



**SOCIOS COMPROMETIDOS.  
EQUIPOS ROBUSTOS.**



## **Carretillas elevadoras de gran capacidad**

H8-12XM-6, H13-16XM-6  
8 000 – 16 000 kg @ 600mm

## Fabricada con experiencia y con la última tecnología

La última generación de la gama Hyster H8-16XM-6 de carretillas elevadoras de horquillas de trabajo intensivo es líder del mercado, fabricándose en base a la experiencia y éxito exclusivos que Hyster ha tenido en proporcionar soluciones enfocadas a las aplicaciones para clientes de una amplia gama de industrias pesadas a lo largo de más de 50 años.

Este último modelo es una máquina de 8ª generación y aplica esta experiencia, junto con los últimos avances en tecnología para crear una gama de carretillas elevadoras de horquillas diseñada para conseguir la máxima productividad, a través de una seguridad de funcionamiento, facilidad de servicio y ergonomía que son líderes de la industria gracias a:

- › Capacidades de elevación nominales que incluyen tablero de desplazamiento lateral
- › Capacidad total en alturas de elevación de hasta 6 200 mm
- › La elevación más rápida, con una velocidad media práctica de hasta 0.54 m/seg
- › Excelente ergonomía con la renombrada Cabina Vista de Hyster
- › Robusta construcción del mástil, bastidor y tren de tracción
- › Transmisión con cambio automático equipada como característica estándar, con el sistema de cambio suave APC200 que cuenta con un bloqueo de protección del cambio marcha adelante / marcha atrás
- › Sistema de protección del motor y de la transmisión equipados de manera estándar
- › Utilización de racores de cara de junta tórica para eliminar las fugas hidráulicas
- › Gran facilidad de servicio, con diagnósticos centralizados accesibles a través de PC, acceso de orden superior y libre de obstrucciones a los componentes clave gracias a la cabina inclinable y al capó de ala de gaviota
- › Los frenos en baño de aceite contribuyen a aumentar la productividad y a reducir los costes de propiedad





## Potencia y rendimiento



La gama H8-16XM-6 está disponible con motores Cummins diesel. Este motor satisface la legislación sobre emisiones de Fase IIIA NRMM:

El motor diesel Cummins QSB 6.7 tiene las siguientes características:

- › Motor industrial de 6 cilindros en línea, con una capacidad de 6.7 litros, refrigeración con aire de carga y turbocompresor con válvula de descarga
- › Rendimiento como máximo de **116 kW** (156 Hp) a sólo 2 500 rpm, valor que ofrece una durabilidad adicional durante períodos prolongados de funcionamiento a máxima potencia

El par motor uniforme de **597 Nm** a 1 500- rpm proporciona una aceleración excelente y una gran potencia de arrastre

- › Sistema de protección del motor, en caso de presión de aceite baja o de temperatura del refrigerante alta. El sistema reduce inicialmente la potencia del motor y al final hace que el motor se pare. Incluye una función de anulación para situaciones de emergencia

### Línea de tracción

#### Transmisión con cambio automático

Este tren de potencia se conecta a la transmisión de cambio automático de 3 velocidades S.O.H. TE10 (para modelos XM, también con frenos de tambor de accionamiento neumático) o con la transmisión de cambio automático de 3 velocidades Z.F. 3WG161 (para modelos XM Advance, también con frenos de disco en baño de aceite) y el árbol propulsor AxleTech PRC-425 (H8-12XM-6) o PRC-775 (H13- 16XM-6).

Estas transmisiones van equipadas con un sistema de cambio de marchas automático que es líder de la industria. Este sistema de cambio automático de 3 velocidades tiene las siguientes características:

- › Característica de marcha lenta suave para la manipulación precisa de cargas durante el apilado
- › Una palanca montada en la columna o un pedal Monotrol para cambios de dirección
- › Una característica de cambio suave ('soft-shift') (mediante una función electrónica de 'desaceleración' durante el cambio de marcha). Además de proporcionar un mayor confort para el conductor, el sistema elimina también los golpes producidos por el cambio en la línea de tracción
- › Una función de bloqueo de cambio marcha adelante - marcha atrás 'en movimiento', que protege la transmisión y la línea de tracción contra sobrecargas durante los cambios abruptos de sentido de marcha

- › La transmisión incorpora parámetros ajustables para la velocidad del motor y la velocidad de desplazamiento, e incorpora también un cambio extremadamente suave y marcha lenta mediante control por par motor para el mejor rendimiento global de la carretilla elevadora
- › Sistema de protección de la transmisión que actúa en caso de temperatura alta de aceite (luz de advertencia, zumbador y reducción inicial de potencia, seguido de la parada del motor)

### Árbol propulsor

El ancho árbol propulsor AxleTech ofrece:

- › Excelente estabilidad lateral
- › Durabilidad a largo plazo gracias a la instalación de los ejes reductores y engranajes más robustos que hay disponibles
- › Modelos XM: frenos de tambor de accionamiento neumático (con secador de aire)
- › Modelos XM Advance: frenos de 'disco húmedo' en baño de aceite con refrigeración de aceite para mayor durabilidad y virtualmente sin mantenimiento.
- › Freno de estacionamiento: modelos XM: frenos de tambor, aplicación por muelle y liberación neumática Modelo XM Advance: freno de disco seco aparte en el eje de entrada del árbol propulsor, que se aplica mediante un muelle y se libera hidráulicamente



### Eje de dirección

El eje de dirección hidrostático diseñado por Hyster tiene las siguientes características

- › Cilindro de dirección sencillo de doble efecto con topes finales ajustables. Renombrado por su larga vida de servicio y sus reducidos requisitos de mantenimiento
- › Dirección asistida con detección de carga para asegurar un funcionamiento de bajo esfuerzo en todas las condiciones de funcionamiento

## Ergonomía líder dentro de su clase

La serie H8-16XM-6 cuenta con la cabina “Vista” de Hyster, ahora común por toda la gama de carretillas de gran tonelaje de Hyster.

- › La cabina ha sido diseñada para ofrecer un entorno ergonómico para el carretillero que es líder de la industria y se centra en maximizar el confort y la visibilidad del conductor para obtener unos niveles máximos de productividad durante el ciclo de funcionamiento
- › Fácil acceso gracias a las puertas de gran apertura con largueros montados a baja altura
- › El reposabrazos totalmente ajustable se ajusta con la altura del asiento para minimizar el movimiento del brazo, con el resultado de un máximo confort y una menor fatiga del conductor
- › El reposabrazos aloja los controles integrados para las funciones de elevación / inclinación / desplazamiento lateral y funciones auxiliares. Los controles son de bajo esfuerzo para asegurar un uso suave y sin esfuerzo del joystick o de los controles de palanca
- › La carretilla dispone de un asiento del conductor de suspensión total completamente ajustable con cinturón de seguridad, zumbador de advertencia de “freno de estacionamiento no aplicado” y sistema de presencia del carretillero
- › La columna de dirección totalmente ajustable dispone de dirección asistida con detección de carga
- › La cabina dispone también de controles de palancas e instrumentos convenientemente situados y de freno de estacionamiento con pulsador



- › Los frenos de gran capacidad de respuesta y totalmente hidráulicos y la disposición del pedal de tipo automovilístico contribuyen adicionalmente a la confianza y confort del conductor
- › La cabina Vista de Hyster va equipada con una pantalla de tablero de instrumentos montada en el lateral - Hay 4 luces de advertencia LED brillantes montadas en la columna de dirección que informan al conductor si tiene que ver la pantalla del panel de instrumentos, asegurándose de que su atención no se distraiga nunca innecesariamente del trabajo en curso
- › El panel de visualización multifuncional controlado mediante CAN-bus consta de un conjunto exhaustivo de indicadores y luces de advertencia con luz posterior, incluyendo una pantalla LCD y una facilidad de códigos de error.
- › El espacioso piso libre de obstrucciones cubierto por una alfombra de caucho de alta densidad contribuye a un bajo nivel de ruido de 73 dB(A) en el oído del conductor
- › La cabina Vista de Hyster va montada sobre soportes de montaje de goma elastomérica que aíslan y minimizan los efectos de los choques y vibraciones procedentes de la carretera
- › Se pueden equipar parabrisas con sombrilla opcionales en las ventanas superior y trasera
- › El aire acondicionado opcional está integrado en el sistema de calefacción y ventilación con control de temperatura manual. Incluye las pantallas con sombrilla en las ventanas superior y trasera
- › También está disponible como opción el aire acondicionado con control de climatización



## Visibilidad superior

La cabina Vista de Hyster también contribuye a proporcionar al conductor una excelente visibilidad en todas las direcciones.

- › Amplio parabrisas curvado delantero equipado con vidrio de seguridad coloreado
- › Parabrisas curvado trasero con vidrio de una sola pieza
- › Mínimo uso de piezas de acero, proporcionando el máximo posible de espacio acristalado
- › Visibilidad hacia arriba virtualmente libre de obstrucciones, gracias a un inteligente diseño del tejadillo protector; Las barras del tejadillo se curvan hacia fuera para crear una visión panorámica hacia arriba
- › Amplios espejos retrovisores dentro de la cabina
- › La pantalla del tablero de instrumentos va montada a la derecha del conductor, de manera que la visibilidad a través del parabrisas quede sin obstrucciones
- › Limpiaparabrisas delantero, trasero y superior, junto con lavaparabrisas y antivaho, una entrada de aire fresco, ventanas deslizantes, un eficaz calentador y descongelador, todos ellos combinados para asegurar que el conductor tenga una clara visión en todas las condiciones meteorológicas
- › Excelente visibilidad hacia atrás mejorada gracias al diseño en pendiente del capó y del contrapeso
- › La clara visión hacia delante se optimiza usando el mástil Vista de Hyster con:
  - Amplia construcción del mástil
  - Cilindros de elevación de montaje trasero (detrás de los canales del mástil) para conseguir una obstrucción mínima



## Construcción de extremo delantero reforzada Se adapta a los requisitos de las aplicaciones

Todas las carretillas elevadoras de horquillas H8-16XM-6 de Hyster están equipadas con mástiles Vista de alta resistencia para manejar todo tipo de carga.



- › 3 resistencias de mástil diferentes, apropiadas para la capacidad de la carretilla elevadora, aseguran la utilización del mástil correcto para el trabajo
- › Diseñado con el moderno sistema FEM (modelado de elementos finitos)
- › Equipado con rodillos y bloques de cojinetes laterales para una excelente rigidez lateral
- › Generoso solape de los canales del mástil para conseguir una durabilidad máxima
- › Los mismos canales del mástil se utilizan para mástiles de hasta 7 metros, proporcionando un mástil robusto para todas las alturas de elevación
- › Diseño probado, con miles de carretillas fabricadas y en funcionamiento hoy en día
- › Puede entregarse en versiones de dos o de tres etapas

El tablero de tipo pasador de Hyster es una pieza integral de la construcción reforzada del extremo delantero. Su diseño se beneficia de la larga experiencia de Hyster para asegurar un rendimiento máximo combinado con una visibilidad excelente.

- › Hay disponible una amplia gama de tableros para ajustarse a todas las aplicaciones, incluyendo tableros sin desplazamiento lateral, con desplazamiento lateral y posicionamiento de horquillas individual o simultáneo
- › El tablero con desplazamiento lateral está equipado con cojinetes superiores de latón y bloques deslizantes inferiores para conseguir un desgaste mínimo
- › Las válvulas de control electrohidráulicas van montadas directamente sobre el tablero y se suministran con sólo dos mangueras hidráulicas y un mazo de cableado eléctrico



## Máquina rápida para una productividad máxima

Para conseguir la máxima productividad, Hyster ha equipado la serie H8-16XM-6 con hidráulicos de alto rendimiento y con un potente tren de potencia.

El sistema hidráulico es altamente eficiente y cuenta con 'Potencia por demanda' por medio de 'Bomba(s) de desplazamiento variable (VDP).

› El resultado de todo ello son unas velocidades de elevación por delante de las de su clase: La velocidad media práctica de elevación de los 4 modos es la fantástica velocidad de 0.40 a 0.52 m/s. #)

#) Media de los cuatro modos de elevación:

Velocidad de elevación sin carga = 0.42 a 0.63 m/s

Velocidad de elevación con carga = 0.28 a 0.46 m/s

Velocidad de descenso sin carga = 0.44 a 0.48 m/s

Velocidad de descenso con carga = 0.48 a 0.50 m/s

Para ver los datos completos consulte las tablas de especificación en las páginas 16 y 17

› Se puede disponer de velocidades de desplazamiento que van desde 23 km/h hasta 32 km/h

Si estas velocidades de desplazamiento tienen que ser más bajas para su aplicación específica, su distribuidor Hyster puede ajustar la velocidad de desplazamiento máxima para adaptarla a sus requisitos.



## Fortaleza y estabilidad

La excelente estabilidad promueve la confianza del carretillero y la versatilidad de la carretilla elevadora haciendo que la serie H8-16XM-6 sea apropiada para las aplicaciones más duras.

- › Todas las capacidades nominales se establecen incluyendo tablero con desplazamiento lateral. Esto significa que una carretilla Hyster con un tablero estándar sin desplazamiento lateral tiene una capacidad adicional de 400 kg a 1 000kg
- › La serie H8-16XM-6 ha sido diseñada para manejar cargas a grandes alturas de elevación. No se reduce la capacidad hasta alturas de 6 200 mm, inclusive. Incluso por encima de 6 200 mm de altura de elevación la reducción de potencia se ha mantenido en un valor mínimo
- › Debido a la corta distancia de carga (cota "x" según tabla VDI) y a la elevada carga residual por eje trasero en el eje de dirección de Hyster, estas carretillas elevadoras de Hyster tienen una estabilidad excelente

### Un bastidor sólido

El bastidor de caja unificada utilizado en la serie H8-16XM-6 está diseñado para tener la máxima fortaleza con:

- › 3 batallas diferentes, asegurando el radio de giro más ajustado posible para cada carretilla elevadora
- › FEM (modelado de elementos finitos) para asegurar la durabilidad
- › Todos los bastidores están basados en el modelo más grande H16XM-6





## Gran facilidad de servicio

La serie H8-16XM-6 de Hyster es una serie renombrada por su facilidad de mantenimiento. La carretilla es fácilmente accesible con un acceso sin obstrucciones al compartimento del motor y con puntos de comprobación de servicio convenientemente localizados.

- › Equipada de manera estándar con una cabina inclinable o bien manualmente o bien eléctricamente, para asegurar un fácil acceso para servicio a los componentes principales
- › Capós en forma de alas de gaviota asistidos por muelles de gas para un cómodo acceso al compartimento del motor, reduciendo los tiempos de inactividad
- › Largueros bajos que proporcionan al mecánico una posición ventajosa excelente desde la cual trabajar
- › Botella de relleno de lavaparabrisas situada junto a la cabina para acceder a ella de forma rápida y fácil
- › Encaminamientos eléctricos e hidráulicos limpios
- › Diagnósticos centralizados en la cabina del carretillero
- › Conexiones tipo 'CANbus' en la cabina del carretillero para el motor, la transmisión, los hidráulicos y el panel de instrumentos
- › Pantalla LCD con diagnósticos para motor, transmisión y sistemas eléctricos, para identificar rápidamente necesidades de servicio
- › Frenos en baño de aceite estándar, que son prácticamente sin mantenimiento
- › Intervalo de servicio de 500 horas



## Otras funciones

### Hidráulicos:

La(s) 'Bomba(s) de Desplazamiento Variable (VDP)' de Hyster permiten obtener grandes velocidades de elevación en combinación con un mástil de 2 etapas diseñado por Hyster.

- › Por toda la máquina se utilizan racores tipo ORFS (tórica) sin fugas
- › El depósito de aceite hidráulico va equipado con un visor de cristal externo para ver el nivel de aceite
- › Filtrado: filtro del conducto de retorno de caudal total con cartucho de 10 micras en el sistema principal

### Sistema eléctrico

- › Sistema de 24 voltios, alternador de 70 A
- › Conexión tipo 'CANbus' en la cabina del carretillero para el motor, la transmisión, los hidráulicos y el panel de instrumentos
- › Pantalla LCD con diagnósticos para motor, transmisión y sistemas eléctricos, para identificar rápidamente necesidades de servicio

### Refrigeración

La carretilla H8-16XM-6 está diseñada para trabajar con temperaturas ambiente de -18° C hasta 50° C en aplicaciones normales o hasta 45° C en aplicaciones de trabajo intensivo.

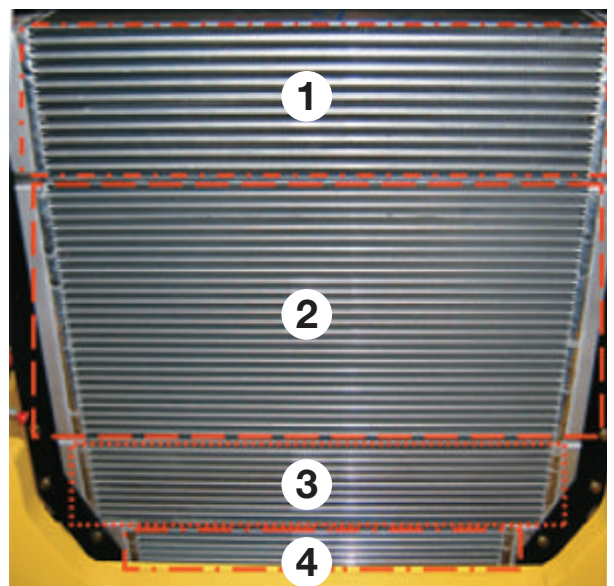
El bloque del radiador de aluminio generosamente dimensionado consta de cuatro secciones (intercambiables de forma individual).

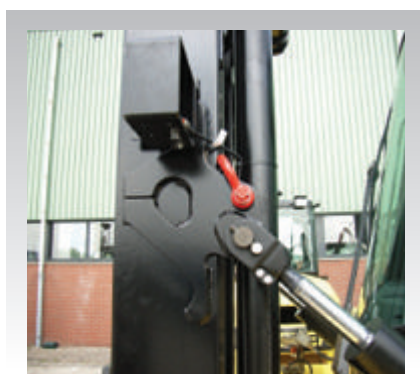
1. Refrigerador de aire de carga
  2. Líquido refrigerante del motor
  3. Aceite hidráulico y aceite de freno
  4. Aceite de la transmisión
- › La entrada de aire está situada ahora en la parte superior del contrapeso para obtener un caudal de aire más limpio

### Luces

Características estándar: 2 luces de trabajo en la parte trasera del compartimento del carretillero, 2 luces de posición y luces indicadoras delanteras en los guardabarros delanteros y luces indicadoras de dirección tipo LED y luces de parada, cola y movimiento marcha atrás en el contrapeso.

Características opcionales: 2 luces de trabajo montadas en el mástil o 4 luces de trabajo montadas en el compartimento del carretillero (halógenas o de xenón) y una luz estroboscópica ámbar en la parte trasera del compartimento del carretillero.





## Equipos opcionales

- › En los modelos XM Advance de 8-12 toneladas, las bombas VDP dobles (2x 60cc) son opcionales (estándar en los modelos XM Advance de 13-16t)
- › Calentador del bloque motor
- › Cabina inclinable motorizada para un acceso de servicio más cómodo
- › Orejetas de elevación (2 x en el mástil y 2 x en el contrapeso trasero)
- › Ruedas de neumáticos radiales
- › Ruedas de bandajes
- › Aire acondicionado, aire acondicionado de gran potencia, aire acondicionado con control de climatización
- › Módulo de conductor abierto
- › Respaldo alto en el asiento
- › Asiento con suspensión de aire
- › Asiento de instructor
- › Control de tracción tipo Monotrol
- › Control hidráulico tipo joystick
- › Convertidor 24/12 voltios CC/CC
- › Diversos kits de luces
- › Mástiles específicos para las aplicaciones (2 etapas elevación libre limitada, 2 etapas elevación libre total, 3 etapas elevación libre total), así como tableros y horquillas
- › Acumulador hidráulico
- › Alarma de marcha atrás (volumen autoajustable 5 dB por encima del ruido ambiente)
- › Colores RAL especiales
- › Luz de lectura en la cabina
- › Sombrilla: pantalla deslizante debajo de la ventana superior de la cabina
- › Ventilador de recirculación de aire adicional dentro de la cabina
- › Accesorios diversos: portabobinas, pinza para bobinas de papel, etc
- › Posición de cabina elevada 500 mm
- › Asiento opcional DeLuxe, que ofrece nueve características adicionales y que también está disponible con calefacción para el asiento





# H8-16XM-6

CARACTERÍSTICAS	1.1	Fabricante	
	1.2	Designación del modelo	
	1.3	Tipo de accionamiento: batería, diesel, GLP, red eléctrica	
	1.4	Tipo de control: manual, a pie, de pie, sentado, recogepedidos	
	1.5	Capacidad de carga	Q (kg)
	1.6	Centro de carga	c (mm)
	1.8	Distancia de carga	x (mm)
	1.9	Distancia entre ejes	y (mm)

PESO	2.1	Peso sin carga	kg
	2.2	Distribución de carga por eje con carga, delantero/trasero	kg
	2.3	Distribución de carga por eje sin carga, delantero/trasero	kg

RUEDAS Y LLANTAS	3.1	Ruedas: L = neumáticas, V = macizas, SE = ruedas superelásticas	
	3.2	Tamaño de las ruedas, delanteras	
	3.3	Tamaño de las ruedas, traseras	
	3.5	Número de ruedas, delantera/trasera	(x = motrices)
	3.6	Anchura de vía, delantera	b <sub>10</sub> (mm)
	3.7	Anchura de vía, trasera	b <sub>11</sub> (mm)

DIMENSIONES	4.1	Inclinación del poste, a = adelante/b = atrás	grados
	4.2	Altura del poste replegado	h <sub>1</sub> (mm)
	4.3	Elevación libre ¶	h <sub>2</sub> (mm)
	4.4	Altura de elevación ¶	h <sub>3</sub> (mm)
	4.5	Altura del poste extendido ✦	h <sub>4</sub> (mm)
	4.7	Altura del tejadillo protecto ➤	h <sub>6</sub> (mm)
	4.8	Altura del asiento	h <sub>7</sub> (mm)
	4.12	Altura gancho de arrastre	h <sub>10</sub> (mm)
	4.19	Longitud total	l <sub>1</sub> (mm)
	4.20	Longitud hasta cara de horquillas (con tablero de desplazamiento lateral)	l <sub>2</sub> (mm)
	4.21	Anchura total - eje de frenos seco/húmedo ●	b <sub>2</sub> (mm)
	4.22	Dimensiones de la horquilla	s/e/l (mm)
	4.23	Tipo de tablero porta horquillas	
	4.24	Anchura del tablero portahorquillas ✦	b <sub>3</sub> (mm)
	4.25	Dimensión de exterior a exterior, posicionador de horquillas ◆	b <sub>5</sub> (mm)
		Desplazador lateral desde el centro de la carretilla ◆	b <sub>8</sub> (mm)
	4.31	Altura libre sobre el suelo bajo el mástil, con carga	m <sub>1</sub> (mm)
	4.32	Altura libre sobre el suelo desde el centro de la distancia entre ejes	m <sub>2</sub> (mm)
	4.33	Ancho de pasillo para palets 1 000 mm x 1 200 mm de ancho ▲	Ast (mm)
	4.34	Ancho de pasillo para palets 800 mm x 1 200 mm de largo ▲	Ast (mm)
4.35	Radio de giro exterior	W <sub>a</sub> (mm)	
4.36	Radio de giro interior	b <sub>13</sub> (mm)	

RENDIMIENTO		Configuración de la carretilla	
		Fabricante y tipo de la transmisión	
	5.1	Velocidad de traslación con/sin carga	km/h
	5.2	Velocidad de elevación con/sin carga - con bomba hidráulica sencilla (90cc)	m/sec
	5.2	Velocidad de elevación con/sin carga - con bombas hidráulicas dobles (2x60cc) □	m/sec
	5.3	Velocidad de descenso con/sin carga - todas las versiones	m/sec
	5.5	Tracción a la barra con/sin carga a 1,6 Km/h	kN (a 1.6 km/h)
	5.6	Tracción a la barra con/sin carga	kN (a 1.6 km/h)
	5.7	Trepabilidad con/sin carga †	% (a 1.6 km/h)
	5.8	Trepabilidad con/sin carga †	%
5.10	Frenos de servicio (tambor/disco)		

POTENCIA	7.1	Fabricante del motor/tipo	
	7.2	Potencia del motor según la Norma ISO 14396	kW
		Par del motor	Nm/rpm
	7.3	Revoluciones	rpm
	7.4	Número de cilindros/cilindrada	cm <sup>3</sup>
7.5	Consumo de combustible según el ciclo VDI	l/h	

OTROS	8.1	Transmisión	
	8.2	Presión de trabajo para implementos	bar
	8.3	Caudal de aceite para implementos	l/min
	8.4	Promedio de ruido (LpAZ) en la cabina según EN12053	dB(A)
		Nivel de ruido LWA fuera de la carretilla según 2000/14/CE ▶	
8.5	Tipo gancho de arrastre		

HYSTER		HYSTER		HYSTER	
H8XM-6		H9XM-6		H10XMS-6	
Diesel		Diesel		Diesel	
Sentado		Sentado		Sentado	
8 000		9 000		10 000	
600		600		600	
725		725		760	
2 700		2 700		2 700	

12 389		12 704		15 096	
18 198	2 191	19 652	2 052	23 025	2 044
6 265	6 124	6 228	6 476	7 707	7 389

L		L		L	
9.00-20 12PR		9.00-20 12PR		10.00-20 14PR	
9.00-20 12PR		9.00-20 12PR		10.00-20 14PR	
4X	2	4X	2	4X	2
2 190		2 190		2 190	
1 930		1 930		1 930	

15	12	15	12	15	12
4 155		4 155		4 453	
-		-		-	
5 400		5 400		5 400	
6 822		6 822		7 118	
3 015		3 015		3 033	
1 742		1 742		1 760	
635		635		653	
5 494		5 494		5 529	
4 294		4 294		4 329	
2 463	2 425	2 463	2 425	2 484	2 446
65/200/1 220		65/200/1 220		75/200/1 220	
65 mm tipo pasador		65 mm tipo pasador		75 mm tipo pasador	
2 350		2 350		2 350	
520 - 2 230		550 - 2 230		520 - 2 230	
150		150		150	
248		248		225	
274		274		292	
5 739		5 739		5 774	
5 939		5 939		5 974	
3 914		3 914		3 914	
220		220		209	

XM	XM Advance	XM	XM Advance	XM	XM Advance
SOH TE10	ZF WG 161	SOH TE10	ZF WG 161	SOH TE10	ZF WG 161
26.4 / 28.1	30.5 / 31.2	26.4 / 28.1	30.2 / 31.2	25.0 / 29.7	30.6 / 32.0
0.46 / 0.52	0.46 / 0.52	0.46 / 0.52	0.46 / 0.52	0.35 / 0.40	0.35 / 0.40
N/A	0.55 / 0.63	N/A	0.55 / 0.63	N/A	0.42 / 0.48
0.50 / 0.48		0.50 / 0.48		0.49 / 0.46	
89.3 / 36	96.1 / 36	86.3 / 36.5	95.8 / 36.5	85.8 / 41.2	90.6 / 41.2
104.6 / 36	116.8 / 36	104.4 / 36.5	116.8 / 36.5	99.8 / 41.2	110.4 / 41.2
51 / 32	53 / 32	47 / 31	49 / 31	38 / 31	40 / 31
63 / 32	69 / 32	57 / 31	63 / 31	46 / 31	49 / 31
Tambor	Disco	Tambor	Disco	Tambor	Disco

Cummins QSB6.7	Cummins QSB6.7	Cummins QSB6.7
116	116	116
597/1 500	597/1 500	597/1 500
2 300	2 300	2 300
6/6 700	6/6 700	6/6 700
☎	☎	☎

Cambio automático de 3 velocidades	Cambio automático de 3 velocidades	Cambio automático de 3 velocidades
193	193	193
100	100	100
73	73	73
108	108	107
Pasador	Pasador	Pasador

## Equipamiento y peso:

Pesos y cargas por eje (líneas 2.1, 2.2, 2.3) basados en las siguientes especificaciones:

H8-9XM-6: Carretilla completa con cabina totalmente equipada, con mástil LFL de 2 etapas de 5 330 mm BOF (5 400 mm TOF), tablero de desplazamiento lateral integral de 2 350 mm de anchura y horquillas de 1 220 mm de longitud.

H10-12XM-6: Carretilla completa con cabina totalmente equipada, con mástil LFL de 2 etapas de 6 610 mm BOF (6 700 mm TOF),



HYSTER		HYSTER		HYSTER		HYSTER		HYSTER		1.1
H10XM-6		H12XM-6		H13XM-6		H14XM-6		H16XM-6		1.2
Diesel		Diesel		Diesel		Diesel		Diesel		1.3
Sentado		Sentado		Sentado		Sentado		Sentado		1.4
10 000		12 000		13 000		14 000		16 000		1.5
600		600		600		600		600		1.6
760		760		862		862		862		1.8
2 900		2 900		3 300		3 300		3 300		1.9

CARACTERÍSTICAS

14 589		15 444		18 061		18 792		19 847		2.1
21 926	2 663	24 773	2 672	28 731	2 330	30 225	2 567	33 091	2 756	2.2
7 229	7 360	7 136	8 308	9 972	8 089	10 023	8 769	10 002	9 845	2.3

PESO

L		L		L		L		L		3.1
10.00-20 14PR		10.00-20 14PR		11.00-20 14PR		12.00-20 16PR		12.00-20 16PR		3.2
10.00-20 14PR		10.00-20 14PR		11.00-20 14PR		12.00-20 16PR		12.00-20 16PR		3.3
4X	2	4X	2	4X	2	4X	2	4X	2	3.5
2 190		2 190		2 276		2 276		2 276		3.6
1 930		1 930		2 000		2 000		2 000		3.7






RUEDAS Y LLANTAS

15	12	15	12	15	12	15	12	15	12	4.1
4 453		4 453		5 093		5 116		5 116		4.2
-		-		-		-		-		4.3
5 400		5 400		6 700		6 700		6 700		4.4
7 118		7 118		8 397		8 420		8 420		4.5
3 033		3 033		3 043		3 064		3 064		4.7
1 760		1 760		1 770		1 791		1 791		4.8
653		653		663		684		684		4.12
5 694		5 694		6 530		6 530		6 530		4.19
4 494		4 494		5 005		5 005		5 005		4.20
2 484	2 446	2 484	2 446	2 598	2 589	2 607	2 607	2 607	2 607	4.21
75/200/1 220		75/200/1 220		90/200/1 525		90/200/1 525		90/200/1 525		4.22
75 mm tipo pasador		75 mm tipo pasador		85 mm tipo pasador		85 mm tipo pasador		85 mm tipo pasador		4.23
2 350		2 350		2 500		2 500		2 500		4.24
520 - 2 230		520 - 2 230		520 - 2 380		520 - 2 380		520 - 2 380		4.25
150		150		150		150		150		4.30
225		225		157		178		178		4.31
292		292		325		346		346		4.32
5 971		5 971		6 546		6 546		6 546		4.33
6 171		6 171		6 746		6 746		6 746		4.34
4 111		4 111		4 584		4 584		4 584		4.35
252		252		459		458		458		4.36

DIMENSIONES

XM	XM Advance	XM	XM Advance	XM	XM Advance	XM	XM Advance	XM	XM Advance	
SOH TE10	ZF WG 161	SOH TE10	ZF WG 161	SOH TE10	ZF WG 161	SOH TE10	ZF WG 161	SOH TE10	ZF WG 161	
25.0 / 29.7	30.6 / 32.0	25.0 / 29.7	30.3 / 32.0	24.5 / 27.6	26.6 / 28.0	23.4 / 27.3	26.6 / 28.0	23.4 / 27.3	26.3 / 27.9	5.1
0.35 / 0.40	0.35 / 0.40	0.35 / 0.40	0.35 / 0.40	0.28 / 0.42	N/A	0.28 / 0.42	N/A	0.28 / 0.42	N/A	5.2
N/A	0.42 / 0.48	N/A	0.42 / 0.48	N/A	0.33 / 0.50	N/A	0.33 / 0.50	N/A	0.33 / 0.50	5.2
0.49 / 0.46		0.49 / 0.46		0.48 / 0.44		0.48 / 0.44		0.48 / 0.44		5.3
85.8 / 41.2	90.6 / 41.2	85.2 / 44.9	90 / 44.9	97.7 / 51.4	106.1 / 51.4	94.3 / 52.9	102.2 / 52.9	93.9 / 53.8	101.6 / 53.8	5.5
99.8 / 41.2	110.4 / 41.2	99.2 / 44.9	10.4 / 44.9	118.6 / 51.4	130.3 / 51.4	113.4 / 52.9	124.9 / 52.9	113 / 53.8	124.9 / 53.8	5.6
38 / 31	40 / 31	32 / 30	34 / 30	36 / 33	38 / 33	31 / 33	33 / 33	28 / 31	30 / 31	5.7
46 / 31	49 / 31	38 / 30	46 / 30	45 / 33	46 / 33	38 / 33	41 / 33	35 / 31	37 / 31	5.8
Tambor	Disco	Tambor	Disco	Tambor	Disco	Tambor	Disco	Tambor	Disco	5.10

RENDIMIENTO

Cummins QSB6.7	Cummins QSB6.7	Cummins QSB6.7	Cummins QSB6.7	Cummins QSB6.7	7.1
116	116	116	116	116	7.2
597/1 500	597/1 500	597/1 500	597/1 500	597/1 500	7.21
2 300	2 300	2 300	2 300	2 300	7.3
6/6 700	6/6 700	6/6 700	6/6 700	6/6 700	7.4
					7.5

POTENCIA

Cambio automático de 3 velocidades	Cambio automático de 3 velocidades	Cambio automático de 3 velocidades	Cambio automático de 3 velocidades	Cambio automático de 3 velocidades	8.1
193	193	193	193	193	8.2
100	100	100	100	100	8.3
73	73	73	73	73	8.4
107	107	107	107	107	
Pasador	Pasador	Pasador	Pasador	Pasador	8.5

OTROS

tablero de desplazamiento lateral integral de 2 350 mm de anchura y horquillas de 1 220 mm de longitud.

H13-16XM-6: Carretilla completa con cabina totalmente equipada, con mástil LFL de 2 etapas de 6 610 mm BOF (6 700 mm TOF), tablero de desplazamiento lateral integral de 2 500 mm de anchura y horquillas de 1 525 mm de longitud.

(Nota: El peso de la carretilla elevadora con módulo de carretillero abierto en lugar de cabina totalmente equipada es 400 kg menos. Para cargas por eje con módulo de carretillero abierto: Hay que deducir 50 kg de las cargas por eje trasero y hay que deducir 350 kg de las cargas por eje delantero.)

## Información de mástiles y capacidades

### H8-9XM-6 equipada con ruedas 9 x 20 – Capacidad nominal kg @ 600mm de centro de carga

	Altura de elevación (Parte superior de las horquillas) h <sub>3</sub> +s (mm)	Altura horquilla bajada h <sub>1</sub> (mm)	Altura de elevación libre (Parte superior de las horquillas) h <sub>2</sub> +s (mm)	Altura total extendido h <sub>4</sub> (mm)	Sin desplazamiento lateral (kg)		Con desplazamiento lateral (kg)	
					H8XM-6	H9XM-6	H8XM-6	H9XM-6
2 etapas estándar	3 750	3 330 *	-	5 170 *	8 600	9 500	8 000	9 000
	4 650	3 780 *	-	6 070 *	8 600	9 500	8 000	9 000
	5 400	4 155 *	-	6 820 *	8 600	9 500	8 000	9 000
3 etapas estándar	5 600	3 020 *	1 400	7 010 *	7 300	8 200	7 080	7 980
	6 000	3 155 *	1 540	7 410 *	7 160	8 060	6 940	7 820
	6 500	3 320 *	1 700	7 910 *	6 980	7 860	6 760	7 640
	7 000	3 490 *	1 865	8 410 *	6 780	7 640	6 580	7 420

### H10-12XM-6 equipada con ruedas 10.00 x 20 – Capacidad nominal kg @ 600mm de centro de carga

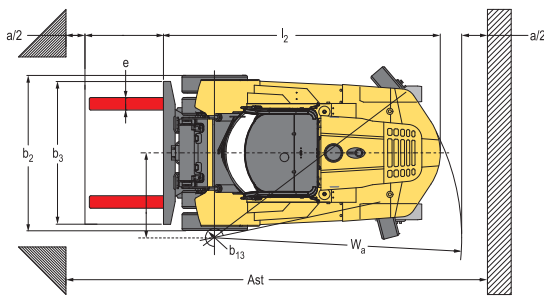
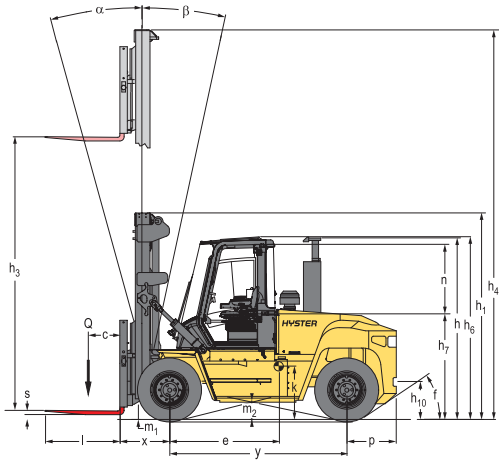
	Altura de elevación (Parte superior de las horquillas) h <sub>3</sub> +s (mm)	Altura horquilla bajada h <sub>1</sub> (mm)	Altura de elevación libre (Parte superior de las horquillas) h <sub>2</sub> +s (mm)	Altura total extendido h <sub>4</sub> (mm)	Sin desplazamiento lateral (kg)		Con desplazamiento lateral (kg)	
					H10XM-6	H12XM-6	H10XM-6	H12XM-6
2 etapas estándar	3 750	3 630	-	5 470	10 450	12 700	10 000	12 000
	4 650	4 080	-	6 370	10 450	12 700	10 000	12 000
	5 400	4 455	-	7 120	10 450	12 700	10 000	12 000
	6 200	4 855	-	7 920	10 450	12 700	10 000	12 000
	6 700	5 105	-	8 420	10 300	12 400	9 700	11 700
3 etapas estándar	5 600	3 045	1 435	7 030	10 060	11 420	9 440	10 720
	6 000	3 180	1 570	7 430	9 900	11 240	9 280	10 560
	6 500	3 345	1 735	7 930	9 680	11 020	9 080	10 360
	7 000	3 510	1 900	8 430	9 640	10 780	8 860	10 140

### H13-16XM-6 equipada con ruedas 12.00 x 20 – Capacidad nominal kg @ 600mm de centro de carga

	Altura de elevación (Parte superior de las horquillas) h <sub>3</sub> +s (mm)	Altura horquilla bajada h <sub>1</sub> (mm)	Altura de elevación libre (Parte superior de las horquillas) h <sub>2</sub> +s (mm)	Altura total extendido h <sub>4</sub> (mm)	Sin desplazamiento lateral (kg)			Con desplazamiento lateral (kg)		
					H13XM-6	H14XM-6	H16XM-6	H13XM-6	H14XM-6	H16XM-6
2 etapas estándar	3 750	3 640	-	5 470*	13 600	15 000	16 400	13 000	14 000	16 000
	4 650	4 090	-	6 370*	13 600	15 000	16 400	13 000	14 000	16 000
	5 400	4 465	-	7 120*	13 600	15 000	16 400	13 000	14 000	16 000
	6 200	4 865	-	7 920*	13 600	15 000	16 400	13 000	14 000	16 000
	6 700	5 115	-	8 420*	13 450	14 800	16 200	12 700	13 800	15 800
3 etapas estándar	4 400	3 070	1 300*	6 080*	12 800	13 720	15 600	11 940	12 820	14 620
	5 000	3 270	1 500*	6 680*	12 740	13 660	15 540	11 880	12 760	14 560
	6 000	3 600	1 830*	7 680*	12 340	13 260	15 120	11 520	12 380	14 160
	7 000	3 940	2 160*	8 680*	11 760	12 680	14 520	10 980	11 840	13 600

Las capacidades indicadas están de acuerdo con la norma ISO 1074 para apilado y desplazamiento.

# Dimensiones de la carretilla

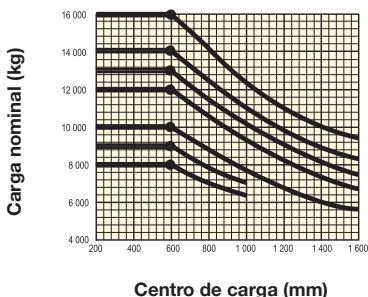


= Centro de gravedad de la carretilla sin carga

$Ast = W_a + x + l_6 + a$  (ver líneas 4.33)  
 $a$  = espacio libre de trabajo mínimo  
 (Norma V.D.I = 200 mm; Recomendación BITA = 300 mm)  
 $l_6$  = Longitud de la carga

Modelo	H8XM-6	H9XM-6	H10XM-6	H12XM-6	H13XM-6	H14XM-6	H16XM-6
Momento de carga cm-kg	1 060 000	1 192 500	1 355 000	1 626 000	1 879 800	2 024 000	2 313 600
D i m e n s i o n e s m m	e	1 342	1 405	1 490	1 531	1 613	1 760
	f	35°	35°	37°	37°	41°	37°
	h	3 388	3 388	3 411	3 411	3 440	3 463
	k	1 080	1 050	1 160	1 120	1 210	1 180
	n	1 135	1 135	1 135	1 135	1 135	1 135
	p	848	848	848	848	848	968

## Capacidades nominales



**Centro de carga**  
 Distancia desde la parte frontal de las horquillas al centro de gravedad de la carga.

**Carga nominal**  
 Basada en mástil vertical.

**NOTA:**

Las especificaciones técnicas pueden verse afectadas por el estado y el equipamiento del vehículo, y también por las características y condiciones del área de trabajo. Si estas especificaciones fueran críticas, consulte la aplicación con su distribuidor.

- ¶ Parte inferior de las horquillas
- ✦ Sin rejilla soporte de carga
- Incluyendo limpiaparabrisas en el techo de la cabina
- La versión XM Advance tiene frenos de disco en baño de aceite
- ▲ La anchura del pasillo de trabajo (línea 4.33) se basa en el cálculo estándar según la norma V.D.I., tal y como se muestra en la ilustración. La British Industrial Truck Association (BITA) recomienda añadir 100 mm al espacio libre total (dimensión a) para conseguir un margen de trabajo adicional en la parte trasera de la carretilla.
- † Los datos de trepabilidad (líneas 5.7 y 5.8) se proporcionan para comparar las prestaciones de tracción; pero no se pretende refrendar que el vehículo pueda funcionar en las rampas indicadas.

- ◆ Equipos opcionales
- Opcional en los modelos H8-12XM-6 en la versión XM Advance, estándar en los modelos H13-16XM-6 en la versión XM Advance.
- ▷ Carretilla elevadora > 10 toneladas de capacidad equipada con conjunto de ruido CE Nivel de ruido medido en línea con la directiva 2000/14/EC.
- ☎ Datos disponibles previa petición, ya que los valores dependen de la aplicación.

**Tablas de mástiles**

- ★ Se añaden 25 mm si están equipadas las ruedas opcionales 10.00 x 20
- ❖ Se deducen 20 mm para la H13XM-6 con ruedas 11.00 x 20

**Precaución:**

Hay que tener cuidado al manipular cargas a gran altura. Cuando se eleva la carga se reduce la estabilidad de la carretilla. Es importante mantener al mínimo la inclinación de mástil en uno u otro sentido cuando se lleven cargas elevadas. Los carretilleros deben estar entrenados y atenerse a las instrucciones contenidas en el manual del usuario.

Los productos Hyster están sujetos a cambios sin previo aviso.

Algunas carretillas elevadoras que aparecen en las fotografías pueden disponer de accesorios opcionales.

**CE Seguridad:**

Esta carretilla satisface las normas vigentes de la UE.



Socios Comprometidos, Equipos Robustos,  
para operaciones exigentes en cualquier lugar.

Hyster suministra una gama completa de equipos de almacén, carretillas elevadoras de contrapeso IC y eléctricas, manipuladores de contenedores y apiladores tipo ReachStacker. Hyster está comprometido con ser mucho más que un suministrador de carretillas elevadoras.

Nuestro objetivo es ofrecer una asociación completa capaz de responder a todo el espectro de temas relacionados con la manipulación de materiales: Tanto si necesita consultoría profesional para la gestión de su flota, como si necesita apoyo de servicio totalmente cualificado o un suministro de piezas fiable, para todo ello puede confiar en Hyster.

Nuestra red de distribuidores altamente preparados proporciona apoyo local experto y con capacidad de respuesta. Pueden ofrecer paquetes financieros de adecuada relación coste-eficacia y pueden introducir programas de mantenimiento gestionados de manera eficaz para asegurar que pueda obtener el mayor valor posible. Nuestra actividad de negocios consiste en tratar sus necesidades de manutención de materiales de manera que usted pueda centrarse en el éxito de su propia actividad de negocios tanto en el momento actual como en el futuro.



**Hyster Europe**

Flagship House, Reading Road North, Fleet, Hants GU51 4WD, England.

Tel: +44 (0) 1252 810261



 [www.hyster.eu](http://www.hyster.eu)  [infoeurope@hyster.com](mailto:infoeurope@hyster.com)  [/HysterEurope](https://www.facebook.com/HysterEurope)  [@HysterEurope](https://twitter.com/HysterEurope)  [/HysterEurope](https://www.youtube.com/HysterEurope)  [www.hyster-bigtrucks.com](http://www.hyster-bigtrucks.com)

FORTENS, HYSTER, y  son marcas comerciales registradas en la Unión Europea y en algunas otras jurisdicciones.

MONOTROL y YARDMASTER son marcas comerciales registradas y DURAMATCH es una marca comercial en los Estados Unidos y en algunas otras jurisdicciones.

Los productos Hyster están sujetos a cambios sin previo aviso. Algunas carretillas elevadoras que aparecen en las fotografías ofrecen accesorios opcionales.