

## Angebauter Scheibenmäher

---

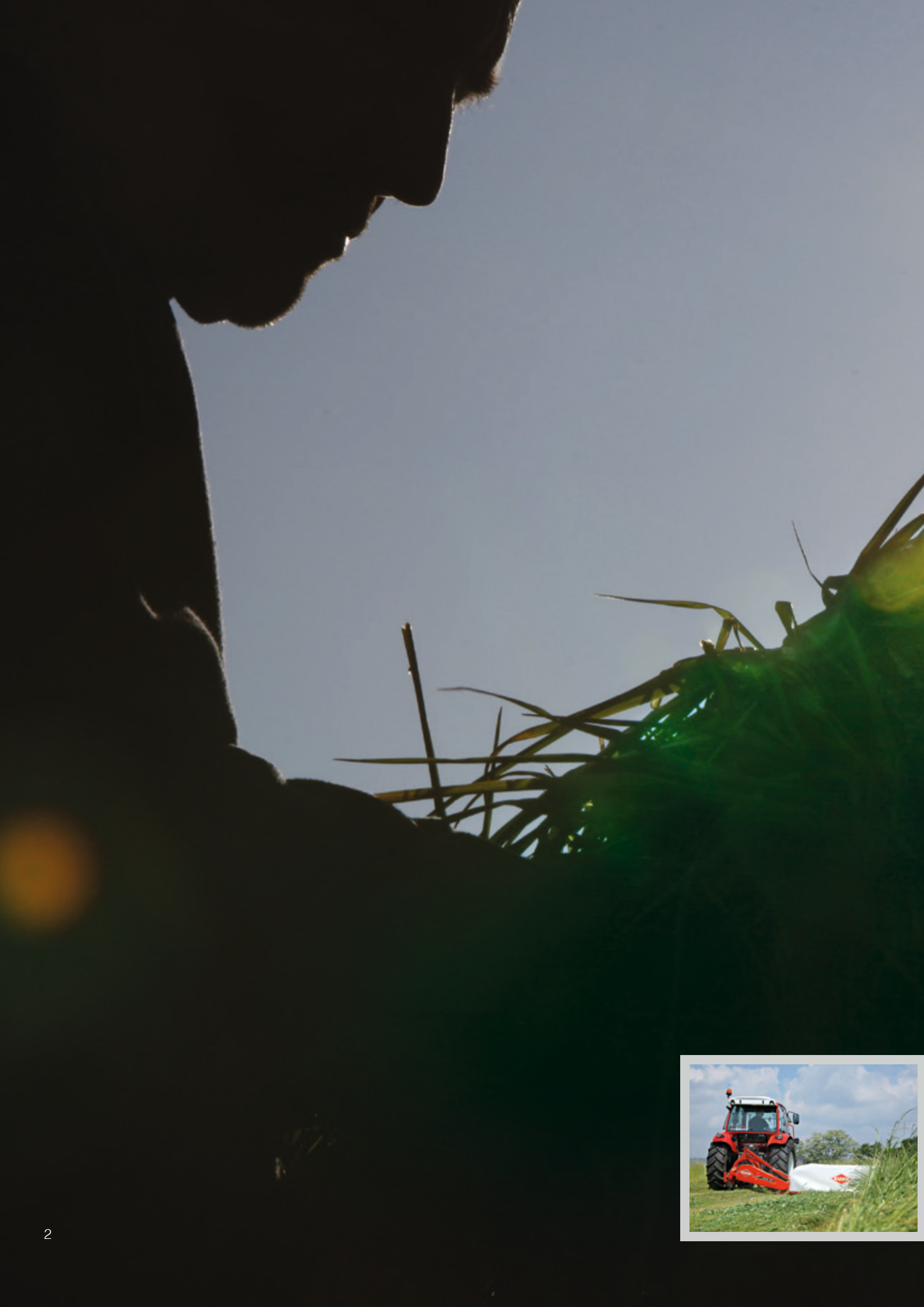
**GMD SERIE 10**  
**GMD SERIE 100**  
**GMD SERIE 105**



[www.kuhn.com](http://www.kuhn.com)



be strong, be **KUHN**



GMD

16

20

24

28

GMD

240

280

310

GMD

285

315

355

# PROFITIEREN SIE VON UNSERER LANGJÄHRIGEN ERFAHRUNG IN DER MÄHERTECHNIK

Heute sind sich Viehhalter mehr denn je bewusst, wie wichtig das Grundfutter für ihre Herde ist. Denn jedes Prozent zusätzlicher Energie aus dem Grundfutter spiegelt sich später in einer erhöhten Produktivität und in der Folge in höheren Erlösen wieder.

## EINE TOP-FUTTERQUALITÄT ERREICHEN

Wenn es um einen tadellosen Schnitt, sauberes Futter und den Schutz der Grasnarbe geht, können Sie sich auf die Scheibenmäher von KUHN verlassen. Sie bieten außerdem Funktionen, die den Auflagedruck und den Straßentransport optimieren.

## ZEITEINSPARUNGEN BEI ERHÖHTEM KOMFORT SIND MÖGLICH

Der Mähbalken der Serie 100 ist ein Synonym für Funktionssicherheit über lange Einsatzzeiten hinweg. Außerdem sind wesentliche Elemente der GMD Serie 100-Modelle, wie der Anbaurahmen, verstärkt worden, um die Maschinen noch robuster zu machen.

### Die GMD der Serie 10, 100 und 105 von KUHN im Kurzüberblick:

	Arbeitsbreite (m)	Messerbefestigung
<b>GMD 16</b>	1,60	Bolzen
<b>GMD 20</b>	2,00	Bolzen
<b>GMD 24</b>	2,40	Bolzen
<b>GMD 28</b>	2,80	Bolzen
<b>GMD 240</b>	2,40	FAST-FIT oder Bolzen
<b>GMD 280</b>	2,80	FAST-FIT oder Bolzen
<b>GMD 285</b>	2,80	FAST-FIT
<b>GMD 310</b>	3,10	FAST-FIT oder Bolzen
<b>GMD 315</b>	3,10	FAST-FIT
<b>GMD 355</b>	3,50	FAST-FIT





# DER SCHLÜSSEL ZU SAUBEREM FUTTER

Hohe Kraftfutterpreise und verschärfter Wettbewerb setzen Rahmenbedingungen, die Viehhalter zu mehr Kosteneffizienz verpflichten. Dabei erfährt die Qualität des wirtschaftseigenen Grundfutters eine herausragende Bedeutung. Das Mähen stellt den ersten Schritt in der Futtererntekette dar. Schon hier können Sie an verschiedenen Schrauben drehen, um einen optimalen Futterwert sicherzustellen. Dies ist auch keine Zauberei, wenn einige Grundregeln beachtet werden. Mit Scheibenmähern von KUHN sind Sie hier auf der sicheren Seite. Überdies entwickeln wir in Zusammenarbeit mit Ihnen unsere Futtererntetechnik ständig weiter. So können wir Ihnen genau die Maschine bieten, die Sie benötigen.

Unsere geballte  
Fachkompetenz  
in diesem Bereich  
finden Sie auf  
[forage.kuhn.com](http://forage.kuhn.com)



## RICHTIGE SCHNITTHÖHE WÄHLEN

- So ist die Gefahr der Futtermittelverschmutzung am geringsten - nicht nur beim Mähen, sondern auch bei der anschließenden Futterwerbung.
- Außerdem bleiben so wertvolle Futterarten konkurrenzfähig, da die Grasnarbe nicht beschädigt wird und sich in der Folge keine unerwünschten Unkräuter ausbreiten können.
- Nicht zuletzt muss die Halmbasis unbehelligt bleiben, weil hier die meisten Reservestoffe eingelagert sind und somit die Erneuerungstrieborgane die besten Startbedingungen haben.



## FÜR EINEN SAUBEREN SCHNITT UND SAUBERES FUTTER SORGEN

Einen doppelten Schnitt des Mähguts zu vermeiden ist sehr wichtig, um Bröckelverluste und Futtermittelverschmutzung zu minimieren. Aus diesem Grund sollte der Mähbalken sowie die Mähscheiben so aufgebaut sein, dass sie den Futtertransport nach hinten auf das Schwad unterstützen und das Hineinziehen von Erde ins Futter verhindern.



## DIE KUHN-LÖSUNGEN

Für die gewünschte Schnitthöhe müssen Sie einfach den Oberlenker verstellen. Diese bleibt dann während des gesamten Mähvorgangs konstant.

Hochschnittkufen sind als Sonderausrüstung erhältlich, wenn Sie höher mähen möchten.

### Ein Mähbalken mit besonderem Design

- Die geschränkte Messerform sorgt für einen tadellos sauberen und gleichmäßigen Schnitt.
- Die elliptischen Mähscheiben genauso wie die kompakte, flache Bauweise des Mähbalkens reduzieren das Aufschieben von Erde und Ernterückständen beträchtlich.

### Paarweise zusammenlaufende Mähscheiben

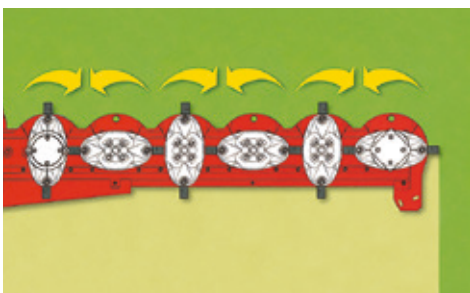
Bei den KUHN-Mähwerken sorgen paarweise zusammenlaufende Mähscheiben dafür, dass das Futter zügig nach hinten zur Schwadablage abfließt.

### Mähwerke mit perfekter Bodenanpassung

- Der Mähbalken ist sehr nahe an der Traktorhinterachse positioniert. So passt er sich Unebenheiten sehr rasch an.
- Die Entlastungsfeder ist so angelenkt, dass sie auf beide Mähbalkenenden wirkt. Das

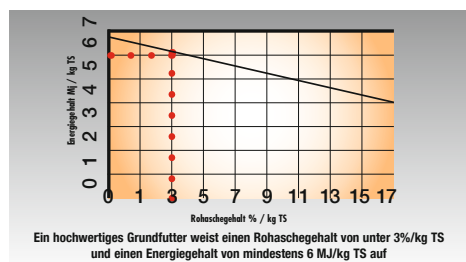
ergibt einen gleichmäßigen Auflagedruck über die gesamte Balkenbreite, was eine echte Entlastung des Mähwerks erlaubt.

- KUHN-Mähwerke erlauben durch ihre Stabilität und Leichtzügigkeit eine hohe Arbeitsgeschwindigkeit.
- Die Maschinen arbeiten äußerst zuverlässig.
- Hohe Wendigkeit: Zum Überqueren von Schwaden oder zum Wenden am Feldende wird das Mähwerk über nur einen Hydraulikzylinder ausgehoben.
- Die Mähbreite ist der Arbeitsfläche angepasst.



### DAS GRAS SCHNEIDEN, NICHT MULCHEN!

Mit KUHN-Scheibenmähern wird Ihr Grundfutter wirklich nur einmal geschnitten und danach rasch nach hinten ausgeworfen. Denn ein doppelter Schnitt bringt einige Nachteile mit sich: Verminderte Futterqualität, höhere Mähgutverluste, ein verzögerter Wiederaustrieb sowie ein erhöhter Kraftstoffverbrauch des Traktors.



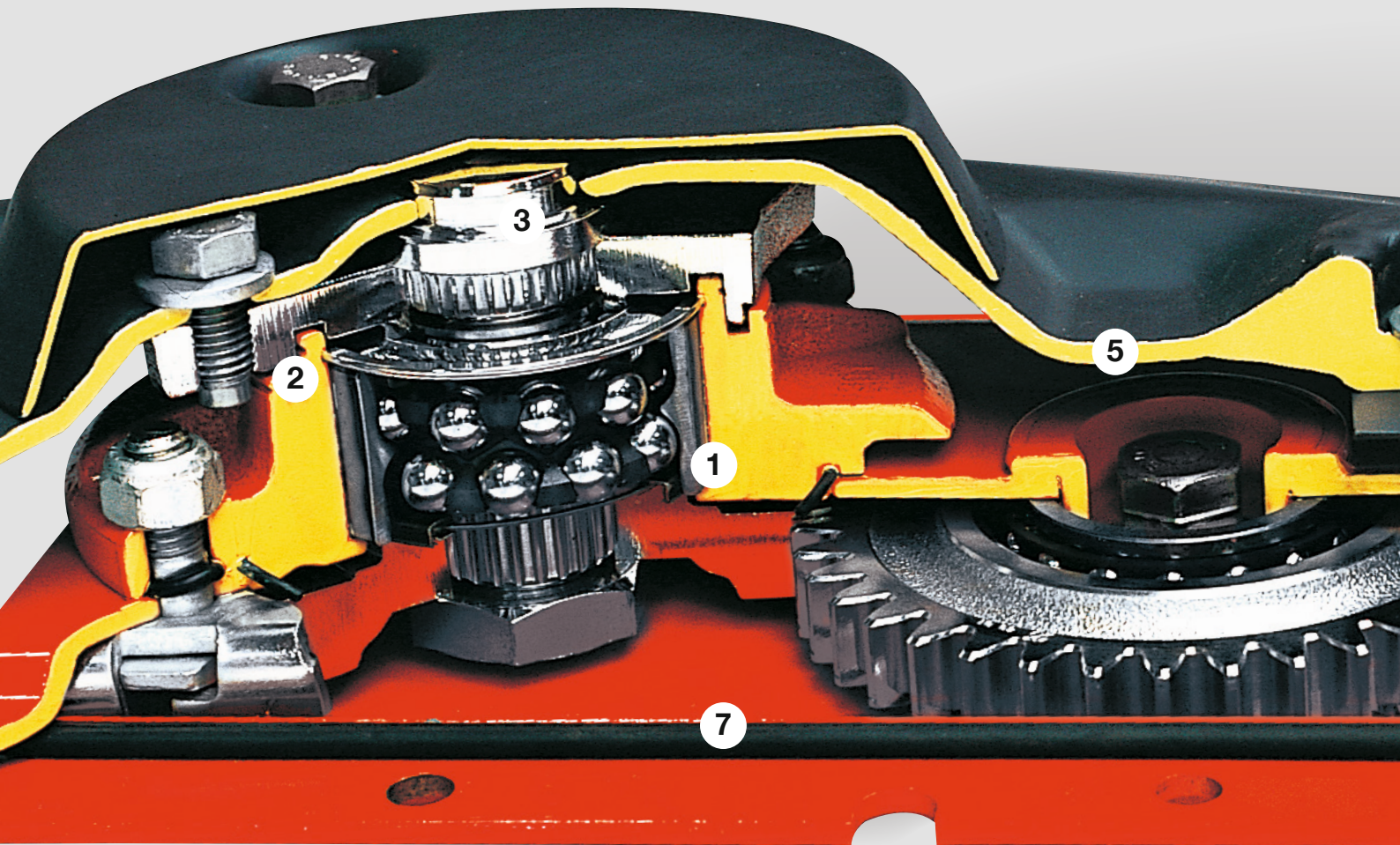
### DIE GRASNARBE SCHONEN

Je höher die Produktivität des Grünlands, desto anfälliger ist es gegenüber äußeren Einflüssen. Umso wichtiger ist es, die Grasnarbe möglichst schonend zu behandeln, da es sonst zur Ausbreitung unerwünschter Tiefwurzler wie Ampfer und Löwenzahn kommen kann.



### ZUM RICHTIGEN ZEITPUNKT MÄHEN

Vor allem bei Silage hängt es vom richtigen Schnittzeitpunkt ab, wie hoch der Futterwert des Futters schlussendlich ist (Stichworte: Zucker-, Protein-, Mineralstoffgehalte sowie die Trockenmasse). Man sollte den Mäheinsatz auf keinen Fall aufschieben, wenn sich die Pflanzen im idealen Stadium befinden und gutes Wetter angesagt ist.



Viele Scheibenmäher unterscheiden sich rein äußerlich nur unwesentlich von einem KUHN-Giromäher. Allerdings lässt sich die Qualität einer Maschine erst richtig anhand seines "Innenlebens" beurteilen. Bei KUHN setzen wir uns hohe Standards, was die Langlebigkeit unserer Maschinen betrifft. Werfen Sie in diesem Zusammenhang einen Blick auf den Mähbalken Serie 100.

- 1. Enorm belastbar:** Durch hochfeste doppelreihige Kugellager, die in unverformbaren, perfekt abgedichteten Gehäusen sitzen.
- 2. Lange Lebensdauer:** Optimale Anordnung zwischen Lager und Kraftlinie der Mähscheibe - hervorragender Kräfteausgleich und längere Lebensdauer der Bauteile.
- 3. Zuverlässiger Schutz bei Aufprall auf ein Hindernis:** Die PROTECTADRIVE-Überlastsicherung schützt den Antriebsstrang des Mähbalkens und verringert beträchtlich das Risiko eines längeren Maschinenstillstands inmitten der Erntesaison.
- 4. Widerstandsfähige und sichere Messerbefestigung:** Durch Schrauben befestigt, die in Einsätzen aus vergütetem Stahl liegen.
- 5. Verschleißfest und formbeständig:** Die Befestigungsschrauben für die Achsen der Zwischenzahnräder liegen geschützt in eingeschweißten Einsätzen aus vergütetem Stahl.
- 6. Langfristige Funktionssicherheit:** Groß-dimensionierte, im Verzahnungsbereich verstärkte Zahnräder aus Schmiedestahl stehen für langfristige Zuverlässigkeit.
- 7. Perfekt abgedichtet:** Ein groß bemessener Dichtring zwischen den beiden Gehäusehälften des Mähbalkens sorgt für eine perfekte Abdichtung.



#### MASCHINENSTILLSTAND AUF EIN MINIMUM BEGRENZEN

- Die Mähscheibenlagerungen lassen sich schnell und problemlos ausbauen. Reparatur- und Wartungsarbeiten können so kostengünstig und ohne längeren Stillstand der Maschine von außen erledigt werden.
- Umfassende Sicherheit bei einem Auftreffen auf ein Hindernis: Die zum Aufstecken der Scheibenlagerungen vorgesehenen Gewindezapfen sind absolut zuverlässig mit der oberen Balkenhälfte verbunden. Keine Schwachstellen und keine Gefahr, dass die Zapfen ausgeschlagen werden.

# IM DETAIL BETRACHTET DAS HERZSTÜCK DER MÄHWERKE VON KUHN

4



FAST-FIT Messerbefestigung:  
Die Messer können sehr schnell ausgetauscht werden.



Messerbefestigung durch Bolzen

## FAST-FIT ODER BOLZEN = EINE ZU 100 % SICHERE MESSERBEFESTIGUNG

Die Modelle GMD 240 bis 355 sind mit dem FAST-FIT Messer-Schnellwechselsystem lieferbar. KUHN hat alles dafür getan, um einen ebenso sicheren Messersitz zu garantieren wie bei einer Schraubverbindung.

### DREI ZUSÄTZLICHE SICHERHEITEN:

- Die starke Blattfeder sorgt für einen konstanten Druck auf den Messerhalter.
- Durch einen Bund unten am Messerhaltebolzen wird verhindert, dass das Messer herunterspringen kann.
- Die Blattfeder kann nur an einer einzigen Stelle über der Einbuchtung der Schutzkufe nach unten gebogen werden. So besteht bei der hohen Drehgeschwindigkeit der Scheibe keine Gefahr, dass sich die Messerbefestigung ungewollt öffnet. Damit keine unnötig hohen Wartungskosten entstehen, können die Messerhaltebolzen separat ausgetauscht werden.

Dank der flachen, kompakten Form des Mähbalkens und des speziellen Profils der Messer, die ganz nah an den Schutzkufen entlanggeführt werden, erreichen Sie eine ausgezeichnete Schnittqualität.

# EINFACHES DESIGN. ERSTKLASSIGE SCHNITT

Die GMD-Mäher der Serie 10 eignen sich für kleine und mittlere Betriebe. Diese Modelle mit Arbeitsbreiten von 1,60 bis 2,80 m vereinen einen einfachen Aufbau mit überzeugenden Lösungen, die für einen sauberen und gleichmäßigen Schnitt sorgen. Alle Modelle sind serienmäßig mit dem leistungsstarken und robusten Mähbalken der Serie 100 ausgestattet.



## ENTLASTUNGSFEDER FÜR EXAKTE BODENANPASSUNG

Durch die selbstregulierende Entlastungsfeder passt sich der Auflagedruck präzise an die Tragfähigkeit des Bodens an. Die Federwirkung wird durch die Anbauhöhe der Maschine bestimmt.



## BÖSCHUNGSMÄHEN OHNE MÜHE

Durch seine gelenkige Anordnung passt sich der Mähbalken hervorragend den Geländebedingungen an. Auch Böschungen und Gräben lassen sich so ohne Schwierigkeit abmähen.



## EINE TADELLOSE SICHERHEITSAUSKLINKUNG

Beim Auffahren auf ein Hindernis weicht der Mähbalken nach hinten aus. Die beim Aufprall entstehenden Kräfte werden unverzüglich kompensiert. Durch einfaches Rückwärtsfahren rastet die Sicherheitsausklinkung wieder in Arbeitsstellung ein.



# QUALITÄT.

## PROFITIEREN SIE VON EINEM SAUBEREN UND GLEICHMÄSSIGEN SCHNITT

### UNMITTELBARE ANPASSUNG AN BODENUNREGELMÄSSIGKEITEN

Der Abstand zwischen Mähbalken und den hinteren Traktorrädern ist sehr klein. So kann er besonders rasch auf Veränderungen des Geländes reagieren. Die Schnitthöhe bleibt dabei stets dieselbe.



### MÄHGUT FLIESST RASCH NACH HINTEN AB

Die besondere Scheibenform sorgt für ein zügiges Abfließen des gemähten Futters. So kann ein qualitätsmindernder Doppelschnitt des Mähguts verhindert werden. Die Messer sind über Bolzen an den Scheiben befestigt.



### ÄUSSERE SCHWADSCHEIBE SORGT FÜR PERFEKTE SCHWADE

Die hinter dem äußeren Schwadräumer angeordnete Schwadscheibe ergänzt diesen bei der sauberen Trennung des gemähten Futters vom noch ungemähten Bestand. So wird verhindert, dass das eben abgelegte Schwad von den rechten Traktorreifen überfahren wird. Vorteile der Schwadscheibe gegenüber einem Schwadblech:

- Sie passt komplett unter die Schutzhaube.
- Sie hat keinen Bodenkontakt.
- So kann sie beim Rückwärtsfahren und Wenden nicht beschädigt werden.



### GELENKWELLE MIT FREILAUF

Beim Anbau des Giromähers an einen Traktor mit hydraulisch betätigter Zapfwelle empfiehlt sich der Einsatz einer Gelenkwelle mit Freilauf. Diese ist serienmäßig erhältlich für das Modell GMD 28.



# ZUVERLÄSSIGE MÄHWERKE FÜR STEIGENDE EINSATZANFORDERUNGEN

Als Nachfolger der legendären Scheibenmäher GMD 600, 700 und 800 von KUHN werden Sie die neuen GMD 240, 280 und 310 mit starken Argumenten überzeugen. Bei der Entwicklung wurden insbesondere die steigenden Anforderungen bei der Futterernte berücksichtigt:

- höhere Flächenleistungen,
- steigende Arbeitsgeschwindigkeiten,
- längere Transportwege mit Fahrgeschwindigkeiten von 40 oder sogar 50 km/h.



## SICHERES FUNKTIONIEREN AM VORGEWENDE

Um die Aushubhöhe des Mähbalkens beim Schwad Überqueren zu begrenzen, sind die GMD 240 bis 310-Modelle mit einem neuen **hydraulischen Aushubbegrenzung** ausgerüstet. Das ermöglicht einen reibungsloseren Ablauf und vermindert die mechanischen Belastungen des Rahmens!

## WIDERSTEHT AUCH HÖCHSTEN BELASTUNGEN

Die Belastungen bei Arbeit und Transport steigen. KUHN's Antwort darauf ist **ein verstärkter Anbaurahmen** bei den Scheibenmähern der Serie GMD 100. Dieser kann um 70 % höhere Belastungen aushalten als vergleichbare Modelle!

## EIN BEWÄHRTER SCHUTZTUCH-RAHMEN

Der starke Aufbau des Schutz Tuch-Rahmens ist für höchste Beanspruchungen ausgelegt und sichert zugleich einen leichten Zugang zum Mähbalken.

# EINE EXEMPLARISCHE SCHNITTQUALITÄT

## GLEICHMÄSSIGE ENTLASTUNG ÜBER DIE GESAMTE MÄHWERKSBREITE

Eine verstärkte Entlastungsfeder sorgt auch bei steigenden Arbeitsbreiten dafür, dass der Mähbalken immer mit dem richtigen Auflagedruck arbeitet, egal wie sich das Gelände ändert.



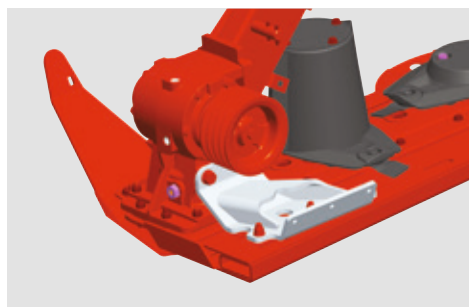
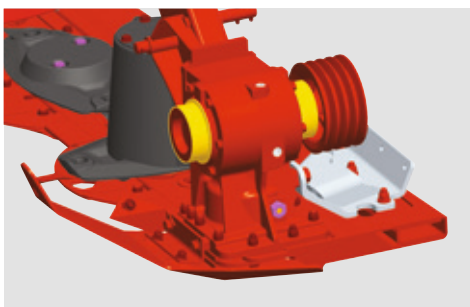
## EINE CLEVERE KINEMATIK SCHONT DIE GRASNARBE

Das Ausheben des Mähbalkens am Vorgewende erfolgt mithilfe eines einzigen Hydraulikzylinders ohne Betätigung der Dreipunkthydraulik. Dies vereinfacht die Arbeit und erhöht die Flächenleistung. Durch eine neuentwickelte Kinematik wird eine beachtliche Aushubhöhe erzielt, ohne die Grasnarbe durch die Mähbalken- Außenkante zu beschädigen.



## GROSSER PENDELWEG FÜR BÖSCHUNGEN UND GRÄBEN

Die Kinematik der Mähwerktaufhängung wurde weiter optimiert. So ist das Ausmähen von Gräben und Böschungen bis zu einem Neigungswinkel von 35° nach oben und 25° nach unten möglich.



## GELENKE OPTIMAL DIMENSIONIERT

Die Hauptgelenksverbindungen dieser Modelle erfüllen alle **Anforderungen an Robustheit und Langlebigkeit**. Der Mähbalken ist gelenkig in Bronzebuchsen gelagert.

## VERSTÄRKTE VERBINDUNG ZWISCHEN GETRIEBE UND MÄHBALKEN

Durch eine spezielle Verstärkung wird der Mähbalken um **bis zu 40 % weniger belastet**.

## GEMÄHTES SCHWAD SAUBER VOM UNGEMÄHTEN BESTAND TRENNEN

Wenn Sie langes Futter mähen, ist eine saubere Abtrennung des gemähten Schwads vom ungemähten Bestand unerlässlich. Dafür sorgt ein genügend großer Spielraum unterhalb des Schutztuchs sowie die Schwadscheibe, die den Futterfluss nach hinten sicherstellt und gleichzeitig das Mähgut vom Bestand trennt.

## IN EIN PAAR SEKUNDEN VON ARBEITS- IN TRANSPORT-STELLUNG!



### UMSTELLUNG VON DER TRAKTOR-KABINE AUS

Als Sonderausrüstung können die Modelle GMD 240 bis 350 hydraulisch in Transportstellung verschwenkt werden. So bequem und schnell ist die Umstellung von Arbeits- in Transportstellung noch nie erfolgt. Die so eingesparte Zeit kommt Ihnen vor allem zugute, wenn Sie viele kleine Schläge zu mähen haben.



## Mähscheiben: Sie haben die Wahl!



### FAST-FIT MÄHSCHEIBEN

Die GMD-Modelle 240, 280, 310 und 350 können mit FAST-FIT-Messern ausgerüstet werden. Um die Wartungskosten zu minimieren, können die Messerhaltebolzen separat von der Blattfeder ausgetauscht werden.

Was die Sicherheit betrifft, steht die Messerbefestigung FAST-FIT der Schraubbefestigung um nichts nach.



### STANDARD-MÄHSCHEIBEN

Je nach Einsatzsituation können Sie auch die mittels Bolzen befestigten Messer auswählen. Diese Mähscheiben sind serienmäßig mit geschränkten Messern erhältlich. Gewölbte Messer sind auf Wunsch verfügbar



### MÄHSCHEIBEN IN HD-VERSION

Für schwierige Einsatzbedingungen (z.B. Brachlandpflege) können die Scheibenmäher GMD 100 mit HD-Mähscheiben ausgerüstet werden. Diese übertreffen alle anderen Scheiben, was ihre Langlebigkeit betrifft. Geschränkte Messer sind serienmäßig erhältlich, gewölbte auf Wunsch.

# PRAKTISCHE DETAILS, UM ZEIT ZU SPAREN



## KINDERLEICHTE RIEMENNACHSPANNUNG

Eine Spannvorrichtung ermöglicht ein einfaches und präzises Nachspannen der Antriebsriemen. Die während der ersten Einsatzstunden auftretende normale Längung der Riemen kann so problemlos kompensiert werden.



## EIN WERKZEUG FÜR (FAST) ALLE FÄLLE

Mit einem einzigen Werkzeugschlüssel, der mit dem Mäher mitgeliefert wird, erledigen Sie:

- das Nachspannen der Entlastungsfeder und der Antriebsriemen,
- das Entriegeln der Schutzabdeckung,
- den Messerwechsel (wenn durch Bolzen befestigt),
- den Scheibenwechsel.



## KEINE MINUTE IN DER ERNTEZEIT VERLIEREN

Die GMD Serie 100-Modelle sind mit einer Gelenkwelle ausgerüstet, die nur mehr alle 100 Stunden gewartet werden muss.



## Für einen hohen Wiederverkaufswert Ihrer Maschine!

Beim Aufprall auf ein Hindernis weicht der Mähbalken nach hinten aus. Die dabei entstehenden Kräfte werden unverzüglich kompensiert. Durch einfaches Rückwärtsfahren rastet die Sicherheitsausklinkung wieder in Arbeitsstellung ein.



be strong, be **KUHN**

## KUHN PARTS

Auf lebensdauer geeicht

Unsere eigenen Gießereien sowie unsere Schmiede genauso wie ein Fertigungsprozess, der seinesgleichen sucht, erlauben uns die Produktion von Ersatzteilen, die extrem lange haltbar sind. Sie können sich vollkommen auf unser Know-how und unsere Original-Ersatzteile verlassen. Landwirte profitieren darüber hinaus von unseren Kundendienst- und Logistik-Services über jede KUHN PARTS-Plattform, die schnelle und zuverlässige Reparaturlösungen in Zusammenarbeit mit Ihrem nächsten KUHN-Vertriebspartner anbietet



# MEISTERHAFTER ANPASSUNG AN DAS GELÄNDEPROFIL

Die drei neuen Modelle GMD 285, 315 und 355 ergänzen das bestehende Scheibenmäher-Programm von KUHN und sind für Landwirte gedacht, die einen Mäher mit ausgezeichneter Bodenadaptation suchen, der außerdem für ein besseres Abfließen des Mähguts bei unebenen Böden sorgt oder wenn bereits gemähte Schwaden durchfahren werden müssen. Ermöglicht wird dies durch das neue Entlastungssystem CONSTANT FLOAT und den neuen Direktantrieb über die erste Mähscheibe am Mähbalken. Mit Arbeitsbreiten von 2,80 bis 3,50 m beweisen diese schlagkräftigen und kraftstoffsparenden Maschinen, dass sie viele Hektar bei geringen Kosten und ohne Einbußen an Futterqualität schaffen können.



## EIN TADELLOSER SCHNITT



### CONSTANT FLOAT

Dieses Entlastungssystem kann es durchaus mit den Systemen von Mähern mit Pendelaufhängung aufnehmen. Es sorgt für eine ausgezeichnete Stabilität der Maschine und für die Einhaltung einer gleichmäßigen Schnitthöhe sogar bei hoher Fahrgeschwindigkeit. Da eine ausgezeichnete Bodenadaptation sichergestellt wird, wird die Grasnarbe auch auf feuchten Böden geschont. Die Einstellung der Entlastung ist schnell und einfach erledigt: Es ist kein Werkzeug dafür erforderlich.

### VERSETZT ANGEORDNETES DREHGELENK

Das Drehgelenk für die Mähbalkenausklindung befindet sich ganz außen links an der Maschine. Dadurch kann der Mähbalken bei einem Auftreffen auf ein Hindernis um bis zu 22° nach hinten ausweichen.

### GLEICHMÄSSIGE SCHWADE

Mit der äußeren Scheibe und der Schwadscheibe wird das auf dem Boden liegende Mähgut sauber vom Schwad getrennt sowie eine Fahrgasse für das rechte Traktorrad geschaffen. Es entstehen gleichmäßige, wohl geformte und leicht aufzunehmende Schwade.

# KOMPAKT BEIM TRANSPORT



Durch die optimierte Anbauvorrichtung ist ein problemloser Anbau an Traktoren mit verschiedenen Spurbreiten möglich.

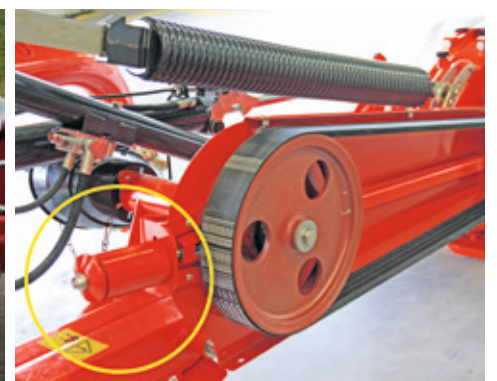
Rahmen und Antrieb sind so bemessen und angeordnet, dass sie beim Transport möglichst wenig Platz benötigen. Das Schutz Tuch außen am Mähwerk wird automatisch eingeklappt, um die Transporthöhe zu beschränken (beim GMD 315 und 355).

Normalerweise wird der Mäher waagrecht im Schuppen abgestellt. Wer wenig Platz hat, kann eine zusätzliche Abstellstütze (Option) erwerben und den Mäher aufrecht abstellen.

## PROFITIEREN SIE VON EINER EINFACHEN WARTUNG



Diese GMD verfügen über einen neuartigen Mähbalkenantrieb. Dieser Direktantrieb **(A)** erfolgt über die erste Mähscheibe. Durch den großen Bodenabstand der Maschine fließt das Mähgut insbesondere auf unebenem Boden oder beim Durchfahren von bereits gelegten Schwaden sehr gut ab. Eine externe Verbindung **(B)**, die den Mähbalken mit der Schutzverkleidung verbindet, sorgt für die nötige Robustheit des Mähbalkens bei intensiven Einsätzen. Der Mähbalken ist leicht zugänglich, weil das Schutz Tuch beidseitig hochgestellt werden kann. Dies erleichtert Wartungsarbeiten, insbesondere auch weil die Schutzverkleidungen vorne, hinten und seitlich **(C)** hochgeklappt werden können.



Der Riemen mit Nachspannvorrichtung, keine Schmierstellen an der Maschine sowie das wartungsfreie Getriebe reduzieren den Wartungsaufwand erheblich.

# AUSRÜSTUNGEN FÜR SAUBERES FUTTER UND EINE AUFNAHMEGERECHTE SCHWADABLAGE!

Die Leistung Ihrer Tiere hängt ganz wesentlich auch von der Qualität des Grundfutters ab, das Sie ernten. KUHN bietet daher für seine Scheibenmäher vielfältige Serien- und Sonderausrüstungen an, mithilfe derer Sie die Breite der Mähschwaden genau auf die Spurbreite Ihres Traktors abstimmen können. So wird kein Futter überfahren, es bleibt sauber bis zum letzten Halm und büßt nichts von seinem Futterwert ein.



## IN SERIE: ÄUSSERE SCHWADSCHEIBE SORGT FÜR PERFEKTE SCHWADABLAGE

Hinter dem äußeren Schwadräumer ist eine Schwadscheibe angeordnet. Sie ergänzt seine Funktion, das bereits gemähte Gut sauber vom noch ungemähten Bestand zu trennen, sodass die rechten Traktorräder das Mähgut nicht überfahren. Vorteile der Schwadscheibe gegenüber einem Schwadblech:

- Sie passt komplett unter das Schutzdach.
- Sie hat keinen Bodenkontakt.
- So kann sie beim Rückwärtsfahren und Wenden nicht beschädigt werden.



## SONDERAUSRÜSTUNG: INNERE SCHWADSCHEIBE FÜR GMD 24 UND 240 ERHÄLTlich

Durch den zusätzlichen Anbau einer inneren Schwadscheibe können Sie die Schwadbreite bei den Modellen GMD 24 und 240 auf ca. 1,50 bis 1,60 m verringern.



## SONDERAUSRÜSTUNG: ZWEITE INNERE MÄHSCHLEIBE MIT SCHWADRÄUMER AUSRÜSTBAR

Bei den Modellen GMD 28 und 280 kann die zweite flache Mähscheibe durch eine mit Schwadräumer-Aufsatz ersetzt werden. So können Sie die Schwadbreite bei diesen Maschinen auf ungefähr 1,70 bis 1,80 m verringern.



## SONDERAUSRÜSTUNG: INNERE SCHWADSCHEIBE FÜR GMD 28 UND 280

Für eine noch geringere Schwadbreite können Sie die Modelle GMD 28 sowie 280 in Verbindung mit dem zusätzlichen Schwadräumer mit einer inneren Schwadscheibe ausrüsten. Die Schwadbreite liegt dann ungefähr bei 1,50 m.





# DAS MÄHWERK PASST SICH DEM TRAKTOR AN!



## SEITENVERSATZ SERIENMÄSSIG MÖGLICH

Damit die verfügbare Schnittbreite bei Traktoren mit unterschiedlich breiten Spuren ausgenutzt werden kann, ermöglichen verstellbare Anbaubolzen (Kat. 2) bei den GMD 240 bis 310-Scheibenmähern einen Seitenversatz um etwa 50 mm nach links sowie rechts.



## AUSRÜSTUNG: VERGRÖßERN SIE DEN SEITENVERSATZ

Ein Anbaubolzen links in verlängerter Ausführung ist für die Modelle GMD 240 bis 310 erhältlich. Er vergrößert den Seitenversatz um bis zu 200 mm nach rechts.



## KOMPATIBEL MIT QUICK-HITCH!

Die Modelle GMD 240, 280 und 310 können auch über einen Quick-Hitch-Rahmen der Kategorie 2 angebaut werden. Dazu muss lediglich ein zusätzlicher Bolzen angebracht werden.



## SONDERAUSRÜSTUNG: HOCHSCHNITTKUFEN FÜR DEN MÄHBALKEN

Hochschnittkufen sind für Mähensätze, die eine Schnitthöhe von bis zu 90 mm erfordern, erhältlich. Besonders nützlich erweisen sie sich, wenn Sie unter feuchten Bedingungen arbeiten müssen.



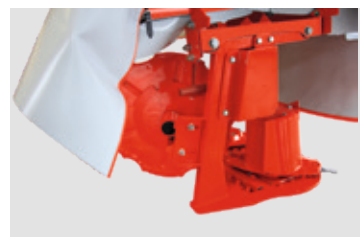
## SONDERAUSRÜSTUNG: VERSCHLEISSKUFEN

Verschleißkufen sind besonders bei aggressiven Bodenbedingungen sehr nützlich. Um Ihre Wartungskosten weiter zu reduzieren, können zusätzliche Gleitkufen angeschweißt werden. Dies erhöht ihre Standzeit beträchtlich.



## AUSRÜSTUNG: EXTERNE VERBINDUNG AM GMD 10 UND 100

Für extreme Einsatzbedingungen und sehr hügeliges Gelände: Die Verbindung zwischen Mähbalken und Schutzdachrahmen kann durch eine Verbindungsstrebe verstärkt werden.



## SERIENMÄSSIG: EXTERNE VERBINDUNG AM GMD 105

Die GMD der Serie 105 sind serienmäßig mit einer externen Verbindung ausgerüstet, die den Mähbalken mit der Schutzvorrichtung verbindet. Sie wirkt sich bei intensiven Einsätzen, auf hügeligem Gelände oder bei hohen Fahrgeschwindigkeiten vorteilhaft aus.

## Technische Daten

	GMD 16	GMD 20	GMD 24	GMD 28
Arbeitsbreite (m)	1,60	2,00	2,40	2,80
Anzahl Mähscheiben mit Schutzkufen	4	5	6	7
Mähscheibenlagerungen in Modulbauweise				
Schutz des Antriebsstrangs				
Mähbalkenentlastung				
Anfahrsicherung				
Messerbefestigung	geschraubt			
Durchschnittliche Schwadbreite (m)	1,10	1,40	1,70	2,00
Äußeres Schwadrad				
Mähwinkel	von +35° bis -22° (-40° mit Sonderausrüstung)		von +35° bis -15°	
Umstellung in Position „Schwad Überqueren“	über Dreipunkthydraulik			
Umstellung in Transportposition	vertikale Klappung des Mähbalkens durch Hydraulikzylinder und automatische Verriegelung			
Anbau	Dreipunkt, Kat. 1 und 2			
Kompatibilität mit Quick-Hitch Kompatibilität mit Quick-Hitch	-			
Hydraulik-Begrenzungskette	◆			
Zapfwelldrehzahl (min <sup>-1</sup> )				
Hauptgelenkwelle				
Freilauf	◇			
Min. Leistungsbedarf an der Zapfwelle (kW/PS)	15/21	19/26	23/31	27/36
Erforderliche Hydraulikanschlüsse am Traktor	1x EW			
Gewicht (kg)	420	465	544	600

◆ Serienausrüstung ◇ Sonderausrüstung - nicht verfügbar

## KUHN SERVICES\* Serviceleistungen zu ihrer zufriedenheit

\*Nicht alle Serviceleistungen sind in allen Ländern erhältlich.

### KUHN sos order

#### EXPRESS-ERSATZTEILSERVICE AN SIEBEN TAGEN IN DER WOCHE

Sie benötigen dringend Ersatzteile? Mit KUHN sos order profitieren Sie von einer Expresszustellung an sieben Tagen der Woche und 362 Tagen im Jahr. So verringern Sie effektiv die Ausfallzeit Ihrer Maschine und erhöhen Ihre Tagesleistung.

### KUHN protect +

#### DIE GARANTIE MIT DEM EXTRA!

Sichern Sie sich die Garantieverlängerung KUHN protect + und profitieren Sie von 36 Monaten Garantieschutz. So können Sie sich komplett auf Ihre Arbeit und das Leistungspotential Ihrer Maschine konzentrieren. Denn genau das dürfen Sie von der Investition in eine High-Tech-Maschine erwarten.

### KUHN i tech

#### SCHNELLE LÖSUNGEN FÜR NOCH SCHNELLERE REPARATUREN!

Unerwartete technische Probleme treten immer im falschen Moment auf. Ihr KUHN-Händler kann Sie dabei dank KUHN i tech schnell und effizient unterstützen. Diese Online-Dienstleistung ist rund um die Uhr verfügbar und ermöglicht eine schnelle und genaue Problemdiagnose.

### KUHN finance

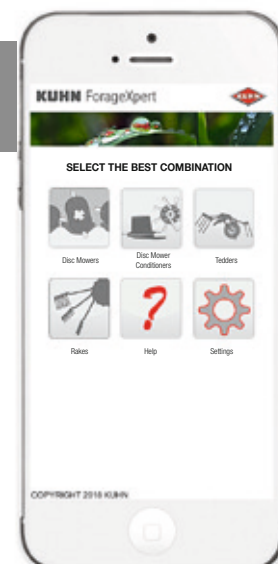
#### FINANZIERUNG NACH MASS

Sie benötigen eine neue Maschine, die Finanzierung ist jedoch nicht gesichert? Modernisieren Sie Ihren Maschinenpark mit KUHN finance, komplett sicher und Ihren Bedürfnissen und Anforderungen entsprechend. Wir bieten individuell auf Sie zugeschnittene Finanzierungslösungen.

GMD 240	GMD 280	GMD 310	GMD 285	GMD 315	GMD 355
2,40	2,80	3,10	2,80	3,10	3,50
6	7	8	7	8	9
◆					
PROTECTADRIVE					
über Federn					
◆ durch mechanische Verriegelung					
FAST-FIT oder Bolzen			FAST-FIT		
1,70	2,00	2,40	2,00	2,80	2,80
◆					
von +35° bis -25°		von +35° bis -30°		von +35° bis -25°	
über integrierten Hydraulizylinder					
vertikale Klappung des Mähbalkens nach manueller Einklappung des Schutzrahmens ODER hydraulische Klappung nach hinten und oben			Senkrechtstellung auf 110°		
Dreipunkt, Kat. 2					
◇			-		
◇					
540 (1000 bei GMD 310, 285, 315 und 355 als Option)					
1 3/8 (6-Rillenprofil)					
◆					
23/31	27/36	30/41	27/37	30/41	34/46
1x EW (+ 1x DW für optionale Verschwenkung nach hinten in Transportstellung)			1 x SE		
613	659	711	795	845	875

## FÜR EINE SCHLAGKRÄFTIGE ERNTEKETTE

Eine Erntekette kann nur so stark wie ihr schwächstes Glied sein. Es ist entscheidend, dass alle Maschinen perfekt aufeinander abgestimmt sind. In diesem Zusammenhang kann Sie die ForageXpert-App von KUHN bei der Optimierung Ihres Systems unter Einbeziehung Ihrer vorhandenen Maschinen und Geräte unterstützen. Mit diesem Tool können Sie schnell das Mähwerk, den Mähknickzetter, den Heuer und den Schwader finden, der am besten zu Ihrem Maschinenpark passt.  
*Erhältlich im Apple Store oder auf Google Play.*



GMD 10 100 105

# FINDEN SIE DEN RICHTIGEN MÄHER FÜR IHREN BETRIEB!

GMD

Angebaute Scheibenmäher

	285 bis 355	240 bis 310	16 bis 28
Einsatzintensität	+++	+++	++
Bequeme Umstellung von Arbeits- auf Transportstellung*	+++	+++	+
Komfort beim Messerwechsel**	+++	+++	+
Anbau an Traktoren mit breiter Spur	+++	+++	+
Einfache Wartung	+++	++	+

\*mit hydraulischer Verschwenkung nach hinten bei GMD 240 bis 310 \*\*mit Messer-Schnellwechselsystem FAST-FIT

+++ optimal ++ sehr gut + gut

## ENTDECKEN SIE DAS UMFANGREICHE MÄHERPROGRAMM VON KUHN!



1. Front-Scheibenmäherwerke Serie COMPACT 2. Front- Scheibenmäherwerke 3. Scheibenmäherwerke mit horizontaler Transportposition 4. Angebaute Front-/Heck-Trommelmäherwerke 5. Scheibenmäherwerk-Dreifachkombination 6. Mähknickzetter-Dreifachkombination

Für mehr Informationen zu KUHN-Vertriebspartnern ganz in Ihrer Nähe besuchen Sie uns auf [www.kuhn.com](http://www.kuhn.com)



Besuchen Sie unsere Kanäle auf YouTube.

Vertreten durch:



[www.kuhn.com](http://www.kuhn.com)

### KUHN S.A.

4 Impasse des Fabriques - BP 50060 - F-67706 Saverne CEDEX - FRANKREICH

### KUHN MASCHINEN-VERTRIEB GmbH

Schopsdorfer Industriestr. 14 - OT Schopsdorf - 39291 Genthin - DEUTSCHLAND - Tel. 039225/9600 - Fax 039225/96020

### KUHN CENTER AUSTRIA

Hafnerstraße 1 - 4702 WALLERN - ÖSTERREICH - Tel. 07249/42240-0

### KUHN CENTER SCHWEIZ

Bucher-Landtechnik AG - Murzlenstrasse 80 - 8166 NIEDERWENINGEN - SCHWEIZ - Tel. 044 857 28 00

Die Inhalte dieses Dokuments sind lediglich zu Informationszwecken gedacht und sind nicht bindend. Unsere Maschinen entsprechen den im Land der Lieferung jeweils gültigen Vorschriften. In unseren Dokumenten wurden für eine klarere Darstellung gegebenenfalls manche Schutzvorrichtungen abgenommen. Sie müssen während des Maschineneinsatzes jedoch unter allen Umständen in Schutzstellung bleiben, gemäß den in der "Montage- und Betriebsanleitung" aufgeführten Sicherheitshinweisen. Die zulässige Gesamtmasse des Traktors, seine Hubkraft und die maximal erlaubten Achslasten sind zu beachten. Die Belastung der Vorderachse des Traktors muss immer den Vorschriften im Land der Lieferung entsprechen (in Europa sind das mindestens 20 % der Leermasse des Traktors). Wir behalten uns vor, jederzeit und ohne Vorankündigung Änderungen an den Maschinen, Ausrüstungen und Zubehörteilen einzuführen. Die in diesem Dokument dargestellten Maschinen, Ausrüstungen und Zubehörteile können durch mindestens ein Patent und/oder Gebrauchsmuster geschützt sein. In diesem Dokument erwähnte Marken können in einem oder mehreren Ländern eingetragen sein.

Sie finden KUHN auch auf 