

GCT 3-14

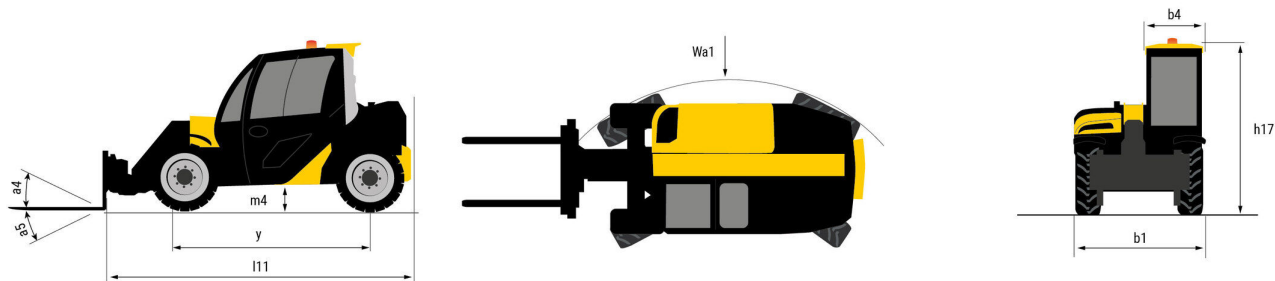
GCT



GEHL®

Capacidad		Métrico	Imperial
Capacidad de elevación máx.	Q	1250 kg	2756 lb
Altura de elevación máx	h3	4.30 m	14 ft 1 in
Alcance máx		2.62 m	8 ft 7 in
Alcance a altura máxima		1 m	3 ft 3 in
Fuerza de arranque con cuchara		1880 daN	1880 daN
Peso y dimensión			
Shipping mass (min. / max.)		2550 kg / 2750 kg	5622 lb / 6063 lb
Distancia al suelo	m4	0.29 m	11 in
Distancia entre ejes	y	2.13 m	7 ft
Overall length to carriage (with hitch)	l11	3.47 m	11 ft 5 in
Voladizo delantero		0.77 m	2 ft 6 in
Anchura total	b1	1.49 m	4 ft 11 in
Anchura total de la cabina	b4	0.66 m	2 ft 2 in
Altura total	h17	1.92 m	6 ft 4 in
Ángulo de vertido	a5	116 °	116 °
Ángulo de volteo	a4	23 °	23 °
Radio de giro exterior	Wa1	2.62 m	8 ft 7 in
Modelos de los neumáticos		CAMSO - MPT 552 - 10.0/75-15.3 124A8	CAMSO - MPT 552 - 10.0/75-15.3 124A8
Rendimiento			
Subida		8.80 s	8.80 s
Bajada		7 s	7 s
Salida del telescopio		6.40 s	6.40 s
Retracción		4.30 s	4.30 s
Cavado		3.40 s	3.40 s
Vertido		2.60 s	2.60 s
Motor			
Marca		Yanmar	Yanmar
Norma del motor		Stage V / Tier 4 final	Stage V / Tier 4 final
Modelo de motor		3TNV88C-DMU	3TNV88C-DMU
Nº de cilindros - Capacidad de cilindros		3 - 1642 cm ³	3 - 100 in ³
Potencia del motor I.C. / Potencia (kW)		35.10 Hp / 26.20 kW	35.10 Hp / 26.20 kW
Par máx. / Rotación del par de motor		105 Nm @1950 rpm	105 Nm @1950 rpm
Esfuerzo de tracción		2000 daN	2000 daN
Sistema de limpieza automático de radiadores		Opción	Opción
Sistema de refrigeración del motor		3 radiators (water + hydraulic oil + fuel)	3 radiators (water + hydraulic oil + fuel)
Transmisión			
Tipo de transmisión		Hidrostático	Hidrostático
Número de marchas (hacia delante) / atrás)		2 / 2	2 / 2
Velocidad de desplazamiento máx. (km/h) (puede variar según la normativa aplicable)		25 km/h	16 mi/h
Bloqueo del diferencial		Diferencial de deslizamiento limitado en los ejes delantero y trasero.	Diferencial de deslizamiento limitado en los ejes delantero y trasero.
Freno de aparcamiento		Freno de estacionamiento negativo automático	Freno de estacionamiento negativo automático
Freno de servicio		Hydraulic servo brake	Hydraulic servo brake
Hidráulico			
Tipo de bomba		Bomba de engranajes	Bomba de engranajes
Caudal hidráulico - Presión hidráulica		48 l/min - 235 Bar	48 l/min - 3408 PSI
Distribuidor "flow sharing"		Estándar	Estándar
Capacidad del tanque			
Aceite hidráulico		39 l	10 US gal
Capacidad del depósito de carburante		35 l	9 US gal
Ruido y vibración			
Ruido en el puesto de conducción (LpA) verificado según la norma NF EN 12053		76 dB	76 dB
Ruido en el entorno (LWA)		104 dB	104 dB
Vibración en el conjunto manos/brazos		< 2.50 m/s ²	< 2.50 m/s ²
Varios			
Homologación seguridad de la cabina		ROPS - FOPS cab (level 1)	ROPS - FOPS cab (level 1)
Mandos		Joystick	Joystick

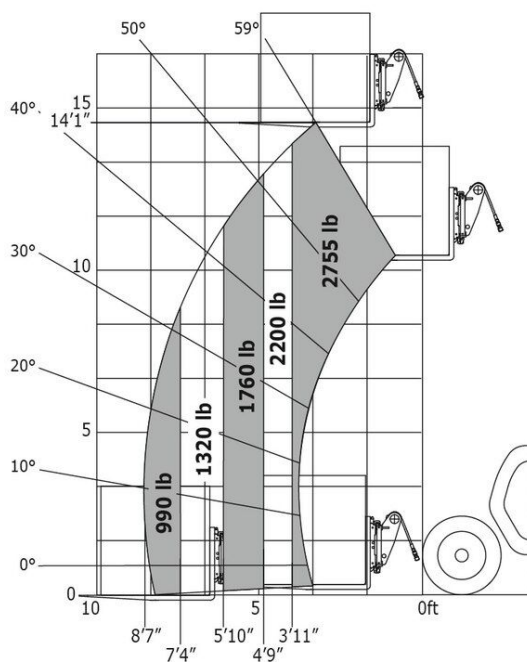
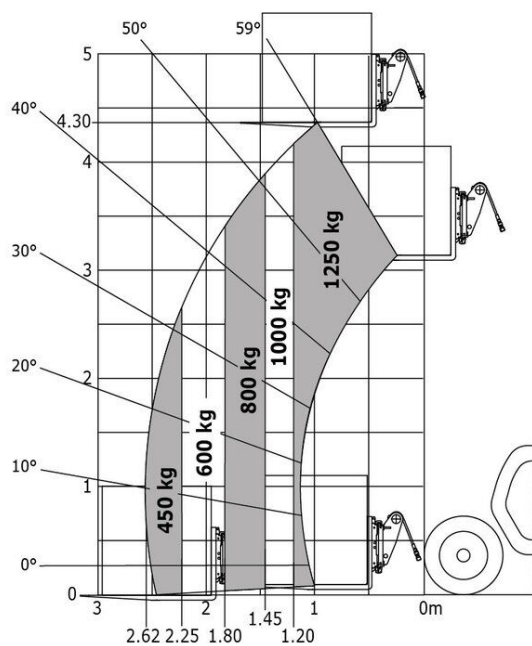
GCT 3-14 - Diagrama dimensional

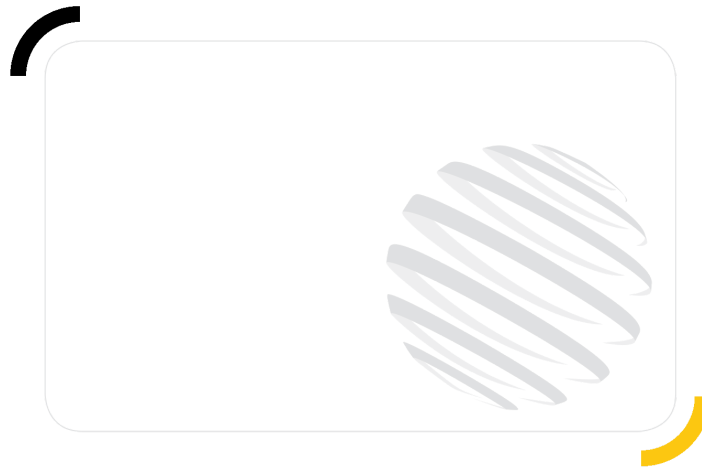


GCT 3-14 - Diagramas de carga

Máquina sobre neumáticos con horquillas

Máquina sobre neumáticos con horquillas





GEHL®

Siège Social
P.O. Box 179 - One Gehl Way - West Bend, WI, USA 53095
Tel: (262) 334-9461 - Fax: (262) 338-7517
www.gehl.com



This brochure describes versions and configuration options for Gehl products which may be fitted with different equipment. The equipment described in this brochure may be standard, optional or not available depending on version. Gehl reserves the right to change the specifications shown and described at any time and without prior warning. The manufacturer is not liable for the specifications given. For more information, contact your Gehl dealer. Non-contractual document. Product descriptions may differ from actual products. List of specifications is not comprehensive. The logos and visual identity of the company are the property of Gehl and may not be used without authorization. All rights reserved. The photos and diagrams contained in this brochure are provided for information only.

MANITOU EQUIPMENT AMERICAS, LLC - Limited company with board of directors - Share capital: 39,668,399 euros - 857 802 508 RCS West Bend