

CASE IH
AGRICULTURE
POUR CEUX QUI EXIGENT PLUS

FARMLIFT

TÉLESCOPIQUES DE 74 - 146 CH





PROPULSEZ VOTRE BUSINESS

Vers de nouveaux sommets



Case IH a toujours pris soin de répondre aux besoins les plus variés de toutes les exploitations : la gamme de chargeurs télescopiques Farmlift respecte cette tradition. Lorsqu'il y a du grain à déplacer, des sacs à transporter, des balles à empiler, du lisier à sortir, les chargeurs télescopiques Farmlift de Case IH vous offrent les mêmes qualités que celles des tracteurs et équipements de récolte Case IH.

Cette gamme se compose de six modèles, dotés de capacités de levage comprises entre 2 500 et 4 200 kg et d'une hauteur maximale de levage de 9,1 m. La gamme Farmlift vous offre les mêmes caractéristiques qui confèrent à chaque machine Case IH : une robustesse, une fiabilité et un confort exceptionnels, alliés à une puissance, une vitesse et une agilité hors pair.

FARMLIFT. UN MODÈLE POUR CHAQUE USAGE.

LA SÉCURITÉ MAXIMALE

Les modèles Farmlift sont dotés de robustes châssis pour renforcer la sécurité. La flèche est conçue de manière à maximiser la rigidité et la stabilité. De plus, un dispositif anti-basculement est monté de série sur tous les modèles et assure la sécurité maximale dans toutes les circonstances.



UNE CONCEPTION DE POINTE

Pour une efficacité exceptionnelle

Vous avez le choix entre le modèle 525 extrêmement compact, qui mesure seulement 1,8 m de large et moins de 2 m de haut, la version 742, véritable bourreau de travail d'une capacité maximale de 4 200 kg, ou le 935 d'une portée extraordinaire de 9,1 m. Sans compter les nombreux modèles intermédiaires de la gamme Farmlift conçus pour répondre à tous vos besoins. Nous avons mis au point l'ensemble de la gamme pour satisfaire les exigences très variées de l'agriculture d'aujourd'hui, des petites aux grandes exploitations. Quel que soit le modèle de votre choix, vous savez que vous pouvez compter sur un confort de travail exceptionnel, des temps de cycles réduits accompagnés d'une très grande réactivité.

FARMLIFT. L'ÉLÉMENT MOTEUR DE VOTRE ACTIVITÉ.

Modèles	Capacité de relevage (T)	Portée max. (m)	Puissance nominale / maximale du moteur (ch)	Transmission	Système hydraulique à détection de charge
Farmlift 742	4,2	7,0	129 / 146	6x3 Auto-Shift	Pompe à piston 140 l
Farmlift 635	3,5	6,1	129 / 146	6x3 Auto-Shift	Pompe à piston 140 l
Farmlift 935	3,5	9,1	121 / 133	4x3 Powershift	Pompe à engrenages 120 l (pompe à piston en option 140 l)
Farmlift 735	3,5	7,0	121 / 133	4x3 Powershift	Pompe à engrenages 120 l (pompe à piston en option 140 l)
Farmlift 632	3,2	6,1	121 / 133	4x3 Powershift	Pompe à engrenages 120 l (pompe à piston en option 140 l)
Farmlift 525	2,5	5,7	74	Hydro 1 vitesse	Pompe à engrenages 80 l



TRAVAIL TOUT CONFORT

Tous les modèles Farmlift se caractérisent par leur visibilité exceptionnelle, leur faible niveau sonore et leur ergonomie remarquable. De la simplicité du Farmlift 525 à la cabine luxueuse du Farmlift 742, vous pouvez choisir le modèle qui répond le mieux à vos goûts et à vos exigences en matière de confort. De plus, le système de ventilation et de chauffage se distingue par une efficacité remarquable. La climatisation est disponible sur tous les modèles (en option).

**LA BONNE TAILLE POUR CHAQUE TÂCHE**

Le Farmlift se distingue sur son segment par sa compacité, un rayon de braquage très étroit et un centre de gravité bas. Le plus petit modèle de la gamme ne fait que 2 m de hauteur sur 1,80 m de largeur. Et si vous avez besoin d'une capacité de levage supérieure, même le modèle haut de gamme est très compact et les trois modes de conduite vous permettent de travailler dans les espaces les plus restreints.

TOUTE LA PUISSANCE DONT VOUS AVEZ BESOIN

Les différents moteurs de la gamme sont conçus pour offrir une efficacité maximale. Des 74 ch du Farmlift 525 compact aux 133 ch des modèles 632 / 735 / 935 aux 146 ch de puissance maximale des Farmlift 635 et 742, vous disposez toujours de la puissance dont vous avez besoin pour exécuter tous vos travaux.

EFFICACITÉ HYDRAULIQUE

Chaque modèle est équipé du système hydraulique parfait pour maximiser sa puissance et son efficacité. Les pompes à engrenages robustes et fiables se distinguent par des temps de cycle rapides et une rentabilité maximale. Le Farmlift 525 est équipé d'une pompe hydraulique de 80 l/min tandis que les modèles Farmlift 632, 735 et 935 sont dotés d'une pompe de 120 l/min ou de 140 l/min en option. Une pompe CCLS est montée de série sur les Farmlift 635 et 742 et disponible en option sur les 632 / 735 / 935.





PRENEZ LES COMMANDES

dans un confort optimal

1 Tout est entièrement sous contrôle dans la cabine des modèles Farmlift 632, 735 et 935.

2 Parfaite visibilité de la charge grâce à la large surface vitrée.

3 Toutes les commandes sont à portée de main.

Case IH a la réputation de construire les meilleurs tracteurs du marché. Ce savoir-faire dans la conception et la fabrication de matériels professionnels s'applique désormais aux chargeurs télescopiques ; grâce à son excellente position de conduite et à son ergonomie exceptionnelle, vous vous sentez immédiatement à votre aise dans un Farmlift. Les commandes tombent tout naturellement sous la main, le joystick ergonomique permet d'effectuer rapidement les opérations en toute sécurité, et la visibilité panoramique garantit une utilisation simple et sûre de tous les modèles. Profitez du confort suprême de la cabine sur les modèles 635 et 742 équipée d'un siège luxueux ; de plus, la suspension pneumatique en option améliore encore vos conditions de travail. Le joystick rétro-éclairé est intégré à l'accoudoir du côté droit pour faciliter les opérations. Il incorpore les fonctions de l'inverseur du sens de marche et du changement de vitesse. Pour améliorer encore le confort, vous pouvez demander à ce qu'un levier de commande

PowerShuttle soit monté sur la colonne de direction pour disposer d'une double commande de sélection de marche avant/arrière.

Les modèles Farmlift 632, 735 et 935 se distinguent tous par des caractéristiques haut de gamme. Le joystick ergonomique, monté sur la console, tombe sous la main droite de l'opérateur et le siège à suspension mécanique améliore le confort.

Comme le 525 est conçu pour effectuer des tâches plus simples et accéder à des espaces restreints, nous n'avons pas lésiné sur la qualité. Malgré sa cabine basse, le 525 propose un environnement de travail haut de gamme, avec une visibilité exceptionnelle.

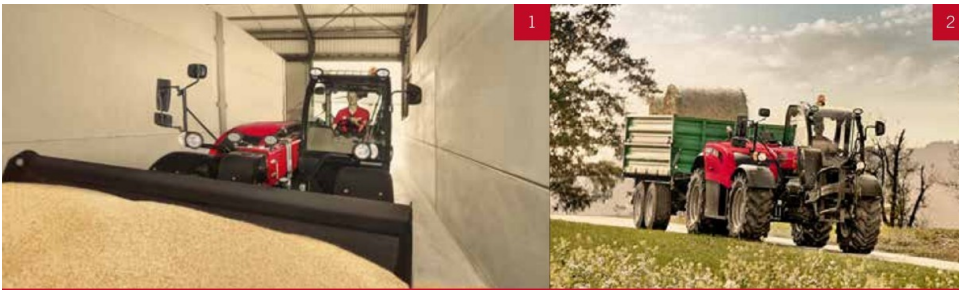
Pour améliorer encore le confort, la climatisation est disponible sur tous les modèles. Et pour faire face aux travaux nocturnes, vous pouvez choisir le pack d'éclairage à 360°.

FARMLIFT. VOTRE MEILLEUR ATOUT.

AVANTAGES

- Cabine opérateur haut de gamme.
- Caractéristiques hors pair.
- Cabine basse.
- Visibilité panoramique et vers le haut optimale.
- Pack d'éclairage à 360°.





ERGONOMIE PARFAITE

Chaque fonction est à sa place

1 Les moteurs FPT performants et puissants vous permettent d'accomplir toutes vos tâches, même les plus fastidieuses.

2 Sa conception intelligente se traduit par des dimensions compactes et une facilité d'accès exceptionnelle à tous les points d'entretien.

3 Moteurs sobres et fiables mis au point par FPT.

Les modèles Farmlift de Case IH sont des machines qui ont été conçues pour consommer le moins possible de carburant dans le cadre des travaux que vous leur confiez. Combinés aux composants fiables qui ont fait leur preuve, ce sont les outils de travail dignes de confiance sur lesquels vous pouvez compter pour effectuer les tâches cruciales les plus difficiles.

Les gros travaux ont besoin de beaucoup de puissance. C'est la raison pour laquelle les modèles Farmlift 635 et 742 sont équipés de puissants moteurs FPT qui leur permettent d'offrir des performances de pointe comprise entre 129 ch et 146 ch. Les niveaux de couple maximal de 591 Nm à 1 500 tr/min permettent aux machines de disposer d'une réserve exceptionnelle dans les conditions les plus sévères.

Grâce au moteur de 121 ch (puissance maximale de 133 ch) monté sur les modèles 632, 735 et 935, la puissance est toujours disponible pour garantir des temps de cycle rapides et une polyvalence extraordinaire. La technologie Common Rail garantit une réponse rapide du moteur et une facilité de conduite exceptionnelle.

Le Farmlift 525 est équipé d'un moteur turbocompressé de 74 ch, le choix parfait pour ses dimensions compactes et son rayon de braquage étroit. Ce moteur correspond parfaitement aux exigences des éleveurs.

FARMLIFT. TOUTE LA PUISSANCE DONT VOUS AVEZ BESOIN.

AVANTAGES

- De puissants moteurs Stage IV B.
- Système de post-traitement Hi-eSCR.
- L'offre de moteur correspond aux exigences de chaque Farmlift.
- Un couple impressionnant même à bas régime.
- Intervalle de vidange d'huile toutes les 500 heures.







LA MEILLEURE DES TRANSMISSIONS

Pour faire face à n'importe quelle tâche

1 Commandes et joystick ergonomique
(Farmlift 632, 735, 935).

2 Centre de gravité bas pour optimiser les travaux.

La transmission propre aux modèles Farmlift a été conçue pour offrir des performances exceptionnelles. Ses composants ont été mis au point pour optimiser la puissance et le rendement grâce à une conception robuste ciblée de manière spécifique sur les usages agricoles. Les embrayages multidisques permettent de changer de rapport tout en douceur, tandis qu'un bouton de débrayage facilite et sécurise les opérations. Pour simplifier encore les opérations sur les deux modèles plus puissants, les commandes de l'inverseur PowerShuttle sont désormais montées directement sur le joystick.

Les robustes transmissions 6x3 Auto-Shift et 4x3 Powershift transmettent un maximum de puissance au sol. Cette seconde option a été améliorée et les performances de traction ont été accrues de 30 %. Le 525 compact est équipé d'une transmission hydrostatique facile à utiliser.

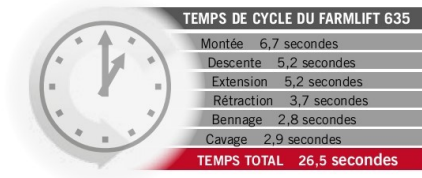
Le système 4RM permanent maintient la productivité, même dans les conditions les plus difficiles. Les Farmlift équipés de la transmission 4x3 Powershift sont homologués pour se déplacer à 35 km/h.

Tous les Farmlift sont pourvus d'essieux dotés d'une capacité de charge dynamique très élevée avec différentiel à glissement limité (LSD) sur le pont avant. Toutefois, le pont arrière peut également en être équipé sur demande. Les freins de service à disques à bain d'huile intégrés se distinguent par une excellente puissance de freinage tout en étant bien protégés et simples à entretenir. Pour améliorer le confort et la sécurité de conduite, un frein de stationnement SAHR (spring applied hydraulic release) est monté de série sur tous les modèles.

FARMLIFT. LA TRACTION MAXIMALE.

AVANTAGES

- Excellentes performances quelles que soient les conditions.
- Performances de traction améliorées sur les modèles avec transmission Powershift (+30 %).
- Composants fiables et éprouvés pour des travaux irréprochables.



UN CIRCUIT HYDRAULIQUE PERMETTANT DE FAIRE FACE À TOUS VOS BESOINS

Quel que soit le type de travail, même le plus difficile

1 Système de suspension de flèche disponible en option.

Chaque modèle Farmlift est parfaitement conçu, sans compromis. Le circuit hydraulique spécifiquement conçu et parfaitement adapté permet d'effectuer les travaux plus rapidement, avec une grande précision et tout en douceur. Grâce à cette particularité, le système est soumis à des contraintes minimales et fonctionne à la puissance maximale tout en restant à des températures inférieures.

Les modèles Farmlift 635 et 742 sont équipés d'une pompe à piston de 140 l/min avec détection de charge. Cet ajustement du débit d'huile permet d'effectuer les opérations de montée, descente, extension, rétraction, bennage et cavage en seulement 26,5 secondes sur le Farmlift 635. Toutes les fonctions hydrauliques sont commandées proportionnellement par le joystick électronique multifonction intégré, situé sur l'extrémité de l'accoudoir de siège, au profit de l'ergonomie.

Les modèles Farmlift 632 (3,2 t à 6,1 m), 735 (3,5 t à 7 m) et 935 (3,5 t à 9,1 m) sont désormais équipés d'une pompe à engrenages de 120 l/min ou, sur demande, d'une pompe à piston de 140 l/min. Cette pompe améliore les performances et permet d'effectuer les différentes opérations plus rapidement et tout en douceur. Grâce au joystick ergonomique, vous pouvez commander jusqu'à trois fonctions en simultané.

Sur le Farmlift 525, qui soulève 2,5 t à 5,7 m, une pompe à engrenages à détection de charge robuste et fiable distribue un débit d'huile de 80 l/min ; deux opérations peuvent être effectuées simultanément.

FARMLIFT. VOTRE MEILLEUR ATOUT.

AVANTAGES

- Système hydraulique spécifiquement développé pour chaque modèle.
- Nouvelle pompe CCLS de 140 l/min disponible sur les modèles 632, 735 et 935.
- Temps de cycle.
- Suspension de flèche ou position flottante en option.

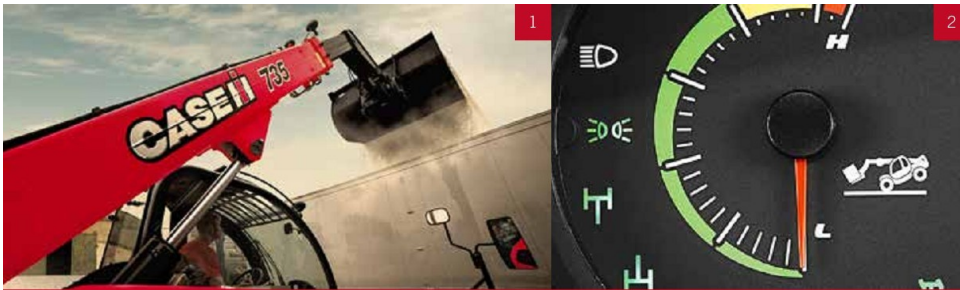




AVANTAGES

- Châssis robuste et stable.
- Standard de sécurité et de stabilité hors pair.
- Grand empattement pour rester bien ancré au sol.

14



- 1 Quelle que soit la tâche à effectuer, les excellents angles de cavage et bennage assurent une charge complète et un déchargement total et rapide.
- 2 Le système de contrôle de stabilité vous informe des limites de charge.

UNE CONCEPTION DE FLÈCHE EXCEPTIONNELLE

La plus robuste du marché !

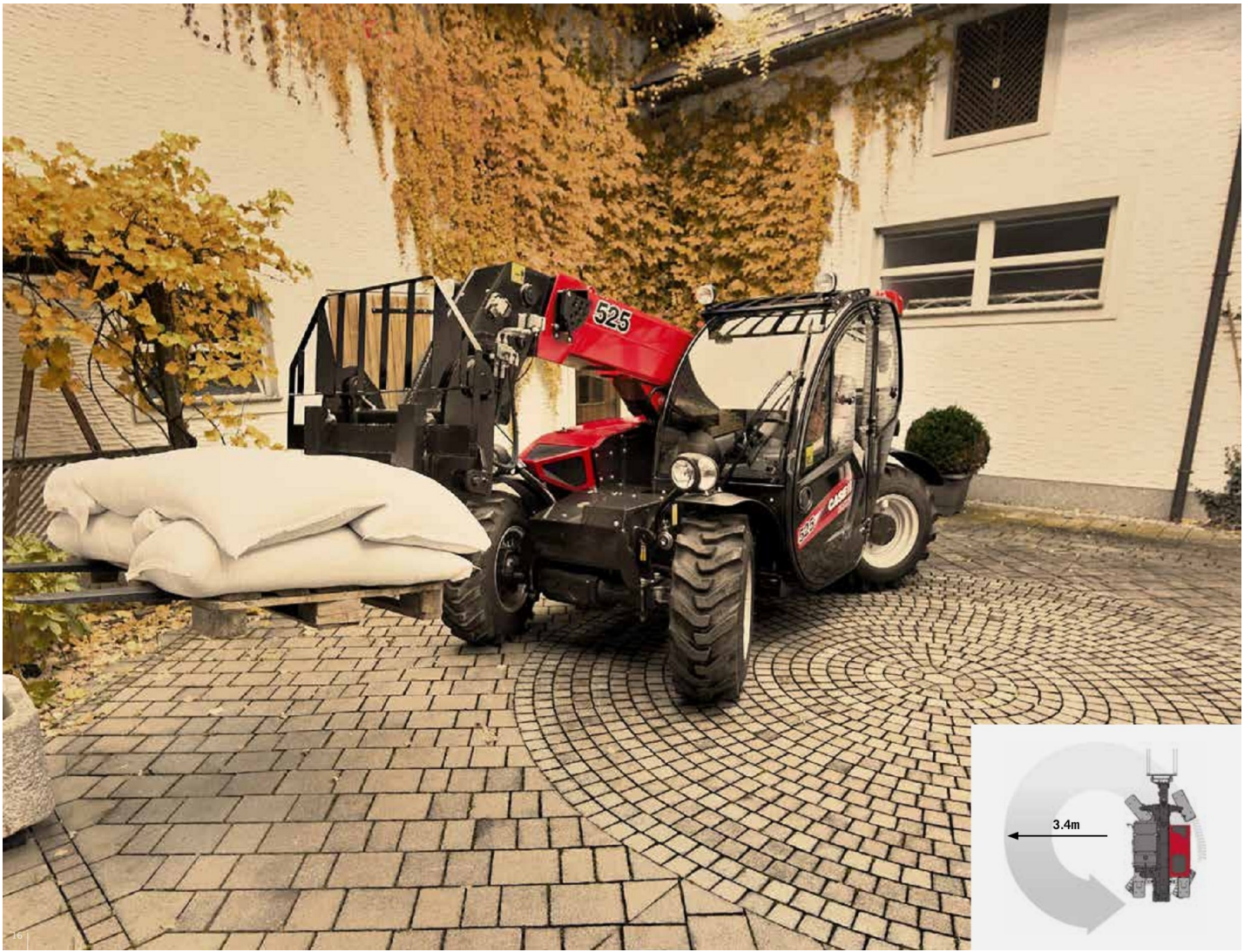
Les ingénieurs de Case IH ont mis au point chaque détail pour que le Farmlift vous permette de gagner du temps, vous simplifie la vie et améliore la productivité de votre exploitation. Le système de raccord rapide disponible en option sur tous les Farmlift simplifie le changement d'outils. Comme votre sécurité est un facteur crucial, contrôle de stabilité présent sur tous les Farmlift veille à ce que la capacité de charge maximale ne puisse pas être dépassée.

L'excellente stabilité et le fonctionnement en douceur de la flèche sont garantis par les effets combinés du vérin de compensation hydraulique et du vérin d'inclinaison du Farmlift. Ces deux composants travaillent ensemble pour que l'outil du chargeur reste en permanence parallèle au sol. Résultat : des temps de cycle plus rapides et des charges supérieures soulevées chaque jour.

Pour améliorer encore le rendement, les modèles Farmlift 632, 735 et 935 peuvent être équipés en option de la nouvelle chaîne cinématique qui accélère le temps de cycle et le déchargement grâce à un angle de déversement de 142°.

FARMLIFT. LE MOTEUR DE VOTRE ACTIVITÉ.







FARMLIFT DE CASE IH

Compact, stable, agile

1 Quatre roues directionnelles : réduction du rayon de braquage du Farmlift et amélioration de la maniabilité.

2 Marche en crabe : déplacement en biais sur une ligne droite pour travailler le long de parois, par exemple.

3 Deux roues avant directionnelles : idéale pour les applications de transport et les déplacements sur route.

Les modèles Farmlift de Case IH sont conçus pour que l'opérateur ait entièrement confiance en sa machine. La compacité a été l'un des critères de conception majeur de l'ensemble de cette gamme dès les premières ébauches de nos concepteurs. Tous les Farmlift se distinguent par un centre de gravité bas afin d'optimiser la traction, un rayon de braquage étroit et une agilité exceptionnelle grâce à leur braquage exceptionnel.

Tous les Farmlift disposent de trois modes directionnels permettant d'effectuer tous types de travaux, même dans les conditions les plus difficiles. Ils permettent de bénéficier d'une exceptionnelle maniabilité, même dans les espaces les plus exigus.

Bien que leur empattement soit de 3 m pour optimiser la stabilité, les modèles Farmlift 632, 635, 735, 742 et 935 se distinguent par un rayon de braquage exceptionnel de seulement 3,91 m. Vous passez ainsi moins de temps à manœuvrer tout en améliorant la précision.

Les dimensions compactes du Farmlift 525, qui mesure seulement 1,8 m de large et moins de 2 m de haut, font de ce chargeur télescopique l'outil parfait pour travailler dans des bâtiments bas et franchir des encadrements de porte étroits qui ne seraient peut-être pas accessibles avec d'autres types de chargeurs télescopiques.

FARMLIFT. LE SUMMUM DE LA STABILITÉ ET DE LA MANIABILITÉ.

AVANTAGES DE L'EMPATTEMENT :

- Amélioration du confort grâce à l'empattement de 3 m de long.
- La conception se distingue par une excellente stabilité et une distribution parfaitement équilibrée du poids.
- Le centre de gravité bas favorise la stabilité lorsque les travaux se déroulent sur un terrain accidenté.
- La flèche montée à l'arrière constitue un contrepoids naturel en présence de charges lourdes.



SIMPLICITÉ D'ENTRETIEN

Un quotidien paisible

L'entretien d'un Farmlift Case IH est un jeu d'enfant. Les contrôles quotidiens peuvent être effectués facilement en quelques secondes. L'accès à la jauge d'huile moteur, au filtre du circuit de refroidissement, au filtre à air et aux radiateurs est d'une simplicité et d'une commodité hors pair. Le capot moteur facile à ouvrir peut être soulevé rapidement si un accès plus large est nécessaire. Quand il faut faire l'entretien du moteur, la conception du logement vous permet d'accéder à l'ensemble du compartiment moteur et aux principaux composants.

Grâce aux intervalles d'entretien allongés à 500 heures entre deux vidanges d'huile, vous pouvez travailler dans la durée. Le remplissage du réservoir d'urée et de carburant est facile depuis le sol et le bouchon du réservoir de gazole est verrouillable pour éviter les vols.

FARMLIFT. SIMPLE, FIABLE.

AVANTAGES

- Accès facile depuis le sol à tous les points d'entretien.
- Intervalle de vidange d'huile toutes les 500 heures.
- Logement du compartiment moteur à grande ouverture et facile à ouvrir.



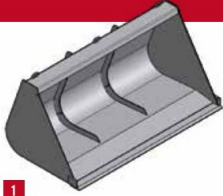




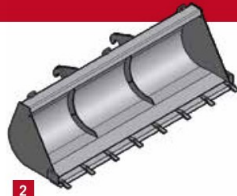
LES OUTILS INDISPENSABLES

Raccordés en quelques secondes

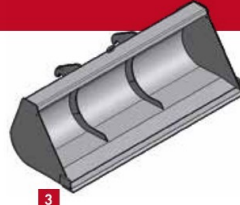
- | | |
|--|---|
| <ul style="list-style-type: none"> 1 Godet 2 Godet de reprise 3 Godet à grain 4 Benne multi-fonctions avec grappin | <ul style="list-style-type: none"> 5 Fourche à grappin 6 Pince à balles rondes 7 Pique-balles à 3 dents 8 Pince à enrubannage |
|--|---|



1



2



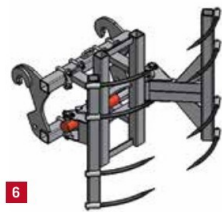
3



4



5



6



7



8



TRAVAILLEZ SEREINEMENT, CASE IH VOUS ACCOMPAGNE

Service Team

Le **SERVICETEAM** de Case IH est la résultante de l'association entre le formidable réseau de concessionnaires, des outils d'assistance Case IH, des méthodes de formation modernes et des services de pièces détachées. L'ensemble permet à vous, clients de Case IH, de bénéficier d'un excellent service après-vente pour vous permettre de vous concentrer sur votre métier : l'agriculture !

ASSISTANCE TECHNIQUE | SERVICE | PIÈCES | MAXSERVICE | SERVICEFINANCE

GENUINEPARTS NOUS MAINTENONS VOTRE TRACTEUR EN ORDRE DE MARCHÉ.

Votre concessionnaire Case IH local et notre centre d'appels réservé aux commandes de pièces détachées disponible 24h/24, 7 j/7, constitué de techniciens et de collègues spécialisés dans la logistique, font tous partie du réseau ServiceTeam de Case IH. Ils ont été formés pour vous donner des avis professionnels et résoudre vos problèmes, en veillant à ce que les pièces d'origine Case IH soient identifiées et envoyées dans les plus brefs délais pour qu'elles vous parviennent le jour même ou le lendemain afin que votre machine reste en excellent état.

MAXSERVICE 7j/7, 24h/24. QUEL QUE SOIT LE PAYS.

Quand vous travaillez 24h/24, vous n'êtes jamais seul grâce à MaxService. Une assistance téléphonique dédiée vous relie à Case IH ServiceTeam 24h/24, 7 j/7. Les techniciens qui répondent chez votre concessionnaire local sont prêts à vous aider en vous donnant des conseils techniques, en vous proposant des solutions logicielles et en commandant les pièces d'origine dont vous avez besoin. Pendant la haute saison, nous vous aidons à continuer à travailler sur votre exploitation en vous offrant toute l'assistance nécessaire en cas de panne.

SAFEGUARD GOLD **SAFEGUARD SILVER** **SAFEGUARD BRONZE**

LA SÉRÉNITÉ AU QUOTIDIEN.

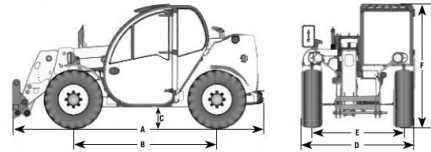
Safeguard Or, Argent et Bronze est un pack de service de contrat d'entretien. Fait spécialement sur mesure en fonction de vos exigences et de vos équipements, il peut être constitué d'une extension de garantie, de packs de contrats d'entretien, de télématique, d'assurance et de financements Case IH. Et surtout, il assure votre tranquillité d'esprit, couvre tous les problèmes mécaniques et vous permet de gérer facilement vos coûts de propriété.

CNH INDUSTRIAL CAPITAL UNE SOLUTION DE FINANCEMENT OPTIMALE POUR CHAQUE INVESTISSEMENT.

CNH Industrial Capital est la société de financement de Case IH. Nos employés sont des experts financiers qui ont de nombreuses années d'expérience dans le secteur de l'agriculture. Nous connaissons non seulement les produits Case IH et le marché, mais nous comprenons également les exigences spécifiques de vos opérations. De ce fait, nous sommes toujours en mesure de vous offrir une solution financière pour vos nouveaux investissements, spécifiquement adaptée à vos exigences opérationnelles. Notre objectif le plus important est d'améliorer la rentabilité de votre investissement !

MODÈLES	FARMLIFT 635	FARMLIFT 742	FARMLIFT 632	FARMLIFT 735	FARMLIFT 935	FARMLIFT 525
Capacité de relevage maximale (kg)	3 500	4 200	3 200	3 500	3 500	2 500
Hauteur de levage min. (mm)	6,1	7,0	6,1	7,0	9,1	5,7
TEMPS DE CYCLE (SECONDES)						
Montée	6,7	6,7		6,7		7,8
Descente	5,2	5,2		5,2		4,1
Extension	5,2	6,2	5,2	6,2	8,3	6,1
Rétraction	3,7	4,5	3,7	4,5	6,3	3,4
Bennage	2,8			2,8	2,8	3,5
Cavage	2,9			2,9		2,2
Temps total	26,5	28,3	26,5	28,3	32,2	27,1
ANGLE DU GOÛET						
Angle de bennage	118°			109° (118° en option)		118°
Total angle de rotation	142°			131° (142° en option)		129°
MOTEUR						
Type	4 cyl., EURO Stage IV, Common Rail, Turbo intercooler					4 cyl. EURO Stage III B
Cylindrée (cm³)	4 485					3 331
Puissance nominale ISO14396 - ECE R120 à tr/min (kW/ch)	96 / 129 à 2 200		89 / 121 à 2 200		89 / 121 à 2 200	55 / 74 à 2 200
Puissance maxi. ISO14396 - ECE R120 à tr/min (kW/ch)	107 / 146 à 1 900		98 / 133 à 1 800			-
Couple maxi. ISO14396 - ECE R120 à tr/min (Nm)	591 à 1 500		549 à 1 500			261 à 1 500
Capacité des réservoirs, Carburant/Urée (l)	140/27					80 / -
TRANSMISSION						
Type	6x3 Auto-Shift		4x3 Powershift			Hydrostatique
Powershuttle	•	•	•	•	•	•
Vitesse maxi. de translation (km/h)	38 km/h		35 km/h			26 km/h
ESSIEUX						
Différentiel à glissement limité sur le pont avant	•	•	○	○	○	•
Différentiel à glissement limité sur le pont arrière	•	•	○	○	○	•
FREINS DE SERVICE						
Type	Disques immergés dans l'huile, assistance hydraulique					
Disques par essieu	6 avant / 4 arrière					6 avant
Frein de stationnement	Essieu avant SAHR (Spring Actuated Hydraulic Release)					
HYDRAULIQUE						
Pompe à engrenages 80 l/m / 230 bar	-	-	-	-	-	•
Pompe à engrenages 120 l/m / 240 bar	-	-	•	•	•	-
Pompe à piston 140 l/m / 250 bar	•	•	•	•	•	-
Capacité du réservoir, huile hydraulique (l)	105					70
DIRECTION						
Mode de direction	2 roues avant directrices / 4 roues directrices / Crabe					
ROUES ET PNEUS						
Standard	460 / 70 R24					12 x 18
En option	500 / 70 R24					12 x 16,5 Industry
DIMENSIONS ¹⁾						
A : Longueur du tablier au contrepois (mm)	5 005	5 239	5 005	5 239	5 472	4 100
B : Empattement (mm)	1 873	1 873	1 873	1 873	1 873	1 500
C : Garde au sol (cm)	415	415	415	415	415	310
D : Largeur maxi. (mm)	2 340	2 340	2 340	2 340	2 340	1 800
E : Empattement (mm)	3 000	3 000	3 000	3 000	3 000	2 350
F : Hauteur cabine (mm)	2 447	2 447	2 447	2 447	2 447	1 990
Poids total avec fourches et conducteur (kg)	7 935	8 000	7 935	8 000	8 580	4 800

* Selon la législation et les spécifications dans votre pays ¹⁾ avec pneus standard ²⁾ ECE R120 correspond à ISO 14396 et 97/68/CE ou 2000/25/CE
 • Standard ○ En option - non disponible

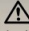


Brochure Farmlift CASE IH – 04/2017 – Code 17C4001F00
Imprimé en AUTRICHE

WWW.CASEIH.COM

CNH Industrial Österreich GmbH
Steyrer Straße 32, A-4300 St. Valentin – Austria

Appel gratuit : 00 800 22 73 44 00

 Mieux vaut prévenir que guérir ! Lisez toujours le manuel de l'opérateur avant d'utiliser les équipements. Inspectez les équipements avant de les utiliser et vérifiez qu'ils fonctionnent correctement. Respectez les pictogrammes de sécurité du produit et utilisez les fonctions de sécurité fournies, le cas échéant. Cette documentation est destinée à une publication internationale. Les équipements de série et en option ainsi que les modèles disponibles varient d'un pays à l'autre. Case IH se réserve le droit de modifier sans préavis et à tout moment la conception et les équipements techniques, sans obligation de sa part de modifier les unités qui ont déjà été vendues. Tous les efforts ont été fournis pour assurer l'exactitude des spécifications, des descriptions et des illustrations de cette brochure au moment de la mise sous presse. Cependant, celles-ci sont également sujettes à modification sans préavis. Il est possible que les illustrations comprennent des équipements en option, ou que tous les équipements de série ne soient pas représentés. Case IH recommande les lubrifiants **AXCELA**.



CASE IH
AGRICULTURE

POUR CEUX QUI EXIGENT PLUS