

LI-ION
technology



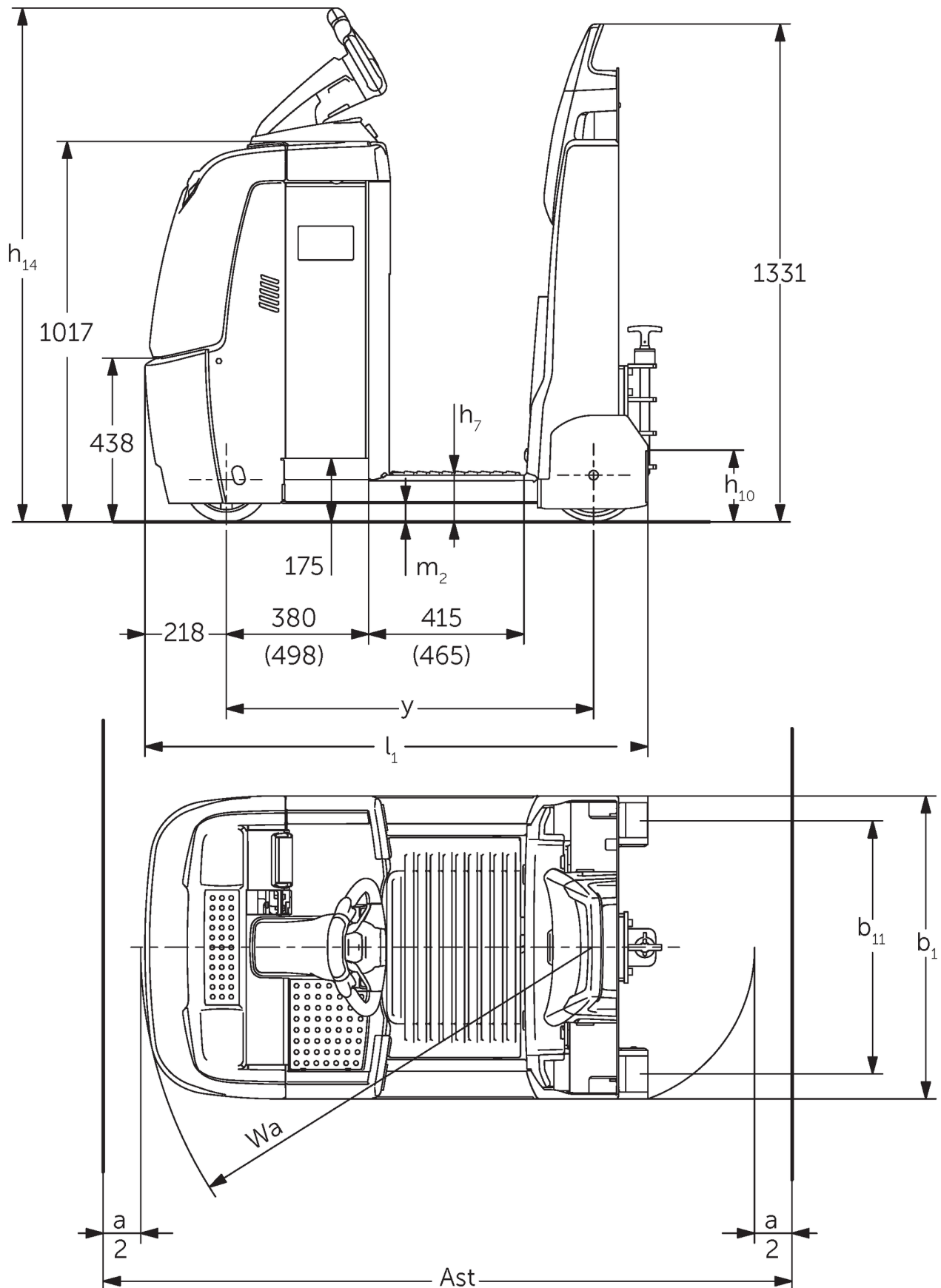
Elektrische trekker

EZS 350

Capaciteit: 5000 kg

JUNGHEINRICH

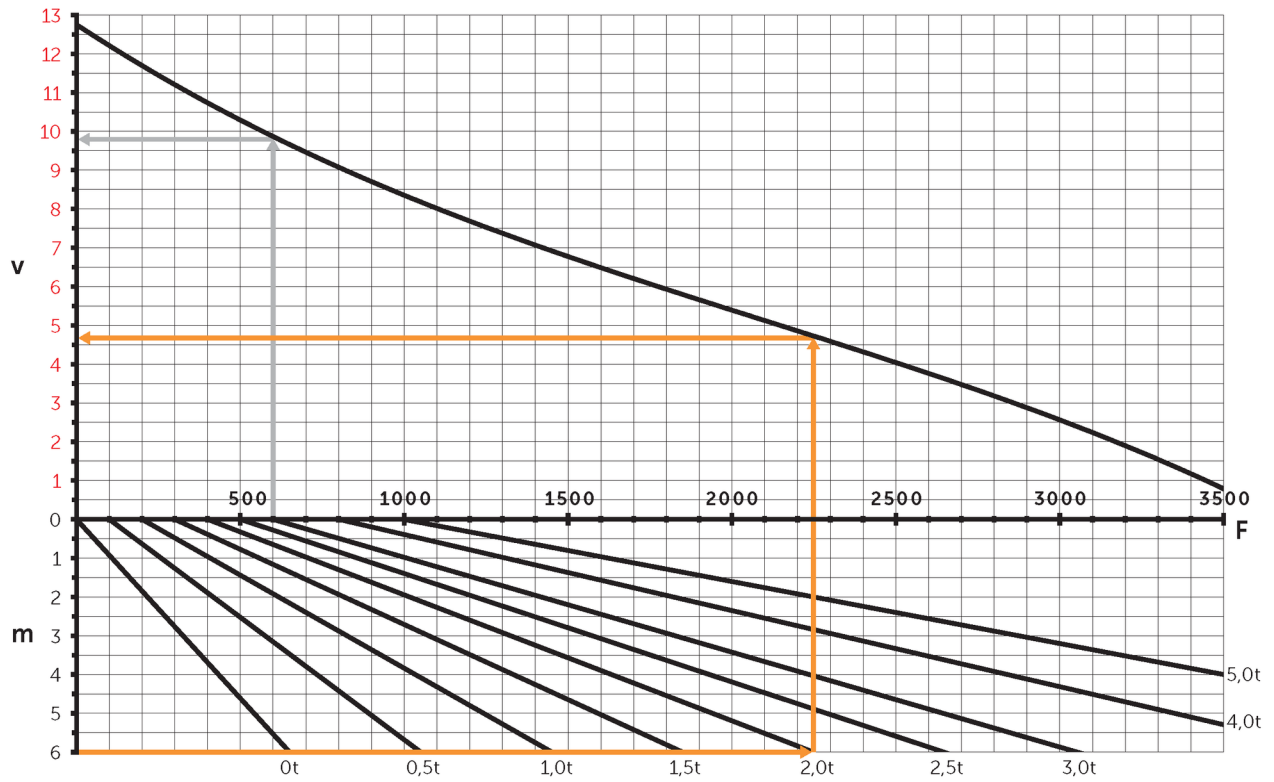
EZS 350



Technische tekening, typeblad, EZS 350

EZS 350

Trekvermogen



v=snelheid [km/h], m=helling [%], F=trekkracht [N]

Kenmerken	1.1	Fabrikant (korte naam)		Jungheinrich			
	1.2	Typeaanduiding fabrikant		EZS 350 L Std	EZS 350 L Comfort	EZS 350	EZS 350 XL Std
Gewichten	1.3	Aandrijving		Elektrisch			
	1.4	Bediening		Staan			
	1.5	Capaciteit/last	Q kg	5.000			
	1.7	Nominale trekkracht	N	1.000			
	1.9	Wielbasis	y mm	980	1.030	1.148	1.098
	2.1.1	Eigen gewicht (incl. accu)	kg	996	1.006	1.101	1.091
	2.3	Aslast onbelast voor/achter	kg	505 / 491	510 / 496	570 / 531	565 / 526
Wielen/chassis	3.1	Banden		Vu/Su			
	3.2	Bandenmaat, voor		ø230 x 77			
	3.3	Bandenmaat, achter		ø250 x 80			
	3.5	Wielen, aantal voor/achter (x = aangedreven)		1x/2			
	3.7	Spoorbreedte, achter	b ₁₁ mm	680			
Afmetingen	4.8	Zithoogte / stahoogte	h ₇ mm	125			
	4.9	Hoogte disselgreep tijdens rijden min./max.	mm	1.374 /			
	4.12	Koppelingshoogte	h ₁₀ mm	158			
	4.19	Totale lengte	l ₁ mm	1.350	1.400	1.518	1.468
	4.21	Totale breedte	b ₁ / b ₂ mm	810			
	4.32	Bodemvrijheid midden wielbasis	m ₂ mm	50			
	4.35	Draaicirkel	W _a mm	1.220	1.270	1.388	1.338
Prestaties	5.1	Rijsnelheid met last/onbelast	km/h	8 / 12.5			
	5.5	Trekkracht met last/onbelast	N	1.000 /			
	5.6	Max. trekkracht met last/onbelast	N	3.700 /			
	5.10	Rem		generatorisch			
E-motor/elektronica	6.1	Rijmotor, vermogen S2 60 min	kW	2.8			
	6.4	Accuspanning/nominaal vermogen	V / Ah	24 / 465		24 / 620	
	6.5	Accugewicht	kg	370		460	
	6.6.1	Energieverbruik volgens EN-cyclus	kWh/ h	1.15			
	6.6.2	CO ₂ -equivalent volgens EN16796	kg/h	0,62			
	Overig	8.1	Type rijregeling		AC speedCONTROL		
10.7		Geluidsdruk niveau volgens EN12053, stuurhuis	dB (A)	66			

- Dit typeblad volgens VDI-richtlijn 2198 noemt alleen de technische waarden van de standaardmachine. Afwijkende banden, andere hefstanden, extra systemen etc. kunnen resulteren in andere waarden.

Gecertificeerd zijn de Jungheinrich
Fabrieken in Norderstedt, Moosburg en
Landsberg.

ISO 9001
ISO 14001

Jungheinrich intern transport materieel
voldoet aan de Europese
veiligheidsvoorschriften.



 **JUNGHEINRICH**