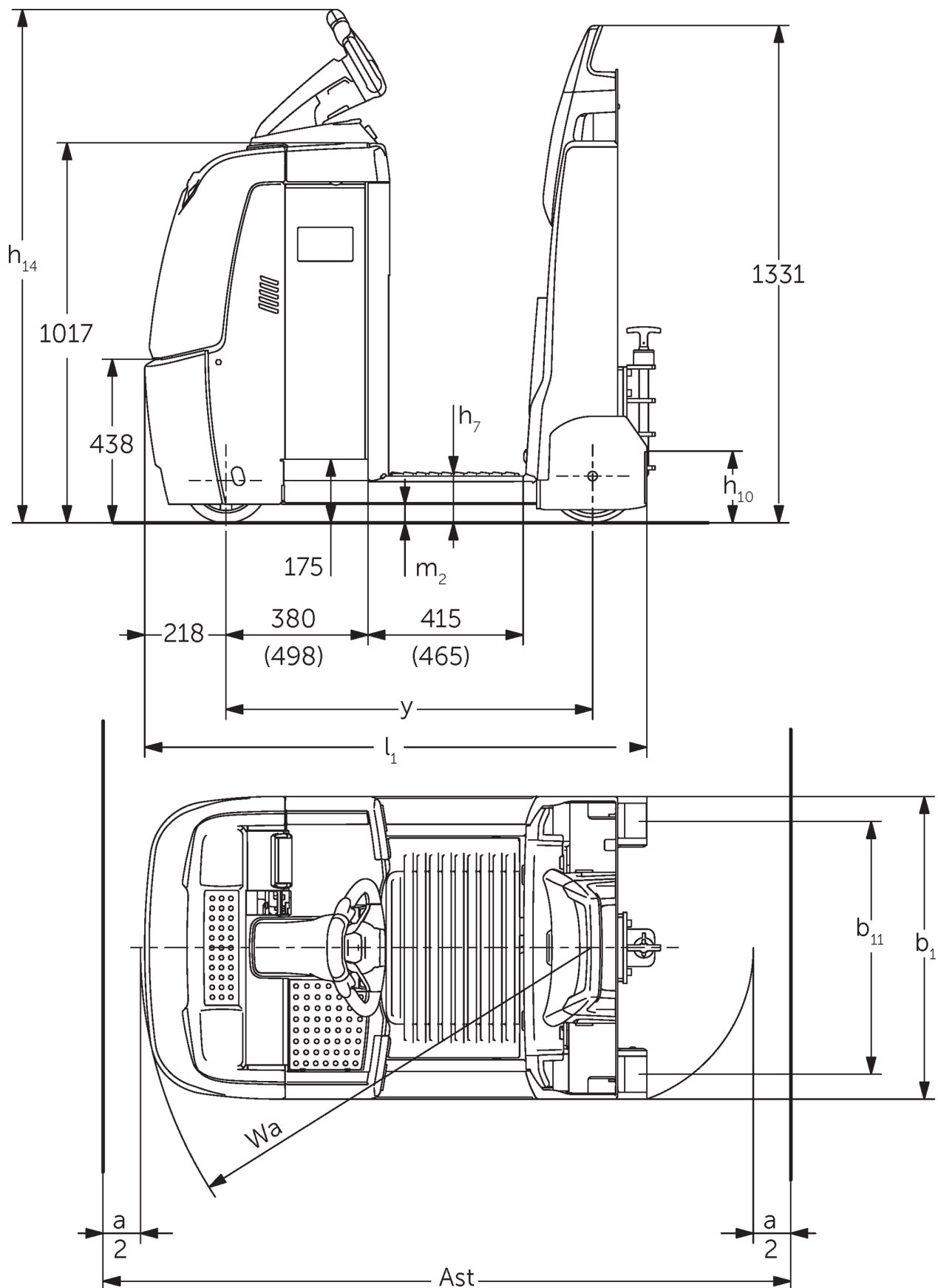


Remolcadora eléctrica

EZS 350

Capacidad de carga: 5000 kg

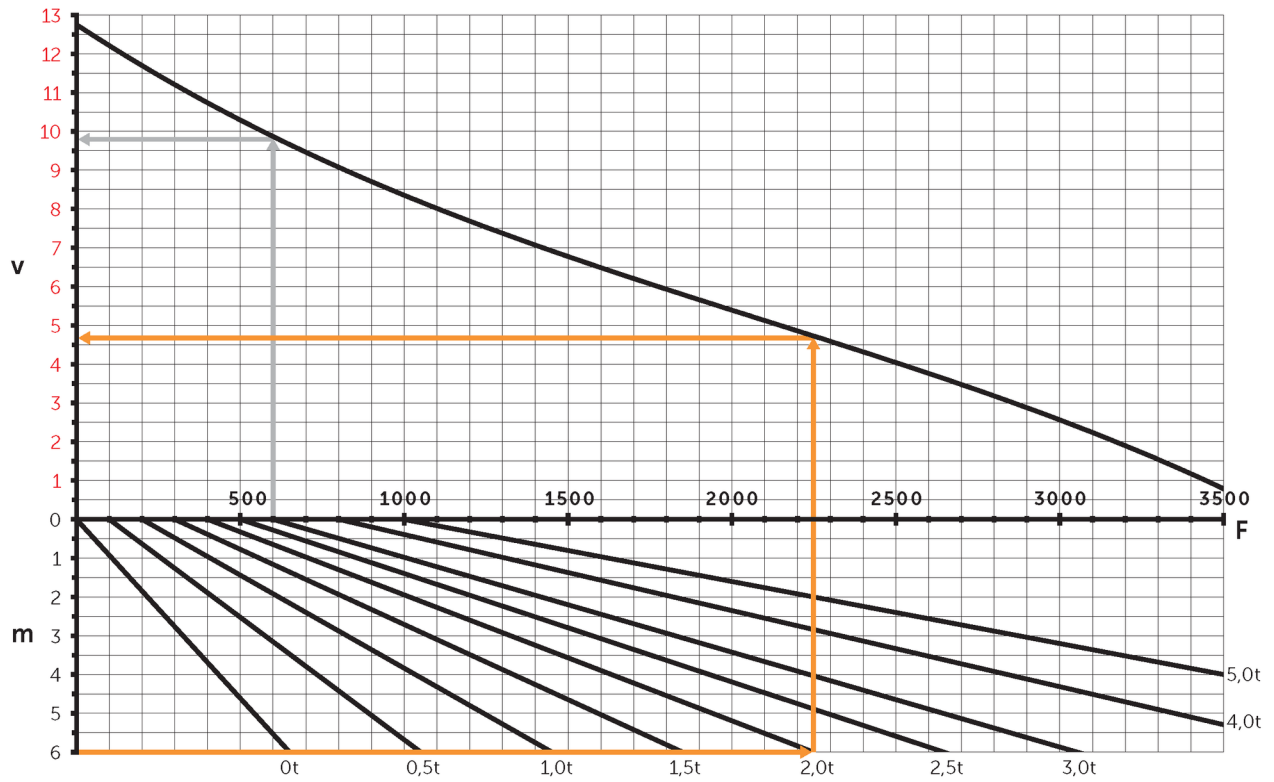
EZS 350



Dibujo técnico, ficha técnica, EZS 350

EZS 350

Towing capacity



v=speed [km/h], m=incline [%], F=drawbar pull [N]

Tabla VDI

Marca distintiva	1.1	Fabricante (nombre corto)		Jungheinrich				
	1.2	Nomenclatura del fabricante		EZS 350				
	1.3	Grupo de tracción		Eléctrico				
	1.4	Manejo		Plataforma				
	1.5	Capacidad de carga/carga	Q	kg	5.000			
	1.7	Fuerza de tracción nominal		N	1.000			
Pesos	1.9	Distancia entre ejes	y	mm	980	1.030	1.148	1.098
	2.1.1	Peso propio (incl. batería)		kg	996	1.006	1.101	1.091
Ruedas/chasis	2.3	Peso por eje sin carga delante/detrás		kg	505 / 491	510 / 496	570 / 531	565 / 526
	3.1	Bandajes			Vu/Su			
	3.2	Dimensiones de ruedas, delante			ø230 x 77			
	3.3	Dimensiones de neumáticos, detrás			ø250 x 80			
	3.5	Ruedas, número delante/detrás (x = con tracción)			1x/2			
Medidas básicas	3.7	Ancho de vía, detrás	b ₁₁	mm	680			
	4.8	Altura del asiento / altura de pie	h ₇	mm	125			
	4.9	Altura de la empuñadura de barra timón en posición de marcha mín./máx.		mm	1.374 /			
	4.12	Altura de enganche	h ₁₀	mm	158			
	4.19	Longitud total	l ₁	mm	1.350	1.400	1.518	1.468
	4.21	Anchura total	b ₁ /b ₂	mm	810			
	4.32	Margen con el suelo, centro distancia entre ejes	m ₂	mm	50			
Prestaciones	4.35	Radio de giro	W _a	mm	1.220	1.270	1.388	1.338
	5.1	Velocidad de marcha con/sin carga		km/h	8 / 12.5			
	5.5	Fuerza de tracción con/sin carga		N	1.000 /			
	5.6	Fuerza de tracción máx. con/sin carga		N	3.700 /			
Motor eléctrico/sistema electrónico	5.10	Freno de servicio			generador			
	6.1	Motor de tracción, potencia S2 60 min		kW	2.8			
	6.4	Tensión de batería/capacidad nominal		V / Ah	24 / 465		24 / 620	
	6.5	Peso de la batería		kg	370		460	
	6.6.1	Consumo energético según ciclo EN		kWh/h	1.15			
	6.6.2	Equivalente de CO2 según EN16796		kg/h	0,62			
Otros	8.1	Tipo de control de conducción			speedCONTROL CA			
	10.7	Nivel de presión acústica según EN12053, tubo conductor.		dB (A)	66			

- 4.9: Altura jetPILOT - 4.12: otras alturas de enganche disponibles - 4.19: Longitud total sin acoplamiento o enganche ya que existen distintos sistemas de acoplamiento. - 5.1: véase diagrama - 5.5: Fuerza de tracción nominal

Jungheinrich de España, S.A.U.

C/ Sierra Morena, 5
Área Empresarial Andalucía
28320 Pinto (Madrid)
Línea de atención al cliente
Teléfono 902 120 895

Línea de atención al cliente
Teléfono 902 120 895

info@jungheinrich.es
www.jungheinrich.es

Jungheinrich de España S.A.U. y las
fábricas alemanas de Norderstedt
Moosburg y Landsberg están
certificadas.

ISO 9001
ISO 14001

Las carretillas de Jungheinrich cumplen
los requisitos de seguridad europeos.



 **JUNGHEINRICH**

The Jungheinrich logo, featuring a red upward-pointing arrow above the word 'JUNGHEINRICH' in a bold, black, sans-serif font.