



**60<sup>TH</sup>**  
1960  
2020

***EXP 5025***



## Sécurité - Entretien



Graissage automatique de série pour l'équipement et la couronne d'orientation.

Graissage automatique, de la denture de la couronne d'orientation.

En Option: le système de graissage centralisé manuel du châssis porteur facilite son entretien.



Depuis toujours Solmec à cœur la sécurité. Le système anti-retournement «OWD» (Overload Warning Device) contrôle la charge manutentionnée par la machine et arrête les mouvements lorsqu'elle dépasse la limite autorisée, ne permettant que les mouvements qui ramènent la charge en position de sécurité.

Le système «homme à bord» permet l'utilisation des fonctions uniquement si l'opérateur est assis sur le siège de conduite avec l'accoudoir gauche abaissé.

Les marches antidérapantes et les mains courantes latérales facilitent la montée et la descente de l'opérateur de la machine.

Les amples capots, avec compas à gaz, peuvent être soulevés et ouverts aisément pour consentir un entretien rapide et efficace, tout en préservant la sécurité de l'opérateur.

Les intervalles d'entretien ont été allongés pour réduire les périodes d'arrêt, augmenter la disponibilité de la machine et abaisser les coûts d'exploitation.

Reposes pieds ergonomiques, pour une montée aisée au poste de conduite. Bandes inférieures en toile caoutchouc pour absorber les chocs.

Plate-forme antidérapante pour un accès en sécurité.



La plupart des points de graissage sont facilement accessibles depuis le sol. Un système de graissage automatique programmable est disponible de série pour la couronne d'orientation et l'équipement.

La plupart des points de graissage sont facilement accessibles depuis le sol. Un système de graissage automatique programmable est disponible de série pour la couronne d'orientation et l'équipement.

Radiateurs en aluminium à larges mailles avec ventilateur réversible automatique à régulation thermostatique, pour augmenter la propreté des radiateurs et réduire la consommation de carburant.

Accès aisé grâce au positionnement ergonomique des poignées et des marches.



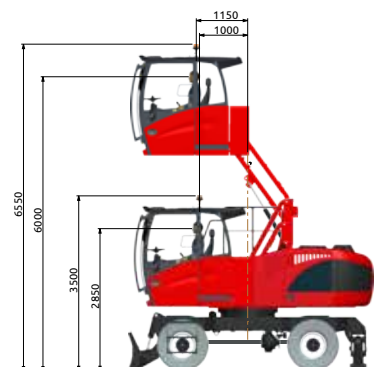
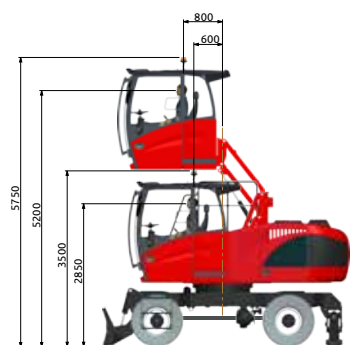
Filtre à air à micros-cyclones avec système autonettoyant à dépression de série : temps et coûts d'entretien diminués, meilleure efficacité du filtre à air, condition de travail optimale pour le moteur diesel.



En option, Camera arrière avec écran couleur de 7pouces en cabine. (possibilité d'installation coté droit et sous cabine)

Élévation hydraulique à parallélogramme de série avec hauteur de vision depuis le sol à l'œil de l'opérateur de 5,2 m.

En option, une élévation, qui permet d'atteindre une hauteur de 6,0 m, est disponible.



## Performances - confort

Depuis plus de 60 ans, Solmec construit des pelles pour la manutention de matériaux pour l'industrie du recyclage des matériaux ferreux et des déchets solides, pour les aciéries, pour le déchargement portuaire et ferroviaire, pour les scieries, les tanneries et les démolitions de voitures.

La nouvelle cabine spacieuse, équipée de tout le confort, garantit un environnement de travail agréable et performant.

Les grandes surfaces vitrées en plus de la cabine surélevée permettent une vue parfaite de la zone de travail et assurent à l'opérateur une conduite en parfaite sécurité.

Siège de conduite à suspension pneumatique, compresseur intégré et chauffage du siège. 10 réglages différents, commandes ergonomiques, ceinture de sécurité à enrouleur, accoudoir réglables, appui-tête.



Nouveaux joysticks électroniques avec rollers proportionnels pour un pilotage précis de la rotation de la benne, de la lame avant et des stabilisateurs.

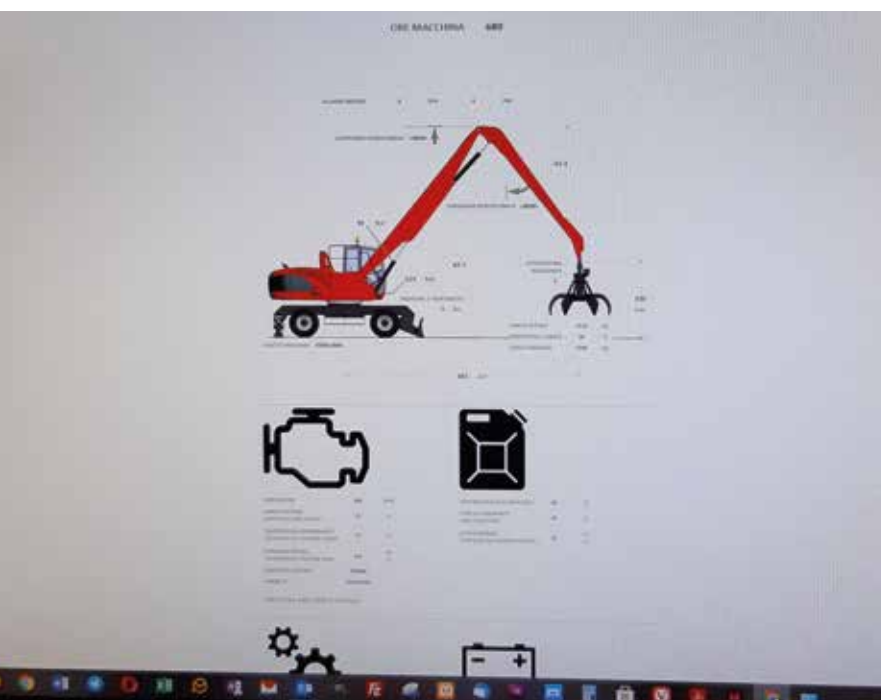


Tableau de bord complet avec écran couleur 5" et rappel des intervalles d'entretien. L'ordinateur de bord affiche également les fonctions du «OWD» (Overload Warning Device) pour garder à tout moment, la charge manutentionnée sous contrôle.

Cabine de conduite avec porte coulissante et grandes surfaces vitrées pour une meilleure visibilité, vitre avant à compas, vitre latérale gauche (sur la porte) coulissante, essuie-glaces avec liquide lave-glace, phares à LED et gyrophare orange sur le toit de la cabine.



## Solida - SOLmec Link DAta (option)



SOLIDA (Solmec Link Data) est un système entièrement intégré au contrôle télématique de la machine qui permet d'enregistrer:

- la position
- les heures de fonctionnement
- la consommation de carburant
- les temps d'arrêt
- les codes de diagnostic
- etc...

Ces données sont visualisées via l'interface Web ou dans une connexion intégrée au système de gestion de l'entreprise.

Panneau des interrupteurs pour les phares, les essuie-glaces et la radio facilement accessible.



Climatisation automatique de série



Ventilateurs de climatisation positionnés sur le toit pour une cabine plus silencieuse



Rideau pare-soleil sur le toit avec essuie glasse



Rideau pare-soleil avant...



3 Phares à LED de série sur la cabine



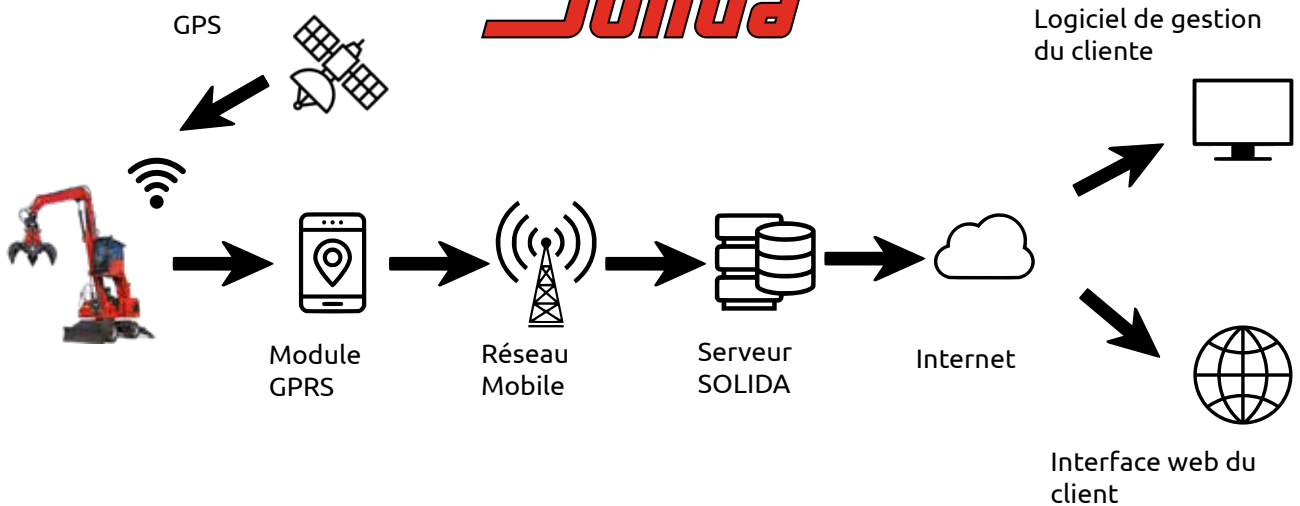
La vitre avant à ouverture à compas permet le passage de l'air sans laisser entrer l'eau en cas de pluie.

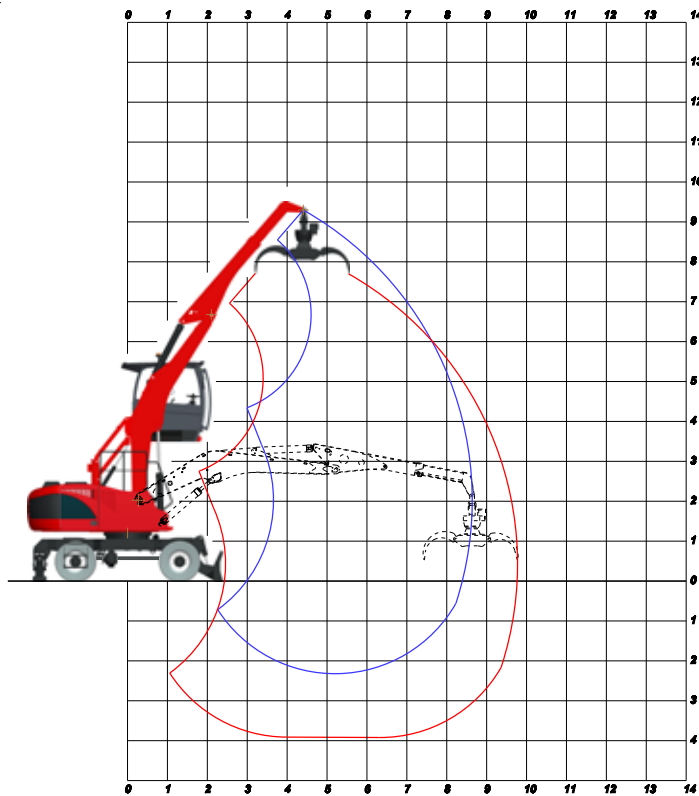


Colonne de direction réglable ...



... pour une meilleure position de conduite.





**AF8:**  
Flèche coudée  
5,00 m

**Balancier industrie**  
3,50 m

**AT8:**  
Balancier télescopique  
2,50 m - 3,50 m

**POIDS EN ORDRE DE MARCHÉ :**  
23.500 kg

POIDS EN ORDRE DE MARCHÉ AVEC:  
LAME, STABILISATEURS, ROUES PLEINES,  
FLÈCHE COUDÉE DE 5,00 m,  
BALANCIER TÉLESCOPIQUE,  
PINCE R50/604 AVEC ROTATEUR.

### CHARGES ADMISSIBLES EN BOUT DE BALANCIER PORTÉE (m)

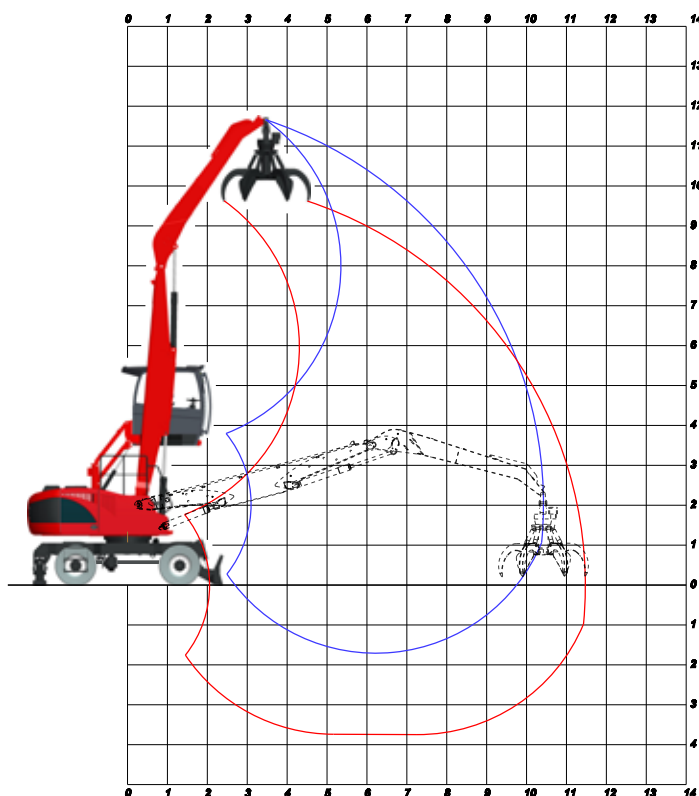
| HAUTEUR<br>MÈTRES | POS. | 4,0   |       |      | 5,5   |       |      | 7,0   |       |      | 8,30  |       |      |
|-------------------|------|-------|-------|------|-------|-------|------|-------|-------|------|-------|-------|------|
|                   |      | ↔     | ○     | ⊙    | ↔     | ○     | ⊙    | ↔     | ○     | ⊙    | ↔     | ○     | ⊙    |
| 6,0               | ○○   |       |       |      | 5,40* | 5,40* | 4,14 |       |       |      |       |       |      |
|                   | ┌┐   |       |       |      | 5,40* | 5,40* | 4,70 |       |       |      |       |       |      |
|                   | └└   |       |       |      | 5,40* | 5,40* | 4,70 |       |       |      |       |       |      |
| 4,5               | ○○   |       |       |      | 5,07* | 5,07* | 4,13 | 4,90* | 3,76  | 2,82 |       |       |      |
|                   | ┌┐   |       |       |      | 5,07* | 5,07* | 4,41 | 4,90* | 4,90* | 4,26 |       |       |      |
|                   | └└   |       |       |      | 5,07* | 5,07* | 4,41 | 4,90* | 4,90* | 4,26 |       |       |      |
| 3,0               | ○○   | 6,51* | 6,51* | 5,66 | 4,92* | 4,92* | 4,00 | 4,95* | 3,70  | 2,78 |       |       |      |
|                   | ┌┐   | 6,51* | 6,51* | 5,66 | 4,92* | 4,92* | 4,28 | 4,95* | 4,95* | 4,31 |       |       |      |
|                   | └└   | 6,51* | 6,51* | 5,66 | 4,92* | 4,92* | 4,28 | 4,95* | 4,95* | 4,31 |       |       |      |
| 1,5               | ○○   | 5,29* | 5,29* | 4,60 | 6,04* | 5,06  | 3,79 | 5,06  | 3,58  | 2,69 |       |       |      |
|                   | ┌┐   | 5,29* | 5,29* | 4,60 | 6,04* | 6,04* | 5,26 | 5,16* | 5,16* | 4,49 |       |       |      |
|                   | └└   | 5,29* | 5,29* | 4,60 | 6,04* | 6,04* | 5,26 | 5,16* | 5,16* | 4,49 |       |       |      |
| 0,0               | ○○   | 9,21* | 7,33  | 5,50 | 6,70* | 6,70* | 3,58 | 4,92  | 3,45  | 2,59 | 3,81  | 2,67  | 2,00 |
|                   | ┌┐   | 9,21* | 9,21* | 8,01 | 6,70* | 6,70* | 5,83 | 5,36* | 5,36* | 4,58 | 4,42* | 4,42* | 3,53 |
|                   | └└   | 9,21* | 9,21* | 8,01 | 6,70* | 6,70* | 5,83 | 5,36* | 5,36* | 4,67 | 4,42* | 4,42* | 3,85 |
| -1,5              | ○○   | 9,69* | 6,94  | 5,21 | 6,67  | 4,57  | 3,43 | 4,81  | 3,34  | 2,51 |       |       |      |
|                   | ┌┐   | 9,69* | 9,69* | 8,43 | 6,96* | 6,96* | 6,05 | 5,38* | 5,38* | 4,49 |       |       |      |
|                   | └└   | 9,69* | 9,69* | 8,43 | 6,96* | 6,96* | 6,05 | 5,38* | 5,38* | 4,68 |       |       |      |

↔ PORTÉE SUR L'AXE LONGITUDINAL  
\* = LIMITE HYDRAULIQUE

○ PORTÉE SANS FACTEUR DE SÉCURITÉ À 360°

⊙ PORTÉE SUIVANT NORME ISO 10567 À 360°

LES CHARGES INDICUÉES SONT APPLICABLES EN BOUT DE BALANCIER SANS OUTIL, MACHINE À L'ARRÊT SUR UNE SURFACE HORIZONTALE STABLE ET PONT OSCILLANT BLOQUÉ.



**DF10:**  
Flèche manutention  
6,00 m

Balancier industrie  
4,50 m

**POIDS EN ORDRE  
DE MARCHÉ :**  
24.900 kg

POIDS EN ORDRE DE MARCHÉ AVEC:  
LAME, STABILISATEURS, ROUES PLEINES,  
FLÈCHE DE 6.00 M,  
BALANCIER INDUSTRIE 4.50 M,  
GRAPPIN RV 500 AVEC ROTATEUR

**CHARGES ADMISSIBLES EN BOUT DE BALANCIER**  
PORTÉE (m)

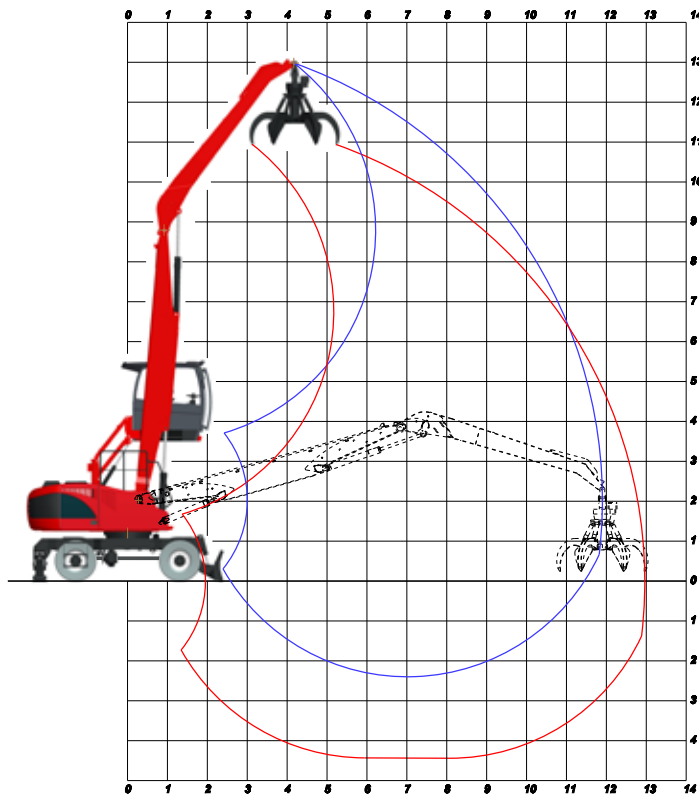
| HAUTEUR<br>MÈTRES | POS. | 3,5   |       |       | 5,0    |        |      | 6,5   |       |      | 8,0   |       |      | 9,5   |       |      | 10,1  |       |      |
|-------------------|------|-------|-------|-------|--------|--------|------|-------|-------|------|-------|-------|------|-------|-------|------|-------|-------|------|
|                   |      | ↗     | ○     | ⊙     | ↗      | ○      | ⊙    | ↗     | ○     | ⊙    | ↗     | ○     | ⊙    | ↗     | ○     | ⊙    | ↗     | ○     | ⊙    |
| 9,0               | ○○   |       |       |       |        |        |      | 6,32  | 4,51  | 3,38 |       |       |      |       |       |      |       |       |      |
|                   | ┌┐   |       |       |       |        |        |      | 6,43* | 6,43* | 5,60 |       |       |      |       |       |      |       |       |      |
|                   | └└   |       |       |       |        |        |      | 6,43* | 6,43* | 5,60 |       |       |      |       |       |      |       |       |      |
| 7,5               | ○○   |       |       |       |        |        |      | 6,36  | 4,54  | 3,41 | 4,56  | 3,23  | 2,42 |       |       |      |       |       |      |
|                   | ┌┐   |       |       |       |        |        |      | 7,39* | 7,39* | 5,87 | 5,97* | 5,62  | 4,21 |       |       |      |       |       |      |
|                   | └└   |       |       |       |        |        |      | 7,39* | 7,39* | 6,43 | 5,97* | 5,97* | 5,19 |       |       |      |       |       |      |
| 6,0               | ○○   |       |       |       | 8,38*  | 6,66   | 5,00 | 6,26  | 4,45  | 3,34 | 4,54  | 3,20  | 2,40 |       |       |      |       |       |      |
|                   | ┌┐   |       |       |       | 8,38*  | 8,38*  | 7,29 | 7,68* | 7,68* | 5,79 | 6,63* | 5,59  | 4,19 |       |       |      |       |       |      |
|                   | └└   |       |       |       | 8,38*  | 8,38*  | 7,29 | 7,68* | 7,68* | 6,68 | 6,63* | 6,63* | 5,39 |       |       |      |       |       |      |
| 4,5               | ○○   |       |       |       | 9,02   | 6,30   | 4,73 | 6,07  | 4,27  | 3,20 | 4,44  | 3,10  | 2,33 | 3,41  | 2,35  | 1,77 |       |       |      |
|                   | ┌┐   |       |       |       | 9,88*  | 9,88*  | 8,50 | 8,02* | 7,53  | 5,64 | 6,73* | 5,49  | 4,11 | 5,67* | 4,23  | 3,17 |       |       |      |
|                   | └└   |       |       |       | 9,88*  | 9,88*  | 8,60 | 8,02* | 8,02* | 6,98 | 6,73* | 6,73* | 5,31 | 5,67* | 5,46  | 4,09 |       |       |      |
| 3,0               | ○○   | 14,80 | 9,67  | 7,26  | 8,50   | 5,82   | 4,37 | 5,80  | 4,02  | 3,02 | 4,30  | 2,98  | 2,23 | 3,35  | 2,30  | 1,72 |       |       |      |
|                   | ┌┐   | 15,5* | 15,5* | 13,49 | 10,81* | 10,77  | 8,08 | 8,38* | 7,24  | 5,43 | 6,82* | 5,34  | 4,01 | 5,59* | 4,16  | 3,12 |       |       |      |
|                   | └└   | 15,5* | 15,5* | 13,49 | 10,81* | 10,81* | 9,40 | 8,38* | 8,38* | 7,09 | 6,82* | 6,82* | 5,20 | 5,59* | 5,39  | 4,04 |       |       |      |
| 1,5               | ○○   | 8,00* | 8,00* | 6,38  | 7,96   | 5,34   | 4,00 | 5,54  | 3,78  | 2,83 | 4,16  | 2,84  | 2,13 | 3,28  | 2,23  | 1,67 | 3,02  | 2,05  | 1,54 |
|                   | ┌┐   | 8,00* | 8,00* | 6,96  | 11,31* | 10,19  | 7,64 | 8,53* | 6,97  | 5,22 | 6,75* | 5,20  | 3,90 | 5,33* | 4,09  | 3,07 | 4,74* | 3,78  | 2,83 |
|                   | └└   | 8,00* | 8,00* | 6,96  | 11,31* | 11,31* | 9,84 | 8,53* | 8,53* | 6,87 | 6,75* | 6,75* | 5,08 | 5,33* | 5,32  | 3,99 | 4,74* | 4,74* | 3,68 |
| 0                 | ○○   | 5,77* | 5,77* | 5,02  | 7,60   | 5,01   | 3,76 | 5,33  | 3,59  | 2,69 | 4,05  | 2,74  | 2,05 | 3,23  | 2,19  | 1,64 |       |       |      |
|                   | ┌┐   | 5,77* | 5,77* | 5,02  | 10,83* | 9,80   | 7,35 | 8,16* | 6,75  | 5,06 | 6,32* | 5,09  | 3,81 | 4,73* | 4,05  | 3,03 |       |       |      |
|                   | └└   | 5,77* | 5,77* | 5,02  | 10,83* | 10,83* | 9,42 | 8,16* | 8,16* | 6,70 | 6,32* | 6,32* | 4,99 | 4,73* | 4,73* | 3,95 |       |       |      |
| -1,5              | ○○   |       |       |       | 7,45   | 4,87   | 3,65 | 5,23  | 3,49  | 2,62 |       |       |      |       |       |      |       |       |      |
|                   | ┌┐   |       |       |       | 9,18*  | 9,18*  | 7,23 | 7,07* | 6,64  | 4,98 |       |       |      |       |       |      |       |       |      |
|                   | └└   |       |       |       | 9,18*  | 9,18*  | 7,98 | 7,07* | 7,07* | 6,15 |       |       |      |       |       |      |       |       |      |

↗ PORTÉE SUR L'AXE LONGITUDINAL  
\* = LIMITE HYDRAULIQUE

○ PORTÉE SANS FACTEUR DE SÉCURITÉ À 360°

⊙ PORTÉE SUIVANT NORME ISO 10567 À 360°

LES CHARGES INDICUÉES SONT APPLICABLES EN BOUT DE BALANCIER SANS OUTIL, MACHINE À L'ARRÊT SUR UNE SURFACE HORIZONTALE STABLE ET PONT OSCILLANT BLOQUÉ.



**DF12:**  
Flèche manutention  
6,80 m

Balancier industrie  
5,30 m

**POIDS EN ORDRE  
DE MARCHÉ :**  
25.400 kg

POIDS EN ORDRE DE MARCHÉ AVEC:  
LAME, STABILISATEURS, ROUES PLEINES,  
FLÈCHE DE 6,80 M,  
BALANCIER INDUSTRIE 5,30 M,  
GRAPPIN RV 500 AVEC ROTATEUR

### CHARGES ADMISSIBLES EN BOUT DE BALANCIER PORTÉE (m)

| HAUTEUR POS. |    | 3,5    |        |       | 5,0    |        |      | 6,5   |       |      | 8,0   |       |      | 9,5   |       |      | 11,0  |       |      | 11,7  |      |      |
|--------------|----|--------|--------|-------|--------|--------|------|-------|-------|------|-------|-------|------|-------|-------|------|-------|-------|------|-------|------|------|
| MÈTRES       |    | ↗      | ○      | ⊙     | ↗      | ○      | ⊙    | ↗     | ○     | ⊙    | ↗     | ○     | ⊙    | ↗     | ○     | ⊙    | ↗     | ○     | ⊙    | ↗     | ○    | ⊙    |
| 10,5         | ○○ |        |        |       |        |        |      | 5,78* | 4,75  | 3,56 |       |       |      |       |       |      |       |       |      |       |      |      |
|              | ┌┐ |        |        |       |        |        |      | 5,78* | 5,78* | 5,03 |       |       |      |       |       |      |       |       |      |       |      |      |
|              | └└ |        |        |       |        |        |      | 5,78* | 5,78* | 5,03 |       |       |      |       |       |      |       |       |      |       |      |      |
| 9,0          | ○○ |        |        |       |        |        |      | 6,23* | 4,78  | 3,59 | 4,77  | 3,41  | 2,56 |       |       |      |       |       |      |       |      |      |
|              | ┌┐ |        |        |       |        |        |      | 6,23* | 6,23* | 5,42 | 5,55  | 5,55  | 4,38 |       |       |      |       |       |      |       |      |      |
|              | └└ |        |        |       |        |        |      | 6,23* | 6,23* | 5,42 | 5,55  | 5,55  | 4,82 |       |       |      |       |       |      |       |      |      |
| 7,5          | ○○ |        |        |       |        |        |      | 6,57  | 4,73  | 3,55 | 4,76  | 3,40  | 2,55 | 3,60  | 2,54  | 1,90 |       |       |      |       |      |      |
|              | ┌┐ |        |        |       |        |        |      | 6,63* | 6,63* | 5,77 | 6,15* | 5,82  | 4,37 | 5,15* | 4,43  | 3,32 |       |       |      |       |      |      |
|              | └└ |        |        |       |        |        |      | 6,63* | 6,63* | 5,77 | 6,15* | 6,15* | 5,35 | 5,15* | 5,15* | 4,26 |       |       |      |       |      |      |
| 6,0          | ○○ |        |        |       |        |        |      | 6,43  | 4,60  | 3,45 | 4,67  | 3,32  | 2,49 | 3,56  | 2,50  | 1,87 |       |       |      |       |      |      |
|              | ┌┐ |        |        |       |        |        |      | 7,27* | 7,27* | 5,93 | 6,27* | 5,73  | 4,30 | 5,49* | 4,39  | 3,29 |       |       |      |       |      |      |
|              | └└ |        |        |       |        |        |      | 7,27* | 7,27* | 6,33 | 6,27* | 6,27* | 5,46 | 5,49* | 5,49* | 4,22 |       |       |      |       |      |      |
| 4,5          | ○○ |        |        |       | 8,19*  | 6,43   | 4,82 | 6,16  | 4,35  | 3,26 | 4,52  | 3,18  | 2,38 | 3,48  | 2,42  | 1,82 | 2,77  | 1,89  | 1,42 |       |      |      |
|              | ┌┐ |        |        |       | 8,19*  | 8,19*  | 7,12 | 7,69* | 7,62  | 5,72 | 6,47* | 5,58  | 4,18 | 5,55* | 4,31  | 3,23 | 4,76* | 3,44  | 2,58 |       |      |      |
|              | └└ |        |        |       | 8,19*  | 8,19*  | 7,12 | 7,69* | 7,69* | 6,69 | 6,47* | 6,47* | 5,38 | 5,55* | 5,54  | 4,16 | 4,76* | 4,45  | 3,34 |       |      |      |
| 3,0          | ○○ | 14,81  | 9,68   | 7,26  | 8,56   | 5,87   | 4,40 | 5,85  | 4,06  | 3,04 | 4,35  | 3,01  | 2,26 | 3,38  | 2,32  | 1,74 | 2,72  | 1,84  | 1,38 |       |      |      |
|              | ┌┐ | 15,12* | 15,12* | 13,16 | 10,51* | 10,51* | 8,14 | 8,14* | 7,30  | 5,47 | 6,66* | 5,40  | 4,05 | 5,59* | 4,20  | 3,15 | 4,68* | 3,39  | 2,54 |       |      |      |
|              | └└ | 15,12* | 15,12* | 13,16 | 10,51* | 10,51* | 9,15 | 8,14* | 8,14* | 7,08 | 6,66* | 6,66* | 5,24 | 5,59* | 5,43  | 4,08 | 4,68* | 4,39  | 3,30 |       |      |      |
| 1,5          | ○○ | 4,54*  | 4,54*  | 3,95  | 7,95   | 5,30   | 3,98 | 5,52  | 3,75  | 2,82 | 4,16  | 2,84  | 2,13 | 3,28  | 2,22  | 1,67 | 2,67  | 1,79  | 1,34 | 2,46  | 1,64 | 1,23 |
|              | ┌┐ | 4,54*  | 4,54*  | 3,95  | 11,14* | 10,19  | 7,64 | 8,38* | 6,95  | 5,21 | 6,72* | 5,21  | 3,91 | 5,53* | 4,10  | 3,07 | 4,50* | 3,34  | 2,50 | 4,07* | 3,08 | 2,31 |
|              | └└ | 4,54*  | 4,54*  | 3,95  | 11,14* | 11,14* | 9,69 | 8,38* | 8,38* | 6,86 | 6,72* | 6,72* | 5,09 | 5,53* | 5,32  | 3,99 | 4,50* | 4,34  | 3,25 | 4,07* | 4,00 | 3,00 |
| 0            | ○○ | 3,57*  | 3,57*  | 3,11  | 7,46   | 4,88   | 3,66 | 5,28  | 3,52  | 2,64 | 4,01  | 2,70  | 2,02 | 3,19  | 2,14  | 1,61 | 2,62  | 1,75  | 1,31 |       |      |      |
|              | ┌┐ | 3,57*  | 3,57*  | 3,11  | 10,84* | 9,65   | 7,23 | 8,24* | 6,70  | 5,02 | 6,53* | 5,05  | 3,79 | 5,26* | 4,01  | 3,01 | 4,08* | 3,29  | 2,47 |       |      |      |
|              | └└ | 3,57*  | 3,57*  | 3,11  | 10,84* | 10,84* | 9,43 | 8,24* | 8,24* | 6,66 | 6,53* | 6,53* | 4,97 | 5,26* | 5,23  | 3,92 | 4,08* | 4,08* | 3,22 |       |      |      |
| -1,5         | ○○ |        |        |       | 7,25   | 4,69   | 3,52 | 5,13  | 3,39  | 2,54 | 3,92  | 2,61  | 1,95 | 3,14  | 2,09  | 1,57 |       |       |      |       |      |      |
|              | ┌┐ |        |        |       | 9,59*  | 9,43   | 7,07 | 7,51* | 6,54  | 4,91 | 5,94  | 4,95  | 3,71 | 4,65* | 3,95  | 2,96 |       |       |      |       |      |      |
|              | └└ |        |        |       | 9,59*  | 9,59*  | 8,35 | 7,51* | 7,51* | 6,53 | 5,94* | 5,94* | 4,89 | 4,65* | 4,65* | 3,88 |       |       |      |       |      |      |

↗ PORTÉE SUR L'AXE LONGITUDINAL

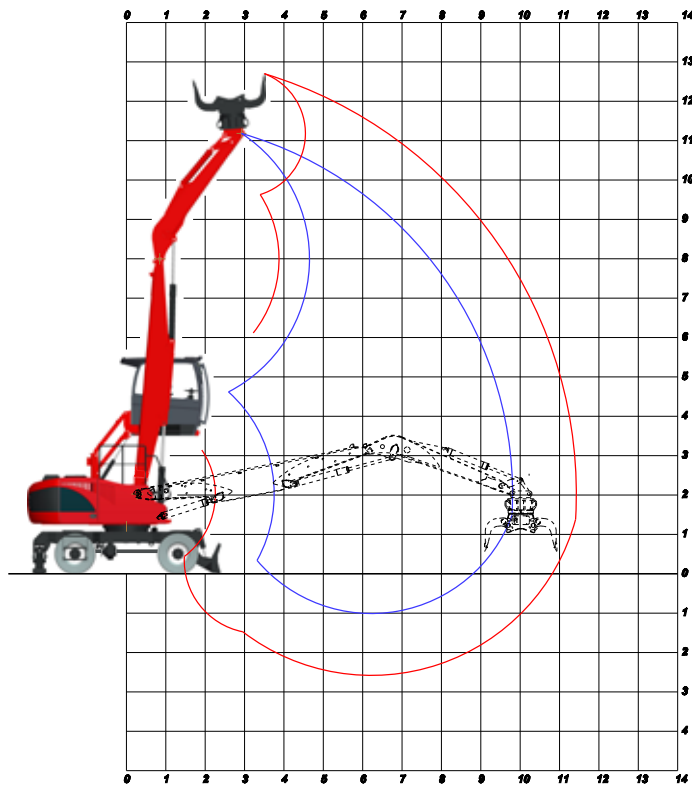
○ PORTÉE SANS FACTEUR DE SÉCURITÉ À 360°

⊙ PORTÉE SUIVANT NORME ISO 10567 À 360°

\*= LIMITE HYDRAULIQUE

LES CHARGES INDICUÉES SONT APPLICABLES EN BOUT DE BALANCIER SANS OUTIL, MACHINE À L'ARRÊT SUR UNE SURFACE HORIZONTALE STABLE ET PONT OSCILLANT BLOQUÉ.





**DS10:**  
Flèche manutention  
6,00 m

Balancier triage  
3,80 m

**POIDS EN ORDRE  
DE MARCHÉ :**  
24.000 kg

POIDS EN ORDRE DE MARCHÉ AVEC:  
LAME, STABILISATEURS, ROUES PLEINES,  
FLÈCHE DE 6.00 M,  
BALANCIER DE TRIAGE 3.80 M,  
PINCHE DE TRI RS 501X AVEC ROTATEUR

**CHARGES ADMISSIBLES EN BOUT DE BALANCIER**  
PORTÉE (m)

| HAUTEUR<br>MÈTRES | POS. | 4,5   |       |      | 6,0   |       |      | 7,5   |       |      | 9,6   |      |      |
|-------------------|------|-------|-------|------|-------|-------|------|-------|-------|------|-------|------|------|
|                   |      | ↔     | ○     | ⊙    | ↔     | ○     | ⊙    | ↔     | ○     | ⊙    | ↔     | ○    | ⊙    |
| 9,0               | ○○   | 6,81  | 4,83  | 3,62 |       |       |      |       |       |      |       |      |      |
|                   | ┌┐   | 6,94* | 6,94* | 6,04 |       |       |      |       |       |      |       |      |      |
|                   | └└   | 6,94* | 6,94* | 6,04 |       |       |      |       |       |      |       |      |      |
| 7,5               | ○○   | 6,86  | 4,88  | 3,66 | 4,80  | 3,39  | 2,54 |       |       |      |       |      |      |
|                   | ┌┐   | 8,17* | 8,17* | 6,36 | 6,86* | 5,93  | 4,44 |       |       |      |       |      |      |
|                   | └└   | 8,17* | 8,17* | 7,11 | 6,86* | 6,86* | 5,96 |       |       |      |       |      |      |
| 6,0               | ○○   | 6,71  | 4,74  | 3,56 | 4,76  | 3,35  | 2,51 |       |       |      |       |      |      |
|                   | ┌┐   | 8,42* | 8,32  | 6,24 | 7,08* | 5,88  | 4,41 |       |       |      |       |      |      |
|                   | └└   | 8,42* | 8,42* | 7,32 | 7,08* | 7,08* | 6,16 |       |       |      |       |      |      |
| 4,5               | ○○   | 6,44  | 4,48  | 3,36 | 4,62  | 3,22  | 2,41 | 3,52  | 2,42  | 1,81 |       |      |      |
|                   | ┌┐   | 8,95* | 8,05  | 6,03 | 7,23* | 5,74  | 4,30 | 5,98* | 4,37  | 3,28 |       |      |      |
|                   | └└   | 8,95* | 8,95* | 7,79 | 7,23* | 7,23* | 6,29 | 5,98* | 5,98* | 4,96 |       |      |      |
| 3,0               | ○○   | 6,33  | 4,30  | 3,22 | 4,46  | 3,06  | 2,30 | 3,43  | 2,34  | 1,76 |       |      |      |
|                   | ┌┐   | 9,62* | 8,00  | 6,00 | 7,31* | 5,58  | 4,19 | 5,84* | 4,29  | 3,21 |       |      |      |
|                   | └└   | 9,62* | 9,62* | 8,37 | 7,31* | 7,31* | 6,36 | 5,84* | 5,84* | 4,88 |       |      |      |
| 1,5               | ○○   | 6,39  | 4,25  | 3,18 | 4,38  | 2,96  | 2,22 | 3,36  | 2,27  | 1,71 | 2,77  | 1,85 | 1,39 |
|                   | ┌┐   | 9,64* | 8,17  | 6,13 | 7,08* | 5,50  | 4,13 | 5,43* | 4,21  | 3,16 | 4,30* | 3,48 | 2,61 |
|                   | └└   | 9,64* | 9,64* | 8,39 | 7,08* | 7,08* | 6,16 | 5,43* | 5,43* | 4,72 | 4,30* | 4,3* | 3,74 |
| 0,0               | ○○   | 6,48  | 4,26  | 3,20 | 4,35  | 2,91  | 2,19 |       |       |      |       |      |      |
|                   | ┌┐   | 8,28* | 8,28* | 6,25 | 6,20* | 5,49  | 4,12 |       |       |      |       |      |      |
|                   | └└   | 8,28* | 8,28* | 7,21 | 6,20* | 6,20* | 5,39 |       |       |      |       |      |      |

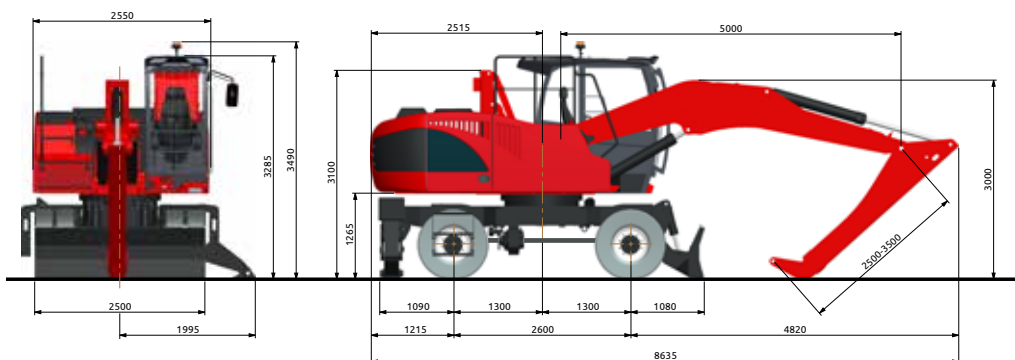
↔ PORTÉE SUR L'AXE LONGITUDINAL    ○ PORTÉE SANS FACTEUR DE SÉCURITÉ À 360°    ⊙ PORTÉE SUIVANT NORME ISO 10567 À 360°

\*= LIMITE HYDRAULIQUE

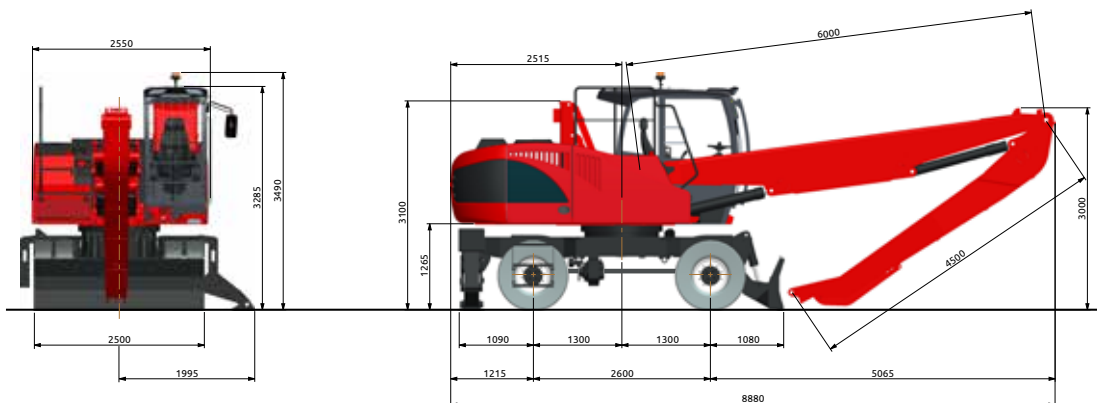
LES CHARGES INDICUÉES SONT APPLICABLES EN BOUT DE BALANCIER SANS OUTIL, MACHINE À L'ARRÊT SUR UNE SURFACE HORIZONTALE STABLE ET PONT OSCILLANT BLOQUÉ.

# DIMENSIONS ET ENCOMBREMENTS

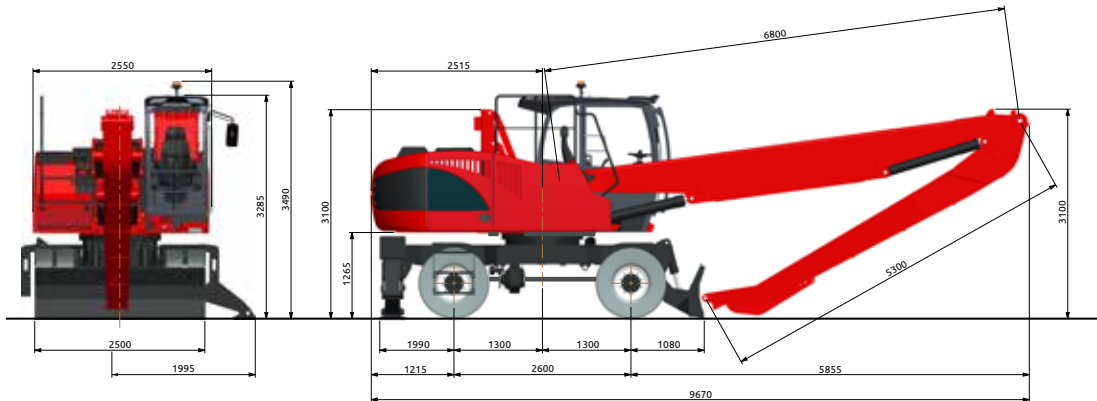
## AT8



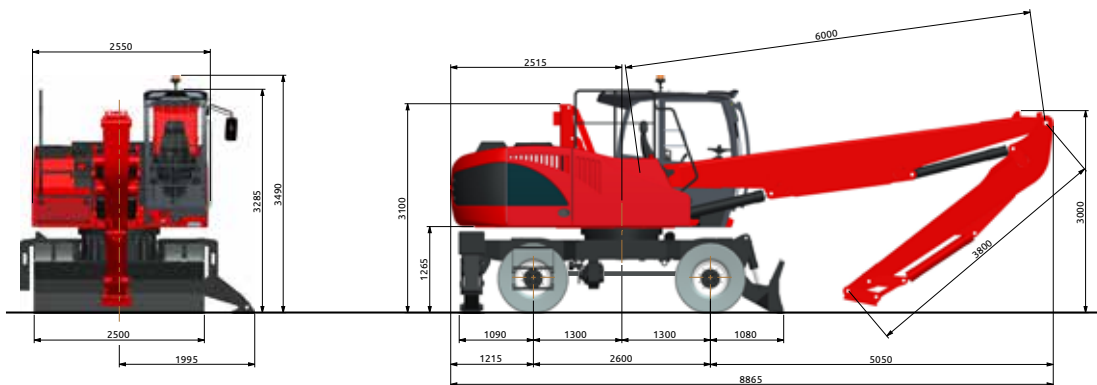
## DF10



## DF12



## DS10



# CARACTÉRISTIQUES TECHNIQUES EXP 5025

## MOTEUR DIESEL

TAD581VE - Stage 5 – Écologique avec technologie SCR<sup>1</sup>, DPF<sup>2</sup>+DOC<sup>3</sup> et EGR<sup>4</sup> avec émissions contrôlées et réglage électronique de l'injection – 4 temps – 4 cylindres en ligne turbo avec intercooler air/air – common rail – injection directe – refroidissement par liquide permanent – mise en route électrique 24V -

|                               |                               |
|-------------------------------|-------------------------------|
| Cylindrée:                    | 5130 cm <sup>3</sup>          |
| Puissance Maxi:               | 129 kW (175 CV) à 2000 tr/min |
| Couple Maxi                   | 800 Nm de 1100 à 1500 tr/min  |
| Capacité réservoir carburant: | 290 l                         |
| Capacité réservoir urée:      | 25 l                          |

## CIRCUIT HYDRAULIQUE

Circuit ouvert type LOAD SENSING (LUDV). Pompe principale à pistons axiaux à débit variable avec réglage automatique du débit suivant les besoins et 4 niveaux de puissance sélectionnables depuis l'écran. Distributeurs électro-hydrauliques à 6 éléments avec valves de pression maxi et antichocs sur chacun des éléments.

|                               |           |
|-------------------------------|-----------|
| Débit maxi:                   | 350 l/min |
| Pression d'exercice:          | 320 bar   |
| Capacité réservoir huile:     | 330 l     |
| Capacité circuit hydraulique: | 400 l     |

Pompes supplémentaires pour les services auxiliaires.

Refroidissement huile hydraulique par échangeur de chaleur couplé au radiateur du moteur à larges mailles. Ventilateur thermostatique à inversion de flux automatique pour le nettoyage du radiateur

Groupe distributeur electro-hydrauliques: système LUDV compensé à la pression avec possibilité de réglage du débit d'huile sur chaque élément.

## TRANSMISSION

Hydrostatique à 4 roues motrices à moteur hydraulique à pistons axiaux à cylindrée variable monté sur la boîte de vitesses à 2 rapports à commande électro-hydraulique depuis la cabine. Commande de translation à 2 pédales (une pour chaque sens de marche)

Vitesse dans les 2 sens de marche:

|                 |                |
|-----------------|----------------|
| Vitesse lente:  | de 0 à 6 km/h  |
| Vitesse rapide: | de 0 à 18 km/h |

Pont ayant une largeur hors-tout de 2,50 m avec réducteurs épicycloïdaux dans les moyeux.

Circuit protégé par des clapets antichocs et anticavitations

## DIRECTION

A commande hydraulique assistée, alimentée par une pompe indépendante. Le pont avant directionnel et oscillant peut être bloqué par 2 vérins hydrauliques munis de clapets de sécurité quelle que soit la position.

## FREINS

DE SERVICE: à disques multiples à bain d'huile dans les moyeux avec commande hydraulique assistée à pédale.

DE STATIONNEMENT ET DE SECOURS: à disque à action négative sur la transmission, avec déblocage électro-hydraulique.

## ROUES

8 roues pleines avec anneaux de jumelage 10.00 x 20  
8 pneumatiques type - 10.00 x 20 - 16 PR

## ROTATION TOURELLE

Couronne d'orientation de grand diamètre à double rangées de billes et denture intérieure et graissage automatique de la denture. Rotation par moteur hydraulique à pistons axiaux, avec valves antichoc et anticavitation, montée sur un groupe réducteur épicycloïdale à double étages et engrenages à bain d'huile. Système de graissage automatique de la denture.

|                            |          |
|----------------------------|----------|
| Vitesse maxi de rotation:  | 8 tr/min |
| Rayon arrière de rotation: | 2,54 m   |

## CABINE DE CONDUITE

Cabine à élévation hydraulique à parallélogramme installée sur silentblochs, grandes vitres teintées à haute résistance, pare-brise s'ouvrant à compas, vitre latérale ouvrable, vitre supérieure avec grille de protection et essuie-glace. Chauffage et air conditionné automatique de série avec prises d'air orientables. Prédiposition autoradio - Essuie-glace avec lave vitre. Siège "GRAND CONFORT" avec suspension pneumatique et compresseur à 24V, dispositif d'absorption des vibrations verticales et horizontales, appui-tête, réglage lombaires, ceinture de sécurité, système électrique de chauffage du siège, accoudoirs réglables en hauteur et en inclinaison. Manipulateurs incorporés dans les accoudoirs. Accélérateur électronique avec ralenti automatique (AUTO-IDLE) et possibilité de choisir entre deux régimes de rotation moteur pré-réglés en plus de la normale sélection manuelle. Le tableau de bord constitué par un écran couleurs indique: compte tours, niveau de carburant, température eau, compteur d'heures totales et partielles, température d'huile hydraulique, voltage batteries, pression huile moteur, consommation instantanée carburant, % de charge moteur, auto-diagnostic moteur, programme d'entretien. Les voyants indiquent: colmatage des filtres d'huile hydraulique et d'air moteur, frein de parking, niveau minimum de carburant, avarie système de freinage, phares, niveau minimum d'huile hydraulique.

## COMMANDES

2 manipulateurs électroniques pour le pilotage des 4 mouvements principaux. Rollers électroniques proportionnels pour les fonctions: lame et/ou stabilisateurs et flèche télescopique (ou orientation benne). Les fonctions: levage cabine, frein de parking, blocage de pont et changement de vitesses sont commandées électriquement depuis le tableau de bord.

## ÉQUIPEMENTS

Portées allant de 8 à 12 mètres.

## NIVEAU SONORE

INSONORISATION (DIR 2000/14/CE - 2005/88/CE)  
Niveau de puissance acoustique: LpA 76 dB (A)

## COMPATIBILITÉ ÉLECTROMAGNÉTIQUE

(Dir. 2014/30/CE) - La machine est conforme aux valeurs établies aussi bien au regard de l'émission que de l'immunité.

## CONTRÔLE DE LA STABILITÉ

DIRECTIVE MACHINE (Dir 2006/42/CE)

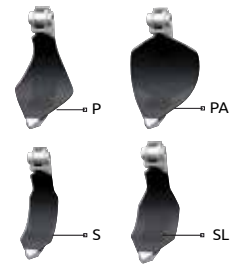
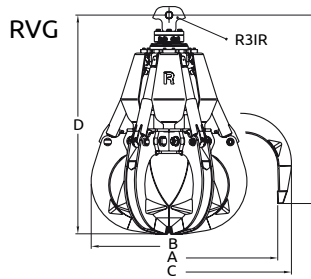
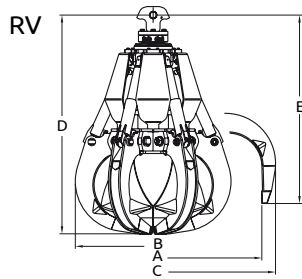
Dispositif de contrôle du degré de stabilité de la machine en fonction des charges manutentionnées et de leurs positionnements avec signalisation du danger par signal lumineux et blocage des mouvements au-delà de la limite de stabilité.

(1) SCR = Selective Catalytic Reduction  
(3) DOC= Diesel Oxidation Catalyst

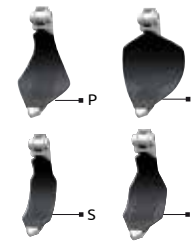
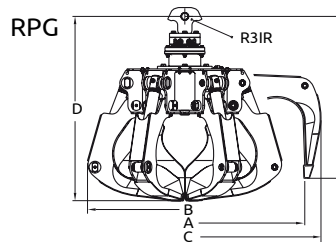
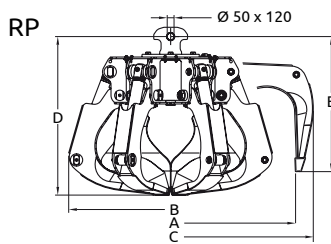
(2) DPF = Diesel Particulate Filter  
(4) EGR = Exhaust Gas Recirculation

## OUTILS

### GRAPPINS A FERRAILLE



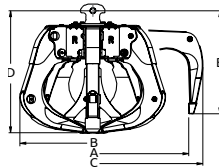
| Modèle | Capacité | Type valve      | Poids   | Nb de valves | Dimensions en mm |      |      |      |      |
|--------|----------|-----------------|---------|--------------|------------------|------|------|------|------|
|        |          |                 |         |              | A                | B    | C    | D    | E    |
| RV400B | 400l     | P - PA - S - SL | 930 kg  | 5            | 1750             | 1240 | 1960 | 1620 | 1370 |
| RV400B | 400l     | P - PA - S - SL | 1020 kg | 6            | 1750             | 1240 | 1960 | 1620 | 1370 |
| RV500A | 500l     | P - PA - S - SL | 1140 kg | 5            | 1930             | 1320 | 2140 | 1780 | 1470 |
| RV500A | 500l     | P - PA - S - SL | 1240 kg | 6            | 1930             | 1320 | 2140 | 1780 | 1470 |



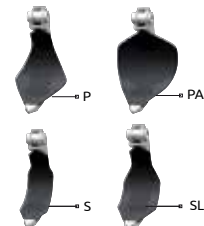
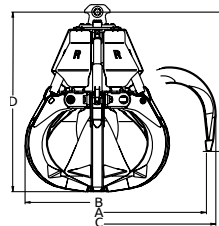
| Modèle  | Capacité | Type valve      | Poids   | Nb de valves | Dimensions en mm |      |      |      |      |
|---------|----------|-----------------|---------|--------------|------------------|------|------|------|------|
|         |          |                 |         |              | A                | B    | C    | D    | E    |
| RP502   | 500l     | P - PA - S - SL | 980 kg  | 5            | 1890             | 1515 | 2150 | 1210 | 970  |
| RP502   | 500l     | P - PA - S - SL | 1100 kg | 6            | 1890             | 1515 | 2150 | 1210 | 970  |
| RPGA502 | 500l     | P - PA - S - SL | 1080 kg | 5            | 1890             | 1515 | 2150 | 1445 | 1205 |
| RPGA502 | 500l     | P - PA - S - SL | 1200 kg | 6            | 1890             | 1515 | 2150 | 1445 | 1205 |

### GRAPPINS POUR DÉCHETS

RR 650A  
RR700

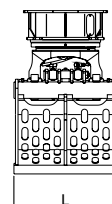
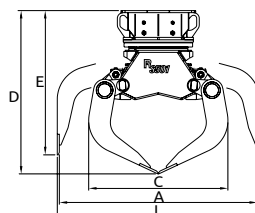


RR 800



| Modèle | Capacité | Type valve      | Poids   | Nb de valves | Dimensions en mm |      |      |      |      |
|--------|----------|-----------------|---------|--------------|------------------|------|------|------|------|
|        |          |                 |         |              | A                | B    | C    | D    | E    |
| RR650A | 650l     | P - PA - S - SL | 920 kg  | 5            | 2000             | 1490 | 2215 | 1250 | 1020 |
| RR700  | 700l     | P - PA - S - SL | 1060 kg | 5            | 2150             | 1520 | 2410 | 1350 | 1060 |
| RR800  | 800l     | P - PA - S - SL | 1250 kg | 5            | 2200             | 1600 | 2430 | 1935 | 1515 |

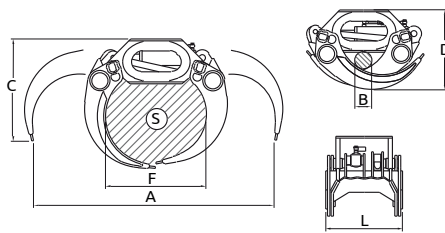
### PINCES DE TRI



| Modèle | Capacité | Force à la lame | Poids  | Dimensions en mm |      |      |      |      |     |
|--------|----------|-----------------|--------|------------------|------|------|------|------|-----|
|        |          |                 |        | A                | B    | C    | D    | E    | L   |
| RS501X | 500 l    | 4760 daN        | 970 kg | 1800             | 1840 | 1250 | 1290 | 1250 | 850 |

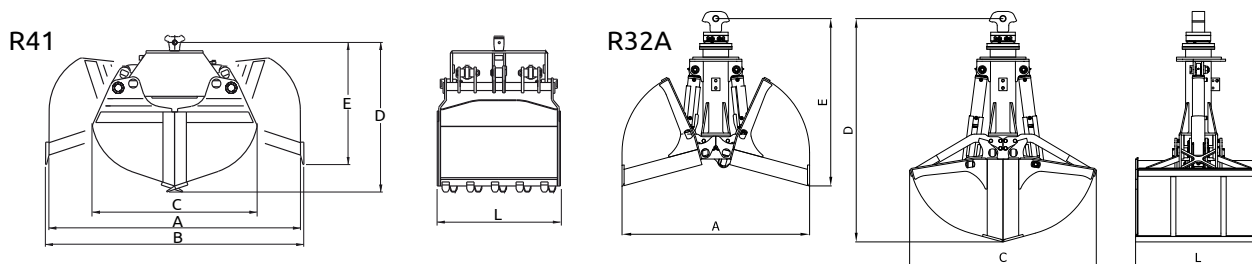
# OUTILS

## PINCES A GRUMES



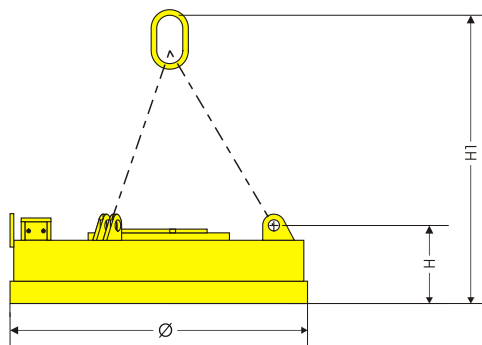
| Modèle    | Surface             | Portée  | Poids  | Dimensions en mm |     |     |     |     |     |
|-----------|---------------------|---------|--------|------------------|-----|-----|-----|-----|-----|
|           |                     |         |        | A                | B   | C   | D   | L   | F   |
| SG520S-HD | 0,52 m <sup>2</sup> | 8000 kg | 475 kg | 2279             | 170 | 886 | 753 | 514 | -   |
| R50/604   | 0,60 m <sup>2</sup> | 4000 kg | 800 kg | 2160             | 230 | 890 | 890 | 920 | 900 |

## BENNE PRENEUSE



| Modèle    | Capacité | Force à la lame | Poids   | Dimensions en mm |      |      |      |      |      |
|-----------|----------|-----------------|---------|------------------|------|------|------|------|------|
|           |          |                 |         | A                | B    | C    | D    | E    | L    |
| R41/1000  | 750 l    | 4060 daN        | 880 kg  | 2140             | 2220 | 1400 | 1320 | 1100 | 1020 |
| R41/1200  | 900 l    | 4060 daN        | 940 kg  | 2140             | 2220 | 1400 | 1320 | 1100 | 1250 |
| R32A/1200 | 1000 l   | 5420 daN        | 1150 kg | 1800             | -    | 1780 | 2145 | 1600 | 1200 |

## ÉLECTRO-AIMANTS



| Modèle   | Puissance absorbée à 20° | Tension nominale | Poids | Ø    | H   | H1  | Force de levage à chaud (1)<br>Δ = Ø300 | Portée à Chaud (2) |         | Portée à Chaud (3) |           |     |     |
|----------|--------------------------|------------------|-------|------|-----|-----|---|--------------------|---------|--------------------|-----------|-----|-----|
|          |                          |                  |       |      |     |     |   | Brames ou blocs    | Sphères | Pains de fonte     | Ferraille |     |     |
|          | kW                       | Vcc              | kg    | mm   | mm  | mm  | kg                                      | kg                 | kg      | kg                 | kg        | kg  | kg  |
| ECS 900  | 4                        | 220              | 450   | 900  | 225 | 920 | 7900                                    | 3900               | 1380    | 160                | 150       | 130 | 70  |
| MRS 950  | 4,9                      | 220              | 650   | 960  | 280 | 975 | 11500                                   | 5250               | 2300    | 230                | 200       | 190 | 190 |
| ECS 1050 | 5                        | 220              | 600   | 1080 | 215 | 910 | 9500                                    | 4750               | 1700    | 190                | 170       | 145 | 80  |
| MRS 1050 | 5,5                      | 220              | 780   | 1060 | 280 | 975 | 13000                                   | 6500               | 3000    | 320                | 290       | 280 | 140 |

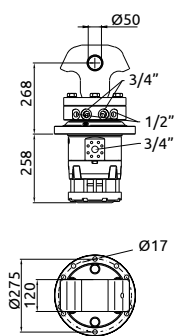
(1) Suivant norme VDE 0580 § 36

(2) Déterminées après 5 heures et une température ambiante de 20°C suivant norme VDE 0580 § 36

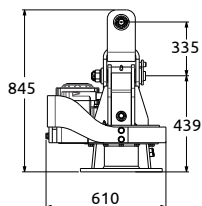
(3) Déterminées suivant norme VDE 0580 § 44 2-6

# OUTILS

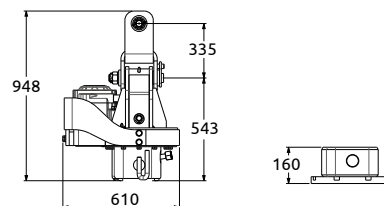
## ROTATEURS HYDRAULIQUES



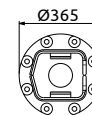
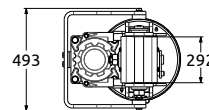
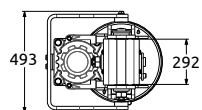
**R3IR**



**GI 130 AF**



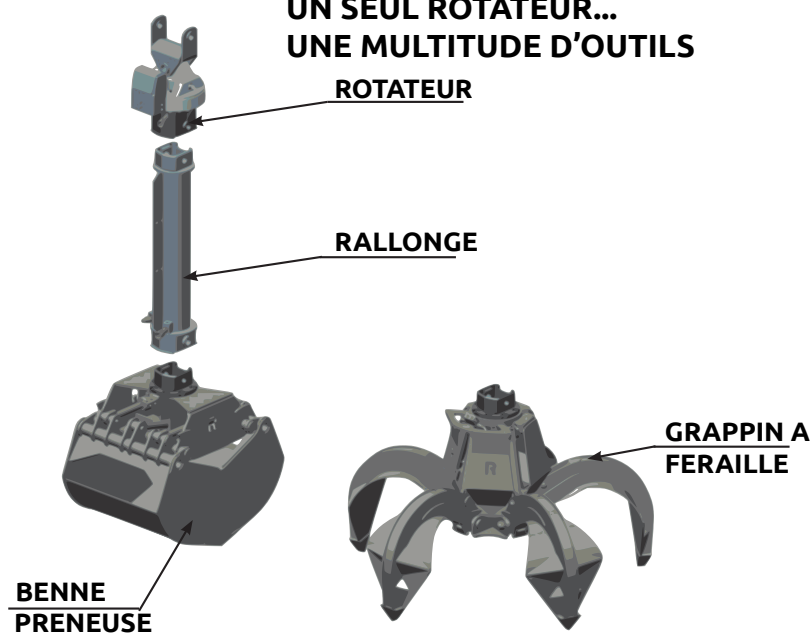
**GI 130 AR**



| Modèle    | Portée | Poids  | Couple    | Pression Rotation | Débit huile rotation | Pression maxi outil | Débit huile maxi outil |
|-----------|--------|--------|-----------|-------------------|----------------------|---------------------|------------------------|
| R3IR      | 7 t    | 125 kg | 210 daN.m | 190 bar           | 25 l/min             | 380 bar             | --                     |
| GI 130 AF | 10 t   | 300 kg | 410 daN.m | 120 bar           | 35 l/min             | 320 bar             | 250 lt/mn              |
| GI 130 AR | 10 t   | 350 kg | 410 daN.m | 120 bar           | 35 l/min             | 320 bar             | 250 lt/mn              |

## ATTACHE RAPIDE SOLMEC

**UN SEUL ROTATEUR...  
UNE MULTITUDE D'OUTILS**



## CROCHET DE LEVAGE

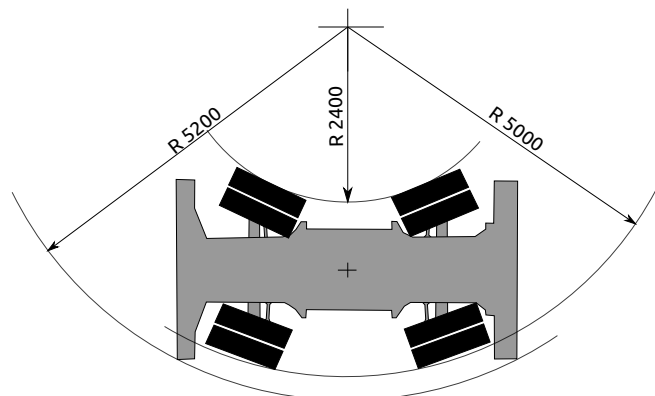


| Modèle | Portée    | Poids | Dimensions en mm |     |     |     |
|--------|-----------|-------|------------------|-----|-----|-----|
|        |           |       | a                | b   | c   | d   |
| 10T    | 10.000 kg | 40 kg | 440              | 290 | 542 | 140 |
| 15 T   | 15.000 kg | 68 kg | 455              | 291 | 632 | 160 |

# ÉQUIPEMENTS

| ÉQUIPEMENT   | SÉRIE | OPTION |
|--|-------|--------|
| - 8 ROUES PLEINES ANTI-CREVAISON 10.00 X 20 JUMELÉES AVANT ET ARRIÈRE AVEC ANNEAUX | •     |        |
| - CHÂSSIS 4 ROUES DIRECTRICES  |       | •      |
| - DIRECTION SUR MANIPULATEURS  |       | •      |
| - GRAISSAGE CENTRALISÉ CHÂSSIS PORTEUR   |       | •      |
| - PROTECTION BOITE DE VITESSE ET CARDAN DE TRANSMISSION                            |       | •      |
| - ELARGISSEURS POUR LAME AVANT   |       | •      |
| - BOUCLIER POUR TRONCS   |       | •      |
| - ANNEAU DE REMORQUAGE   |       | •      |
| - CABINE À ÉLÉVATION HYDRAULIQUE À PARALLÉLOGRAMME                                 | •     |        |
| - ÉLÉVATION CABINE H 6000 (HAUTEUR 6M)   |       | •      |
| - SIÈGE CHAUFFANT À SUSPENSION PNEUMATIQUE   | •     |        |
| - CEINTURE DE SÉCURITÉ   | •     |        |
| - CLIMATISATION AUTOMATIQUE  | •     |        |
| - FILTRE CLIMATISATION À CHARBONS ACTIFS   |       | •      |
| - AUTORADIO AVEC LECTEUR CD ET BLUETOOTH®  |       | •      |
| - SYSTÈME DE PESAGE  |       | •      |
| - SYSTÈME ANTIVOL «MED»  |       | •      |
| - 3 PHARES SUR CABINE A LED  | •     |        |
| - GRILLES DE PROTECTION VITRE SUPÉRIEURE ET PARE-BRISE CABINE                      | •     |        |
| - PROTECTION TOTALE CABINE   |       | •      |
| - GRAISSAGE AUTOMATIQUE PARTIE SUPÉRIEURE  | •     |        |
| - VENTILATEUR RÉVERSIBLE À RÉGULATION THERMOSTATIQUE                               | •     |        |
| - GÉNÉRATRICE  |       | •      |
| - ÉQUIPEMENT «GRANDS FROID»  |       | •      |
| - CAMÉRA ARRIÈRE AVEC MONITEUR COULEUR «LCD» EN CABINE                             |       | •      |
| - POMPES DE REMPLISSAGE RÉSERVOIRS HUILE ET CARBURANT                              |       | •      |
| - CONTRÔLE ET GESTION A DISTANCE SOLIDA (SOLMEC LINK DATA)                         |       | •      |
| - PHARES BLANCS SUR CONTREPOIDS TOURELLE   | •     |        |
| - 2 PHARES SUPPLÉMENTAIRES A LED SUR BALANCIER                                     |       | •      |
| - CLAPETS DE SÉCURITÉ SUR VÉRINS   | •     |        |
| - LIMITEUR DE HAUTEUR ET PROXIMITÉ PAR PRE-SELECTION                               | •     |        |
| - LIMITEUR DE CHARGE   | •     |        |
| - ARCEAU DE BLOCAGE POUR TRONCS SUR FLÈCHE OU BALANCIER                            |       | •      |
| - CIRCUIT HYDRAULIQUE COMPLÉMENTAIRE POUR TÊTE D'ABATTAGE                          |       | •      |

## CHÂSSIS 4 ROUES DIRECTRICES (OPTION)





Viale delle industrie, 9  
45100 ROVIGO - ITALY  
phone +39 0425 474833  
fax +39 0425 475548  
[www.solmec.it](http://www.solmec.it)  
[solmec@solmec.it](mailto:solmec@solmec.it)