

Solmec

60TH
1960
2020

EXP 5020
STAGE V





Cabina di guida con ampie superfici vetrate per una migliore visibilità, cristallo anteriore apribile a scomparsa sotto il tetto, finestrino laterale sinistro (sulla porta) apribile a scorrimento, doppio tergicristallo, con liquido lavavetri, fari alogeni e girofaro arancione sul tetto della cabina. Si possono installare, a richiesta, fari supplementari alogeni e/o a LED. Sedile di guida con molleggio pneumatico mediante compressore integrato e riscaldamento elettrico della seduta. 10 tipi di regolazioni, comandi ergonomici, cintura di sicurezza con avvolgitore, braccioli regolabili, poggiatesta.



Dotazione di un dispositivo integrato di uomo presente per abilitare i comandi della macchina attivabile solo quando l'operatore è seduto al posto di guida e con il bracciolo abbassato. 2 rubinetti di emergenza per discesa cabina (di cui uno su fiancata, raggiungibile da terra). Condizionatore con 5 bocchette di aerazione per raffreddare o riscaldare l'aria e per deumidificarla, evitando così l'appannamento dei vetri.



Strumentazione con display a colori da 5" indicante: contagiri, livello di stabilità della macchina, livello carburante, temperatura liquido motore, consumo istantaneo di carburante, percentuale di carico del motore, pressione olio motore, voltaggio delle batterie, messaggi di diagnostica, livelli e temperature dei liquidi. Spie di intasamento filtri aria ed olio idraulico, altezza dal suolo e distanza della benna dal centro macchina, contatore totale e parziale, ore mancanti al successivo tagliando, elenco delle operazioni da svolgersi all'interno del tagliando stesso. Visualizzatore di pesata con possibilità di somma delle bennate. La strumentazione contiene inoltre una serie di comandi per le funzioni ausiliarie.



La nuova EXP 5020 è stata studiata e costruita specificamente per la movimentazione industriale con un nuovo design accattivante.

La nuova EXP 5020 può montare bracci con raggio d'azione da 8 a 10 metri e con tutti i tipi di attrezzature disponibili per la movimentazione: polipo, elettromagnete, pinza da legno, benna mordente, pinza da selezione ecc...

La EXP 5020 è la macchina più equipaggiata della sua categoria, la dotazione standard è pressoché completa: fari su cabina, ingrassaggio automatico, aria condizionata, ventola termostatica, maniglioni di salita su torretta, griglia di protezione vetro cabina, limitatore di carico e valvole di sicurezza su tutti i martinetti.

Gli optional come autoradio, antifurto, protezione totale cabina, sterzo su manipolatori, telecamera su zavorra con monitor a colori da 7 pollici, protezione cardano e motore di avanzamento, generatore per elettro-magnete, ecc, offrono un complemento di tutto interesse sia per il comfort che per la sicurezza.



Elevazione idraulica a parallelogramma di serie con altezza occhio operatore 5,2 m. Su richiesta si può arrivare ad altezza 6,0 m.



Impianto di ingrassaggio centralizzato automatico di serie per ralla, bracci e martinetti.



Telecamera posteriore (a richiesta) con display a colori da 7" in cabina. (Possibilità di installazione anche su braccio secondario)





Radiatori in alluminio a maglie larghe con ventola termostatica ad inversione di flusso automatica, per aumentare la pulizia dei radiatori, riducendo consumi di carburante e rumorosità. Si velocizza inoltre l'entrata in temperatura di motore ed olio idraulico, e si anticipa il riscaldamento cabina.



Scaletta e maniglia su staffoni posteriori per una accesso semplice e sicuro.

Scaletta su ruspa anteriore per un accesso in sicurezza.



La nuova EXP 5020 rispetta l'ambiente.

Il nuovo motore 3.6 L4T5 (Tier 5) con catalizzatore DVERT® garantisce basso impatto ambientale, rumorosità ridotta, bassi costi di manutenzione e bassi consumi di carburante.

La **nuova ventola** di raffreddamento termostatica riduce notevolmente la rumorosità e mantiene i fluidi sempre alla temperatura ideale per una diminuzione significativa dei consumi.

Un dispositivo che inverte la rotazione della ventola per "soffiare" sui radiatori e mantenerli puliti è montato di serie.



La nuova EXP5020 è stata

progettata per facilitare al massimo le operazioni da parte dell'operatore e dei tecnici della manutenzione. Le ampie cofanature, con molle a gas, possono essere sollevate ed aperte agevolmente per consentire le principali operazioni di manutenzione in maniera rapida ed efficiente, salvaguardando al contempo la sicurezza dell'operatore. Gli intervalli di manutenzione e assistenza della **nuova EXP 5020** sono stati prolungati per ridurre i tempi d'intervento, aumentare la disponibilità della macchina e abbattere i costi di esercizio. La maggior parte dei punti di ingrassaggio sono accessibili agevolmente

da terra. Per la ralla ed i bracci è disponibile di serie un sistema di ingrassaggio automatico programmabile.

La nuova EXP 5020 è più sicura; gradini anti-scivolo e corrimano larghi agevolano la salita e la discesa dell'operatore dalla macchina.

La nuova EXP 5020 (in conformità con la normativa CE Dir 2006/42/CE) è dotata di serie del "OWD" (Overload Warning Device) sistema che avverte l'operatore con un segnale acustico e visivo sul cruscotto quando la macchina supera il limite del carico consentito in quella posizione bloccandone di fatto i movimenti dei bracci e consentendo unicamente quelli che porteranno il carico in posizione di sicurezza.

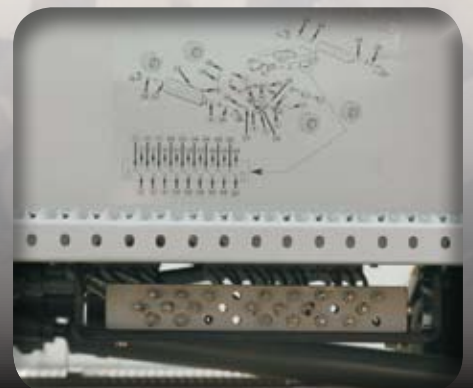


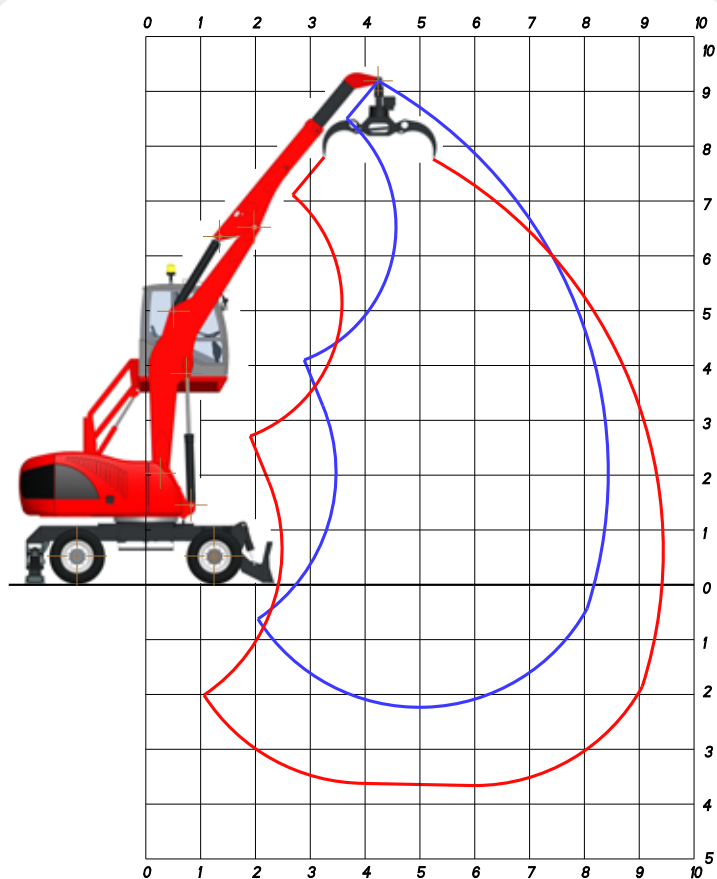
L'ampia cofanatura, assicura un accesso estremamente comodo e sicuro su tutti i punti di manutenzione.



Dinamo per elettromagnete (a richiesta), azionata da motore idraulico e montata su supporti elastici antivibrazioni.

Sistema di **ingrassaggio centralizzato** del sottocarro (a richiesta) per una più facile manutenzione.





AF8:
1° Braccio arcuato
4,80 m

2° Braccio fisso
3,30 m

AT8:
2° Braccio telescopico
2,60 - 3,50 m

PESO OPERATIVO:

21.300 kg

PESO IN ORDINE DI LAVORO CON LAMA,
STAFFE, RUOTE PIENE,
1° BRACCIO DA 4,80 m,
2° BRACCIO TELESCOPICO
PINZA R50/604 CON ROTATORE

PORTATE AL GANCIO IN TONNELLATE

RAGGIO DI CARICO (m)

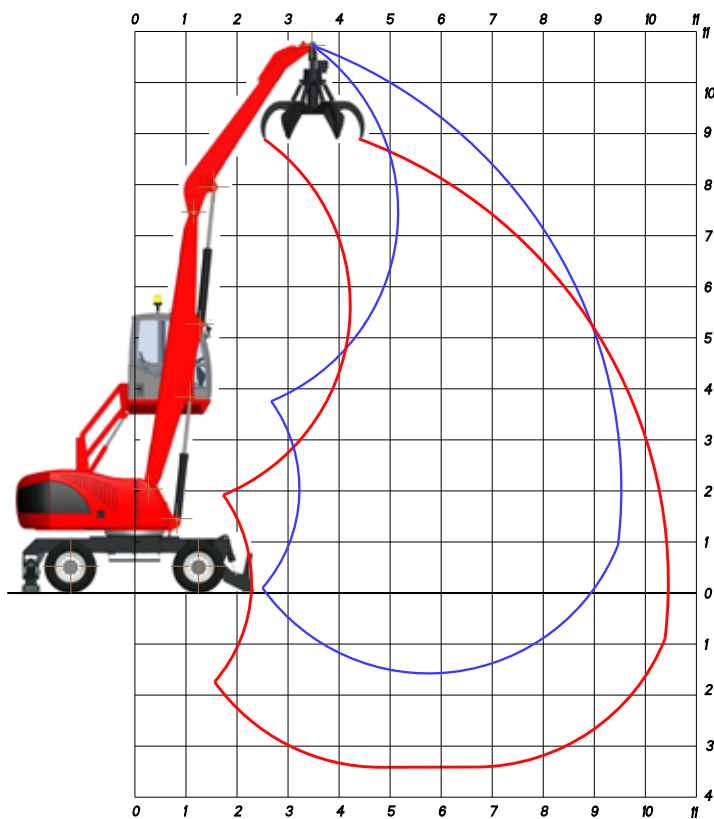
ALTEZZA METRI	ASSETTO	3,5			5,0			6,5			8,0			8,4		
		↗	○	⊙	↗	○	⊙	↗	○	⊙	↗	○	⊙	↗	○	⊙
8,0	○○				4,87*	4,87*	4,28									
	┌┐				4,87*	4,87*	4,24*									
	└└				4,87*	4,87*	4,24*									
6,0	○○				4,42*	4,42*	3,89	4,56*	4,07	3,05						
	┌┐				4,42*	4,42*	3,85*	4,56*	4,56*	3,97*						
	└└				4,42*	4,42*	3,85*	4,56*	4,56*	3,97*						
4,0	○○	5,46*	5,46*	4,82	4,73*	4,73*	4,16	5,06*	3,99	2,99	3,87	2,85	2,14			
	┌┐	5,46*	5,46*	4,75*	4,73*	4,73*	4,12*	5,06*	5,06*	4,40*	3,89*	3,89*	3,38*			
	└└	5,46*	5,46*	4,75*	4,73*	4,73*	4,12*	5,06*	5,06*	4,40*	3,89*	3,89*	3,38*			
2,0	○○	11,3*	8,92	6,69	7,51	5,45	4,09	5,15	3,78	2,84	3,80	2,79	2,09	3,14*	2,55	1,91
	┌┐	11,3*	11,3*	9,90*	7,88*	7,88*	6,86*	6,23*	6,23*	5,00	4,85*	4,85*	3,68	3,14*	3,14*	2,73*
	└└	11,3*	11,3*	9,90*	7,88*	7,88*	6,86*	6,23*	6,23*	5,42*	4,85*	4,85*	4,22*	3,14*	3,14*	2,73*
0,0	○○	8,66*	8,12	6,09	7,09	5,07	3,80	4,94	3,59	2,69	3,73	2,72	2,04			
	┌┐	8,66*	8,66*	7,53*	8,67*	8,67*	7,08	6,51*	6,51*	4,83	4,81*	4,81*	3,62			
	└└	8,66*	8,66*	7,53*	8,67*	8,67*	7,54*	6,51*	6,51*	5,66*	4,81*	4,81*	4,18*			
-2,0	○○	11,3*	7,96	5,97	6,93	4,92	3,69	4,87	3,52	2,64						
	┌┐	11,3*	11,3*	9,82	8,00*	8,00*	6,96*	5,75*	5,75*	4,78						
	└└	11,3*	11,3*	9,87*	8,00*	8,00*	6,96*	5,75*	5,75*	5,00*						

↗ PORTATE SU ASSE LONGITUDINALE
* = LIMITE IDRAULICO

○ PORTATE SUI 360° SENZA FATTORE DI SICUREZZA

⊙ PORTATE SUI 360° SECONDO NORMATIVA ISO 10567

I CARICHI INDICATI SONO APPLICATI AL GANCIO SENZA ATTREZZATURE. MACCHINA FERMA SU SUPERFICIE ORIZZONTALE, INDEFORMABILE CON ASSALE STERZANTE BLOCCATO.



DF10:
1° Braccio dritto
5,50 m

2° Braccio fisso
4,00 m

PESO OPERATIVO:

21.400 kg

PESO IN ORDINE DI LAVORO CON
 LAMA, STAFFE, RUOTE PIENE,
 1° BRACCIO DA 5,50 m,
 2° BRACCIO DA 4,00 m,
 POLIPO RV 400 CON ROTATORE.

PORTATE AL GANCIO IN TONNELLATE

RAGGIO DI CARICO (m)

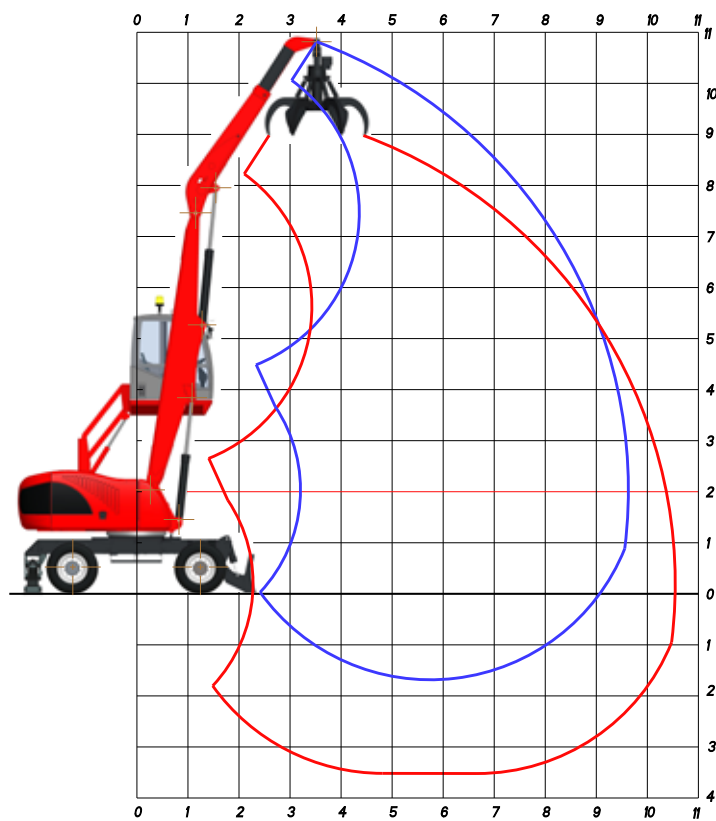
ALTEZZA METRI	ASSETTO	3,0			5,0			7,0			9,0			9,5		
		↗	○	⊙	↗	○	⊙	↗	○	⊙	↗	○	⊙	↗	○	⊙
10,0	○○				5,60*	4,99	3,74									
	┆┆				5,60*	5,60*	4,88*									
	┆┆				5,60*	5,60*	4,88*									
8,0	○○				6,93	5,12	3,84	4,16	3,06	2,30						
	┆┆				7,28*	7,28*	6,34*	5,33*	5,33*	4,03						
	┆┆				7,28*	7,28*	6,34*	5,33*	5,33*	4,64*						
6,0	○○				7,07	5,21	3,91	4,19	3,09	2,31						
	┆┆				7,94*	7,94*	6,91*	7,22*	5,40	4,05						
	┆┆				7,94*	7,94*	6,91*	7,22*	6,99	5,24						
4,0	○○	7,37*	7,37*	6,42*	6,70	4,87	3,65	4,05	2,96	2,22	2,76	1,99	1,49			
	┆┆	7,37*	7,37*	6,42*	10,3*	8,84	6,63	7,41	5,25	3,94	5,01	3,59	2,69			
	┆┆	7,37*	7,37*	6,42*	10,3*	10,3*	8,82	7,76	6,84	5,13	5,22*	4,66	3,50			
2,0	○○				6,20	4,40	3,30	3,86	2,77	2,08	2,71	1,94	1,45	2,49	1,77	1,33
	┆┆				11,5*	8,29	6,22	7,18	5,05	3,79	4,94	3,53	2,65	4,04*	3,24	2,43
	┆┆				11,5*	11,1	8,37	7,53	6,62	4,97	5,19	4,60	3,45	4,04*	4,04*	3,17
0,0	○○	3,79*	3,79*	3,30*	5,83	4,06	3,05	3,71	2,63	1,97	2,67	1,90	1,42			
	┆┆	3,79*	3,79*	3,30*	10,9*	7,89	5,92	7,00	4,89	3,67	4,66*	3,49	2,61			
	┆┆	3,79*	3,79*	3,30*	10,9*	10,7	8,04	7,35	6,45	4,84	4,66*	4,56	3,42			

↗ PORTATE SU ASSE LONGITUDINALE
 * = LIMITE IDRAULICO

○ PORTATE SUI 360° SENZA FATTORE DI SICUREZZA

⊙ PORTATE SUI 360° SECONDO NORMATIVA ISO 10567

I CARICHI INDICATI SONO APPLICATI AL GANCIO SENZA ATTREZZATURE. MACCHINA FERMA SU SUPERFICIE ORIZZONTALE, INDEFORMABILE CON ASSALE STERZANTE BLOCCATO.



DT10:
1° Braccio dritto
5,50 m

2° Braccio telescopico
3,20 - 4,10 m

PESO OPERATIVO:

21.800 kg

PESO IN ORDINE DI LAVORO CON
 LAMA, STAFFE, RUOTE PIENE,
 1° BRACCIO DA 5,50 m,
 2° BRACCIO TELESCOPICO,
 POLIPO RV 400 CON ROTATORE.

PORTATE AL GANCIO IN TONNELLATE

RAGGIO DI CARICO (m)

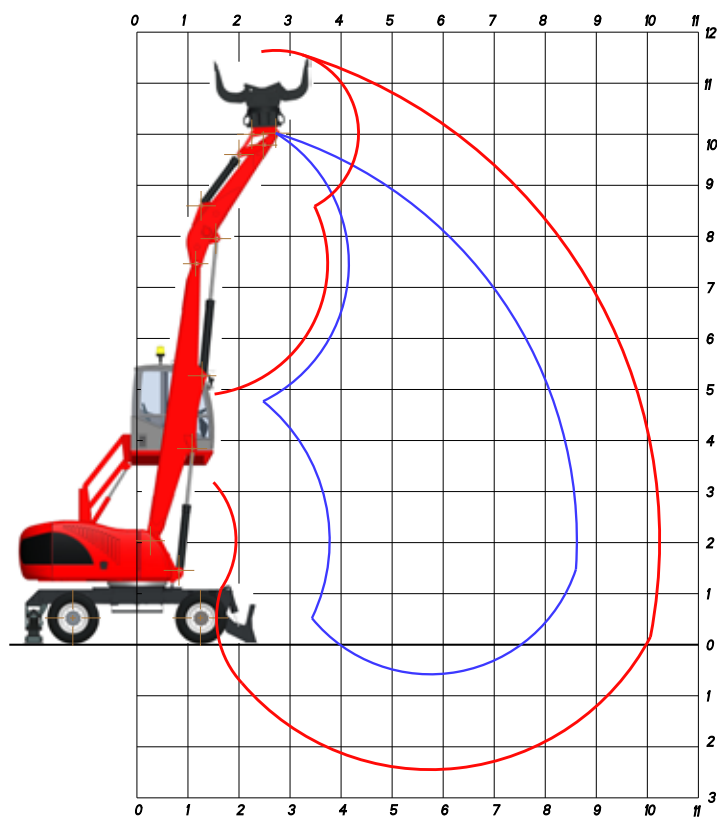
ALTEZZA METRI	ASSETTO	3,0			5,0			7,0			9,0			9,5		
		↗	○	⊙	↗	○	⊙	↗	○	⊙	↗	○	⊙	↗	○	⊙
10,0	○○				5,67*	4,95	3,71									
	┆┆				5,67*	5,67*	4,93*									
	┆┆				5,67*	5,67*	4,93*									
8,0	○○				6,78	4,93	3,70	4,07	2,97	2,23						
	┆┆				8,37*	8,37*	6,69	5,27*	5,27*	3,96						
	┆┆				8,37*	8,37*	7,28*	5,27*	5,27*	4,58*						
6,0	○○				6,98	5,12	3,84	4,08	2,98	2,23						
	┆┆				7,63*	7,63*	6,63*	6,98*	5,28	3,96						
	┆┆				7,63*	7,63*	6,63*	6,98*	6,87	5,16						
4,0	○○	7,17*	7,17*	6,22*	6,60	4,76	3,57	3,93	2,84	2,13	2,65	1,88	1,41			
	┆┆	7,17*	7,17*	6,22*	9,87*	8,73	6,55	7,29	5,13	3,85	4,89	3,47	2,60			
	┆┆	7,17*	7,17*	6,22*	9,87*	9,87*	8,59*	7,63	6,72	5,04	5,14	4,55	3,41			
2,0	○○				6,05	4,26	3,19	3,72	2,64	1,98	2,58	1,81	1,36	2,33	1,62	1,22
	┆┆				11,3*	8,13	6,10	7,03	4,91	3,68	4,82	3,40	2,55	3,79*	3,07	2,30
	┆┆				11,3*	11,0	8,25	7,38	6,48	4,86	5,06	4,47	3,35	3,79*	3,79*	3,03
0,0	○○	3,11*	3,11*	2,71*	5,65	3,89	2,92	3,56	2,48	1,86	2,53	1,76	1,32			
	┆┆	3,11*	3,11*	2,71*	10,8*	7,70	5,77	6,85	4,73	3,55	4,65*	3,35	2,51			
	┆┆	3,11*	3,11*	2,71*	10,8*	10,5	7,89	7,19	6,30	4,72	4,65*	4,42	3,31			

↗ PORTATE SU ASSE LONGITUDINALE
 * = LIMITE IDRAULICO

○ PORTATE SUI 360° SENZA FATTORE DI SICUREZZA

⊙ PORTATE SUI 360° SECONDO NORMATIVA ISO 10567

I CARICHI INDICATI SONO APPLICATI AL GANCIO SENZA ATTREZZATURE. MACCHINA FERMA SU SUPERFICIE ORIZZONTALE, INDEFORMABILE CON ASSALE STERZANTE BLOCCATO.



DS9:
1° Braccio dritto
5,50 m

2° Braccio da selezione
3,00 m

PESO OPERATIVO:

21.600 kg

PESO IN ORDINE DI LAVORO CON
 LAMA, STAFFE, RUOTE PIENE,
 1° BRACCIO DA 5,50 m,
 2° BRACCIO DA SELEZIONE,
 BENNA DA SELEZIONE RS 500 CON
 ROTATORE.

PORTATE AL GANCIO IN TONNELLATE

RAGGIO DI CARICO (m)

ALTEZZA METRI	ASSETTO	4,0			6,0			8,0			8,6		
		↔	○	⊙	↔	○	⊙	↔	○	⊙	↔	○	⊙
8,0	○○	6,41*	5,29	3,96									
	└┘	6,41*	6,41*	5,57*									
	└└	6,41*	6,41*	5,57*									
6,0	○○	6,68*	5,20	3,90	4,19	3,09	2,32						
	└┘	6,68*	6,68*	5,81*	6,51*	5,40	4,05						
	└└	6,68*	6,68*	5,81*	6,51*	6,51*	5,66*						
4,0	○○	6,71	4,85	3,63	4,03	2,94	2,21	2,78	2,00	1,50			
	└┘	8,56*	8,56*	6,66	6,91*	5,23	3,92	5,00*	3,60	2,70			
	└└	8,56*	8,56*	7,45*	6,91*	6,91*	6,01*	5,00*	5,00*	4,09			
2,0	○○	7,00	4,87	3,65	3,88	2,78	2,09	2,72	1,94	1,46	2,49	1,78	1,33
	└┘	11,2*	9,55	7,16	7,01*	5,09	3,82	4,93*	3,54	2,65	3,73*	3,24	2,43
	└└	11,2*	11,2*	9,77*	7,01*	7,01*	6,10*	4,93*	4,93*	4,04	3,73*	3,73*	3,24*
0,0	○○	7,40	5,06	3,79	3,84	2,73	2,04	4,16	3,06	2,30			
	└┘	7,81*	7,81*	6,80*	6,13*	5,08	3,81	4,24*	4,24*	3,69*			
	└└	7,81*	7,81*	6,80*	6,13*	6,13*	5,33*	4,24*	4,24*	3,69*			

↔ PORTATE SU ASSE LONGITUDINALE
 *= LIMITE IDRAULICO

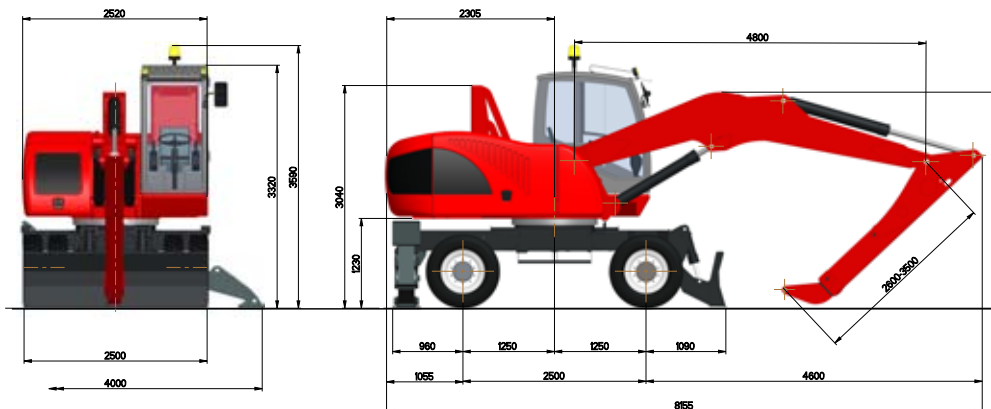
○ PORTATE SUI 360° SENZA FATTORE DI SICUREZZA

⊙ PORTATE SUI 360° SECONDO NORMATIVA ISO 10567

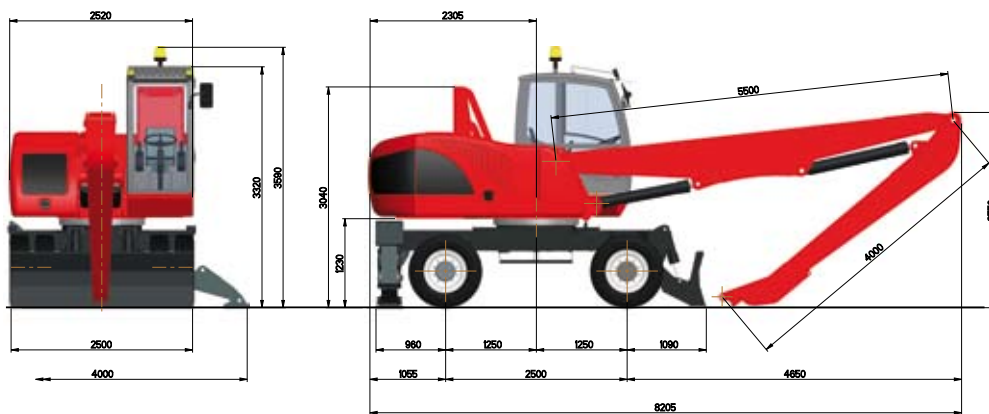
I CARICHI INDICATI SONO APPLICATI AL GANCIO SENZA ATTREZZATURE. MACCHINA FERMA SU SUPERFICIE ORIZZONTALE, INDEFORMABILE CON ASSALE STERZANTE BLOCCATO.

DIMENSIONI - INGOMBRI

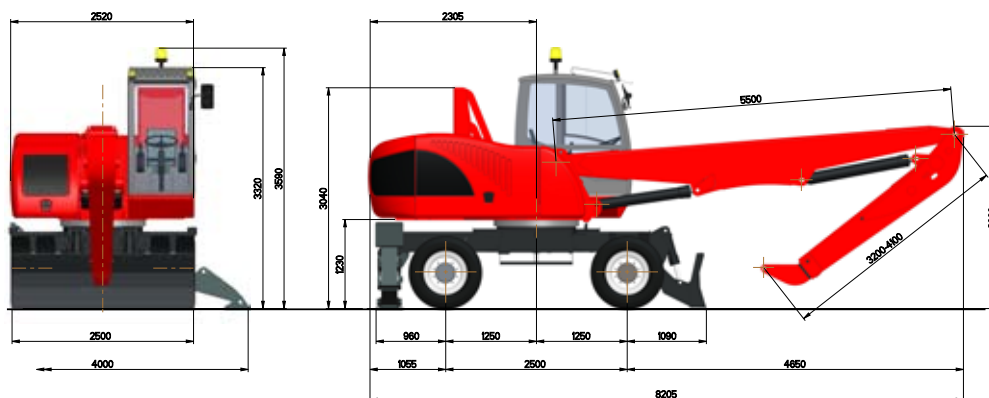
AT8



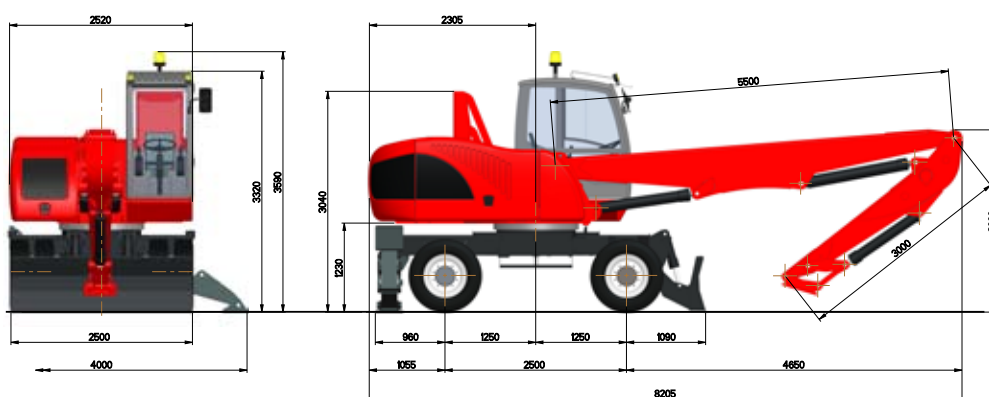
DF10



DT10



DS9



DATI TECNICI SERIE EXP 5020**MOTORE DIESEL**

TCD 3.6 L4 T5 – TIER 5 (Stage V) - Ecologico con catalizzatore DVERT® ad emissioni controllate a gestione elettronica dell'iniezione - 4 tempi - 4 cilindri in linea - turbocompresso con intercooler aria/aria – common rail - iniezione diretta - raffreddamento a liquido permanente - avviamento elettrico 24 V.

Cilindrata	3600 cm ³ .
Potenza erogata:	100 kW (136 CV) a 2100 giri/min
Coppia max:	480 Nm a 1600 giri/min
Capacità serbatoio carburante:	220 l
Capacità serbatoio urea:	25 l

IMPIANTO IDRAULICO

Circuito aperto, composto da una pompa pistoni assiali a portata variabile con regolazione automatica della portata, 4 livelli di potenza selezionabile dal display, con sistema "LOAD SENSING", alimentante una batteria di distributori elettroidraulici a 6 elementi, con valvole di sovrappressione e antiurto sui singoli elementi.

Portata massima:	285 l/min
Pressione di taratura:	320 bar
Capacità serbatoio olio:	220 l
Capacità circuito idraulico:	280 l

Pompe supplementari per i servizi ausiliari.

Raffreddamento olio idraulico: a mezzo scambiatore di calore in alluminio a maglie larghe abbinato al radiatore del motore e all'intercooler. Ventola termostatica e ad inversione di flusso automatica per la pulizia del radiatore.

TRASMISSIONE

Idrostatica a trazione integrale a mezzo motore idraulico a pistoni assiali a cilindrata variabile calettato su gruppo cambio di velocità a due rapporti a comando elettroidraulico dalla cabina.

Traslazione comandata da due pedali separati (uno per ogni senso di marcia).

Velocità nei due sensi di marcia:

Di lavoro:	da 0 a 6 km/h
Di traslazione:	da 0 a 17 km/h

Assali di larghezza complessiva di 2,50 m con riduttori epicicloidali nei mozzi.

Circuito protetto da valvole antiurto e anticavitazione.

STERZO

A comando idraulico con idroguida alimentata da pompa ad ingranaggi. L'assale anteriore oscillante può essere bloccato mediante due martinetti idraulici muniti di valvole di blocco, azionati elettroidraulicamente dalla cabina, in qualsiasi posizione.

FRENI

DI SERVIZIO: A dischi multipli a bagno d'olio su i mozzi con comando idraulico a pedale.

DI STAZIONAMENTO E DI SOCCORSO: Di tipo negativo a dischi multipli in bagno d'olio agente sulla trasmissione, con comando elettroidraulico per lo sbloccaggio.

RUOTE

N° 8 ruote piene antiforatura gemellate con anelli intermedi - 10.00 x 20

N° 8 ruote pneumatiche tipo - 10.00 x 20 - 16 PR

ROTAZIONE TORRETTA

Rotazione illimitata nei due sensi a mezzo motore idraulico a pistoni assiali, con elemento distributore integrato provvisto di valvole antiurto anticavitazione e controllo di coppia, calettato su un gruppo riduttore epicicloidale a doppio stadio con ingranaggi in bagno d'olio. Ralla di grande diametro a doppia corona di sfere, con dentatura interna. Ingrassaggio automatico centralizzato

Velocità massima di rotazione:	9 giri/min
Ingombro massimo in rotazione:	2,34 m

CABINA

A sopraelevazione idraulica a pantografo installata su supporti elastici anti-vibranti, ad ampia superficie vetrata con cristalli atermici azzurrati, vetro anteriore scorrevole sottotetto, vetro laterale apribile, vetro superiore con griglia di protezione. Riscaldamento invernale e ventilazione estiva di serie con bocchette orientabili; impianto di climatizzazione. Predisposizione impianto autoradio – Doppio tergicristallo con lavavetri - Sedile "GRAN COMFORT" a molleggio pneumatico e compressore a 24V, dispositivo di assorbimento delle vibrazioni verticali e orizzontali, appoggiatesta, regolazione lombare, cintura di sicurezza, sistema elettrico di riscaldamento del sedile, possibilità di regolazioni secondo il peso dell'operatore. Manipolatori incorporati nei braccioli. Acceleratore elettronico con AUTO-IDLE e preselezione automatica di due regimi di rotazione oltre alla selezione manuale. La strumentazione costituita da display a colori sul cruscotto indica: contagiri, livello carburante, temperatura acqua, contatore totale e parziale, temperatura olio idraulico, Volt, pressione olio motore, consumo istantaneo carburante, % di carico motore, diagnostica motore, manutenzione programmata, spie indicanti: intasamento filtri olio idraulico e aria motore, freno di parcheggio, riserva carburante, avaria freni, fari, livello minimo olio idraulico...

COMANDI

N° 2 manipolatori elettronici inseriti nei braccioli per l'esecuzione dei 4 movimenti principali.

Pulsanti elettrici e comandi proporzionali per staffoni e/o lama, telescopico/triangolazione e rotazione benna.

Pulsanti elettrici sul cruscotto: per il sollevamento idraulico della cabina, freno di stazionamento, bloccaggio assale sterzante, cambio marce.

BRACCI

Con raggio d'azione da 8 a 10 metri.

LIVELLO SONORO

LIMITAZIONE DEL RUMORE (Dir 2000/14/CE - 2005/88/CE)
Livello pressione acustica al posto di guida LpA 76 dB (A)

COMPATIBILITÀ ELETTROMAGNETICA

(Dir. 2014/30/CE) - La macchina risponde ai valori stabiliti sia per quanto riguarda l'emissione, sia per l'immunità.

MISURATORE DI MOMENTO

DIRETTIVA MACCHINE (Dir 2006/42/CE)

Dispositivo di controllo del grado di stabilità della macchina in funzione dei carichi movimentati e della loro posizione con segnalazione di pericolo mediante segnali acustici e luminosi, e blocco dei movimenti al raggiungimento dei limiti di stabilità.



Viale delle industrie, 9
45100 ROVIGO - ITALY
phone +39 0425 474833
fax +39 0425 475548
www.solmec.it
solmec@solmec.it