

# Jungheinrich Elektro-Schubmaststapler Retrak in Dreiradbauweise Tragfähigkeit 1200 kg

# ETM

## 24 Volt



**Fahrerplatz:** Der Arbeitsplatz bietet dem Fahrer durch die ergonomische Gestaltung eine bequeme Körperhaltung und leichte Erreichbarkeit aller Bedienteile. Handbedienteile werden sinnfällig zur Funktion betätigt, die Fuß-Bedienteile sind automobilgerecht angeordnet.

**Sitz:** Leichte und individuelle Einstellung des Sitzes auf die Körpermaße des Bedieners. Stöße und Schwingungen auf den Fahrersitz werden durch ölhydraulische Schwingungsdämpfung aufgefangen. Einstellung der Dämpfung nach Körpergewicht des Bedieners. Sitz in stoffbezogener Ausführung, auf Wunsch Kunststoffbezug mit Sitzheizung.

**Fahrsteuerung:** Stufenlose, feinfühlig Regulierung der Fahrgeschwindigkeit über mikroprozessorgesteuerte Jungheinrich »Mikropuls«-Fahrstromsteuerung.

**Fahrtrichtungsschalter:** Vorwärts- und Rückwärtsfahrtrichtung wählbar in

jeder Lage bei gleichzeitiger Gegenstrombremsung.

**Schaltschütze:** Kräftige Silberkontakte mit großem Abbrandvolumen und Selbstreinigungseffekt gewährleisten langjährigen Betrieb. Vorwärts- und Rückwärtsschutz mechanisch gegeneinander verriegelt.

**Bremse:** Hydraulische, belüftete Trommelbremse auf Motorwelle. Das Fahrzeug ist mit einer selbstnachstellenden Feststellbremse ausgerüstet.

**Lenkung:** Leichtgängige Lenkung über Gelenkwelle und Übersetzungsgetriebe. Auf Wunsch gegen Mehrpreis elektrische Lenkhilfe.

**Heben und Senken:** Im Tank eingebautes Pumpenaggregat mit kräftigem Hauptschlußmotor 4 kW und angeflanschter geräuscharmer Zahnradschlepppumpe. Mittels eines mengengeregelten Steuerventils sind die einzelnen Funktionen feinfühlig steuerbar. Auf Wunsch Jungheinrich-»Hydropuls«-

Steuerung für alle Hydraulikfunktionen lieferbar.

**Mastverschiebung:** Die Verschiebung erfolgt elektrohydraulisch mittels eines Schiebezylinders. Wälzlager laufen auf leicht auswechselbaren Laufschiene, die aus hochwertigem, verschleißfestem Federstahl sind.

**Antrieb:** Kräftiger, hochbelastbarer Spezial-Hauptstrommotor mit 3 kW (KB 60 min) Leistung. Die Isolation zeichnet sich durch eine besonders hohe Dauerthermostabilität aus. Zweijährige Gewährleistung für den Motor.

**Kraftübertragung:** Zweistufiges Getriebe mit Stirn- und Kegelrädern. Die gehärteten und geschliffenen Stirnräder haben Schrägverzahnung, Kegel- und Tellerrad Palloidverzahnung. Das Getriebe läuft im Ölbad.

**Antriebsrad:** 310 mm Durchmesser, 104 mm breit, mit Vulkollanbereifung. Einfacher Radwechsel wie beim Pkw.

**Lasträder:** Standard 200 mm Ø, 100 mm breit, mit Vulkollanbereifung.

**Rahmenausführung:** Kräftig dimensioniertes Chassis gewährleistet hohe Verwindungssteifigkeit.

**Panorama-Hubmast:** Der Stapler wird standardmäßig mit Teleskop-, Zweihub-Teleskop- oder Zweihub-Triplexmast ausgerüstet. Die Spezial-Mastkonstruktion mit ihrem Rollensystem gewährleistet hohe Resttragfähigkeiten. Alle wälzgelagerten Rollen sind dauergeschmiert. Dadurch werden geringe Reibungswiderstände und niedriger Stromverbrauch erzielt.

**Elektrische Leitungen:** Zweileitersystem, keine Masseleitungen. Schaltschloß sichert gegen unbefugte Benutzung. Sicherheitsausschalter serienmäßig.

**Batterie:** 24 Volt PzS-Normbatterie 600, 700 und 800 Ah. Die Batterie steht auf einem elektro-hydraulisch ausfahrbaren Wagen (handbetätigt) und ist leicht und schnell auswechselbar. Batterieentladeanzeiger und Betriebsstundenzähler serienmäßig.

**Zubehör:** Ausrüstung mit Anbaugeräten aller Art möglich. Elektronische Batterie-Ladesysteme von Jungheinrich auf Anfrage.

**Das Fahrzeug entspricht den Bauvorschriften der EG-Richtlinie 86/663/EWG und der ISO-Norm 3691.**

**Fahrgeschwindigkeit:** ohne Last: 9,8 km/h, mit Last: 8,8 km/h.

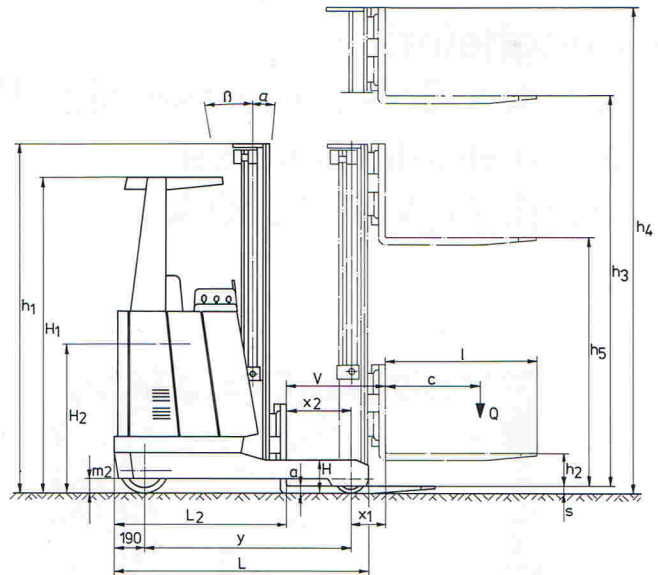
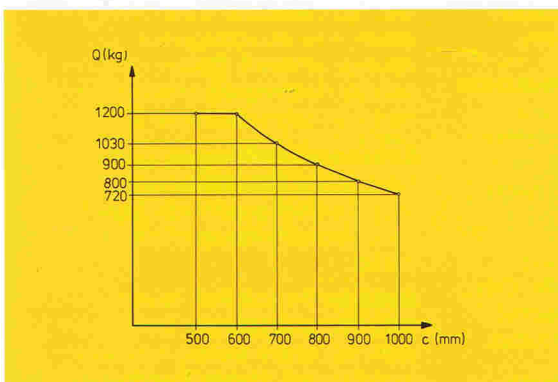
**Hubgeschwindigkeit:** bei ZT-Mast: ohne Last: 0,37 m/s, mit Last: 0,20 m/s; bei ZZ + DZ-Mast: ohne Last: 0,32 m/s, mit Last: 0,18 m/s.

**Max. Steigvermögen:** ohne Last: 19,5 %, mit Last: 13 %.

**Eigengewicht:** mit DZ-Mast ( $h_3 = 5300$  mm) und 700 Ah Batterie: 2650 kg.

- Q — Tragfähigkeit kg = 1200
- c — Lastschwerpunkt Abstand mm = 600
- y — Radstand = 1390
- S — Spurweite = 920
- B — größte Breite = 1060
- B<sub>2</sub> — Breite an der Fahrerseite = 1050
- L<sub>2</sub> — Vorderbaulänge bei ZT + ZZ-Mast
  - Batterie 600 Ah = 1151 (DZ + 27)
  - Batterie 700 Ah = 1205 (DZ + 27)
  - Batterie 800 Ah = 1259 (DZ + 27)
- H — Höhe der Radarme = 205
- B<sub>1</sub> — Breite zwischen den Radarmen = 722
- L — Fahrzeuglänge = 1705
- B<sub>3</sub> — max. Maß über die Gabeln = 620
- b — Gabelbreite = 100
- a — Gabeldicke = 40
- s — gesenkte Höhe = 40
- m<sub>2</sub> — Bodenfreiheit Mitte Radstand = 80
- V — Vorschub bei ZT + ZZ-Mast
  - Batterie 600 Ah = 587 (DZ - 27)
  - Batterie 700 Ah = 533 (DZ - 27)
  - Batterie 800 Ah = 479 (DZ - 27)
- x<sub>1</sub> — Lastabstand = 158
- x<sub>2</sub> — Lastabstand, Mast zurückgezogen, bei ZT + ZZ-Mast
  - Batterie 600 Ah = 429 (DZ - 27)
  - Batterie 700 Ah = 375 (DZ - 27)
  - Batterie 800 Ah = 321 (DZ - 27)
- Wa — Wenderadius = 1609
- D — Fahrzeugdiagonale = 1950
- H<sub>1</sub> — Höhe Fahrerschutzdach über Flur = 2000
- H<sub>2</sub> — Höhe Fahrersitz über Flur (belastet) = 940
- a — Sicherheitsabstand = 200
- b — Lastlänge
- α — Mastneigung nach vorn
- β — Mastneigung nach hinten
- h<sub>1</sub> — Bauhöhe
- h<sub>2</sub> — Normalfreihub
- h<sub>3</sub> — Hub
- h<sub>4</sub> — ausgefahrene Masthöhe
- h<sub>5</sub> — Sonderfreihub (Zweihub)
- l — Standardgabelnängen 800, 950, 1150 mm

siehe Tabelle



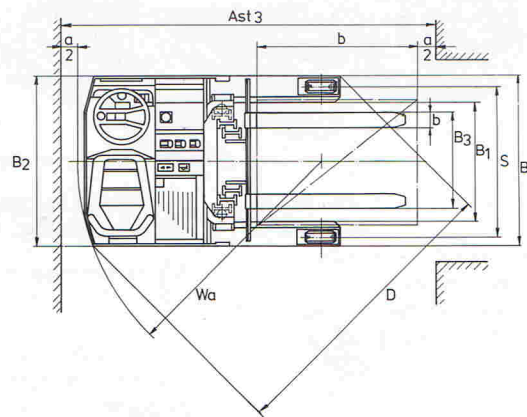
**Standardmastausführungen (mm)**

Teleskopmast (ZT)					Zweihub-Triplexmast (DZ)			
und Zweihub-Teleskopmast (ZZ)					h <sub>1</sub>	h <sub>3</sub>	h <sub>4</sub>	h <sub>5</sub>
h <sub>1</sub>	h <sub>3</sub>	h <sub>4</sub>	h <sub>2</sub> *	h <sub>5</sub> **	h <sub>1</sub>	h <sub>3</sub>	h <sub>4</sub>	h <sub>5</sub>
1950	2900	3520	150	1330	1950	4250	4870	1330
2050	3100	3720	150	1430	2050	4550	5170	1430
2200	3400	4020	150	1580	2200	5000	5620	1580
2300	3600	4220	150	1680	2280	5240	5860	1660
2400	3800	4420	150	1780	2300	5300	5920	1680
2500	4000	4620	150	1880	2400	5600	6220	1780
					2500	5900	6520	1880
					2700	6500	7120	2080

Zutreffend bei \* ZT-Mast \*\* ZZ-Mast

**Mastneigung**

Neigungswinkel	bis h <sub>3</sub> = 4550 mm	bis h <sub>3</sub> = 6500 mm
α	2°	1°
β	5°	3°

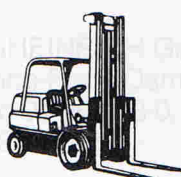


**Arbeitsgangbreiten (mm)\***

Palettengröße	Lage	Ast <sub>3</sub> nach VDI/AWF		
		600	700	800 Ah
800 x 1200	quer	2180	2234	2288
	längs	2580	2634	2688
1000 x 1200	quer	2380	2434	2488
	längs	2580	2634	2688

\* Angaben für ZT + ZZ-Masten. Bei DZ-Masten Werte + 27 mm.

Änderungen und technische Verbesserungen vorbehalten.



# Gabelstapler Finger GmbH

**5632 Wermelskirchen 1**  
 Handelsstraße 6 } (Industriegebiet)  
 Albert-Einstein-Straße 1 }

Telefon: (0 21 96) 10 68  
 Telefax: (0 21 96) 38 14  
 Telex: 8 513 340

