



Elektro-Stand-/Seitsitz- Gabelhubwagen

ESE 430

Hubhöhe: 115 mm / Tragfähigkeit: 2000-3000 kg

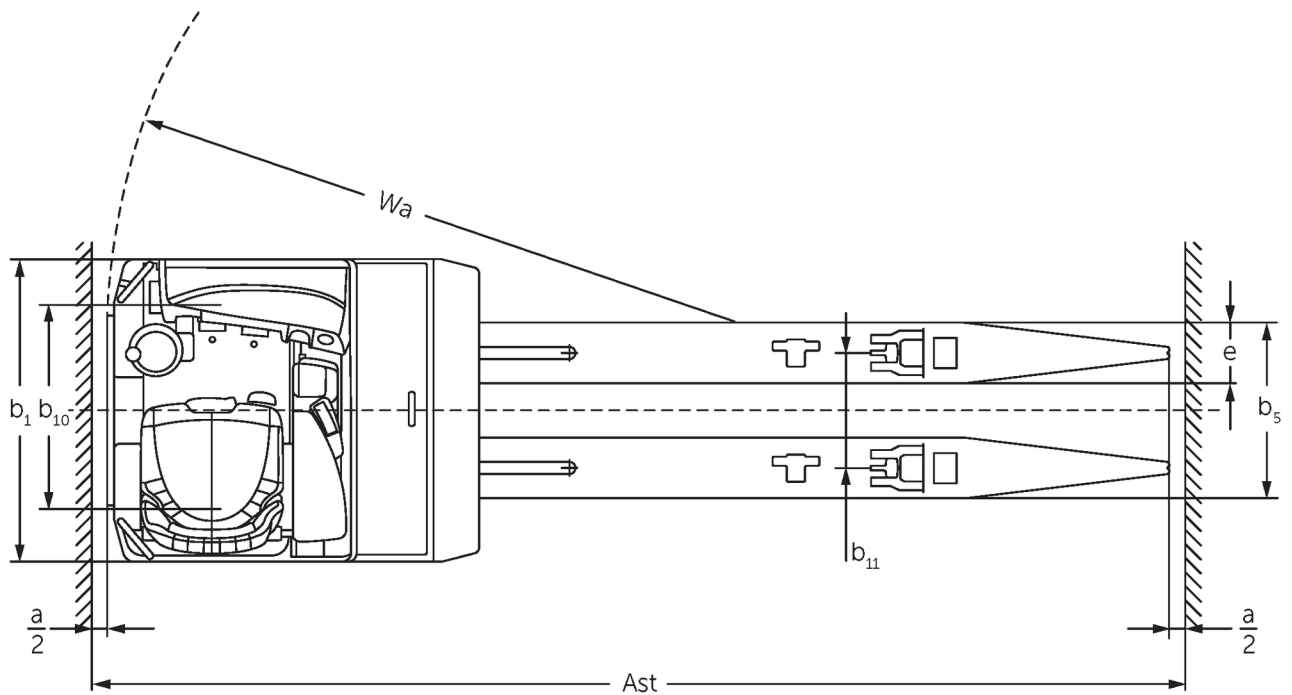
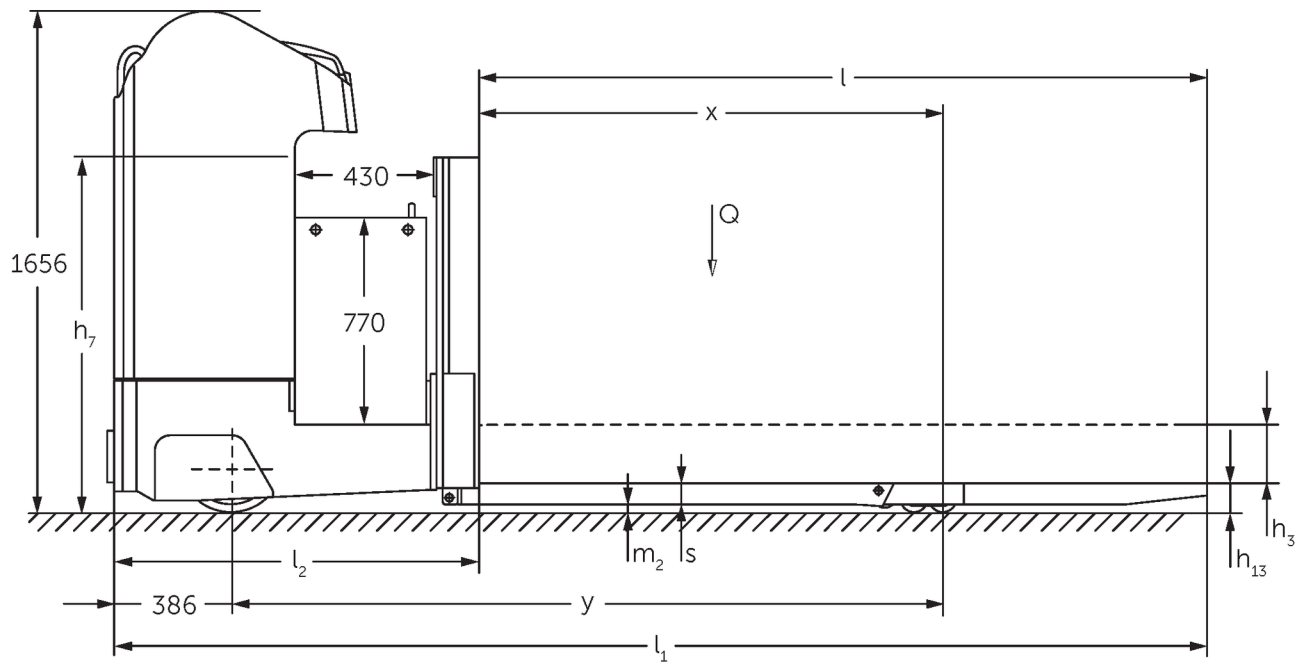
Die sicheren und robusten Elektro-Seitsitz-Gabelhubwagen ESE der Baureihe 4 sind ideal für den Mehrpalettentransport über längere Strecken. Ausgerüstet mit 48-V-Motoren in Drehstromtechnik gewährleisten sie ruckfreies Anfahren, starke Beschleunigung und hohe Endgeschwindigkeiten auch mit schweren Gütern.

Dabei ist die Bedienung einfach und ergonomisch gestaltet. Zum Beispiel mit dem 360°-Lenkmodus, der Richtungswechsel mit besonders wenigen

Lenkraddrehungen ermöglicht. Die Bedienung der Hubfunktionen erfolgt ohne Umgreifen über den praktischen Steuerhebel soloPILOT.

Das große Display bietet eine schnelle Übersicht über Lenkstellung, Batteriezustände und Fahrprogramm. Mit besonders hohen Batteriekapazitäten und der robusten Konstruktion ist der ESE das ideale Fahrzeug für intensive Einsätze.

ESE 430



TZ ESE 430 022014

Kennzeichen	1.1	Hersteller (Kurzbezeichnung)		Jungheinrich	
	1.2	Typzeichen des Herstellers		ESE 430	
	1.3	Antrieb		Elektro	
	1.4	Bedienung		Sitz	
	1.5	Tragfähigkeit/Last	Q	kg	3.000
	1.6	Lastschwerpunktstand	c	mm	1.200
	1.8	Lastabstand	x	mm	1.480
	1.9	Radstand	y	mm	2.211
	Gewichte	2.1.1	Eigengewicht (inkl. Batterie)		kg
2.2		Achslast mit Last vorn/hinten		kg	2.890 / 2.980
2.3		Achslast ohne Last vorn/hinten		kg	1.916 / 559
Räder/Fahrwerk	3.1	Bereifung			Vulkollan
	3.2	Reifengröße, vorn			Ø 343 x 114
	3.3	Reifengröße, hinten			Ø 90 x 92
	3.4	Zusatzräder			Ø 285 x 100
	3.5	Räder, Anzahl vorn/hinten (x=angetrieben)			2 - 1x / 4
	3.6	Spurweite, vorn	b ₁₀	mm	604
	3.7	Spurweite, hinten	b ₁₁	mm	380
Grundabmessungen	4.4	Hub (h ₃)	h ₃	mm	115
	4.8	Sitzhöhe/Standhöhe	h ₇	mm	1.200
	4.15	Höhe gesenkt		mm	90
	4.19.4	Länge einschließlich Gabellänge	l ₁	mm	3.625
	4.20	Länge einschließlich Gabelrücken	l ₂	mm	1.225
	4.21	Gesamtbreite	b ₁ /b ₂	mm	1.000
	4.22	Gabelzinkenmaße	s/e/l	mm	70 / 200 / 2.400
	4.25	Gabelaußenabstand (Abmessung 1), MüG	b ₅	mm	580
	4.32	Bodenfreiheit Mitte Radstand	m ₂	mm	20
	4.34.1	Arbeitsgangbreite (Palette 800x1200 längs)	Ast	mm	3.953
	4.35	Wenderadius	W _a	mm	2.750
Leistungsdaten	5.1	Fahrgeschwindigkeit mit/ohne Last		km/h	13 / 14
	5.2	Hubgeschwindigkeit mit/ohne Last		m/s	0.06 / 0.06
	5.3	Senkgeschwindigkeit mit/ohne Last		m/s	0.05 / 0.05
	5.7	Steigfähigkeit mit/ohne Last		%	6 / 15
	5.10	Betriebsbremse			elektrisch
E-Motor/Elektronik	6.1	Fahrmotor, Leistung S2 60 min		kW	6,9
	6.2	Hubmotor, Leistung bei S3		kW	3
	6.3	Batterie nach DIN 43531/35/36			A
	6.4	Batteriespannung/Nennkapazität		V / Ah	48 / 620
	6.5	Batteriegewicht		kg	945
	6.6.1	Energieverbrauch nach EN-Zyklus		kWh/h	0.56
	6.6.2	CO2 Äquivalent nach EN16796		kg/h	0,30
Sonstiges	8.1	Art der Fahrsteuerung			Mosfet/AC

- Dieses Typenblatt nach VDI-Richtlinie 2198 nennt nur die technischen Werte des Standard-Gerätes. Abweichende Bereifungen, andere Hubgerüste, Zusatzeinrichtungen usw. können andere Werte ergeben.

- 1.8: Lastteil gesenkt: + 89 mm
- 1.9: Lastteil gesenkt: + 89 mm
- 4.34: ESE 420/430 diagonal nach VDI: + 128 mm. ESE 533 diagonal nach VDI: + 83 mm.
- 4.35: Lastteil gesenkt: + 89 mm

Zertifiziert sind die deutschen
Produktionswerke in Norderstedt,
Moosburg und Landsberg.

ISO 9001
ISO 14001

Jungheinrich Flurförderzeuge
entsprechen den europäischen
Sicherheitsanforderungen



 **JUNGHEINRICH**