

Manitou, leader mondial de la manutention tout terrain
Manitou, world wide leader of rough terrain handling equipment
Manitou, Der Weltmarktführer für geländegängige Flurförderstapler
Manitou, Líder mundial de la manutención todo terreno



MANISCOPIC

MANITOU

MANIACCESS

Twisco

MANITRANSIT

MANIHOE

MANILOADER

MANILEC

Un réseau de spécialistes
à votre service

A network of skilled
professionals at
your service

Una red de especialistas
a su servicio

Ein dichtes Netz von
Spezialisten steht zu
Ihrer verfügung



MLM

Z.I., 5 avenue du Vert-Galant 95310 SAINT OUEN-L'AUMONE FRANCE
Tél. : +33 (0) 1.34.32.65.00 Fax : +33 (0) 1.34.32.65.10

 **MANITOU**

MANILEC

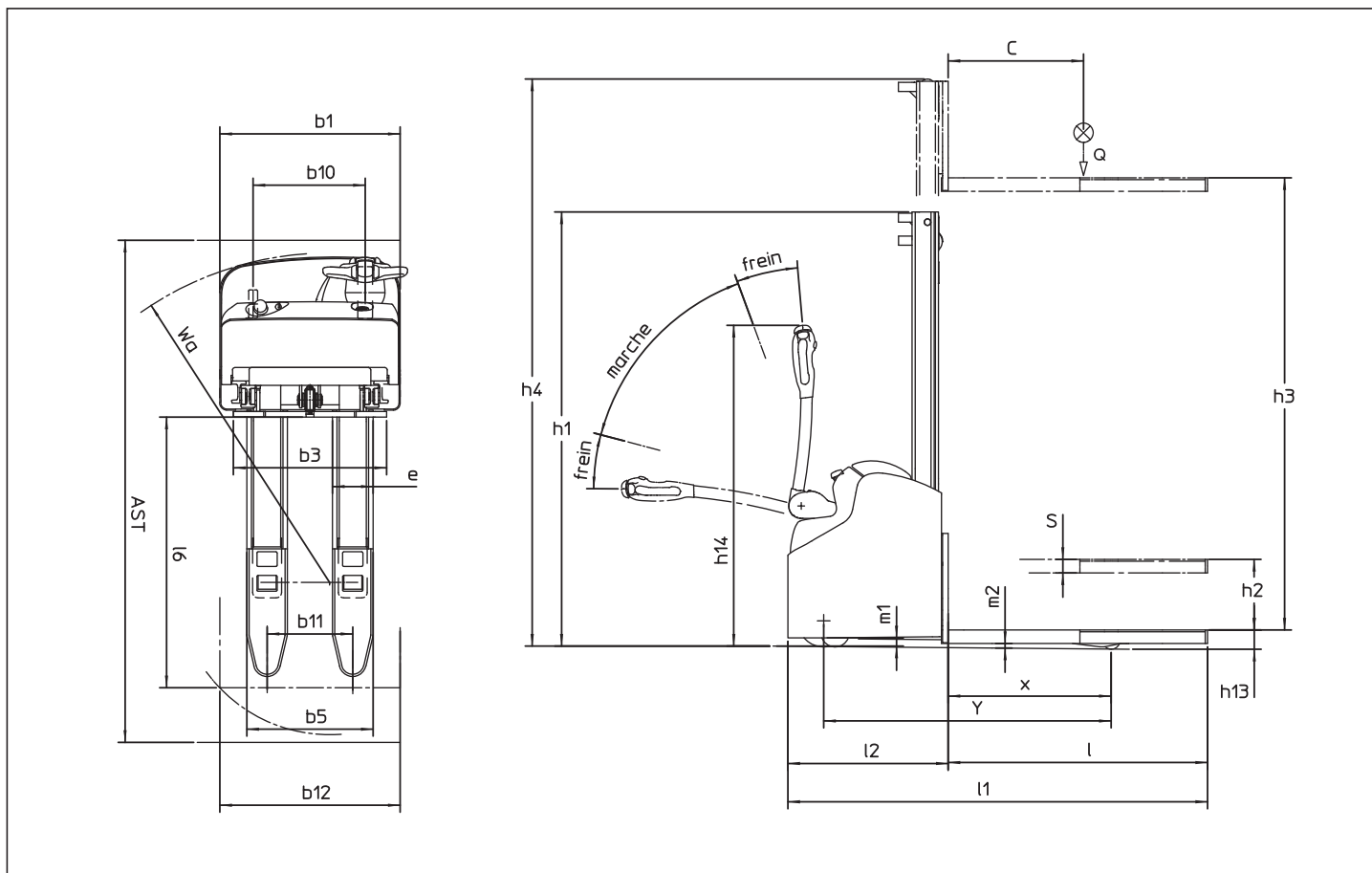
■ *Serie ES 4 ac*

Gerbeur électrique



 **MANITOU**

ES 4 ac : Gerbeur électrique



Référence du mât de levage	Hauteur de la fourche en levée		Hauteur du gerbeur avec le mât		
	maxi h3 + h13	libre h2 + h13	baissé h1	déployé h4	
Simplex	SVC 15 *	1500	1500	1930	1930
	SVC 17 *	1750	1750	2180	2180
Duplex	DVC 26 *	2630	140	1780	3065
	DVC 29 *	2930	140	1930	3365
	DVC 34 *	3430	140	2180	3865
Duplex	D 29	2940		1940	3365
	D 34	3440		2190	3865
	D 38	3840		2390	4265
	D 43	4340		2640	4765
Duplex levée libre	DLL 29	2935	1510	1940	3365
	DLL 34	3435	1760	2190	3865
Triplex levée libre	TLL 42	4240	1470	1965	4735
	TLL 45	4540	1570	2065	5035

* Vérin central

ES 4 ac : Gerbeur électrique

Désignation	1.1	Fabricant	MANITOU		
			ES 410 ac	ES 412 ac	
	1.2	Model type			
	1.3	Propulsion : batterie, diesel, essence, GPL, secteur	batterie	batterie	
	1.4	Type de conduite : manuel, accompagnant, debout, assis, préparation	Accompagnant	Accompagnant	
	1.5	Capacité nominale	Q (t)	1	1,2
	1.6	Centre de gravité	c (mm)	600	600
	1.8	Distance talon fourche à l'axe du galet (position levée)	x (mm)	723	723
	1.9	Empattement fourches std position basse/haute	y (mm)	1285	1245
Poids	2.1	Poids en ordre de fonctionnement	kg	870	874
	2.2	Charge sur essieu avec charge (AV/AR)	kg	709/1161	729/1342
	2.3	Charge sur essieu sans charge (AV/AR)	kg	609/261	612/262
Roues	3.1	Type bandages (AV/AR)		Polyurethane	Polyurethane
	3.2	Dimensions roues avant (diamxlarg)	mm	230x75	230x75
	3.3	Dimensions roues arrière (diamxlarg)	mm	78 x 78	82 x 70
	3.4	Dimensions des stabilisateurs	mm	125x50	125x50
	3.5	Nombre de roues AV/AR (x=motrice)		1x1/2	1x1/4
	3.6	Voie, avant	b10 (mm)	517	517
	3.7	Voie, arrière	b11 (mm)	380	380
Dimensions	4.2	Hauteur mât baissé	h1 (mm)	1940	1940
	4.3	Levée libre	h2 (mm)	-	-
	4.4	Levée standard	h3 (mm)	2940	2940
	4.5	Hauteur mât déployé	h4 (mm)	3365	3365
	4.6	Levée initiale	h5 (mm)	-	-
	4.9	Hauteur du timon en position de conduite	h14 (mm)	1425	1425
	4.15	Hauteur des fourches en position basse	h13 (mm)	85 ⁺⁵ ₋₀	85 ⁺⁵ ₋₀
	4.19	Longueur totale	l1 (mm)	1870	1870
	4.20	Longueur jusqu'à la face avant des fourches	l2 (mm)	720	720
	4.21	Largeur totale	b1 (mm)	800	800
	4.22	Dimensions des fourches	s/e/l (mm)	75x180x1150	75x180x1150
	4.24	Largeur du tablier porte-fourches	b3 (mm)	680	680
	4.25	Ecartement des fourches	b5 (mm)	560	560
	4.26	Largeur entre bras porteurs (min.max.)	b4 (mm)	-	-
	4.31	Garde au sol sous le mât	m1 (mm)	35	35
	4.32	Garde au sol, milieu de l'empattement	m2 (mm)	20	20
	4.33	Largeur d'allée avec palette 1000x1200 en travers (l6xb12)	AST (mm)	-	-
	4.34	Largeur d'allée avec palette 800x1200 en long (b12xl6)	AST (mm)	2287	2222
	4.35	Rayon de giration (position basse/haute)	Wa (mm)	1400	1400
Performances	5.1	Vitesse de déplacement, avec/sans charge	km/h	6 / 6	6 / 6
	5.2	Vitesse de levée, avec/sans charge	m/s	0,14 / 0,24	0,12 / 0,24
	5.3	Vitesse de descente, avec/sans charge	m/s	0,30 / 0,20	0,30 / 0,20
	5.8	Rampe maxi, avec/sans charge (S2 5min.)	%	8 / 10	8 / 10
	5.10	Frein de service		Electromagnétique	Electromagnétique
	5.11	Frein de parc		Lacher de timon	Lacher de timon
Entraînement	6.1	Moteur de traction (S2 60 min)	kW	1,2 (1,0 *)	1,2 (1,0 *)
	6.2	Moteur de levée (S3 10%)	kW	3,0 (2,0 *)	3,0 (2,0 *)
	6.3	Type de batterie selon la norme DIN 43531/35/36,A,B,C		traction	traction
	6.4	Voltage et capacité (5h) de la batterie	V/Ah	24 / 160 à 250	24 / 160 à 250
	6.5	Poids de la batterie (+- 5%)	kg	160* - 250	160* - 250
Divers	8.1	Contrôle de la vitesse		AC	AC
	8.4	Niveau sonore à l'oreille du cariste (Translation)	dB (A)	65	65

* pour mâts SVC et DVC (vérin central)