

**Manitou, leader mondial de la manutention tout terrain**  
**Manitou, world wide leader of rough terrain handling equipment**  
**Manitou, Der Weltmarktführer für geländegängige Flurförderstapler**  
**Manitou, Líder mundial de la manutención todo terreno**



**MANISCOPIC**

**MANITOU**

**MANIACCESS**

*Twisco*

**MANITRANSIT**

**MANIHOE**

**MANILOADER**

**MANILEC**

Un réseau de spécialistes  
à votre service

A network of skilled  
professionals at  
your service

Una red de especialistas  
a su servicio

Ein dichtes Netz von  
Spezialisten steht zu  
Ihrer verfügung



**MLM**

Z.I., 5 avenue du Vert-Galant 95310 SAINT OUEN-L'AUMONE FRANCE  
Tél. : +33 (0) 1.34.32.65.00 Fax : +33 (0) 1.34.32.65.10

 **MANITOU**

# MANILEC

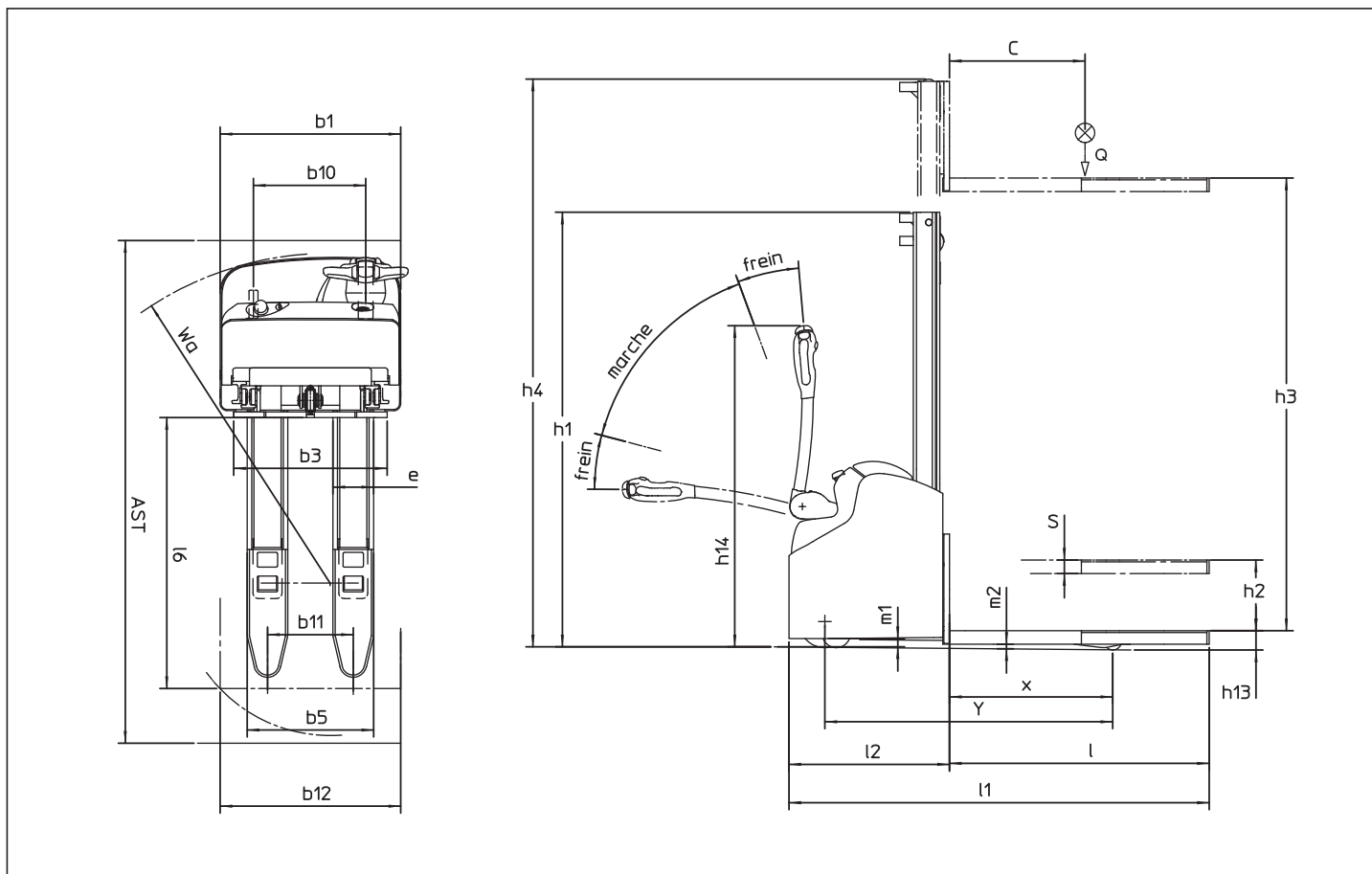
■ **Serie ES 4 ac**

**Apiladores eléctricos**



 **MANITOU**

# ES 4 ac : Apiladores Eléctricos



Referencia del mastil de elevación	Altura de la horquilla en elevación	Altura del apilador con el mastil	
		bajado h1	desplegado h4
cotas en mm	maxi h3 + h13 libre h2 + h13		
Simplex SVC 15 *	1500	1930	1930
SVC 17 *	1750	2180	2180
Duplex DVC 26 *	2630	1780	3065
DVC 29 *	2930	1930	3365
DVC 34 *	3430	2180	3865
Duplex D 29	2940	1940	3365
D 34	3440	2190	3865
D 38	3840	2390	4265
D 43	4340	2640	4765
Duplex de elevación libre DLL 29	2935	1940	3365
DLL 34	3435	2190	3865
Triplex de elevación libre TLL 42	4240	1965	4735
TLL 45	4540	2065	5035

\* Mast with central cylinder

# ES 4 ac : Apiladores Eléctricos

Designación	1.1	Fabricante	MANITOU	
			ES 410 ac	ES 412 ac
	1.2	Tipo del modelo		
	1.3	Propulsión: batería, diesel, gasolina, GPL, sector	batería	batería
	1.4	Tipo de conducción: manual, acompañante, de pie, sentado, preparación	Acompañante	Acompañante
	1.5	Capacidad nominal	Q (t)	1
	1.6	Centro de gravedad	c (mm)	600
	1.8	Distancia del talón de la horquilla al eje del rodillo (posición levantada)	x (mm)	723
	1.9	Distancia entre ejes de las horquillas estándar posición abajo/arriba	y (mm)	1285
Peso	2.1	Masa en orden de funcionamiento	kg	870
	2.2	Carga sobre el eje con carga (DEL/DET)	kg	709/1161
	2.3	Carga sobre el eje sin carga (DEL/DET)	kg	609/261
Ruedas	3.1	Tipo de llantas (DEL/DET)		Poliuretano
	3.2	Dimensiones de las ruedas delanteras (diám. x ancho)	mm	230x75
	3.3	Dimensiones de las ruedas traseras (diám. x ancho)	mm	78 x 78
	3.4	Dimensiones de los estabilizadores	mm	125x50
	3.5	Número de ruedas DEL/DET (x = motrices)		1x1/2
	3.6	Distancia entre ruedas, delanteras	b10 (mm)	517
	3.7	Distancia entre ruedas, traseras	b11 (mm)	380
Dimensiones	4.2	Altura bastidor bajado	h1 (mm)	1940
	4.3	Suspensión libre	h2 (mm)	-
	4.4	Suspensión estándar	h3 (mm)	2940
	4.5	Altura bastidor desplegado	h4 (mm)	3365
	4.6	Levantamiento inicial	h5 (mm)	-
	4.9	Altura del volante en posición de conducción	h14 (mm)	1425
	4.15	Altura de las horquillas en posición baja	h13 (mm)	85 <sup>+5</sup> <sub>-0</sub>
	4.19	Longitud total	l1 (mm)	1870
	4.20	Longitud hasta la cara frontal de las horquillas	l2 (mm)	720
	4.21	Anchura total	b1 (mm)	800
	4.22	Dimensiones de las horquillas	s/e/l (mm)	75x180x1150
	4.24	Anchura del portaherramientas	b3 (mm)	680
	4.25	Separación de las horquillas	b5 (mm)	560
	4.26	Anchura entre brazos de soporte (mín. máx.)	b4 (mm)	-
	4.31	Distancia del suelo, bajo el mástil	m1 (mm)	35
	4.32	Distancia del suelo, en la base	m2 (mm)	20
	4.33	Anchura de marcha con paleta 1000 x 1200 de través (l6xb12)	AST (mm)	-
4.34	Anchura de marcha con paleta 800 x 1200 a lo largo (b12xl6)	AST (mm)	2287	
4.35	Radio de giro (posición baja/alta)	Wa (mm)	1400	
Prestaciones	5.1	Velocidad de desplazamiento, con/sin carga	km/h	6 / 6
	5.2	Velocidad de elevación, con/sin carga	m/s	0,14 / 0,24
	5.3	Velocidad de descenso, con/sin carga	m/s	0,30 / 0,20
	5.8	Rampa máxima, con/sin carga (S2 5min.)	%	8 / 10
	5.10	Freno de pie		Electromagnético
	5.11	Freno de mano		Soltar el volante
Tracción	6.1	Motor de tracción (S2 60 min)	kW	1,2 (1,0*)
	6.2	Motor de elevación (S3 10%)	kW	3,0 (2,0*)
	6.3	Tipo de batería según la norma DIN 43531/35/36,A,B,C		Traction
	6.4	Voltaje y capacidad (5h) de la batería	V/Ah	24 / 160* - 250
	6.5	Peso de la batería (+- 5%)	kg	160 - 250
Otros	8.1	Control de la velocidad		AC
	8.4	Nivel sonoro medido en el oído del conductor (Translation)	dB (A)	65

\* Mast with central cylinder