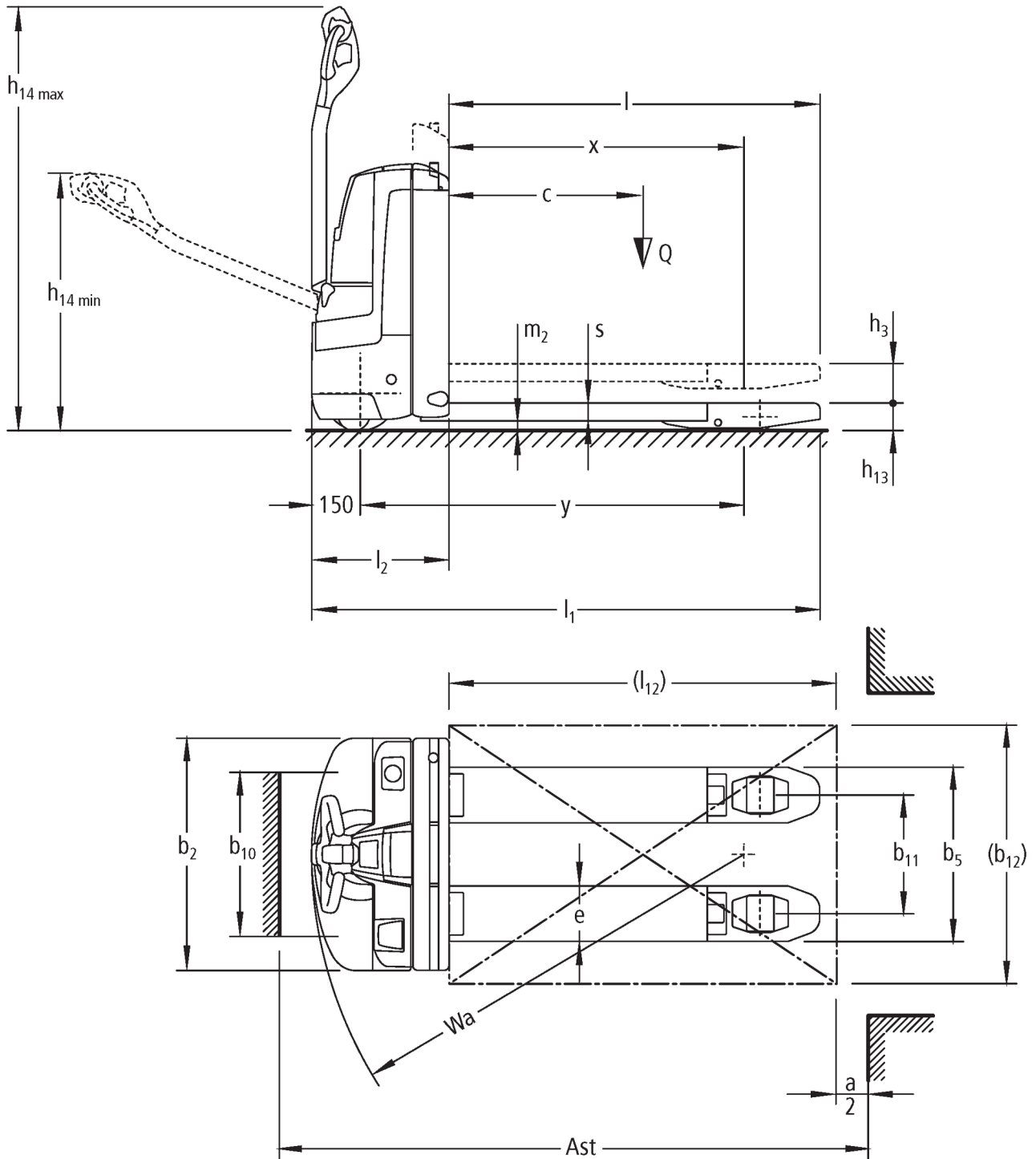




## **Elektrische palletwagen** **EJE 112i / 114i**

**Hefhoogte: 122 mm / Capaciteit: 1200-1400 kg**

# EJE 112i / 114i



Kenmerken	1.1	Fabrikant (korte naam)		Jungheinrich	
	1.2	Typeaanduiding fabrikant		<b>EJE 112i</b>   -	
	1.3	Aandrijving		Elektrisch	
	1.4	Bediening		Meeloop	
	1.5	Capaciteit/last	Q	kg	1.200   1.400
	1.6	Lastwaartepunafstand	c	mm	600
	1.8	Lastafstand	x	mm	911
	1.9	Wielbasis	y	mm	1.186
	Gewichten	2.1.1	Eigen gewicht (incl. accu)		kg
2.2		Aslast met last voor/achter		kg	557 / 958   625 / 1.090
2.3		Aslast onbelast voor/achter		kg	246 / 69
Wielen/chassis	3.1	Banden			PU/PU
	3.2	Bandenmaat, voor			Ø 230 x 70
	3.3	Bandenmaat, achter			Ø 85 x 110 / 85 x 85
	3.4	Extra wielen			Ø 100 x 40
	3.5	Wielen, aantal voor/achter (x = aangedreven)			1x 2/2
	3.6	Spoorbreedte, voor	b <sub>10</sub>	mm	508
	3.7	Spoorbreedte, achter	b <sub>11</sub>	mm	368
Afmetingen	4.4	Heffing (h <sub>3</sub> )	h <sub>3</sub>	mm	122
	4.9	Hoogte disselgreep tijdens rijden min./max.		mm	797 / 1.313
	4.15	Gedaalde hoogte		mm	85
	4.19	Totale lengte	l <sub>1</sub>	mm	1.575
	4.20	Lengte inclusief vorkrug	l <sub>2</sub>	mm	425
	4.21	Totale breedte	b <sub>1</sub> /b <sub>2</sub>	mm	720
	4.22	Vorkafmetingen	s/e/l	mm	55 / 172 / 1.150
	4.25	Maat over de vorken (afmeting 1), MOV	b <sub>5</sub>	mm	540
	4.32	Bodemvrijheid midden wielbasis	m <sub>2</sub>	mm	30
	4.34	Werkbreedte (pallet 1000 x 1200 dwars)	Ast	mm	1.762
	4.34.1	Werkbreedte (pallet 800x1200 longitudinaal)	Ast	mm	1.855
	4.35	Draaicirkel	W <sub>a</sub>	mm	1.370
Prestaties	5.1	Rijsnelheid met last/onbelast		km/h	6 / 6
	5.2	Hefsnelheid met last/onbelast		m/s	0.04 / 0.05
	5.3	Daalsnelheid met last/onbelast		m/s	0.05 / 0.05
	5.7	Nominale helling met last/onbelast		%	10 / 20
E-motor/ elektronica	6.1	Rijmotor, vermogen S2 60 min		kW	1
	6.2	Hefmotor, vermogen bij S3		kW	1.2
	6.3	Accu volgens DIN 43531/35/36			nee
	6.4	Accuspanning/nominaal vermogen		V / Ah	24 / 40
	6.5	Accugewicht		kg	14
Overig	8.1	Type rijregeling			AC speedCONTROL
	10.7	Geluidsdruk niveau volgens EN12053, stuurbuis		dB (A)	70

- Dit typeblad volgens VDI-richtlijn 2198 noemt alleen de technische waarden van de standaardmachine. Afwijkende banden, andere hefmasten, extra systemen etc. kunnen resulteren in andere waarden.

Gecertificeerd zijn de Jungheinrich  
Fabrieken in Norderstedt, Moosburg en  
Landsberg.

ISO 9001  
ISO 14001

Jungheinrich intern transport materieel  
voldoet aan de Europese  
veiligheidsvoorschriften.



 **JUNGHEINRICH**