

Drehstrom-Fahrmotor für höchste Leistung und geringen Stromverbrauch

Exakte Last-Positionierung durch geregeltes Heben und proportionales Senken der Last

Voll manövrierfähig bei hochgestellter Deichsel durch Schleichfahrttaster

Optimale Fahreigenschaften durch hydraulisch unterstützte Koppelschwinge ProTracLink

Multifunktions-Deichselkopf für intuitive Bedienung



EJD 220

Elektro-Deichselhubwagen/-stapler (2000 kg)

Der EJD 220 ist ein Multitalent bei der Handhabung von Lasten. Er kombiniert die Leistungsmerkmale von Nieder- und Hochhubwagen in einem Fahrzeug: Von der LKW-Be- und -Entladung über den Palettentransport bis hin zu Stapelaufgaben (bis 2560 mm Hubhöhe) überzeugt er als flexibel einsetzbares Universalgerät.

Sein größter Vorteil: Als Doppelstockstapler nimmt er zwei Europaletten gleichzeitig auf. Sämtliche Arbeiten können dadurch – verglichen mit herkömmlichen Nieder-/Hochhubwagen – doppelt so schnell ausgeführt werden. Der EJD trägt dabei 2000 kg im Niederhub-Einsatz, 1000 kg auf angehobenen Gabeln oder

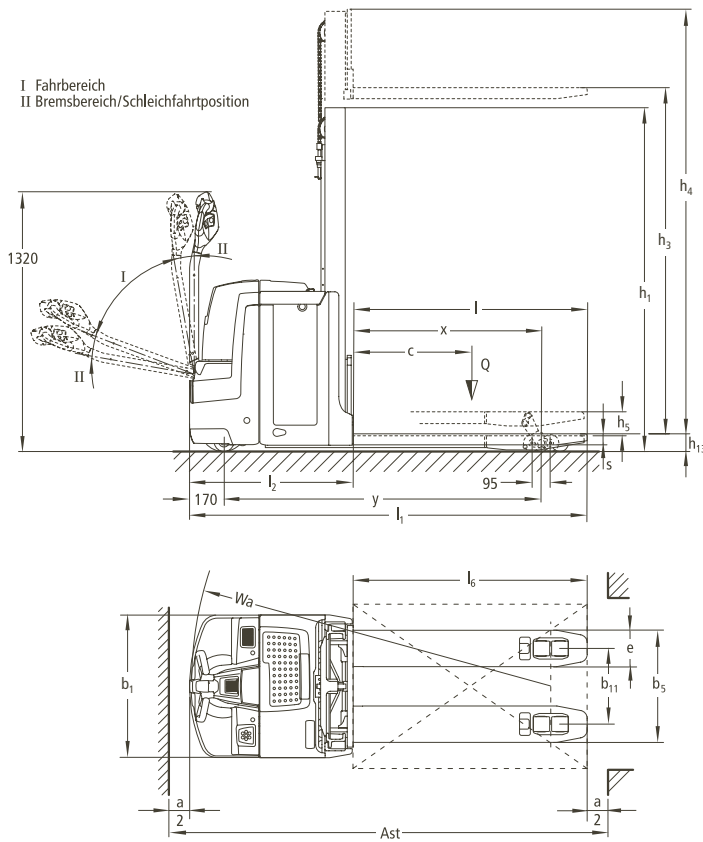
2 x 1000 kg im Doppelstockbetrieb. Der EJD ist ein äußerst robustes und zuverlässiges Gerät: Der robuste 8-mm-Rahmen, der leistungsstarke 1,6-kW-Antrieb in moderner Drehstromtechnik, Batterien mit bis zu 375 Ah und seitlicher Wechselmöglichkeit sowie das steife Hubgerüst sorgen für ein außerordentlich wirtschaftliches Arbeiten, auch im leistungsbetonten Einsatz.

Für die nötige Stand-/Fahrsicherheit – speziell auf Rampen und Ladebühnen ein unbedingtes Muss – sorgt dabei das patentierte Stützradsystem ProTracLink mit hydraulischer Arretierung für das sichere Stapeln.

Zur Fahrsicherheit, z.B. bei Schwellen, Rampenknicken und Bodenunebenheiten, tragen auch die hebbaren Radarme bei. Sie vergrößern die Bodenfreiheit und gewährleisten somit das einfache, sichere „Überfahren“.

Und wenn es im LKW oder Regalgang mal zu eng wird, ermöglicht der Schleichfahrttaster das sichere Fahren mit hochgestellter Deichsel. Ein Knopfdruck genügt: Die Bremse löst sich und die Betätigung des Fahrschalters steuert die Fahrt mit automatisch stark reduzierter Geschwindigkeit.

EJD 220



| Standard-Hubgerüst-Ausführungen (mm) | | | |
|--------------------------------------|-------|-------|-------|
| Zweifach-Hubgerüste ZT | | | |
| h_1 | h_2 | h_3 | h_4 |
| 1350 | 100 | 1660 | 2150 |
| 1530 | 100 | 2010 | 2500 |
| 1810 | 100 | 2560 | 3050 |
| Dreifach-Hubgerüste DT | | | |
| h_1 | h_2 | h_3 | h_4 |
| 1216 | 100 | 2050 | 2540 |
| 1366 | 100 | 2500 | 2990 |



| | | | | | |
|------------------|--|--|-------------------------------------|--------------------|------|
| Kennzeichen | 1.1 | Hersteller (Kurzbezeichnung) | Jungheinrich | 1.1 | |
| | 1.2 | Typzeichen des Herstellers | EJD 220 | 1.2 | |
| | 1.3 | Antrieb | Elektro | 1.3 | |
| | 1.4 | Bedienung | Geh | 1.4 | |
| | 1.5 | Tragfähigkeit/Last | Q (t) | 2,0 | 1.5 |
| | | Tragfähigkeit/Last bei Masthub | Q (t) | 1,0 | |
| | | Tragfähigkeit/Last bei Radarmhub | Q (t) | 2,0 | |
| | 1.6 | Lastschwerpunkt Abstand | c (mm) | 600 | 1.6 |
| | 1.8 | Lastabstand | x (mm) | 957 ³⁾ | 1.8 |
| 1.9 | Radstand | y (mm) | 1617 ³⁾⁴⁾ | 1.9 | |
| Gewicht | 2.1 | Eigengewicht inkl. Batterie (s. Zeile 6.5) | kg | 945 | 2.1 |
| | 2.2 | Achslast mit Last vorn/hinten | kg | 1120 / 1825 | 2.2 |
| | 2.3 | Achslast ohne Last vorn/hinten | kg | 665 / 280 | 2.3 |
| Räder, Fahrwerk | 3.1 | Bereifung | PU | 3.1 | |
| | 3.2 | Reifengröße, vorn | mm | 230x65 | 3.2 |
| | 3.3 | Reifengröße, hinten | mm | 85x95 / 85x75 | 3.3 |
| | 3.4 | Zusatzräder (Abmessungen) | | 100 x 40 | 3.4 |
| | 3.5 | Räder, Anzahl vorn/hinten (x = angetrieben) | | 1x+2 / 2 oder 4 | 3.5 |
| | 3.6 | Spurweite, vorn | b ₁₀ (mm) | 508 | 3.6 |
| | 3.7 | Spurweite, hinten | b ₁₁ (mm) | 385 | 3.7 |
| Grundabmessungen | 4.4 | Hub (Standardhubgerüst) | h ₁ (mm) | 1660 | 4.4 |
| | 4.6 | Initialhub | h ₅ (mm) | 122 | 4.6 |
| | 4.9 | Höhe Deichsel in Fahrstellung min./max. | h ₁₄ (mm) | 711 / 1320 | 4.9 |
| | 4.15 | Höhe gesenkt | h ₁₃ (mm) | 90 | 4.15 |
| | 4.19 | Gesamtlänge | l ₁ (mm) | 2022 ⁴⁾ | 4.19 |
| | 4.20 | Länge einschl. Gabelrücken | l ₂ (mm) | 832 ⁴⁾ | 4.20 |
| | 4.21 | Gesamtbreite | b ₁ /b ₂ (mm) | 726/- | 4.21 |
| | 4.22 | Gabelzinkenmaße | s/e/l (mm) | 56/185/1190 | 4.22 |
| | 4.25 | Gabelaußenabstand | b ₅ (mm) | 570 | 4.25 |
| | 4.32 | Bodenfreiheit Mitte Radstand | m ₂ (mm) | 20 | 4.32 |
| | 4.33 | Arbeitsgangbreite bei Palette 1000x1200 quer | Ast (mm) | 2233 ¹⁾ | 4.33 |
| 4.34 | Arbeitsgangbreite bei Palette 800x1200 längs | Ast (mm) | 2243 ²⁾ | 4.34 | |
| 4.35 | Wenderadius | Wa (mm) | 1800 ³⁾⁴⁾ | 4.35 | |
| Leistungsdaten | 5.1 | Fahrgeschwindigkeit mit/ohne Last | km/h | 6,0/6,0 | 5.1 |
| | 5.2 | Hubgeschwindigkeit mit/ohne Last | m/s | 0,14 / 0,25 | 5.2 |
| | 5.3 | Senkgeschwindigkeit mit/ohne Last | m/s | 0,25 / 0,25 | 5.3 |
| | 5.8 | max. Steigfähigkeit mit/ohne Last | % | 9/15 | 5.8 |
| | 5.10 | Betriebsbremse | | generatorisch | 5.10 |
| E-Motor | 6.1 | Fahrmotor, Leistung S ₂ 60 min. | kW | 1,6 | 6.1 |
| | 6.2 | Hubmotor, Leistung bei S ₃ 12% | kW | 2,0 | 6.2 |
| | 6.3 | Batterie nach DIN 43531/35/36 A, B, C, nein | | DIN 43535 B | 6.3 |
| | 6.4 | Batteriespannung, Nennkapazität K ₅ | V/Ah | 24/250 (375) | 6.4 |
| | 6.5 | Batteriegewicht | kg | 220 | 6.5 |
| | 6.6 | Energieverbrauch nach VDI-Zyklus | kWh/h | 0,54 | 6.6 |
| Sonstiges | 8.1 | Art der Fahrsteuerung | | AC SpeedControl | 8.1 |
| | 8.4 | Schalldruckpegel nach EN 12 053, Fahrerohr | dB(A) | 59 | 8.4 |

- 1) diagonal nach VDI: +369 mm
 2) diagonal nach VDI: +225 mm
 3) Lastteil gesenkt: + 48 mm
 4) Batterieraum L (375 Ah) +72 mm

Vorteile nutzen

Innovative Drehstromtechnik

Jungheinrich-Motoren und Steuerungen in Drehstromtechnik bieten mehr Leistungsfähigkeit bei gleichzeitiger Reduzierung der Betriebskosten. Nutzen Sie diese Vorteile:

- Hoher Wirkungsgrad mit exzellentem Energiehaushalt.
- Kräftige Beschleunigung.
- Keine Kohlebürsten – der Fahrmotor ist wartungsfrei.
- Fahrmotor und Steuerung perfekt aufeinander abgestimmt dank eigener Produktion.



Doppelstockbeladung eines Lkw

Sicher und bequem ein-/ausstapeln

Alle Hub-/Senkfunktionen werden bequem vom Multifunktions-Deichselkopf aus gesteuert. Der Bediener kann sich somit vollständig auf das Ein-/Ausstapeln konzentrieren. Dazu kommen weitere Leistungsmerkmale, die das Arbeiten besonders sicher und wirtschaftlich machen:

- Exaktes und sanftes Heben der Last durch drehzahlgeregelten Hydraulikmotor.
- Sanftes Absetzen der Last durch Proportionalhydraulik.
- Lange Sicherheitsdeichsel für ausreichenden Abstand des Bedieners zum Fahrzeug.
- Fahren auf engstem Raum mit senkrecht stehender Deichsel durch Schleichfahrtstaster.

Optimale Kurvenlage und stabiles Fahrverhalten

Gefederte und gedämpfte Stützräder – verbunden über die patentierte Koppelschwinge „ProTracLink“ – verteilen die Stützkraft je nach Fahrsituation: gleichmäßig auf alle Räder bei Geradeausfahrt, konzentriert auf das äußere Stützrad bei Kurvenfahrt. Weitere Vorteile:

- Geringerer Stützradverschleiß bei schräger Auffahrt auf die Rampe durch Niveau-Ausgleich: Beide Stützräder befinden sich durch eine mechanische Verbindung immer auf gleicher Höhe. Das untere Stützrad schlägt nicht gegen die Fahrbahn und wird nicht beschädigt.
- Für den EJD 220 ist ProTracLink an den speziellen Einsatzfall angepasst: Das Federungs-/Dämpfungsverhalten wird last- und hubhöhenabhängig automatisch verändert. Das Ergebnis: stets hohe Stabilität – und damit Sicherheit – beim Transportieren und Stapeln.

Komfortabel arbeiten

Der EJD ist perfekt für den Doppelpalettenbetrieb geeignet. Für den leistungsfordernen Einsatz ist das Gerät besonders robust ausgelegt. Weitere Vorteile:

- Stabiles Hubgerüst: Maximallast im Radarmhub 2000 kg; im Masthub 1000 kg.
- Hervorragende Sicht auf die Gabelspitzen durch spezielle Formgebung der Batteriehaube.
- Ein Anschlag am Radarm sorgt stets für eine exakte Positionierung der aufgenommenen Paletten auf den Gabeln.
- Leistungsfähiger, besonders leiser Hubmotor, der auch sehr schwere Lasten mit spielerischer Leichtigkeit bewegt.
- Großes, abnehmbares Ablagefach sowie Papierklemme für die Unterbringung notwendiger Utensilien.

Jederzeit informiert

Umfangreiche Kontrollinstrumente geben dem Bediener das gute Gefühl, jederzeit alles im Blick zu haben:



Einlagern von Paletten

- Informationsanzeige CanDis (optional) mit zusätzlicher Betriebsstundenanzeige und Servicecode-Speicherung (optional).
- Aktivierung des Fahrzeuges per PIN und Auswahl von drei Fahrprogrammen durch CanCode (optional).

Lange Einsatzzeiten

Die energiesparende Drehstromtechnik in Kombination mit Batteriekapazitäten von bis zu 375 Ah gewährleisten lange Einsatzzeiten:

- Batterieraumgröße M: 2 EPzS 250 Ah Batterie.
- Batterieraumgröße L: 3 EPzS 375 Ah Batterie.
- Seitliche Batterieentnahmemöglichkeit für schnellen Batteriewechsel im Mehrschichteneinsatz.
- Integriertes Ladegerät (24 V/30 A für Nassbatterien und wartungsfreie Batterien) für das einfache Aufladen an jeder Netzsteckdose (optional).

Zusatzausstattungen

- Kühlhausversion.
- Lastschutzzitter.

Jungheinrich

Vertrieb Deutschland AG & Co. KG

Am Stadtrand 35
22047 Hamburg
Telefon 0180 5235468*
Telefax 0180 5235469*

*Bundesweit € 0,14/Min. aus dem Festnetz, mobil max. € 0,42/Min.

info@jungheinrich.de
www.jungheinrich.de

Jungheinrich
Werke, Vertrieb und
Service Europa
ISO 9001/ISO 14001



Jungheinrich-Flurförderzeuge
entsprechen den europäischen
Sicherheitsanforderungen.



JUNGHEINRICH
Das lohnt sich.