

ECU 15 C Caractéristiques Techniques Transpalette à conducteur accompagnant

ECU 15 C



ECU 15 C Transpalette à conducteur accompagnant

Un concentré de puissance de manutention

Fiche technique établie selon les directives VDI 2198 et ne contenant que les caractéristiques du modèle standard. Valeurs susceptibles de variations selon les bandages/pneumatiques, mâts, équipements aux., accessoires, etc.



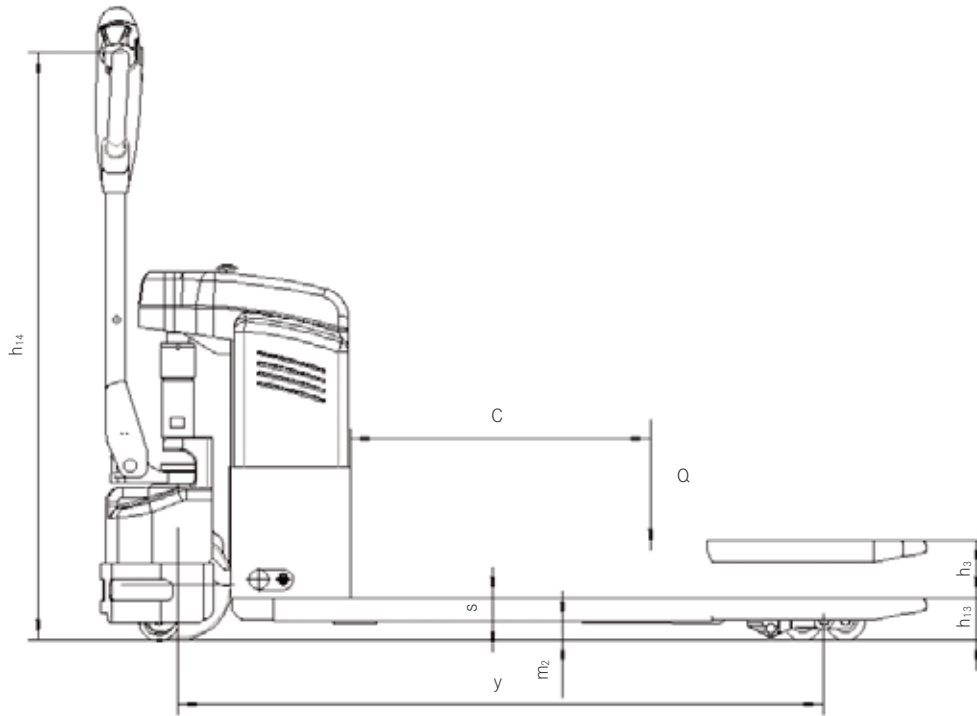
Caractéristiques	1.1	Constructeur			STILL	
	1.2	Modèle (type)			ECU 15 C	
	1.3	Entraînement			Batterie	
	1.4	Utilisation			Conducteur accompagnant	
	1.5	Capacité de charge nominale	Q	kg	1500	
	1.6	Distance au centre de charge	c	mm	600	
	1.8	Distance à la charge	x	mm	946/872 ³	
	1.9	Empattement	y	mm	1293	
	Poids	2.1	Poids à vide (avec batterie)		kg	200
2.2		Charge sur essieu (en charge)	côté moteur/côté charge	kg	510/1180	
2.3		Charge sur essieu (à vide)	côté moteur/côté charge	kg	160/40	
Roues	3.1	Équipement de roues			Polyuréthane	
	3.2	Dimensions des bandages	côté moteur	mm	∅ 200 x 70 (∅ 230 x 70) ¹	
	3.3	Dimensions des bandages	côté charge	mm	∅ 80 x 93 (∅ 80 x 70) ²	
	3.4	Dimensions des galets stabilisateurs		mm	∅ 80 x 30	
	3.5	Nombre de roues (x = motrice)	côté moteur/côté charge		1x + 2/2	
	3.6	Voie	côté moteur/côté charge	b ₁₀ /b ₁₁	mm	410/380
Principales dimensions	4.4	Levée		h ₃	mm	115
	4.9	Hauteur de la poignée du timon en position de translation	min./max.	h ₁₄	mm	800/1170
	4.15	Hauteur de la fourche (abaissée)		h ₁₃	mm	85
	4.19	Longueur totale		l ₁	mm	1660
	4.20	Longueur aux talons de fourches		l ₂	mm	510
	4.21	Largeur hors tout		b ₁	mm	574
	4.22	Dimensions des bras de fourches		s/e/l	mm	48/160/1150
	4.25	Largeur externe de la fourche		b ₅	mm	540
	4.32	Garde au sol à mi-empattement		m ₂	mm	37
	4.34	Largeur d'allée avec palette 800 x 1200 en longueur		A _{st}	mm	2214/2184 ³
4.35	Rayon de giration		W _s	mm	1540/1466 ³	
Performances	5.1	Vitesse de translation	avec/sans charge		km/h	4,2/4,6
	5.2	Vitesse de levée	avec/sans charge		m/s	0,03/0,053
	5.3	Vitesse de descente	avec/sans charge		m/s	0,049/0,036
	5.8	Max. Rampe maxi kB 5	avec/sans charge		%	4/10
	5.9	Temps d'accélération	avec/sans charge			10,7/9,5
	5.10	Frein de service				Électromagnétique
Moteur électrique	6.1	Moteur de translation, puissance S2 = 60 min			kW	0,45
	6.2	Moteur de levage, puissance avec S3 = 10 %			kW	0,8
	6.3	Batterie normalisée DIN 43531/35/36 A, B, C, non				Non
	6.4	Tension batterie/capacité nominale K _s			V/Ah	2x 12 V/85
	6.5	Poids batterie ±5% (selon constructeur)			kg	52
	6.6	Consommation d'énergie (cycle VDI)			kWh	0,39
Autres	8.1	Commande de translation				Contrôleur moteur DC
	8.4	Pression acoustique (à l'oreille du conducteur)			dB(A)	69

¹ Roue motrice en caoutchouc plein

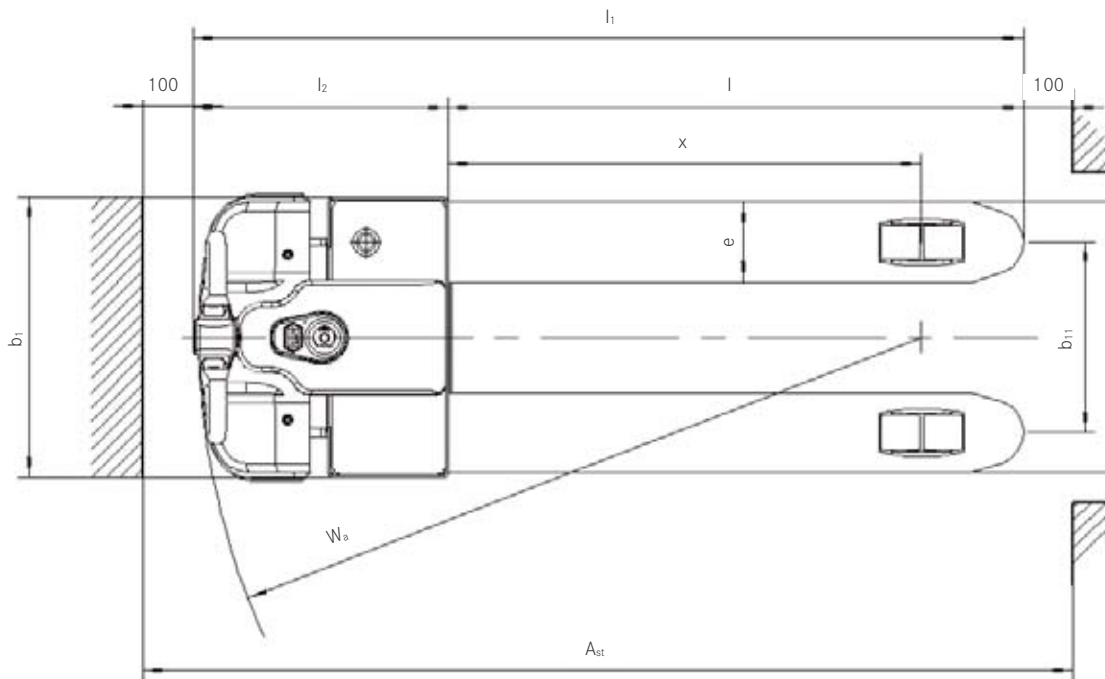
² Galets tandem

³ Avec levée initiale

ECU 15 C Transpalette à conducteur accompagnant
Schémas cotés



Vue latérale



Vue de dessus

ECU 15 C Transpalette à conducteur accompagnant Vues détaillées



Profil surbaissé : meilleure tenue au sol et visibilité optimale sur les pointes de fourches



Toutes les informations nécessaires d'un coup d'œil : l'écran affiche en temps réel l'état de charge



Concentration maximale sur les tâches : commande multifonction ambidextre d'une seule main et sans changement de position



Déplacements en toute sécurité : châssis embouti pour une sécurité d'utilisation maximale

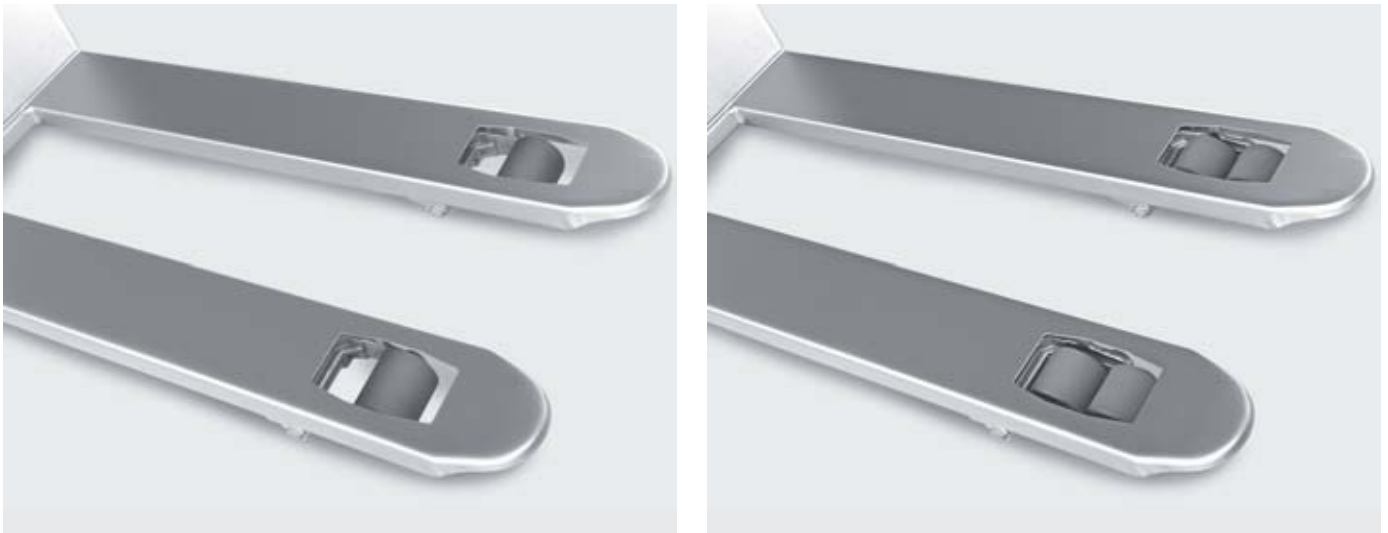


Facilitation des prises de charges : les galets d'insertion intégrés de série simplifient et accélèrent les prises latérales de palettes



Traction et stabilité maximales grâce aux galets-supports

ECU 15 C Transpalette à conducteur accompagnant
Un concentré de puissance de manutention



Facilitation des prises de palettes : travail rapide et précis grâce à la conception arrondie des embouts de fourches (livrable également avec galets tandem)



ECU 15 C Transpalette à conducteur accompagnant Un concentré de puissance de manutention

Haut rendement : une capacité jusqu'à 1 500 kg jointe à un poids à vide très réduit permettent d'accéder partout, pour tous types de missions.

Grande flexibilité : dimensions compactes permettant une manutention efficace dans les espaces les plus réduits

Simplicité de manipulation : levage et traction 100% électriques et sans effort, avec chargeur intégré



Dans l'industrie, le commerce ou la logistique, il y a plus d'une bonne raison d'envoyer au rebut les transpalettes manuels... pour les remplacer par des ECU 15 C ! Ce nouveau transpalette à conducteur accompagnant leur assure en effet de nombreux avantages : conduite, levage, descente... toutes ces opérations s'effectuent désormais électriquement et sans effort.

Compact et maniable, cet appareil de magasinage efficace, d'un poids à vide inférieur à 200 kg batterie incluse, permet de déplacer rapidement et en quelques effleurements de doigts jusqu'à 1,5 tonne de marchandises. Cette compacité et cette légèreté font de l'ECU 15 C un transpalette idéalement adapté aux applications transitant sur plusieurs niveaux via des monte-charges – ou en utilisation embarquée dans des camions à hayon.

Grâce à l'afficheur intégré, l'opérateur est informé en temps réel de l'état de charge de la batterie. Mieux : avec une consommation limitée à 0,39 kW par heure, non seulement ce chariot offre une autonomie exceptionnelle, mais il peut aussi, grâce à son chargeur intégré, être à tout moment rechargé sur une simple prise de courant standard. Disponibilité et flexibilité sont ainsi les atouts maîtres de l'ECU 15 C. Sur le terrain, le nouveau transpalette séduit d'abord par son pilotage ambidextre d'une seule main sans changement de position puis, en action, par l'excellente visibilité sur les embouts de fourches arrondis avec galets d'insertion intégrés – garantissant un haut rendement dans les meilleures conditions de confort et d'efficacité. Le tout avec l'assurance d'une longévité maximale grâce à un robuste châssis adapté aux applications les plus exigeantes.

Un équipement complet

Puissance

- Une puissance généreuse : moteur puissant, fiable et à faible entretien de technologie 24 volts
- Transport de charges jusqu'à 1 500 kg
- Résistance et fiabilité de construction grâce à un châssis anti-torsion

Précision

- Compacité et maniabilité : travail confortable dans les espaces les plus restreints et dans les allées étroites
- Grande précision de manipulation : profil surbaissé pour une visibilité optimale sur les pointes de fourches
- Galets d'insertion pour des prises latérales de palettes rapides et simples
- Préservation des charges : commande de translation précise et progressive

Ergonomie

- Utilisation ergonomique et intuitive : fonctions d'accélération, levage et direction actionnables simultanément, par les droitiers comme les gauchers, d'une seule main et sans changement de position
- Travail sans fatigue grâce à une tête de timon de forme ergonomique

Compacité

- Haut rendement : dimensions compactes assurant un travail à la fois plus rapide et plus sûr
- Compacité et maniabilité : travail rapide et fluide dans les espaces exigus et les allées étroites
- Vitesse et précision : embouts de fourches arrondis pour une meilleure insertion dans les palettes

Sécurité

- Sécurité maximale de l'opérateur grâce au châssis embouti
- Haute sécurité en circulation (freinage automatique au relâchement du timon)

Protection de l'environnement

- Émissions sonores quasi nulles grâce au grand silence de fonctionnement des moteurs – de translation comme de levée
- Plus de 95% des matériaux utilisés sont recyclables
- Fonctionnement silencieux

ECU 15 C Transpalette à conducteur accompagnant Variantes d'équipement



		ECU 15 C
Généralités	Ergonomie étudiée pour un maximum de confort et de sécurité	●
	Capacité de charge de 1,5 tonne	●
	Prise en main optimisée du timon pour les gauchers comme les droitiers	●
	Longueur de fourche 540/1150 mm	●
	Longueur de fourche 520/1150 mm	○
	Longueur de fourche 680/1150 mm	○
	Longueur de fourche 520/1220 mm	○
	Longueur de fourche 540/1220 mm	○
Équipement de roues	Roue motrice équipée en polyuréthane	●
	Roue motrice équipée en caoutchouc plein	○
	Roues porteuses équipées polyuréthane/simples	●
	Roues porteuses équipées polyuréthane/doubles	○
Batterie	Chargeur de batterie intégré	●
	Adaptation à toutes les prises de courant standards	○
	Batterie intégrée de 85 Ah	●

● Standard ○ En option



STILL



STILL

6 Bd Michael Faraday
SERRIS - CEDEX 4
F-77716 MARNE LA VALLEE
Tél: +33 1.64.17.40.00
Fax: +33 1.64.17.41.70
info@still-fr.com

**Pour plus d'informations, consultez le site :
www.still-fr.com**

STILL S.A.

Vosveld 9
B-2110 Wijnegem
Tél: +32 (0)3 360 62 00
Fax: +32 (0)3 326 21 42
info@still.be

**Pour plus d'informations, consultez le site :
www.still.be**



STILL S.A.

Succursale Suisse romande
Rue de la Cité 20
CH-1373 Chavornay
Tél: +41 (0)21 946 40 80
Fax: +41 (0)21 946 40 92
info@still.ch

**Pour plus d'informations, consultez le site :
www.still.eu**

STILL S.A. Luxembourg Branche

Zoning Industriel 11, Um Wöller
L-4410 Soleuvre (Sanem)
Tél: +352 27 84 85 91
Fax: +352 27 84 85 92
info@still-luxembourg.lu

www.still-luxembourg.lu

STILL a la certification qualité,
sécurité au travail,
protection de l'environnement et
gestion de l'énergie.



first in intralogistics