

# Dynapac CP2700

## Pneumatyczne walce ogumione




### Dane techniczne



#### Masy

|                                     |          |
|-------------------------------------|----------|
| Masa operacyjna (z ROPS)            | 12400 kg |
| Masa z maksymalnym balastem         | 27000 kg |
| Masa z balastem z wilgotnego piasku | 20500 kg |



#### Własności jezdne

|                 |         |
|-----------------|---------|
| Prędkość niska  | 7 km/h  |
| Prędkość wysoka | 20 km/h |



#### Zagęszczanie

|   |                   |
|---|-------------------|
| Szerokość zagęszczania                      | 2300 mm           |
| Nakładka śladów kół                         | 42 mm             |
| Nacisk koła, bez balastu                    | 1200 kg           |
| Nacisk koła, z balastem z wilgotnego piasku | 1900 kg           |
| Nacisk koła, z maksymalnym balastem         | 3000 kg           |
| Ciśnienie w oponach, min                    | 250 kPa           |
| Ciśnienie w oponach, max                    | 850 kPa           |
| Rozmiar opony (bezbieżnikowe)               | 13/80 R20         |
| System zraszania, rodzaj                    | Ciśnieniowy       |
| System zraszania, pojemność zbiornika       | 415 l             |
| System zraszania, dysze zraszające          | Po jednej na koło |
| Objętość balastu                            | 3 m <sup>3</sup>  |



#### Silnik

|                           |  |
|---------------------------|--|
| Producent/Model           | Cummins QSB 4.5 (Tier 3)                             |
| Moc znamionowa, SAE J1995 | 85 kW (110 KM) @ 2200 min <sup>-1</sup>              |
| Typ                       | Chłodzony cieczą, z chłodnicą powietrza doładowania. |
| Zbiornik paliwa           | 210 l  |
| Instalacja elektryczna    | 24V  |



#### Silnik

|                           |   |
|---------------------------|---|
| Producent/Model           | Cummins QSB 3.8 (Tier 4F)               |
| Moc znamionowa, SAE J1995 | 89 kW (118 KM) @ 2200 min <sup>-1</sup> |



#### Silnik

|                           |   |
|---------------------------|---|
| Moc znamionowa, SAE J1995 | 97 kW (130 KM) @ 2200 min <sup>-1</sup> |
| Producent/Model           | Cummins QSB 3.8 (Tier 4F)               |



#### Silnik

|                           |   |
|---------------------------|---|
| Moc znamionowa, SAE J1995 | 93 kW (124 KM) @ 2200 min <sup>-1</sup> |
| Producent/Model           | Cummins QSB 4.5 (Tier 3)                |



#### Układ hydrauliczny

|            |  |
|------------|--|
| Jazda      | Pompa tłoczkowa osiowa o zmiennej wydajności.<br>Silniki tłoczkowe osiowa (2) o zmiennej wydajności. |
| Kierowanie | Pompa tłoczkowa osiowa o zmiennej wydajności.  |
| Hamulec    | 2 wielotarczowe hamulce na tylne koła aktywowane przez pedał.  |

Atlas Copco Polska Sp. z o.o., ul. Rzepakowa 1a, 40-541 Katowice; tel.: 032 7827100; fax: 032 7827101; e-mail: [info.cr@pl.atlascopco.com](mailto:info.cr@pl.atlascopco.com)

Zastrzegamy sobie prawo do wprowadzania zmian bez uprzedzenia. Rysunki i zdjęcia nie zawsze pokazują maszyny z wyposażeniem standardowym. Powyższa informacja nie jest ofertą handlową, ma jedynie charakter opisu ogólnego.

rce\_cp2700\_pl-20160613.143246.pdf 2016-06-13 14:32

Hamulec postojowy/  
awaryjny

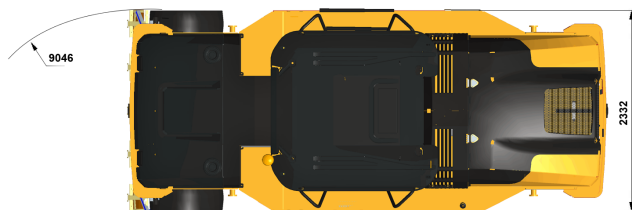
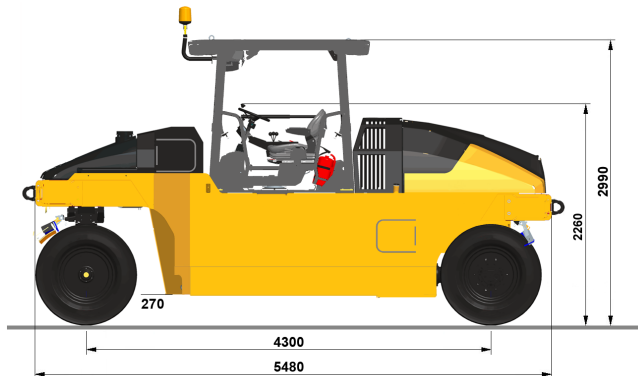
Wielotarczowe w obu przekładniach  
napędowych.

# Dynapac CP2700

## Pneumatyczne walce ogumione

Atlas Copco

### Dane techniczne



### Service and repair kits

| Type of kit               | P/N                    | Serial Number/Additional info         |
|---------------------------|------------------------|---------------------------------------|
| 50h service kit           | 4812155998             | CP2700 Teir 3 s/n 10000502x0B003898-  |
| 250h service kit          | 4812101896             | CP2700 Teir 3 s/n 10000502x0B003898-  |
| 500h service kit          | 4700945806, 4812101897 | CP2700 Teir 3 s/n 10000502x0B003898-  |
| 750h service kit          | 4812101896             | CP2700 Teir 3 s/n 10000502x0B003898-  |
| 1000h service kit         | 4812155999, 4812101916 | CP2700 Teir 3 s/n 10000502x0B003898-  |
| 50h service kit           | 4812316684             | CP2700 Teir 4i s/n 10000507x0B003949- |
| 250h service kit          | 4812316685, 4812316686 | CP2700 Teir 4i s/n 10000507x0B003949- |
| 500h service kit          | 4812316687, 4812316688 | CP2700 Teir 4i s/n 10000507x0B003949- |
| 750h service kit          | 4812316685, 4812316686 | CP2700 Teir 4i s/n 10000507x0B003949- |
| 1000h service kit         | 4812316689, 4812316690 | CP2700 Teir 4i s/n 10000507x0B003949- |
| Zestaw spryskiwaczy bębna | 4812155698             |                                       |
| Zestaw zdzieraków bębna   | 4812155696             |                                       |
| Zestaw                    | 4812155751             | Front                                 |
| Zestaw                    | 4812155751             | Rear                                  |
| Working lights kit        | 470PP81096             |                                       |

Atlas Copco Polska Sp. z o.o., ul. Rzepakowa 1a, 40-541 Katowice; tel.: 032 7827100; fax: 032 7827101; e-mail: [info.cr@pl.atlascopco.com](mailto:info.cr@pl.atlascopco.com)

Zastrzegamy sobie prawo do wprowadzania zmian bez uprzedzenia. Rysunki i zdjęcia nie zawsze pokazują maszyny z wyposażeniem standardowym. Powyższa informacja nie jest ofertą handlową, ma jedynie charakter opisu ogólnego.