

- * | 159 kW (213 HP) a 1800 giri/min
- * | 210 kW (281 HP) a 1800 giri/min
- ▲ | 30000 - 30900 kg
- ▲ | 34900 - 36000 kg
- 📄 | 0,80 - 1,75 m³
- 📄 | 1,20 - 2,01 m³



DX300LC-3 / DX340LC-3 | Escavatori cingolati



DX300LC-3

DX340LC-3



Panoramica	pag. 4 - 5
Prestazioni	pag. 6 - 7
Comfort	pag. 8 - 9
Comandi	pag. 10 - 11
Affidabilità	pag. 12 - 13
Manutenzione	pag. 14 - 15
Caratteristiche tecniche	pag. 16 - 17
Dimensioni e campo operativo	pag. 18 - 19
Capacità di sollevamento	pag. 20 - 22
Dotazioni	pag. 23

SFRUTTATE I VANTAGGI DI UNA MAGGIORE PRODUTTIVITÀ E DURATA



LA VOSTRA MACCHINA SODDISFA LE VOSTRE ESIGENZE DI LUNGO TERMINE?

I nuovi escavatori DX300LC-3 e DX340LC-3 garantiscono la robustezza e la resistenza necessarie per affrontare i lavori più impegnativi, ma senza per questo trascurare l'ambiente e il portafoglio. I profitti salgono e le spese scendono con le nuove caratteristiche introdotte, tra le quali:

- **Motore** conforme Stage IIIB di nuova generazione. Per sfruttare i vantaggi di una **potenza** energetica e reattiva, ma con **consumi ridotti** e bassi livelli di emissioni
- **Alta qualità** di materiali e componenti. Per garantire l'affidabilità a lungo termine e assicurare la massima disponibilità operativa
- Nuova **cabina ROPS** ergonomica e completamente accessoriata. Per un **comfort** senza pari e un'eccellente **visibilità panoramica**
- La migliore combinazione di **robustezza**, **stabilità** e **versatilità**. Il ritorno ideale per il vostro investimento

PANORAMICA

Punti di articolazione in acciaio forgiato ed elementi pressofusi rinforzati

Cilindri di braccio e bilanciere robusti e di grande diametro per un funzionamento potente e senza scosse

Braccio e bilanciere per impieghi gravosi rinforzati e dotati di nuovo sistema di flottaggio

Nuove luci di lavoro con illuminazione migliorata (standard: 2 sul telaio anteriore, 4 anteriormente e 2 posteriormente sulla cabina, 2 sul braccio, 1 laterale)

Visibilità panoramica con vista migliorata dal lunotto posteriore e dal finestrino destro

Elevate forze di scavo massime alla benna e al bilanciere di
20,0 e 17,0 t - DX300LC-3
25,9 e 23,3 t - DX340LC-3

COMANDI AVANZATI

- Joystick e pulsanti integrati nel bracciolo per una maggior precisione di azionamento. I pulsanti sono raggruppati insieme e collocati in posizione ergonomica sulla destra
- Manopola jog/shuttle (scorrimento a scatti/continuo) per il controllo di diverse funzioni della macchina
- Quattro modalità di lavoro per la massima efficienza
- Portata ausiliaria proporzionale per un funzionamento degli accessori fluido e preciso
- Nuovo monitor a colori TFT LCD da 7" intuitivo e con accesso completo ai settaggi d'impostazione e ai parametri di manutenzione della macchina
- Telecamera posteriore e ampi specchietti laterali
- Pedale per la traslazione rettilinea (opzionale)

Linee idrauliche, elettriche e di lubrificazione affidabili e collocate razionalmente e in posizione protetta

AMBIENTE DI LAVORO CONFORTEVOLE

- Cabina ROPS di nuova concezione, spaziosa, pressurizzata e con livelli ridotti di rumorosità e vibrazioni
- Sedile a sospensione pneumatica, riscaldato e completamente regolabile presente di serie
- Ampio tettuccio per una visibilità extra verso l'alto
- Aria condizionata con climatizzatore
- Sportello extra large per un comodo accesso

Filtro aria e prefiltro Turbo III ai vertici della categoria per la massima efficienza dei consumi

MASSIMA EFFICIENZA

- Nuovo motore Common Rail DOOSAN DL08K, potente e conforme allo Stage IIIB
- Sistema elettronico e-EPOS (Electronic Power Optimising System) e funzione Power Boost idraulica per una combustione sempre ottimizzata ed emissioni ridotte al minimo
- Conversione efficiente della potenza motrice in prestazioni idrauliche, con riduzione dei consumi e dei costi di esercizio
- Nuovo impianto elettroidraulico (DX340LC-3) per operazioni più fluide e una maggiore produttività

FACILITÀ DI MANUTENZIONE

- Facile accesso a tutti gli elementi soggetti a manutenzione
- Radiatore motore separato dal radiatore dell'olio idraulico ed entrambi dotati di ventola di raffreddamento, per una maggiore efficienza e semplicità manutentiva
- Parametri di manutenzione consultabili direttamente dal pannello di controllo
- Prefiltro carburante con separatore acqua
- Accesso PC per interventi di manutenzione e riparazione
- Funzione di autodiagnosi
- Ricambi Doosan garantiti

SOLIDA ROBUSTEZZA

- Sottocarro a X per impieghi gravosi con molle e ruote tendicingolo integrate e sezione scatolata del telaio del carrello portacingoli a lunga durata
- Due piastre antiscingolamento supplementari possono essere montate a richiesta su ciascun lato per ridurre ulteriormente il rischio di fuoriuscita dei cingoli
- Catena resistente alla rottura per un'affidabilità da macchina classe 34 t
- Sottocarro: da 3,00 a 3,20 m (DX300LC-3) – da 3,00 a 3,28 m (DX340LC-3)
- Forza di trazione alla barra aumentata a 29,7 t (DX300LC-3) – 32,2 t (DX340LC-3)

DX340LC-3

Ancora più produttività ed efficienza dei consumi

■ La certezza del miglior ritorno del proprio investimento

Il DX300LC-3 e il DX340LC-3 affrontano con la massima efficienza e affidabilità anche i lavori più impegnativi, con notevoli risparmi di tempo e denaro. Le accresciute forze di scavo e di trazione e la maggiore capacità di sollevamento si combinano per fornire prestazioni elevate sulle quali poter sempre contare, giorno dopo giorno. La riduzione dei consumi di carburante riduce a sua volta i costi di esercizio e l'impatto ambientale.



6 PUNTI DI FORZA A VOSTRO VANTAGGIO!

- Potenza: DX300LC-3: 159 kW (213 HP) – DX340LC-3: 210 kW (281 HP) a 1800 giri/min
- Stabilità: sottocarro per impieghi gravosi per macchine classe 34 t – DX300LC-3: da 3,00 a 3,20 m – DX340LC-3: da 3,00 a 3,28 m
- Produttività: capacità di sollevamento laterale a 6 m di sbraccio e 3 m di altezza: DX300LC-3: 7,5 t – DX340LC-3: 9,5 t
- Escavazione: forza di scavo massima alla benna: DX300LC-3: 20,0 t – DX340LC-3: 25,9 t
- Trazione: forza di trazione massima alla barra DX300LC-3: 29,7 t – DX340LC-3: 32,2 t
- Eccezionale coppia di brandeggio DX300LC-3: 12137 kgf·m – DX340LC-3: 13511 kgf·m



GESTIONE EFFICIENTE DELL'IMPIANTO IDRAULICO E DEI CONSUMI DI CARBURANTE

Motore Common Rail DOOSAN DL08K

Il cuore del DX300LC-3 e del DX340LC-3 è il motore Common Rail DOOSAN DL08K, progettato specificamente con iniezione common rail e quattro valvole per cilindro. Il motore eroga 213 HP (159 kW / 216 PS) sul DX300LC-3 e 210 kW (281 HP / 285 PS) sul DX340LC-3 a soli 1800 giri/min. La potente coppia consente un uso efficiente del sistema idraulico e cicli di lavoro più rapidi.

Già noto per la sua eccellente affidabilità, il sei cilindri DOOSAN DL08K è stato ottimizzato per il DX300LC-3 e il DX340LC-3 e reso conforme alla normativa europea Stage IIIB con il ricorso al sistema per il ricircolo dei gas di scarico EGR (Exhaust Gas Recirculation) e al filtro antiparticolato DPF (Diesel Particulate Filter). Abbinato al sistema di controllo elettronico e-EPOS, mette a disposizione il meglio in termini di potenza e risparmio di carburante.

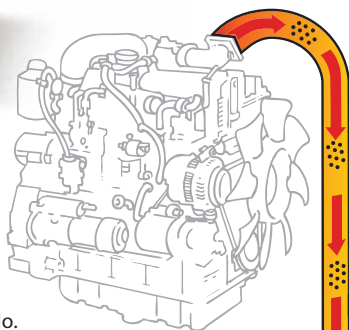
TECNOLOGIA AVANZATA PER UNA GESTIONE OTTIMALE DELLA POTENZA

Sistema elettronico di ottimizzazione della potenza (e-EPOS, Electronic Power Optimising System)

Se il motore è il cuore del DX300LC-3, l'e-EPOS è il suo cervello. Il sistema fornisce un canale di comunicazione perfettamente sincronizzato tra l'unità di controllo elettronico (ECU, Electronic Control Unit) del motore e l'impianto idraulico. Un controller di rete locale CAN (Controller Area Network) regola il flusso costante di informazioni tra il motore e l'impianto idraulico, assicurando la precisa erogazione della potenza richiesta.

Semplice ed efficiente

- Quattro modalità di erogazione della potenza e quattro modalità operative tra cui scegliere, per prestazioni ottimali in qualunque condizione
- Controllo proporzionale dell'idraulica ausiliaria per gli accessori
- Il controllo elettronico del consumo di carburante ottimizza l'efficienza
- La funzione di minimo automatico riduce i consumi
- Regolazione e controllo preciso della portata in funzione delle richieste del gruppo di lavoro
- La funzione di autodiagnosi consente di risolvere rapidamente e in modo efficiente gli inconvenienti tecnici



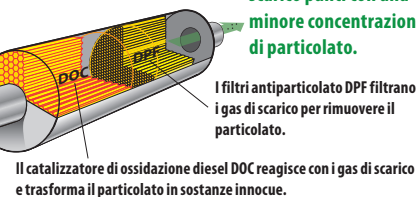
Gas di scarico

Gas di scarico a elevata concentrazione di particolato.

Il sistema EGR e il filtro DPF

Il sistema EGR (che richiede una maggiore capacità di raffreddamento) riduce i NOx attraverso il ricircolo dei gas di scarico verso il motore. Tale azione diluisce la quantità di ossigeno presente nella camera di combustione, riducendo la temperatura massima di quest'ultima.

Emissione di gas di scarico puliti con una minore concentrazione di particolato.



I filtri antiparticolato DPF filtrano i gas di scarico per rimuovere il particolato.

Il catalizzatore di ossidazione diesel DOC reagisce con i gas di scarico e trasforma il particolato in sostanze innocue.

- Visualizzazione grafica delle condizioni operative della macchina
- Visualizzazione degli intervalli di manutenzione e cambio olio
- Il DX340LC-3 è dotato di uno speciale impianto elettroidraulico con valvola di comando principale a centro chiuso e controllo elettronico della pressione della pompa. Questo sistema garantisce una maggiore fluidità e controllabilità, migliorando il comfort dell'operatore e la produttività complessiva.

Rapidità ed efficienza

La capacità delle pompe idrauliche principali è stata accresciuta, per tempi di ciclo più rapidi a vantaggio della produttività. Una pompa a ingranaggi ad alta capacità migliora l'efficienza della linea pilota.

Fluidità e velocità

Il sistema di brandeggio minimizza le scosse durante la rotazione e assicura una coppia più elevata a garanzia di cicli rapidi.

Radiatore e radiatore olio separati

I radiatori del motore e dell'olio idraulico sono stati separati per ridurre la rumorosità, migliorare l'efficienza di raffreddamento, diminuire il consumo di carburante e ridurre l'assorbimento di potenza.



Lo spazio di lavoro ideale, disegnato attorno a voi

I DX300LC-3 e DX340LC-3 sono stati progettati per fornirvi il migliore ambiente di lavoro possibile. La sofisticata cabina pressurizzata ROPS è conforme ai requisiti di sicurezza della certificazione ISO. Lo spazio in cabina è ampio e il sedile riscaldato a sospensione pneumatica completamente regolabile è di serie. Comodamente seduto, l'operatore può raggiungere con facilità i vari vani portaoggetti e si avvantaggia di una vista panoramica sul sito di lavoro libera da ostacoli. Vibrazioni e rumorosità sono state ridotte, mentre l'aria condizionata e il climatizzatore a controllo automatico permettono di lavorare per ore e ore senza stancarsi.



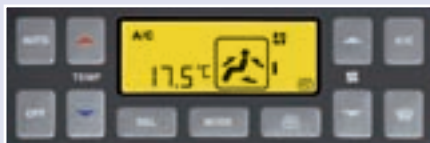
Sedile riscaldato a sospensione pneumatica (di serie)

Regolabile e fornito di supporto lombare, il sedile è dotato di un sistema di sospensione pneumatica che riduce le vibrazioni. Il sistema di riscaldamento del sedile è azionato da un pulsante montato sullo stesso. Un comodo vano portaoggetti è collocato proprio sotto il sedile.



Vani portaoggetti

L'abbondanza di vani portaoggetti permette di tenere gli oggetti personali a portata di mano. La nuova cabina è fornita di sette vani portaoggetti, di cui uno isotermico (e collegato al climatizzatore).



Aria condizionata con climatizzatore

Il sistema di condizionamento aria a controllo elettronico presenta cinque differenti modalità di funzionamento che consentono all'operatore di regolare la portata dell'aria in base alle condizioni del momento. Disponibile è anche la funzione di ricircolo aria.



Autoradio MP3/USB e porta USB

La porta USB (di serie) permette il collegamento di un lettore MP3 (radio MP3/USB con lettore CD opzionale).



UN AMBIENTE DI LAVORO ERGONOMICO

Provate il comfort di un sedile che si adatta perfettamente al suo occupante:

Il doppio cursore di posizionamento regola lo scorrimento del sedile rispetto ai joystick in modo da garantire la massima comodità della posizione di lavoro. È inoltre possibile far scorrere l'intero gruppo sedile per regolare la distanza dai pedali di comando in base alla propria altezza.

- ① Ampio tettuccio
- ② Parasole
- ③ Pedali ergonomici
- ④ Pavimento piano, spazioso e facile da pulire
- ⑤ Il finestrino anteriore superiore, dotato di parasole incorporato, è provvisto di montante per una regolazione semplice e affidabile
- ⑥ Joystick e pulsanti integrati in console di comando regolabili
- ⑦ Comandi separati per la regolazione dell'altezza del sedile e dell'inclinazione della sospensione
- ⑧ Vano portaocchiali
- ⑨ Vano isothermico
- ⑩ Il fotosensore rileva l'energia radiante del sole e regola automaticamente la temperatura

Smorzatori Cabsus

La cabina utilizza un nuovo sistema di sospensione (smorzatori CabSus) che garantisce un'elevata capacità di riduzione delle vibrazioni e un'eccellente protezione contro gli urti. Questo sistema assorbe sollecitazioni e vibrazioni in maniera molto più efficace rispetto ai normali smorzatori viscosi.



Precisione dei comandi per un rendimento superiore

La nuova ed esclusiva manopola jog/shuttle permette un controllo facile e preciso di tutte le funzioni della macchina. La portata ausiliaria proporzionale garantisce la conversione dell'enorme potenza dell'escavatore in movimenti fluidi e sicuri. I joystick ad alta sensibilità e i comandi collocati in posizione comoda da raggiungere permettono all'operatore di lavorare con fiducia e sicurezza con il minimo sforzo. I pulsanti sono stati posizionati in maniera ergonomica sulla destra e distribuiti tenendo conto della loro frequenza di utilizzo. I più elevati livelli di efficienza sono ora a un solo tocco di dita di distanza.



Manopola jog/shuttle

- Modalità operativa e di erogazione della potenza
- Minimo automatico / Disinserimento cicalino
- Regolazione di regime motore, portata idraulica e pressione per gli accessori
- Telecamera posteriore
- Multimedia: - video: AVI (DivX®), MP4, WMV
- audio: MP3
- Selezione o cambio menu

Pannello monitor LCD a colori

Il pannello LCD TFT da 7" è stato ulteriormente aggiornato, può essere utilizzato sia di giorno che di notte ed è stato riposizionato per rimanere sempre nella linea di vista dell'operatore. Il monitor intuitivo consente un accesso completo ai settaggi d'impostazione e alle informazioni di manutenzione della macchina. Eventuali anomalie sono visualizzate con chiarezza sullo schermo, trasmettendo all'operatore una visione accurata di tutti i parametri operativi della macchina e consentendogli così di lavorare nella massima sicurezza. Tutte le funzioni sono totalmente controllabili per mezzo del monitor o attraverso la manopola jog/shuttle.



4 modalità di lavoro per adattarsi a qualunque applicazione

- Modalità unidirezionale e bidirezionale
- Modalità di scavo e di sollevamento

4 modalità di erogazione della potenza per la massima efficienza

- Modalità Power Plus: utilizza il 100% della potenza del motore
- Modalità Power: utilizza il 95% della potenza del motore
- Modalità Standard: utilizza il 92% della potenza del motore
- Modalità Economy: utilizza l'83% della potenza del motore

Indicatori

- Temperatura refrigerante motore e olio idraulico
- Livello del carburante
- Icona Eco: cambia colore in funzione della condizione operativa (minimo, normale, caricamento)
- Indicatore Eco: mostra il consumo medio di carburante per un minuto di funzionamento
- Simboli di avvertenza



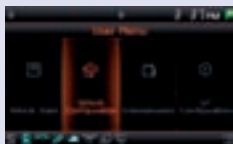
4 modalità operative



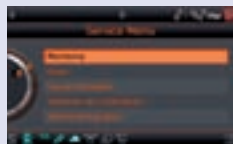
4 modalità di potenza



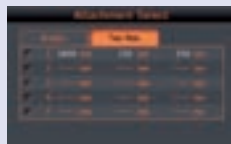
Regolazione automatica del minimo



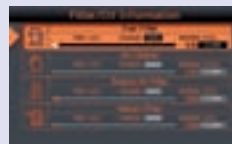
Menu utente



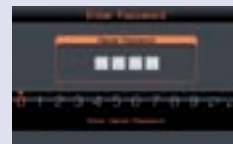
Menu assistenza



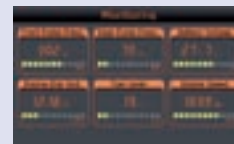
Presettaggi accessori



Informazioni olio/filtro



Protezione antifurto



Monitoraggio

La vostra sicurezza è la nostra maggiore preoccupazione

- La telecamera posteriore permette di vedere ciò che accade sul retro della macchina. Una telecamera laterale aggiuntiva può essere installata a richiesta per le applicazioni che richiedono misure di sicurezza ancora più elevate
- Le luci su cabina e braccio sono di serie e migliorano enormemente la sicurezza del lavoro nelle ore notturne
- Gli ampi specchietti laterali migliorano la visibilità panoramica (conformità ISO)

Sempre di serie sono anche: sistema di prevenzione del surriscaldamento; sensore pressione olio; interruttore di arresto d'emergenza del motore; interruttore modalità ausiliaria (per fermare la pompa in caso di avaria del sistema di controllo); avviso di sovraccarico. L'avvisatore acustico di traslazione/rotazione è disponibile a richiesta.





Facile da usare

- Joystick "a corsa corta" per un controllo facile e preciso di tutte le operazioni
- La rotella e i pulsanti sui joystick consentono il controllo proporzionale di accessori come pinze, polipi e frantumatrici
- Il pedale opzionale per l'avanzamento rettilineo può essere montato a richiesta per facilitare gli spostamenti in linea retta



Gestione dinamica della potenza

- Cambio automatico
- L'attivazione del sistema di controllo Power Boost incrementa la forza di scavo del 10%
- Con un semplice tocco del pulsante di decelerazione è possibile portare il motore al minimo o a un regime ridotto
- Regolazione automatica del minimo dopo quattro secondi a basso regime. Riduce il consumo di carburante e la rumorosità in cabina
- Selettore jog/shuttle per il regime motore

Flottazione del braccio

- La modalità di flottazione intelligente permette al braccio di muoversi in su e giù in presenza di forza applicata dall'esterno.
- La modalità martello limita i movimenti del braccio consentendo solo quelli verso il basso. In questo modo il martello può essere impiegato utilizzando il solo peso del gruppo di lavoro, senza esercitare forza aggiuntiva. Il martello rimane sempre a contatto con l'oggetto. Il risultato è meno sollecitazioni e vibrazioni e una vita utile del martello più lunga.
- Nel caricamento di autocarri, l'abbassamento del braccio può essere controllato senza scaricare la portata della pompa idraulica. Questo aumenta la produttività e riduce i consumi.



Qualità che non delude mai

■ Progettati per resistere a lungo negli impieghi più gravosi

La vostra professione richiede attrezzature affidabili. DOOSAN utilizza strumenti di progettazione e analisi altamente specializzati per realizzare macchine quanto più durevoli e robuste possibile. I materiali e le strutture impiegate sono sottoposte a prove severe per verificarne la resistenza e la resilienza nelle condizioni più estreme.

CATENA RESISTENTE PER UN'AFFIDABILITÀ DA MACCHINA CLASSE 34 T

I DX300LC-3 e DX340LC-3 montano la stessa catena ultrasensibile. Dotata di maglie con passo di 21,6 cm e di perni da 4,5 cm di diametro e associata a un treno di rotolamento per impieghi gravosi, questa catena è la soluzione ideale per assicurare lunga durata senza problemi nelle condizioni più difficili.

- Catene: le catene con parapolvere lubrificate sono state specificamente progettate per assicurare un miglior fissaggio di perni e boccole. L'esclusivo trattamento termico rende omogeneamente robusto sia lo strato esterno, sia la base solida delle maglie, migliorandone la durata.
- Piastre antiscingolamento: due piastre per lato sono presenti di serie a protezione dai rischi di scingolamento. Chi desidera una protezione ancora maggiore può richiedere il montaggio delle piastre opzionali doppie (sempre due per lato) o a lunghezza piena.



Braccio rinforzato

Per il calcolo della migliore distribuzione dei carichi sull'intera struttura del braccio si è fatto ricorso al metodo dell'analisi a elementi finiti (FEA, Finite Element Analysis). Insieme a un maggior spessore del materiale, l'analisi consente di limitare l'usura dei componenti e aumentarne affidabilità e durata.

Gruppo bilanciante

L'aggiunta di elementi fusi e di rinforzi conferisce al gruppo bilanciante maggior resistenza e durata. La struttura centrale e la flangia terminale sono state rafforzate e barre di rinforzo sono state aggiunte per migliorare la protezione della base del bilanciante.

Protezione delle linee idrauliche

Le canalizzazioni idrauliche sono instradate in modo semplice e lineare, per una configurazione compatta e razionale che ne aumenta la durata. La distanza tra le flange dei tubi e gli smorzatori in gomma è stata ridotta per minimizzare il gioco.



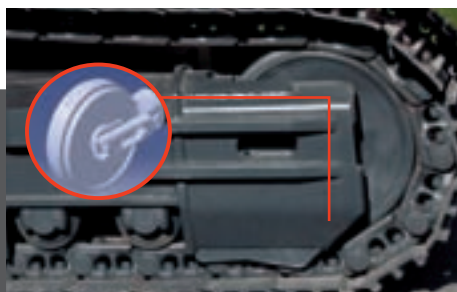
Telaio a X ultra resistente

Il sottocarro a X è stato progettato utilizzando il metodo dell'analisi a elementi finiti (FEA) e le simulazioni tridimensionali computerizzate, per assicurare livelli ottimali di durata e integrità strutturale. L'ingranaggio di brandeggio è solido e stabile.



Pignone per impieghi gravosi

Il pignone è trattato a tempra a induzione profonda e la profondità di trattamento lungo l'intero profilo dei denti è ottimizzata per assicurarne la lunga durata. I pignoni in acciaio fuso garantiscono i livelli più elevati di resistenza e durata anche nelle applicazioni più severe. Il profilo dei denti è stato ridisegnato per migliorare la trazione, ridurre la rumorosità e aumentare la vita utile dei componenti.



Molla e ruota tendicingolo integrate

La molla e la ruota tendicingolo sono state unite insieme per ottenere prestazioni durature e praticità di manutenzione. La nuova tenuta e l'asta a corpo cilindrico evitano il verificarsi di perdite. Lo speciale trattamento termico assicura robustezza ottimale e lunga resistenza all'usura.



Cingoli

La catena è composta da maglie autolubrificanti a tenuta e immuni da contaminazioni esterne che ne assicurano l'affidabilità a lungo termine in qualunque condizione operativa. I cingoli sono fissati con perni avvitati meccanicamente. Lo spessore delle maglie è stato rinforzato nelle zone più sottoposte a sollecitazioni.

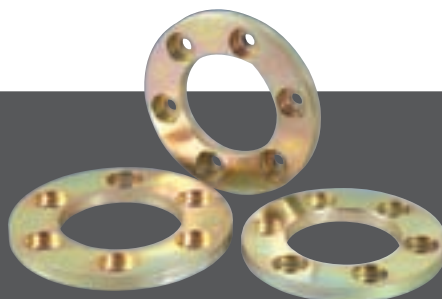


Il sottocarro per impieghi gravosi garantisce eccellente stabilità e lunga durata ed è stato progettato per eccellere nelle condizioni di lavoro più difficili.



Boccole sinterizzate ultra resistenti

Per il perno di articolazione del braccio viene utilizzato un metallo a elevata lubrificazione che migliora la durata del componente e prolunga gli intervalli di ingrassaggio. Il perno della benna monta boccole EM (Enhanced Macrosurface). Queste presentano uno specifico profilo superficiale e un rivestimento autolubrificante ottimizzati per l'ingrassaggio e per una più efficiente evacuazione dei detriti.



Dischi ultra-duri resistenti all'usura

Nuovi materiali sono utilizzati per migliorare la resistenza all'usura ed estendere gli intervalli di manutenzione. Piastre di usura all'interno e all'esterno delle costolature della benna aumentano considerevolmente la durata del disco.



Spessori in materiale polimerico

Uno spessore in materiale polimerico è stato aggiunto al perno della benna per mantenere un controllo preciso sull'attrezzatura ed estendere gli intervalli di ingrassaggio.

Più valore, meno manutenzione

Una macchina che richiede interventi di manutenzione brevi a lunga distanza l'un dall'altro è una macchina sulla quale poter sempre contare quando ne è richiesta la presenza in cantiere. Il DX300LC-3 e il DX340LC-3 sono stati progettati in modo da richiedere solo semplice manutenzione di routine. Tecnici esperti Doosan sono naturalmente a disposizione per fornire supporto più specifico in caso di necessità. È possibile scegliere tra un'ampia gamma di contratti di assistenza la soluzione più adatta alle proprie esigenze. Disponibilità, produttività e valore residuo sono tutti massimizzati, facendo di questi escavatori una scelta economica e premiante.



Facile accesso per la manutenzione

- Ampi corrimano associati a piastre e predellini antiscivolo rendono più semplice e sicuro l'accesso al vano motore
- Il filtro dell'aria condizionata, protetto da serratura, è collocato sul lato della cabina per facilitarne l'accesso
- L'interruttore di disattivazione della batteria semplifica la disconnessione della stessa in caso di inutilizzo prolungato della macchina
- Il display del contatore è consultabile con facilità anche stando al suolo
- Valvole rubinetto sono state montate sulle tubazioni della linea prefiltro e su quelle dello spurgo del serbatoio carburante per facilitare la manutenzione e prevenire perdite di liquidi inquinanti



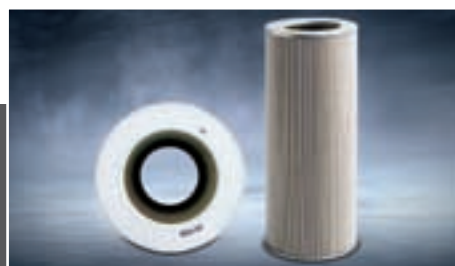
Accessibilità ai componenti

- I componenti del motore sono facilmente raggiungibili tramite i pannelli superiori e laterali
- I radiatori del motore e dell'olio idraulico sono stati separati per facilitarne la pulizia



Filtro aria con Turbo III

Il filtro aria ad alta efficienza rimuove oltre il 99% del particolato aereo, mentre il sistema prefiltro Turbo III utilizza la forza centrifuga per eliminare le particelle di polvere. Un filtro aria opzionale a bagno d'olio è disponibile a richiesta.



Filtro di protezione dell'olio di ritorno

La protezione dell'impianto idraulico è resa più efficace dall'adozione della tecnologia a fibre di vetro nel filtro principale dell'olio di ritorno. Grazie al filtraggio di oltre il 99,5% delle particelle estranee, gli intervalli di cambio olio sono più lunghi.



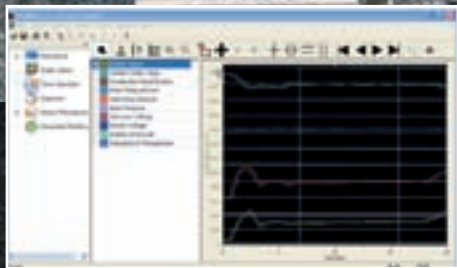
Filtro olio motore

Il filtro dell'olio motore offre un elevato livello di filtraggio, consentendo lunghi intervalli tra una sostituzione e l'altra. Facilmente accessibile, è posizionato in modo da evitare la contaminazione da parte dell'ambiente circostante.



Prefiltro carburante con sensore separatore dell'acqua

Filtri multipli consentono un filtraggio del carburante altamente efficiente. Tra questi filtri è incluso anche un prefiltro con separatore dell'acqua che rimuove l'umidità, la sporcizia e i detriti presenti nel carburante. Ciascun filtro carburante è dotato di sensore che segnala quando effettuare lo scarico acqua.



Monitoraggio con PC

La funzione di monitoraggio con PC consente il collegamento al sistema e-EPOS. In questo modo è possibile tenere sotto controllo, durante la manutenzione, parametri quali la pressione delle pompe e il regime motore. Le informazioni possono inoltre essere salvate e stampate per successiva analisi.



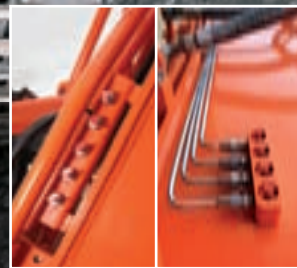
Pratica scatola portafusibili

La scatola portafusibili è collocata nel vano portaoggetti dietro il sedile, in posizione razionale e comoda da raggiungere.



Interruttore rigenerazione DPF

La rigenerazione è automatica e non interferisce con il funzionamento. Quando il livello di fuliggine è troppo elevato, un simbolo di avvertenza segnala all'operatore che può attivare la rigenerazione in qualunque momento.



Punti di ingrassaggio centralizzati

Per facilitare la manutenzione, i punti di ingrassaggio sono stati centralizzati.

Caratteristiche tecniche

* Motore

• Modello

Doosan DL08K
4 tempi, raffreddamento ad acqua, turbocompressore a geometria variabile, iniezione diretta Common Rail, ricircolo dei gas di scarico

• Numero cilindri

6

• Potenza nominale a 1800 giri/min **DX300LC-3 / DX340LC-3**

152 kW (204 PS) / 199 kW (270 PS) (DIN 6271)
159 kW (213 HP) / 210 kW (281 HP) (SAE J1995)
152 kW (201 HP) / 199 kW (266 HP) (SAE J1349)

• Coppia max. a 1300 giri/min **DX300LC-3 / DX340LC-3**

99 kgf/m (971 Nm) / 130 kgf/m (1275 Nm)

• Cilindrata

7640 cm³

• Alesaggio x corsa

108 mm x 139 mm

• Starter

24 V / 6,0 kW

• Batterie

2 x 12 V / 150 Ah

• Filtro aria

Turbo con prefiltro e doppia cartuccia con espulsione automatica delle polveri.

* Peso

DX300LC-3: Braccio: 6245 mm • Bilanciere: 3100 mm • Benna universale: SAE 1,27 m³ • Contrappeso: 5300 kg

DX340LC-3: Braccio: 6500 mm • Bilanciere: 3200 mm • Benna universale: SAE 1,49 m³ • Contrappeso: 7100 kg

	Larghezza pattini (mm)	Peso operativo (kg)	Pressione al suolo (kgf/cm ²)
Tripla costolatura DX300LC-3 / DX340LC-3	600 (std)	30000 / 34900	0,57 / 0,66
	700	30400 / 35300	0,50 / 0,58
	800	30800 / 35600	0,44 / 0,50
	850	30900 / 35800	0,41 / 0,48
	900	- / 36000	- / 0,46
Doppia costolatura DX300LC-3	600	30500	0,58

* Sottocarro

Costruzione molto robusta. Tutte le strutture saldate sono progettate per limitare le sollecitazioni. Materiali di qualità elevata e durevoli. Telaio laterale saldato e fissato rigidamente al sottocarro. Lubrificazione permanente dei rulli dei cingoli. Ruote motrici e tenditori dotati di guarnizioni flottanti. Pattini dei cingoli in lega temprata a induzione con tripla costolatura. Perni di collegamento trattati termicamente. Dispositivo idraulico di regolazione cingoli con meccanismo di tensionamento ammortizzato.

• Numero di rulli e pattini dei cingoli su ciascun lato

Rulli superiori (pattini standard): 2
Rulli inferiori: 9
Numero di maglie e di pattini per lato: 48
Lunghezza totale cingolo: 4940 mm

* Impianto idraulico

Il cervello dell'escavatore è il sistema elettronico di ottimizzazione della potenza (e-EPOS, Electronic Power Optimising System). Questo sistema permette di ottimizzare l'efficienza dell'impianto idraulico in tutte le condizioni di lavoro, riducendo contemporaneamente al minimo il consumo di carburante. Il sistema e-EPOS è collegato all'unità di controllo elettronico del motore mediante una connessione di trasferimento dati per armonizzare il funzionamento del motore e dei sistemi idraulici.

- L'impianto idraulico consente operazioni indipendenti o combinate
- Le due velocità di traslazione offrono la scelta tra una coppia maggiore o una velocità più elevata
- Sistema pompa cross-sensing per ridurre i consumi
- Sistema di decelerazione automatica
- Quattro modalità operative, quattro modalità di erogazione della potenza
- Pulsante per il controllo della portata nei circuiti idraulici ausiliari
- Controllo della portata della pompa assistito da computer
- Valvola di comando principale a centro chiuso con controllo pompa elettroidraulico (DX340LC-3)

• Pompe principali

DX300LC-3 / DX340LC-3

Pompa tandem a pistone assiale
Portata max.: 2 x 248 l/min / 2 x 360 l/min
Cilindrata: 138 cm³/rev. / 200 cm³/rev.
Peso: 130 kg / 180 kg

• Pompa pilota

DX300LC-3 / DX340LC-3

Pompa a ingranaggi, portata max.: 28,5 l/min / 24,1 l/min
Cilindrata: 15 cm³/rev. / 10,8 cm³/rev.
Pressione valvola di sicurezza: 40 kgf/cm² / 40,8 kgf/cm²

• Pressione sistema max.

Braccio/bilanciere/benna
Lavoro/traslazione: 350 kg/cm² [+10/0]
Rotazione: 295 kg/cm² [+10/0]
Potenza: 370 kg/cm² [+10/0]

* Cilindri idraulici

Bielle e corpi cilindri in acciaio ad alta resistenza. Meccanismo di ammortizzazione montato su tutti i cilindri per un funzionamento senza scosse e una maggiore durata utile dei pistoni.

Cilindri	Quantità	Alesaggio x diametro stelo x corsa (mm) DX300LC-3 / DX340LC-3
Braccio	2	140 x 95 x 1450 / 150 x 100 x 1450
Bilanciere	1	150 x 105 x 1670 / 170 x 120 x 1805
Benna	1	135 x 90 x 1150 / 150 x 100 x 1300
Benna SLR	1	95 x 65 x 900
Braccio articolato	1	170 x 115 x 1341 / 180 x 110 x 1300

* Meccanismo di brandeggio

- Coppia elevata, motore a pistone assiale con riduttore planetario a bagno d'olio
- Ralla di rotazione: cuscinetto a una corona di sfere con corona dentata interna temprata a induzione
- Pignone e ingranaggi interni a bagno d'olio
- DX300LC-3: velocità di rotazione max.: da 0 a 9,9 giri/min
- DX340LC-3: velocità di rotazione max.: da 0 a 10,0 giri/min
- DX300LC-3: coppia di rotazione max.: 12137 kgf/m
- DX340LC-3: coppia di rotazione max.: 14573 kgf/m

* Trazione

Ogni cingolo è azionato per mezzo di un riduttore planetario da un motore indipendente a pistoni assiali e coppia elevata. Due leve / pedali di comando garantiscono una traslazione fluida con controrotazione a richiesta.

• Velocità di traslazione (bassa/alta)	DX300LC-3 / DX340LC-3
	3,0 - 5,3 km/h / 3,4 - 5,7 km/h
• Trazione massima (marcia alta/bassa)	DX300LC-3 / DX340LC-3
	(Eff. = 85-75%) 29,7 - 14,5 ton / 32,2 - 17,4 t
• Pendenza max. superabile	
	35° / 70%

* Capacità dei serbatoi

• Serbatoio carburante	DX300LC-3 / DX340LC-3
	500 l / 600 l
• Sistema di raffreddamento (capacità radiatore)	DX300LC-3 / DX340LC-3
	50 l / 52 l
• Serbatoio olio idraulico	DX300LC-3 / DX340LC-3
	Sistema (serbatoio pieno): 280 l / 380 l
• Olio motore	
	36 l
• Comando di brandeggio	
	6 l
• Sistema di traslazione	
	2 x 7 l

* Emissioni acustiche

I livelli di potenza sonora sono conformi alle normative ambientali (valori dinamici).

• Livello di potenza sonora (LwA)	DX300LC-3 / DX340LC-3
	Garantito: 103 dB(A) / 104 dB(A)
	Misurato: 102 dB(A) / 102 dB(A) (2000/14/EC)
• Livello di pressione sonora (LpA) nel posto guida	
	71 dB(A) (ISO 6396)

* Benne

Benna tipo	Capacità (m ³)	Larghezza (mm)		Peso (kg)	Braccio: 6245 mm Carreggiata standard / ridotta			Braccio articolato: 6255 mm Carreggiata standard / ridotta			Braccio SLR: 10000 mm Bilanciere: 7000 mm
		SAE	Con taglianti laterali		Senza taglianti laterali	Bilanciere: 2500 mm	Bilanciere: 3100 mm	Bilanciere: 3750 mm	Bilanciere: 2500 mm	Bilanciere: 3100 mm	
GP	0,64	1167	1083	445							B
	0,80	1037	962	860	A / A	A / A	A / A	A / A	A / A	A / A	
	1,03	1247	1172	990	A / A	A / A	A / B	A / A	A / A	A / A	
	1,27	1286	1220	1180	A / A	A / B	A / C	A / A	A / B	A / C	
	1,51	1657	1582	1220	A / C	B / D	C / D	A / B	C / C	C / D	
	1,75	1867	1792	1310	B / D	C / D	D / -	B / C	C / D	D / -	
HD	1,07	1134	1068	1080	A / A	A / A	A / B	A / A	A / A	A / B	
	1,27	1286	1220	1180	A / B	A / C	B / C	A / A	A / B	A / C	
	1,46	1424	1358	1250	A / C	B / D	C / D	A / B	C / C	B / D	
Roccia	1,16	1167	1083	1180	A / A	A / B	A / C	A / A	A / B	A / C	

Benna tipo	Capacità (m ³)	Larghezza (mm)		Peso (kg)	Braccio: 6500 mm Carreggiata standard / ridotta			Braccio articolato: 6520 mm Carreggiata standard / ridotta		
		SAE	Con taglianti laterali		Senza taglianti laterali	Bilanciere: 2600 mm	Bilanciere: 3200 mm	Bilanciere: 3950 mm	Bilanciere: 2600 mm	Bilanciere: 3200 mm
GP	1,25	1278	1228	1249	A / A	A / A	A / B	A / A	A / A	A / B
	1,49	1460	1410	1344	A / A	A / B	B / C	A / A	A / B	B / C
	1,61	1550	1500	1392	A / A	A / B	B / C	A / A	A / B	C / D
	1,83	1718	1668	1522	A / B	B / C	C / D	B / C	B / C	C / D
HD	1,20	1134	1068	1290	A / A	A / A	A / A	A / A	A / A	A / B
	1,42	1286	1220	1414	A / A	A / A	B / C	A / A	A / B	B / C
	1,65	1438	1372	1512	A / B	B / C	C / D	A / B	B / C	C / D
	1,79	1526	1460	1596	A / B	B / C	C / D	B / C	B / C	D / -
	2,01	1676	1610	1692	B / C	C / D	D / -	B / C	C / D	D / -
Roccia	1,28	-	1382	1427	A / A	A / A	A / B	A / A	A / A	A / B

Come da ISO 10567 e SAE J296, lunghezza del bilanciere senza innesto rapido. A scopo puramente illustrativo.

A: adatta per materiali con densità inferiore o uguale a 2100 kg/m³ / B: adatta per materiali con densità inferiore o uguale a 1800 kg/m³

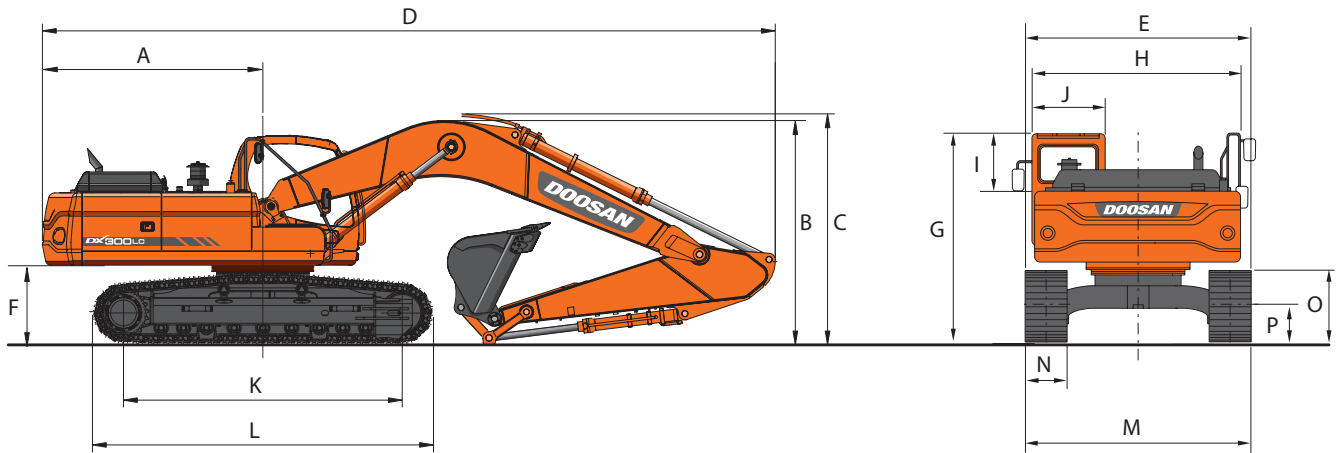
C: adatta per materiali con densità inferiore o uguale a 1500 kg/m³ / D: adatta per materiali con densità inferiore o uguale a 1200 kg/m³ / - : Non consigliata

* Forze di scavo (ISO)

Pattini: 600 mm (SLR: 800 mm)		Braccio: 6245 mm Bilanciere: 3,10 m Benna: 1,27 m ³	Braccio: 6245 mm Bilanciere: 2,50 m Benna: 1,51 m ³	Braccio: 6245 mm Bilanciere: 3,75 m Benna: 1,03 m ³	Braccio SLR: 10 m Bilanciere: 7,00 m Benna: 0,64 m ³	Braccio art.: 6,25 m Bilanciere: 3,10 m Benna: 1,27 m ³	Braccio art.: 6,25 m Bilanciere: 2,50 m Benna: 1,51 m ³	Braccio art.: 6,25 m Bilanciere: 3,75 m Benna: 1,03 m ³
BENNA (norm/power boost)	t	18,9 / 20,0	18,9 / 20,0	18,9 / 20,0	10,0 / 10,5	16,9 / 18,0	16,9 / 18,0	16,9 / 18,0
BILANCIERE (norm/power boost)	kN	185,3 / 196,1	185,3 / 196,1	185,3 / 196,1	98,1 / 102,9	165,7 / 176,5	165,7 / 176,5	165,7 / 176,5
	t	13,2 / 13,9	16,0 / 17,0	11,7 / 12,4	7,1 / 7,5	13,2 / 13,9	16,0 / 17,0	11,7 / 12,4
	kN	129,4 / 136,3	156,9 / 166,7	114,7 / 121,6	69,6 / 73,5	129,4 / 136,3	156,9 / 166,7	114,7 / 121,6

Pattini: 600 mm		Braccio: 6,5 m Bilanciere: 3,20 m Benna: 1,49 m ³	Braccio: 6,5 m Bilanciere: 2,60 m Benna: 1,83 m ³	Braccio: 6,5 m Bilanciere: 3,95 m Benna: 1,25 m ³	Braccio art.: 6,52 m Bilanciere: 3,20 m Benna: 1,49 m ³	Braccio art.: 6,52 m Bilanciere: 2,60 m Benna: 1,83 m ³	Braccio art.: 6,52 m Bilanciere: 3,95 m Benna: 1,25 m ³
BENNA (norm/power boost)	t	24,4 / 25,9	24,4 / 25,9	24,4 / 25,9	24,4 / 25,9	24,4 / 25,9	24,4 / 25,9
BILANCIERE (norm/power boost)	kN	239,3 / 254,0	239,3 / 254,0	239,3 / 254,0	239,3 / 254,0	239,3 / 254,0	239,3 / 254,0
	t	17,9 / 18,9	22,0 / 23,3	15,1 / 16,0	17,9 / 18,9	22,0 / 23,3	15,1 / 16,0
	kN	175,5 / 185,3	215,7 / 228,5	148,1 / 156,9	175,5 / 185,3	215,7 / 228,5	148,1 / 156,9

Dimensioni

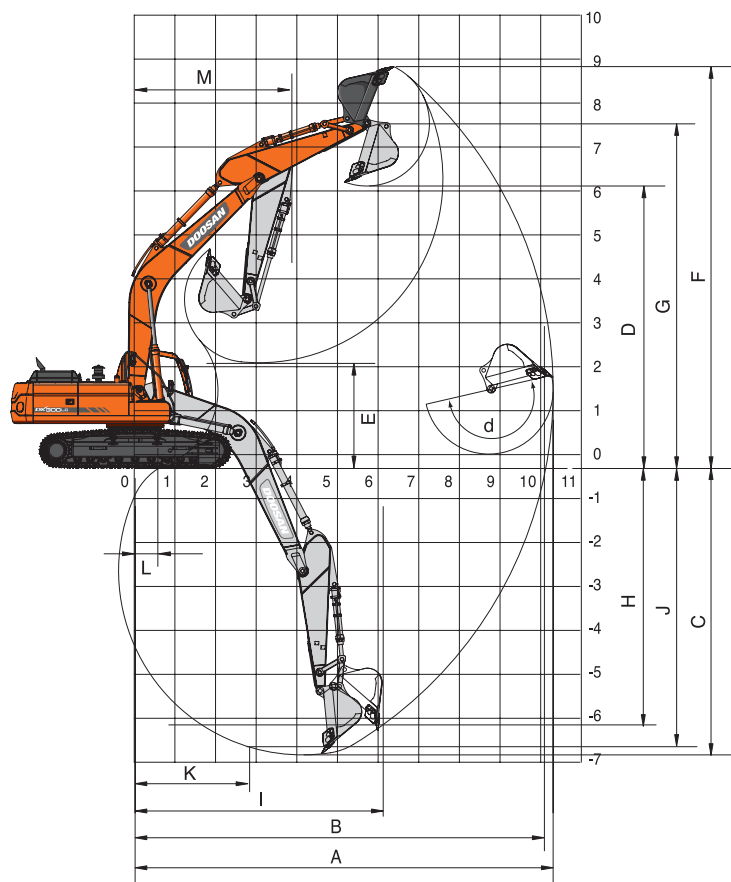


* Dimensioni braccio monoblocco e articolato

	DX300LC-3							DX340LC-3					
	Monoblocco: 6245			SLR: 10000	Articolato: 3245 + 3050			Monoblocco: 6500			Articolato: 3440 + 3100		
Lunghezza braccio - mm													
Lunghezza bilanciere - mm	3100	2500	3750	7000	3100	2500	3750	3200	2600	3950	3200	2600	3950
Capacità della benna - m ³	1,27	1,51	1,03	0,64	1,27	1,51	1,03	1,49	1,83	1,25	1,49	1,83	1,25
A Raggio di rotazione posteriore - mm	3200	3200	3200	3200	3200	3200	3200	3500	3500	3500	3500	3500	3500
B Altezza di trasporto (braccio) - mm	3265	3385	3455	3365	3465	3455	3700	3225	3495	3420	3505	3465	3860
C Altezza di trasporto (al flessibile) - mm	3370	3495	3575	3475	3465	3455	3700	3390	3640	3550	3555	3515	3910
D Lunghezza di trasporto - mm	10540	10720	10650	14290	10630	10760	10650	11280	11380	11300	11315	11315	11250
E Larghezza di trasporto (std) - mm	3200	3200	3200	3200	3200	3200	3200	3280	3280	3280	3280	3280	3280
E Larghezza di trasporto (ridotta) - mm	3000	3000	3000	3000	3000	3000	3000	3000	3000	3000	3000	3000	3000
F Altezza libera sotto il contrappeso - mm	1150	1150	1150	1155	1150	1150	1150	1195	1195	1195	1195	1195	1195
G Altezza al tetto della cabina - mm	3065	3065	3065	3070	3065	3065	3065	3125	3125	3125	3125	3125	3125
H Larghezza corpo - mm	2960	2960	2960	2960	2960	2960	2960	2990	2990	2990	2990	2990	2990
I Altezza cabina al di sopra del corpo - mm	845	845	845	845	845	845	845	845	845	845	845	845	845
J Larghezza cabina - mm	1010	1010	1010	1010	1010	1010	1010	1010	1010	1010	1010	1010	1010
K Interasse - mm	4040	4040	4040	4040	4040	4040	4040	4040	4040	4040	4040	4040	4040
L Lunghezza cingolo - mm	4940	4940	4940	4940	4940	4940	4940	4940	4940	4940	4940	4940	4940
M Larghezza sottocarro (std) - mm	3200	3200	3200	3200	3200	3200	3200	3280	3280	3280	3280	3280	3280
M Larghezza sottocarro (ridotta) - mm	3000	3000	3000	-	3000	3000	3000	3000	3000	3000	3000	3000	3000
N Larghezza pattini - mm	600	600	600	800	600	600	600	600	600	600	600	600	600
O Altezza cingolo - mm	1048	1048	1048	1058	1048	1048	1048	1048	1048	1048	1048	1048	1048
P Altezza minima da terra - mm	500	500	500	505	500	500	500	510	510	510	510	510	510

* Peso dei componenti

Elemento	unità di misura	DX300LC-3	DX340LC-3	Note
Sovrastruttura senza gruppo anteriore	kg	13240	15040	con contrappeso
Contrappeso std. / SLR	kg	5300 / 6300	7100 / -	
Gruppo struttura inferiore	kg	10740	11760	
Gruppo anteriore	kg	6000	7280	
Braccio	kg	2310 (6245 mm)	2697 (6500 mm)	boccola inclusa
Bilanciere	kg	1050 (3100 mm)	1251 (3200 mm)	boccola inclusa
Benna	kg	1120 (1,27 m ³)	1385 (1,49 m ³)	
Cilindro braccio (ciascuno)	kg	260	287	
Cilindro bilanciere	kg	335	437	
Cilindro della benna	kg	215	266	
Braccio (10000 mm - SLR)	kg	3035	-	
Braccio articolato	kg	2510	3062	
Cilindro del braccio articolato	kg	370	477	
Gruppo struttura inferiore	kg	10660	11640	carreggiata ridotta 3 m



* Campo operativo braccio monoblocco e articolato

Lunghezza braccio - mm	DX300LC-3							DX340LC-3					
	Monoblocco: 6245				SLR: 10000	Articolato: 3250 + 3050			Monoblocco: 6500			Articolato: 3440 + 3100	
Lunghezza bilanciere - mm	3100	2500	3750	7000	3100	2500	3750	3200	2600	3950	3200	2600	3950
Capacità della benna - m ³	1,27	1,51	1,03	0,64	1,27	1,51	1,03	1,49	1,83	1,25	1,49	1,83	1,25
A Sbraccio di scavo max. - mm	10725	10155	11240	17510	10860	11280	11415	11170	10585	11930	11380	10770	12150
B Sbraccio di scavo max. (al suolo) - mm	10530	9950	11065	17390	10670	10075	11235	10970	10380	11745	11185	10565	11975
C Profondità di scavo max. - mm	7305	6700	7950	13780	7010	6510	7605	7535	6935	8290	7350	6740	8135
D Altezza di carico max. - mm	7280	6990	7395	11975	8895	8415	9255	7175	6865	7635	9065	8560	9900
E Altezza di carico min. - mm	2055	3360	2110	1450	3540	4260	2920	2710	3315	1955	3645	4385	3005
F Altezza di scavo max. - mm	10325	10010	10405	14195	12085	11615	12450	10320	9970	10815	12455	11925	13305
G Altezza perno benna max. - mm	8880	8585	8990	13290	10495	7970	10855	8880	8570	9340	10765	10245	11605
H Profondità parete verticale max. - mm	6125	5395	6600	11590	6650	5915	7135	5890	5090	6830	5935	5250	6750
I Raggio verticale max. - mm	6840	6840	7070	10900	6330	6360	6580	7720	7715	7785	7550	7510	7680
J Profondità di scavo max. (livello 8') - mm	7110	6465	7755	13395	6905	6295	7515	7345	6720	8155	7170	6540	7970
K Raggio min. (livello 8') - mm	3000	2970	2920	4140	1800	1825	1820	3320	3270	3395	2395	2430	2380
L Sbraccio di scavo min. - mm	510	1925	-340	785	1155	2300	-1980	710	2175	-349	1780	2745	1005
M Raggio di brandeggio min. - mm	4040	4045	4050	6120	2820	3015	3015	4455	4480	4515	3440	3635	3510
d Angolo benna - (°)	175	176	174	169	175	176	174	178	178	178	178	178	178



Capacità di sollevamento

Configurazione standard

Carreggiata standard: 3200 mm • Braccio: 6245 mm • Bilanciere: 3100 mm • Senza benna • Pattini: 600 mm • Contrappeso: 5300 kg

Unità: 1000 kg

A (m) \ B (m)	1,5		3,0		4,5		6,0		7,5		9,0		Sollevamento max.		A (m)	
7,5														* 5,41	* 5,41	7,27
6,0							* 6,88	* 6,88	* 6,80	5,75				* 5,20	4,92	8,19
4,5					* 9,57	* 9,57	* 8,01	7,94	* 7,28	5,60				* 5,22	4,31	8,77
3,0					* 12,67	11,44	* 9,49	7,49	* 8,04	5,38				* 5,41	3,99	9,07
1,5					* 15,24	10,65	* 10,91	7,08	8,31	5,16	* 5,96	4,04		* 5,79	3,87	9,10
0 (Suolo)					* 16,49	10,28	11,41	6,82	8,13	5,00				6,34	3,94	8,89
-1,5	* 8,59	* 8,59	* 12,25	* 12,25	* 16,64	10,19	11,27	6,70	8,05	4,93				6,85	4,24	8,40
-3,0	* 13,98	* 13,98	* 18,94	* 18,94	* 15,88	10,28	11,31	6,73	8,12	4,99				7,99	4,92	7,59
-4,5			* 19,28	* 19,28	* 13,89	10,56	* 10,23	6,95						* 9,46	6,49	6,32

Opzione 1

Carreggiata standard: 3200 mm • Braccio: 6245 mm • Bilanciere: 2500 mm • Senza benna • Pattini: 800 mm • Contrappeso: 5300 kg

Unità: 1000 kg

A (m) \ B (m)	3,0		4,5		6,0		7,5		Sollevamento max.		A (m)	
7,5						* 7,40	* 7,40			* 7,60	7,31	6,55
6,0						* 7,73	* 7,73	* 7,61	5,80	* 7,63	5,70	7,57
4,5			* 10,92	* 10,92	* 8,81	7,99	* 7,91	5,68	7,74	4,92	8,19	
3,0			* 14,01	11,39	* 10,21	7,57	* 8,57	5,48	7,18	4,53	8,50	
1,5			* 16,14	10,76	* 11,47	7,21	8,51	5,30	7,02	4,40	8,54	
0 (Suolo)			* 16,79	10,55	11,70	7,01	8,38	5,18	7,24	4,51	8,31	
-1,5	* 12,52	* 12,52	* 16,48	10,56	11,64	6,95	8,36	5,16	7,94	4,92	7,79	
-3,0	* 20,82	* 20,82	* 15,29	10,72	* 11,56	7,05			9,56	5,87	6,90	
-4,5	* 16,94	* 16,94	* 12,55	11,09					* 10,05	8,39	5,46	

Opzione 2

Carreggiata standard: 3200 mm • Braccio: 6245 mm • Bilanciere: 3750 mm • Senza benna • Pattini: 850 mm • Contrappeso: 5300 kg

Unità: 1000 kg

A (m) \ B (m)	1,5		3,0		4,5		6,0		7,5		9,0		Sollevamento max.		A (m)
7,5									* 5,64	* 5,64			* 4,48	* 4,48	7,92
6,0									* 6,03	6,03			* 4,36	* 4,36	8,78
4,5							* 7,12	* 7,12	* 6,61	5,84	* 5,69	4,31	* 4,39	4,05	9,32
3,0					* 11,21	* 11,21	* 8,67	7,84	* 7,45	5,59	6,65	4,19	* 4,57	3,77	9,60
1,5					* 14,11	11,17	* 10,23	7,37	* 8,34	5,34	6,51	4,06	* 4,90	3,65	9,63
0 (Suolo)			* 8,56	* 8,56	* 15,91	10,62	* 11,43	7,03	8,37	5,14	6,39	3,96	* 5,44	3,70	9,43
-1,5	* 8,53	* 8,53	* 12,26	* 12,26	* 16,56	10,42	11,57	6,85	8,24	5,02			* 6,35	3,93	8,97
-3,0	* 12,59	* 12,59	* 17,19	* 17,19	* 16,26	10,43	11,54	6,82	8,23	5,01			7,25	4,46	8,21
-4,5	* 17,56	* 17,56	* 21,26	* 21,26	* 14,89	10,62	* 11,10	6,95					* 9,01	5,60	7,05
-6,0			* 16,38	* 16,38	* 11,59	11,08							* 9,66	8,85	5,24

Configurazione opzionale braccio articolato 1

Carreggiata ridotta: 3000 mm • Braccio articolato: 3245 mm + 3050 mm • Bilanciere: 3100 mm • Senza benna • Pattini: 600 mm • Contrappeso: 5900 kg

Unità: 1000 kg

A (m) \ B (m)	3,0		4,5		6,0		7,5		9,0		Sollevamento max.		A (m)
9,0					6,10 *	6,10 *					6,01 *	6,01 *	6,02
7,5					8,33 *	7,59					5,31 *	5,20	7,43
6,0			8,71 *	8,71 *	9,11 *	7,41	8,15 *	5,13			5,03 *	4,21	8,35
4,5			12,90 *	10,89	10,25 *	7,03	8,48 *	4,97			4,97 *	3,69	8,92
3,0			15,16 *	9,86	11,27 *	6,57	8,98	4,74	6,74	3,55	5,07 *	3,42	9,20
1,5			16,46 *	9,09	12,01 *	6,16	8,73	4,52	6,63	3,46	5,34 *	3,32	9,24
0 (Suolo)			16,28 *	8,75	11,98	5,90	8,55	4,37	6,24 *	3,40	5,83 *	3,39	9,03
-1,5	11,06 *	11,06 *	14,93 *	8,69	11,45 *	5,81	8,48	4,31			6,68 *	3,65	8,55
-3,0	15,30 *	15,30 *	12,52 *	8,82	9,77 *	5,86	7,09 *	4,39			6,46 *	4,24	7,75

Configurazione opzionale braccio articolato 2

Carreggiata standard: 3200 mm • Braccio articolato: 3245 mm + 3050 mm • Bilanciere: 3750 mm • Senza benna • Pattini: 800 mm • Contrappeso: 5900 kg

Unità: 1000 kg

A (m) \ B (m)	3,0		4,5		6,0		7,5		9,0		Sollevamento max.		A (m)
10,5			6,34 *	6,34 *							5,59 *	5,59 *	4,83
9,0					6,17 *	6,17 *					4,53 *	4,53 *	6,86
7,5					6,49 *	6,49 *	5,73 *	5,73 *			4,12 *	4,12 *	8,12
6,0					6,89 *	6,89 *	6,69 *	6,31			3,95 *	3,95 *	8,96
4,5	9,29 *	9,29 *	8,91 *	8,91 *	8,51 *	8,51 *	7,50 *	6,11	5,81 *	4,51	3,93 *	3,93 *	9,49
3,0			13,22 *	12,63	9,99 *	8,19	8,04 *	5,85	6,44 *	4,39	4,03 *	3,83	9,76
1,5			14,90 *	11,64	10,87 *	7,70	8,68 *	5,58	6,69 *	4,26	4,25 *	3,73	9,80
0 (Suolo)			15,32 *	11,08	11,25 *	7,35	8,76	5,38	6,70	4,15	4,64 *	3,79	9,60
-1,5	10,63 *	10,63 *	14,57 *	10,89	10,94 *	7,17	8,53 *	5,27	6,53 *	4,12	5,28 *	4,04	9,15
-3,0	15,40 *	15,40 *	12,78 *	10,94	9,80 *	7,16	7,47 *	5,28			5,94 *	4,57	8,40
-4,5			9,74 *	9,74 *	7,45 *	7,33					5,15 *	5,15 *	7,28

Configurazione opzionale carreggiata ridotta

Carreggiata ridotta: 3000 mm • Braccio: 6245 mm • Bilanciere: 3100 mm • Senza benna • Pattini: 600 mm • Contrappeso: 5300 kg

Unità: 1000 kg

B (m)	1,5		3,0		4,5		6,0		7,5		9,0		Sollevamento max.		A (m)	
7,5														* 5,41	5,16	7,27
6,0							* 6,88	* 6,88	* 6,80	4,87				* 5,20	4,15	8,19
4,5					* 9,57	* 9,57	* 8,01	6,69	* 7,28	4,72				* 5,22	3,61	8,77
3,0					* 12,67	9,41	* 9,49	6,26	* 8,04	4,51	* 5,96	3,37		* 5,41	3,33	9,07
1,5					* 15,24	8,67	* 10,91	5,87	8,29	4,30	6,29	3,28		* 5,79	3,22	9,10
0 (Suolo)					* 16,49	8,32	11,38	5,61	8,11	4,14				6,33	3,27	8,89
-1,5	* 8,59	* 8,59	* 12,25	* 12,25	* 16,64	8,24	11,25	5,50	8,03	4,07				6,84	3,51	8,40
-3,0	* 13,98	* 13,98	* 18,94	16,04	* 15,88	8,33	11,29	5,53	8,10	4,13				7,97	4,08	7,59
-4,5			* 19,28	16,52	* 13,89	8,59	* 10,23	5,74						* 9,46	5,38	6,32

Configurazione opzionale carreggiata ridotta 2

Carreggiata ridotta: 3000 mm • Braccio: 6245 mm • Bilanciere: 2500 mm • Senza benna • Pattini: 600 mm • Contrappeso: 5300 kg

Unità: 1000 kg

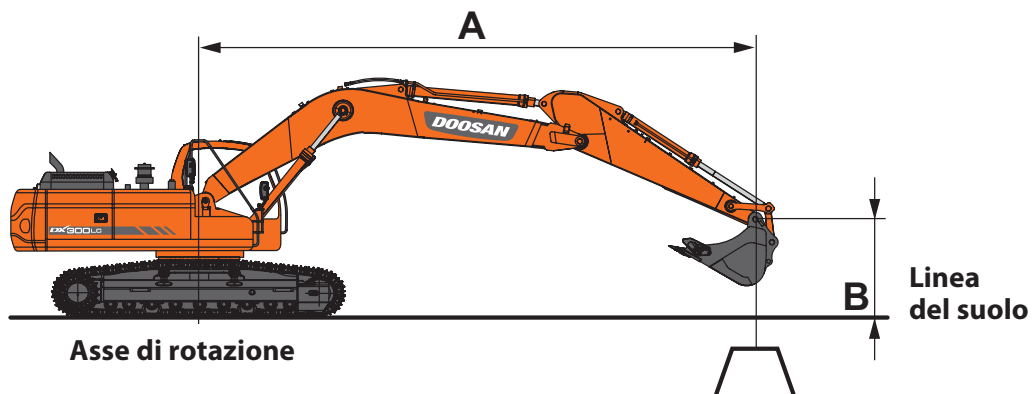
B (m)	3,0		4,5		6,0		7,5		Sollevamento max.		A (m)
7,5					* 7,40	7,06			* 7,60	6,08	6,54
6,0					* 7,73	6,92	* 7,61	4,79	* 7,63	4,72	7,56
4,5			* 10,90	10,07	* 8,81	6,58	* 7,91	4,68	7,54	4,04	8,19
3,0			* 13,99	9,13	* 10,21	6,18	8,50	4,49	6,99	3,70	8,50
1,5			* 16,14	8,54	* 11,47	5,83	8,29	4,31	6,83	3,58	8,54
0 (Suolo)			* 16,79	8,34	11,39	5,64	8,15	4,19	7,04	3,65	8,31
-1,5	* 12,48	* 12,48	* 16,49	8,35	11,33	5,58	8,13	4,17	7,72	3,98	7,79
-3,0	* 20,84	16,41	* 15,29	8,50	11,44	5,67			9,62	4,76	6,90
-4,5	* 16,96	16,94	* 12,57	8,85					* 10,05	6,76	5,47

Opzione SLR (braccio a sbraccio super lungo)

Carreggiata standard: 3200 mm • Braccio: 10000 mm • Bilanciere: 7000 mm • Senza benna • Pattini: 800 mm • Contrappeso: 6300 kg

Unità: 1000 kg

B (m)	1,5		3,0		4,5		6,0		7,5		9,0		10,5		12,0		13,5		15,0		Sollevamento max.							
12,0																					1,47 *	1,47 *	12,85					
10,5																1,88 *	1,88 *				1,41 *	1,41 *	13,90					
9,0																2,58 *	2,58 *				1,38 *	1,38 *	14,71					
7,5																2,81 *	2,81 *	2,57	1,84 *	1,84 *	1,37 *	1,37 *	15,34					
6,0																3,02 *	3,02 *	2,95 *	2,48	2,42 *	1,98	1,38 *	1,38 *	15,80				
4,5																3,83 *	3,83 *	3,50 *	3,50 *	3,28 *	2,95	3,12 *	2,37	2,84 *	1,91	1,41 *	1,41 *	16,10
3,0					9,36 *	9,36 *	6,56 *	6,56 *	5,20 *	5,20 *	4,41 *	4,38	3,91 *	3,46	3,56 *	2,77	3,33 *	2,25	3,10	1,83	1,46 *	1,46 *	16,26					
1,5					6,44 *	6,44 *	7,93 *	6,83	6,07 *	5,13	5,00 *	4,00	4,32 *	3,20	3,86 *	2,60	3,55 *	2,13	3,01	1,75	1,52 *	1,47	16,28					
0 (Suolo)			3,28 *	3,28 *	5,76 *	5,76 *	8,99 *	6,16	6,82 *	4,67	5,53 *	3,68	4,71 *	2,97	4,12	2,43	3,46	2,01	2,93	1,67	1,62 *	1,45	16,16					
-1,5	3,85 *	3,85 *	4,35 *	4,35 *	6,22 *	6,22 *	9,69 *	5,76	7,39 *	4,34	5,94	3,43	4,80	2,79	3,98	2,30	3,36	1,92	2,87	1,61	1,74 *	1,46	15,90					
-3,0	4,82 *	4,82 *	5,43 *	5,43 *	7,09 *	7,09 *	10,08 *	5,57	7,41	4,15	5,75	3,27	4,66	2,66	3,87	2,20	3,28	1,85	2,83	1,57	1,91 *	1,50	15,49					
-4,5	5,85 *	5,85 *	6,58 *	6,58 *	8,22 *	8,22 *	10,22 *	5,51	7,31	4,05	5,65	3,17	4,58	2,58	3,81	2,14	3,25	1,82			2,14 *	1,58	14,91					
-6,0	6,93 *	6,93 *	7,81 *	7,81 *	9,58 *	8,60	10,14 *	5,55	7,30	4,04	5,63	3,15	4,55	2,56	3,80	2,13	3,26	1,83			2,47 *	1,72	14,15					
-7,5	8,11 *	8,11 *	9,19 *	9,19 *	11,21 *	8,84	9,83 *	5,67	7,38	4,11	5,67	3,19	4,59	2,59	3,85	2,18					2,97 *	1,95	13,18					
-9,0	9,41 *	9,41 *	10,78 *	10,78 *	11,98 *	9,18	9,25 *	5,88	7,46 *	4,25	5,79	3,30	4,70	2,69							3,83 *	2,31	11,94					
-10,5			12,68 *	12,68 *	10,60 *	9,64	8,29 *	6,19	6,72 *	4,49	5,52 *	3,51									4,56 *	2,96	10,33					
-12,0					8,48 *	8,48 *	6,70 *	6,65	5,34 *	4,87												4,78 *	4,38	8,16				



1. Le capacità di sollevamento indicate sono conformi alla norma ISO 10567.
2. Il punto di carico è sull'estremità terminale del bilanciere.
3. * = I carichi nominali si basano sulla capacità idraulica.
4. I carichi nominali indicati non superano il 75% del carico di ribaltamento o l'87% della capacità di sollevamento idraulica.
5. I pesi degli accessori di sollevamento devono essere sottratti o aggiunti alle capacità di sollevamento sopra indicate.
6. Le configurazioni descritte non riflettono necessariamente l'attrezzatura standard della macchina.

: Capacità nominale anteriore
 : Capacità nominale sui lati o per rotazioni a 360°

Configurazione standard

Carreggiata standard: 3280 mm • Braccio: 6500 mm • Bilanciere: 3200 mm • Senza benna • Pattini: 600 mm • Contrappeso: 7100 kg

Unità: 1000 kg

A (m) \ B (m)	1,5		3,0		4,5		6,0		7,5		9,0		Sollevamento max.		A (m)	
7,5										* 8,12	7,46			* 7,79	7,06	7,73
6,0										* 8,25	7,38			* 7,60	5,82	8,60
4,5					* 12,65	* 12,65	* 10,15	10,1	* 8,89	7,14	7,92	5,30		* 7,68	5,15	9,15
3,0					* 16,12	14,45	* 11,80	9,49	* 9,74	6,84	7,77	5,17		7,23	4,80	9,42
1,5					* 18,58	13,48	* 13,23	8,97	10,02	6,55	7,62	5,02		7,08	4,67	9,45
0 (Suolo)					* 19,37	13,08	13,72	8,64	9,79	6,35	7,51	4,92		7,25	4,75	9,23
-1,5			* 14,99	* 14,99	* 18,97	13,01	13,57	8,51	9,69	6,25				7,80	5,10	8,75
-3,0	* 17,82	* 17,82	* 23,40	* 23,40	* 17,57	13,15	* 13,36	8,56	9,75	6,31				8,99	5,85	7,96
-4,5			* 19,80	* 19,80	* 14,87	13,49	* 11,25	8,80						* 9,52	7,55	6,73

Opzione 1

Carreggiata standard: 3280 mm • Braccio: 6500 mm • Bilanciere: 2600 mm • Senza benna • Pattini: 600 mm • Contrappeso: 7100 kg

Unità: 1000 kg

A (m) \ B (m)	1,5		3,0		4,5		6,0		7,5		9,0		Sollevamento max.		A (m)	
7,5														* 9,06	8,24	7,00
6,0							* 9,70	* 9,70	* 9,00	7,28				* 8,94	6,58	7,95
4,5					* 14,17	* 14,17	* 11,01	9,93	* 9,52	7,07				8,57	5,74	8,54
3,0							* 12,55	9,37	* 10,26	6,80				7,99	5,31	8,83
1,5							* 13,76	8,92	10,01	6,55				7,82	5,17	8,86
0 (Suolo)					* 19,38	13,13	13,74	8,67	9,83	6,39				8,05	5,29	8,63
-1,5					* 18,48	13,18	13,67	8,61	9,79	6,36				8,78	5,75	8,11
-3,0			* 21,46	* 21,46	* 16,64	13,39	* 12,84	8,73						* 10,15	6,78	7,25
-4,5			* 16,82	* 16,82	* 13,24	* 13,24								* 9,95	9,35	5,88

Opzione 2

Carreggiata standard: 3280 mm • Braccio: 6500 mm • Bilanciere: 3200 mm • Senza benna • Pattini: 800 mm • Contrappeso: 7100 kg

Unità: 1000 kg

A (m) \ B (m)	1,5		3,0		4,5		6,0		7,5		9,0		Sollevamento max.		A (m)	
7,5										* 8,12	7,58			* 7,79	7,18	7,73
6,0										* 8,25	7,50			* 7,60	5,93	8,60
4,5					* 12,65	* 12,65	* 10,15	* 10,15	* 8,89	7,26	8,07	5,40		* 7,68	5,25	9,15
3,0					* 16,12	14,69	* 11,80	9,65	* 9,74	6,96	7,93	5,26		7,37	4,89	9,42
1,5					* 18,58	13,72	* 13,23	9,13	10,21	6,67	7,77	5,12		7,22	4,76	9,45
0 (Suolo)					* 19,37	13,32	13,99	8,81	9,98	6,47	7,66	5,02		7,39	4,85	9,23
-1,5			* 14,99	* 14,99	* 18,97	13,25	13,84	8,67	9,88	6,37				7,95	5,20	8,75
-3,0	* 17,83	* 17,83	* 23,40	* 23,40	* 17,57	13,39	* 13,36	8,72	9,94	6,43				9,16	5,96	7,96
-4,5			* 19,80	* 19,80	* 14,87	13,73	* 11,25	8,96						* 9,52	7,69	6,73

Configurazione opzionale carreggiata ridotta 1

Carreggiata ridotta: 3000 mm • Bilanciere: 3200 mm • Senza benna • Pattini: 600 mm • Contrappeso: 7100 kg

Unità: 1000 kg

A (m) \ B (m)	1,5		3,0		4,5		6,0		7,5		9,0		Sollevamento max.		A (m)	
7,5										* 8,12	6,70			* 7,79	6,34	7,73
6,0										* 8,25	6,62			* 7,60	5,21	8,60
4,5					* 12,65	* 12,65	* 10,15	9,01	* 8,89	6,39	7,89	4,73		7,68	4,59	9,15
3,0					* 16,12	12,67	* 11,80	8,43	* 9,74	6,09	7,74	4,60		7,20	4,26	9,42
1,5					* 18,58	11,74	* 13,23	7,93	9,98	5,81	7,59	4,46		7,05	4,14	9,45
0 (Suolo)					* 19,37	11,36	13,67	7,61	9,75	5,61	7,48	4,36		7,22	4,21	9,23
-1,5			* 14,99	* 14,99	* 18,97	11,30	13,52	7,48	9,65	5,52				7,77	4,51	8,75
-3,0	* 17,83	* 17,83	* 23,40	22,63	* 17,57	11,43	* 13,36	7,52	9,71	5,57				8,95	5,18	7,96
-4,5			* 19,80	* 19,80	* 14,87	11,76	* 11,25	7,76						* 9,52	6,68	6,73

Configurazione opzionale braccio articolato 2

Carreggiata ridotta: 3000 mm • Bilanciere: 2600 mm • Senza benna • Pattini: 600 mm • Contrappeso: 7100 kg

Unità: 1000 kg

A (m) \ B (m)	1,5		3,0		4,5		6,0		7,5		9,0		Sollevamento max.		A (m)	
7,5														* 9,06	7,40	7,00
6,0							* 9,70	9,34	* 9,00	6,52				* 8,94	5,89	7,95
4,5					* 14,17	13,55	* 11,01	8,86	* 9,52	6,32				8,54	5,12	8,54
3,0							* 12,55	8,31	10,25	6,06				7,96	4,73	8,83
1,5							* 13,76	7,87	9,97	5,82				7,79	4,59	8,86
0 (Suolo)					* 19,38	11,42	13,69	7,63	9,80	5,66				8,02	4,69	8,63
-1,5					* 18,48	11,46	13,62	7,58	9,76	5,62				8,75	5,10	8,11
-3,0			* 21,46	* 21,46	* 16,64	11,66	* 12,84	7,69						* 10,15	6,01	7,25
-4,5			* 16,82	* 16,82	* 13,24	12,08								* 9,95	8,27	5,88

Dotazioni standard e opzionali

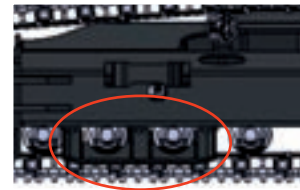
DX300LC-3
DX340LC-3

* Dotazione di serie

Impianto idraulico
Rigenerazione portata braccio e bilanciare
Valvole anti oscillazione brandeggio
Predisposizione per linee ausiliarie
Pulsante Power Boost
Linea idraulica per martello idraulico
Decelerazione fine corsa cilindro e guarnizioni anticontaminanti
Cabina e abitacolo
Struttura antiribaltamento ROPS
Cabina su supporti CabSus, pressurizzata e insonorizzata
Sedile a sospensione pneumatica, riscaldato, regolabile, con poggiatesta e braccioli regolabili
Manopola jug/shuttle
Aria condizionata con climatizzatore
Parabrezza sollevabile con tendina avvolgibile e vetro anteriore inferiore rimovibile
Plafoniera
Tergicristalli parabrezza superiore intermittente
Più vani portaoggetti (es.: portadocumenti sotto il sedile)
Visiera anti pioggia
Pavimento piano, spazioso e facile da pulire
Accendisigari e posacenere
Poggia tazza
Protezione antifurto
Vano isothermico
Indicatore livello carburante
Monitor LCD a colori da 7" (18 cm)
Indicatore regime motore (giri/min)
Regolazione del regime (minimo automatico)
Sbrinamento automatico lunotto posteriore
Quattro modalità operative e quattro modalità di erogazione della potenza
Controllo della portata idraulica ausiliaria
Interruttore accensione/spengimento a distanza autoradio
Presa elettrica 12 V di riserva
Porta di comunicazione seriale per collegamento a PC laptop
Joystick PPC regolabili per il controllo di braccio, bilanciare, benna e brandeggio, con controllo proporzionale per i pulsanti degli accessori e dell'idraulica ausiliaria
Porta USB
Interruttore rigenerazione DPF
Finestrini laterale sinistro e posteriore scorrevoli e dotati di fermo
Vano porta attrezzi
Pedali di traslazione e leve manuali
Chiave master
Sicurezza
Valvole di sicurezza cilindri braccio e bilanciare
Allarme di sovraccarico
Maniglie e gradino di grandi dimensioni
Girofaro
Telecamera posteriore
Piastre anticivolo in metallo perforato
Leva di bloccaggio idraulica di sicurezza
Vetro di sicurezza
Martelletto rompivetro d'emergenza
Specchietti retrovisori destro e sinistro
Arresto d'emergenza del motore
Perni di articolazione in acciaio fuso rinforzato
Pannelli esterni e tappo carburante con serratura
Interruttore di disattivazione della batteria
Luci di lavoro alogene (2 anteriori sul telaio, 4 anteriori sulla cabina, 2 posteriori sulla cabina, 2 sul braccio e 1 sul lato posteriore)
Altro
Monobraccio DX300LC-3: 6,245 m – Bilanciare: 3,10 m / DX340LC-3: 6,50 m – Bilanciare: 3,20 m
Contrappeso DX300LC-3: 5300 kg / DX340LC-3: 7100 kg
Motore diesel DOOSAN DL08K con turbocompressore e iniezione diretta Common Rail, conforme alla normativa europea Stage IIIB e abbinato al sistema e-EPOS
Spegnimento automatico della pompa di riempimento del carburante
Filtro aria a doppio elemento
Prefiltro carburante con sensore separatore dell'acqua
Prefiltro a secco
Filtro antiparticolato diesel
Protezione antipolvere per radiatore/scambiatore di calore olio
Sistema di prevenzione surriscaldamento motore
Sistema di prevenzione riavvio motore
Funzione di autodiagnosi
Alternatore (12 V, 80 A)
Avvisatore acustico elettrico
Cassetta portautensili e parti di ricambio di pronto impiego
Cambio idrostatico automatico a due velocità
Ingrassaggio centralizzato per la ralla di rotazione e i punti di articolazione del gruppo di lavoro
Sistema di gestione degli accessori
Joystick configurabili con schema SAE o ISO
Protezioni per il gruppo di lavoro
Sottocarro
Dispositivo idraulico di regolazione cingoli
Piastre antiscingolamento standard
Maglie cingoli ingrassate e a tenuta
Pattini a tripla costolatura da 600 mm

* Dotazioni opzionali

Cabina e abitacolo
Autoradio MP3/USB con lettore CD
Sicurezza
Cabina FOGS - protezioni anteriore e superiore (ISO 10262)
Protezioni superiori e inferiori per il parabrezza
Telecamera laterale
Altro
Braccio articolato DX300LC-3: 6,30 m con bilanciare da 3,10 m / DX340LC-3: 6,50 m con bilanciare da 3,20 m
Bilancieri DX300LC-3: 2,50 m, 3,75 m (SLR: braccio 10 m con bilanciare da 7 m) / DX340LC-3: 2,60 m, 3,95 m
Contrappeso DX300LC-3: 5900 kg per braccio articolato e 6300 kg per SLR / DX340LC-3: 7100 kg
Sottocarro con protezione per impiego gravoso
Benne Doosan: tutta la gamma di benne GP, HD e per roccia
Martello Doosan: DXB260H e innesti rapidi Doosan
Linee idrauliche per frantumatrice, innesto rapido, benna mordente, inclinazione e rotazione
Filtro aggiuntivo per la linea idraulica del martello
Flottazione del braccio
Tergicristallo per il finestrino anteriore inferiore
Doppia portata
Separatore acqua con riscaldatore
Pre-riscaldatore refrigerante
Depuratore aria a bagno d'olio
Pedale per l'avanzamento rettilineo
Girofaro telescopico
Protezione antiscingolamento a lunghezza intera
Piastra antiscingolamento doppia
Bio oil
Ingrassaggio centralizzato
Sottocarro
Sottocarro a carreggiata stretta 3,00 m
Pattini doppia costolatura da 600 mm
Pattini a tripla costolatura da 700, 800 e 850 mm (+ 900 mm per DX340LC-3)



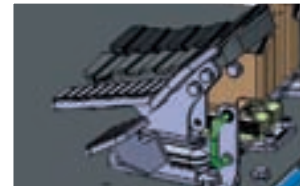
Piastra antiscingolamento doppia

Una nuova piastra antiscingolamento doppia è disponibile per mantenere l'allineamento del cingolo.



Riscaldamento diesel

Migliora la capacità di avviamento a temperature estremamente basse riscaldando carburante e refrigerante.



Pedale per l'avanzamento rettilineo

Migliora il comfort quando l'operatore è impegnato in più operazioni simultanee.



Depuratore aria a bagno d'olio

Migliora il filtraggio dell'aria in ingresso in ambienti operativi particolari come le miniere.



Benne Doosan

Le affidabili benne della gamma Doosan sono disponibili per l'impiego nelle applicazioni più richieste.



Martelli e innesti rapidi Doosan

Doosan offre gli accessori più affidabili e resistenti per le vostre esigenze di demolizione.

Doosan Infracore

Passione per i cambiamenti



Macchinari per le costruzioni

Macchine utensili

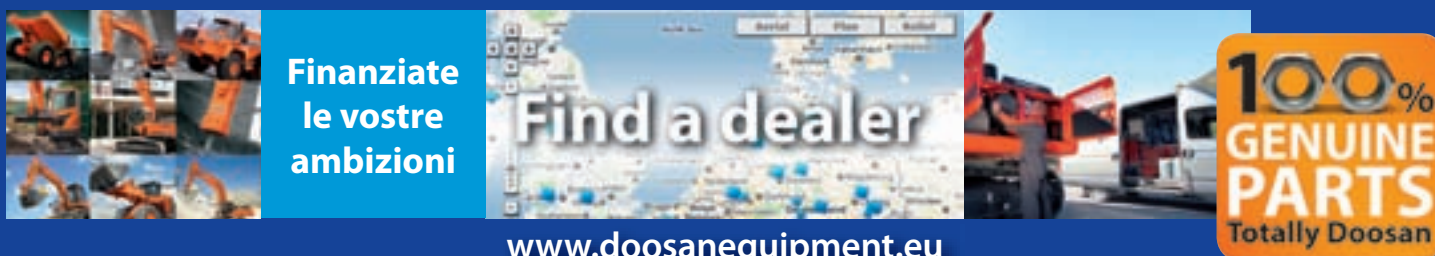
Motori

Passione per le sfide e innovazione sono gli elementi trainanti di Doosan. Nata come piccola azienda a Seoul nel 1896, Doosan è diventata un'azienda globale. Oggi è impegnata nell'attività di supporto infrastrutture (ISB) che comprende impianti industriali, macchinari, attrezzature pesanti, costruzioni, oltre ai molti altri settori in cui è presente il marchio Doosan.

Venite a conoscere il nuovo mondo che Doosan sta costruendo visitando il sito:
www.doosaninfracore.com e www.doosanequipment.eu

Doosan Infracore Construction Equipment

Un partner su cui poter contare



**Finanziate
le vostre
ambizioni**

Find a dealer

**100%
GENUINE
PARTS
Totally Doosan**

www.doosanequipment.eu

Soluzioni finanziarie

Doosan Infracore Financial Services (DI FS) è specializzata nel creare soluzioni finanziarie per soddisfare le più diverse esigenze. Rivolgetevi al vostro concessionario di zona per maggiori informazioni.

Rete di concessionari

La nostra rete estesa di concessionari ha la conoscenza e l'esperienza necessarie per sostenere al meglio i clienti Doosan. Dovunque vi troviate, riceverete sempre l'assistenza che vi aspettate e sulla quale sapete di poter contare!

Ricambi e assistenza

- Assistenza completa per ricambi e manutenzione per tutti i prodotti Doosan
- Ricambi originali della massima qualità
- Ampio staff di professionisti dell'attività post-vendita con formazione in fabbrica



www.doosanequipment.eu