



# **DP100N - DP120N - DP135N - DP150N DP160N**

Specifiche

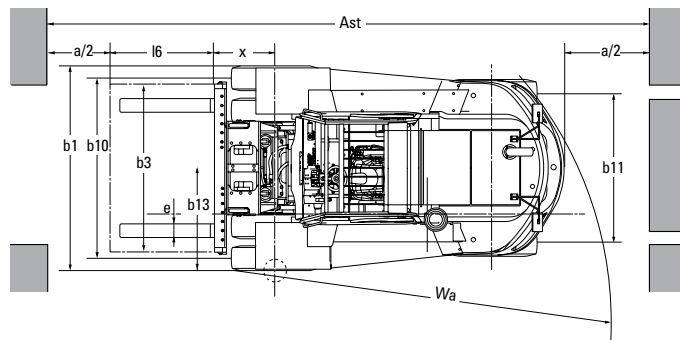
**Carrelli elevatori termici**

10.0 - 16.0 tonnellate

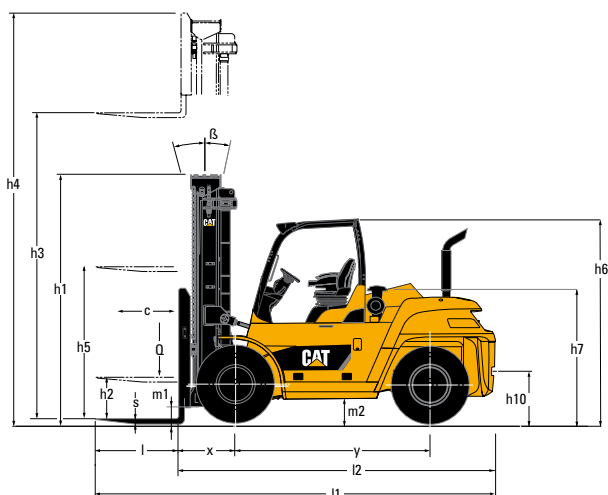


Caratteristiche			Cat Lift Trucks	Cat Lift Trucks	Cat Lift Trucks
1.1	Costruttore (marchio)		DP100N	DP120N	DP135N
1.2	Codice del modello assegnato dal costruttore		Diesel	Diesel	Diesel
1.3	Tipo di trazione: elettrica, diesel, benzina, GPL		Seduto	Seduto	Seduto
1.4	Guida operatore: a piedi, in piedi, seduto				
1.5	Portata	Q (kg)	10000	12000	13500
1.6	Baricentro carico	c (mm)	600	600	600
1.8	Distanza del carico dal centro dell'asse anteriore	x (mm)	770	780	800
1.9	Interasse	y (mm)	2800	2800	2800
Pesi					
2.1	Peso a vuoto, con batteria (montante simplex, altezza di sollevamento min.)	kg	14610	15860	17480
2.2	Carico sugli assali con carico, ant./post. (montante simplex, altezza di sollevamento min.)	kg	22150 / 2460	25130 / 2730	27940 / 3040
2.3	Carico sugli assali senza carico, ant./post. (montante simplex, altezza di sollevamento min.)	kg	7260 / 7350	7230 / 8630	7700 / 9780
Ruote e gruppo di trasmissione					
3.1	Gommatura: V=cushion, L=pneum., SE=Superelast., ant./post.		L / L	L / L	L / L
3.2	Dimensioni gommatura anteriore		10.00 x 20 - 14 PR	10.00 x 20 - 16 PR	12.00 x 20 - 18 PR
3.3	Dimensioni gommatura posteriore		10.00 x 20 - 14 PR	10.00 x 20 - 16 PR	12.00 x 20 - 18 PR
3.5	Numero di ruote, ant./post. (x = motrici)		4x / 2	4x / 2	4x / 2
3.6	Carreggiata al centro delle ruote anteriori	b10 (mm)	1900	1900	1905
3.7	Carreggiata al centro delle ruote posteriori	b11 (mm)	1965	1965	1925
Dimensioni					
4.1	Inclinazione montante, avanti/indietro	$\alpha/\beta$ (°)	15 / 12	15 / 12	15 / 12
4.2	Altezza minimo ingombro (ved. tabella)	h1 (mm)	3087	3087	3332
4.3	Alzata libera (ved. tabella)	h2 (mm)	72	72	88
4.4	Altezza di sollevamento (ved. tabella)	h3 (mm)	3072	3072	3088
4.5	Altezza massimo ingombro	h4 (mm)	4486	4486	4927
4.7	Altezza protezione conducente	h6 (mm)	3015	3020	3060
4.8	Altezza del sedile	h7 (mm)	1915	1915	1960
4.12	Altezza gancio di traino	h10 (mm)	695	695	740
4.19	Lunghezza totale	l1 (mm)	5530	5610	5755
4.20	Lunghezza alla faccia anteriore forche (incluso spessore forche)	l2 (mm)	4310	4390	4535
4.21	Larghezza totale	b1/b2 (mm)	2515	2515	2605
4.22	Dimensioni forche (spessore, larghezza, lunghezza)	s, e, l (mm)	72 x 180 x 1220	79 x 180 x 1220	88 x 180 x 1220
4.23	Piastra portaforche secondo DIN 15 173 A/B/no		No	No	No
4.24	Larghezza piastra portaforche	b3 (mm)	2010	2010	2260
4.31	Altezza dal suolo alla base del montante, con carico	m1 (mm)	260	260	305
4.32	Altezza dal suolo al centro del telaio, con carico (forche abbassate)	m2 (mm)	310	310	355
4.33	Corridoio di stivaggio con pallet 1000 x 1200 (lato presa 1200)	Ast (mm)	5970	6040	6160
4.34a	Corridoio di stivaggio con pallet 800 x 1200 mm (lato presa 800)	Ast (mm)	6170	6240	6360
4.35	Raggio di curvatura	Wa (mm)	4000	4060	4160
4.36	Distanza di rotazione minima	b13 (mm)	1565	1565	1565
Prestazioni					
5.1	Velocità di traslazione, con/senza carico	km/h	26.5 / 31.0	25.0 / 31.0	25.5 / 32.0
5.2	Velocità di sollevamento, con/senza carico	m/s	0.41 / 0.44	0.41 / 0.44	0.34 / 0.37
5.3	Velocità di discesa, con/senza carico	m/s	0.45 / 0.47	0.45 / 0.47	0.45 / 0.48
5.5	Sforzo al gancio, con/senza carico	N	107000 / 34000	121000 / 33000	110000 / 35000
5.7	Pendenza superabile, con/senza carico	%	42.1 / 21.7	42.2 / 19.7	38.9 / 18.8
5.9	Tempo di accelerazione su 10 metri, con/senza carico	s	-	-	-
5.10	Freni di servizio: meccanici, elettrici, idraulici, pneumatici		Pneum./Ildr.	Pneum./Ildr.	Pneum./Ildr.
Motori termici					
7.1	Costruttore / tipo		1204E	1204E	1204E
7.2	Potenza nominale secondo ISO 1585**	kW	129	129	129
7.3	Velocità nominale di regolazione secondo DIN 70 020	rpm	2200	2200	2200
7.4	Numero cilindri / cilindrata	/cm <sup>3</sup>	4 / 4400	4 / 4400	4 / 4400
Varie					
8.1	Tipo di variatore		Powershift / 3	Powershift / 3	Powershift / 3
8.2	Massima pressione di esercizio per attrezzature supplementari	bar	206	206	206
8.3	Portata dell'olio per attrezzature supplementari	l/min	-	-	-
8.4	Livello del valore medio di rumorosità all'orecchio dell'operatore (EN 12053)	dB(A)	85	85	85
8.5	Tipologia di accoppiamento del gancio di traino / rif. tipo DIN		Pin	Pin	Pin

$Ast = Wa + x + l6 + a$   
 $Ast =$  Larghezza corridoio di accatastamento con carico  
 $a =$  Distanza di sicurezza (200 mm)  
 $l6 =$  Lunghezza pallet (800 o 1000 mm)  
 $b12 =$  Larghezza pallet (1200 mm)



Cat Lift Trucks <b>DP150N</b>	Cat Lift Trucks <b>DP160N</b>
Diesel	Diesel
Seduto	Seduto
15000	16000
600	600
805	820
3100	3300
18050	18940
30055 / 2995	31895 / 3045
8260 / 9790	9025 / 9915
L / L	L / L
12.00 x 20 - 18 PR	12.00 x 20 - 18 PR
12.00 x 20 - 18 PR	12.00 x 20 - 18 PR
4x / 2	4x / 2
1905	1905
1925	1890
15 / 12	15 / 12
3332	3530
88	92
3088	3092
4927	4927
3060	3060
1960	1960
735	735
6060	6275
4840	5055
2605	2635
88 x 180 x 1220	92 x 180 x 1220
No	No
2280	2280
300	300
355	355
6555	6835
6755	7035
4550	4550
1815	2000
25.0 / 32.0	24.5 / 31.5
0.34 / 0.37	0.32 / 0.34
0.45 / 0.48	0.41 / 0.44
110000 / 38000	109000 / 42000
36.2 / 20.0	33.4 / 21.1
-	-
Pneum./ldr.	Pneum./ldr.
1204E	1204E
129	129
2200	2200
4 / 4400	4 / 4400
Powershift / 3	Powershift / 3
206	206
-	-
85	85
Pin	Pin



## Bassi costi di esercizio

- Il motore all'avanguardia BITURBO a 4 cilindri 1204E Perkins fornisce potenti prestazioni, permette un consumo del carburante inferiore del 13% rispetto alle serie precedenti e ha un livello di emissioni di scarico che soddisfa gli standard della normativa EURO IIIB.
- Il filtro per particolato diesel (Diesel Particulate Filter - DPF) a bassa manutenzione, con rigenerazione passiva (Passive Regeneration - PR) brucia la fuliggine durante il funzionamento del carrello e non richiede quindi una pausa per questa operazione.
- Il sistema di protezione del motore (Engine Protection System - EPS) effettua il monitoraggio della pressione dell'olio, della temperatura della trasmissione e del motore, emettendo allarmi, limitando la potenza in uscita, la velocità di traslazione e delle funzioni idrauliche nel caso vengano rilevate anomalie.
- Il robusto telaio in acciaio, progettato con la Finite Element Analysis, conferisce al carrello una struttura durevole con centro di gravità basso, garantendo maggiori portate residue.
- L'assale motore completamente flottante ha una maggiore durata e capacità rispetto alle alternative non flottanti o semi-flottanti.
- La costruzione dell'assale sterzante formata da una singola solida unità realizza la massima rigidità e robustezza.
- Il motore affidabile e la grande resistenza di tutti i componenti all'usura e al danneggiamento contribuiscono a ridurre al minimo le riparazioni e le spese di servizio.
- La facilità e velocità di accesso ai componenti da controllare e per la manutenzione di routine mantiene il carrello in condizioni di funzionamento ottimale, fa risparmiare tempo e riduce le spese.

## Produttività impareggiabile

- L'aggiornamento del design del motore diesel porta la potenza a nuovi livelli.
- La trasmissione powershift controllata dal modulo di controllo (Vehicle Control Module - VCM) offre tre rapporti per la marcia in avanti e tre per la retromarcia in modo da affrontare con efficienza le applicazioni più gravose.
- La risposta veloce del turbo migliora ulteriormente la potenza ed il comfort di guida.
- Il design del telaio e del contrappeso ottimizza la distribuzione del peso e la portata residua in altezza.

## Sicurezza ed ergonomia

- Le caratteristiche per limitare il rumore e le vibrazioni comprendono il montaggio dei componenti chiave su supporti di gomma, il completo isolamento del cofano del motore in acciaio, e ingranaggi della trasmissione elicoidali.
- Il controllo di direzione elettronico permette di passare in modo fluido e veloce dalla marcia avanti alla retromarcia, senza togliere le mani dal volante, durante le traslazioni fino a 4.0 km/h.
- Lo sterzo completamente idrostatico abbinato al volante dal piccolo diametro garantisce risposte precise ed accurate, con uno sforzo di azionamento minimo.
- Il design del contrappeso permette un raggio di sterzata contenuto e una chiara visuale posteriore per manovrare con precisione.
- I profili stretti del montante e i cilindri di sollevamento dal diametro ridotto contribuiscono a migliorare la visuale anteriore, impiegando sei rulli di carico con rulli laterali di contrasto per ottenere un'elevata stabilità del carico.
- È disponibile una scelta di moderni comandi, del tipo ergonomico a leva o a minileve su bracciolo, per controllare le funzioni idrauliche con precisione e poco sforzo.
- Il pannello strumenti accessoriatto in modo esauriente fornisce importanti informazioni e avvertimenti durante l'uso per sensibilizzare l'attenzione e il controllo da parte dell'operatore.
- Il sistema di rilevamento uomo a bordo (Presence Detection System - PDS) è dotato di allarme acustico che si attiva quando la cintura di sicurezza non è allacciata e impedisce la traslazione e l'azionamento delle funzioni idrauliche quando l'operatore non è correttamente seduto.
- Il piantone dello sterzo inclinabile, il sedile completamente molleggiato e regolabile e l'ampio spazio riservato alle gambe fanno in modo che qualsiasi operatore possa trovare la sua posizione di guida ideale.
- La collocazione ben studiata delle maniglie d'appoggio e dei gradini facilita l'accesso al comparto operatore.

## Opzioni

- Sistema di spegnimento motore (Engine Shutdown System - ESS) che arresta il motore in caso di:
  - o temperatura della trasmissione >110 °C,
  - o temperatura del motore >107 °C,
  - o pressione dell'olio motore <24 kPa.
- Freni a disco a bagno d'olio (standard sui modelli da 16.0 tonnellate, opzionali su tutti gli altri).
- Cabina a elevato comfort.
- Comandi a minileve su bracciolo (elettrico-idraulici).
- Ampia scelta di traslatori laterali e posizionatori forche.

# Cat<sup>®</sup> Lift Trucks.

il vostro partner per la movimentazione.

Montante	DP100N / DP120N				Angolo di inclinazione (av-in)	DP100N	DP120N
	h3	h1	h4	h2		Q @ c = 600mm kg	Q @ c = 600mm kg
Simplex	3072	3087	4486	72	15°/12°	10000	12000
	3572	3337	4986	72	15°/12°	10000	12000
	3772	3437	5186	72	15°/12°	10000	12000
	4072	3587	5486	72	15°/12°	10000	12000
	4572	3837	5986	72	15°/12°	10000	12000
	5072	4087	6486	72	15°/12°	10000	12000
	5572	4337	6986	72	15°/12°	10000	12000
6072	4637	7486	72	6°/6°	9800	11800	

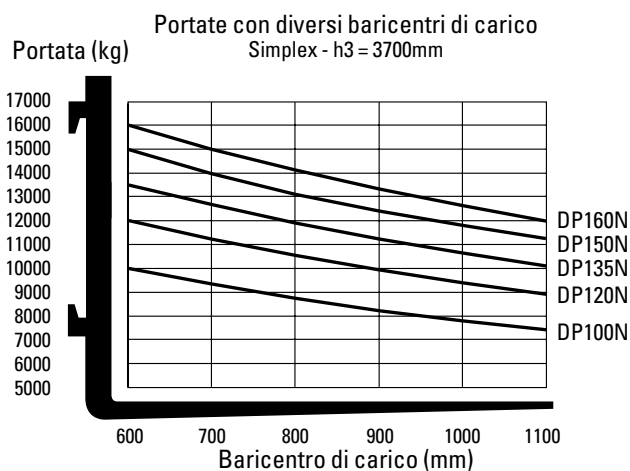
Montante	DP135N / DP150N				Angolo di inclinazione (av-in)	DP135N	DP150N
	h3	h1	h4	h2		Q @ c = 600mm kg	Q @ c = 600mm kg
Simplex	3088	3332	4927	88	15°/12°	13500	15000
	3588	3632	5427	88	15°/12°	13500	15000
	3788	3732	5627	88	15°/12°	13500	15000
	4088	3882	5927	88	15°/12°	13500	15000
	4588	4132	6427	88	15°/12°	13500	15000
	5088	4382	6927	88	15°/12°	13500	15000
	5588	4682	7427	88	15°/12°	13500	15000
	6088	4932	7927	88	6°/6°	13300	14600

Montante	DP160N					Q @ c = 600mm kg
	h3	h1	h4	h2	Angolo di inclinazione (av-in)	
Simplex	3092	3530	4927	92	15°/12°	16000
	3592	3780	5427	92	15°/12°	16000
	3792	3880	5627	92	15°/12°	16000
	4092	4030	5927	92	15°/12°	16000
	4592	4280	6427	92	15°/12°	16000
	5092	4530	6927	92	15°/12°	16000
	5592	4830	7427	92	15°/12°	16000
	6082	5080	7927	92	6°/6°	15800



## Montante, prestazioni e portate

- h1 Altezza minimo ingombro
- h2 Altezza libera standard
- h3 Altezza sollevamento standard
- h4 Altezza massimo ingombro
- h5 Alzata libera totale
- Q Portata del carico
- c Baricentro del carico (distanza)



info@catliftruck.com  
www.catliftruck.com

CLSC1682-H(01/15)  
©2015, MCFE. Tutti i diritti sono riservati.  
CAT, CATERPILLAR, BUILT FOR IT, i rispettivi logo, il tipico colore "giallo Caterpillar", il marchio "Power Edge", e le caratteristiche che identificano i prodotti e la compagnia, sono marchi di fabbrica Caterpillar e non possono essere imitati senza autorizzazione.

Stampato nei Paesi Bassi

NOTA: Le specifiche di prestazione possono variare a seconda delle tolleranze di produzione standard, condizioni del veicolo, tipo di ruote, condizioni di pavimentazione o superficie, applicazione o ambienti operativi. I carrelli possono essere presentati con l'aggiunta di opzioni non di serie. Le specifiche esigenze d'esercizio e le configurazioni disponibili sul posto dovrebbero essere discusse con il vostro concessionario di carrelli elevatori Cat. Cat Lift Trucks segue una politica di continuo miglioramento del prodotto, per questo motivo, alcuni materiali, opzioni e specifiche potrebbero cambiare senza preavviso.

