

\* | 202 kW (274 PS) bei 1800 U/min

 | (ungeknickt / voll geknickt) 15,1 / 13,1 t

 | 3,0 m<sup>3</sup>

\* | 202 kW (274 PS) bei 1800 U/min

 | (ungeknickt / voll geknickt) 16,1 / 14,2 t

 | 3,5 m<sup>3</sup>



**DL300-3 / DL350-3**

Radlader



# DL 300-3 DL 350-3



Überblick	Seiten 4 - 5
Leistungsfähigkeit	Seiten 6 - 7
Komfort	Seiten 8 - 9
Steuerung	Seiten 10 - 11
Zuverlässigkeit	Seiten 12 - 13
Wartung	Seiten 14 - 15
Technische Daten	Seiten 16 - 21
Ausrüstung	Seite 23

# DL300-3 & DL350-3 – WIR BAHNEN DEN WEG



## WÜNSCHEN SIE GERINGERE BETRIEBSKOSTEN, DIE EFFIZIENTESTE TECHNOLOGIE UND ERSTKLASSIGEN FAHRERKOMFORT?

Die neuen Radlader DL300-3 und 350-3 lassen die Konkurrenz weit hinter sich. Sie verfügen über wegweisende Technologien zur Senkung des Kraftstoffverbrauchs und setzen neue Maßstäbe beim Kabinenkomfort:

- Die **SCR-Technologie** gewährleistet die Einhaltung der Abgasnorm gemäß **Stufe III B** Abgasrückführung und Partikelfilter, die ggf. die Leistung beeinträchtigen und den Kraftstoffverbrauch steigern, sind nicht erforderlich.
- Ein 5-Gang-**Lastschaltgetriebe von ZF** und eine Drehmomentwandler-Überbrückung sorgen für **maximale Traktion** und **minimalen Kraftstoffverbrauch**
- Viele **Extras gehören zur Serienausrüstung** und erhöhen den **Fahrerkomfort**: automatisches Schmiersystem, beheizbarer und luftgefederter Sitz, beheizbare Außenspiegel, Hubwerksfederung, Lüfter mit automatischem Laufrichtungswechsel und mehr...

# ÜBERBLICK

## KOMFORT UND ERGONOMIE

- Geräumige, komfortable Kabine
- Beheizbarer, luftgefederter Sitz
- Heckkamera
- Neuer LCD-Monitor
- Beheizbare Spiegel
- Große Staufächer
- Bessere Sicht durch große Scheiben
- Shark-Antenne

Große Auswahl an Anbaugeräten,  
z. B. Felsschaufeln,  
Hochkippschaufeln und  
Leichtgutschaufeln

Die Funktionen für die Hubarmpositionierung  
und die automatische Grabwinkeleinstellung  
können elektronisch von der Kabine aus  
betätigt werden

Hubwerksfederung serienmäßig

3. Schieber serienmäßig

ZF-Achsen der neuesten Generation mit  
automatischen Sperrdifferenzialen und  
optionaler hydraulischer Differenzialsperre

Lastabhängige Closed-Center-Hydraulik

#### LEISTUNGSFÄHIGKEIT UND GERINGER KRAFTSTOFFVERBRAUCH

- Scania DC9-Motor (202 kW bei 1800 U/min)
- Besseres Ansprechverhalten durch hohes Drehmoment bei niedriger Drehzahl
- Die SCR-Technologie macht Abgasrückführung oder DPF überflüssig und sorgt für mehr Leistung bei geringerem Kraftstoffverbrauch.
- Die Drehmomentwandler-Überbrückung wird abhängig vom Getriebedrehmoment automatisch vom 2. bis 5. Gang aktiviert
- Kupplungsdeaktivierung über das Bremspedal
- 5-Gang-Getriebe
- Power-Up-Funktion über das Gaspedal
- Lastabhängige Hydraulik

Der vom Motorraum getrennte Kühlungsbereich verhindert das Eindringen heißer, staubiger Luft und gestattet eine bessere Kontrolle der Luftansaugung

Dreistufiger Luftfilter mit Turbo 3 Zyklon- Staubabscheider

Hydraulisch angetriebener Lüfter mit automatischem Laufrichtungswechsel serienmäßig

Einfacher Zugang zu den Wartungskomponenten vom Boden aus. Automatisches Schmiersystem serienmäßig

Klare, solide Knickgelenkkonstruktion

5-Gang-Lastschaltgetriebe von ZF (automatisch und manuell schaltbar) und Wandlerüberbrückung senken den Kraftstoffverbrauch

Kotflügel, Kühlgitter, Motorhaube und andere Teile aus hochfestem Stahl

**DL 350-3**

# Mehr Leistung – maximale Produktivität

## ■ Stärke und Intelligenz – eine unschlagbare Kombination

Herausragende Leistung sowie erstklassige Verarbeitung ergeben eine Maschine mit maximaler Leistung. Die Radlader DL300-3 und DL350-3 steigern Ihre Produktivität in jeder Hinsicht. Eindrucksvolle Grableistung und hohe Traktion sorgen für leichtes Eindringen selbst in härtestes Material. Dank der leistungsstarken Hydraulik wird die Arbeit schnell und effizient erledigt. Der neue DC9 Scania-Motor mit SCR-Technologie liefert die Leistung, die Sie benötigen, und erfüllt die Abgasnorm gemäß Stufe IIIB.

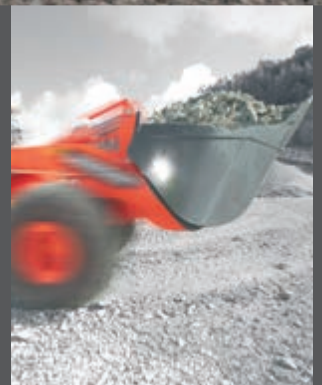


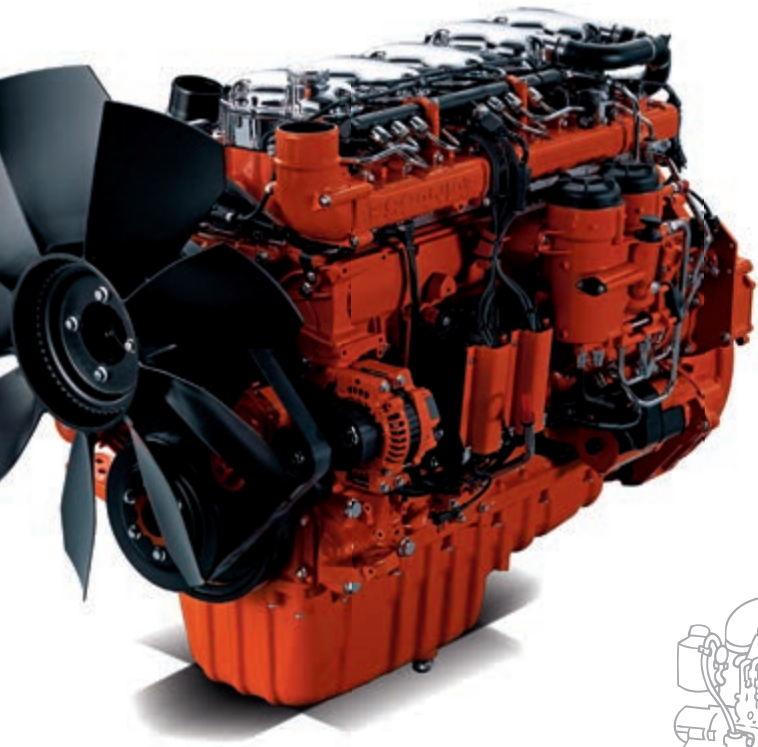
### 5 ENTSCHEIDENDE VORTEILE:

- Leistung: 202 kW bei 1800 U/min (SAE J1995)
- Produktivität: Hubgeschwindigkeit des Hubarms: 5,2 bzw. 5,7 Sekunden
- Ausbrechkraft: 169 kN
- Ausschütthöhe bei 45°: 2725 bzw. 2920 mm
- Maximaler Knickwinkel: 40°

### Hubwerksfederung

Die Schaufel ist mit einem geschlossenen Akkumulator aufgehängt. Dies reduziert den Materialverlust, den Stress für den Fahrer und die Belastungen der Maschinenstruktur. Das System arbeitet automatisch und abhängig von der Arbeitsgeschwindigkeit.

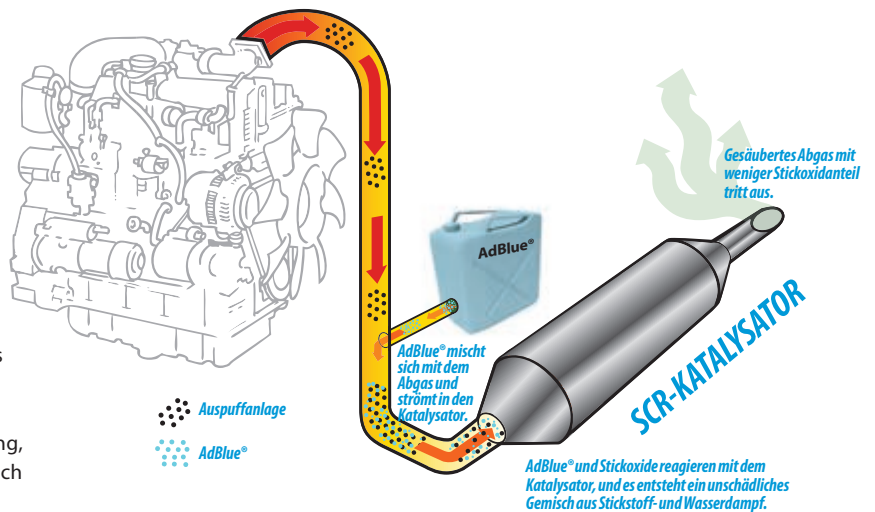




## EFFIZIENTE KRAFTSTOFFNUTZUNG UND HYDRAULIKSTEUERUNG

Scania Motoren sind für ihren geringen Kraftstoffverbrauch, ihre Wartungsfreundlichkeit und ihre lange Lebensdauer bekannt. Sie bieten herausragende Leistung, ein gutes Ansprechverhalten und bringen hohes Drehmoment bei niedriger Drehzahl.

- Das Scania Motorsteuerungssystem EMS liefert über ein CAN-System (Controller Area Network) einen ständigen Informationsfluss mit Betriebsdaten. Darüber hinaus bietet es Diagnosefunktionen sowie Funktionen zur Programmierung des Motorsteuergeräts
- Das doppelte Ölfiltersystem sorgt für maximale Filterwirkung und minimalen Verschleiß
- Die Common-Rail-Kraftstoffeinspritzung XPI in Verbindung mit dem Turbolader mit Abgasabblaseventil sorgt für optimales Ansprechverhalten
- Die SCR-Technologie stellt die Erfüllung der Abgasnorm gemäß Stufe III B sicher

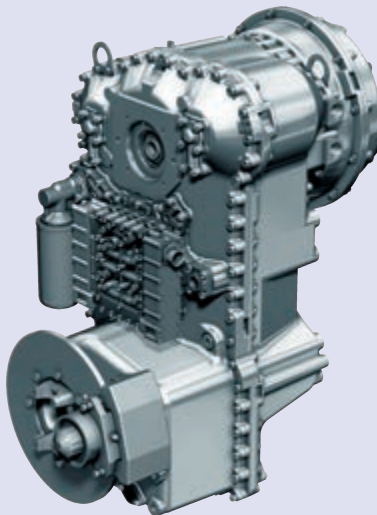


### Selektive Katalytische Reduktion (SCR)

SCR reduziert Stickoxide und Rußpartikel in den Abgasen mittels zweier Verfahren: der Verwendung eines Katalysators sowie der Einspritzung von AdBlue®-Harnstofflösung in den Abgasstrom. Dies senkt den Kraftstoffverbrauch und steigert die Motorleistung, da Abgasrückführung und Dieselpartikelfilter nicht erforderlich sind. Das System ist einfach, robust und wartungsfreundlich.

### ZF-Lastschaltgetriebe

Das neue Doosan ZF-Getriebe bietet mit fünf Gängen eine verbesserte Beschleunigung, insbesondere am Hang. Das Übersetzungsverhältnis der Gänge wurde optimiert. Sanfte, ruckfreie Schaltvorgänge sorgen für hohen Fahrerkomfort. Auch die Traktionskraft wurde maximiert. Diese Kombination sorgt für eine hohe Arbeitsgeschwindigkeit in jeder Situation. Das ausgezeichnete Eindringvermögen gewährleistet eine optimale Schaufelbefüllung.



Das Getriebe verfügt über drei Betriebsarten:

- Manuell
- Automatik (Fahrbetrieb, 2. bis 5. Gang)
- Automatik (Arbeitsbetrieb, 1. bis 5. Gang)

Mit der Kickdown-Funktion kann in den Automatikbetriebsarten manuell heruntergeschaltet werden. Die Radlader DL300-3 und DL350-3 verfügen zudem über eine Drehmomentwandler-Überbrückung. Wird die Funktion aktiviert, wird der Motor auch in kleinen Gängen je nach Geschwindigkeit und Fahrwiderstand automatisch direkt mit dem Getriebe verbunden. Das Getriebe erhält die volle Motorleistung. Dadurch können bis zu 10% der Kraftstoffkosten eingespart werden.



### Lastabhängige Hydraulik

Dieses System bietet maximale Hydraulikleistung ohne Überkapazitäten. Das spart Kraftstoff, verlängert die Lebensdauer und erhöht die Zuverlässigkeit wichtiger Komponenten wie etwa der Pumpen und der Hauptsteuerventile.



### Z-Kinematik

Die Z-Kinematik ist extrem robust und speziell auf anspruchsvollste Arbeiten ausgelegt. Sie ist besonders effektiv beim Eindringen in Haufen mit harten Materialien und zeichnet sich durch überlegene Ausbrechkraft und Stabilität des Laders aus. Dies wird durch eine geringere Anzahl beweglicher Teile und eine geringere Beanspruchung der Komponenten erzielt. Die Leistungsfähigkeit ist höher – dank schneller Bewegungen der Schaufel und korrekter Winkelpositionierung in jeder Situation. Durch die höhere Ausschütt- und Hubgeschwindigkeit der Schaufel und des Hubarms werden kürzere Taktzeiten und eine höhere Produktivität erzielt.

# Optimaler Komfort – machen Sie es sich bequem!

## ■ Der Arbeitsplatz, den Sie sich immer schon gewünscht haben

Die Produktivität Ihres Radladers steht in direktem Zusammenhang mit der Leistungsfähigkeit des Fahrers. Deshalb hat Doosan bei der Entwicklung der Radlader DL300-3 und DL350-3 dem Komfort höchsten Stellenwert eingeräumt. Mehr Platz, bessere Sicht, Klimaanlage, ein komfortabler Sitz und reichlich Stauraum – das alles sind Merkmale, dank derer der Fahrer länger, bequemer und ermüdungsfreier arbeiten kann. Die gewünschten Komfortoptionen belasten Ihr Budget nicht – denn die meisten gehören bei diesem Lader zur Serienausrüstung.



### Beheizbarer, luftgefederter Sitz

Die vertikale und horizontale Luftfederung reduziert Vibrationen und sorgt für maximalen Fahrerkomfort und ermüdungsfreies Arbeiten.



### Bessere Sicht

Dank der größeren Front- und Seitenscheiben hat der Fahrer einen besseren Überblick über den Einsatzort, besonders links und rechts von der Schaufel.







### Automatik-Klimaanlage

Die automatische Klimaanlage wurde neu konzipiert. Dank ihrer Kapazität von 6000 kcal wärmt sie die Kabine bei Bedarf schnell auf und bietet eine hohe Kühlleistung. Eine Umluftfunktion ist ebenfalls verfügbar.



1



2



3



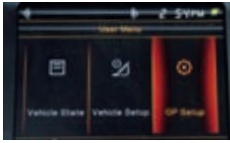
4

### Extras

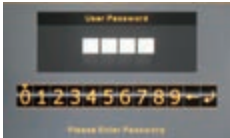
- 1 CD/MP3-Radio (optional)
- 2 Beheizbare Spiegel
- 3 Shark-Antenne
- 4 Große Staufächer und Kühlbox hinter dem Sitz

# Präzise Steuerung für die stressfreie Bedienung

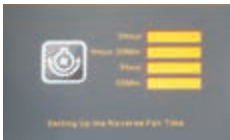
Kraft alleine reicht nicht aus. Um maximale Effizienz zu erzielen, muss die Maschine auch präzise gesteuert werden können. Dank des bemerkenswerten Funktionsumfangs kann jeder Fahrer diese eindrucksvolle Maschine optimal einsetzen.



**Benutzermenü**



**Diebstahlschutz**



**Laufrihtungswechselintervalle des Lüfters**



**Überwachung**



## Farb-LCD-Display

Das 5,5" LCD-Display ist für Arbeiten bei Tag und Nacht geeignet. Das Display ist benutzerfreundlich und bietet einen Überblick über die Maschineneinstellungen und Wartungsdaten. Jede Abweichung wird deutlich auf dem Bildschirm angezeigt, sodass Sie sicher und souverän arbeiten können und jederzeit einen genauen Überblick über alle Bedingungen haben.

## Anzeigen

Motorkühlmittel- und Getriebeöltemperatur, Kraftstoffstand und AdBlue®-Harnstoff-Füllstand.

## ECO-Anzeige

Zeigt dem Fahrer den Kraftstoffverbrauch bei der derzeitigen Fahrweise an.

## Maßgeschneiderte Leistung für maximale Effizienz

Bei den Radladern DL300-3 und DL350-3 stehen Ihnen drei verschiedene Betriebsarten zur Auswahl: ECO, Normal und Power. Die Maschine verfügt über eine zusätzliche Power-Up-Funktion: Der Fahrer kann die Maschine durch volle Betätigung des Gaspedals mit kürzeren Getriebschaltintervallen in einen höheren Arbeitsmodus umschalten.



### 1 Schalter für die Drehmomentwandler-Überbrückung

Die Überbrückung des Drehmomentwandler verbindet das Pumpenrad (Eingangsseite) automatisch mit der Turbine (Ausgangsseite). So entsteht eine mechanische Verbindung zwischen Motor und Getriebe für den Direktantrieb. Ohne Leistungsverlust wird der Kraftstoffverbrauch gesenkt und die Traktionskraft erhöht. Im Gegensatz zu den meisten anderen Systemen wird die Drehmomentwandler-Überbrückung von Doosan abhängig vom Getriebedrehmoment vom 2. bis zum 5. Gang automatisch aktiviert.

### 2 Schalter für die automatische Hubarmpositionierung

Die voreingestellten Hubarmpositionen sorgen für kürzere Taktzeiten. Sie können in der Kabine eingestellt werden. Eine automatische Grabwinkeleinstellung ist als Option verfügbar.

## Heckkamera

Eine Heckkamera sorgt für klare Sicht auf den Bereich hinter der Maschine und damit für zusätzliche Sicherheit. Der Monitor ist auf die Rückspiegel abgestimmt.

## Mittig angeordnete Anzeige

Mit der gut ablesbaren LCD-Anzeige hat der Fahrer alle wichtigen Laderfunktionen stets im Blick.





#### Bedienelemente in bequemer Reichweite

Alle Bedienelemente befinden sich rechts neben, über und vor dem Fahrer. Sie sind gut ersichtlich nach Funktionen geordnet und bequem erreichbar. Sie ermöglichen eine sichere, zuverlässige Bedienung.



#### Getriebeabschaltung

Die Getriebeabschaltungsfunktion trennt den Antrieb vom Motor, wenn das Bremspedal betätigt wird. Damit steht der Hydraulik die volle Motorleistung zur Verfügung, was die Taktzeiten verkürzt und den Kraftstoffverbrauch senkt. Der Bremsdruck für die Aktivierung kann in der Kabine eingestellt werden.

#### Joystick- oder Tastensteuerung

Die Schaufel kann mittels eines praktischen Joysticks mit VNR-Schalter und Kickdown-Funktion betätigt werden. Wahlweise kann der Fahrer aber auch die Tastensteuerung aktivieren.

# Zuverlässigkeit von Doosan – bei jedem Einsatz!

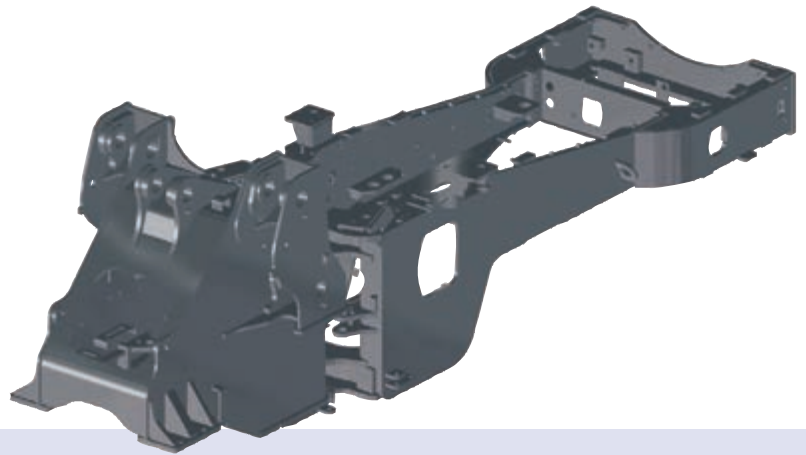
## ■ Zuverlässige Leistung – niedrige Betriebskosten

Doosan baut seit 40 Jahren schwere Baumaschinen. Diese langjährige Erfahrung fließt in die überlegene Konzeption und Entwicklung unserer Radlader und in unser umfangreiches Logistiknetz ein. Unsere Maschinen bieten in der Serienausrüstung ohne Zusatzkosten vielfältige Leistungsmerkmale, die andere Hersteller nur als Option anbieten.

### Für lange Lebensdauer konzipiert

Wir legen höchsten Wert auf die Konstruktion und Fertigung der Hauptkomponenten.

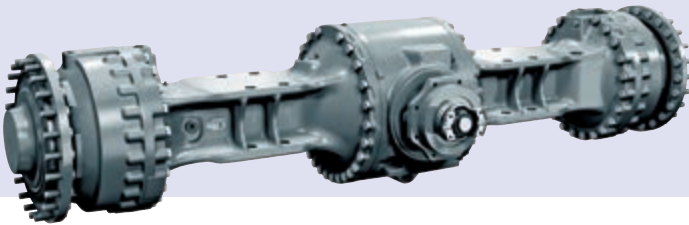
Für die Optimierung der Lebensdauer der wichtigsten Strukturelemente wie Fahrgestell, Gelenke und Hubarm wird die Finite-Elemente-Analyse (FEA) verwendet. Dem Entwurf per Computer folgen intensive Labor- und Einsatztests unter extremen Bedingungen. Mithilfe kontinuierlicher statistischer Analysen wird die Zuverlässigkeit ständig gesteigert.



### Sperrdifferenziale

Sperrdifferenziale an der Vorder- und Hinterachse sorgen automatisch für maximale Traktionskraft und problemloses Fahren auf weichem und schlammigem Untergrund, ohne dass eine manuelle Differenzialsperre erforderlich ist. Sie reduzieren auch die Durchdrehen und übermäßigen Verschleiß der Reifen. Die Bremsscheiben der Planetengetriebe sind verstärkt, was eine lange Lebensdauer und eine einfache Wartung gewährleistet.

Hydraulische Differenzialsperren sind als Sonderausrüstung erhältlich. Es sind zwei Betriebsarten verfügbar: Im manuellen Modus kann der Fahrer das Differential mit einem Fußschalter komplett sperren. Alternativ dazu kann die Aktivierung im ersten und zweiten Gang automatisch je nach Getriebedrehmoment erfolgen.



### Automatisches Schmiersystem

Die Radlader DL300-3 und DL350-3 sind mit einer automatischen SKF-Zentralschmieranlage ausgestattet. Das automatische Schmiersystem schützt die Komponenten und sorgt für eine längere Lebensdauer der Maschine.



### 3. Schieber

Eine Zusatzhydraulikleitung für Anbaugeräte gehört zur Serienausrüstung.



### Turbo-3-Vorfilter

Der Lader verfügt serienmäßig über ein dreistufiges Luftfiltersystem. Der Turbo 3 Zyklon-Abscheider sorgt für eine Vorfilterung der Luft, bevor diese im inneren und äußeren Filter gereinigt wird.



### ORFS (O-Gleitringdichtung)

Alle Hydraulikleitungen, auch die Niederdruckkreise, sind mit O-Gleitringdichtungen ausgestattet, um Undichtigkeiten zu verhindern.



#### Haltbare Stahlteile

Die Heckteile wie Kühlgitter, Motorhaube und Kotflügel sind aus massivem Stahl. Sie können auf einfache Weise repariert werden, so dass sie bei Beschädigungen nicht ersetzt werden müssen.



#### Knickgelenk

Die robusten Gelenke verfügen über eine einfache, solide Konstruktion. Der Knickwinkel und der Wenderadius sind in dieser Fahrzeugklasse wegweisend.



#### Auspuff

Das innere Abgasrohr saugt durch ein Außenrohr Luft aus dem Motorraum. Dieser "Kamineffekt" sorgt für eine konstante Luftzirkulation und verhindert Ablagerungen von brennbarem Material auf heißen Teilen.



#### Kabinenluftfilter

Die doppelte Luftfilterung sorgt für eine konstante Frischluftzufuhr in die Kabine, auch in staubiger Umgebung.

# Einfache Wartung – längere Betriebszeiten

Dank kurzer, einfacher Wartungsarbeiten bei langen Wartungsintervallen ist Ihre Maschine immer einsatzbereit, wenn Sie sie benötigen. Unser Servicecenter im Herzen Europas hat mehr als 40000 Teile auf Lager. So können wir Ihnen schnellstmöglich hochwertige Komponenten liefern.

## Um 90° schwenkbarer Lüfter mit automatischem Laufrichtungswechsel

Die Standard-Laufrichtungswechselintervalle können vom Fahrer von der Kabine aus eingestellt werden. Der Hydraulik-Lüftermotor wird vom ECU gesteuert. Seine Leistungsregelung ist für einen geringeren Kraftstoffverbrauch und kürzere Aufwärmphasen optimiert.



## Leicht zugängliche Bauteile

- Vorder- und Rückseite des Kühlers sind leicht zugänglich. Der Kühler ist aus Aluminium gefertigt und bietet somit höchste Druckbeständigkeit und eine lange Lebensdauer.
- Luft tritt seitlich und von oben ein. Schwenktüren ermöglichen den einfachen Zugang für die Wartung.





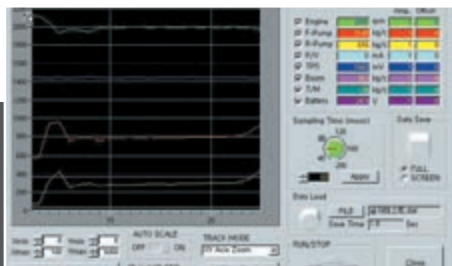
#### Luftfilter mit Dreifachelementen

Der Luftfilter entfernt 99% aller Partikel; er wird von einem Turbo-Vorfilter unterstützt. Reinigung und Patronenwechsel sind nur in langen Abständen erforderlich.



#### Einfacher Zugang

Alle Wartungs- und Kontrollpunkte sind einfach vom Boden aus zu erreichen.



#### PC-Überwachung

Eine PC-Überwachungsfunktion ermöglicht den Anschluss an das ECU. So können bei der Wartung verschiedene Parameter wie etwa Pumpendrucke, Motorumdrehung und Motordrehzahl überprüft werden. Diese können für die Analyse gespeichert und ausgedruckt werden.



#### Fehlercodes

Fehlercodes und Beschreibungen werden dem Fahrer in verständlicher Form gemeldet. Dies reduziert den Zeitaufwand für Diagnose und Reparaturen.



#### Ablässöffnungen

Ablässöffnungen für Kühlmittel und Motoröl erleichtern die Reinigung und den Wechsel.



#### Hydraulische Prüfpunkte

Die Druckprüfpunkte (Hauptdruck, Lenkdruck, Bremsdruck usw.) sind so in Gruppen angeordnet, dass sie sehr gut erreichbar sind.

## \* Motor

<b>• Modell</b>	SCANIA DC9 - erfüllt die Abgasnorm der Stufe IIIB – SCR Turbolader, Luft/Luft-Ladeluftkühlung XPI-Direkteinspritzung (Ultra-Hochdruck-Einspritzung)
<b>• Anzahl der Zylinder</b>	5
<b>• Nennleistung</b>	202 kW bei 1800 U/min (SAE J1995)
<b>• Höchstleistung</b>	202 kW bei 1800 U/min (SAE J1995)
<b>• Max. Drehmoment</b>	130 kgf/m (1275 Nm) bei 1400 U/min
<b>• Hohe / niedrige Motordrehzahl</b>	900 ± 25 / 2100 ± 50 U/min
<b>• Hubraum</b>	9,3 Liter
<b>• Bohrung x Hub</b>	130 mm x 140 mm
<b>• Anlasser</b>	24 V / 6,0 kW
<b>• Batterien</b>	2 x 12 V / 150 Ah
<b>• Luftfilter</b>	Doppelfilter mit Turbo Zyklon-Abscheider und Vorfilterung
<b>• Kühlung</b>	Lüfter mit Laufrichtungswechsel erleichtert die Reinigung im manuellen oder Intervallmodus. Automatische Einstellung der Rotationsgeschwindigkeit in Abhängigkeit von der Temperatur.

## \* Hubarm

Z-Kinematik mit einfachem Hubkolbensystem für schwere Betriebsbedingungen. 17,2 Tonnen Ausbrechkraft kombiniert mit einem Schaufelwinkel, der über den gesamten Bewegungsbereich konstant bleibt. Die Schaufelwinkel sind in der Fahrposition und am Boden optimiert. Die Hubwerksfederung gehört zur Serienausrüstung und bietet höheren Komfort und höhere Produktivität.

Zylinder	Stückzahl	Bohrung x Kolbenstangendurchmesser x Hub (mm)
<b>DL300-3</b>		
Hubzylinder	2	140 x 80 x 831
Schaufel	1	180 x 105 x 515
<b>DL350-3</b>		
Hubzylinder	2	150 x 95 x 800
Schaufel	1	180 x 105 x 535

## \* Getriebe

5-Gang-Lastschaltgetriebe mit 3 Betriebsarten: manuell, vollautomatisch oder halbautomatisch mit Kickdown-Funktion. Einsatz hochwertiger Komponenten. Ausgestattet mit Modulationssystem zum Schutz des Getriebes und zum reibungslosen Gang- und Richtungswechsel. Auf der linken Seite des Fahrers befindet sich ein manueller Schalthebel. Richtungsänderungsfunktion wahlweise im automatischen oder halbautomatischen Modus. Das Getriebe kann mit dem Bremspedal ausgekuppelt werden, damit die volle Motorleistung für die Hydraulik bereitsteht. Eine Sicherheitsvorrichtung verhindert, dass der Motor startet, wenn das Getriebe nicht in Neutralstellung ist. Wandlerüberbrückung vom 2. bis 5. Gang. Prüf- und Einstellgeräte für das Getriebe sind erhältlich. PC-Kompatibilität für die Betriebszustandsüberwachung.

<b>• Getriebe</b>	ZF 5 WG 230 + Wandlerüberbrückung
<b>• Drehmomentwandler</b>	Einstufig / Einphasig / Statorrad
<b>• Geschwindigkeit km/h</b>	Vorwärts 1 / 2 / 3 / 4 / 5: DL300-3: 6,3 / 11,2 / 17,0 / 26,0 / 37,0 DL350-3: 6,2 / 11,1 / 16,8 / 25,5 / 37,0 Rückwärts 1 / 2 / 3: DL300-3: 6,7 / 11,8 / 27,1 DL350-3: 6,5 / 11,7 / 27,5
<b>• Maximale Traktionskraft</b>	18,3 t
<b>• Maximale Steigfähigkeit</b>	51% / 27°
<b>• Bremsweg</b>	DL300-3: 10,5 m bei 33 km/h DL350-3: 12,0 m bei 32 km/h
<b>• Ausbrechkraft</b>	169 kN

## \* Achsen

<b>• ZF-Achsen</b>	Voll gefederte Vorder- und Hinterantriebsachsen mit Planetengetriebe in den Naben. Vorne und hinten mit Sperrdifferenzialen ausgestattet. Optimale Traktion in jeder Situation. 22,4 Tonnen Zugkraft ermöglichen den Betrieb an Steigungen bis zu 51%.
<b>• Sperrverhältnis der Differenzialsperre</b>	Vorn (30%) / Hinten (30%)
<b>• Pendelwinkel</b>	+/- 12°
<b>• Bremsen</b>	Mehrscheiben-Zweikreisbremssystem mit Scheiben aus gesintertem Metall für längere Lebensdauer. Das Bremssystem wird durch eine Pumpe und durch Bremsdruckspeicherkreise aktiviert. Auf der Antriebswelle montierte, federbetätigte, hydraulisch gelöste Feststellbremse.



## \* Hydrauliksystem

### • Hauptpumpen

Axialkolbenpumpe mit einstellbarem, lastabhängigem Durchfluss

### • Maximaler Durchfluss

145 l/min

### • Betriebsdruck

250 bar

### • Pilotsystem

Automatische Funktionen zur Positionierung der Schaufel für Grabarbeiten sowie eine Funktion zum Stoppen des Hubarms in der gewünschten Höhe und in niedriger Position durch manuelle Einstellung per Schalter zählen zur Serienausrüstung. Eine einfache Niveaueingleichsfunktion ist ebenfalls serienmäßig.

### • Filter

Der Glasfaserfilter im Ölrücklauf zum Tank hat eine Filterfähigkeit von 10 Mikron.

### • Ladetaktzeiten (Sekunden)

Hubarm:

DL300-3:                      aufwärts: 5,2 s / abwärts: 3,1  
DL350-3:                      aufwärts: 5,7 s / abwärts: 3,3

Auskippen der Schaufel:

DL300-3:                      1,6  
DL350-3:                      1,3

## \* Lenksystem

Lastabhängiges System mit Durchflussverstärkungs- und Prioritätsventil.

### • Lenkwinkel

40°

### • Lenkzylinder (2)

Notlenkung mit Elektromotor-betriebener Hydraulikpumpe.

Zylinder	Stückzahl	Bohrung x Kolbenstangendurchmesser x Hub (mm)
<b>DL300-3</b>		
Lenkung	2	80 x 40 x 450
<b>DL350-3</b>		
Lenkung	2	100 x 50 x 450

## \* Füllmengen (l)

Kraftstofftank:

DL300-3:                      297  
DL350-3:                      420

Kühlsystem:

50

Harnstofftank (AdBlue®):

38

Motoröl:

34

Vorderachse:

42

Hinterachse:

42

Hydrauliksystem:

DL300-3:                      180

DL350-3:                      230

## \* Kabine

Geräumige Kabine in Modulbauweise mit ausgezeichneter Rundumsicht, viel Stauraum und Kühlbox. Gute Sicht auf Schaufel, Reifen und Ladebereich. Tastengesteuerte Klimaanlage und Heizung mit Umluftfunktion. Doppelter Kabinenluftfilter mit zusätzlichem Schutz für den Fahrer in staubiger bzw. verschmutzter Umgebung. Maximaler Komfort durch vibrationsgedämpftes Aufhängungssystem. Hochwertiger beheizbarer, luftgefederter Sitz. Alle Betriebsdaten werden dem Fahrer gut lesbar angezeigt. Die Steuerfunktionen sind zentral auf einer Konsole auf der rechten Seite angeordnet. Sitz, Armlehnen und Lenksäule einstellbar.

### • Türen

1

### • Notausstiege

2

### • Sicherheitsnormen

ROPS ISO 3471:2008

FOPS ISO 3449

### • Geräuschpegel

Geräuschpegel außen LwA:           107 dB(A) (ISO 6395)

Geräuschpegel in der Kabine LpA:

DL300-3:                      73 dB(A) (ISO 6396)

DL350-3:                      71 dB(A) (ISO 6396)

## \* Druckeinstellungen

Betriebsdruck (Pumpenabschaltung):   250 ± 10 bar

Lenkdruck (Lastsensor-Anschlussseite): 185 ± 5 bar

(Servolenkumpenseite):           200 ± 5 bar

Pilotsteuerung:                      28 + 2 bar

Ladung der Bremsdruckspeicher:       120 bis 140 bar

Betriebsbremse:                      60 ± 3 bar

Lüftermotor:

DL300-3:                      130 ± 10 bar

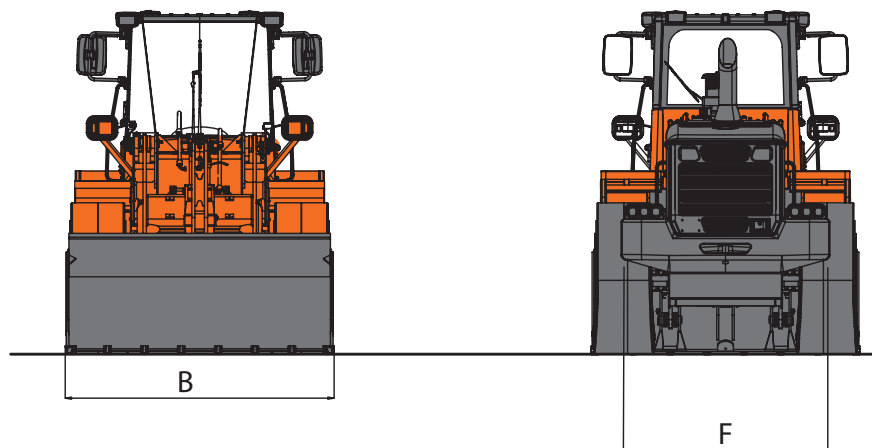
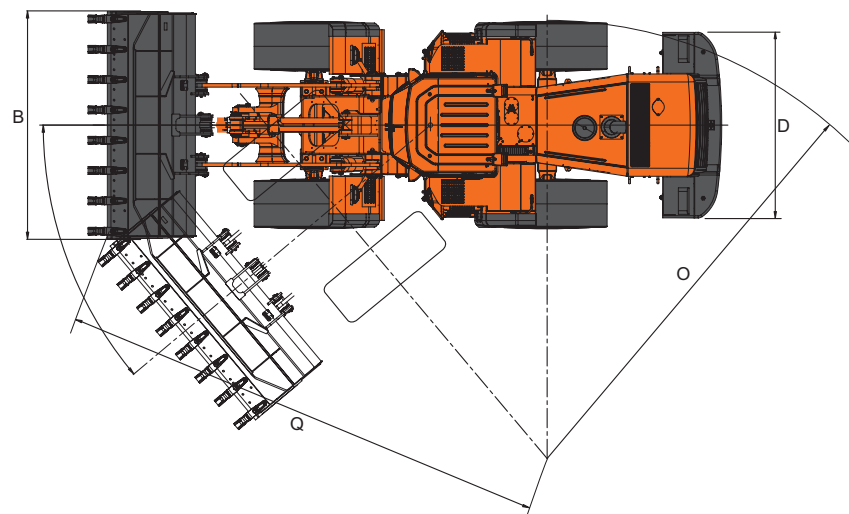
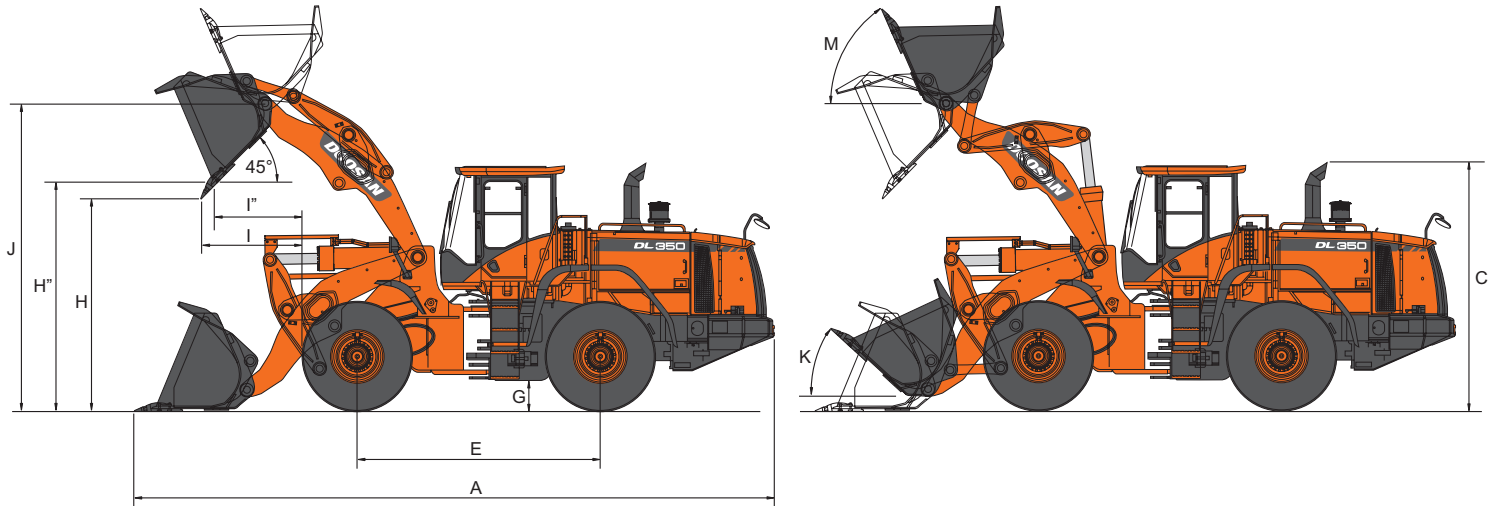
DL350-3:                      145 ± 10 bar

Lösen der Feststellbremse:

120 ± 5 bar

Getriebewahldruck:                   17 ± 1 bar

# Abmessungen und Betriebsdaten



## \* Abmessungen und Betriebsdaten

DL300-3 – Schaufelbefestigungsart		Bolzenbefestigung						
Reifengröße 23,5 R25 (L3)		Universal						Hoher Hub
Konfiguration		Zähne	Anschraub-Schneidkante	Zähne	Anschraub-Schneidkante	Zähne	Zähne und Segmente	Anschraub-Schneidkante
	Fassungsvermögen, gehäuft gem. ISO / SAE	m <sup>3</sup>	3,0	3,2	2,7	2,9	3,0	3,2
B	Schaufelbreite	mm	2920	2920	2920	2920	2920	2920
	Ausbrechkraft	kN	169	169	170	169	169	168
	Statische Kipplast (ungeknickt)	kg	15135	15010	15200	15075	15105	12355
	Statische Kipplast (voll geknickt)	kg	13070	12960	13130	13020	13045	10670
H	Ausschütthöhe (bei 45° - vollständig angehoben)*	mm	2725	2845	2760	2880	2735	3395
I	Ausschüttreichweite (bei 45° - vollständig angehoben)*	mm	1290	1160	1255	1120	1300	1290
	Ausschütthöhe (bei max. Reichweite)*	mm	640	800	685	850	645	835
	Ausschüttreichweite (bei max. Ausschütthöhe)*	mm	1435	1365	1415	1345	1450	1960
	Grabtiefe	mm	125	125	125	125	120	250
	Höhe bis Schaufeldrehpunkt	mm	3975	3975	3975	3975	3975	4525
	Max. Kippwinkel in Transportposition	°	49	49	49	49	49	51
	Max. Kippwinkel (vollständig angehoben)	°	61	61	61	61	61	57
K	Max. Kippwinkel am Boden	°	45	45	45	45	45	45
J	Max. Kippwinkel bei max. Reichweite	°	61	61	61	61	61	59
	Max. Ausschüttwinkel bei max. Reichweite	°	69	69	69	69	69	61
L	Max. Ausschüttwinkel am Boden	°	71	71	71	71	71	66
M	Max. Ausschüttwinkel (vollständig angehoben)	°	47	47	47	47	47	47
O	Außenwenderadius, Reifenseite	mm	5800	5800	5800	5800	5800	5800
Q	Außenwenderadius, Schaufelkante	mm	6455	6415	6440	6395	6520	6645
E	Radstand	mm	3200	3200	3200	3200	3200	3200
D	Breite an den Reifen	mm	2760	2760	2760	2760	2760	2760
F	Spurbreite	mm	2150	2150	2150	2150	2150	2150
G	Bodenfreiheit (bei 12° Pendelwkl.)	mm	435	435	435	435	435	435
A	Gesamtlänge	mm	8270	8095	8220	8055	8285	8960
C	Gesamthöhe	mm	3475	3475	3475	3475	3475	3475
	Betriebsgewicht	kg	18570	18690	18510	18630	18600	18875

DL350-3 – Schaufelbefestigungsart		Bolzenbefestigung							
Reifengröße 23,5 R25 (L3)		Universal					Leichtgut		Hoher Hub
Konfiguration		Zähne	Anschraub-Schneidkante	Zähne	Anschraub-Schneidkante	Zähne & Segmente	Zähne	Anschraub-Schneidkante	Anschraub-Schneidkante
	Fassungsvermögen, gehäuft gem. ISO / SAE	m <sup>3</sup>	3,3	3,5	3,5	3,7	3,7	3,7	3,7
B	Schaufelbreite	mm	3000	3000	3000	3000	3110	3110	3000
	Ausbrechkraft	kN	169	168	169	168	167	168	163
	Statische Kipplast (ungeknickt)	kg	16110	15895	16255	15985	15930	16220	12740
	Statische Kipplast (bei 40°)	kg	14230	14035	14355	14115	14065	14320	11250
H	Ausschütthöhe (bei 45° - vollständig angehoben)*	mm	2920	3040	2920	3040	2920	3040	3565
I	Ausschüttreichweite (bei 45° - vollständig angehoben)*	mm	1350	1220	1350	1220	1350	1220	1425
	Ausschütthöhe (bei max. Reichweite)*	mm	640	805	640	805	640	805	825
	Ausschüttreichweite (bei max. Ausschütthöhe)*	mm	1550	1485	1550	1485	1550	1485	2115
	Grabtiefe	mm	90	90	90	90	90	90	220
	Höhe bis Schaufeldrehpunkt	mm	4170	4170	4170	4170	4170	4170	4695
	Max. Kippwinkel in Transportposition	°	48	48	48	48	48	48	51
	Max. Kippwinkel (vollständig angehoben)	°	64	64	64	64	64	64	63
K	Max. Kippwinkel am Boden	°	45	45	45	45	45	45	45
J	Max. Kippwinkel bei max. Reichweite	°	65	65	65	65	65	65	64
	Max. Ausschüttwinkel bei max. Reichweite	°	71	71	71	71	71	71	66
L	Max. Ausschüttwinkel am Boden	°	75	75	75	75	75	75	72
M	Max. Ausschüttwinkel (vollständig angehoben)	°	49	49	49	49	49	49	49
O	Außenwenderadius, Reifenseite	mm	6050	6050	6050	6050	6050	6050	6050
Q	Außenwenderadius, Schaufelkante	mm	6600	6600	6600	6600	6710	6600	6850
E	Radstand	mm	3300	3300	3300	3300	3300	3300	3300
D	Breite an den Reifen	mm	2750	2750	2750	2750	2750	2750	2750
F	Spurbreite	mm	2150	2150	2150	2150	2150	2150	2150
G	Bodenfreiheit (bei 12° Pendelwkl.)	mm	481	481	481	481	481	481	481
A	Gesamtlänge	mm	8495	8320	8495	8320	8495	8320	8960
C	Gesamthöhe	mm	3475	3475	3475	3475	3475	3475	3475
	Betriebsgewicht	kg	19725	19855	19720	19850	19900	19760	20905

\* Bis zur Spitze der Schaufelzähne bzw. der aufschraubbaren Schneidkante gemessen. Alle Abmessungen mit Reifen des Typs 23,5 R25 (L3).

## \* Anbaugeräte

Dank einer Vielzahl verschiedener Schaufeln und anderer Anbaugeräte für unterschiedlichste Einsatzbereiche – als Direktanbaugerät oder über Schnellwechsler montiert – sind die Radlader DL300-3 und DL350-3 sehr vielseitig.



### Felsschaufel

Dient zum Lockern und Graben von hartem, verdichtetem Material und gesprengtem Gestein im Bergbau und bei Steinbrucharbeiten, wo hohe Ausbrechkräfte erforderlich sind.



### Leichtgutschaufel

Ideal für Materialien wie Mais, Silage, Heu, Saatgut und Schnee geeignet.



### Universalschaufel

Universalschaufeln gewährleisten gute Gesamtleistungsdaten für Aufschüttungen, den Materialtransport sowie Ausgrabungen und andere Materialumschlagsarbeiten.



### Hochleistungsschaufel

Besonders nützlich für Abbruch und Recycling.



### Hochkippschaufel

Diese Schaufeln sind sehr nützlich, wenn für den Umschlag von relativ leichtem, lockerem Material eine hohe Ausschütthöhe erforderlich ist.



### Palettengabeln

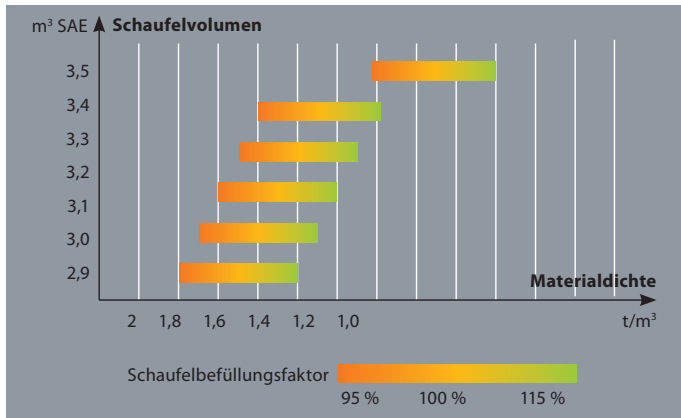
Zum Be- und Entladen verschiedener Palettenarten sowie für den normalen Gabelstaplereinsatz.



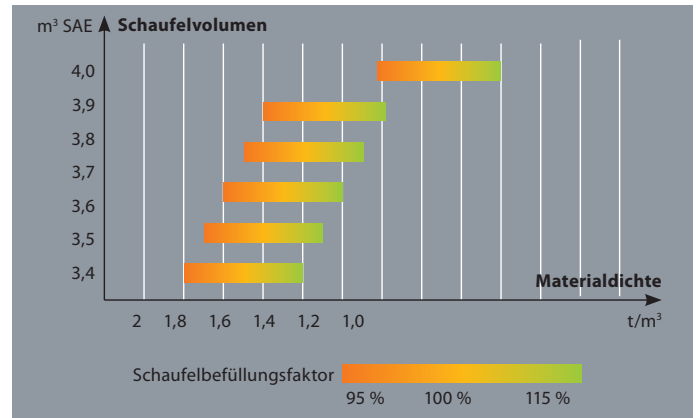
### Schnellwechsler

Dieser hydraulische Schnellwechsler ist besonders interessant, wenn die Maschine für unterschiedlichste Arbeiten verwendet wird. Er ermöglicht den schnellen, sicheren Wechsel verschiedener Anbaugeräte.

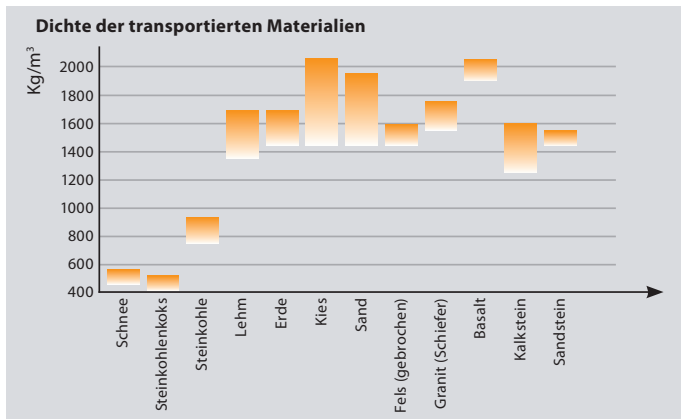
## \* Schaufelwahl-Tabelle DL300-3



## \* Schaufelwahl-Tabelle DL350-3



Der Befüllungsfaktor ist von der Art des Materials, den Arbeitsbedingungen und der Erfahrung des Fahrers abhängig.



Das spezifische Gewicht des Materials hängt weitgehend von der Feuchtigkeit, vom Grad der Verdichtung, der Zusammensetzung usw. ab





## \* Serienausrüstung

<b>Motor</b>
Dreistufiger Luftfilter mit Zyklon-Vorfilter
Wasserabscheider
Kraftstofffilter
Hydraulisch angetriebener Lüfter mit automatischem Laufrichtungswechsel
Externe Ablassöffnungen für Motoröl- und Kühlmittelwechsel
Motorleistungswahlschalter (Standard-, Economy- & Power-Modus)
Selbstdiagnosesystem
Power-Up-Pedalfunktion bei vollständigem Durchtreten des Gaspedals
<b>Hub- und Hydrauliksystem</b>
Robustes Z-Kinematik-Hubsystem
Universalschaufel
Hydraulik-Hauptsteuerventil mit 3 Schiebern
Automatische Hubarmpositionierung
Niveaueingleichsfunktion
Mini-Messanschlüsse für Hydrauliktests
Lastabhängige Pumpe mit variablem Hub
Mono-Bedienhebel (VNR)
Zusätzlicher Hebel für 3. Funktion
Hubwerksfederung
<b>Lenksystem</b>
Elektromotorbetriebene Notlenkpumpe
Lastabhängig
<b>Externe Ausrüstung</b>
Unterbodenschutzplatten
Lasthaken
Knicksperr in Transportstellung
Anhängerkupplung
Werkzeugfach
Vollkotflügel mit Gummischutz
Unterlegkeile
Automatische Hubarmschwimmstellung
Automatisches Schmiersystem
<b>Elektrische Anlage</b>
Lichtmaschine 70 A, 24 V
Arbeitscheinwerfer: 2 vorne und 4 hinten (6 x 70 W)
Fahrscheinwerfer: Abblend- und Fernlicht
Rückleuchten, Bremsleuchte, Rückfahrscheinwerfer
Rückfahralarm
Rundum-Kennleuchte
<b>Antrieb und Bremsanlage</b>
Kupplungsabschaltung über das Bremspedal
Getriebe mit Selbstdiagnose und Überwachungsanzeige sowie elektronischer Stecker für schnelle Einstellung
Getriebeprogrammwahlschalter (Manuell / Automatik 1 <-> 5 / Automatik 2 <-> 5 mit Kickdown)
Anlasser-Sicherheitssystem
Sperrdifferenziale an Vorder- und Hinterachse
Zweikreisbremssystem mit Bremsdruckspeicher
Reifen: 23,5R25(L3)
Doppeltes Betriebsbremspedal
Feststellbremse am Getriebe, federbetätigt, hydraulisch gelöst
Drehmomentwandler-Überbrückung
<b>Fahrerkabine</b>
ROPS-Kabine (SAE J 394, SAE 1040, ISO 3471)
FOPS-Kabine (SAE J 231, ISO 3449)
Automatik-Klimaanlage
Doppelter Kabinenluftfilter
Luftfederter Sitz mit Sicherheitsgurt
Einstellbare Lenksäule (Neigung und Höhe)
Bodenmatte
Getönte Scheiben
Schiebefenster links
Scheibenwisch-/waschanlage vorn/hinten
Sonnenblende
Innenraumbeleuchtung
Innen angebrachte Rückspiegel und beheizbare Außenspiegel
Maschinenüberwachung (Skalen, Anzeigen und Leuchten)
Hupe
Zigarettenanzünder und 12-V-Steckdose
Getränkhalter
Mehrere Staufächer
Shark-Antenne
Lautsprecher und Radioanschlüsse

## \* Sonderausrüstung

<b>Motor</b>
Dieseldieseltstoffvorwärmung
<b>Reifen</b>
L3, L4, L5 – verschiedene Marken
<b>Hub- und Hydrauliksystem</b>
Drei Hydraulikhebel mit VNR-Schalter
Automatische Grabwinkeleinstellung
<b>Elektrische Anlage</b>
Zusätzliche Beleuchtung
Betankungspumpe
Elektrische Lenkung
<b>Kabine</b>
Videosystem mit LCD-Farbdisplay und O-Lux-Kamera
Radio/CD/MP3-Player
Kraftstoffvorheizschalter
<b>Externe Ausrüstung</b>
Halbkotflügel
Zusätzliches Gegengewicht
Hydraulische Differenzialsperre
Langer Hubarm



### Langer Hubarm

Bessere Auskipp-Reichweite und überschüttbare Höhe.



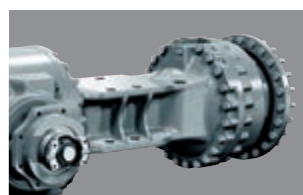
### Elektrische Lenkung

Für schnelle, bequeme Ladetakte ist eine Joystick-Lenkung erhältlich. 2 Lenkmodi: einer für längere Strecken, der andere für höhere Wendigkeit auf engem Raum. Bei dieser Funktion ist auch die herkömmliche Lenkung nutzbar.



### Tastenbetätigung

3 Steuerhebel für Hubarm, Schaufel und Zusatzhydraulik. VNR-Schalter zur Änderung der Fahrtrichtung sowie Kickdown, Grabwinkeleinstellung, automatische Hubarmpositionierung und Schwimmstellung.



### Hydraulische Differenzialsperre

Für automatische (abhängig vom Getriebedrehmoment) oder manuelle Differenzialsperre.



### Hochleistungsreifen

Damit die beste Leistung Ihrer Maschine auch unter härtesten Bedingungen gewährleistet ist.

Einige dieser Optionen zählen in manchen Ländern möglicherweise zur Serienausrüstung. Einige dieser Optionen sind in manchen Ländern möglicherweise nicht erhältlich. Bitte erkundigen Sie sich bei Ihrem DOOSAN-Händler vor Ort, um weitere Informationen über die Verfügbarkeit zu erhalten oder um Ihre Maschine an Ihre Anwendungsanforderungen anzupassen.

# Doosan Infracore

## Der Puls der Transformation



Baumaschinen

Werkzeugmaschinen

Motoren

Doosan wird vom Geist der Herausforderung und der Innovation geleitet. Wir begannen 1896 als kleines Unternehmen im koreanischen Seoul und haben uns zu einem globalen Unternehmen entwickelt. Heute sind wir im Bereich der Infrastrukturunterstützung tätig. Diese umfasst Industrieanlagen, Maschinen, Schwermaschinen und Baumaschinen. Doosan ist auch in verschiedenen anderen Branchen tätig.

Werfen Sie einen Blick auf die neue Welt, die wir bei Doosan errichten. Besuchen Sie uns unter: [www.doosaninfracore.com](http://www.doosaninfracore.com) und [www.doosanequipment.eu](http://www.doosanequipment.eu)

## Doosan Infracore Construction Equipment

### Ein Partner, auf den Sie zählen können



**Finanzieren  
Sie Ihre  
Ambitionen**



[www.doosanequipment.eu](http://www.doosanequipment.eu)



### Finanzierungsangebote

Doosan Infracore Financial Services (DI FS) ist darauf spezialisiert, Finanzierungslösungen für vielfältige Anforderungen anzubieten. Weitere Informationen hierzu erhalten Sie bei Ihrem Händler.

### Immer ein Händler ganz in Ihrer Nähe

Unser dicht geknüpftes Händlernetzwerk verfügt über das Wissen und die Erfahrung, um unsere Doosan-Kunden bestmöglich zu unterstützen. Ganz gleich, wo Sie sich befinden: Sie werden den Service erhalten, den Sie erwarten – darauf können Sie sich verlassen.

### Service und Ersatzteile

- Umfassende Service- und Ersatzteilunterstützung für alle Doosan Produkte
- Qualitativ hochwertige Original-Ersatzteile
- Zahlreiche, professionell ausgebildete, im Werk geschulte Service-Mitarbeiter



[www.doosanequipment.eu](http://www.doosanequipment.eu)