



Segadoras

DISCO

Segadoras frontales, traseras y arrastradas



# Bien interadaptados. Sistemas de cosecha CLAAS.

Cuando trabaja a diario en la agricultura, necesita más que un robusto implemento de trabajo. Usted requiere tecnología con la que trabajar sea un placer. Una tecnología que funcione de forma fiable también durante jornadas largas y difíciles y que esté interadaptada entre si. Y usted requiere sistemas de cosecha enlazados en perfección.

Como uno de los proveedores líderes de sistemas en la cosecha de forraje, CLAAS ofrece la cadena de cosecha adecuada para cada tamaño de explotación. Nuestras máquinas interadaptadas le ayudan a realizar su trabajo diario y le permiten los mejores resultados de cosecha.



# Segadoras DISCO frontales, traseras y arrastradas.



Barra de corte MAX CUT	6
Eficiencia	14
Acondicionador	16
Facilidad de manejo	18
<b>Segadoras frontales</b>	
Segadoras frontales PROFIL	20
DISCO 3150 F	24
<b>Segadoras traseras</b>	
Segadoras traseras CONTOUR	28
Segadoras traseras con enganche lateral	36
Segadoras arrastradas CONTOUR	42
Segadoras arrastradas DISCO con lanza lateral.	46
Segadoras traseras con barra Inline	50
<b>Salva-Animales</b>	56
<b>Cosechar calidad</b>	58
<b>CLAAS Service &amp; Parts</b>	60
<b>Datos técnicos</b>	64

MAX CUT.

Siempre un corte por delante.

Barra de corte MAX CUT

Perfectos resultados en todas las condiciones de trabajo.

A partir de ahora la barra de corte MAX CUT se encuentra en todas las segadoras frontales CLAAS y en casi todas las segadoras traseras DISCO. CLAAS es sinónimo de tecnología profesional desde el más pequeño hasta el mayor modelo.



# Clientes MAX CUT satisfechos en el mundo entero.

Barra de corte MAX CUT



- 1 Gabriele Gambini, contratista agrícola, Italia
- 2 Darcy Finch, contratista agrícola, Nueva Zelanda
- 3 Yukio Tomari, agricultor, Japón
- 4 Karl Krumm, contratista agrícola, Alemania
- 5 Hayo Verbeek, agricultor, Alemania
- 6 Didier Grasset, agricultor, Francia



**Gabriele Gambini, contratista agrícola, Italia**

"Encuentro que la barra es estupenda, ya que realmente trabaja de forma fiable en cualquier situación."



**Darcy Finch, contratista agrícola, Nueva Zelanda**

"Trabajamos con MAX CUT desde hace cuatro años y hemos cosechado en este tiempo más de 12.000 ha. La barra demuestra el mayor aguante y siempre un perfecto rendimiento."



**Yukio Tomari, agricultor, Japón**

"Yo siego con mi DISCO principalmente ray-grass. En comparación con otras segadoras puedo avanzar mucho más rápido con una perfecta calidad de corte."



**Karl Krumm, contratista agrícola, Alemania**

"Mis clientes están absolutamente satisfechos con la calidad de trabajo de DISCO 9100 C AS. Volvería siempre a comprar la máquina."



**Hayo Verbeek, agricultor, Alemania**

"También con altas velocidades de trabajo y diferentes crecimientos de las plantas, siempre alcanzamos una excelente calidad de corte."



**Didier Grasset, agricultor, Francia**

"Estamos muy satisfechos con la barra y valoramos además de la calidad de corte también los bajos costes de mantenimiento y la facilidad del mismo."

El secreto se encuentra en la forma ondulada.

Barra de corte MAX CUT



#### Máxima fuerza de prensado.

Con una fuerza de prensado de 3.000 t se forma la base de la barra de corte: La bandeja mono-pieza entallada y ondulada. Este secreto MAX CUT ofrece la estabilidad básica necesaria y hace posibles exclusivos detalles técnicos. Sólo la ideal forma ondulada cumple sin concesiones y con eficiencia todos los requisitos a los que se presenta una barra de corte moderna.

#### Limpio atornillamiento con la mayor exactitud de encaje.

Los fondos y las tapas se trabajan conjuntamente para que ambas mitades encajen de forma exacta. Además el innovador concepto atornillado garantiza un perfecto arrastre de forma, ofreciendo una máxima estabilidad de flexión y de forma, sin necesidad de soldaduras que dañan el material. También cabe añadir que debido al altamente resistente acero de grano fino, la barra de corte MAX CUT tiene una máxima vida útil incluso bajo cargas extremas.

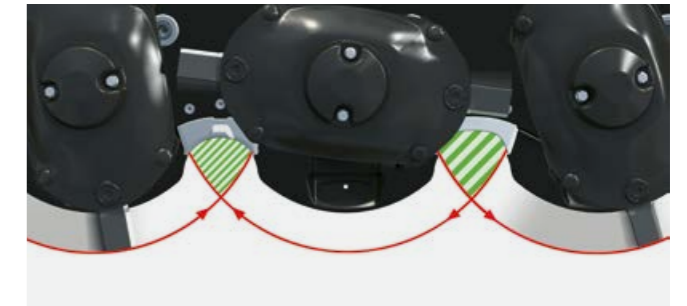
#### Una tapa fuerte.

Óptimo aprovechamiento del material: El máximo corte transversal de la barra, definido por la forma ondular, y las muy pequeñas aperturas del módulo en la tapa de la barra le otorgan una máxima estabilidad.



#### Funcionamiento en detalle.

Únicamente la forma ondulada ofrece espacio para dos piezas intermedias especiales con endurecimiento extra: La pieza intermedia con elevación dónde las cuchillas se encuentran (izquierda) funciona como una contracuchilla y evita acumulaciones de suciedad. Al mismo tiempo sirve como una protección segura frente a cortes con la barra. Cuando se separan las cuchillas, salen antes de la pieza intermedia delgada (derecha) de la barra y comienzan directamente a cortar. La forma especial se encarga además de un flujo óptimo.



#### La mejor calidad de corte con un sobrecorte máximo.

El perfecto corte gracias a las piezas intermedias especialmente formadas: Allí donde los pares de cuchillas se separan se produce un solapamiento máximo de los circuitos de vuelo de las cuchillas. La superficie de corte se agranda.



#### SAFETY LINK.

El conocido módulo de seguridad SAFETY LINK se ha seguido desarrollando y ampliando; tiene más espacio en la bandeja entallada de la barra y se puede sustituir con mayor facilidad en caso necesario. El cojinete acanalado doble especialmente hermético garantiza una máxima vida útil. Cada disco segador individual está protegido en el módulo de seguridad con un punto de cizallamiento definido, siendo separado del tramo de accionamiento en el caso de un choque. Un tornillo axial mantiene el disco segador en posición.



#### Efecto túnel.

Patines deslizantes extra-anchos con una forma especial dirigen la suciedad hacia atrás y ofrecen un material de cosecha limpio. Debido a la forma ondulada pueden ser apoyados muy delante y protegen la barra.

# MAX CUT – máximamente buena.

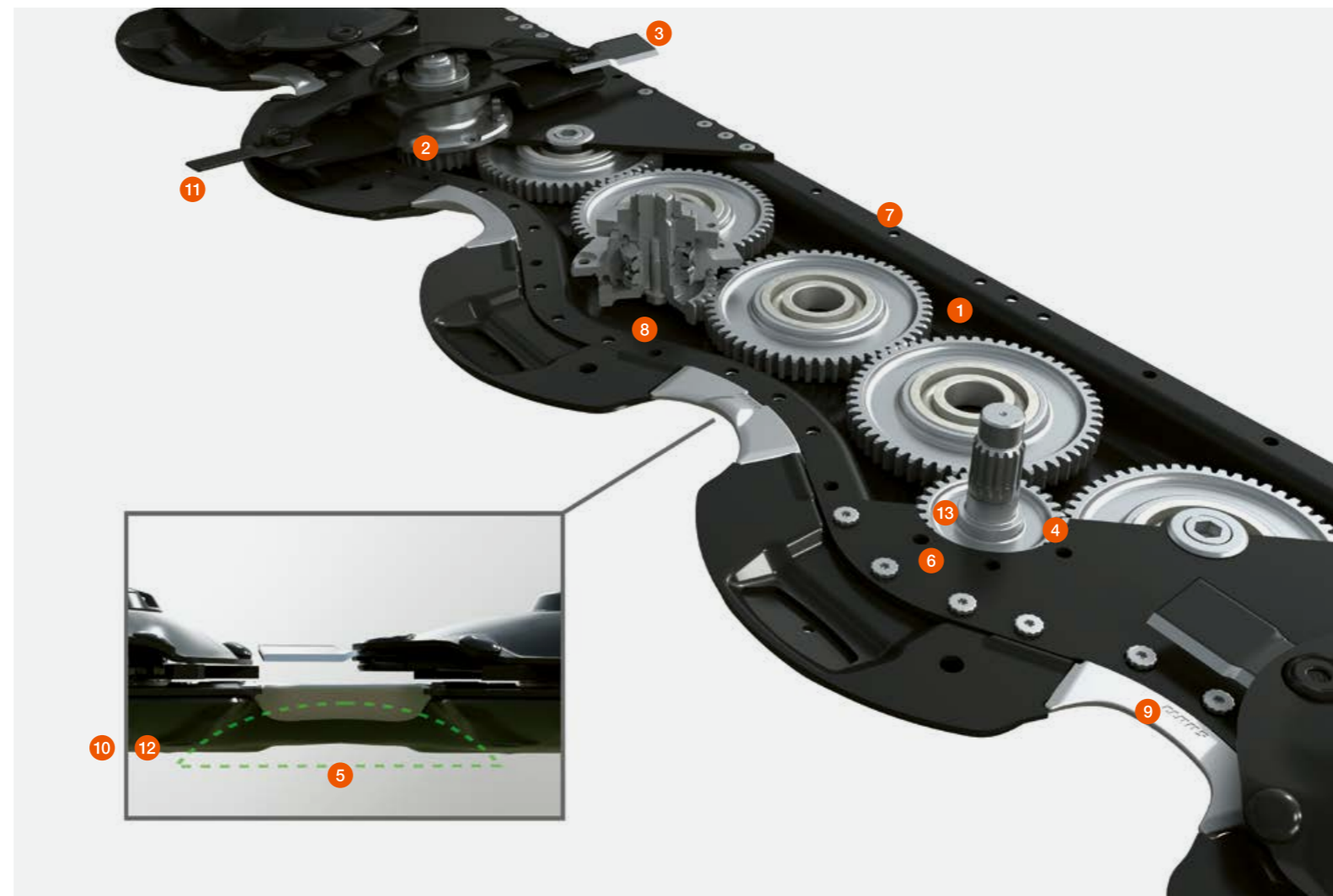
Barra de corte MAX CUT

## Exclusivo concepto de accionamiento.

Mediante el desarrollo de la transmisión satélite combinado con las ventajas de otros diversos conceptos de accionamiento, la barra de corte MAX CUT es más eficiente que ninguna. Gracias a la forma ondulada, los grandes piñones satélite están colocados muy delante y engranan en dos posiciones. Distancias homogéneas entre los discos ofrecen un corte perfecto en todas las condiciones de trabajo. Se utilizan exclusivamente materiales de gran calidad que garantizan una máxima vida útil. La barra de corte MAX CUT está siempre lubricada y con ello exenta de mantenimiento.

## Ahorrar combustible.

- Funcionamiento extremadamente suave con los patines anchos, así se acumula menos material y la resistencia se reduce
- La barra de corte puede trabajar con un régimen reducido de revoluciones de la toma de fuerza (850 rpm). La calidad de segado permanece constante y el consumo de combustible baja en hasta un 16%



- 1 Bandeja entallada de una pieza
- 2 Discos segadores desplazados hacia delante
- 3 Cuchillas giratorias libremente
- 4 Eficiente concepto de accionamiento
- 5 Efecto túnel optimizado
- 6 Innovador concepto atornillado para una máxima estabilidad de flexión y forma
- 7 Barra de corte siempre engrasada
- 8 Módulos de seguridad SAFETY LINK
- 9 Piezas intermedias con endurecimiento extra y atornilladas
- 10 Patines deslizantes con efecto alerón
- 11 Confortable cambio rápido de cuchillas
- 12 Están disponibles opcionalmente patines de desgaste, patines de corte alto, patines de corte alto dobles o una protección de la barra
- 13 Aperturas de la barra muy pequeñas



## Precisión en cada pieza.

Piñones muy afilados en perfecto equilibrio se encargan de un traspaso de fuerza altamente eficiente. Debido a su tamaño giran mucho más lento que los piñones satélite. Con ello la barra trabaja silenciosamente y con bajo desgaste.



## Portacuchillas protegido.

Los portacuchillas están equipados para su protección en la parte inferior exterior con un recubrimiento de carburo de tungsteno resistente al desgaste, como también se encuentra en los cazos de excavadoras.



## Fuerte forma con función.

La forma especial garantiza un flujo óptimo y la mayor resistencia al desgaste. Pernos de desgaste adicionales protegen las superficies oblicuas.



## Avanzar sin obstáculos.

Afilado duradero y seguridad al mismo tiempo: Las cuchillas que giran libremente esquivan obstáculos y no chocan en ningún sitio con el dorso. Por ello siempre se pueden utilizar por ambos lados antes de que tengan que ser sustituidas.



## Resultados óptimos con ACTIVE FLOAT.

No existen prácticamente existencias homogéneas. Usted puede reaccionar a condiciones cambiantes como zonas húmedas o puntas secas de forma rápida y poco complicada con ACTIVE FLOAT. Con un distribuidor hidráulico de efecto simple regula de forma flexible la presión de apoyo de la segadora – también durante el trayecto. Un manómetro visible desde la cabina muestra el valor ajustado.

- Óptima adaptación al suelo y cuidado de la capa de hierba
- Forraje limpio
- Menor necesidad de fuerza y de combustible
- Menor desgaste
- Altas velocidades de trabajo

Resistencia a la fricción se convierte en resistencia al rodaje.

En CLAAS todas las segadoras traseras CONTOUR están equipadas de serie con la descarga hidroneumática ACTIVE FLOAT. Para segadoras frontales, ACTIVE FLOAT está disponible como opción. La descarga transfiere el peso de la segadora de la capa de hierba al tractor. Además se reducen las fuerzas laterales de tiro en pendientes, lo que incrementa el confort de conducción y la calidad de trabajo.

Alternativamente a la descarga hidroneumática ACTIVE FLOAT, existe una descarga ajustable de los muelles.

## Siempre el ajuste correcto.

La presión de descarga también se deja adaptar a las actuales condiciones durante el segado, desde la cabina, a través de un distribuidor hidráulico de simple efecto. Mediante un manómetro bien visible se puede ver el valor ajustado. Para ello es válida la regla: Tanta descarga como sea posible, nunca más carga de la necesaria. La descarga total de la segadora es especialmente interesante para el segado en las zonas marginales. La segadora literalmente flota por encima de las irregularidades.



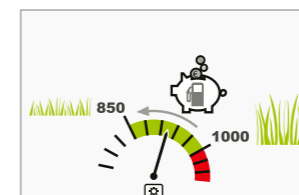
## Las mejores notas para DISCO CONTOUR.

En una prueba independiente se ha podido mostrar como con las segadoras DISCO CONTOUR se puede reducir en gran medida el consumo de combustible y el contenido de cenizas brutas en el forraje. Junto a ACTIVE FLOAT es responsable de ello el enganche central. La serie obtuvo con ello las mejores notas. Con ella no sólo reduce usted sus costes de combustible, sino que además incrementa su producción lechera con la cosecha que cuida el forraje. Con reducción del régimen de revoluciones de la toma de fuerza a 850 rpm se reduce a su vez el consumo de combustible.

## MAX CUT y ACTIVE FLOAT:

- Hasta un 16 % menos de consumo de combustible mediante la reducción del régimen de revoluciones de la toma de fuerza a 850 rpm
- Un consumo de combustible inferior en un 2,5% y un 17% menos de contenido de cenizas brutas en el forraje con ACTIVE FLOAT

Gracias a la ahorrativa toma de fuerza se reduce adicionalmente el consumo de combustible.



Demostrado en pruebas independientes de DLG: Las segadoras DISCO CONTOUR con ACTIVE FLOAT son muy eficientes.





# Más rápido en destino.

Acondicionador



## Acondicionador de púas.

Acondicionadores de púas con sus púas en forma de V colocadas en espiral son ideales para la cosecha de hierba. La intensidad del acondicionado es ajustada con un tope desviador. El soporte elástico permite que las púas se desplacen en el caso de que objetos indeseados, como piedras, entren en el acondicionador. Con ello se evitan costes de reparación. El material de cosecha se deja repartir opcionalmente con un capó de esparcido ancho por toda la anchura de trabajo o colocar en una hilera con chapas hileradoras ajustables de forma variable.

## Acondicionador de rodillos.

En tipos de forraje ricos en hojas como la alfalfa es necesario un acondicionado cuidadoso. El objetivo es aplastar con fuerza los tallos sin perder las hojas. Aquí las segadoras DISCO con acondicionador de rodillos realizan un excelente trabajo. Los rodillos de poliuretano de larga vida útil, que agarran entre si en forma de V, aplastan los duros tallos y cuidan las hojas. El grado de acondicionado se puede preajustar con un tensado previo de los muelles. Esto protege al mismo tiempo a los rodillos frente a objetos extraños. Para formar hileras están disponibles chapas hileradoras variables.



## Capota de esparcido ancho.

Secado homogéneo: Con el capó opcional de esparcido ancho para segadoras con acondicionador de púas, el material de cosecha es repartido homogéneamente por toda la anchura de trabajo.

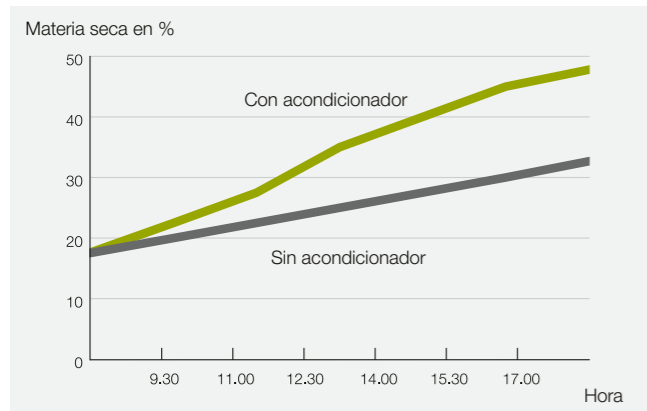
## Chapas hileradoras.

Con las chapas hileradoras ajustables de forma variable, usted puede reaccionar de forma confortable a diferentes cantidades de forraje y ajustar de forma flexible la anchura de hilera.



## Tambores transportadores.

En los discos segadores exteriores se encargan tambores transportadores de un flujo óptimo.



## Ganarle la partida al tiempo.

Con segadoras acondicionadoras se deja reducir de forma significativa el tiempo de premarchitado o secado del material de cosecha. Así puede aprovechar de forma efectiva especialmente las temporadas cortas de recolección. Además ahorra tiempo al ahorrarse el volteado. Por ello, CLAAS ofrece segadoras a partir de 2,60 m de anchura de trabajo con acondicionador de púas y de rodillos.



## Discos hileradores.

Para una óptima colocación de hileras están disponibles discos segadores oscilantes para modelos sin acondicionador

# Detalles interesantes.

## Diferentes soluciones para un mayor confort.

Las segadoras DISCO están construidas de manera que aguantan las mayores cargas de forma permanente, ofreciendo en todo momento la mejor calidad de corte. Para ello se pueden controlar con facilidad y trabajan con gran eficiencia con una mínima necesidad de fuerza. Todos los trabajos de mantenimiento necesarios se realizan de forma rápida y confortable, el montaje y desmontaje es más sencillo que nunca.



## Cómodo enganche.

Diferentes tipos de segadoras requieren soluciones individuales. Por ejemplo, las segadoras traseras CONTOUR tienen bandejas colectoras dobles que facilitan el montaje, las segadoras traseras con enganche lateral tienen pernos de montaje en diferentes alturas y todas las segadoras frontales se dejan enganchar cómodamente con el triángulo de acoplamiento rápido.



## Ordenado.

Para una satisfacción total también después del trabajo, todas las piezas sueltas como cables, eje cardan, latiguillos hidráulicos o el cable de tiro tienen un lugar predefinido en la segadora.



## Cambio rápido de cuchillas.

Con la palanca de montaje suministrada se sustituyen las cuchillas rápidamente. Las cuchillas de repuesto se pueden guardar en una caja de cuchillas impermeable. La palanca de montaje y la caja de cuchillas están integradas en la segadora.

## El diseño: Elegante y funcional.

En los bordes normalmente se ven rápidamente las primeras muestras de desgaste. Por eso en casi todas las segadoras traseras DISCO están montados estribos de apoyo, p. ej. de acero inoxidable.



## Libre acceso.

El mejor acceso a la barra para trabajos de limpieza y de mantenimiento en todos los modelos. Los petos protectores pueden ser fijados de forma segura a un gancho previsto para ello.



## Concepto del peto protector.

Los petos protectores están compuestos por varias partes, de manera que en caso necesario la parte defectuosa se puede sustituir de forma rápida y con bajo coste, p. ej. la parte lateral más propicia al desgaste.



## El eje cardan.

Los ejes cardan tienen un intervalo de engrase de 250 h y requieren por lo tanto poco mantenimiento.



## La decisión correcta.

Las segadoras PROFIL son imbatibles. Cuando se combinan con una segadora trasera o una segadora para grandes superficies se obtiene un equipo verdaderamente excelente. Pero también individualmente realizan un trabajo perfecto. La patentada cinemática PROFIL garantiza una perfecta adaptación al suelo – independientemente del terreno.

DISCO 3600 FRC PROFIL	3,40 m
DISCO 3600 FC PROFIL	3,40 m
DISCO 3600 F PROFIL	3,40 m
DISCO 3200 FRC PROFIL	3,00 m
DISCO 3200 FC PROFIL	3,00 m
DISCO 3200 F PROFIL	3,00 m





## PROFIL – Adaptación tridimensional al suelo.

La cinemática PROFIL permite una adaptación tridimensional de las segadoras, independientemente del movimiento del tractor.

La segadora está enganchada a un bloque oscilante, adaptándose así de forma ideal a los contornos transversalmente al sentido de marcha. Gracias al punto de giro cercano al suelo, está asegurada la adaptación longitudinal. La guía cercana al suelo evita que se entierre en el mismo y protege la capa de hierba. Además se logran así mayores velocidades de segado. El resultado es un corte homogéneo.

## Los argumentos.

- Barra de corte MAX CUT para la mejor calidad de corte
- Descarga hidroneumática ACTIVE FLOAT opcional
- Disponible opcionalmente sin acondicionador, con acondicionador de púas o de rodillos
- Rótulos de advertencia con iluminación, plegables opcionalmente, para un transporte seguro

## Petos protectores plegables.

Con la ayuda de los petos protectores plegables usted reduce la anchura de transporte a 3,00 m o 3,40 m, opcionalmente los petos protectores pueden ser plegados hidráulicamente. Para esta opción requiere un distribuidor hidráulico de doble efecto.

## Mantenimiento y limpieza.

Los petos protectores, que se dejan plegar totalmente hacia arriba, ofrecen un fácil acceso a la barra de corte y a todos los puntos de mantenimiento – ideal por ejemplo para sustituir las cuchillas.

En todas las segadoras DISCO está integrada una caja de cuchillas de repuesto en la segadora. Los ejes cardan tienen un intervalo de engrase de 250 h – esto reduce adicionalmente las necesidades de mantenimiento.



Adaptación transversal al sentido de marcha con el enganche que gira libremente.



Con el punto de giro colocado bajo, DISCO PROFIL sigue al suelo y no al tractor.



Mediante el enganche compacto en el elevador frontal, la segadora dispone de un gran espacio libre al suelo en los cabeceros.

Compacta e impactante.

DISCO 3150 F

La gran presencia.

Equipada con la barra de corte MAX CUT, la segadora frontal DISCO está bien equipada.

DISCO 3150 F 3,00 m



Ahora con MAX CUT.

DISCO 3150 F



Tecnología profesional en una ligera segadora frontal.

También DISCO 3150 F está equipada con la tecnología profesional MAX CUT. El efecto túnel se encarga de un contenido mínimo de cenizas brutas. Esto es fundamental para la mejor calidad de forraje. Un disco hilerador y un semi-tambor forman parte del equipamiento de serie. Con ello el material de cosecha es colocado en una hilera limpia.

DISCO 3150 F es descargada opcionalmente con una descarga ajustable de muelles o con ACTIVE FLOAT.

Compacto y cercano al tractor.

El enganche compacto y cercano al tractor garantiza una adaptación ideal al suelo y con ello un corte perfecto.

Con la construcción especial, DISCO 3150 F también es adecuada para su uso con tractores pequeños y tractores especiales.

Perfecto.

Ulrich Hasler de la región del Algovia en Alemania está satisfecho con su DISCO 3150 F: "La calidad de corte es siempre excelente. La construcción compacta es ideal para los terrenos con baches de la región. La segadora es liviana y no patina pendiente abajo, sino que se adapta de forma limpia a los contornos del suelo". Como los terrenos son muy diferentes, Ulrich Hasler siega algunos de ellos únicamente una vez al año mientras que otros hasta cinco veces. Por ello la tecnología tiene que poder adaptarse a las más diversas condiciones. "Altas velocidades, con existencias bajas y pendiente abajo no es algo que logra cualquier segadora, la DISCO 3150 F sí."



Inteligente giro transversal.

El punto de giro en posición oblicua permite una perfecta adaptación al suelo. Con ello se protege la capa de hierba y el material de cosecha permanece limpio.

Construcción estable.

DISCO 3150 F destaca con la habitual calidad CLAAS. Todos los componentes cumplen los mismos estándares de calidad y grosores de material que las segadoras frontales de la serie PROFIL.

# Segadoras traseras para los mayores requisitos.

Segadoras traseras CONTOUR

## Fiabilidad pura.

Las segadoras traseras DISCO CONTOUR son potentes y fiables – independientemente de las condiciones existentes.

DISCO 4000 CONTOUR	3,80 m
DISCO 3600 RC CONTOUR	3,40 m
DISCO 3600 C CONTOUR	3,40 m
DISCO 3600 CONTOUR	3,40 m
DISCO 3200 RC CONTOUR	3,00 m
DISCO 3200 C CONTOUR	3,00 m
DISCO 3200 CONTOUR	3,00 m
DISCO 2800 RC CONTOUR	2,60 m
DISCO 2800 C CONTOUR	2,60 m
DISCO 2800 CONTOUR	2,60 m





### Para todos los requisitos.

Con las segadoras traseras de la serie DISCO CONTOUR, CLAAS ofrece para cada explotación la máquina adecuada. Las potentes multitalento unen el rendimiento de la barra de corte MAX CUT con otras ventajas DISCO. El enganche central ofrece en todos los modelos una perfecta adaptación al suelo. Al mismo tiempo van por carretera de forma segura y compacta con una posición de transporte levantada en 120 grados.

### Estable y compacta para el transporte.

La segadora es plegada con la ayuda de un cilindro de pistón doble y frenada suavemente antes de alcanzar la posición final. A continuación se empestilla y asegura para el transporte mecánicamente u opcionalmente de forma hidráulica. Para ello el eje trasero recibe una carga homogénea, lo que evita un balanceo durante el trayecto.

Gracias a la compacta posición de transporte se puede pasar sin problemas también por pasos bajos y el conductor tiene una buena visibilidad hacia atrás con los retrovisores.

### Aún más seguridad y confort.

Ideal en camino: Para la reducción de la altura de transporte a menos de 4,00 m, se pueden plegar opcionalmente de forma mecánica o hidráulica los petos protectores laterales de la segadora trasera DISCO 4000 CONTOUR.

Durante el transporte las unidades segadoras son aseguradas a través de una garra mecánica o hidráulica.

Para una seguridad aún mayor en trayectos por carretera están disponibles opcionalmente rótulos de advertencia con iluminación.







## La mejor adaptación al suelo.

Las unidades segadoras de la serie CONTOUR están enganchadas en el centro de gravedad, de manera que giran libremente, pudiendo adaptarse a los contornos del suelo. Una marca de flechas en los brazos salientes muestra la altura correcta para el ajuste.

## Construcción sólida.

Nuestras máquinas destacan con su construcción totalmente estable y muy ordenada. Con sus macizas piezas, las segadoras están óptimamente equipadas para el trabajo continuo. Para proteger las piezas hidráulicas, éstas están integradas en el chasis dentro de lo posible.



## Bien protegido.

Todas las segadoras traseras DISCO tienen un seguro mecánico antichoque. Mediante la unión inclinada en 15°, la unidad segadora se desplaza hacia atrás y hacia arriba en el caso de un choque. Para continuar la marcha, basta con meter brevemente la marcha atrás.



## Seguridad en camino.

La posición de transporte de 120° y el centro de gravedad muy cercano al tractor ofrecen la mayor estabilidad. Así usted también avanza de forma segura y maniobrable por carretera. En la posición de transporte se asegura además mecánicamente la segadora de forma automática.



## Combinación de siega ofrece más leche.

Para la empresa Groiner Milch KG en la zona del Bajo Rin en Renania-Westfalia la calidad del forraje es, como para cualquier empresa de ganado vacuno, un criterio que define el éxito. Un total de 500 vacas lecheras tienen que ser alimentadas. "Tenemos parcialmente terrenos muy desnivelados con muchas zanjas", indica Felix Streuff, uno de los propietarios. Cuando las condiciones lo permiten, siega con régimen reducido de revoluciones de la toma de fuerza (850 rpm).

Está muy satisfecho con la adaptación al suelo y la calidad de corte de su combinación de siega formada por DISCO 3200 FC PROFIL y DISCO 3600 C CONTOUR. El agricultor está convencido de que la mejor calidad de forraje resultante es responsable también del incremento del rendimiento el año pasado.

# Flexible todoterreno.

Segadoras traseras CONTOUR



## Con acondicionador.

Todas las segadoras CONTOUR están disponibles sin acondicionador o con acondicionador de púas o de rodillos – y esto con una anchura de trabajo de hasta 3,40 m.



## Orden en la nave de máquinas.

Opcionalmente está disponible el práctico soporte de estacionamiento con o sin ruedas. Después del trabajo la máquina se deja estacionar ahorrando espacio en la posición de transporte. Cuando no hay mucho espacio, el soporte de estacionamiento con ruedas es ideal. La segadora puede así ser desplazada fácilmente sin tractor.

## Trabajar en pendiente.

La descarga ACTIVE FLOAT no sólo protege el suelo, sino que además minimiza las fuerzas de tiro laterales en la pendiente. Para trabajos de segado en taludes se ha optimizado además el tramo de accionamiento.

## Mantenimiento y limpieza.

Petos protectores plegables totalmente hacia arriba permiten un fácil acceso a la barra de corte y a todos los puntos de mantenimiento – ideal por ejemplo para el cambio de cuchillas.

En todas las segadoras DISCO está integrada una caja de cuchillas de repuesto en la segadora. Los ejes cardan tienen un intervalo de engrase de 250 h – esto reduce adicionalmente las necesidades de mantenimiento.

## Los argumentos.

- MAX CUT para la mayor calidad de corte
- Descarga hidroneumática ACTIVE FLOAT
- Disponible opcionalmente sin acondicionador, con acondicionador de púas o de rodillos
- Pernos ajustables de la barra inferior, bandejas recolectoras dobles y enchufe hidráulico KENNFIXX® para un cómodo enganche
- Seguro anti-choque
- Indicador de altura con buena visibilidad
- Empestillamiento hidráulico de transporte (opción)
- Rótulos de advertencia con iluminación (opción)
- Discos hileradores giratorios (opción)
- Dispositivo de estacionamiento (opcional)



# Segar mejor con MAX CUT.

Segadoras traseras con enganche lateral

Gran rendimiento de superficies y poca necesidad de fuerza.

Al igual que las segadoras para grandes superficies, en CLAAS también las segadoras traseras con enganche lateral siegan con tecnología profesional. MAX CUT ya se ofrece a partir de 2,60 m de anchura de trabajo.

DISCO 3550	3,40 m
DISCO 3150 C	3,00 m
DISCO 3150	3,00 m
DISCO 2750 RC	2,60 m
DISCO 2750 C	2,60 m
DISCO 2750	2,60 m





## Compacta posición de transporte.

Gracias al punto de giro muy interior derivado del engranaje doble, la segadora casi no es más ancha que el tractor en posición de transporte. El centro de gravedad cercano al tractor ofrece una gran estabilidad para el transporte. En posición de transporte la segadora se asegura mecánicamente de forma automática.



## Descarga constante.

La descarga de la segadora tiene lugar mediante fuertes muelles en espiral. Éstos traspasan una parte del peso de la máquina al tractor. Mediante su colocación, el peso restante es repartido homogéneamente por todo el largo de la barra de corte. La adaptación de la presión de apoyo a las condiciones de cosecha se lleva a cabo sin herramientas.



## Adaptable.

Pernos de montaje ajustables sirven para adaptarse al ancho de vía del tractor. Con ello se puede utilizar siempre la totalidad de la anchura de trabajo o se puede ajustar el solapamiento en combinación con una segadora frontal. Para un montaje cómodo se encuentran los pernos a diferente altura.



## Seguro mecánico anti-choque.

El seguro mecánico anti-choque, que está compuesto de un robusto trinquete y un elastómetro, protege contra daños en la barra de corte. Después de que reaccione el seguro de sobrecarga, basta con bajar la segadora y retroceder brevemente.



Accionamiento con correas elásticas: Éstas amortiguan de forma fiable cargas punta y se encargan de un traspaso constante de la fuerza.



Todos los petos protectores de la segadora son plegables. Así se alcanzan sin problemas los puntos de mantenimiento. Especialmente destacable es la construcción robusta.



Soportes de reposo para el eje cardan y para latiguillos, cables y la cuerda ofrecen orden en la segadora estacionada.

Una buena oferta.

Segadoras traseras con enganche lateral



### Ahorrar espacio.

También en la serie trasera 50 está disponible opcionalmente un cómodo soporte de estacionamiento. Así siempre puede aprovechar de forma óptima el espacio disponible en su empresa.

### Escuchando atentamente. Materializando directamente.

En las segadoras traseras con enganche lateral sin acondicionador está disponible opcionalmente una limitación progresiva para los cabeceros, con la que la segadora es frenada suavemente en la posición de cabeceros. Tirando de la cuerda se sobreconmuta la limitación de cabeceros. La segadora se coloca entonces en la posición de transporte.



### Acondicionador de rodillos.

Para cultivos ricos en hojas se utiliza DISCO 2750 RC con acondicionador de rodillos.



### Acondicionador de púas.

Para acelerar el tiempo de secado durante la cosecha, las segadoras montadas hasta 3,00 m de anchura de trabajo están disponibles con acondicionador de púas. Para un mejor acondicionamiento y un reparto ancho, estos modelos han obtenido la carcasa de la serie DISCO CONTOUR.



### Discos hileradores.

En todos los modelos está disponible opcionalmente un disco hilerador. Así el material de cosecha es colocado en una hilera limpia.

## Con adherencia al suelo.

Al igual que las "colegas" montadas, las segadoras arrastradas DISCO destacan con particularidades técnicas y un gran rendimiento de superficies.

DISCO 3600 TRC CONTOUR	3,40 m
DISCO 3600 TC CONTOUR	3,40 m
DISCO 3200 TRC CONTOUR	3,00 m
DISCO 3200 TC CONTOUR	3,00 m
DISCO 3200 TC AUTOSWATHER	3,00 m
DISCO 3150 TRC	3,00 m
DISCO 3150 TC	3,00 m
DISCO 3150 TC FLAPGROUPE	3,00 m





### Los argumentos.

Las segadoras arrastradas DISCO con lanza central ofrecen una gran fuerza de impacto para grandes rendimientos de superficie y una recolección de forraje con éxito.

Disponen además de las ventajas DISCO:

- MAX CUT para la mayor calidad de corte
- Descarga hidroneumática ACTIVE FLOAT
- Petos protectores plegables: Fácil acceso a la barra de corte y a todos los puntos de mantenimiento
- Opcionalmente con acondicionador de púas o de rodillos
- Disponibles diferentes opciones de chapas hileradoras

### Aprovechar la totalidad de la anchura de trabajo.

Mediante la combinación de dos cilindros de doble efecto la segadora puede ser girada a través de la lanza central hacia ambos lados. Para ello en cada caso actúa un cilindro como tope, estabilizando la unidad segadora. Con el reglaje de la lanza sin herramientas disponible opcionalmente se pueden adaptar las segadoras arrastradas DISCO rápidamente a todos los tractores y anchos de vía. Con ello utiliza en ambos lados la totalidad de la anchura de trabajo.



Flexible: Reglaje sin herramientas de la lanza para la rápida adaptación a diferentes tractores (opción)

### Confortable.

El ajuste de la altura de corte deseada se produce sin escalonamientos en el margen entre 30 y 70 mm, mediante una manivela en el lado delantero de la unidad segadora. Para que la barra de corte esté protegida frente a daños por choque, las segadoras arrastradas pueden moverse esquivando obstáculos.

### Adherencia al suelo.

Los grandes neumáticos (380/55 R 17 en los modelos DISCO 3600 TRC y TC y 340/55-16 12 PR en los modelos DISCO 3200 TRC, TC y TC AUTOSWATHER) se encargan de un óptimo cuidado del suelo y de la mayor estabilidad al trabajar en pendientes, en cabeceros y durante el transporte. Además permiten velocidades de transporte de hasta 40 km/h – con un espacio libre al suelo de 50 cm.

### Flexibilidad total. La DISCO 3200 TC AUTOSWATHER.

La unidad de cintas para la sobreposición de hileras convence: En combinación por ejemplo con una segadora frontal DISCO usted coloca 6,00 m de anchura de trabajo en una hilera compacta. La cinta de transporte transversal es accionada por la instalación hidráulica de a bordo integrada. Con una unidad de mando separada se puede adaptar sin escalonamientos la velocidad de la cinta. Para evitar manejos erróneos se conecta o desconecta automáticamente la unidad de cintas al bajar o subir. Su elevación paralela al suelo ofrece suficiente espacio con respecto al suelo en los cabeceros.

# Arrastre fiable.



## Gama completa.

Las segadoras arrastradas DISCO con lanza lateral tienen una anchura de trabajo de 3,00 m y están equipadas con un acondicionador de púas o de rodillos.

## Fuertes paquetes de muelles.

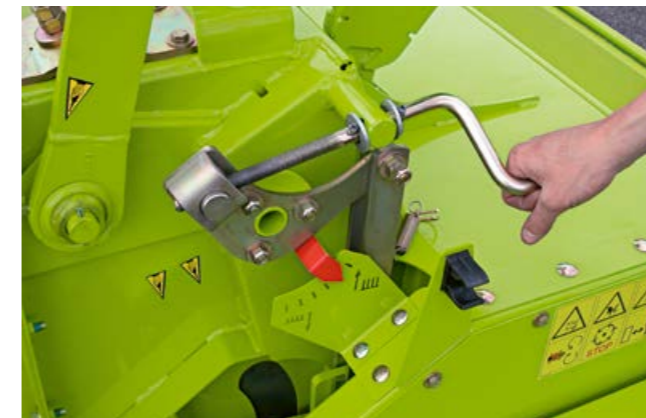
La descarga de la segadora se deja adaptar sin herramientas mediante muelles a las correspondientes condiciones de cosecha. Con ello cuida la capa de hierba e incrementa la calidad del forraje.

Segadoras arrastradas DISCO con lanza lateral.



## Tecnología profesional MAX CUT.

La barra de corte MAX CUT garantiza la mejor calidad de forraje en todas las condiciones.



## Altura de corte variable.

La altura de corte puede ser ajustada de forma continua con una manivela a una medida entre 3 cm y 7 cm. A modo de control sirve una escala que muestra el valor actual.



## Ideal forma de hilera.

Con dos chapas guía ajustables se coloca el material de forma limpia, estando así bien preparado para los siguientes pasos de trabajo.



## Enganche en paralelogramo.

Gracias al enganche en paralelogramo, la segadora puede esquivar obstáculos hacia atrás y hacia arriba. La barra de corte permanece protegida, siendo levantada por encima del obstáculo.



# Hilera doble para la JAGUAR. Ahora con MAX CUT.

Segadoras arrastradas DISCO con lanza lateral.



El proceso de cosecha con DISCO FLAPGROUPER es habitual en esta región, Monsieur Bernigaud explica el porqué:

"A diferencia de en muchos otros países de Europa, las normativas legales permiten en Francia anchuras de trabajo del pickup superiores a los 3 m. La ventaja de este proceso es que podemos formar directamente hileras dobles, que pueden ser recogidas después con el pickup de la picadora. JAGUAR obtiene suficiente material y ya no son necesarios pasos adicionales entre el segado y la recogida. En verano mis animales suelen estar en la pradera. En invierno son alimentados exclusivamente con ensilado de hierba, heno y un poco de maíz. Por eso el resultado del trabajo es lógicamente muy importante: Fuerza de impacto, un corte limpio y un buen forraje al final del día es justo lo que necesitamos."

## Clientes satisfechos.

Christophe Bernigaud dirige en la región de Charolais-Brionnais en Francia una explotación con aprox. 150 piezas de ganado Charolais.

## DISCO 3150 TC FLAPGROUPER.

Las chapas adicionales girables hidráulicamente detrás del acondicionador transportan el forraje y forman una hilera homogénea. Así se genera en dos pasadas una hilera doble de aprox. 3,20 m de ancho. En un siguiente paso de trabajo puede ser recogida directamente por p. ej. una JAGUAR (pickup de 3,8 m).

## DISCO Confort.

Como todas las segadoras DISCO arrastradas, también la DISCO 3150 TC FLAPGROUPER está equipada con particularidades especiales DISCO:

- Barra de corte MAX CUT con cambio rápido de cuchillas y SAFETY LINK
- Acondicionador de púas de acero con intensidad ajustable del acondicionado
- Estribo para el enganche a la barra inferior del tractor
- Engranaje de cambio (opcionalmente con 540 rpm o 1.000 rpm)
- Eje cardan con intervalo de engrase de 250 h y articulación doble de ángulo amplio
- Escala para el reglaje de la altura de corte
- Reglaje sin herramientas de la presión de apoyo a través de muelles espirales
- Engranaje con cabeza giratoria para maniobras óptimas



## La patria del ganado Charolais.

Originalmente el ganado Charolais procede de la región Charolais-Brionnais en Francia y se usa principalmente para la producción de carne.



## Maniobrable en la finca.

El agricultor está encantado, porque la segadora puede ser recogida rápidamente a pesar de su tamaño y se deja transportar con un gran confort.

Calidad, con construcción sencilla.

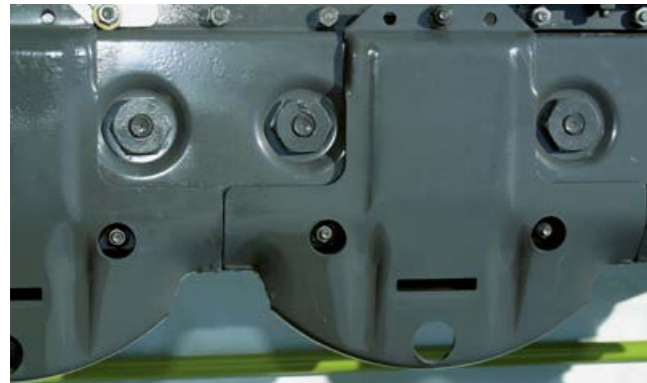
Segadoras traseras con barra Inline

#### La alternativa económica.

Para agricultores a tiempo parcial y explotaciones pequeñas a veces la mejor solución es una segadora sencilla. Por eso CLAAS ofrece tecnología profesional también sin extras.

DISCO 290	2,85 m
DISCO 250	2,45 m
DISCO 210 / 210 RC	2,10 m





## La barra Inline CLAAS.

La carcasa de la barra de corte, de acero de alta calidad, define la estabilidad de la barra Inline. Piñones de grandes dimensiones se encargan, junto con estables rodamientos de bolas, de una larga vida útil y gran seguridad operativa. Con la entalladura en el lado inferior de la barra, la suciedad puede salir hacia atrás. Además la barra es cepillada por los rastrojos que permanecen en pie, limpiándose.



## Descarga de peso.

Cada mitad de la barra de corte es descargada por uno de los dos muelles helicoidales. Mediante el juego interactivo de los muelles helicoidales la presión de apoyo se mantiene igual por toda la anchura de corte. Así usted logra, incluso en condiciones de trabajo difíciles, una descarga constante de la segadora y una óptima adaptación al suelo. Esto reduce las resistencias de fricción, cuidando la capa de hierba y logrando un corte homogéneo.



## Cinemática comfortable con monopalanca.

Con solo una palanca de mando, levanta la segadora en los finales de parcela o la gira a la posición de transporte, sin utilizar la instalación hidráulica a tres puntos y sin tener que modificar la posición base. A través de la elevación horizontal paralela, la segadora se apoya homogéneamente por toda su anchura en el suelo al ser bajada. La presión de apoyo permanece constante durante el segado y se obtiene un corte limpio.



## Protección frente a choques.

Cuando se choca contra un obstáculo el seguro de sobrecarga reacciona inmediatamente. Para seguir avanzando solo tiene que retroceder un poco y ya puede seguir trabajando. La barra de corte permanece por lo tanto siempre protegida.



## Segado limpio.

Con la ayuda de un formador de hileras se forma un camino entre las existencias en pie y la hierba segada. Con ello es posible cambiar de huella sin ensuciar el forraje.

## Accionamiento.

El accionamiento elástico de correas transfiere homogéneamente la fuerza motriz sin cargas punta. De esta manera se protegen el tractor y la segadora. Una marca visual muestra el tensado de las correas trapecoidales. En caso necesario se puede retensar la correa con un tornillo hexagonal.

## Opciones de barras.

Para grandes rendimientos de superficie y en suelos arenosos o con piedras, los patines de desgaste protegen la barra de corte y alargan así su vida útil.

Con patines opcionales de corte alto se puede incrementar la altura de corte de la barra en 30 mm adicionales. Esto ofrece flexibilidad en diferentes tipos de forraje y condiciones del suelo.

# Preferencia por lo mejor.

Segadoras traseras con barra InLine



## Seguro de transporte.

Para el transporte la segadora es plegada hacia arriba por un cilindro de simple efecto. Durante el transporte ésta es asegurada adicionalmente por un bloqueo mecánico. Así la segadora permanece con seguridad en su sitio. El punto de giro situado muy interior ofrece una mínima anchura de transporte.



## Soporte a tres puntos.

Para la adaptación de la segadora a la rodada del tractor se pueden graduar los bulones de la barra inferior. Así puede aprovechar siempre al máximo la anchura de corte. La forma de estribo abierto del enganche garantiza además la mayor libertad de movimiento del eje cardan.

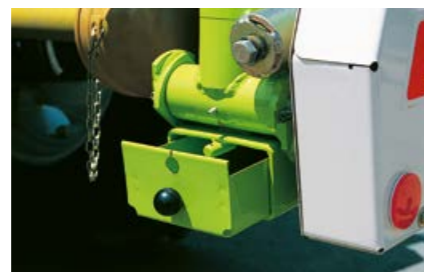


## Acondicionado cuidadoso.

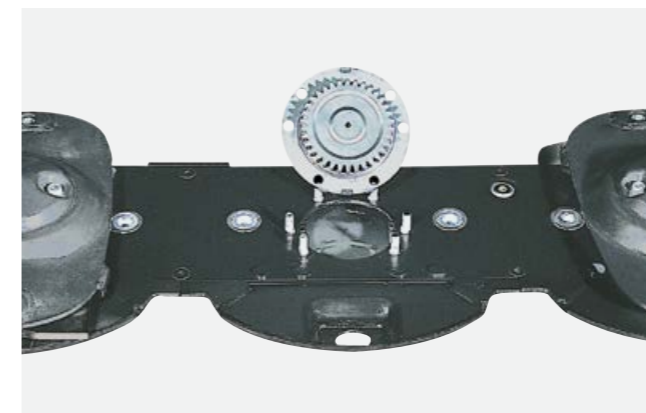
DISCO 210 RC dispone de dos rodillos en forma de V que engranan entre si. Están protegidos con un muelle frente a objetos extraños. Dependiendo de las condiciones de cosecha se puede ajustar el tensado previo y la distancia de los rodillos. Para una limpia colocación de hilera se pueden graduar las chapas hileradoras sin herramientas.



Los petos protectores de amplia apertura ofrecen un cómodo acceso a todos los puntos de mantenimiento.



Una caja de herramientas integrada ofrece suficiente espacio para todos los materiales necesarios en el campo, como cuchillas y llaves.



## Confort de mantenimiento.

Para el mantenimiento y la reparación se pueden sustituir rápidamente, en caso necesario, los elementos de accionamiento.



## Cada año en primavera.

Durante los primeros cortes de forraje en los meses de abril a junio, los animales salvajes corren un especial peligro. El instinto natural, p. ej. de los cervatillos, hace que en el caso de ruidos o peligro se agachen y se escondan. Así puede ocurrir que los animales no se vean y sean arrollados por la cosechadora. Especialmente debido a nuestra obligación de cuidar la fauna, pero también debido al peligro de botulismo para animales útiles y de la carga psíquica para el operario, queremos proteger a los animales salvajes de forma activa.

## ¿Qué podemos hacer?

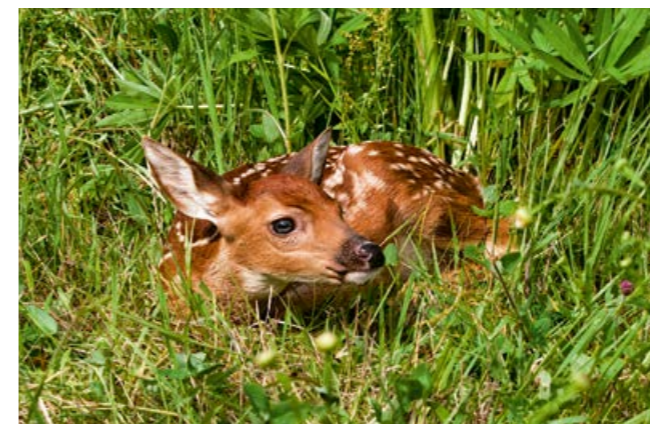
Muchas soluciones existentes en el mercado, para la protección de animales salvajes, se basan en espantar a los animales utilizando por ejemplo señales acústicas o visuales, normalmente la noche antes de la cosecha. Además existen estrategias de segado que le facilitan las vías de escape a los animales, p. ej. el segar de dentro hacia fuera. Lo que ofrece muy buenos resultados, pero requiere mucho tiempo y personal, es el rastreo de la pradera junto con el responsable del coto de caza. Estos métodos funcionan, pero no para todos los animales salvajes y a veces únicamente a partir de una determinada edad. En un futuro queremos por lo tanto ser más eficientes y fiables.

## CLAAS se compromete.

En cooperación con "isa industrieelektronik GmbH" (empresa de electrónica industrial), el "Deutschen Zentrum für Luft- und Raumfahrt e. V. (DLR)" (centro alemán para la aviación y la astronáutica), así como la Universidad Técnica de Munich, CLAAS ha investigado soluciones innovadoras y prácticas para poder localizar mejor animales salvajes. Con la ayuda de cámaras de infrarrojos se analizan las superficies desde el aire, localizando fiablemente a los animales, debido al calor que generan, incluso en la alta maleza.

La detección funciona especialmente bien durante las primeras horas de la mañana o por la noche, cuando la temperatura del entorno es relativamente baja. Ya en el año 2011 el proyecto "Wildretter" (Salva-Animales) fue galardonado en la SIMA con el premio a la innovación para la investigación a favor de la fauna.

Encuentra informaciones adicionales sobre el tema de la protección de animales en [www.wildretter.de](http://www.wildretter.de).



Cervatillos se esconden en la alta hierba cuando hay ruido o peligro.



CLAAS se ha comprometido desde el principio con más socios del proyecto.



Se observa hasta el último detalle.

Nuestros productos están perfectamente interadaptados entre sí. Nos encargamos de que la calidad de forraje se mantenga en cada paso de trabajo y no aceptamos concesiones.

**Sus metas son las nuestras:**

- Vacas sanas
- Más leche a partir del forraje
- Mayor producción de gas para las plantas de biogás
- Producir de forma rentable, eficiente y sostenible

El momento correcto es decisivo.

Las campañas de cosecha son a menudo muy cortas debido al tiempo. Por ello las máquinas para la cosecha de forraje de CLAAS trabajan de forma fiable y con la mayor fuerza de impacto. Sólo así se puede recoger el material de cosecha en el momento óptimo. Siendo éste el requisito básico para la mejor calidad.

También la próxima campaña debe ser exitosa.

Cosechar y cuidar al mismo tiempo el suelo, la capa de hierba y el material de cosecha – esto es algo lógico para CLAAS. Le apoyamos con desarrollos CLAAS como por ejemplo ACTIVE FLOAT, MAX CUT y la exclusiva cinemática PROFIL en DISCO, con MAX SPREAD en VOLTO o EFFICIENT FEEDING SYSTEM (EFS) en CARGOS. Escuchando siempre a nuestros clientes y con muchas ideas miramos optimistas hacia el futuro.

# Lo que sea necesario. CLAAS Service & Parts.



## Sus expectativas marcan las pautas.

Puede estar seguro: Cuando nos necesita, estamos a su lado. En cualquier lugar. Con rapidez. Con fiabilidad. Cuando es necesario 24 horas al día. Con la solución específica necesaria para su máquina, para su explotación. Lo que sea necesario.

## 100% seguridad operativa.

El montaje de repuestos CLAAS ORIGINAL garantiza la máxima seguridad operativa. Nuestras piezas de repuesto son piezas de serie de gran calidad que encajan a la perfección, realizadas con la fabricación más moderna y sometidas a continuos controles de calidad. Lo que sea necesario.

## Piezas y accesorios ORIGINAL.

Su máquina está preparada – su fiabilidad está asegurada. Nuestro objetivo es: pensar en soluciones para su cosecha y su explotación. Especialmente adaptados a su máquina: Piezas de repuesto que encajan perfectamente, consumibles de gran calidad y accesorios útiles. Utilice nuestra amplia gama de productos, a partir de la cual le ofrecemos la solución exacta que requiere su máquina. Lo que sea necesario.

## Siempre rápidamente in situ.

Una tupida red de servicio y personas específicas a su cargo garantizan que siempre pueda contactarnos – tanto a los profesionales del departamento comercial como a los asesores técnicos y al servicio técnico. Lo que sea necesario.

## Siempre a la última.

Los concesionarios CLAAS forman parte mundialmente de las empresas mejor capacitadas para tecnología agrícola. Los técnicos están perfectamente cualificados y equipados correctamente con herramientas especiales y de diagnóstico. El servicio CLAAS es sinónimo de un trabajo de calidad que cumple plenamente sus expectativas de profesionalidad y fiabilidad. Lo que sea necesario.

## Desde Hamm en Alemania, hasta cualquier lugar del mundo.

Nuestro almacén central de piezas de repuesto suministra todas las piezas ORIGINAL de forma rápida y fiable a todo el mundo. Su concesionario CLAAS in situ le ofrece en un tiempo mínimo la solución: para su cosecha, para su explotación. Lo que sea necesario.

El CLAAS Parts Logistics Center en Hamm, Alemania, dispone de más de 155.000 piezas diferentes en una superficie superior a 100.000 m<sup>2</sup>.



Una vez DISCO, siempre DISCO.





	DISCO <sup>1</sup>	3600 FRC	3600 FC	3600 F	3200 FRC	3200 FC	3200 F	3150 F	4000	3600 RC	3600 / 3600 C	3200 RC	3200 / 3200 C	2800 RC	2800 / 2800 C	3550	3150 C	3150	2750 RC	2750 C	2750	290	250	210 RC	210	3600 TRC	3600 TC	3200 TRC	3200 TC	3200 TC AUTOSWATHER	3150 TRC	3150 TC	3150 TC FLAPTRIGGER				
Segadoras frontales								Segadoras traseras CONTOUR								Segadoras traseras con enganche lateral								Segadoras arrastradas													
<b>Pesos y medidas</b>																																					
Anchura de trabajo	m	3,40	3,40	3,40	3,00	3,00	3,00	3,00	3,80	3,40	3,40	3,00	3,00	2,60	2,60	3,40	3,00	3,00	2,60	2,60	2,60	2,85	2,45	2,10	2,10	3,40	3,40	3,00	3,00	3,00	3,00	3,00	3,00	3,00			
Categoría de acoplamiento		II	II	II	II	II	II	II	III	III	II / III	III	II / III	II	II	II	II	II	II	II	II	II	II	II	II	II	II	II	II	II	II	II	II	II			
Rég. de rev. toma de fuerza	rpm	1000 (850)	1000 (850)	1000 (850)	1000 (850)	1000 (850)	1000 (850)	1000 (850)	1000 (850)	1000 (850)	1000 (850)	1000 (850)	1000 (850)	1000 (850)	1000 (850)	1000 (850) / 540 (460)	1000 (850) / 540 (460)	1000 (850) / 540 (460)	540 (460)	540 (460)	540 (460)	540	540	540	540	1000 (850) / 540 (460)	1000 (850) / 540 (460)	1000 (850) / 540 (460)	1000 (850) / 540 (460)	1000 (850) / 540 (460)	1000 (850) / 540 (460)	1000 (850) / 540 (460)	1000 (850) / 540 (460)	1000 (850) / 540 (460)			
Anchura de transporte	m	3,40	3,40	3,40	3,00	3,00	3,00	3,00	–	–	–	–	–	–	–	–	–	–	–	–	–	–	–	–	–	3,40	3,40	3,00	3,00	3,00	3,00	3,00	3,00	3,00			
Altura de la máquina	m	–	–	–	–	–	–	–	3,90	3,57	3,57	3,19	3,19	2,86	2,86	3,87	3,70	3,70	3,29	3,29	3,29	3,40	3,00	2,65	2,65	–	–	–	–	–	–	–	–	–			
Peso (dependiendo del acondicionador)	kg aprox.	1220	1195	870	1040	1010	775	685	1040	1300	950 / 1280	1180	870 / 1150	1070	810 / 1050	845	1130	785	1060	1040	725	630	600	880	560	2380	2320	2300	2230	2430	1900	1750	1900	1900			
<b>Segadora</b>																																					
Barra de corte MAX CUT <sup>2</sup>		●	●	●	●	●	●	●	●	●	●	●	●	●	●	●	●	●	●	●	●	–	–	–	–	●	●	●	●	●	●	●	●	●			
Descarga ACTIVE FLOAT		○ <sup>3</sup>	○ <sup>3</sup>	○ <sup>3</sup>	○ <sup>3</sup>	○ <sup>3</sup>	○ <sup>3</sup>	○ <sup>3</sup>	●	●	●	●	●	●	●	–	–	–	–	–	–	–	–	–	–	●	●	●	●	●	●	–	–	–			
Discos (2 cuchillas por disco)		8	8	8	7	7	7	7	9	8	8	7	7	6	6	8	7	7	6	6	6	7	6	5	5	8	8	7	7	7	7	7	7	7			
Cambio rápido de cuchillas		●	●	●	●	●	●	●	●	●	●	●	●	●	●	●	●	●	●	●	●	–	–	–	–	●	●	●	●	●	●	●	●	●			
<b>Acondicionador</b>																																					
Rég. de rev. acondicionador	rpm	950	900 / 770	–	950	900 / 770	–	–	–	940	– / 910	940	– / 910	940	– / 910	–	900	–	900	900	–	–	–	940	–	1050	1080 / 900	1050	1080 / 900	1200	1033	900/770	1033	1033			
<b>Instalación hidráulica</b>																																					
Distribuidores hidráulicos		(1 ed <sup>4</sup> + 1 es <sup>3</sup> )						(1 es <sup>3</sup> )	1 x ed <sup>5</sup> (+ 1 x es)						1 x es						1 x es + 1 x ed (+ 1 x es)		2 x es + 1 x ed (+ 1 x es)		1 x es + 1 x ed												
<b>Equipamiento</b>																																					
Petos protectores plegables hidr.		○	○	○	○	○	○	–	○	–	–	–	–	–	–	–	–	–	–	–	–	–	–	–	–	–	–	–	–	–	–	–	–	–			
Capota de esparcido ancho		–	–	–	–	–	–	–	–	–	– / ○	–	– / ○	–	– / ○	–	○	–	–	○	–	–	–	–	–	–	○	–	○	○	–	○	–	○			
Chapas hileradoras regulables		●	●	–	●	●	–	–	–	●	– / ●	●	– / ●	●	– / ●	–	●	–	●	●	–	–	–	●	–	●	●	●	●	●	●	●	●	●			
Disco hilerador exterior		–	–	● (2 x)	–	–	● (1 x)	● (1 x)	○	–	○ / –	–	○ / –	–	○ / –	○	–	○	–	–	○	–	–	–	–	–	–	–	–	–	–	–	–	–			
Patines de corte alto		○	○	○	○	○	○	○	○	○	○	○	○	○	○	○	○	○	○	○	○	○	○	○	○	○	○	○	○	○	○	○	○	○			
Patines dobles de corte alto		○	○	○	○	○	○	○	○	○	○	○	○	○	○	–	–	–	–	–	–	–	–	–	–	–	–	–	–	–	–	–	–	–			
Patines antidesgaste		○	○	○	○	○	○	○	○	○	○	○	○	○	○	○	○	○	○	○	○	○	○	○	○	○	○	○	○	○	○	○	○	○			
Protección de la barra (para uso intensivo)		○	○	○	○	○	○	–	–	○	– / ○	○	– / ○	○	– / ○	–	–	–	–	–	–	–	–	–	–	○	○	○	○	○	○	–	–	–			
Rótulos de advertencia con iluminación		○ <sup>6</sup>	○ <sup>6</sup>	○ <sup>6</sup>	○ <sup>6</sup>	○ <sup>6</sup>	○ <sup>6</sup>	○	○	○	○	○	○	○	○	○	○	○	○	○	○	–	–	–	–	●	●	●	●	●	●	●	●	●			
Empestillamiento hidr. de transporte		–	–	–	–	–	–	–	○	○	○	○	○	○	○	–	–	–	–	–	–	–	–	–	–	–	–	–	–	–	–	–	–	–			
Seguro mecánico anti-choque		–	–	–	–	–	–	–	●	●	●	●	●	●	●	●	●	●	●	●	●	●	●	●	●	–	–	–	–	–	–	–	–	–			

<sup>1</sup> C = acondicionador de púas, RC = acondicionador de rodillos, sin suplemento = sin acondicionador  
<sup>2</sup> Altura de corte estándar 40 mm (ajustable sin escalonamientos, 30-70 mm)  
<sup>3</sup> 1 x es (simple efecto) necesario en la opción ACTIVE FLOAT  
<sup>4</sup> Para la opción del plegado hidráulico de las lonas protectoras es necesario 1 x ed (doble efecto)  
<sup>5</sup> Con posición flotante  
<sup>6</sup> Plegable

CLAAS se esfuerza continuamente en adaptar todos sus productos a las necesidades prácticas. Por lo tanto queda reservado el derecho a modificaciones. Las indicaciones y las imágenes deben considerarse aproximadas y pueden contener equipos especiales que no forman parte del suministro de serie. Este catálogo ha sido impreso para su difusión mundial. Referente al equipamiento técnico, tenga por favor en cuenta la lista de precios de su distribuidor oficial CLAAS. Para las fotos se han retirado parcialmente dispositivos de protección. Esto se ha realizado únicamente para mostrar mejor la función y no debe hacerse en ningún caso por cuenta propia, con el fin de evitar peligros. Al respecto hacemos referencia a las indicaciones correspondientes en el manual de instrucciones.

● de serie ○ opcional – no disponible

● de serie ○ opcional – no disponible



Asegurando una mejor **cosecha.**

CLAAS Ibérica, S.A.  
Calle Zeus, 5 (Pol. Ind. R-2)  
Apartado de correos 23  
28880 - Meco (Madrid)  
Tel. 918307950, Fax. 918307966  
[www.claas.es](http://www.claas.es)  
[claas.iberica@claas.com](mailto:claas.iberica@claas.com)

520014160716 KK DC 0817