

# DB 747



# DB 747

Dalbe **DB 747** is a **sturdy, technologically advanced** and **reliable machine**.

It is a full-size self-erecting crane that can be truly said to be **automatic**, placement and calibration are simple and fast thanks to specifically developed solutions.

Dalbe **DB 747** è una **macchina robusta, tecnologica e affidabile**.

È un'automontante full-size che può davvero dirsi **automatica**, piazzamento e tarature semplici e veloci grazie a soluzioni appositamente sviluppate.



Thanks to its size, load capacity and performances it represents an **alternative to city tower cranes** reducing, however, the incidence of transport and assembly costs.

*Per dimensioni, portate e prestazioni rappresenta un'alternativa alle gru a torre tipo city riducendo però l'incidenza dei costi di trasporto e montaggio.*

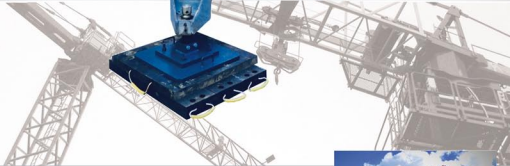


# DB 747

DB 747 benefits from the wide industrial and design **know-how** we developed both about great tower cranes and self-erecting ones.

We drew from our range of components for Sky® series cranes and from our patents, systems and designs for self-erecting cranes.

That's why **DB 747** displays **performances**, features and systems that make it an **excellent** machine in the field of European production and, therefore, worldwide.



*DB 747 beneficia del nostro **know-how** progettuale e industriale, sviluppato tanto nel settore delle grandi gru a torre quanto in quello delle automontanti.*

*Abbiamo attinto alla gamma di componenti destinati alle city cranes della serie Sky® e ai brevetti, sistemi e geometrie delle nostre gru automontanti.*

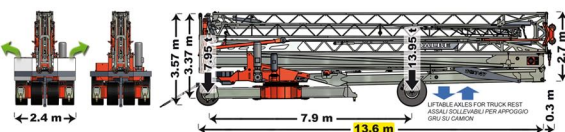
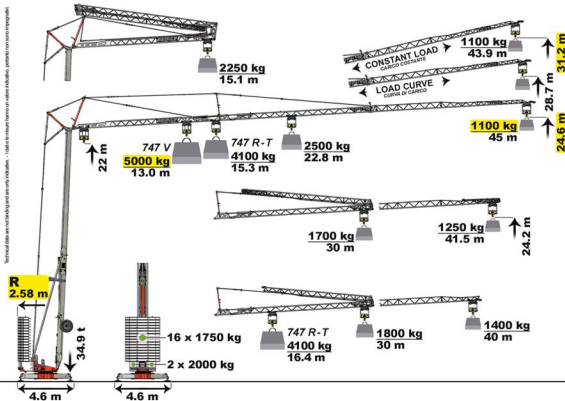
*Si deve a questo il fatto che **DB 747** sia una macchina con **performance**, caratteristiche e sistemi che la rendono **eccellente** nel panorama della produzione europea e, quindi, mondiale.*



# DB 747

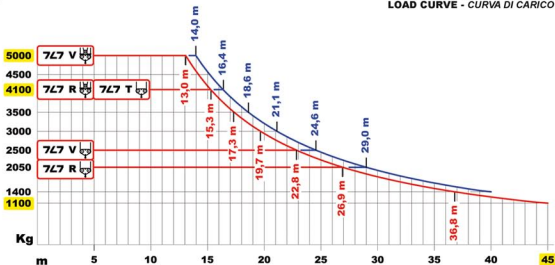
45 m - 1100 kg

40 m - 1400 kg



When in transport configuration, DB 747 weighs 25.9 t: 4 t can be easily removed thanks to two removable 2 t blocks, reducing the total crane weight down to 21.9 t. And its dimensions are suitable for regular transportation.

*In configurazione di trasporto, la DB 747 pesa 25,9 t di cui 4 t facilmente rimovibili grazie a due blocchi da 2 t sfilabili, in questo modo il peso scende a 21,9 t. E le dimensioni ne consentono un trasporto compatto.*



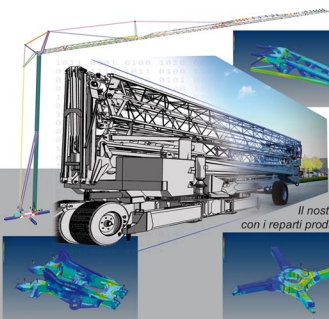
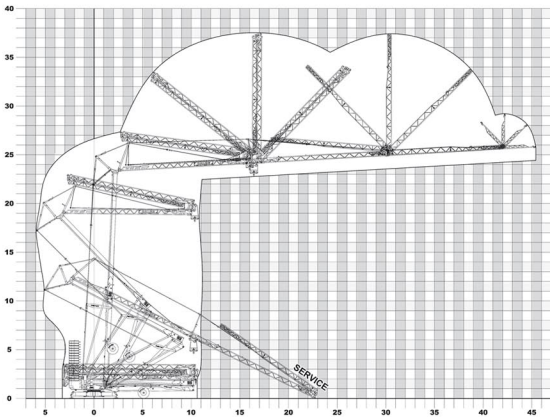
### CHOICE OF PERFORMANCE AND REQUIRED POWER - ALTERNATIVE DI PRESTAZIONI E POTENZA RICHIESTA

DB 747 R		
400 V - 50 Hz (60 Hz opt. available)		
ELECTRONIC		
	m/min	max kg
↑	1 5	2050
↓	2 24	2050
	2+ 28	1800
	3 41 → 55	1100
	VARIOMATIC	
↑	1 3	4100
↓	2 12	4100
	2+ 14	3600
	3 20 → 28	2200
	VARIOMATIC	
ELECTRONIC		
↔	1 0 → 24	4100
	2 0 → 44	2200
	2 0 → 52	1400
ELECTRONIC		
↻	1 0 → 0.25	
	2 0 → 0.7	
4.0 kW		
17 kVA		

DB 747 V		
400 V - 50 Hz (60 Hz opt. available)		
ELECTRONIC		
	m/min	max kg
↑	1 5	2500
↓	2 26	2500
	2+ 31	2250
	3 46	1400
	4 46 → 60	700
	VARIOMATIC	
↑	1 3	5000
↓	2 13	5000
	2+ 16	4500
	3 23	2800
	4 23 → 30	1400
	VARIOMATIC	
ELECTRONIC		
↔	1 0 → 14	5000
	2 0 → 29	5000
	3 0 → 44	2200
	3 0 → 52	1400
ELECTRONIC		
↻	1 0 → 0.25	
	2 0 → 0.5	
	3 0 → 0.8	
4.0 kW		
21 kVA		

DB 747 T		
400 V - 50 Hz (60 Hz opt. available)		
ELECTRONIC		
	m/min	max kg
↑	1 5	4100
↓	2 22	4100
	2+ 26	3600
	3 42	2000
	4 42 → 60	1100
	VARIOMATIC	
ELECTRONIC		
↔	1 0 → 17	4100
	2 0 → 34	4100
	3 0 → 52	1600
ELECTRONIC		
↻	1 0 → 0.25	
	2 0 → 0.5	
	3 0 → 0.8	
4.0 kW		
25 kVA		

# DB 747



**Design and development** are of primary **importance** in our job.

Our technical office is an internal resource and works together with production departments: this ensures complete **knowledge, control and development** of the product.

The electrical system architecture of **DB 747** includes the most advanced **technological** solutions and uses PLC integrated controls.

**Progettazione e sviluppo** nel nostro lavoro hanno un'**importanza** primaria.

Il nostro ufficio tecnico è interno e lavora in simbiosi con i reparti produttivi: questo assicura completa **conoscenza, controllo e sviluppo** del prodotto.

L'architettura del sistema elettrico della **DB 747** comprende le soluzioni **tecnologiche** più avanzate e sfrutta i controlli integrati dei PLC.



**QLS System (Quick Load limiters Setting):** A simple device that ensures perfect calibration of the load-limiting system. In a single click.

**Sistema QLS (Quick Load limiters Setting):** Un dispositivo semplice che assicura una perfetta taratura del sistema di limitazione del carico. Con un click.

**QMS System (Quick Moment Setting):** Simple and accurate system to calibrate and constantly check the moment curve.

**Sistema QMS (Quick Moment Setting):** Sistema semplice e preciso per la taratura e il controllo della curva di momento.



**E-trolley:** Encoder-managed trolley position, a single calibration automatically sets slowing and stopping positions for all jib layouts, with extreme precision.

**E-trolley:** Gestione della posizione del carrello con encoder, una sola taratura regola automaticamente i punti di stop e i rallentamenti per tutte le configurazioni di sbraccio, con estrema precisione.

**Remote radio control joystick (V and T versions only) + cabled push-button panel.**

**Radiocomando joystick (solo versioni V e T) + pulsantiera via cavo di servizio.**



**Simplified levelling:** Thanks to specifically positioned stabilizers, base levelling is completed fast and safely, without needing jacks or any other equipment.

**Livellamento assistito:** Grazie alla posizione dedicata degli stabilizzatori, il livellamento della base è ottenuto in modo veloce, sicuro e senza bisogno di martinetti o altre attrezzature.

**ASD System (All Systems Down):** Engines and limit switches are located in the lower part of the crane: assistance procedures are simpler, faster, and less expensive.

**Sistema ASD (All Systems Down):** Motori e finecorsa nella parte bassa della gru: gli interventi di assistenza sono più semplici, veloci ed economici.



**SSM and anemometer with specific thresholds for erection and work.**

**SSM e anemometro con soglie specifiche per montaggio e lavoro.**

**Hot-galvanizing treatment of tower, jib, stabilizers and ties.**

**Pickling, polyurethane protection and epoxy finish for base groups.**

**Sandblasting, protection and powder coating for other parts.**

**Removable base ballasts. Fixed steel ballast.**

**Glove compartment.**

**Zincatura a caldo torre, braccio, stabilizzatori e tiranti.**

**Decapaggio, protezione poliuretanic e finitura epossidica per gruppi base.**

**Sabbatura, protezione e finitura a polvere per altre parti.**

**Zavorre di base asportabili. Zavorra di acciaio fissa.**

**Vano portaoggetti.**



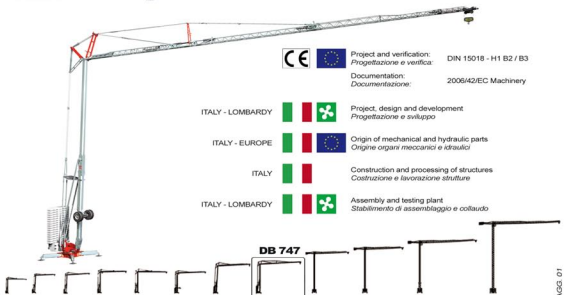
## OPTIONAL

**Tutor System:** Depending on load, moment, base levelling and wind speed, it allows or halts maneuvers, warning the crane operator about possible dangerous situations.

**Sistema Tutor:** In base a carico, momento, livellamento della base e velocità del vento, permette o inibisce le manovre, allertando l'operatore di eventuali situazioni rischiose.



# DB 747



Project and verification: DIN 15018 - H1 B2 / B3  
 Progettazione e verifica:  
 Documentation: 2006/42/EC Machinery  
 Documentazione:

ITALY - LOMBARDY



Project, design and development  
 Progettazione e sviluppo

ITALY - EUROPE



Origin of mechanical and hydraulic parts  
 Origine organi meccanici e idraulici

ITALY



Construction and processing of structures  
 Costruzione e lavorazione strutture

ITALY - LOMBARDY



Assembly and testing plant  
 Stabilimento di assemblaggio e collaudo

AGG. 01



**the crane professionals**

**sky**  
CRANES®

GRU DALBE srl  
 via Europa, 84 - 21015 Lonate P. - VA - Italy  
 Tel +39 03 31 66 84 25 r.a.  
 Fax +39 03 31 66 87 62  
 db@grudalbe.com



[www.grudalbe.com](http://www.grudalbe.com)

AGENTE DI ZONA