

# D10T2

Dozer



## Motor

Motortyp

Emissionen

Netto (SAE J1349/ISO 9249) (V/R)

Cat® C27 ACERT™

US EPA Tier 4 Final-  
und Tier-2-konform

447/538 kW 600/722 HP

## Gewichtsangaben

Einsatzgewicht

Transportgewicht

70.171 kg

49.793 kg

# Hilft Ihnen, mehr mit den niedrigsten Kosten pro Einheit bewegten Materials zu erreichen.

## Inhalt

Konstruktionselemente .....	5
Motor.....	6
Abgastechnik.....	7
Kühlsystem.....	8
Hydraulik.....	9
Antriebsstrang.....	10
Unterswagen .....	12
Arbeitsgeräte .....	13
Fahrerkabine.....	14
Technische Lösungen .....	16
Cat MineStar System.....	17
Sicherheit.....	19
Servicefreundlichkeit.....	20
Kundenbetreuung .....	20
Nachhaltigkeit .....	21
Technische Daten .....	22
Standardausrüstung.....	26
Sonderausrüstung .....	27





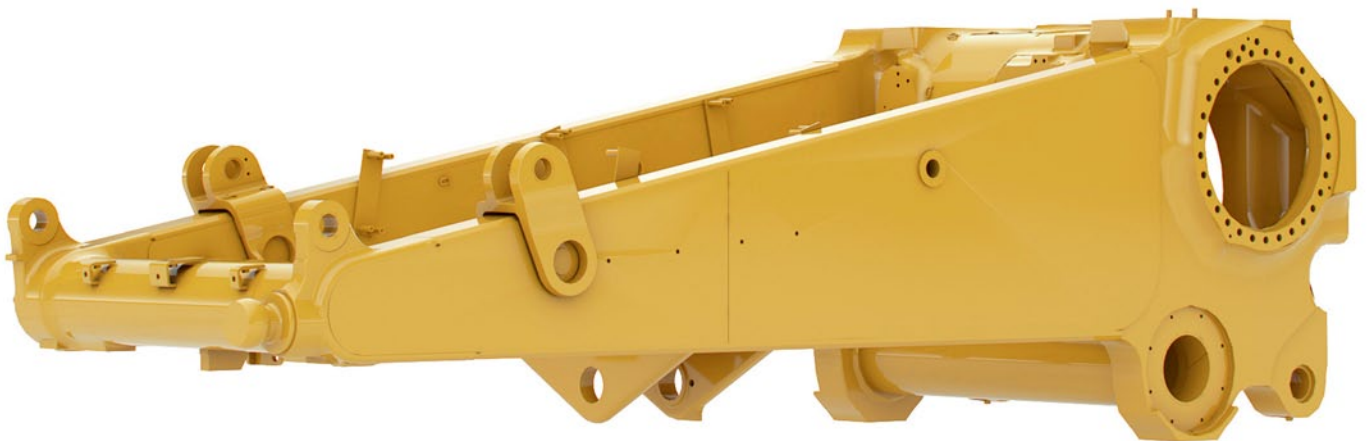
**Im Laufe der Jahre hat sich der D10-Dozer als äußerst leistungsstarke und vielseitige Maschine bewährt. Er ist flexibel genug für den Einsatz bei Großbauprojekten und robust genug, um in Bergwerken verwendet zu werden.**

**Der D10T2 setzt die Tradition des D10T fort, und Cat Kunden können sich auf überragende Leistung, lange Lebensdauer, einfache Bedienung und erstklassigen Service des globalen Händlernetzes verlassen.**

## Stabiler Hauptrahmen

Der D10T2 unterstützt Sie durch maximale Verfügbarkeit. Die robuste Konstruktion erleichtert Reparaturen und Wartungsarbeiten. Kunden können diese Maschinen mehrmals unter Verwendung des gleichen Rahmens mit nur kleineren Reparaturen überholen.

- Die Hauptrahmen des Modells D10T2 zeichnen sich durch eine hohe Stoß- und Verdrehfestigkeit aus, wie sie für extreme Planier- und Aufreißanwendungen erforderlich ist.
- Bei Hauptgehäuse, Quertraversensattel und vorderem Querträger handelt es sich um Stahlguss- und -schmiedeteile, die in die hochbelasteten Bereiche des Hauptrahmens eingelassen sind, um die Lastverteilung zu verbessern und die Zuverlässigkeit der Maschine zu steigern.
- Die Ober- und Unterbleche sind aus Walzstahl hergestellt, sodass auf Schweißnähte und spanende Bearbeitung verzichtet werden kann, was dem Hauptrahmen extreme Festigkeit verleiht.
- Die Seitenantriebe haben durch das Hauptgehäuse eine hohe Bodenfreiheit und sind vor Stoßbelastungen, Abrieb und Verschmutzungen geschützt.
- Die Drehachse und die verbolzte Quertraverse stellen die Laufrollenrahmenfluchtung sicher, damit der Laufrollenrahmen pendeln kann, um den Fahrkomfort zu erhöhen.



# Konstruktionselemente

Konstruktion für höchste Leistung und Nutzungsdauer.



## Endbolzen der Quertraverse

Die richtige Schmierung auf Arbeitsflächen kann die Lebensdauer der Komponenten erheblich verlängern und dazu beitragen, die Wartungskosten zu senken.

- Die Fernschmierung für den D10T2 kann über eine Wartungsstelle am linken Kotflügel bequem durchgeführt werden. Der Fahrer oder der Servicetechniker kann von hier aus die linken und rechten Endbolzen der Lager und Stifte der Quertraverse schmieren.
- Beim Einbau der optionalen Schmierautomatik kann der Fahrer die benötigte Menge Schmierfett für jede Anwendung nach Volumen und Serviceintervall über die Informationsanzeige abstimmen.

# Motor

Leistung und Zuverlässigkeit für mehr Materialbewegung.



## Motor C27 mit ACERT-Konzept

Bei der Entwicklung der Modelle D10T und D10T2 geht es um die Maximierung der Produktivität bei gleichzeitiger Verbesserung der Kraftstoffnutzung. Der Cat-Motor C27 mit ACERT-Konzept bietet Kraft und Zuverlässigkeit für hohe Leistung, hohe Produktivität und außergewöhnlich lange Lebensdauer.

- Mit einer C27-Nennleistung (SAE J1349/ISO 9249) von 447 kW (600 HP) bei 1800/min und einem Drehmomentanstieg von 21 Prozent (in den Vorwärtsgängen) bewältigt der D10T2 auch schwierigste Materialien.
- Dank der guten Abstimmung von Motor, Differenzialwandler und elektronisch gesteuertem Lastschaltgetriebe garantiert der C27 Zuverlässigkeit über viele Jahre.

## Leistungsmanagement

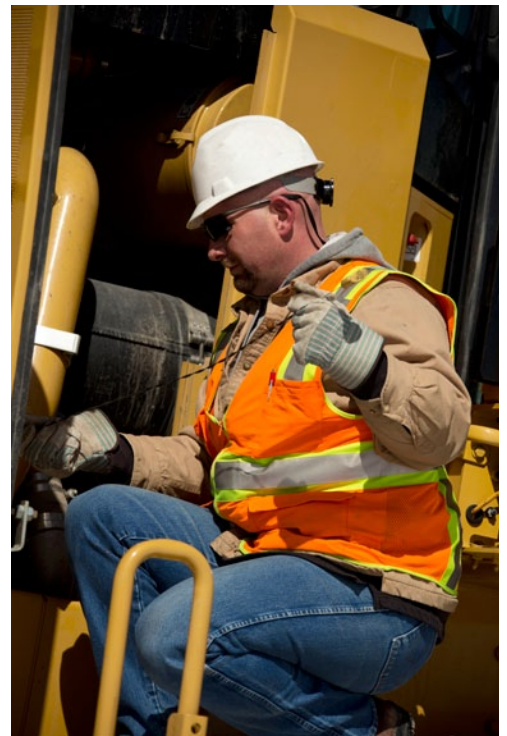
Der C27 sorgt dafür, dass bei der Materialbewegung die Kraftstoffnutzung maximiert wird. Dazu nutzt der Motor das Motorsteuergerät A4E4, das die Motorleistungseinstellungen in Abhängigkeit von der Fahrtrichtung schaltet.

- Der D10T2 kann bei Rückwärtsfahrt eine Nennleistung (SAE J1349/ISO 9249) von 538 kW (722 HP) bereitstellen.
- Mit ca. 20 % mehr Leistung bei der Rückwärtsfahrt kehren Sie schneller zurück, können Ihre Durchlaufzeiten verringern, Ihre Produktivität steigern und die Kosten pro Tonne bewegten Materials senken.

## Luftgekühlter Ladeluftkühler

Wenn der Motor mit mehr kühler Luft versorgt wird, kann er mehr Leistung entfalten, arbeitet mit geringerem Schadstoffausstoß und spart Kraftstoff.

- Der luftgekühlte Ladeluftkühler des D10T2 kühlt die unter Druck stehende, heiße Luft aus dem Turbolader und versorgt das Ansaugsystem des Motors so mit einem kühleren, dichteren Luftstrom.



# Abgastechnik

Zuverlässige integrierte Lösungen für Sie.



Der C27 ACERT-Motor erfüllt die Emissionsnormen gemäß EPA Tier 4 Final (USA), und Sie können sich darauf verlassen, dass die Maschine auch unter erschwerten Bedingungen produktiv und sparsam arbeitet. So sind stets ausreichend Leistung und Drehmoment für den optimalen Einsatz verfügbar.

Zur Einhaltung der Emissionsnormen gemäß EPA Tier 4 Final (USA) ist der D10T2 in den USA und Kanada mit folgenden Systemen ausgestattet:

- Das Cat-Stickoxidreduziersystem entnimmt dem Abgas einen Teilstrom, kühlt ihn ab und führt ihn in den Verbrennungsraum zurück, wo er die Verbrennungstemperaturen senkt und dadurch die  $\text{NO}_x$ -Emissionen verringert.
- Der Diesel-Oxidationskatalysator (DOC, Diesel Oxidation Catalyst) – konditioniert durch einen chemische Prozess (Oxidation) Abgase, um die Emissionsnormen einzuhalten.
- Das MEUI™-C-Kraftstoffsystem sorgt für höhere Kraftstoffnutzung, während die  $\text{NO}_x$ -Emissionen weiter verringert werden.

Dazu sind extrem schwefelarmer Dieselmotorkraftstoff (ULSD, Ultra Low Sulfur Diesel) und aschearmes Öl erforderlich.



# Kühlsystem

Hervorragende Kühlung unter anspruchsvollsten Betriebsbedingungen sichert die Betriebsbereitschaft der Maschine.

Der D10T2 bietet eine lang anhaltende, effiziente Kühlung für die anspruchsvollsten Bedingungen, wie sie auf Baustellen vorkommen.

## Aluminiumblockkühler – 6 Lamellen pro Zoll

Beim Kühlsystem kommt ein zweiteiliger Kühler mit robusten, hocheffizienten Stab-Platte-Blöcken aus Aluminium zum Einsatz. Diese Konstruktion verbessert die Haltbarkeit, ermöglicht eine bessere Wärmeübertragung und bietet eine höhere Korrosionsbeständigkeit.

## Luftgekühlter Hydraulikölkühler

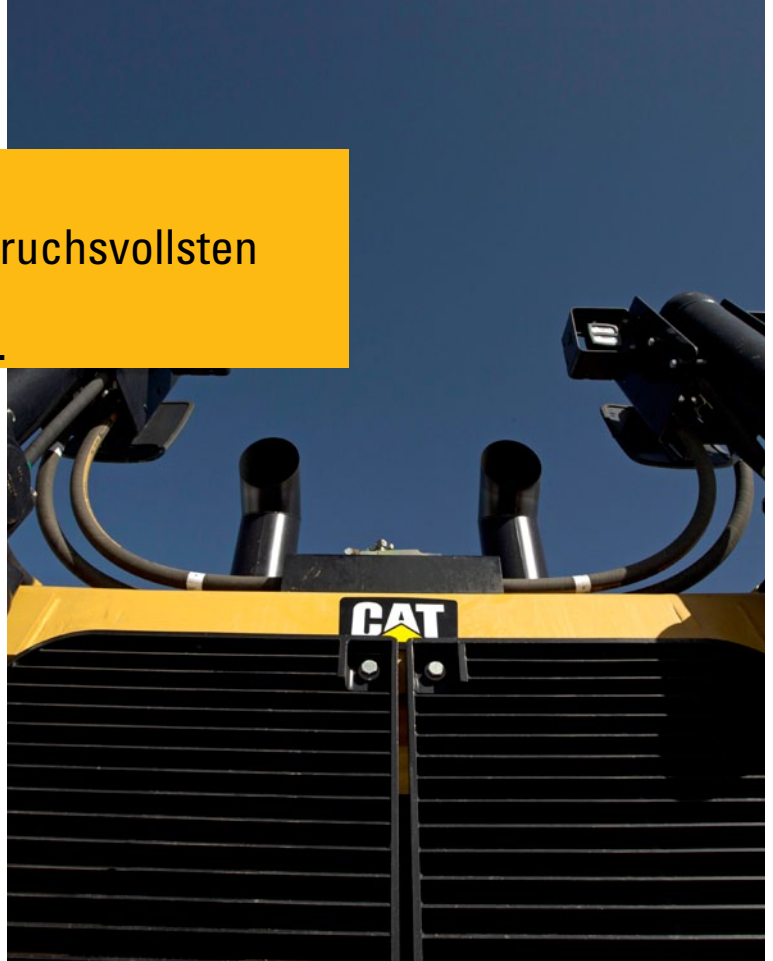
Der luftgekühlte Hydraulikölkühler trägt zur Senkung der Reparatur- und Wartungskosten bei und verlängert die Lebensdauer der Bauteile durch die Verringerung der Hydrauliköltemperaturen. Beim Kern kommt die gleiche robuste Stab-Platte-Konstruktion aus Aluminium zum Einsatz wie beim Motorkühler.

## Hydraulisch verstellbarer Bedarfslüfter mit geschlossenem Kreis

Kunden profitieren von Produktionssteigerungen und einer Verringerung des Kraftstoffverbrauchs sowie der Lüftergeräusche. Auch die Gefahr von Motorunterkühlung wird durch den hydraulisch verstellbaren Bedarfslüfter mit geschlossenem Kreis verringert. Der bedarfsgesteuerte Lüfter wird in Übereinstimmung mit den Umgebungsbedingungen aktiviert. In kälteren Umgebungen dreht sich der Lüfter langsamer. Er verbraucht dabei nur die erforderliche Leistung, um die Maschinensysteme zu kühlen. Dadurch steht mehr Leistung für die Ketten bereit, um die Kosten pro Tonne bewegten Materials zu senken.

## Zubehörteile

- Umkehrlüfter
- Mesabi-Kühler





# Hydraulik

Höhere Leistung und bessere Effizienz, um mehr Material mit weniger Kraftstoff zu bewegen.

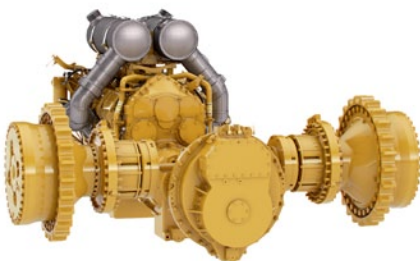
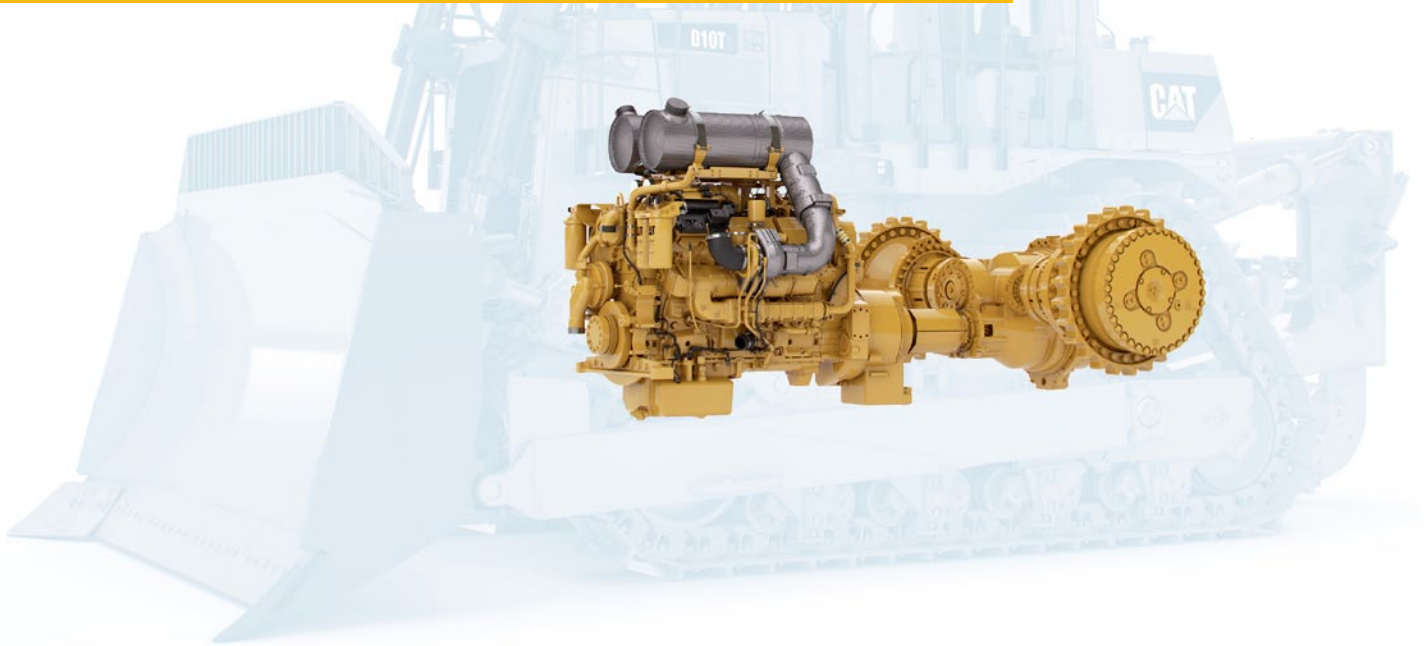


Kraftstoffverbrauch und Leistung wurden durch das neue bewährte lastabhängige Arbeitsgeräte-Hydrauliksystem des D10T2 verbessert, das auf die Betriebsanforderungen reagiert, indem die Arbeitshydraulikleistung automatisch und kontinuierlich angepasst wird. Die Maschinenleistung wird verbessert, weil der Hydraulikstrom nur dann zur Verfügung steht, wenn Befehle an die Arbeitshydraulik gegeben werden. So steht mehr Leistung an den Ketten zur Verfügung, um die Maschine zu bewegen.

- Wenn der Feedback-Druck bei Aufnahme einer Schildlast oder während des Aufreißens steigt, erhöht die Arbeitshydraulikpumpe den Hub. Dies verstärkt den Förderstrom, damit genügend Hydraulikleistung für das Planieren oder Aufreißen zur Verfügung steht.
- Bei der Load-Sensing-Hydraulik des D10T2 wurde die Multifunktions-Interaktion verbessert. Dadurch wurde die Steuerung des Schilds beim Planieren optimiert, um eine effiziente Bewegung des Materials zu ermöglichen.
- Doppelte Arbeitshydraulikpumpen, die auf die neu entwickelten Ventile abgestimmt wurden, bieten gleichzeitige Befehle für das Planierschild, wie z. B. Kippen, Nicken und Heben, sowie gleichzeitige Aufreißerbefehle wie Heben und Neigen. Diese Funktion erhöht die Leistung und verbessert die Effizienz des Fahrers.
- Der D10T2 bietet unübertroffene Ausbrechkräfte im Einzel- bzw. Doppelkipbetrieb. Die Maschine verfügt jetzt über Neigungsventilabschnitte, die im Doppelkipbetrieb gleiche Ausbrechkräfte an der rechten und linken Seite bereitstellen.

# Antriebsstrang

Effizienz durch Leistung und präzise Bedienung.



## Differenzialwandler

Ein einstufiger Drehmomentwandler leitet 75 % des Motordrehmoments über einen Wandler und 25 % über eine Direktantriebswelle, sodass ein besserer Wirkungsgrad des Antriebsstrangs, eine höhere Drehmomentvervielfachung und eine leichtere Bedienbarkeit erreicht werden.

## Planeten-Lastschaltgetriebe

Das Planeten-Lastschaltgetriebe ist mit je drei Vorwärts- und Rückwärtsgängen und leistungsstarken ölgekühlten Kupplungen ausgestattet.

- Die Kupplungsdruckmodulation erlaubt sanfte Gang- und Richtungswechsel mit der elektronischen Steuerung zur Produktivitätssteigerung (APECS, Advanced Productivity Electronic Control Shifting)
- Der wassergekühlte Ölkühler bietet höchste Kühlleistung.
- Druckölschmierung und -kühlung maximieren die Lebensdauer der Schaltkupplungen.
- Getriebe und Kegeltrieb lassen sich dank Modulbauweise als komplette Einheit ohne Demontage des Aufreißers nach hinten ausbauen.

## Lenkkupplungen und -bremsen

Fading- und nachstellfreie Ausführung. Die ölgekühlten Lamellen-Lenkkupplungen werden hydraulisch betätigt und elektronisch gesteuert. Für sichere und zuverlässige Bremsleistung werden die Lenkbremsen durch Federkraft angelegt und hydraulisch gelöst. Lenkkupplungen, Bremsen und Seitenantriebe können von jeder Seite der Maschine als eine Einheit entfernt werden.

Die Antriebsstrangkonstruktion des D10T2 optimiert die Leistung und trägt dazu bei, dass Kunden eine höhere Produktivität für die niedrigsten Kosten pro Einheit erhalten.

### **Elektronische Steuerung zur Produktivitätssteigerung (APECS, Advanced Productivity Electronic Control Shifting)**

Eine der Schlüsselkomponenten für Verbesserungen bei Gangschaltung und Qualität des D10T2. Der Fahrer wird den höheren Komfort beim Gangwechsel bemerken, der zu einer höheren Produktivität des Fahrers führt. Vor allem die verbesserte Schaltqualität durch APECS ist eine wichtige Voraussetzung, um die vollen Vorteile der Schaltautomatikerweiterung (EAS) zu realisieren.

### **Schaltautomatikerweiterung (EAS, Enhanced AutoShift)**

EAS ist eine neue serienmäßige Funktion des D10T2. EAS verbessert den Kraftstoffverbrauch und die Produktivität durch die automatische Auswahl der optimalen Kombination aus Gang und Drehzahl auf Grundlage der Belastung des Antriebsstrangs und der gewünschten Fahrgeschwindigkeit. Diese Funktion ähnelt einem Automatikgetriebe. EAS-Funktionalität in Kombination mit höherer Leistung im Rückwärtsgang erhöht die Produktivität beim Rückwärtsfahren an Hanglagen.

### **Bidirektionales Schalten**

Diese Funktion beugt der Fahrerermüdung während des Betriebs vor. Beim bidirektionalen Schalten kann der Fahrer durch einen einfachen Fahrtrichtungswechsel automatisch die gewünschten Vorwärts- und Rückwärtsgänge oder die gewünschte Vorwärts- und Rückwärtsgeschwindigkeiten auswählen, wenn EAS aktiviert ist.

### **Auto Downshift (Kickdown-Automatik)**

Diese Funktion verbessert die Sicherheit und Produktivität während des Planierzyklus. Wenn der EAS-Modus nicht aktiviert ist, kann mit der Kickdown-Automatik das Getriebe automatisch heruntergeschaltet werden, wenn ein deutlicher Lastanstieg festgestellt wird, aber diese Funktion schaltet nicht automatisch hoch, wenn die Last verringert wird. Automatisches Herunterschalten sorgt für optimale Leistung mit minimalem Aufwand durch den Fahrer. Der Fahrer kann diese automatischen Schaltfunktionen jederzeit außer Kraft setzen.



# Unterwagen

Entwickelt für optimale Standsicherheit und Leistung auf der Baustelle.



Das Delta-Laufwerk und die Aufhängung erhöhen gemeinsam die Traktion und verschaffen dem Fahrer mehr Fahrkomfort. Es überträgt an den Arbeitsgeräten induzierte Stoßbelastungen auf den Hauptrahmen, sodass die Seitenantriebe, Achsen und Lenkungscomponenten vor hohen Belastungen geschützt werden. Dies steigert letztlich die Produktivität und die Lebensdauer der Komponenten.

- Die Pendelaufhängung gewährleistet guten Bodenkontakt und vergrößert die Bodenaufstandsfläche in rauem, unebenem Gelände um bis zu 15%. Besserer Bodenschluss bedeutet weniger Kettenschlupf, größere Standsicherheit und ruhigeres Fahrverhalten.
- Die integrierte Tragrollenhalterung ist in den Laufrollenrahmen eingearbeitet. Dadurch wird die bedarfsmäßige Montage der Tragrollen wesentlich erleichtert.
- Zur weiteren Verbesserung der Haltbarkeit unter extremen Belastungen bestehen die neu konstruierten Laufrollenrahmen aus drei (3) Gussteilen, die besonders verwindungssteif sind. Zu den neuen Verbesserungen an den Laufrollenrahmen gehören außerdem größere Drehzapfen des hinteren größeren Pendelgestells, neu konstruierte Auflagen für die Tragrollenhalterung sowie verbesserte Befestigungsstellen des größeren Pendelgestells.
- Neu konstruierte Kettenendgliedverbindung mit einem Zahn und Grobgewindeschrauben sorgen für überragende Zuverlässigkeit und Haltbarkeit.



# Arbeitsgeräte

Erlauben die flexible Anpassung der Maschine an den Einsatzort.



## Planierschilde

Alle Schilde bestehen aus robusten Kastenprofilen und sind beständig gegen Verwindungskräfte und Rissbildung. Der Schildkörper wird aus hochfestem Stahl hergestellt und hält auch anspruchsvollsten Beanspruchungen stand. Neben der schweren Schildkonstruktion tragen gehärtete Unterschraub- und Eckmesser zur Festigkeit und Langlebigkeit des Produkts bei.

- U-Schilder mit großem Fassungsvermögen – Optimale Kapazität zum Bewegen großer Materialmengen über lange Strecken.
- SU-Schilder – Für harte Einsätze, bei denen es auf das Eindringvermögen ankommt.
- Doppelkippszylinder – Ermöglicht die optimale Einstellung der Schildneigung durch den Fahrer.
- Schneid- und Eckmesser – Schneidmesser aus DH-2™-Stahl, Eckmesser aus DH-3™-Stahl für maximale Nutzungsdauer in hartem Material.
- Cat Work Tools bietet verschiedene Spezialschilde an, einschließlich Kohleschild, Schub- und Planierschild, Auffüllschild und Holzspäneschild.



## Aufreißer

Aufreißer dringen schnell in harte Materialien ein, reißen den Boden vollständig auf und sind für unterschiedlichste Oberflächen geeignet.

- Einzahnaufreißer. Der Fahrer kann die Zahntiefe vom Sitz aus über den optionalen Ein Zahn-Bolzenabzieher anpassen. Die große Sichtöffnung im oberen Trägerbereich verbessert die Sicht auf die Aufreißerspitze.
- Mehrzahnaufreißer – Optimale Anpassungsmöglichkeit an das zu reißende Material durch die Auswahl zwischen ein, zwei oder drei Zähnen.
- Tiefzahnschenkel – Optionaler Tiefreißschenkel für Ein Zahn- und Mehrzahnaufreißer.



## Heckkontergewichte

Heckkontergewichte werden empfohlen, wenn der Dozer kein Heckanbaugerät hat. Sie sorgen für die richtige Verteilung des Dozergewichts, damit eine optimale Planierleistung erreicht wird.

# Fahrerkabine

Konzipiert für Fahrkomfort, Bequemlichkeit und Produktivität.



## Bedienelemente für Anbaugeräte und Lenkung

Tiptastensteuerungen (FTC, Finger Tip Controls) erfordern einen geringeren Kraftaufwand und sind an langen Arbeitstagen bequemer zu bedienen. Elektronische Steuerungen kommen ohne direkte mechanische Verbindungen zum Antriebsstrang aus, was zu weniger Lärm und Vibrationen in der Fahrerkabine führt.

Dank eines leichtgängigen elektronischen Dozer-Steuerhebels kann der Fahrer alle Dozer-Funktionen mit einer Hand steuern.

Der Aufreißersteuerhebel befindet sich rechts vom Fahrer direkt hinter dem Dozer-Joystick. Infolge der robusten Ausführung des Steuerhebelträgers kann der Aufreißer auch bei stärksten Fahrstößen präzise bedient werden.



Die Gestaltung der Fahrerkabine des D10T2 zeichnet sich durch ergonomische Bedienelemente, intuitive Überwachungssysteme und verbesserte Sicht aus. Diese Merkmale in ihrer Gesamtheit machen die Fahrerkabine des D10T2 zu einer der branchenweit besten Arbeitsumgebungen, denn sie fördert Produktivität, Effizienz und Komfort.

### **Komfortable Bedienung**

- Bei der Standardmaschine beträgt der Geräuschpegel für den Fahrer 77 dB(A). Niedrigere Geräuschpegel sind möglich, wenn zusätzlich optionale Schalldämmungspakete eingebaut werden.
- Der Sitz der Cat Comfort-Reihe bietet eine Einstellvorrichtung mit sechs Einstellmöglichkeiten und damit ein Maximum an Halt und Komfort für den Fahrer. Sitzseitenpolster geben bei Arbeiten auf Böschungen seitlichen Halt.
- Die Klimaregelung steuert Heizung und Klimaanlage automatisch, sodass in der Fahrerkabine den ganzen Tag über eine gleichbleibende Temperatur herrscht.

### **Panoramasicht**

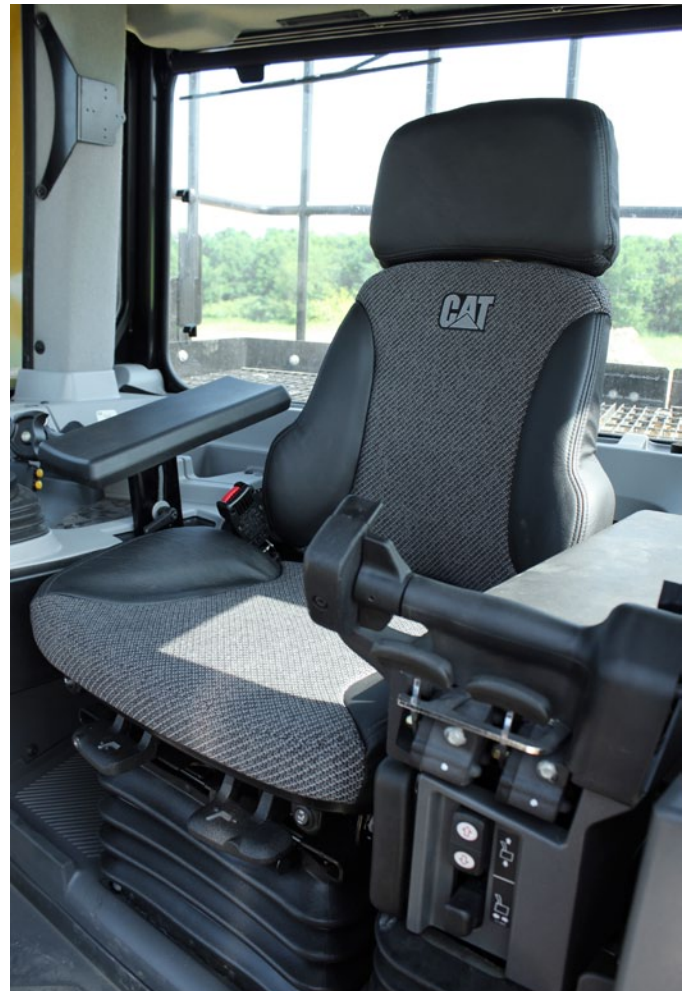
- Zur Verbesserung der Sicherheit und Produktivität bietet die Fahrerkabine einen außergewöhnlich großen Sichtbereich.
- Dank der abgeschrägten Motorhaube, des eingezogenen Kraftstofftanks und des schmalen Aufreißerträgers erhält der Fahrer freie Sicht auf den vorderen und hinteren Arbeitsbereich.

### **Informationsanzeige**

- Das neue Mehrfarben-/Touchscreen-Display befindet sich vorn an der rechten Konsole und ermöglicht dem Fahrer, die Maschinenleistung zu überwachen und auf bequeme Weise Maschinenparameter zu ändern, um die Leistung mit der aktuellen Aufgabe abstimmen zu können.
- Der neue Bildschirm des Informationsdisplays ist größer, schneller und leistungsstärker und verfügt über einen größeren Speicher sowie eine intuitive Menüstruktur.
- Der Menübildschirm des Work Monitor innerhalb des Informationsdisplays erfasst Maschinendaten und liefert in Echtzeit Rückmeldungen zur Maschinenleistung, um die Produktivität zu optimieren.

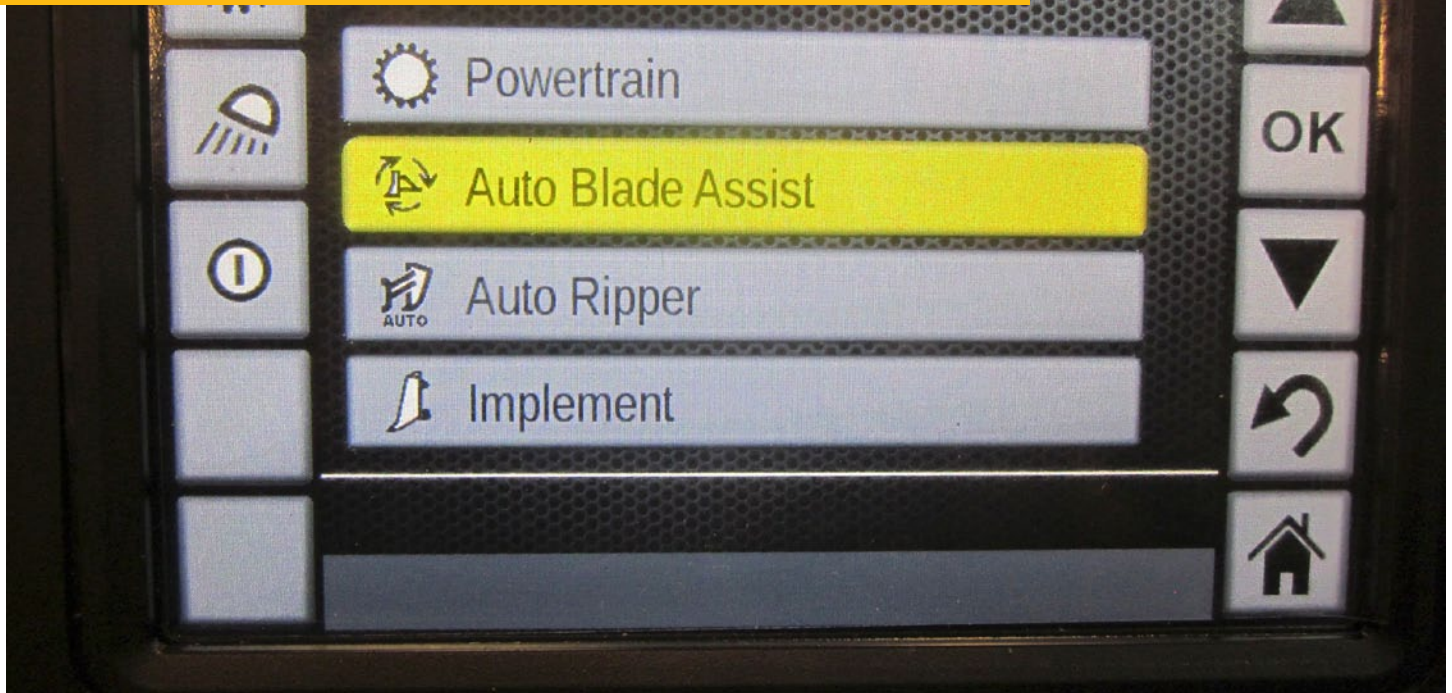
### **Weitere Merkmale:**

- Not-Aus-Vorrichtung
- Funkgerätehalterung
- Radio-Vorrüstung und iPod-/MP3-Player-Vorrüstung
- Versorgungsbuchse an der rechten Konsole (kompatibel mit 12- Volt- Laptop oder Mobiltelefon)
- Sitz mit optionaler Heizung und Belüftung
- Optionale 5-Perzentil-Ausführung sorgt für die richtige Ergonomie für kleinere Fahrer
- Optionale stoßfeste Doppelverglasung
- Optionales hochfestes Cat-Glas, bis zu 40 psi



# Technische Lösungen

Diese integrierten elektronischen Systeme tragen zur Erhöhung der Produktivität bei.



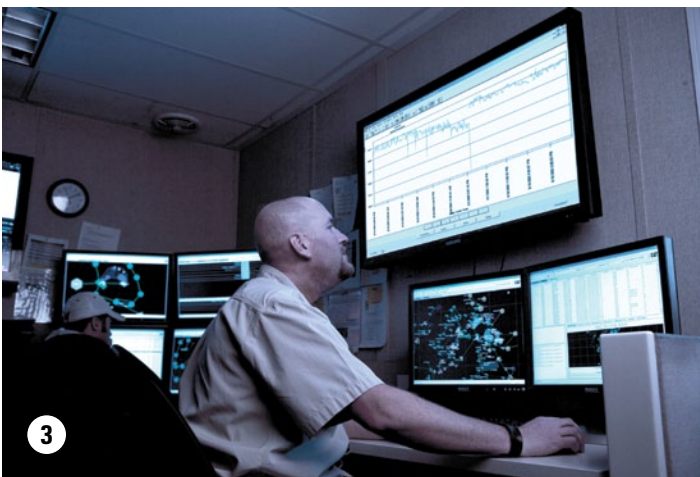
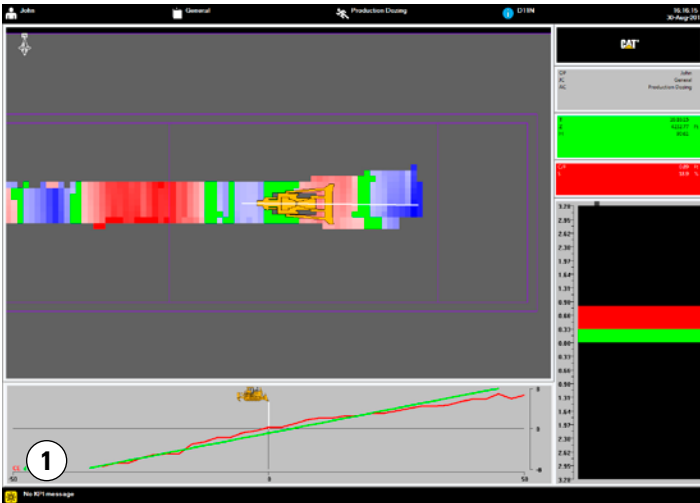
Die elektronischen Systeme des D10T2 wurden komplett in eine eigenständige Funktionseinheit integriert. So entsteht eine intelligente Maschine, die den Fahrer besser informiert und die allgemeine Produktivität steigert.

- **Maschinendatenerfassungssystem VIMS™ 3G** – Mit dieser Lösung kann Ihre Ausrüstung durch Überwachung wichtiger Temperatur- und Druckwerte usw. detaillierte, aktuelle Daten über den eigenen Zustand und die Arbeitsbedingungen liefern. Zusätzliches Abonnement erforderlich.
- **Cat Product Link™** – Ermöglicht die Fernüberwachung von Maschinen und trägt zu einem effizienten Flottenmanagement bei. Product Link-Lizenzen sind nicht überall erhältlich. Informationen zur Verfügbarkeit erhalten Sie bei Ihrem Cat-Händler.
- **Schildsteuerassistent (ABA, Automated Blade Assist)** – Steigert Effizienz und verringert gleichzeitig die Arbeitsbelastung des Fahrers. ABA arbeitet mit voreingestellten Schildneigungen. ABA gehört zur Grundausstattung des D10T2, wenn dieser optional mit Doppelkippvorrichtung ausgestattet ist.
- **Autocarry™ (Option)** – Bietet eine automatische Schildführung, die während der Transportphase die Senkrechtbewegung des Schildes steuert. Dazu werden Fahrgeschwindigkeit und Kettenschlupf durch einen robusten, auf dem Fahrwerk montierten GNSS-Empfänger (Global Navigation Satellite System, globales Navigationssatellitensystem) gemessen. Die Schildstellung wird automatisch so angepasst, dass die Maschine bei optimalem Kettenschlupf die höchste Arbeitsleistung erbringt. Besonders bei Erdbewegungsarbeiten mit hohem Volumen und langen Transportstrecken von mehr als 30,5 m (100') steigert das System die Produktivität des Fahrers.
- **Adaptive Lastauswahl** – Eine neue Funktion, die die Autocarry-Funktionalität weiter verbessert. Je nach Betriebsbedingungen wie Bodentyp, Feuchtigkeit, Laufkettenverschleiß usw. wird über die adaptive Lastauswahl die Schildfüllung während des Betriebs automatisch eingestellt.
- **Automatische Aufreißersteuerung (Option)** – Diese neue Funktion beugt der Ermüdung des Fahrers vor und reduziert den Verschleiß der Maschine. Dazu wird per GNSS-Empfänger auf dem Überrollschutz (ROPS, Rollover Protective Structure) die Fahrgeschwindigkeit des Dozers überwacht, um Motordrehzahl und Reißtiefe automatisch anzupassen und den Kettenschlupf zu minimieren.



# Cat MineStar System

## Für Ihre Erfordernisse konfigurierbar.



Das Cat MineStar System ist eine Funktionssammlung integrierter Bergbaubetriebs- und mobiler Gerätemanagementtechnologien. Kunden können die optionalen Funktionspakete Fleet, Terrain, Detect, Health und Command konfigurieren, um mehrere Arbeiten zu verwalten und in Echtzeit Rückmeldungen zur Verbesserung der Sicherheit, Produktivität und Effizienz zu sammeln.

- **Fleet (optional)** bietet eine umfassende Maschinenverfolgung in Echtzeit sowie eine detaillierte Produktivitätskontrolle. Das System bietet eine ausführliche Übersicht über sämtliche Betriebsvorgänge des Kunden von einem beliebigen Standort weltweit.
- **Terrain für Planieren (optional)** ist ein elektronischer Geländeplan, der in Echtzeit vom Büro an die Maschine gesendet werden kann und den Fahrer darüber informiert, wo Material abgetragen und aufgefüllt werden muss. Eine grafische Darstellung des Gestaltungsplans und die Anzeige der horizontalen und vertikalen Position der Maschine vereinfachen den Betrieb und steigern die Arbeitsleistung.
  - Neben dem reinen Terrain-Anzeigesystem veröffentlicht Caterpillar die nächste Generation des Systems mit einer (optionalen) **Funktion zur Schildsteuerung**. Das neue System baut auf bewährter Software auf, die in anderen Cat-Technologieprodukten eingesetzt wird. Dabei führt die neue Schildsteuerung nicht nur automatisch den Schild entsprechend dem gewünschten Geländeplan, sondern das System ist auch mit Autocarry integriert, sodass die Füllung des Schilde erfasst und automatisch gesteuert wird, um so bei Hochleistungs-Planiereinsätzen eine höhere Leistung und effiziente Schildfüllung zu erreichen.
- **Detect (optional)** vermittelt Maschinenführern einen besseren Überblick über die Umgebung rund um die Maschine. Dadurch werden die Sicherheit und das Vertrauen des Fahrers erhöht.
- **Health (optional)** beinhaltet umfassende Funktionen zur Überwachung von Ausrüstungszustand und Maschinen mit einer breiten Palette von Diagnose-, Analyse- und Berichterstattungstools. Ferner gibt das System entsprechende Empfehlungen ab.
- **Command für Dozer (optional)** ermöglicht dem Fahrer die Steuerung der Maschine mit einer mobilen, über die Schulter zu tragenden Schaltkonsole. Das System ist für die Verwendung unter besonders gefährlichen Betriebsbedingungen vorgesehen und ermöglicht dem Fahrer, die Maschine zu verlassen.

Weitere Informationen finden Sie unter [mining.cat.com/technology](http://mining.cat.com/technology).

1) Terrain für Planieren 2) Command für Dozer  
3) Cat® MineStar™ System



Die Arbeitssicherheit hat bei Caterpillar oberste Priorität. Wir verbessern ständig Produktdesign und -entwicklung, um die Sicherheitsziele unserer Kunden zu unterstützen und eine sichere Arbeitsumgebung zu schaffen.

### **Sicherheitsgurtwarnsystem**

Diese neue Funktion erinnert den Fahrer immer daran, den Sicherheitsgurt anzulegen, wenn sich der Schlüssel in der Stellung EIN befindet (LCD-Symbol). Wenn der Fahrer den Sicherheitsgurt trotzdem nicht anlegt und den Gang einlegt, ertönt ein hoher Warnton.

### **Sitzbelegungserkennung**

Diese neue Funktion sperrt unter bestimmten Bedingungen den Antriebsstrang und die Hydraulik, um unbeabsichtigte Bewegungen der Maschine zu verhindern, wenn sich der Fahrer nicht auf dem Sitz befindet.

### **Schubarm-Handgriff**

Strategisch günstig angeordnete Handgriffe sowie rutschsichere Stufen und Gehflächen helfen dem Fahrer beim Betreten und Verlassen der Maschine.

### **Lärmdämmung von Außengeräuschen**

Für den D10T2 gibt es drei Optionen, um die Geräuschbelastung für Fahrer und Umstehende zu verringern:

- Geschlossener Unterbodenschutz.
- Massive Kapselung mit Isolierung des Motorraums.
- Schallgedämmte Laufrollen und maschinell bearbeitete Kettenradsegmente.

Wenn Sie für Ihren D10T2 alle drei Optionen des Schalldämpfpaketes bestellen, werden der durchschnittliche Schalldruckpegel außerhalb der Maschine um 4 dB(A) (ISO 6395) und der durchschnittliche Schalldruckpegel am Fahrerohr um 3 dB(A) (ISO 6396) gesenkt.

### **Sichtverbesserungspaket**

Der D10T2 bietet mehrere optionale Sichtverbesserungspakete zur Verbesserung der Sicht des Fahrers auf die Maschinenumgebung und den Arbeitsbereich.

- Spiegel auf den Schildhubzylindern
- Eine Rückfahrkamera mit 7"-Display
- Zwei Rückfahrkameras mit 7"-Display

### **Beleuchtungspakete**

Der D10T2 bietet mehrere optionale Beleuchtungspakete, um beim Nachtbetrieb die Sicht des Fahrers auf die Maschinenumgebung zu verbessern.

- Halogenscheinwerfer
- Xenon-Scheinwerfer (HID, High Intensity Discharge)
- Cat-Leuchtdiode (LED, Light Emitting Diode), Arbeitsscheinwerfer



# Sicherheit

Hauptsache sicher!



## Elektrisches Cat-Zugangssystem (optional)

Das elektrische Cat-Zugangssystem erleichtert den Ein- und Ausstieg in die bzw. aus der Fahrerkabine und spielt seine Vorzüge besonders auf nassen oder gefrorenen Oberflächen aus.

- Die elektrisch angetriebene Leiter kann innerhalb von wenigen Sekunden ausgefahren oder verstaut werden.
- Geländer auf beiden Seiten der Leiter bieten drei Kontaktstellen.
- Warntöne beim Lösen der Feststellbremse bzw. beim Anheben des Schilts mit herabgelassener Leiter.

## Hintere Plattform und Geländer (optional)

Die Plattform bietet Zugang zum Heckfenster zum Reinigen und Reparieren der hinten montierten Scheinwerfer. Die Gehplattform ist in Modularbauweise konstruiert, um verschiedene Plattformlängen entsprechend den Anforderungen des Kunden an der Rückseite des Dozers zu ermöglichen.

## Zweistufige Schildhubzylinder-Arbeitsplattform mit Schutzgeländer

Diese Funktion bietet Zugang zu den Hubzylindern, wenn die montierten Spiegel und Scheinwerfer gereinigt oder repariert werden müssen.



# Servicefreundlichkeit

Weniger Wartungsaufwand – längere Einsatzzeiten.



## Startfreigabe

Bei der neuen Startfreigabe-Strategie erfolgt beim Start eine elektronische Kontrolle der Füllstände beim Motorkühlmittel-, Motoröl- und Antriebsstrangölsystem. Alle Angaben sind über das Informationsdisplay in der Fahrerkabine verfügbar.

## Schnellbetankungsanlage

Die vom Boden aus erreichbare Schnellbetankungsanlage mit aktiver Kraftstoffsperrung verhindert ein Überlaufen des Kraftstoffs und kann Kraftstoffverschwendung verringern und die Stillstandzeiten senken.

Ein wichtiger Vorteil der Modulbauweise ist die Möglichkeit, Maschinenteile am D10T2 durch geprüfte generalüberholte Teile zu ersetzen, um die Stillstandzeiten zu verkürzen.

## Bodennahe Servicezentrum-Optionen

Über das bodennahe Servicezentrum am Aufreißerzylinder oder Kontergewicht sind folgende Einrichtungen problemlos zugänglich:

- Schalter für Zugangsbeleuchtung
- Motorausshalter
- Leiter hydraulisch heben und senken

## Schnellölwechsel

Die Ölschnellwechsellanlage im Motorraum gehört zur Grundausstattung und ermöglicht eine Flüssigkeitskontrolle, während gleichzeitig die Ölwechselgeschwindigkeit für Motor und Antriebsstrang erhöht wird. Auf dem D10T2 kann die Ölschnellwechsellanlage optional entweder auf einem Aufreißer oder einem Kontergewicht montiert und am Boden gewartet werden.

# Kundenbetreuung

Ihr Cat-Händler weiß, wie Ihre Bergbaumaschinen stets betriebsbereit bleiben.

## Überragende Betreuung durch Cat-Händlerservice

Beratung bei der Wahl Ihrer Maschine oder fachkundige Betreuung nach dem Kauf: Ihr Cat-Händler bietet die perfekte Verkaufsberatung und den besten Service.

- Programme der vorbeugenden Wartung und Festpreis- Wartungsverträge.
- Unübertroffene Teileverfügbarkeit.
- Fahrerschulung für rentablere Einsätze.
- Generalüberholte Original-Cat-Teile.



# Nachhaltigkeit

Im Sinne unserer Tradition  
für kommende Generationen.



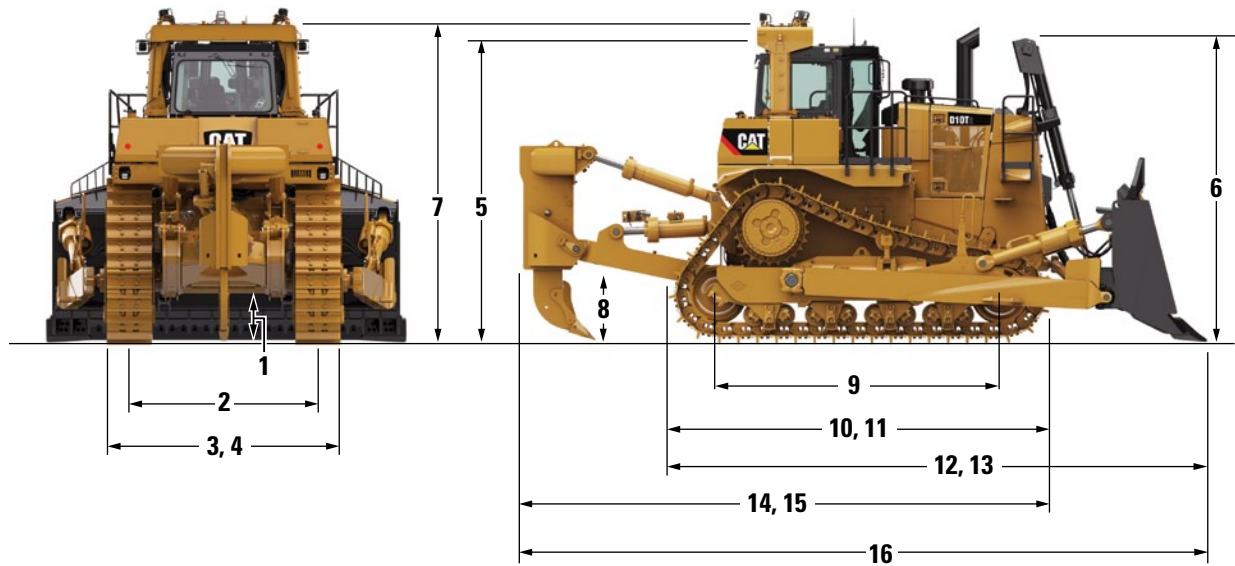
Unter nachhaltiger Entwicklung versteht Caterpillar die Nutzung von umweltschonenden Technologien und Innovationen zur Steigerung von Effizienz und Produktivität. Dabei möchte Caterpillar auch seine Kunden unterstützen – durch die Bereitstellung von ressourcenschonenden Produkten, Dienstleistungen und Lösungen, die ein produktiveres Arbeiten ermöglichen. Der neue D10T2 bietet zahlreiche Nachhaltigkeitsvorteile:

- Verbesserungen bei der Kraftstoffausnutzung können die Nachhaltigkeit zu verbessern:
  - Der D10T2 mit einem C27 ACERT-Motor erfüllt die Emissionsnormen gemäß EPA Tier 4 Final (USA) und bietet eine bis zu 2 % bessere Kraftstoffnutzung im Vergleich zu einem D10T, der denselben kombinierten Arbeitszyklus durchführt.
  - Der D10T2 mit einem C27 ACERT-Motor erfüllt die Emissionsnormen gemäß EPA Tier 2 (USA) und bietet eine um bis zu 10 % bessere Kraftstoffnutzung im Vergleich zu einem D10T, der denselben kombinierten Arbeitszyklus durchführt.
- Geringere Schalldruck- und Schalleistungspegel führen zu geringeren Auswirkungen auf die Gemeinden, in denen gearbeitet wird. Der neue D10T2 bietet ein optionales Schalldämmungspaket, das einen Schalldruckpegel von 74 dB(A) (ISO 6396) ermöglicht und bei einer schallisolierten Fahrerkabine zudem für einen Schalleistungspegel von 111 dB(A) (ISO 6395) sorgt.
- Das (optionale) automatische Schmiersystem trägt dazu bei, die Wartungskosten zu senken, indem ein Großteil der anfallenden Arbeitszeit bei der täglichen Schmierung einzelner Schmierpunkte von Hand eingespart wird. Ferner wird auch der Schmierfettverbrauch gesenkt, indem genau die erforderliche Menge Schmierfett für jedes Lager oder jeden Schmierpunkt bereitgestellt wird.
- Die Hauptkomponenten der Cat-Dozer sind auf Überholbarkeit ausgelegt. Das Programm "Cat Certified Rebuild" spart Rohstoffe, da es unseren Maschinen kostengünstig zu einem zweiten – und oft auch dritten – Leben verhilft.

# Technische Daten zum D10T2 Dozer

## Abmessungen

Bei allen Maßangaben handelt es sich um Zirkawerte.



	<b>D10T2</b>
	<b>mm</b>
<b>1</b> Bodenfreiheit	664
<b>2</b> Spurweite	2550
<b>3</b> Breite ohne Drehzapfen (610 mm/24" ES)	3292
<b>4</b> Breite über Drehzapfen	3736
<b>5</b> Höhe (über FOPS-Fahrerkabine, Falling Object Protective Structure, Steinschlagschutz)	4098
<b>6</b> Höhe über Auspuffrohr	4356
<b>7</b> Höhe (über ROPS/Schutzdach)	4406
<b>8</b> Höhe Anhängervorrichtung (Zughakenmitte)	864
<b>9</b> Tragende Kettenlänge	3872
<b>10</b> Länge der Grundmaschine	5339
<b>11</b> Länge der Grundmaschine mit Anhängervorrichtung	5659
<b>12</b> Länge mit SU-Schild	7416
<b>13</b> Länge mit U-Schild	7750
<b>14</b> Länge mit Einzahnaufreißer	7081
<b>15</b> Länge mit Mehrzahnaufreißer	7241
<b>16</b> Gesamtlänge mit SU-Schild und Einzahnaufreißer	9158

## Motor

Motortyp	Cat C27 ACERT
Bohrung	137,2 mm
Hub	152 mm
Hubraum	27,0 l
Motorleistung	V/R
Brutto SAE J1995*	470/571 kW 630/766 HP
ISO 14396	462/562 kW 620/754 HP
Netto (SAE J1349/ISO 9249)	447/538 kW 600/722 HP

## Motor (US EPA Tier 4 Final)

Motortyp	Cat C27 ACERT
Bohrung	137,2 mm
Hub	152 mm
Hubraum	27,0 l
Motorleistung	V/R
Brutto SAE J1995*	471/571 kW 632/766 HP
ISO 14396	462/562 kW 620/754 HP
Netto (SAE J1349/ISO 9249)	447/538 kW 600/722 HP

\*Exkl. aller Lüfterverluste.

- Motorleistung bei 1800/min
- Die angegebene Nettoleistung ist die verfügbare Leistung am Schwungrad bei Ausstattung des Motors mit Luftfilter, Schalldämpfer, Drehstromgenerator, Lüfter und Motor- Emissions begrenzungs-einrichtungen.
- Keine Motordrosselung (bei Vorwärtsfahrt) bis zu einer Höhe von 4572 m Motordrosselung erforderlich.

## Gewichtsangaben

Einsatzgewicht	70.171 kg
Transportgewicht	49.793 kg

- Einsatzgewicht D10T2 mit Kühlmittel, Schmiermitteln, vollem Kraftstofftank, ROPS/FOPS-Fahrerkabine, SU ABR-Schild, Doppelkipppylinder, Einzahnaufreißer mit Bolzenzieher, Schnellbetankungsanlage, Schwereinsatz-Bodenplatten 610 mm und Fahrer.
- Transportgewicht D10T2 mit Kühlmittel, Schmiermittel, 10 % Kraftstoff, FOPS-Fahrerkabine, Schnellbetankungsanlage, Schwereinsatz-Bodenplatten 610 mm.

## Getriebe

1 Vorwärtsgang	4,0 km/h
2 Vorwärtsgänge	7,2 km/h
3 Vorwärtsgänge	12,7 km/h
1 Rückwärtsgang	5,2 km/h
2 Rückwärtsgänge	9,0 km/h
3 Rückwärtsgänge	15,8 km/h
Typ	3-Gang-Planetenlastschaltgetriebe
Getriebekupplungsdurchmesser	434,3 mm

## Hydrauliksteuerung

<b>D10T2</b>	
Pumpenbauart	Verstellkolben
Kombinierter Pumpenförderstrom (Arbeitshydraulik)	380 l/min
Einstellung des Druckbegrenzungsventils – Planierschild	28.000 kPa
Einstellung des Druckbegrenzungsventils – Kippzylinder	20.300 kPa
Einstellung des Druckbegrenzungsventils – Aufreißer (Hubkreis)	28.000 kPa
Einstellung des Druckbegrenzungsventils – Aufreißer (Reißwinkelstellkreis)	28.000 kPa

- Die Pumpenleistung wird bei einer Motordrehzahl von 1800 / min gemessen
- Elektrohydraulische Vorsteuerventile unterstützen die Funktionen von Aufreißer und Planierschild.
- Das komplette System besteht aus Pumpe, Tank mit Filter, Ölkühler, Ventilen, Leitungen und Steuerhebeln.

## Laufwerk

Bodenplattenart	Schwereinsatz (ES, Extreme Service)
Bodenplattenbreite	610 mm
Bodenplatten/Seite	44
Steghöhe	93 mm
Teilung	260 mm
Bodenfreiheit	615 mm
Spurweite	2550 mm
Tragende Kettenlänge	3885 mm
Bodenaufstandsfläche	4,74 m <sup>2</sup>
Laufrollen/Seite	8
Tragrollenzahl	1 je Seite (optional)

# Technische Daten zum D10T2 Dozer

## Füllmengen

Kraftstofftank	1207 l
Kühlsystem	208 l
Motorkurbelgehäuse*	83 l
Antriebsstrang	230 l
Seitenantriebe (jeweils)	23 l
Laufrollenrahmen (jeweils)	64 l
Drehzapfengehäuse	33 l
Hydrauliktank	131 l

\*Mit Ölfiltern

## Laufrollenrahmen

Pendelung	351 mm
-----------	--------

## Lenkung und Bremsen

Hydraulisch betätigte Lamellenlenkkupplung	392 mm
Federbetätigte Lamellenbremse	392 mm

## Normen

Überrollschutz (ROPS, Rollover Protective Structure)/  
Steinschlagschutz (FOPS, Falling Object Protective Structure)

- Der Überrollschutz (ROPS, Rollover Protective Structure) erfüllt die Anforderungen der ISO 3471:2008.
- Der Steinschlagschutz (FOPS) erfüllt die Anforderungen gemäß ISO 3449:2005 LEVEL II.

Schallpegel

- Der äquivalente Schalldruckpegel (ISO 6396) beträgt 77 dB(A), 74 dB(A) (schallgedämmt).
- Der Außen-Schalldruckpegel für die Standardmaschine (ISO 6395) beträgt 115 dB(A) /111 dB(A) (schallgedämmt).



## D10T2-Planierschild

Ein Querstabilisator ermöglicht einen besonders engen Abstand zwischen Schild und Maschine und damit bessere Standsicherheit und Schildführung.

Schild		10SU ABR	10U ABR
Schildkapazität (SAE J1265)	m <sup>3</sup>	18.5	22.0
Breite mit Schild (über Eckmesser)	mm	4940	5260
Schildhöhe	mm	2120	2120
Maximale Grabtiefe	mm	674	674
Bodenfreiheit bei vollem Hub	mm	1497	1497
Maximale Neigung	mm	993	1074
Gewicht*	kg	11 069	12 413
Gesamt-Einsatzgewicht** (mit Schild und Einzahnaufreißer)	kg	70 171	71 515

\* Ohne Hydrauliksteuerung, jedoch mit Schildzylindern.

\*\* Einsatzgewicht D10T2 mit Kühlmittel, Schmiermitteln, vollem Kraftstofftank, ROPS/FOPS-Fahrerkabine, SU ABR- oder U ABR-Schild, Doppelkippzylinder, Einzahnaufreißer mit Bolzenzieher, Schnellbetankungsanlage, Schwereinsatz-Bodenplatten 610 mm (24") und Fahrer.

## Aufreißer

Neuer Aufreißerrahmen mit besserer Sicht auf den Aufreißerzahn. Hydraulikzylinder zur Reißwinkelverstellung helfen beim Eindringen in das Reißgut sowie beim Ausbrechen und Zerkleinern von Felsgestein.

		D10T2	
		Einzahnaufreißer Standard/ Tief	Mehrzahnaufreißer Standard/ Tief
Querträgerbreite	mm	NA/NA	2920/2920
Max. Eindringkraft (bei vertikal stehendem Zahn)	kN	205/205	205/205
Maximale Reißtiefe (mit Standard-Reißzahnspitze)	mm	1494/1911	876/1769
Ausbrechkraft (Mehrzahnaufreißer mit einem Zahn)	kN	415.3/415.3	415.3/415.3
Lichte Höhe, angehoben (bis Reißzahnspitze, Reißzahn in unterer Öffnung)	mm	1058/913	1045/1045
Anzahl der Stecklöcher		3/3	2/4
Gewicht (ohne Hydrauliksteuerung)	kg	7117/7275	7968/8183
		mit 10 SU ABR-Schild und Aufreißer	
Gesamteinsatzgewicht*	kg	70 171/70 329	71 022/71 237

\* Einsatzgewicht D10T2 mit Kühlmittel, Schmiermitteln, vollem Kraftstofftank, ROPS/FOPS-Fahrerkabine, SU ABR-Schild und Aufreißer, Doppelkippzylinder, Schnellbetankungsanlage, Schwereinsatz-Bodenplatten 610 mm (24") und Fahrer.

**Anmerkung:** Beim Gewicht des Einzahn-Tiefaufreißers ist der benötigte Bolzenzieher berücksichtigt.

**Hinweis:** Tiefaufreißer bieten die bestmögliche Leistung in losem Material.

## Standardausrüstung

Die Standardausrüstung kann unterschiedlich sein. Genaue Angaben erhalten Sie bei Ihrem Cat-Händler.

### ELEKTRIK

- Batterien, 12 V (4), 200 Ah
- Beleuchtung, Motorraum
- Beleuchtungsanlage, 8 Halogenscheinwerfer
- Diagnosestecker
- Drehstromgenerator, 150 A
- Fremdstartanschluss
- Rückfahrwarnsignal
- Umwandler, 12 V, 25 A
- Warnhorn, vorn

### ARBEITSUMGEBUNG

- Armlehnen, verstellbar
- Automatik-Sicherheitsgurt mit 76 mm (3") breiten Gurtbändern
- FTC (Finger Tip Control, Tipptastenlenkung)
- Fahrerkabine, FOPS
- Fahrersitz mit Luftfederung und Stoffbezug
- Gasreduzierpedal
- Hydrauliksystem, elektronisch geregelt
- Informationsanzeige – mehrfarbig
- Klimaanlage und Heizgerät
- ROPS-Überrollbügel
- Radiovorrichtung
- Reglerschalter, elektronisch
- Rückspiegel
- Scheibenwischer, Intervallschaltung, langsame und schnelle Geschwindigkeit
- Sicherheitssperrschalter, Hydraulik-Bedienelemente

### ANTRIEBSSTRANG

- Abscheider, Wasser/Kraftstoff
- Aluminiumblockkühler, 6 Lamellen pro Zoll
- Ätherstarthilfe (automatisch)
- Differenzialwandler
- Doppelluftfilter mit Vorreiniger
- Feststellbremse mit elektronischer Betätigung
- Getriebeart, Lastschaltgetriebe – (3V/3R-Gänge)
- Kraftstoffhandförderpumpe, elektrisch
- Ladeluftkühler, luftgekühlt
- Langzeitkühlmittel
- Motor C27 mit ACERT-Konzept – Elektrischer Anlasser, 24 Volt
- Planeten-Seitenantriebe (zweistufig) mit vier Planetenrädern
- Richtungsschaltmanagement – Elektronische Steuerung zur Produktivitätssteigerung (APECS, Advanced Productivity Electronic Control Shifting) – Schaltautomatikerweiterung (EAS, Enhanced AutoShift)
- Schalldämpfer, doppelt
- Vorabscheider
- Wärmeabschirmung, Auspuff

### SICHERHEIT

- Geländer am Schutzblech
- Sicherheitsgurtwarnschalter
- Sitzbelegungserkennung
- Stabile Stufen und Handgriffe

### LAUFWERK

- Kettenendglieder, geteilt
- Kettenführungsplatten
- Kettenspanner, hydraulisch
- Laufrollen und Leiträder mit Dauerschmierung
- Leitrad- und Laufrollenpendelung, Laufrollenrahmen mit 8 Rollen
- Leitradkappen, 3 Schrauben
- Zahnkranzsegmente, auswechselbar

### SONSTIGE STANDARDAUSRÜSTUNG

- Aufreißer-Hydraulik
- Automatischer Schildantrieb – Doppelkipppylinder erforderlich
- Bodennahes Servicezentrum
- Ersatzteilkatalog (CD-ROM)
- Maschinendatenerfassungssystem VIMS 3G
- Planierautomatik-Vorrichtung
- Probenentnahmeanschlüsse
- Product Link
- Vandalismusschutz (8 Deckelschlösser)
- Öko-Ablassventile

## Sonderausrüstung

Die Sonderausrüstung kann unterschiedlich sein. Genaue Angaben erhalten Sie bei Ihrem Cat-Händler.

### PLANIERAUSRÜSTUNG

- 10SU-Abrasivschild
- 10SU-Schubplatte
- 10SU-Verschleißstopper
- 10U-Abrasivschild
- 10U-Verschleißstopper

### SCHUTZVORRICHTUNGEN

- Bodenschutzplatten, Schubschild
- Bodenschutzplatten, abgedichtet
- Bodenschutzplatten, teilweise
- Lüfterverkleidung
- Motorhaube
- Schutzvorrichtung, Laufwerks-Leiträder

### FAHRERKABINE

- Fahrerkabineverglasung:
  - 276 kPa (40 psi) mit Vorreiniger
  - Doppelverglasung
- Fahrerausstattung
  - 5.-Perzentil-Ausführung
  - Schnelles Öffnen der Bodenplatten
- Aktiver Vorreiniger
- Luftgefederter Sitz
  - Stoff, beheizt
  - Stoff, beheizt und belüftet
  - Vinylbezug
- Sicht-Paket
  - Eine Kamera
  - Zwei Kameras
  - Spiegel
- Sonnenschutz für Fenster

### ANTRIEBSSTRANG

- C27 mit ACERT-Konzept, EPA Tier 4 Final (USA)
- Motorkühlmittel, Arktikausführung
- Motorvorreiniger, Turbine
- Motorvorschmierung
- Seitenantriebe
  - Schalenschutz
  - Kältebetrieb
  - Schutzvorrichtungen
- Schmierung, Arktikausführung
- Ausführungen des Mesabi-Kühlers
- Umkehrlüfter
- Ferngesteuerte Schnellölwechsel-Anlage

### HECKANBAUGERÄTE

- Kontergewicht
  - 3 Platte mit Knickgelenk
  - 4 Platte mit Knickgelenk
- Zugvorrichtung, hinten
- Mehrzahnaufreißer
  - Tief
  - Standard
- Einzahnaufreißer
  - Schubbloc mit Bolzenzieher
  - Standard
  - Standard mit Bolzenzieher
- Reißzahnaufhängung
  - Standard
  - Breitspur

### SICHERHEIT

- Zugangsanordnung
- Kraftstofftank, vorbereitet für Plattform
- Beleuchtung
  - Halogen, zwölf
  - Xenon
  - LED
  - LED, hohe Intensität
- Zugangsleiter mit Antrieb
- Hintere Zugangsplattform

### SPEZIALAUSFÜHRUNGEN

- Hoher Schmutzanfall
- Schallpegel
- Aufhaldung

### TECHNOLOGIE

- AutoCarry
- Automatische Aufreißersteuerung
- Command für Dozer
- Terrain für Planieren

### UNTERWAGEN

- Tragrollen
- Bodenplatten-Auswahl ab Werk
  - 610 mm, Schwereinsatz
  - 610 mm, Schwereinsatz, trapezförmige Öffnung
  - 610 mm, Schwereinsatz
  - 610 mm, Schwereinsatz, biegefest
  - 610 mm, Schwereinsatz, biegefest
  - 610 mm, Schwereinsatz, biegefest, runde Öffnung
  - 710 mm, Schwereinsatz
  - 710 mm, Schwereinsatz
  - 710 mm, Schwereinsatz, trapezförmige Öffnung
  - 710 mm, Schwereinsatz, biegefest
  - 710 mm, Schwereinsatz, biegefest
  - 710 mm, Schwereinsatz, biegefest, runde Öffnung
  - 760 mm, Schwereinsatz, abgeschrägt
  - 760 mm, Schwereinsatz, abgeschrägt
  - 786 mm, Schwereinsatz
  - 786 mm, Schwereinsatz, trapezförmige Öffnung
  - 786 mm, Schwereinsatz, biegefest, ARM
- Laufketten, abgedichtet und geschmiert
- Laufwerksausführungen, PPR
  - Verschleißfest, Kältebetrieb
  - Schutzvorrichtungen
  - Schallpegel

### SONSTIGES ZUBEHÖR

- Schmierautomatik
- Schmierstellen, gruppiert
- Motorkühlmittel-Vorwärmer
- Hydraulik, doppelte Neigewinkelverstellung

Nähere Informationen über Cat-Produkte, Serviceleistungen der Händler und Industriellösungen finden Sie unter [www.cat.com](http://www.cat.com) auf unserer Website

© 2013 Caterpillar Inc.  
Alle Rechte vorbehalten

Technische Änderungen vorbehalten. Abgebildete Maschinen können Sonderausrüstung aufweisen. Ihr Cat-Händler informiert Sie gern über lieferbare Ausrüstungsoptionen.

CAT, CATERPILLAR, SAFETY.CAT.COM, die entsprechenden Logos, "Caterpillar Yellow" und das "Power Edge"-Handelszeichen sowie die hierin verwendeten Unternehmens- und Produktidentitäten sind Markenzeichen von Caterpillar Inc. und dürfen nicht ohne Genehmigung verwendet werden.

AGHQ7127 (10-2013)  
(Übersetzung: 11-2013)

