



NEW HOLLAND CX8000

CX8040 | CX8050 | CX8070 | CX8080 | CX8090



MAYOR RENDIMIENTO. COMPROMETIDAS CON EL MEDIO AMBIENTE.

Desde su lanzamiento en el año 2001, las cosechadoras CX han experimentado una evolución continua con el fin de proporcionar soluciones innovadoras y de hacer frente a los cambios en las prácticas agrícolas, superando ya las 10.000 unidades fabricadas. La CX8090 es la cosechadora convencional con la mayor potencia del mercado. Su nuevo motor, conforme con la nueva normativa de emisión de gases Tier 4A, incluye el proceso de Reducción Catalítica Selectiva (SCR), siendo ésta una tecnología que representa el último avance de nuestro continuo empeño de incrementar el rendimiento de las

cosechadoras de la serie CX8000. Además, el operador mantiene un control sin igual del proceso de recolección gracias al monitor IntelliView™ III con su amplia pantalla a color de navegación táctil, con lo que se dispone de toda la información al alcance de la mano. Los novedosos dispositivos de autoguiado, como el sistema IntelliSteer™, maximizan la precisión en el trabajo y aumentan la productividad. Con esta gama de cinco modelos con potencias comprendidas entre los 333 y 490 CV, no cabe duda que dentro de la serie CX8000 encontrará su socio ideal para la recolección.



¡FABRICADAS EN ZEDELGEM!

Hace 100 años, Leon Claeys fabricó sus primeras trilladoras en Zedelgem (Bélgica). En 1952, se hizo en el mismo lugar la primera cosechadora autopropulsada de Europa. Actualmente, Zedelgem es el «Centro de excelencia New Holland de maquinaria de recolección». Las nuevas cosechadoras CX8000 han sido diseñadas y fabricadas por personas totalmente entregadas a su trabajo y que saben perfectamente lo que significa la satisfacción total de los clientes, ¡tanto en términos de capacidad de recolección como de fiabilidad en el trabajo!

“Hace ya casi 5 años que adquirimos nuestra primera cosechadora CX, y enseguida nos convenció gracias a su alto rendimiento, bajo mantenimiento y consumo y por su mayor durabilidad. Es fantástica en cuanto a limpieza del grano y pérdidas mínimas, rindiendo muchas hectáreas de trabajo al día”. En cuanto a la cabina, Luis Javier comenta: “Es muy amplia, cómoda y silenciosa, con lo que la sensación en ella es que no estás trabajando. Todos los mandos están al alcance de la mano, muy accesibles”.

Luis Javier es miembro de una empresa de servicios de recolección propietaria de 5 cosechadoras New Holland modelos TX66, TX68, CX820, CX8060 y CR9080 Elevation, y realiza trabajos de siega de cereal, guisante, colza, girasol, maíz, arroz y forrajes.



	CX8040	CX8050	CX8070	CX8080	CX8090
Anchura del cabezal para grano (m)	4,57 - 7,32	4,57 - 7,62	5,18 - 9,15	6,10 - 10,67	7,62 - 10,67
Potencia del motor a 2.100 rpm (kW/cv)	220/299	240/326	240/326	265/360	330/449
Potencia máxima del motor a 2.000 rpm (kW/cv)	245/333	270/367	270/367	295/401	360/490
Anchura / diámetro del cilindro (m)	1,3 / 0,75	1,3 / 0,75	1,56 / 0,75	1,56 / 0,75	1,56 / 0,75
Número de sacudidores	5	5	6	6	6
Capacidad de la tolva (l)	9.000	9.000	9.000	10.500	10.500

EL INICIO PERFECTO.

LOS CABEZALES VARIFEED™ SE ADAPTAN AL PRODUCTO

Una elevada velocidad de avance es fundamental para aprovechar plenamente el potencial de las CX8000, sean cual sean las condiciones del cultivo. El cabezal Varifeed™, con posibilidad de ajuste de la cuchilla de 500 mm, garantiza el flujo correcto de producto desde el primer momento. El ajuste de la cuchilla se controla desde la cabina y la parte inferior del cabezal se mantiene cerrada en todas sus posiciones. La alimentación de producto se mantiene constante en todo momento para lograr la máxima eficacia de la cosechadora. Gracias al molinete hidráulico se incrementa la productividad en cultivos y condiciones difíciles.



575 mm

NUEVA GENERACIÓN DE CABEZALES VARIFEED

La última generación de cabezales Varifeed, cuyo recorrido de la cuchilla alcanza los 575 mm, está disponible en tres anchuras: 7,62 m (25 pies), 9,15 m (30 pies) y 10,67 m (35 pies). La sólida fabricación del bastidor y sus características operativas (que incluyen el accionamiento de la resistente cuchilla de alta velocidad, un sinfín de gran diámetro y mayor alcance de los dedos del molinete) aseguran una capacidad de corte y alimentación extraordinaria, adaptándose sin problemas al gran rendimiento de las cosechadoras de la serie CX8000.



CABEZALES DE MAÍZ NEW HOLLAND

En la recolección de maíz, no existe mejor aliado para las cosechadoras CX8000 que un cabezal New Holland. Disponibles tanto en versión rígida como plegable con 6, 8 ó 12 hileras, estos cabezales ofrecen una amplia gama de características, entre las que se encuentran el mejor picador de tallos de su categoría y la posibilidad de ajuste de las placas cobertoras desde cabina. Los cabezales de maíz New Holland son el complemento perfecto para las cosechadoras CX8000, ya que permiten aprovechar al máximo el potencial de la cosechadora incrementando la capacidad y productividad de la recolección.

**PARA VELOCIDADES ELEVADAS DE TRABAJO:
CABEZALES EXTRA-CAPACITY Y HIGH-CAPACITY**

Para conducir el producto de forma óptima hacia la cuchilla y el sinfín de alimentación, el cabezal High-Capacity, disponible en todas las cosechadoras New Holland, tiene un molinete de gran diámetro y fácil ajuste. El régimen de corte elevado y el sinfín alimentador con dedos retráctiles a todo lo ancho permiten trabajar a una velocidad elevada y garantizan una alimentación constante. La configuración del cabezal para grano Extra-Capacity se adapta a cultivos densos de cereales: la cuchilla se encuentra situada 15 cm hacia delante y la amplia «superficie de alimentación del cabezal» puede hacer frente perfectamente a un elevado volumen de producto y a los cultivos de tallo largo. El molinete se acciona hidráulicamente para permitir un par más elevado.



UNA CALIDAD DE TRILLA INIGUALABLE GRACIAS AL CILINDRO DE TRILLA MÁS GRANDE DEL MERCADO.



UNA TRILLA SORPRENDENTE QUE PRODUCE GRANOS INTACTOS

Las cosechadoras CX8000 son famosas por la eficacia con la que trillan incluso las espigas más duras, a una velocidad imbatible. El cilindro de trilla más grande del mercado tiene un diámetro de 75 cm. Con un ángulo de envoltura de 111 grados, esto crea una notable superficie del cóncavo, que mide 1,18 m² en los modelos de 6 sacudidores y 0,98 m² en los modelos de 5 sacudidores. Con este sistema, es muy fácil recolectar cualquier tipo de grano.



LO ÚLTIMO EN RENDIMIENTO

Un gran diámetro del cilindro significa que no es necesario un elevado régimen de giro para conseguir una acción óptima de trilla. Esto da lugar a una transmisión más suave y a menos esfuerzos en los componentes. La enorme inercia producida suaviza los picos de carga, incluso en las condiciones más difíciles.



UN FLUJO UNIFORME DEL PRODUCTO MEJORA EL RENDIMIENTO DIARIO

Una característica importantísima de la tecnología de cuatro cilindros es mantener el máximo nivel de productividad. El Separador Rotativo no sólo incrementa de forma importante la trilla que produce una mayor separación del grano, sino que además garantiza un flujo constante de producto para obtener un rendimiento sin límites. Al mejorar la transición del producto entre el Separador Rotativo y los sacudidores, el batidor Straw Flow™ también mejora el rendimiento constante y la capacidad diaria.

UN POTENCIAL DE SEPARACIÓN SIN IGUAL

El gran cóncavo del cilindro de trilla ofrece una amplia superficie de separación y los cóncavos situados bajo el batidor y el Separador Rotativo añaden mayor superficie de separación forzada. El batidor, el Separador Rotativo y el batidor Straw Flow™ incrementan la capacidad de separación, pues los tres provocan un cambio de dirección de flujo del producto. Se puede mejorar la calidad de la paja en los cultivos que no requieren trilla adicional: la tecnología de cuatro cilindros incluye el sistema Multi-Thresh™, que permite modificar la posición de los cóncavos del batidor y del Separador Rotativo.



EFICIENCIA ROBUSTA

A medida que la paja es transportada hacia la parte trasera de la máquina, los sacudidores se encargan de separar los granos remanentes procedentes del sistema de trilla y del Separador Rotativo. La parte inferior de los sacudidores es cerrada con el fin de reforzar el conjunto y dotarlo de mayor vida útil, además de conducir el grano separado de manera uniforme hacia la mesa de separación cuando se trabaja en pendientes.

¿TODO FUNCIONA A LA PERFECCIÓN?

Las muestras de grano de elevada calidad, conformes a los elevados estándares de la Serie CX8000, responden a las exigentes expectativas del mercado de productos básicos. Gracias a la trampilla de acceso ubicada en el exterior de la cabina, es fácil y requiere poco tiempo comprobar que la acción de trilla es totalmente eficaz, no daña los granos y la limpieza es completa.



¡MUESTRAS DE GRANO DE CALIDAD SUPERIOR!

FLUJO UNIFORME DE GRANO LIMPIO, DE ACUERDO CON LA CAPACIDAD DE LAS COSECHADORAS CX8000

El cajón de cribas de la Serie CX8000 genera muestras perfectas con cualquier tipo de producto, gracias a su amplia y eficaz superficie de limpia. El cajón de limpia de doble efecto proporciona la velocidad precisa de lanzamiento en cada criba para efectuar el tratamiento adecuado. Las cribas se pueden ajustar desde la cabina y, para aumentar la productividad con determinados tipos de cultivos, es posible instalar cribas especiales. Una criba de prelimpieza bajo en control del ventilador, montada entre la mesa de preparación y la criba superior, recoge el grano y lo dirige en su mayor parte hacia la criba inferior. El chorro adicional de aire entre la precriba y la criba superior también ayuda a mejorar la eficacia global de la limpieza.



VENTILACIÓN ADECUADA PARA GRANDES CANTIDADES DE GRANO

Con una superficie total de la criba bajo el control del ventilador de 6,50 m² en los modelos de 6 sacudidores y de 5,40 m² en los modelos de 5 sacudidores, el cajón de limpia de la Serie CX8000 puede procesar las grandes cantidades de grano generadas por unos sistemas de trilla y separación extremadamente productivos. Se aspira gran cantidad de aire por ambos lados y por la parte superior del alojamiento del ventilador, mientras que las dos salidas garantizan un patrón de ventilación uniforme en las cribas. El potente ventilador de 6 aspas puede disponer de un kit que permite trabajar a un régimen bajo para obtener un efecto de soplado excelente para semillas ligeras.

EL SISTEMA DE NIVELACIÓN MÁS EFICAZ DEL MERCADO

Trabajar en pendientes sin necesidad de reducir la velocidad para mantener la eficacia plena de la acción de limpieza: esto es lo que permite hacer el cajón de cribas autonivelante de New Holland en cualquier pendiente típica de las principales zonas de cultivo de cereales. El sistema eléctrico, controlado por un sensor de nivel, mantiene el cajón de limpia en posición horizontal, incluido el plano de preparación, la precriba, la criba superior y la criba inferior. El grano se mueve en una capa uniforme, y un flujo de aire uniforme pasa a través de las cribas para mantener al máximo nivel la eficacia de la limpieza. Todo esto permite trabajar a la velocidad ideal con cualquier grado de inclinación, sin tener que reducir la capacidad de producción.



EFICAZ EFECTO CASCADA

Un elemento importante del módulo de limpieza de la Serie CX8000 es la precriba, que aporta una superficie extra de criba bajo el control del ventilador y, lo que es más importante, un chorro de aire adicional hacia el grano a medida que éste va cayendo en la criba superior. Durante esta fase se elimina mucha granza y paja corta, separándola del grano incluso antes de empezar la limpieza final.

RETORNOS BAJO CONTROL

La eficacia de las cosechadoras CX8000 durante las fases de trilla, separación y limpieza reduce al mínimo la cantidad de retornos. Dicha cantidad puede depender de las variaciones en las condiciones del producto, y se indica en el monitor IntelliView™ III. Para no aumentar la carga con respecto a los nuevos productos que entran en la cosechadora, el innovador reentrador Roto-Thresh™ de New Holland gestiona los retornos de forma eficaz: si es necesario, es posible efectuar una nueva trilla; de lo contrario, se puede instalar una cubierta lisa. No hay merma en la capacidad de trilla y separación de las CX8000: el material de retorno se distribuye uniformemente en el plano de preparación para efectuar la limpieza final.

FÁCIL ACCESO

Para mantener la alta eficacia del plano de preparación en lo que respecta a la capacidad de transporte y de preparación antes de la limpieza, factores fundamentales para el rendimiento global de la cosechadora, los escalones del plano deben estar limpios. Cuando se trabaja con productos húmedos o con cultivos que tienden a adherirse, puede que sea necesario limpiar los escalones con regularidad. Para facilitar la limpieza, el plano de preparación de las cosechadoras CX8000 se puede desmontar en dos piezas desde el frente.

GESTIÓN DE GRANDES CANTIDADES DE GRANO.



		CX8040	CX8050	CX8070	CX8080	CX8090
Capacidad de la tolva	(l)	9.000	9.000	9.000	10.500	10.500

GRAN AUTONOMÍA

Las cosechadoras CX8000 ofrecen una elevada capacidad de la tolva. Su enorme capacidad requiere el uso de un sistema de transporte del grano que se adapte a su elevado ritmo de producción. Para aumentar la autonomía en el campo, los modelos de la Serie CX8000, han sido dotados de una tolva con una capacidad verdaderamente sorprendente: desde los 9.000 litros del modelo CX8040 hasta los 10.500 litros del modelo CX8090. Para alcanzar la capacidad tan elevada sin rebasar la anchura de transporte permitida, las tolvas para el grano están dotadas de cubiertas abatibles que se accionan desde la cabina. Cuando se abren las cubiertas, la sección superior del sinfín de llenado central se coloca automáticamente en la posición de trabajo para garantizar que la capacidad de la tolva se aproveche por completo.



DESCARGA: RAPIDEZ Y EFICACIA

El operario ve perfectamente el tubo de descarga, lo que le permite trabajar sin interrupciones durante la descarga. La imbatible capacidad de descarga de 110 litros por segundo hace que incluso la tolva para el grano de 10.500 litros se descargue en menos de 100 segundos.



TRATAMIENTO APROPIADO PARA LA GRANZA Y LA PAJA.



LA IMPORTANCIA DE TRATAR CORRECTAMENTE LA GRANZA Y LA PAJA

En las zonas donde no se utiliza la paja, las cosechadoras CX8000 proporcionan el tratamiento adecuado para la paja y la granza. El laboreo de conservación, un método de cultivo cuya aplicación está en aumento, consiste en sembrar tras una labor superficial mínima o incluso inexistente. Reduce el tiempo dedicado al laboreo y puede dar lugar a un aumento del rendimiento de la cosecha y menor erosión del suelo. Una desventaja de este método agrícola puede ser la aparición de plagas favorecida por la humedad que queda en los residuos de los cultivos. Por este motivo es fundamental picar correctamente la paja y distribuir extensa y uniformemente junto con la granza, sobre todo cuando se trabaja con cabezales grandes, típicos en las cosechadoras CX8000. Además, al evitar la acumulación de granza o paja también se ayuda a evitar el bloqueo de la sembradora.



PICADORES NEW HOLLAND: PICADO FINO - DISTRIBUCIÓN AMPLIA

La importancia creciente del picado redonda en la creación de una oferta de picadores completamente desarrollada y fabricada por New Holland. En las cosechadoras de la Serie CX8000, se puede elegir entre 4 y 6 filas de cuchillas, y la elevada velocidad del picador (3500 rpm) garantiza un picado fino y una distribución extensa y uniforme hasta con los cultivos más densos.

DISTRIBUCIÓN EN TODO EL ANCHO DE CORTE

La bandeja esparcidora totalmente ajustable de 10 aletas, la eficaz placa central y los hileradores ajustables en cuatro posiciones aseguran una distribución precisa y uniforme del material picado en todo el ancho de corte.

TRATAMIENTO DEL TAMO

En las cosechadoras de la serie CX8000 se puede elegir entre dos sistemas de esparcido de tamo con el fin de asegurar la distribución uniforme a lo largo de toda la anchura de corte en todos los cultivos y condiciones. El sistema de sopladores esparce el tamo a través de los deflectores del picador (incluso cuando no se pica la paja). El esparcidor de paletas consta de dos discos horizontales colocados en la posición de los sopladores, y distribuyen el tamo de manera totalmente independiente del picador.

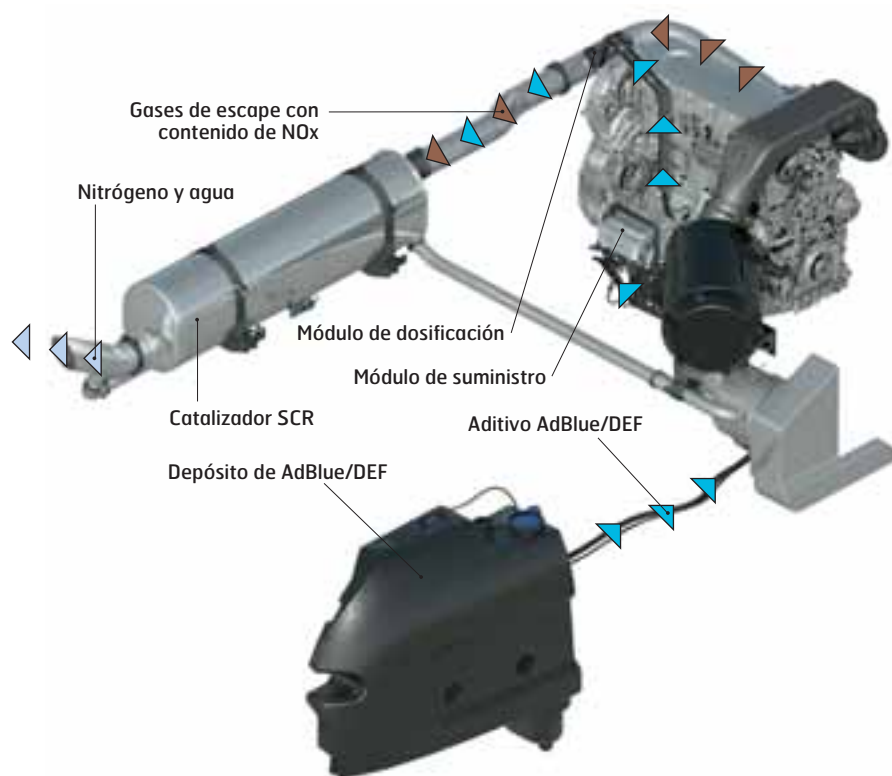
CALIDAD EXCEPCIONAL DE LA PAJA

En las cosechadoras CX8000, la trilla y separación forzadas se realizan en grandes superficies. Como resultado, la separación no requiere un frotamiento excesivo y la calidad de la paja es óptima. En hileras densas, se producen pacas de gran calidad con características adecuadas para la utilización como cama para el ganado. Gracias a los dos deflectores ajustables en cuatro posiciones diferentes, el operador puede controlar de manera sencilla el ancho del cordón de paja para su posterior empacado.



POTENTE Y ECOLÓGICO: UNA COMBINACIÓN GANADORA.

Todas las cosechadoras de la serie CX8000 están equipadas con un motor Common Rail que cumple la normativa de emisiones Tier 4A. Este forma parte del compromiso que New Holland tiene con el entorno: desarrollo de soluciones para una agricultura más eficiente y respetuosa con el medio ambiente. Por otro lado se ofrecen soluciones específicas para cada producto, por lo que la gama CX8000 se beneficiará de la tecnología de Reducción Catalítica Selectiva (SCR). Este sistema procesa los óxidos de nitrógeno presentes en los gases de escape en el interior de un catalizador, transformándolos en agua y nitrógeno que de forma natural se encuentran en la atmósfera. Al tratarse de un sistema independiente del motor, este proceso no afecta a los parámetros de potencia y par, lo cual da lugar a una doble ventaja: mayor rendimiento del motor y menor consumo de combustible.



		CX8040	CX8050	CX8070	CX8080	CX8090
Potencia máxima a 2.000 rpm	(kW/cv)	245/333	270/367	270/367	295/401	360/490

ADBLUE

El AdBlue es un componente fundamental del sistema SCR. Se trata de una mezcla de agua y urea que se agrega a los gases de escape para hacerlos inoocuos. Estará disponible a través de su concesionario New Holland y podrá almacenarlo en su explotación en un contenedor del tamaño que se adapte a sus necesidades. El sistema es muy sencillo y fácil de utilizar: basta con llenar el depósito de 120 litros de AdBlue de la CX8000 y, cuando empiece a agotarse, el monitor IntelliView™ III mostrará un mensaje. Y lo que es más: el depósito de AdBlue dura el doble que el de diésel.

AdBlue®





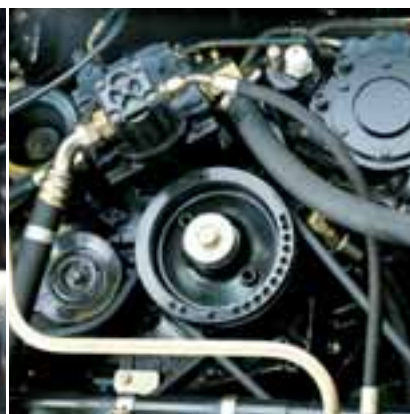
GRAN CAPACIDAD DE REFRIGERACIÓN

Se puede acceder fácilmente a todas las secciones del radiador y al filtro para efectuar la limpieza. Estos componentes tienen las dimensiones necesarias para asegurar las máximas prestaciones bajo cualquier condición climática. El amplio compartimento de refrigeración de las cosechadoras CX8000 contiene los distintos radiadores para el refrigerante del motor, el aceite hidrostático, el aceite hidráulico y el intercooler del motor. En la parte abatible del filtro rotativo se encuentra el radiador del aire acondicionado.



TRANSMISIÓN DE POTENCIA EXCELENTE CON UNA ADHERENCIA ÓPTIMA DE LA CORREA

Uno de los componentes cruciales de la transmisión de potencia es el variador de velocidad del cilindro de trilla. La transmisión de potencia constante y regular se garantiza gracias a una resistente correa de cinta que funciona con discos de gran diámetro y se tensa de forma continua y automática mediante un sistema posi-torque. Esto optimiza la adherencia y la transmisión de potencia, incluso en las condiciones de trabajo más duras.



ACCIONAMIENTOS SUAVES QUE MANTIENEN LA FIABILIDAD DE LA TRANSMISIÓN

Para obtener un accionamiento suave de las transmisiones que requieren gran potencia situadas entre el motor y el mecanismo de trilla o el sistema de descarga, las cosechadoras CX8000 usan una caja de transmisión principal con embragues en baño de aceite. El embrague en baño de aceite de alto rendimiento se controla mediante una señal modulada que distribuye la carga, por lo que el funcionamiento es siempre uniforme y eficaz.

LARGAS JORNADAS DE TRABAJO SIN REPOSTAR

Las eficientes cosechadoras de la serie CX8000 están equipadas con un depósito de combustible de gran capacidad que permite trabajar sin interrupciones durante las largas jornadas de trabajo. Para una mayor comodidad, el depósito de AdBlue está situado junto al depósito de combustible.



ESPACIO Y COMODIDAD ABSOLUTOS.



VISIBILIDAD SIN IGUAL

Para trabajar con una mayor eficiencia, el operador tiene una visibilidad inigualable de todos los aspectos de la cosecha.

MAYOR COMODIDAD

La espaciosa cabina de las cosechadoras CX8000 no solo ofrece más espacio, sino que además está equipada con climatizador. Para satisfacer las exigencias de cualquier operador, el asiento neumático ofrece distintas posibilidades de ajuste: altura, desplazamiento hacia delante o hacia atrás y ángulo del respaldo. Además, la suspensión se puede adaptar al peso del operador. La cabina cuenta con un cómodo asiento del acompañante.



CAPACIDAD DE REFRIGERACIÓN ACTIVA

Con el fin de maximizar el confort del operador, las cosechadoras de la serie CX8000 se pueden equipar con una eficaz y espaciosa nevera que enfría activamente su contenido, independientemente del rendimiento del sistema de climatización.



FACILIDAD DE ACCESO

En la posición de trabajo, la escalerilla permite acceder con facilidad y seguridad a la amplia cabina. Para reducir la anchura de la cosechadora durante el transporte por carretera, la escalerilla de las cosechadoras CX8000 se puede colocar delante de la rueda de tracción. La posición de la escalerilla se puede cambiar tanto desde el suelo como desde la plataforma.

PROLONGA LA JORNADA DE RECOLECCIÓN

Para mantener constante la capacidad de recolección con escasa luz, es importante que la visibilidad desde la cabina sea óptima. Por esta razón, las cosechadoras CX8000 llevan de serie nada menos que diecisiete faros. Para mejorar aún más la visibilidad a distancia e iluminar mejor el cabezal, es posible instalar las luces de Xenon como opción.

MAXIMIZAR EL RENDIMIENTO SIN ESFUERZO.

COMUNICACIÓN INTUITIVA: MONITOR INTELLIVIEW™ III

Trabajar con la información correcta es indispensable para conseguir el máximo rendimiento. El monitor IntelliView III con tecnología táctil forma parte del equipamiento de serie de las cosechadoras de la serie CX8000. Muestra todo tipo de información y es el interfaz de control y ajuste de determinadas funciones. Gracias a su amplia pantalla a color y su sencillez de utilización, la información se muestra de manera estructurada con el fin de que el operador encuentre rápidamente lo que necesita.

UNA EXTENSIÓN DEL BRAZO DEL OPERADOR

La palanca multifunción presente en las cosechadoras CX8000 es el instrumento principal del que se sirve el usuario para controlar la cosechadora. Su diseño ergonómico también centraliza el control de la posición del tubo de descarga y la activación del proceso del mismo.





CONFIGURACIÓN SIMPLIFICADA PARA AHORRAR TIEMPO

Para reducir los tiempos muertos y simplificar la configuración de la cosechadora cuando se cambia el tipo de cultivo o cuando varían las condiciones del producto, las cosechadoras CX8000 poseen un sistema automático programable según el tipo de producto. Se puede elegir entre dieciséis ajustes de fábrica que se relacionan con otros tantos tipos de producto. Además, se puede disponer de diez ajustes adicionales que el operador puede programar por separado, incluso para configurar los giros rutinarios al llegar al final de la besana. Estos ajustes incluyen velocidad y posición del molinete, velocidad del cilindro y separación del cóncavo, apertura de la criba y velocidad del ventilador de limpia.



DISEÑO ERGONÓMICO EXCEPCIONAL

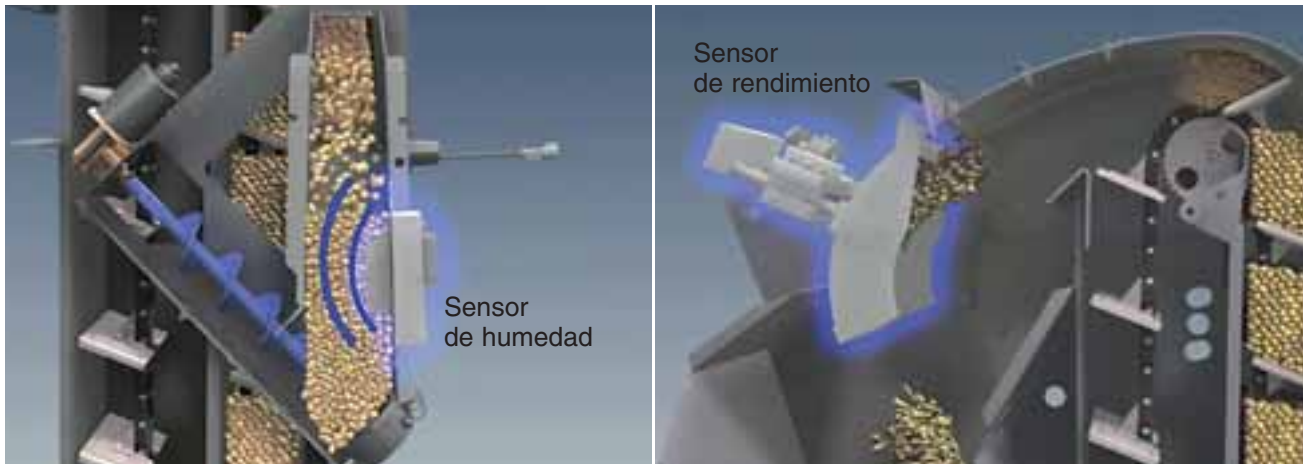
La disposición de la consola derecha favorece un uso sin esfuerzo, ya que todos los botones e interruptores se encuentran en la posición más lógica y conveniente. La consola puede regularse para adaptarse a las preferencias del operador y contiene los mandos e interruptores de todas las funciones de la cosechadora. El cambio de marchas electrónico facilita la transmisión de potencia.



SISTEMA DE NEW HOLLAND PARA LA GESTIÓN DEL SUELO.

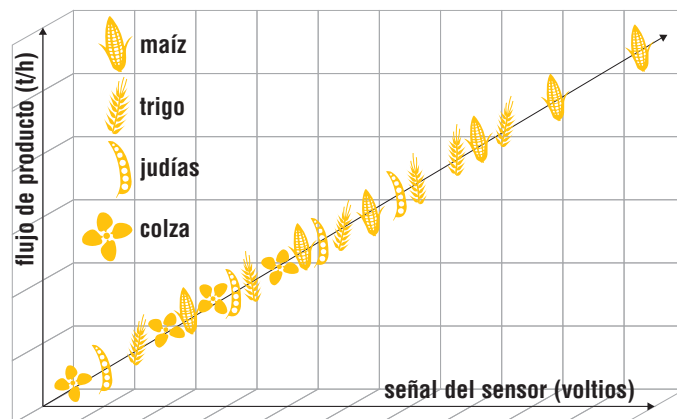
SACARLE MAYOR PROVECHO A LA TIERRA

El método de cultivo que adapta el tratamiento del suelo y la siembra en función de la posición es una de las formas de optimizar la eficacia de las labores. La agricultura de precisión se inicia con la creación de un mapa de rendimiento. El sensor de rendimiento de gran precisión, exclusivo y patentado, ha sido desarrollado por New Holland y está ampliamente reconocido como el mejor del sector. La placa del sensor está fijada a un dispositivo pivotante dotado de un contrapeso, que anula el efecto de la fricción del grano. Además, el ángulo de lanzamiento de las paletas del elevador de grano que lanzan el grano hacia la placa está orientado de tal forma que no se producen desviaciones en el sistema a causa del volumen del grano. El sensor de humedad, que está montado en el elevador de grano, toma regularmente muestras del mismo para registrar con precisión el contenido de humedad.



NO REQUIERE CALIBRACIONES

Gracias a su ingenioso concepto, el exclusivo sensor de rendimiento de New Holland es totalmente independiente del volumen de los granos. Sea cual sea el tipo, la variedad o el contenido de humedad del grano, el impacto contra el sensor genera unos datos que se registran con gran precisión para calcular el rendimiento. No es preciso realizar calibraciones al cambiar de parcela, cultivo o entre la temporada de cereal y maíz.



TRANSFERENCIA DE INFORMACIÓN ACTUALIZADA

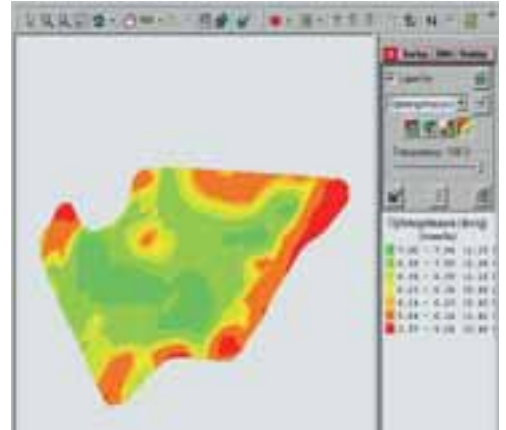
Los datos recogidos por el sensor de rendimiento de la cosechadora CX8000 pueden descargarse sin dificultad en el ordenador de la explotación agrícola para la creación de gráficos: basta usar una memoria USB.

MAYOR CONFIANZA GRACIAS AL SERVICIO DE ASISTENCIA

Los clientes de New Holland tendrán la asistencia de empresas especializadas en todos los países europeos mediante una jornada de formación sobre el programa Precision Farming de agricultura de precisión. Posteriormente, estos especialistas seguirán a disposición de los usuarios para ofrecer asistencia en línea e información sobre las innovaciones en este campo.

UNA PRÁCTICA IMPRESORA

Disponible como opción, la impresora instalada en la cabina imprime una cómoda copia de cualquier tipo de información que se desee obtener acerca de una labor en concreto, o el registro del día completo.



APLICACIONES DEL SISTEMA PARA LA GESTIÓN DE PRECISIÓN DEL SUELO

La aplicación de los sistemas de guiado y de la agricultura de precisión puede depender del tipo y del tamaño de la explotación agrícola, de las características de la actividad principal e incluso de las preferencias personales del agricultor. Los paquetes disponibles incluyen:

- Sistema de medición del contenido de humedad
- Sistema de medición del rendimiento y medición del contenido de humedad
- El conjunto completo de soluciones para la agricultura de precisión incluye la medición de rendimiento y contenido de humedad, el mapa de rendimiento mediante sistema DGPS, el programa Precision Farming y el servicio de asistencia informática.



INCREMENTO DE LA EFICIENCIA DEL OPERADOR.



ORIENTADA AL FUTURO

Los nuevos desarrollos en agricultura se centran en el uso de tecnologías avanzadas para conseguir el máximo rendimiento a partir de los recursos disponibles. Las cosechadoras CX8000 se pueden equipar con sistemas automáticos con el fin de reducir la fatiga del operador y de esta forma se puedan maximizar el rendimiento de la máquina. Estos sistemas pueden gestionar de manera automática la velocidad de avance o guiar la cosechadora, teniendo el operador todo el control cuando sea necesario.

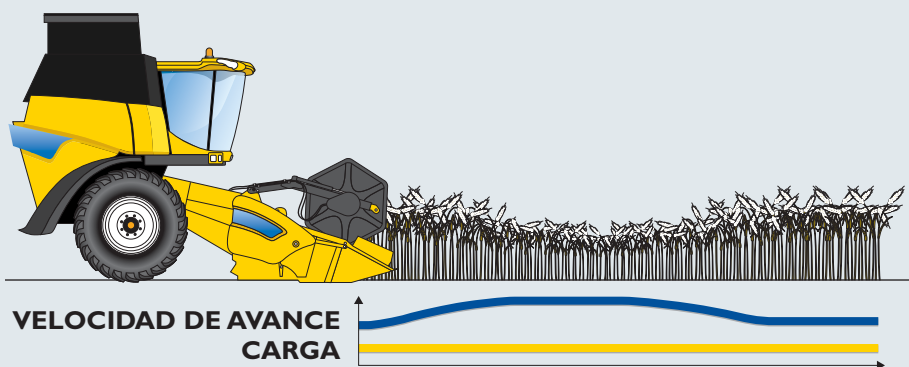


EL SISTEMA SMARTSTEER™ FACILITA LA CONDUCCIÓN

El sistema de autoguiado SmartSteer™ de New Holland utiliza un lector láser que está montado bajo el módulo izquierdo del techo de la cabina. Diferencia entre el producto cosechado y sin cosechar y proporciona las señales necesarias para mantener la trayectoria correcta de la máquina, de forma que el operador pueda concentrarse en otras funciones de vital importancia para mantener el rendimiento al máximo nivel. El escáner puede controlar tanto el margen izquierdo como derecho de los cultivos.

SISTEMA DE AUTOGUIADO EN HILERAS PARA CABEZALES DE MAÍZ

Las puntas divisoras contienen unos sensores de contacto que supervisan continuamente la hilera de maíz. Basándose en esta información, el sistema electrónico de dirección de la cosechadora CX8000 acciona la válvula de control de la dirección y mantiene la cosechadora en su trayectoria mientras se realiza la cosecha.



EL SISTEMA INTELLICRUISE™ SE ESFUERZA PARA LOGRAR LA MÁXIMA PRODUCTIVIDAD

El sistema de alimentación automática del producto IntelliCruise™ adapta automáticamente la velocidad de avance a la carga de producto. Para detectar cualquier variación en el producto con la mayor rapidez, unos sensores situados en la transmisión de la garganta supervisan la demanda de potencia del cabezal. El sistema IntelliCruise™ garantiza cambios suaves de velocidad y permite lograr el máximo rendimiento independientemente de las variaciones de cultivo en el campo.



NEW HOLLAND OFRECE MUCHÍSIMO MÁS.

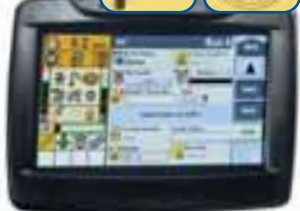
SISTEMA DE DIRECCIÓN AUTOMÁTICA INTELLISTEER™

La serie CX8000 puede incorporar un sistema de dirección automática IntelliSteer™ totalmente integrado que ha sido diseñado y desarrollado por New Holland. Utilizando tecnología DGPS y sistemas de control totalmente integrados, el sistema IntelliSteer™ garantiza una precisión entre pasadas paralelas de hasta 1-2 cm*. El sistema IntelliSteer™ ha sido diseñado para trabajar con cabezales de gran anchura de corte, incrementando de manera drástica el confort y rendimiento del operador en las situaciones más exigentes. Una ventaja adicional del uso de la corrección RTK con el sistema IntelliSteer™ es su capacidad de repetición garantizada año tras año, algo que está adquiriendo una importancia creciente en las técnicas de la agricultura moderna actual. Todo esto y mucho más con sólo tocar un botón.

* Uso de la señal de corrección RTK.

INTELLIVIEW™ III: UN MONITOR PARA TODO

Gracias al monitor IntelliView™ III, el sistema IntelliSteer™ se integra de manera sencilla en las cosechadoras de la serie CX8000. El sistema IntelliSteer™ puede funcionar según diferentes patrones.



RECEPTOR NH 262

El receptor NH 262 puede trabajar con tecnologías de corrección RTK, EGNOS y OmniSTAR. Para las aplicaciones RTK, se monta una radio de perfil reducido bajo el receptor.



ESTACIÓN BASE RTK

Puede utilizarse una estación base RTK para transmitir una señal de corrección que permita una precisión entre pasadas de 1-2 cm.



CONTROLADOR DE NAVEGACIÓN II

El Controlador de Navegación II es el sistema principal de control que corrige continuamente el balanceo, el cabeceo y la guiñada, utilizando sensores de inercia de estado sólido de última generación con 6 ejes para darle al operador la posición exacta sobre el terreno.



SISTEMAS DE CONTROL INTEGRADOS

El sistema New Holland IntelliSteer utiliza sensores del ángulo de giro integrados para transmitir información al Controlador de Navegación II sobre la dirección de las ruedas. También hay una válvula de control integrada en el sistema hidráulico que convierte las señales del Controlador de Navegación II en movimientos hidráulicos del sistema de dirección.



MÁS ALLÁ DEL PRODUCTO.



FORMADOS PARA OFRECERLE LA MEJOR ASISTENCIA

Los técnicos especializados de los concesionarios New Holland reciben formación constante para estar siempre al día. Los cursos se realizan tanto en línea como mediante clases intensivas en el aula. Con este enfoque avanzado se garantiza que su concesionario puede acceder a toda la capacidad necesaria para ocuparse de los productos New Holland más recientes y avanzados.



FINANCIACIÓN A LA MEDIDA DE SU ACTIVIDAD EMPRESARIAL

CNH Capital, la compañía de servicios financieros de New Holland, está muy consolidada y goza de un gran respeto en el sector agrícola. Es posible disponer de asesoramiento y propuestas financieras a la medida de sus necesidades específicas. Con CNH Capital, usted gozará de la tranquilidad que supone trabajar con una compañía financiera especializada en el mundo agrícola.



SERVICE PLUS: CONFIANZA A LARGO PLAZO

La póliza Service Plus de Covéa Fleet ofrece a los propietarios de equipos agrícolas New Holland una cobertura adicional al caducar el periodo de garantía del fabricante. Póngase en contacto con su concesionario para mayor información. Sujeta a términos y condiciones.



ACCESORIOS INSTALADOS POR EL CONCESIONARIO

New Holland es una marca global que comprende que las condiciones locales varían y, con ellas, varían las necesidades de los clientes. Su Concesionario puede ofrecerle e instalarle de la forma más idónea una gama completa de accesorios homologados para optimizar el rendimiento de la máquina en cualquier condición de uso.

MODELOS

CX8040 CX8050 CX8070 CX8080 CX8090

Cabezal del grano						
Ancho de corte: Cabezal para grano High-Capacity	(m)	4,57 - 7,32	4,57 - 7,62	5,18 - 9,15	6,10 - 10,67	7,32 - 9,15
Cabezal para grano Extra-Capacity	(m)	6,10 - 7,32	6,10 - 7,32	6,10 - 9,15	6,10 - 9,15	7,32 - 9,15
Cabezal para grano Varifeed™	(m)	5,18 - 7,32	5,18 - 7,62	5,18 - 7,62	6,10 - 10,67	7,62 - 10,67
Régimen de la cuchilla estándar / nueva generación	(cortes/min)	1150 / –	1150 / 1300	1150 / 1300	1150 / 1300	1150 / 1300
Cuchilla de repuesto y cuchillas atornilladas de repuesto		●	●	●	●	●
Sinfin alimentador con dedos retráctiles en toda su longitud		●	●	●	●	●
Diámetro del molinete	(m)	1,07	1,07	1,07	1,07	1,07
Ajuste electrohidráulico de la posición del molinete		●	●	●	●	●
Ajuste automático de la velocidad del molinete en sincronización con la velocidad de avance		●	●	●	●	●
Enganche hidráulico rápido (un sólo punto)		●	●	●	●	●
Cabezales para maíz						
Número de hileras:						
Cabezales para maíz abatibles	(n.º)	5 - 6	5 - 6	6	6 - 8	6 - 8
Cabezales para maíz rígidos	(n.º)	6	6 - 8	6 - 8	6 - 12	6 - 12
Picaltallos		○	○	○	○	○
Divisores rotativos		○	○	○	○	○
Guiado por hileras		○	○	○	○	○
Sistemas de control automático del cabezal						
Regulación de la altura de corte		automático	automático	automático	automático	automático
Compensación		●	●	●	●	●
Autofloat™		●	●	●	●	●
Garganta alimentadora						
Número de cadenas		3	3	4	4	4
Cabezal e inversor de la garganta alimentadora		hidráulico	hidráulico	hidráulico	hidráulico	hidráulico
Flotación lateral		●	●	●	●	●
Ajuste frontal		○	○	○	○	○
Cabina						
Asiento neumático		●	●	●	●	●
Asiento para el acompañante		●	●	●	●	●
Monitor IntelliView III completamente ajustable		●	●	●	●	●
Hasta tres cámaras de visualización		○	○	○	○	○
Programación automática del producto		●	●	●	●	●
Aire acondicionado y compartimento refrigerado		●	●	●	●	●
Control automático de la temperatura		●	●	●	●	●
Nevera		○	○	○	○	○
Nivel ideal de ruidos en la cabina - 77/311 CEE	(dBA)	73	73	73	75	74
Sistemas de guiado						
Sistema de autoguiado SmartSteer™		○	○	○	○	○
Sistema de autoguiado IntelliSteer™		○	○	○	○	○
Sistema IntelliCruise		○	○	○	○	○
Sistema de conducción autoguiado en hileras para cabezales para maíz		○	○	○	○	○
Agricultura de precisión						
Medición del contenido de humedad		○	○	○	○	○
Medición del rendimiento y medición del contenido de humedad		○	○	○	○	○
Conjunto completo de soluciones para la agricultura de precisión, que incluye:						
Medición de rendimiento y contenido de humedad, mapa de rendimiento mediante sistema DGPS		○	○	○	○	○
Software de escritorio PLM y servicio de asistencia informática		○	○	○	○	○
Cilindro de trilla						
Anchura	(m)	1,30	1,30	1,56	1,56	1,56
	(m)	0,75	0,75	0,75	0,75	0,75
Tipo estándar / Tipo universal		● / ○	● / ○	● / ○	● / ○	● / ○
Número de barras		10	10	10	10	10
Gama de velocidades	(rpm)	305-905	305-905	305-905	305-905	305-905
Cóncavo del cilindro						
Superficie del cóncavo del cilindro	(m²)	0,98	0,98	1,18	1,18	1,18
Número de barras		16	16	16	16	16
Ángulo de envoltura	(grados)	111	111	111	111	111
Batidor						
Diámetro del batidor tipo cilindro de 8 palas	(m)	0,475	0,475	0,475	0,475	0,475
Superficie del cóncavo del batidor	(m²)	0,24	0,24	0,29	0,29	0,29

MODELOS
CX8040 CX8050 CX8070 CX8080 CX8090

Separador Rotativo						
Diámetro	(m)	0,72	0,72	0,72	0,72	0,72
Régimen	(rpm)	387 / 700	387 / 700	387 / 700	387 / 700	387 / 700
Cambio de velocidad rápido sin herramientas		●	●	●	●	●
Superficie del cóncavo	(m²)	0,78	0,78	0,93	0,93	0,93
Sistema Multi-Thresh™		●	●	●	●	●
Superficie de separación total	(m²)	2,11	2,11	2,54	2,54	2,54
Batidor Straw Flow™		●	●	●	●	●
Sacudidores						
Número de sacudidores		5	5	6	6	6
Superficie de separación	(m²)	4,94	4,94	5,93	5,93	5,93
Limpieza						
Sistema de cribas autonivelante		○	○	○	○	○
Mesa preparación extraíble por la parte frontal		●	●	●	●	●
Sistema de precriba		●	●	●	●	●
Superficie total de las cribas bajo el control del ventilador	(m²)	5,40	5,40	6,50	6,50	6,50
Ajuste de cribas con control remoto		●	●	●	●	●
Ventilador de limpia						
Número de paletas		6	6	6	6	6
Gama de velocidades variable - opcional - baja	(rpm)	210 - 495	210 - 495	210 - 495	210 - 495	210 - 495
- alta - estándar	(rpm)	475 - 900	475 - 900	475 - 900	475 - 900	475 - 900
Ajuste eléctrico de la velocidad desde la cabina		●	●	●	●	●
Sistema de retorno						
Sistema retilador Roto-thresher™, número de retiladores		1	1	2	2	2
Indicador de retornos en el monitor IntelliView™ III		●	●	●	●	●
Elevador de grano						
Elevador de grano de gran capacidad con faldones y cadena reforzada		●	●	●	●	●
Tolva para el grano						
Volumen	(l)	9000	9000	9000	10.500	10.500
Sinfin de llenado central abatible		●	●	●	●	●
Sinfin de descarga						
Descarga de rebose		●	●	●	●	●
Velocidad de descarga	(litros/seg.)	110	110	110	110	110
Portezuela de inspección de las muestras de grano		●	●	●	●	●
Dispositivo de advertencia de tolva llena		●	●	●	●	●
Alcance del giro del sinfin de descarga	(grados)	105	105	105	105	105
Motor* conforme con la normativa Tier 4 en materia de emisiones						
Sistema SCR (Reducción Catalítica Selectiva)		●	●	●	●	●
Sistema de inyección		Common Rail	Common Rail	Common Rail	Common Rail	inyect. bomba
Potencia nominal del motor a 2.100 rpm - ISO TR 14396 - ECE R120	(kW/cv)	220/299	240/326	240/326	265/360	330/449
Potencia máxima del motor a 2.000 rpm - ISO TR 14396 - ECE R120	(kW/cv)	245/333	270/367	270/367	295/401	360/490
Tipo de regulador		electrónico	electrónico	electrónico	electrónico	electrónico
Medición e indicación de consumo de combustible en el monitor IntelliView™ III		●	●	●	●	●
Compresor de aire		●	●	●	●	●
Sistema de limpieza del motor con filtro de aire rotativo		○	○	○	○	○
Depósito de combustible						
Capacidad para diésel	(l)	750	750	750	1000	1000
Capacidad para AdBlue	(l)	120	120	120	120	120
Transmisión						
Tipo		hidrostática	hidrostática	hidrostática	hidrostática	hidrostática
Caja de cambios		4 velocidades	4 velocidades	4 velocidades	4 velocidades	4 velocidades
Cambio de marchas eléctrico		●	●	●	●	●
Bloqueo del diferencial		●	●	●	●	●
Doble tracción		○	○	○	○	○
Velocidad máxima (**)	(km/h)	25	25	25	25	25
Gestión de los residuos						
Picador de paja integrado		●	●	●	●	●
Deflectores ajustables a distancia		○	○	○	●	●
Sopladores		○	○	○	○	○
Esparcidor de paletas		○	○	○	○	○
Dimensiones						
Con ruedas de tracción (***)		710/75-R34	800/65-R32	710/75-R34	800/65-R32	900/60-R32
Altura máxima en posición de transporte	(m)	3,96	3,92	3,96	3,92	3,96
Ancho máximo - transporte	(m)	3,2	3,5	3,5	3,7	3,9
Longitud máxima con el tubo de descarga extendido sin cabezal	(m)	9,07	9,07	9,07	9,07	9,07
Peso						
Versión estándar sin cabezal de corte ni picador de paja	(kg)	12580	13000	13650	13830	14140

● Estándar ○ Opcional – No disponible * Desarrollado por FPT Industrial ** Dependiendo de la legislación del país

*** También es posible disponer de ruedas de tracción distintas a las mencionadas, dependiendo del mercado (710/75-R34, 800/65-R32, 900/60-R32, 1050/50-R32)

NEW HOLLAND TOP SERVICE: ASISTENCIA E INFORMACIÓN PERMANENTE



DISPONIBILIDAD TOTAL.

Siempre estamos listos para atenderle: ¡24/7 y durante todo el año! Sea cual sea la información que necesite, el problema o la necesidad que pueda tener, lo único que tiene que hacer es marcar el número de teléfono gratuito (*) New Holland Top Service.

MÁXIMA RAPIDEZ.

Suministro urgente de recambios: ¡cuando lo necesite y donde lo necesite!

MÁXIMA PRIORIDAD.

Búsqueda rápida de soluciones durante la campaña: ¡porque la recolección no puede esperar!

SATISFACCIÓN TOTAL.

Buscamos y damos con la solución que usted necesita, manteniéndole constantemente informado: ¡hasta que usted quede satisfecho al 100%!



TOP SERVICE
00800 64 111 111

* La llamada es gratuita. No obstante, con algunos operadores la llamada puede ser de pago si se efectúa desde un teléfono móvil. Para obtener mayor información acerca de las tarifas, consulte previamente a su proveedor. Si tiene problemas para comunicar con el número de teléfono gratuito, puede llamar al número de pago **91 275 44 07**.

Para más información, puede contactar con su concesionario New Holland



ESPECIALISTAS EN TU ÉXITO

Visite nuestra página web: www.newholland.es

EN SU CONCESIONARIO DE CONFIANZA

Los datos contenidos en este impreso se suministran a título de información; los modelos descritos podrán someterse a modificaciones, sin previo aviso, por parte del Fabricante. Los dibujos y las fotografías se pueden referir a equipamientos opcionales o a equipamientos destinados a otros países. Para cualquier otra información dirigirse a nuestra red de venta.

Published by New Holland Brand Communications. Bts Adv. - Printed in Italy - 02/12 - TP01 - (Turin) - 102004/EOO