

CASE

Raupenbagger

Betriebsgewicht : 23,5 bis 27,5 Tonnen

Motor Isuzu : 124,5 kW (170 PS)

Tieflöffel : 460 bis 1430 L

CX240



M I T U N S B E W E G T S I C H W A S



VERBRENNUNGSMOTOR

Motor der neuesten Generation, der den zukünftigen europäischen Normen entspricht (ab Januar 2003 gültige Regelung Euro II "geringe Rauchemissionen").

Fabrikat	ISUZU
Typ	BB-6BGIT
Turbo	Ja
Einspritzung	elektronisch gesteuert
Zylinderzahl	6
Bohrung-Hub	105 x 125 mm
Hubraum	6494 cm ³
Leistung CEE 80/1269	124,5 kW - 170 PS
Drehzahl	2150 U/Min.

Die automatische Kaltstarthilfe ermöglicht eine optimale und sofortige Verwendung, sobald die Temperatur erreicht ist. Dadurch wird eine höhere Lebensdauer des Motors und der Hydraulikkomponenten gewährleistet. Direkte, elektronische Steuerung der Einspritzpumpe durch einen speziellen Controller, der die Belastungsparameter des Hydraulikkreises berücksichtigt; die Regelung ist schneller und effizienter als bei einem herkömmlichen System und sorgt für eine erhebliche Verminderung von Rauch und Lärm und hilft, den Dieserverbrauch spürbar zu reduzieren.



HYDRAULIKSYSTEM

Zusammen mit der elektronischen Leistungssteuerung des Verbrennungsmotors verwaltet ein zweiter elektronischer Kreis alle Hydraulikparameter, um die verfügbare Hydraulikleistung optimal und unter den besten Leistungs- und Energiesparbedingungen, zu kombinieren. Der Kreis besteht aus zwei Verstellpumpen mit Axialkolben.

Max. Durchsatz	2 x 212 l/Min.
Max. Druck der Sicherheitsventile	
Ausrüstung/ Power Boost	343/ 373 bar
Oberwagenschwengung	290 bar
Fahrantrieb	343 bar

STEUERVENTIL

4 Verteilerelemente für: Fahren links, Ausleger, Löffel und Beschleunigung des Pendelarms.

5 Verteilerelemente für: Fahren rechts, Schwengung, Pendelarm, Hilfskreis und Beschleunigung des Auslegers.

SCHWENKWERK

Axialkolben-Konstantmotor

Max. Geschwindigkeit der Oberwagenschwengung .. 10,4 U/Min.

Hydraulikkreis mit Priorität für die

Oberwagenschwengung bei gleichzeitiger Verwendung des Pendelarms.

Hydrostatische Schwenkbremse, die bei Stillstand oder Transport der Maschine von einer mechanischen Bremse abgelöst wird. Hydrostatisches Bremsen des Oberwagens in den Arbeitsphasen, ein «Antirückprall-Ventil» ermöglicht einen sofortigen und präzisen Stillstand oberhalb des LKWs oder im Graben.

Hilfskreis

Auf Grundlage des in der Standardausführung erhältlichen Hilfelements sind je nach Anwendung eine Vielzahl von Werkzeugmontagen und -anpassungen möglich (siehe Sonderausstattungen).

FILTERANLAGE

Außergewöhnlicher Schutz aller Komponenten des Hydrauliksystems durch die Verwendung des "**ULTRA-CLEAN**"-Systems (Spezialfilter, der alle Partikel über 1 µ (und sämtliche Spuren von Kondenswasser zurückhält). Durch die Verwendung dieses Systems bewahrt die Hydraulikflüssigkeit **5000 Stunden** lang all ihre Qualitäten; dadurch werden die Wartungsintervalle und -kosten dementsprechend verringert.

Der Hydraulikkreis ist ebenfalls mit einem Saugfilter, einem Rücklauffilter und einem Filter am Steuerkreis versehen.



KÜHLUNG

Die Wartung der Kühlvorrichtung (Motor und Hydraulik) wird durch eine vollkommene Zugänglichkeit erheblich vereinfacht (Heraus-schwenken des Hydraulikkühlers).



FAHRANTRIEB

Der Fahrtrieb ist mit 2 Hydraulikmotoren mit Axialkolben-Verstellpumpen ausgerüstet.

Planetenunterstützung, automatische Mehrscheibenbremse.

Max. Fahrgeschwindigkeit 5,5 km/h

Langsame Fahrgeschwindigkeit 3,4 km/h

Steuerung des Fahrstufenwechsels von der Instrumententafel aus.

Steigfähigkeit 70% (35°)



ELEKTRISCHE ANLAGE

Kreis 24 Volt

Batterien 2x12 V - 112 A/h

Kreis mit wasserdichten Steckverbindungen ausgestattet

Lichtmaschine 24 v - 40 A/h



UNTERWAGEN

Der großzügig bemessene "X"-Unterswagen gewährleistet ein schnelles Fahren auf allen Baustellentypen und die beste Stabilität in den Arbeits- oder Lasttransportphasen. Vollkommen geschützte Fahrmotoren und integrierte Leitungen, unterer Schutz der Drehverbindung, hohe Bodenfreiheit ermöglichen das Arbeiten auf schwierigsten Böden.

Die Federspannung der Raupen wird durch einen leicht zugänglichen Schmierzylinder eingestellt.

Spezifikationen (je Raupensatz):

Stütz Rollen 2

Lauf Rollen 9

Anzahl der Stegplatten 51

Stegplattentyp Dreikant

Breite der Standardstegplatten 600 mm

Kettenführung vorne & zentral



KABINE

Die Kabine des CX240 verbindet Komfort, Sicherheit und Ergonomie. Sie wurde so konzipiert, dass sie die besten Arbeitsbedingungen in einer angenehmen Umgebung schafft, damit der Fahrer die Möglichkeiten seiner Maschine optimal nutzen kann.

Gefederte Kabine (6 Befestigungspunkte mit Gummidämpfern + Fluid).

Der Zugang zum Fahrerplatz wird durch die Breite der Tür und das komplette Anheben der Konsole des linken Bedienhebels erleichtert.

Die außergewöhnlich breite Kabine (1,00 m) schafft einen geräumigen Arbeitsplatz.

Ergonomischer Sitz mit pneumatischer Federung und zahlreichen Verstellmöglichkeiten in Standardausführung.

Die Windschutzscheibe kann nach oben geklappt und in oberer und unterer Position verriegelt werden.

Der untere Teil der Windschutzscheibe ist abnehmbar und kann an der linken hinteren Seite der Kabine sicher verstaut werden.

Die Scheibenwischer sind in die rechte Kabinensäule integriert.

Der bündige Kabinenboden erleichtert die Reinigung.

Selbstregulierende Klimaautomatik. Gebläse, Beschlagentfernung und Lüftung der Kabine durch schwenkbare Düsen und Öffnungen (Windschutzscheibe, Fahrer, hinterer Kabinenraum).

Vorbereitung für den Einbau eines Radios mit Platz für Lautsprecherboxen.

Doppeltes Schiebefenster in der Tür.

Breite Fußstützen auf beiden Seiten der Pedale und Fahrhebel.

Platz für Optionspedal (Hammer, versetzter Ausleger).



KOMFORT - FAHREN - SICHERHEIT

Die Sicherheitskonsole und die Instrumententafel befinden sich rechts neben dem Fahrer. Sie enthalten die folgenden Funktionen:

Ein großer, von hinten beleuchteter LCD-Bildschirm mit Klartextanzeige der Meldungen und Anzeigen betreffend der wichtigen Funktionen der Maschine (14 Sprachen zur Wahl).

Tasten für die Auswahl des Arbeitsmodus, der Fahrgeschwindigkeit, des Automatikbetriebs, des Not-Aus.

Eine Taste ermöglicht auch die Auswahl der Dämpfungskontrolle der Bewegungen der Ausrüstungen: je nach durchzuführender Arbeit und nach Wahl des Fahrers kann ein sanfter oder ein härterer Modus gewählt werden.

Meldungen «in Klartext und mit Symbolen», die jeweils von einem Hupton begleitet sind, erlauben dem Fahrer die Kontrolle des Betriebs seiner Maschine.

LEERLAUF DES VERBRENNUNGSMOTORS

Der Leerlauf des Verbrennungsmotors kann je nach Wahl des Fahrers automatisch oder manuell erfolgen (Steuerung am rechten Bedienhebel).



DIEBSTAHL SICHERUNG

Standardausrüstung mit einem Diebstahlsicherungssystem, das in die Elektronik der Maschine integriert ist.

ARBEITSWEISEN

Die Steuerung der Hydraulikleistung erfolgt durch das elektronische System, das den ständigen Informationsaustausch zwischen Hydraulik und Verbrennungsmotor gewährleistet.

Der Fahrer kann unter den 3 **„klassischen“** Arbeitsweisen und einem **„automatischen“** Modus wählen.

Der **Modus H** (Heavy) ermöglicht die Verwendung der gesamten, verfügbaren Leistung der Maschine. Er ist für intensive Arbeiten geeignet und ermöglicht eine optimale Leistung mit maximaler Arbeitsgeschwindigkeit und Kraft.

Der **Modus S** oder «Standard» ist die klassische Arbeitsweise. Die Leistungen des Modus H bleiben zu 90 % erhalten (Leistung und Geschwindigkeit), was die Einsparung von Kraftstoff ermöglicht.

Der **Modus L** oder «Light» ist die Arbeitsweise für Endbearbeitungen (Böschungsarbeiten, Flachbaggern...), bei denen Präzision gesucht wird. Aufgrund der Reduzierung der Pumpenleistung und der permanent vorhandenen Aktion des **Power boost** (durchgehend angewandter maximaler Druck) ist das ebenfalls der Modus für das Handling und den Transport von Lasten.

Um über die beste Leistung zu verfügen und die Ressourcen der Maschine optimal zu nutzen, werden im automatischen Modus bestimmte Funktionen für den Fahrer vereinfacht.



Der **Auto-Modus** des neuen CX240 vereinfacht das Fahren der Maschine erheblich, denn er ermöglicht eine automatische und permanente Anpassung (ohne Betätigung durch den Fahrer) der Arbeitsweise an die durchzuführende Arbeit.

AUTO POWERBOOST

Um die Arbeit der Fahrer noch stärker zu vereinfachen und damit sie ihrer Maschine die maximale Leistung abgewinnen können, hat CASE das Powerboost vollständig automatisiert.

Unabhängig vom Arbeitsmodus schaltet sich das AUTO POWERBOOST des CX240 sofort zu, sobald die Maschine auf ein schweres Hindernis stößt.

8 Sekunden lang und vollkommen automatisch wird die Kraft am Pendelarm und am Löffel um 8 bis 10% erhöht.



AUSRÜSTUNG

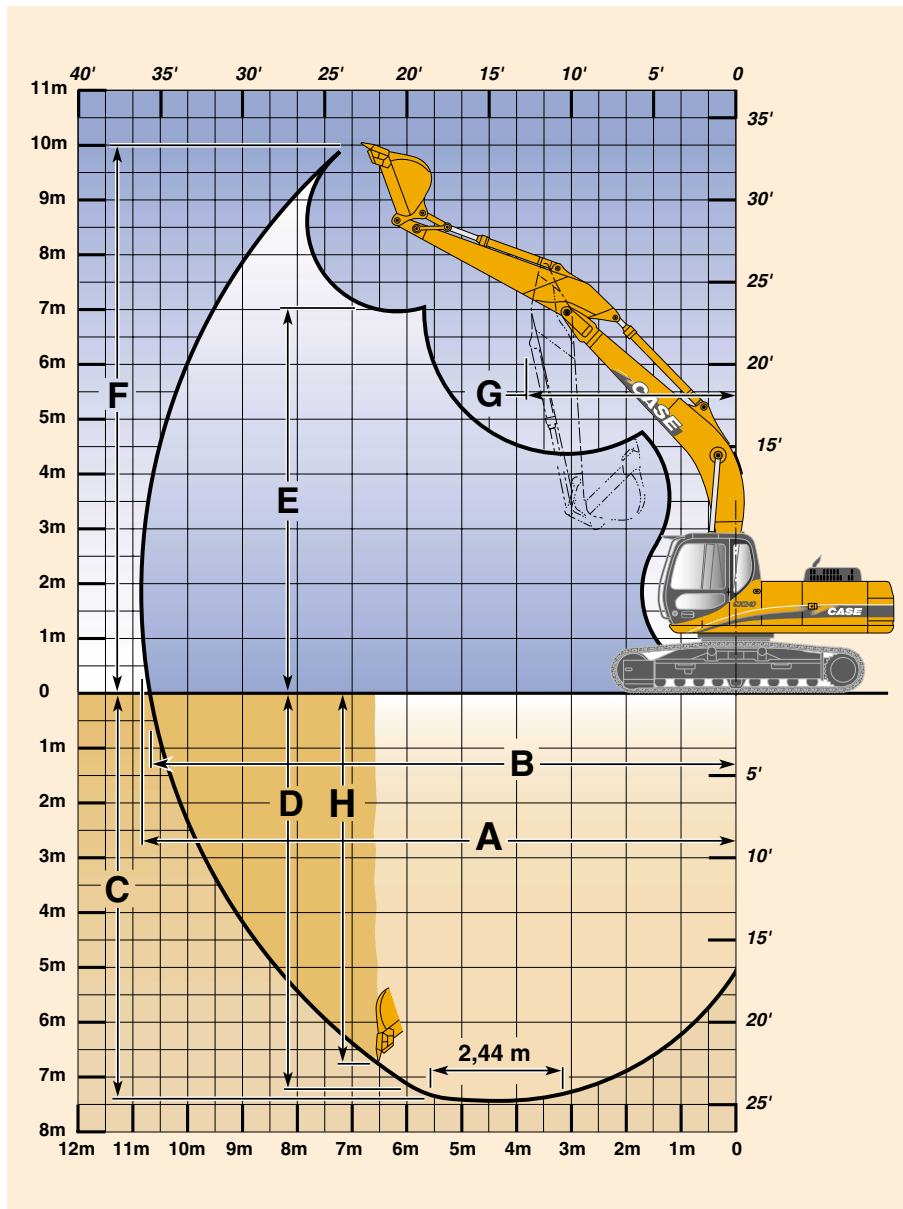
Für ein schnelles Wechseln der Ausrüstung wird empfohlen, einen hydraulischen Schnellwechsler zu verwenden. MULTI-FIT ist der hydraulische Schnellwechsler von CASE, die über eine selbstblockierende mechanische Sicherheit verfügt (vermeidet, dass der Fahrer von seiner Maschine absteigen muss). Diese Befestigung lässt unterschiedliche Achsabstände zu (automatischer Ausgleich des Spiels) und ermöglicht so ohne Veränderung die Verwendung von Löffeln der Konkurrenz.

KAPAZITÄT DER KREISLÄUFE UND KOMPONENTEN

Hydrauliktank	120 l
Hydraulikkreis	225 l
Fahrgetriebe (je Seite)	4,7 l
Schwenkgetriebe	6 l
Motor (mit Filterwechsel)	24 l
Kraftstofftank	340 l



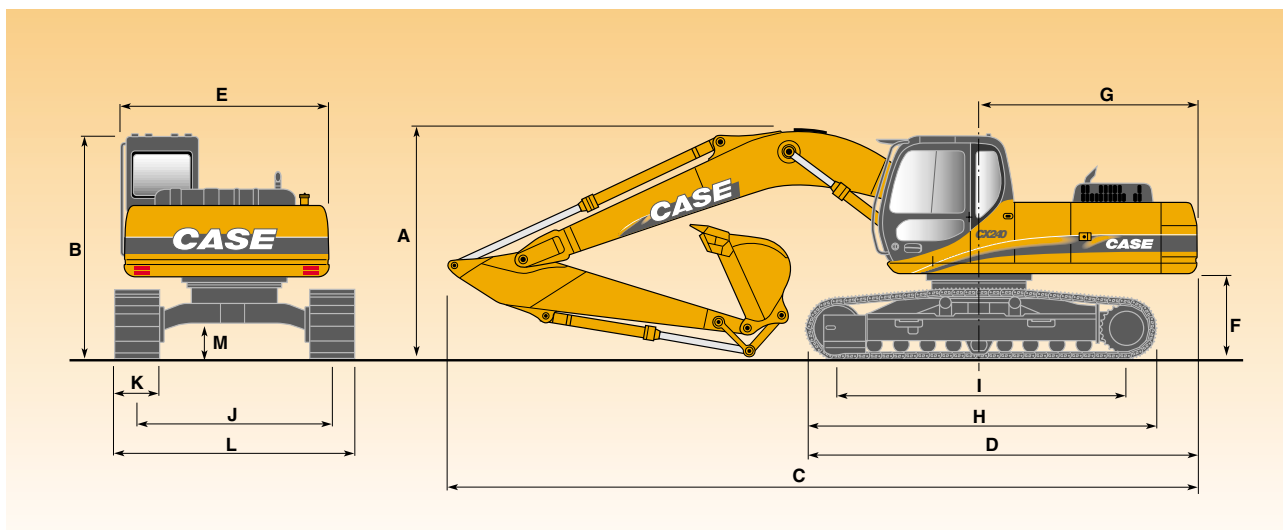
ARBEITSLEISTUNGEN Mit Monoblockausleger 5,85 m



	Pendelarm:	2,50 m	3,10 m	3,50 m
A Maximale Grabweite		9,90 m	10,42 m	10,84 m
B Maximale Grabweite am Boden		9,72 m	10,26 m	10,68 m
C Maximale Grabtiefe		6,37 m	6,97 m	7,39 m
D Maximale Grabtiefe auf einer Länge von 2,44 (8')		6,19 m	6,80 m	7,25 m
E Maximale Ausschütthöhe		6,55 m	6,76 m	7,00 m
F Maximale Arbeitshöhe		9,61 m	9,81 m	10,07 m
G Mindestschwenkradius der Geräte		4,01 m	3,85 m	3,90 m
H Maximale Grabtiefe an senkrechter Wand		5,65 m	6,21 m	6,66 m
Grabkraft		-	12500 daN	-
Ausbrechkraft		17300 daN	17300 daN	17300 daN



ALLGEMEINE ABMESSUNGEN



	LC	NLC
A Höhe über alles*	3,08 m	3,08 m
B Kabinenhöhe	2,96 m	2,96 m
C Länge über alles*	9,88 m	9,88 m
D Länge über alles	5,22 m	5,22 m
E Oberwagenbreite	2,75 m	2,75 m
F Bodenfreiheit unter dem Oberwagen	1,10 m	1,10 m
G Heckschwenkradius	2,91 m	2,91 m
H Unterwagenlänge	4,64 m	4,64 m

	LC	NLC
I Abstand Mitte Umlenk- zu Antriebsturas	3,84 m	3,84 m
J Spurbreite	2,59 m	2,39 m
K Bodenplattenbreite (Standard)	600 mm	600 mm
L Unterwagenbreite Bodenplatten	600 mm	3,19 m
	700 mm	3,29 m
	800 mm	3,39 m
M Bodenfreiheit	0,46 m	0,46 m

Mit Standardausrüstung, Monoblockausleger 5,85 m, Pendelarm 3,10 m und 1060 l Löffel.



GEWICHT UND BODENDRUCK

Mit Monoblockausleger 5,85 m - Pendelarm 3,10 m - 1060 l Löffel - Bediener und vollgetankt	Gewicht (kg)	Bodendruck (bar)
Bodenplatten 600 mm Stahl	23500	0,48
Bodenplatten 700 mm Stahl	-	-
Bodenplatten 800 mm Stahl	-	-



LÖFFEL

Allgemeine Arbeitsbedingungen

SAE-Kapazität	Liter	475	640	810	940	1060	1180	1300	1430
Breite	mm	600	750	900	1000	1100	1200	1300	1400
Gewicht	kg	525	560	660	715	725	765	805	840

Schwere Arbeitsbedingungen

SAE-Kapazität	Liter					1060	1180	1300	1430
Breite	mm					1100	1200	1300	1400
Gewicht	kg					820	865	905	950

Weitere Löffel auf Anfrage.



HUBKRÄFTE CX240 LC mit Monoblockausleger 5,85 m

Mit Pendelarm 2,50 m - Bodenplatten 600 mm und Löffel mit 1300 l

Reichweite	3 m		4,5 m		6 m		7,5 m		9 m		maxi		max Reichweite
	gerade	360°	gerade	360°	gerade	360°	gerade	360°	gerade	360°	gerade	360°	
Höhe													m
7,5 m												5010*	6,04
6 m												4800* 4210	7,18
4,5 m					5870*	5590	5370*	3770			4880*	3440	7,87
3 m			8960*	8220	6790*	5210	5630	3600			4800	3050	8,23
1,5 m			10760*	7490	7710*	4850	5430	3420			4600	2880	8,31
0		8350*	11630*	7130	7520	4610	5290	3280			4690	2920	8,10
-1,5 m		14170*	11590*	7040	7410	4510	5240	3240			5150	3190	7,60
-3 m	15150*	14820	10700*	7140	7480	4560					6280	3880	6,72
-4,5 m		11850*	8550*	7450							7100*	5810	5,29
-6 m													

Mit Pendelarm 3,10 m - Bodenplatten 600 mm und Löffel mit 1060 l

Reichweite	3 m		4,5 m		6 m		7,5 m		9 m		maxi		max Reichweite
	gerade	360°	gerade	360°	gerade	360°	gerade	360°	gerade	360°	gerade	360°	
Höhe													m
7,5 m												3310*	6,76
6 m												3170*	7,80
4,5 m					5300*		4930*	3860			3200*	3080	8,44
3 m		12890*		8070*	6290*	5340	5410*	3660			3370*	2750	8,77
1,5 m		8450*	10120*	7730	7330*	4950	5480	3460			3700*	2600	8,84
0		9470*	11370*	7240	7590	4660	5300	3300			4230	2620	8,65
-1,5 m		13060*	11710*	7060	7420	4510	5210	3210			4560	2820	8,18
-3 m	16440*	14640	11190*	7080	7400	4500					5370	3320	7,38
-4,5 m		13720*	9630*	7280	6900*	4660					6730*	4550	6,10
-6 m													

Mit Pendelarm 3,50 m - Bodenplatten 600 mm und Löffel mit 940 l

Reichweite	3 m		4,5 m		6 m		7,5 m		9 m		maxi		max Reichweite
	gerade	360°	gerade	360°	gerade	360°	gerade	360°	gerade	360°	gerade	360°	
Höhe													m
7,5 m												2820*	7,34
6 m												2690*	8,30
4,5 m							4560*	3890				2690*	8,90
3 m				7340*	5850*	5400	5090*	3680	3690*	2620	2810*	2490	9,22
1,5 m		10880*	9510*	7850	6950*	4990	5490	3460	4030	2500	3050*	2360	9,29
0		9640*	11010*	7270	7590	4660	5280	3270	3930	2410	3460*	2360	9,11
-1,5 m		12230*	11610*	7010	7370	4470	5160	3160			4120	2520	8,66
-3 m	16410*	14420	11350*	6970	7320	4420	5140	3150			4750	2910	7,91
-4,5 m		14740*	10140*	7120	7360*	4520					6200	3810	6,74
-6 m				7190*								6520*	4,85

- Maschine im «LIGHT» Modus
- Hubkapazität nach SAE Norm J 1097 / ISO 10567 / DIN 15019-2.
- Die in Kg angegebenen Lasten gehen nicht über 75% der Kippplast oder 87% der Hydraulikhubkraft
- Die mit einem Sternchen (*) gekennzeichneten Hubkräfte geben die Hydraulikgrenze an.
- Wenn die Maschine mit einem Schnellwechsler ausgestattet ist, das Gewicht dieser Ausstattung von der Lastangabe in den Tabellen abziehen, um die tatsächliche Hubkapazität zu erhalten.



HUBKRÄFTE CX240 NLC mit Monoblockausleger 5,85 m

Mit Pendelarm 2,50 m - Bodenplatten 600 mm und Löffel mit 1300 l

Reichweite	3 m		4,5 m		6 m		7,5 m		9 m		maxi		max Reichweite
Höhe	gerade	360°	gerade	360°	gerade	360°	gerade	360°	gerade	360°	gerade	360°	m
7,5 m												5010*	6,04
6 m					5260*						4800*	3830	7,18
4,5 m					5870*	5080	5370*	3420			4880*	3110	7,87
3 m			8960*	7400	6790*	4710	5610	3250			4780	2740	8,23
1,5 m			10760*	6700	7710*	4360	5410	3070			4590	2580	8,31
0	8350*		11630*	6350	7500	4130	5270	2940			4680	2610	8,10
-1,5 m	14170*	12660	11590*	6260	7390	4030	5230	2900			5130	2850	7,60
-3 m	15150*	12910	10700*	6360	7450	4080					6260	3470	6,72
-4,5 m		11850*	8550*	6650							7100*	5210	5,29
-6 m													

Mit Pendelarm 3,10 m - Bodenplatten 600 mm und Löffel mit 1060 l

Reichweite	3 m		4,5 m		6 m		7,5 m		9 m		maxi		max Reichweite
Höhe	gerade	360°	gerade	360°	gerade	360°	gerade	360°	gerade	360°	gerade	360°	m
7,5 m												3310*	6,76
6 m							4120*	3630			3170*		7,80
4,5 m					5300*	5220	4930*	3500			3200*	2780	8,44
3 m	12890*		8070*	7700	6290*	4840	5410*	3310			3370*	2470	8,77
1,5 m		8450*	10110*	6920	7330*	4460	5460	3110			3700*	2330	8,84
0	9470*		11370*	6460	7560	4180	5290	2950			4210	2340	8,65
-1,5 m	13060*	12560	11710*	6280	7390	4030	5190	2870			4550	2510	8,18
-3 m	16440*	12740	11190*	6290	7380	4020					5350	2960	7,38
-4,5 m	13720*	13140	9620*	6490	6900*	4180					6730*	4080	6,10
-6 m													

Mit Pendelarm 3,50 m - Bodenplatten 600 mm und Löffel mit 940 l

Reichweite	3 m		4,5 m		6 m		7,5 m		9 m		maxi		max Reichweite
Höhe	gerade	360°	gerade	360°	gerade	360°	gerade	360°	gerade	360°	gerade	360°	m
7,5 m												2820*	7,34
6 m							4260*	3680			2690*		8,30
4,5 m							4560*	3540			2690*	2500	8,90
3 m			7340*		5850*	4900	5090*	3330	3690*	2350	2810*	2230	9,22
1,5 m		10880*	9510*	7040	6950*	4490	5470	3110	4020	2240	3050*	2100	9,29
0	9640*		11010*	6480	7570	4170	5260	2930	3920	2140	3460*	2100	9,11
-1,5 m		12230*	11610*	6220	7350	3990	5140	2810			4110	2240	8,66
-3 m	16410*	12520	11350*	6190	7290	3940	5130	2800			4740	2590	7,91
-4,5 m	14740*	12860	10140*	6330	7360*	4040					6180	3410	6,74
-6 m			7190*	6730							6520*	5980	4,85

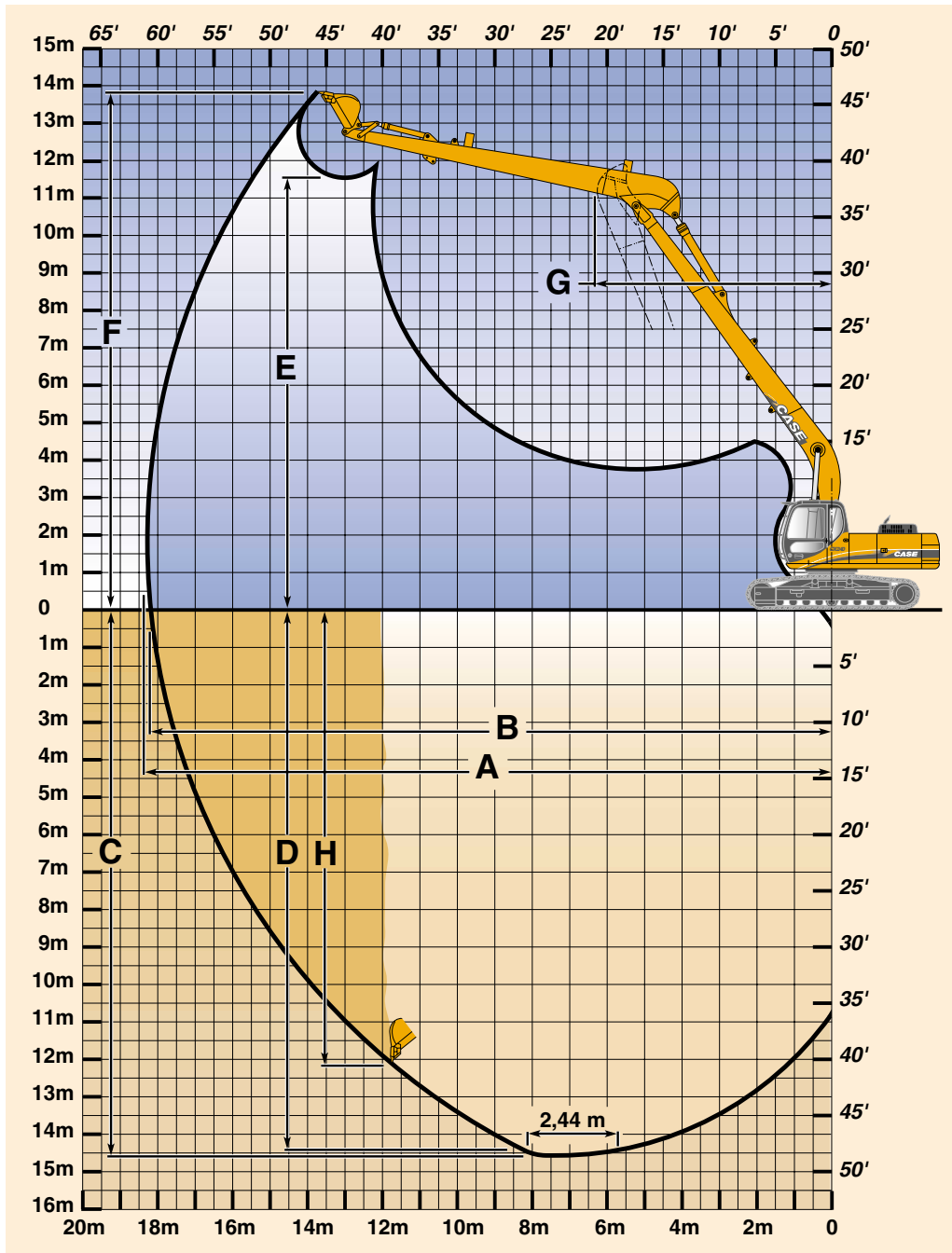
- Maschine im 'LIGHT' Modus
- Hubkapazität nach SAE Norm J 1097 / ISO 10567 / DIN 15019-2.
- Die in Kg angegebenen Lasten gehen nicht über 75% der Kipplast oder 87% der Hydraulikhubkraft
- Die mit einem Sternchen (*) gekennzeichneten Hubkräfte geben die Hydraulikgrenze an.
- Wenn die Maschine mit einem Schnellwechsler ausgestattet ist, das Gewicht dieser Ausstattung von der Lastangabe in den Tabellen abziehen, um die tatsächliche Hubkapazität zu erhalten.

CX240 Long Reach



ARBEITSLLEISTUNGEN

Mit Monoblockausleger 10,30 m und Pendelarm 8 m



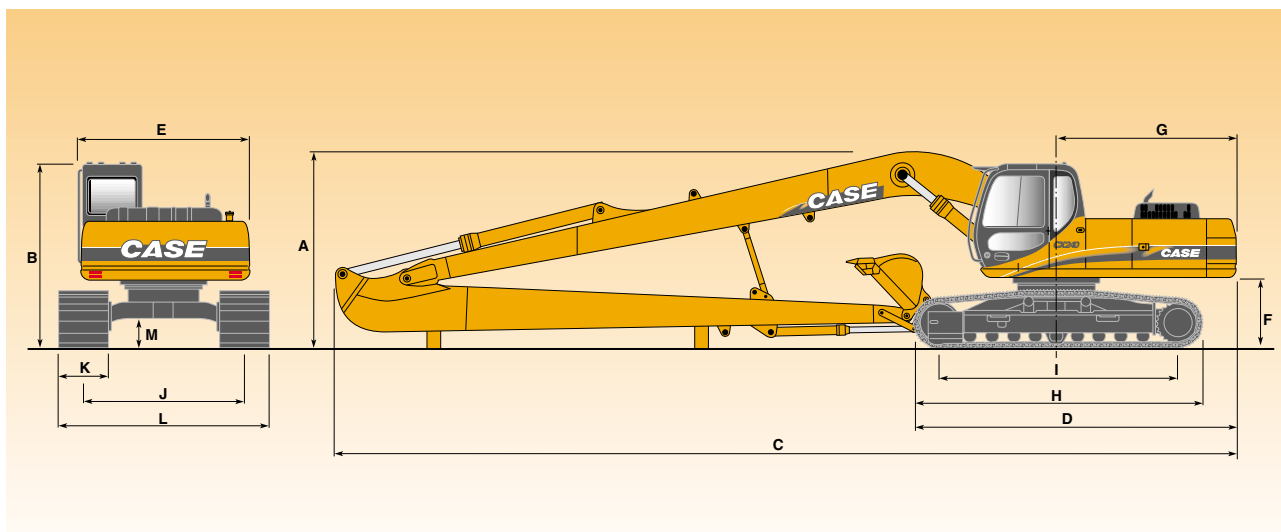
	Pendelarm:	8,00 m
A	Maximale Grabweite	18,35 m
B	Maximale Grabweite am Boden	18,25 m
C	Maximale Grabtiefe	14,60 m
D	Maximale Grabtiefe auf einer Länge von 2,44 (8')	14,45 m
E	Maximale Ausschütthöhe	11,55 m
F	Maximale Arbeitshöhe	13,70 m
G	Mindestschwenkradius der Geräte	6,40 m
H	Maximale Grabtiefe an senkrechter Wand	12,20 m
	Grabkraft	4000 daN
	Ausbrechkraft	7700 daN

CX240 Long Reach



ALLGEMEINE ABMESSUNGEN

Mit Monoblockausleger 10,30 m und Pendelarm 8 m



A Höhe über alles	3,10 m
B Kabinenhöhe	2,96 m
C Länge über alles	14,41 m
D Länge über alles	5,22 m
E Oberwagenbreite	2,75 m
F Bodenfreiheit unter dem Oberwagen	1,10 m
G Heckschwenkradius	2,91 m

H Unterwagenlänge	4,64 m
I Abstand Mitte Umlenk- zu Antriebstrans	3,84 m
J Spurbreite	2,59 m
K Bodenplattenbreite (Standard)	800 mm
L Unterwagenbreite	Bodenplatten 800 mm 3,39 m
M Bodenfreiheit	0,46 m



GEWICHT UND BODENDRUCK

Mit Monoblockausleger 10,30 m - Pendelarm 8,00 m - 370 l Löffel - Bediener und vollgetankt	Gewicht (kg)	Bodendruck (bar)
Bodenplatten 800 mm	27400	0,42



LÖFFEL für Monoblockausleger 10,30 m und Pendelarm 8 m

Allgemeine Arbeitsbedingungen

SAE-Kapazität 370 l bis 570 Liter

Breite 600 bis 910 mm

Grabenräumung

SAE-Kapazität	Liter	570	670
Breite	mm	1520	1680

CX240 Long Reach



HUBKRÄFTE

Mit Monoblockausleger 10,30 m und Pendelarm 8 m

CX240 Long Reach mit Monoblockausleger 10,30 m - Pendelarm 8,00 m - Bodenplatten 800 mm und Löffel mit 370 l

Reichweite Höhe	3 m	4,50 m	6 m	7,50 m	9 m	10,50 m	12m	13,50 m	15,00 m	16,50 m	Maxi	max Reichweite
	gerade 360°	gerade 360°	gerade 360°	gerade 360°	gerade 360°	gerade 360°	gerade 360°	gerade 360°	gerade 360°	gerade 360°	gerade 360°	m
13,50 m												
12,00 m											510*	13,90
10,50 m											490*	14,90
9,00 m									760*		480*	15,70
7,50 m								1290*	980*		480*	16,30
6,00 m							1470*	1700*	1170*	610*	490*	16,70
4,50 m							1880*	1700*	1360*	800*	510*	17,00
3,00 m					2630*	2310*	2070*	1900*	1560	950*	550*	17,20
1,50 m	3650*	7030*	4830*	3700*	3020*	2580	2270*	2050*	1780*	1060*	600*	17,20
0 m	3160*	6790*	5620*	4230*	3390*	2840*	2460*	2190*	1980*	1120*	660*	17,10
-1,50 m	3670*	6090*	6200*	4650*	3700*	3080*	2640*	2320*	2080*	1080*	750*	16,90
-3,00 m	4430*	6380*	6550*	4960*	3950*	3270*	2790*	2430*	2080	890*	860*	16,50
-4,50 m	5300*	7070*	6710*	4650*	3910*	3400*	2870	2400	2040		1010*	16,00
-6,00 m	6260*	8010*	6700*	5200*	4180*	3420	2820	2370	1640*		1230*	15,30
-7,50 m	7320*	8790*	6540*	5130*	4160*	3410	20100	2370	1370		1550*	14,50
-9,00 m	8490*	8230*	6220*	4920*	3390	3330*	2050	1680			2080*	13,40
-10,50 m	9800*	7410*	5680*	4540*	3510	3060*	2130				2520*	12,00
-12,00 m	8680*	6260*	4870*	3910*	3170*						2670*	10,20
-13,50 m			3630*	2870*							2800*	7,70

- Maschine im „LIGHT“-Modus

- Hubkapazität nach SAE Norm J 1097 / ISO 10567 / DIN 15019-2.

- Die in Kg angegebenen Lasten gehen nicht über 75% der Kippplast oder 87% der Hydraulikhubkraft

- Die mit einem Sternchen (*) gekennzeichneten Hubkräfte geben die Hydraulikgrenze an.

- Wenn die Maschine mit einem Schnellwechsler ausgestattet ist, das Gewicht dieser Ausstattung von der Lastangabe in den Tabellen abziehen, um die tatsächliche Hubkapazität zu erhalten.

STANDARD AUSRÜSTUNG

Hydraulische Steuerung

- 4 Arbeitsweisen (3 manuelle + 1 automatische)
- 2 Fahrgeschwindigkeiten mit automatischem Gangwechsel
- Steuerung der Schwenkbremse
- Rohrbruchsicherung an Ausleger und Pendelarm
- Leistungssteuerung
- Automatisches Power boost
- Hydraulische Verriegelung der Bedienhebel, Einstellungen der Position der Hebel
- Verteilerelement des Hilfskreises
- Hochleistungsfilterkreis «Ultra clean» (1 µ)

Steuerung des Verbrennungsmotors

- Motoren gemäß Normen Euro II
- Controller für Einspritzpumpe
- Automatische / manuelle Verringerung der Motordrehzahl
- Kontrolle des Kraftstoffstands
- Not-Aus
- Kaltstarthilfe

Systemmonitor mit Anzeige in 14 Sprachen

- Der Meldungen (Funktion, Sicherheit usw.)
- der Arbeitsweisen (H, S, L und Auto)
- Der Funktionsweisen (Fahrmodus, Schwenkblockierung, usw.)
- Hupe
- Digitaluhr
- Wassertemperatur
- Hydrauliköltemperatur
- Diagnosesystem

Elektrisches System

- Wasserdichte Steckverbindungen
- Doppelter Alarm

Beleuchtung

- 1 Scheinwerfer auf dem Kraftstofftank
- 1 Arbeitsscheinwerfer auf dem Ausleger
- 1 Arbeitsscheinwerfer auf der Kabine

Fahrerplatz

- Moderne, 1 m breite Kabine
- Sicherheitsscheiben
- Gefederte Kabine (6 Befestigungspunkte mit Gummidämpfern + Fluid)
- Windschutzscheibe mit verriegelbarer Öffnung
- LCD-Anzeige
- Tasten mit wasser- und staubdichten Membranen
- Scheibenwischer und Wisch-Wasch-Anlage
- Einstellbare Heizung
- Bodenbelag
- Sonnenblende
- Rückspiegel und Sicherheitsspiegel
- Selbstregulierende Klimaautomatik
- Diebstahlsicherung

Fahrersitz

- Pneumatische Federung
- Einstellung von Höhe und Neigung
- Verstellbare Kopfstütze
- Verstellbare Neigung der Rückenlehne
- Verstellbare Armlehnen
- Sicherheitsrollgurt

OPTIONEN

- Hydraulischer Hilfskreis
Mögliche Sonderausstattungen und Kombinationen:
 - Hammerkreis mit Pedalsteuerung
 - 2. Hilfskreis Typ Greiferdrehen
 - Doppelwirkkreis (Typ Schere)
 - Multipurpose Kreis (Hammer oder Schere)
 - Multipurpose Kreis + 2. Kreis
- Schnellwechsler MULTI-FIT

Die Standard- und Sonderausstattungen können je nach Land unterschiedlich sein.

Entspricht der geänderten Richtlinie 98/37/CE



ANMERKUNG: Die Standard- und als Option erhältlichen Ausrüstungen können je nach Anfrage oder gesetzlichen Sonderbestimmungen je nach Land variieren. Die Bilder können nicht serienmäßig erhältliche oder nicht erwähnte Geräte zeigen. Außerdem behält sich die Firma CNH FRANCE das Recht zur Änderung der Spezifikationen ihrer Maschinen ohne Vorankündigung vor und dies ohne jegliche Verpflichtung, die durch diese Änderungen entstehen könnten.



26023075 DE - PRINTED IN ITALY - 11/02

CX240 - 03

12

CASE

Für Deutschland :
CNH Deutschland GmbH
Heinrich-Fuchs-Straße 124
69126 HEIDELBERG
Tel. 0 62 21 318 701
www.casece.com

Für andere Länder :
CNH France
18, Place des Nymphéas
ZI Paris Nord II
95915 ROISSY CDG Cedex
FRANCE
Tel. : (33) 01 49 90 23 00
Fax : (33) 01 49 90 26 15