



DEHACO



- Crushers • Pulverisers
- Multisystems • Scrap Shears

- *Betonscheren* • *Zertrümmerer*
- *Multischeren* • *Schrottscheren*



www.dehaco.nl



Full range of demolition equipment

Dehaco has an extensive range of work tools for the demolition and recycling industry.

Our combicutters, pulverisers, scrap shears and crushers have a reputation of being very reliable and powerful machines. The design of these tools has deliberately been kept slimline, to allow the machinist optimum visibility and precision.

This brochure provides an overview of our very comprehensive product range crushers, pulverisers, multisystems and scrap shears.

For customised solutions please contact us by telephone on +31 (0)252-41 79 50 or email us at info@dehaco.nl

Gesamtsortiment Abbruchmaterial

Dehaco verfügt über ein umfangreiches Sortiment an Ausrüstungsgegenständen für die Abbruch- und Recycling-Branche. Unsere Kombischeren, Zertrümmerer, Schrottscheren und Betonscheren haben sich als sehr zuverlässige und kräftige Maschinen bewährt. Die Maschinen wurden bewusst kompakt gehalten, damit der Maschinist eine optimale Sicht hat und präzise arbeiten kann.

In dieser Broschüre finden Sie eine Übersicht über unser sehr umfangreiches Angebot an Betonscheren, Zertrümmerern, Multischeren und Schrottscheren. Weitere Informationen über unsere maßgeschneiderten Lösungen erhalten Sie unter Tel.: +31 (0)252-41 79 50 oder unter info@dehaco.nl



I
N
D
E
X

| | |
|-----------------------------------|----|
| • CR Crushers | 4 |
| <i>CR Betonscheren</i> | |
| • MCP Fixed pulverisers | 6 |
| <i>MCP Feste Zertrümmerer</i> | |
| • RP Rotating pulverisers | 8 |
| <i>RP Rotierbare Zertrümmerer</i> | |
| • MS Multisystems | 10 |
| <i>MS Multischeren</i> | |
| • SH Scrap Shears | 14 |
| <i>SH Schrottscheren</i> | |
| • CRH Crushers | 18 |
| <i>CRH Betonscheren</i> | |
| • MCR Mini crushers | 20 |
| <i>MCR Mini-Betonscheren</i> | |
| • MSH Mini scrap shears | 22 |
| <i>MSH Mini-Schrottscheren</i> | |



Crushers

Betonscheren

Crushers are especially designed for primary demolition projects. The compact CR series makes it easy to demolish reinforced concrete and other materials.


The machines are particularly suitable for demolishing buildings and bridges. The iron blades at the back of the jaws are used to cut through the steel reinforcement in the concrete.

Unsere Betonscheren wurden speziell für primäre Abbrucharbeiten entwickelt. Mit der kompakten CR-Serie wird das Verschrotten von bewehrtem Beton und anderen Materialien zum Kinderspiel.

Die Maschinen sind vor allem für den Abriss von Gebäuden und Brücken geeignet. Mit den im Maul befindlichen Eisenmessern kann vorhandener Armierungsstahl zerkleinert werden.



| | | CR15R | CR20R | CR26R | CR35R | CR80R | CR100R |
|--|--------|-----------|-----------|-----------|-----------|-----------|-----------|
| Excavator weight <i>Gewicht Bagger</i> | ton | 14 - 18 | 18 - 24 | 24 - 35 | 35 - 50 | 70 - 90 | 90 - 130 |
| Weight incl. top bracket <i>Gewicht inkl. Kopfplatte</i> | kg | 1.550 | 2.100 | 3.000 | 4.650 | 8.250 | 11.000 |
| Weight excl. top bracket <i>Gewicht ohne Kopfplatte</i> | kg | 1.450 | 1.980 | 2.830 | 3.880 | - | - |
| Jaw opening <i>Maulöffnung</i> | mm | 700 | 920 | 1.000 | 1.280 | 1.750 | 2.000 |
| Height <i>Höhe</i> | mm | 1.995 | 2.300 | 2.540 | 3.130 | 3.500 | 3.200 |
| Jaw depth <i>Maultiefe</i> | mm | 630 | 750 | 850 | 1.100 | 1.300 | 1.450 |
| Work pressure <i>Arbeitsdruck</i> | bar | 280 - 320 | 280 - 320 | 280 - 320 | 280 - 320 | 320 - 350 | 320 - 350 |
| Oil flow <i>Ölfluss</i> | l/min. | 100 - 180 | 180 - 220 | 220 - 250 | 250 - 300 | 500 - 600 | 600 - 800 |



360° Hydraulic rotation
Hydraulische 360°-Rotation

Speed valve

Protective cylinders
Geschützte Zylinder

Interchangeable blades
Auswechselbare Messer





Fixed pulverisers

Feste Zertrümmerer

Fixed pulverisers are designed especially for secondary demolition and in particular for pulverising rubble. The "IT" models have interchangeable tooth plates.

There are two jaw configurations available: single-tooth for more penetration (CRP) and double-tooth for better crushing properties (PP). The pulverisers are supplied with a CRP tooth plate as standard.

Feste Zertrümmerer wurden speziell für sekundäre Abrissarbeiten und vor allem für das Zertrümmern von Schutt entwickelt. Die „IT“-Ausführungen zeichnen sich durch austauschbare Zahnplatten aus.

Es sind zwei Maulkonfigurationen lieferbar: Einzelzähne (CRP) und Doppelzähne (PP). Standardmäßig werden die Zertrümmerer mit einer CRP-Zahnplatte ausgeliefert.



| | | MCP 300* | MCP 480* | MCP 600-IT | MCP 800-IT | MCP 910-IT | MCP 1000-IT | MCP 1300-IT |
|--|--------|-----------|-----------|------------|------------|------------|-------------|-------------|
| Excavator weight <i>Gewicht Bagger</i> | ton | 1,5 - 4 | 4 - 10 | 10 - 18 | 18 - 25 | 25 - 35 | 35 - 45 | 60 - 80 |
| Weight incl. top bracket <i>Gewicht inkl. Kopfplatte</i> | kg | 150 | 490 | 1.050 | 2.200 | 3.100 | 4.200 | 8.000 |
| Weight excl. top bracket <i>Gewicht ohne Kopfplatte</i> | kg | 135 | 420 | 950 | 2.020 | 2.860 | 3.880 | 7.250 |
| Jaw opening <i>Maulöffnung</i> | mm | 300 | 480 | 620 | 830 | 1.000 | 1.150 | 1.300 |
| Height <i>Höhe</i> | mm | 770 | 1.225 | 1.600 | 2.070 | 2.400 | 2.700 | 3.250 |
| Jaw depth <i>Maultiefe</i> | mm | 340 | 515 | 625 | 800 | 950 | 1.100 | 1.300 |
| Work pressure <i>Arbeitsdruck</i> | bar | 200 - 250 | 220 - 280 | 280 - 320 | 280 - 320 | 280 - 320 | 280 - 320 | 320 - 350 |
| Oil flow <i>Ölfluss</i> | l/min. | 30 - 60 | 80 - 100 | 100 - 180 | 180 - 220 | 220 - 280 | 280 - 320 | 500 - 600 |

*Not available with interchangeable tooth plates./ *Nicht verfügbar mit auswechselbare Zahnplatten.

Speed Valve

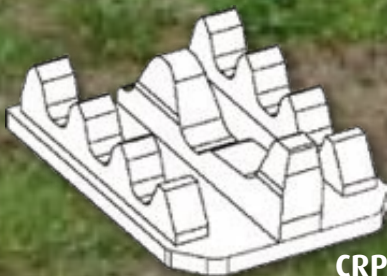
Except for MCP300 & MCP480
Außer MCP300 & MCP480

Maintenance-friendly
Wartungsfreundlich

Iron blade
Eisenmesser

Robust and protective cylinder
Robuster und gut geschützter Zylinder

Interchangeable tooth plates
Auswechselbare Zahnplatten



CRP



PP

Single-tooth configuration (CRP) for better penetration. For optimum pulverisation performance, choose the double-tooth configuration for (PP)*.

Einzelzahnkonfiguration (CRP) für bessere Eindringtiefe. Für optimale Ergebnisse bei der Zertrümmerung sollte die Doppelzahnkonfiguration (PP)* gewählt werden.

*NB The MCP1300 is only available with a PP tooth plate./*N.B.: Modell MCP1300 ist nur mit einer PP-Zahnplatte lieferbar.



Rotating pulverisers

Rotierbare Zertrümmerer

Rotating pulverisers can be used for both primary and secondary demolition work. The 360° hydraulic rotation makes this machine the ideal tool for demolishing buildings.

Thanks to its interchangeable tooth plates, machine downtime can be kept to a minimum. The large opening in the lower jaw makes it easy to release the pulverised material.

Rotierbare Zertrümmerer können für primäre und sekundäre Abrissarbeiten eingesetzt werden. Die hydraulische 360°-Rotierfunktion macht diese Maschine zu einem idealen Werkzeug für den Abriss von Gebäuden.

Durch die große Öffnung im Unterkiefer kann das zerkleinerte Material auf einfache Weise entfernt werden.



| | | RP10-IT | RP20-IT | RP30-IT | RP40-IT | RP50-IT | RP80-IT |
|--|--------|-----------|-----------|-----------|-----------|-----------|-----------|
| Excavator weight <i>Gewicht Bagger</i> | ton | 10 - 18 | 18 - 26 | 26 - 32 | 32 - 45 | 45 - 60 | 60 - 90 |
| Weight incl. top bracket <i>Gewicht inkl. Kopfplatte</i> | kg | 1.100 | 2.000 | 2.850 | 4.100 | 5.200 | 8.200 |
| Weight excl. top bracket <i>Gewicht ohne Kopfplatte</i> | kg | 1.000 | 1.820 | 2.600 | 3.930 | 5.000 | 8.000 |
| Jaw opening <i>Maulöffnung</i> | mm | 580 | 750 | 900 | 1.000 | 1.100 | 1.250 |
| Height <i>Höhe</i> | mm | 1.710 | 2.130 | 2.400 | 2.680 | 3.000 | 3.600 |
| Jaw depth <i>Maultiefe</i> | mm | 590 | 730 | 850 | 870 | 960 | 1.070 |
| Work pressure <i>Arbeitsdruck</i> | bar | 300 - 350 | 300 - 350 | 300 - 350 | 300 - 350 | 300 - 350 | 300 - 350 |
| Oil flow <i>Ölfluss</i> | l/min. | 100 - 180 | 180 - 200 | 200 - 220 | 220 - 280 | 280 - 320 | 500 - 600 |

Slimline and maintenance-friendly design
Kompakt und wartungsfreundlich

Speed Valve

Robust cylinder
Robuster Zylinder

Iron blade
Eisenmesser

Large opening in jaws
Große Maulöffnung

Interchangeable tooth plates
Auswechselbare Zahnplatten





Multisystems *Multischeren*

The concept of the Dehaco multisystems is one main body with different, interchangeable jaws, making it possible to perform any demolition, sorting and recycling activities with just one machine. Different jawsets mean that this multisystem can be used as a crusher, pulveriser, scrap shears, combi shears or plate shears.

The design of the Dehaco multisystems has been kept compact and slimline in order to provide optimum visibility. The machine's 360° hydraulic rotation means makes accurate positioning simple and easy. The double cylinders centre the shears and produce less torque in the jib and less load on the slewing ring of the shears.

We would be happy to give you more information about all the ins and outs of these machines. Contact us by telephone on +31 (0)252-41 79 50 or email us at info@dehaco.nl.

Das Konzept der Dehaco-Multischeren sieht wie folgt aus: Ein Hauptkörper mit verschiedenen auswechselbaren Mäulern, so dass mit einer Maschine alle anfallenden Arbeiten in den Bereichen Abriss, Sortieren und Recycling durchgeführt werden können. Mit verschiedenen Maul-Sets kann dieses Multisystem als Betonschere, Zertrümmerer, Schrottschere, Kombischere oder Plattenschere verwendet werden.

Die Dehaco-Multischeren sind kompakt und ‚schlank‘, um eine optimale Sicht zu ermöglichen. Dank der hydraulischen 360°-Rotationsfunktion kann die Maschine einfach und präzise positioniert werden. Durch die doppelten Zylinder zentriert sich die Schere selbst. Es entsteht weniger Torsion im Baum, und die Belastung auf dem Drehkranz der Schere wird geringer.

Wir geben Ihnen gern weitere Informationen über alle Besonderheiten dieser Maschinen. Sie erreichen uns telefonisch unter +31 (0)252-41 79 50 oder können eine Mail an info@dehaco.nl schicken.

Applications per jawset • Anwendungen pro Maul-Set



CR CRUSHER JAWSET

MS20, MS30, MS40, MS60, MS130

Suitable for primary demolition work, such as demolishing buildings and bridges.

MAUL-SET FÜR CR ZERKLEINERUNGSMASCHINE

Geeignet für primäre Abrissarbeiten wie den Abriss von Gebäuden oder Brücken.



CP PULVERISER JAWSET

MS20, MS30, MS40, MS60

Suitable for secondary demolition work, such as pulverising and sorting rubble.

MAUL-SET FÜR CP PULVERISATOR

Geeignet für sekundäre Abrissarbeiten wie das Zertrümmern und Sortieren von Schutt.



SH SHEAR JAWSET

MS20, MS30, MS40, MS60, MS130

Suitable for cutting steel constructions, as well as steel girders, tanks, pipes, etc.

MAUL-SET FÜR SH SCHERE

Geeignet für das Schneiden von Stahlkonstruktionen, aber auch von Stahlbalken, Tanks, Rohren etc.



CC COMBI CUTTER JAWSET

MS20, MS30, MS40, MS60

Suitable for small and medium demolition projects, such as the demolition of buildings, industrial demolition and secondary demolition.

MAUL-SET FÜR CC KOMBISCHNEIDER

Geeignet für leichte Arbeiten beim Abriss von Gebäuden.



PSH PLATE SHEAR JAWSET

MS20, MS30, MS40, MS60

Suitable for recycling activities such as cutting tanks, containers and silos.

MAUL-SET FÜR PSH PLATTENSCHERE

Geeignet für Recycling-Arbeiten wie das Zerschneiden von Tanks, Containern oder Silos.



REC RECYCLING JAWSET

MS20, MS30

Unique and advanced design for demolishing concrete constructions interwoven with steel.

MAUL-SET FÜR REC RECYCLING

Einzigartige und fortschrittliche Bauweise für den Abriss von Stahlbetonkonstruktionen.

Technical details • Technische Daten

| | | | MS20R | MS30R | MS40R | MS60R | MS130R |
|--|------------------|--------|-----------|-----------|-----------|-----------|-----------|
| Excavator weight (bucket place) <i>Gewicht Bagger (Baggerlöffel)</i> | | ton | 12-18 | 15-24 | 24-30 | 30-50 | 80-120 |
| Excavator weight (stick place) <i>Gewicht Bagger (Hauptarm)</i> | | ton | 18-25 | 25-35 | 35-50 | 50-75 | 120-160 |
| Work pressure <i>Arbeitsdruck</i> | | bar | 320 - 350 | 320 - 350 | 320 - 350 | 320 - 350 | 320 - 350 |
| Oil flow <i>Ölfluss</i> | | l/min. | 150 - 200 | 200 - 250 | 250 - 300 | 280 - 320 | 600 - 800 |
| MS + CR Jawset MS + CR Maul-Set | Weight/Gewicht 1 | kg | 2.250 | 2.750 | 4.550 | 6.500 | 14.000 |
| | Weight/Gewicht 2 | kg | 2.070 | 2.510 | 4.380 | 6.320 | - |
| | Opening/Öffnung | mm | 820 | 900 | 1.200 | 1.705 | 2.500 |
| | Height/Höhe | mm | 2.060 | 2.240 | 3.045 | 3.255 | 4.300 |
| MS + CP Jawset MS + CP Maul-Set | Weight/Gewicht 1 | kg | 2.300 | 2.900 | 4.650 | 7.000 | ● |
| | Weight/Gewicht 2 | kg | 2.120 | 2.660 | 4.480 | 6.820 | ● |
| | Opening/Öffnung | mm | 730 | 875 | 950 | 1.250 | ● |
| | Height/Höhe | mm | 2.020 | 2.260 | 2.950 | 3.095 | ● |
| MS + SH Jawset MS + SH Maul-Set | Weight/Gewicht 1 | kg | 2.250 | 2.850 | 4.550 | 6.600 | 14.000 |
| | Weight/Gewicht 2 | kg | 2.070 | 2.610 | 4.380 | 6.420 | - |
| | Opening/Öffnung | mm | 445 | 485 | 620 | 875 | 1.150 |
| | Height/Höhe | mm | 1.990 | 2.070 | 2.845 | 3.165 | 4.150 |
| MS + CC Jawset MS + CC Maul-Set | Weight/Gewicht 1 | kg | 2.300 | 2.900 | 4.700 | 6.600 | ● |
| | Weight/Gewicht 2 | kg | 2.120 | 2.660 | 4.530 | 6.420 | ● |
| | Opening/Öffnung | mm | 700 | 825 | 1.075 | 1.385 | ● |
| | Height/Höhe | mm | 2.100 | 2.220 | 3.070 | 3.355 | ● |
| MS + PSH Jawset MS + PSH Maul-Set | Weight/Gewicht 1 | kg | 2.150 | 2.650 | 4.300 | 6.000 | ● |
| | Weight/Gewicht 2 | kg | 1.970 | 2.410 | 4.130 | 5.820 | ● |
| | Opening/Öffnung | mm | 225 | 225 | 285 | 400 | ● |
| | Height/Höhe | mm | 2.085 | 2.160 | 2.705 | 3.090 | ● |
| MS + REC Jawset MS + REC Maul-Set | Weight/Gewicht 1 | kg | 2.300 | 3.100 | ● | ● | ● |
| | Weight/Gewicht 2 | kg | 2.120 | 2.860 | ● | ● | ● |
| | Opening/Öffnung | mm | 550 | 730 | ● | ● | ● |
| | Height/Höhe | mm | 2.000 | 2.310 | ● | ● | ● |

Performances with SH jawset • Leistungsfähigkeit mit SH Maul-Set

| | | | | | | | |
|---|----------------------------|----|-----|-----|----------|----------|------------|
| ● | Stick/Stange | mm | 55 | 60 | 80 | 90 | 180 |
| ○ | Tube/Rohr | mm | | | | | 600 x 20 |
| ⊔ | IPE Beam/IPE-Balken | mm | 250 | 330 | 450 | 500 | 1.000 |
| H | HEA Bar/HEA-Balken | mm | 160 | 200 | 320 | 320 | 700 |
| — | Plate/Platte | mm | 12 | 14 | 18 | 20 | 40 |
| L | L-Profile/L-Profil | mm | | | 150 x 18 | 200 x 24 | 500x500x25 |

(!) Weight 1 = Incl. top bracket • Weight 2 = Excl. top bracket

● Inapplicable/Nicht anwendbar

(!) Gewicht 1 = Gewicht inkl. Kopfplatte • Gewicht 2 = Gewicht ohne Kopfplatte

360° Hydraulic rotation
Hydraulische 360°-Rotation

Double cylinders
Doppelte Zylinder

Speed Valve*

Interchangeable blades
Auswechselbare Messer



*Speed valve at MS130R optional (depends on oil flow excavator)./*Speed valve MS130 optional.



Eagle II Scrap Shears

Eagle II-Schrottscheren

The Dehaco Eagle II scrap shears are designed for the demolition of steel constructions, the processing of steel constructions and many other applications.

They are distinguished by their parrot-shaped jaws and slimline design. The reverted, almost completely concealed extra-large cylinder makes these shears one of the most powerful machines in their category.

Die Dehaco Eagle II-Schrottscheren wurden für die Demontage von Stahlkonstruktionen, die Verarbeitung von Stahl und viele andere Anwendungen entwickelt.

Auffällig sind das typische Papageienmaul und die kompakte Bauweise. Der besonders große Zylinder macht diese Scheren zu einer der kräftigsten Maschinen dieser Kategorie.

| | | SH25R | SH50R | SH100R | SH130R | SH180R | SH310R |
|--|--------|-----------|-----------|-----------|-----------|-----------|-----------|
| Excavator weight (bucket place) <i>Gewicht Bagger (Baggerlöffel)</i> | ton | 4 - 6 | 6 - 9 | 10 - 12 | 13 - 17 | 18 - 27 | 28 - 39 |
| Excavator weight (stick place) <i>Gewicht Bagger (Hauptarm)</i> | ton | 2 - 4 | 4 - 6 | 7 - 10 | 8 - 12 | 14 - 18 | 20 - 28 |
| Weight incl. top bracket <i>Gewicht inkl. Kopfplatte</i> | kg | 380 | 650 | 1.100 | 1.220 | 2.100 | 3.300 |
| Weight excl. top bracket <i>Gewicht ohne Kopfplatte</i> | kg | 340 | 570 | 980 | 1.100 | 1.900 | 2.950 |
| Jaw opening <i>Maulöffnung</i> | mm | 195 | 240 | 375 | 375 | 445 | 565 |
| Jaw depth <i>Maultiefe</i> | mm | 200 | 290 | 395 | 395 | 525 | 630 |
| Length of shears <i>Scherenlänge</i> | mm | 1.350 | 1.900 | 2.000 | 2.100 | 2.700 | 3.300 |
| Work pressure <i>Arbeitsdruck</i> | bar | 200 - 250 | 250 - 300 | 250 - 300 | 250 - 300 | 320 - 350 | 320 - 350 |
| Oil flow <i>Ölfluss</i> | l/min. | 60 - 100 | 90 - 120 | 90 - 110 | 90 - 110 | 150 - 200 | 200 - 250 |

360° Hydraulic rotation
Hydraulische 360°-Rotation

New cylinder system
Larger cylinder diameter for more power.
Reverted cylinder for extra protection.

Neues Zylindersystem
Größerer Zylinderdurchmesser für mehr Kraft.
Umgedrehter Zylinder für besonderen Schutz.

Speed Valve

Dual guide rams
Doppelte Führungen

Interchangeable blades
Auswechselbare Messer

Interchangeable front blades
Auswechselbares Nasenmesser





Eagle II Scrap Shears

Eagle II-Schrottscheren

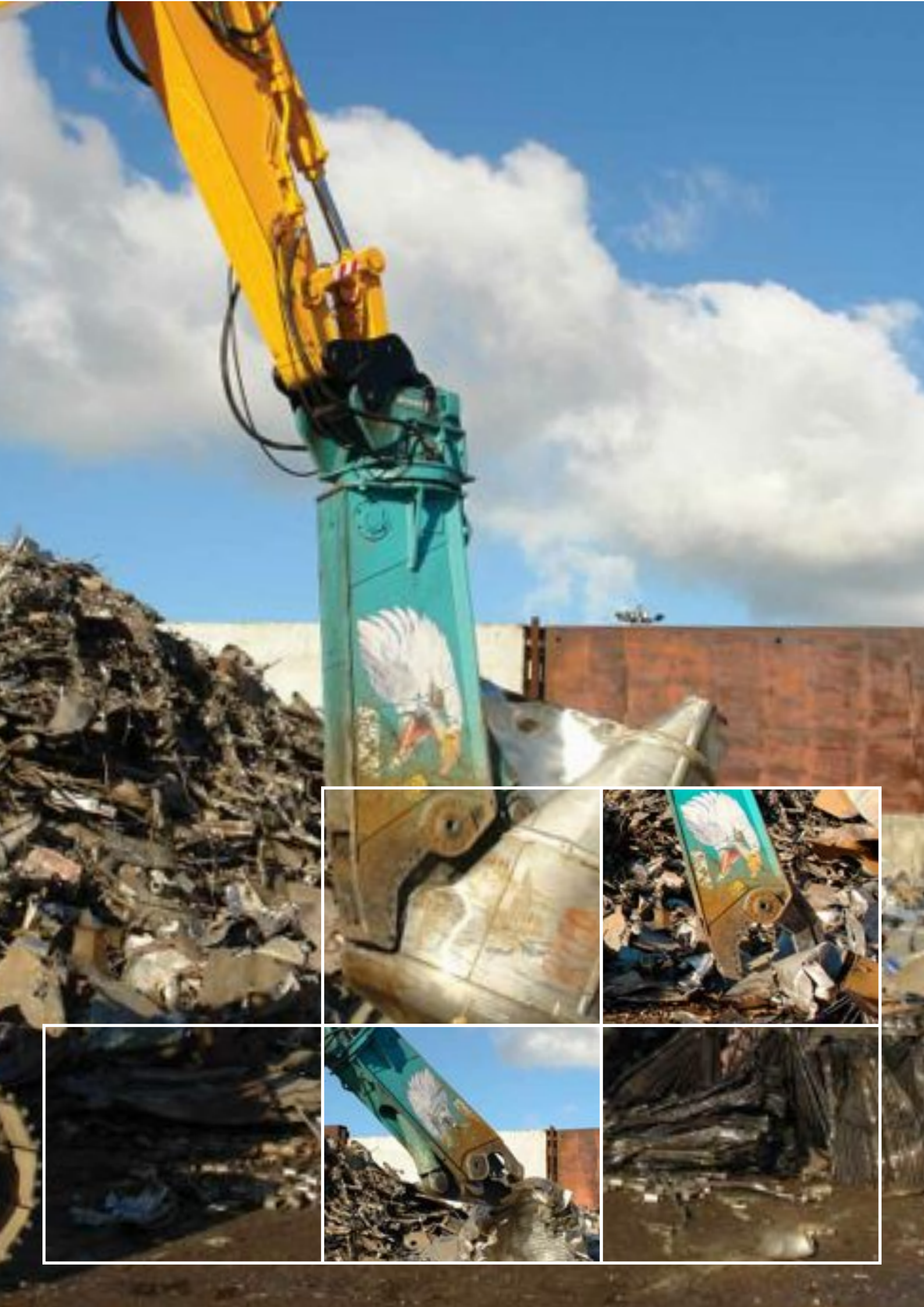
All blades, including the front blades, can be replaced easily and quickly. This reduces downtime to a minimum and increases productivity.

The Dehaco Eagle II Scrap Shears also have a speed valve for shorter cycle times and maximum force.

Alle Messer – inkl. Nasenmesser – können einfach und schnell ausgetauscht werden. Auf diese Weise wird der Stillstand der Maschine auf ein Minimum beschränkt und die Produktivität erhöht.

Außerdem haben die Dehaco Eagle II-Schrottscheren ein Eilgangventil für höhere Zykluszeiten und maximale Kraft.

| | | SH410R | SH550R | SH700R | SH900R | SH1500R |
|--|--------|-----------|-----------|-----------|-----------|-------------|
| Excavator weight (bucket place) <i>Gewicht Bagger (Baggerlöffel)</i> | ton | 39-50 | 51-65 | 70-90 | 91-110 | 110-170 |
| Excavator weight (stick place) <i>Gewicht Bagger (Hauptarm)</i> | ton | 28-39 | 39-45 | 45-60 | 60-80 | 80-110 |
| Weight incl. top bracket <i>Gewicht inkl. Kopfplatte</i> | kg | 4.700 | 5.750 | 7.700 | 10.100 | 15.000 |
| Weight excl. top bracket <i>Gewicht ohne Kopfplatte</i> | kg | 4.400 | 5.500 | 7.400 | 9.400 | - |
| Jaw opening <i>Maulöffnung</i> | mm | 670 | 760 | 830 | 965 | 1.100 |
| Jaw depth <i>Maultiefe</i> | mm | 720 | 780 | 840 | 930 | 1.100 |
| Length of shears <i>Scherenlänge</i> | mm | 3.700 | 3.950 | 4.300 | 4.600 | 5.200 |
| Work pressure <i>Arbeitsdruck</i> | bar | 320 - 350 | 320 - 350 | 320 - 350 | 320 - 350 | 345 - 380 |
| Oil flow <i>Ölfluss</i> | l/min. | 250 - 300 | 275 - 375 | 500 - 600 | 600 - 700 | 700 - 1.000 |



Greater force and greater productivity with the new CRH Crushers

The CRH Crusher is one of the newest machines in Dehaco's extensive product range. With its ultra-compact design, the CRH produces enormous forces, which means that even the most challenging demolition and renovation projects can be carried out without any problems.

Automatic booster system activation

The CRH440 has a booster system that is automatically activated when counter pressure builds up. This is what makes the crusher so unique, because together with the dual cylinders this creates enormous pressure on the jaws. The CRH also has mechanical rotation and a relatively larger jaw opening compared to comparable machines. More information? Call us on telephone no. +31 (0)252-41 79 50 or email your questions to info@dehaco.nl



Dual booster for extra power
Doppelter Booster für zusätzliche Kraft

Mehr Kraft und mehr Produktivität: die CRH-Betonscheren

Eine der neuesten Maschinen im umfangreichen Sortiment von Dehaco ist die CRH-Betonschere.

Die CRH erzeugt mit ihrer ultrakompakten Bauweise enorme Kräfte, so dass auch mit einem Midi-Bagger schwerere Abriss- und Renovierungsprojekte problemlos durchgeführt werden können.

Automatisch aktiviertes Booster-System

Die CRH440 besitzt ein Booster-System. Das System schaltet sich automatisch ein, wenn der Gegendruck zunimmt. Das macht diese Schere so einzigartig, da so gemeinsam mit den doppelten Zylindern ein enormer Druck am Maul entsteht. Die CRH verfügt übrigens über eine mechanische Rotationsfunktion und hat eine größere Maulöffnung als die meisten vergleichbaren Maschinen. Benötigen Sie weitere Informationen? Sie erreichen uns telefonisch unter +31 (0)252-41 79 50 oder können eine E-Mail an info@dehaco.nl schreiben.



Interchangeable tips
 Auswechselbare Spitzen

| | Weight Gewicht kg | Excavator weight Gewicht Bagger ton | Jaw opening Maulöffnung mm | Force Kraft ton |
|---------------|--------------------------------|--|---|------------------------------|
| CRH330 | 185 | 1,5 - 3 | 332 | 36 |
| CRH440 | 290 | 3 - 6 | 440 | 44 |



Mini crushers Mini-Betonscheren

Quiet demolition is becoming more and more important, especially where it concerns internal construction projects.

The Dehaco Mini Crusher offers a solution for this. The MCR Crushers have 360° mechanical rotation (except for the MCR050H) and are an excellent choice for excavators in the 8 tonne class.

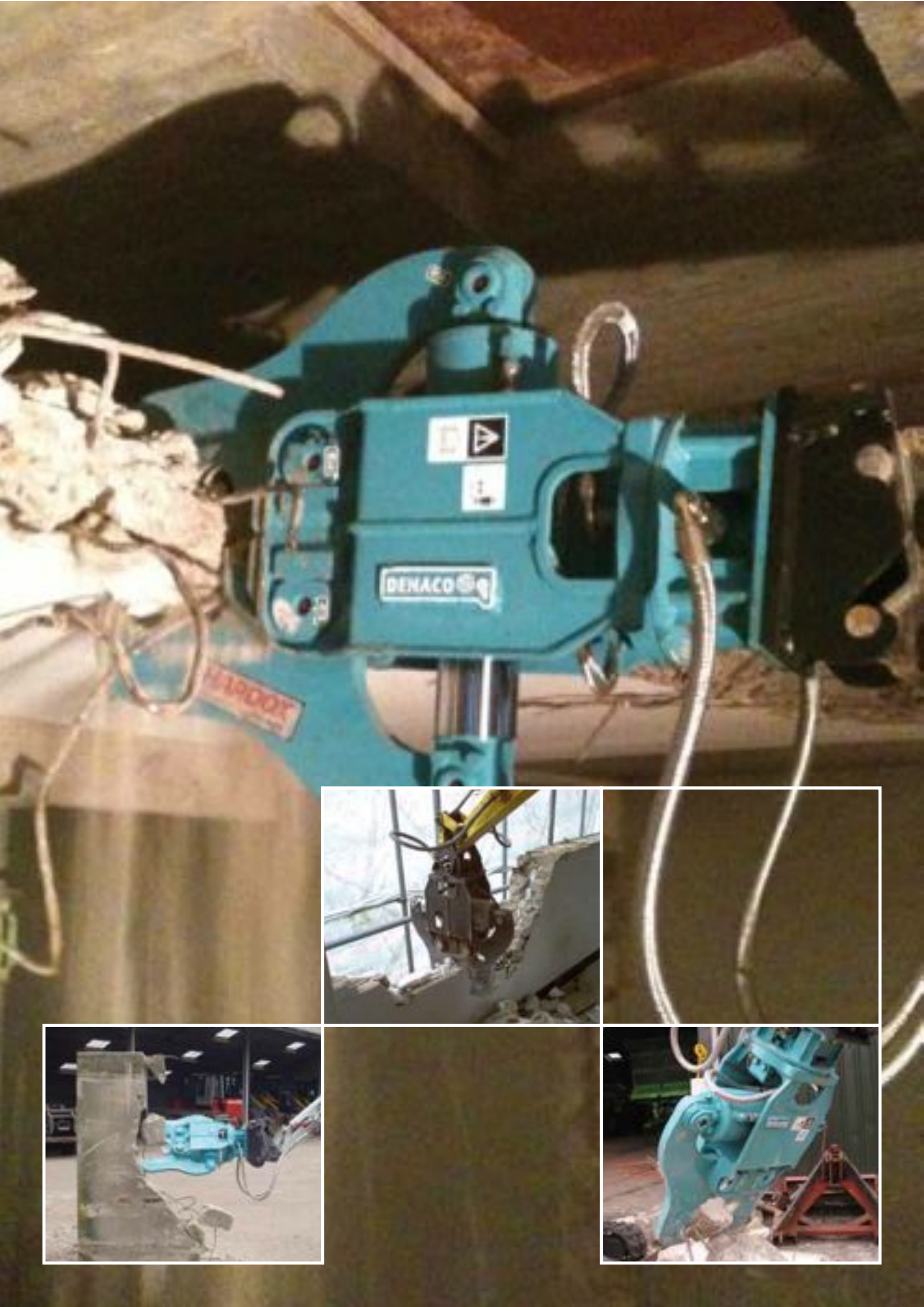
Der Ruf nach geräuscharmen Abrissarbeiten wird immer lauter – vor allem wenn es um Projekte in Innenräumen geht. Die Mini-Betonscheren von Dehaco sind in diesem Fall die richtige Wahl.

Die MCR-Betonscheren verfügen über eine mechanische 360°-Rotationsfunktion (außer MCR050H) und sind eine hervorragende Wahl für Bagger in der Klasse bis 8 Tonnen.



| | | MCR010 | MCR020 | MCR030 | MCR050 | MCR050H* |
|--|--------|---------|---------|---------|---------|----------|
| Excavator weight <i>Gewicht Bagger</i> | ton | 0,7 - 2 | 1,5 - 3 | 2,5 - 5 | 4,5 - 8 | 4,5 - 8 |
| Weight excl. top bracket <i>Gewicht ohne Kopfplatte</i> | kg | 105 | 180 | 330 | 420 | 490 |
| Jaw opening <i>Maulöffnung</i> | mm | 280 | 360 | 430 | 520 | 520 |
| Work pressure <i>Arbeitsdruck</i> | bar | 210 | 210 | 210 | 210 | 210 |
| Oil flow <i>Ölfluss</i> | l/min. | 15 - 35 | 20 - 45 | 30 - 75 | 40 - 80 | 40 - 80 |
| Force at the back of the jaws <i>Kraft im hinteren Maulbereich</i> | ton | 58 | 62 | 84 | 99 | 99 |
| Force in the middle <i>Kraft im mittleren Maulbereich</i> | ton | 30 | 32 | 39 | 48 | 48 |
| Force at the tip <i>Kraft im vorderen Maulbereich</i> | ton | 20 | 22 | 28 | 32 | 32 |

*Hydraulic rotation/*Hydraulische Rotation





Mini scrap shears

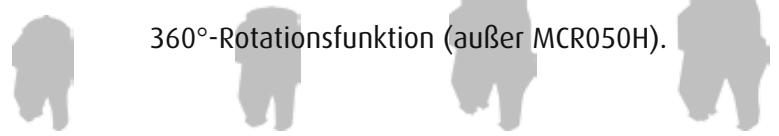
Mini-Schrottscheren

The Dehaco Mini Scrap Shears are lightweight and very suitable for excavators in the 8 tonne class. Despite the small dimensions of this machine, it is very suitable for cutting various types of steel.

The image to the right of the page gives you an idea of the results. The MCR scrap shears have 360° mechanical rotation (except for the MCR050H).

Die Mini-Schrottscheren von Dehaco sind leicht und bestens geeignet für Bagger der Klasse bis 8 Tonnen. Trotz der geringen Abmessungen sind diese Scheren hervorragend für das Schneiden unterschiedlicher Stahlsorten geeignet.

Die MCR-Schrottscheren verfügen über eine mechanische 360°-Rotationsfunktion (außer MCR050H).



| | | MSH020 | MSH030 | MSH050 | MSH050H* |
|--|--------|---------|---------|---------|----------|
| Excavator weight <i>Gewicht Bagger</i> | ton | 1,5 - 3 | 2,5 - 5 | 4,5 - 8 | 4,5 - 8 |
| Weight excl. top bracket <i>Gewicht ohne Kopfplatte</i> | kg | 190 | 260 | 430 | 500 |
| Jaw opening <i>Maulöffnung</i> | mm | 200 | 230 | 290 | 290 |
| Work pressure <i>Arbeitsdruck</i> | bar | 210 | 210 | 210 | 210 |
| Oil flow <i>Ölfluss</i> | l/min. | 20 - 45 | 30 - 75 | 40 - 80 | 40 - 80 |
| Force at the back of the jaws <i>Kraft im hinteren Maulbereich</i> | ton | 65 | 111 | 152 | 152 |
| Force in the middle <i>Kraft im mittleren Maulbereich</i> | ton | 34 | 47 | 60 | 60 |
| Force at the tip <i>Kraft im vorderen Maulbereich</i> | ton | 22 | 26 | 33 | 33 |

*Hydraulic rotation/*Hydraulische Rotation



A selection from our product range

Eine Auswahl aus unserem Sortiment



Demolition & sorting grabs
Abriss- und Sortiergreifer

Demolition, sorting, loading...

Our demolition and sorting grabs are lightweight, have high volume and are very versatile. The perforated scales give the machinist more visibility and prevent dirt accumulation.

Abreißen, sortieren, verladen...

Unsere Abriss- und Sortiergreifer haben ein geringes Eigengewicht, ein großes Volumen und sind sehr wendig. Durch die gelochten Schalen hat der Maschinist eine bessere Sicht, und es kann nicht zu Schmutzansammlungen kommen.

Efficient separation of ferrous materials

Dehaco's hydraulic magnets are very suitable for separating ferrous materials and in particular for ferrous scrap.

Effizientes Durchtrennen von Eisenmaterialien

Die hydraulischen Magnete von Dehaco sind bestens für das Durchtrennen von Eisenmaterialien und insbesondere für Eisenschrott geeignet.



Hydraulic magnets
Hydraulische Magneten



Spray guns
Nebelkanonen

Ready-to-use solutions for excessive dust

Dehaco has an extensive range of spray guns for indoor and outdoor dust control. These machines can be used for a wide range of purposes. Ask us for the options.

Passende Lösungen gegen hohes Staubaufkommen

Dehaco bietet ein umfangreiches Sortiment an Verneblern und Nebelkanonen für die Verwendung im Innen- und Außenbereich. Diese Maschinen können für völlig unterschiedliche Einsatzbereiche verwendet werden. Informieren Sie sich bei uns über die Möglichkeiten.



DEHACO



• Crushers • Pulverisers
• Multisystems • Scrap Shears

• *Betonscheren* • *Zertrümmerer*
• *Multischeren* • *Schrottscheren*



www.dehaco.nl