

DATOS TÉCNICOS		BS 65-V
Longitud x anchura x altura mm		673 x 343 x 965
Medidas de expedición (l x a x h) mm		690 x 380 x 990
Tamaño de pisón (a x l) mm		280 x 336
Peso de servicio kg		68
Peso de transporte (con embalaje) kg		73
Carrera en el pisón mm		8 - 81
Número de percusiones máx. 1/min		700
Velocidad de trabajo m/min		9,5
Superficie tratada m ² /h		159,6
Pisón 280 mm de ancho		-
Pisón 330 mm de ancho		-
Accionamiento		Motor a gasolina de dos tiempos monocilindro, refrigerado por aire
Fabricante del motor		Wacker Neuson
Modelo		WM 80
Cilindrada cm ³		80
Potencia máx. (DIN ISO 3046) kW(CV)		1,9 (2,5)
A un régimen de rpm		4.400
Mezcla de gasolina y aceite		100:1
Consumo de combustible l/h		0,9
Capacidad del tanque (combustible) l		3,0
Transmisión de fuerza		Del motor a través de embrague centrífugo, engranaje, mecanismo de manivela, biela, pistón guía, sistema de suspensión doble, cilindro elástico sobre pisón. El embragado se realiza al acelerar.

DATOS TÉCNICOS		DS 70
Longitud x anchura x altura mm		725 x 370 x 1.000
Medidas de expedición (l x a x h) mm		735 x 395 x 1.050
Tamaño de pisón (a x l) mm		280 x 330 ó 330 x 330
Peso de servicio kg		83
Peso de transporte (con embalaje) kg		91
Carrera en el pisón mm		75
Número de percusiones máx. 1/min		700
Velocidad de trabajo m/min		13
Superficie tratada m ² /h		218
Pisón 280 mm de ancho		257
Pisón 330 mm de ancho		257
Accionamiento		Motor diesel monocilindro, refrigerado por aire
Fabricante del motor		Yanmar
Modelo		L 48
Cilindrada cm ³		211
Potencia máx. (DIN ISO 3046) kW(CV)		3,1 (4,1)
A un régimen de rpm		3.600
Consumo de combustible l/h		0,9
Capacidad del tanque (combustible) l		4,2
Transmisión de fuerza		Del motor a través de embrague centrífugo, engranaje, mecanismo de manivela, biela, pistón guía, sistema de suspensión doble, cilindro elástico sobre pisón. El embragado se realiza al acelerar.

En el año 1930, Hermann Wacker inventó el apisonador y con ello estableció normas. Hasta el día de hoy, los clientes de Wacker Neuson una y otra vez podrán confiar en los valores siguientes en los productos y prestaciones de servicio: **fiabilidad, confiabilidad, calidad, reacción rápida, flexibilidad e innovación.**



Vibroapisonadores

El original. Del inventor y líder en el mercado mundial.



Favor de observar: La gama de productos del consorcio Wacker Neuson comprende más de 300 diferentes grupos de productos en equipos ligeros y compactos. En equipos ligeros, la gama de productos contiene las variantes más diversas - resultando de las condiciones de tamaño y frecuencia más diversas, especificaciones locales, circunstancias del mercado y condiciones de aplicación. Por ello, no todos los productos de Wacker Neuson mencionados o bien representados aquí podrán entregarse o estarán autorizados en todos los países. Quedan reservados los derechos de modificaciones que favorecen el perfeccionamiento permanente. El consorcio Wacker Neuson no asume responsabilidad con respecto a la autenticidad e integridad de los datos listados en el folleto. Reproducción sólo con expresa autorización por escrito del consorcio Wacker Neuson, München, Alemania. © Wacker Neuson SE 2010. Reservados todos los derechos.



**WACKER
NEUSON**



**WACKER
NEUSON**

Nuestro fundamento para compactación del suelo de alta calidad.



DATOS TÉCNICOS		BS 30
Longitud x anchura x altura mm		540 x 340 x 1.000
Medidas de expedición (l x a x h) mm		570 x 370 x 1.040
Tamaño de pisón (a x l) mm		150 x 280
Peso de servicio kg		32
Peso de transporte (con embalaje) kg		37
Carrera en el pisón mm		42
Número de percusiones máx. 1/min		830
Motor de accionamiento		Motor a gasolina de dos tiempos monocilindro, refrigerado por aire
Fabricante del motor		Wacker Neuson
Modelo		WM 80
Cilindrada cm³		80
Potencia máx. (DIN ISO 3046) kW(CV)		2,3 (3,1)
A un régimen de rpm		4.400
Mezcla de gasolina y aceite		50 : 1
Consumo de combustible l/h		0,45
Capacidad del tanque (combustible) l		2,2
Transmisión de fuerza		Del motor a través de embrague centrífugo, engranaje, mecanismo de manivela, biela, pistón guía, sistema de suspensión doble, cilindro elástico sobre pisón. El embragado se realiza al acelerar.

DATOS TÉCNICOS		BS 50-2	BS 60-2	BS 70-2
Longitud x anchura x altura mm		673 x 343 x 940	673 x 343 x 965	673 x 343 x 965
Medidas de expedición (l x a x h) mm		690 x 380 x 990	690 x 380 x 990	690 x 380 x 990
Tamaño de pisón (a x l) mm		250 x 337 ó 280 x 337	280 x 336	280 x 336 ó 330 x 342
Peso de servicio kg		58/59	66	74
Peso de transporte (con embalaje) kg		64/65	71	80
Carrera en el pisón mm		64,3	80	65
Número de percusiones máx. 1/min		700	700	650
Velocidad de trabajo m/min		9,5	9,8	8,9
Superficie tratada m²/h		142,5	-	-
Pisón 250 mm de ancho		159,6	164,6	149,5
Pisón 280 mm de ancho		-	-	176,2
Pisón 330 mm de ancho		-	-	-
Motor de accionamiento		Motor a gasolina de dos tiempos monocilindro, refrigerado por aire		
Fabricante del motor		Wacker Neuson	Wacker Neuson	Wacker Neuson
Modelo		WM 80	WM 80	WM 80
Cilindrada cm³		80	80	80
Potencia máx. (DIN ISO 3046) kW(CV)		1,7 (2,2)	1,8 (2,4)	2,0 (2,7)
A un régimen de rpm		4.400	4.400	4.400
Mezcla de gasolina y aceite		100 : 1	100 : 1	100 : 1
Consumo de combustible l/h		1,0	1,2	1,3
Capacidad del tanque (combustible) l		3,0	3,0	3,0
Transmisión de fuerza		Del motor a través de embrague centrífugo, engranaje, mecanismo de manivela, biela, pistón guía, sistema de suspensión doble, cilindro elástico sobre pisón. El embragado se realiza al acelerar.		

La guía de modelos que se explica por sí misma:

2	Motor de dos tiempos	30-70	Categoría de peso	i	Lubricación separada (inyección de aceite) en el motor de dos tiempos
4	Motor de cuatro tiempos	WM	Motor Wacker Neuson		
B	Gasolina	s	Detención automática por falta de aceite en el motor de cuatro tiempos		
D	Diesel				
S	Apisonador / vibroapisonador				
V	Carrera variable				

DATOS TÉCNICOS		BS 50-2i	BS 60-2i	BS 70-2i
Longitud x anchura x altura mm		673 x 343 x 940	673 x 343 x 965	673 x 343 x 965
Medidas de expedición (l x a x h) mm		690 x 380 x 990	690 x 380 x 990	690 x 380 x 990
Tamaño de pisón (a x l) mm		250 x 337 ó 280 x 337	280 x 336	280 x 336 ó 330 x 342
Peso de servicio kg		58/59	66	74
Peso de transporte (con embalaje) kg		64/65	71	80
Carrera en el pisón mm		64,3	80	65
Número de percusiones máx. 1/min		700	700	650
Velocidad de trabajo m/min		9,5	9,8	8,9
Superficie tratada m²/h		142,5	-	-
Pisón 250 mm de ancho		159,6	164,6	149,5
Pisón 280 mm de ancho		-	-	176,2
Pisón 330 mm de ancho		-	-	-
Motor de accionamiento		Motor a gasolina de dos tiempos monocilindro, refrigerado por aire		
Fabricante del motor		Wacker Neuson	Wacker Neuson	Wacker Neuson
Modelo		WM 80	WM 80	WM 80
Cilindrada cm³		80	80	80
Potencia máx. (DIN ISO 3046) kW(CV)		1,7 (2,2)	1,8 (2,4)	2,0 (2,7)
A un régimen de rpm		4.400	4.400	4.400
Mezcla de gasolina y aceite		120 : 1	120:1	120 : 1
Consumo de combustible l/h		1,0	1,2	1,3
Capacidad del tanque (combustible) l		3,0	3,0	3,0
Capacidad del tanque (aceite) l		0,70	0,70	0,70
Transmisión de fuerza		Del motor a través de embrague centrífugo, engranaje, mecanismo de manivela, biela, pistón guía, sistema de suspensión doble, cilindro elástico sobre pisón. El embragado se realiza al acelerar.		

DATOS TÉCNICOS		BS 50-4s	BS 60-4s
Longitud x anchura x altura mm		673 x 343 x 940	673 x 343 x 965
Medidas de expedición (l x a x h) mm		690 x 380 x 990	690 x 380 x 990
Tamaño de pisón (a x l) mm		280 x 337	280 x 336
Peso de servicio kg		63	71
Peso de transporte (con embalaje) kg		71	78
Carrera en el pisón mm		39,6	71
Número de percusiones máx. 1/min		660	660
Velocidad de trabajo m/min		7,9	7,8
Superficie tratada m²/h		-	-
Pisón 250 mm de ancho		132,7	131
Pisón 280 mm de ancho		-	-
Pisón 330 mm de ancho		-	-
Motor de accionamiento		Motor a gasolina de cuatro tiempos monocilindro, refrigerado por aire	
Fabricante del motor		Wacker Neuson	Wacker Neuson
Modelo		WM 90	WM 100
Cilindrada cm³		86	97
Potencia máx. (DIN ISO 3046) kW(CV)		2,1 (2,8)	2,4 (3,2)
A un régimen de rpm		4.200	4.200
Consumo de combustible l/h		1,2	1,2
Capacidad del tanque (combustible) l		3,0	3,0
Transmisión de fuerza		Del motor a través de embrague centrífugo, engranaje, mecanismo de manivela, biela, pistón guía, sistema de suspensión doble, cilindro elástico sobre pisón. El embragado se realiza al acelerar.	

SISTEMAS DE
APISONADO
PARA LA
COMPACTACIÓN
DEL SUELO



Página 6

MOTOR DE DOS TIEMPOS

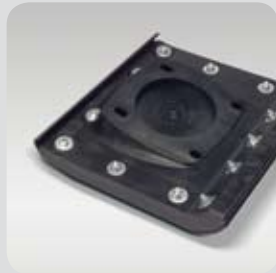
- WM 80



Página 10

APISONADORES

- BS 30
- BS 50-2
- BS 60-2
- BS 50-2i
- BS 60-2i
- BS 50-4s
- BS 60-4s
- BS 65-V
- BS 70-2
- BS 70-2i
- DS 70



Página 26

ACCESORIOS

- Pisones, dispositivo de desplazamiento



Página 30

SERVICIO AL CLIENTE

- Servicio especial de Wacker Neuson

Los vibroapisonadores de Wacker Neuson son los número 1.
En todo el mundo.

- Sistema de apisonado sofisticado.
- Extremadamente potente.
- Concepto de equipo muy robusto y durable.
- 11 diferentes variantes del modelo.
- Bajas vibraciones de mano-brazo gracias al dimensionamiento perfeccionado de la empuñadura de mando.
- Único en el mundo: el motor del apisonador WM 80, de bajas emisiones – el motor del futuro para duras aplicaciones continuas.
- Aprobado en la aplicación práctica: más del 50 % de todos los apisonadores vendidos en el mundo son de Wacker Neuson.



Sólo de
Wacker Neuson:
**EL APISONADOR
DE DOS TIEMPOS**



Apisonadores

Múltiples posibilidades de motorización:

- Motor de dos tiempos con inyección de aceite patentada.
- Motor de dos tiempos para repostado de mezcla.
- Motor de cuatro tiempos.
- Motor diesel.

El nuevo WM 80: El motor de dos tiempos perfeccionado para apisonadores de Wacker Neuson.



Bajas emisiones de gases de escape.
¡El motor de vibroapisonador a gasolina más limpio del mundo!
Consumo mínimo.
Alto rendimiento.

Todo lo que se requiere para la operación eficiente, económica y respetuosa del medio ambiente de un apisonador: WM 80 – el motor del futuro.

- Desarrollo y fabricación propios.
- El nuevo estrangulador automático simplifica el procedimiento de arranque y permite arrancar en marcha en vacío. De este modo se evita que el apisonador inmediatamente se ponga en movimiento incontroladamente.
- Se puede emplear en cualquier inclinación. En comparación: con un motor de cuatro tiempos sólo es admisible una inclinación máxima de 20°.
- Sumamente robusto, también para las aplicaciones más duras.
- El diseño más estrecho protege los componentes de daños al compactar dentro de zanjas.
- Pocos componentes y de altísima calidad que también funcionarán sin problema alguno y seguramente durante largo tiempo bajo cargas permanentemente altas.
- Sistema de filtración de aire que limpia eficientemente el aire de admisión, y de tal manera garantiza la disponibilidad operacional del apisonador durante largo tiempo.
- Recubrimiento de níquel-silicio de las bandas de rodadura del cilindro para mínimos coeficientes de fricción de la combinación pistón-cilindro y con ello para la mayor durabilidad del motor.

Una pequeña bomba de trasiego en el carburador Walbro garantiza que el WM 80 arranque particularmente rápidamente y desarrolle plena potencia inmediatamente.



El diseño estrecho ofrece mayor confort al compactar dentro de zanjas.

Un accionamiento todo incluido:

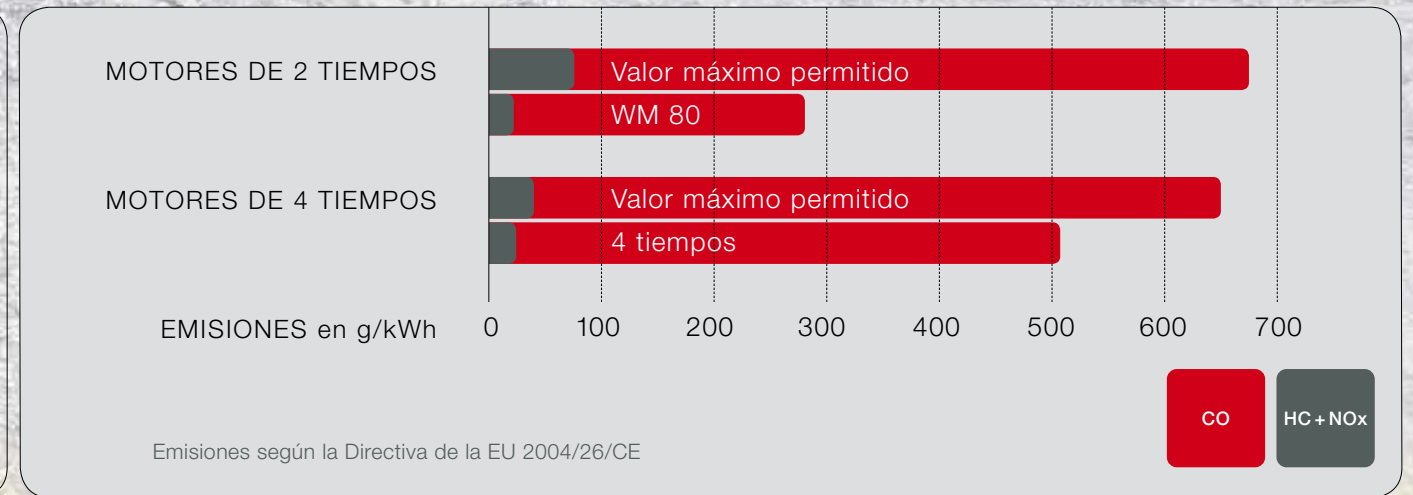
- Fuerza.
- Emisiones bajísimas.
- Perfecta relación potencia/peso.
- Durabilidad.
- Adaptación óptima del motor al sistema de apisonado.

WM 80: Potencia limpia.



- 1 El escape con catalizador tiene una forma redondeada que rechaza golpes.
- 2 El cilindro tiene canales de admisión y de salida, optimizados para las emisiones más bajas, y una modernísima tecnología de acabados.

Tecnología totalmente revisada.
LOS VALORES DE EMISIÓN MÁS BAJOS.



La estructura y la construcción del motor de dos tiempos WM 80 convencen ... y proporcionan emisiones particularmente bajas.

- Debido a la baja temperatura de combustión, el WM 80 sólo produce cantidades mínimas de óxidos de nitrógeno (NOx).
- Los valores de hidrocarburos y óxidos de nitrógeno (HC + NOx) del nuevo WM 80 son considerablemente más bajos.
- Densidad de potencia (kW/kg) sin rival.
- Insensible a la falta de aceite.
- El WM 80 dispone de un catalizador de gases de escape acreditado en millones de ocasiones, como es conocido en la industria automovilística.
- El motor de dos tiempos WM 80 queda claramente por debajo de todas las especificaciones de la norma de gases de escape, y además es el motor de vibroapisonador a gasolina más respetuoso del medio ambiente y potente del mundo.



El catalizador:
Acreditado millones de veces en la industria automovilística.

Wacker Neuson BS 30: El más grande en lo pequeño.



Sea debajo de tuberías, en las zonas de los bordes de aceras o de pistas para ciclistas, drenajes tendidos, pozos de drenaje o banquetes: **el BS 30 demuestra su eficacia en cualquier lugar.**



El apisonador de dos tiempos BS 30 se perfila y muestra ventajas considerables frente a los apisonadores de cuatro tiempos que sólo pueden inclinarse máximamente 20° (ángulo de inclinación):

- Apisonador especial acreditado para la compactación alrededor de tubos en las zonas de los bordes y en el área de bifurcaciones.
- Aplicación independiente del ángulo de inclinación debido al práctico motor de dos tiempos – se puede utilizar también en los espacios más estrechos p. ej. en el área crítica de bifurcación de la tubería.
- Motor de dos tiempos WM 80 de Wacker Neuson, potente y abridado ocupando poco espacio.
- Peso mínimo: fácil de manejar debido a ello.
- Un sistema de apisonado robusto y acreditado.
- Robusto pisón con suela de acero resistente al desgaste.

El clásico
entre los apisonadores:

BS 50-2

BS 60-2



La serie de dos tiempos.

- Esta serie de apisonadores combina todas las ventajas del fiable motor de dos tiempos WM 80 con el sistema de apisonado acreditado de Wacker Neuson.
- Con carrera larga para suelos pesados, cohesivos.
- Un arranque fácil y más sencillo en la marcha en vacío debido al nuevo estrangulador automático.
- El diseño más estrecho ofrece máximo confort en la aplicación, como por ejemplo al compactar dentro de zanjas.
- El sistema de filtración de aire de tres etapas, sin igual, proporciona aire de admisión muy limpio.
- Las mínimas emisiones del WM 80 que se encuentran muy por debajo de todas las especificaciones de la norma de gases de escape, protegen al operario de cargas de contaminantes demasiado altas.
- Gran confort de manejo y empleo productivo, también durante largos períodos, debido a las reducidas vibraciones de mano-brazo.



El dos tiempos con
lubricación de aceite separada:

BS 50-2i

BS 60-2i



La serie i con el sistema de lubricación de aceite patentado.

Los vibroapisonadores de dos tiempos de la serie i tienen una lubricación de aceite separada: ¡Simplemente rellenar los dos tanques separados con gasolina o bien aceite de dos tiempos – y **olvidarse del premezclado!**

El patentado sistema de lubricación de aceite proporciona la proporción de mezcla óptima. Además, reduce las incrustaciones de residuos de combustión en la cámara de combustión.

Un relleno del tanque de aceite alcanza para hasta 65 horas de servicio. Con una falta de aceite, el apisonador será desconectado automáticamente de la misma manera que después de 20 minutos de marcha en vacío.

Naturalmente, todos los apisonadores de la serie i adicionalmente presentan las ventajas acreditadas de la serie clásica de la página 12/13.

Dos tanques separados garantizan un repostaje sencillo. El patentado sistema de lubricación de aceite proporciona la mezcla perfecta.

El cuatro tiempos:

BS 50-4s

BS 60-4s



Sin igual:
CONTROLA EL NIVEL DE ACEITE
después del arranque estando el motor en marcha – y, con una falta de aceite, vuelve a apagar.



- 1 El LED rojo integrado indica si existe una falta de aceite. El sensor instalado para ello en el lado inferior del cárter es libre de desgaste y por lo tanto fiable y durable.
- 2 El motor de cuatro tiempos WM 100 de Wacker Neuson.

La serie 4s con detención automática por falta de aceite integrada.

- El nuevo motor a gasolina de cuatro tiempos WM 100 (BS 60-4s) dispone de un 10 % más de potencia frente al WM 90 (BS 50-4s). Ambos motores disponen de grandes reservas de potencia para la aplicación dura en la obra.
- La relación de transmisión mejorada del BS 60-4s genera una frecuencia de apisonado más alta y una carrera más potente, proporcionando así mayor productividad.
- La detención automática por falta de aceite integrada LOSO (Low Oil Shut Off) protege al motor con un técnica única en el mundo: después de arrancar, un sensor de volumen capacitivo indica el nivel de aceite por medio de un LED estando el motor en marcha. En caso de existir demasiado poco aceite, el LED parpadeará y el motor se apagará dentro de un lapso de 10 segundos. Debido al motor que sólo marcha brevemente, el operario inmediatamente sabrá que el apisonador no está roto sino que le falta aceite.
- La purga de aire sin igual del cárter y el anillo rascador de aceite de tres partes en el pistón garantizan un bajo consumo de aceite.
- El sistema de filtración de aire de tres etapas proporciona aire de admisión muy limpio.
- Nuevo confort de manejo: al igual que el apisonador de 2 tiempos, ahora con función de arranque y paro, y llave de combustible integrada (véase pág. 18).

Detalles de los apisonadores que convencen.



Palanca del acelerador

La palanca del acelerador:
Todo en uno. Todo a la mano.

- ARRANQUE Y PARO del motor: en la posición de paro se desconectará el encendido y el suministro de combustible.
- Llave de combustible integrada que se abrirá automáticamente en el momento de activar la palanca del acelerador.
- Ajuste del acelerador para un número de percusiones de elección libre.



Sistema de apisonado con control del nivel de aceite

Robusto sistema de apisonado para una percusión particularmente eficiente:

- Encapsulamiento total.
- Control visual del nivel de aceite a través de una mirilla.
- Fuelle especial, resistente al desgaste y flexible.



Filtro de aire

Aire de admisión siempre limpio ... el mejor garante de potencia y conservación del valor:

- Indicación del grado de suciedad fácil de controlar.
- Antefiltro ciclónico junto con filtros de plástico celular y de papel de gran superficie de filtración.
- Mínimos costes de limpieza y de mantenimiento.
- Protección de daños.
- Al cambiar el filtro de aire, la suciedad que se desprende caerá automáticamente del lado "sucio" del filtro.



Empuñadura de mando

Empuñadura de mando especialmente amortiguada:

- Un nuevo desarrollo de la amortiguación de vibraciones para menos vibraciones mano-brazo.
- Manejo bueno, seguro y preciso del apisonador.
- Trabajar sin fatigarse.

Prolongación de la pata del apisonador



Pisón

Extremadamente resistente debido al plástico de alta resistencia:

- Mínima emisión de sonido.
- Asa para el transporte sencillo como característica estándar.



Carburador Walbro con dispositivo de purga de aire

Comportamiento de arranque óptimo para el empleo rápido:

- El dispositivo de purga de aire del carburador evacúa el aire de la tubería del carburador hasta que el combustible llegue al carburador.
- Una inundación del carburador es imposible.

El apisonador con altura de elevación ajustable: BS 65-V



¡AJUSTE DE LA ALTURA DE SALTO PATENTADA!

Velocidad variable y cuatro niveles de compactación.

EL BS 65-V combina las ventajas del clásico dos tiempos de Wacker Neuson con la posibilidad de seleccionar cuatro diferentes niveles de compactación. De tal manera, podrá compactarse todo tipo de suelos con un sólo equipo, sin tener que emplear ningún equipo adicional.

De la teoría a la práctica: Antes del empleo del apisonador se hace el análisis.

El mejor resultado de compactación posible depende del material que habrá de compactarse, de la disposición de éste para la compactación y del equipo de compactación.



Se pueden ajustar cuatro alturas de elevación.

Posición 1

Para bordes lisos en trabajos de reparación sobre asfalto o para la colocación de adoquinado.

Posición 2

Para la compactación de dimensiones precisas y trabajos de alisado en compactaciones de bordes. Muy apropiado también para suelos arenosos.

Posición 3

Para rendimiento de compactación óptimo en suelos granulares a cohesivos. También para grava, gravilla, escoria, hormigón pobre y balasto.

Posición 4

Para la compactación particularmente buena de suelos cohesivos y también mojados.

El empleo con carrera baja es ventajoso en los trabajos en firmes de asfalto.



Apisonadores para cualquier tipo de suelo.

Los suelos no cohesivos están compuestos de granos gruesos (partes de rocas, piedras, gravas y arenas). Un campo de actividades ideal para los apisonadores de Wacker Neuson de cualquier peso de servicio.

Los suelos cohesivos se componen de "granos finos" y no dejan compactarse tan fácilmente a través del efecto vibratorio. Aquí, deberían emplearse apisonadores de peso ligero a mediano.

Los suelos de mezcla de granos se componen de una mezcla de material de grano fino, cohesivo y de material de granos gruesos o bien medianos. Campos de trabajo para apisonadores de peso mediano a grande.

Enorme relación potencia/peso:

BS 70-2

BS 70-2i



Potentes en la aplicación: BS 70-2 y BS 70-2i.

- Categoría de peso de alrededor de 70 kg: el apisonador más pesado de la gama de Wacker Neuson, de carrera larga para suelos pesados, cohesivos.
- Se entrega con motor de dos tiempos de mezcla o de la serie i con lubricación de aceite separada. Obtendrá información más detallada acerca de la serie clásica e i en las páginas 12 a 15.
- Apropiado idealmente si se requiere gran rendimiento de compactación.
- El dispositivo de purga de aire del carburador especialmente desarrollado elimina el aire de la tubería de combustible y facilita el arranque del motor.
- Aire de admisión muy limpio debido al sistema de filtración de aire de tres etapas integrado.
- Gran confort de manejo debido a las vibraciones reducidas de mano-brazo.

El vibroapisonador diesel: DS 70



El DS 70 es una máquina bien equilibrada con el accionamiento de apisonador más respetuoso del medio ambiente por haber.

Debido a la mínima emisión de CO se le emplea sobre todo en zanjas estrechas mal ventiladas. El DS 70 redondea excelentemente la gama de apisonadores de Wacker Neuson.

El vibroapisonador diesel para trabajos de compactación extremos.

- Ideal para compactaciones sofisticadas requeridas en suelos cohesivos, mezclados y de grano grueso, y en lugares estrechos.
- Tanque de combustible resistente a la corrosión con filtro purificador integrado.
- Cubierta reductora de ruidos para la amortiguación de emisiones de ruidos del motor y del pisón.
- Sistema de filtración de aire de tres etapas para aire de admisión muy limpio.
- Manejo extremadamente cómodo: a través de una sola palanca se puede regular el arranque, el régimen y el apagado del motor.
- Queda por debajo de todas las normas de gases de escape actuales en el mundo.
- Gran confort de manejo debido a las vibraciones reducidas de mano-brazo.
- Motor diesel de primera categoría de larga durabilidad, consumo mínimo y mínima emisión de CO.



Acelerador de mano:
Operable con una sola mano.



Accesorios de primera.

Calidad original de Wacker Neuson en la que puede confiar sin escrúpulos: acreditados, prácticos y robustos. Un verdadero aumento del valor de cualquier apisonador.

Aprovechar máximamente la universalidad de los apisonadores. Aumentar su eficiencia: Ampliar la funcionalidad y la movilidad. Garantizar la calidad. Una buena decisión en cualquier momento.

- Con piones y prolongaciones para aplicaciones especiales.
- Con juego de ruedas para el transporte fácil de un lugar al otro.
- Con un dispositivo de desplazamiento.
- Con un parachispas aprobado por USDA para el empleo del apisonador en zonas sensibles.



Accesorios

Accesorios universales para la aplicación perfecta.



Accesorios originales. La calidad de Wacker Neuson queda garantizada en todo momento. En cada detalle.

Los accesorios deberán hacer más fácil el empleo, más encauzada la aplicación y mejores los resultados. Por ello, el tema de los accesorios no es bagatela para Wacker Neuson, sino una parte esencial de la calidad general de productos y sistemas.

ACCESORIOS	BS 30	BS 50-2 BS 50-2i BS 50-4	BS 60-2 BS 60-2i BS 60-4	BS 65-V	BS 70-2 BS 70-2i	DS 70
PISONES Y PROLONGACIONES						
150 mm de ancho Suela de acero con inserto de madera	●	○	○	○	○	○
150 mm de ancho Suela de acero con inserto de plástico	○	○	○	○	○	○
150 mm de ancho Fundición nodular espumada	○	●	○	○	○	○
150 mm de ancho Con prolongación de 300 mm**	○	○	●	●	●	○
200 mm de ancho Suela de acero con inserto de plástico	○	○	●	●	●	●
250 mm de ancho Fundición nodular espumada	○	●*	○	○	○	○
250 mm de ancho Suela de acero con inserto de plástico	○	○	○	○	○	○
280 mm de ancho Suela de acero con inserto de madera	○	○	○	●	○	●
280 mm de ancho Fundición nodular espumada	○	●*	●*	●*	●*	●*
280 mm de ancho Suela de acero con inserto de plástico	○	●	●	●	●	●
330 mm de ancho Suela de acero con inserto de plástico	○	○	○	●	●	●
330 mm de ancho Fundición nodular espumada	○	○	○	○	●*	●*
Juego de ruedas	○	●	●	●	●	●
Dispositivo de desplazamiento	○	●	●	●	●	●
Parachispas (autorizado por USDA)	○	●	●	●	●	○

* Se entrega de manera estándar.

** Suela de acero con inserto de madera.

● Accesorio posible. ○ Accesorio imposible.

El servicio al cliente es parte esencial de la tecnología superior. La hace segura, disponible en todo momento y estable de valor por muchos años. **Sostenibilidad como fundamento del éxito.**

- Con personal con formación profesional y experto.
- Con paquetes de mantenimiento de buen precio.
- Con juegos de reparación para hacerlo usted mismo.
- Con servicio al cliente desde el asesoramiento con respecto al empleo, la financiación y hasta la renta.
- Con la competencia universal de una gran marca internacional.



Servicio al cliente



Máxima durabilidad,
mínimos tiempos de parada –
servicio al cliente que aumenta el valor.



¡ESTAMOS
PARA SERVIRLE!

La red de servicio al cliente es de mallas tan estrechas que los clientes encuentran ayuda rápida y competente en todo momento y en casi cualquier lugar. Usted recibirá nuestro servicio al cliente Premium automáticamente al comprar un apisonador de Wacker Neuson – sin importar el modelo que haya elegido. Comprende un gran número de prestaciones de servicio que mantendrán sus equipos siempre listos para el funcionamiento.

- Agencias en todo el país con talleres especializados completamente equipados.
- Empleados de servicio al cliente competentes y complacientes in situ.
- Reparaciones también in situ.
- Paquetes de servicio al cliente a la medida.
- Soporte desde el asesoramiento con respecto al empleo hasta la financiación.



- 1 Los paquetes de mantenimiento de Wacker Neuson:**
Todo lo que realmente se necesita especialmente para el tipo de apisonador.
- 2 Los juegos de reparación de Wacker Neuson:**
Reparación fácil por sí mismo. Los profesionales técnicos de Wacker Neuson han reunido todo lo que es importante.



Datos técnicos.

