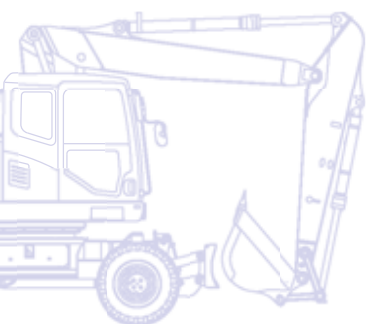


# KOMATSU



Hydraulisk hjulgående grävmaskin

## PW148-8



**MOTORSTYRKA**  
90 kW / 122 Hk @ 2.200 v/minut

**TJÄNSTEVIKT**  
13.220 - 15.750 kg

**SKOPVOLYM**  
max. 0,86 m<sup>3</sup>

# En översikt

Experterna hos Komatsu har begåvat PW148-8 med en kraftigt minskad svängprofil för att uppfylla kraven på säkert och produktivt arbete på alla arbetsplatser där utrymmet är begränsat. Den här hydrauliska hjulgående grävmaskinen är kompakt, kraftfull och mångsidig – den perfekta maskinen i stadsområden och vid vägbyggen. Prestanda och kvalitet. Det är precis vad du kan förvänta dig av all Komatsu-utrustning, och PW148-8 är inget undantag.

## Överlägsen flexibilitet

- Kompakt design
- Extra hydraulikrets
- Brett sortiment av tillval



## Kraftfull och miljövänlig

- Utmärkta köregenskaper
- Lågförbrukande ecot3-motor
- Uppfyller EU stadie IIIA
- Komatsus integrerade hydraulsystem
- Hög lyftkapacitet



# PW148-8

**MOTORSTYRKA**  
90 kW / 122 Hk @ 2.200 v/minut

**TJÄNSTEVIKT**  
13.220 - 15.750 kg

**SKOPVOLYM**  
max. 0,86 m<sup>3</sup>

## Komfort i toppklass

- Bred, rymlig hytt
- Luftfjädrad och uppvärmd stol
- Automatisk klimatanläggning
- Bekvämt förvaringsutrymme
- Övervakningspanel med stor TFT-skärm



## Avancerade kontroller

- Proportionerliga kontroller och reglage
- Enkel drift
- Valbara arbetslägen
- Flexibel och mångsidig

## Enkelt underhåll

- Enkel och smidig service
- Enkel radiatoråtkomst
- Centralsmörjning
- Stor TFT-skärm
- Elektrisk tankpump



**KOMTRAX**

Komatsu satellit  
övervakningssystem



# Överlägsen flexibilitet

## Kompakt design

PW148-8 är perfekt för arbetsplatser med begränsat utrymme tack vare sin kompakta design och en svängradie för bakdelen på endast 1.850 mm. I stadsområden, men även vid väg- eller avloppsbyggen där utrymmet är begränsat, är PW148-8 en mycket effektiv maskin som användaren kan känna sig säker och trygg med.

## Extra hydraulkrets

För att man ska kunna använda många redskap, t.ex. skopor, hammare och gripskopor, är en extra hydraulkrets som styrs av en glidande joystickknapp standard på PW148-8. För att öka mångsidigheten och flexibiliteten ytterligare finns också en andra hjälplina och ett tillval med hydraulisk snabbkopplingsutlösning.

## Brett sortiment av tillval

Med många olika typer av bom-, arm- och undervagnstillbehör kan du konfigurera PW148-8 så att den överensstämmer med dina specifika krav på transport, arbetsyta eller drift. Grävmaskinen kan t.ex. förses med ett parallellgående schaktblad som stabiliserar maskinen utan att skada gatubeläggningen.









# Komfort i toppklass

## Bred, rymlig hytt

Tack vare att hyttens dörr kan öppnas så stort och den lutande vänstra konsolen är det enkelt och säkert att ta sig in i och ut ur SpaceCab™. Den välplanerade layouten gör det lätt för operatören att snabbt bli bekant med de användarvänliga reglagen och knapparna.

## Automatisk klimatanläggning

Klimatanläggningen är inbyggd i EMMS-systemet (Equipment Management and Monitoring System) och finns i alla grävmaskiner av typen PW148-8. I automatläget kan operatören ställa in luftkonditioneringen på önskad hytttemperatur och åtnjuta jämn temperatur under hela skiftet. Man kan också välja ventilationstyp – antingen luft utifrån eller enbart återcirkulerad.

## Luftfjädrad och uppvärmd stol

Tack vare den mycket bekväma luftfjädrade stolen, med inbyggd uppvärmning, svankstöd och många inställningsmöjligheter, sitter operatören bekvämt hela arbetsdagen. Sätet och sidokonsolerna kan ställas in oberoende av varandra för att passa den individuella operatörens önskemål.

## Bekvämt förvaringsutrymme

I den stora hytten finns gott om förvaringsutrymme för personliga tillhörigheter. Användarhandboken och andra dokument kan förvaras säkert på en speciell dokumenthylla. Alla typer av verktyg kan placeras i den stora verktyglådan (250 liter) som sitter under underredet. Om det behövs mer förvaringsutrymme kan man montera en andra verktyglåda som tillval.



Automatisk klimatanläggning



Värme- och kylbox



Stor verktyglåda





## Övervakningspanel med stor TFT-skärm

För att möjliggöra tryggt, noggrant och smidigt arbete är maskinen utrustad med en användarvänlig bildskärm, som utgör det intuitiva användargränssnittet till maskinens driftövervakningssystem (Equipment Management and Monitoring System, EMMS). Systemet är flerspråkigt och ger all viktig information i ett enda ögonkast, innehåller enkla och lättanvända omkopplare och multifunktionsknappar, som ger operatören tillgång till en rad funktioner och driftsinformation med en fingertryckning.



# Avancerade kontroller

## Proportionerliga kontroller och reglage

De ergonomiska joystickarna med sina proportionerliga reglage har fått en ny ändamålsenlig design och har utvecklats särskilt för arbete med en grävmaskin på hjul. De har horisontella glidkontakter för den första redskapskretsen – och för den andra, valfria kretsen – och ger dig säker och exakt användning av redskap som dikesrengöringskoppor, sorteringsgripnar, gripskoppor, tiltrotatorer och många andra hydrauliska redskap som kräver exakt styrning.

## Enkel drift

Komatsu PW148-8 har ett nytt användarkoncept som ger operatören full kontroll över maskinen med enkla handgrepp. En backkamera, undervagnstillbehör och den manuella axelspärren kan alla aktiveras med hjälp av knappar på spakarna. Operatören kan, utan att ta bort handen från höger joystick, växla mellan bomstyrning och underredesstyrning – för fullständig och exakt kontroll över det parallella schaktbladet.

## Valbara arbetslägen

PW148-8 har flera valbara arbetslägen (Powerläge, ekonomiläge, lyftläge, brytläge etc.) som optimerar funktionen och bränsleförbrukningen. PW148-8 har flera valbara arbetslägen (Powerläge, ekonomiläge, lyftläge, brytläge etc.) som optimerar funktionen och bränsleförbrukningen.

## Flexibel och mångsidig

PW148-8 lämnar fabriken redo för alla tiltrotatorer av standardmodell. Tillsammans med tillvalet för hydraulisk snabbkopplingsutlösning ger detta maximal mångsidighet oavsett användning.









# Kraftfull och miljövänlig

## Utmärkta köregenskaper

Grävmaskiner på hjul behöver snabbt kunna ta sig fram på och mellan arbetsplatser. För att öka rörligheten har PW148-8 en helt omarbetad drivlina för snabbare förflyttning och högre hastigheter i uppførsbackar. För extra komfort ingår farthållare och en funktion för drivlinestart också i standardutrustningen.

## Lågförbrukande ecot3-motor

Komatsu SAA4D107E-1-motorn erbjuder stort vridmoment, bättre prestation vid låg hastighet och liten bränsleförbrukning. Denna ecot3-motor uppvisar en ny konstruktion av förbränningskammare, med optimerad tidsinställning för tändning och förbränning. Arbetstrycket hos det nya insprutningssystemet ökades för förbättrad insprutning och bränsleeffektivitet. Luft-till-luft-kylning sänker temperaturen hos den komprimerade luften som tillhandahålls av turbo-laddaren till cylindrarna, och förbättrar bränsleförbrukningen ytterligare.

## Uppfyller EU stadie IIIA

Den Komatsu ecot3-motorns teknologi minskar NOx och partikelutsläpp, bränsleförbrukning och bullernivå. Komatsu SAA4D107E-1 är certifierad för utsläppsbestämmelserna i EPA Tier III och EU stadie IIIA.

## Komatsus integrerade hydraulsystem

PW148-8 är en mycket lättstyrd och produktiv maskin, vars viktigaste hydrauliska delar är designade och tillverkade av Komatsu. Hydraulsystemet för elektronisk belastningsavkänning (CLSS) ger fullständig kontroll under individuella eller kombinerade rörelser - utan att ge avkall på prestanda eller produktivitet.



Komatsu SAA4D107E-1





## Hög lyftkapacitet

Tillsammans med klassens mest kompakta storlek har PW148-8 överträffad lyftprestation. Kombinationen av effekt, praktiska mått och fullständig kontroll gör PW148-8 till förstahandsvalet vid tyngre lyftarbeten eller enklare grävarbeten i smala gränder samt vid vägbyggen och avloppskonstruktion.





# Enkelt underhåll

## Enkel och smidig service

De stora dörrarna och den väl tilltagna motorhuven gör det enkelt att komma åt alla serviceställen som kräver daglig tillsyn. Filtren sitter centralt och serviceinterval- len är längre för att hålla maskinens ställtid så kort som möjligt.

## Enkel radiatoråtkomst

Tack vare kylarens side-by-side- placering kan efterkylaren och hydrauloljekylaren enkelt rengöras och repareras var för sig vid eventuella skador.

## Centralsmörjning

PW148-8 har ett centraliserat system som underlättar regelbunden smörjning av hela den roterande ramen, bomsystemet och centrumfogen. Som tillval finns ett helautomatiskt smörjsystem som ombesörjer regelbunden och grundlig smörjning av hela maskinen – detta ökar både livslängden och grävmaskinens andrahandsvärde.

## Stor TFT-skärm

Den stora TFT-skärmen har intuitiv användarhjälp och är lätt använda. Den visar extra funktioner som Komatsus serviceteam kan använda för att utföra en komplett felsökning och analys av PW148-8 – utan att man behöver en bärbar dator eller sofistikerade elektroniska verktyg.

## Elektrisk tankpump

I standardutrustningen på alla PW148-8 ingår en tankpump med automatisk avstängning som möjliggör enkel tankning från en tunna.



Centralsmörjningssystemet (tillbehör)



Elektrisk tankpump



Central servicestation







# Komatsu satellit övervakningssystem

## KOMTRAX

KOMTRAX™ är ett revolutionerande maskinuppföljningssystem, byggt för att spara tid och pengar. Du kan nu följa din utrustning när som helst och var som helst. Använd den värdefulla data du får ut via KOMTRAX™ webbsida för att optimera planeringen av bemanning och maskinens beläggningsgrad.

KOMTRAX™ kan hjälpa dig med:

### Övervakning av hela maskinen

Få detaljerade driftdata för att veta när dina maskiner används och hur produktiva de är.

### Fullständig hantering av maskinparken

Håll reda på var dina maskiner är vid alla tidpunkter, och avskräck obehörig användning eller stöld.

### Fullständig maskinstatus

Få varningar, larm och försiktighetsmeddelanden, via en website eller email, för att hjälpa till med underhållsplanering och för längre maskinlivslängd.

För mer information om KOMTRAX™, var vänlig kontakta din Komatsu återförsäljare för senaste KOMTRAX™ broschyr.







Med hjälp av en daglig journal över maskinens drifttimmar, får man ut en exakt och överskådlig sammanställning över den dagliga driften; när maskinen startade, när den stängdes av etc.



Underhållsplanering – För att öka produktiviteten och förbättra underhållsplanering indikerar larm när saker såsom filter eller olja måste bytas ut.



Maskinposition – Maskinen listar omgående positionen för samtliga dina maskiner, även de som befinner sig utomlands.



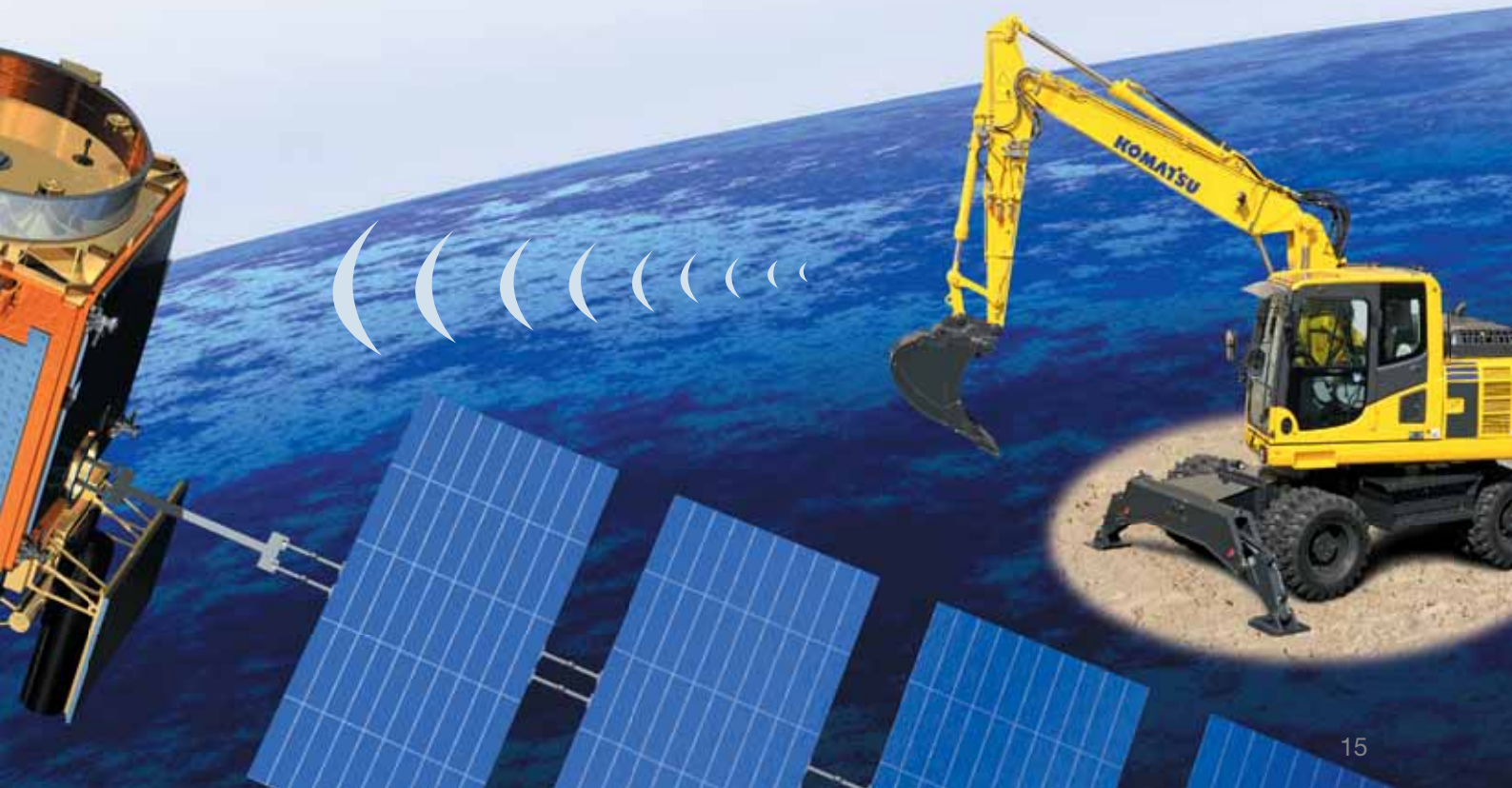
Maskinspårning under transport – När din maskin transporteras sänder KOMTRAX™ resemeddelanden till webbplatsen eller via email för att underrätta dig om dess fortskridande, och bekräftar när den når sin destination.



Larmmeddelanden – Du kan mottaga larmmeddelande både via KOMTRAX™ webbsida och via e-post.



Utökad säkerhet – Funktionen "engine lock" (motorlås) möjliggör att tidsstyra när en maskins motor kan startas eller ej. Med funktionen "geo-fence" (Geografiskt stängsel) sänder KOMTRAX™ meddelande varje gång din maskin förflyttar sig in eller ut ur ett fördefinierat arbetsområde.



# Högsta säkerhetsnivå

## Kort svängradie bak

1,85 m – eftersom bakkdelen på PW148-8 är kompaktare än den på vanliga modeller behöver inte operatören kontrollera rörelsen bakifrån lika mycket.

## Kamera för bakåtsikt

En kamera tillhör standardutrustningen och ger en exceptionellt tydlig överblick över det bakre arbetsområdet på den stora bildskärmen i kontrollpanelen. Stora speglar på båda sidor garanterar att maskinens sikt uppfyller kraven i senaste ISO-standard.

## Optimal arbetsplatssäkerhet

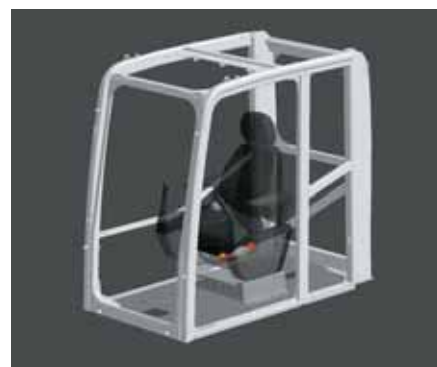
Säkerhetsfunktionerna på Komatsu PW148-8 följer senaste branschstandard och syftar till att minimera riskerna för personal i och omkring maskinen. Ett akustiskt körlarm ökar ytterligare säkerheten på arbetsplatsen. Mycket hållbara halkskyddsplåtar – med extra högfriktionsbeläggning – ger långsiktig greppprestanda.

## Säker användning i små utrymmen

Den kompakta bakkdelen minimerar riskerna för skador baktill och låter operatören koncentrera sig helt på arbetet. Maskinen är säker att använda i trånga utrymmen och på platser med många hinder.

## Säkra SpaceCab™

Streck 8 hyttan är konstruerad med en stålörnsram som har utvecklats särskilt för Komatus grävmaskiner. Konstruktionen ger hög tålighet och motståndskraft mot stötar, med mycket hög stötabsorberingsförmåga. Säkerhetsbältet håller föraren inom hyttens säkerhetszon vid eventuell vältning. På begäran kan Komatsu PW148-8 också utrustas med Falling Object Protective System (FOPS) enligt ISO 10262 nivå 2.







# Tekniska data

## MOTOR

Modell..... Komatsu SAA4D107E-1  
Typ..... Common rail direktinsprutad turbodiesel, vattenkyld,  
4-takt, turbomatad, med luftkyld intercooler

### Motorstyrka

Vid motorvarvtal..... 2.200 v/minut  
ISO 14396..... 90,0 kW/122 Hk  
ISO 9249 (nettoeffekt)..... 86,0 kW/117 Hk

Antal cylindrar..... 4

Borring x slag..... 107 x 124 mm

Slagvolym..... 4,5 l

Batterier..... 2 x 12 V/120 Ah

Generator..... 24 V/60 A

Startmotor..... 24 V/4,5 kW

Luftfiltertyp..... Dubbla element med dammindikator  
och automatisk reningsfunktion

Kylning..... Sugande kylfläkt

## HYDRAULSYSTEM

Typ..... HydraMind. Closed centre system med lastavkännande  
och tryckreglerande ventiler

Tilläggsretsar..... Beroende på specifikation kan man installera  
upp till 2 extra proppstyrningar  
och snabbfästes hydraulik

Huvudpump..... Kolvump med variabel volym för bom,  
sticka, skopa och svängning/körning

Max pumpflöde..... 252 l/min

Hydraulventilernas inställningar

Redskap..... 380 bar

Banddrivning..... 380 bar

Sväng..... 280 bar

Servo..... 37 bar

## BROMSSYSTEM

Typ..... Tvåkrets hydrauliskt bromssystem matat  
från en separat kugghjulspump.

Färdbromsar..... Pedalstyrda skivbromsar integrerade i axelnaven.

Parkeringsbroms..... Elektriskt styrd skivbroms.  
Fjädermanövrering hydraulisk frigörelse  
integrerad i transmissionen.

## MILJÖ

Motor..... Motorn uppfyller avgasreningskrav enligt  
föreslagen EC Steg IIIA / EPA Tier III

### Ljudnivåer

LwA Utvändigt..... 101 dB(A) (2000/14/EC Stage II)

LpA Förarens öra..... 70 dB(A) (ISO 6396 dynamisk test)

Vibrations nivå (EN 12096:1997)\*

Hand/arm.....  $\leq 2,5 \text{ m/s}^2$  (osäkerhetsfaktor  $K = 0,34 \text{ m/s}^2$ )

Kropp.....  $\leq 0,5 \text{ m/s}^2$  (osäkerhetsfaktor  $K = 0,16 \text{ m/s}^2$ )

\* för syftet med risk bedömning under direktiv 2002/44/EC, referens  
till ISO/TR 25398:2006.

## SVÄNG

Typ..... Axialkolvmotor och dubbla planetväxlar  
Svängbroms..... Elektriska flerskivbromsar i oljebad  
integrerat med svängmotorn.

Lås-pinne kan aktiveras från förarplatsen

Svånghastighet..... 0 - 11 v/minut

Svängmoment..... 31 kNm

## KRAFTÖVERFÖRING

Typ..... Helautomatisk transmission med  
permanent 4-hjulsdraft

Körmotorer..... En axiell kolvmotor med variabel volym

Max. tryck..... 380 bar

Körlägen..... Automatiskt + 3 körlägen

Hastigheter

Hi / Lo / Kryp..... 35,0 / 9,0 / 2,5 km/h

Hastighetsbegränsare för max 20 km/h finns som extra utrustning.

Max dragkraft..... 8.900 kg

Axelpendling..... 10° Låsbar i valfri position från förarhytten.

## STYRSYSTEM

Styrkontroll..... Hydrauliskt styrsystem matat från separat kugg-  
hjulspump, kontrollerat genom LS-ventiler

Minsta vändradie..... 6.450 mm (till centrum yttre hjul)

## PÅFYLLNINGSVOLYMER

Bränsletank..... 275 l

Kylare..... 16 l

Motorolja..... 17 l

Svängdrivning..... 2,5 l

Hydraultank..... 123 l

Transmission..... 4,85 l

Främre differential..... 10,5 l

Bakre differential..... 9,5 l

Nav framaxel..... 2,5 l

Nav bakaxel..... 2,0 l

Fettmängd svängpinjong..... 10,5 l



## ARBETSVIKT (CA)

Redskap på undervagn	Monobom	Tvådelad bom
Utan	13.220 kg	13.600 kg
Bakre blad	13.810 kg	14.190 kg
Bakre stödben	14.310 kg	14.660 kg
2 stödben + blad	14.895 kg	15.250 kg
4 stödben	15.400 kg	15.750 kg

Arbetsvikt inklusive specificerad arbetsutrustning, 2,5 m sticka, förare, smörjmedel, kylmedel och full bränsletank samt med standardutrustning, men utan skopa.

## MAX. SKOPKAPACITET OCH VIKT

Sticklängd	Monobom		
	2,1 m	2,5 m	3,0 m
Materialvikt upp till 1,2 t/m <sup>3</sup>	0,86 m <sup>3</sup> 600 kg	0,80 m <sup>3</sup> 550 kg	0,68 m <sup>3</sup> 500 kg
Materialvikt upp till 1,5 t/m <sup>3</sup>	0,73 m <sup>3</sup> 525 kg	0,68 m <sup>3</sup> 500 kg	0,58 m <sup>3</sup> 450 kg
Materialvikt upp till 1,8 t/m <sup>3</sup>	0,63 m <sup>3</sup> 475 kg	0,50 m <sup>3</sup> 450 kg	0,50 m <sup>3</sup> 425 kg
Sticklängd	Tvådelad bom		
	2,1 m	2,5 m	3,0 m
Materialvikt upp till 1,2 t/m <sup>3</sup>	0,77 m <sup>3</sup> 550 kg	0,71 m <sup>3</sup> 525 kg	0,62 m <sup>3</sup> 475 kg
Materialvikt upp till 1,5 t/m <sup>3</sup>	0,65 m <sup>3</sup> 500 kg	0,60 m <sup>3</sup> 475 kg	0,53 m <sup>3</sup> 425 kg
Materialvikt upp till 1,8 t/m <sup>3</sup>	0,57 m <sup>3</sup> 450 kg	0,52 m <sup>3</sup> 425 kg	0,45 m <sup>3</sup> 400 kg

Max. kapacitet och vikt har beräknats enligt ISO 10567:2007.

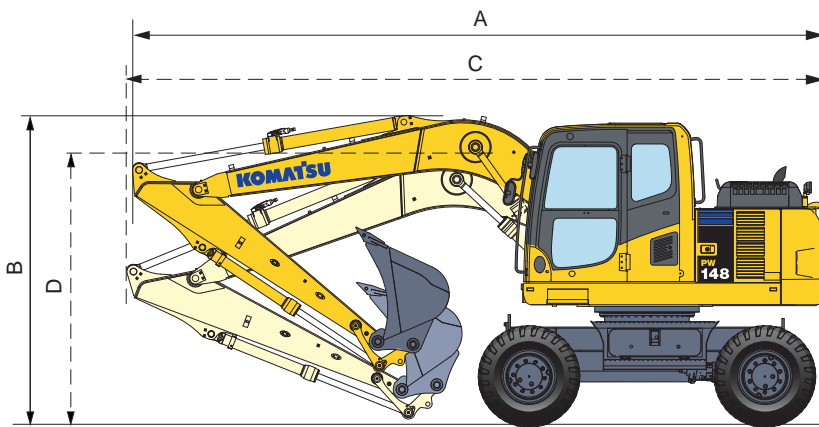
Tag kontakt med leverantören för val av skopa och tillbehör för det aktuella arbetet.

## SKOP- OCH STICKKRAFT

Sticklängd	2,1 m	2,5 m	3,0 m
Brytkraft	86 kN	86 kN	86 kN
Brytkraft vid max effekt	93 kN	93 kN	93 kN
Stickkraft	74 kN	62 kN	52 kN
Stickkraft vid max effekt	80 kN	67 kN	56 kN

# Dimensioner

## MONOBOM



### Körposition

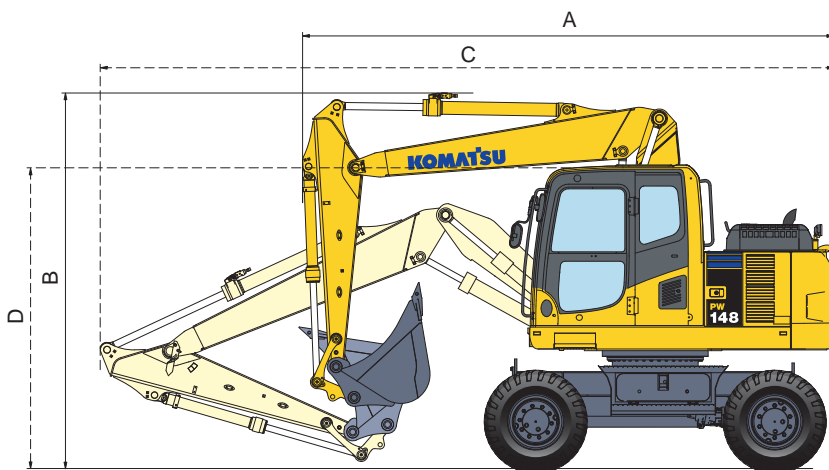
Sticklängd	A	B
2.100 mm	7.120 mm	3.680 mm
2.500 mm	7.120 mm	3.680 mm
3.000 mm *	7.160 mm	3.680 mm

### Transportposition

Sticklängd	C	D
2.100 mm	7.370 mm	2.850 mm
2.500 mm	7.375 mm	2.945 mm
3.000 mm	7.395 mm	3.225 mm

\* Körposition utan skopa

## TVÅDELAD BOM



### Körposition

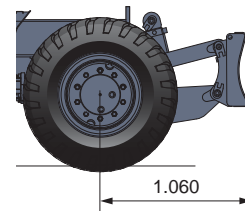
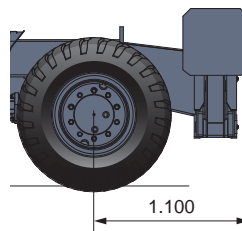
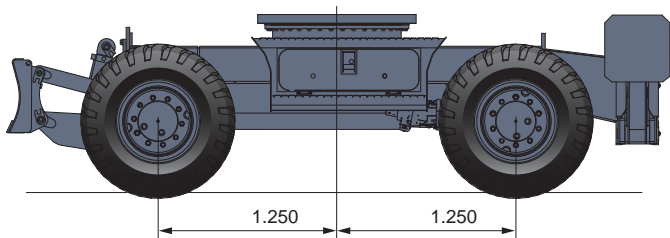
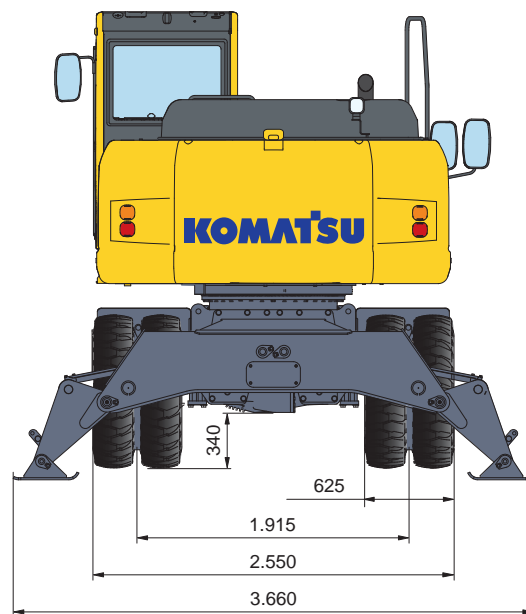
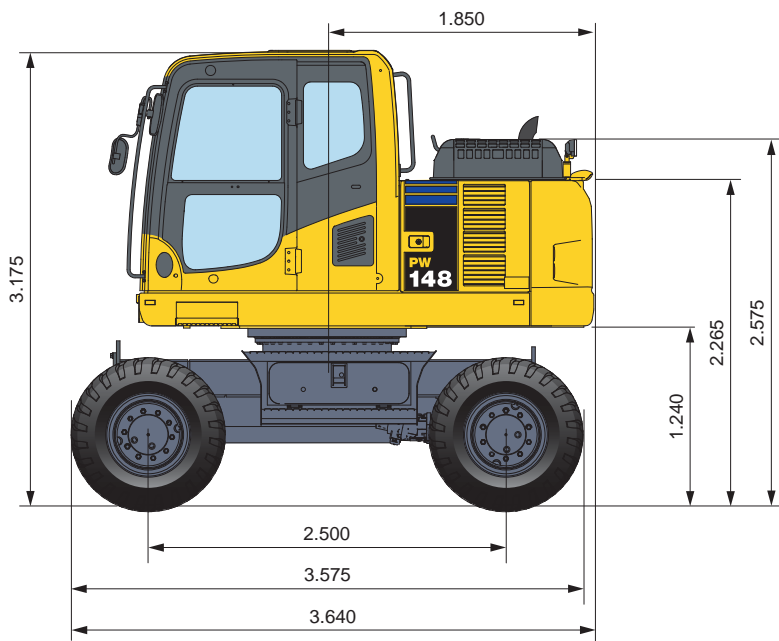
Sticklängd	A	B
2.100 mm	5.545 mm	3.910 mm
2.500 mm	5.545 mm	3.910 mm
3.000 mm *	5.545 mm	3.910 mm

### Transportposition

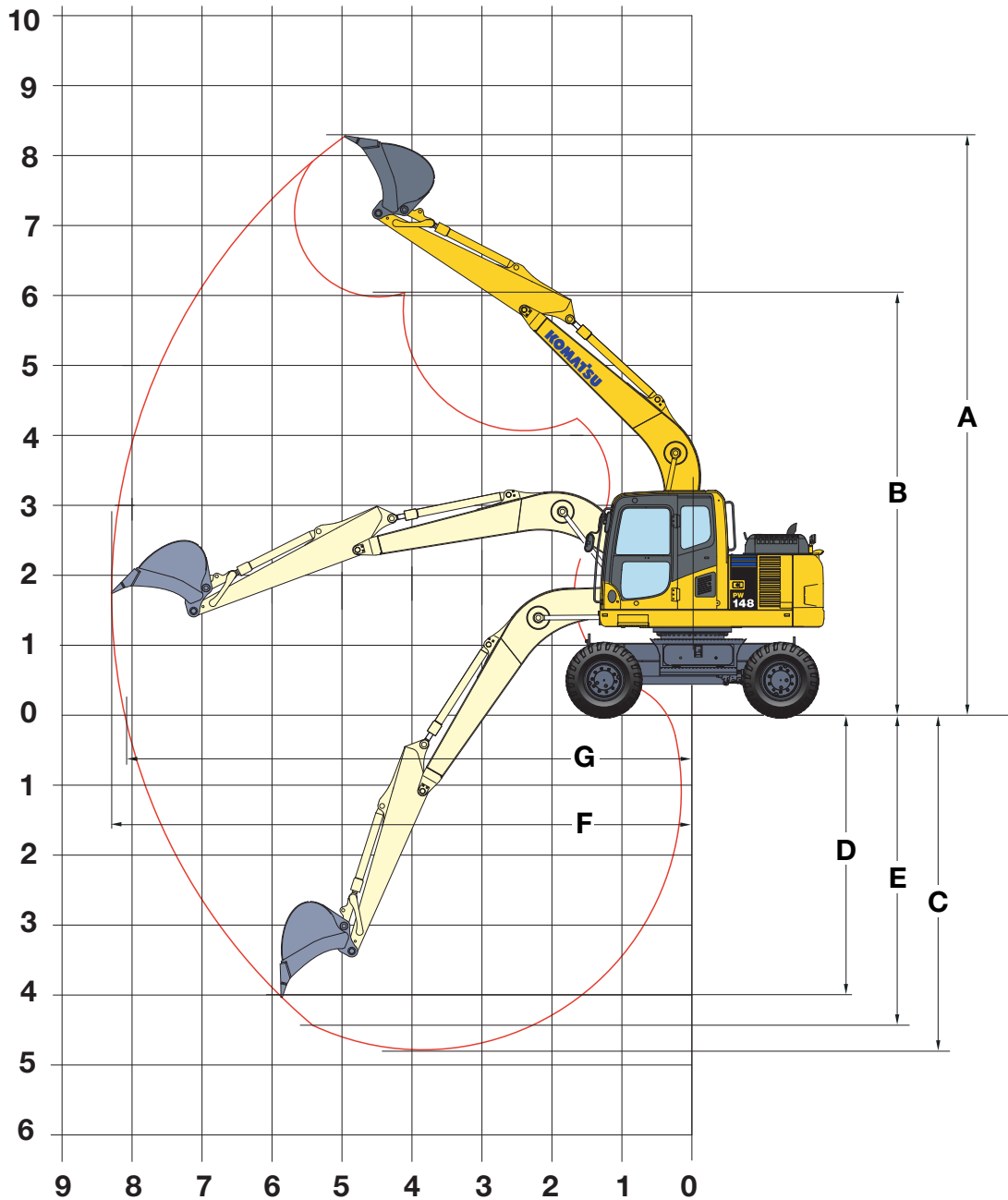
Sticklängd	C	D
2.100 mm	7.690 mm	3.155 mm
2.500 mm	7.690 mm	3.155 mm
3.000 mm	7.690 mm	3.155 mm

\* Körposition utan skopa





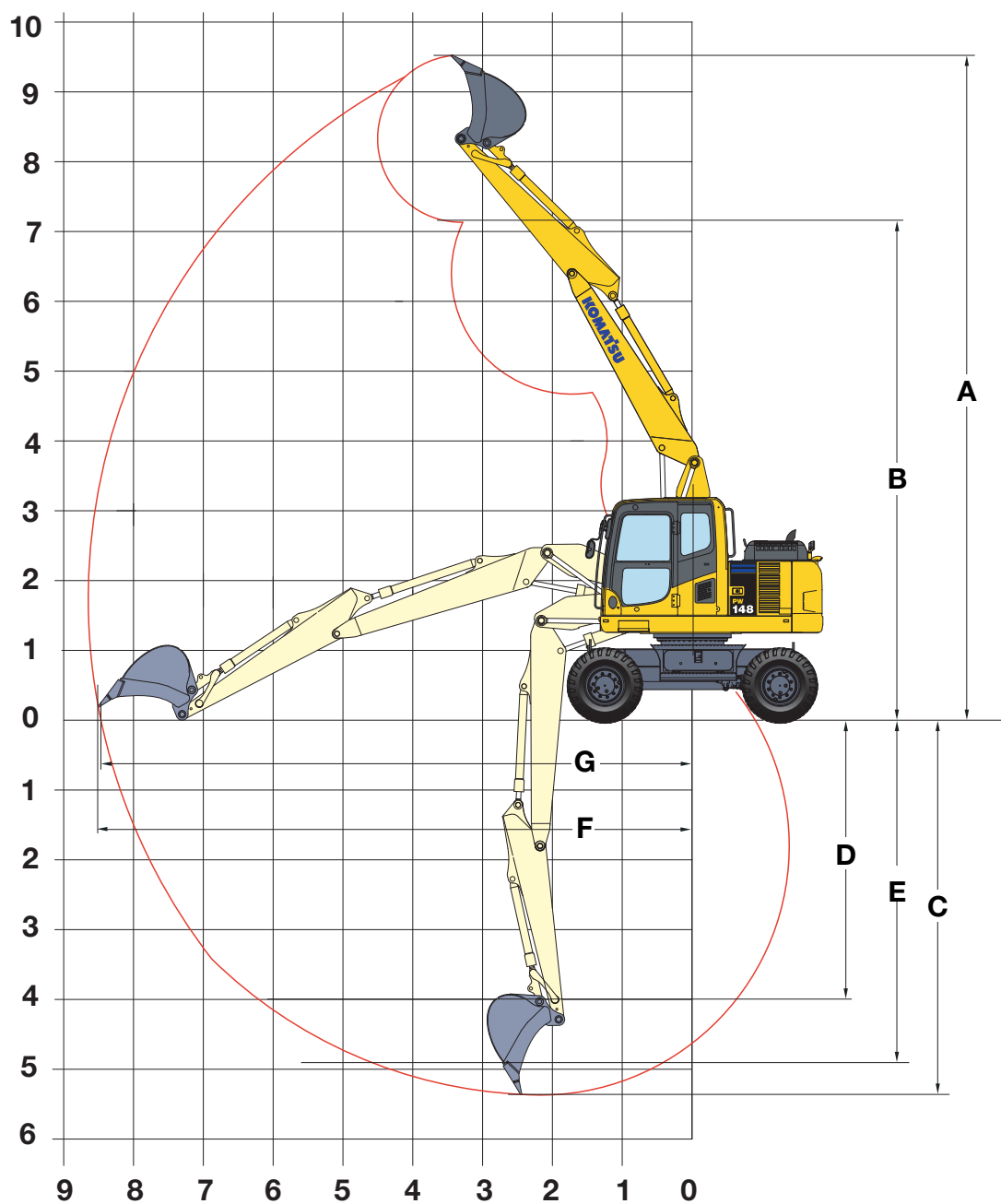
## MONOBOM



STICKLÄNGD	2.100 mm	2.500 mm	3.000 mm
A Max. grävhöjd	7.980 mm	8.270 mm	8.703 mm
B Max. lasthöjd	5.731 mm	6.020 mm	6.449 mm
C Max. grävdjup	4.462 mm	4.860 mm	5.362 mm
D Max. grävdjup, vertikal vägg	3.630 mm	4.005 mm	4.470 mm
E Max. grävdjup för 2.440 mm plan	4.025 mm	4.570 mm	4.955 mm
F Max. räckvidd	7.928 mm	8.290 mm	8.775 mm
G Max. räckvidd på marken	7.740 mm	8.140 mm	8.640 mm
Min. svängradie	2.965 mm	2.910 mm	2.925 mm






## TVÅDELAD BOM

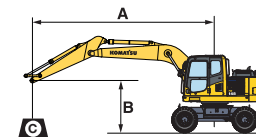


STICKLÄNGD	2.100 mm	2.500 mm	3.000 mm
A Max. grävhöjd	9.228 mm	9.518 mm	9.951 mm
B Max. lasthöjd	6.844 mm	7.133 mm	7.562 mm
C Max. grävdjup	4.845 mm	5.245 mm	5.745 mm
D Max. grävdjup, vertikal vägg	3.555 mm	4.000 mm	4.495 mm
E Max. grävdjup för 2.440 mm plan	4.515 mm	4.935 mm	5.460 mm
F Max. räckvidd	8.268 mm	8.681 mm	9.000 mm
G Max. räckvidd på marken	7.740 mm	8.140 mm	8.640 mm
Min. svängradie	2.590 mm	2.670 mm	2.864 mm

# Lyftkapacitet

## MONOBOM

Sticklängd	A	7,5 m		6,0 m		4,5 m		3,0 m			
		⊗	⊗	⊗	⊗	⊗	⊗	⊗	⊗		
 <p>Utan stabilisator</p>	2,1 m	7,5 m kg									
		6,0 m kg	*2.790	2.590							
		4,5 m kg	2.540	1.990	2.840	2.240	4.440	3.490			
		3,0 m kg	2.240	1.740	2.740	2.140	4.190	3.190	7.990	5.890	
		1,5 m kg	2.140	1.640	2.640	2.040	3.940	2.940	*8.190	4.740	
		0,0 m kg	2.190	1.690	2.540	1.940	3.740	2.590	*7.690	4.490	
		- 1,5 m kg	2.440	1.890	2.540	1.940	3.690	2.790	*6.690	4.390	
	- 3,0 m kg	3.240	2.490			3.790	2.840	*6.090	5.040		
	2,5 m	7,5 m kg									
		6,0 m kg	*2.340	2.290							
		4,5 m kg	*2.240	1.840	2.840	2.240					
		3,0 m kg	2.040	1.590	675	2.190	4.290	3.290	*7.690	6.140	
		1,5 m kg	1.990	1.540	2.640	2.040	3.990	2.990	*8.740	880	
		0,0 m kg	1.990	1.540	2.540	1.940	3.740	2.640	*7.690	4.490	
		- 1,5 m kg	2.240	1.690	2.490	1.890	3.690	670	*6.640	4.390	
	- 3,0 m kg	2.840	2.140			3.690	2.790	6.940	4.940		
	3,0 m	7,5 m kg									
		6,0 m kg	*2.040	1.940	2.890	2.290					
		4,5 m kg	*1.990	1.590	2.890	2.290					
		3,0 m kg	1.840	1.440	2.790	2.140	4.290	3.290			
		1,5 m kg	1.740	1.340	1.890	1.440	2.640	2.040	3.990	2.990	
		0,0 m kg	1.790	1.340	1.840	1.390	2.490	1.890	3.640	2.090	
		- 1,5 m kg	1.940	1.490	2.440	1.840	3.440	660	6.090	4.290	
	- 3,0 m kg	2.340	1.790	2.440	1.840	3.590	2.640	6.740	4.790		
	 <p>Blad fämre och bakre</p>	2,1 m	7,5 m kg								
			6,0 m kg	*2.790	*2.790						
			4,5 m kg	*2.640	2.190	*4.240	2.440	*4.990	3.840		
3,0 m kg			*2.690	1.940	*855	2.340	*5.590	3.590	*8.440	6.540	
1,5 m kg			*2.890	1.840	*4.890	2.240	*6.490	3.340	*8.190	5.690	
0,0 m kg			*3.340	1.890	*4.890	615	*6.590	3.140	*7.690	5.440	
- 1,5 m kg			*3.990	2.090	*4.240	2.140	*6.040	3.090	*6.690	5.440	
- 3,0 m kg		*3.540	2.740			*4.290	3.190	*6.090	5.690		
2,5 m		7,5 m kg									
		6,0 m kg	*2.340	*2.340							
		4,5 m kg	*2.240	1.990	*4.140	2.490					
		3,0 m kg	*2.290	1.790	*4.390	2.390	*5.290	3.640	*7.690	6.790	
		1,5 m kg	*2.440	1.690	*4.790	2.240	*6.290	3.340	*8.740	5.840	
		0,0 m kg	*2.740	1.740	*4.890	2.140	*6.540	3.140	*7.690	5.490	
		- 1,5 m kg	*3.390	1.890	*4.490	2.140	*6.290	3.090	*6.640	5.440	
- 3,0 m kg		*3.540	2.390			*4.940	3.090	*6.940	5.590		
3,0 m		7,5 m kg									
		6,0 m kg	*2.040	*2.040	*3.140	2.490					
		4,5 m kg	*1.990	1.740	*3.790	2.490					
		3,0 m kg	*1.990	1.590	*2.840	1.640	*4.090	2.390	*4.840	3.690	
		1,5 m kg	*2.090	1.490	*3.390	1.590	*4.590	2.240	*5.940	3.390	
		0,0 m kg	*2.340	1.540	*3.090	1.540	*4.790	2.090	*6.390	3.090	
		- 1,5 m kg	*2.790	1.640	*4.640	2.040	*6.240	2.990	*6.290	4.840	
- 3,0 m kg		*3.340	1.990	*3.640	2.040	*5.390	2.990	*7.040	5.390		
 <p>Bakre stödben</p>		2,1 m	7,5 m kg								
			6,0 m kg	*2.790	*2.790						
			4,5 m kg	*2.640	*2.640	*4.240	2.990	*4.990	4.690		
	3,0 m kg		*2.690	2.340	*4.590	2.890	*5.590	4.440	*8.440	*8.440	
	1,5 m kg		*2.890	2.240	*4.890	2.790	*6.490	4.190	*8.190	*8.190	
	0,0 m kg		*3.340	2.340	*4.890	2.690	*6.590	3.990	*7.690	*7.690	
	- 1,5 m kg		*3.990	2.590	*4.240	2.690	*6.040	3.940	*6.690	*6.690	
	- 3,0 m kg	*3.540	3.440			*4.290	3.990	*6.090	*6.090		
	2,5 m	7,5 m kg									
		6,0 m kg	*2.340	*2.340							
		4,5 m kg	*2.240	*2.240	*4.140	3.040					
		3,0 m kg	*2.290	2.190	*4.390	2.940	*5.290	4.490	*7.690	*7.690	
		1,5 m kg	*2.440	2.090	*4.790	2.790	*6.290	4.190	*8.740	*8.740	
		0,0 m kg	*2.740	2.140	*4.890	2.690	*6.540	3.990	*7.690	*7.690	
		- 1,5 m kg	*3.390	2.340	*4.490	2.640	*6.290	3.890	*6.640	*6.640	
	- 3,0 m kg	*3.540	2.990			*4.940	3.940	*6.940	*6.940		
	3,0 m	7,5 m kg									
		6,0 m kg	*2.040	*2.040	*3.140	3.040					
		4,5 m kg	*1.990	*1.990	*3.790	3.090					
		3,0 m kg	*1.990	1.940	*2.840	2.040	*4.090	2.940	*4.840	4.540	
		1,5 m kg	*2.090	1.840	*3.390	1.990	*4.590	2.790	*5.940	4.240	
		0,0 m kg	*2.340	1.890	*3.090	1.940	*4.790	2.640	*6.390	3.940	
		- 1,5 m kg	*2.790	2.040	*4.640	2.590	*6.240	3.790	*6.290	*6.290	
	- 3,0 m kg	*3.340	2.490	*3.640	2.590	*5.390	3.790	*7.040	*7.040		



A – Räckvidd från svängcentrum

B – Skophöjd

C – yftkapacitet, inklusive kopplingar (84 kg) och skoppcylinder (96 kg)

⊗ – Nom. kapacitet, frontlyft

⊗ – Nom. kapacitet, sidlyft



⊗ – Nom. kapacitet, för max räckvidd

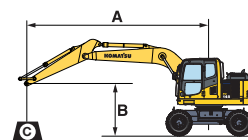
Lyftkapaciteten ökar med respektive vikter vid borttagning av länksystem eller cylinder.

\* Lyftkapaciteten är begränsad av hydrauliken och inte av stabiliteten. Värdena är baserade på SAE standard nr J1097. Den angivna lyftkapaciteten kommer ej upp till 87% av hydraulikkapaciteten eller 75% av typlasten.



# MONOBOM

Sticklängd	A B	7,5 m		6,0 m		4,5 m		3,0 m					
 <p>Stödben + blad</p>	2,1 m	7,5 m	kg										
		6,0 m	kg	*2.790	*2.790								
		4,5 m	kg	*2.640	*2.640	*4.240	3.490	*4.990	*4.990				
		3,0 m	kg	*2.690	*2.690	*4.590	3.390	*5.590	5.240	*8.440	*8.440		
		1,5 m	kg	*2.890	2.640	*4.890	3.290	*6.490	4.940	*8.190	*8.190		
		0,0 m	kg	*3.340	2.740	*4.890	3.190	*6.590	4.740	*7.690	*7.690		
	2,5 m	- 1,5 m	kg	*3.990	3.090	*4.240	3.190	*6.040	4.690	*6.690	*6.690		
		- 3,0 m	kg	*3.540	*3.540			*4.290	*4.290	*6.090	*6.090		
		7,5 m	kg										
		6,0 m	kg	*2.340	*2.340								
		4,5 m	kg	*2.240	*2.240	*4.140	3.540						
		3,0 m	kg	*2.290	*2.290	*4.390	3.440	*5.290	5.290	*7.690	*7.690		
	3,0 m	1,5 m	kg	*2.440	*2.440	*4.790	3.290	*6.290	4.990	*8.740	*8.740		
		0,0 m	kg	*2.740	2.540	*4.890	3.190	*6.540	4.740	*7.690	*7.690		
		- 1,5 m	kg	*3.390	2.790	*4.490	3.140	*6.290	4.690	*6.640	*6.640		
		- 3,0 m	kg	*3.540	3.540			*4.940	4.690	*6.940	*6.940		
		7,5 m	kg										
		6,0 m	kg	*2.040	*2.040	*3.140	*3.140						
	2,1 m	4,5 m	kg	*1.990	*1.990	*3.790	3.540						
		3,0 m	kg	*1.990	*1.990	*2.840	2.390	*4.090	3.440	*4.840	*4.840		
		1,5 m	kg	*2.090	*2.090	*3.390	2.340	*4.590	3.290	*5.940	4.990	*9.990	*9.990
		0,0 m	kg	*2.340	2.240	*3.090	2.290	*4.790	3.140	*6.390	4.740	*7.940	*7.940
		- 1,5 m	kg	*2.790	2.440	*4.640	3.040	*6.240	4.590	*6.290	*6.290		
		- 3,0 m	kg	*3.340	2.990	*3.640	3.090	*5.390	4.590	*7.040	*7.040		
 <p>Stödben främre + bakre</p>	2,1 m	7,5 m	kg										
		6,0 m	kg	*2.790	*2.790								
		4,5 m	kg	*2.640	*2.640	*4.240	*4.240	*4.990	*4.990				
		3,0 m	kg	*2.690	*2.690	*4.590	4.290	*5.590	*5.590	*8.440	*8.440		
		1,5 m	kg	*2.890	*2.890	*4.890	4.190	*6.490	6.490	*8.190	*8.190		
		0,0 m	kg	*3.340	*3.340	*4.890	4.090	*6.590	6.240	*7.690	*7.690		
	2,5 m	- 1,5 m	kg	*3.990	3.940	*4.240	4.040	*6.040	*6.040	*6.690	*6.690		
		- 3,0 m	kg	*3.540	*3.540			*4.290	*4.290	*6.690	*6.690		
		7,5 m	kg										
		6,0 m	kg	*2.340	*2.340								
		4,5 m	kg	*2.240	*2.240	*4.140	*4.140						
		3,0 m	kg	*2.290	*2.290	*4.390	4.340	*5.290	*5.290	*7.690	*7.690		
	3,0 m	1,5 m	kg	*2.440	*2.440	*4.790	4.190	*6.290	*6.290	*8.740	*8.740		
		0,0 m	kg	*2.740	*2.740	*4.890	4.090	*6.540	6.290	*7.690	*7.690		
		- 1,5 m	kg	*3.390	*3.390	*4.490	4.040	*6.290	6.190	*6.640	*6.640		
		- 3,0 m	kg	*3.540	*3.540			*4.940	*4.940	*6.940	*6.940		
		7,5 m	kg										
		6,0 m	kg	*2.040	*2.040	*3.140	*3.140						
	2,1 m	4,5 m	kg	*1.990	*1.990	*3.790	*3.790						
		3,0 m	kg	*1.990	*1.990	*2.840	*2.840	*4.090	*4.090	*4.840	*4.840		
		1,5 m	kg	*2.090	*2.090	*3.390	2.990	*4.590	4.190	*5.940	*5.940	*9.990	*9.990
		0,0 m	kg	*2.340	*2.340	*3.090	2.940	*4.790	4.040	*6.390	6.240	*7.940	*7.940
		- 1,5 m	kg	*2.790	*2.790	*4.640	3.940	*6.240	6.090	*6.290	*6.290		
		- 3,0 m	kg	*3.340	*3.340	*3.640	*3.640	*5.390	*5.390	*7.040	*7.040		



A – Räckvidd från svängcentrum

B – Skophöjd

C – yftkapacitet, inklusive kopplingar (84 kg) och skoppcylinder (96 kg)

– Nom. kapacitet, frontlyft

– Nom. kapacitet, sidlyft




– Nom. kapacitet, för max räckvidd

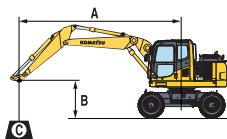
Lyftkapaciteten ökar med respektive vikter vid borttagning av länksystem eller cylinder.

\* Lyftkapaciteten är begränsad av hydrauliken och inte av stabiliteten. Värdena är baserade på SAE standard nr J1097. Den angivna lyftkapaciteten kommer ej upp till 87% av hydraulikkapaciteten eller 75% av tipplasten.

# Lyftkapacitet

## TVÅDELAD BOM

Sticklängd	A	7,5 m		6,0 m		4,5 m		3,0 m				
 <p>Utan stabilisator</p>	2,1 m	7,5 m kg	*2.740	*2.740			*4.090	3.890				
		6,0 m kg	*2.340	2.240		3.490	2.490	*4.640				
		4,5 m kg	*2.240	1.840		3.440	2.490	5.390	3.840	*5.440	*5.440	
		3,0 m kg	*2.240	1.690	2.390	1.690	3.340	2.390	5.140	3.590		
		1,5 m kg	2.290	1.590	2.340	1.640	3.240	2.290	4.840	3.340		
		0,0 m kg	2.340	1.640			3.140	2.190	4.690	3.190		
		- 1,5 m kg	2.590	1.840			3.090	2.190	4.640	3.140	*7.840 5.540	
		- 3,0 m kg							4.690	3.190		
		2,5 m	7,5 m kg	*2.190	*2.190				*3.790	*3.790		
	6,0 m kg		*1.940	*1.940		3.490	2.540	*3.890	*3.890			
	4,5 m kg		*1.840	1.640	*2.190	1.690	3.440	2.490	*4.440	3.890	*3.940 *3.940	
	3,0 m kg		*1.840	1.490	2.390	1.690	3.340	2.390	5.140	3.590		
	1,5 m kg		*1.940	1.440	2.290	1.640	3.190	2.240	4.790	3.290		
	0,0 m kg		*2.090	1.490	2.240	1.590	3.090	2.140	4.590	3.090	*4.490 4.490	
	- 1,5 m kg		2.340	1.640			3.040	2.090	4.540	3.040	*7.340 5.390	
	- 3,0 m kg						3.090	2.140	4.590	3.090		
	3,0 m		7,5 m kg	*1.840	*1.840		*2.490	*2.490	*3.290	*3.290		
		6,0 m kg	*1.640	*1.640		*3.240	2.590	*3.140	*3.140			
		4,5 m kg	*1.540	1.490	2.440	1.740	3.490	2.540	*3.390	*3.390		
		3,0 m kg	*1.540	1.390	2.390	1.690	3.390	2.390	5.240	3.690		
		1,5 m kg	*1.590	1.340	2.340	1.640	3.240	2.240	4.890	3.340		
		0,0 m kg	*1.740	1.340	2.240	1.590	3.090	2.140	4.640	3.140	*4.690 *4.690	
		- 1,5 m kg	*1.990	1.440	2.240	1.540	2.990	2.090	4.490	2.990	*6.690 5.340	
		- 3,0 m kg	2.440	1.690			2.090	2.090	4.490	3.040	8.690 5.390	
		 <p>Blad fäme och bakre</p>	2,1 m	7,5 m kg	*2.740	*2.740			*4.090	*4.090		
	6,0 m kg			*2.340	*2.340		*3.690	2.740	*4.640			
	4,5 m kg			*2.240	2.040		*4.990	2.740	*5.540	4.190	*5.440	*5.440
3,0 m kg	*2.240			1.840	*2.840	1.890	*5.740	2.640	*7.340	3.940		
1,5 m kg	*2.340			1.790	*3.690	1.840	*6.140	2.490	*8.340	3.640		
0,0 m kg	*2.540			1.840			*6.240	2.440	*8.490	3.490		
- 1,5 m kg	*3.040			1.990			*5.740	2.390	*7.840	3.490	*7.840 6.190	
- 3,0 m kg									*6.140	3.540		
2,5 m	7,5 m kg			*2.190	*2.190				*3.790	*3.790		
	6,0 m kg		*1.940	*1.940		*3.590	2.740	*3.890	*3.890			
	4,5 m kg		*1.840	1.840	*2.190	1.890	*4.290	2.690	*4.440	4.190	*3.940 *3.940	
	3,0 m kg		*1.840	1.640	*3.590	1.840	*5.440	2.590	*6.890	3.940		
	1,5 m kg		*1.940	1.590	*4.340	1.790	*5.940	2.440	*7.990	3.640		
	0,0 m kg		*2.090	1.640	*4.290	1.740	*6.140	2.340	*8.440	3.440	*4.490 *4.490	
	- 1,5 m kg		*2.440	1.790			*5.840	2.290	*7.990	3.340	*7.340 5.940	
	- 3,0 m kg						*4.590	2.340	*6.590	3.390		
	3,0 m		7,5 m kg	*1.840	*1.840		*2.490	*2.490	*3.290	*3.290		
6,0 m kg			*1.640	*1.640		*3.240	2.840	*3.140	*3.140			
4,5 m kg			*1.540	*1.540	*2.940	1.890	*3.590	2.740	*3.390	*3.390		
3,0 m kg			*1.540	1.490	*3.590	1.890	*4.590	2.640	*5.490	4.040		
1,5 m kg			*1.590	1.440	*4.340	1.790	*5.740	2.490	*7.640	3.690		
0,0 m kg			*1.740	1.490	*4.790	1.740	*6.090	2.340	*8.340	3.440	*4.690 *4.690	
- 1,5 m kg			*1.990	1.590	*4.140	1.690	*5.990	2.290	*8.190	3.340	*6.690 5.940	
- 3,0 m kg			*2.490	1.890			*5.140	2.290	*7.190	3.340	*10.240 6.040	
 <p>Bakre stödben</p>			2,1 m	7,5 m kg	*2.740	*2.740			*4.090	*4.090		
	6,0 m kg			*2.340	*2.340		*3.690	3.090	*4.640			
	4,5 m kg			*2.240	*2.240		*4.990	3.040	*5.540	4.740	*5.440	*5.440
	3,0 m kg	*2.240		2.090	*2.840	2.140	*5.740	2.940	*7.340	4.440		
	1,5 m kg	*2.340		1.990	*3.690	2.090	*6.140	2.840	*8.340	4.190		
	0,0 m kg	*2.540		2.040			*6.240	2.740	*8.490	4.040		
	- 1,5 m kg	*3.040		2.290			*5.740	2.740	*7.840	3.990	*7.840 7.290	
	- 3,0 m kg								*6.140	4.040		
	2,5 m	7,5 m kg		*2.190	*2.190				*3.790	*3.790		
		6,0 m kg	*1.940	*1.940		*3.590	3.090	*3.890	*3.890			
		4,5 m kg	*1.840	*1.840	*2.190	2.140	*4.290	3.040	*4.440	*4.440	*3.940 *3.940	
		3,0 m kg	*1.840	*1.840	*3.590	2.090	*5.440	2.940	*6.890	4.440		
		1,5 m kg	*1.940	1.840	*4.340	2.040	*5.940	2.790	*7.990	4.140		
		0,0 m kg	*2.090	1.890	*4.290	1.990	*6.140	2.690	*8.440	3.940	*4.490 *4.490	
		- 1,5 m kg	*2.440	2.040			*5.840	2.640	*7.990	3.890	*7.340 7.090	
		- 3,0 m kg					*4.590	2.690	*6.590	3.940		
		3,0 m	7,5 m kg	*1.840	*1.840		*2.490	*2.490	*3.290	*3.290		
	6,0 m kg		*1.640	*1.640		*3.240	3.140	*3.140	*3.140			
	4,5 m kg		*1.540	*1.540	*2.940	2.140	*3.590	3.090	*3.390	*3.390		
	3,0 m kg		*1.540	*1.540	*3.590	2.140	*4.590	2.990	*5.490	4.540		
	1,5 m kg		*1.590	*1.590	*4.340	2.040	*5.740	2.840	*7.640	4.240		
	0,0 m kg		*1.740	1.690	*4.790	1.990	*6.090	2.690	*8.340	3.990	*4.690 *4.690	
	- 1,5 m kg		*1.990	1.840	*4.140	1.940	*5.990	2.640	*8.190	3.840	*6.690 *6.690	
	- 3,0 m kg		*2.490	2.140			*5.140	2.640	*7.190	3.890	*10.240 7.140	



- A – Räckvidd från svängcentrum
- B – Skopshöjd
- C – Lyftkapacitet, inklusive kopplingar (84 kg) och skoppcylinder (96 kg)

– Nom. kapacitet, frontlyft

– Nom. kapacitet, sidlyft






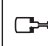

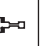


– Nom. kapacitet, för max räckvidd

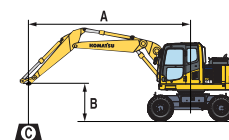
Lyftkapaciteten ökar med respektive vikter vid borttagning av länksystem eller cylinder.

\* Lyftkapaciteten är begränsad av hydrauliken och inte av stabiliteten. Värdena är baserade på SAE standard nr J1097. Den angivna lyftkapaciteten kommer ej upp till 87% av hydraulikkapaciteten eller 75% av tipplasten.



## TVÅDELAD BOM


Sticklängd	A B	7,5 m		6,0 m		4,5 m		3,0 m				
												
 <p>Stödben + blad</p>	2,1 m	7,5 m kg	*2.740	*2.740			*4.090	*4.090				
		6,0 m kg	*2.340	*2.340			*3.690	*3.690	*4.640			
		4,5 m kg	*2.240	*2.240			*4.990	4.190	*5.540	*5.540	*5.440	*5.440
		3,0 m kg	*2.240	*2.240	*2.840	*2.840	*5.740	4.090	*7.340	6.240		
		1,5 m kg	*2.340	*2.340	*3.690	2.890	*6.140	3.940	*8.340	5.940		
		0,0 m kg	*2.540	*2.540			*6.240	3.840	*8.490	5.790		
		- 1,5 m kg	*3.040	*3.040			*5.740	3.840	*7.840	5.740	*7.840	*7.840
		- 3,0 m kg							*6.140	5.790		
	2,5 m	7,5 m kg	*2.190	*2.190			*3.790		*3.790			
		6,0 m kg	*1.940	*1.940			*3.590	*3.590	*3.890	*3.890		
		4,5 m kg	*1.840	*1.840	*2.190	*2.190	*4.290	4.190	*4.440	*4.440	*3.940	*3.940
		3,0 m kg	*1.840	*1.840	*3.590	2.890	*5.440	4.040	*6.890	6.290		
		1,5 m kg	*1.940	*1.940	*4.340	2.840	*5.940	3.890	*7.990	5.940		
		0,0 m kg	*2.090	*2.090	*4.290	2.790	*6.140	3.790	*8.440	5.690	*4.490	*4.490
		- 1,5 m kg	*2.440	*2.440			*5.840	3.740	*7.990	5.640	*7.340	*7.340
		- 3,0 m kg					*4.590	3.790	*6.590	5.690		
	3,0 m	7,5 m kg	*1.840	*1.840			*2.490	*2.490	*3.290	*3.290		
		6,0 m kg	*1.640	*1.640			*3.240	*3.240	*3.140	*3.140		
		4,5 m kg	*1.540	*1.540	*2.940	*2.940	*3.590	*3.590	*3.390	*3.390		
		3,0 m kg	*1.540	*1.540	*3.590	2.940	*4.590	4.090	*5.490	*5.490		
		1,5 m kg	*1.590	*1.590	*4.340	2.840	*5.740	3.940	*7.640	5.990		
		0,0 m kg	*1.740	*1.740	*4.790	2.790	*6.090	3.790	*8.340	5.740	*4.690	*4.690
		- 1,5 m kg	*1.990	*1.990	*4.140	2.740	*5.990	3.740	*8.190	5.590	*6.690	*6.690
		- 3,0 m kg	*2.490	*2.490			*5.140	3.740	*7.190	5.640	*10.240	*10.240
 <p>Stödben främre + bakre</p>	2,1 m	7,5 m kg	*2.740	*2.740			*4.090	*4.090				
		6,0 m kg	*2.340	*2.340			*3.690	*3.690	*4.640			
		4,5 m kg	*2.240	*2.240			*4.990	4.940	*5.540	*5.540	*5.440	*5.440
		3,0 m kg	*2.240	*2.240	*2.840	*2.840	*5.740	4.790	*7.340	*7.340		
		1,5 m kg	*2.340	*2.340	*3.690	3.390	*6.140	4.690	*8.340	7.190		
		0,0 m kg	*2.540	*2.540			*6.240	4.590	*8.490	6.990		
		- 1,5 m kg	*3.040	*3.040			*5.740	4.540	*7.840	6.940	*7.840	*7.840
		- 3,0 m kg							*6.140	*6.140		
	2,5 m	7,5 m kg	*2.190	*2.190			*3.790		*3.790			
		6,0 m kg	*1.940	*1.940			*3.590	*3.590	*3.890	*3.890		
		4,5 m kg	*1.840	*1.840	*2.190	*2.190	*4.290	*4.290	*4.440	*4.440	*3.940	*3.940
		3,0 m kg	*1.840	*1.840	*3.590	3.390	*5.440	4.790	*6.890	*6.890		
		1,5 m kg	*1.940	*1.940	*4.340	3.340	*5.940	4.640	*7.990	7.140		
		0,0 m kg	*2.090	*2.090	*4.290	3.290	*6.140	4.490	*8.440	6.940	*4.490	*4.490
		- 1,5 m kg	*2.440	*2.440			*5.840	4.440	*7.990	6.840	*7.340	*7.340
		- 3,0 m kg					*4.590	4.490	*6.590	*6.590		
	3,0 m	7,5 m kg	*1.840	*1.840			*2.490	*2.490	*3.290	*3.290		
		6,0 m kg	*1.640	*1.640			*3.240	*3.240	*3.140	*3.140		
		4,5 m kg	*1.540	*1.540	*2.940	*2.940	*3.590	*3.590	*3.390	*3.390		
		3,0 m kg	*1.540	*1.540	*3.590	3.440	*4.590	*4.590	*5.490	*5.490		
		1,5 m kg	*1.590	*1.590	*4.340	3.340	*5.740	4.690	*7.640	7.240		
		0,0 m kg	*1.740	*1.740	*4.790	3.290	*6.090	4.540	*8.340	6.940	*4.690	*4.690
		- 1,5 m kg	*1.990	*1.990	*4.140	3.240	*5.990	4.440	*8.190	6.840	*6.690	*6.690
		- 3,0 m kg	*2.490	*2.490			*5.140	4.440	*7.190	6.840	*10.240	*10.240




A – Räckvidd från svängcentrum

B – Skophöjd

C – yftkapacitet, inklusive kopplingar (84 kg) och skoppcylinder (96 kg)

 – Nom. kapacitet, frontlyft

 – Nom. kapacitet, sidlyft

 – Nom. kapacitet, för max räckvidd

Lyftkapaciteten ökar med respektive vikter vid borttagning av länksystem eller cylinder.

\* Lyftkapaciteten är begränsad av hydrauliken och inte av stabiliteten. Värdena är baserade på SAE standard nr J1097. Den angivna lyftkapaciteten kommer ej upp till 87% av hydraulikkapaciteten eller 75% av tipplasten.

# Hydraulisk hjulgående grävmaskin

## PW148-8

### Standard och extra utrustning

#### MOTOR

Komatsu SAA4D107E-1 common rail direktinsprutad turbodiesel, intercooler, lågmissionsmotor, uppfyller emissionskraven enligt Steg IIIA / EPA Tier III	●
Sugande kylfläkt	●
Diesel motorvärmare	●
Överhettningsskydd för motorn	●
Bränslemätare	●
Automatisk motorvarvtalsänkning	●
Lösenordsskydd för start av motorn	●
Batterier 2 x12 V/120 Ah	●
Lampa i motorrummet	○
Motorförvärmare (dieseldriven), med Command call (tillbehör)	○

#### HYDRAULSYSTEM

Elektronisk belastningsavkänning, stängt centrum (E-CLSS) hydraulsystem	●
Gemensamt styrsystem (PEMC) för pump och motor	●
Väljarsystem för 5 arbetslägen: Powerläge, ekonomiläge, brytläge, redskapsläge och lyftläge	●
"PowerMax" funktion	●
Progressiva servopakkar (PPC) för sticka, bom, skopa och svängning med proppstyrning för extrautrustning och 5 extra knappar, med FNR knapp	●
Extra hydraulkrets (HCU-B)	●
Extra hydraulkrets (HCU-C)	○
Snabbkoppling-förberedelse	○

#### SERVICE OCH UNDERHÅLL

Automatisk avluftning på bränsleledningen	●
Luftfilter av dubbelelementtyp med dammindikator och automatisk rensning	●
KOMTRAX™ - Komatsu satellit övervakningssystem	●
Multifunktions videokompatibel färgskärm med funktionskontroll (EMMS) och effektivitetsvisning	●
Verktyg	●
Centralsmörjning	●
Centralsmörjningssystemet	○

#### FÖRARHYTT

SpaceCab™ förarhytt; Högt trycksatt och tätt förseglad visköst monterad förarhytt med tonade rutor av säkerhetsglas, stort takfönster med solskydd, uppdragningsbar vindruta med låsanordning, borttagbar nedre ruta, främre vindrutetorkare med intermittenta egenskaper, solskydd, cigarettändare, askkopp, bagagehylla, golvmatta	●
Luftfjädrad, uppvärmd förarstol med stöd för korsryggen, armstöd justerbara i höjdlid och rullbälte	●
Automatisk klimatanläggning	●
12 V strömförsörjning	●
Flaskhållare och tidningsfack	●
Värme- och kylbox	●
CD radio	○
Justerbar, fjädrande stol	○
Nedre vindrutetorkare	○
Regnvarisare (ej för användning med ras-skydd)	○

#### SÄKERHETSUTRUSTNING

Kamerasystem för sikt bakåt	●
Starktonshorn	●
Överlastvarning	●
Låsbart tanklock med skydd	●
Akustiskt köralarm	●
Stora handtag, backspeglar	●
Huvudströmbrytare	●
Slangbrottsventiler för bommen	●
Slangbrottsventil för stickan	○
Slangbrottsventil för 2-delad bom	○
Rasskydd frontruta, förarskydd klass II	○
Rasskydd tak, förarskydd klass II	○
Blixtljus bak	○
Backsignal ("white noise" version)	○
Sidokamerasystem	○
Supersignalhorn (ej godkänt för vägkörning)	○

#### ARBETSUTRUSTNING

Monobom	○
Tvådelad bom	○
Sticka 2,1 m; 2,5 m; 3,0 m	○
Tvådelad gripstång	○

#### UNDERREDE

Parallellblad (främre och/eller bakre) med cylinderskydd	○
2 eller 4 stödben med cylinderskydd	○
Däck och fälgar (dubbelmontage) 10.00-20 14 PR	○
Däck och fälgar (enkeldäck) 18.00-19.5	○
Nokia däck 10-20 (tvillingmontage)	○
Stötfångare	○

#### DRIVNING & BROMSAR

Helautomatisk 3-hastighets kraftöverföring genom T/M, främre och bakre planetaxlar	●
Pendlande framaxel (10°) med automatisk och manuell cylinderlåsning	●
Farthållare	●
20 eller 25 km/h version	○
Transmissionskydd	○

#### BELYSNINGSSYSTEM

Arbetsbelysning: 2 roterande ram, 1 motvikt (bak), 1 bom (vänster)	●
Extra arbetsbelysning på bommen	○
Xenon arbetslampor	○
Roterande varningsljus + arbetslampor på hytten riktat bakåt	○
1 eller 2 extra rotellor på motvikt	○
4 st extra arbetslampor på hytten	○

#### ANNAN UTRUSTNING

Standard motvikt	●
Elektrisk tankpump med automatisk avstängning	●
Standardfärg och dekaler	●
Användarhandbok med reservdelskatalog	●
Verktöglåda på chassits ena sida (250 l)	●
Extra verktöglåda (250 l)	○
Bioolja i arbetshydrauliken	○
Speciallackering	○

Ytterligare utrustning på begäran

- standardutrustning
- extra utrustning

Din Komatsu partner:



# KOMATSU

**Komatsu Europe International NV**

Mechelsesteenweg 586  
B-1800 VILVOORDE (BELGIUM)  
Tel. +32-2-255 24 11  
Fax +32-2-252 19 81  
[www.komatsu.eu](http://www.komatsu.eu)