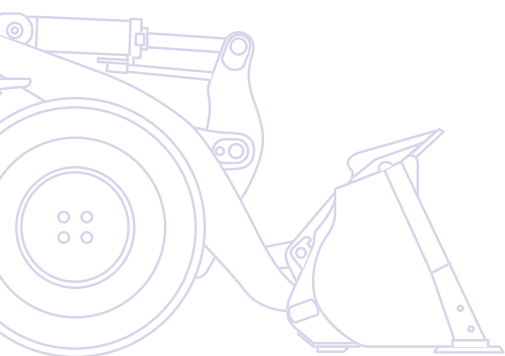


KOMATSU



Hjullastare

WA480-6



MOTORSTYRKA
224 kW / 305 Hk @ 2.000 v/minut

TJÄNSTEVIKT
25.140 - 25.605 kg

SKOPVOLYM
4,5 - 5,0 m³

En översikt

Hjullastaren WA480-6 är effektiv och produktiv, och har Komatsus avancerade drivlineteknologi och en motor som levererar hög effekt och högt vridmoment vid låga varvtal. Oavsett användningsområde klarar WA480-6 jobbet med utmärkt bränsleeffektivitet – tack vare dess överlägsna dragkraft och hydraulik med lastavkänningsystem och stängt centrum (CLSS). Dess exklusiva förarhytt, SpaceCab™, ger oslagbar förarkomfort och utmärkt överblick över skopan och hjulen. Pålitlighet, ekonomi, säkerhet och enkel service – WA480-6 sätter ny standard i den här klassen av hjullastare.



Hög produktivitet och låg bränsleförbrukning

- ecot3 Komatsu-motorn med stort vridmoment och låg förbrukning
- Uppfyller EU stadiet IIIA och EPA Tier III
- Momentomvandlare med hög kapacitet
- Låsning för momentomvandlaren (tillval)
- Automatisk transmission med lägesväljare

Utmärkt stabilitet och smidighet

- Mycket stor tömningshöjd och -räckvidd
- Bred spårvidd och lång hjulbas
- Lastdämpningssystem för minsta material spill
- Komatsu CLSS hydraulsystem

WA480-6

MOTORSTYRKA
224 kW / 305 hk @ 2.000 v/minut

TJÄNSTEVIKT
25.140 - 25.605 kg

SKOPVOLYM
4,5 - 5,0 m³



Komfort i toppklass

- SpaceCab™ förarhytt med två dörrar
- Enastående runtom sikt
- Deluxe stol med luftdämpning och eluppvärmning
- Stort armstöd och justerbar konsol
- Elektriskt kontrollerad luftkonditionering

Enkelt underhåll

- Kylare med auto-reverserande fläkt
- Fabriksmonterat automatiskt smörjsystem
- Stora måsvinge-motorluckor för lätt åtkomst av serviceplatser
- Equipment Management and Monitoring System (EMMS)
- Robusta komponenter med lång brukstid



- *Låg konsumtion, speciellt vid*
- *Last- och bär cykler*
- *Stor momentomvandlare*

KOMTRAX

Komatsu satellit
övervakningssystem

Enkel och bekväm manövrering

- Lättgående, ergonomiska manöverspakar
- Multifunktionsspak (tillval)
- Intelligent gaspedal
- Spakstyrning (tillval)

Hög produktivitet och låg bränsleförbrukning

Lågförbrukande ecot3-motor

Komatsu SAA6D125E-5-motorn erbjuder stort vridmoment, bättre prestation vid låg hastighet och liten bränsleförbrukning. Denna ecot3-motor uppvisar en ny konstruktion av förbränningskammare, med optimerad tidsinställning för tändning och förbränning. Arbetstrycket hos det nya insprutnings-systemet ökades för förbättrad insprutning och bränsleeffektivitet. Luft-till-luft-kylning sänker temperaturen hos den komprimerade luft som tillhandahålls av turbo-laddaren till cylindrarna, och förbättrar bränsleförbrukningen ytterligare. Motorn når sin maximala prestanda på 235 kW redan vid 1.700 v/minut.

Avancerad drivlinekonstruktion från Komatsu

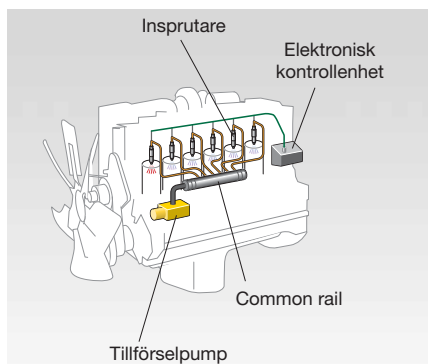
Momentomvandlaren med hög kapacitet ger den helt nykonstruerade drivlinan från Komatsu optimal effektivitet och oöverträffad dragkraft i förhållande till vikten. Genom att leverera hög dragkraft vid låga hastigheter blir tunga arbeten såsom penetrering av kompakt material en barnlek. Detta innebär högre produktivitet vid lastning, till och med i trånga utrymmen. Vid lastning och körning har WA480-6 också gott om acceleration, och kan nå höga hastigheter till och med i motförslut eller på branta ramper till matningsfickor.

Uppfyller EU stadi IIIA

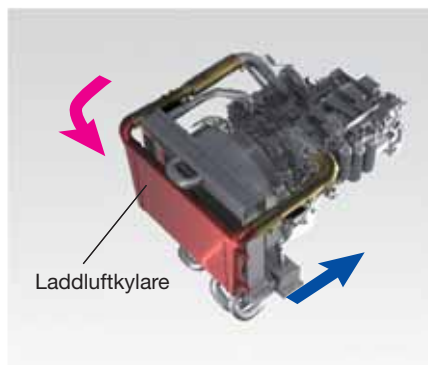
Den nya Komatsu ecot3-motorns teknologi minskar NOx och partikelutsläpp, bränsleförbrukning och bullernivå. Komatsu SAA6D125E-5 är certifierad för utsläppsbestämmelserna i EPA Tier III och EU stadi IIIA.

Automatisk transmission med lägesväljare

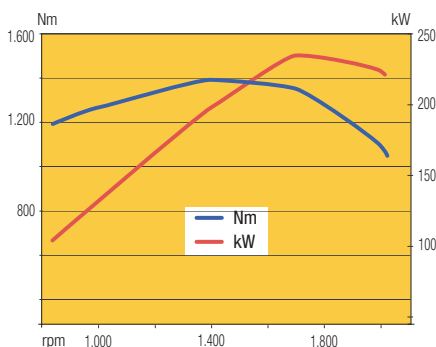
Föraren kan välja mellan manuell växling eller automatisk växling i två nivåer. Ett automatiskt "Låg"-läge håller motorn på lägre varvtal, vilket ger bättre bränsleeffektivitet samtidigt som det också ger dragkraft när man rör vid gaspedalen. Ett automatiskt "Hög"-läge ställer in växlingarna på högre hastigheter.



Common Rail bränsleinsprutning med högt tryck



Laddluftkylning



Snabbare lastning och körning

Det nya sekventiella lock up-systemet för momentomvandlaren finns som tillbehör, och ger oslagbar produktivitet och bränsleekonomi vid lastning och bärning, samt vid korta transportapplikationer. Föraren kan aktivera systemet från 2:a till 4:e växeln. Körhastigheten ökar märkbart, särskilt i uppförslut, tack vare den högre dragkraften. Det minskar också bränsleförbrukningen i hög grad genom att eliminera förlusterna i momentomvandlaren.



Utmärkt stabilitet och smidighet

Bred spårvidd och lång hjulbas

2.300 mm spårvidd och lång hjulbas på 3.450 mm ger WA480-6 utmärkt stabilitet – tillräckligt för att klara ojämn terräng och snabba last- och bärningscykler med minimalt spill och maximal komfort. Med 37° styrutslag åt båda hållen är WA480-6 extremt manövrerbar i begränsade utrymmen för snabbare lastningscykler.

Mycket stor tömningshöjd och -räckvidd

Med standard aggregat uppnås en enorm tömningshöjd på 3.160 mm och en lika imponerande räckvidd på 1.375 mm (med 4,8 m³ universalskopa, mätt till tandspetsarna). Med detta arbetsomfång blir till och med lastning av höga semitrailers rena barnleken.

Precisionskontroll

Komatsus hydraulsystem (CLSS) ger exakt kontroll av arbetsutrustningen, och garanterar att skopan, bommen och hydrauldrivna redskap kan röra sig smidigt på samma gång. WA480-6 har pumpar med variabel slaglängd både i hydraulsystemet och i styrsystemet. Pumparna tillför exakt rätt mängd olja, vilket dramatiskt förbättrar bränsleeffektiviteten.



Lastdämpningssystem

Lastdämpningssystemet minskar stötarna i bommen när man kör med last. Materialet kan transporteras med högre hastigheter med minimalt spill. Vid transport under 7 km/tim. blir lastdämpningen automatiskt avaktiverad.



Enkel och bekväm manövrering

Lättgående, ergonomiska manöverspakar – EPC tillval

De nya manöverspakarna styrs med fingrarna och ger en exakt drift utan att trötta ut fingrarna. Spakarnas position och läget för hela konsolen kan givetvis ställas in individuellt för varje förare. Som tillval finns också EPC-utrustning för kontroll av hydrauliksystemet. Den erbjuder en moduleringsfunktion så att skopans rörelser vid nedsänkning kan stoppas utan stötar. Dessutom kan den övre och nedre ändpositionen för bommen ställas in i förväg med ett manöverdon. EPC-utrustningen har dessutom en halvautomatisk grävfunktion.

PPC-multifunktionsspak (tillval)

Den servo-assisterade multifunktionsspaken med en integrerad framåt/back-omkopplare möjliggör den enklaste och bekvämaste driften av utrustningen. Med en hand kan föraren samtidigt styra redskapen och växla mellan framåt och bakåt. Multifunktionsspaken är det perfekta valet för jordförlyttningens arbeten.

Intelligent gaspedal

Vår nya innovativa dragkraftsavgäknande gaspedal hjälper automatiskt föraren att anpassa växlingarna till lasten. Vid tunga arbeten som kräver hög dragkraft och maximal acceleration tenderar föraren att trampa hårt på gaspedalen. Maskinen förutser detta och växlar upp så sent som möjligt. Vid lättare arbeten, där bränsleförbrukningen är en huvudfaktor, kommer föraren intuitivt att trampa lättare på gaspedalen. Återigen förutser maskinen detta - och växlar upp så tidigt som möjligt för att uppnå bästa möjliga bränsleekonomi.

Ny, smidig spakstyrning (tillval)

Ett nytt spakstyrningssystem finns som tillval. I detta system kan växlingen ske med knappar och detta garanterar att styrningen sker enkelt och bekvämt under lastning. Styrhastigheten kan väljas i förväg i två nivåer - för snabb eller exakt lastning och körning.





Komfort i toppklass

Stor SpaceCab™

Komatus SpaceCab™ är bland de rymligaste i sin klass, och den har förlängts för större benutrymme. Den erbjuder en körningsbekvämlighet som är jämförbar med den hos en personbil. Styrhytten är monterad på viskösa stötdämpare som garanterar låga vibrationer och ljudnivåer.

Enastående runtom sikt

De stora, ramlösa fönstren ger en optimal sikt över skopa och hjul, och den låga, avfasade motorhuven ger fri sikt bakåt.

Luftfjädrad, uppvärmd, bekväm förarstol

Det hög komfortabla luftdämpade sätet, med svankstöd och flera justeringsmöjligheter, garanterar maskinskötarens välbefinnande under hela arbetsdagen. Förarsätet är utrustat med uppvärmningsfunktion för att underlätta under kalla dagar.



Elektriskt kontrollerad luftkonditionering

Med den elektroniskt styrda luftkonditioneringen påmonterad som standard, kan maskinskötaren känna sig avslappnad, oavsett utomhustemperaturen. Koncentration och produktivitet förblir hög hela dagen.

Ytterligare komfort

Ytterligare standardegenskaper hos Komatsu SpaceCab™ är CD-radion, en "varm och sval" box för drycker, flera förvaringsutrymmen och justerbara armstöd på båda sidor.

Säkert och enkelt insteg

För att säkert och enkelt komma in i maskinen har WA480-6 stegar på båda sidor av hytten med självrengörande och halkskyddade steg som är framåtvinklade 8°. Hyttörrarna är upphängda i hyttens bakdel för största möjliga öppningsvinkel.





Enkelt underhåll

Lätt åtkomst av serviceplatser

För lätt och säkert öppnande är måsvinge-dörrarna stödda på gasfjädrar. De stora dörrarna ger en bekväm åtkomst från marknivå till alla dagliga serviceplatser. Med långa serviceintervaller och alla filter samlade i ett centraliserat arrangemang blir maskinens stilleståndstid reducerad till ett minimum.

Spjutspets-övervakning

Systemet för hantering och övervakning av maskinen (EMMS) är tydligt strukturerat och lätt att läsa. Om en felfunktion inträffar visas den omedelbart som vanlig text på det valda språket. Systemet innehåller ett felminne, en självdiagnos-funktion och en skärmbild över serviceintervaller. EMMS ger ett meddelande i rätt tid om erforderliga utbyten av olja och filter. All information kan också nås via satellit övervakningssystemet KOMTRAX™. Maskinföraren och teknikern är hela tiden informerad om maskinens tillstånd, så att problem kan förhindras innan de inträffar.

Auto-reversibel fläkt

För att minimera manuell rengöring blåser en reversibel fläkt ut damm, automatiskt eller när så önskas. Den "automatiska reverserings"-funktionen tillåter inställning av rengöringslängd och tiden mellan rengöringar, för att perfekt justera efter arbetsförhållandena.

Fabriksmonterat automatiskt smörjsystem

Det automatiska smörjningssystemet minskar det dagliga servicearbetet till absolut minimum. Robust rördragning garanterar enhetlig smörjning och pålitlig drift, och ökar avsevärt maskinens brukstid. Systemet är elektroniskt övervakat, och innehåller en signallampa i styrhytten.

Kundtjänst och reservdelbeställning

I och med köpet av en Komatsu-maskin får man mycket mer än själva produkten. Vår service följer med hjullastaren under hela dess livstid. Till utbudet hör program för förebyggande underhåll, samt kompletta fullserviceavtal eller utökade garantier. I händelse av fel säkerställer vårt omfattande Komatsu-säljarnät och vår reservdelsservice att driftsstoppet minimeras.



Auto-reversibel fläkt



Central smörjanläggning



EMMS (Equipment Management and Monitoring System)



Lätt åtkomst av serviceplatser



Komatsu satellit övervakningssystem

KOMTRAX

KOMTRAX™ är ett revolutionerande maskinuppföljningssystem, byggt för att spara tid och pengar. Du kan nu följa din utrustning när som helst och var som helst. Använd den värdefulla data du får ut via KOMTRAX™ webbsida för att optimera planeringen av bemanning och maskinens belägningsgrad.

KOMTRAX™ kan hjälpa dig med:

Övervakning av hela maskinen

Få detaljerade driftdata för att veta när dina maskiner används och hur produktiva de är.

Fullständig hantering av maskinparken

Håll reda på var dina maskiner är vid alla tidpunkter, och avskräck obehörig användning eller stöld.

Fullständig maskinstatus

Få varningar, larm och försiktighetsmeddelanden, via en website eller email, för att hjälpa till med underhållsplanering och för längre maskinlivslängd.

För mer information om KOMTRAX™, var vänlig kontakta din Komatsu återförsäljare för senaste KOMTRAX™ broschyr.





Med hjälp av en daglig journal över maskinens drifttimmar, får man ut en exakt och överskådlig sammanställning över den dagliga driften; när maskinen startade, när den stängdes av etc.



Underhållsplanering – För att öka produktiviteten och förbättra underhållsplanering indikerar larm när saker såsom filter eller olja måste bytas ut.



Maskinposition – Maskinen listar omgående positionen för samtliga dina maskiner, även de som befinner sig utomlands.



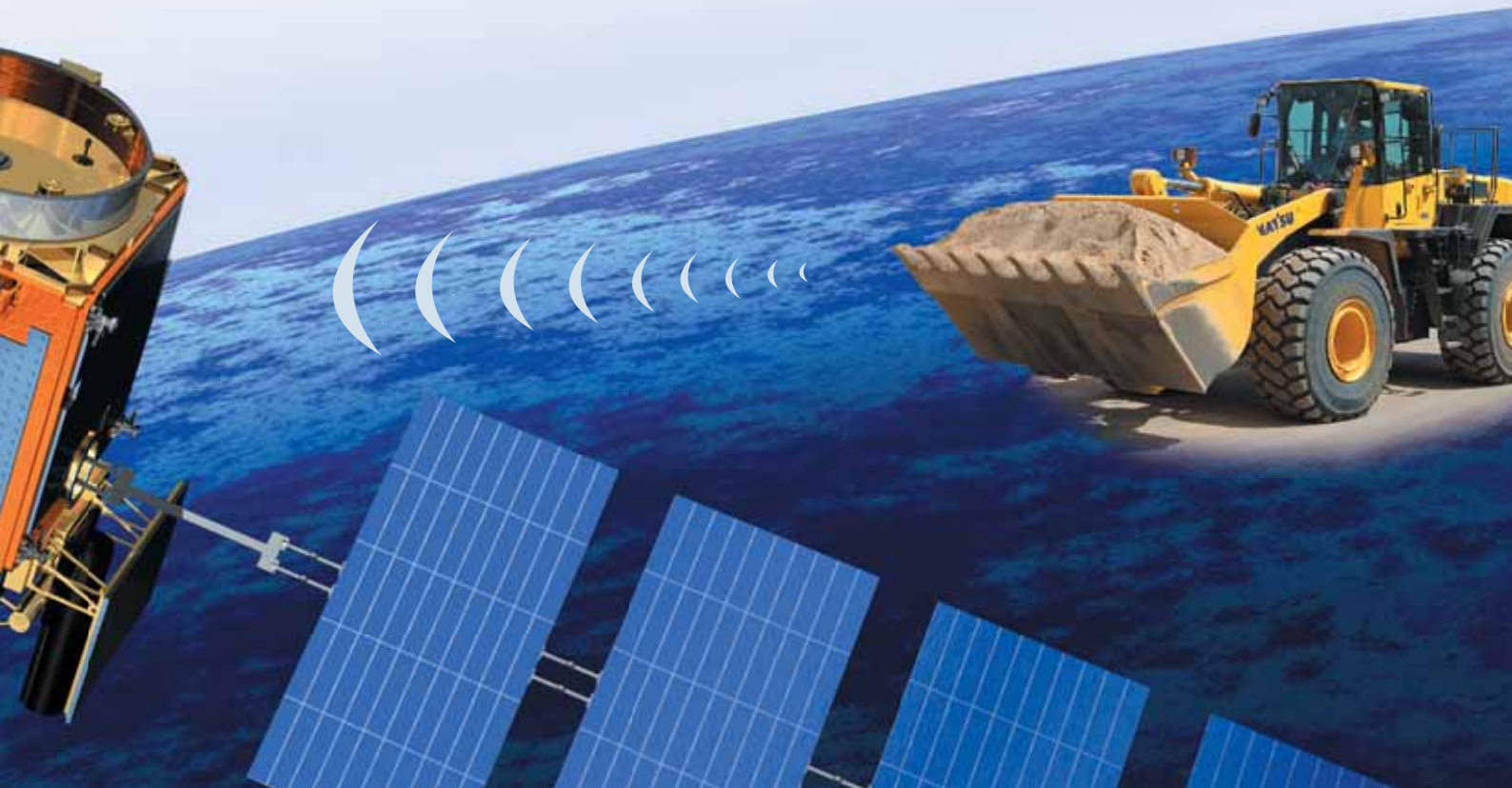
Maskinspårning under transport – När din maskin transporteras sänder KOMTRAX™ resemeddelanden till webbplatsen eller via email för att underrätta dig om dess fortskridande, och bekräftar när den når sin destination.



Larmmeddelanden – Du kan mottaga larmmeddelande både via KOMTRAX™ webbsida och via e-post.



Utökad säkerhet – Funktionen "engine lock" (motorlås) möjliggör att tidsstyra när en maskins motor kan startas eller ej. Med funktionen "geo-fence" (Geografisk stängsel) sänder KOMTRAX™ meddelande varje gång din maskin förflyttar sig in eller ut ur ett fördefinierat arbetsområde.



Robust och pålitlig

Konstruerad och tillverkad av Komatsu

Motorn, hydrauliken, drivaggregatet, främre och bakre axlarna är originalkomponenter från Komatsu. På samtliga detaljer ställs mycket höga kvalitetskrav, och de genomgår en noggrann kvalitetskontroll – ända ut i minsta skruv. Tack vare att alla detaljer är avstämda mot varandra ger de största möjliga effektivitet och tillförlitlighet.

Kraftiga HD-axlar

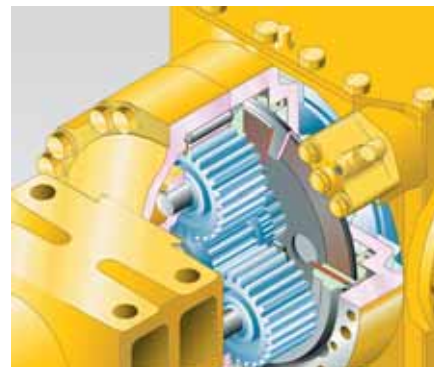
De slitstarka axlarna möjliggör enastående brukstid, också under de tuffaste arbetsförhållandena. De valbara differentialerna (LSD) för begränsat glid är mest lämpade för mjuk och hal mark, som sand eller våt jord.

Våt flerskivig servicebroms

Den flerskiviga servicebromsen är inkapslad, och går i ett oljebad. Bromsen förblir ren, och arbetar vid låg temperatur, vilket ger ökade serviceintervaller och en längre livslängd.

Robust vridstyvt chassi

Utformningen av chassit, med ledpunkter som ligger långt ifrån varandra, säkerställer en hög grad av stabilitet i hela konstruktionen och minskar belastningen på lagren i midjeområdet.





Skräddarsydda lösningar

Skräddarsydda applikationer

Komatsus hjullastare, i kombination med ett brett sortiment av genuina Komatsu redskap, erbjuder den perfekta lösningen för varje industrisektor. För speciella applikationer erbjuder vi ändamålsbyggda maskiner och redskap. De skräddarsydda lösningarna möjliggör högpresterande och enastående pålitlighet, även under de tuffaste förhållanden.



Avfallshantering

Vi anpassar våra hjullastare efter de varierande förhållanden som finns på arbetsplatser för avfallshandling. Tillsammans med slitstarka redskap erbjuder vi lösningar för att skydda din maskin mot skada.



Timmerindustrin

Ett brett sortiment av alternativ specifikt utvecklade för timmerindustrin finns tillgängligt: timmergripar, flisskopor, kameror, liksom också diverse skydd och för-filtra.



Slaggtillämpningar

Bland de svåraste jobben för hjullastare är de som utförs i stålverken. Värme, damm och ett slutet utrymme kräver en optimal anpassning av grundmaskinen med extrafunktioner som värmeskyddade slangar, armerat glas eller bottenplattor.





Skopor och extrautrustning



Universalskopor

Denna skoptyp kännetecknas av utomordentliga egenskaper när det gäller att få upp och lossa materialet, och att hålla det. Universalskoppan kan utrustas med skärstål eller enskänkliga tandhållare och utbytbara tandspetsar.



Jordgrävskopor

Denna skoptyp, med skopboten i ett stycke, lämpar sig både för jordarbeten och för lastning av sammanhängande material. De avfasade sido-skärarna ger en effektiv penetration. Utrustningen kan fås med skärstål, enskänkliga, tandhållare eller utbytbara tandspetsar eller med avdragskant på baksidan.



Bulklastskopa

Grus-skoppan är lämplig vid förflyttning av lösa och relativt lätta material. De raka sidoväggarna säkrar hög volymkapacitet. Skopans bakre avdragskant gör det lätt att städa arbetsplatsen. Grus-skoppan kan fås med enkelskänkliga tandhållare, utbytbara tandspetsar eller skärstål.



Grusskopa med höjd botten

Grusskoppan med höjd botten är den rätta lösningen för hantering av lösa och relativt lätta material på belagda underlag. Kombinationen av den rundade skoppan och de raka sidoväggarna bidrar till hög volymkapacitet och lågt materialspill.



Hydrauliskt snabbfäste

WA480-6 kan byta redskap på några få sekunder med en standard snabbkoppling, eller en förstärkt snabbkoppling av kiltyp. Snabbkopplingen av den kraftiga kiltypen har en unik och innovativ konstruktion, som gör att förskjutningen av de ursprungliga anslutningspunkterna reduceras till ett minimum. Av den anledningen förblir lyftförmågan nästan oförändrad i jämförelse med en direktmonterad skopa.



Stort utbud av tillbehör

T.ex. gripar: Tack vare sin stabilitet och starka hydrauliska prestanda (särskilda tippcylindrar) är WA480-6 perfekt även för timmerhantering. De robusta utförandena på lyftutrustning och axlar ger maskinen en lång livslängd.

MOTOR

Model Komatsu SAA6D125E-5
Common rail direktinsprutad turbodiesel, vattenkyld,
4-takt, turbomatad, med luftkyld intercooler

Motorstyrka

Vid motorvarvtal 2.000 v/minut
ISO 14396 224 kW / 305 HK
ISO 9249 (nettoeffekt) 223 kW / 303 HK

Max. vridmoment / varvtal 1.390 Nm / 1.400 v/minut

Antal cylindrar 6

Borrning × slag 125 × 150 mm

Slagvolym 11,04 l

Typ fläktdrivning Hydraulisk

Smörjsystem Kugghjuls-pump, vattenkyld oljekylare,
kylmunstycken för kolvarna

Filter Huvudströmfilter med vattenavskiljare

Luftfiltertyp Torrluftfilter med automatiskt dammutsläpp
och förfilter inkl. dammindikering

DRIFT

Typ Automatisk lastväxellåda

Momentomvandlare En nivå, enfas, 3 element

Hastigheter i km/h (med däck 26.5 R25)

Växel	1.	2.	3.	4.
Framåt	7,6	13,2	22,7	36,2
med lock-up funktion	–	13,5	23,6	39
Bakåt	7,9	13,5	23,5	37,3
med lock-up funktion	–	13,8	24,3	39

DRIVNING OCH DÄCK

System Fyrhjulsdrift

Framaxel Komatsu HD-axel, halvflytande
(LSD-differential som extrautrustning)

Bakaxel Komatsu HD-axel, halvflytande, 26° pendelvinkel
(LSD-differential som extrautrustning)

Differential Koniskt kuggjul med raka kuggar

Slutdrivning Planetväxel i oljebad

Däck 26.5 R25

PÅFYLLNINGSVOLYMER

Kylsystem 60 l

Bränsletank 413 l

Motorolja 38 l

Hydraulsystem 173 l

Framaxel 60 l

Bakaxel 56 l

Momentomvandlare och växellåda 65 l

BROMSAR

Färd bromsar Hydrauliskt manövrerad multidiskbroms på alla hjul

Parkeringsbroms Multidiskbroms på alla hjul

Nödbroms Använder parkeringsbromsen

HYDRAULSYSTEM

Typ Komatsu CLSS (Closed Centre Load Sensing System)

Hydraulpump Variabel kolvpump

Arbetsstryck 350 bar

Max pumpflöde 260 l/min

Antal lyft-/skoppcylindrar 2/1

Typ Dubbelverkande

Cylinderdiameter × slag

Lyftcylinder 140 × 881 mm

Skoppcylinder 180 × 572 mm

Cykeltider med nominell skopfyllning

Lyfttid 5,9 s

Sänkningstid (tom) 3,5 s

Tömningstid 1,9 s

STYRSYSTEM

System Midjestyrning

Konstruktion Helt hydraulisk servostyrning

Ratt rörelse 37°

Styrpump Variabel kolvpump

Arbetsstryck 250 bar

Oljeflöde 195 l/min

Antal styrcylindrar 2

Typ Dubbelverkande

Cylinderdiameter × slag 90 × 441 mm

Minsta vändradie (ytterkant däck 26.5 R25) 7.000 mm

FÖRARHYTT

Två dörrars hytt SpaceCab™ enligt ISO 3471 med ROPS (Roll Over Protective Structure) enligt SAE J1040c och FOPS (Falling Object Protective Structure) enligt ISO 3449. Den luftkonditionerade tryckhytten vilar på hydrolager och är bullerdämpad.

MILJÖ

Motor Motorn uppfyller avgasreningskrav enligt föreslagen EU Steg IIIA / EPA Tier III

Ljudnivåer

LwA Utvändigt 108 dB(A) (2000/14/EC Steg II)

LpA Förarens öra 73 dB(A) (ISO 6396 dynamisk test)

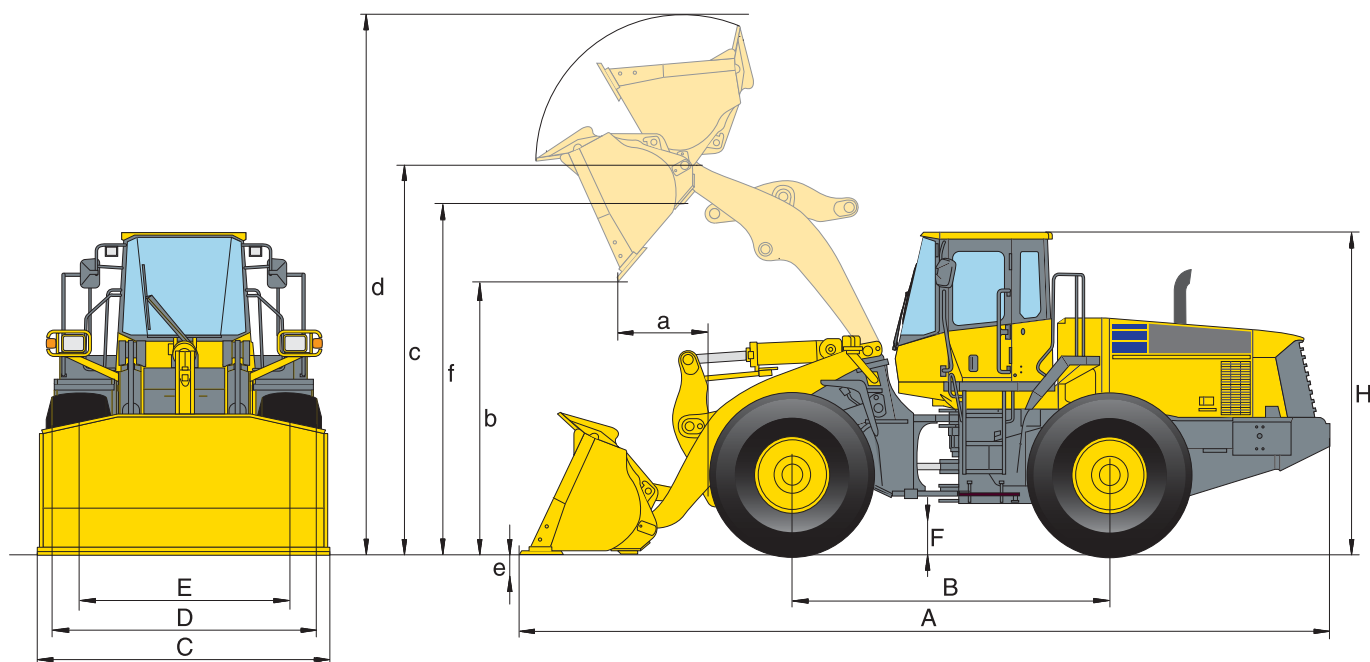
Vibrations nivå (EN 12096:1997)*

Hand/arm ≤ 2,5 m/s² (osäkerhetsfaktor K = 0,66 m/s²)

Kropp ≤ 0,5 m/s² (osäkerhetsfaktor K = 0,21 m/s²)

* för syftet med risk bedömning under direktiv 2002/44/EC, referens till ISO/TR 25398:2006.

Dimensioner & arbetsvärden



ARBETSVÄRDEN I SKOPINSATSEN

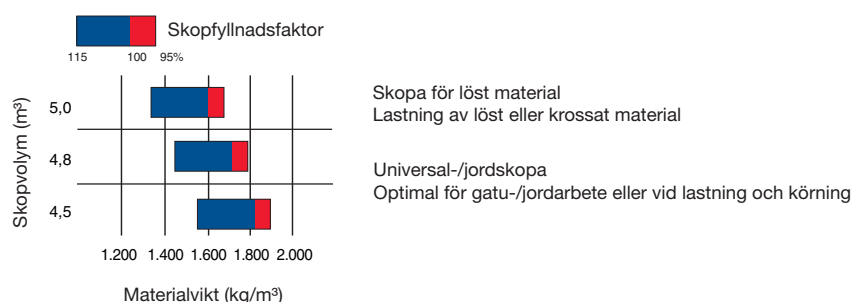
Skoptyp		Jordarbete			Bulkmaterial med flat botten	
		med tänder	med BOC	utan tänder	med tänder	med BOC
Skopinnehåll (rågat, ISO 7546)	m ³	4,5	4,65	4,9	4,9	5,0
Försäljningskod	3967	C42	C43	C44	C45	C46
Materialvikt	t/m ³	1,8	1,8	1,6	1,6	1,6
Skopvikt	kg	2.365	2.445	2.335	2.495	2.570
Stat. tipplast, rakt	kg	20.705	20.465	20.735	20.520	20.295
Stat. tipplast, 37° svängd	kg	18.325	18.100	18.365	18.145	17.935
Rivkraft hydrauliskt	kN	240	227	228	228	217
Lyftkraft hydr. på marken	kN	263	261	262	262	260
Tjänstevikt (utan extramotvikt)	kg	25.400	25.480	25.370	25.530	25.605
Vändradie över ytterkant på däck	mm	7000	7000	7.000	7000	7000
Vändradie över skophörn	mm	7760	7715	7700	7780	7735
a Räckvidd vid 45°	mm	1.542	1.389	1.410	1.595	1.440
b Tömningshöjd vid 45°	mm	3.032	3.143	3.165	2.980	3.090
c Höjd, skopans vridpunkt	mm	4.483	4.483	4.485	4.485	4.485
d Höjd skopans övre kant	mm	6.110	6.110	6.140	6.140	6.140
e Spårdjup	mm	130	160	130	130	160
f Övre lasthöjd	mm	4.160	4.160	4.160	4.160	4.160
A Totallängd, skopa på marken	mm	9.420	9.420	9.235	9.495	9.330
B Hjulbas	mm	3.450	3.450	3.450	3.450	3.450
C Skopbredd	mm	3.165	3.170	3.160	3.165	3.170
D Bredd över däck	mm	2.975	2.975	2.975	2.975	2.975
E Spårbredd	mm	2.300	2.300	2.300	2.300	2.300
F Markfrigång	mm	500	500	500	500	500
H Totalhöjd	mm	3.465	3.465	3.465	3.465	3.465

Alla mått med däck 26.5 R25.

Uppgifter för tömningshöjder och räckvidder fram till skärstål resp. USM-spets.

ÄNDRING AV UPPGIFTERNA P.G.A.:

	Utan extra motvikt (bakre)	Däck 26.5 R25 XLD D1A L4	Däck 26.5 R25 XMINE D2 L5
Tjänstevikt	- 400 kg	+ 392 kg	+ 1.124 kg
Stat. tipplast, rakt	- 1.020 kg	+ 280 kg	+ 795 kg
Stat. tipplast, 37° svängd	- 890 kg	+ 250 kg	+ 720 kg
Totallängd, skopa på marken	- 165 mm	-	-
Räckvidd vid 45°	-	- 35 mm	- 29 mm
Tömningshöjd vid 45°	-	+ 35 mm	+ 45 mm
Bredd över däck	-	+ 17 mm	+ 45 mm
Totalhöjd	-	+ 35 mm	+ 45 mm



Bulkmaterial med höjd botten			Universal		
utan tänder	med tänder	med BOC	utan tänder	med tänder	med BOC
4,9	4,9	5,0	4,65	4,65	4,80
C15	C16	C17	C01	C02	C03
1,6	1,6	1,6	1,8	1,7	1,7
2.135	2.295	2.270	2.105	2.260	2.345
20.835	20.620	20.395	21.125	20.915	20.670
18.465	18.245	18.035	18.740	18.530	18.305
228	228	217	244	244	232
262	262	260	263	263	263
25.370	25.530	25.605	25.140	25.295	25.380
7.000	7000	7000	7.000	7000	7000
7700	7780	7735	7.675	7.750	7.710
1.410	1.595	1.440	1.360	1.530	1.375
3.165	2.980	3.090	3.230	3.045	3.160
4.485	4.485	4.485	4.485	4.485	4.485
6.140	6.140	6.140	6.170	6.170	6.170
130	130	160	130	130	160
4.160	4.160	4.160	4.160	4.160	4.160
9.235	9.495	9.330	9.140	9.400	9.235
3.450	3.450	3.450	3.450	3.450	3.450
3.160	3.165	3.170	3.160	3.165	3.170
2.975	2.975	2.975	2.975	2.975	2.975
2.300	2.300	2.300	2.300	2.300	2.300
500	500	500	500	500	500
3.465	3.465	3.465	3.465	3.465	3.465

TYPISKA MATERIALVIKTER – LÖST (i kg/m³)

Basalt	1.960
Bauxit, kaolin	1.420
Jord, torr, lagrad	1.510
Jord, våt, schaktad	1.600
Gips, bruten	1.810
Gips, krossad	1.600
Granit, bruten	1.660
Kalksten, bruten	1.540
Kalksten, krossad	1.540
Grus, osiktat	1.930
Grus, torrt	1.510
Grus, torrt, 6-50 mm	1.690
Grus, vått, 6-50 mm	2.020
Sand, torr, lös	1.420
Sand, fuktig	1.690
Sand, våt	1.840
Sand och lera, lös	1.600
Sand och grus, torrt	1.720
Sandsten	1.510
Skiffer	1.250
Slagg, bruten	1.750
Sten, krossad	1.600
Lera, naturlig	1.660
Lera, torr	1.480
Lera, våt	1.660
Lera och grus, torrt	1.420
Lera och grus, vått	1.540

Standard och extra utrustning

MOTOR

Komatsu SAA6D125E-5, common rail direktinsprutad turbodiesel, intercooler, lågemissionsmotor enligt EU Steg IIIA/EPA Tier III	●
Bränslefilter med vattenseparator	●
Rostskydd	●
Generator 50 A/24 V	●
Startmotor 11 kW/24 V	●
Batterier 2 × 180 Ah/2 × 12 V	●

DRIVNING OCH DÄCK

Kraftiga HD-axlar	●
Framskärmar	●
Lamellspärrdifferential (LSD) fram/bak	○
Däck 26.5 R25 L2, L3, L5	○
Hela bakre stötfångare	○

SÄKERHETSUTRUSTNING

Nödstyrning	●
Signalhorn	●
Vandaliseringsskydd	●
Backsignal	●
Huvudströmbrytare	●
Ledstänger vänster/höger	●
Skyddsgaller för frontrutan	○
Runtomljus	○
Elektroniskt stödskydd	○
Takräcke	○
Kamerasystem för sikt bakåt	○
Extra konvex backspegel	○
Blixtljus	○

BELYSNINGSSYSTEM

2 huvudstrålkastare (halogen)	●
2 arbetsstrålkastare fram resp. bak	●
Backstrålkastare	●
Extra strålkastare fram/bak	○
Xenon arbetslampor	○
Stegljus	○

FÖRARHYTT

Dubbeldörrars, stor förarhytt enl. DIN/ISO	●
ROPS/FOPS-chassi enl. SAE	●
Lufftjädrad, uppvärmd, bekväm förarstol	●
Automatisk klimatanläggning	●
CD-radio	●
Runtomglas (color)	●
Laminerad framruta	●
Uppvärmd bakruta	●
Vindrutetorkare för bakrutan	●
Solskydd	●
Säkerhetsbälte (EU-norm)	●
Justerbar rattstäng	●
12 V strömförsörjning	○
Brandsläckare	○
Rullbart solskydd	○

TRANSMISSION OCH BROMSAR

Elektroniskt styrd ECMV-automatväxellåda med val av driftsläge och variabel urkopplingsfunktion	●
Väljarsystem för arbetsläge	●
Momentomvandlare med hög kapacitet	●
Helt hydraulisk bromsanläggning	●
Låsningfunktion konverter	○
Spakstyrning med inbyggd F/B-växellådsfunktion, 2 nivåer	○

HYDRAULSYSTEM

2 × huvudstyrordning	●
Servomanövrerad 2-spaks hydraulikstyrning med fingerspetsspakar	●
Grävinkelautomatik	●
3 × huvudstyrordning	○
1-spaks hydraulikstyrning (multifunktionsspak) med inbyggd F/B-växellådsfunktion	○
Elektronisk 2-spakars hydraulikstyrning (EPC) inkl.	
- Skopmoduleringsfunktion	○
- Förinställning av bomstopp	
- Halvautomatisk grävfunktion	
Bioolja i arbetshydrauliken	○

SERVICE OCH UNDERHÅLL

Hydrauliskt driven kylarfläkt med automatisk reverseringsfunktion	●
EMMS-monitorsystem med självtestfunktion och underhållsindikering	●
KOMTRAX™ - Komatsu satellit övervakningssystem	●
Verktygssats	●
Central smörjanläggning	●
Påfyllningsverktyg för centralsmörjningssystemet	○
Turbo II luft för-renare, cyklon-typ	○

ANNAN UTRUSTNING

Motivikt	●
Elektroniskt styrd lastdämpare (ECSS)	●
Extra motivikt 400 kg	●
Speciallackering	○
Rostskyddsspecifikation	○
Återvinnings-specifikation	○
Vinterutrustning (förvärmning av motor och hytt)	○

TILLSATSER

Hydrauliskt snabbfäste	○
Universalskopor	○
Jordgrävs kopor	○
Bulklastskopor	○
Högtippande skopor	○
Timmergrip	○
Gaffelbärare och gafflar	○
Skopor för avfallshantering	○
Skopor för lättare material	○

Ytterligare utrustning på begäran

Komatsu WA480-6 överensstämmer med säkerhetsföreskrifterna i maskindirektiverna 89/392 EGV ff och EN474.

- standardutrustning
- extra utrustning

Din Komatsu partner:

**KOMATSU****Komatsu Europe International NV**

Mechelsesteenweg 586
B-1800 VILVOORDE (BELGIUM)
Tel. +32-2-255 24 11
Fax +32-2-252 19 81
www.komatsu.eu