

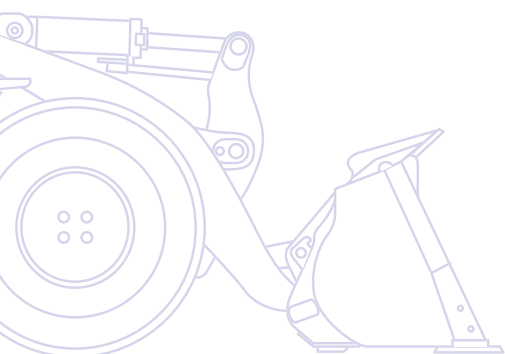
KOMATSU

WA
480



Pyöräkuormaaja

WA480-6



MOOTTORITEHO
224 kW / 300 hv @ 2.000 rpm

TYÖPAINO
25.140 - 25.605 kg

KAUHOJEN TILAVUUDET
4,5 - 5,0 m³

Yhdellä silmäyksellä

Tehokkaan ja tuottavan WA480-6 pyöräkuormaajan Komatsun pitkälle kehittämä voimansiirtoteknologia ja huippusuorituskykyinen moottori kehittävät suuren tehon ja vääntömomentin alhaisella käyntinopeudella. WA480-6 suoriutuu kaikista töistään erittäin polttoainetehokkaasti erinomaisen pitokykynsä ja suljettupiirisen, kuormituksen tunnistavan hydraulikkajärjestelmänsä (CLSS) ansiosta. Ainutlaatuinen SpaceCab™- ohjaamo tarjoaa vertaansa vailla olevan kuljettajan mukavuuden ja esteettömän näkyvyyden kauhalle ja pyöriin. Luotettavuus, taloudellisuus, turvallisuus ja huollon helppous – WA480-6 asettaa uudet vertauskohteet tämän kokoluokan kuormaajille.



Korkea tuottavuus & alhainen polttoaineen kulutus

- Rajusti vääntävä ja vähän kuluttava ecot3 Komatsu-moottori
- Täyttää EU vaihe IIIA ja EPA Tier III -vaatimukset
- Suuritehoinen vääntömomentinmuunnin
- Vääntömomentinmuuntimen lukitus (lisävaruste)
- Automaattivaihteisto, jossa kaksi nopeusaluevaihtoehtoa

Erinomainen vakavuus ja ketteryys

- Suuri tyhjennyskorkeus ja erinomainen ulottuma
- Leveä raideväli ja pitkä akseliväli
- Ajonvakaaja estää tehokkaasti kuormaa varisemasta
- Komatsu CLSS hydraulikkajärjestelmä

WA480-6

MOOTTORITEHO
224 kW / 300 hv @ 2.000 rpm

TYÖPAINO
25.140 - 25.605 kg

KAUHOJEN TILAVUUDET
4,5 - 5,0 m³

Erinomainen kuljettajan mukavuus

- Kaksiovinen SpaceCab™-ohjaamo
- Erinomainen 360° näkyvyys
- Ilmajousitettu, lämmitettävä istuin
- Kookkaat käsinojat ja säädettävä konsoli
- Sähköisesti toimiva ilmastointilaitte



Helppo huoltaa

- Automaattisesti suuntaa vaihtava tuuletin nopeuttaa jäähdyttimen puhdistusta
- Tehdasasennettu keskusvoitelujärjestelmä
- Suuret ylöspäin aukeavat ovet helpottavat huoltokohteisiin pääsyä
- EMMS - Valvontajärjestelmä
- Pitkään kestävät, järeät komponentit



- *Alhainen kulutus, erityisesti*
- *Kanto & Kuormaus - työssä*
- *Suuri Muunnin etuna*

Helppo ja mukava ajaa

- Pehmeäliikkeiset ergonomiset työlaitteen hallintavivut
- Yksivipuhallinta (lisävaruste)
- Vaistoava kaasupoljin
- Joystick-sauvaohjaus (lisävaruste)

KOMTRAX

Komatsun koneen
paikannusjärjestelmä

Korkea tuottavuus & alhainen polttoaineen kulutus

Pienikulutuksinen ecot3 -moottori

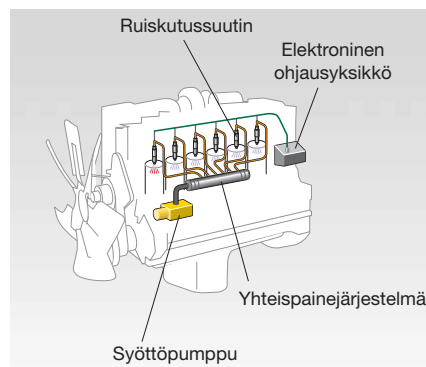
Komatsun SAA6D125E-5 -moottori kehittää erinomaisen vääntömomentin ja hyvän suorituskyvyn alhaisilla käyntinopeuksilla aikaisempaa pienemmällä polttoaineen kulutuksella. Tämän ecot3 -moottorin ominaisuuksiin kuuluu uusi palotilan rakenne sekä optimaalinen ruiskutuksen ja palotapahtuman ajoitus. Uuden yhteispaineruiskutusjärjestelmän painetta nostettiin ruiskutuksen ja polttoainetehokkuuden parantamiseksi. Ilmasta ilmaan välijäähdytin viilentää turbon sylintereihin ahtaman ilman lämpötilaa ja pienentää edelleen polttoaineen kulutusta. Moottori saavuttaa huippu-suorituskykynsä jo 1.700 rpm käyntinopeudella.

Komatsun pitkälle kehittämä voimansiirto

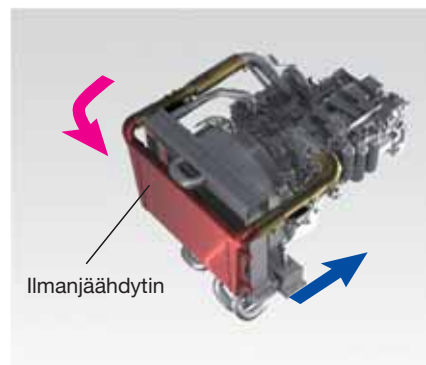
Komatsun uusima voimansiirto ja siihen yhdistetty suuritehoinen momentinmuunnin takaavat optimaalisen tehokkuuden ja ennen näkemättömän vetokyvyn/painon suhteen. Alhaisille nopeuksille ominainen raju vetokyky helpottaa suuresti tunkeutumista sora- tai kiviaineskasaan. Autojen kuormaus on tehokkaampaa myös ahtaissa olosuhteissa. Kannettaessa WA480-6 kiihtyy nopeasti ja yltää suuriin ajonopeuksiin myös nousuissa sekä syöttösuppiloille johtavilla jyrkillä rampeilla.

Täyttää EU Vaihe IIIA -vaatimukset

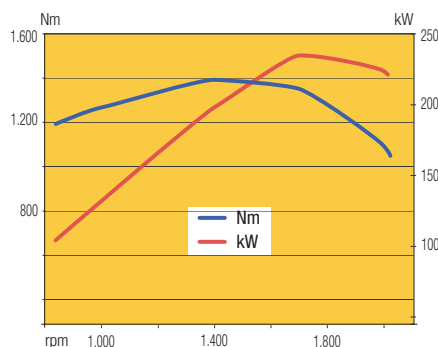
Komatsun uusi ecot3 -moottoritekniologia vähentää typpioksidin ja hiukkaspäästöjä sekä alentaa polttoaineen kulutusta ja melutasoa. Valmistaja takaa, että Komatsu SAA6D125E-5 on EPA Tier III- ja EU Vaihe IIIA -päästömääräysten mukainen.



Korkeapaineinen yhteispaineruiskutus



Ilmasta ilmaan välijäähdytysjärjestelmä



Automaattivaihteisto, jossa kaksi nopeusaluevaihtoehtoa

Kuljettaja voi valita käsivälitteisen vaihtamistavan tai valita toisen automaattisista nopeusalueista. "Hidas" nopeusalue pitää moottorin käyntinopeuden alhaisempana parantaen polttoainetehokkuutta ja pitokykyä kaasupolkimen avulla. "Nopea" nopeusalue siirtää vaihtamishetken korkeammalle käyntinopeudelle.



Suurempi kantonopeus

Lisävarusteena saatava lukittava momentinmuunnin parantaa tuottavuutta ja polttoainetaloutta kanto-tehtävissä ja lyhyillä siirtomatkoilla. Kuljettaja voi kytkeä järjestelmän toimintaan 2. ja 4. vaihteilla. Ajonopeus kohoaa huomattavasti etenkin nousuissa suuremman vetokyvyn ansiosta. Se vähentää merkittävästi polttoaineen kulutusta eliminoimalla muuntimen tehohäviöitä.



Erinomainen vakavuus ja ketteryys

Leveä raideväli ja pitkä akseliväli

2.300 mm levyinen raideväli ja 3.450 mm pituinen akseliväli takaavat WA480-6:n erinomaisen vakavuuden – joka riittää nopeisiin työkiertoisiin epätasaisessakin maastossa materiaalia varistamista ja mukavuudesta tinkimättä. 37° kääntökulma kumpaankin suuntaan tekee WA480-6 mallista poikkeuksellisen ketterän ja nopean ahtaissakin olosuhteissa.

Suuri tyhjennyskorkeus ja erinomainen ulottuma

Pitkien nostovarsien ansiosta tyhjennyskorkeus on 3.160 mm ja ulottuma 1.375 mm. Vaikuttavien lukemien mittausperusteena on käytetty 4,8 m³ sorakauhaa. Näiden ulottumien turvin jopa korkealaitaisten täysperävaunurekkojen kuormaaminen käy nopeasti ja helposti.

Tarkka hallinta

Komatsun CLSS-hydrauliikka antaa mahdollisuuden työlaitteen tarkkaan hallintaan ja varmistaa, että kauha, puomi ja hydraulisesti toimivat lisälaitteet liikkuvat juohevasti ja samanaikaisesti. WA480-6:n hydrauliikka- ja ohjausjärjestelmien säätötilavuuksiset pumput toimittavat täsmälleen tarvittavan öljymäärän parantaen ratkaisevasti polttoainetehokkuutta.



Ajonvakaaja

Ajonvakaaja vaimentaa koneen pitkittäiskeinumista kuormattuna ajettaessa. Materiaalia on mahdollisuus siirtää varisematta suuremmilla ajonopeuksilla. Ajonopeuden laskiessa alle 7 km/h, ajonvakaaja kytkeytyy automaattisesti pois päältä esimerkiksi helpottamaan kuormalavojen tarkkaa sijoittelua.



Helppo ja mukava ajaa

Pehmeäliikkeiset ergonomiset työlaitteen hallintavivut – EPC lisävaruste

Uusilla sormenpäillä liikuteltavilla hallintavivulla hallinta on kevyttä ja tarkkaa. Hallintavipujen ja koko konsolin asento voidaan säätää kullekin kuljettajalle mieleiseksi. Hydrauliiikan ohjaukseen tarkoitettu EPC -laitteisto on saatavana lisävarusteena. Se tarjoaa tärinättömän modulointitoiminnon kauhanliikkeiden hidastamiseksi ja pysäyttämiseksi kauhaa laskettaessa. Käytön helpottamiseksi nostoliikkeen rajoittimen ylä- ja ala-asennot voidaan asettaa kojetaulussa olevalla kytkimellä. Kolmanneksi elektronisessa esiohjauksessa on työskentelyä nopeuttava puoliautomaattinen kauhan täyttötoiminto.

Monitoiminen PPC-hallintavipu (lisävaruste)

Hydraulisesti esiohjattu monitoimivipu, johon on yhdistetty eteen/taakse -suunnanvaihtokytkin, helpottaa suuresti koneen käsittelyä. Kuljettaja voi yhdellä kädellä samanaikaisesti ohjata työlaitetta ja muuttaa koneen ajosuuntaa. Monitoimivipu on parhain ratkaisu maansiirtotöissä.

Vaistoava kaasupoljin

Uusi vaistoava kaasupoljin toimii automaattisesti ja ohjaa kuljettajaa vaihtamaan oikealla hetkellä kuormitukseen nähden. Raskaissa työolosuhteissa, joissa tarvitaan suurta vetovoimaa ja rajua kiihtyvyyttä, kuljettajilla on taipumus painaa kaasupoljinta syvempään. Kone vaistoaa tämän ja vaihtaa suuremmalle vaihteelle mahdollisimman myöhään. Kevyissä töissä, joissa polttoaineenkulutus on tärkein tekijä, kuljettajan kaasujalka on huomattavasti kevyempi. Kone vaistoaa tämänkin tilanteen – ja vaihtaa polttoainetehokkuuden parantamiseksi suuremmalle vaihteelle niin nopeasti kuin mahdollista.

Uusi helppo joystick-ohjaus (lisävaruste)

Uusi sauvaohjausjärjestelmä on saatavana lisävarusteena. Sauvaohjauksessa vaihtaminen hoidetaan painikkeilla ja ohjaaminen tapahtuu mukavasti ranneliikkeellä kuormauksen aikana. Lisäksi käytettävissä on kaksi erilaista ohjausnopeutta sen mukaan, onko kysymyksessä tiukka V-liikeratainen autojen kuormaus vai materiaalin kantaminen pitemmällä siirtomatalla.





Erinomainen kuljettajan mukavuus

Tilava SpaceCab™-ohjaamo

Komatsun kokoluokkansa tilavimpiin kuuluvaa SpaceCab™-ohjaamo on edelleen pidennetty jalkatilan lisäämiseksi. Se tarjoaa henkilöautoon verrattavan ajomukavuuden. Ohjaamo on asennettu tärinää ja melua tehokkaasti vaimentavien viskoosivaimentimien varaan.

Erinomainen 360° näkyvyys

Suuresta raamittomasta tuulilasista avautuu esteetön näkyvyys kauhalle ja renkailla. Alaspäin viisto konepeitto parantaa näkyvyyttä taaksepäin.

Ilmajousitettu, lämmitettävä istuin

Runsasti säätömahdollisuuksia tarjoava ristiselän tuella varustettu istuin varmistaa kuljettajan mukavuuden työvuoron aikana. Kaikki istuimet ovat lämmitettäviä ja mukavia kylminäkin aamuina.



Sähköisesti toimiva ilmastointilaite

Vakiona olevan elektronisesti ohjatun ilmastointilaitteen avulla kuljettaja voi säätää ohjaamoon häntä miellyttävät työolosuhteet ulkoilman lämpötilasta riippumatta. Työhön ja tuottavuuteen on helpompaa keskittyä koko työvuoron ajan.

Mukavuutta lisäävät

Lisäksi Komatsun SpaceCab™-ohjaamossa ovat vakiona CD radio, "kuuma tai viileä" eväskotelo, useita säilytystiloja ja säädettävät käsinojat istuimen kummallakin puolella.

Turvallinen ja helppo kulku ohjaamoon

Ohjaamoon kulku on helppoa portaita pitkin, joissa on itsepuhdistuvat, 8° eteenpäin kallistuvat askelmat. Takareunasta saranoidut ohjaamon ovet avautuvat täysin auki-asentoon ja myös oikean puoleinen ovi avautuu täysin avoimeksi.





Helppo huoltaa

Hyvin esillä olevat huoltokohteet

Kookkaiden huolto-ovien avaamista helpottavat kaasujouset. Suurten ovien takaa paljastuvat kaikki päivittäiset huoltokohteet. Pitkät huoltovälit ja keskitetyt suodattimet lyhentävät huoltoihin tarvittavaa aikaa.

Ajanmukainen valvonta

Koneen toimintojen valvonta- ja näyttöjärjestelmä (EMMS) on selväpiirteinen ja helppokäyttöinen. Vian ilmaantuessa laitteisto ilmaisee sen välittömästi tekstiviestinä valitulla kielellä. Järjestelmä sisältää myös vikamuistin, automaattisen vianmääritystoiminnon ja määräaikaishuoltojen näytön. EMMS muistuttaa hyvissä ajoin lähestyvistä öljyjen ja suodattimien vaihdoista. Kaikki tiedot ovat nähtävissä myös KOMTRAX™-laitteiston välityksellä. Kuljettaja ja huoltohenkilöstö saavat jatkuvasti tiedot koneen kunnosta, jolloin mahdolliset ongelmat voidaan poistaa jo niiden syntyvaiheessa.

Automaattinen suuntaa vaihtava tuuletin

Käsin tehtävän puhdistuksen vähentämiseksi pyörimissuuntaa vaihtava tuuletin puhaltaa pölyn ulos automaattisesti tai tarvittaessa. "Automaattinen pyörimissuunnan vaihto" antaa mahdollisuuden asettaa sekä puhdistusajan että pudistusvälin pituuden tarkoin työolosuhteita vastaavaksi.



Automaattinen suuntaa vaihtava tuuletin

Tehdasasennettu keskusvoitelujärjestelmä

Automaattinen keskusvoitelujärjestelmä vähentää päivittäiset huollot minimiin. Järeä putkitus varmistaa keskeytymättömän voitelun ja käyttövarmuuden pidentäen merkittävästi koneen käyttöikä. Järjestelmää valvotaan elektronisesti ja siihen kuuluu ohjaamoon asennettu merkkivalo.



Keskusvoitelujärjestelmä

Tuotetuki ja varaosien saatavuus

Ostaessasi Komatsu maarakennuskoneen sisältyy kauppaan paljon enemmän kuin pelkkä kone. Tuotetukipalvelumme ovat käytettävissäsi koneen koko pitoajan. Valikoimastamme löytyy sekä erilaisia ennaltaehkäiseviä huolto-ohjelmia että täydellisiä kaiken kattavia kaluston kunnossapitosopimuksia. Käyttöhäiriön sattuessa Komatsun tiheä dealeriverkosto sekä hyvä varaosapalvelu palauttaa koneesi nopeasti takaisin työhön.



EMMS - Valvontajärjestelmä



Hyvin esillä olevat huoltokohteet



Komatsun koneen paikannusjärjestelmä

KOMTRAX

KOMTRAX™ on mullistava koneen paikannus- ja seurantajärjestelmä, joka on suunniteltu säästämään aikaasi ja rahojasi. Voit nyt paikallistaa ja valvoa konettasi koska tahansa ja missä tahansa. Käytä hyväksesi KOMTRAX™:n välityksellä koneestasi saatavia arvokkaita tietoja huoltojen suunnittelussa ja koneen suorituskyvyn maksimoinnissa.

KOMTRAX™ auttaa sinua:

Täydellinen koneen valvonta

Saat yksityiskohtaiset tiedot siitä, koska konettasi käytetään ja kuinka tuottavasti työtä tehdään.

Täydellinen kaluston valvonta

Voit valvoa kalustosi koneiden sijaintia koko ajan ja estää luvattoman käytön tai varkauden.

Täydelliset tiedot koneen kunnosta ja sijainnista

Saat varoitukset, hälytykset ja huomautukset netin tai sähköpostin välityksellä, jolloin voit ryhtyä heti kunnossapitotoimenpiteisiin ja varmistamaan koneen pitkää käyttöikä.

Lisätietoja KOMTRAX™:sta saat KOMTRAX™-esitteestä konemyyjältäsi.





Koneen työskentelyaika – Päivittäisellä työaikaraportilla saat koneen tarkat käyttöajat: milloin koneesi käynnistettiin ja milloin se sammutettiin sekä koneen kokonaiskäyttöajan.



Kunnossapidon suunnittelu – Tuottavuuden ja kunnossapidon tehostamiseksi muistutukset ilmaisevat koska suodattimet ja öljyt on vaihdettava.



Paikannus – Koneistaus paikallistaa välittömästi kaikki koneesi, jopa ulkomailla olevat.



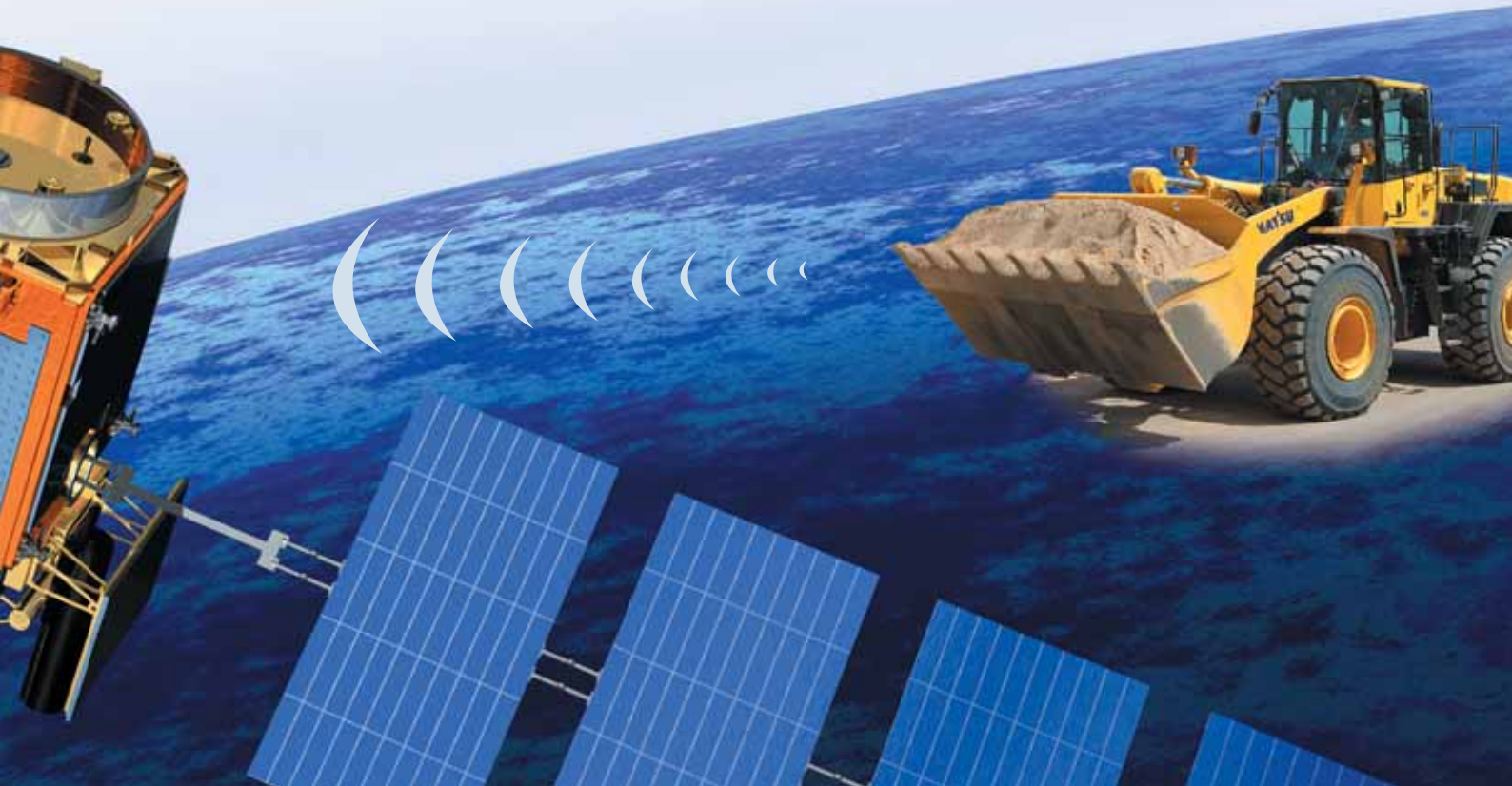
Koneen seuraaminen kuljetuksen aikana – Koneitasi siirrettäessä KOMTRAX™ lähettää siirtoa koskevia tietoja kuljetuksen edistymisestä verkkoon tai sähköpostiin ja varmistaa koneen saapumisen määränpään.



Hälytykset – Voit saada hälytystiedot sekä KOMTRAX™ internetin tai sähköpostin välityksellä.



Lisääntynyt turvallisuus – Koneen lukitusominaisuus mahdollistaa määrittelemään, milloin moottori voidaan käynnistää. "Aitaus"-toiminto tekee mahdolliseksi rajata koneen käyttöalueen halutun laajuiseksi ja koneen ylittäessä määritellyt rajat, huomautus rikkeestä toimitetaan on-lineviestinä omistajalle.



Järeä ja luotettava

Komatsun suunnittelema ja valmistama

Moottori, hydraulikka, voimansiirto sekä etu- ja taka-akselit ovat alkuperäisiä Komatsun valmistamia komponentteja. Niiden kaikille osille pienintä ruuvia myöten on asetettu erittäin korkeat laatuvaatimukset, joiden noudattamista valvotaan tiukan laadunvarmistusjärjestelmän avulla. Osien saumaton yhteensopi- vuus varmistaa maksimitehokkuu- den ja luotettavuuden.

Järeät HD-akselit

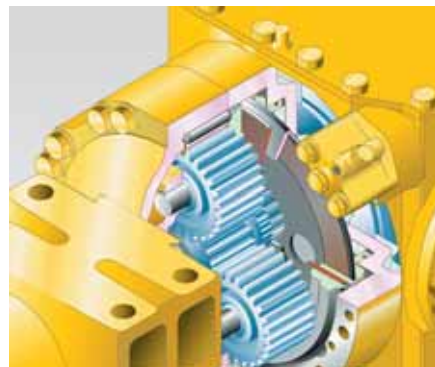
Järeät akselit varmistavat koneen pitkän käyttöiän raskaimmissakin työolosuhteissa. Lisävarusteena saatavat automaattiset kitkalukot puolestaan sopivat parhaiten pehmeisiin ja liukkaisiin olosuhteisiin.

Öljykylvyssä oleva monilevyinen ajojarru

Monilevyinen ajojarru on koteloitu ja sijoitettu öljykylpyyn. Jarru pysyy puhtaana ja toimii viileässä käyt- tölämpötilassa mikä pidentää sen huoltovälejä ja käyttöikä.

Vääntörasitusta hyvin kestävä vankka runko

Runkonivelen etäälle toisistaan sijoitetut nivelpisteet lisäävät koko runkorakenteen lujuutta ja vähentä- vät laakereihin kohdistuvia vääntö- rasituksia.





Erikoisvarusteet

Työlaitteet

Alkuperäisillä Komatsun työlaiteilla varustetut Komatsun pyöräkuormaajat tarjoavat erinomaisen ratkaisun eri teollisuuden aloille. "Työlaiteosastomme" valmistaa tiettyihin tarkoituksiin sekä erikoiskoneita että -varusteita. Erikoisratkaisut takaavat erinomaisen suorituskyvyn raskaimmissakin olosuhteissa.



Jätteenkäsittely

Varustelemme pyöräkuormaajamme jätteenkäsittelyssä esiintyvien erilaisten olosuhteiden mukaisesti. Järeitten työlaiteiden lisäksi meillä on tarjolla useita konettasi suojava ratkaisuja.



Puunjalostusteollisuus

Tarjolla on runsas valikoima erityisesti puunjalostusteollisuuden tarpeisiin kehitettyjä vaihtoehtoja: Tukkipihdit, hakekauhat, kamerat sekä useat erilaiset suoijat ja esisuodattimet.



Kuonan käsittely

Raskaimmat työolosuhteet pyöräkuormaajille löytyvät terästehtailta. Kuumuus, pöly ja ahtaat työtilat edellyttävät peruskoneen erikoisvarustelua ja erikoisvarusteita kuten lämpösuojujattuja letkuja, panssarilaseja ja pohjapanssareita.





Kauhat ja lisälaitteet



Sorakauha

Sorakauhalle ominaisia piirteitä ovat hyvä tunkeutumis- ja irrotuskyky sekä erinomainen kuormanpito. Sorakauha voidaan varustaa leikkuuterän päälle kiinnitetyillä istukoilla ja vaihdettavilla tuppiloilla.



Tasauskauha

Yksiosaisen sileän pohjan ansiosta tasauskauha soveltuu hyvin sekä kuormaukseen että pinnan tasaukseen. Viistetyt sivulevyt parantavat kauhan tunkeutumiskykyä. Kauha on varustettu leikkuuterän päälle kiinnitetyillä istukoilla ja vaihdettavilla tuppiloilla sekä vaihdettavalla takaterällä.



Irtomateriaalikauha

Irtomateriaalikauha on oikea valinta irrallisen ja suhteellisen kevyen materiaalin käsittelyyn. Suorat sivureunat takaavat suuren kauhkapasiteetin, takareuna tekee tasoittamisen ja työmaan viimeistelyn helpoksi. Tämä irtomateriaalikauha voidaan varustaa joko huulilevyllä, johon on hitsattu kynnen tuppilot vaihdettaville kynsille tai pultatulla huulilevyllä.



Varastokauha pyöreällä takaosalla

Varastokauha pyöreällä takaosalla on oikea ratkaisu käsitellessä irtonaista tai suhteellisen kevyttä materiaalia päällystetyllä alustalla. Pyöristetyn takaosan ja suorien sivujen yhdistelmä mahdollistaa hyvät täyttöominaisuudet ja peinemmän materiaalin valumisen.



Hydraulinen pikaliitin

WA480-6 pystyy vaihtamaan työlaitetta muutamassa sekunnissa kiilalukituksen perustuvan HD-pikaliittimen avulla. Kiilalukituksen perustuvassa liittimessä kauhan alatappien siirtymä rajoittuu mahdollisimman lyhyeksi. Tämän ansiosta nostovoimat säilyvät miltei muuttumattomina tappikiinnitteisiin työlaitteisiin verrattuna.



Monipuolinen työlaitevalikoima

Esimerkiksi tukkipihti: Tukkien käsittelyyn tarkoitettu erikoiskäatosylinterillä varustettuna WA480-6 soveltuu vahvan rakenteensa ja tehokkaan hydraulikkansa ansiosta hyvin tukkikoneeksi. Järeä kuormausrunko ja vahvat akselit takaavat erinomaisen käyttövarmuuden.

MOOTTORI

Malli Komatsu SAA6D125E-5
 Yhteispaineruiskutuksella varustettu
 vesijäähdytteinen, vähäpäästöinen, turboahdettu
 ja välijäähdytetty dieselmoottori

Moottoriteho

käyntinopeudella 2.000 rpm
 ISO 14396 224 kW / 300 hv
 ISO 9249 (vauhtipyöräteho) 223 kW / 299 hv

Maks. suurin vääntömomentti /

käyntinopeus 1.390 Nm / 1.400 rpm
 Sylinterien lukumäärä 6
 Sylinterimitat, halkaisija x iskunpituus 125 x 150 mm
 Iskuilavuus 11,04 l
 Tuulettimen tyyppi Hydraulinen
 Voitelujärjestelmä Hammaspyöräpumppu, vesijäähdytteinen
 öljynjäähdytin ja mäntiä jäähdyttävät suuttimet
 Suodatin Vedenerottimella varustettu päävirtasuodatin
 Ilmanpuhdistimen tyyppi Kuiva ilmanpuhdistin, automaattinen
 pölynpoisto ja pölymäärän näytävä esipuhdistin

VAIHEISTO

Vaihteisto Automaattinen powershift-vaihteisto
 Vääntömomentinmuunnin Yksivaiheinen, yksiasteinen,
 3-elementtinen

Ajonopeudet km/h (26.5 R25 renkaat)

Vaihe	1.	2.	3.	4.
eteenpäin	7,6	13,2	22,7	36,2
muunnin lukittuna	-	13,5	23,6	39
taaksepäin	7,9	13,5	23,5	37,3
muunnin lukittuna	-	13,8	24,3	39

AKSELIT JA RENKAAT

Vetojärjestelmä 4-pyöräveto
 Etuakseli Komatsu HD-akseli, puolikevennetty
 vääntömomenttia suhteuttava tasauspyörästö
 (LSD-akselisto lisävarusteena)
 Taka-akseli Komatsu HD-akseli, puolikevennetty
 vääntömomenttia suhteuttava tasauspyörästö,
 26° kallistusvara, (LSD-akselisto lisävarusteena)
 Tasauspyörästö Suora kartiohammaspyöräpari
 Päätepyörästö Öljykylvyssä oleva planeettapyörästö
 Renkaat 26.5 R25

TÄYTTÖMÄÄRÄT

Jäähdytysjärjestelmä 60 l
 Polttoainesäiliö 413 l
 Moottoriöljy 38 l
 Hydraulikkajärjestelmä 173 l
 Etuakseli 60 l
 Taka-akseli 56 l
 Vääntömomentinmuunnin ja vaihteisto 65 l

JARRUT

Ajojarrut Kaikkiin pyöriin vaikuttavat
 hydrauliset öljykylpylevyjarrut
 Seisontajarru Öljykylvyssä olevat monilevyjarrut
 Hätäjarru Käyttää seisontajarrua

HYDRAULIIKKAJÄRJESTELMÄ

Tyyppi Komatsu CLSS (Closed Load Sensing System)
 Hydraulikkapumppu Muuttuvatilavuuksinen mäntäpumppu
 Työpaine 350 bar
 Pumpun tuotto 260 l/min
 Nosto-/kallistussylinterien lukumäärä 2/1
 Tyyppi Kaksitoiminen
 Sylinterimitat, halkaisija x iskunpituus
 Nostosylinterit 140 x 881 mm
 Kallistussylinteri 180 x 572 mm
 Hydraulikkajärjestelmän työkiertoaika nimelliskuorma kauhassa
 Nosto 5,9 s
 Lasku (kauha tyhjänä) 3,5 s
 Tyhjennys 1,9 s

OHJAUSJÄRJESTELMÄ

Järjestelmä Runko-ohjaus
 Tyyppi Täyshydraulinen ohjaus
 Ohjauskulma kumpaankin suuntaan 37°
 Ohjauspumppu Muuttuvatilavuuksinen mäntäpumppu
 Työpaine 250 bar
 Pumpun tuotto 195 l/min
 Ohjaussylinterien lukumäärä 2
 Tyyppi Kaksitoiminen
 Halkaisija x iskunpituus 90 x 441 mm
 Pienin kääntösäde
 (26.5 R25 renkaiden ulkoreunasta mitattuna) 7.000 mm

OHJAAMO

SpaceCab™: Kaksiovinen ohjaamo täyttää ISO 3471 ja SAE J1040c standardien ROPS -rakenteille asettamat vaatimukset sekä ISO 3449 standardin FOPS -rakenteita koskevat vaatimukset. Paineistettu ja ilmastoitu ohjaamo on meluvaimennettu ja asennettu nestettä sisältävien joustintukien varaan. ROPS = Koneen ympäröivä rähtämisen kestävä rakenne, FOPS = Putoavilta esineiltä suojaava rakenne.

PÄÄSTÖARVOT

Moottorin päästöt Täyttää EU Vaihe IIIA ja EPA Tier III –
 pakokaasuvaatimukset

Äänitaso

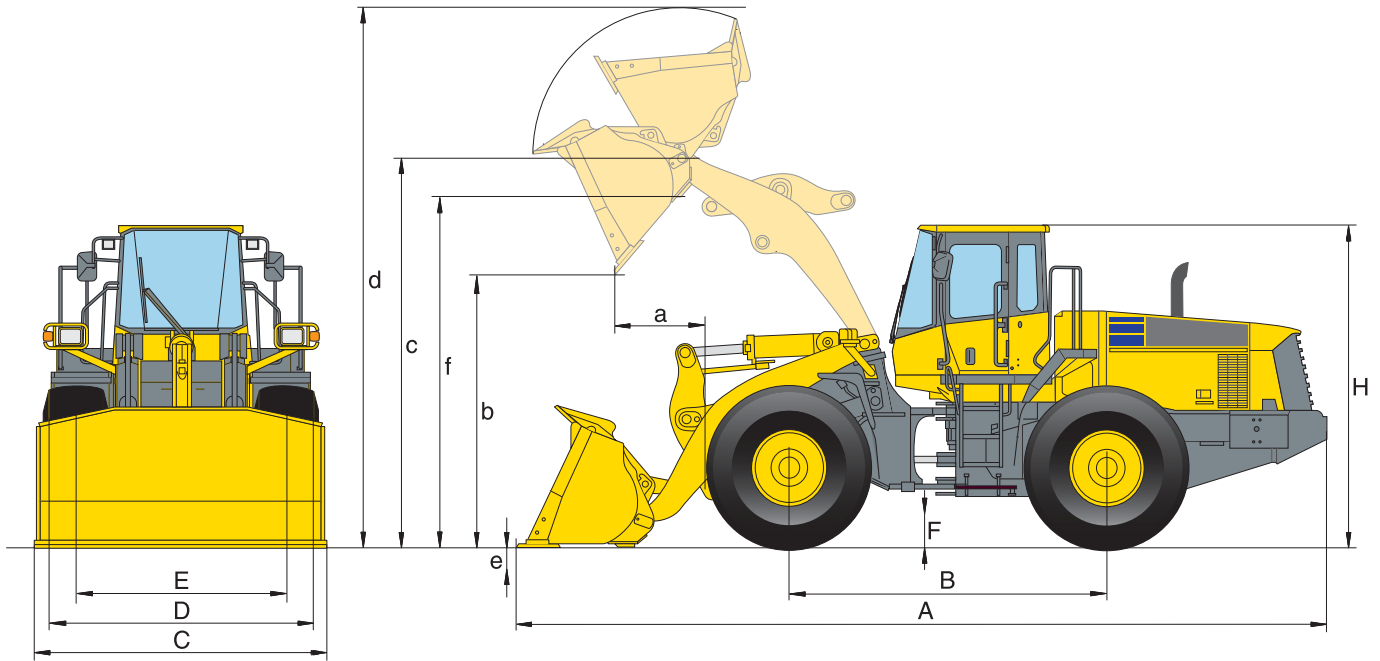
LwA, ulkoinen melu 108 dB(A) (2000/14/EC Vaihe II)
 LpA, melutaso ohjaamossa 73 dB(A)
 (ISO 6396 dynaaminen melutaso)

Tärinätasot (EN 12096:1997)*

Käsi/käsivarsi ≤ 2,5 m/s² (mittausepävarmuus K = 0,66 m/s²)
 Vartalo ≤ 0,5 m/s² (mittausepävarmuus K = 0,21 m/s²)

* riskiarvon määrittämisessä direktiivin 2002/44/EC mukaisesti, käytä ISO/TR 25398:2006 mukaisia arvoja.

Päämitat ja suoritusarvot



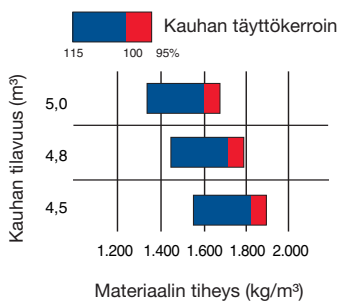
MITAT JA SUORITUSARVOT

Kauhan tyyppi		Tasauskauha		Varastokauha suoralla takaosalla		
		hampailla varustettuna	pultattu terä	ilman hampaita	hampailla varustettuna	pultattu terä
Kauhan tilavuus (ISO 7546 kukkura)	m ³	4,5	4,65	4,9	4,9	5,0
Myyntikoodi	3967	C42	C43	C44	C45	C46
Materiaalin tiheys	t/m ³	1,8	1,8	1,6	1,6	1,6
Kauhan paino	kg	2.365	2.445	2.335	2.495	2.570
Staatt. kaatokuorma runko suorana	kg	20.705	20.465	20.735	20.520	20.295
Staatt. kaatokuorma 37° ohjauskulmalla	kg	18.325	18.100	18.365	18.145	17.935
Irrotusvoima	kN	240	227	228	228	217
Nostokyky maanpinnan tasossa	kN	263	261	262	262	260
Työpaino (ilman lisävastapainoa)	kg	25.400	25.480	25.370	25.530	25.605
Kääntösäde renkaista mitattuna	mm	7000	7000	7.000	7000	7000
Kääntösäde kauhan kulmasta mitattuna	mm	7760	7715	7700	7780	7735
a Ulottuma 45° tyhjennyskulmalla	mm	1.542	1.389	1.410	1.595	1.440
b Tyhjennys. 45° tyhjennyskulmalla	mm	3.032	3.143	3.165	2.980	3.090
c Saranatapin korkeus	mm	4.483	4.483	4.485	4.485	4.485
d Kauhan takareunan korkeus	mm	6.110	6.110	6.140	6.140	6.140
e Kaivussyvyys	mm	130	160	130	130	160
f Suurin kuormaus. 45° tyhjennyskulmalla	mm	4.160	4.160	4.160	4.160	4.160
A Kokonaispituus kauha maassa	mm	9.420	9.420	9.235	9.495	9.330
B Akseliväli	mm	3.450	3.450	3.450	3.450	3.450
C Kauhan leveys	mm	3.165	3.170	3.160	3.165	3.170
D Leveys renkaista mitattuna	mm	2.975	2.975	2.975	2.975	2.975
E Raideleveys	mm	2.300	2.300	2.300	2.300	2.300
F Maavara	mm	500	500	500	500	500
H Kokonaiskorkeus	mm	3.465	3.465	3.465	3.465	3.465

Ilmoitetut mitat perustuvat 26.5 R25 renkaisiin. Tyhjennyskorkeudet ja ulottumat on mitattu huulilevystä.

MITTOJEN JA PAINOJEN MUUTOKSET:

	Ilman lisävastapainoa (taakse)	Renkaat 26.5 R25 XLD D1A L4	Renkaat 26.5 R25 XMINE D2 L5
Työpaino	- 400 kg	+ 392 kg	+ 1.124 kg
Staatt. kaatokuorma runko suorana	- 1.020 kg	+ 280 kg	+ 795 kg
Staatt. kaatokuorma 37° ohjauskulmalla	- 890 kg	+ 250 kg	+ 720 kg
Kokonaispituus kauha maassa	- 165 mm	-	-
Ulottuma 45° tyhjennyskulmalla	-	- 35 mm	- 29 mm
Tyhjennys. 45° tyhjennyskulmalla	-	+ 35 mm	+ 45 mm
Leveys renkaista mitattuna	-	+ 17 mm	+ 45 mm
Kokonaiskorkeus	-	+ 35 mm	+ 45 mm



Irtomateriaalikaucha
Irtotetun tai murskatun materiaalin käsittelyyn

Sora- ja tasauskauhat
Soveltuvat parhaiten tie- ja maarakennukseen sekä kantamiseen

Varastokauha pyöreällä takaosalla			Sorakauha		
ilman hampaista	hampailla varustettuna	pultattu terä	ilman hampaista	hampailla varustettuna	pultattu terä
4,9	4,9	5,0	4,65	4,65	4,80
C15	C16	C17	C01	C02	C03
1,6	1,6	1,6	1,8	1,7	1,7
2.135	2.295	2.270	2.105	2.260	2.345
20.835	20.620	20.395	21.125	20.915	20.670
18.465	18.245	18.035	18.740	18.530	18.305
228	228	217	244	244	232
262	262	260	263	263	263
25.370	25.530	25.605	25.140	25.295	25.380
7.000	7000	7000	7.000	7000	7000
7700	7780	7735	7.675	7.750	7.710
1.410	1.595	1.440	1.360	1.530	1.375
3.165	2.980	3.090	3.230	3.045	3.160
4.485	4.485	4.485	4.485	4.485	4.485
6.140	6.140	6.140	6.170	6.170	6.170
130	130	160	130	130	160
4.160	4.160	4.160	4.160	4.160	4.160
9.235	9.495	9.330	9.140	9.400	9.235
3.450	3.450	3.450	3.450	3.450	3.450
3.160	3.165	3.170	3.160	3.165	3.170
2.975	2.975	2.975	2.975	2.975	2.975
2.300	2.300	2.300	2.300	2.300	2.300
500	500	500	500	500	500
3.465	3.465	3.465	3.465	3.465	3.465

TYYPILLISIÄ MATERIAALIEN TIHEYKSIÄ – (kg/m³)

Basaltti	1.960
Bauksiitti, kaoliini	1.420
Multa, kuiva varastoitu	1.510
Multa, märkä kaivettu	1.600
Kipsi, louhittu	1.810
Kipsi, murskattu	1.600
Graniitti, louhittu	1.660
Kalkkikivi, louhittu	1.540
Kalkkikivi, murskattu	1.540
Sora, seulomaton	1.930
Sora, kuiva	1.510
Sora, kuiva, 6-50 mm	1.690
Sora, märkä, 6-50 mm	2.020
Hiekka, kuiva, irtonainen	1.420
Hiekka, kostea	1.690
Hiekka, märkä	1.840
Hiekka ja savi, irtonainen	1.600
Hiekka ja sora, kuiva	1.720
Hiekkakivi	1.510
Saviliuske	1.250
Kuona, rikottu	1.750
Kivimurske	1.600
Savi, häiriintymätön	1.660
Savi, kuiva	1.480
Savi, märkä	1.660
Savi ja sora, kuiva	1.420
Savi ja sora, märkä	1.540

Vakio- ja lisävarusteet

MOOTTORI

Komatsu SAA6D125E-5, turboahdettu yhteispai neruiskutuksella varustettu suoraruiskutusdiesel joka täyttää EU Vaihe IIIA ja EPA Tier III - päästö määräykset	●
Polttoainesuodattimen vedenerotin	●
Jäähdytysjärjestelmän vesisuodatin	●
Vaihtovirtalaturi 50 A/24 V	●
Käynnistysmoottori 11 kW/24 V	●
Akut 2 x 180 Ah/2 x 12 V	●

AKSELIT JA RENKAAT

Järeät HD-akselit	●
Etulokasuojat	●
Automaattiset tasauspyörästyksen kitkalukot eteen ja taakse	○
Renkaat 26.5 R25 L2, L3, L5	○
Takarenkaiden täyspitkät lokasuojat	○

TURVALAITTEET

Varaohjausjärjestelmä	●
Äänimerkinantolaitte	●
Suojat ilkivaltaa vastaan	●
Peruutushälytint	●
Päävirtakatkaisin	●
Kädensijat vasen/oikea	●
Tuulilasin suojaritilä	○
Viikkumajakka	○
Elektroninen varkaudenestolukko	○
Kattokisko	○
Peruutuskamera	○
Kupera, taaksepäin suunnattu lisäpeili	○
Optinen peruutushälytint (viikkuväli)	○

VALAISTUSJÄRJESTELMÄ

2 eteen suunnattua halogeeni työvalo	●
2 valonheitintä edessä ja takana	●
Peruutusvalo	●
Lisävalot eteen ja taakse	○
Xenon -työvalot	○
Ohjaamon saattovalo	○

OHJAAMO

Tilava kaksiovinen DIN/ISO normit täyttävä ohjaamo	●
SAE vaatimukset täyttävä ROPS/FOPS - ohjaamorakenne	●
Ilmajousitettu, lämmitettävä istuin	●
Automaattinen ilmastointi	●
CD-radio	●
Sävyllä varustetut ovissa ja ikkunoissa	●
Laminoidut etulasit	●
Sähkölämmiteinen takalasi	●
Takalasin pyyhkijä	●
Häikäisysoja	●
EU-standardin mukainen turvavyö	●
Säädettävä ohjauspilari	●
12 V ulosotto ohjaamossa	○
Jauhesammutin	○
Häikäisyä estävä rullakaihdin	○

VOIMANSIIRTO JA JARRUT

Elektronisesti ohjattu automaattivaihteisto, jossa voidaan säätää sekä vaihtamisajankohtaa että vedon irrotusta	●
Työtapaohjaus	●
Suuritehoinen vääntömomentinmuunnin	●
Täyshydrauliset jarrut	●
Vääntömomentinmuuntimen lukitus	○
Joystick-sauvaohjaus ja siihen yhdistetty suunnanvaihdin	○

HYDRAULIIKKAJÄRJESTELMÄ

2-karainen päähallintaventtiili	●
Hydraulisesti esiohjattu 2-vipuhallinta	●
Automaattinen kauhan kaivukulman asetinlaite	●
3-karainen päähallintaventtiili	○
Hydraulisesti esiohjattu yksivipuhallinta ja siihen yhdistetty suunnanvaihdin	○
Elektronisesti ohjattu 2-vipuhallinta, jossa:	
- Kauhanliikkeen pysäytyksen modulointi	○
- Nostoliikkeen katkaisun asettaminen ohjaamosta	○
- Puoliautomaattinen kauhan täyttötoiminto	○
Hydrauliikkajärjestelmän biohajoava öljy	○

HUOLTO JA KUNNOSSAPITO

Automaattisesti pyörimissuuntaa vaihtava, hydraulikäyttöinen tuuletin	●
EMMS -valvontajärjestelmä, jossa automaattinen tarkistus ja huoltovälien näyttö	●
KOMTRAX™ - Komatsun koneen paikannusjärjestelmä	●
Työkalut	●
Keskusvoitelujärjestelmä	●
Täyttötyökalu keskusvoitelujärjestelmää varten	○
Syklonityyppinen Turbo II, ilman esipuhdistin	○

MUUT VARUSTEET

Vastapaino	●
Elektronisesti ohjattu ajon vakaaja	●
400 kg lisävastapaino	●
Maalaus asiakkaan toivomiin erikoisväriin	○
Erikoisvarustus erittäin syövyttäviin olosuhteisiin	○
Jätteenkäsittelyvarustus	○
Lämmityslaitteet kylmiä olosuhteita varten (moottori ja ohjaamon esilämmitys)	○

TYÖLAITTEET

Hydraulinen pikaliitin	○
Sorakauhat	○
Tasauskauhat	○
Irtomateriaalikaupat	○
Korkeakaatokauhat	○
Tukkipihti	○
Lavahaarukat	○
Jätteenkäsittelykauhat	○
Kevyen tavarankauhat	○

Muista lisävarusteista saat tarkemmat tiedot lähimmältä maahantuojan edustajalta

WA480-6 on varustettu 89/392 EWG ff ja EN474 - koneohjeistossa annettujen turvasäädösten mukaisesti.

- vakiovarusteet
- lisävarusteet

Komatsu kumppanisi:



SUOMEN RAKENNUSKONE OY
Metallitie 6, 33960 PIRKKALA
(PL 353, 33101 TAMPERE)
PUH. 020 775 8410, FAX 020 775 8492
www.sr-o.fi



Komatsu Europe International NV
Mechelsesteenweg 586
B-1800 VILVOORDE (BELGIUM)
Tel. +32-2-255 24 11
Fax +32-2-252 19 81
www.komatsu.eu