



Volvo Construction Equipment

# EW60E

Koparki Volvo 5.15–5.85 t, 47.3 kW



# Pasja do wydajnej pracy

Volvo Construction Equipment nie zadowala się naśladownictwem. Naszym celem jest rozwijanie produktów i usług zwiększających wydajność – wierzymy, że jesteśmy w stanie obniżyć koszty i zwiększyć zyski specjalistów używających naszego sprzętu. Jako członek Grupy Volvo pracujemy z pasją nad wprowadzaniem innowacyjnych rozwiązań, które sprawiają, że nasi klienci mogą pracować wydajniej – a nie ciężiej.

## Pomagamy klientom zwiększać wydajność

Zrobić więcej przy mniejszym wysiłku to motto firmy Volvo Construction Equipment. Wysoka wydajność od dawna idzie w parze z mniejszym zużyciem energii, łatwością użytkowania i trwałością. A jeśli chodzi o obniżanie kosztu cyklu życia maszyn, firma Volvo stanowi klasę sama dla siebie.

## Dostosowane do Twoich potrzeb

Dużo zależy od tworzenia rozwiązań dostosowanych do konkretnych zastosowań maszyn i potrzeb użytkowników. Innowacyjność często wymaga korzystania z zaawansowanych technologii – ale nie zawsze musi. Niektóre z naszych najlepszych pomysłów były proste i opierały się na doskonałym i dogłębnym zrozumieniu, na czym polega praca naszych klientów.



## Wiele można się nauczyć w ciągu 180 lat

W swojej długiej historii firma Volvo wprowadziła liczne rozwiązania, które zrewolucjonizowały sposób użytkowania maszyn budowlanych. Żadna inna marka nie kojarzy się silniej z bezpieczeństwem niż Volvo. Ochrona operatorów i osób przebywających w pobliżu maszyn oraz ograniczanie do minimum wpływu na środowisko naturalne to tradycyjne wartości naszej firmy, które nadal kształtują naszą filozofię projektowania maszyn.

## Jesteśmy po Twojej stronie

Na pozycję marki Volvo pracują najlepsi specjaliści. Volvo to prawdziwie globalne przedsiębiorstwo, które przez cały czas stoi u boku swoich klientów, gotowe pomagać im szybko i sprawnie – w każdym miejscu.

## Kieruje nami pasja do wydajnej pracy.



Volvo Trucks



Renault Trucks



Mack Trucks



UD Trucks



Volvo Buses



Volvo Construction Equipment



Volvo Penta



Volvo Financial Services

# Przestronne i komfortowe środowisko pracy

Innowacyjna konstrukcja kabiny w modelu EW60E oferuje wygodne środowisko pracy operatora umożliwiające zwiększenie jego wydajności. Ergonomiczny układ przyrządów i nowoczesny wyświetlacz LCD zapewniają idealną kontrolę nad maszyną podczas wykonywania każdej operacji. Rzeczy osobiste można przechowywać w wielu obszernych schowkach.

## Wygoda operatora

Obszerne schowki stanowią duże udogodnienie dla operatora i zwiększają jego komfort. Półka na telefon, dwa gniazdko zasilające, uchwyt na kubek i trzy inne duże schowki sprawiają, że kabina Volvo jest jeszcze wygodniejszym środowiskiem pracy.



## Praca w komfortowych warunkach

Wygodny i regulowany fotel ułatwia operatorowi pracę przez cały dzień oraz zmniejsza jego zmęczenie pod koniec dnia. Dzięki wydajnej klimatyzacji automatycznie temperatura w kabinie pozostaje na ustalonym poziomie. Sześć otworów wentylacyjnych zapewnia optymalny obieg powietrza w kabinie.



## Widoczność dla operatora

Widoczność we wszystkich kierunkach poprawiają wąskie słupki, duże przeszklenia i duże pióro wycieraczki. Kamera cofania zapewnia lepszy widok na 7-calowym kolorowym wyświetlaczu LCD, a tym samym doskonale i bezpiecznie kierowanie maszyną. Gwarantuje to brak martwych pól nawet podczas pracy w miejscach o bardzo ograniczonej przestrzeni.



## Łatwe sterowanie

Sterowanie maszyną przy minimalnym wysiłku pozwala wykonać więcej w krótszym czasie. Po prawej stronie klawiatury znajdują się wszystkie elementy sterujące, a 7-calowy kolorowy wyświetlacz LCD pokazuje wszystkie informacje o maszynie i zapewnia dostęp do ustawień maszyny dzięki łatwemu w użyciu układowi menu. Dzięki skrótom klawiszowym operator może uzyskać bezpośredni dostęp do wcześniej ustawionych funkcji, co jeszcze bardziej zwiększa wygodę użytkowania. Proporcjonalny dźwostek oferuje pewny chwyt, a idealnie dopasowany do kciuka przełącznik suwakowy umożliwia łatwe i dokładne sterowanie.





# WIĘKSZA KABINA



Wygodne środowisko pracy skutkuje lepszą obsługą, zwiększa produktywność i zmniejsza zmęczenie operatora. Konstrukcja kabiny uwzględnia wolną przestrzeń za fotelem, zapewniającą operatorowi większą swobodę ruchów. Kabina Volvo nowej generacji oferuje doskonałą widoczność i niższe poziomy hałasu.



# ZWIĘKSZONA WYDAJNOŚĆ



Rób więcej w krótszym czasie dzięki połączeniu niezrównanej mocy kopania, dużej sile napędowej, płynności obrotu i optymalnemu udźwignowiu. Koparkę EW60E zaprojektowano z myślą o najbardziej wymagających terenach robót i kontraktach z wykorzystaniem potężnego silnika Volvo Stage IIIB oraz regulowanego przepływu w układzie hydraulicznym. Doskonale zrównoważony układ przeniesienia napędu zapewnia optymalne osiągi podczas pracy na terenie robót oraz jazdy po drogach.

# Moc do działania

EW60E umożliwia szybkie pokonywanie wzniesień, płynne obracanie, intensywne kopanie i szybki załadunek. Doskonała przyczepność, siła obrotu i udźwig pozwalają szybko wykonywać wszelkie zadania. Tę wszechstronną i mocną maszynę można dostosować do każdego rodzaju robót w szerokiej gamie zastosowań.

## Potężny silnik Volvo Stage IIIB

Zwiększ swoje możliwości na terenie robót i szybko wykonuj wszelkie zadania. Ogromna moc i skuteczne chłodzenie zapewniają optymalną wydajność w każdych warunkach klimatycznych. Silnik Stage IIIB oferuje doskonałe połączenie mocy i osiągnięć, co umożliwia pracę mimo niesprzyjających warunków.



## Płynna praca

Płynne połączenie ruchów umożliwia wykonywanie bardzo precyzyjnych operacji. Dzięki czułym elementom sterującym maszyna wykonuje dokładnie to, czego oczekuje operator, co sprawia, że ruchy są płynniejsze i wymagają mniejszego wysiłku.



## Wszechstronność

Wykonuj wszelkie zadania w miejscach o ograniczonej przestrzeni i na dużych placach budów. Zwarta konstrukcja maszyny, długie ramię, opcjonalny wysięgnik nieruchomy i przesuwny, lemiesz o większym zasięgu, dodatkowe przewody hydrauliczne i przewody do podłączenia chwytaka sprawiają, że maszyna nadaje się do szerokiej gamy robót i zastosowań.



## Wydajność na czterech kołach

Prędkość maksymalna do 30 km/h i napęd na cztery koła pozwalają poruszać się po drogach i bezdrożach, i zapewniają większą mobilność maszyny. Poruszaj się maszyną między różnymi miejscami pracy, nawet tymi trudno dostępnymi, aby zaoszczędzić czas i utrzymać maszynę w doskonałym stanie.



# Zysk dla Twojej firmy

Koparkę EW60E zaprojektowano i wykonano tak, aby zwiększyć zyski klientów i umożliwić im dłuższą pracę. Pozwala ona zmniejszyć koszty eksploatacyjne dzięki łatwemu i wygodnemu dostępowi do punktów codziennej kontroli serwisowej i funkcji automatycznego wyłączania silnika Volvo. Dzięki niezwykle niskiemu zużyciu paliwa ta wytrzymała i niezawodna maszyna pozwala obniżyć koszty i wydłużyć czas pracy.

## Niskie zużycie paliwa

Współpraca silnika Volvo i układu hydraulicznego zapewnia wyjątkowo niskie zużycie paliwa. Dostępna w standardzie funkcja automatycznego włączania obrotów jałowych pomaga jeszcze bardziej zmniejszyć zużycie paliwa i zwiększyć zyski.



## Automatyczne wyłączanie silnika

Unikatowa funkcja oferowana przez Volvo pozwala na automatyczne wyłączenie silnika po upływie wstępnie wybranego czasu bezczynności i zmniejszenie hałasu i kosztów paliwa. Zatrzymywany licznik godzin umożliwia zmniejszenie kosztów konserwacji i zwiększenie wartości maszyny przy odsprzedaży.



## MATRIS i VCADS Pro

Współpracując z przedstawicielem i używając oprogramowania MATRIS firmy Volvo, można analizować pracę operatorów w celu zwiększenia wydajności i produktywności oraz zmniejszenia kosztów paliwa i konserwacji. Firma Volvo oferuje również system diagnostyczny VCADS Pro ułatwiający kontrolowanie maszyny.



## Trwałość i niezawodność

Koparkę EW60E zaprojektowano z użyciem wysokiej jakości podzespołów wykorzystywanych we wszystkich pozostałych maszynach Volvo, w tym wytrzymałego układu przeniesienia napędu i mostów. Dzięki temu klient ma pewność co do trwałości i niezawodności maszyny na terenie robót. Można polegać na osiągnięciach maszyny i spokojnie zająć się ciężką pracą.







# SERWISOWANIE



Szereg funkcji i cech zwiększających dostępność maszyny i skracających czas przestoju pozwala zachować maszynę w dobrym stanie. Dostęp serwisowy z poziomu podłoża, w tym idealny dostęp do głównego rozdzielacza sterującego, wygodne punkty smarowania, duża skrzynka narzędziowa w dolnej części konstrukcji i łatwy w czyszczeniu zespół chłodzący, pozwala skrócić czas serwisowania i obniżyć koszty konserwacji. Okresy międzyobsługowe można łatwo sprawdzić na ekranie w kabinie, wyświetlającym przypomnienia o konieczności przeprowadzenia przeglądu.



# WSZECHSTRONNY OSPRZĘT



Osprzęt maszyny można łatwo wymieniać, oszczędzając tym samym czas i pieniądze. Konstrukcja koparki EW60E, instalacja hydrauliczna, przewody i przetłaczarki w kabinie w połączeniu z szeroką gamą osprzętu Volvo pozwalają wykonywać różne zadania za pomocą tej maszyny. Osprzęt Volvo harmonijnie współpracuje z maszyną, zapewniając maksimum produktywności.

# Jedna maszyna, wiele zastosowań

Volvo oferuje szeroką gamę trwałego osprzętu nadającego się do wszelkich zastosowań, takich jak instalacje komunalne, budownictwo, rolnictwo, inżynieria krajobrazu czy leśnictwo. Osprzęt Volvo stanowi integralną część koparki, do której jest przeznaczony i zapewnia maksymalną produktywność i wszechstronność.

## Szybkozłączka

Szybkozłączki mechaniczne i hydrauliczne umożliwiają szybką i sprawną wymianę całej gamy łyżek.



## Łyżki

Pełna oferta łyżek, od wzmocnionych łyżek ogólnego przeznaczenia po łyżki skarpowe, pozwala maszynie pracować na wielu różnych rodzajach robót w szerokiej gamie zastosowań. Wytrzymałych łyżek można używać do nabierania sypkiego żwiru, pokruszonej skały i ziemi.



## Młot hydrauliczny

Wytrzymałe młoty hydrauliczne Volvo zaprojektowano z myślą o idealnej współpracy z koparkami Volvo. Stworzono szeroką gamę narzędzi kruszących umożliwiających rozbijanie materiałów każdego rodzaju. Łączą w sobie doskonałą wydajność z niskimi poziomami hałasu i drgań.



## Chwytnak

Chwytnak Volvo przeznaczony do współpracy z łyżkami Volvo mocowanymi bezpośrednio i za pomocą szybkozłączka umożliwia wykonywanie wielu zadań, w tym układanie, załadunek, podnoszenie i przenoszenie różnych przedmiotów oraz układanie ich w stosy.



# Kompaktowa maszyna z dużym potencjałem

## ZWIĘKSZONA WYDAJNOŚĆ



Rób więcej w krótszym czasie dzięki połączeniu niezrównanej mocy kopania, dużej sile napędowej, płynności obrotu i optymalnemu udźwigowi.

### Płynna praca

Płynne połączenie ruchów umożliwia wykonanie bardzo precyzyjnych operacji.

### MATRIS / VCADS Pro

Oprogramowanie Volvo MATRIS analizuje pracę operatorów i umożliwia zwiększenie wydajności i produktywności. System VCADS Pro pomaga kontrolować maszynę.

## WSZECHSTRONNY OSPRZĘT



Oferowany osprzęt Volvo umożliwia wykonywanie różnych zadań za pomocą tej maszyny w ramach szerokiej gamy robót i zastosowań.

### Potężny silnik Volvo Stage IIIB

Silnik oferuje doskonałe połączenie mocy i osiągnięć, co umożliwia pracę mimo niesprzyjających warunków.

### Automatyczne wyłączanie silnika

Funkcja automatycznego wyłączania silnika zapewnia niższe koszty paliwa, poziom hałasu, znacznie niższe koszty konserwacji i znacznie większą wartość maszyny przy odsprzedaży.



## WIĘKSZA KABINA



Wygodne środowisko pracy skutkuje lepszą obsługą, zwiększa produktywność i zmniejsza zmęczenie operatora.

### Łatwe sterowanie

Po prawej stronie klawiatury znajdują się wszystkie elementy sterujące, a wyświetlacz LCD pokazuje wszystkie informacje o maszynie i zapewnia dostęp do funkcji dzięki łatwemu w użyciu układowi menu.

### Wygoda operatora

Obszerne schowki w kabinie stanowią duże udogodnienie operatora i zwiększają jego komfort.

## SERWISOWANIE



Dostęp serwisowy z poziomu podłoża, w tym idealny dostęp do głównego rozdzielacza sterującego, wygodne punkty smarowania i łatwy w czyszczeniu zespół chłodzący, pozwala skrócić czas serwisowania.

## UMOWY SERWISOWE



Umowy serwisowe obejmują konserwację profilaktyczną, kompleksowe naprawy i szereg usług wydłużających okresy międzyobsługowe.

### Wydajność na czterech kołach

Prędkość maksymalna do 30 km/h i napęd na cztery koła pozwalają poruszać się po drogach i bezdrożach i zapewniają większą mobilność maszyny.

# Dodawanie wartości do biznesu

Klienci Volvo mają w zasięgu ręki kompleksowy zestaw usług. Volvo może zaoferować swoim klientom długoterminowe partnerstwo, ochronę przychodów i pełny zakres rozwiązań dostarczanych przez ludzi z pasją. Volvo aktywnie angażuje się w zwiększenie zwrotu z inwestycji klienta i maksymalne wydłużenie okresów międzyobsługowych.



## Kompleksowe rozwiązania

Volvo oferuje swoim klientom doskonale dopasowane rozwiązania. Dlaczego zatem nie mieliby oni pozwolić nam spełniać wszystkich swoich potrzeb w całym okresie

eksploatacji maszyn? Dzięki słuchaniu potrzeb klientów możemy obniżyć ponoszone przez nich całkowite koszty eksploatacji i zwiększyć przychody.



## Oryginalne części Volvo

To, co nas wyróżnia, to dbałość o szczegóły. Ta zasada działania stanowi solidną inwestycję w przyszłość zakupionej maszyny. Części są drobiazgowo sprawdzane i atestowane, ponieważ każda z nich ma istotne znaczenie dla osiągnięć maszyny i długości okresów międzyobsługowych. Tylko korzystając z oryginalnych części Volvo, można mieć pewność, że maszyna zachowa jakość, z której słyną produkty marki Volvo.



## Sieć punktów serwisowych

Aby szybciej reagować na potrzeby klientów, eksperci firmy Volvo z naszych placówek przyjeżdżają bezpośrednio na teren robót. Dzięki rozbudowanej sieci warsztatów i punktów dealerskich oraz zatrudnionym w nich specjalistom firma Volvo oferuje swoim klientom kompleksowe wsparcie, bazując na swojej wiedzy o rynku lokalnym i doświadczeniu zdobytym na rynku globalnym.





# UMOWY SERWISOWE



Kontrakty serwisowe obejmują konserwację profilaktyczną, kompleksowe naprawy i szereg usług wydłużających okresy międzyobsługowe. Volvo korzysta z najnowszych technologii monitorowania pracy i stanu maszyny, oferując doradztwo w zakresie zwiększania optymalności. Dzięki umowie serwisowej klient kontroluje koszty serwisu.

# Volvo EW60E w szczegółach

## Silnik

Nowy czterocylindrowy, chłodzony wodą silnik wysokoprężny o doskonałych osiągnięciach wyposażony w pionowy, sterowany elektronicznie, wysokociśnieniowy układ wtrysku paliwa, czterolitrową turbosprężarkę i chłodnicę międzystopniową typu powietrze-powietrze. Ten silnik spełnia wymagania najnowszych przepisów w zakresie emisji Stage IIIB.

Silnik	Volvo D2.6H	
Moc maksymalna przy	obr./s / obr./min	40 / 2,400
Moc netto (ISO 9249 / SAE J1349)	kW	45.2
Moc brutto (ISO 14396 / SAE J1995)	kW	47.3
Maks. moment obrotowy	Nm / obr./ min	221.6 / 1,500
Liczba cylindrów		4
Pojemność skokowa	l	2.615
Średnica cylindra	mm	87
Skok tłoka	mm	110

## Układ elektryczny

Napięcie	V	12
Akumulatory	V	1 x 12
Pojemność akumulatorów	Ah	100
Alternator	V / A	12 / 90
Rozrusznik	V / kW	12 / 2.5

## Podwozie

**Układ napędowy:** jedna osiowa pompa tłokowa o zmiennym wydatku i dwustopniowa skrzynia biegów PowerShift przenosząca moc na przedni i tylny most.

**Konstrukcja:** całkowicie spawana konstrukcja z profili zamkniętych o dużej sztywności skrętnej.

**Most przedni:** wytrzymały most koparki z automatyczną lub ręczną blokadą wychylenia.

Zakres wychylenia	°	4.8
Zakres wychylenia z błotnikami	°	4.8
Opony	typ	12.00-16.5 12PR
Maks. siła uciągu (użyteczna)	kN	29
Prędkość jazdy, przełożenie drogowe*	km/h	30
Prędkość jazdy, przełożenie drogowe*	km/h	20
Prędkość jazdy, przełożenie terenowe	km/h	10
Min. promień skrętu	m	5.1

\* W zależności od lokalnych przepisów

## Poziom hałas

Poziom ciśnienia akustycznego w kabinie wg normy ISO 6396	LpA dB(A)	78
Ciśnienie akustyczne na zewnątrz zgodne z normą ISO 6395 i dyrektywą 2000/14/WE w sprawie emisji hałasu	LwA dB(A)	97

## Układ obrotnicy

### Brak konieczności wymiany oleju przekładniowego

W układzie smarującym stosowany jest olej hydrauliczny do smarowania przekładni redukcyjnej, co eliminuje konieczność wymiany oleju przekładniowego.

### Wbudowany hamulec postojowy

Hamulec postojowy może być wbudowany w silnik hydrauliczny, co gwarantuje bezpieczne parkowanie maszyny na pochyłościach.

### Amortyzacja

Zawór amortyzujący jest standardowym wyposażeniem zapewniającym płynny przesuw.

Maks. prędkość obrotu	obr./min	9.5
Maks. moment obrotu	kNm	11.6

## Układ hydrauliczny

Otwarty układ hydrauliczny z ujemną regulacją przepływu, zapewniający dokładne sterowanie.

Dostępne tryby robocze układu hydraulicznego:

**Tryb postojowy (P).** Pełne bezpieczeństwo podczas postoju.

**Tryb jazdy (T).** Prędkość obrotowa silnika sterowana pedałem i przełącznikiem wyboru trybu w celu minimalizacji zużycia paliwa i emisji hałasu. Sprzęt roboczy nie może się poruszać w tym trybie w celu zapewnienia możliwie największego bezpieczeństwa.

**Tryb pracy (W).** Pełny wydatek pompy przy regulowanej prędkości obrotowej silnika — maksymalna szybkość i wydajność pracy.

## Pompy hydrauliczne

Pompa główna		
Typ	Pompa o zmiennym wydatku	
Maks. nat. przepływu	l/min	2 x 60
Pompa pilotowa		
Typ	Pompa zębata	
Maks. nat. przepływu	l/min	1 x 21.4
Pompa układu obrotnicy i kierowniczego		
Typ	Cichobieźna pompa zębata	
Maks. nat. przepływu	l/min	1 x 38.9
Ustawienie zaworu bezpieczeństwa		
Narzędzie	MPa	22.5
Obwód jazdy	MPa	22.5
Układ obrotnicy	MPa	18.6
Obwód pilotowy	MPa	3.13

## Siłowniki hydrauliczne

Wysięgnik		1
Średnica wewn. x skok	ø x mm	110 x 707
Ramię		1
Średnica wewn. x skok	ø x mm	90 x 813
Łyżka		1
Średnica wewn. x skok	ø x mm	80 x 660
Lemiesz		1
Średnica wewn. x skok	ø x mm	105 x 230
Wysięgnik skrętny		2
Średnica wewn. x skok	ø x mm	90 x 570

## Hamulce

**Hamulce zasadnicze:** hydrauliczne, mokre hamulce wielotarczowe z samoczynną regulacją, dwa niezależne obwody hamulcowe.

**Hamulec postojowy:** uruchamiany sprężynowo, zwalniany hydraulicznie mokry hamulec tarczowy wbudowany w skrzynię biegów.

**Hamulec roboczy (kopanie):** hamulec zasadniczy z blokadą mechaniczną.

**System bezpieczeństwa:** dwuobwodowe hamulce jazdy wyposażone w dwa akumulatory na wypadek awarii obwodu hamulca zasadniczego (tylko jako wyposażenie opcjonalne).

## Masy całkowite maszyny

Maszyna z wysięgnikiem 2.9 m, ramieniem 1.6 m, łyżką 0.187 m <sup>3</sup> , standardową przeciwwagą i lemieszem	kg	5,622
---	----	-------

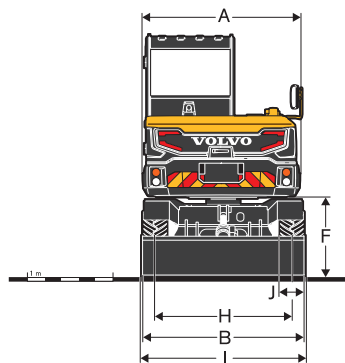
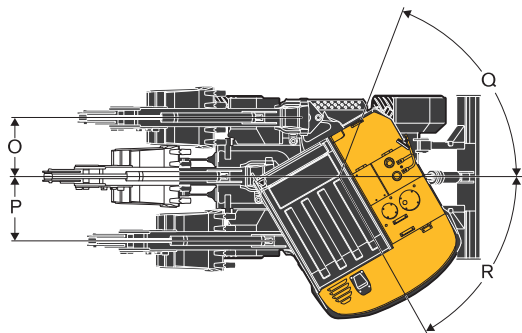
## Objętości płynów eksploatacyjnych

Zbiornik paliwa	l	110
Układ hydrauliczny, cały	l	120
Zbiornik oleju hydraulicznego	l	76
Olej silnikowy	l	11
Ciecz chłodząca silnik	l	10
Skrzynia biegów	l	1.7
Mechanizm różnicowy w moście napędowym: (obudowa mostu)		
Przedni most	l	6.3
Tylny most	l	8



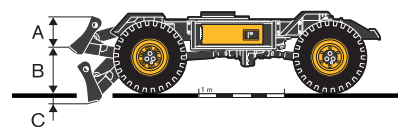
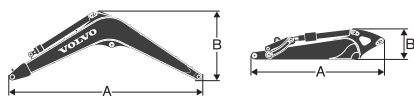
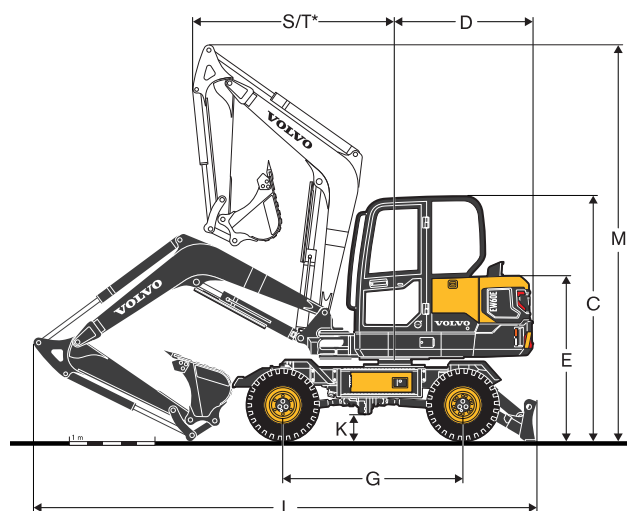
# Dane techniczne

## WYMIARY



### Maszyna

<b>Wysięgnik</b>	<b>m</b>	<b>2.9</b>
<b>Ramię</b>	<b>m</b>	<b>1.6</b>
A	Całkowita szerokość nadwozia	mm 1,845
B	Szerokość całkowita	mm 1,930
C	Całkowita wysokość kabiny	mm 2,855
D	Tylny promień zataczania	mm 1,650
E	Całkowita wysokość pokrywy silnika	mm 1,901
F	Prześwit pod przeciwwagą	mm 960
G	Rozstaw osi	mm 2,100
H	Rozstaw kół	mm 1,595
I	Szerokość lemiesza	mm 1,930
J	Szerokość opon	mm 305
K	Prześwit minimalny	mm 295
L	Długość całkowita	mm 5,869
M	Całkowita wysokość uniesionego wysięgnika	mm 4,599
S	Przedni promień zataczania	mm 2,352
T*	Przedni promień zataczania (maks. przesunięcie)	mm 1,386
O	Odległość odchylenia wysięgnika	mm 756
P	Odległość odchylenia ramienia	mm 863
Q	Kąt odchylenia wysięgnika	° 70
R	Kąt odchylenia ramienia	° 60



		<b>Wysięgnik</b>	<b>Ramię</b>
	<b>m</b>	<b>2.9</b>	<b>1.6</b>
A	Długość	mm 3,008	2,102
B	Wysokość	mm 1,159	488
	Szerokość	mm 336	300
	Masa	kg 349	206

			<b>Lemiesz</b>
A	Wysokość	mm	465
	Szerokość	mm	1,930
B	Wysokość uniesienia	mm	440
C	Głębokość kopania	mm	140

\* Parametry wysięgnika z siłownikiem, przewodami i sworzniem, bez sworznia siłownika wysięgnika

\* Parametry ramienia z siłownikiem, łącznikami i sworzniem

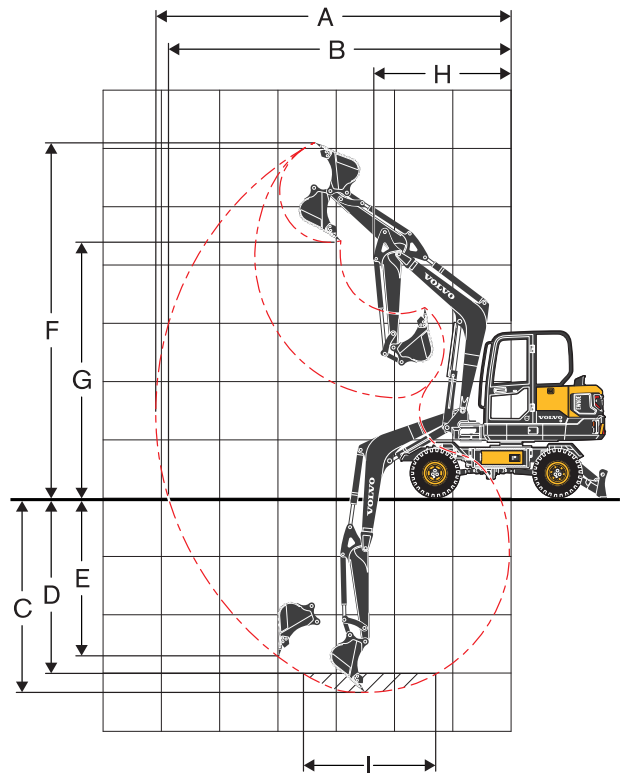
# Dane techniczne

## ZAKRESY ROBOCZE

Opis	Jednostka	
<b>Wysięgnik</b>	<b>m</b>	<b>2.9</b>
<b>Ramię</b>	<b>m</b>	<b>1.6</b>
A Maks. zasięg kopania	mm	6,024
B Maks. zasięg kopania na poziomie gruntu	mm	5,810
C Maks. głębokość kopania	mm	3,292
D Maks. głębokość kopania (l = poziomy odcinek 2,440 mm)	mm	2,905
E Maks. głębokość wykopu o pionowej ścianie	mm	2,368
F Maks. wysokość skrawania	mm	6,007
G Maks. wysokość wysypu	mm	4,443
H Min. przedni promień zataczania osprzętu	mm	2,350

## SIŁY URABIANIA Z ŁYŻKĄ ZAMONTOWANĄ BEZPOŚREDNIO

Siła odspajania (łyżka)	SAE J1179	kN	37.7
	ISO 6015	kN	43.3
Siła odspajania (ramię)	SAE J1179	kN	28.2
	ISO 6015	kN	28.8
Kąt obrotu, łyżka		°	196



## UDŹWIG MODELU EW60E

Udźwig na końcu ramienia bez łyżki.

Aby uzyskać udźwig uwzględniający masę łyżki, wystarczy odjąć rzeczywistą masę łyżki montowanej bezpośrednio lub łyżki i szybkozłączki od poniższych wartości.

	Hak dźwigowy względem poziomu gruntu	1.0 m		2.0 m		3.0 m		4.0 m		5.0 m		Zasięg maks.		mm
		Wzdłuż podwozia	Po-przecznie do podwozia	Wzdłuż podwozia	Po-przecznie do podwozia	Wzdłuż podwozia	Po-przecznie do podwozia	Wzdłuż podwozia	Po-przecznie do podwozia	Wzdłuż podwozia	Po-przecznie do podwozia	Wzdłuż podwozia	Po-przecznie do podwozia	
Wysięgnik: 2.9 m	5.0 m	kg										* 1,520	1,470	3,449
Ramię: 1.6 m, GP	4.0 m	kg						* 1,520	1,170			* 1,270	980	4,421
Element jezdny: koło	3.0 m	kg						* 1,610	1,150			* 1,190	810	4,947
Przeciwwaga: 350 kg	2.0 m	kg				* 2,540	1,690	* 1,840	1,100	* 1,530	780	* 1,200	740	5,190
Maszyna: do przodu	1.0 m	kg				* 3,030	1,580	* 2,040	1,050	* 1,570	770	* 1,280	720	5,197
Lemiesz: dół	0.0 m	kg			* 2,110	* 2,110	* 3,040	1,540	* 2,070	1,030		* 1,470	760	4,969
	-1.0 m	kg	* 3,000	* 3,000	* 4,060	3,020	* 2,650	1,540	* 1,800	1,020		* 1,420	890	4,464
	-2.0 m	kg			* 2,450	* 2,450	* 1,680	1,590				* 1,180	* 1,180	3,530
Wysięgnik: 2.9 m	5.0 m	kg										* 1,520	1,380	3,449
Ramię: 1.6 m, GP	4.0 m	kg						* 1,520	1,100			* 1,270	920	4,421
Element jezdny: koło	3.0 m	kg						* 1,610	1,080			* 1,190	760	4,947
Przeciwwaga: 350 kg	2.0 m	kg				* 2,540	1,580	* 1,840	1,030	1,410	740	* 1,200	690	5,190
Maszyna: do przodu	1.0 m	kg				* 3,030	1,480	* 1,950	990	1,390	720	* 1,280	680	5,197
Lemiesz: góra	0.0 m	kg			* 2,110	* 2,110	* 3,040	1,440	1,920	960		1,390	710	4,969
	-1.0 m	kg	* 3,000	* 3,000	* 4,060	2,770	* 2,650	1,440	* 1,800	960		* 1,420	830	4,464
	-2.0 m	kg			* 2,450	* 2,450	* 1,680	1,480				* 1,180	1,180	3,530
Wysięgnik: 2.9 m	5.0 m	kg										* 1,520	1,470	3,449
Ramię: 1.6 m, GP	4.0 m	kg						* 1,520	1,170			* 1,270	980	4,421
Element jezdny: koło	3.0 m	kg						* 1,610	1,150			* 1,190	810	4,947
Przeciwwaga: 350 kg	2.0 m	kg				* 2,540	1,690	* 1,840	1,100	* 1,530	780	* 1,200	740	5,190
Maszyna: do tyłu	1.0 m	kg				* 3,030	1,580	* 2,040	1,050	* 1,570	770	* 1,280	720	5,197
Lemiesz: dół	0.0 m	kg			* 2,110	* 2,110	* 3,040	1,540	* 2,070	1,030		* 1,470	760	4,969
	-1.0 m	kg	* 3,000	* 3,000	* 4,060	3,020	* 2,650	1,540	* 1,800	1,020		* 1,420	890	4,464
	-2.0 m	kg			* 2,450	* 2,450	* 1,680	1,590				* 1,180	* 1,180	3,530
Wysięgnik: 2.9 m	5.0 m	kg										1,370	1,380	3,449
Ramię: 1.6 m, GP	4.0 m	kg						1,100	1,100			920	920	4,421
Element jezdny: koło	3.0 m	kg						1,080	1,080			760	760	4,947
Przeciwwaga: 350 kg	2.0 m	kg				1,570	1,580	1,030	1,030	740	740	690	690	5,190
Maszyna: do tyłu	1.0 m	kg				1,470	1,480	990	990	720	720	680	680	5,197
Lemiesz: góra	0.0 m	kg			* 2,110	* 2,110	1,430	1,440	960	960		720	710	4,969
	-1.0 m	kg	* 3,000	* 3,000	2,740	2,770	1,430	1,440	960	960		830	830	4,464
	-2.0 m	kg			* 2,450	* 2,450	1,470	1,480				1,180	1,180	3,530

Uwagi: 1. Powyższe obciążenia spełniają wymagania norm SAE J1097 i ISO 10567 dotyczących udźwigu koparek hydraulicznych.

2. Obciążenia znamionowe nie przekraczają 87% hydraulicznej mocy udźwigu lub 75% obciążenia wywracającego.

3. Obciążenia znamionowe oznaczone gwiazdką (\*) są ograniczone bardziej przez moc hydrauliczną niż obciążenie wywracające.

# Wyposażenie

## WYPOSAŻENIE STANDARDOWE

### Silnik

Silnik wysokoprężny Volvo Stage IIIB o niskiej emisji spalin  
Standardowy układ chłodzenia  
Dwustopniowy filtr powietrza  
Filtr paliwa i separator wody  
Alternator, 90 A

### Elektryczny/elektroniczny układ sterujący

Funkcja bezpiecznego rozruchu silnika  
Układ automatycznego włączania biegu jałowego  
Halogenowe światła robocze:  
1 na kabinie (z przodu), 1 na wysięgniku (po lewej)  
Akumulator, 12 V / 100 Ah  
Rozrusznik, 12 V / 2.5 kW  
Monitor i klawiatura  
Główny odłącznik elektryczny  
Sygnalizacja dźwiękowa jazdy

### Układ hydrauliczny

Silniki napędowe z automatycznie wybranymi dwoma zakresami prędkości  
Amortyzacja siłowników  
Mineralny olej hydrauliczny 46  
Silnik napędowy (30 km/h)  
Przewody hydrauliczne:  
Instalacja X1 dwustronnego działania (młot, łyżka skarpowa uchylna, nożyce)

### Kabina i wnętrze

Kabina  
Fotel operatora z materiałową tapicerką i amortyzacją  
Pas bezpieczeństwa, 2-calowy, związany  
Dżoistik sterujący  
Radioodtwarzacz z obsługą plików MP3 / wyjściem AUX  
Kluczyk główny  
Licznik godzin pracy (nieanalogowy)

### Rama

Lusterko wsteczne  
Przeciwwaga 350 kg  
Dolna osłona  
Lemiesz

### Podwozie

Opony: 12.00-16.5 12PR

### Osprzet kopiący

Wysięgnik: 2.9 m, ramię: 1.6 m  
Wysięgnik przesuwny  
Łączniki

### Serwis

Zestaw narzędzi do codziennej konserwacji

## WYPOSAŻENIE DODATKOWE

### Silnik

Separator wody (z funkcją podgrzewania)  
Funkcja automatycznego wyłączenia silnika

### Elektryczny/elektroniczny układ sterujący

Pompa wlewu paliwa: 35 l/min, z automatycznym wyłącznikiem  
Dodatkowe halogenowe światła robocze:

1 na kabinie (z tyłu)  
1 na wysięgniku (po prawej)  
CareTrack  
Obrotowa lampa ostrzegawcza  
Kamera cofania  
Elektryczny przełącznik lemiesz na dżoistiku  
Światła LED

### Układ hydrauliczny

Przewody hydrauliczne:  
Instalacja X1 jednostronnego działania (młot)  
Instalacja X3 dwustronnego działania (nożyce, łyżka skarpowa uchylna)  
Instalacja do chwytaka  
Instalacja do szybkozłącza  
Zawory bezpieczeństwa na wysięgniku i ramieniu  
Urządzenie ostrzegające o przeciążeniu  
Olej hydrauliczny zgodny z ISO VG 32 lub 68  
Ulegający biodegradacji olej hydrauliczny 46  
Olej hydrauliczny o wydłużonym okresie eksploatacji, 32, 46, 68  
Silnik napędowy (20 km/h)

### Kabina i wnętrze

Nagrzewnica i klimatyzator  
Podgrzewany fotel operatora z materiałową tapicerką i amortyzacją  
Fotel operatora z tapicerką PVC i amortyzacją  
Dżoistik sterujący, sterowanie proporcjonalne instalacją X3  
Radioodtwarzacz z obsługą plików MP3 / wyjściem AUX / technologią Bluetooth  
Mechaniczny licznik motogodzin  
Osłony przeciwsłoneczne: przednia, dachowa

### Osprzet kopiący

Wysięgnik nieruchomy

### Serwis

Kompletny zestaw narzędzi  
Części zamienne

## OFERTA WYPOSAŻENIA DODATKOWEGO VOLVO

### Elektryczny przełącznik lemiesz na dżoistiku



### Kamera cofania



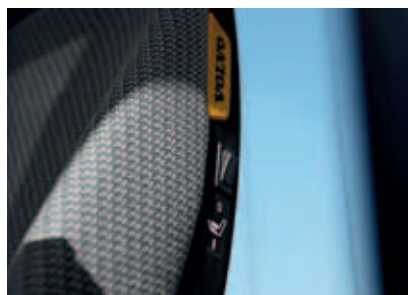
### Dodatkowe przewody hydrauliczne (X3)



### Światła LED



### Podgrzewany fotel

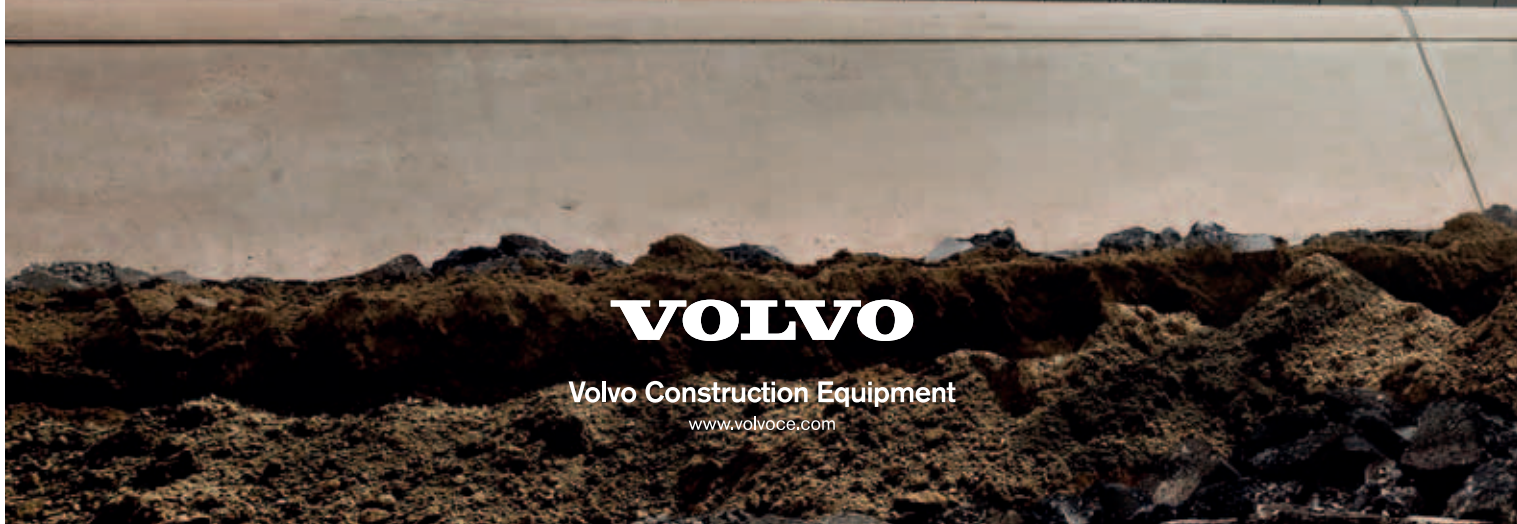
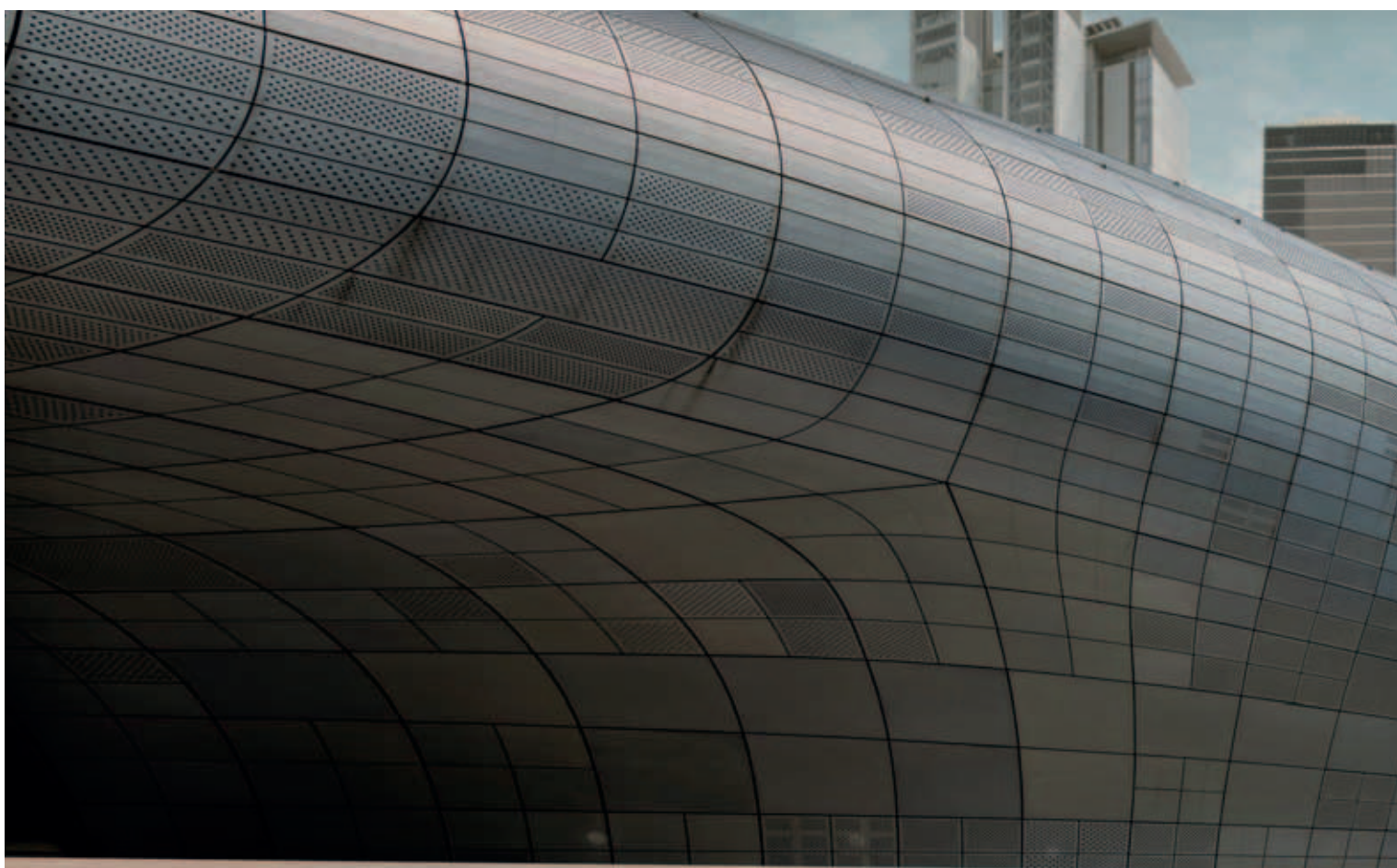


### Wysięgnik nieruchomy



Niektóre produkty mogą być niedostępne na niektórych rynkach. W związku ze strategią ciągłego udoskonalania zastrzegamy sobie prawo do dokonywania zmian w naszych produktach bez wcześniejszego zawiadomienia.

Zamieszczone zdjęcia nie zawsze przedstawiają maszyny w wersji standardowej.



**VOLVO**

Volvo Construction Equipment

[www.volvoce.com](http://www.volvoce.com)