

# ATLAS

Pelle de manutention 270MH

RAPIDE. FIABLE. POLYVALENTE.

# 270MH



26,1 - 27 t



125 kW (170 CV)



10,3 - 16,4 m



## Caractéristiques techniques

### MOTEUR

Puissance selon ISO 9249 ... 125 kW (170 PS)	Cylindrée.....6700 cm <sup>3</sup>	Filtre à air .....Filtre à air sec
Nombre de tours .....2000/min	Nombre de cylindres .....6	Batterie ..... 2 x 12 V / 100 Ah
Marque / Modèle .....Cummins / QSB 6.7	Alésage/Course.....101 / 126	Alternateur ..... 24 V / 70 Ah
Type ... Turbocompresseur / Echangeur air/air	Système de refroidissement.....	Démarrreur ..... 24 V / 3,2 kW
	.....Refroidissement par eau	

### SYSTEME HYDRAULIQUE

<ul style="list-style-type: none"> <li>• 2 pompes à piston haute performance avec régulation intégrale</li> <li>• Système hydraulique à double circuits</li> </ul>	<ul style="list-style-type: none"> <li>• Valves d'aspiration anti-cavitation pour toutes les fonctions de travail</li> <li>• Valves de retenue de charge et de descente de précision dans le circuit de levage</li> <li>• Commande de pompe à économie de carburant</li> <li>• Benne preneuse / fonction de rotation de la benne preneuse de série</li> <li>• Régulation de débit en fonction des besoins économiques en carburant.</li> </ul>	<ul style="list-style-type: none"> <li>• Clapets de sécurité pour les vérins de levage</li> <li>• 2 circuits supplémentaires pour accessoires optionnelles sont possibles</li> <li>• Débit max. ....380 l/min</li> <li>• Pression max.....340 bar</li> <li>• <b>Mode de fonctionnement:</b> 3 modes préprogrammés (Précision, Eco, Puissante)</li> </ul>
<ul style="list-style-type: none"> <li>• Standard: 7 Fonctions dans le bloc de distributeur</li> <li>• Commande proportionnelle, indépendante, très sensible</li> <li>• Protection primaire et secondaire contre les surcharges</li> </ul>		

### DISPOSITIF DE ROTATION

<ul style="list-style-type: none"> <li>• Moteur de rotation</li> <li>• Engrenage de rotation</li> <li>• Frein de rotation</li> </ul>	<ul style="list-style-type: none"> <li>à pistons axiaux avec valve de priorité</li> <li>à transmission planétaire</li> <li>multi-disques automatique du dispositif de rotation</li> </ul>	<ul style="list-style-type: none"> <li>• Vitesse de rotation max. de la tourelle ..11/min</li> <li>• Couple de rotation .....63,2 kNm</li> </ul>
--	---	--

### ENTRAINEMENT ET FREINAGE EN TRANSLATION

<ul style="list-style-type: none"> <li>• Moteur de translation à régulation</li> <li>• Boîte de transfert</li> <li>• Valve de freinage à double action</li> </ul>	<ul style="list-style-type: none"> <li>• Vitesse maxi .....20 km/h</li> <li>• Vitesse tout terrain .....5 km/h</li> <li>• Vitesse lente .....1 km/h</li> </ul>	<ul style="list-style-type: none"> <li>• Force de traction .....132,8 kN</li> <li>• Pente franchissable maximale.....70,1 %</li> <li>• Système de freinage à double circuit...Disques multiples</li> <li>• Frein d'immobilisation .....Disques multiples</li> </ul>
<ul style="list-style-type: none"> <li>• Présélection du sens de déplacement par un commutateur dans les manettes</li> </ul>		

### CHÂSSIS

<ul style="list-style-type: none"> <li>• Essieux spéciaux 40t pour la pelle:</li> </ul>	<ul style="list-style-type: none"> <li>• Essieu directeur avec verrouillage automatique de l'essieu oscillant</li> </ul>	<ul style="list-style-type: none"> <li>• Pneumatique x8 ..... 10.00 - 20</li> </ul>
---	--	---

### REPLISSAGE

<ul style="list-style-type: none"> <li>• Réservoir de carburant.....389 litres</li> <li>• Système de refroidissement .....42 litres</li> </ul>	<ul style="list-style-type: none"> <li>• Huile moteur.....20 litres</li> <li>• Réservoir d'huile hydraulique .....216 litres</li> </ul>	<ul style="list-style-type: none"> <li>• Système hydraulique.....400 litres</li> </ul>
--	---	--

### CABINE

<ul style="list-style-type: none"> <li>• Accompli les nouveaux standards de sécurité</li> <li>• Accès aisé et extra large</li> <li>• Espace important au niveau des pieds</li> <li>• Visibilité excellente autour de la cabine</li> <li>• Pré-équipement pour la radio</li> </ul>	<p><b>COMMANDE:</b></p> <ul style="list-style-type: none"> <li>• Leviers de pilotage ergonomiques</li> <li>• Colonne de direction étroite, réglage de la hauteur et de l'inclinaison</li> <li>• Disposition claire des commutateurs sur le tableau de commande</li> </ul> <p><b>SURVEILLANCE:</b></p> <ul style="list-style-type: none"> <li>• Ecran d'affichage des données de fonctionnement</li> <li>• Surveillance, alarmes et sauvegardes automatiques</li> </ul>	<p><b>CLIMATISATION:</b></p> <ul style="list-style-type: none"> <li>• Système de climatisation en série</li> <li>• Excellente répartition de l'air grâce à des buses disposées de façon optimale</li> </ul> <p><b>Valeurs acoustiques:</b></p> <ul style="list-style-type: none"> <li>• ISO 6396 (L<sub>p</sub>A) dans la cabine..... 74 dB(A)</li> <li>• 2000/14 EG (L<sub>w</sub>A) niveau ext. .... 103 dB(A)</li> </ul>
<p><b>SIÈGE DU CONDUCTEUR:</b></p> <ul style="list-style-type: none"> <li>• Siège confort chauffable (en option) à amortisseurs pneumatiques</li> <li>• Accoudoirs et support dorsal</li> <li>• Siège réglable indépendamment de la console</li> </ul>		

## Equipements

### POIDS EN ORDRE DE MARCHÉ

	Flèche industrielle 6,40 m (C25.5i)	Flèche industrielle 8,00 m (C25.6i)	FLÈCHE VARIABLE Flèche de base 1,95 m (C25.41) Flèche 4,23 m (C25.46)
	Balancier 5,00 m (D25.15i)	Balancier 6,00 m (D25.16i)	Balancier 2,65 m (D25.33)
4 stabs	23,6 t	27,0 t	26,5 t

Poids en ordre de marche avec conducteur, pneus pleins, réservoirs pleins, 1 tonne d'accessoires et 1,4 t pour la cabine élévatrice (option).

## EQUIPEMENT

### MACHINE DE BASE PELLE DE MANUTENTION ATLAS 270MH

- Pelle de manutention 270MH avec 4 stabilisateurs et 2 vérins de levage (A22.39)

#### ÉQUIPEMENT DE BASE STANDARD:

##### Moteur:

- Ralenti automatique
- Préfiltre de gasoil
- Surveillance moteur

- Colonne de direction réglable au niveau de la hauteur et de l'inclinaison
- Pré-équipement pour glacière thermoélectrique
- Boîte de rangement
- Siège réglable indépendamment de la console de commande
- Vitre teintée à isolation thermique
- Translation automotrice
- Ecran d'affichage des données de fonctionnement
- Porte-bouteille

##### Flèche monobloc:

- Flèche industrielle 6,40 m (C25.5i)
- Flèche industrielle 8,00 m (C25.6i)

##### Balanciers mono:

- Balancier 5,00 m (D25.15i)
- Balancier 6,00 m (D25.16i)

##### Système hydraulique:

- Fonctions de la benne preneuse et de rotation
- Accumulateur de pression pour l'abaissement d'urgence du système de bras
- Clapets de sécurité des vérins de levage
- Régulation de la limitation de charge

##### Flèche variable:

- Flèche de base 1,95 m (C25.41)
- Flèche intermédiaire 4,23 m (C25.46)
- Balancier 2,65 m (D25.33)

- Amortissement du fin de course des vérins

##### EQUIPEMENT:

- Points de graissage groupés pour la couronne d'orientation et de la flèche

##### Cabine:

- Climatisation
- Pré-équipement pour l'installation de la radio

##### CHÂSSIS:

- Boîte de transmission
- Frein à disques multiples
- Caisse à outils sur le châssis

## EQUIPEMENTS SUPPLÉMENTAIRES

#### Moteur:

- Pompe de ravitaillement
- Vitesse de rotation / Potentiomètre
- Chauffage autonome
- Aide au démarrage (moteur en état grand froid)

#### Equipement:

- Dispositif de graissage centralisé automatique

- Cabine relevable jusqu'à 2 m 50
- Hauteur supplémentaire de la cabine 1,2 m/0,6 m
- Phare de travail XENON

#### Cabine:

- Grille de protection

#### Hydraulique:

- Kit de montage hydraulique pour activer les stabs avant et arrière séparément
- Kit de montage hydraulique pour activer les 2 stabs séparément pour chaque essieu
- Huile biologique

#### Châssis:

- Gyrophare
- Siège chauffant
- Boîte télématique composée GPS/GSM d'unité d'émission et un accumulateur puissant
- Radio/CD/MP3
- Glacière thermoélectrique de marque Atlas

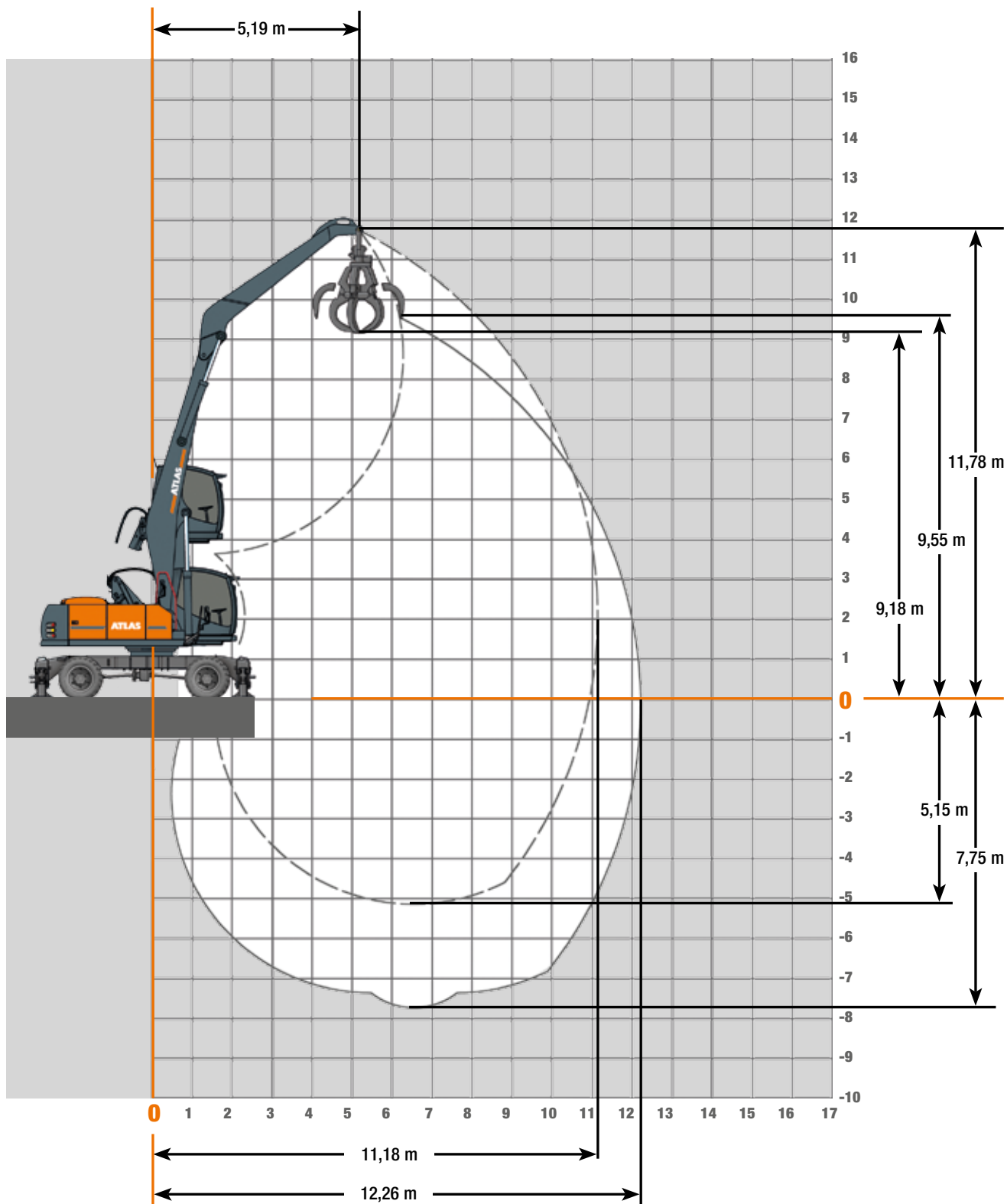
- Pneus pleins

**Autres équipements spéciaux:** Voir tarif ou veuillez nous contacter

## ACCESSOIRES

- Bennes preneuses
- Crochet de levage
- Pince à bois
- Grappins multi-prises
- Electro-aimants

## Rayon de travail de la flèche industrielle de 6,40 m (C25.5i) et du balancier de 5,00 m (D25.15i)



## Abaques de charge avec flèche industrielle de 6,40 m (C25.5i) et balancier 5,00 m (D25.15i)

### Abaques de charge avec flèche industrielle de 6,40 m (C25.5i) et balancier de 5,00 m (D25.15i). Portée maximale 12,29 m

Hauteur		3,0 m		4,5 m		6,0 m		7,5 m		9,0 m	
		FRONTAL	TRANSV.	FRONTAL	TRANSV.	FRONTAL	TRANSV.	FRONTAL	TRANSV.	FRONTAL	TRANSV.
12,0 m	4 stabilisateurs relevés										
	4 stabilisateurs abaissés Lame/stabs abaissés										
10,5 m	4 stabilisateurs relevés			5,0*	5,0*	4,1*	4,1*				
	4 stabilisateurs abaissés Lame/stabs abaissés			5,0*	5,0*	4,1*	4,1*				
9,0 m	4 stabilisateurs relevés					4,8*	4,8*	4,0*	4,0		
	4 stabilisateurs abaissés Lame/stabs abaissés					4,8*	4,8*	4,0*	4,0*		
7,5 m	4 stabilisateurs relevés					5,3*	5,3*	4,8*	4,0	3,6*	2,9
	4 stabilisateurs abaissés Lame/stabs abaissés					5,3*	5,3*	4,8*	4,8*	3,6*	3,6*
6,0 m	4 stabilisateurs relevés			5,6*	5,6*	5,9*	5,7	5,6*	3,9	4,6*	2,9
	4 stabilisateurs abaissés Lame/stabs abaissés			5,6*	5,6*	5,9*	5,9*	5,6*	5,6*	4,6*	4,6*
4,5 m	4 stabilisateurs relevés			6,8*	6,8*	7,3*	5,4	6,2	3,8	4,6	2,8
	4 stabilisateurs abaissés Lame/stabs abaissés			6,8*	6,8*	7,3*	7,3*	6,5*	6,5*	5,5*	5,5*
3,0 m	4 stabilisateurs relevés	17,4*	14,3	11,2*	7,7	8,5	5,0	6,0	3,6	4,5	2,7
	4 stabilisateurs abaissés Lame/stabs abaissés	17,4*	17,4*	11,2*	11,2*	8,5*	8,5*	6,9*	6,9*	5,8*	5,6
1,5 m	4 stabilisateurs relevés			12,8	6,8	8,0	4,6	5,7	3,4	4,3	2,6
	4 stabilisateurs abaissés Lame/stabs abaissés			12,8*	12,8*	9,2*	9,2*	7,2*	7,1	5,9*	5,4
0 m	4 stabilisateurs relevés			7,3*	6,3	7,6	4,3	5,5	3,2	4,2	2,5
	4 stabilisateurs abaissés Lame/stabs abaissés			7,3*	7,3*	9,5*	9,5*	7,3*	6,9	5,9*	5,3
-1,5 m	4 stabilisateurs relevés			6,2*	6,0	7,4	4,1	5,4	3,1	4,2	2,4
	4 stabilisateurs abaissés Lame/stabs abaissés			6,2*	6,2*	9,1*	9,1*	7,0*	6,8	5,5*	5,2
-3,0 m	4 stabilisateurs relevés			6,6*	6,0	7,4	4,1	5,3	3,0	4,1	2,4
	4 stabilisateurs abaissés Lame/stabs abaissés			6,6*	6,6*	8,0*	8,0*	6,2*	6,2*	4,7*	4,7*
-4,5 m	4 stabilisateurs relevés			7,7*	6,1	6,1*	4,1	4,7*	3,1	3,2*	2,4
	4 stabilisateurs abaissés Lame/stabs abaissés			7,7*	7,7*	6,1*	6,1*	4,7*	4,7*	3,2*	3,2*

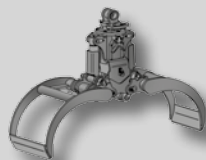
Les charges utiles maximales indiquées en kilogrammes se basent sur une stabilité statique de 33% ou sont calculées pour 87% de la capacité de levage hydraulique selon ISO 10567. Ces valeurs sont valables en bout de balancier pour une position optimale de l'ensemble de la flèche correspondante et un circuit de pression activé.

\*Valeur limitée par le système hydraulique. Les poids des dispositifs de levage (benne, aimant, crochet de levage, ...etc) sont à déduire des charges admissibles.

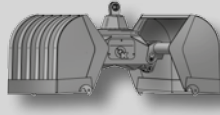
### Accessoires



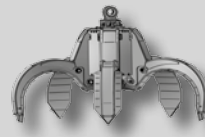
Crochet de levage



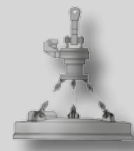
Pince à bois



Bennes preneuses

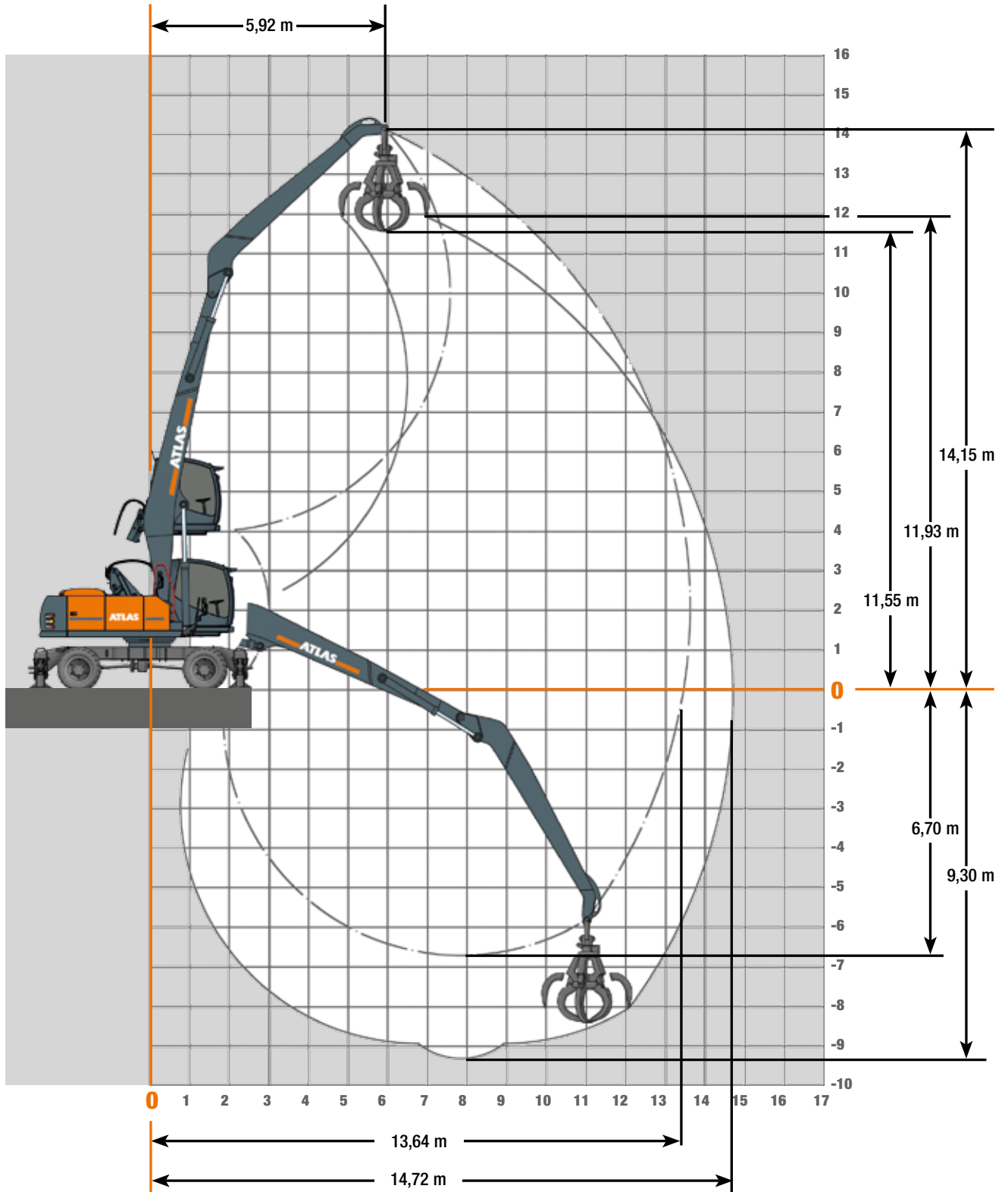


Grappins multi-prises



Electro-aimants

## Rayon de travail de la flèche industrielle de 8,00 m (C25.6i) et du balancier de 6,00 m (D25.16i)



## Abaques de charge avec flèche industrielle de 8,00 m (C25.6i) et balancier de 6,00 m (D25.16i)

### Abaques de charge avec flèche industrielle de 8,00 m (C25.6i) et balancier de 6,00 m (D25.16i). Portée maximale de 16,36 m

Hauteur		3,0 m		4,5 m		6,0 m		7,5 m		9,0 m	
		FRONTAL	TRANSV.	FRONTAL	TRANSV.	FRONTAL	TRANSV.	FRONTAL	TRANSV.	FRONTAL	TRANSV.
12,0 m	4 stabilisateurs relevés					3,1*	3,1*				
	4 stabilisateurs abaissés Lame/stabs abaissés					3,1*	3,1*				
10,5 m	4 stabilisateurs relevés							3,0*	3,0*		
	4 stabilisateurs abaissés Lame/stabs abaissés							3,0*	3,0*		
9,0 m	4 stabilisateurs relevés					4,0*	4,0*	3,6*	3,6*	2,8*	2,8*
	4 stabilisateurs abaissés Lame/stabs abaissés					4,0*	4,0*	3,6*	3,6*	2,8*	2,8*
7,5 m	4 stabilisateurs relevés					4,2*	4,2*	4,0*	4,0*	3,5*	3,1
	4 stabilisateurs abaissés Lame/stabs abaissés					4,2*	4,2*	4,0*	4,0*	3,5*	3,5*
6,0 m	4 stabilisateurs relevés							4,5*	4,2	4,0*	3,0
	4 stabilisateurs abaissés Lame/stabs abaissés							4,5*	4,5*	4,0*	4,0*
4,5 m	4 stabilisateurs relevés					5,1*	5,1*	5,2*	4,0	4,7*	2,9
	4 stabilisateurs abaissés Lame/stabs abaissés					5,1*	5,1*	5,2*	5,2*	4,7*	4,7*
3,0 m	4 stabilisateurs relevés	4,1*	4,1*	6,4*	6,4*	7,0*	5,3	6,2	3,7	4,6	2,8
	4 stabilisateurs abaissés Lame/stabs abaissés	4,1*	4,1*	6,4*	6,4*	7,0*	7,0*	6,4*	6,4*	5,5*	5,5*
1,5 m	4 stabilisateurs relevés	12,8*	12,8*	11,7*	7,3	8,3	4,8	5,9	3,5	4,4	2,6
	4 stabilisateurs abaissés Lame/stabs abaissés	12,8*	12,8*	11,7*	11,7*	8,6*	8,6*	6,9*	6,9*	5,7*	5,5
0 m	4 stabilisateurs relevés			12,3	6,4	7,8	4,4	5,6	3,2	4,2	2,4
	4 stabilisateurs abaissés Lame/stabs abaissés			12,8*	12,8*	9,2*	9,2*	7,1*	7,0	5,8*	5,3
-1,5 m	4 stabilisateurs relevés			7,0*	5,9	7,4	4,0	5,3	3,0	4,1	2,3
	4 stabilisateurs abaissés Lame/stabs abaissés			7,0*	7,0*	9,1*	9,1*	7,1*	6,8	5,7*	5,2
-3,0 m	4 stabilisateurs relevés			6,4*	5,7	7,2	3,9	5,2	2,9	4,0	2,3
	4 stabilisateurs abaissés Lame/stabs abaissés			6,4*	6,4*	8,5*	8,5*	6,6*	6,6*	5,2*	5,1
-4,5 m	4 stabilisateurs relevés			6,8*	5,7	7,2*	3,9	5,2	2,9	4,1	2,3
	4 stabilisateurs abaissés Lame/stabs abaissés			6,8*	6,8*	7,2*	7,2*	5,6*	5,6*	4,2*	4,2*

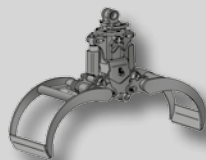
Les charges utiles maximales indiquées en kilogrammes se basent sur une stabilité statique de 33% ou sont calculées pour 87% de la capacité de levage hydraulique selon ISO 10567. Ces valeurs sont valables en bout de balancier pour une position optimale de l'ensemble de la flèche correspondante et un circuit de pression activé.

\*Valeur limitée par le système hydraulique. Les poids des dispositifs de levage (benne, aimant, crochet de levage, ...etc) sont à déduire des charges admissibles.

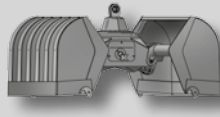
#### Accessoires



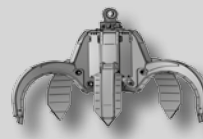
Crochet de levage



Pince à bois



Bennes preneuses



Grappin multi-prises



Electro-aimants

## Abaques de charge

d'une flèche variable: flèche de base de 1,95 m (C25.41), flèche intermédiaire de 4,23 m (C25.46) et d'un balancier de 2,65 m (D25.33). Portée maximale de 10,33 m

**Abaques de charge avec flèche industrielle 1,95 m (C25.41), flèche intermédiaire 4,23 m (C25.46) et d'un balancier de 2,65 m (D25.33). Portée maximale de 10,33 m**

Hauteur		3,0 m		4,5 m		6,0 m		7,5 m		9,0 m	
		FRONTAL	TRANSV.	FRONTAL	TRANSV.	FRONTAL	TRANSV.	FRONTAL	TRANSV.	FRONTAL	TRANSV.
12,0 m	4 stabilisateurs relevés										
	4 stabilisateurs abaissés										
10,5 m	4 stabilisateurs relevés										
	4 stabilisateurs abaissés										
9,0 m	4 stabilisateurs relevés			7,7*	7,7*						
	4 stabilisateurs abaissés			7,7*	7,7*						
7,5 m	4 stabilisateurs relevés			6,7*	6,7*	6,7*	5,7				
	4 stabilisateurs abaissés			6,7*	6,7*	6,7*	6,7*				
6,0 m	4 stabilisateurs relevés			7,4*	7,4*	6,8*	5,7	6,2*	4,0		
	4 stabilisateurs abaissés			7,4*	7,4*	6,8*	6,8*	6,2*	6,2*		
4,5 m	4 stabilisateurs relevés			9,1*	8,2	7,3*	5,6	6,3*	4,1		
	4 stabilisateurs abaissés			9,1*	9,1*	7,3*	7,3*	6,3*	6,3*		
3,0 m	4 stabilisateurs relevés			10,9*	8,0*	8,0*	5,5	6,3	4,1		
	4 stabilisateurs abaissés			10,9*	10,9*	8,0*	8,0*	6,7*	6,7*		
1,5 m	4 stabilisateurs relevés	13,4*	13,4*	13,0*	7,9	8,6	5,5	6,3	4,0		
	4 stabilisateurs abaissés	13,4*	13,4*	13,0*	13,0*	9,0*	9,0*	7,2*	7,2*		
0 m	4 stabilisateurs relevés	17,4*	14,1	13,1	8,0	8,6	5,5	6,2	3,9		
	4 stabilisateurs abaissés	17,4*	17,4*	13,9*	13,9*	9,8*	9,8*	7,8*	7,6*		
- 1,5 m	4 stabilisateurs relevés	21,8*	13,9	13,3*	7,8	8,7	5,3	6,1	3,7		
	4 stabilisateurs abaissés	21,8*	21,8*	14,1*	14,1*	10,2*	10,2*	8,0*	7,5		
- 3,0 m	4 stabilisateurs relevés	23,2*	13,8	13,7	7,7	8,5	5,0				
	4 stabilisateurs abaissés	23,2*	23,2*	14,3*	14,3*	10,4*	10,4*				
- 4,5 m	4 stabilisateurs relevés	22,5*	13,7	12,8*	7,4						
	4 stabilisateurs abaissés	22,5*	22,5*	12,8*	12,8*						

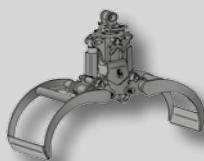
Les charges utiles maximales indiquées en kilogrammes se basent sur une stabilité statique de 33% ou sont calculées pour 87% de la capacité de levage hydraulique selon ISO 10567. Ces valeurs sont valables en bout de balancier pour une position optimale de l'ensemble de la flèche correspondante et un circuit de pression activé.

\*Valeur limitée par le système hydraulique. Les poids des dispositifs de levage (benne, aimant, crochet de levage, ...etc) sont à déduire des charges admissibles.

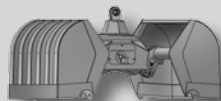
### Accessoires



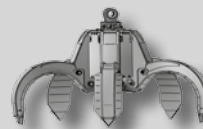
Crochet de levage



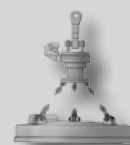
Pince à bois



Benne preneuse



Grappin multi-prises

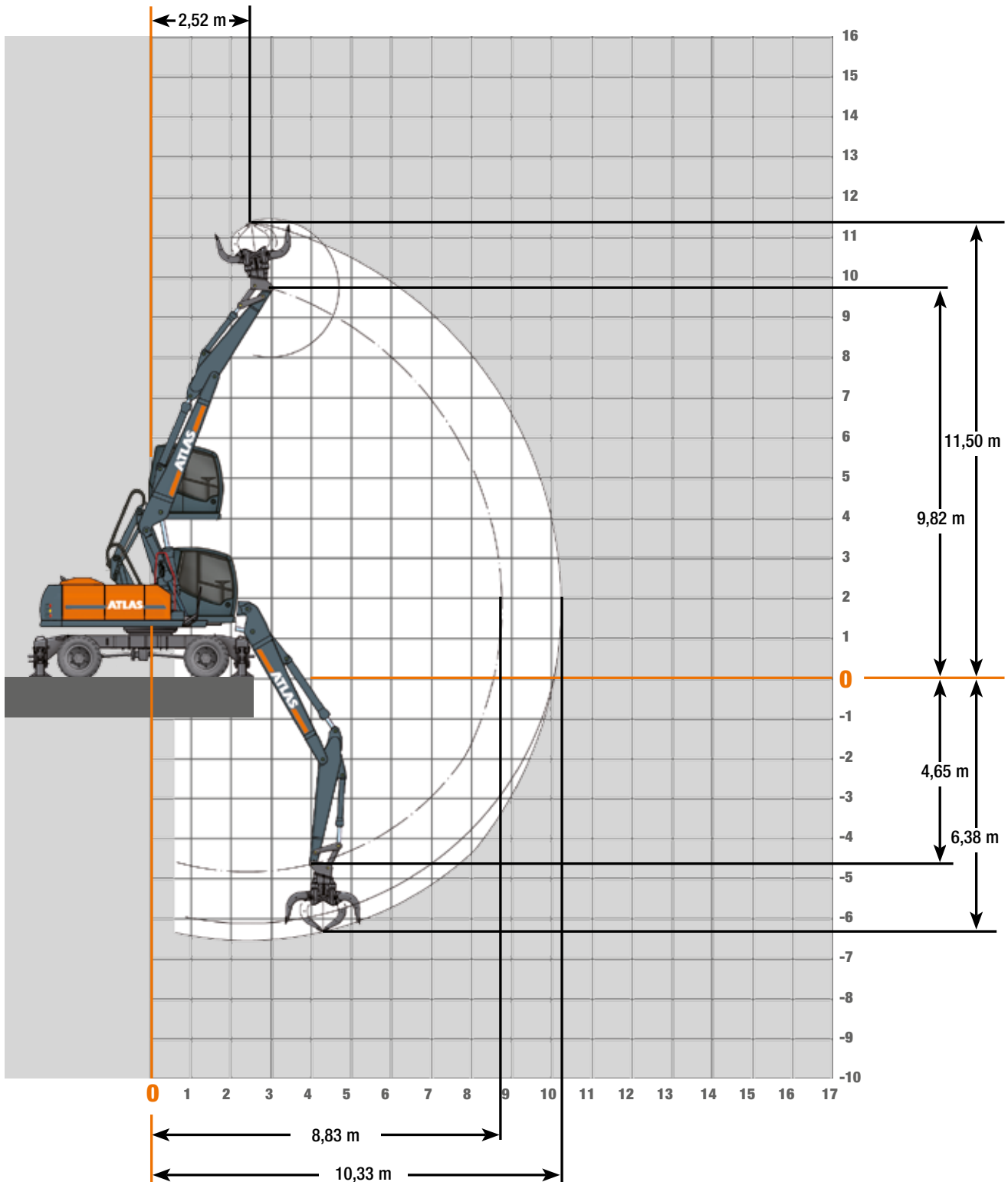


Electro-aimants

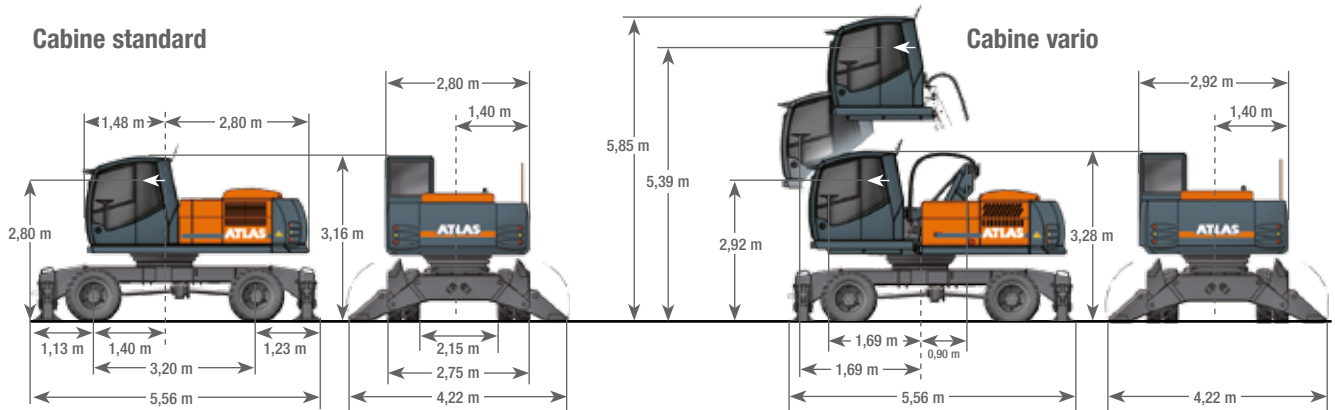


## Rayon de travail

d'une flèche variable: flèche de base de 1,95 m (C25.41), flèche intermédiaire de 4,23 m (C25.46) et d'un balancier de 2,65 m (D25.33)

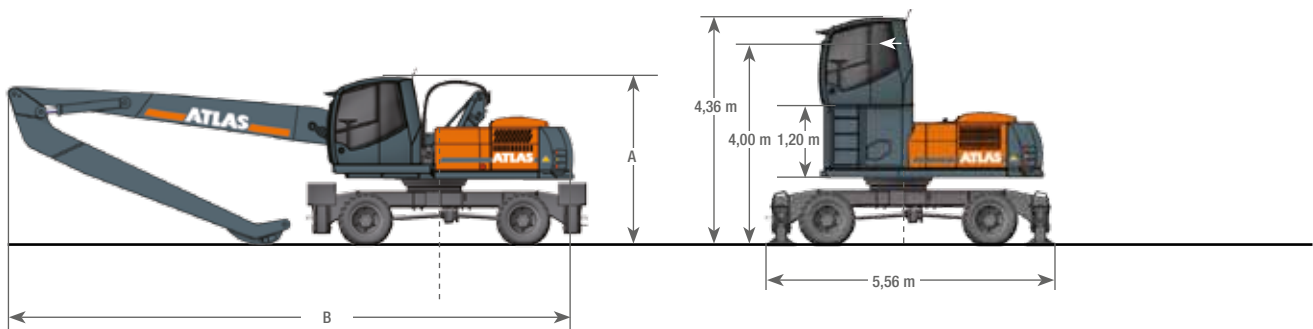


## Dimensions



A HAUTEUR DU TRANSPORT	B LONGUEUR DU TRANSPORT
Flèche de base 6,40 m avec balancier 5,00 m.....3,29 m	Flèche de base 6,40 avec balancier 5,00 m .....9,94 m
Flèche de base 8,00 m avec balancier 6,00 m.....3,29 m	Flèche de base 6,80 avec balancier 6,00 m .....9,94 m
Flèche variable 1,95 m   4,23 m avec balancier 2,65 m.....3,29 m	Flèche variable 1,95 m   4,23 m avec balancier 2,65 m....11,56 m

### Hauteur supplémentaire de la cabine de 1,2 m



Autres variantes de cabine sur demande

[www.atlasgmbh.com](http://www.atlasgmbh.com)

**ATLAS Maschinen GmbH**  
 BAGGER  
 Atlasstrasse 6  
 27777 Ganderkesee, Germany  
 T: +49 (0) 4222 954 0  
 F: +49 (0) 4222 954 343  
 info@atlasgmbh.com

270MH-FR (1) valable à partir du mois d'août 2010. Sous réserve de modification du constructeur, modifications sans avis préalables. Toutes documentations, photos ou schémas techniques ne servent que d'illustration. Pour une utilisation correcte de nos produits il est impératif de consulter le manuel de conduite. Une utilisation non conforme aux directives peut entraîner des blessures graves voire mortelles. ATLAS se réserve le droit de modification de prix et d'équipements. Ne sont retenues que les conditions de garantie écrites. ATLAS n'accorde pas d'autres extensions de garantie que celles stipulées par écrit. "ATLAS" est une marque déposée d'Atlas Maschinen GmbH. Copyright © 2010 Atlas Maschinen GmbH.