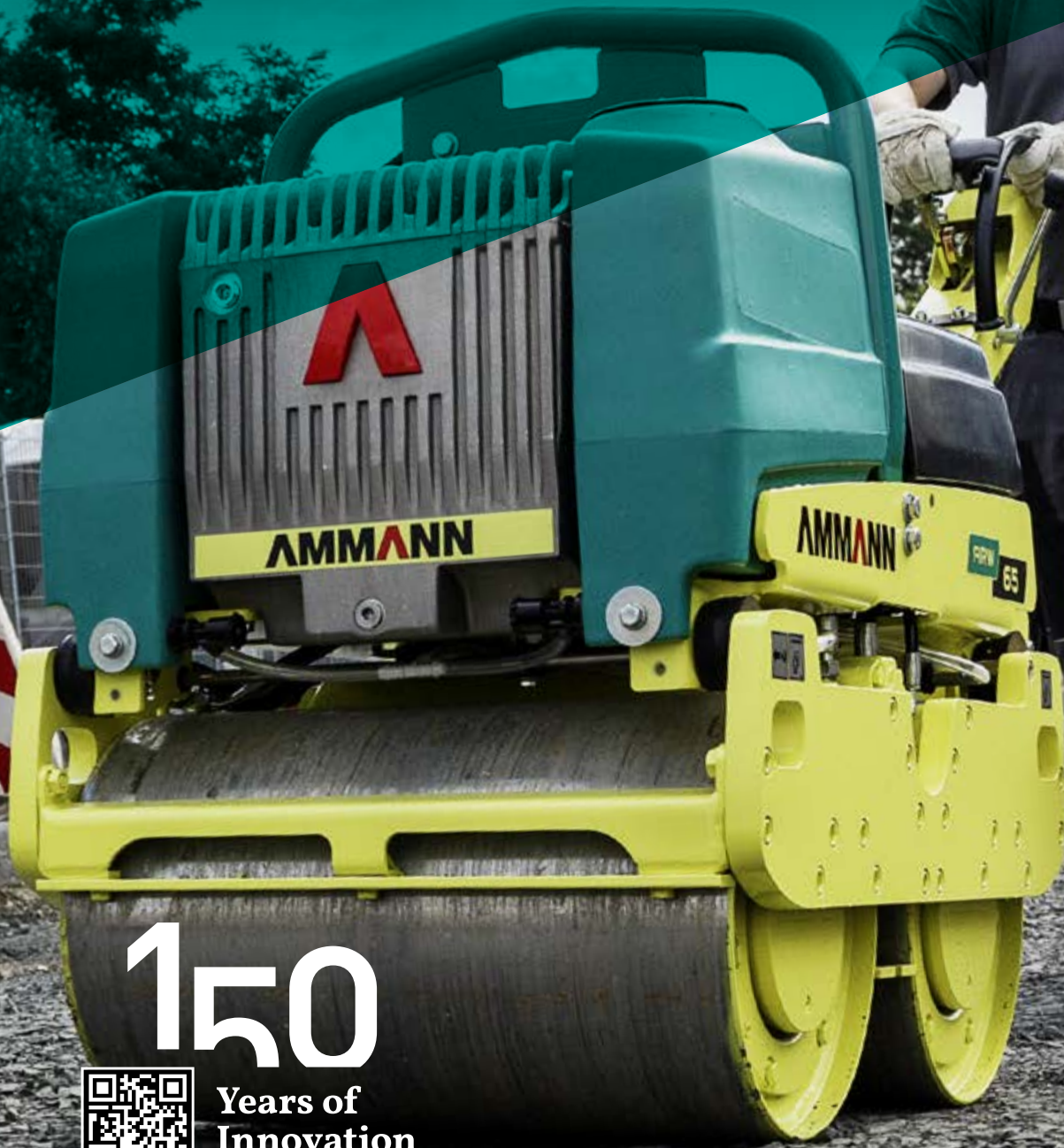


MACHINES

# ARW HANDGEFÜHRTE WALZEN

ARW SERIE HANDGEFÜHRTE WALZEN



# 150



Years of  
Innovation  
Since 1869

**AMMANN**



« Die ARW 65 ist eine der vielseitigsten Maschinen auf dem Markt. Sowohl im Unterbau als auch auf Asphalt liefert sie optimale Verdichtungsergebnisse.»





# DIE PASSENDE MASCHINE FÜR IHRE BAUSTELLE

## AMMANN ARW HANDGEFÜHRTE VIBRATIONSWALZE

Die handgeführten Vibrationswalzen von Ammann bieten zwei Anwendungen in einer Maschine. Der Bediener hat die Wahl zwischen einer grossen Amplitude für den Einsatz im Unterbau oder einer kleinen Amplituden für den Einbau von Asphalt- und Bitumenmaterial. Die handgeführten Walzen sind mit zwei unterschiedlichen Dieselmotoren erhältlich. Beide sind leistungsstark und erfüllen die weltweit geltenden Emissionsstandards.



### ARW 65 HATZ

BETRIEBSGEWICHT CECE: 719 kg  
BANDAGENBREITE: 650 mm  
MAX. RÜTTELFREQUENZ: 60 Hz  
MAX. ZENTRIFUGALKRAFT: 11 / 21 kN



### ARW 65 YANMAR

BETRIEBSGEWICHT CECE: 712 kg  
BANDAGENBREITE: 650 mm  
MAX. RÜTTELFREQUENZ: 60 Hz  
MAX. ZENTRIFUGALKRAFT: 11 / 21 kN



# VORTEILE AUF EINEN BLICK

WAS ZEICHNET DIE HANDGEFÜHRTEN WALZEN VON AMMANN AUS?

## EFFIZIENZ

### 2 einstellbare Amplituden

Ermöglichen unterschiedliche Anwendungen wie Asphaltarbeiten oder Einsatz im Unterbau oder auf ungebundenen Tragschichten.

### Vollhydraulische Maschine

Präzise Einstellung der Geschwindigkeiten.

### Volle Seitenfreiheit

Präzises, stufenloses Arbeiten an Wänden und Randsteinen.

### Integrierte Wasserberieselung

Verhindert das Ankleben von Asphalt an den Bandagen.

## ERGONOMIE

### Totmannschaltung

Sicheres Arbeiten für den Bediener.

### Automatische Parkbremse

Schützt vor Wegrollen der Maschine.

### Höhenverstellbare Deichsel

Optimiert den Bedienkomfort für Maschinenführer jeder Grösse.

### Rückfahrgeschwindigkeit auf max. 2.5 km/h reduziert

Kontrolliertes Arbeiten im Rückwärtsgang möglich.

## WARTUNGSFREUNDLICHKEIT

### Vereinfachte Wartungsarbeiten

Tägliche Servicearbeiten können ohne Spezialwerkzeug erledigt werden.

### Antrieb ohne Verschleissteile

Der vollhydraulische Antrieb kommt ohne wartungsaufwändige Fliehkraftkupplung und Keilriemen aus.



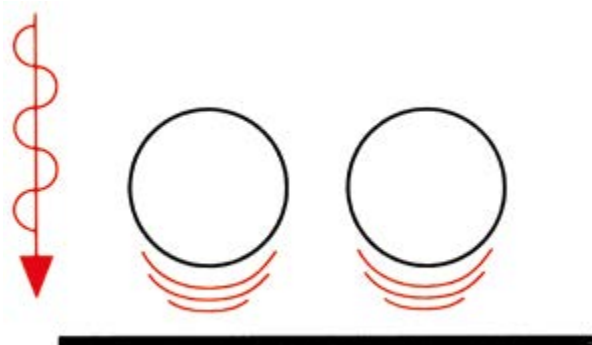
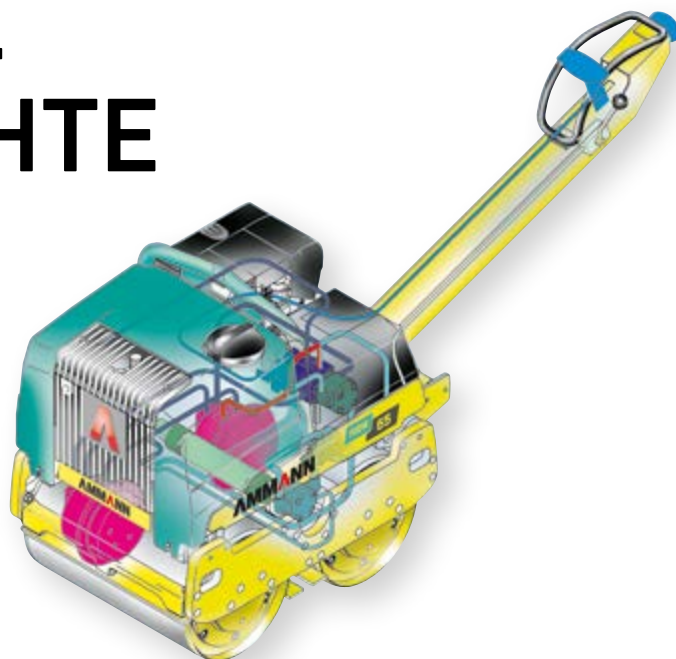




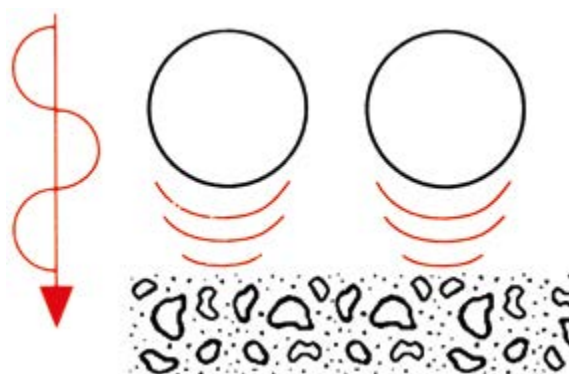
# VERSTELLBARE UMLAUFGEWICHTE

EFFIZIENZ AUF ALLEN UNTERLAGEN

Die Walze ermöglicht den Einsatz sowohl auf Unterbau als auch auf Asphaltbelägen. Die verstellbaren Umlaufgewichte für das Einstellen der Amplitude, sowie ein im Standard bereits integrierter grosszügiger 60l Wassertank garantieren die Einsatzbereitschaft und schnelles Wechseln von losem Untergrund auf Asphalt. Somit ist die ARW von Ammann die ideale Ergänzung für jeden Maschinenpark.



0.3 mm AMPLITUDE FÜR ASPHALTARBEITEN



0.5 mm FÜR ARBEITEN AUF LOSEM UNTERGRUND



# TECHNISCHE LÖSUNGEN FÜR IHRE BAUSTELLE

ANPASSBAR AUF IHRE BEDÜRFNISSE

Qualität und Produktivität sind die Voraussetzung für gute Baumaschinen. Ammann Maschinen bieten beides und bestechen dabei durch ihre einfache Bedienung. Eine Vielzahl von Optionen garantiert jedem Kunden die optimale Maschine für seinen Anwendungsbereich.



## BETRIEBSSTUNDENZÄHLER

Durch die kontinuierliche Anzeige der geleisteten Betriebsstunden kann der nächste Service rechtzeitig geplant werden.



## ELEKTROSTART

(STANDARD AUF YANMAR VERSION,  
OPTIONAL AUF HATZ VERSION)

Einfaches Starten der Maschine durch den E-Starter.  
Das Ankurbeln der Maschine zum Arbeitsbeginn entfällt.





« Ein grosszügiger 60 l  
Wassertank, Abstreifer sowie  
die Berieselungsanlage sind  
standardmässig installiert.  
Dadurch ist die Maschine  
jederzeit für den Einsatz auf  
frischem Asphalt bereit.»







AMMANN

AMMANN

AMMANN



# ARW 65

## HANDGEFÜHRTE WALZE

### FLEXIBILITÄT FÜR IHREN FUHRPARK

Die ARW 65 bietet zwei Anwendungen in einer Maschine, was Ihre Investitionskosten optimiert.

Mit der grossen Amplitudeneinstellung (0.5 mm) ist diese handgeführte Walze ideal für die Verdichtung des Erd- und Unterbaus.

Durch das Umlegen eines Schalters kann der Bediener die kleine Amplitude (0.3 mm) anwählen, die bestens geeignet für den Asphalt- und Bitumeneinbau ist. Dank Abstreifer und 60-Liter-Wassertank mit Berieselungsanlage ist die Maschine jederzeit für Schwarz-deckenarbeiten verwendbar.

Die ARW 65 ist sowohl mit Hatz Motor als auch mit Yanmar Motor lieferbar. Die leistungsstarken Dieselmotoren garantieren sehr guten Antrieb auch in unwegsamem Gelände.

Die Yanmar Version ist standardmässig mit Elektrostarter ausgestattet. Die Hatz Version bietet den Elektrostarter als Option.

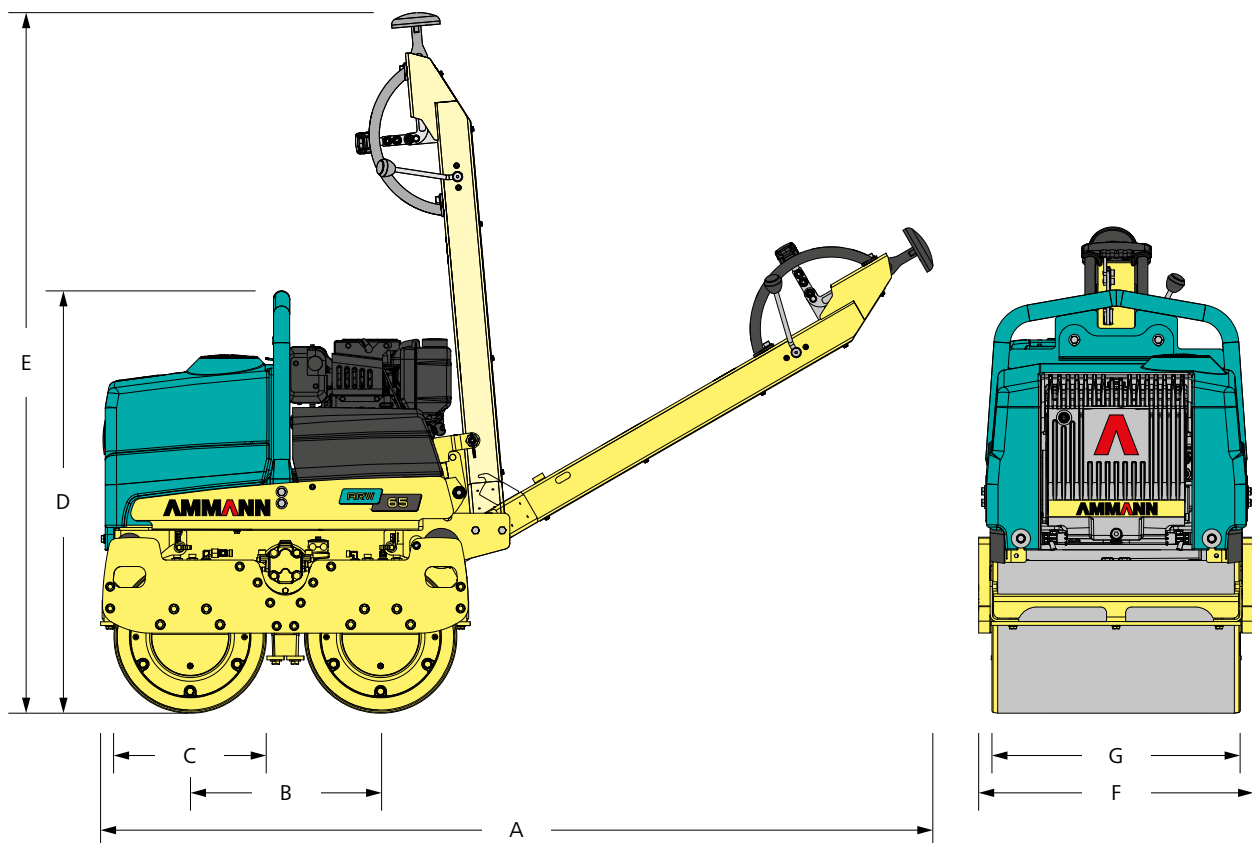


### HIGHLIGHTS

- Hydrostatisches Antriebs- und Vibrationssystem
- Hydrostatisch verstellbare Umlaufgewichte ermöglichen den Einsatz im Unterbau und auf Schwarzdecken
- Hydraulikpumpe für den hydrostatischen Antrieb und die Lenkung; kein Keilriemen erforderlich
- Ergonomischer Führungsgriff mit Totmannschaltung für noch mehr Sicherheit
- Grosser 60-Liter-Wassertank für die Verdichtung von Schwarzdecken
- Leicht zugängliche Wartungsstellen







## ABMESSUNGEN & GEWICHT

	HATZ	YANMAR
BETRIEBSGEWICHT CECE	719 kg	712 kg
NETTOGEWICHT, STANDATDAUSFÜHRUNG	687 kg	679 kg
A MASCHINENLÄNGE	2288 mm	2288 mm
B BANDAGENABSTAND	500 mm	500 mm
C BANDAGENDURCHMESSER	400 mm	400 mm
D MASCHINENHÖHE	1110 mm	1110 mm
E TRANSPORTHÖHE	1835 mm	1835 mm
F MASCHINENBREITE	720 mm	720 mm
G BANDAGENBREITE	650 mm	650 mm

## VERDICHUNGSLEISTUNG

MAX. RÜTTELFRQUENZ	60 Hz	60 Hz
MAX. ZENTRIFUGALKRAFT	11/21 kN	11/21 kN
LINERDRUCK	5 kg/cm	5 kg/cm
AMPLITUDE	0.3/0.5 mm	0.3/0.5 mm
MAX. VERDICHUNGSTIEFE (BODEN)	20/15 cm	20/15 cm
MAX. VERDICHUNGSTIEFE (SAND)	30/25 cm	30/25 cm

## MOTOR

	HATZ	YANMAR
MOTOR	Hatz 1D42S	Yanmar L100N
KRAFTSTOFF	Diesel	Diesel
MOTORLEISTUNG BEI U/MIN	6.1 kW (8.3 HP) 2800	6.1 kW (8.3 HP) 2600
KRAFTSTOFFVERBRAUCH	1.7 l/h	1.2 l/h

## VERSCHIEDENES

GESCHWINDIGKEIT (VORWÄRTS)	4 km/h	4 km/h
GESCHWINDIGKEIT (RÜCKWÄRTS)	2.5 km/h	2.5 km/h
STEIGFÄHIGKEIT MIT / OHNE VIBRATION	25 % / 45 %	25 % / 45 %
KRAFTSTOFFTANKINHALT	5 l	4.7 l
HYDRAULIKÖLTANKINHALT	20 l	20 l
WASSERTANKINHALT	60 l	60 l

# SERVICE

## EIN SERVICE NETZWERK ZU IHRER UNTERSÜTZUNG

**Ganz egal, wo Sie sind: Geschulte Techniker und Ammann-Teams sind immer in Ihrer Nähe. Ammann Vertriebspartner gewährleisten qualifizierte Servicetechniker, die Ihnen sowohl bei Notfällen, als auch bei vorbeugenden Wartungsarbeiten behilflich sein können. Das riesige Ammann Netz gewährleistet, dass Techniker in Ihrer Nähe sind, die Ihre Sprache und Ihren technischen Bedarf verstehen. Verfügbare Ersatzteile und einfaches Bestellwesen zählen immer zu den Prioritäten von Ammann.**

### HOTLINEUNTERSTÜTZUNG

Ammann Fachleute stehen für Sie an allen Wochentagen rund um die Uhr bereit, um Ihre technischen Fragen zu beantworten. Das Hotlineteam ist hoch qualifiziert und erfahren. Technische Mitarbeiter können mit Ihnen alle Probleme besprechen – in verschiedenen Sprachen – um Ihre Maschine im Einsatz zu halten.

### SERVICE APP

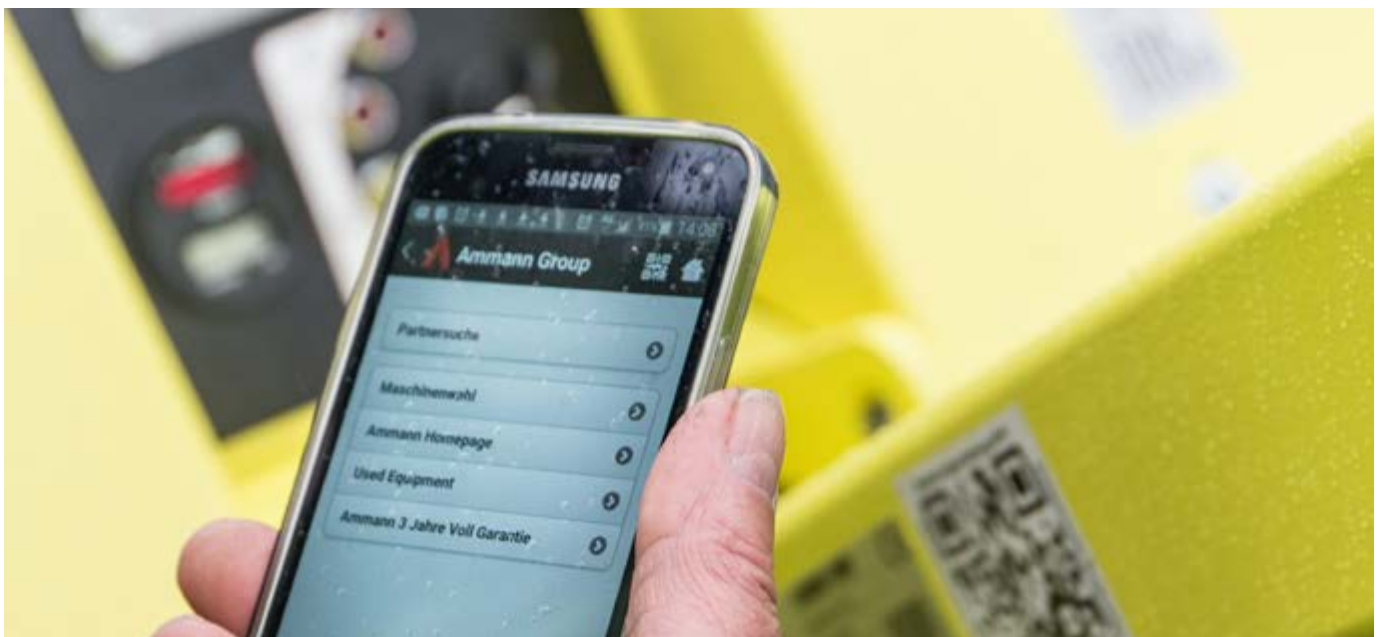
Das Service App für Ammann Maschinen beeindruckt die Maschinisten, welche bereits von den Vorteilen dieser frei verfügbaren Applikation profitieren. Die einfach zu bedienende App unterstützt Maschinenführer im Baustelleneinsatz, um schnell und unkompliziert auf Dokumentationen zu den Maschinen zugreifen zu können.

### SERVICEVIDEOS

Manchmal ist ein Video aussagekräftiger als ein Text. Daher steht Ihnen eine ganze Reihe von Servicevideos zur Verfügung, die Sie bei Wartung und Instandhaltung unterstützen und leiten.

### QR-CODE

Viele unserer Servicekits haben einen QR-Code, der auf Videos mit Montageanleitungen verweist, welche Sie oder Ihren Techniker durch das gesamte Verfahren führen. Videos geben Informationen ohne Worte weiter, daher sind diese weltweit verständlich.







## SERVICELINK DIE EFFIZIENTE UND EINFACHE ART SICH MIT IHREN MASCHINEN ZU VERBINDEN

### Flottenmanagement leicht gemacht

ServiceLink bietet Ihnen die Möglichkeit alle Ihre Maschinen und deren Status jederzeit unter Kontrolle zu haben.

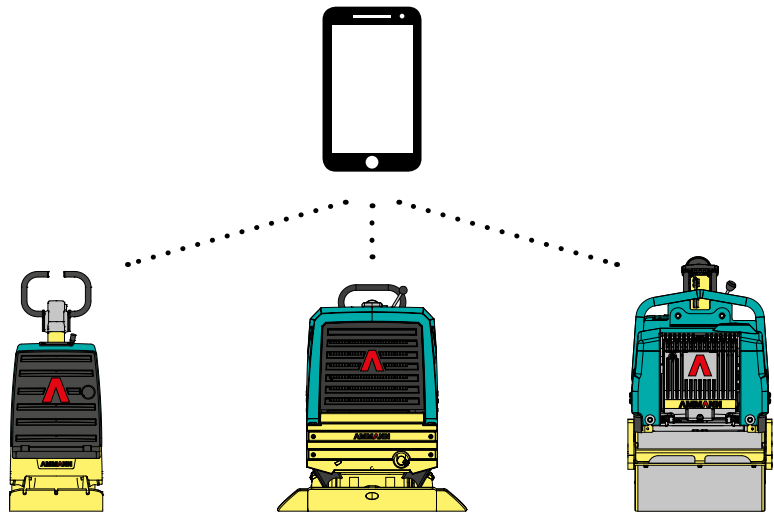
Sehen Sie relevante Informationen zu Wartung, Batteriestatus und Garantiedauer auf einen Blick und Klick. Via App oder online verwalten Sie Ihre Maschinen mit Leichtigkeit.

## MASCHINENDATEN

ServiceLink speichert und sendet die aktuellen Maschinendaten wie Batteriestatus, Arbeitsstunden und Anzahl Maschinenstarts.

## SERVICE INFORMATIONEN

Mit der Ammann Service App oder dem Online-Zugang können weitere Daten auf dem ServiceLink Relais abgespeichert werden. Speichern Sie die Wartungsinformationen, anfallende Reparaturen direkt auf der Maschine ab – jederzeit abrufbar für Ihr Serviceteam.



## ONLINE UND MOBIL

Über den Online Zugang oder via Ammann Service App können die Maschinendaten jederzeit eingesehen und bearbeitet werden.

## HIGHLIGHTS

- Zugriff auf Maschinendaten über ServiceLink Web Applikation
- Einfaches Registrieren von neuen Maschinen über Ammann Service App auf Ihrem Smartphone
- Verwalten von Service Informationen, Abspeichern von Maschineninformationen
- Kompatibel mit allen batteriebetriebenen Maschinen (auch von Drittanbietern)



# SCHULUNGEN

FÜR MAXIMALE LEISTUNG

Um Training bei Ammann in einem Wort zu beschreiben passt am besten das Wort «umfangreich». Das Angebot an Trainingsmöglichkeiten umfasst eine Vielzahl an Modulen und Kursen auf unterschiedlichen Stufen, um jeden Teilnehmer entsprechend seines Vorwissens einstuft zu können.

## GLOBALE TRAININGSMÖGLICHKEITEN

Produkt- und Anwendungsexperten von Ammann stehen bereit um Sie zu schulen, egal ob in einer Ammann Niederlassung, in Ihrem Haus oder bei Ihrem Kunden auf der Baustelle. Die globale Ausrichtung von Ammann garantiert, dass jederzeit lokale Experten verfügbar sind, um Sie sowohl in Basiswissen als auch in spezifischen Themen betreffend unserer Maschinen und deren Anwendung zu trainieren.

## UNSERE TRAININGSGRUNDSÄTZE ERLEICHTERN IHNEN DAS LERNEN

Ausgewogene Schulungsinhalte. Wann immer möglich, bestehen unsere Trainings aus einer Kombination aus Theorie und praktischer Anwendung direkt an den Maschinen. Auf Wunsch können Ammann Spezialisten Sie auch auf Ihrer Baustelle beraten und schulen.

Profitieren Sie von den Erfahrungen anderer Anwender. Training und Schulung werden oft in gemischten Gruppen durchgeführt und die Teilnehmer bestätigen den positiven Effekt vom Austausch mit anderen Anwendern.

Lernen Sie in Ihrer Sprache. Schulungen werden, wann immer möglich, in Ihrer Sprache angeboten. Dies fördert das Verständnis und ermöglicht Ihrem Team, das Maximum an Informationen aus den Schulungen mitzunehmen.





# ERSATZTEILE

Geld kann man nur verdienen, wenn die Maschine im Betrieb ist. Daher macht Ammann immer alles, um erforderliche Ersatzteile dorthin zu liefern, wo sie gebraucht werden. Diese Anstrengungen umfassen ein einfaches Online-Bestellsystem für Händler, welches Verwechslungen vorbeugt und einen schnellen Lieferservice der Ersatzteile gewährleistet.

## VERSCHLEISSTEILSÄTZE

Einige Maschinen arbeiten mit rauen Materialien und unter schwierigen Betriebsbedingungen. Der Verschleiß ist unabdingbar, trotzdem können Stillstände minimiert werden. Verschleissätze machen den Austausch der Teile effizient und senken die damit zusammenhängenden Kosten. Alle erforderlichen Teile – große und kleine – liegen in einer Box bereit. Somit wird die Organisation effizient vereinfacht und die Maschine ist schneller wieder einsatzfähig.

## NOTFALLSÄTZE

Notfallsätze verhindern, dass kleine Probleme sich zu grossen entwickeln, die die Maschine oder Baustelle zum Stillstand bringen können. Diese Sätze enthalten schnell austauschbare Teile, wie etwa Schalter, Sicherungen und Ventilsolenoiden, die bei einer Störung erhebliche Probleme verursachen können. Diese Notfallsätze kann man einfach im Kofferraum oder auf der LKW-Ladefläche mitführen, sodass sie jederzeit zur Verfügung stehen. Das Austauschen dieser Teile schafft jeder Mitarbeiter mit grundlegenden technischen Kenntnissen, auch auf der Baustelle. Damit verkürzt sich der Stillstand der Maschine.



## WARTUNGSSÄTZE

Vorbeugende Wartung ist für den effizienten Betrieb und eine lange Lebensdauer der Maschinen maßgebend. Je einfacher die Wartung ist, um so höher ist die Wahrscheinlichkeit, dass sie regelmässig und korrekt durchgeführt wird. Wartungssätze machen die Wartung einfach. Alle Teile, die für die Wartung von Ammann Maschinen verwendet werden, befinden sich allesamt in einer Box, verfügbar unter einer Artikelnummer.

## BROSCHÜRE MIT ALLEN VERFÜGBAREN ERSATZTEILSÄTZEN

Wir haben für Sie eine Broschüre mit allen Sätzen mit entsprechenden Artikelnummern vorbereitet. Nehmen Sie Kontakt mit Ihrem technischen Berater auf und wir senden Ihnen eine Kopie als Email oder als Broschüre zu.



Zusätzliche Informationen zu unseren Produkten  
und Dienstleistungen finden Sie unter:  
**[www.ammann.com](http://www.ammann.com)**

