

**DIECI**



**APOLLO SMART**

**20.4**



**dieci.com**

## OSIĄGI

Model maszyny	APOLLO 20.4 SMART
Maksymalny udźwig	2000 kg (4409 lb)
Maksymalna wysokość podnoszenia	4,35 m (14,3 ft)
Maksymalne poziome wysunięcie wysięgnika	1,53 m (5 ft)
Kąt nachylenia wideł	133°
Siła szarpnięcia	3365 daN (7565 lbf)
Siła pociągowa	3177 daN (7142 lbf)
Maksymalny dopuszczalny kąt nachylenia podłoża	56%
Ciężar własny	4300 kg (9480 lb)
Prędkość maksymalna (dotycząca koła o maksymalnej dopuszczalnej średnicy)	25 km/h (15,5 mph)

## WYSIĘGNIK

Model maszyny	APOLLO 20.4 SMART
Podnoszenie	7,0 s
Wychodzenie	5 s
Wyjście	6 s
Chowanie	4 s
Nabieranie	4 s
Wysypywanie	3 s

## SILNIK

Model maszyny	APOLLO 20.4 SMART
Marka	Kubota
Moc nominalna	37 kW (50 HP)
@rpm	2700 rpm
Konstrukcja	Czterosuwowy
Wtrysk	Elektronika, Common Rail
Liczba i układ cylindrów	3, układ rzędowy
Pojemność	1826 cm <sup>3</sup> (111 in <sup>3</sup> )
Zużycie	242 g/kWh (398,09 lb/Hp h)
@rpm	2700 rpm
Norma dotycząca emisji	Stage V
Oczyszczanie spalin	Katalizator + Filtr cząstek stałych (DOC+DPF)
Układ chłodzenia	Płyn
Zasysanie	Turbosprężarka

## MOSTY Z MECHANIZMEM RÓŻNICOWYM

Model maszyny	APOLLO 20.4 SMART
Rodzaj osi	2 kierowane, z 4 planetarnymi przekładniami redukcyjnymi
Rodzaj sterowania	4 koła / skręt obu osi w tym samym kierunku/ 2 koła
Most przedni	Sztywne
Most tylny	Wahliwa
Hamowanie zasadnicze	Z suchą tarczą na osi tylnej
Hamulec postojowy	Uruchomienie w trybie ręcznym na zacisku hamulca za pomocą przewodu

## UKŁAD HYDRAULICZNY

Model maszyny	APOLLO 20.4 SMART
Rodzaj pompy hydraulicznej	Pompa zębata układu wspomaganie kierownicy i układu ruchu
Wydajność pompy hydraulicznej	93,6 L/min (24,7 gal/min)
Maksymalne ciśnienie robocze	25,0 MPa (3626 psi)
Sterowanie rozdzielacza	Joystick 4in1 proporcjonalny

## POZIOM OLEJÓW I PŁYNÓW

Model maszyny	APOLLO 20.4 SMART
Instalacja hydrauliczna (razem)	70,0 L (18,49 gal)
Zbiornik paliwa	60,0 L (15,85 gal)

## UKŁAD PRZENIESIENIA NAPĘDU

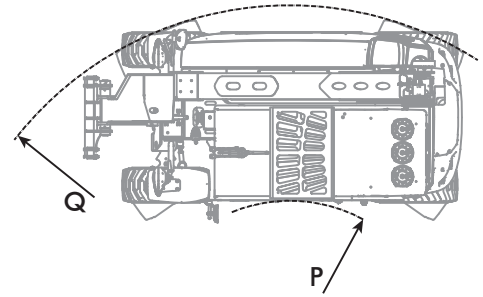
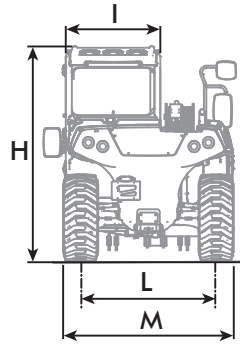
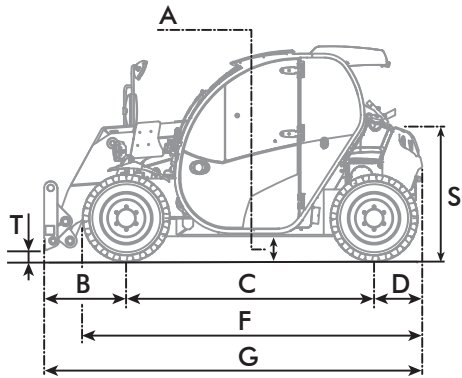
Model maszyny	APOLLO 20.4 SMART
Rodzaj układu przeniesienia napędu	Hydrostatyczny, jednobiegowy z pompą o zmiennej wydajności
Silnik hydrauliczny	Hydrostatyczny, z automatyczną przekładnią bezstopniową CTV
Zmiana kierunku jazdy	Elektrohydrauliczna
Pedał ruchu precyzyjnego (inching)	Pedał hydrauliczny do kontrolowanej jazdy

## OPONY

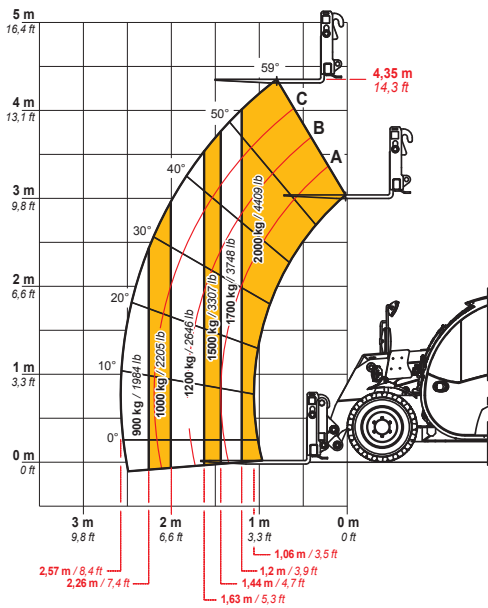
Model maszyny	APOLLO 20.4 SMART
Opony standardowe	12x16,5"

## WYMIARY

Model maszyny	APOLLO 20.4 SMART
A	199 mm (7,8 in)
B	827 mm (32,6 in)
C	2250 mm (88,6 in)
D	458 mm (18 in)
F	3405 mm (134,1 in)
G	3534 mm (139,1 in)
H	1929 mm (75,9 in)
I	860 mm (33,9 in)
L	1230 mm (48,4 in)
M	1550 mm (61 in)
P	1340 mm (52,8 in)
Q	3075 mm (121,1 in)
S	1469 mm (57,8 in)
T	200 mm (7,9 in)



**MAX**  
2000 kg / 4409 lb



DOCD1000115



EN1459

20.4



**Dieci Srl** - Via E. Majorana, 2-4 - 42027 - Montecchio Emilia (RE) WŁOCHY

Tel. +39 0522 869611 - Fax +39 0522 869798 - E-mail: [info@dieci.com](mailto:info@dieci.com) - [www.dieci.com](http://www.dieci.com)

DOCCT0000078-PL-02