

Anbaugeräte
Bereifung
Optionen



kramerALLRAD



High Balanced Handling: Flexible Anbaumöglichkeiten.

Im Einsatz für mehr Wirtschaftlichkeit.

Mit unzähligen Anbaumöglichkeiten schaufelt der Kramer enorm viel Arbeit weg.

Und was haben Sie vor?

Die Kompatibilität mit unzähligen Anbaugeräten macht jedes Kramer Modell zum Alleskönner in den verschiedensten Branchen. Im Grunde ist jeder selbst für die Wirtschaftlichkeit seines Kramers verantwortlich. Denn Möglichkeiten gibt's genug. Sie müssen sie nur noch nutzen.

Auf folgenden Seiten liefern wir Ihnen auch für Ihren Bedarf viele Lösungsmöglichkeiten.

Frontanbaugeräte

- Standardschaufel
- Stapleinrichtung
- Leichtgutschaufel
- Greiferschaufel
- Seitenschwinkschaufel
- Hochkippschaufel
- Materialschieber
- Baumversetzgerät
- Ballenstecher
- Astschere
- Sichelmäher
- Mulcher
- Böschungsmäher
- Kehrmaschine
- Hochdrucksprühanlage
- Frontaufreisser
- Erdbohrer
- Grabenfräse
- Asphaltfräse
- Betonmischschaufel
- Schneeschild
- Schneefräse
- Arbeitsbühne
- 3-Punkt Adapter
- u.v.m.





Heckanbaugeräte

- Anhänger
 - Auflaufgebremst
 - Druckluftgebremst
 - Kugelkopf oder Zugmaul
 - Kipper
- Salzstreuer
 - elektrisch
 - hydraulisch

Sie denken ein Kramer Radlader kostet Geld?
Wir sagen: Mit Flexibilität im Einsatz und
niedrigen Betriebskosten ist er ein betriebswirt-
schaftliches Meisterstück.



**WO FRÜHER MEHRERE MASCHINEN
GEBRAUCHT WURDEN, REICHT
HEUTE EIN KRAMER ALLRAD
ALLEINE.**

„Die Kompatibilität mit vielen Anbaugeräten und -werkzeugen optimiert Arbeitsprozesse und steigert die Wirtschaftlichkeit. Das praktische Kramer Schnellwechselsystem spart zusätzlich Zeit und Mühe. Auch ältere Anbaugeräte können problemlos genutzt werden. Das war unsere Investition in die Zukunft.“

Christoph Braunberger
Bauhofleiter



Bauwirtschaft

Auf Kramer können Sie immer bauen.

Auf dem Bau gibt's viel zu tun. Erst recht für einen Kramer Lader: Er schaufelt, fräst, stapelt, schiebt, mäht und macht hinterher sogar wieder sauber. Diese Flexibilität hat bei Kramer einen Namen: High Balanced Handling.



- 1 Stapleinrichtung
- 2 Greiferschaufel
- 3 Steinschaufel
- 4 Standardschaufel
- 5 Seitenschwinkschaufel
- 6 Stapleinrichtung
- 7 Kehrmaschine
- 8 Asphaltfräse





GaLaBau

Der gelbe mit dem grünen Daumen.



1

Dass ein Kramer Radlader aus dem Garten- und Landschaftsbau nicht mehr wegzudenken ist, liegt in seiner Natur. Seine kompakten Abmessungen und die Wendigkeit machen sich in jedem Garten bezahlt. Außerdem lässt er sich für jede Anforderung das passende Anbaugerät ankuppeln. Dank High Balanced Handling bewahrt er trotz schwerster Einsätze stets seine Standsicherheit.

„Das Leistungsgewicht und die kompakten Abmessungen machen die Kramer-Lader zu unverzichtbaren Helfern bei unseren vielseitigen Anwendungen.“

Franz Muth
Garten- und Landschaftsbau



2



3



4



5



6



7

- 1 Mulcher
- 2 Siebschaufel
- 3 Sperrgutschaufel
- 4 Sichelmäher
- 5 Erdbohrer
- 6 Stapleinrichtung
- 7 Hochdrucksprühanlage



Recycling

Beispielhaft in der Nachhaltigkeit.



Einfälle für Abfälle: Allradgelenkte Radlader, Tele-Radlader und Teleskopen verfügen für Arbeiten auf engstem Raum über die erforderliche Wendigkeit – kombiniert mit kompakten Abmessungen und niedrigen Betriebskosten der Schlüssel zur Wirtschaftlichkeit.



„Im Vergleich zu anderen Ladern hat sich bei uns der Kramer durch die Zuverlässigkeit und Sicherheit im Arbeitseinsatz durchgesetzt.“

Florian Hinterleitner
Recyclinghof

- 1 Sperrgutschaufel
- 2 Stapleinrichtung
- 3 Sperrgutschaufel
- 4 Hochkippschaufel
- 5 Sperrgutschaufel

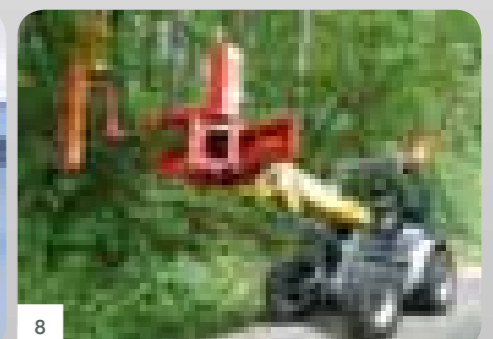
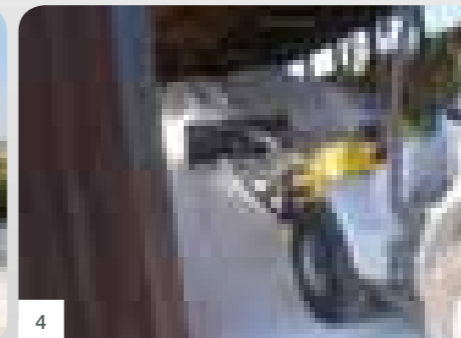




Kommune

Was den Kramer zum Stadtgespräch macht.

Die vielseitigen Aufgaben von Bauhöfen gönnen den Kramer Ladern keine Pause. Dank Powerflow, Anhängerkupplung, Schneeschild, Schaufel und Gabel können die Geräte 365 Tage wirtschaftlich eingesetzt werden.



- 1 Arbeitsplattform
- 2 Schneefrässchleuder
- 3 Kehmaschine
- 4 Materialschieber
- 5 Anhängerkupplung (Anhänger)
- 6 Hochkippschaufel
- 7 Schneeschild & Salzstreuer
- 8 Astschere



Forst- und Holzwirtschaft

Ein Kramer schneidet immer gut ab.



- 1 Klappbare Stapeleinrichtung
- 2 Anhängerkupplung (Anhänger)
- 3 Wegeplanierer
- 4 Stapeleinrichtung
- 5 Holzgreifer
- 6 3-Punkt Adapter mit Seilwinde
- 7 Leichtgutschaufel



Alle Kramer Lader sind aus dem gleichem Holz geschnitzt: Standsicherheit im unebenem Gelände und Wendigkeit im Werksbetrieb kombiniert mit Leistung, Dynamik und Vielseitigkeit sind genau was ein Sägewerk braucht.





Industrie

Die neue „industrielle Revolution“.



1

Wie überall gilt natürlich auch in der Industrie: Zeit ist Geld. Das praktische Schnellwechselsystem spart beides. Schließlich soll die tägliche Arbeit nicht zum Balanceakt zwischen Kosten und Nutzen werden, sondern sich aus jeder Sicht rentieren. High Balanced Handling sorgt dafür.

„Die Kramer Lader arbeiten höchst effizient. Weil Motor und Hydraulik perfekt zusammenspielen und enorme Schub- wie Reißkräfte jederzeit verfügbar sind.“

Karl-Heinz Becker
Werkleiter

- 1 Industrieschaufel
- 2 Leichtgutschaufel
- 3 Ballenklammer
- 4 Stapleinrichtung
- 5 Kehmaschine



2



3



4

5





Mietpark

Dank Flexibilität ständig im Einsatz.



1

Die Vorteile der Kramer Lader sind sehr gefragt. Kein Wunder, dass die Maschinen ständig auf Achse sind. Davon haben alle etwas: Ihr Kunde und Sie.



„Die Kramer Lader zeichnen sich durch die intuitive Bedienung und hohe Zuverlässigkeit aus. Die flexiblen Einsatzmöglichkeiten machen sie zu einer lukrativen Investition“

Thomas Kröger
Niederlassungsleiter



3



4



5



2

- 1 Greiferschaufel
- 2 Einfacher Transport
- 3 Sonderlackierung
- 4 Stapleinrichtung
- 5 Kehmaschine

Technische Daten.

	MAX. MOTORLEISTUNG	SCHAUFELINHALT	NUTZLAST S = 1,25	EIGENGEWICHT	WENDERADIUS (Reifen)	MAX. GESCHWINDIGKEIT	MAX. ÜBERLADEHÖHE
MINILADER							
350 Canopy	27 kW / 37 PS	0,35–0,55 m ³	750 kg	1.670 kg	1.950 mm	0–20 km/h	2.680 mm
350 CAB	27 kW / 37 PS	0,35–0,55 m ³	750 kg	1.720 kg	1.950 mm	0–20 km/h	2.680 mm
280 Canopy	28 kW / 40 PS	0,65–1,1 m ³	1.600 kg	3.220 kg	2.430 mm	0–20 km/h	2.820 mm
280 CAB	28 kW / 40 PS	0,65–1,1 m ³	1.600 kg	3.300 kg	2.430 mm	0–20 km/h	2.820 mm
550 Canopy	35 kW / 48 PS	0,55–1,1 m ³	1.600 kg	3.450 kg	2.700 mm	0–30 km/h	2.890 mm
550 CAB	35 kW / 48 PS	0,55–1,1 m ³	1.600 kg	3.600 kg	2.700 mm	0–30 km/h	2.890 mm
650	35 kW / 48 PS	0,65–1,1 m ³	1.750 kg	3.800 kg	2.700 mm	0–30 km/h	2.900 mm
RADLADER							
750	45 kW / 61 PS	0,75–1,15 m ³	1.900 kg	4.200 kg	2.550 mm	0–30 km/h	2.915 mm
850	45 kW / 61 PS	0,85–1,3 m ³	2.000 kg	4.500 kg	2.550 mm	0–30 km/h	3.100 mm
950	55 kW / 75 PS	0,95–1,6 m ³	2.100 kg	4.700 kg	2.780 mm	0–30 km/h	3.120 mm
1150	55 kW / 75 PS	1,15–1,8 m ³	2.900 kg	5.900 kg	2.850 mm	0–30 km/h	3.235 mm
380	45 kW / 61 PS	0,75–1,15 m ³	2.000 kg	4.300 kg	2.900 mm	0–35 km/h	2.915 mm
480	55 kW / 75 PS	0,85–1,3 m ³	2.150 kg	4.900 kg	2.900 mm	0–40 km/h	3.100 mm
580	55 kW / 75 PS	0,95–1,5 m ³	2.300 kg	4.920 kg	2.900 mm	0–40 km/h	3.050 mm
680	55 kW / 75 PS	1,05–1,6 m ³	2.500 kg	5.650 kg	2.950 mm	0–40 km/h	3.050 mm
780	55 kW / 75 PS	1,15–1,8 m ³	2.900 kg	6.100 kg	2.950 mm	0–35 km/h	3.200 mm
880	88 kW / 120 PS	1,5–2,5 m ³	3.500 kg	8.400 kg	3.450 mm	0–35 km/h	3.530 mm
TELERADLADER							
750T	45 kW / 61 PS	0,75–1,15 m ³	1.730 kg	5.100 kg	2.550 mm	0–30 km/h	4.510 mm
680T	55 kW / 75 PS	0,95–1,5 m ³	2.300 kg	5.950 kg	3.110 mm	0–35 km/h	4.450 mm
KOMPAKTTELESKOPEN							
1245	23 kW / 31 PS	0,4–1,03 m ³	1.200 kg	2.530 kg	2.607 mm	0–20 km/h	4.130 mm
2506	50 kW / 68 PS	0,85–1,8 m ³	2.500 kg	4.730 kg	3.670 mm	0–30 km/h	5.600 mm
TELESKOPEN							
3307	88 kW / 120 PS	1,2–2,5 m ³	3.300 kg	7.200 kg	3.600 mm	0–40 km/h	7.050 mm
4507	88 kW / 120 PS	1,2–3,0 m ³	4.400 kg	8.100 kg	3.600 mm	0–40 km/h	7.050 mm
4009	88 kW / 120 PS	1,2–3,0 m ³	4.000 kg	8.600 kg	3.650 mm	0–40 km/h	8.825 mm

Optionen.

KABINE

Rundumkennleuchte (gelb)
 Arbeitsscheinwerfer hinten
 Arbeitsscheinwerfer vorne
 Sitzheizung
 Komfortfahrersitz
 Orthopädischer Sitz
 Zusatzheizung
 Rückspiegelheizung
 Klimaanlage
 Radioanlage

FAHRANTRIEB / LENKUNG

Laststabilisator
 Hundeganglenkung
 Schnellganggetriebe Ecospeed
 Anhängerkupplung
 Handgas
 Langsamfahreinrichtung
 Druckluftbremse

MOTOR

Breiter Industriekühler
 Lüftermotor reversierbar
 Vorabscheider für staubreichen Einsatz
 Kraftstoffvorwärmung

HYDRAULIK

Schwimmstellung
 4. Steuerkreis für Frontanbaugeräte
 Zusatzsteuerkreis Kipper
 Zusatzsteuerkreis hinten
 Leistungshydraulik Powerflow
 Schaufelrückführautomatik
 Anbauteile Arbeitsplattform
 Hydraulikölvorwärmung

ELEKTRIK

Steckdose für Frontanbaugeräte
 Batterietrennschalter
 Steckdose für Heckanbaugeräte

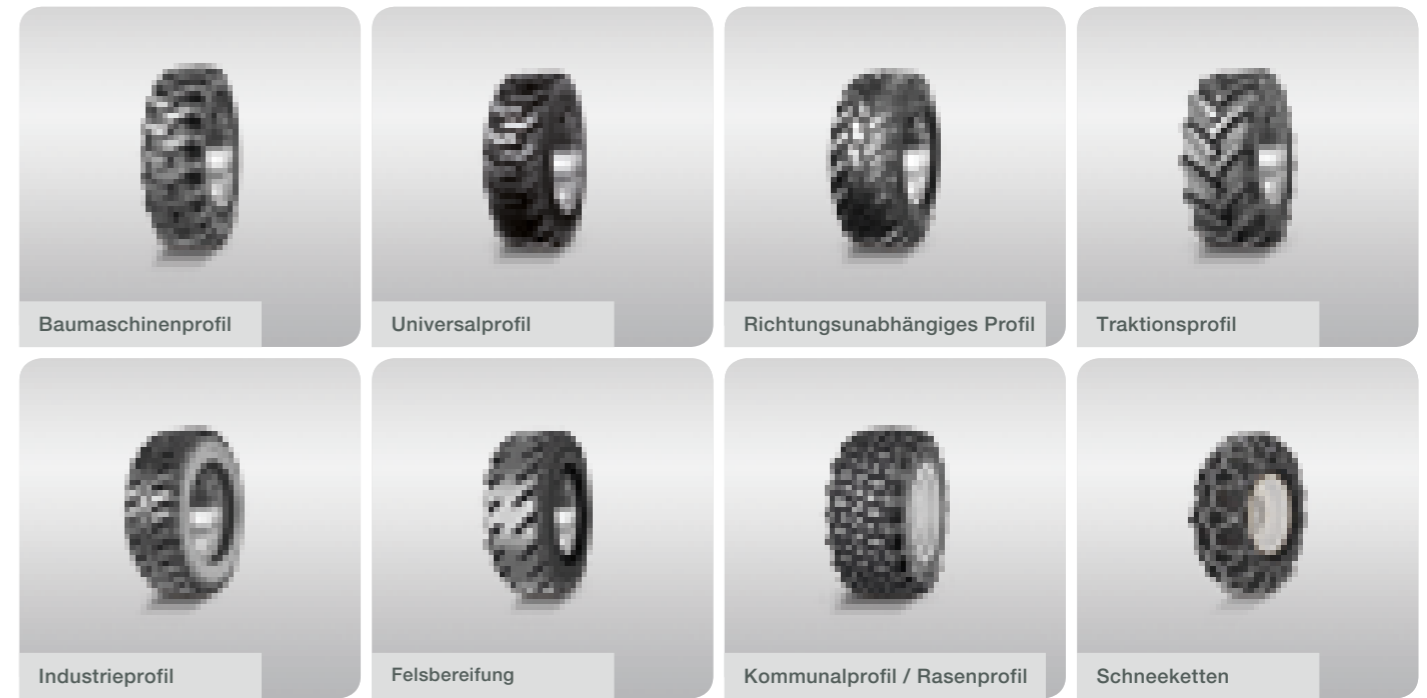
SICHERHEITSOPTIONEN

Rohrbruchsicherung für Hub- und Kippzylinder
 Rückfahrwarneinrichtung (akustisch)
 Warnstreifen rot / weiss (nach DIN 30710)
 FOPS II Schutzgitter
 Wegfahrsperrung
 Feuerlöscher
 „Schutzmaßnahmen für Einsatz in aggressiven Medien (Salz- und Düngemittelsatz)“

SONSTIGES

Sonderlackierung
 Lasthaken
 Zentralschmieranlage

Bereifung.



	MINILADER				RADLADER								TELERADLADER		KOMPAKT-TELESKOPEN		TELESKOPEN				
	350	280	550	650	750	850	950	1150	380	480	580	680	780	880	750T	680T	1245	2506	3307	4507	4009
Ausgeschäumte Reifen	-	-	-	-	○	○	○	○	○	○	○	○	○	○	○	○	-	○	○	○	○
Baumaschinenprofil	○	○	●	●	●	●	●	○	●	●	●	●	●	○	●	●	-	●	○	○	○
Universalprofil	●	○	○	○	-	-	-	-	-	-	-	-	-	●	-	-	○	○	-	-	-
Richtungsunabhängiges Profil	-	-	○	○	○	○	○	○	○	○	○	○	○	○	○	○	-	-	○	○	○
Traktionsprofil	○	●	○	○	○	○	○	●	○	○	○	○	○	○	○	○	●	○	●	●	●
Industrieprofil	○	-	○	○	○	○	○	●	○	○	○	○	○	○	○	○	-	○	○	○	○
Felsbereifung	-	-	-	-	-	-	-	-	-	-	-	-	-	○	-	-	-	-	○	○	○
Kommunalprofil / Rasenprofil	○	-	○	○	-	○	○	-	-	○	○	○	-	-	○	○	-	-	-	-	-
Reifenpanenschutz	○	○	○	○	○	○	○	○	○	○	○	○	○	○	○	○	○	○	○	○	○
Schneeketten	○	○	○	○	○	○	○	○	○	○	○	○	○	○	○	○	○	○	○	○	○

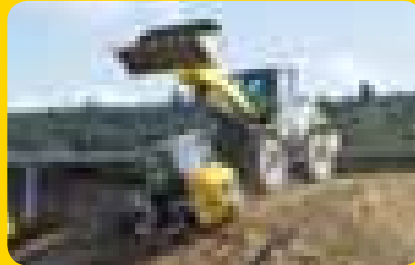
- Serienausstattung
- Option

Unabhängig vom Einsatz: Mit den Kramer-Vorteilen immer einen Schritt voraus.



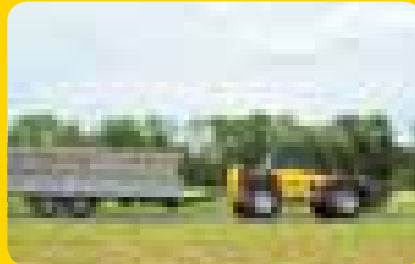
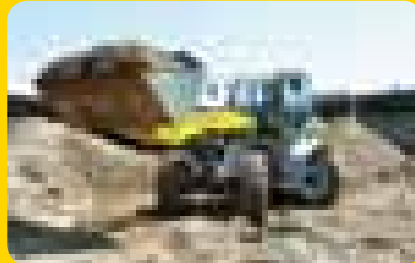
Ungeteilter Rahmen: Standsicherheit in jeder Situation.

Kramertypisch für alle Radlader und Teileradlader ist der ungeteilte Rahmen. Besonders bei hoher Nutzlast und in schwierigem Gelände verleiht er höchste Standsicherheit.



Lenkung: Wendigkeit dank Allradlenkung.

Der hohe Lenkeinschlag von 2 x 40° und ein kleiner Wenderadius sorgen dafür, dass es mit einem allradgelenkten Kramer Lader nie eng wird. Weder räumlich noch zeitlich.



Krafteinsatz: Geschwindigkeit und Schubkraft wechseln sich ab.

Geschwindigkeit und Schubkraft wechseln sich perfekt ab. Sobald der Lader in ein Haufwerk fährt, wird die Geschwindigkeit reduziert und in Schubkraft umgewandelt. Fährt er wieder heraus, dreht sich dieser Vorgang um. Ganz automatisch.



Ecospeed: Sparen mit voller Kraft.

Bisher einzigartig im Baumaschinenbereich: das stufenlose Schnellganggetriebe Ecospeed. Dieser Fahrantrieb reduziert nicht nur deutlich den Treibstoffverbrauch und die Geräusch emission, sondern liefert auch in allen Geschwindigkeitsbereichen bis 40 km/h stets volle Zugkraft.



smart handling: Effizienz serienmäßig.

Der innovative Überlastschutz für alle Teleskopen von Kramer geht, anders als bei vergleichbaren Systemen, nicht zu Lasten der Produktivität. Für Effizienz, die nicht zu stoppen ist.



Unsere Historie: Innovation aus Tradition.

2011 Das innovative Fahrer-assistenzsystem smart handling für erhöhte Betriebssicherheit der Teleskopen und Effizienzsteigerung im Arbeitseinsatz.

2010 Die erste Radladerserie mit drei Lenkarten: Vorderachslenkung, Allradlenkung, Hundeganglenkung.

2010 Der erste Kompaktteleskop für die Bau- und Landwirtschaft: Kraftvolle Beweglichkeit.

2008 Aufgrund steigender Nachfrage und Ausweitung der Produktpalette baut Kramer ein komplett neues Werk in Pfullendorf. Es zählt zu einer der modernsten Fertigungsstätten Europas.

2007 Ein neues Unternehmen entsteht: Die Neuson Kramer Baumaschinen AG und die Wacker Construction Equipment AG fusionieren. Das neue Unternehmen, die Wacker Neuson SE ist Komplettanbieter von Light und Compact Equipment.

2005 Ein neues Fahrzeugsegment, die Teleskopen, werden entwickelt und vorgestellt. Durch eine Kooperation mit dem Landmaschinenhersteller Claas werden die Teleskopen erfolgreich im Segment Landwirtschaft vertrieben.

2003 Kramer präsentiert die erste Radladerserie mit stufenlosem Schnellganggetriebe „ecospeed“ und straßenzugelassener Anhängerkupplung.

2000 Die Unternehmen Neuson und Kramer schließen sich zusammen. Mit der Neuson Kramer Baumaschinen AG entsteht ein Unternehmen, das sich auf die Entwicklung und Herstellung von Kompaktmaschinen spezialisiert.

1992 Um Kundenanforderungen gerecht zu werden, entwickelt Kramer einen Radlader mit teleskopierbarer Schwinde. Das Plus an Stapelhöhe und Reichweite setzt sich durch.

1987 Der erste allradgelenkte Radlader wird in den Markt eingeführt. Dieses Lenksystem findet sich bis heute in allen Kramer Fahrzeugen.

1965 Der innovative Laststabilisator für die Ladeanlage wird von Kramer Ingenieuren entwickelt.

1963 Kramer präsentiert als erster Hersteller eine hydraulische Schnellwechseinrichtung.

1925 Gründung des Unternehmens als Hersteller von Motormähern.

Meister-Werk.

Pfullendorf, Deutschland

Alle Kramer Lader kommen aus einem marktführenden Baumaschinenunternehmen im Herzen Europas. Mit Qualität, Stabilität und einer Kontinuität, auf die man sich verlassen kann: Typisch „Made in Germany“. Jedes Modell ist zukunftssicher gebaut und immer Bestandteil eines umfassenden Systems.

**Eines passt zum anderen. Und alles passt in die Zukunft:
Mit nachhaltiger Wirtschaftlichkeit.**



**WELTWEIT GEFRAGT –
IN PFULLENDORF PRODUZIERT.**

Die Kramer-Werke mit Sitz in Pfullendorf sind ein weltweit führender Hersteller für kompakte Baumaschinen und Teil des Wacker Neuson Konzerns.





kramerALLRAD



Kramer-Werke GmbH
Wacker Neuson Straße 1
88630 Pfullendorf
Deutschland
Tel. 00 800 90 20 90 20
Fax +49(0)7552 92 88-234
info@kramer.de
www.kramer.de