

Mobilbagger

A 916

Litronic®

Einsatzgewicht

16.400 – 18.400 kg

Motor

115 kW / 156 PS

Stufe IV

Tieföffel-Inhalt

0,17 – 1,05 m³



LIEBHERR

Leistungsfähigkeit

Langfristig stabile Kraft,
Stärke und Präzision

Wirtschaftlichkeit

Lohnende Investition – Ein Optimum
an Wirtschaftlichkeit & Umweltschutz

Einsatzgewicht

16.400 – 18.400 kg

Motor

115 kW/156 PS

Stufe IV

Tieflöffel-Inhalt

0,17 – 1,05 m³



Zuverlässigkeit

Kompetenz, Beständigkeit, Innovation –
Erfahrung die sich bewährt

Komfort

Komfortabler Vorsprung –
Mehr Arbeitsqualität mit Wohlfühlcharakter

Wartungsfreundlichkeit

Service auf ganzer Linie –
Einfach, schnell und sicher



Leistungsfähigkeit



Langfristig stabile Kraft, Stärke und Präzision

Klassische Erdbewegung, Verkehrswegebau oder Kanal- und Rohrleitungsarbeiten werden täglich von Liebherr-Mobilbaggern mühelos durchgeführt. Ihre dauerhafte Kraft, Geschwindigkeit und Präzision tragen zum Erfolg jeder Baustelle bei.

Höchstmaß an Arbeitsleistung

Vielseitig & stark

Der neue A 916 ist eine beliebte Allrounder-Maschine, die mit herausragender Arbeitsleistung und Stabilität punktet. Ob im Straßenbau, auf der Großbaustelle oder in einer beengten Stadtbaustelle – mit 17 Tonnen Einsatzgewicht, einem kraftvollen Motor und der überlegenen Abstimmung von Oberwagen zu Unterwagen arbeitet die Maschine überall zuverlässig. Ein einsatzbezogenes Programm von unterschiedlichen Ausrüstungen und Werkzeugen passt den A 916 Mobilbagger an seine täglichen Herausforderungen optimal an. Eine maßgeschneiderte Lösung die Ihren A 916 perfekt macht.

Schneller sein

Unser Anspruch ist es Schlüsseltechnologien selbst zu beherrschen. Langjährige Erfahrung in der Entwicklung und in der Fertigung von Hydraulikbaggern und -systemen sorgen für eine perfekte Abstimmung der Komponenten untereinander. Das Ergebnis steht jedem Fahrer täglich zur Verfügung: Liebherr Hydraulikbagger zeichnen sich durch schnelle und fließende Arbeitsbewegungen in Verbindung mit hoher Präzision aus. Eigenschaften, die auch während des Fahrbetriebes zur Verfügung stehen. Wer will passt die Geschwindigkeit und die Präzision seiner Maschine über den MODE-Schalter an sein neues Aufgabengebiet an und spart dabei auch noch Kraftstoff.



Exaktes Arbeiten

Präzise arbeiten

Die Liebherr Kreuzschalthebel geben dem Fahrer Zugang zur außergewöhnlichen Feinfühligkeit des Liebherr Hydrauliksystems. So kann der Maschinenführer nicht nur bei reduzierter Geschwindigkeit, sondern auch bei maximaler Leistungsabgabe der Maschine in kurzer Zeit anspruchsvollste Aufgaben erfüllen. Seit vielen Jahren nutzt Liebherr zusätzlich eine stufenlose Proportionalsteuerung mit vier Achsen. Die schlanken und ergonomisch geformten Proportionalgeber verleihen der klassischen Maschinensteuerung weitere Funktionalitäten, die intuitiv und ohne Umgreifen sofort zur Verfügung stehen. Typische Funktionen sind Hoch- und Mitteldruckbewegungen bei Werkzeugen, die Steuerung von hochseitlich-verstellbaren Verstellauslegern, aber auch das Absenken der Maschinenabstützung. Optional kann mit Hilfe der Mini-Joysticks auch die gesamte Lenkung der Maschine übernommen werden.

Für weiteren Komfort und Funktionen sorgen Taster an den Kreuzschalthebeln, die selbst konfiguriert werden können.

Konstante Leistung

- Kräftiger und robuster Baumaschinenmotor für Dauereinsätze unter Vollast
- 4,5l Langhuber für hohen Drehmoment und kraftstoffeffizientes Arbeiten bei niedrigen Drehzahlen
- Effizienter Turbolader mit Ladeluftkühlung – hohe Leistungen bei niedrigem Kraftstoffverbrauch

Kraftvolles Arbeiten

- Hohe Reiß- und Losbrechkraft
- Für dauerhaft hohe Grableistung auch in harten Böden
- Mehr Grabkraft für schnellere Ergebnisse

Joysticklenkung

- Mit der optionalen Joysticklenkung kann der Fahrer den Mobilbagger proportional mit dem Mini-Joystick lenken
- Arbeits- und Fahrbewegungen können gleichzeitig ohne Umgreifen der Hände ausgeführt werden
- Effizientere Bedienung für mehr Produktivität

Wirtschaftlichkeit



Lohnende Investition – Ein Optimum an Wirtschaftlichkeit & Umweltschutz

Liebherr-Mobilbagger sind Arbeitsmaschinen, die hohe Produktivität mit exzellenter Wirtschaftlichkeit verbinden – und das serienmäßig ab Werk. Auf Wunsch kann die Effizienz jedes Mobilbaggers mit einem Liebherr-Produktivlöffel, einem kraftstoffsparenden Liebherr-Hydrauliköl oder einem Liebherr-Schnellwechselsystem zusätzlich gesteigert werden. Für mehr Ertrag pro Betriebsstunde.

Höchste Effizienz

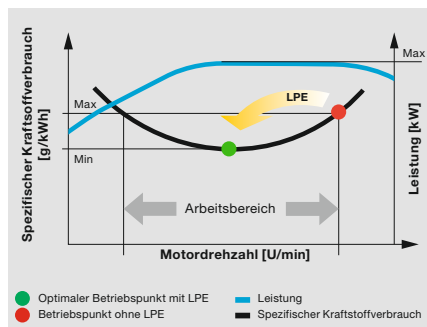
Geringster Spritverbrauch im Feld

Im A 916 Litronic setzt Liebherr auf seinen robusten Vier-Zylinder-Motor D924 der leistungsfähig, spritsparend und zuverlässig ist. Der effiziente Reihenmotor entfaltet seine Leistung durch hohe Drehmomentwerte bei niedrigen Drehzahlen und schöpft dabei sein nutzbares Drehzahlband optimal aus. Durch das intelligente Hydrauliksystem sowie zusätzliche Hilfsmittel wie automatische Motorenabschaltung und ein geregeltes Drehzahlniveau wird die Effizienz deutlich erhöht und das Material geschont.

Gerne treten wir den Beweis für unsere spritsparenden Maschinen an. Besuchen Sie uns auf unserer Webseite: www.m.encyplus.liebherr.com

Wartungsarmes SCR

Der neu entwickelte Dieselmotor schützt die Umwelt und deren Ressourcen durch reduzierte Emissionen. Für die Abgasstufe IV setzt Liebherr auf ein innovatives SCR-System (Selectiv Catalytic Reduction), bestehend aus einem SCR-Katalysatorsystem und weiteren Komponenten wie Injektor und AdBlue®-Versorgung. Dieses ermöglicht eine über 90-prozentige Reduktion der Stickoxide (NO_x), ist wartungsfrei und wurde auf die Lebensdauer der Maschine ausgelegt. Je nach Anforderung kann zusätzlich ein Partikelfilter eingebaut werden.



Erhöhte Produktivität

Schneller und effektiver Baustelleneinsatz

Der A 916 ist ein echtes Kraftpaket und zeichnet sich beim Arbeiten mit enormer Produktivität und Wirtschaftlichkeit aus. Große Motorleistung, hohe Tragfähigkeit und zuverlässige Stabilität bei erheblicher Reichweite sorgen für einen beachtlichen Wirkungsradius. Der Vorteil ist hier ein schneller und zielgerichteter Einsatz ohne häufiges Umsetzen der Maschine.

Effiziente Verwaltung

LiDAT, das Liebherr eigene Datenübertragungs- und Ortungssystem, ermöglicht eine effiziente Verwaltung, Überwachung und Steuerung des gesamten Fuhrparks in Hinblick auf Maschinendatenerfassung, Datenanalyse, Fuhrparkmanagement und Service. Alle wichtigen Maschinendaten sind jederzeit über den Webbrowser einsehbar. LiDAT bietet Ihnen umfassende Dokumentation des Arbeitseinsatzes, erhöhte Verfügbarkeit durch kürzere Reparaturstillstandzeiten, schnelleren Support durch den Hersteller, raschere Erkennung von Belastungen/Überlastungen und dadurch eine Verlängerung der Maschinen-Lebensdauer sowie mehr Planungssicherheit in Ihrem Unternehmen.

Hoher Wiederverkaufswert

- Hochwertige Materialien und Qualitätsverarbeitung für langfristige Einsatzzeiten und höchsten Werterhalt

Niedriger Kraftstoffverbrauch durch intelligente Maschinensteuerung

- Liebherr-Power-Efficiency (LPE) optimiert das Zusammenspiel der Antriebskomponenten in Hinblick auf den Wirkungsgrad
- LPE ermöglicht den Maschinenbetrieb im Bereich des niedrigsten spezifischen Kraftstoffverbrauchs für weniger Verbrauch und mehr Effizienz bei gleicher Leistung

Liebherr-Schnellwechselsystem LIKUFIX

- Schneller und sicherer Wechsel von mechanischen und hydraulischen Anbauwerkzeugen von der Kabine aus
- Steigerung der Maschinenauslastung auf bis zu 90 % durch erweiterte Einsatzmöglichkeiten
- Optische und akustische Überprüfung der korrekten Verriegelungslage des Werkzeuges am Schnellwechsler durch zwei Näherungssensoren

Zuverlässigkeit



Kompetenz, Beständigkeit, Innovation – Erfahrung die sich bewährt

Zuverlässigkeit bietet Sicherheit. Sicherheit, die den Erfolg eines Projekts maßgeblich beeinflusst. Liebherr steht seit Jahrzehnten für Sicherheit – mit zuverlässigen Baumaschinen und kundenorientierten Vertriebs- und Servicepartnern. Damit eine Liebherr-Baumaschine das ist, was sie sein sollte: eine Investition, die sich lohnt.

Hohe Maschinenverfügbarkeit

Qualität und Kompetenz

Unsere Produkterfahrung, das Verständnis für technische Umsetzung und die Rückmeldung von Kunden, Vertrieb und Service bilden die Basis für die Realisierung zukunftsweisender Ideen und prägen seit jeher unser Erfolgsrezept. Schlüsselkomponenten wie Dieselmotor, Elektronikbauteile, Drehkranz, Schwenkantrieb und Hydraulikzylinder werden in Eigenregie entwickelt und produziert. Unsere große Fertigungstiefe gewährleistet höchste Qualität und ermöglicht die optimale Abstimmung der Komponenten untereinander.

Robuste Bauweise

Sämtliche Stahlbauteile werden von Liebherr selbst konstruiert und gefertigt. Hochfeste Stahlbleche ausgelegt für härteste Anforderungen garantieren eine hohe Verwindungssteifigkeit und eine optimale Aufnahme der eingeleiteten Kräfte für eine lange Lebensdauer.

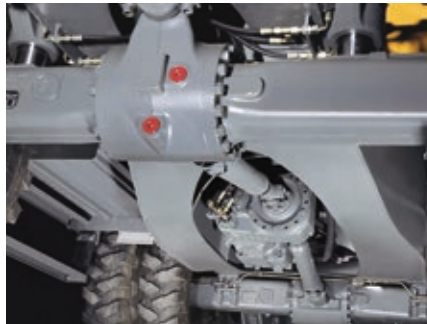
Mehr Sicherheit

Sicherheit

Neben Leistungsfähigkeit und Wirtschaftlichkeit eines Mobilbaggers steht auch die Sicherheit für Mensch und Maschine im Fokus. Zahlreiche Ausstattungen, wie Rohrbruchsicherungen an Hub- und Stielzylindern, Lasthalteventile an Abstützungen, Höhenbegrenzung, Überlastwarneinrichtung, Überrollschutz (ROPS) und der Notausstieg durch die Heckscheibe sorgen für größtmögliche Sicherheit bei jedem Einsatz.

Höchste Stabilität

Verschiedene Unterwagenausführungen mit fest angeschweißten Abstützungen bringen für jeden Einsatz sicheren Stand, höchste Stabilität und lange Lebensdauer. Das Abstütz- und Planierschild sowie die Pratzen sind für schwerste Szenarien konstruiert worden, sodass die Maschine unter Volllast zuverlässig alle anstehenden Arbeiten verrichten kann.



Rundumsicht

- Skyview360° – Kamerasystem zur einfachen Beobachtung der Gefahrenbereiche rund um die Maschine
- Weniger Ausfallzeiten durch geringeres Unfall- und Schadensrisiko
- Erhöhte Sicherheit und Flexibilität bei eingeschränkten Platzverhältnissen

Integrierter Fahrtriebsschutz

- Fahrmotor und Getriebe sind komplett in den robusten Unterwagenrahmen integriert
- Bestmöglicher Schutz vor Geröll, Steinen und Erdreich bei ungewolltem Bodenkontakt
- Perfekte Geländegängigkeit und enorme Bodenfreiheit

Liebherr Zwillingsreifen EM 22 ohne Zwischenring

- Speziell entwickelte Zwillingsreifen für erhöhte Stabilität im nicht abgestützten Zustand
- Lange Lebensdauer durch erhöhte Abriebfestigkeit
- Beste Traktion in weichem und sandigem Gelände
- Einziger in seiner Klasse: Abmessungen entsprechen der 10er Zwillingsbereifung und überschreiten dadurch nicht die zulässige Breite

Komfort



Komfortabler Vorsprung – Mehr Arbeitsqualität mit Wohlgefühlcharakter

Die zeitgemäße Liebherr-Fahrerkabine sorgt mit einem luftgefederten Fahrersitz mit Sitzheizung und Klimaautomatik für Wohlfühlatmosphäre und bietet dadurch allerbeste Voraussetzungen für gesundes, konzentriertes und produktives Arbeiten. Die ergonomisch angeordneten Bedienelemente mit Touchscreen-Display vereinfachen die Bedienung des Mobilbaggers zusätzlich. Zu der umfangreichen Sicherheitsausstattung gehört der serienmäßige Überrollschutz (ROPS) der Kabine gemäß ISO 12117-2.

Erstklassige Kabine

Klimaautomatik

Damit sich der Fahrer an seinem Arbeitsplatz wohlfühlt und stets Höchstleistungen bei der Arbeit erbringen kann, stattet Liebherr den A 916 mit einer serienmäßigen Klimaautomatik aus. Durch intuitive Bedienung des Touchdisplays lässt sich die Temperatur, Gebläseleistung und die verschiedenen Luftausströmer im Kopf-, Brust- und Fußbereich einstellen. Mit der Ein-Knopf-Funktion Entfrosten/Entfeuchten werden beschlagene Scheiben in kürzester Zeit wieder frei.

Fahrersitze

Die verfügbaren Fahrersitz-Versionen Standard, Comfort und Premium bieten Sitzkomfort auf höchstem Niveau. Schon der Standard-Fahrersitz bietet eine umfangreiche Serienausstattung wie Luftfederung, Sitzheizung, Kopfstütze, Lendenwirbelunterstützung und vieles mehr. Ein Luxus der in unseren Augen in keiner Baumaschine fehlen darf.

Laufruhe

Durch den Einsatz von viskoelastischen Lagern, einer guten Schalldämmung sowie den laufruhigen Dieselmotoren von Liebherr sind Schallemission und Vibration auf ein Minimum reduziert.



Betankung

- Mit der optionalen Betankungspumpe kann die Maschine direkt aus einem Kraftstoffbehälter betankt werden
- Ein integrierter Tankschlauch sowie eine Abschalt-Automatik bei vollem Tank sorgen für mehr Komfort und kurze Tankzeiten
- Auftanken – einfach, schnell und sicher

Maximale Sicherheit

- Komfortabler und sicherer Ein- und Ausstieg in und aus der Kabine, dank mehr Breite durch die klappbare Steuerkonsole
- Drei serienmäßig verbaute Trittstufen mit rutschfesten verzinkten Blechen für mehr Sicherheit

Intuitive Bedienung

- Darstellung der Maschinendaten und des Kamerabilds auf dem 7" großen Farbdisplay mit Touchscreen-Bedienung und Direktzugriff über Menüleiste
- 20 frei belegbare Speicherplätze für Anbauwerkzeuge zur schnellen und einfachen Einstellung von Öldruck und Ölstrom auf Knopfdruck bei Werkzeugwechsel
- Rück- und Seitenraumüberwachung ermöglichen stets optimale Sicht auf den Arbeitsbereich; serienmäßig

Komfortable Bedienung

Radio mit Freisprecheinrichtung

Das optionale Liebherr-Radio ist MP3-fähig, verfügt über einen USB-Anschluss und kann als Schnittstelle für die integrierte Freisprecheinrichtung genutzt werden. Verbindet der Maschinenführer sein Smartphone via Bluetooth mit dem Radio, kann das Touchdisplay zur Steuerung der Anrufe genutzt werden. Damit erfolgt die gesamte mediale Steuerung, egal ob Radio, MP3 oder Handyanrufe, über eine zentrale Einheit, die mehr Übersichtlichkeit, Einfachheit und Komfort bietet.

Infozentrale

Das große Touchdisplay bietet dem Fahrer eine schnelle und unkomplizierte Oberfläche, auf der alle Informationen für die Arbeit mit der Maschine bereit steht. Eine flache und intuitive Menüführung sorgt für ein schnelles Verständnis und eine hochproduktive Nutzung der Infozentrale. Warum kompliziert wenn es auch einfach geht.

Einschiebbare zweigeteilte Frontscheibe

Wer einen uneingeschränkten Blick auf das Geschehen haben will, kann bei der Liebherr-Fahrerkabine die Frontscheibe durch einen einfachen Handgriff komplett oder teilweise ins Dach einschieben.

Wartungsfreundlichkeit



Service auf ganzer Linie – Schnell, einfach und sicher

Liebherr-Mobilbagger präsentieren sich nicht nur leistungsstark, robust, präzise und effizient, sondern überzeugen auch durch ihren serviceorientierten Maschinenaufbau. Die Wartung erfolgt schnell, einfach und sicher. Hierdurch werden Wartungskosten und Stillstandzeiten der Baumaschine auf ein Minimum reduziert.

Durchdachtes Wartungskonzept

Serviceorientierter Maschinenaufbau

Der serviceorientierte Maschinenaufbau garantiert kurze Wartezeiten und minimiert die anfallenden Wartungskosten. Alle Wartungspunkte sind bequem vom Boden aus zugänglich und dank der großen und weit öffnenden Servicetüren leicht zu erreichen. Das optimierte Servicekonzept fasst einzelne Wartungspunkte zusammen.

Hydrauliköle mit Mehrwert

Liebherr-Hydrauliköle erreichen eine Lebensdauer von 6.000 Betriebsstunden und mehr. Anstelle von festen Wechselintervallen bestimmt das Ergebnis der Ölanalyse (alle 1.000 Betriebsstunden oder nach einem Jahr) den Zeitpunkt des Ölwechsels. Das einzigartige Hydrauliköl Liebherr Hydraulic Plus erreicht sogar eine Lebensdauer von 8.000 Betriebsstunden und mehr – und reduziert gleichzeitig den Kraftstoffverbrauch um bis zu 5%.

Nachrüstung neuer Technologien

Neue Abgasrichtlinien, geänderte Sicherheitsvorschriften oder andere Einsatzgebiete – die Anforderungen an Ihre Maschine können sich im Laufe der Jahre verändern. Schutzgitter, zusätzliche Filtersysteme und Optionen für die Hydraulik sind nur eine kleine Auswahl aus dem Liebherr Retrofit-Programm mit dem wir Ihnen eine effektive Möglichkeit bieten, Ihre Maschine um- oder nachzurüsten.



Ihr kompetenter Servicepartner

Remanufacturing

Mit dem Liebherr Reman-Programm bieten wir Ihnen eine kostengünstige Wiederaufbereitung von Komponenten nach höchsten industriellen Qualitätsstandards. Möglich machen dies die hochwertigen Materialien die wir bei unseren Komponenten verarbeiten. Qualität durch die wir eine optimale Funktionalität und erhöhte Langlebigkeit garantieren können. Im Reman-Programm unterscheiden wir verschiedene Aufbereitungsstufen: Tauschkomponente, Generalüberholung oder Reparatur. Sie erhalten Komponenten in Originalteil-Qualität zu deutlich reduzierten Kosten.

Kompetente Beratung und Dienstleistung

Kompetente Beratung ist für uns selbstverständlich. Erfahrene Fachkräfte bieten Ihnen Entscheidungshilfen für sämtliche spezifischen Anforderungen: einsatzorientierte Verkaufsberatung, Servicevereinbarungen, preiswerte Reparaturalternativen, Originalteilemanagement, sowie Ferndatenübertragung für Einsatzplanung und Flottenmanagement – Kommen Sie einfach auf uns zu!

Abschmieren beim Arbeiten

- Vollautomatische Zentralschmieranlage für Ausrüstung und Drehkranz
- Erweiterbar auf Verbindungsflasche und Schnellwechsler
- Abschmieren ohne Arbeitsunterbrechung für mehr Produktivität

Optimale Servicezugänglichkeit

- Große, weit öffnende Servicetüren
- Motoröl-, Kraftstoff-, Luft- und Kabinenluftfilter sind bequem und sicher vom Boden aus zugänglich
- Der Ölstand im Hydrauliktank kann von der Kabine aus geprüft werden
- Serienmäßiger Magnetstab im Hydrauliktank als zuverlässiger Service-Indikator

Schneller Ersatzteil-Service

- 24 Stunden Lieferbereitschaft: Der Ersatzteilservice von Liebherr ist rund um die Uhr für unsere Händler im Einsatz
- Elektronischer Ersatzteilkatalog: Schnelle und zuverlässige Auswahl und Bestellung über das Liebherr Online-Portal
- Mit Online-Tracking kann der aktuelle Bearbeitungsstand Ihrer Bestellung jederzeit nachverfolgt werden

Mobilbagger A 916 Litronic im Überblick

Optimales Maschinenkonzept für maximale Zuverlässigkeit

- Robuste Bauweise aus hochfestem Stahl
- Unterschiedliche Abstützvarianten wählbar, angeschweißt
- Lasthalteventile an allen Abstützungen
- Liebherr-Hydraulikzylinder mit serienmäßigen Rohrbruchsicherungen für Hub- und Stielzylinder
- Überlastwarneinrichtung
- Überrollschutz (ROPS)
- Höhenbegrenzung, elektronisch (optional)
- Integrierter Fahrtriebsschutz
- Liebherr-Zwillingsreifen (optional)
- Skyview360° – Kamerasystem

Überlegene Technologie für höchste Wirtschaftlichkeit

- Dieselmotor mit aktueller Abgasstufe IV
- Abgasnachbehandlung mit SCR Technologie
- Liebherr-Power-Efficiency (LPE) – Liebherr's intelligente Motorensteuerung
- Sensorgesteuerte Leerlaufautomatik
- Load-Sensing-Steuerung
- Liebherr-Schnellwechselsystem LIKUFIX
- LiDAT – Liebherr's Informationssystem zur effizienten Verwaltung und Auswertung des Maschinenparks

Durchdachtes Wartungskonzept für höchste Produktivität

- Serviceorientierter Maschinenaufbau mit einfachem Zugang zu den Wartungspunkten
- Vollautomatische Zentralschmieranlage für Oberwagen, Drehkranz und Ausrüstung
- Liebherr Hydraulic Plus – Öl mit erhöhter Lebensdauer bis 8.000 Betriebsstunden
- Qualifizierte und erfahrene Fachkräfte für eine kompetente Betreuung
- 24/7 Ersatzteilservice mit 24 h Lieferbereitschaft





Ergonomisch gestalteter Fahrer- arbeitsplatz für höchsten Komfort

- Hochwertige Fahrersitze in verschiedenen Ausführungen
- Mitschwingende Steuerkonsole und ergonomisch geformte Joysticks
- Klappbare Steuerkonsole, links
- Joysticklenkung (optional)
- Proportionalsteuerung mit 4-Wege-Mini-Joystick
- Klimaautomatik
- Infozentrale – 7" großes Farbdisplay mit Touchbedienung
- Rückraum- und Seitenraumüberwachung
- Komfortable Radiobedienung mit Freisprecheinrichtung
- Tool Control für Anbauwerkzeuge
- LED-Scheinwerfer (optional)
- Großflächige Verglasung
- Einschiebbare zweigeteilte Frontscheibe

Perfekte Kombination für größtmögliche Leistungsfähigkeit

- Leistungsstarker 4-Zylinder Reihomotor mit Common-Rail-Einspritzsystem
- Liebherr-Hydrauliksystem für hohe Reiß- und Brechkräfte bei gleichzeitig kombinierten und fließenden Bewegungen
- Flexible Konfiguration der Maschine durch unterschiedliche Ausrüstungs- und Werkzeugvarianten sowie Sonderausstattungen
- Breiter Unterwagen mit 2,75 m (optional)

Technische Daten



Dieselmotor

Leistung nach ISO 9249	115 kW (156 PS) bei 1.800 min ⁻¹
Motortyp	Liebherr D924
Bauart	4-Zylinder-Reihenmotor
Bohrung/Hub	104/132 mm
Hubraum	4,5 l
Arbeitsverfahren	4-Takt-Diesel Common-Rail-Einspritzsystem Turbolader mit Ladeluftkühlung emissionsoptimiert
Luftfilter	Trockenluftfilter mit Vorabscheider, Haupt- und Sicherheitselement sensorgesteuert
Leerlaufautomatik	
Elektrische Anlage	
Betriebsspannung	24 V
Batterie	2 x 135 Ah/12 V
Generator	Drehstrom 28 V/140 A
Stufe IV	
Schadstoff-Emissionswerte	gemäß 97/68/EG Stufe IV
Abgasreinigung	Liebherr-SCR Technologie
Option	Liebherr-Partikelfilter
Kraftstofftankinhalt	250 l
DEF-Tankinhalt	46 l



Kühlsystem

Dieselmotor	wassergekühlt Kompaktkühlanlage, bestehend aus Kühleinheit für Wasser, Hydrauliköl, Ladeluft mit stufenlosem, thermostatisch regeltem Lüfter, Lüfter zur Kühlerreinigung komplett wegklappbar
--------------------	--------------------------------------------------------------------------------------------------------------------------------------------------------------------------------------------------



Steuerung

Energieverteilung	über Steuerschieber mit integrierten Sicherheitsventilen, gleichzeitige und unabhängige Betätigung von Fahrwerk, Schwenkwerk und Arbeitsausrüstung
Betätigung	
Ausrüstung und Schwenkwerk	mit hydraulischer Vorsteuerung und proportional wirkenden Kreuzschalthebeln
Fahrwerk	mit elektroproportional wirkendem Fußpedal
Zusatzfunktionen	über Schalter oder elektroproportional wirkende Fußpedale
Proportionalsteuerung	proportional wirkende Geber auf den Kreuzschalthebeln für hydraulische Zusatzfunktionen



Hydraulikanlage

Hydraulikpumpe	Liebherr-Axialkolben-Verstellpumpe
für Ausrüstung und Fahrwerk	
Fördermenge max.	300 l/min.
Betriebsdruck max.	350 bar
Pumpenregelung und -steuerung	Liebherr-Synchron-Comfort-System (LSC) mit elektronischer Grenzlastregelung, Druckabschneidung, Bedarfsstromsteuerung, Schwenkreis-Priorität und -Momentenregelung
Hydrauliktankinhalt	130 l
Hydrauliksysteminhalt	max. 300 l
Filterung	1 Filter im Rücklauf mit integriertem Feinstfilterbereich (5 µm)
MODE-Auswahl	Anpassung der Motor- und Hydraulikleistung über Mode-Vorwahl an die jeweiligen Einsatzbedingungen z. B. für besonders wirtschaftliches und umweltfreundliches Arbeiten oder für max. Grableistung und schwere Einsätze
S (Sensitive)	Mode für besonders feinfühliges Arbeiten oder Heben von Lasten
E (Eco)	Mode für besonders wirtschaftliches und umweltschonendes Arbeiten
P (Power)	Mode für hohe Leistung bei geringem Kraftstoffverbrauch
P+ (Power-Plus)	Mode für höchste Leistung und für sehr schwere Einsätze, für Dauerbetrieb geeignet
Drehzahl- und Leistungseinstellung	stufenlose Anpassung der Motor- und Hydraulikleistung über die Drehzahl
Option	Tool Control: 20 fest einstellbare Fördermengen und Drücke für optionale Anbaugeräte im Display anwählbar



Schwenkwerk

Antrieb	Liebherr-Axialkolbenmotor mit integriertem Bremsventil und Momentensteuerung, Liebherr-Planetengeräte
Drehkranz	Liebherr, innenverzahnter, abgedichteter Kugeldrehkranz
Oberwachen Drehzahl	0 – 10,0 min ⁻¹ stufenlos
Schwenkmoment	54 kNm
Feststellbremse	nasse Lamellen (negativ wirkend)
Option	Positionierschwenkbremse, pedalbetätigt



Fahrerkabine

Kabine	ROPS-Sicherheitskabinenstruktur (Überrollschutz) mit Frontscheibe einzeln oder mit Unterteil unter Dach einschiebbar, im Dach integrierte Arbeitsscheinwerfer, Tür mit Schiebefenster (beidseitig zu öffnen), große Stau- und Ablagemöglichkeiten, schwingungsabsorbierende Lagerung, Schalldämmung, getöntes Verbund-sicherheitsglas (VSG), separate Sonnenrollos für Dach- und Frontscheibe
Fahrersitz Standard	luftgefederter Fahrersitz mit dreidimensional verstellbaren Armlehnen, Kopfstütze, Beckengurt, Sitzheizung, manueller Gewichtseinstellung, verstellbarer Sitzkissenneigung und -länge und mechanischer Lendenwirbelunterstützung
Fahrersitz Comfort (Option)	zusätzlich zu Fahrersitz Standard: blockierbare Horizontalfederung, automatische Gewichtseinstellung, einstellbare Dämpferhärte, pneumatische Lendenwirbelunterstützung und passive Sitzklimatisierung mit Aktivkohle
Fahrersitz Premium (Option)	zusätzlich zu Fahrersitz Comfort: aktive elektronische Gewichtseinstellung (automatische Nachjustierung), pneumatische Niederfrequenzfederung und aktive Sitzklimatisierung mit Aktivkohle und Ventilator
Steuerung	Joysticks mit den Steuerkonsolen und Sitz schwingend, klappbare linke Steuerkonsole
Bedienung und Anzeige	große hochauflösende Bedieneinheit, selbsterklärend, mit Touchscreen-Farbdisplay, video-tauglich, vielseitige Einstell-, Kontroll- und Überwachungsmöglichkeiten wie z. B. Klimaregung, Kraftstoffverbrauch, Maschinen- und Werkzeugparameter
Klimatisierung	Klimaautomatik, Umluftfunktion, Schnellent-eisung und -entfeuchtung auf Knopfdruck, Lüftungsklappen über Menü bedienbar; Umluft- und Frischluftfilter einfach zu wechseln und von außen zugänglich; Heizkühl-Aggregat, ausgelegt für extreme Außentemperaturen; die Rege-lung erfolgt abhängig von der Sonneneinstrah-lung, Innen- und Außentemperatur (länder-abhängig)

Unterwagen

Antrieb	Zweigang-Lastschaltgetriebe und elektrisch betätigter Kriechgang, Liebherr-Axialkolbenmotor mit beidseitig wirkendem Bremsventil
Zugkraft	127 kN
Fahrgeschwindigkeit	0 – 3,5 km/h stufenlos (Kriechgang Gelände) 0 – 7,0 km/h stufenlos (Gelände) 0 – 13,0 km/h stufenlos (Kriechgang Straße) 0 – 20,0 km/h stufenlos (Straße) 0 – max. 25,0 bzw. 30,0 km/h Speeder (Option)
Fahrbetrieb	automotives Fahren mit Gaspedal, Geschwindigkeitsregelfunktion: Fahrpedalstellung stufenlos speicherbar, im Gelände und bei Straßenfahrt manuell oder automatisch betätigte hydraulische Arretierung der Pendel-Lenkachse
Achsen	manuell oder automatisch betätigte hydraulische Arretierung der Pendel-Lenkachse
Betriebsbremse	2-Kreis-Bremsanlage mit Druckspeicher; nasse, spielarme Lamellenbremse
Automatische Arbeitsbremse	Automatikfunktion bei Anfahrt (Betätigung Fahrpedal) und Stillstand der Maschine (Verriegelung); die Arbeitsbremse fällt automatisch ein – Koppelung mit automatischer Pendelachsverriegelung möglich
Feststellbremse	nasse Lamellen (negativ wirkend)
Abstützvarianten	Schildabstützung hinten (während der Fahrt verstellbar) 4-Pkt.-Abstützung Schild hinten + 2-Pkt.-Abstützung vorne Schild vorne + 2-Pkt.-Abstützung hinten
Option	EW-Unterwagen 2,75 m breit



Arbeitsausrüstung

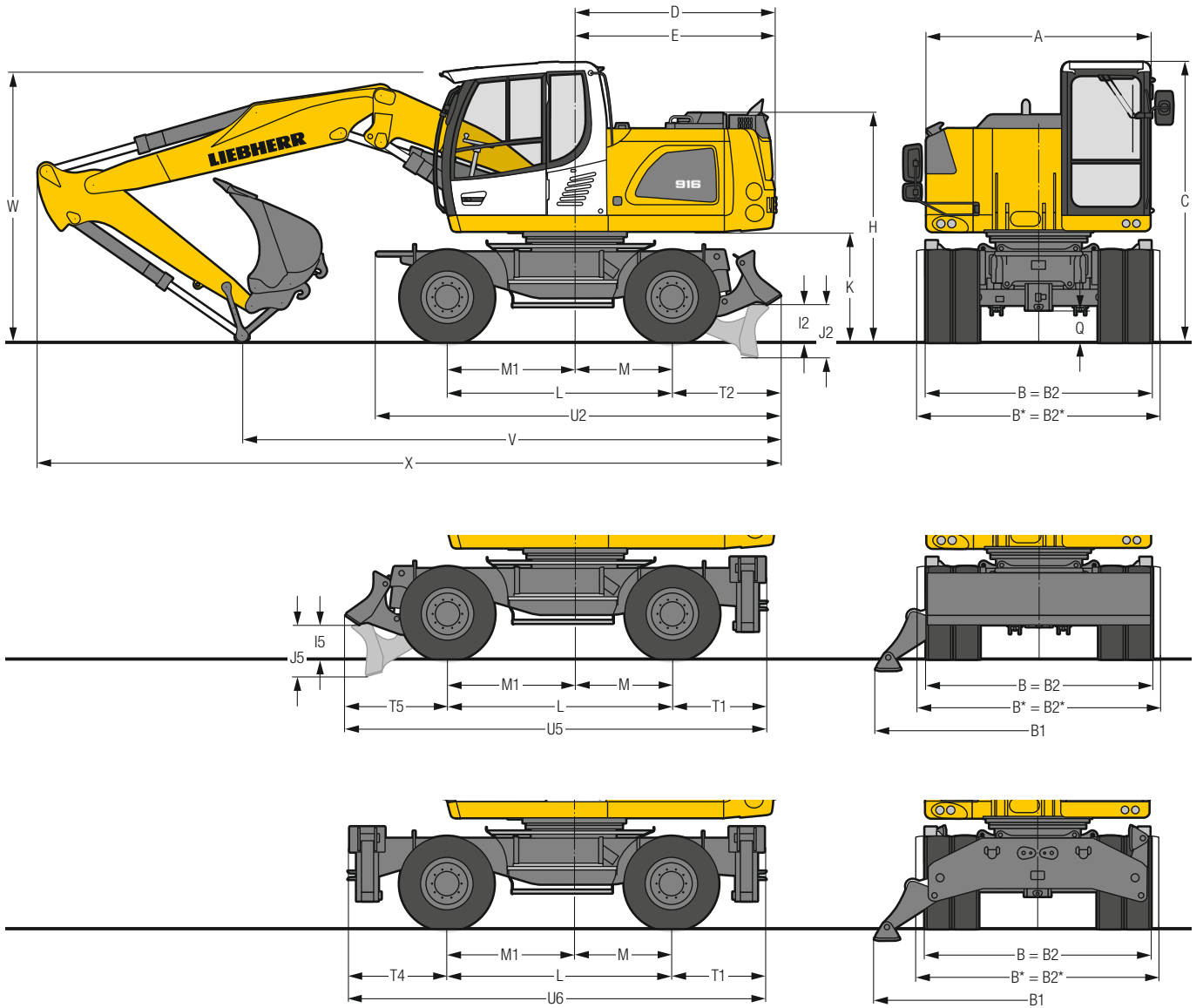
Bauart	hochfeste Stahlbleche an hochbelasteten Stellen für härteste Anforderungen. Aufwendige und stabile Lagerung von Ausrüstung und Zylindern
Hydraulikzylinder	Liebherr-Zylinder mit Spezialdichtungs- und Führungssystem sowie Endlagendämpfung
Lagerstellen	abdichtet und wartungsarm



Gesamtmaschine

Schmierung	Liebherr-Zentralschmieranlage für Oberwagen und Ausrüstung, vollautomatisch
Schallemission	Schallwerte entsprechen den Richtlinien des „Blauen Engels“.
ISO 6396	L_{pA} (in Fahrerkabine) = 71 dB(A)
2000/14/EG	L_{WA} (außen) = 100 dB(A)

Abmessungen



	mm
A	2.525
B	2.550
B*	2.750
B1	3.695
B2	2.550
B2*	2.750
C	3.165
D	2.250
E	2.270
H	2.590
I2	425
I5	380
J2	605
J5	585
K	1.230
L	2.540
M	1.100
M1	1.440
Q	350
T1	1.047
T2	1.230
T4	1.097
T5	1.153
U2	4.575
U5	4.740
U6	4.685

* EW-Unterwagen

E = Heckschwenkradius

Bereifung 10.00-20

Löffel- stiel	Verstellausleger 5,05 m			Monoblockausleger abgewinkelt 5,00 m		
	Schild	Schild + 2-Pkt.	4-Pkt.	Schild	Schild + 2-Pkt.	4-Pkt.
m	mm	mm	mm	mm	mm	mm
V	2,25	6.100	6.000	6.000	5.900	5.800
	2,45	5.750	5.650	5.650	5.400	5.300
	2,65	5.650	5.550	5.900*	5.150*	5.500*
W	2,25	3.050	3.050	3.050	3.250	3.250
	2,45	3.000	3.000	3.000	3.100	3.100
	2,65	3.100	3.100	3.100*	3.150*	3.150*
X	2,25	8.400	8.350	8.350	8.400	8.300
	2,45	8.450	8.350	8.350	8.350	8.300
	2,65	8.450	8.350	8.650*	8.300*	8.600*

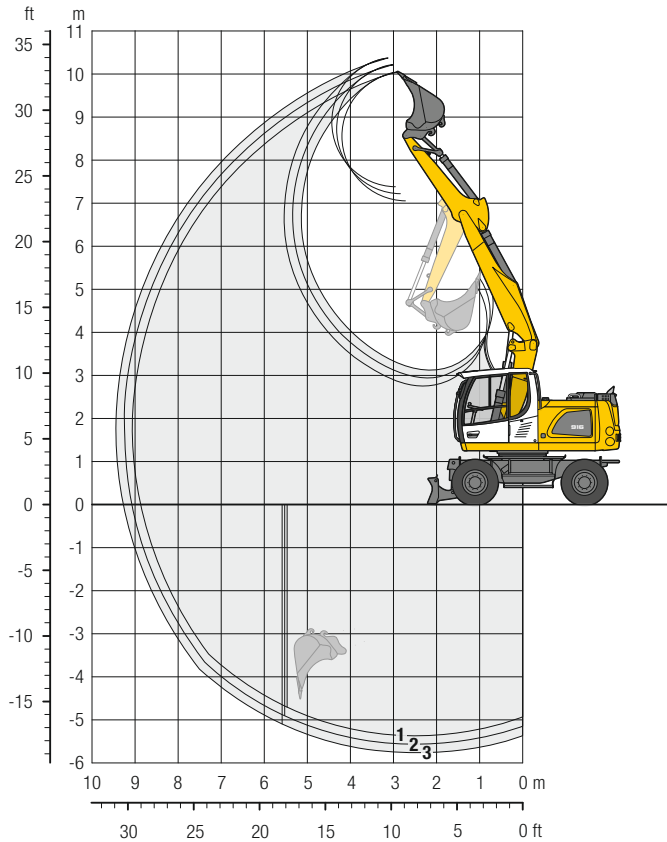
Löffel- stiel	Verstellausleger seitlich verstellbar 5,00 m			Monoblockausleger seitlich verstellbar 4,90 m		
	Schild	Schild + 2-Pkt.	4-Pkt.	Schild	Schild + 2-Pkt.	4-Pkt.
m	mm	mm	mm	mm	mm	mm
V	2,25	6.600	6.500	6.500	6.150	6.050
	2,45	6.050	5.950	5.950	5.650	5.550
	2,65	–	–	–	5.200*	5.550*
W	2,25	3.250	3.250	3.250	3.300	3.300
	2,45	3.200	3.200	3.200	3.150	3.150
	2,65	–	–	–	3.050*	3.050*
X	2,25	8.350	8.250	8.250	8.250	8.150
	2,45	8.350	8.300	8.300	8.300	8.200
	2,65	–	–	–	8.200	8.550*

Ausrüstung dargestellt über Lenkachse

* Ausrüstung über Starrachse, da günstigere Transportstellung

W = max. Bodenabstand inkl. ca. 150 mm Verschlauchung

Tieföffel-Ausrüstung mit Verstellausleger 5,05 m



Grabkurven

mit Schnellwechsler		1	2	3
Löffelstiellänge	m	2,25	2,45	2,65
Max. Grabtiefe	m	5,40	5,60	5,80
Max. Reichweite auf Grundniveau	m	8,90	9,10	9,30
Max. Ausschütthöhe	m	7,05	7,20	7,40
Max. Reichhöhe	m	10,05	10,20	10,40
Min. vorderer Schwenkradius	m	2,61	2,68	2,75

Grabkräfte

ohne Schnellwechsler		1	2	3
Max. Reißkraft (ISO 6015)	kN	70,2	65,7	61,8
	t	7,2	6,7	6,3
Max. Losbrechkraft (ISO 6015)	kN	86,2	86,2	86,2
	t	8,8	8,8	8,8

Max. Losbrechkraft mit Aufreißblöfel 114,0 kN (11,6 t)

Einsatzgewicht

Das Einsatzgewicht beinhaltet die Grundmaschine mit 8-fach Bereifung und Zwischenringen, Verstellausleger 5,05 m, Löffelstiel 2,45 m, Schnellwechsler SWA 33 und Tieföffel 850 mm / 0,60 m³.

Unterwagenvarianten	Gewicht (kg)
A 916 Litronic mit Schildabstützung	16.700
A 916 Litronic mit Schild + 2-Pkt.-Abstützung	17.600
A 916 Litronic mit 4-Pkt.-Abstützung	17.800
A 916 EW Litronic mit Schildabstützung	16.800
A 916 EW Litronic mit Schild + 2-Pkt.-Abstützung	17.800

Tieföffel Standsicherheit (Sicherheit 75% nach ISO 10567* eingerechnet)

Schnittbreite mm	Inhalt nach ISO 7451 ¹⁾ m ³	Gewicht kg	nicht abgestützt			Schild, abgestützt			Schild + 2-Pkt., abgestützt			4-Pkt., abgestützt			EW nicht abgestützt			EW Schild, abgestützt			EW Schild + 2-Pkt., abgestützt		
			Stiellänge (m)			Stiellänge (m)			Stiellänge (m)			Stiellänge (m)			Stiellänge (m)			Stiellänge (m)			Stiellänge (m)		
			2,25	2,45	2,65	2,25	2,45	2,65	2,25	2,45	2,65	2,25	2,45	2,65	2,25	2,45	2,65	2,25	2,45	2,65	2,25	2,45	2,65
300 ²⁾	0,17	220	■	■	■	■	■	■	■	■	■	■	■	■	■	■	■	■	■	■	■	■	■
400 ²⁾	0,24	250	■	■	■	■	■	■	■	■	■	■	■	■	■	■	■	■	■	■	■	■	■
500 ²⁾	0,30	290	■	■	■	■	■	■	■	■	■	■	■	■	■	■	■	■	■	■	■	■	■
650 ²⁾	0,42	350	■	■	■	■	■	■	■	■	■	■	■	■	■	■	■	■	■	■	■	■	■
850 ²⁾	0,60	400	■	■	■	■	■	■	■	■	■	■	■	■	■	■	■	■	■	■	■	■	■
1.050 ²⁾	0,80	480	■	■	△	■	■	■	■	■	■	■	■	■	■	■	■	■	■	■	■	■	■
1.250 ²⁾	0,95	530	△	△	-	■	△	△	■	■	△	■	■	△	■	△	△	■	■	△	■	■	△
500 ³⁾	0,30	310	■	■	■	■	■	■	■	■	■	■	■	■	■	■	■	■	■	■	■	■	■
650 ³⁾	0,42	360	■	■	■	■	■	■	■	■	■	■	■	■	■	■	■	■	■	■	■	■	■
850 ³⁾	0,60	420	■	■	■	■	■	■	■	■	■	■	■	■	■	■	■	■	■	■	■	■	■
1.050 ³⁾	0,80	500	■	△	△	■	■	■	■	■	■	■	■	■	■	■	■	■	■	■	■	■	■
1.250 ³⁾	0,95	550	△	△	-	■	△	△	■	■	△	■	■	△	■	△	△	■	■	△	■	■	△
500 ⁴⁾	0,32	280	■	■	■	■	■	■	■	■	■	■	■	■	■	■	■	■	■	■	■	■	■
650 ⁴⁾	0,45	330	■	■	■	■	■	■	■	■	■	■	■	■	■	■	■	■	■	■	■	■	■
850 ⁴⁾	0,65	380	■	■	■	■	■	■	■	■	■	■	■	■	■	■	■	■	■	■	■	■	■
1.050 ⁴⁾	0,85	460	■	△	△	■	■	■	■	■	■	■	■	■	■	■	■	■	■	■	■	■	■
1.250 ⁴⁾	1,05	500	△	-	-	△	△	△	■	■	△	■	■	△	△	△	△	■	■	△	■	■	△

* mit Sicherheit (75% der statischen Kipplast oder 87% der hydr. Hubkraft) bei max. Reichweite ohne Schnellwechsler, 360° schwenkbar bei geschlossener Pendelachse

¹⁾ vergleichbar mit SAE (gehäuft)

²⁾ Tieföffel mit Zähnen ³⁾ Tieföffel mit Zähnen in HD-Version ⁴⁾ Tieföffel mit Schneide (auch als HD-Version verfügbar)

Tieföffel bis 500 mm Schnittbreite mit eingeschränkter Grabtiefe

maximal zulässiges Materialgewicht ■ = ≤ 1,8 t/m³, ■ = ≤ 1,5 t/m³, △ = ≤ 1,2 t/m³, - = nicht zulässig

Tragfähigkeit mit Verstellausleger 5,05 m

		Stiel 2,25 m									
		3,0 m		4,5 m		6,0 m		7,5 m		m	
m	Unterwagen	3,0 m		4,5 m		6,0 m		7,5 m		m	
7,5	nicht abgestützt			3,0*	3,0*					2,0*	2,0*
	Schild, abgestützt			3,0*	3,0*					2,0*	2,0*
	Schild + 2-Pkt., abg.			3,0*	3,0*					2,0*	2,0*
	4-Pkt., abgestützt			3,0*	3,0*					2,0*	2,0*
6,0	nicht abgestützt			3,8*	3,8*	2,6	2,8*			1,7*	1,7*
	Schild, abgestützt			3,8*	3,8*	2,8*	2,8*			1,7*	1,7*
	Schild + 2-Pkt., abg.			3,8*	3,8*	2,8*	2,8*			1,7*	1,7*
	4-Pkt., abgestützt			3,8*	3,8*	2,8*	2,8*			1,7*	1,7*
4,5	nicht abgestützt	5,0*	5,0*	4,2	4,9*	2,7	4,1*			1,7*	1,7*
	Schild, abgestützt	5,0*	5,0*	4,6	4,9*	2,9	4,1*			1,7*	1,7*
	Schild + 2-Pkt., abg.	5,0*	5,0*	4,9*	4,9*	4,1*	4,1*			1,7*	1,7*
	4-Pkt., abgestützt	5,0*	5,0*	4,9*	4,9*	4,1*	4,1*			1,7*	1,7*
3,0	nicht abgestützt	7,3	10,9*	4,1	6,4	2,6	4,2	1,7	2,4*	1,6	1,7*
	Schild, abgestützt	8,1	10,9*	4,5	6,8*	2,9	5,2*	1,9	2,4*	1,7*	1,7*
	Schild + 2-Pkt., abg.	10,9*	10,9*	6,6	6,8*	4,3	5,2*	2,5*	2,5*	1,7*	1,7*
	4-Pkt., abgestützt	10,9*	10,9*	6,8*	6,8*	5,2	5,2*	2,5*	2,5*	1,7*	1,7*
1,5	nicht abgestützt	7,1	10,8*	4,0	6,3	2,5	4,1	1,6	2,8	1,5	1,8*
	Schild, abgestützt	7,9	10,8*	4,4	7,6*	2,8	5,6*	1,8	3,1*	1,7	1,8*
	Schild + 2-Pkt., abg.	10,8*	10,8*	6,5	7,6*	4,2	5,6*	2,9	3,1*	1,8*	1,8*
	4-Pkt., abgestützt	10,8*	10,8*	7,6*	7,6*	5,2	5,6*	3,1*	3,1*	1,8*	1,8*
0	nicht abgestützt	6,9	11,9*	3,8	6,4	2,4	4,0	1,5	2,5*	1,5	2,1*
	Schild, abgestützt	7,8	11,9*	4,3	7,8*	2,6	5,6*	1,7	2,5*	1,7	2,1*
	Schild + 2-Pkt., abg.	12,0*	12,0*	6,5	7,8*	4,1	5,6*	2,5*	2,5*	2,1*	2,1*
	4-Pkt., abgestützt	12,0*	12,0*	7,8	7,8*	5,1	5,6*	2,5*	2,5*	2,1*	2,1*
-1,5	nicht abgestützt	6,5	12,4	3,6	6,2	2,2	3,8			1,7	2,6*
	Schild, abgestützt	7,4	12,7*	4,0	7,9*	2,5	5,6*			1,9	2,6*
	Schild + 2-Pkt., abg.	12,6	12,7*	6,4	7,9*	3,9	5,6*			2,6*	2,6*
	4-Pkt., abgestützt	12,7*	12,7*	7,9	7,9*	4,9	5,6*			2,6*	2,6*
-3,0	nicht abgestützt	6,3	12,4	3,3	5,9	2,1	3,5*			2,1	3,4*
	Schild, abgestützt	7,2	12,9*	3,7	7,4*	2,4	3,5*			2,4	3,4*
	Schild + 2-Pkt., abg.	12,7	12,8*	6,1	7,4*	3,5*	3,5*			3,4*	3,4*
	4-Pkt., abgestützt	12,8*	12,8*	7,4*	7,4*	3,5*	3,5*			3,4*	3,4*
-4,5	nicht abgestützt										
	Schild, abgestützt										
	Schild + 2-Pkt., abg.										
	4-Pkt., abgestützt										

		Stiel 2,45 m									
		3,0 m		4,5 m		6,0 m		7,5 m		m	
m	Unterwagen	3,0 m		4,5 m		6,0 m		7,5 m		m	
7,5	nicht abgestützt			3,0*	3,0*					1,8*	1,8*
	Schild, abgestützt			3,0*	3,0*					1,8*	1,8*
	Schild + 2-Pkt., abg.			3,0*	3,0*					1,8*	1,8*
	4-Pkt., abgestützt			3,0*	3,0*					1,8*	1,8*
6,0	nicht abgestützt			3,5*	3,5*	2,6	2,9*			1,6*	1,6*
	Schild, abgestützt			3,5*	3,5*	2,9*	2,9*			1,6*	1,6*
	Schild + 2-Pkt., abg.			3,5*	3,5*	2,9*	2,9*			1,6*	1,6*
	4-Pkt., abgestützt			3,5*	3,5*	2,9*	2,9*			1,6*	1,6*
4,5	nicht abgestützt			4,2	4,4*	2,7	3,8*			1,5*	1,5*
	Schild, abgestützt			4,4*	4,4*	2,9	3,8*			1,5*	1,5*
	Schild + 2-Pkt., abg.			4,4*	4,4*	3,8*	3,8*			1,5*	1,5*
	4-Pkt., abgestützt			4,4*	4,4*	3,8*	3,8*			1,5*	1,5*
3,0	nicht abgestützt	7,3	10,4*	4,1	6,4	2,7	4,2	1,7	2,8*	1,5	1,5*
	Schild, abgestützt	8,1	10,4*	4,5	6,6*	2,9	5,1*	1,9	2,8*	1,5*	1,5*
	Schild + 2-Pkt., abg.	10,4*	10,4*	6,5	6,6*	4,3	5,1*	2,8*	2,8*	1,5*	1,5*
	4-Pkt., abgestützt	10,4*	10,4*	6,6*	6,6*	5,1*	5,1*	2,8*	2,8*	1,5*	1,5*
1,5	nicht abgestützt	7,1	10,7*	4,0	6,3	2,6	4,2	1,6	2,8	1,4	1,6*
	Schild, abgestützt	7,9	10,7*	4,4	7,5*	2,8	5,5*	1,8	3,5*	1,6	1,6*
	Schild + 2-Pkt., abg.	10,7*	10,7*	6,4	7,5*	4,3	5,5*	2,9	3,5*	1,6*	1,6*
	4-Pkt., abgestützt	10,7*	10,7*	7,5*	7,5*	5,1	5,5*	3,5*	3,5*	1,6*	1,6*
0	nicht abgestützt	6,9	11,7*	3,8	6,3	2,4	4,0	1,5	2,7	1,4	1,8*
	Schild, abgestützt	7,8	11,7*	4,3	7,7*	2,7	5,6*	1,7	3,3*	1,6	1,8*
	Schild + 2-Pkt., abg.	11,7*	11,7*	6,5	7,7*	4,1	5,6*	2,8	3,3*	1,8*	1,8*
	4-Pkt., abgestützt	11,7*	11,7*	7,7	7,7*	5,1	5,6*	3,3*	3,3*	1,8*	1,8*
-1,5	nicht abgestützt	6,5	12,3	3,6	6,3	2,2	3,8			1,6	2,3*
	Schild, abgestützt	7,4	12,6*	4,0	7,8*	2,5	5,6*			1,8	2,3*
	Schild + 2-Pkt., abg.	12,5	12,6*	6,4	7,9*	3,9	5,6*			2,3*	2,3*
	4-Pkt., abgestützt	12,6*	12,6*	7,8	7,9*	4,9	5,6*			2,3*	2,3*
-3,0	nicht abgestützt	6,3	12,4	3,3	5,9	2,1	3,7			1,9	3,2*
	Schild, abgestützt	7,2	13,0*	3,7	7,6*	2,4	4,1*			2,2	3,2*
	Schild + 2-Pkt., abg.	12,8	13,0*	6,1	7,6*	3,8	4,1*			3,2*	3,2*
	4-Pkt., abgestützt	13,0*	13,0*	7,6*	7,6*	4,1*	4,1*			3,2*	3,2*
-4,5	nicht abgestützt										
	Schild, abgestützt										
	Schild + 2-Pkt., abg.										
	4-Pkt., abgestützt										






 Höhe  360° schwenkbar  über Längsrichtung  max. Reichweite * begrenzt durch hydr. Hubkraft

Die Traglastwerte sind am Lasthaken des Liebherr-Schnellwechslers SWA 33 ohne Grabwerkzeuge in Tonnen (t) angegeben und gelten auf festem, ebenem Untergrund bei geschlossener Pendelachse. Die Werte quer zum Unterwagen sind 360° schwenkbar. Die Werte längs zum Unterwagen (+/- 15°) sind im nicht abgestützten Zustand über die Lenkachse und im abgestützten Zustand über die Starrachse angegeben. Die Werte gelten bei optimaler Stellung des Verstellzylinders. Die angegebenen Traglastwerte basieren auf der ISO 10567 und betragen max. 75 % der statischen Kipplast oder 87 % der hydraulischen Hubkraft, oder sind begrenzt durch die zulässige Traglast des Lasthakens am Schnellwechsler (max. 5 t). Bei demontiertem Schnellwechsler können sich die Traglasten um bis zu 110 kg erhöhen.

Gemäß der harmonisierten Europäischen Norm EN 474-5 müssen Hydraulikbagger im Hebezeugbetrieb mit entsprechenden Leitungsbruchsicherungen, einer Überlastwarneinrichtung, einem Tragmittel (z. B. Lasthaken) und einer Traglasttabelle ausgerüstet sein.

Tragfähigkeit mit Verstellausleger 5,05 m

Stiel 2,65 m

		3,0 m		4,5 m		6,0 m		7,5 m			
m											
Unterwagen										m	
7,5	nicht abgestützt			3,0*	3,0*					1,6*	1,6*
	Schild, abgestützt			3,0*	3,0*					1,6*	1,6*
	Schild + 2-Pkt., abg.			3,0*	3,0*					1,6*	1,6*
	4-Pkt., abgestützt			3,0*	3,0*					1,6*	1,6*
6,0	nicht abgestützt			3,3*	3,3*	2,7	2,8*			1,4*	1,4*
	Schild, abgestützt			3,3*	3,3*	2,8*	2,8*			1,4*	1,4*
	Schild + 2-Pkt., abg.			3,3*	3,3*	2,8*	2,8*			1,4*	1,4*
	4-Pkt., abgestützt			3,3*	3,3*	2,8*	2,8*			1,4*	1,4*
4,5	nicht abgestützt			3,9*	3,9*	2,7	3,6*	1,7	1,9*	1,4*	1,4*
	Schild, abgestützt			3,9*	3,9*	3,0	3,6*	1,9*	1,9*	1,4*	1,4*
	Schild + 2-Pkt., abg.			3,9*	3,9*	3,6*	3,6*	1,9*	1,9*	1,4*	1,4*
	4-Pkt., abgestützt			3,9*	3,9*	3,6*	3,6*	1,9*	1,9*	1,4*	1,4*
3,0	nicht abgestützt	7,3	9,9*	4,0	6,4	2,7	4,2	1,7	2,9	1,4*	1,4*
	Schild, abgestützt	8,1	9,9*	4,5	6,4*	2,9	4,9*	1,9	2,9*	1,4*	1,4*
	Schild + 2-Pkt., abg.	9,9*	9,9*	6,4*	6,4*	4,3	4,9*	2,9	2,9*	1,4*	1,4*
	4-Pkt., abgestützt	9,9*	9,9*	6,4*	6,4*	4,9*	4,9*	2,9*	2,9*	1,4*	1,4*
1,5	nicht abgestützt	7,1	10,6*	4,0	6,3	2,6	4,2	1,6	2,8	1,3	1,5*
	Schild, abgestützt	7,8	10,6*	4,4	7,4*	2,8	5,4*	1,8	3,6*	1,5*	1,5*
	Schild + 2-Pkt., abg.	10,6*	10,6*	6,4	7,4*	4,3	5,4*	2,9	3,6*	1,5*	1,5*
	4-Pkt., abgestützt	10,6*	10,6*	7,4*	7,4*	5,1	5,4*	3,6	3,6*	1,5*	1,5*
0	nicht abgestützt	7,0	11,5*	3,8	6,3	2,4	4,0	1,5	2,7	1,4	1,6*
	Schild, abgestützt	7,8	11,5*	4,3	7,7*	2,7	5,5*	1,7	3,7*	1,5	1,6*
	Schild + 2-Pkt., abg.	11,5*	11,5*	6,4	7,7*	4,1	5,5*	2,8	3,7*	1,6*	1,6*
	4-Pkt., abgestützt	11,5*	11,5*	7,7	7,7*	5,1	5,5*	3,5	3,7*	1,6*	1,6*
-1,5	nicht abgestützt	6,5	12,2	3,6	6,3	2,2	3,8			1,5	2,0*
	Schild, abgestützt	7,4	12,5*	4,0	7,8*	2,5	5,6*			1,7	2,0*
	Schild + 2-Pkt., abg.	12,4	12,5*	6,4	7,8*	3,9	5,6*			2,0*	2,0*
	4-Pkt., abgestützt	12,5*	12,5*	7,8	7,8*	4,9	5,6*			2,0*	2,0*
-3,0	nicht abgestützt	6,3	12,4	3,3	6,0	2,1	3,7			1,8	2,8*
	Schild, abgestützt	7,2	13,0*	3,7	7,8*	2,4	4,5*			2,1	2,8*
	Schild + 2-Pkt., abg.	12,8	13,0*	6,1	7,8*	3,8	4,5*			2,8*	2,8*
	4-Pkt., abgestützt	13,0*	13,0*	7,8*	7,8*	4,5*	4,5*			2,8*	2,8*
-4,5	nicht abgestützt	6,1	8,5*							4,3	6,0*
	Schild, abgestützt	7,0	8,5*							4,9	6,0*
	Schild + 2-Pkt., abg.	8,5*	8,5*							6,0*	6,0*
	4-Pkt., abgestützt	8,5*	8,5*							6,0*	6,0*

 Höhe  360° schwenkbar  über Längsrichtung  max. Reichweite * begrenzt durch hydr. Hubkraft

Die Traglastwerte sind am Lasthaken des Liebherr-Schnellwechslers SWA 33 ohne Grabwerkzeuge in Tonnen (t) angegeben und gelten auf festem, ebenem Untergrund bei geschlossener Pendelachse. Die Werte quer zum Unterwagen sind 360° schwenkbar. Die Werte längs zum Unterwagen (+/- 15°) sind im nicht abgestützten Zustand über die Lenkachse und im abgestützten Zustand über die Starrachse angegeben. Die Werte gelten bei optimaler Stellung des Verstellzylinders. Die angegebenen Traglastwerte basieren auf der ISO 10567 und betragen max. 75 % der statischen Kipplast oder 87 % der hydraulischen Hubkraft, oder sind begrenzt durch die zulässige Traglast des Lasthakens am Schnellwechsler (max. 5 t). Bei demontiertem Schnellwechsler können sich die Traglasten um bis zu 110 kg erhöhen.

Gemäß der harmonisierten Europäischen Norm EN 474-5 müssen Hydraulikbagger im Hebezeugbetrieb mit entsprechenden Leitungsbruchsicherungen, einer Überlastwarneinrichtung, einem Tragmittel (z. B. Lasthaken) und einer Traglasttabelle ausgerüstet sein.

Tragfähigkeit mit Verstellausleger 5,05 m, EW-Unterwagen

Stiel 2,25 m		3,0 m		4,5 m		6,0 m		7,5 m		m	
m	Unterwagen	3,0 m		4,5 m		6,0 m		7,5 m		m	
7,5	nicht abgestützt			3,0*	3,0*					2,0*	2,0*
	Schild, abgestützt			3,0*	3,0*					2,0*	2,0*
	Schild + 2-Pkt., abg.			3,0*	3,0*					2,0*	2,0*
6,0	nicht abgestützt			3,8*	3,8*	2,8*	2,8*			1,7*	1,7*
	Schild, abgestützt			3,8*	3,8*	2,8*	2,8*			1,7*	1,7*
	Schild + 2-Pkt., abg.			3,8*	3,8*	2,8*	2,8*			1,7*	1,7*
4,5	nicht abgestützt	5,0*	5,0*	4,6	4,9*	2,9	4,1*			1,7*	1,7*
	Schild, abgestützt	5,0*	5,0*	4,9*	4,9*	3,2	4,1*			1,7*	1,7*
	Schild + 2-Pkt., abg.	5,0*	5,0*	4,9*	4,9*	4,1*	4,1*			1,7*	1,7*
3,0	nicht abgestützt	8,1	10,9*	4,5	6,5	2,9	4,3	1,9	2,4*	1,7*	1,7*
	Schild, abgestützt	9,0	10,9*	4,9	6,8*	3,2	5,2*	2,1	2,4*	1,7*	1,7*
	Schild + 2-Pkt., abg.	10,9*	10,9*	6,8*	6,8*	4,5	5,2*	2,5*	2,5*	1,7*	1,7*
1,5	nicht abgestützt	7,9	10,8*	4,4	6,4	2,8	4,2	1,8	2,8	1,7	1,8*
	Schild, abgestützt	8,8	10,8*	4,9	7,6*	3,1	5,6*	2,0	3,1*	1,8*	1,8*
	Schild + 2-Pkt., abg.	10,8*	10,8*	6,8	7,6*	4,5	5,6*	3,0	3,1*	1,8*	1,8*
0	nicht abgestützt	7,8	11,9*	4,3	6,4	2,6	4,0	1,7	2,5*	1,7	2,1*
	Schild, abgestützt	8,9	11,9*	4,8	7,8*	3,0	5,6*	2,0	2,5*	1,9	2,1*
	Schild + 2-Pkt., abg.	12,0*	12,0*	6,8	7,8*	4,3	5,6*	2,5*	2,5*	2,1*	2,1*
-1,5	nicht abgestützt	7,4	12,5	4,0	6,3	2,5	3,9			1,9	2,6*
	Schild, abgestützt	8,4	12,7*	4,5	7,9*	2,8	5,6*			2,1	2,6*
	Schild + 2-Pkt., abg.	12,7*	12,7*	6,8	7,9*	4,2	5,6*			2,6*	2,6*
-3,0	nicht abgestützt	7,2	12,5	3,7	6,0	2,4	3,5*			2,4	3,4*
	Schild, abgestützt	8,2	12,9*	4,2	7,4*	2,7	3,5*			2,7	3,4*
	Schild + 2-Pkt., abg.	12,8*	12,8*	6,5	7,4*	3,5*	3,5*			3,4*	3,4*
-4,5	nicht abgestützt										
	Schild, abgestützt										
	Schild + 2-Pkt., abg.										

Stiel 2,45 m		3,0 m		4,5 m		6,0 m		7,5 m		m	
m	Unterwagen	3,0 m		4,5 m		6,0 m		7,5 m		m	
7,5	nicht abgestützt			3,0*	3,0*					1,8*	1,8*
	Schild, abgestützt			3,0*	3,0*					1,8*	1,8*
	Schild + 2-Pkt., abg.			3,0*	3,0*					1,8*	1,8*
6,0	nicht abgestützt			3,5*	3,5*	2,9*	2,9*			1,6*	1,6*
	Schild, abgestützt			3,5*	3,5*	2,9*	2,9*			1,6*	1,6*
	Schild + 2-Pkt., abg.			3,5*	3,5*	2,9*	2,9*			1,6*	1,6*
4,5	nicht abgestützt			4,4*	4,4*	2,9	3,8*			1,5*	1,5*
	Schild, abgestützt			4,4*	4,4*	3,2	3,8*			1,5*	1,5*
	Schild + 2-Pkt., abg.			4,4*	4,4*	3,8*	3,8*			1,5*	1,5*
3,0	nicht abgestützt	8,1	10,4*	4,5	6,5	2,9	4,3	1,9	2,8*	1,5*	1,5*
	Schild, abgestützt	9,0	10,4*	4,9	6,6*	3,2	5,1*	2,1	2,8*	1,5*	1,5*
	Schild + 2-Pkt., abg.	10,4*	10,4*	6,6*	6,6*	4,5	5,1*	2,8*	2,8*	1,5*	1,5*
1,5	nicht abgestützt	7,9	10,7*	4,4	6,4	2,8	4,2	1,8	2,8	1,6	1,6*
	Schild, abgestützt	8,7	10,7*	4,8	7,5*	3,1	5,5*	2,0	3,5*	1,6*	1,6*
	Schild + 2-Pkt., abg.	10,7*	10,7*	6,7	7,5*	4,5	5,5*	3,0	3,5*	1,6*	1,6*
0	nicht abgestützt	7,8	11,7*	4,3	6,4	2,7	4,0	1,7	2,7	1,6	1,8*
	Schild, abgestützt	8,8	11,7*	4,8	7,7*	3,0	5,6*	2,0	3,3*	1,8*	1,8*
	Schild + 2-Pkt., abg.	11,7*	11,7*	6,8	7,7*	4,3	5,6*	2,9	3,3*	1,8*	1,8*
-1,5	nicht abgestützt	7,4	12,4	4,0	6,3	2,5	3,9			1,8	2,3*
	Schild, abgestützt	8,4	12,6*	4,5	7,8*	2,8	5,6*			2,0	2,3*
	Schild + 2-Pkt., abg.	12,6*	12,6*	6,8	7,9*	4,2	5,6*			2,3*	2,3*
-3,0	nicht abgestützt	7,2	12,6	3,7	6,0	2,4	3,8			2,2	3,2*
	Schild, abgestützt	8,3	13,0*	4,2	7,6*	2,7	4,1*			2,5	3,2*
	Schild + 2-Pkt., abg.	13,0*	13,0*	6,5	7,6*	4,1	4,1*			3,2*	3,2*
-4,5	nicht abgestützt										
	Schild, abgestützt										
	Schild + 2-Pkt., abg.										

 Höhe  360° schwenkbar  über Längsrichtung  max. Reichweite * begrenzt durch hydr. Hubkraft

Die Traglastwerte sind am Lasthaken des Liebherr-Schnellwechslers SWA 33 ohne Grabwerkzeuge in Tonnen (t) angegeben und gelten auf festem, ebenem Untergrund bei geschlossener Pendelachse. Die Werte quer zum Unterwagen sind 360° schwenkbar. Die Werte längs zum Unterwagen (+/- 15°) sind im nicht abgestützten Zustand über die Lenkachse und im abgestützten Zustand über die Starrachse angegeben. Die Werte gelten bei optimaler Stellung des Verstellzylinders. Die angegebenen Traglastwerte basieren auf der ISO 10567 und betragen max. 75 % der statischen Kipplast oder 87 % der hydraulischen Hubkraft, oder sind begrenzt durch die zulässige Traglast des Lasthakens am Schnellwechsler (max. 5 t). Bei demontiertem Schnellwechsler können sich die Traglasten um bis zu 110 kg erhöhen.

Gemäß der harmonisierten Europäischen Norm EN 474-5 müssen Hydraulikbagger im Hebezeugbetrieb mit entsprechenden Leitungsbruchsicherungen, einer Überlastwarneinrichtung, einem Tragmittel (z. B. Lasthaken) und einer Traglasttabelle ausgerüstet sein.

Tragfähigkeit

mit Verstellausleger 5,05 m, EW-Unterwagen

Stiel 2,65 m

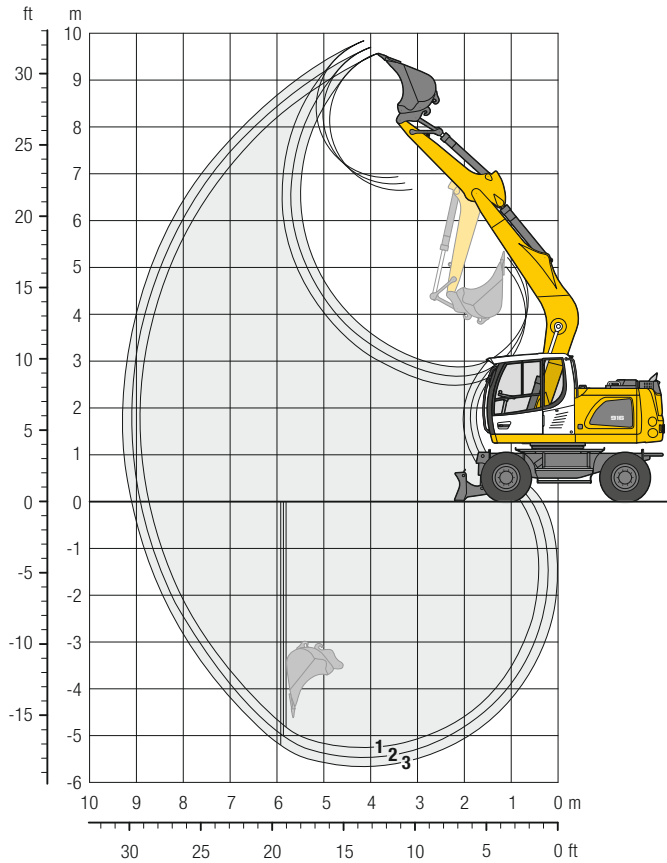
m	Unterwagen	3,0 m		4,5 m		6,0 m		7,5 m		m	
7,5	nicht abgestützt			3,0*	3,0*					1,6*	1,6*
	Schild, abgestützt			3,0*	3,0*					1,6*	1,6*
	Schild + 2-Pkt., abg.			3,0*	3,0*					1,6*	1,6*
6,0	nicht abgestützt			3,3*	3,3*	2,8*	2,8*			1,4*	1,4*
	Schild, abgestützt			3,3*	3,3*	2,8*	2,8*			1,4*	1,4*
	Schild + 2-Pkt., abg.			3,3*	3,3*	2,8*	2,8*			1,4*	1,4*
4,5	nicht abgestützt			3,9*	3,9*	3,0	3,6*	1,9*	1,9*	1,4*	1,4*
	Schild, abgestützt			3,9*	3,9*	3,2	3,6*	1,9*	1,9*	1,4*	1,4*
	Schild + 2-Pkt., abg.			3,9*	3,9*	3,6*	3,6*	1,9*	1,9*	1,4*	1,4*
3,0	nicht abgestützt	8,1	9,9*	4,5	6,4*	2,9	4,2	1,9	2,9	1,4*	1,4*
	Schild, abgestützt	9,0	9,9*	4,9	6,4*	3,2	4,9*	2,1	2,9*	1,4*	1,4*
	Schild + 2-Pkt., abg.	9,9*	9,9*	6,4*	6,4*	4,5	4,9*	2,9*	2,9*	1,4*	1,4*
1,5	nicht abgestützt	7,8	10,6*	4,4	6,3	2,8	4,2	1,8	2,8	1,5*	1,5*
	Schild, abgestützt	8,7	10,6*	4,8	7,4*	3,1	5,4*	2,1	3,6*	1,5*	1,5*
	Schild + 2-Pkt., abg.	10,6*	10,6*	6,7	7,4*	4,5	5,4*	3,0	3,6*	1,5*	1,5*
0	nicht abgestützt	7,8	11,5*	4,3	6,3	2,7	4,1	1,7	2,7	1,5	1,6*
	Schild, abgestützt	8,7	11,5*	4,8	7,7*	3,0	5,5*	2,0	3,7*	1,6*	1,6*
	Schild + 2-Pkt., abg.	11,5*	11,5*	6,7	7,7*	4,3	5,5*	2,9	3,7*	1,6*	1,6*
-1,5	nicht abgestützt	7,4	12,3	4,0	6,3	2,5	3,9			1,7	2,0*
	Schild, abgestützt	8,4	12,5*	4,5	7,8*	2,8	5,6*			1,9	2,0*
	Schild + 2-Pkt., abg.	12,5*	12,5*	6,8	7,8*	4,2	5,6*			2,0*	2,0*
-3,0	nicht abgestützt	7,2	12,6	3,7	6,0	2,4	3,8			2,0	2,8*
	Schild, abgestützt	8,3	13,0*	4,2	7,8*	2,7	4,5*			2,3	2,8*
	Schild + 2-Pkt., abg.	13,0*	13,0*	6,5	7,8*	4,0	4,5*			2,8*	2,8*
-4,5	nicht abgestützt	6,9	8,5*							4,9	6,0*
	Schild, abgestützt	8,0	8,5*							5,6	6,0*
	Schild + 2-Pkt., abg.	8,5*	8,5*							6,0*	6,0*

Höhe 360° schwenkbar über Längsrichtung max. Reichweite * begrenzt durch hydr. Hubkraft

Die Traglastwerte sind am Lasthaken des Liebherr-Schnellwechslers SWA 33 ohne Grabwerkzeuge in Tonnen (t) angegeben und gelten auf festem, ebenem Untergrund bei geschlossener Pendelachse. Die Werte quer zum Unterwagen sind 360° schwenkbar. Die Werte längs zum Unterwagen (+/- 15°) sind im nicht abgestützten Zustand über die Lenkachse und im abgestützten Zustand über die Starrachse angegeben. Die Werte gelten bei optimaler Stellung des Verstellzylinders. Die angegebenen Traglastwerte basieren auf der ISO 10567 und betragen max. 75 % der statischen Kipplast oder 87 % der hydraulischen Hubkraft, oder sind begrenzt durch die zulässige Traglast des Lasthakens am Schnellwechsler (max. 5 t). Bei demontiertem Schnellwechsler können sich die Traglasten um bis zu 110 kg erhöhen.

Gemäß der harmonisierten Europäischen Norm EN 474-5 müssen Hydraulikbagger im Hebezeugbetrieb mit entsprechenden Leitungsbruchsicherungen, einer Überlastwarneinrichtung, einem Tragmittel (z. B. Lasthaken) und einer Traglasttabelle ausgerüstet sein.

Tieföffel-Ausrüstung mit Monoblockausleger abgewinkelt 5,00 m



Grabkurven

mit Schnellwechsler	1	2	3
Löffelstiellänge	m 2,25	2,45	2,65
Max. Grabtiefe	m 5,25	5,45	5,65
Max. Reichweite auf Grundniveau	m 8,75	8,95	9,15
Max. Ausschütthöhe	m 6,65	6,80	6,95
Max. Reichhöhe	m 9,55	9,70	9,85
Min. vorderer Schwenkradius	m 2,54	2,58	2,61

Grabkräfte

ohne Schnellwechsler	1	2	3
Max. Reißkraft (ISO 6015)	kN 70,2	65,7	61,8
	t 7,2	6,7	6,3
Max. Losbrechkraft (ISO 6015)	kN 86,2	86,2	86,2
	t 8,8	8,8	8,8

Max. Losbrechkraft mit Aufreißlöffel 114,0 kN (11,6 t)

Einsatzgewicht

Das Einsatzgewicht beinhaltet die Grundmaschine mit 8-fach Bereifung und Zwischenringen, Monoblockausleger abgewinkelt 5,00 m, Löffelstiel 2,45 m, Schnellwechsler SWA 33 und Tieföffel 850 mm / 0,60 m³.

Untervariante	Gewicht (kg)
A 916 Litronic mit Schildabstützung	16.400
A 916 Litronic mit Schild + 2-Pkt.-Abstützung	17.400
A 916 Litronic mit 4-Pkt.-Abstützung	17.600

Tieföffel Standsicherheit (Sicherheit 75% nach ISO 10567* eingerechnet)

Schnittbreite mm	Inhalt nach ISO 7451 ¹⁾ m ³	Gewicht kg	nicht abgestützt			Schild, abgestützt			Schild + 2-Pkt., abgestützt			4-Pkt., abgestützt		
			Stiellänge (m)			Stiellänge (m)			Stiellänge (m)			Stiellänge (m)		
			2,25	2,45	2,65	2,25	2,45	2,65	2,25	2,45	2,65	2,25	2,45	2,65
300 ²⁾	0,17	220	■	■	■	■	■	■	■	■	■	■	■	■
400 ²⁾	0,24	250	■	■	■	■	■	■	■	■	■	■	■	■
500 ²⁾	0,30	290	■	■	■	■	■	■	■	■	■	■	■	■
650 ²⁾	0,42	350	■	■	■	■	■	■	■	■	■	■	■	■
850 ²⁾	0,60	400	■	■	■	■	■	■	■	■	■	■	■	■
1.050 ²⁾	0,80	480	■	■	△	■	■	■	■	■	■	■	■	■
1.250 ²⁾	0,95	530	△	△	—	■	△	■	■	■	■	■	■	■
500 ³⁾	0,30	310	■	■	■	■	■	■	■	■	■	■	■	■
650 ³⁾	0,42	360	■	■	■	■	■	■	■	■	■	■	■	■
850 ³⁾	0,60	420	■	■	■	■	■	■	■	■	■	■	■	■
1.050 ³⁾	0,80	500	■	■	△	■	■	■	■	■	■	■	■	■
1.250 ³⁾	0,95	550	△	△	—	■	△	△	■	■	△	■	■	△
500 ⁴⁾	0,32	280	■	■	■	■	■	■	■	■	■	■	■	■
650 ⁴⁾	0,45	330	■	■	■	■	■	■	■	■	■	■	■	■
850 ⁴⁾	0,65	380	■	■	■	■	■	■	■	■	■	■	■	■
1.050 ⁴⁾	0,85	460	■	△	△	■	■	■	■	■	■	■	■	■
1.250 ⁴⁾	1,05	500	△	—	—	△	△	△	■	■	△	■	■	△

* mit Sicherheit (75% der statischen Kipplast oder 87% der hydr. Hubkraft) bei max. Reichweite ohne Schnellwechsler, 360° schwenkbar bei geschlossener Pendelachse

¹⁾ vergleichbar mit SAE (gehäuft)

²⁾ Tieföffel mit Zähnen ³⁾ Tieföffel mit Zähnen in HD-Version ⁴⁾ Tieföffel mit Schneide (auch als HD-Version verfügbar)

Tieföffel bis 500 mm Schnittbreite mit eingeschränkter Grabtiefe

maximal zulässiges Materialgewicht ■ = ≤ 1,8 t/m³, ■ = ≤ 1,5 t/m³, △ = ≤ 1,2 t/m³, — = nicht zulässig

Tragfähigkeit mit Monoblockausleger abgewinkelt 5,00 m

Stiel 2,25 m		3,0 m		4,5 m		6,0 m		7,5 m		m	
m	Unterwagen	3,0 m		4,5 m		6,0 m		7,5 m		m	
7,5	nicht abgestützt			2,5*	2,5*					1,9*	1,9*
	Schild, abgestützt			2,5*	2,5*					1,9*	1,9*
	Schild + 2-Pkt., abg.			2,5*	2,5*					1,9*	1,9*
	4-Pkt., abgestützt			2,5*	2,5*					1,9*	1,9*
6,0	nicht abgestützt			3,8*	3,8*	2,3*	2,3*			1,7*	1,7*
	Schild, abgestützt			3,8*	3,8*	2,3*	2,3*			1,7*	1,7*
	Schild + 2-Pkt., abg.			3,8*	3,8*	2,3*	2,3*			1,7*	1,7*
	4-Pkt., abgestützt			3,8*	3,8*	2,3*	2,3*			1,7*	1,7*
4,5	nicht abgestützt			4,0	4,6*	2,5	3,9*			1,7*	1,7*
	Schild, abgestützt			4,5	4,6*	2,8	3,9*			1,7*	1,7*
	Schild + 2-Pkt., abg.			4,6*	4,6*	3,9*	3,9*			1,7*	1,7*
	4-Pkt., abgestützt			4,6*	4,6*	3,9*	3,9*			1,7*	1,7*
3,0	nicht abgestützt	6,6	9,3*	3,7	5,9*	2,4	4,0			1,7	1,7*
	Schild, abgestützt	7,5	9,3*	4,1	5,9*	2,7	4,7*			1,7*	1,7*
	Schild + 2-Pkt., abg.	9,3*	9,3*	5,9*	5,9*	4,1	4,7*	1,7*	1,7*	1,7*	1,7*
	4-Pkt., abgestützt	9,3*	9,3*	5,9*	5,9*	4,7*	4,7*	1,7*	1,7*	1,7*	1,7*
1,5	nicht abgestützt	4,0*	4,0*	3,3	5,9	2,2	3,9	1,6	2,4*	1,6	1,9*
	Schild, abgestützt	4,0*	4,0*	3,7	7,1*	2,5	5,2*	1,8	2,4*	1,8	1,9*
	Schild + 2-Pkt., abg.	4,0*	4,0*	6,1	7,1*	4,0	5,2*	2,4*	2,4*	1,9*	1,9*
	4-Pkt., abgestützt	4,0*	4,0*	7,1*	7,1*	5,0	5,2*	2,4*	2,4*	1,9*	1,9*
0	nicht abgestützt	5,3*	5,3*	3,1	5,7	2,1	3,7			1,6	2,2*
	Schild, abgestützt	5,3*	5,3*	3,5	7,7*	2,4	5,6*			1,8	2,2*
	Schild + 2-Pkt., abg.	5,3*	5,3*	5,8	7,7*	3,8	5,6*			2,2*	2,2*
	4-Pkt., abgestützt	5,3*	5,3*	7,6	7,7*	4,8	5,6*			2,2*	2,2*
-1,5	nicht abgestützt	5,5	7,9*	3,0	5,6	2,0	3,7			1,7	2,9*
	Schild, abgestützt	6,3	7,9*	3,4	7,5*	2,3	5,5*			2,0	2,9*
	Schild + 2-Pkt., abg.	7,9*	7,9*	5,7	7,5*	3,8	5,5*			2,9*	2,9*
	4-Pkt., abgestützt	7,9*	7,9*	7,5	7,5*	4,8	5,5*			2,9*	2,9*
-3,0	nicht abgestützt	5,6	9,4*	3,1	5,6					2,2	3,9
	Schild, abgestützt	6,5	9,4*	3,5	6,5*					2,5	4,7*
	Schild + 2-Pkt., abg.	9,4*	9,4*	5,8	6,5*					4,0	4,7*
	4-Pkt., abgestützt	9,4*	9,4*	6,5*	6,5*					4,7*	4,7*
-4,5	nicht abgestützt										
	Schild, abgestützt										
	Schild + 2-Pkt., abg.										
	4-Pkt., abgestützt										

Stiel 2,45 m		3,0 m		4,5 m		6,0 m		7,5 m		m	
m	Unterwagen	3,0 m		4,5 m		6,0 m		7,5 m		m	
7,5	nicht abgestützt			2,6*	2,6*					1,7*	1,7*
	Schild, abgestützt			2,6*	2,6*					1,7*	1,7*
	Schild + 2-Pkt., abg.			2,6*	2,6*					1,7*	1,7*
	4-Pkt., abgestützt			2,6*	2,6*					1,7*	1,7*
6,0	nicht abgestützt					2,5*	2,5*			1,5*	1,5*
	Schild, abgestützt					2,5*	2,5*			1,5*	1,5*
	Schild + 2-Pkt., abg.					2,5*	2,5*			1,5*	1,5*
	4-Pkt., abgestützt					2,5*	2,5*			1,5*	1,5*
4,5	nicht abgestützt			4,1	4,4*	2,5	3,7*			1,5*	1,5*
	Schild, abgestützt			4,4*	4,4*	2,8	3,7*			1,5*	1,5*
	Schild + 2-Pkt., abg.			4,4*	4,4*	3,7*	3,7*			1,5*	1,5*
	4-Pkt., abgestützt			4,4*	4,4*	3,7*	3,7*			1,5*	1,5*
3,0	nicht abgestützt	6,7	8,7*	3,7	5,6*	2,4	4,0	1,6	2,2*	1,5*	1,5*
	Schild, abgestützt	7,6	8,7*	4,1	5,6*	2,7	4,5*	1,9	2,2*	1,5*	1,5*
	Schild + 2-Pkt., abg.	8,7*	8,7*	5,6*	5,6*	4,1	4,5*	2,2*	2,2*	1,5*	1,5*
	4-Pkt., abgestützt	8,7*	8,7*	5,6*	5,6*	4,5*	4,5*	2,2*	2,2*	1,5*	1,5*
1,5	nicht abgestützt	4,7*	4,7*	3,3	5,9	2,2	3,8	1,6	2,8	1,5	1,7*
	Schild, abgestützt	4,7*	4,7*	3,7	6,9*	2,5	5,1*	1,8	2,9*	1,7	1,7*
	Schild + 2-Pkt., abg.	4,7*	4,7*	6,1	6,9*	4,0	5,1*	2,8	2,9*	1,7*	1,7*
	4-Pkt., abgestützt	4,7*	4,7*	6,9*	6,9*	5,0	5,1*	2,9*	2,9*	1,7*	1,7*
0	nicht abgestützt	5,3*	5,3*	3,1	5,6	2,1	3,7	1,5	2,4*	1,5	2,0*
	Schild, abgestützt	5,3*	5,3*	3,5	7,6*	2,3	5,5*	1,7	2,4*	1,7	2,0*
	Schild + 2-Pkt., abg.	5,3*	5,3*	5,8	7,6*	3,8	5,5*	2,4*	2,4*	2,0*	2,0*
	4-Pkt., abgestützt	5,3*	5,3*	7,5	7,6*	4,8	5,5*	2,4*	2,4*	2,0*	2,0*
-1,5	nicht abgestützt	5,4	7,6*	3,0	5,5	2,0	3,6			1,6	2,5*
	Schild, abgestützt	6,3	7,6*	3,4	7,5*	2,3	5,5*			1,8	2,5*
	Schild + 2-Pkt., abg.	7,6*	7,6*	5,7	7,5*	3,7	5,5*			2,5*	2,5*
	4-Pkt., abgestützt	7,6*	7,6*	7,4	7,5*	4,7	5,5*			2,5*	2,5*
-3,0	nicht abgestützt	5,5	9,7*	3,0	5,6	2,0	3,7			2,0	3,6
	Schild, abgestützt	6,4	9,7*	3,4	6,7*	2,3	4,6*			2,3	3,9*
	Schild + 2-Pkt., abg.	9,7*	9,7*	5,7	6,7*	3,8	4,6*			3,7	3,9*
	4-Pkt., abgestützt	9,7*	9,7*	6,7*	6,7*	4,6*	4,6*			3,9*	3,9*
-4,5	nicht abgestützt										
	Schild, abgestützt										
	Schild + 2-Pkt., abg.										
	4-Pkt., abgestützt										

 Höhe  360° schwenkbar  über Längsrichtung  max. Reichweite * begrenzt durch hydr. Hubkraft

Die Traglastwerte sind am Lasthaken des Liebherr-Schnellwechslers SWA 33 ohne Grabwerkzeuge in Tonnen (t) angegeben und gelten auf festem, ebenem Untergrund bei geschlossener Pendelachse. Die Werte quer zum Unterwagen sind 360° schwenkbar. Die Werte längs zum Unterwagen (+/- 15°) sind im nicht abgestützten Zustand über die Lenkachse und im abgestützten Zustand über die Starrachse angegeben. Die angegebenen Traglastwerte basieren auf der ISO 10567 und betragen max. 75% der statischen Kipplast oder 87% der hydraulischen Hubkraft, oder sind begrenzt durch die zulässige Traglast des Lasthakens am Schnellwechsler (max. 5 t). Bei demontiertem Schnellwechsler können sich die Traglasten um bis zu 110 kg erhöhen.

Gemäß der harmonisierten Europäischen Norm EN 474-5 müssen Hydraulikbagger im Hebezeugbetrieb mit entsprechenden Leitungsbruchsicherungen, einer Überlastwarnrichtung, einem Tragmittel (z. B. Lasthaken) und einer Traglasttabelle ausgerüstet sein.

Tragfähigkeit

mit Monoblockausleger abgewinkelt 5,00 m

Stiel 2,65 m

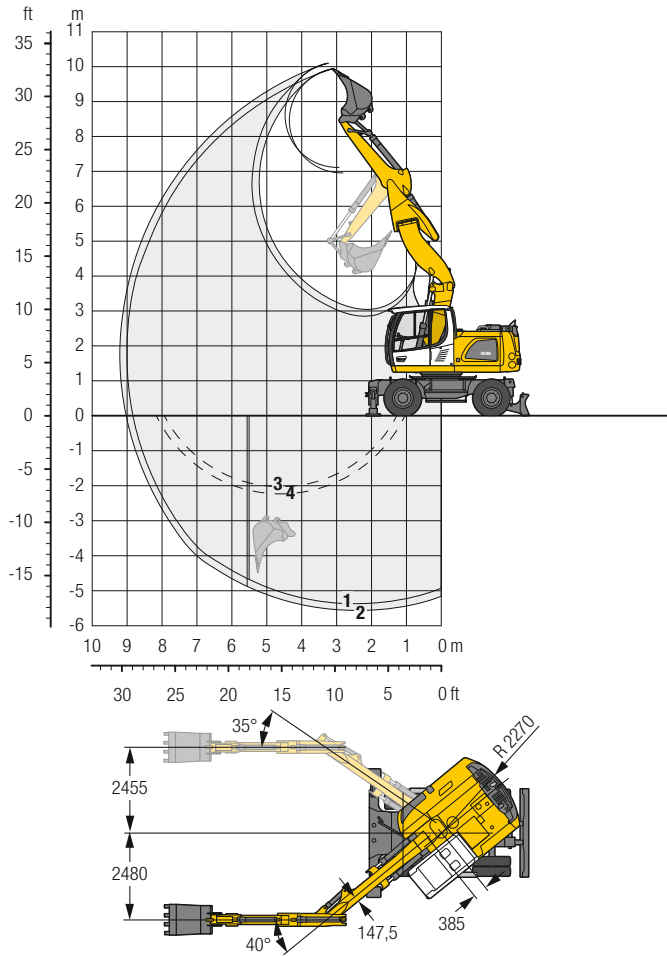
m	Unterwagen	3,0 m		4,5 m		6,0 m		7,5 m		m		
		↙	↘	↙	↘	↙	↘	↙	↘	↙	↘	
7,5	nicht abgestützt									1,6*	1,6*	5,4
	Schild, abgestützt									1,6*	1,6*	
	Schild + 2-Pkt., abg.									1,6*	1,6*	
	4-Pkt., abgestützt									1,6*	1,6*	
6,0	nicht abgestützt					2,6*	2,6*			1,4*	1,4*	6,7
	Schild, abgestützt					2,6*	2,6*			1,4*	1,4*	
	Schild + 2-Pkt., abg.					2,6*	2,6*			1,4*	1,4*	
	4-Pkt., abgestützt					2,6*	2,6*			1,4*	1,4*	
4,5	nicht abgestützt			4,0*	4,0*	2,6	3,5*			1,4*	1,4*	7,5
	Schild, abgestützt			4,0*	4,0*	2,8	3,5*			1,4*	1,4*	
	Schild + 2-Pkt., abg.			4,0*	4,0*	3,5*	3,5*			1,4*	1,4*	
	4-Pkt., abgestützt			4,0*	4,0*	3,5*	3,5*			1,4*	1,4*	
3,0	nicht abgestützt	6,9	8,1*	3,7	5,4*	2,4	4,1	1,6	2,5*	1,4*	1,4*	7,9
	Schild, abgestützt	7,8	8,1*	4,2	5,4*	2,7	4,4*	1,8	2,5*	1,4*	1,4*	
	Schild + 2-Pkt., abg.	8,1*	8,1*	5,4*	5,4*	4,2	4,4*	2,5*	2,5*	1,4*	1,4*	
	4-Pkt., abgestützt	8,1*	8,1*	5,4*	5,4*	4,4*	4,4*	2,5*	2,5*	1,4*	1,4*	
1,5	nicht abgestützt	5,5*	5,5*	3,3	5,9	2,2	3,8	1,6	2,7	1,4	1,5*	8,0
	Schild, abgestützt	5,5*	5,5*	3,7	6,7*	2,5	5,0*	1,8	3,1*	1,5*	1,5*	
	Schild + 2-Pkt., abg.	5,5*	5,5*	6,1	6,7*	3,9	5,0*	2,8	3,1*	1,5*	1,5*	
	4-Pkt., abgestützt	5,5*	5,5*	6,7*	6,7*	5,0	5,0*	3,1*	3,1*	1,5*	1,5*	
0	nicht abgestützt	5,4*	5,4*	3,0	5,6	2,1	3,7	1,5	2,7	1,4	1,8*	7,8
	Schild, abgestützt	5,4*	5,4*	3,5	7,5*	2,3	5,4*	1,7	3,0*	1,6	1,8*	
	Schild + 2-Pkt., abg.	5,4*	5,4*	5,8	7,5*	3,8	5,4*	2,7	3,0*	1,8*	1,8*	
	4-Pkt., abgestützt	5,4*	5,4*	7,5	7,5*	4,8	5,4*	3,0*	3,0*	1,8*	1,8*	
-1,5	nicht abgestützt	5,4	7,3*	2,9	5,5	2,0	3,6			1,5	2,2*	7,3
	Schild, abgestützt	6,2	7,3*	3,4	7,6*	2,3	5,5*			1,7	2,2*	
	Schild + 2-Pkt., abg.	7,3*	7,3*	5,7	7,6*	3,7	5,5*			2,2*	2,2*	
	4-Pkt., abgestützt	7,3*	7,3*	7,4	7,6*	4,7	5,5*			2,2*	2,2*	
-3,0	nicht abgestützt	5,5	10,0*	3,0	5,5	2,0	3,6			1,9	3,3*	6,3
	Schild, abgestützt	6,3	10,0*	3,4	6,8*	2,3	4,8*			2,1	3,3*	
	Schild + 2-Pkt., abg.	10,0*	10,0*	5,7	6,8*	3,7	4,8*			3,3*	3,3*	
	4-Pkt., abgestützt	10,0*	10,0*	6,8*	6,8*	4,7	4,8*			3,3*	3,3*	
-4,5	nicht abgestützt			3,1	4,7*					3,0	4,5*	4,7
	Schild, abgestützt			3,6	4,7*					3,4	4,5*	
	Schild + 2-Pkt., abg.			4,7*	4,7*					4,5*	4,5*	
	4-Pkt., abgestützt			4,7*	4,7*					4,5*	4,5*	

 Höhe
  360° schwenkbar
  über Längsrichtung
  max. Reichweite
 * begrenzt durch hydr. Hubkraft

Die Traglastwerte sind am Lasthaken des Liebherr-Schnellwechslers SWA 33 ohne Grabwerkzeuge in Tonnen (t) angegeben und gelten auf festem, ebenem Untergrund bei geschlossener Pendelachse. Die Werte quer zum Unterwagen sind 360° schwenkbar. Die Werte längs zum Unterwagen (+/- 15°) sind im nicht abgestützten Zustand über die Lenkachse und im abgestützten Zustand über die Starrachse angegeben. Die angegebenen Traglastwerte basieren auf der ISO 10567 und betragen max. 75% der statischen Kipplast oder 87% der hydraulischen Hubkraft, oder sind begrenzt durch die zulässige Traglast des Lasthakens am Schnellwechsler (max. 5 t). Bei demontiertem Schnellwechsler können sich die Traglasten um bis zu 110 kg erhöhen.

Gemäß der harmonisierten Europäischen Norm EN 474-5 müssen Hydraulikbagger im Hebezeugbetrieb mit entsprechenden Leitungsbruchsicherungen, einer Überlastwarneinrichtung, einem Tragmittel (z. B. Lasthaken) und einer Traglasttabelle ausgerüstet sein.

Tieföffel-Ausrüstung mit Verstellausleger seitlich verstellbar 5,00 m



Grabkurven

mit Schnellwechsler	1	2
Löffelstiellänge	m 2,25	2,45
Max. Grabtiefe	m 5,40	5,60
Max. Reichweite auf Grundniveau	m 8,85	9,05
Max. Ausschütthöhe	m 6,95	7,10
Max. Reichhöhe	m 9,95	10,10
Min. vorderer Schwenkradius	m 2,60	2,66

1 mit Stiel 2,25 m
2 mit Stiel 2,45 m
bei Geradstellung des Auslegers

3 mit Stiel 2,25 m
4 mit Stiel 2,45 m
bei max. seitlicher Auslegerverstellung, für senkrechte Grabenwände

Grabkräfte

ohne Schnellwechsler	1	2
Max. Reißkraft (ISO 6015)	kN 70,2	65,7
	t 7,2	6,7
Max. Losbrechkraft (ISO 6015)	kN 86,2	86,2
	t 8,8	8,8

Max. Losbrechkraft mit Aufreißlöffel 114,0 kN (11,6 t)

Einsatzgewicht

Das Einsatzgewicht beinhaltet die Grundmaschine mit 8-fach Bereifung und Zwischenringen, Verstellausleger seitlich verstellbar 5,00 m, Löffelstiel 2,45 m, Schnellwechsler SWA 33 und Tieföffel 850 mm / 0,60 m³.

Untergartenvarianten	Gewicht (kg)
A 916 Litronic mit Schildabstützung	17.300
A 916 Litronic mit Schild + 2-Pkt.-Abstützung	18.200
A 916 Litronic mit 4-Pkt.-Abstützung	18.400
A 916 EW Litronic mit Schildabstützung	17.400
A 916 EW Litronic mit Schild + 2-Pkt.-Abstützung	18.400

Tieföffel Standsicherheit (Sicherheit 75% nach ISO 10567* eingerechnet)

Schnittbreite mm	Inhalt nach ISO 7451 ¹⁾ m ³	Gewicht kg	nicht abgestützt		Schild, abgestützt		Schild + 2-Pkt., abgestützt		4-Pkt., abgestützt		EW nicht abgestützt		EW Schild, abgestützt		EW Schild + 2-Pkt., abgestützt	
			Stiellänge (m) 2,25	2,45	Stiellänge (m) 2,25	2,45	Stiellänge (m) 2,25	2,45	Stiellänge (m) 2,25	2,45	Stiellänge (m) 2,25	2,45	Stiellänge (m) 2,25	2,45	Stiellänge (m) 2,25	2,45
400 ²⁾	0,24	250	■	■	■	■	■	■	■	■	■	■	■	■	■	■
500 ²⁾	0,30	290	■	■	■	■	■	■	■	■	■	■	■	■	■	■
650 ²⁾	0,42	350	■	■	■	■	■	■	■	■	■	■	■	■	■	■
850 ²⁾	0,60	400	■	■	■	■	■	■	■	■	■	■	■	■	■	■
1.050 ²⁾	0,80	480	△	△	■	■	■	■	■	■	■	■	■	■	■	■
1.250 ²⁾	0,95	530	-	-	△	△	■	■	■	■	△	△	■	■	■	■
850 ³⁾	0,60	420	■	■	■	■	■	■	■	■	■	■	■	■	■	■
1.050 ³⁾	0,80	500	△	△	■	■	■	■	■	■	■	■	■	■	■	■
1.250 ³⁾	0,95	550	-	-	△	△	■	■	■	■	△	△	■	■	■	■
850 ⁴⁾	0,65	380	■	■	■	■	■	■	■	■	■	■	■	■	■	■
1.050 ⁴⁾	0,85	460	△	△	■	■	■	■	■	■	■	△	■	■	■	■
1.250 ⁴⁾	1,05	500	-	-	△	-	■	△	■	△	△	-	■	△	■	△

* mit Sicherheit (75% der statischen Kipplast oder 87% der hydr. Hubkraft) bei max. Reichweite ohne Schnellwechsler, 360° schwenkbar bei geschlossener Pendelachse

¹⁾ vergleichbar mit SAE (gehäuft)

²⁾ Tieföffel mit Zähnen ³⁾ Tieföffel mit Zähnen in HD-Version ⁴⁾ Tieföffel mit Schneide (auch als HD-Version verfügbar)

Tieföffel bis 500 mm Schnittbreite mit eingeschränkter Grabtiefe

maximal zulässiges Materialgewicht ■ = ≤ 1,8 t/m³, ■ = ≤ 1,5 t/m³, △ = ≤ 1,2 t/m³, - = nicht zulässig

Tragfähigkeit mit Verstellausleger seitlich verstellbar 5,00 m

Stiel 2,25 m

m	Unterwagen	3,0 m		4,5 m		6,0 m		7,5 m		m	
		↑	↔	↑	↔	↑	↔	↑	↔		
7,5	nicht abgestützt			2,8*	2,8*					1,8*	1,8*
	Schild, abgestützt			2,8*	2,8*					1,8*	1,8*
	Schild + 2-Pkt., abg.			2,8*	2,8*					1,8*	1,8*
	4-Pkt., abgestützt			2,8*	2,8*					1,8*	1,8*
6,0	nicht abgestützt			3,8*	3,8*	2,5	2,6*			1,6*	1,6*
	Schild, abgestützt			3,8*	3,8*	2,6*	2,6*			1,6*	1,6*
	Schild + 2-Pkt., abg.			3,8*	3,8*	2,6*	2,6*			1,6*	1,6*
	4-Pkt., abgestützt			3,8*	3,8*	2,6*	2,6*			1,6*	1,6*
4,5	nicht abgestützt	5,1*	5,1*	4,1	4,9*	2,6	4,0*			1,5*	1,5*
	Schild, abgestützt	5,1*	5,1*	4,6	4,9*	2,8	4,0*			1,5*	1,5*
	Schild + 2-Pkt., abg.	5,1*	5,1*	4,9*	4,9*	4,0*	4,0*			1,5*	1,5*
	4-Pkt., abgestützt	5,1*	5,1*	4,9*	4,9*	4,0*	4,0*			1,5*	1,5*
3,0	nicht abgestützt	7,2	10,3*	4,0	6,3	2,5	4,1	1,5	2,1*	1,4	1,6*
	Schild, abgestützt	7,9	10,3*	4,4	6,5*	2,8	5,0*	1,7	2,1*	1,6*	1,6*
	Schild + 2-Pkt., abg.	10,3*	10,3*	6,4	6,5*	4,2	5,0*	2,1*	2,1*	1,6*	1,6*
	4-Pkt., abgestützt	10,3*	10,3*	6,5*	6,5*	5,0*	5,0*	2,1*	2,1*	1,6*	1,6*
1,5	nicht abgestützt	6,9	10,5*	3,9	6,1	2,4	4,0	1,4	2,6	1,3	1,7*
	Schild, abgestützt	7,7	10,5*	4,3	7,2*	2,7	5,3*	1,6	2,8*	1,5	1,7*
	Schild + 2-Pkt., abg.	10,5*	10,5*	6,3	7,2*	4,1	5,3*	2,7	2,8*	1,7*	1,7*
	4-Pkt., abgestützt	10,5*	10,5*	7,2*	7,2*	5,0	5,3*	2,8*	2,8*	1,7*	1,7*
0	nicht abgestützt	6,8	11,6*	3,7	6,2	2,2	3,8	1,3	2,0*	1,3	1,9*
	Schild, abgestützt	7,7	11,6*	4,2	7,4*	2,5	5,3*	1,6	2,0*	1,5	1,9*
	Schild + 2-Pkt., abg.	11,6*	11,6*	6,3	7,4*	3,9	5,3*	2,0*	2,0*	1,9*	1,9*
	4-Pkt., abgestützt	11,6*	11,6*	7,4*	7,4*	5,0	5,3*	2,0*	2,0*	1,9*	1,9*
-1,5	nicht abgestützt	6,3	12,0	3,4	6,1	2,0	3,6			1,5	2,4*
	Schild, abgestützt	7,2	12,2*	3,9	7,6*	2,3	5,3*			1,7	2,4*
	Schild + 2-Pkt., abg.	12,2	12,2*	6,2	7,6*	3,7	5,3*			2,4*	2,4*
	4-Pkt., abgestützt	12,2*	12,2*	7,6*	7,6*	4,8	5,3*			2,4*	2,4*
-3,0	nicht abgestützt	6,0	12,1	3,1	5,7					1,9	3,3*
	Schild, abgestützt	6,9	12,4*	3,5	7,0*					2,2	3,3*
	Schild + 2-Pkt., abg.	12,4	12,4*	5,9	7,0*					3,3*	3,3*
	4-Pkt., abgestützt	12,4*	12,4*	7,0*	7,0*					3,3*	3,3*
-4,5	nicht abgestützt										
	Schild, abgestützt										
	Schild + 2-Pkt., abg.										
	4-Pkt., abgestützt										

Stiel 2,45 m

m	Unterwagen	3,0 m		4,5 m		6,0 m		7,5 m		m	
		↑	↔	↑	↔	↑	↔	↑	↔		
7,5	nicht abgestützt			2,9*	2,9*					1,6*	1,6*
	Schild, abgestützt			2,9*	2,9*					1,6*	1,6*
	Schild + 2-Pkt., abg.			2,9*	2,9*					1,6*	1,6*
	4-Pkt., abgestützt			2,9*	2,9*					1,6*	1,6*
6,0	nicht abgestützt			3,5*	3,5*	2,5	2,7*			1,4*	1,4*
	Schild, abgestützt			3,5*	3,5*	2,7*	2,7*			1,4*	1,4*
	Schild + 2-Pkt., abg.			3,5*	3,5*	2,7*	2,7*			1,4*	1,4*
	4-Pkt., abgestützt			3,5*	3,5*	2,7*	2,7*			1,4*	1,4*
4,5	nicht abgestützt			4,2	4,4*	2,6	3,8*			1,4*	1,4*
	Schild, abgestützt			4,4*	4,4*	2,9	3,8*			1,4*	1,4*
	Schild + 2-Pkt., abg.			4,4*	4,4*	3,8*	3,8*			1,4*	1,4*
	4-Pkt., abgestützt			4,4*	4,4*	3,8*	3,8*			1,4*	1,4*
3,0	nicht abgestützt	7,2	9,8*	4,0	6,3	2,6	4,1	1,5	2,5*	1,4	1,4*
	Schild, abgestützt	7,9	9,8*	4,4	6,3*	2,8	4,9*	1,7	2,5*	1,4*	1,4*
	Schild + 2-Pkt., abg.	9,8*	9,8*	6,3*	6,3*	4,2	4,9*	2,5*	2,5*	1,4*	1,4*
	4-Pkt., abgestützt	9,8*	9,8*	6,3*	6,3*	4,9*	4,9*	2,5*	2,5*	1,4*	1,4*
1,5	nicht abgestützt	6,9	10,4*	3,9	6,1	2,4	4,1	1,5	2,6	1,3	1,5*
	Schild, abgestützt	7,7	10,4*	4,3	7,1*	2,7	5,2*	1,7	3,2*	1,5	1,5*
	Schild + 2-Pkt., abg.	10,4*	10,4*	6,2	7,1*	4,1	5,2*	2,7	3,2*	1,5*	1,5*
	4-Pkt., abgestützt	10,4*	10,4*	7,1*	7,1*	5,0	5,2*	3,2*	3,2*	1,5*	1,5*
0	nicht abgestützt	6,8	11,3*	3,7	6,2	2,2	3,9	1,4	2,5	1,3	1,7*
	Schild, abgestützt	7,7	11,3*	4,2	7,3*	2,5	5,3*	1,6	2,9*	1,5	1,7*
	Schild + 2-Pkt., abg.	11,3*	11,3*	6,3	7,3*	4,0	5,3*	2,6	2,9*	1,7*	1,7*
	4-Pkt., abgestützt	11,3*	11,3*	7,3*	7,3*	5,0	5,3*	2,9*	2,9*	1,7*	1,7*
-1,5	nicht abgestützt	6,3	11,9	3,5	6,1	2,0	3,7			1,4	2,1*
	Schild, abgestützt	7,2	12,1*	3,9	7,5*	2,3	5,4*			1,6	2,1*
	Schild + 2-Pkt., abg.	12,0	12,1*	6,3	7,5*	3,8	5,4*			2,1*	2,1*
	4-Pkt., abgestützt	12,1*	12,1*	7,5*	7,5*	4,8	5,4*			2,1*	2,1*
-3,0	nicht abgestützt	6,1	12,2	3,1	5,7	1,9	3,5			1,8	3,1*
	Schild, abgestützt	6,9	12,6*	3,5	7,3*	2,1	3,8*			2,0	3,1*
	Schild + 2-Pkt., abg.	12,5	12,6*	5,9	7,3*	3,6	3,8*			3,1*	3,1*
	4-Pkt., abgestützt	12,6*	12,6*	7,3*	7,3*	3,8*	3,8*			3,1*	3,1*
-4,5	nicht abgestützt										
	Schild, abgestützt										
	Schild + 2-Pkt., abg.										
	4-Pkt., abgestützt										

Höhe 360° schwenkbar über Längsrichtung max. Reichweite * begrenzt durch hydr. Hubkraft

Die Traglastwerte sind am Lasthaken des Liebherr-Schnellwechslers SWA 33 ohne Grabwerkzeuge in Tonnen (t) angegeben und gelten auf festem, ebenem Untergrund bei geschlossener Pendelachse. Die Werte quer zum Unterwagen sind 360° schwenkbar. Die Werte längs zum Unterwagen (+/- 15°) sind im nicht abgestützten Zustand über die Lenkachse und im abgestützten Zustand über die Starrachse angegeben. Die Werte gelten bei optimaler Stellung des Verstellzylinders. Die angegebenen Traglastwerte basieren auf der ISO 10567 und betragen max. 75 % der statischen Kipplast oder 87 % der hydraulischen Hubkraft, oder sind begrenzt durch die zulässige Traglast des Lasthakens am Schnellwechslers (max. 5 t). Bei demontiertem Schnellwechslers können sich die Traglasten um bis zu 110 kg erhöhen.

Gemäß der harmonisierten Europäischen Norm EN 474-5 müssen Hydraulikbagger im Hebezeugbetrieb mit entsprechenden Leitungsbruchsicherungen, einer Überlastwarneinrichtung, einem Tragmittel (z. B. Lasthaken) und einer Traglasttabelle ausgerüstet sein.

Tragfähigkeit

mit Verstellausleger seitlich verstellbar 5,00 m, EW-Unterwagen

Stiel 2,25 m		3,0 m		4,5 m		6,0 m		7,5 m		m	
m	Unterwagen	360° schwenkbar		über Längsrichtung		max. Reichweite		* begrenzt durch hydr. Hubkraft		m	
7,5	nicht abgestützt			2,8*	2,8*					1,8*	1,8*
	Schild, abgestützt			2,8*	2,8*					1,8*	1,8*
	Schild + 2-Pkt., abg.			2,8*	2,8*					1,8*	1,8*
6,0	nicht abgestützt			3,8*	3,8*	2,6*	2,6*			1,6*	1,6*
	Schild, abgestützt			3,8*	3,8*	2,6*	2,6*			1,6*	1,6*
	Schild + 2-Pkt., abg.			3,8*	3,8*	2,6*	2,6*			1,6*	1,6*
4,5	nicht abgestützt	5,1*	5,1*	4,6	4,9*	2,8	4,0*			1,5*	1,5*
	Schild, abgestützt	5,1*	5,1*	4,9	4,9*	3,1	4,0*			1,5*	1,5*
	Schild + 2-Pkt., abg.	5,1*	5,1*	4,9*	4,9*	4,0*	4,0*			1,5*	1,5*
3,0	nicht abgestützt	7,9	10,3*	4,4	6,3	2,8	4,2	1,7	2,1*	1,6*	1,6*
	Schild, abgestützt	8,7	10,3*	4,8	6,5*	3,1	5,0*	1,9	2,1*	1,6*	1,6*
	Schild + 2-Pkt., abg.	10,3*	10,3*	6,5*	6,5*	4,4	5,0*	2,1*	2,1*	1,6*	1,6*
1,5	nicht abgestützt	7,7	10,5*	4,3*	6,2	2,7	4,1	1,6	2,7	1,5	1,7*
	Schild, abgestützt	8,5	10,5*	4,7	7,2*	3,0	5,3*	1,9	2,8*	1,7*	1,7*
	Schild + 2-Pkt., abg.	10,5*	10,5*	6,5	7,2*	4,4	5,3*	2,8*	2,8*	1,7*	1,7*
0	nicht abgestützt	7,7	11,6*	4,2	6,3	2,5	3,9	1,6	2,0*	1,5	1,9*
	Schild, abgestützt	8,7	11,6*	4,7	7,4*	2,8	5,3*	1,8	2,0*	1,8	1,9*
	Schild + 2-Pkt., abg.	11,6*	11,6*	6,6	7,4*	4,2	5,3*	2,0*	2,0*	1,9*	1,9*
-1,5	nicht abgestützt	7,2	12,1	3,8	6,1	2,3	3,7			1,7	2,4*
	Schild, abgestützt	8,2	12,2*	4,3	7,6*	2,6	5,3*			2,0	2,4*
	Schild + 2-Pkt., abg.	12,2*	12,2*	6,6	7,6*	4,0	5,3*			2,4*	2,4*
-3,0	nicht abgestützt	6,9	12,2	3,5	5,8					2,2	3,3*
	Schild, abgestützt	7,9	12,4*	4,0	7,0*					2,5	3,3*
	Schild + 2-Pkt., abg.	12,4*	12,4*	6,3	7,0*					3,3*	3,3*
-4,5	nicht abgestützt										
	Schild, abgestützt										
	Schild + 2-Pkt., abg.										

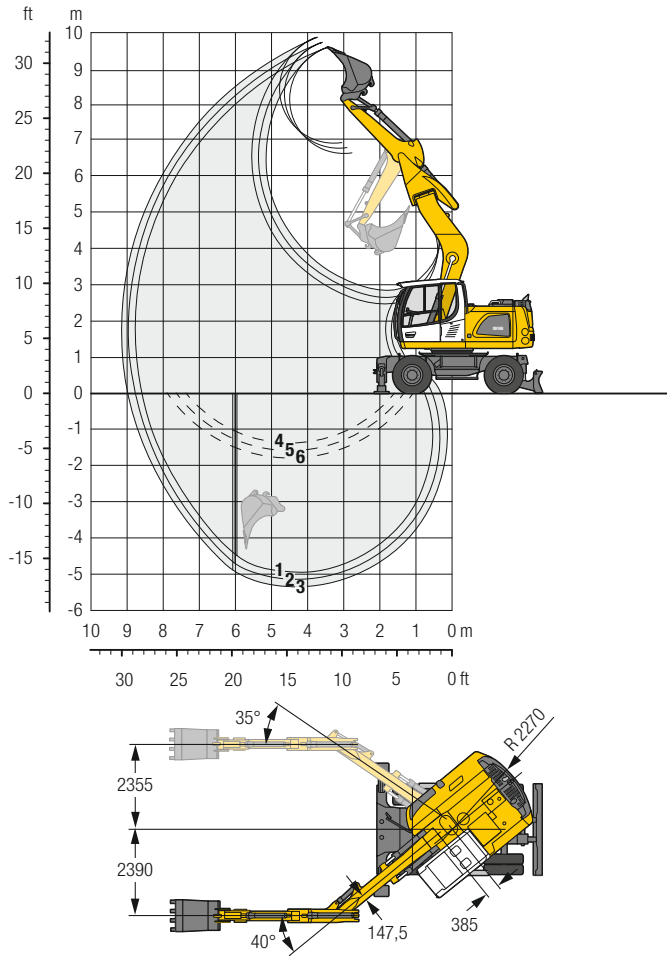
Stiel 2,45 m		3,0 m		4,5 m		6,0 m		7,5 m		m	
m	Unterwagen	360° schwenkbar		über Längsrichtung		max. Reichweite		* begrenzt durch hydr. Hubkraft		m	
7,5	nicht abgestützt			2,9*	2,9*					1,6*	1,6*
	Schild, abgestützt			2,9*	2,9*					1,6*	1,6*
	Schild + 2-Pkt., abg.			2,9*	2,9*					1,6*	1,6*
6,0	nicht abgestützt			3,5*	3,5*	2,7*	2,7*			1,4*	1,4*
	Schild, abgestützt			3,5*	3,5*	2,7*	2,7*			1,4*	1,4*
	Schild + 2-Pkt., abg.			3,5*	3,5*	2,7*	2,7*			1,4*	1,4*
4,5	nicht abgestützt			4,4*	4,4*	2,9	3,8*			1,4*	1,4*
	Schild, abgestützt			4,4*	4,4*	3,2	3,8*			1,4*	1,4*
	Schild + 2-Pkt., abg.			4,4*	4,4*	3,8*	3,8*			1,4*	1,4*
3,0	nicht abgestützt	7,9	9,8*	4,4	6,3*	2,8	4,2	1,7	2,5*	1,4*	1,4*
	Schild, abgestützt	8,8	9,8*	4,8	6,3*	3,1	4,9*	2,0	2,5*	1,4*	1,4*
	Schild + 2-Pkt., abg.	9,8*	9,8*	6,3*	6,3*	4,4	4,9*	2,5*	2,5*	1,4*	1,4*
1,5	nicht abgestützt	7,6	10,4*	4,3	6,2	2,7	4,1	1,7	2,7	1,5	1,5*
	Schild, abgestützt	8,5	10,4*	4,7	7,1*	3,0	5,2*	1,9	3,2*	1,5*	1,5*
	Schild + 2-Pkt., abg.	10,4*	10,4*	6,5	7,1*	4,4	5,2*	2,9	3,2*	1,5*	1,5*
0	nicht abgestützt	7,7	11,3*	4,2	6,2	2,5	3,9	1,6	2,6	1,5	1,7*
	Schild, abgestützt	8,6	11,3*	4,7	7,3*	2,8	5,3*	1,8	2,9*	1,7	1,7*
	Schild + 2-Pkt., abg.	11,3*	11,3*	6,6	7,3*	4,2	5,3*	2,8	2,9*	1,7*	1,7*
-1,5	nicht abgestützt	7,2	12,0	3,9	6,2	2,3	3,7			1,6	2,1*
	Schild, abgestützt	8,2	12,1*	4,4	7,5*	2,6	5,4*			1,9	2,1*
	Schild + 2-Pkt., abg.	12,1*	12,1*	6,7	7,5*	4,0	5,4*			2,1*	2,1*
-3,0	nicht abgestützt	6,9	12,3	3,5	5,8	2,1	3,6			2,0	3,1*
	Schild, abgestützt	8,0	12,6*	4,0	7,3*	2,5	3,8*			2,3	3,1*
	Schild + 2-Pkt., abg.	12,6*	12,6*	6,3	7,3*	3,8*	3,8*			3,1*	3,1*
-4,5	nicht abgestützt										
	Schild, abgestützt										
	Schild + 2-Pkt., abg.										

 Höhe  360° schwenkbar  über Längsrichtung  max. Reichweite * begrenzt durch hydr. Hubkraft

Die Traglastwerte sind am Lasthaken des Liebherr-Schnellwechslers SWA 33 ohne Grabwerkzeuge in Tonnen (t) angegeben und gelten auf festem, ebenem Untergrund bei geschlossener Pendelachse. Die Werte quer zum Unterwagen sind 360° schwenkbar. Die Werte längs zum Unterwagen (+/- 15°) sind im nicht abgestützten Zustand über die Lenkachse und im abgestützten Zustand über die Starrachse angegeben. Die Werte gelten bei optimaler Stellung des Verstellzylinders. Die angegebenen Traglastwerte basieren auf der ISO 10567 und betragen max. 75 % der statischen Kipplast oder 87 % der hydraulischen Hubkraft, oder sind begrenzt durch die zulässige Traglast des Lasthakens am Schnellwechsler (max. 5 t). Bei demontiertem Schnellwechsler können sich die Traglasten um bis zu 110 kg erhöhen.

Gemäß der harmonisierten Europäischen Norm EN 474-5 müssen Hydraulikbagger im Hebezeugbetrieb mit entsprechenden Leitungsbruchsicherungen, einer Überlastwarneinrichtung, einem Tragmittel (z. B. Lasthaken) und einer Traglasttabelle ausgerüstet sein.

Tieflöffel-Ausrüstung mit Monoblockausleger seitlich verstellbar 4,90 m



Grabkurven

mit Schnellwechsler	1	2	3
Löffelstiellänge	m 2,25	2,45	2,65
Max. Grabtiefe	m 4,95	5,15	5,35
Max. Reichweite auf Grundniveau	m 8,60	8,80	9,00
Max. Ausschütthöhe	m 6,65	6,80	6,95
Max. Reichhöhe	m 9,60	9,75	9,85
Min. vorderer Schwenkradius	m 2,25	2,28	2,32

1 mit Stiel 2,25 m
2 mit Stiel 2,45 m
3 mit Stiel 2,65 m
bei Geradstellung des Auslegers

4 mit Stiel 2,25 m
5 mit Stiel 2,45 m
6 mit Stiel 2,65 m
bei max. seitlicher Auslegerverstellung, für senkrechte Grabenwände

Grabkräfte

ohne Schnellwechsler	1	2	3
Max. Reißkraft (ISO 6015)	kN 70,2	65,7	61,8
	t 7,2	6,7	6,3
Max. Losbrechkraft (ISO 6015)	kN 86,2	86,2	86,2
	t 8,8	8,8	8,8

Max. Losbrechkraft mit Aufreißlöffel 114,0 kN (11,6 t)

Einsatzgewicht

Das Einsatzgewicht beinhaltet die Grundmaschine mit 8-fach Bereifung und Zwischenringen, Monoblockausleger seitlich verstellbar 4,90 m, Löffelstiel 2,45 m, Schnellwechsler SWA 33 und Tieflöffel 850 mm/0,60 m³.

Unterwagenvarianten	Gewicht (kg)
A 916 Litronic mit Schildabstützung	16.900
A 916 Litronic mit Schild + 2-Pkt.-Abstützung	17.800
A 916 Litronic mit 4-Pkt.-Abstützung	18.000
A 916 EW Litronic mit Schildabstützung	17.000
A 916 EW Litronic mit Schild + 2-Pkt.-Abstützung	18.000

Tieflöffel Standsicherheit (Sicherheit 75% nach ISO 10567* eingerechnet)

Schnittbreite mm	Inhalt nach ISO 7451 ¹⁾ m ³	Gewicht kg	nicht abgestützt			Schild, abgestützt			Schild + 2-Pkt., abgestützt			4-Pkt., abgestützt			EW nicht abgestützt			EW Schild, abgestützt			EW Schild + 2-Pkt., abgestützt		
			Stiellänge (m)			Stiellänge (m)			Stiellänge (m)			Stiellänge (m)			Stiellänge (m)			Stiellänge (m)			Stiellänge (m)		
			2,25	2,45	2,65	2,25	2,45	2,65	2,25	2,45	2,65	2,25	2,45	2,65	2,25	2,45	2,65	2,25	2,45	2,65	2,25	2,45	2,65
400 ²⁾	0,24	250	■	■	■	■	■	■	■	■	■	■	■	■	■	■	■	■	■	■	■	■	■
500 ²⁾	0,30	290	■	■	■	■	■	■	■	■	■	■	■	■	■	■	■	■	■	■	■	■	■
650 ²⁾	0,42	350	■	■	■	■	■	■	■	■	■	■	■	■	■	■	■	■	■	■	■	■	■
850 ²⁾	0,60	400	■	■	■	■	■	■	■	■	■	■	■	■	■	■	■	■	■	■	■	■	■
1.050 ²⁾	0,80	480	■	△	△	■	■	■	■	■	■	■	■	■	■	■	■	■	■	■	■	■	■
1.250 ²⁾	0,95	530	△	-	-	△	■	■	■	■	■	■	■	■	■	■	■	■	■	■	■	■	■
850 ³⁾	0,60	420	■	■	■	■	■	■	■	■	■	■	■	■	■	■	■	■	■	■	■	■	■
1.050 ³⁾	0,80	500	△	△	△	■	■	■	■	■	■	■	■	■	■	■	■	■	■	■	■	■	■
1.250 ³⁾	0,95	550	△	-	-	△	■	■	■	■	■	■	■	■	■	■	■	■	■	■	■	■	■
850 ⁴⁾	0,65	380	■	■	■	■	■	■	■	■	■	■	■	■	■	■	■	■	■	■	■	■	■
1.050 ⁴⁾	0,85	460	△	△	△	■	■	■	■	■	■	■	■	■	■	■	■	■	■	■	■	■	■
1.250 ⁴⁾	1,05	500	-	-	-	△	△	△	■	■	■	■	■	■	■	■	■	■	■	■	■	■	■

* mit Sicherheit (75% der statischen Kipplast oder 87% der hydr. Hubkraft) bei max. Reichweite ohne Schnellwechsler, 360° schwenkbar bei geschlossener Pendelachse

¹⁾ vergleichbar mit SAE (gehäuft)

²⁾ Tieflöffel mit Zähnen ³⁾ Tieflöffel mit Zähnen in HD-Version ⁴⁾ Tieflöffel mit Schneide (auch als HD-Version verfügbar)

Tieflöffel bis 500 mm Schnittbreite mit eingeschränkter Grabtiefe

maximal zulässiges Materialgewicht ■ = ≤ 1,8 t/m³, ■ = ≤ 1,5 t/m³, △ = ≤ 1,2 t/m³, - = nicht zulässig

Tragfähigkeit

mit Monoblockausleger seitlich verstellbar 4,90 m

Stiel 2,25 m

m	Unterwagen	3,0 m		4,5 m		6,0 m		7,5 m		m		
7,5	nicht abgestützt			1,8*	1,8*					1,8*	1,8*	4,5
	Schild, abgestützt			1,8*	1,8*					1,8*	1,8*	
	Schild + 2-Pkt., abg.			1,8*	1,8*					1,8*	1,8*	
	4-Pkt., abgestützt			1,8*	1,8*					1,8*	1,8*	
6,0	nicht abgestützt			3,6*	3,6*	1,7*	1,7*			1,6*	1,6*	6,0
	Schild, abgestützt			3,6*	3,6*	1,7*	1,7*			1,6*	1,6*	
	Schild + 2-Pkt., abg.			3,6*	3,6*	1,7*	1,7*			1,6*	1,6*	
	4-Pkt., abgestützt			3,6*	3,6*	1,7*	1,7*			1,6*	1,6*	
4,5	nicht abgestützt			4,0	4,9*	2,4	3,6*			1,5*	1,5*	6,9
	Schild, abgestützt			4,4	4,9*	2,7	3,6*			1,5*	1,5*	
	Schild + 2-Pkt., abg.			4,9*	4,9*	3,6*	3,6*			1,5*	1,5*	
	4-Pkt., abgestützt			4,9*	4,9*	3,6*	3,6*			1,5*	1,5*	
3,0	nicht abgestützt	6,4	9,3*	3,5	6,0*	2,3	3,9			1,6	1,6*	7,3
	Schild, abgestützt	7,3	9,3*	4,0	6,0*	2,5	4,7*			1,6*	1,6*	
	Schild + 2-Pkt., abg.	9,3*	9,3*	6,0*	6,0*	4,0	4,7*			1,6*	1,6*	
	4-Pkt., abgestützt	9,3*	9,3*	6,0*	6,0*	4,7*	4,7*			1,6*	1,6*	
1,5	nicht abgestützt	5,2*	5,2*	3,1	5,7	2,1	3,7			1,5	1,8*	7,5
	Schild, abgestützt	5,2*	5,2*	3,5	7,0*	2,3	5,2*			1,7	1,8*	
	Schild + 2-Pkt., abg.	5,2*	5,2*	5,9	7,0*	3,8	5,2*			1,8*	1,8*	
	4-Pkt., abgestützt	5,2*	5,2*	7,0*	7,0*	4,8	5,2*			1,8*	1,8*	
0	nicht abgestützt	5,0	6,0*	2,8	5,4	1,9	3,5			1,5	2,1*	7,2
	Schild, abgestützt	5,8	6,0*	3,2	7,4*	2,2	5,4*			1,7	2,1*	
	Schild + 2-Pkt., abg.	6,0*	6,0*	5,6	7,4*	3,6	5,4*			2,1*	2,1*	
	4-Pkt., abgestützt	6,0*	6,0*	7,3	7,4*	4,7	5,4*			2,1*	2,1*	
-1,5	nicht abgestützt	5,0	8,6*	2,8	5,3	1,9	3,5			1,6	2,8*	6,7
	Schild, abgestützt	5,9	8,6*	3,2	7,1*	2,1	5,1*			1,9	2,8*	
	Schild + 2-Pkt., abg.	8,6*	8,6*	5,5	7,1*	3,6	5,1*			2,8*	2,8*	
	4-Pkt., abgestützt	8,6*	8,6*	7,1*	7,1*	4,6	5,1*			2,8*	2,8*	
-3,0	nicht abgestützt	5,2	8,2*	2,8	5,4					2,1	3,9	5,6
	Schild, abgestützt	6,1	8,2*	3,2	5,8*					2,4	4,4*	
	Schild + 2-Pkt., abg.	8,2*	8,2*	5,6	5,8*					4,0	4,4*	
	4-Pkt., abgestützt	8,2*	8,2*	5,8*	5,8*					4,4*	4,4*	
-4,5	nicht abgestützt											
	Schild, abgestützt											
	Schild + 2-Pkt., abg.											
	4-Pkt., abgestützt											

Stiel 2,45 m

m	Unterwagen	3,0 m		4,5 m		6,0 m		7,5 m		m		
7,5	nicht abgestützt			2,2*	2,2*					1,6*	1,6*	4,8
	Schild, abgestützt			2,2*	2,2*					1,6*	1,6*	
	Schild + 2-Pkt., abg.			2,2*	2,2*					1,6*	1,6*	
	4-Pkt., abgestützt			2,2*	2,2*					1,6*	1,6*	
6,0	nicht abgestützt			3,4*	3,4*	2,1*	2,1*			1,4*	1,4*	6,3
	Schild, abgestützt			3,4*	3,4*	2,1*	2,1*			1,4*	1,4*	
	Schild + 2-Pkt., abg.			3,4*	3,4*	2,1*	2,1*			1,4*	1,4*	
	4-Pkt., abgestützt			3,4*	3,4*	2,1*	2,1*			1,4*	1,4*	
4,5	nicht abgestützt			4,0	4,4*	2,5	3,5*			1,4*	1,4*	7,1
	Schild, abgestützt			4,4*	4,4*	2,7	3,5*			1,4*	1,4*	
	Schild + 2-Pkt., abg.			4,4*	4,4*	3,5*	3,5*			1,4*	1,4*	
	4-Pkt., abgestützt			4,4*	4,4*	3,5*	3,5*			1,4*	1,4*	
3,0	nicht abgestützt	6,6	8,8*	3,6	5,8*	2,3	3,9	1,5	1,6*	1,4*	1,4*	7,5
	Schild, abgestützt	7,5	8,8*	4,0	5,8*	2,5	4,6*	1,6*	1,6*	1,4*	1,4*	
	Schild + 2-Pkt., abg.	8,8*	8,8*	5,8*	5,8*	4,0	4,6*	1,6*	1,6*	1,4*	1,4*	
	4-Pkt., abgestützt	8,8*	8,8*	5,8*	5,8*	4,6*	4,6*	1,6*	1,6*	1,4*	1,4*	
1,5	nicht abgestützt	5,3	5,9*	3,1	5,7	2,1	3,7	1,4	2,2*	1,4	1,6*	7,6
	Schild, abgestützt	5,9*	5,9*	3,5	6,9*	2,3	5,1*	1,6	2,2*	1,6*	1,6*	
	Schild + 2-Pkt., abg.	5,9*	5,9*	5,9	6,9*	3,8	5,1*	2,2*	2,2*	1,6*	1,6*	
	4-Pkt., abgestützt	5,9*	5,9*	6,9*	6,9*	4,8	5,1*	2,2*	2,2*	1,6*	1,6*	
0	nicht abgestützt	5,0	6,1*	2,8	5,4	1,9	3,5			1,4	1,9*	7,4
	Schild, abgestützt	5,8	6,1*	3,2	7,4*	2,2	5,3*			1,6	1,9*	
	Schild + 2-Pkt., abg.	6,1*	6,1*	5,6	7,4*	3,6	5,3*			1,9*	1,9*	
	4-Pkt., abgestützt	6,1*	6,1*	7,3	7,4*	4,7	5,3*			1,9*	1,9*	
-1,5	nicht abgestützt	5,0	8,2*	2,7	5,3	1,8	3,5			1,5	2,4*	6,9
	Schild, abgestützt	5,8	8,2*	3,1	7,1*	2,1	5,1*			1,7	2,4*	
	Schild + 2-Pkt., abg.	8,2*	8,2*	5,4	7,1*	3,6	5,1*			2,4*	2,4*	
	4-Pkt., abgestützt	8,2*	8,2*	7,1*	7,1*	4,6	5,1*			2,4*	2,4*	
-3,0	nicht abgestützt	5,1	8,6*	2,8	5,3					1,9	3,6	5,9
	Schild, abgestützt	6,0	8,6*	3,2	6,0*					2,2	4,0*	
	Schild + 2-Pkt., abg.	8,6*	8,6*	5,5	6,0*					3,7	4,0*	
	4-Pkt., abgestützt	8,6*	8,6*	6,0*	6,0*					4,0*	4,0*	
-4,5	nicht abgestützt											
	Schild, abgestützt											
	Schild + 2-Pkt., abg.											
	4-Pkt., abgestützt											

Höhe 360° schwenkbar über Längsrichtung max. Reichweite * begrenzt durch hydr. Hubkraft

Die Traglastwerte sind am Lasthaken des Liebherr-Schnellwechslers SWA 33 ohne Grabwerkzeuge in Tonnen (t) angegeben und gelten auf festem, ebenem Untergrund bei geschlossener Pendelachse. Die Werte quer zum Unterwagen sind 360° schwenkbar. Die Werte längs zum Unterwagen (+/- 15°) sind im nicht abgestützten Zustand über die Lenkachse und im abgestützten Zustand über die Starrachse angegeben. Die angegebenen Traglastwerte basieren auf der ISO 10567 und betragen max. 75% der statischen Kipplast oder 87% der hydraulischen Hubkraft, oder sind begrenzt durch die zulässige Traglast des Lasthakens am Schnellwechsler (max. 5 t). Bei demontiertem Schnellwechsler können sich die Traglasten um bis zu 110 kg erhöhen.

Gemäß der harmonisierten Europäischen Norm EN 474-5 müssen Hydraulikbagger im Hebezeugbetrieb mit entsprechenden Leitungsbruchsicherungen, einer Überlastwarnrichtung, einem Tragmittel (z. B. Lasthaken) und einer Traglasttabelle ausgerüstet sein.

Tragfähigkeit

mit Monoblockausleger seitlich verstellbar 4,90 m

Stiel 2,65 m

m	Unterwagen	3,0 m		4,5 m		6,0 m		7,5 m		m	
7,5	nicht abgestützt			2,3*	2,3*					1,4*	1,4*
	Schild, abgestützt			2,3*	2,3*					1,4*	1,4*
	Schild + 2-Pkt., abg.			2,3*	2,3*					1,4*	1,4*
	4-Pkt., abgestützt			2,3*	2,3*					1,4*	1,4*
6,0	nicht abgestützt			3,2*	3,2*	2,2*	2,2*			1,3*	1,3*
	Schild, abgestützt			3,2*	3,2*	2,2*	2,2*			1,3*	1,3*
	Schild + 2-Pkt., abg.			3,2*	3,2*	2,2*	2,2*			1,3*	1,3*
	4-Pkt., abgestützt			3,2*	3,2*	2,2*	2,2*			1,3*	1,3*
4,5	nicht abgestützt			4,0*	4,0*	2,5	3,3*			1,2*	1,2*
	Schild, abgestützt			4,0*	4,0*	2,8	3,3*			1,2*	1,2*
	Schild + 2-Pkt., abg.			4,0*	4,0*	3,3*	3,3*			1,2*	1,2*
	4-Pkt., abgestützt			4,0*	4,0*	3,3*	3,3*			1,2*	1,2*
3,0	nicht abgestützt	6,8	8,2*	3,6	5,6*	2,3	4,0	1,5	2,0*	1,3*	1,3*
	Schild, abgestützt	7,7	8,2*	4,1	5,6*	2,6	4,5*	1,7	2,0*	1,3*	1,3*
	Schild + 2-Pkt., abg.	8,2*	8,2*	5,6*	5,6*	4,1	4,5*	2,0*	2,0*	1,3*	1,3*
	4-Pkt., abgestützt	8,2*	8,2*	5,6*	5,6*	4,5*	4,5*	2,0*	2,0*	1,3*	1,3*
1,5	nicht abgestützt	5,4	6,8*	3,1	5,8	2,0	3,7	1,4	2,6*	1,3	1,4*
	Schild, abgestützt	6,3	6,8*	3,6	6,7*	2,3	5,0*	1,6	2,6*	1,4*	1,4*
	Schild + 2-Pkt., abg.	6,8*	6,8*	5,9	6,7*	3,8	5,0*	2,6*	2,6*	1,4*	1,4*
	4-Pkt., abgestützt	6,8*	6,8*	6,7*	6,7*	4,8	5,0*	2,6*	2,6*	1,4*	1,4*
0	nicht abgestützt	4,9	6,1*	2,8	5,4	1,9	3,5	1,3	2,2*	1,3	1,7*
	Schild, abgestützt	5,8	6,1*	3,2	7,3*	2,1	5,3*	1,5	2,2*	1,5	1,7*
	Schild + 2-Pkt., abg.	6,1*	6,1*	5,5	7,3*	3,6	5,3*	2,2*	2,2*	1,7*	1,7*
	4-Pkt., abgestützt	6,1*	6,1*	7,3	7,3*	4,6	5,3*	2,2*	2,2*	1,7*	1,7*
-1,5	nicht abgestützt	4,9	7,9*	2,7	5,2	1,8	3,4			1,4	2,1*
	Schild, abgestützt	5,7	7,9*	3,1	7,2*	2,1	5,2*			1,6	2,1*
	Schild + 2-Pkt., abg.	7,9*	7,9*	5,4	7,2*	3,5	5,2*			2,1*	2,1*
	4-Pkt., abgestützt	7,9*	7,9*	7,1	7,2*	4,5	5,2*			2,1*	2,1*
-3,0	nicht abgestützt	5,0	8,9*	2,7	5,3	1,8	3,5			1,8	3,3*
	Schild, abgestützt	5,9	8,9*	3,1	6,2*	2,1	4,3*			2,1	3,3*
	Schild + 2-Pkt., abg.	8,9*	8,9*	5,4	6,2*	3,6	4,3*			3,3*	3,3*
	4-Pkt., abgestützt	8,9*	8,9*	6,2*	6,2*	4,3*	4,3*			3,3*	3,3*
-4,5	nicht abgestützt										
	Schild, abgestützt										
	Schild + 2-Pkt., abg.										
	4-Pkt., abgestützt										

Höhe 360° schwenkbar über Längsrichtung max. Reichweite * begrenzt durch hydr. Hubkraft

Die Traglastwerte sind am Lasthaken des Liebherr-Schnellwechslers SWA 33 ohne Grabwerkzeuge in Tonnen (t) angegeben und gelten auf festem, ebenem Untergrund bei geschlossener Pendelachse. Die Werte quer zum Unterwagen sind 360° schwenkbar. Die Werte längs zum Unterwagen (+/- 15°) sind im nicht abgestützten Zustand über die Lenkachse und im abgestützten Zustand über die Starrachse angegeben. Die angegebenen Traglastwerte basieren auf der ISO 10567 und betragen max. 75 % der statischen Kipplast oder 87 % der hydraulischen Hubkraft, oder sind begrenzt durch die zulässige Traglast des Lasthakens am Schnellwechsler (max. 5 t). Bei demontiertem Schnellwechsler können sich die Traglasten um bis zu 110 kg erhöhen.

Gemäß der harmonisierten Europäischen Norm EN 474-5 müssen Hydraulikbagger im Hebezeugbetrieb mit entsprechenden Leitungsbruchsicherungen, einer Überlastwarneinrichtung, einem Tragmittel (z. B. Lasthaken) und einer Traglasttabelle ausgerüstet sein.

Tragfähigkeit

mit Monoblockausleger seitlich verstellbar 4,90 m, EW-Unterwagen

Stiel 2,25 m		3,0 m		4,5 m		6,0 m		7,5 m		m	
m	Unterwagen	3,0 m		4,5 m		6,0 m		7,5 m		m	
7,5	nicht abgestützt			1,8*	1,8*					1,8*	1,8*
	Schild, abgestützt			1,8*	1,8*					1,8*	1,8*
	Schild + 2-Pkt., abg.			1,8*	1,8*					1,8*	1,8*
6,0	nicht abgestützt			3,6*	3,6*	1,7*	1,7*			1,6*	1,6*
	Schild, abgestützt			3,6*	3,6*	1,7*	1,7*			1,6*	1,6*
	Schild + 2-Pkt., abg.			3,6*	3,6*	1,7*	1,7*			1,6*	1,6*
4,5	nicht abgestützt			4,4	4,9*	2,7	3,6*			1,5*	1,5*
	Schild, abgestützt			4,9*	4,9*	3,0	3,6*			1,5*	1,5*
	Schild + 2-Pkt., abg.			4,9*	4,9*	3,6*	3,6*			1,5*	1,5*
3,0	nicht abgestützt	7,3	9,3*	4,0	6,0*	2,5	4,0			1,6*	1,6*
	Schild, abgestützt	8,4	9,3*	4,5	6,0*	2,8	4,7*			1,6*	1,6*
	Schild + 2-Pkt., abg.	9,3*	9,3*	6,0*	6,0*	4,3	4,7*			1,6*	1,6*
1,5	nicht abgestützt	5,2*	5,2*	3,5	5,8	2,3	3,8			1,7	1,8*
	Schild, abgestützt	5,2*	5,2*	4,0	7,0*	2,6	5,2*			1,8*	1,8*
	Schild + 2-Pkt., abg.	5,2*	5,2*	6,2	7,0*	4,0	5,2*			1,8*	1,8*
0	nicht abgestützt	5,8	6,0*	3,2	5,5	2,2	3,6			1,7	2,1*
	Schild, abgestützt	6,0*	6,0*	3,7	7,4*	2,5	5,4*			1,9	2,1*
	Schild + 2-Pkt., abg.	6,0*	6,0*	5,9	7,4*	3,9	5,4*			2,1*	2,1*
-1,5	nicht abgestützt	5,9	8,6*	3,2	5,4	2,1	3,5			1,9	2,8*
	Schild, abgestützt	6,9	8,6*	3,6	7,1*	2,4	5,1*			2,1	2,8*
	Schild + 2-Pkt., abg.	8,6*	8,6*	5,8	7,1*	3,8	5,1*			2,8*	2,8*
-3,0	nicht abgestützt	6,1	8,2*	3,2	5,5					2,4	4,0
	Schild, abgestützt	7,1	8,2*	3,7	5,8*					2,7	4,4*
	Schild + 2-Pkt., abg.	8,2*	8,2*	5,8*	5,8*					4,3	4,4*
-4,5	nicht abgestützt										
	Schild, abgestützt										
	Schild + 2-Pkt., abg.										

Stiel 2,45 m		3,0 m		4,5 m		6,0 m		7,5 m		m	
m	Unterwagen	3,0 m		4,5 m		6,0 m		7,5 m		m	
7,5	nicht abgestützt			2,2*	2,2*					1,6*	1,6*
	Schild, abgestützt			2,2*	2,2*					1,6*	1,6*
	Schild + 2-Pkt., abg.			2,2*	2,2*					1,6*	1,6*
6,0	nicht abgestützt			3,4*	3,4*	2,1*	2,1*			1,4*	1,4*
	Schild, abgestützt			3,4*	3,4*	2,1*	2,1*			1,4*	1,4*
	Schild + 2-Pkt., abg.			3,4*	3,4*	2,1*	2,1*			1,4*	1,4*
4,5	nicht abgestützt			4,4*	4,4*	2,7	3,5*			1,4*	1,4*
	Schild, abgestützt			4,4*	4,4*	3,1	3,5*			1,4*	1,4*
	Schild + 2-Pkt., abg.			4,4*	4,4*	3,5*	3,5*			1,4*	1,4*
3,0	nicht abgestützt	7,5	8,8*	4,0	5,8*	2,5	4,0	1,6*	1,6*	1,4*	1,4*
	Schild, abgestützt	8,6	8,8*	4,5	5,8*	2,9	4,6*	1,6*	1,6*	1,4*	1,4*
	Schild + 2-Pkt., abg.	8,8*	8,8*	5,8*	5,8*	4,3	4,6*	1,6*	1,6*	1,4*	1,4*
1,5	nicht abgestützt	5,9*	5,9*	3,5	5,8	2,3	3,8	1,6	2,2*	1,6*	1,6*
	Schild, abgestützt	5,9*	5,9*	4,0	6,9*	2,6	5,1*	1,9	2,2*	1,6*	1,6*
	Schild + 2-Pkt., abg.	5,9*	5,9*	6,3	6,9*	4,0	5,1*	2,2*	2,2*	1,6*	1,6*
0	nicht abgestützt	5,8	6,1*	3,2	5,5	2,2	3,6			1,6	1,9*
	Schild, abgestützt	6,1*	6,1*	3,7	7,4*	2,5	5,3*			1,8	1,9*
	Schild + 2-Pkt., abg.	6,1*	6,1*	5,9	7,4*	3,9	5,3*			1,9*	1,9*
-1,5	nicht abgestützt	5,8	8,2*	3,1	5,3	2,1	3,5			1,7	2,4*
	Schild, abgestützt	6,8	8,2*	3,6	7,1*	2,4	5,1*			2,0	2,4*
	Schild + 2-Pkt., abg.	8,2*	8,2*	5,8	7,1*	3,8	5,1*			2,4*	2,4*
-3,0	nicht abgestützt	6,0	8,6*	3,2	5,4					2,2	3,7
	Schild, abgestützt	7,0	8,6*	3,7	6,0*					2,5	4,0*
	Schild + 2-Pkt., abg.	8,6*	8,6*	5,9	6,0*					4,0	4,0*
-4,5	nicht abgestützt										
	Schild, abgestützt										
	Schild + 2-Pkt., abg.										

 Höhe
  360° schwenkbar
  über Längsrichtung
  max. Reichweite * begrenzt durch hydr. Hubkraft

Die Traglastwerte sind am Lasthaken des Liebherr-Schnellwechslers SWA 33 ohne Grabwerkzeuge in Tonnen (t) angegeben und gelten auf festem, ebenem Untergrund bei geschlossener Pendelachse. Die Werte quer zum Unterwagen sind 360° schwenkbar. Die Werte längs zum Unterwagen (+/- 15°) sind im nicht abgestützten Zustand über die Lenkachse und im abgestützten Zustand über die Starrachse angegeben. Die angegebenen Traglastwerte basieren auf der ISO 10567 und betragen max. 75% der statischen Kipplast oder 87% der hydraulischen Hubkraft, oder sind begrenzt durch die zulässige Traglast des Lasthakens am Schnellwechsler (max. 5 t). Bei demontiertem Schnellwechsler können sich die Traglasten um bis zu 110 kg erhöhen.

Gemäß der harmonisierten Europäischen Norm EN 474-5 müssen Hydraulikbagger im Hebezeugbetrieb mit entsprechenden Leitungsbruchsicherungen, einer Überlastwarneinrichtung, einem Tragmittel (z. B. Lasthaken) und einer Traglasttabelle ausgerüstet sein.

Tragfähigkeit

mit Monoblockausleger seitlich verstellbar 4,90 m, EW-Unterwagen

Stiel 2,65 m

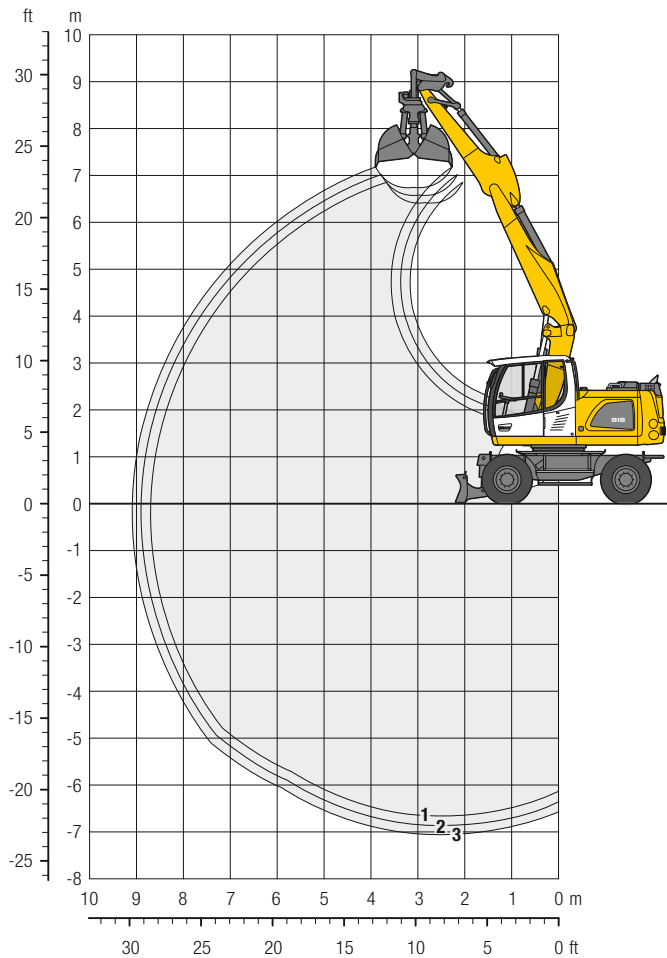
m	Unterwagen	3,0 m		4,5 m		6,0 m		7,5 m		m		
7,5	nicht abgestützt			2,3*	2,3*					1,4*	1,4*	5,1
	Schild, abgestützt			2,3*	2,3*					1,4*	1,4*	
	Schild + 2-Pkt., abg.			2,3*	2,3*					1,4*	1,4*	
6,0	nicht abgestützt			3,2*	3,2*	2,2*	2,2*			1,3*	1,3*	6,5
	Schild, abgestützt			3,2*	3,2*	2,2*	2,2*			1,3*	1,3*	
	Schild + 2-Pkt., abg.			3,2*	3,2*	2,2*	2,2*			1,3*	1,3*	
4,5	nicht abgestützt			4,0*	4,0*	2,8	3,3*			1,2*	1,2*	7,3
	Schild, abgestützt			4,0*	4,0*	3,1	3,3*			1,2*	1,2*	
	Schild + 2-Pkt., abg.			4,0*	4,0*	3,3*	3,3*			1,2*	1,2*	
3,0	nicht abgestützt	7,7	8,2*	4,0	5,6*	2,6	4,0	1,7	2,0*	1,3*	1,3*	7,7
	Schild, abgestützt	8,2*	8,2*	4,5	5,6*	2,9	4,5*	2,0	2,0*	1,3*	1,3*	
	Schild + 2-Pkt., abg.	8,2*	8,2*	5,6*	5,6*	4,3	4,5*	2,0*	2,0*	1,3*	1,3*	
1,5	nicht abgestützt	6,3	6,8*	3,5	5,8	2,3	3,8	1,6	2,6*	1,4*	1,4*	7,8
	Schild, abgestützt	6,8*	6,8*	4,0	6,7*	2,6	5,0*	1,8	2,6*	1,4*	1,4*	
	Schild + 2-Pkt., abg.	6,8*	6,8*	6,3	6,7*	4,0	5,0*	2,6*	2,6*	1,4*	1,4*	
0	nicht abgestützt	5,8	6,1*	3,2	5,4	2,1	3,6	1,5	2,2*	1,5	1,7*	7,6
	Schild, abgestützt	6,1*	6,1*	3,7	7,3*	2,5	5,3*	1,8	2,2*	1,7*	1,7*	
	Schild + 2-Pkt., abg.	6,1*	6,1*	5,9	7,3*	3,8	5,3*	2,2*	2,2*	1,7*	1,7*	
-1,5	nicht abgestützt	5,7	7,9*	3,1	5,3	2,1	3,5			1,6	2,1*	7,1
	Schild, abgestützt	6,7	7,9*	3,6	7,2*	2,4	5,2*			1,9	2,1*	
	Schild + 2-Pkt., abg.	7,9*	7,9*	5,8	7,2*	3,8	5,2*			2,1*	2,1*	
-3,0	nicht abgestützt	5,9	8,9*	3,1	5,4	2,1	3,5			2,1	3,3*	6,1
	Schild, abgestützt	6,9	8,9*	3,6	6,2*	2,4	4,3*			2,4	3,3*	
	Schild + 2-Pkt., abg.	8,9*	8,9*	5,8	6,2*	3,8	4,3*			3,3*	3,3*	
-4,5	nicht abgestützt											
	Schild, abgestützt											
	Schild + 2-Pkt., abg.											

Höhe 360° schwenkbar über Längsrichtung max. Reichweite * begrenzt durch hydr. Hubkraft

Die Traglastwerte sind am Lasthaken des Liebherr-Schnellwechslers SWA 33 ohne Grabwerkzeuge in Tonnen (t) angegeben und gelten auf festem, ebenem Untergrund bei geschlossener Pendelachse. Die Werte quer zum Unterwagen sind 360° schwenkbar. Die Werte längs zum Unterwagen (+/- 15°) sind im nicht abgestützten Zustand über die Lenkachse und im abgestützten Zustand über die Starrachse angegeben. Die angegebenen Traglastwerte basieren auf der ISO 10567 und betragen max. 75 % der statischen Kipplast oder 87 % der hydraulischen Hubkraft, oder sind begrenzt durch die zulässige Traglast des Lasthakens am Schnellwechsler (max. 5 t). Bei demontiertem Schnellwechsler können sich die Traglasten um bis zu 110 kg erhöhen.

Gemäß der harmonisierten Europäischen Norm EN 474-5 müssen Hydraulikbagger im Hebezeugbetrieb mit entsprechenden Leitungsbruchsicherungen, einer Überlastwarneinrichtung, einem Tragmittel (z. B. Lasthaken) und einer Traglasttabelle ausgerüstet sein.

Greifer-Ausrüstung mit Verstellausleger 5,05 m



Grabkurven

mit Schnellwechsler	1	2	3
Löffelstiellänge	m 2,25	2,45	2,65
Max. Grabtiefe	m 6,70	6,90	7,10
Max. Reichweite auf Grundniveau	m 8,70	8,90	9,10
Max. Ausschütthöhe	m 6,40	6,60	6,75

Greifer GM 10B

Max. Greiferschließkraft	73 kN (7,4 t)
Max. Drehmoment des hydr. Drehantriebes	1,76 kNm

Einsatzgewicht

Das Einsatzgewicht beinhaltet die Grundmaschine mit 8-fach Bereifung und Zwischenringen, Verstellausleger 5,05 m, Löffelstiel 2,45 m, Schnellwechsler SWA 33 und Greifer GM 10B/0,45 m³ (800 mm ohne Auswerfer).

Unterwagenvarianten	Gewicht (kg)
A 916 Litronic mit Schildabstützung	17.200
A 916 Litronic mit Schild + 2-Pkt.-Abstützung	18.100
A 916 Litronic mit 4-Pkt.-Abstützung	18.300
A 916 EW Litronic mit Schildabstützung	17.300
A 916 EW Litronic mit Schild + 2-Pkt.-Abstützung	18.300

Greifer GM 10B Standsicherheit (Sicherheit 75% nach ISO 10567* eingerechnet)

Schalenbreite mm	Inhalt m ³	Gewicht kg	nicht abgestützt			Schild, abgestützt			Schild + 2-Pkt., abgestützt			4-Pkt., abgestützt			EW nicht abgestützt			EW Schild, abgestützt			EW Schild + 2-Pkt., abgestützt		
			Stiellänge (m)			Stiellänge (m)			Stiellänge (m)			Stiellänge (m)			Stiellänge (m)			Stiellänge (m)			Stiellänge (m)		
			2,25	2,45	2,65	2,25	2,45	2,65	2,25	2,45	2,65	2,25	2,45	2,65	2,25	2,45	2,65	2,25	2,45	2,65	2,25	2,45	2,65
320 ¹⁾	0,17	840	■	■	■	■	■	■	■	■	■	■	■	■	■	■	■	■	■	■	■	■	■
400 ¹⁾	0,22	880	■	■	■	■	■	■	■	■	■	■	■	■	■	■	■	■	■	■	■	■	■
600 ¹⁾	0,35	960	■	■	■	■	■	■	■	■	■	■	■	■	■	■	■	■	■	■	■	■	■
800 ¹⁾	0,45	1.010	■	■	■	■	■	■	■	■	■	■	■	■	■	■	■	■	■	■	■	■	■
1.000 ¹⁾	0,60	1.070	△	△	—	■	■	■	■	■	■	■	■	■	■	■	■	■	■	■	■	■	■
320 ²⁾	0,17	890	■	■	■	■	■	■	■	■	■	■	■	■	■	■	■	■	■	■	■	■	■
400 ²⁾	0,22	940	■	■	■	■	■	■	■	■	■	■	■	■	■	■	■	■	■	■	■	■	■
600 ²⁾	0,35	1.060	■	■	■	■	■	■	■	■	■	■	■	■	■	■	■	■	■	■	■	■	■
800 ²⁾	0,45	1.150	■	■	△	■	■	■	■	■	■	■	■	■	■	■	■	■	■	■	■	■	■

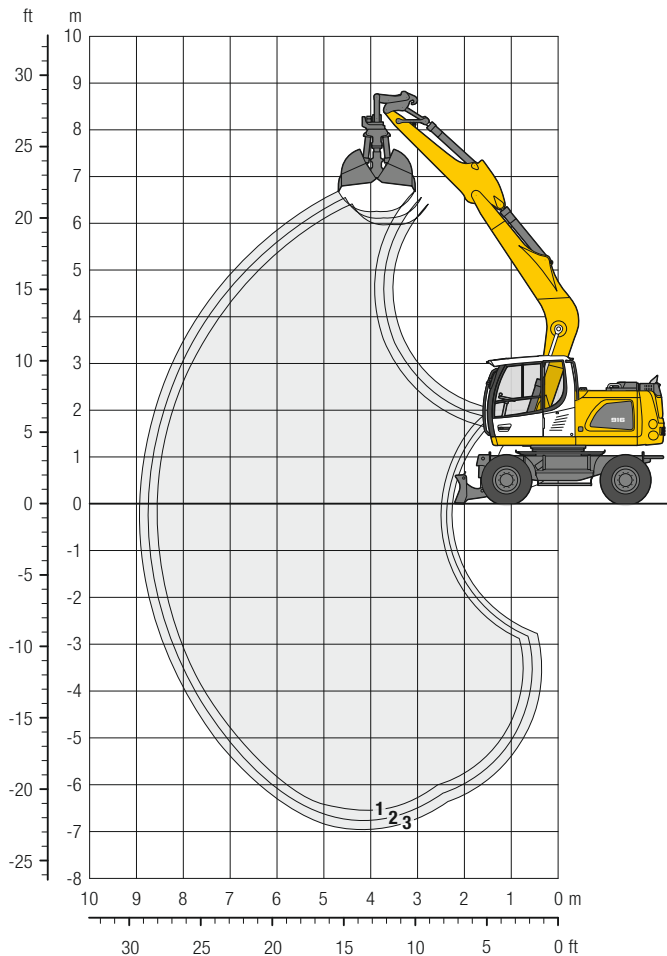
* mit Sicherheit (75% der statischen Kipplast oder 87% der hydr. Hubkraft) bei max. Reichweite ohne Schnellwechsler, 360° schwenkbar bei geschlossener Pendelachse

¹⁾ ohne Auswerfer

²⁾ mit Auswerfer

maximal zulässiges Materialgewicht ■ = ≤ 1,8 t/m³, ■ = ≤ 1,5 t/m³, △ = ≤ 1,2 t/m³, — = nicht zulässig

Greifer-Ausrüstung mit Monoblockausleger abgewinkelt 5,00 m



Grabkurven

mit Schnellwechslers	1	2	3
Löffelstiellänge	m 2,25	2,45	2,65
Max. Grabtiefe	m 6,55	6,75	6,95
Max. Reichweite auf Grundniveau	m 8,60	8,80	9,00
Max. Ausschütthöhe	m 5,95	6,10	6,25

Greifer GM 10B

Max. Greiferschließkraft	73 kN (7,4 t)
Max. Drehmoment des hydr. Drehantriebes	1,76 kNm

Einsatzgewicht

Das Einsatzgewicht beinhaltet die Grundmaschine mit 8-fach Bereifung und Zwischenringen, Monoblockausleger abgewinkelt 5,00 m, Löffelstiel 2,45 m, Schnellwechslers SWA 33 und Greifer GM 10B/0,45 m³ (800 mm ohne Auswerfer).

Unterwagenvarianten	Gewicht (kg)
A 916 Litronic mit Schildabstützung	16.900
A 916 Litronic mit Schild + 2-Pkt.-Abstützung	17.900
A 916 Litronic mit 4-Pkt.-Abstützung	18.100

Greifer GM 10B Standsicherheit (Sicherheit 75% nach ISO 10567* eingerechnet)

Schalenbreite mm	Inhalt m ³	Gewicht kg	nicht abgestützt			Schild, abgestützt			Schild + 2-Pkt., abgestützt			4-Pkt., abgestützt		
			Stiellänge (m)			Stiellänge (m)			Stiellänge (m)			Stiellänge (m)		
			2,25	2,45	2,65	2,25	2,45	2,65	2,25	2,45	2,65	2,25	2,45	2,65
320 ¹⁾	0,17	840	■	■	■	■	■	■	■	■	■	■	■	
400 ¹⁾	0,22	880	■	■	■	■	■	■	■	■	■	■	■	
600 ¹⁾	0,35	960	■	■	■	■	■	■	■	■	■	■	■	
800 ¹⁾	0,45	1.010	■	■	■	■	■	■	■	■	■	■	■	
1.000 ¹⁾	0,60	1.070	△	△	△	■	■	■	■	■	■	■	■	
320 ²⁾	0,17	890	■	■	■	■	■	■	■	■	■	■	■	
400 ²⁾	0,22	940	■	■	■	■	■	■	■	■	■	■	■	
600 ²⁾	0,35	1.060	■	■	■	■	■	■	■	■	■	■	■	
800 ²⁾	0,45	1.150	■	■	△	■	■	■	■	■	■	■	■	

* mit Sicherheit (75% der statischen Kipplast oder 87% der hydr. Hubkraft) bei max. Reichweite ohne Schnellwechslers, 360° schwenkbar bei geschlossener Pendelachse

¹⁾ ohne Auswerfer

²⁾ mit Auswerfer

maximal zulässiges Materialgewicht ■ = ≤ 1,8 t/m³, ■ = ≤ 1,5 t/m³, △ = ≤ 1,2 t/m³, – = nicht zulässig

Ausrüstungsvarianten

Greifer

Greifer GM 8B Standsicherheit (Sicherheit 75% nach ISO 10567* eingerechnet)

Schalenbreite mm	Inhalt m³	Gewicht kg	nicht abgestützt			Schild, abgestützt			Schild + 2-Pkt., abgestützt			4-Pkt., abgestützt			EW nicht abgestützt			EW Schild, abgestützt			EW Schild + 2-Pkt., abgestützt		
			Stiellänge (m)			Stiellänge (m)			Stiellänge (m)			Stiellänge (m)			Stiellänge (m)			Stiellänge (m)			Stiellänge (m)		
			2,25	2,45	2,65	2,25	2,45	2,65	2,25	2,45	2,65	2,25	2,45	2,65	2,25	2,45	2,65	2,25	2,45	2,65	2,25	2,45	2,65
Verstellausleger 5,05 m																							
320 ¹⁾	0,17	815	■	■	■	■	■	■	■	■	■	■	■	■	■	■	■	■	■	■	■	■	
400 ¹⁾	0,22	860	■	■	■	■	■	■	■	■	■	■	■	■	■	■	■	■	■	■	■	■	
600 ¹⁾	0,30	850	■	■	■	■	■	■	■	■	■	■	■	■	■	■	■	■	■	■	■	■	
800 ¹⁾	0,40	900	■	■	■	■	■	■	■	■	■	■	■	■	■	■	■	■	■	■	■	■	
1.000 ¹⁾³⁾	0,80	1.000	-	-	-	△	△	△	■	■	△	■	■	△	△	△	△	■	■	△	■	△	
320 ²⁾	0,17	870	■	■	■	■	■	■	■	■	■	■	■	■	■	■	■	■	■	■	■	■	
400 ²⁾	0,22	920	■	■	■	■	■	■	■	■	■	■	■	■	■	■	■	■	■	■	■	■	
600 ²⁾	0,30	940	■	■	■	■	■	■	■	■	■	■	■	■	■	■	■	■	■	■	■	■	
800 ²⁾	0,40	1.010	■	■	■	■	■	■	■	■	■	■	■	■	■	■	■	■	■	■	■	■	
Monoblockausleger abgewinkelt 5,00 m																							
320 ¹⁾	0,17	815	■	■	■	■	■	■	■	■	■	■	■	■	-	-	-	-	-	-	-	-	
400 ¹⁾	0,22	860	■	■	■	■	■	■	■	■	■	■	■	■	-	-	-	-	-	-	-	-	
600 ¹⁾	0,30	850	■	■	■	■	■	■	■	■	■	■	■	■	-	-	-	-	-	-	-	-	
800 ¹⁾	0,40	900	■	■	■	■	■	■	■	■	■	■	■	■	-	-	-	-	-	-	-	-	
1.000 ¹⁾³⁾	0,80	1.000	-	-	-	△	△	△	■	■	△	■	■	△	-	-	-	-	-	-	-	-	
320 ²⁾	0,17	870	■	■	■	■	■	■	■	■	■	■	■	■	-	-	-	-	-	-	-	-	
400 ²⁾	0,22	920	■	■	■	■	■	■	■	■	■	■	■	■	-	-	-	-	-	-	-	-	
600 ²⁾	0,30	940	■	■	■	■	■	■	■	■	■	■	■	■	-	-	-	-	-	-	-	-	
800 ²⁾	0,40	1.010	■	■	■	■	■	■	■	■	■	■	■	■	-	-	-	-	-	-	-	-	
Verstellausleger seitlich verstellbar 5,00 m																							
320 ¹⁾	0,17	815	■	■	-	■	■	-	■	■	-	■	■	-	■	■	-	■	■	-	■	■	
400 ¹⁾	0,22	860	■	■	-	■	■	-	■	■	-	■	■	-	■	■	-	■	■	-	■	■	
600 ¹⁾	0,30	850	■	■	-	■	■	-	■	■	-	■	■	-	■	■	-	■	■	-	■	■	
800 ¹⁾	0,40	900	■	■	-	■	■	-	■	■	-	■	■	-	■	■	-	■	■	-	■	■	
1.000 ¹⁾³⁾	0,80	1.000	-	-	-	-	-	-	■	△	-	■	△	-	-	-	-	■	△	-	■	△	
320 ²⁾	0,17	870	■	■	-	■	■	-	■	■	-	■	■	-	■	■	-	■	■	-	■	■	
400 ²⁾	0,22	920	■	■	-	■	■	-	■	■	-	■	■	-	■	■	-	■	■	-	■	■	
600 ²⁾	0,30	940	■	■	-	■	■	-	■	■	-	■	■	-	■	■	-	■	■	-	■	■	
800 ²⁾	0,40	1.010	■	■	-	■	■	-	■	■	-	■	■	-	■	■	-	■	■	-	■	■	
Monoblockausleger seitlich verstellbar 4,90 m																							
320 ¹⁾	0,17	815	■	■	■	■	■	■	■	■	■	■	■	■	■	■	■	■	■	■	■	■	
400 ¹⁾	0,22	860	■	■	■	■	■	■	■	■	■	■	■	■	■	■	■	■	■	■	■	■	
600 ¹⁾	0,30	850	■	■	■	■	■	■	■	■	■	■	■	■	■	■	■	■	■	■	■	■	
800 ¹⁾	0,40	900	■	■	■	■	■	■	■	■	■	■	■	■	■	■	■	■	■	■	■	■	
1.000 ¹⁾³⁾	0,80	1.000	-	-	-	△	△	-	■	△	-	■	△	-	△	△	-	■	△	-	■	△	
320 ²⁾	0,17	870	■	■	■	■	■	■	■	■	■	■	■	■	■	■	■	■	■	■	■	■	
400 ²⁾	0,22	920	■	■	■	■	■	■	■	■	■	■	■	■	■	■	■	■	■	■	■	■	
600 ²⁾	0,30	940	■	■	■	■	■	■	■	■	■	■	■	■	■	■	■	■	■	■	■	■	
800 ²⁾	0,40	1.010	■	■	■	■	■	■	■	■	■	■	■	■	■	■	■	■	■	■	■	■	

* mit Sicherheit (75% der statischen Kipplast oder 87% der hydr. Hubkraft) bei max. Reichweite ohne Schnellwechsler, 360° schwenkbar bei geschlossener Pendelachse

¹⁾ ohne Auswerfer

²⁾ mit Auswerfer

³⁾ Schüttgutschalen

maximal zulässiges Materialgewicht ■ = ≤ 1,8 t/m³, ■ = ≤ 1,5 t/m³, △ = ≤ 1,2 t/m³, - = nicht zulässig

Ausrüstungsvarianten

Greifer

Greifer GM 10B Standsicherheit (Sicherheit 75% nach ISO 10567* eingerechnet)

Schalenbreite mm	Inhalt m³	Gewicht kg	nicht abgestützt			Schild, abgestützt			Schild + 2-Pkt., abgestützt			4-Pkt., abgestützt			EW nicht abgestützt			EW Schild, abgestützt			EW Schild + 2-Pkt., abgestützt		
			Stiellänge (m)			Stiellänge (m)			Stiellänge (m)			Stiellänge (m)			Stiellänge (m)			Stiellänge (m)			Stiellänge (m)		
			2,25	2,45	2,65	2,25	2,45	2,65	2,25	2,45	2,65	2,25	2,45	2,65	2,25	2,45	2,65	2,25	2,45	2,65	2,25	2,45	2,65
Verstellausleger seitlich verstellbar 5,00 m																							
320 ¹⁾	0,17	840	■	■	–	■	■	–	■	■	–	■	■	–	■	■	–	■	■	–	■	■	–
400 ¹⁾	0,22	880	■	■	–	■	■	–	■	■	–	■	■	–	■	■	–	■	■	–	■	■	–
600 ¹⁾	0,35	960	■	■	–	■	■	–	■	■	–	■	■	–	■	■	–	■	■	–	■	■	–
800 ¹⁾	0,45	1.010	■	△	–	■	■	–	■	■	–	■	■	–	■	■	–	■	■	–	■	■	–
1.000 ¹⁾	0,60	1.070	–	–	–	△	△	–	■	■	–	■	■	–	△	△	–	■	■	–	■	■	–
320 ²⁾	0,17	890	■	■	–	■	■	–	■	■	–	■	■	–	■	■	–	■	■	–	■	■	–
400 ²⁾	0,22	940	■	■	–	■	■	–	■	■	–	■	■	–	■	■	–	■	■	–	■	■	–
600 ²⁾	0,35	1.060	■	■	–	■	■	–	■	■	–	■	■	–	■	■	–	■	■	–	■	■	–
800 ²⁾	0,45	1.150	△	–	–	■	■	–	■	■	–	■	■	–	■	■	–	■	■	–	■	■	–
Monoblockausleger seitlich verstellbar 4,90 m																							
320 ¹⁾	0,17	840	■	■	■	■	■	■	■	■	■	■	■	■	■	■	■	■	■	■	■	■	■
400 ¹⁾	0,22	880	■	■	■	■	■	■	■	■	■	■	■	■	■	■	■	■	■	■	■	■	■
600 ¹⁾	0,35	960	■	■	■	■	■	■	■	■	■	■	■	■	■	■	■	■	■	■	■	■	■
800 ¹⁾	0,45	1.010	■	■	△	■	■	■	■	■	■	■	■	■	■	■	■	■	■	■	■	■	■
1.000 ¹⁾	0,60	1.070	△	–	–	■	■	△	■	■	△	■	■	△	■	■	△	■	■	△	■	■	△
320 ²⁾	0,17	890	■	■	■	■	■	■	■	■	■	■	■	■	■	■	■	■	■	■	■	■	■
400 ²⁾	0,22	940	■	■	■	■	■	■	■	■	■	■	■	■	■	■	■	■	■	■	■	■	■
600 ²⁾	0,35	1.060	■	■	■	■	■	■	■	■	■	■	■	■	■	■	■	■	■	■	■	■	■
800 ²⁾	0,45	1.150	■	△	△	■	■	■	■	■	■	■	■	■	■	■	■	■	■	■	■	■	■

* mit Sicherheit (75% der statischen Kipplast oder 87% der hydr. Hubkraft) bei max. Reichweite ohne Schnellwechsler, 360° schwenkbar bei geschlossener Pendelachse

¹⁾ ohne Auswerfer

²⁾ mit Auswerfer

maximal zulässiges Materialgewicht ■ = ≤ 1,8 t/m³, ■ = ≤ 1,5 t/m³, △ = ≤ 1,2 t/m³, – = nicht zulässig

Ausrüstungsvarianten

Grabenräumlöffel

Grabenräumlöffel Standsicherheit (Sicherheit 75% nach ISO 10567* eingerechnet)

Schnittbreite mm	Inhalt nach ISO 7451 ¹⁾ m ³	Gewicht kg	nicht abgestützt			Schild, abgestützt			Schild + 2-Pkt., abgestützt			4-Pkt., abgestützt			EW nicht abgestützt			EW Schild, abgestützt			EW Schild + 2-Pkt., abgestützt		
			Stiellänge (m)			Stiellänge (m)			Stiellänge (m)			Stiellänge (m)			Stiellänge (m)			Stiellänge (m)			Stiellänge (m)		
			2,25	2,45	2,65	2,25	2,45	2,65	2,25	2,45	2,65	2,25	2,45	2,65	2,25	2,45	2,65	2,25	2,45	2,65	2,25	2,45	2,65
Verstellausleger 5,05 m																							
1.500 ³⁾	0,50	370	■	■	■	■	■	■	■	■	■	■	■	■	■	■	■	■	■	■	■	■	■
1.600 ²⁾	0,55	650	■	■	■	■	■	■	■	■	■	■	■	■	■	■	■	■	■	■	■	■	■
1.600 ²⁾	0,80	780	△	△	–	■	△	△	■	■	△	■	■	△	■	△	△	■	■	△	■	■	△
2.000 ²⁾	0,50	670	■	■	■	■	■	■	■	■	■	■	■	■	■	■	■	■	■	■	■	■	■
2.000 ³⁾	0,48	360	■	■	■	■	■	■	■	■	■	■	■	■	■	■	■	■	■	■	■	■	■
2.000 ²⁾	0,70	790	■	△	△	■	■	■	■	■	■	■	■	■	■	■	■	■	■	■	■	■	■
Monoblockausleger abgewinkelt 5,00 m																							
1.500 ³⁾	0,50	370	■	■	■	■	■	■	■	■	■	■	■	■	■	■	■	■	■	■	■	■	■
1.600 ²⁾	0,55	650	■	■	■	■	■	■	■	■	■	■	■	■	■	■	■	■	■	■	■	■	■
1.600 ²⁾	0,80	780	△	△	–	■	△	△	■	■	■	■	■	■	■	■	■	■	■	■	■	■	■
2.000 ²⁾	0,50	670	■	■	■	■	■	■	■	■	■	■	■	■	■	■	■	■	■	■	■	■	■
2.000 ³⁾	0,48	360	■	■	■	■	■	■	■	■	■	■	■	■	■	■	■	■	■	■	■	■	■
2.000 ²⁾	0,70	790	■	△	△	■	■	■	■	■	■	■	■	■	■	■	■	■	■	■	■	■	■
Verstellausleger seitlich verstellbar 5,00 m																							
1.500 ³⁾	0,50	370	■	■	–	■	■	–	■	■	–	■	■	–	■	■	–	■	■	–	■	■	–
1.600 ²⁾	0,55	650	■	■	–	■	■	–	■	■	–	■	■	–	■	■	–	■	■	–	■	■	–
1.600 ²⁾	0,80	780	–	–	–	■	△	△	–	■	■	–	■	■	–	△	△	–	■	■	–	■	■
2.000 ²⁾	0,50	670	■	■	–	■	■	–	■	■	–	■	■	–	■	■	–	■	■	–	■	■	–
2.000 ³⁾	0,48	360	■	■	–	■	■	–	■	■	–	■	■	–	■	■	–	■	■	–	■	■	–
2.000 ²⁾	0,70	790	△	–	–	■	△	–	■	■	–	■	■	–	■	△	–	■	■	–	■	■	–
Monoblockausleger seitlich verstellbar 4,90 m																							
1.500 ³⁾	0,50	370	■	■	■	■	■	■	■	■	■	■	■	■	■	■	■	■	■	■	■	■	■
1.600 ²⁾	0,55	650	■	■	■	■	■	■	■	■	■	■	■	■	■	■	■	■	■	■	■	■	■
1.600 ²⁾	0,80	780	△	–	–	■	■	△	■	■	△	■	■	△	■	△	■	■	△	■	■	△	■
2.000 ²⁾	0,50	670	■	■	■	■	■	■	■	■	■	■	■	■	■	■	■	■	■	■	■	■	■
2.000 ³⁾	0,48	360	■	■	■	■	■	■	■	■	■	■	■	■	■	■	■	■	■	■	■	■	■
2.000 ²⁾	0,70	790	△	△	–	■	■	■	■	■	■	■	■	■	■	■	■	■	■	■	■	■	■

* mit Sicherheit (75 % der statischen Kipplast oder 87 % der hydr. Hubkraft) bei max. Reichweite ohne Schnellwechsler, 360° schwenkbar bei geschlossener Pendelachse

¹⁾ vergleichbar mit SAE (gehäuft)

²⁾ 2 x 50° schwenkbar

³⁾ starrer Grabenräumlöffel

maximal zulässiges Materialgewicht ■ = ≤ 1,8 t/m³, ■ = ≤ 1,5 t/m³, △ = ≤ 1,2 t/m³, – = nicht zulässig

Ausrüstungsvarianten

Schwenklöffel

Schwenklöffel Standsicherheit (Sicherheit 75% nach ISO 10567* eingerechnet)

Schnittbreite mm	Inhalt nach ISO 7451 ¹⁾ m ³	Gewicht kg	nicht abgestützt			Schild, abgestützt			Schild + 2-Pkt., abgestützt			4-Pkt., abgestützt			EW nicht abgestützt			EW Schild, abgestützt			EW Schild + 2-Pkt., abgestützt		
			Stiellänge (m)			Stiellänge (m)			Stiellänge (m)			Stiellänge (m)			Stiellänge (m)			Stiellänge (m)			Stiellänge (m)		
			2,25	2,45	2,65	2,25	2,45	2,65	2,25	2,45	2,65	2,25	2,45	2,65	2,25	2,45	2,65	2,25	2,45	2,65	2,25	2,45	2,65
Verstellausleger 5,05 m																							
1.500 ²⁾	0,60	660	■	■	■	■	■	■	■	■	■	■	■	■	■	■	■	■	■	■	■	■	■
1.600 ²⁾	0,80	740	△	△	–	■	■	■	■	■	■	■	■	■	■	■	■	■	■	■	■	■	■
Monoblockausleger abgewinkelt 5,00 m																							
1.500 ²⁾	0,60	660	■	■	■	■	■	■	■	■	■	■	■	■	–	–	–	–	–	–	–	–	–
1.600 ²⁾	0,80	740	△	△	△	■	■	■	■	■	■	■	■	■	–	–	–	–	–	–	–	–	–
Verstellausleger seitlich verstellbar 5,00 m																							
1.500 ²⁾	0,60	660	■	■	–	■	■	–	■	■	–	■	■	–	■	■	–	■	■	–	■	■	–
1.600 ²⁾	0,80	740	–	–	–	△	△	–	■	■	–	■	■	–	△	△	–	■	■	–	■	■	–
Monoblockausleger seitlich verstellbar 4,90 m																							
1.500 ²⁾	0,60	660	■	■	■	■	■	■	■	■	■	■	■	■	■	■	■	■	■	■	■	■	■
1.600 ²⁾	0,80	740	△	–	–	■	■	△	■	■	△	■	■	△	■	■	△	■	■	△	■	■	△

* mit Sicherheit (75 % der statischen Kipplast oder 87 % der hydr. Hubkraft) bei max. Reichweite ohne Schnellwechsler, 360° schwenkbar bei geschlossener Pendelachse

¹⁾ vergleichbar mit SAE (gehäuft)

²⁾ 2 x 50° schwenkbar

maximal zulässiges Materialgewicht ■ = ≤ 1,8 t/m³, ■ = ≤ 1,5 t/m³, △ = ≤ 1,2 t/m³, – = nicht zulässig

Ausstattung

Unterwagen

2-Kreis-Bremsanlage	•
4-Punkt-Abstützung, Prätzen hinten und vorne	+
Abstützplanierschild hinten	+
Abstützplanierschild vorne, Prätzen hinten	+
Anhängerbeleuchtung	+
Anhängerkupplung mit Bolzen, automatisch	+
Arbeitsbremse, automatisch	•
Bereifung (Zwilling) Liebherr EM 22 290/90-20	+
Bereifung (Zwilling) Mitas EM 22	•
Einzelsteuerung Prätzen	+
Fahrgeschwindigkeitsstufen (vier)	•
Kippfunktion Anhänger, hydraulisch	+
Kotflügel (hinten und vorne)	+
Lasthalteventile an allen Abstützylindern	•
Lastschaltgetriebe, halbautomatisch	•
Parkbremse, wartungsfrei	•
Prätzen vorne, Abstützplanierschild hinten	+
Reifen, Varianten	+
Schutz für Kolbenstangen, Abstützylinder	+
Speeder**	+
Staukasten, links – abschließbar	•
Staukasten, rechts – abschließbar	+
Unterwagen EW 2,75 m breit	+
Werkzeugausrüstung, erweitert	+

Oberwagen

Arbeitsscheinwerfer am Oberwagen, 1 Stück, LED, rechts	+
Arbeitsscheinwerfer auf Oberwagen hinten, 2 Stück, LED	+
Betankungssystem mit Betankungspumpe	+
Haupttrennschalter für Elektroanlage	•
Motorhaube mit Gasfeder	•
Rundumkennleuchte am Oberwagen, LED	+
Servicetüren, abschließbar	•

Hydraulikanlage

Absperrventil zwischen Hydrauliktank und Pumpe(n)	•
Druckprüfanschlüsse	•
Druckspeicher für kontrolliertes Absenken der Ausrüstung bei stehendem Motor	•
Hydraulikölfilter mit integriertem Feinfilterbereich	•
Liebherr-Hydrauliköl von –20 °C bis +40 °C	•
Liebherr-Hydrauliköl, biologisch abbaubar	+
Liebherr-Hydrauliköl, speziell für warme oder kalte Regionen	+
Nebenstromfilter	+
Umschaltung Hochdruckkreis 1 und Kippzylinder	+
Umschaltung Hochdruckkreis 1 und Verstellausleger	+

Dieselmotor

Kraftstoff-Diebstahlschutz	+
Liebherr-Partikelfilter	+
Lüfterantrieb reversierbar, vollautomatisch	+
Motorabschaltung, automatisch (Zeit einstellbar)	+
Vorwärmung Kraftstoff	+
Vorwärmung Kühlmittel	+
Vorwärmung Motoröl	+

Fahrerkabine

Ablagefach	•
Abstützung, Proportionalsteuerung auf dem linken Joystick	•
Arbeitsscheinwerfer Kabine hinten, LED	+
Arbeitsscheinwerfer Kabine vorne, Halogen (unter Regenschutz)	•
Arbeitsscheinwerfer Kabine vorne, LED (über Regenschutz)	+
Arbeitsscheinwerfer Kabine vorne, LED (unter Regenschutz)	+
Außenspiegel, verstell- und beheizbar	+
Betriebsstunden-Anzeige von außen einsehbar	•
Dachscheibe aus Verbundsicherheitsglas, durchwurffhemmend	•
Drehwerksbremse Comfort, Taster im rechten Joystick	+
Fahrersitz Standard	•
Fahrersitz Comfort	+
Fahrersitz Premium	+
Fahrwarneinrichtung (ertönt bei Vorwärts- und Rückwärtsfahrt, abschaltbar)	+
Feuerlöscher	+
Frontscheibe aus Verbundsicherheitsglas, durchwurffhemmend, nicht verstellbar	+
Frontscheibe einzeln oder mit unterem Teil unter Dach einschiebbar	•
Frontscheibenwischer mit Intervallschaltung und Wisch-Waschanlage	•
Geschwindigkeitsregelanlage	•
Innenbeleuchtung	•
Joysticklenkung	+
Kleiderhaken	•
Klimaautomatik	•
Kraftstoffverbrauchsanzeige	•
Kühlbox, elektrisch	+
Lenkrad, breite Ausführung (kostenneutrale Option)	+
Lenksäule horizontal verstellbar	•
LiDAT, Fuhrpark- und Flottenmanagement	•
Notausstieg Heckscheibe	•
Positionierschwenkbremse	+
Proportionalsteuerung	•
Radio Comfort, Bedienung über Anzeigeeinheit mit Freisprecheinrichtung	+
Radioeinbauvorbereitung	•
Regenschutz über Frontscheibe	•
ROPS-Schutz	•
Rückfahrwarneinrichtung (ertönt bei Rückwärtsfahrt, nicht abschaltbar)	+
Rundumkennleuchte auf Kabine, LED	+
Scheiben rundum getönt	•
Scheibenwischer, Dachscheibe	+
Scheibenwischer, Frontscheibe komplett	•
Schiebefenster in Tür	•
Schutzgitter oben (Top Guard)	+
Schutzgitter vorne (Front Guard), verstellbar	+
Seitenscheibe rechts und Frontscheibe aus Verbundsicherheitsglas	•
Sonnenblende	+
Sonnenschutzrollo	•
Standheizung, einstellbar (Wochenzeitschaltuhr)	+
Steuerkonsole links, klappbar	•
Wegfahrsperre, elektronisch	+
Zigarettenanzünder	•



Arbeitsausrüstung

Arbeitsscheinwerfer am Ausleger, 2 Stück, Halogen	•
Arbeitsscheinwerfer am Ausleger, 2 Stück, LED	+
Arbeitsscheinwerfer am Stiel, 2 Stück, LED	+
Fahrschwingungsdämpfer	+
Hochdruckkreis inkl. Leitungen, druckloser Rücklaufleitung und Tool Control	+
Höhenbegrenzung, elektronisch	+
Hubzylinderabsicherung für hydraulische Werkzeuge	+
Lasthalteventil Kippzylinder	+
Lastöse am Stiel	+
Leckölleitung, zusätzlich für Anbauwerkzeuge	+
Liebherr-Grabenräumlöffel	+
Liebherr-Schnellwechsler, hydraulisch oder mechanisch	+
Liebherr-Schwenklöffel	+
Liebherr-Schwenkrotator	+
Liebherr-Sortiergreifer	+
Liebherr-Tieflöffel	+
Liebherr-Zahnsystem	+
Liebherr-Zweischalengreifer	+
Mitteldruckkreis inkl. Leitungen	+
Monoblockausleger, abgewinkelt	+
Rohrbruchsicherung Hubzylinder	•
Rohrbruchsicherung Stielzylinder	•
Rücklaufleitung, drucklos (in Option Hochdruckkreis enthalten)	+
Schlauchschnellkupplungen am Stielende	•
Schnellwechselsystem LIKUFIX	+
Schutz für Kolbenstange, Löffelzylinder	+
Schutz für Untergurt, Stiel	+
Tool Control, 20 Werkzeugeinstellungen über das Display wählbar	+
Überlastwarneinrichtung	•
Verstellausleger	+
Verstellausleger, seitlich verstellbar	+



Gesamtmaschine

Schmierung	
Schmierung Unterwagen, manuell – dezentral (Schmierpunkte)	•
Schmierung Unterwagen, manuell – zentral (ein Schmierpunkt)	+
Zentralschmieranlage Oberwagen und Ausrüstung, vollautomatisch (ohne Schnellwechsler und Verbindungslasche) *	•
Zentralschmieranlage, Erweiterung für Schnellwechsler	+
Zentralschmieranlage, Erweiterung für Verbindungslasche	+
Sonderlackierung	
Sonderlackierung für Anbauwerkzeuge	+
Sonderlackierung, Varianten	+
Überwachung	
Rückraumüberwachung mit Kamera	•
Seitenraumüberwachung mit Kamera	•
Skyview 360°	+

• = Standard, + = Option

* = länderabhängig, ** = länderabhängig teilweise nur 25 km/h zulässig

Ausrüstungs- und Anbauteile fremder Fabrikate dürfen ohne Abstimmung mit Liebherr nicht ein- oder angebaut werden.

Die Firmengruppe Liebherr



Große Produktvielfalt

Die Firmengruppe Liebherr ist einer der weltweit größten Baumaschinenhersteller. Auch auf vielen anderen Gebieten genießen die nutzenorientierten Produkte und Dienstleistungen von Liebherr hohe Anerkennung. Dazu gehören Kühl- und Gefriergeräte, Ausrüstungen für die Luftfahrt und den Schienenverkehr, Werkzeugmaschinen sowie Krane für den maritimen Bereich.

Höchster Kundennutzen

In allen Produktbereichen werden komplette Modellreihen mit vielen Ausstattungsvarianten angeboten. Mit ihrer technischen Reife und anerkannten Qualität bieten Liebherr-Produkte in der praktischen Anwendung ein Höchstmaß an Nutzen.

Technologische Kompetenz

Um dem hohen Anspruch an die Qualität seiner Produkte gerecht zu werden, legt Liebherr großen Wert darauf, Kernkompetenzen selbst zu beherrschen. Deshalb kommen wichtige Baugruppen aus eigener Entwicklung und Fertigung, zum Beispiel die gesamte Antriebs- und Steuerungstechnik für Baumaschinen.

Global und unabhängig

Das Familienunternehmen Liebherr wurde im Jahr 1949 von Hans Liebherr gegründet. Inzwischen ist das Unternehmen zu einer Firmengruppe mit mehr als 41.000 Beschäftigten in über 130 Gesellschaften auf allen Kontinenten angewachsen. Dachgesellschaft der Firmengruppe ist die Liebherr-International AG in Bulle, Schweiz, deren Gesellschafter ausschließlich Mitglieder der Familie Liebherr sind.

www.liebherr.com

Liebherr-Hydraulikbagger GmbH

Liebherrstraße 12, D-88457 Kirchdorf/Iller
☎ +49 7354 80-0, Fax +49 7354 80-7294
www.liebherr.com, E-Mail: info.lhb@liebherr.com
www.facebook.com/LiebherrConstruction