



Dati tecnici

Fresa a freddo

W 100 F, W 120 F, W 130 F



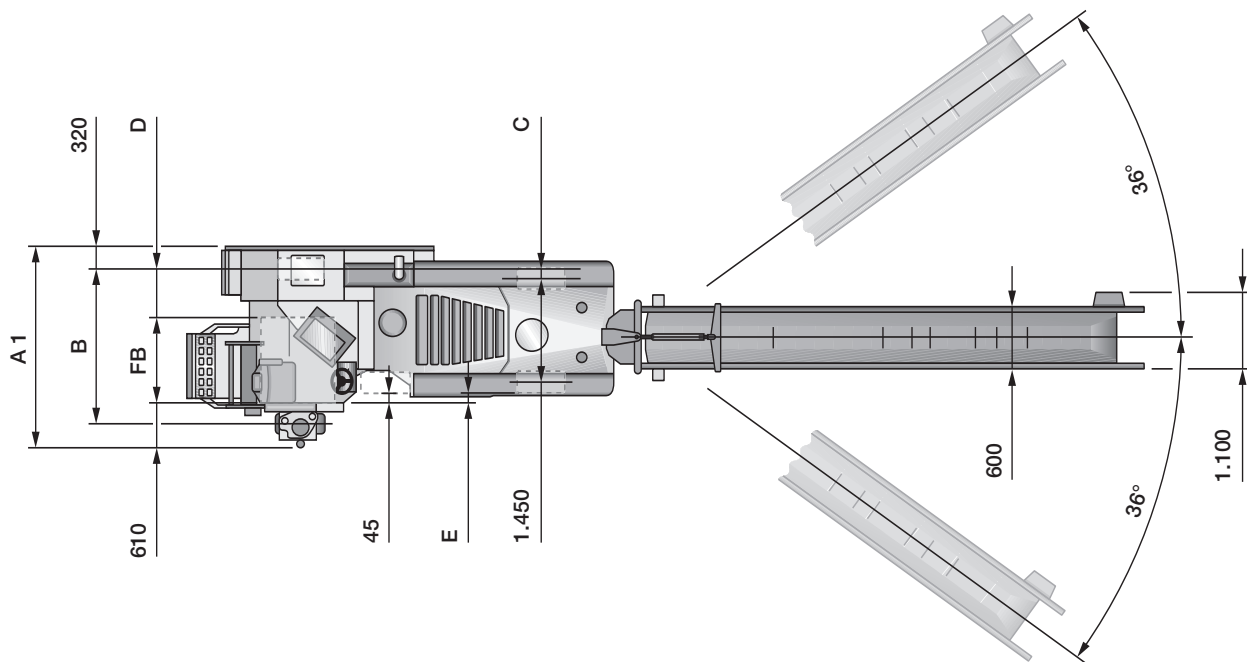
Dati tecnici

	W 100 F	W 120 F	W 130 F
Larghezza di fresatura	1.000 mm	1.200 mm	1.300 mm
Profondità di fresatura *1	0-320 mm		
Rullo di fresatura			
Interlinea	15 mm		
Numero dei denti	99	115	121
Diametro di taglio	980 mm		
Motore			
Costruttore	CUMMINS		
Modello	QSC 8.3		
Raffreddamento	ad acqua		
Numero dei cilindri	6		
Potenza nominale a 2.100 min ⁻¹	209 kW/280 HP/285 PS		
Potenza massima a 1.900 min ⁻¹	227 kW/304 HP/308 PS		
Cilindrata	8,3 l		
Consumo di gasolio a pieno carico	62 l/h		
Consumo di gasolio nel ciclo misto di cantiere	27,9 l/h		
Livello di emissione	EPA, Tier III, UE, Stage III a		
Impianto elettrico	24 V		
Capacità serbatoi			
Serbatoio carburante	620 l		
Serbatoio olio idraulico	130 l		
Serbatoio acqua	1.400 l		
Caratteristiche di marcia			
Velocità di lavoro max.	0-32 m/min		
Velocità di trasferimento max.	0-7,5 km/h		
Carrelli			
Pneumatici anteriori e posteriori	Ø 660 x 280 mm		
Cingoli anteriori e posteriori (lungh. x largh. x alt.)	1.330 x 260 x 550 mm		
Sistema di convogliamento			
Larghezza del 1° nastro (nastro di raccolta)	650 mm		
Larghezza del 2° nastro (nastro di scarico)	600 mm		
Portata teorica del nastro di scarico	176 m ³ /h		
Dimensioni della macchina in assetto di trasporto			
Lunghezza	5.900 mm		
Larghezza	2.550 mm	2.750 mm	2.850 mm
Larghezza con cingolo rientrato	2.100 mm	2.250 mm	2.350 mm
Altezza	3.100 mm		
Dimensioni del nastro in assetto di trasporto			
Lunghezza	8.200 mm		
Larghezza	1.200 mm		
Altezza	1.500 mm		

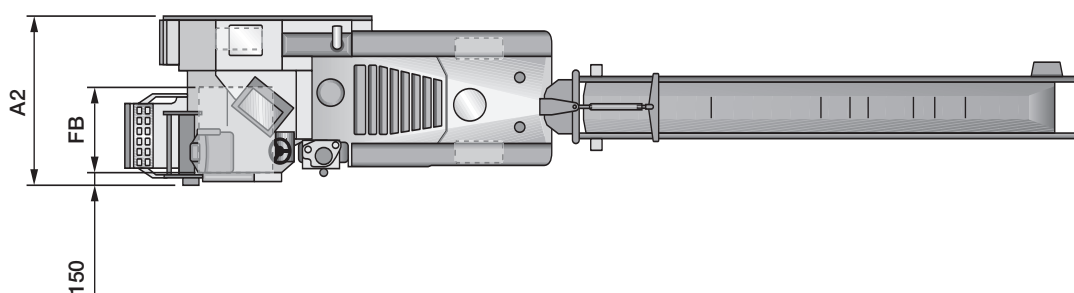
*1 = La profondità massima di fresatura può discostarsi dal valore specificato in tabella a causa di tolleranze costruttive e usura.

Fresa a freddo W 100 F, W 120 F e W 130 F con ruote
Dimensioni in mm

Ruota in posizione fuoriuscita



Ruota in posizione rientrata

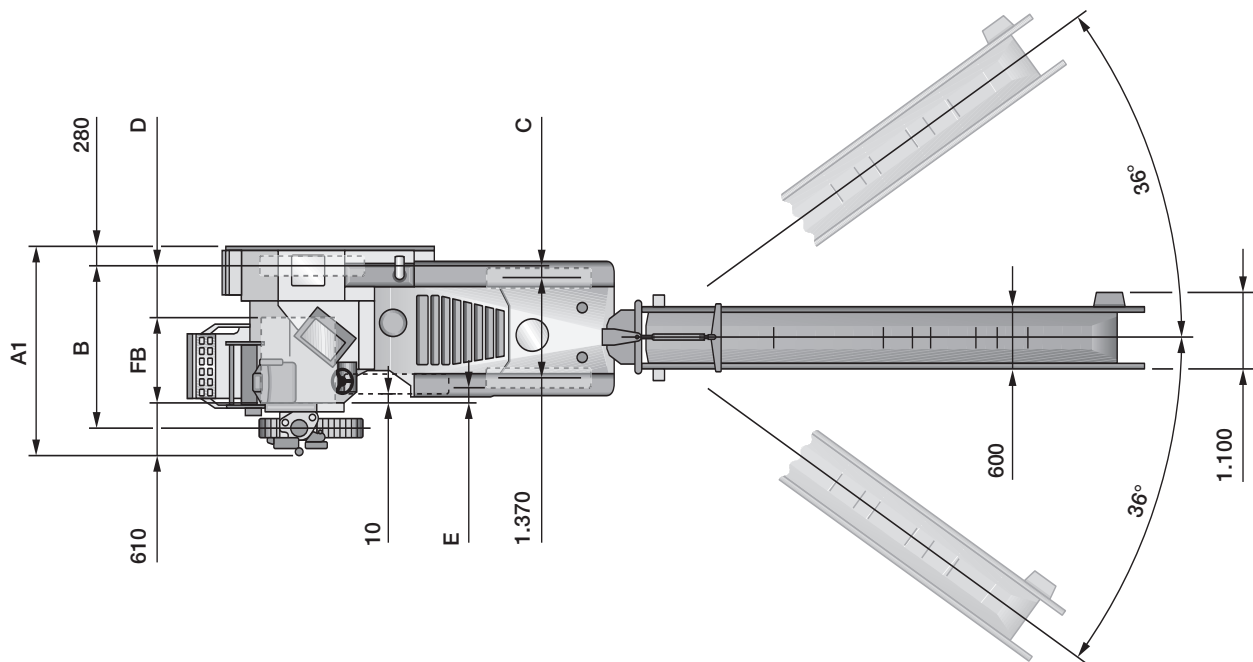


FB	A1	A2	B	C	D	E
1.000	2.510	2.100	1.850	45	580	35
1.200	2.660	2.250	2.000	105	530	35
1.300	2.760	2.350	2.100	105	530	135

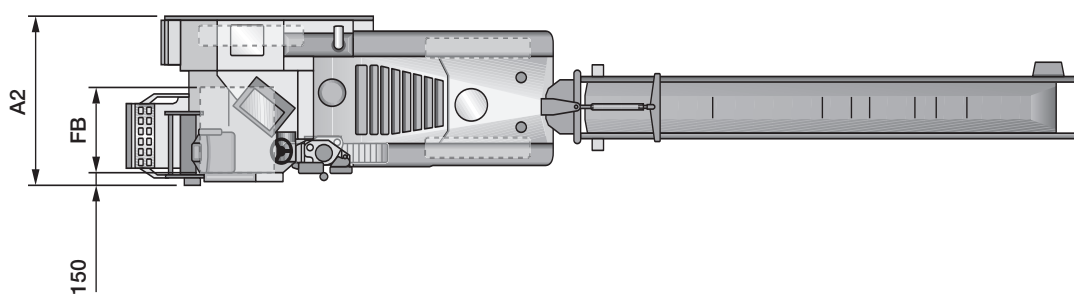
* = Nastro ripiegabile corto

Fresa a freddo W 100 F, W 120 F e W 130 F con cingoli
Dimensioni in mm

Cingolo in posizione fuoriuscita



Cingolo in posizione rientrata



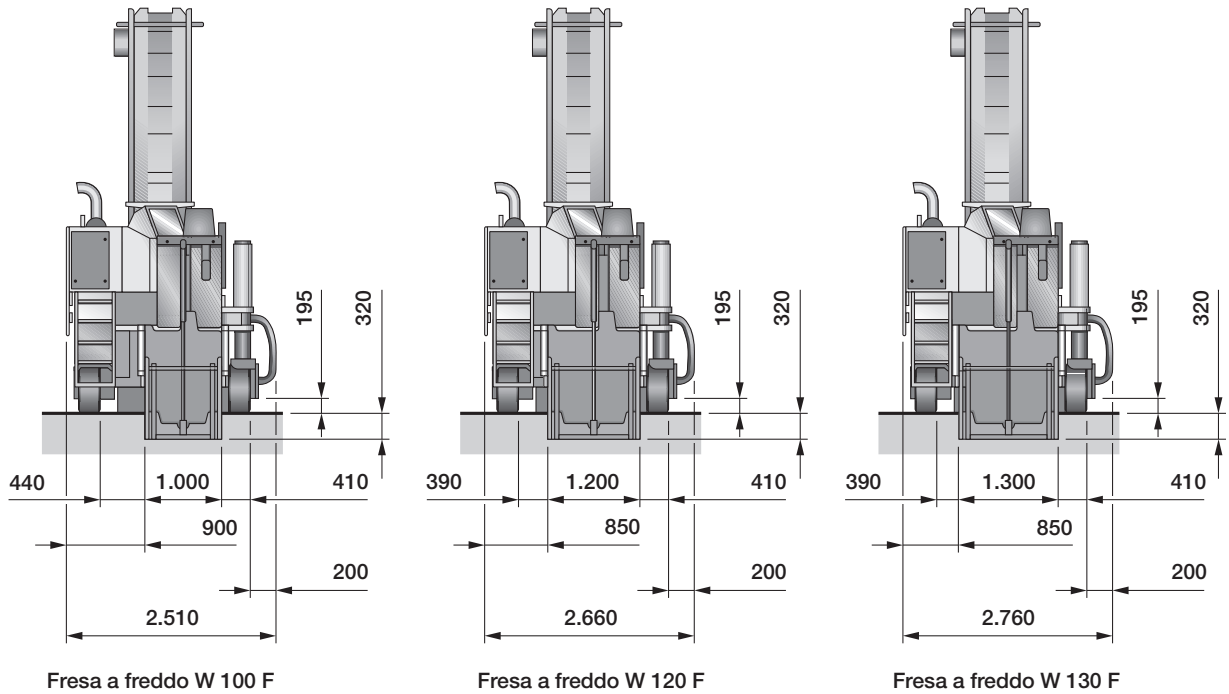
FB	A1	A2	B	C	D	E
1.000	2.510	2.100	1.850	0	625	125
1.200	2.660	2.250	2.000	150	575	125
1.300	2.760	2.350	2.100	150	575	225

* = Nastro ripiegabile corto

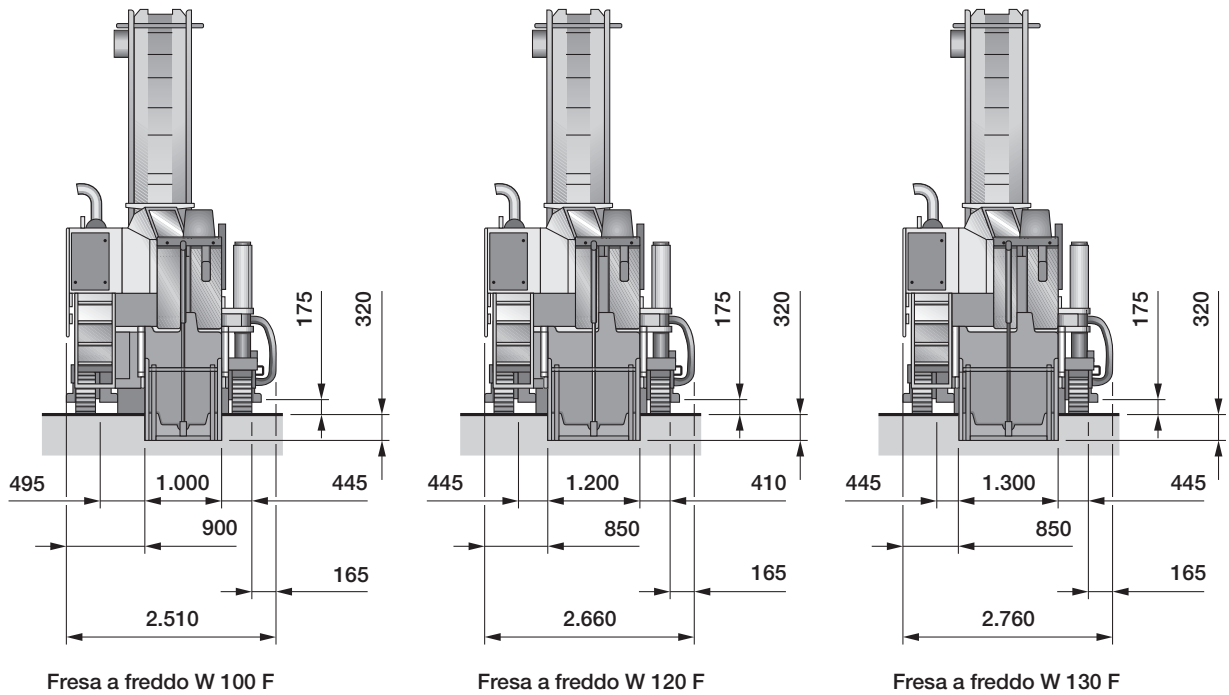
Pesi standard W 100 F	Versione gommata	Versione cingolata
Peso proprio	17.400 daN (kg)	18.800 daN (kg)
Peso operativo (CE) *	18.400 daN (kg)	19.800 daN (kg)
Peso operativo (max.)	19.400 daN (kg)	20.800 daN (kg)
Pesi standard W 120 F		
Peso proprio	18.300 daN (kg)	19.700 daN (kg)
Peso operativo (CE) *	19.300 daN (kg)	20.700 daN (kg)
Peso operativo (max.)	20.300 daN (kg)	21.700 daN (kg)
Pesi standard W 130 F		
Peso proprio	18.700 daN (kg)	20.100 daN (kg)
Peso operativo (CE) *	19.700 daN (kg)	21.100 daN (kg)
Peso operativo (max.)	20.700 daN (kg)	22.100 daN (kg)
Peso aggiuntivo	Fresa a freddo W 100 F, W 120 F, W 130 F	
Gruppo di fresatura FCS		
Gruppo di fresatura FCS, larghezza di fresatura 1.000 mm, profondità di fresatura 0–320 mm, numero dei denti: 99		340 daN (kg)
Gruppo di fresatura FCS, larghezza di fresatura 1.200 mm, profondità di fresatura 0–320 mm, numero dei denti: 115		390 daN (kg)
Gruppo di fresatura FCS, larghezza di fresatura 1.200 mm, profondità di fresatura 0–320 mm, numero dei denti: 121		410 daN (kg)
Dotazioni a richiesta		
Tettuccio di protezione		195 daN (kg)
Raschiatore tandem	170 daN (kg) / 180 daN (kg) / 190 daN (kg)	
Nastro ripiegabile corto		40 daN (kg)
Nastro ripiegabile lungo		90 daN (kg)
Zavorra aggiuntiva per larghezza operativa di 1.000 mm		430 daN (kg)
Zavorra aggiuntiva per larghezza operativa di 1.200 mm		540 daN (kg)
Zavorra aggiuntiva per larghezza operativa di 1.300 mm		540 daN (kg)
VCS – Vacuum Cutting System		120 daN (kg)

* = Peso della macchina, serbatoi dell'acqua e del gasolio pieni a metà, conducente (75 kg), utensili.

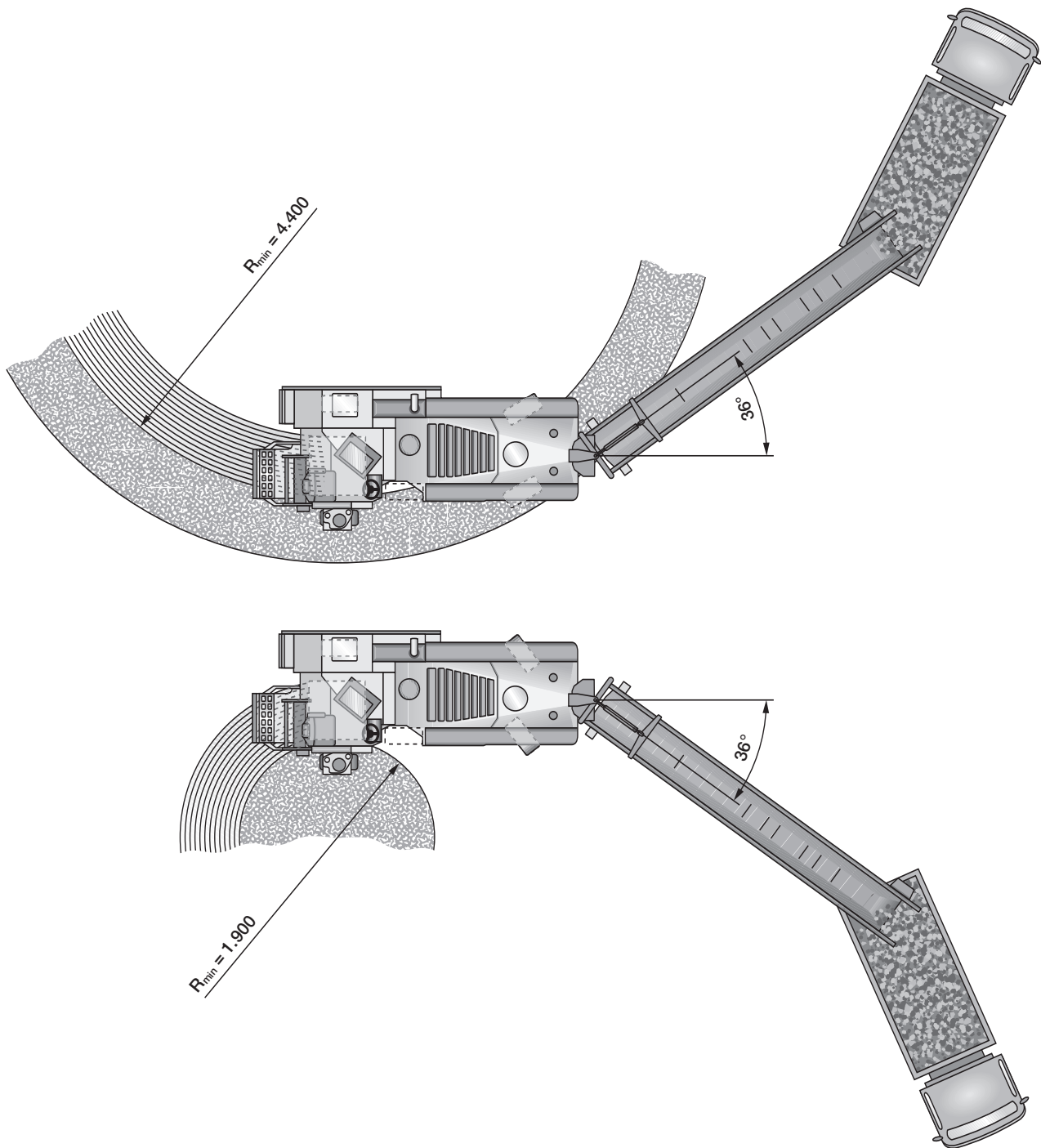
Vista posteriore della fresa a freddo con le varie larghezze operative, versione gommata
 Dimensioni in mm



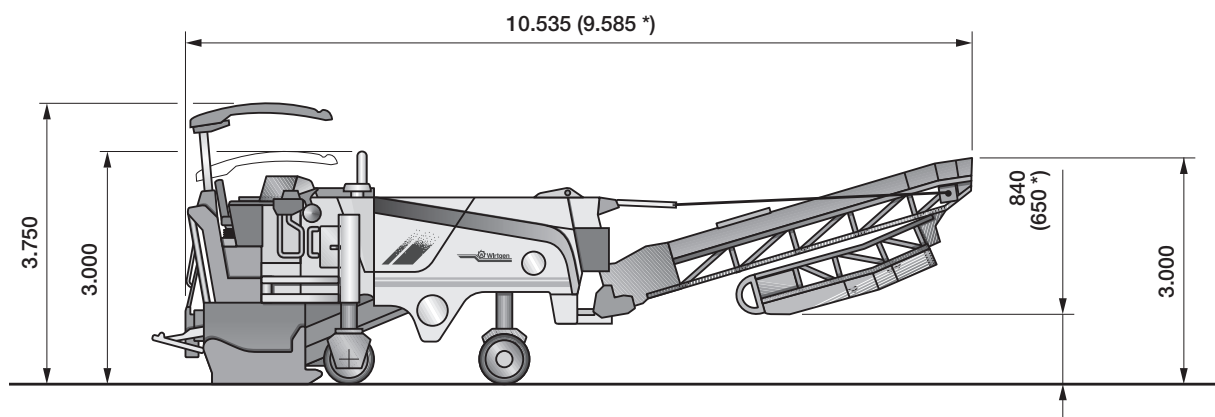
Vista posteriore della fresa a freddo con le varie larghezze operative, versione cingolata
 Dimensioni in mm



Raggio di sterzata della fresa a freddo W 100 F, W 120 F e W 130 F, profondità di fresatura 150 mm
Dimensioni in mm



Trasporto della macchina dotata del tettuccio di protezione e del nastro ripiegabile opzionali
Fresa a freddo W 100 F, W 120 F e W 130 F
Dimensioni in mm



* = Nastro ripiegabile corto

Dotazioni della fresa a freddo W 100 F, W 120 F e W 130 F

Dotazioni di serie:

Postazione di guida

- ✔ Sedile di guida posizionabile in modo ottimale sul lato destro della macchina
- ✔ Volante regolabile
- ✔ Comodo pannello operatore con pratici comandi
- ✔ Bracciolo destro con le funzioni principali integrate
- ✔ Display digitale multifunzione per la visualizzazione di tutte le condizioni d'esercizio importanti
- ✔ Coperchi antivandalismo con serratura a chiave per i quadri di comando
- ✔ Scaletta di salita sul lato posteriore sinistro della macchina
- ✔ Specchi esterni sui lati destro e sinistro, nonché nella zona posteriore della macchina
- ✔ Avvisatore acustico di retromarcia con segnale ben percepibile
- ✔ Illuminazione notturna del pannello di comando

Sistema di gestione macchina WIDRIVE

- ✔ Indicazione meccanica della profondità di fresatura tramite una scala graduata
- ✔ Controllo di trazione (distributore di portata idraulico) ad attivazione manuale
- ✔ Controllo della velocità massima di fresatura ad attivazione manuale
- ✔ Impianto idrico ad alta pressione ad attivazione automatica
- ✔ Barra irroratrice nel vano di fresatura
- ✔ Impianto di irrorazione acqua nel nastro di raccolta

Motore

- ✔ Cofano motore insonorizzato ad apertura meccanica
- ✔ Radiatore acqua con ventola a velocità variabile in funzione della temperatura
- ✔ Efficace insonorizzazione integrale del vano motore
- ✔ Controllo automatico del regime motore in funzione della situazione di guida
- ✔ Motore montato su supporti elastici antivibranti e antirumore in gomma

Gruppo fresante completo di rullo

- ✔ Rullo fresante con portadenti saldati
- ✔ Pannello laterale destro dotato di cerniere
- ✔ Lama raschiatrice ad apertura idraulica e bloccaggio meccanico

Sistema di convogliamento del fresato

- ✔ Angolo di brandeggio del nastro di scarico di 36° sul lato sinistro e di 36° sul lato destro
- ✔ Impianto convogliatore a nastro a velocità regolabile

Sospensioni e assetto regolabile in altezza

- ✔ Trazione integrale permanente inseribile
- ✔ Carro posteriore destro rientrabile idraulicamente
- ✔ Regolazione in altezza idraulica sulle sospensioni anteriori
- ✔ Regolazione in altezza idraulica a due velocità sulle sospensioni posteriori
- ✔ Cingoli dotati di pattini in poliuretano estremamente resistenti all'usura

Altre dotazioni

- ✔ Pacchetto luci con tre fari di lavoro alogeni
- ✔ Ampio assortimento di utensili
- ✔ Gancio di traino
- ✔ Serbatoi dell'acqua e del gasolio di generose dimensioni
- ✔ Ampio pacchetto di sicurezza con vari interruttori di arresto d'emergenza
- ✔ Certificazione di conformità CE del tipo, marchio GS e conformità CE
- ✔ Occhioni di carico e imbracatura

Dotazioni a richiesta:

Postazione di guida

- ✔ Tettuccio di protezione rigido abbassabile idraulicamente

Sistema di controllo / livellazione

- ✔ Automatismo di livellazione LEVEL PRO con due sensori a cavo flessibile
- ✔ Sensore di pendenza trasversale

Motore

- ✔ Funzionamento della fresa a freddo con olio idraulico biodegradabile
- ✔ Impianto di compressione dell'aria

Gruppo fresante

- ✔ Rulli fresanti con sistema HT11 di cambio rapido dei portadenti
- ✔ Cassone per rullo fresante FCS Light con larghezza operativa di 1.000 mm (1.200 mm, 1.300 mm)
- ✔ Cassone per rullo fresante FCS completo con larghezza operativa di 1.000 mm (1.200 mm, 1.300 mm)
- ✔ Rulli fresanti con HT11, LA25 per FCS
- ✔ Rulli fresanti con HT11, LA8 per FCS
- ✔ Rulli fresanti con HT5, LA6x2 per FCS
- ✔ Paratie laterali sollevabili idraulicamente
- ✔ Carrello per il montaggio dei rulli fresanti
- ✔ Punzone-espulsore denti pneumatico

Sistema di convogliamento del fresato

- ✔ Nastro di scarico ripiegabile idraulicamente, lungo 8,2 m
- ✔ Nastro di scarico ripiegabile idraulicamente, lungo 7,3 m
- ✔ VCS - Vacuum Cutting System

Sospensioni e assetto regolabile in altezza

- ✔ Versione con cingoli in luogo delle ruote
- ✔ Sterzata del carro posteriore destro in posizione rientrata

Altre dotazioni

- ✔ Verniciatura speciale
- ✔ Fanaleria con fari anteriori, catarifrangenti e quattro lampeggiatori
- ✔ Pompa ad azionamento oleodinamico per riempire il serbatoio dell'acqua
- ✔ Idropulitrice ad azionamento oleodinamico (max. 200 bar)
- ✔ Zavorra aggiuntiva bullonabile da 430 kg (540 kg per larghezze operative di 1.200 mm / 1.300 mm)



WIRTGEN MACCHINE

Wirtgen Macchine Srl
20082 Noviglio (Milano) · Italia · Via delle Industrie, 7
Telefono: (02) 9057941 · Telefax: (02) 90579490
Sito web: www.wirtgen.it · E-Mail: wirtgen_com@wirtgen.it