



Technische Daten

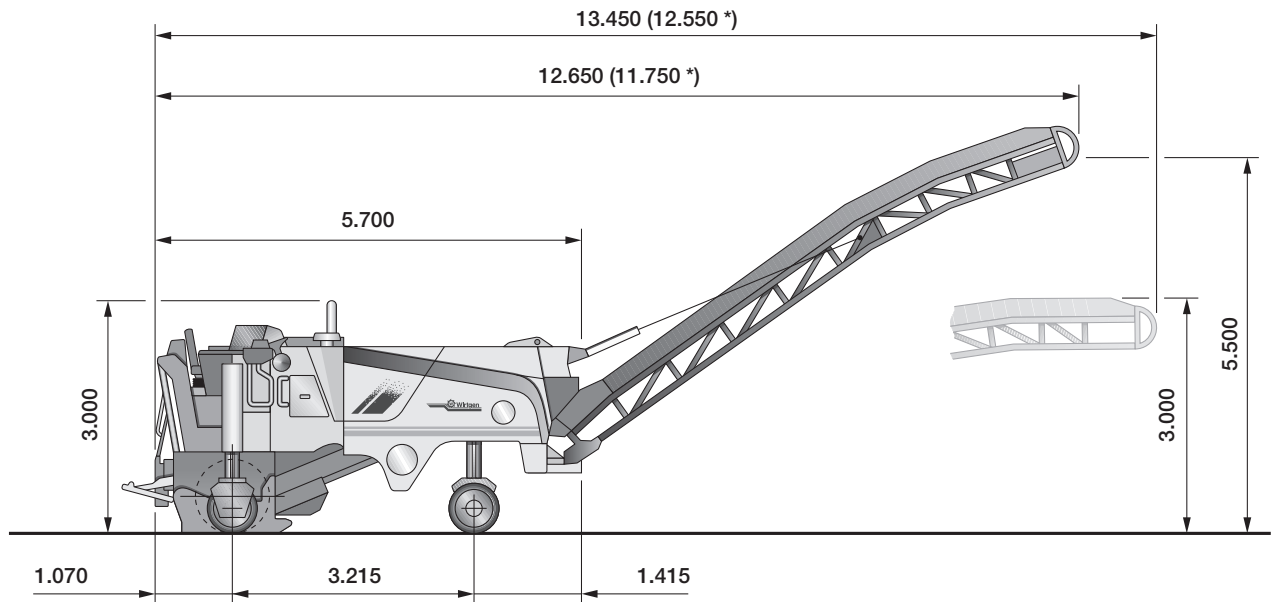
Kaltfräse W 100 F, W 120 F, W 130 F



	W 100 F	W 120 F	W 130 F
Fräsbreite	1.000 mm	1.200 mm	1.300 mm
Frästiefe *1	0–320 mm		
Fräswalze			
Linienabstand	15 mm		
Anzahl der Fräswerkzeuge	99	115	121
Schnittkreisdurchmesser	980 mm		
Motor			
Motorhersteller	CUMMINS		
Typ	QSC 8.3		
Kühlung	Wasser		
Anzahl der Zylinder	6		
Nennleistung bei 2.100 min ⁻¹	209 kW/280 HP/285 PS		
Maximalleistung bei 1.900 min ⁻¹	227 kW/304 HP/308 PS		
Hubraum	8,3 l		
Kraftstoffverbrauch Vollast	62 l/h		
Kraftstoffverbrauch im Baustellenmix	27,9 l/h		
Abgasstufe	EPA, Tier III, EU, Stage III a		
Elektrische Anlage	24 V		
Füllmengen			
Kraftstofftank	620 l		
Hydrauliköltank	130 l		
Wassertank	1.400 l		
Fahreigenschaften			
Fahrgeschwindigkeit Fräsgang, max.	0–32 m/min		
Fahrgeschwindigkeit Fahrgang, max.	0–7,5 km/h		
Fahrwerke			
Reifengröße vorne und hinten	Ø 660 x 280 mm		
Kettengröße vorne und hinten	1.330 x 260 x 550 mm		
Fräsgutverladung			
Gurtbreite 1. Band (Aufnahmeband)	650 mm		
Gurtbreite 2. Band (Abwurfband)	600 mm		
Theoretische Abwurfbandkapazität	176 m ³ /h		
Verschiffungsmaße Maschine			
Länge	5.900 mm		
Breite	2.550 mm	2.750 mm	2.850 mm
Breite, Kette eingeklappt	2.100 mm	2.250 mm	2.350 mm
Höhe	3.100 mm		
Verschiffungsmaße Band			
Länge	8.200 mm		
Breite	1.200 mm		
Höhe	1.500 mm		

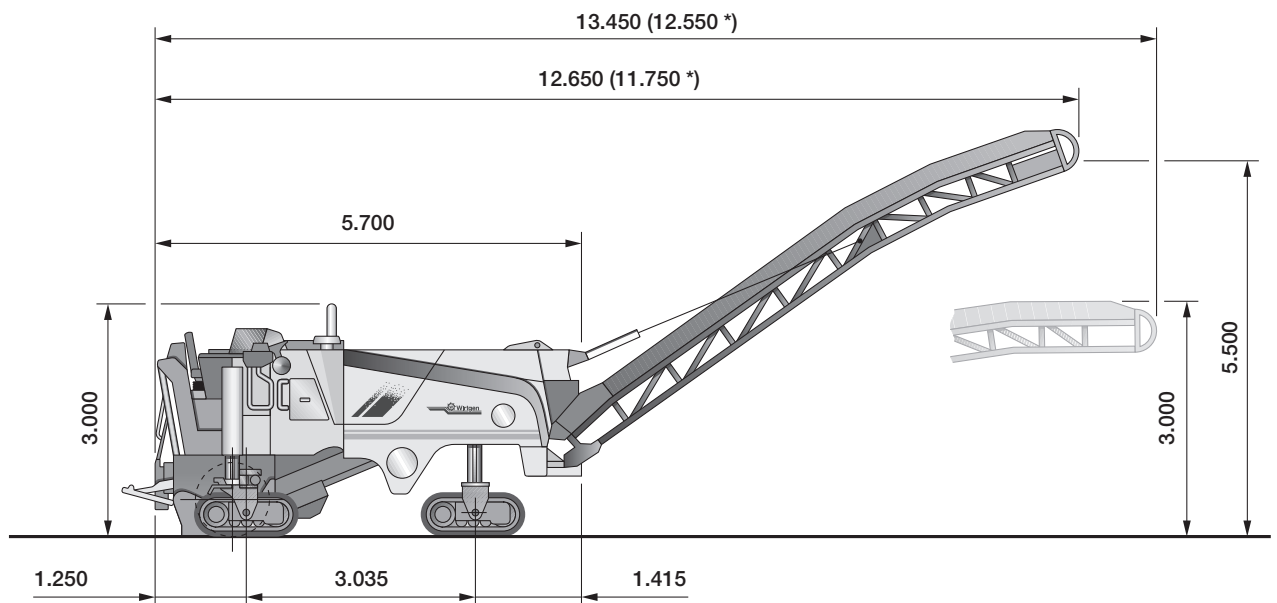
*1 = Die maximale Frästiefe kann auf Grund von Toleranzen und Verschleiß vom angegebenen Wert abweichen.

Kaltfräse W 100 F, W 120 F und W 130 F mit Rädern
 Abmessungen in mm



* = Knickband kurz

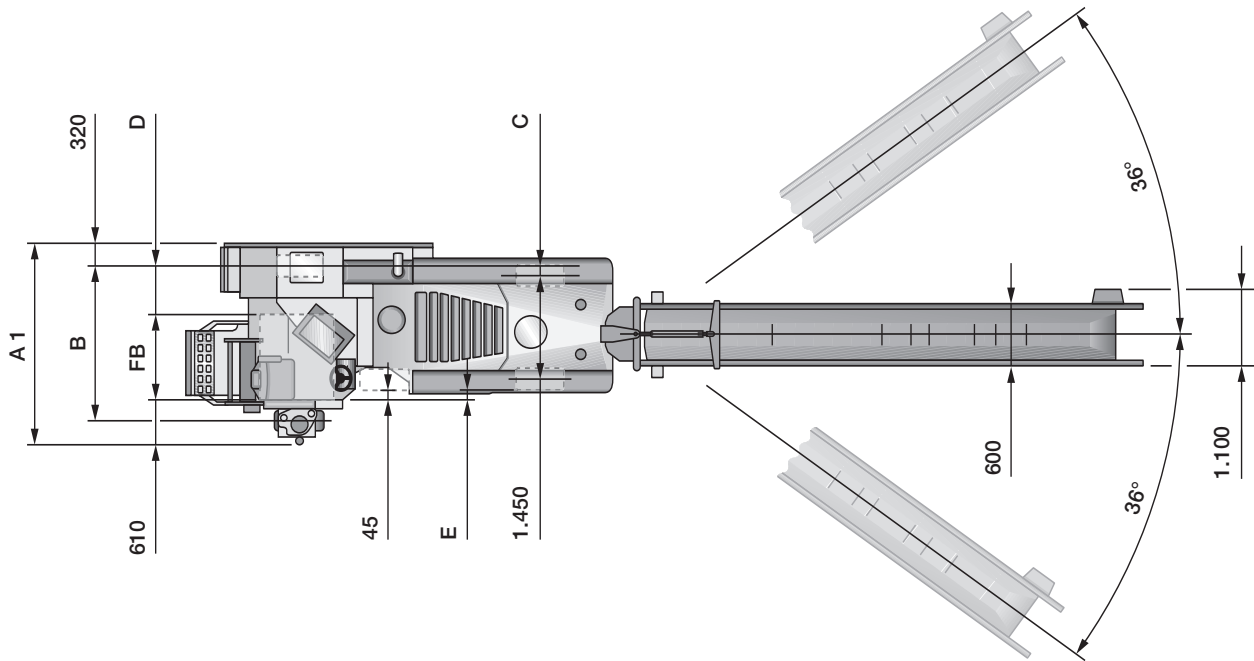
Kaltfräse W 100 F, W 120 F und W 130 F mit Ketten
 Abmessungen in mm



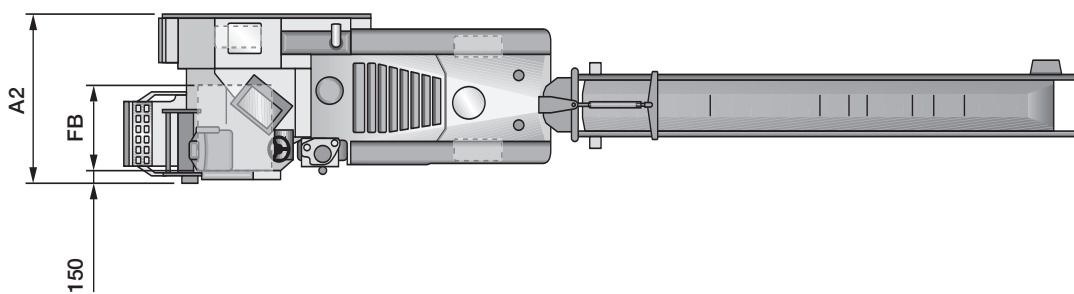
* = Knickband kurz

Kaltfräse W 100 F, W 120 F und W 130 F mit Rädern
Abmessungen in mm

Rad ausgeklappt



Rad eingeklappt

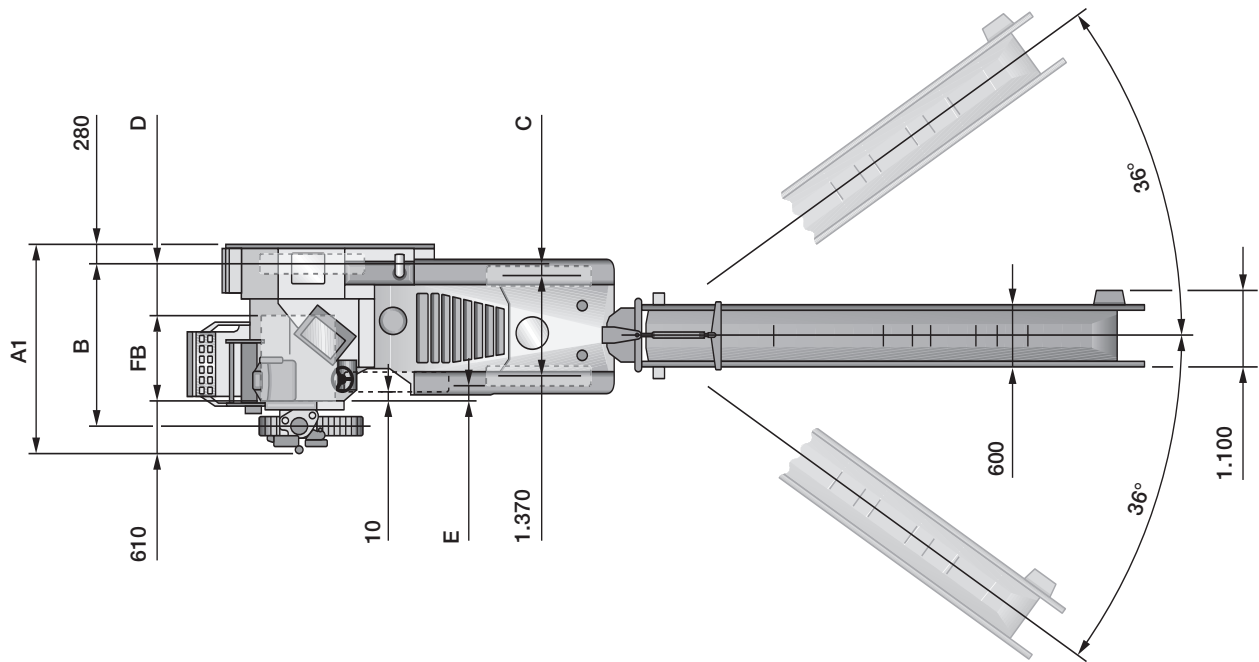


FB	A1	A2	B	C	D	E
1.000	2.510	2.100	1.850	45	580	35
1.200	2.660	2.250	2.000	105	530	35
1.300	2.760	2.350	2.100	105	530	135

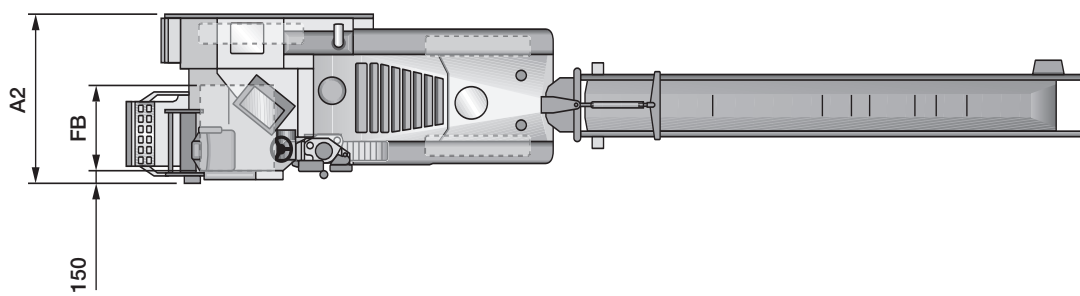
* = Knickband kurz

Kaltfräse W 100 F, W 120 F und W 130 F mit Ketten
Abmessungen in mm

Kette ausgeklappt



Kette eingeklappt



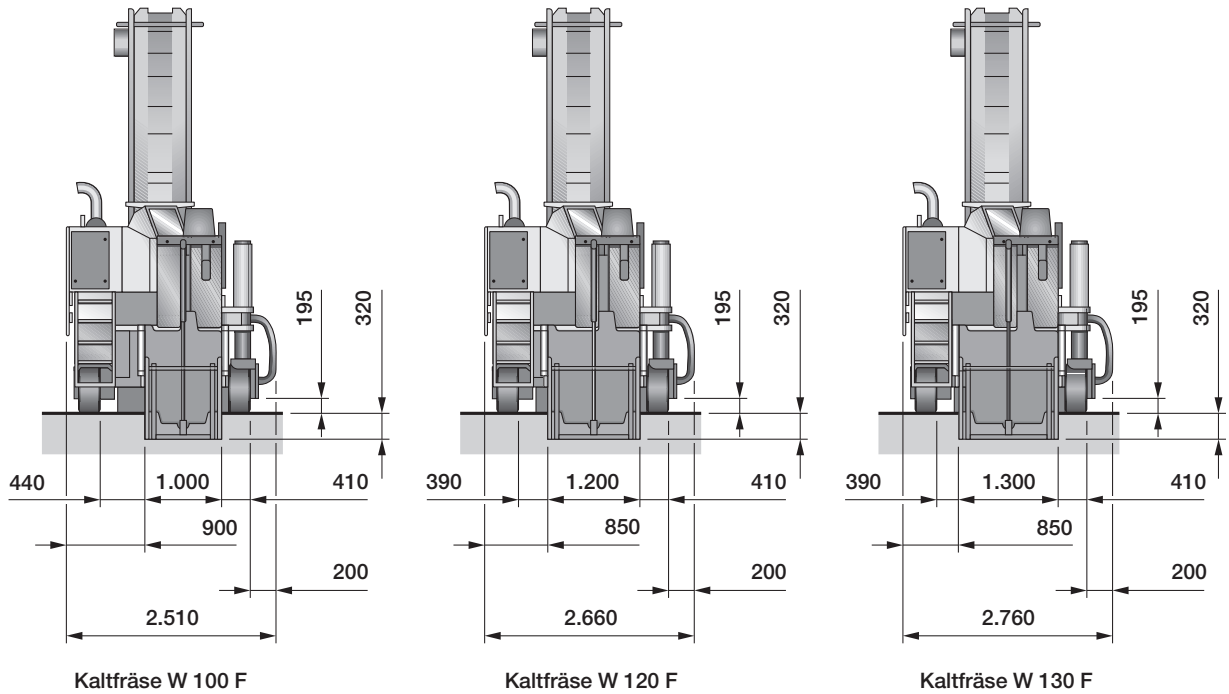
FB	A1	A2	B	C	D	E
1.000	2.510	2.100	1.850	0	625	125
1.200	2.660	2.250	2.000	150	575	125
1.300	2.760	2.350	2.100	150	575	225

* = Knickband kurz

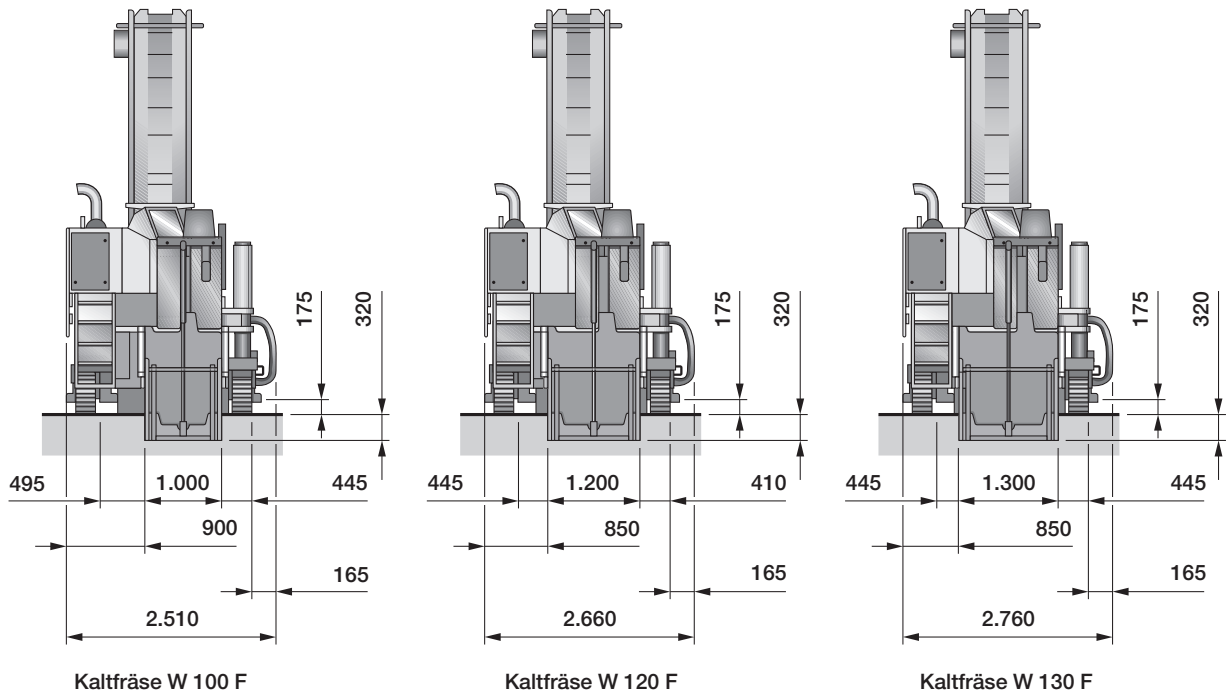
Standardgewichte W 100 F	Radversion	Kettenversion
Eigengewicht	17.400 daN (kg)	18.800 daN (kg)
Betriebsgewicht, CE *	18.400 daN (kg)	19.800 daN (kg)
Betriebsgewicht, max.	19.400 daN (kg)	20.800 daN (kg)
Standardgewichte W 120 F		
Eigengewicht	18.300 daN (kg)	19.700 daN (kg)
Betriebsgewicht, CE *	19.300 daN (kg)	20.700 daN (kg)
Betriebsgewicht, max.	20.300 daN (kg)	21.700 daN (kg)
Standardgewichte W 130 F		
Eigengewicht	18.700 daN (kg)	20.100 daN (kg)
Betriebsgewicht, CE *	19.700 daN (kg)	21.100 daN (kg)
Betriebsgewicht, max.	20.700 daN (kg)	22.100 daN (kg)
Mehrgewicht	Kaltfräse W 100 F, W 120 F, W 130 F	
FCS-Frässaggregat		
FCS-Frässaggregat, Fräsbreite 1.000 mm, Frästiefe 0–320 mm, Anzahl der Fräswerkzeuge: 99		340 daN (kg)
FCS-Frässaggregat, Fräsbreite 1.200 mm, Frästiefe 0–320 mm, Anzahl der Fräswerkzeuge: 115		390 daN (kg)
FCS-Frässaggregat, Fräsbreite 1.200 mm, Frästiefe 0–320 mm, Anzahl der Fräswerkzeuge: 121		410 daN (kg)
Sonderausstattung		
Schutzdach		195 daN (kg)
Tandemabstreifer		170 daN (kg) / 180 daN (kg) / 190 daN (kg)
Knickband kurz		40 daN (kg)
Knickband lang		90 daN (kg)
Zusatzgewicht, Fräsbreite 1.000 mm		430 daN (kg)
Zusatzgewicht, Fräsbreite 1.200 mm		540 daN (kg)
Zusatzgewicht, Fräsbreite 1.300 mm		540 daN (kg)
VCS – Vacuum Cutting System		120 daN (kg)

* = Maschinengewicht, halb gefüllter Wassertank, halb gefüllter Kraftstofftank, Fahrer (75 kg), Bordwerkzeug.

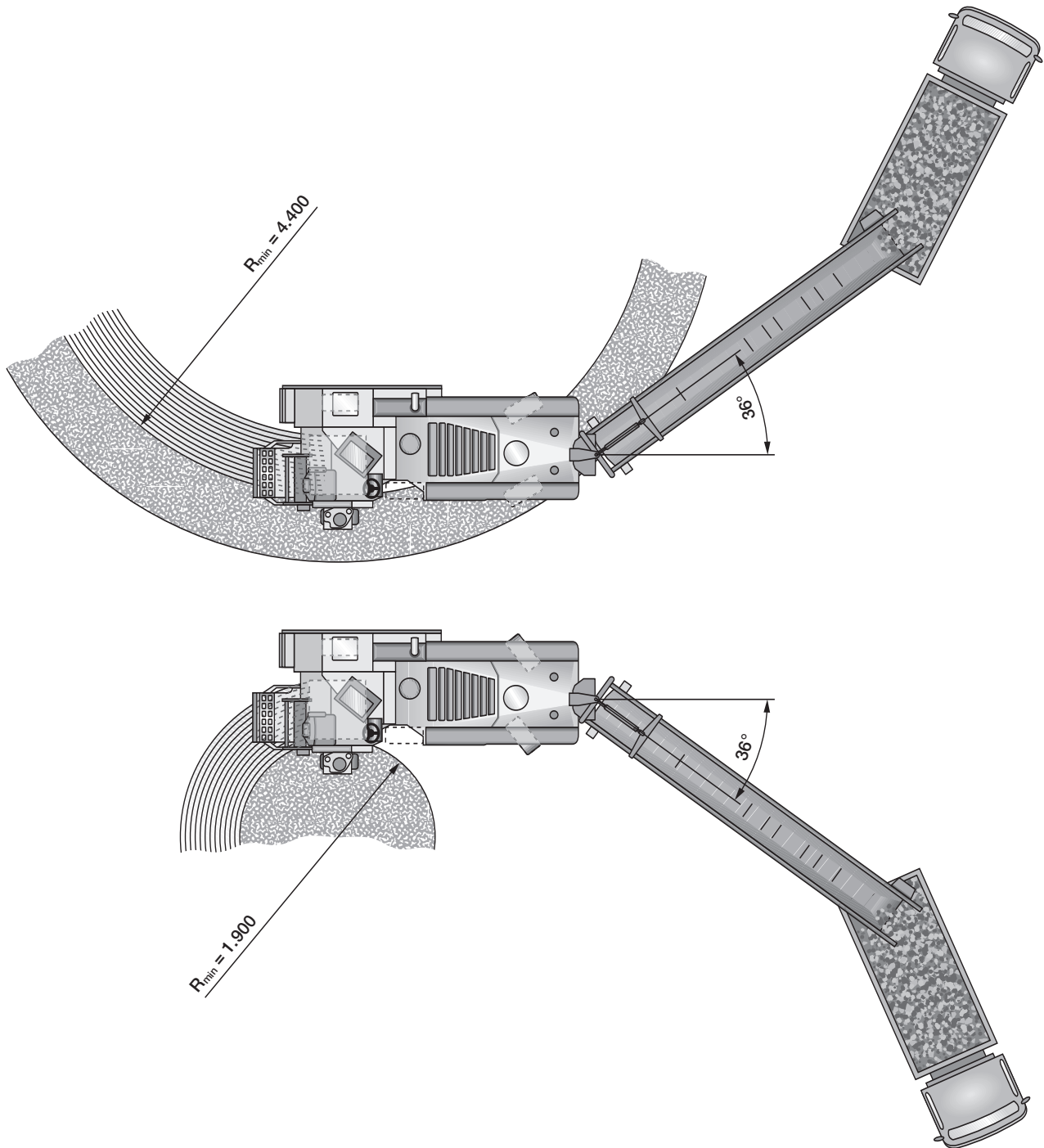
Heckansicht mit den verschiedenen Fräsbreiten, Radversion
Abmessungen in mm



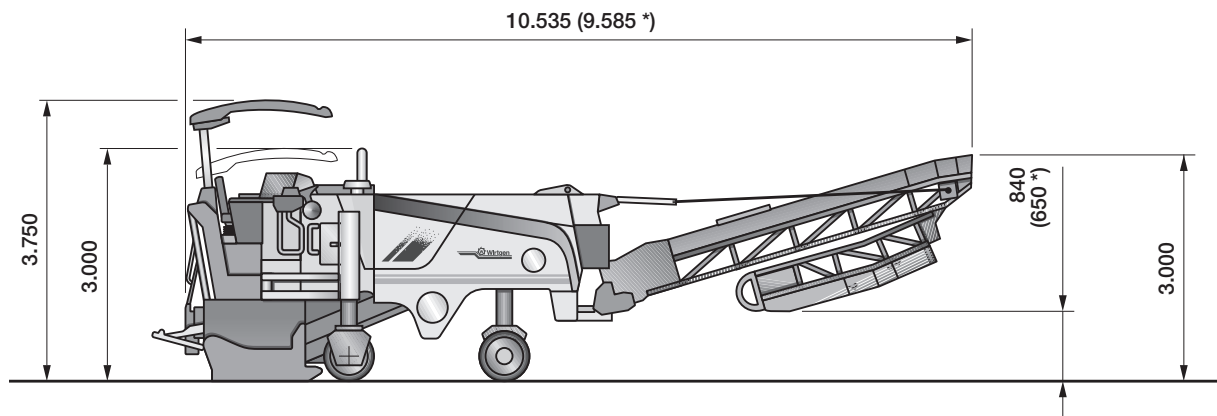
Heckansicht mit den verschiedenen Fräsbreiten, Kettenversion
Abmessungen in mm



Wendekreis der Kaltfräse W 100 F, W 120 F und W 130 F, Frästiefe 150 mm
Abmessungen in mm



Maschinentransport, Option Schutzdach und Knickband
Kaltfräse W 100 F, W 120 F und W 130 F
Abmessungen in mm



* = Knickband kurz

Ausstattung Kaltfräse W 100 F, W 120 F und W 130 F

Standardausstattung:

Fahrerstand

- ✔ Optimal positionierbarer Fahrersitz auf der rechten Maschinenseite
- ✔ Verstellbare Lenkradposition
- ✔ Komfortables Bedienpanel mit praxisgerechten Schaltern
- ✔ Rechte Armlehne mit den wichtigsten Bedienfunktionen
- ✔ Digitale Multifunktionsanzeige für alle wichtigen Betriebszustände
- ✔ Bedienpanelabdeckung mit Verschluss
- ✔ Aufstieg zum Fahrerstand von der linken Maschinenrückseite
- ✔ Außenspiegel rechts und links sowie links vom Fahrerstand
- ✔ Rückfahrupe mit deutlichem Signalton
- ✔ Beleuchtetes Bedienpanel / Nachtdesign

Maschinensteuerung WIDRIVE

- ✔ Mechanische Frästiefenanzeige über eine Skala
- ✔ Manuell zuschaltbare hydraulische Traktionskontrolle (Mengenteiler)
- ✔ Manuell zuschaltbare max. Fräs geschwindigkeitsregelung
- ✔ Automatisch zuschaltende Wasserhochdruckanlage
- ✔ Wassersprühleiste im Fräs walzenaggregat
- ✔ Wassersprühanlage im Aufnahmeband

Motor

- ✔ Mechanisch öffnende, schallgedämmte Motorhaube
- ✔ Wasserkühler mit temperaturabhängiger Lüfterdrehzahl
- ✔ Hochwirksame Schallisolierung des gesamten Motorraums
- ✔ Fahrsituationsabhängige automatische Motordrehzahlsteuerung
- ✔ Elastische, vibrations- und geräuscharm gelagerte Motorstation

Fräsaggregat mit Fräs walze

- ✔ Fräs walze in geschweißter Noppenboxenausführung
- ✔ Rechte Seitenplatte in Scharnierausführung
- ✔ Hydraulisch öffnendes Abstreif schild mit mechanischer Verriegelung

Fräs gutverladung

- ✔ Abwurfbandschwenkwinkel links 36 Grad - rechts 36 Grad
- ✔ Bandanlage mit regelbarer Fördergeschwindigkeit

Fahrwerk und Höhenverstellung

- ✔ Zuschaltbarer permanenter Allradantrieb
- ✔ Hydraulisch einklappbares, hinteres rechtes Fahrwerk
- ✔ Hydraulische Höhenverstellung an den vorderen Fahrwerken
- ✔ Hydraulische Höhenverstellung in zwei Geschwindigkeiten an den hinteren Fahrwerken
- ✔ Kettenfahrwerke mit extrem verschleißfesten, 2-teiligen Polyurethan Bodenplatten

Sonstiges

- ✔ Beleuchtungspaket mit 3 Halogen Arbeitsscheinwerfern
- ✔ Großes Werkzeugpaket
- ✔ Abschleppvorrichtung
- ✔ Großzügig dimensionierter Wasser- und Dieseltank
- ✔ Umfassendes Sicherheitspaket mit mehreren NOT-AUS-Schaltern
- ✔ Europäische Baumusterzertifizierung, GS-Zeichen und CE Konformität
- ✔ Verlade und Festzurrösen

Optionale Ausstattung:

Fahrerstand

- ✔ Hydraulisch absenkbares festes Schutzdach

Steuerung / Nivellierung

- ✔ LEVEL PRO Nivellierautomatik mit zwei Seilzugsensoren
- ✔ Querneigungssensor

Motor

- ✔ Betrieb der Kaltfräse mit Bio-Hydrauliköl
- ✔ Luftkompressoranlage

Fräsaggregat

- ✔ Fräs walzen mit Wechselhaltersystem HT11
- ✔ Fräs walzengehäuse FCS-Light, Fräs breite 1.000 mm (1.200 mm, 1.300 mm)
- ✔ Fräs walzengehäuse FCS-Komplett, Fräs breite 1.000 mm (1.200 mm, 1.300 mm)
- ✔ Fräs walzen mit HT11, LA25 für FCS
- ✔ Fräs walzen mit HT11, LA8 für FCS
- ✔ Fräs walzen mit HT5, LA6x2 für FCS
- ✔ Hydraulisch anhebbare Seitenschilder
- ✔ Montagewagen für Fräs walzen
- ✔ Pneumatischer Meißelein- und austreiber

Fräs gutverladung

- ✔ Hydraulisch knickbares Abwurfband, 8,2 m lang
- ✔ Hydraulisch knickbares Abwurfband, 7,3 m lang
- ✔ VCS - Vacuum Cutting System

Fahrwerk und Höhenverstellung

- ✔ Ausführung mit Kettenfahrwerken anstelle von Rädern
- ✔ Lenkung für das hintere rechte Fahrwerk in eingeklappter Position

Sonstiges

- ✔ Sonderlackierung
- ✔ Beleuchtung mit Frontscheinwerfern, Rückstrahler und vier Blinkern
- ✔ Wasserbefüllung mit hydraulisch betriebener Befüllpumpe
- ✔ Hydraulisch betriebener Wasserhochdruckreiniger (max. 200 bar)
- ✔ Schraubbares Zusatzgewicht 430 kg (540 kg FB 1.200 mm/1.300 mm)



Wirtgen GmbH
Reinhard-Wirtgen-Straße 2 · 53578 Windhagen · Deutschland
Tel.: 0 26 45 / 131-0 · Fax: 0 26 45 / 131-279
Internet: www.wirtgen.de · E-Mail: info@wirtgen.de