

# WX

SERIE MOBILBAGGER

WX95-WX125

**CASE**



P R O F E S S I O N A L P A R T N E R

## WARTUNG

- Neueste Generation von CASE-Motoren der Serie 3 mit verlängerten Ölwechsel-Intervallen (500 Betriebsstunden)
- Drei große nach oben öffnende Wartungsklappen mit Gasdruckdämpfern garantieren von jeder Seite einen optimalen Zugang zu allen wichtigen Komponenten und einfachste Wartung vom Boden aus.
- Selbstdiagnosesystem integriert im elektronischen Überwachungssystem und jederzeit über das hoch auflösende Multifunktionsdisplay ablesbar.
- Umweltfreundliche Sicherheitsverschlüsse für Ölablassschraube und Füllstutzen als Standard.

## KOMFORT

- Gefederter, in allen Positionen verstellbarer Fahrersitz
- Neuartige ‚High Space‘-Großraumkabine, mit einem Raumangebot wie in größeren Geräteklassen mit außergewöhnlichem Bedienkomfort und hervorragender Rundumsicht dank großer Glasflächen und Kabinendach mit Fenster.
- Automatisch einfallende Schwenkbremse mit hydraulischer Entriegelung
- Leerlaufautomatik (Autoidle)
- Unabhängige Ansteuerung von Planierschild und Abstützung über Bedienhebel
- Automatische Pendelachssperre der Vorderachse über Bremspedal der Betriebsbremse
- Fahrtrichtungswechsel erfolgt über das Gaspedal
- Stufenlos verstellbare Lenksäule
- Elektrische Betankungsanlage (optional)
- Einschlüsselsystem für alle Funktionen



# EINE NEUE GENERATION... EIN NEUES DESIGN



OPTIMALER ZUGANG ZU ALLEN HAUPTKOMPONENTEN



EINFACHSTE WARTUNG VOM BODEN AUS



GERÄUMIGE "HIGH SPACE"-KABINE

## LEISTUNG

- Einfacher und sicherer Betrieb auch in engen Baustellen durch das kompakte Oberwagendesign und den geringen Frontschwenkradius
- Problemloses Arbeiten in direkter Nähe von Mauern, Wänden und Gebäuden durch Verschwenken am Auslegerfuß
- Maximale Fahrgeschwindigkeit bis 33 km/h (gesetzliche Vorgaben können in bestimmten Ländern eine Begrenzung auf 20 km/h erfordern)
- Neue CASE-Motoren der dritten Generation mit hervorragender Leistungsausbeute bei voller Einhaltung aller Vorgaben der EG-Norm Tier 2.
- Hohes Schwenkmoment
- Außergewöhnlich hohe Zugkraft
- Abstützungen und Planierschild unabhängig angesteuert
- Modulares Unterwagenkonzept
- Hydraulik mit geschlossenem Zentralkreislauf und Load Sensing, integrierter Schwenkkreislauf mit Prioritätsschaltung
- Verrohrung für Greiferbetrieb und Greiferdrehvorrichtung als Standard
- Hauptventil mit Anschluss für den Anbau von Hydraulikhammer und Betonsehere

## SICHERHEIT

- Patentierte Sicherheitsventile an Ausleger und Stiel als Standard
- Sicherheits-Sperrventile an Nacken- und Ausleger-Schwenkzylindern
- Überlastwarneinrichtung als Standard
- Lasthaken für Hebebetrieb im Standard
- Betriebsmodus für Straßenfahrt mit automatischer Abschaltung der Schwenk- und Arbeitshydraulik.
- Automatischer Batterie Hauptschalter
- Fahrerkabine ist für den Anbau von Schutzgitter und/oder FOPS-Ausrüstung vorbereitet und getestet

# N... UND DIE GEWOHNTEN CASE ZUVERLÄSSIGKEIT



AUSLEGERSCHWENKEN FÜR PROBLEMLOSES ARBEITEN ENTLANG HINDERNISSEN



PATENTIERTE SICHERHEITSVENTILE AN AUSLEGER UND LÖFFELSTIEL



ABSTÜTZUNGEN UND PLANIERSCHILD SIND UNABHÄNGIG ANSTEUERBAR.



LASTHAKEN FÜR HEBEBETRIEB IM STANDARD.

## / MOTOR

	WX95	WX125
<b>Hersteller</b>	CASE - 3. Generation	
<b>Modell</b>	439TC-M2	439TA-M2 (mit Ladeluftkühlung)
<b>Typ</b>	4-Zylinder Turbolader mit Direkteinspritzung	
<b>Hubraum</b>	3,9 l	
<b>Bohrung x Hub</b>	102 x 120 mm	
<b>Motorleistung (ISO 14396)</b>	74 kW/101 PS	87 kW/118 PS
<b>Drehzahl</b>	2100 U/min	2000 U/min

Die neuen CASE-Motoren der 3. Generation entsprechen der Euronorm Tier 2. Moderne Technik, niedrige Verbrauchswerte und hohe Zuverlässigkeit reduzieren Kosten für den Betrieb und den Unterhalt. Die automatische Drehzahlüberwachung kann manuell zugeschaltet werden.

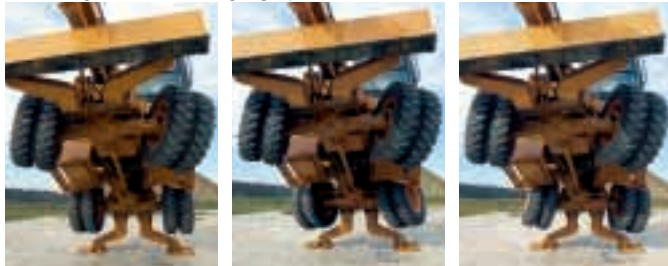


## / UNTERWAGEN

Beide neuen Modelle sind mit einem zweistufigen Getriebe ausgerüstet. Die maximale Fahrgeschwindigkeit ist auf 33 km/h erhöht worden, um Fahrzeiten beim Umsetzen der Maschine weiter zu minimieren. Die für CASE-Geräte typische gute Manövrierbarkeit garantiert sichere und genaue Fahrbewegungen. Der modular aufgebaute Rahmen erlaubt eine Vielzahl verschiedenster Maschinenkonfigurationen ganz nach Kundenwunsch.

### Manövrierbarkeit

- 2-Radlenkung
- 4-Radlenkung (mit Wahlmöglichkeit: 2-Radlenkung nur über eine Achse oder 4-Radlenkung über beide Achsen für kleinsten Wendekreis oder Hundegang für diagonale Fahrbewegungen)



2-Rad-Lenkung

4-Rad-Lenkung

Hundegang

- Wenderadius

	WX95	WX125
<b>2-Radlenkung</b>	12,6 m	12,5 m
<b>4-Radlenkung</b>	7,7 m	8,4 m



### Flexible Anbauoptionen

- Planierschild hinten angebaut
- Prätzen hinten montiert
- Planierschild vorn und Heckabstützung hinten montiert
- Abstützungen vorn und hinten montiert

Abstützungen und Planierschild sind völlig unabhängig (vorn/hinten, rechts/links) über einen Joystick steuerbar und können einfach per Druckschalter angewählt werden.

Ein großer Werkzeugkasten im rechten Aufstieg gehört zum Standardlieferumfang.

	WX95	WX125
<b>Max. Fahrgeschwindigkeit (Gelände)</b>	11 km/h	
<b>Max. Fahrgeschwindigkeit (Straße)</b>	33 km/h	
<b>Max. Zugkraft (Gelände)</b>	62 kN	79 kN

Bei Betätigung der Betriebsbremse kann der Fahrer zwischen automatischer oder manueller Pendelachsblokierung wählen.

## / HYDRAULIKKREISLAUF

### HAUPTPUMPE

		WX95	WX125
<b>Max. Fördermenge</b>	l/min	151	182
<b>Max. Druck Arbeitsausrüstung</b>	bar	350	350
<b>Max. Druck Fahrmotoren</b>	bar	350	350
<b>Max. Druck Schwenkwerk</b>	bar	190	200

- Neuartiges Hydrauliksystem für eine perfekte Feinststeuerung und simultane Arbeitsbewegungen.
- Bordcomputer der neuen Generation und Motordrehzahlüberwachung für eine optimale Ausbeute der hydraulischen Leistung.
- Automatische Prioritätssteuerung.
- Schwenkdruckkontrollsystem für extrem weiche und präzise Schwenkbewegungen beim Anschwenken und Abbremsen des Oberwagens.
- Förderpumpen mit Druckspeicher und geregelterm Kreislauf für gleichmäßigen Druck und homogene Arbeitsbewegungen.



## / KABINE

Die neue, "HIGH SPACE"-Kabine ist perfekt auf die Bedürfnisse des Fahrers zugeschnitten:

- Geräumiger ergonomisch gestalteter Arbeitsplatz mit getönten Scheiben.
- Hervorragende Rundumsicht.
- Geteilte Frontscheibe, ganz oder teilweise einschiebbar mit transparentem Sonnen- und Regenschutz.
- Großes Dachfenster mit Sonnenschutz.
- Komplett verstellbarer, gefederter Fahrersitz.
- Lenksäule mit stufenlos verstellbarer Neigung.
- Außergewöhnlich "leise" Kabine.
- Einfach zu bedienende Kontrollinstrumente und Pedale.
- Hochauflösendes Kontrolldisplay mit integrierter Anzeige für:
  - Uhrzeit
  - Wartungsprogramm
  - Selbstdiagnose
  - Fahrgeschwindigkeit
  - Motordrehzahl

Die wichtigsten Hauptfunktionen sind komfortabel einfach über die Bedienhebel ansteuerbar.

Die Umschaltung der Fahrtrichtung erfolgt bequem über das Gaspedal.



## / GERÄUSCHPEGEL

		WX95	WX125
LwA (außen)	dBA	102	101
LpA (Kabine)	dBA	73	74

## / ELEKTRISCHE ANLAGE

(baugleich für beide Modelle)

Bordnetzspannung	24 V
Batterien	2 x 12 V - 100 Ah
Lichtmaschine	70 A
Anlasser	4 kW

## / BREMSANLAGE

**Betriebsbremse:** Lamellenbremsen im Ölbad.

**Arbeitsbremse:** auf Betriebsbremsen wirkend mit zusätzlicher Blockierung der vorderen Pendelachse.

**Feststellbremse:** Federspeicherbremse, mechanisch auf hintere Betriebsbremse wirkend.

**Sicherheitsbremseinrichtung:** 2-Kreisbremse mit automatischer Motorabschaltung.

## / BEREIFUNG

	WX95	WX125
4-fach Bereifung	500/45-20	600/40-22.5
8-fach Bereifung mit Zwischenringen	8.25-20	10.00 - 20

## / SCHWENKANTRIEB

Die Schwenkfunktion wird über einen hydraulischen Kreislauf mit Load Sensing und integrierter Prioritätsschaltung mit automatischem Reduzierventil und integrierter automatischer Feststellbremse gesteuert:

	WX95	WX125
Schwenkgeschwindigkeit	8,0 U/min	8,3 U/min
Schwenkmoment	23,0 kNm	26,0 kNm



## / FÜLLMENGEN

	WX95	WX125
Motoröl	13 l	13 l
Kühlmittel-Kreislauf	22 l	22 l
Kraftstofftank	128 l	162 l
Hydrauliköl	94 l	110 l
Schwenkwerk	3 l	3 l

## / OBERWAGEN

Die neue WX-Serie von Case bietet als Standardversion einen Oberwagen in Kompaktbauweise mit quer eingebautem Motor. Trotz reduziertem Heckradius ist der leichte Zugang zu allen Wartungspunkten gewährleistet und eine einfache Wartung vom Boden möglich.

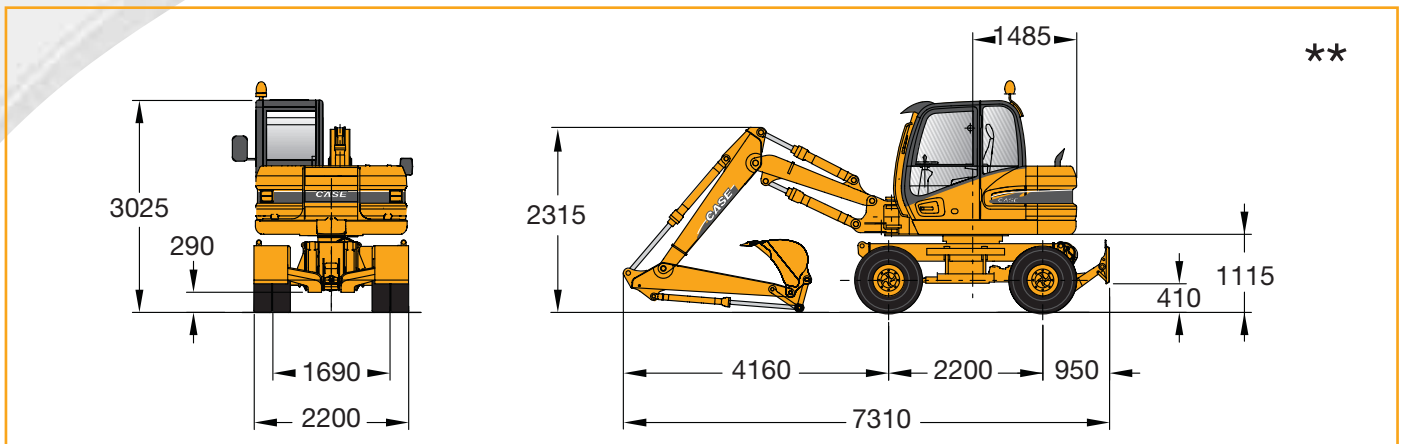
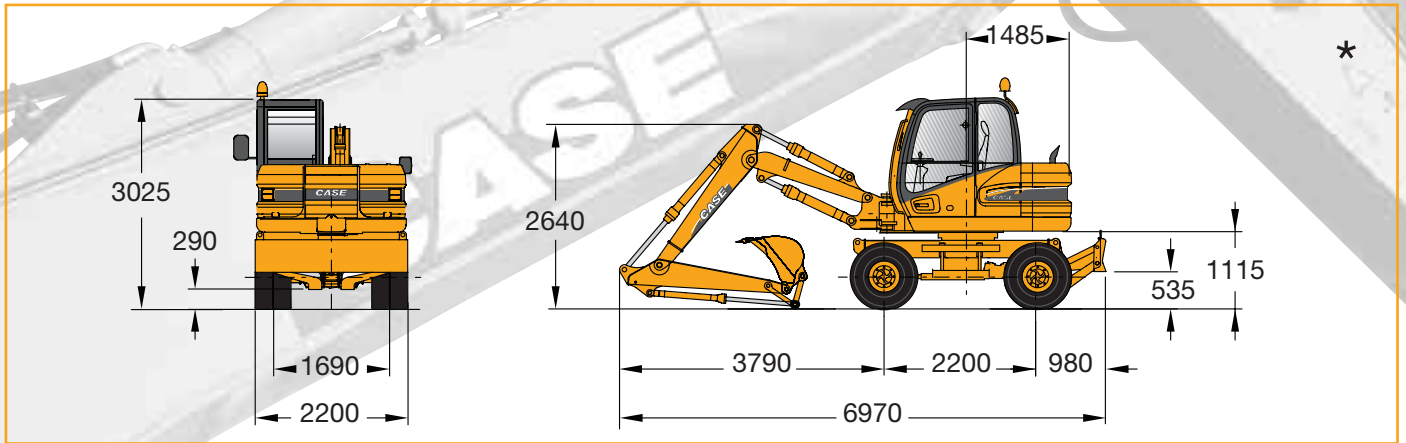
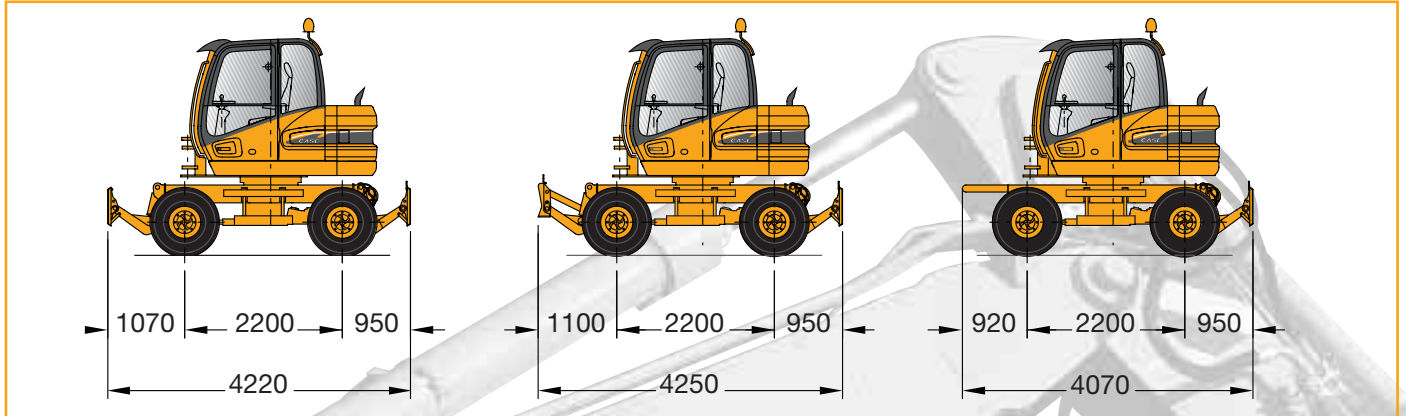
	WX95	WX125
Heckschwenkradius	1485 mm	1670 mm



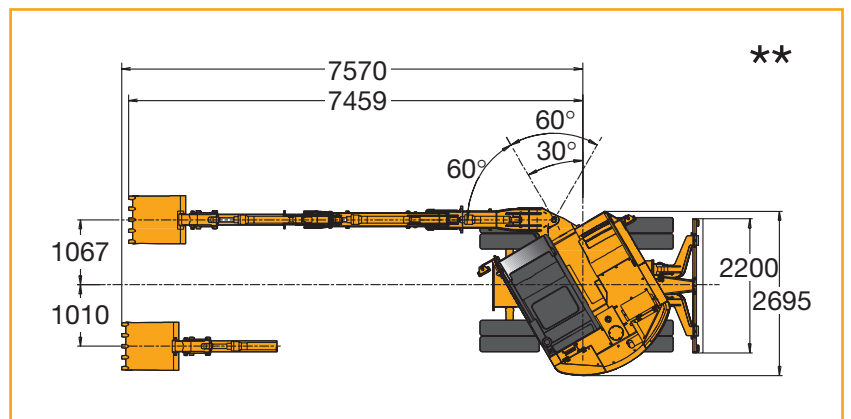
# WX95

# GERTEABM

Bagger mit Zwillingsbereifung 8.25-20 14PR

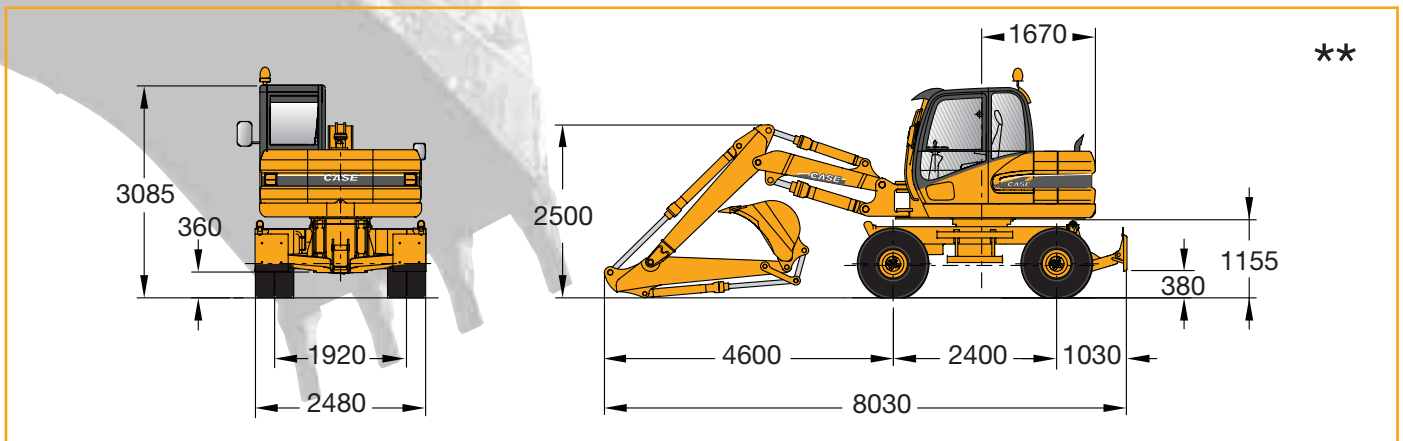
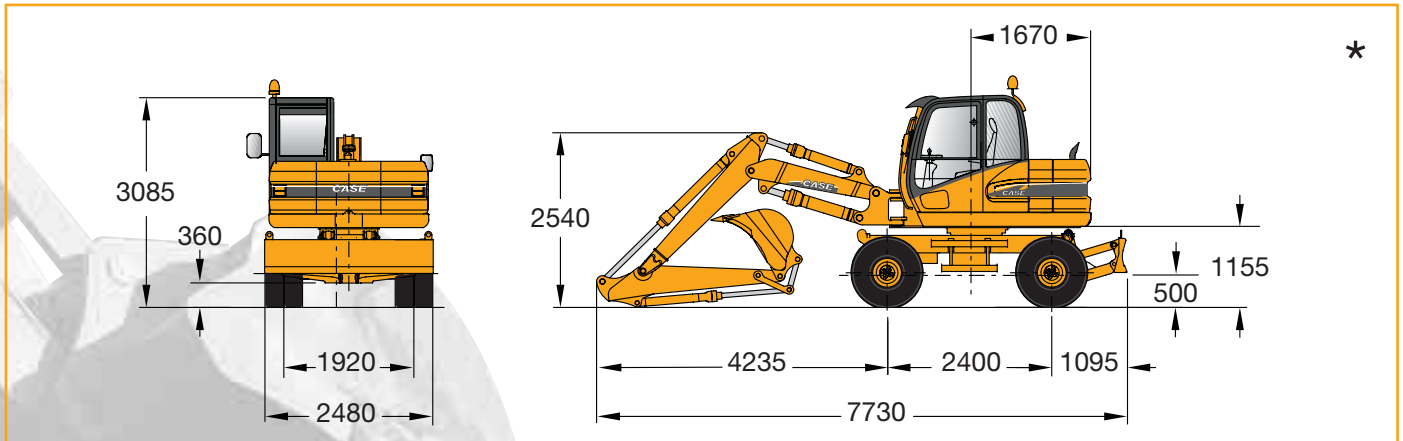
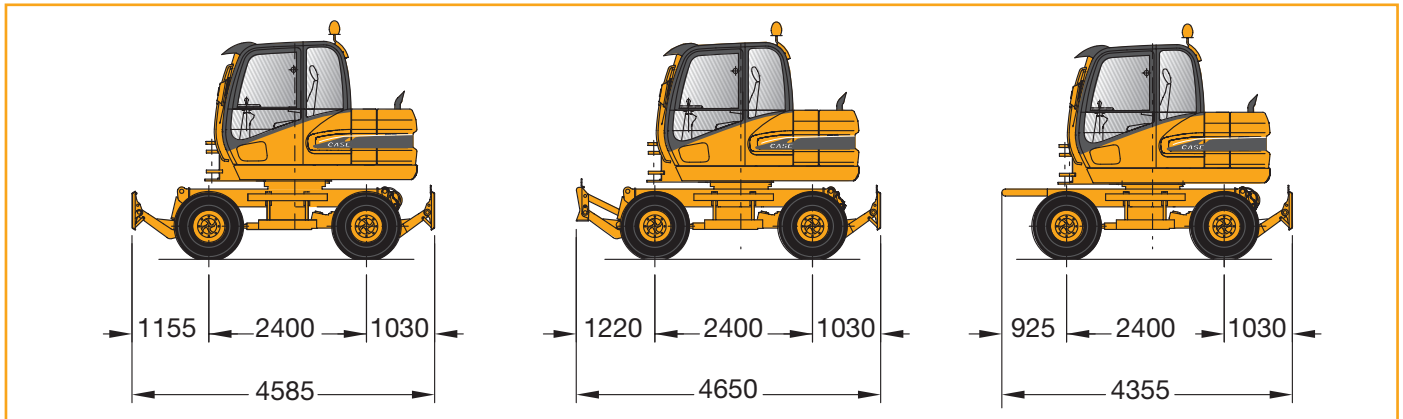


Alle Angaben in mm  
 \* Gerät mit Löffelstiel 1850 mm  
 \*\* Gerät mit Löffelstiel 2200 mm

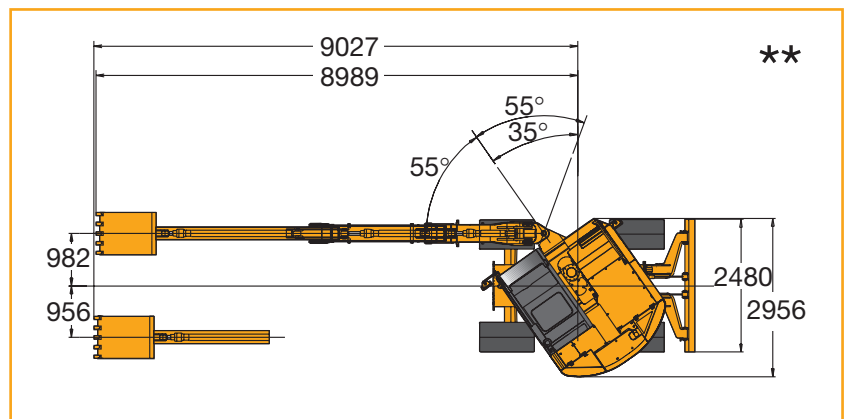


# MESSUNGEN WX125

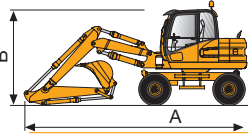




Bagger mit Zwillingsbereifung 10.00-20 16PR



Alle Angaben in mm  
 \* Gerät mit Löffelstiel 2200 mm  
 \*\* Gerät mit Löffelstiel 2350 mm



## TRANSPORTABMESSUNGEN UND GEWICHTE

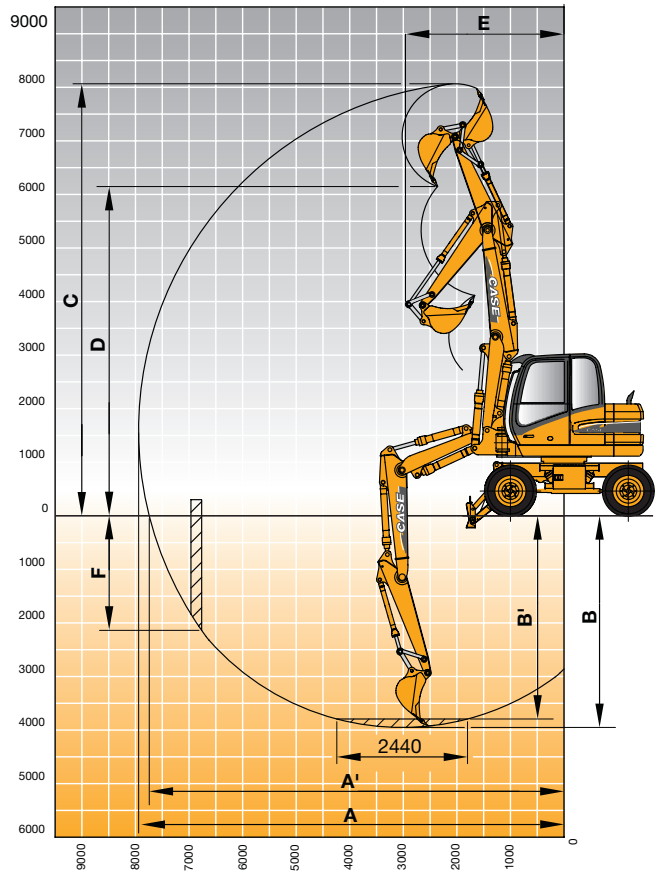
		PL Planierschild hinten			P2A Pratzen hinten			P2AL Planierschild + 2 Pratzen			P4A 4 Pratzen		
		A mm	B mm	 kg	A mm	B mm	 kg	A mm	B mm	 kg	A mm	B mm	 kg
WX95	Stiel 1,85 m	6970	3025	9550	6940	3025	9400	6940	3025	9950	6940	3025	9800
	Stiel 2,20 m	7340	3025	9600	7310	3025	9450	7310	3025	10000	7310	3025	9850
WX125	Stiel 2,00 m	7730	3085	12050	7665	3085	11850	7665	3085	12550	7665	3085	12350
	Stiel 2,35 m	8095	3085	12100	8030	3085	11900	8030	3085	12600	8030	3085	12400



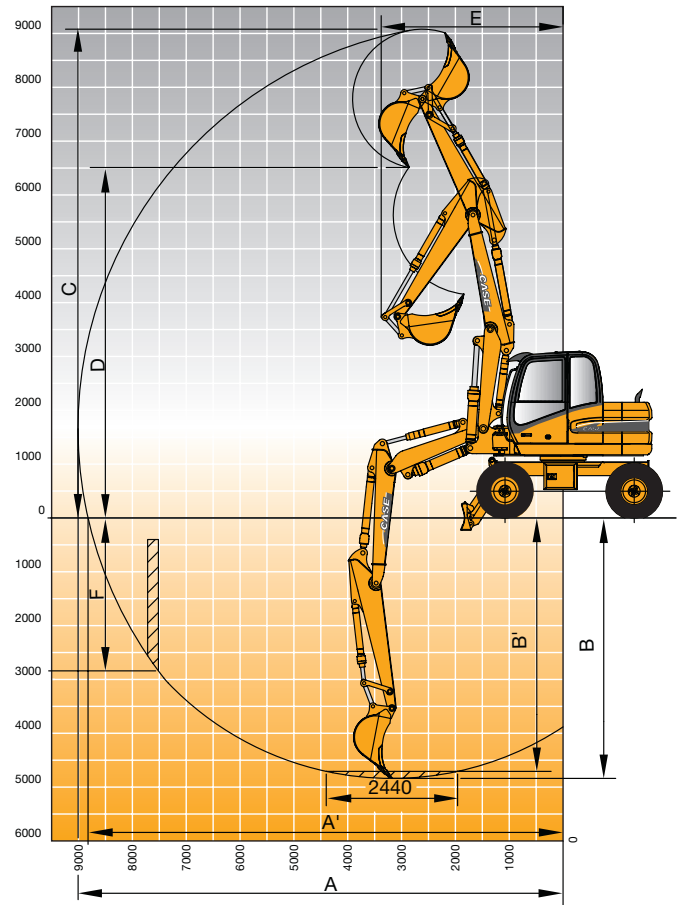


# ARBEITSBEREICH

## WX95



## WX125



LÖFFELSTIEL	mm	WX95		WX125	
		1850	2200	2000	2350
A Max. Reichweite	mm	7941	8282	8668	9008
A' Max. Reichweite auf Bodenhöhe	mm	7743	8095	8474	8824
B Max. Grabtiefe	mm	3951	4298	4491	4838
B' Max. Grabtiefe bei 2,4 m (8") breiter Sohle	mm	3793	4151	4352	4708
C Max. Einstechhöhe	mm	8066	8397	8759	9080
D Max. Ausschütthöhe	mm	6147	6490	6201	6510
E Min. Front-Schwenkradius	mm	2959	3189	3174	3378
F Max. senkrechte Grabtiefe	mm	2138	2403	2570	2841
Losbrechkraft (bei 350 bar)	daN	4600	4600	7300	7300
Ausbrechkraft (bei 350 bar)	daN	4530	4010	6290	5670

# GRABGEFÄßE

## Standardlöffel für WX95

Löffelinhalt SAE	l	96	135	193	237	280
Schnittbreite	mm	350	450	600	700	800
Gewicht	kg	95	110	130	140	145

## Standardlöffel für WX125

Löffelinhalt SAE	l	232	297	364	433	503	574
Schnittbreite	mm	500	600	700	800	900	1000
Gewicht	kg	195	210	230	245	270	285

GRUNDAUSLEGER: 1,75 m  
 VERSTELLAUSLEGER: 2,00 m  
 TIEFLÖFFEL (CECE): 0,193 m<sup>3</sup> (130 Kg)

PL unabgestützt - LÖFFELSTIEL 1,85 m									
Höhe	Arbeitsbereich						Max. Reichweite Bei		
	3,5 m		4,5 m		6,0 m		Gerade	360°	Max. Reichweite
	Gerade	360°	Gerade	360°	Gerade	360°	Gerade	360°	Reichweite
6,0 m	2,9*	2,3	2,0	1,5	0	0	1,7	1,3	5,0
4,5 m	2,9*	2,3	2,0	1,5	1,2	0,9	1,1	0,8	6,3
3,0 m	2,8	2,1	1,9	1,4	1,2	0,9	1,0	0,7	6,9
1,5 m	0	0	1,8	1,3	1,2	0,9	0,9	0,7	7,1
0,0 m	2,4	1,7	1,7	1,2	1,1	0,8	0,9	0,7	6,9
-1,5 m	2,4	1,8	1,7	1,2	1,1	0,8	1,0*	0,8	6,2
-2,5 m	0	0	1,2	1,2	0	0	1,2	1,2	4,7

PL unabgestützt - LÖFFELSTIEL 2,20 m									
Höhe	Arbeitsbereich						Max. Reichweite Bei		
	3,5 m		4,5 m		6,0 m		Gerade	360°	Max. Reichweite
	Gerade	360°	Gerade	360°	Gerade	360°	Gerade	360°	Reichweite
6,0 m	0	0	2,0	1,5	0	0	1,4	1,1	5,5
4,5 m	0	0	2,0	1,5	1,3	0,9	1,0	0,8	6,7
3,0 m	2,8	2,1	1,9	1,4	1,2	0,9	0,9	0,6	7,3
1,5 m	0	0	1,8	1,3	1,2	0,9	0,8	0,6	7,5
0,0 m	2,4	1,7	1,7	1,2	1,1	0,8	0,9	0,6	7,2
-1,5 m	2,4	1,7	1,7	1,2	1,1	0,8	1,0	0,7	6,6
-2,5 m	0	0	1,2	1,2	0	0	1,2	1,2	4,9

PL abgestützt - LÖFFELSTIEL 1,85 m									
Höhe	Arbeitsbereich						Max. Reichweite Bei		
	3,5 m		4,5 m		6,0 m		Gerade	360°	Max. Reichweite
	Gerade	360°	Gerade	360°	Gerade	360°	Gerade	360°	Reichweite
6,0 m	2,9*	2,7	2,5*	1,8	0	0	1,8*	1,5	5,0
4,5 m	2,9*	2,7	2,4*	1,8	2,0*	1,1	1,5*	1,0	6,3
3,0 m	4,0*	2,5	2,8*	1,7	2,1*	1,1	1,5*	0,8	6,9
1,5 m	0	0	3,2*	1,5	2,1*	1,0	1,6*	0,8	7,1
0,0 m	4,0*	2,1	3,0*	1,5	1,9*	1,0	1,4*	0,8	6,9
-1,5 m	2,6*	2,1	2,1*	1,5	1,2*	1,0	1,0*	1,0	6,2
-2,5 m	0	0	1,2	1,2	0	0	1,2	1,2	4,7

PL abgestützt - LÖFFELSTIEL 2,20 m									
Höhe	Arbeitsbereich						Max. Reichweite Bei		
	3,5 m		4,5 m		6,0 m		Gerade	360°	Max. Reichweite
	Gerade	360°	Gerade	360°	Gerade	360°	Gerade	360°	Reichweite
6,0 m	0	0	2,2*	1,8	0	0	1,5*	1,3	5,5
4,5 m	0	0	2,2*	1,8	1,9	1,1	1,3*	0,9	6,7
3,0 m	3,6*	2,5	2,7*	1,7	2,0*	1,1	1,2*	0,8	7,3
1,5 m	0	0	3,2*	1,6	2,1*	1,0	1,3*	0,7	7,5
0,0 m	4,4*	2,1	3,1*	1,5	2,0*	1,0	1,3*	0,8	7,2
-1,5 m	3,1*	2,1	2,4*	1,5	1,5*	1,0	1,0*	0,9	6,6
-2,5 m	0	0	1,2	1,2	0	0	1,2	1,2	4,9

P2A abgestützt - LÖFFELSTIEL 1,85 m									
Höhe	Arbeitsbereich						Max. Reichweite Bei		
	3,5 m		4,5 m		6,0 m		Gerade	360°	Max. Reichweite
	Gerade	360°	Gerade	360°	Gerade	360°	Gerade	360°	Reichweite
6,0 m	2,9*	2,3	2,5*	1,5	0	0	1,8*	1,2	5,0
4,5 m	2,9*	2,3	2,4*	1,5	2,0*	0,9	1,5*	0,8	6,3
3,0 m	4,0*	2,1	2,8*	1,4	2,1*	0,9	1,5*	0,7	6,9
1,5 m	0	0	3,2*	1,3	2,1*	0,8	1,6*	0,7	7,1
0,0 m	4,0*	1,7	3,0*	1,2	1,9*	0,8	1,4*	0,7	6,9
-1,5 m	2,6*	1,8	2,1*	1,2	1,2*	0,8	1,0*	0,8	6,2
-2,5 m	0	0	1,2	1,2	0	0	1,2	1,2	4,7

P2A abgestützt - LÖFFELSTIEL 2,20 m									
Höhe	Arbeitsbereich						Max. Reichweite Bei		
	3,5 m		4,5 m		6,0 m		Gerade	360°	Max. Reichweite
	Gerade	360°	Gerade	360°	Gerade	360°	Gerade	360°	Reichweite
6,0 m	0	0	2,2*	1,5	0	0	1,5*	1,1	5,5
4,5 m	0	0	2,2*	1,5	1,9	0,9	1,3*	0,8	6,7
3,0 m	3,6*	2,1	2,7*	1,4	2,0*	0,9	1,2*	0,6	7,3
1,5 m	0	0	3,2*	1,3	2,1*	0,8	1,3*	0,6	7,5
0,0 m	4,4*	1,7	3,1*	1,2	2,0*	0,8	1,3*	0,6	7,2
-1,5 m	3,1*	1,7	2,4*	1,2	1,5*	0,8	1,0*	0,7	6,6
-2,5 m	0	0	1,2	1,2	0	0	1,2	1,2	4,9

P2AL abgestützt - LÖFFELSTIEL 1,85 m									
Höhe	Arbeitsbereich						Max. Reichweite Bei		
	3,5 m		4,5 m		6,0 m		Gerade	360°	Max. Reichweite
	Gerade	360°	Gerade	360°	Gerade	360°	Gerade	360°	Reichweite
6,0 m	2,9*	2,9	2,5*	1,9	0	0	1,8*	1,6	5,0
4,5 m	2,9*	2,9	2,4*	1,9	2,0*	1,2	1,5*	1,1	6,3
3,0 m	4,0*	2,6	2,8*	1,8	2,1*	1,2	1,5*	0,9	6,9
1,5 m	0	0	3,2*	1,7	2,1*	1,1	1,6*	0,9	7,1
0,0 m	4,0*	2,3	3,0*	1,6	1,9*	1,1	1,4*	0,9	6,9
-1,5 m	2,6*	2,3	2,1*	1,6	1,2*	1,1	1,0*	1,0	6,2
-2,5 m	0	0	1,2	1,2	0	0	1,2	1,2	4,7

P2AL abgestützt - LÖFFELSTIEL 2,20 m									
Höhe	Arbeitsbereich						Max. Reichweite Bei		
	3,5 m		4,5 m		6,0 m		Gerade	360°	Max. Reichweite
	Gerade	360°	Gerade	360°	Gerade	360°	Gerade	360°	Reichweite
6,0 m	0	0	2,2*	1,9	0	0	1,5*	1,4	5,5
4,5 m	0	0	2,2*	1,9	1,9	1,2	1,3*	1,0	6,7
3,0 m	3,6*	2,7	2,7*	1,8	2,0*	1,2	1,2*	0,8	7,3
1,5 m	0	0	3,2*	1,7	2,1*	1,1	1,3*	0,8	7,5
0,0 m	4,4*	2,3	3,1*	1,6	2,0*	1,1	1,3*	0,8	7,2
-1,5 m	3,1*	2,3	2,4*	1,6	1,5*	1,1	1,0*	1,0	6,6
-2,5 m	0	0	1,2	1,2	0	0	1,2	1,2	4,9

P4A abgestützt - LÖFFELSTIEL 1,85 m									
Höhe	Arbeitsbereich						Max. Reichweite Bei		
	3,5 m		4,5 m		6,0 m		Gerade	360°	Max. Reichweite
	Gerade	360°	Gerade	360°	Gerade	360°	Gerade	360°	Reichweite
6,0 m	2,9*	2,4	2,5*	1,6	0	0	1,8*	1,3	5,0
4,5 m	2,9*	2,4	2,4*	1,6	2,0*	1,0	1,5*	0,9	6,3
3,0 m	4,0*	2,2	2,8*	1,5	2,1*	1,0	1,5*	0,8	6,9
1,5 m	0	0	3,2*	1,4	2,1*	0,9	1,6*	0,7	7,1
0,0 m	4,0*	1,9	3,0*	1,3	1,9*	0,9	1,4*	0,7	6,9
-1,5 m	2,6*	1,9	2,1*	1,3	1,2*	0,9	1,0*	0,9	6,2
-2,5 m	0	0	1,2	1,2	0	0	1,2	1,2	4,7

P4A abgestützt - LÖFFELSTIEL 2,20 m									
Höhe	Arbeitsbereich						Max. Reichweite Bei		
	3,5 m		4,5 m		6,0 m		Gerade	360°	Max. Reichweite
	Gerade	360°	Gerade	360°	Gerade	360°	Gerade	360°	Reichweite
6,0 m	0	0	2,2*	1,6	0	0	1,5*	1,1	5,5
4,5 m	0	0	2,2*	1,6	1,9	1,0	1,3*	0,8	6,7
3,0 m	3,6	2,3	2,7*	1,5	2,0*	1,0	1,2*	0,7	7,3
1,5 m	0	0	3,2*	1,4	2,1*	0,9	1,3*	0,7	7,5
0,0 m	4,4*	1,8	3,1*	1,3	2,0*	0,9	1,3*	0,7	7,2
-1,5 m	3,1*	1,9	2,4*	1,3	1,5*	0,9	1,0*	0,8	6,6
-2,5 m	0	0	1,2	1,2	0	0	1,2	1,2	4,9

- Maschine im "LIFT" Modus  
 - Hubkapazität nach Norm SAE J 1097/ISO 10567/DIN 15019-2.  
 - Die in Tonnen angegebenen Lasten gehen nicht über 75% der Kippplast oder 87% der Hydraulikhubkraft

- Die mit einem Sternchen (\*) gekennzeichneten Hubkräfte geben die Hydraulikgrenze an.  
 - Wenn die Maschine mit einer Schnellbefestigung ausgestattet ist, das Gewicht dieser Ausstattung von der Lastangabe in den Tabellen abziehen, um die tatsächliche Hubkapazität zu erhalten.

PL unabgestützt - LÖFFELSTIEL 2,00 m									
Höhe	Arbeitsbereich						Max. Reichweite Bei		
	4,5 m		6,0 m		7,5 m		Gerade	360°	Max. Reichweite
	Gerade	360°	Gerade	360°	Gerade	360°	Gerade	360°	Reichweite
6,0 m	2,6	2,3	0	0	0	0	1,6	1,5	5,7
4,5 m	2,6	2,3	1,5	1,4	0	0	1,1	1,1	6,9
3,0 m	2,4	2,1	1,5	1,4	0	0	1,0	0,9	7,4
1,5 m	2,1	1,9	1,4	1,3	0,9	0,8	0,9	0,8	7,6
0,0 m	2,0	1,8	1,3	1,2	0	0	1,0	0,9	7,3
-1,5 m	2,0	1,8	1,3	1,2	0	0	1,1	1,0	6,7
-3,0 m	1,8	1,6	0	0	0	0	1,8	1,6	4,9

PL unabgestützt - LÖFFELSTIEL 2,35 m									
Höhe	Arbeitsbereich						Max. Reichweite Bei		
	4,5 m		6,0 m		7,5 m		Gerade	360°	Max. Reichweite
	Gerade	360°	Gerade	360°	Gerade	360°	Gerade	360°	Reichweite
6,0 m	2,3	2,4	1,6	1,4	0	0	1,4	1,3	6,2
4,5 m	2,6	2,3	1,6	1,4	0	0	1,1	1,0	7,2
3,0 m	2,4	2,1	1,5	1,3	1,0	0,9	0,9	0,8	7,8
1,5 m	2,2	1,9	1,4	1,2	1,0	0,8	0,9	0,8	7,9
0,0 m	2,0	1,8	1,3	1,2	0,9	0,8	0,9	0,8	7,7
-1,5 m	2,0	1,7	1,3	1,1	0	0	1,0	0,9	7,1
-3,0 m	1,8	1,6	0	0	0	0	1,8	1,6	4,9

PL abgestützt - LÖFFELSTIEL 2,00 m									
Höhe	Arbeitsbereich						Max. Reichweite Bei		
	4,5 m		6,0 m		7,5 m		Gerade	360°	Max. Reichweite
	Gerade	360°	Gerade	360°	Gerade	360°	Gerade	360°	Reichweite
6,0 m	4,1*	2,7	0	0	0	0	2,5*	1,7	5,7
4,5 m	4,3*	2,6	3,6*	1,6	0	0	2,2*	1,2	6,9
3,0 m	5,3*	2,4	3,8*	1,7	0	0	2,2*	1,0	7,4
1,5 m	6,3*	2,2	3,9	1,5	2,7	1,0	2,3*	1,0	7,6
0,0 m	6,0*	2,1	3,8	1,5	0	0	2,6*	1,0	7,3
-1,5 m	4,6*	2,1	3,1*	1,4	0	0	2,2*	1,2	6,7
-3,0 m	2,5*	1,9	0	0	0	0	2,5*	1,9	4,9

PL abgestützt - LÖFFELSTIEL 2,35 m									
Höhe	Arbeitsbereich						Max. Reichweite Bei		
	4,5 m		6,0 m		7,5 m		Gerade	360°	Max. Reichweite
	Gerade	360°	Gerade	360°	Gerade	360°	Gerade	360°	Reichweite
6,0 m	3,7*	2,7	2,8*	1,6	0	0	2,1*	1,5	6,2
4,5 m	3,9*	2,7	3,4*	1,6	0	0	1,9*	1,1	7,2
3,0 m	4,9*	2,5	3,7*	1,5	2,7*	1,0	1,8*	1,0	7,8
1,5 m	6,1*	2,2	3,9	1,4	2,7	1,0	1,9*	1,0	7,9
0,0 m	6,2*	2,1	3,8	1,4	2,7	1,0	2,2*	0,9	7,7
-1,5 m	5,0*	2,1	3,3*	1,4	0	0	2,2*	1,1	7,1
-3,0 m	2,5*	1,9	0	0	0	0	2,5*	1,9	4,9

P2A abgestützt - LÖFFELSTIEL 2,00 m									
Höhe	Arbeitsbereich						Max. Reichweite Bei		
	4,5 m		6,0 m		7,5 m		Gerade	360°	Max. Reichweite
	Gerade	360°	Gerade	360°	Gerade	360°	Gerade	360°	Reichweite
6,0 m	4,1*	2,3	0	0	0	0	2,5*	1,5	5,7
4,5 m	4,3*	2,3	3,2	1,4	0	0	2,2*	1,0	6,9
3,0 m	5,1	2,1	3,1	1,4	0	0	2,2*	0,9	7,4
1,5 m	4,8	1,9	3,0	1,3	2,1	0,8	2,1	0,8	7,6
0,0 m	4,7	1,8	3,0	1,2	0	0	2,2	0,9	7,3
-1,5 m	4,6*	1,8	3,0	1,2	0	0	2,2*	1,0	6,7
-3,0 m	2,5*	1,6	0	0	0	0	2,5*	1,6	4,9

P2A abgestützt - LÖFFELSTIEL 2,35 m									
Höhe	Arbeitsbereich						Max. Reichweite Bei		
	4,5 m		6,0 m		7,5 m		Gerade	360°	Max. Reichweite
	Gerade	360°	Gerade	360°	Gerade	360°	Gerade	360°	Reichweite
6,0 m	3,7*	2,4	2,8*	1,4	0	0	2,1*	1,3	6,2
4,5 m	3,9*	2,3	3,2	1,4	0	0	1,9*	0,9	7,2
3,0 m	4,9*	2,1	3,1	1,3	2,2	0,9	1,8*	0,8	7,8
1,5 m	4,9	1,9	3,0	1,2	2,1	0,8	1,9*	0,8	7,9
0,0 m	4,7	1,7	2,9	1,1	2,1	0,8	2,0	0,8	7,7
-1,5 m	4,7	1,7	2,9	1,1	0	0	2,2*	0,9	7,1
-3,0 m	2,5*	1,6	0	0	0	0	2,5*	1,6	4,9

P2AL abgestützt - LÖFFELSTIEL 2,00 m									
Höhe	Arbeitsbereich						Max. Reichweite Bei		
	4,5 m		6,0 m		7,5 m		Gerade	360°	Max. Reichweite
	Gerade	360°	Gerade	360°	Gerade	360°	Gerade	360°	Reichweite
6,0 m	4,1*	2,9	0	0	0	0	2,5*	1,9	5,7
4,5 m	4,3*	2,9	3,6*	1,8	0	0	2,2*	1,4	6,9
3,0 m	5,3*	2,7	3,6	1,8	0	0	2,2*	1,2	7,4
1,5 m	5,5	2,4	3,5	1,7	2,5	1,1	2,3*	1,1	7,6
0,0 m	5,4	2,3	3,4	1,6	0	0	2,5	1,1	7,3
-1,5 m	4,6*	2,3	3,1*	1,5	0	0	2,2*	1,3	6,7
-3,0 m	2,5*	2,1	0	0	0	0	2,5*	2,1	4,9

P2AL abgestützt - LÖFFELSTIEL 2,35 m									
Höhe	Arbeitsbereich						Max. Reichweite Bei		
	4,5 m		6,0 m		7,5 m		Gerade	360°	Max. Reichweite
	Gerade	360°	Gerade	360°	Gerade	360°	Gerade	360°	Reichweite
6,0 m	3,7*	2,9	2,8*	1,8	0	0	2,1*	1,6	6,2
4,5 m	3,9*	2,9	3,4*	1,8	0	0	1,9*	1,2	7,2
3,0 m	4,9*	2,7	3,6	1,7	2,5	1,1	1,8*	1,1	7,8
1,5 m	5,6	2,5	3,5	1,6	2,4	1,1	1,9*	1,0	7,9
0,0 m	5,4	2,3	3,4	1,5	2,4	1,1	2,2*	1,1	7,7
-1,5 m	5,0*	2,3	3,3*	1,5	0	0	2,2*	1,2	7,1
-3,0 m	2,5*	2,1	0	0	0	0	2,5*	2,1	4,9

P4A abgestützt - LÖFFELSTIEL 2,00 m									
Höhe	Arbeitsbereich						Max. Reichweite Bei		
	4,5 m		6,0 m		7,5 m		Gerade	360°	Max. Reichweite
	Gerade	360°	Gerade	360°	Gerade	360°	Gerade	360°	Reichweite
6,0 m	4,1*	2,5	0	0	0	0	2,5*	1,6	5,7
4,5 m	4,3*	2,4	3,5	1,5	0	0	2,2*	1,1	6,9
3,0 m	5,3*	2,3	3,4	1,5	0	0	2,2*	1,0	7,4
1,5 m	5,3	2,0	3,3	1,4	2,4	0,9	2,3	0,9	7,6
0,0 m	5,2	1,9	3,3	1,3	0	0	2,4	0,9	7,3
-1,5 m	4,6*	1,9	3,1*	1,3	0	0	2,2*	1,1	6,7
-3,0 m	2,5*	1,7	0	0	0	0	2,5*	1,7	4,9

P4A abgestützt - LÖFFELSTIEL 2,35 m									
Höhe	Arbeitsbereich						Max. Reichweite Bei		
	4,5 m		6,0 m		7,5 m		Gerade	360°	Max. Reichweite
	Gerade	360°	Gerade	360°	Gerade	360°	Gerade	360°	Reichweite
6,0 m	3,7*	2,5	2,8*	1,5	0	0	2,1*	1,4	6,2
4,5 m	3,9*	2,5	3,4*	1,5	0	0	1,9*	1,0	7,2
3,0 m	4,9*	2,3	3,5	1,4	2,4	0,9	1,8*	0,9	7,8
1,5 m	5,4	2,0	3,3	1,3	2,3	0,9	1,9*	0,8	7,9
0,0 m	5,2	1,9	3,3	1,3	2,3	0,9	2,2*	0,9	7,7
-1,5 m	5,0*	1,9	3,2	1,2	0	0	2,2*	1,0	7,1
-3,0 m	2,5*	1,7	0	0	0	0	2,5*	1,7	4,9

- Maschine im "LIFT" Modus  
 - Hubkapazität nach Norm SAE J 1097/ISO 10567/DIN 15019-2.  
 - Die in Tonnen angegebenen Lasten gehen nicht über 75% der Kippplast oder 87% der Hydraulikhubkraft

- Die mit einem Sternchen (\*) gekennzeichneten Hubkräfte geben die Hydraulikgrenze an.  
 - Wenn die Maschine mit einer Schnellbefestigung ausgestattet ist, das Gewicht dieser Ausstattung von der Lastangabe in den Tabellen abziehen, um die tatsächliche Hubkapazität zu erhalten.

## STANDARDAUSRÜSTUNG

- 2-Radlenkung
- Robuster, schutzgasgeschweißter, modularer Unterwagen in Kastenprofilbauweise
- Patentierte Lamellenbremsen für ruckfreies Arbeiten
- Unter Last schaltbares Lamellengetriebe
- Geräumiger Werkzeugkasten unter dem Aufstieg
- CASE TIER II-Dieselmotor der neuesten Generation gemäß europäischer Abgasverordnung
- Direkteinspritzung mit Turbolader (Ladeluftkühlung beim WX125)
- Wasserkühlung, mit niedrigen Verbrauchs- und Abgaswerten gemäß EU-Richtlinie
- Automatischer Batterie Hauptschalter, mit Zündung gekoppelt
- Pump Management System
- Hydraulische Vorsteuerung
- Zentral-Pumpenhydraulik mit Load Sensing und zwei Arbeitspumpen
- Motor- und Pumpenüberwachung über Grenzlastregelung
- 6 wählbare Leistungsbereiche, max. Fahrgeschwindigkeit 33 km/h
- Drehkranz mit gekapselter Kugeldrehverbindung mit Langzeitschmierung
- Schwenkgetriebe mit verschleißarmer Lamellenbremse
- Schallgedämmte, elastisch gelagerte Kabine im Softdesign
- Rundum getönte Sicherheitsverglasung mit einschiebbarer Frontscheibe
- Sonnenschutz, großes Dachfenster, transparenter Regenschutz
- LCD- Kontrollanzeigen mit integrierter Fehlerdiagnosefunktion
- Lenksäule mit stufenloser Neigungsverstellung
- Ergonomisch gestaltete Armstützen und Pedale
- Gefederter Fahrersitz, individuell in Höhe und Neigung verstellbar
- Vorwärtsfahrt und Reversieren über Gaspedal
- Unabhängige Ansteuerung von Planierschild und einzelnen Pratzen über Joystick
- Automatische Sperrfunktion für die Achsen
- Fahrmotor und Schwenkwerk mit hydrostatischer Abbremsung
- Sicherheitsladehaken an der Koppel
- Patentierte Sicherheitsventile für den Hebebetrieb
- Hydraulik mit Anschlüssen für Hydraulikhammer und Scheren

## OPTIONALE ZUSATZAUSRÜSTUNG

- Allradlenkung
- Begrenzung des Vorwärtsgangs auf 20 km/h
- Einfach- oder Zwillingsbereifung
- Planierschild mit hydraulischer Parallelführung
- Abstützung mit großen, arretierbaren Bodenplatten
- Transporthalterung für Greifer
- Radio mit 12V-Anschluß
- Schutzgitter für Frontfenster
- Steinschlagschutz für Kabinendach und Frontfenster (FOPS)
- Klimaanlage
- Elektrische Betankungsanlage
- Kaltstarteinrichtung
- Biologisch abbaubares Öl
- Rundumleuchte
- Hydrauliksystem für Hammer und Schere

Die beschriebene Standard- und Sonderausstattung kann je nach Land abweichen.



KUNDENDIENST & HÄNDLERUNTERSTÜTZUNG  
DER CASE-HÄNDLER  
IHR PROFESSIONELLER PARTNER



### WORLDWIDE CASE CONSTRUCTION EQUIPMENT CONTACT INFORMATION

#### EUROPE/AFRICA/MIDDLE EAST:

CENTRE D'AFFAIRES EGB  
5, AVENUE GEORGES BATAILLE - BP 40401  
60671 PLESSIS BELLEVILLE - FRANCE

#### NORTH AMERICA/MEXICO:

700 STATE STREET  
RACINE, WI 53404 U.S.A.

#### LATIN AMERICA:

AV. GENERAL DAVID SARNOFF 2237  
32210 - 900 CONTAGEM - MG  
BELO HORIZONTE BRAZIL

#### ASIA PACIFIC:

UNIT 1 - 1 FOUNDATION PLACE  
PROSPECT - NEW SOUTH WALES 2148 AUSTRALIA

#### CHINA:

No. 29, INDUSTRIAL PREMISES, No. 376,  
DE BAO ROAD, WAIGAOQIAO FTZ, PUDONG,  
SHANGHAI, 200131, P.R.C.

**ANMERKUNG:** Die Standard- und als Option erhältlichen Ausrüstungen können je nach Anfrage oder gesetzlichen Sonderbestimmungen je nach Land variieren. Die Bilder können nicht serienmäßig erhältliche oder nicht erwähnte Geräte zeigen. Außerdem behält sich die Firma CNH das Recht zur Änderung der Spezifikationen ihrer Maschinen ohne Vorankündigung vor und dies ohne jegliche Verpflichtung, die durch diese Änderungen entstehen könnten.

**CASE Baumaschinen**  
CNH Deutschland GmbH  
Heinrich-Fuchs-Straße 124  
69126 HEIDELBERG  
DEUTSCHLAND  
Tel.: 0 62 21 318 701

Entspricht der geänderten Richtlinie 98/37/CE



[www.casece.com](http://www.casece.com)

**CASE**  
PROFESSIONAL PARTNER



**CASE IST EINE MARKE VON CNH.**  
CNH: DER ALLROUND PARTNER FÜR IHRE GANZ SPEZIFISCHEN AUFGABEN.