

# ARBEITSBÜHNE AUF ANHANGER

# TL34

## ABMESSUNGEN TL34

Max. Arbeitshöhe	12.2m
Max. Plattformhöhe	10.2m
Max. Reichweite	5.0m
Plattformbreite (C)	1.20m
Plattformtiefe (D)	0.80m
Ausleger Abmessung (A x B)	3.60m x 3.60m
Transportbreite (E)	1.50m
Transportlänge (F)	5.20m
Bauhöhe (G)	2.20m

## PERFORMANCE

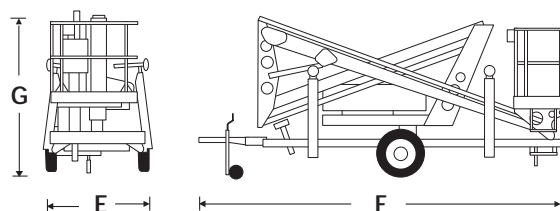
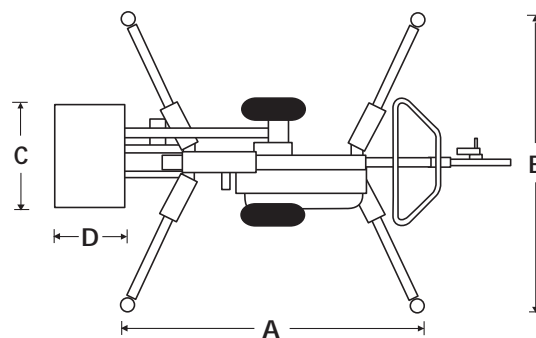
Plattformkapazität (SWL)	215kg
Maschinendrehung (nicht endlos)	360°
Reifen	165/80 R13
Bedienung	Hydraulisch proportional

## ANTRIEB

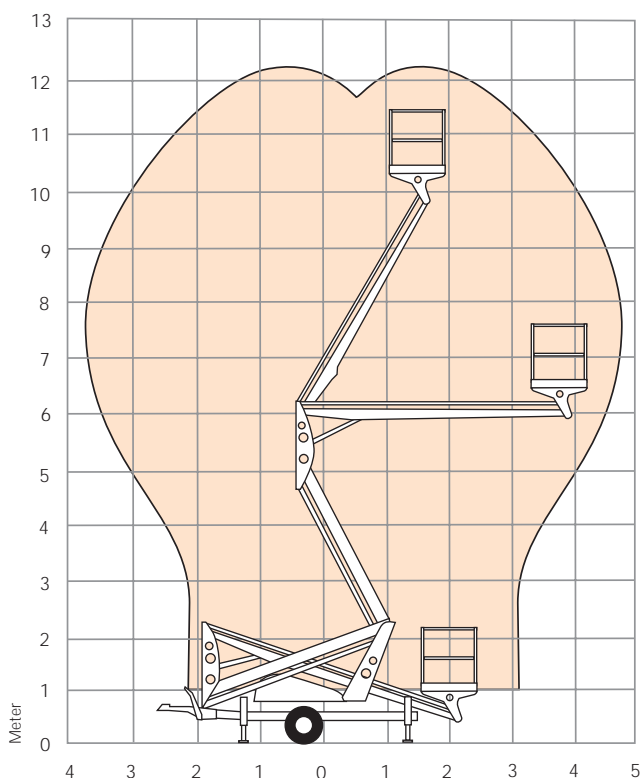
Motor	2 x 6V 225Ah
Batterie	2 x 6V 225Ah

## GEWICHT

Eigengewicht	1300kg
--------------	--------



## ARBEITSDIAGRAMM



## STANDARD MERKMALE

- Manuelle Klapp Abstützung
- Druckabhängige Abstützung mit LED Anzeige
- Energie effizientes Senken
- Proportionale hydraulische Bedienung im Korb
- Chassis Bedienung
- Automatische Rückfahrbremse
- Stromkabel zur Plattform - 110 oder 220V
- Integrierte Beleuchtung für den Betrieb auf der Straße
- Integriertes automatisches Ladegerät 110-230V
- CE abgenommen

## OPTIONEN

- Hausfarbe
- Hydraulische Abstützungen

**snorkel**

Vigo Centre, Birtley Road,  
Washington, Tyne & Wear,  
NE38 9DA, U.K.

t: +44 (0) 845 1550 057

e: sales@snorkellifts.com

www.snorkellifts.com