

TH215

Telehandler

CAT®



Cat® Dieselmotor 3054B

Nennleistung (ISO 9249)

60 kW/81 PS

Einsatzgewicht

5500 kg

Tragfähigkeit

2500 kg

Maximale Hubhöhe

5,50 m

Telehandler TH215

Fahrerkomfort

Körpergerechter Sitz, ergonomisch angeordnete Bedienelemente und leichtgängiger Kreuzsteuerhebel ermöglichen dem TH215-Fahrer ein ermüdungsarmes, produktives Arbeiten im attraktiv gestalteten Innenraum der Kabine. **Seite 4**

Bedienbarkeit

Kompakte Bauweise, niedriges Maschinenprofil, abgeschrägte Motorhaube und drei verschiedene Lenkungsarten verhelfen dem TH215 zu beeindruckender Wendigkeit und schaffen optimale Voraussetzungen für sicheres Manövrieren bei beengten Platzverhältnissen. **Seite 5**

Dieselmotor und Fahrtrieb

Wassergekühlter Caterpillar® Vierzylinder-Viertakt-Saugmotor 3054B, hydrostatischer Fahrtrieb, zwei wählbare Betriebsarten und pendelnd aufgehängte Hinterachse sorgen für exzellentes Durchzugsvermögen und Fahrverhalten. **Seite 6**

Im kompakten, vielseitig verwendbaren Cat Telehandler TH215 verbinden sich hohe Leistungsfähigkeit und Produktivität mit traditioneller Caterpillar Zuverlässigkeit und Haltbarkeit.



Vielseitigkeit

Kleine Außenmaße, robuste Konstruktion, praktischer Schnellwechsler und diverse Arbeitsgeräte machen den TH215 zu einer echten Allround-Maschine, die sich sowohl auf Baustellen als auch in der Industrie und Landwirtschaft höchst effizient einsetzen lässt. **Seite 7**

Servicefreundlichkeit

Der TH215 wurde von Grund auf für einfache Instandhaltung ausgelegt. Alle Komponenten sind bestens zugänglich angeordnet, um anfallende Servicearbeiten mit minimalem Zeitaufwand erledigen zu können. **Seite 8**

Rundum-Kundenservice

Der Rundum-Kundenservice Ihres Caterpillar Händlers beginnt mit der Kaufberatung und setzt sich fort über die gesamte Nutzungsdauer der Maschine. **Seite 8**



Fahrerkomfort

Körpergerechter Sitz, ergonomisch angeordnete Bedienelemente und leichtgängiger Steuerhebel ermöglichen ein ermüdungsarmes, produktives Arbeiten.



Fahrerkabine. In der ergonomisch und attraktiv gestalteten Kabine findet der Fahrer einen komfortablen Arbeitsplatz vor, der optimale Voraussetzungen für hohe Produktivität schafft. Auch in puncto Sicherheit hat die Kabine viel zu bieten, denn aufgrund ihrer stabilen Konstruktion erfüllt sie alle Überroll- und Steinschlagschutz-Richtlinien (ROPS/FOPS). Als Sonderausrüstung ist eine Klimaanlage lieferbar.

Fahrersitz. Mechanisch gefederter Sitz und zweifach verstellbare Lenksäule gestatten eine individuelle Anpassung, sodass der Fahrer in jeder Betriebs-situation eine entspannte Körperhaltung einnehmen kann. Noch besseren Komfort bietet der optionale Sitz mit Luftfederung.



Bedien- und Kontrollelemente.

Übersichtlich im Blickfeld platzierte Instrumente und in unmittelbarer Reichweite angeordnete Schalter erleichtern dem Fahrer die Arbeit. Analoge Anzeigeelemente und Kontrollleuchten direkt hinter dem Lenkrad vermitteln Informationen über Motordrehzahl, Kühlmittel- und Hydrogetriebeöltemperatur sowie Motoröl-druck, Batterieladung, Betriebsstunden und Kraftstoffvorrat.

Steuerhebel. Mit einem einzigen Kreuzsteuerhebel lassen sich sämtliche Ausleger- und Arbeitsgerätfunktionen feinfühlig steuern. Das Schaltschema ist logisch aufgebaut: Ausleger heben/senken – Hebel nach hinten/vorn bewegen, Arbeitsgerät vorkippen/rückkippen – Hebel nach rechts/links bewegen. Durch diagonale Hebelbewegungen sind auch Mehrfachansteuerungen möglich. Im Steuerhebel integrierte, farbige Tasten dienen zum Ansteuern der Zusatzhydraulik.

Hydrauliksystem. Der Hydrauliktank, der den Ölvorrat für Arbeits- und Fahrhydraulik aufnimmt, befindet sich unter der seitlichen Motorhaube, wo er leicht zu erreichen ist. Zum hydrostatischen Fahrtrieb gehört eine Zahnradpumpe mit einem hohen Förderstrom von 80 l/min.

Bedienbarkeit

Kompakte Bauweise, niedriges Maschinenprofil, abgeschrägte Motorhaube und drei verschiedene Lenkungsarten verhelfen dem TH215 zu beeindruckender Wendigkeit.



Sichtverhältnisse. Dank niedrigem Maschinenprofil, seitlich angeordnetem Dieselmotor und tief liegendem Auslegeranlenkpunkt kann man die Lasten so dicht über dem Boden transportieren, dass die Sicht nach rechts kaum beeinträchtigt wird. Auch die gewölbte Frontscheibe, die auf Höhe der Instrumententafel beginnt und weit ins Dach hineinläuft, trägt wesentlich zu den vorbildlichen Sichtverhältnissen bei. Aus der günstigen Position der Fahrerkabine resultiert zudem eine hervorragende Rückwärtssicht. Der obere Teil der Kabinentür lässt sich separat öffnen und feststellen, um eine zusätzliche Belüftungsmöglichkeit zu schaffen und die Verständigung mit Außenstehenden zu verbessern.

Manövrierfähigkeit. Kompakte Bauweise, niedriges Profil und kleiner Wenderadius von nur 3,50 m verleihen dem TH215 eine herausragende Manövrierfähigkeit, die sich besonders auf engstem Raum vorteilhaft auswirkt.



Lenkung. Der Fahrer kann entsprechend der Betriebssituation zwischen Vorderadlenkung, analoger Allradlenkung und paralleler Allradlenkung (Hundegang) wählen. Die Umschaltung der Lenkungsarten erfolgt über einen Schalter in der Kabine. Eine Kontrollleuchte zeigt die korrekte Ausrichtung der Räder an.

Radabdeckungen. Die eng anliegenden Radabdeckungen schützen den oberen Bereich der Reifen vor Beschädigungen und schlagen beim Lenken gemeinsam mit den Rädern ein. Dadurch kann der Fahrer die Stellung der Räder jederzeit problemlos erkennen.

Dieselmotor und Fahrtrieb

Cat Vierzylindermotor 3054B und hydrostatischer Fahrtrieb sorgen für exzellentes Fahrverhalten.



Dieselmotor. Im TH215 kommt der bewährte Caterpillar Saugmotor 3054B mit Direkteinspritzung und einer Nennleistung von 60 kW (ISO 9249) zur Anwendung. Der sparsame, zuverlässige und langlebige Motor zeichnet sich unter anderem dadurch aus, dass er sein maximales Drehmoment bereits bei einer vergleichsweise niedrigen Drehzahl erreicht.

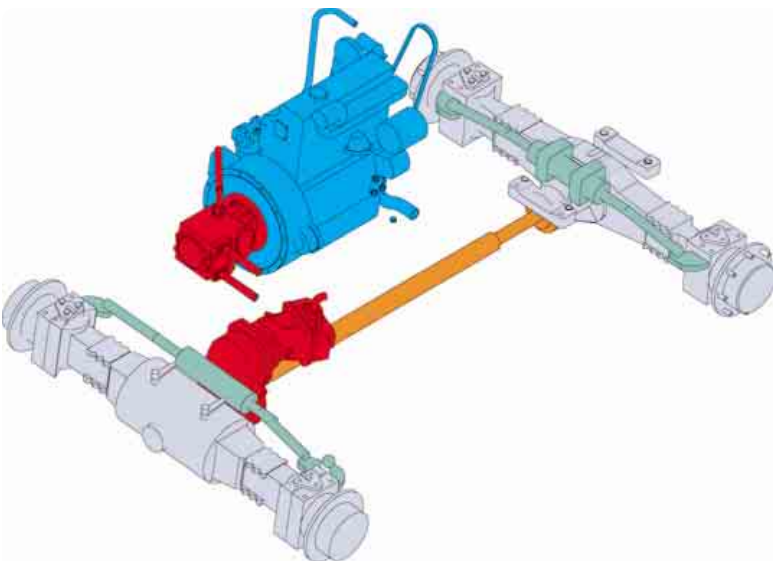
Fahrtrieb. Der zweistufige, hydrostatische Fahrtrieb ermöglicht ein stufenloses Beschleunigen der Maschine und fungiert zugleich als verschleißfreie Bremse. In den beiden wählbaren Fahrstufen werden Höchstgeschwindigkeiten von 8 bzw. 32 km/h erzielt.

Fahrpumpe. Eine an der Schwungscheibe des Dieselmotors angeflanschte Axialkolben-Verstellpumpe versorgt den hydrostatischen Fahrtrieb mit Öl.

Betriebsartenwahl. Durch Betätigen eines Schalters kann der Fahrer je nach Betriebszustand entscheiden, ob die verfügbare Leistung des Dieselmotors überwiegend auf Fahrtrieb oder Arbeitshydraulik verteilt werden soll.

Achsen. Vordere und hintere Achse sind als robuste Lenkantriebsachsen mit Planeten-Nabengetrieben ausgeführt. Um Geländegängigkeit und Standicherheit zu verbessern, ist die Hinterachse pendelnd aufgehängt. Der Gesamtpendelwinkel beträgt fünf Grad.

Bremsen. Die hydraulische Bremse wird vom Hydrauliktank aus mit Öl versorgt. Bei einem eventuellen Ausfall des Hydrauliksystems bietet der integrierte Druckspeicher genügend Reserven, um die Maschine sicher zum Stillstand zu bringen.



Vielseitigkeit

Kleine Außenmaße, robuste Konstruktion, praktischer Schnellwechsler und diverse Arbeitsgeräte machen den TH215 zu einer echten Allround-Maschine.



Kompaktbauweise. Kleine Abmessungen und beeindruckende Wendigkeit prädestinieren den Telehandler TH215 für Einsätze in beengten Platzverhältnissen und/oder bei geringen Durchfahrhöhen.

Anwendungen. Aufgrund der ausgeprägten Vielseitigkeit kann der TH215 unterschiedlichste Aufgaben schnell und wirtschaftlich bewältigen. Ausgerüstet mit geeigneten Arbeitsgeräten empfiehlt sich die Maschine beispielsweise für folgende Einsätze:

Baustellen

- Gebäudesanierung
- Materialumschlag
- Räumarbeiten
- Bereitstellen von Material
- Auf- und Abladen von Material
- Garten- und Landschaftsbau
- Palettenumschlag
- Schneeräumung

Landwirtschaft

- Dünger- und Stalldungumschlag
- Allgemeine Ladearbeiten
- Schüttgutumschlag
- Futtersorgung
- Räumen von Verbindungsgängen
- Ballenumschlag
- Ziehen von Anhängern
- Rückverladung
- Be-/Entladen von LKWs



Schnellwechsler. Der serienmäßige, manuelle Schnellwechsler erlaubt den raschen Austausch verschiedener Arbeitsgeräte. Beim TH215 wird der gleiche Schnellwechsler verwendet wie bei den Caterpillar Kompaktladern.

Industrie

- Materialrückverladung
- Auf- und Abladen von Containern
- Rückverladung in Umschlagstationen
- Auf- und Abladen von Material
- Recycling
- Müllentsorgung
- Arbeiten in Lagerhallen/-häusern
- Sägewerke/Holzplätze

Arbeitsgeräte. Entscheidenden Anteil an der universellen Anwendbarkeit der Caterpillar Telehandler haben die verschiedenen Arbeitsgeräte, die im Lieferprogramm enthalten sind.

Standardschaufel 0,75 m³. Geeignet für Lade-, Transport-, Umschlag- und Räumarbeiten.

Leichtgutschaufel 2,0 m³. Geeignet zum Laden, Transportieren und Umschlagen von leichtgewichtigen Schüttgut wie Mulch, Heu, Holzschnitzel/-späne oder Schnee. Bei verschleißintensiven Einsätzen kann die Schaufel mit einem Unterschraubmesser bestückt werden.

Palettengabeln 1067/1120/1220 mm. Geeignet zum Umschlagen von palettiertem Ladegut, zum Beispiel Mauersteine, Betonblöcke, Bauholz und Rohre.

Servicefreundlichkeit

Der TH215 wurde von Grund auf für einfache Instandhaltung ausgelegt. Dank guter Zugänglichkeit erfordern Servicearbeiten wenig Zeitaufwand.



Zugänglichkeit. Weil sich der Dieselmotor des TH215 seitlich an der Maschine befindet, sind die Wartungsstellen mühelos vom Boden aus erreichbar. Deshalb lassen sich die im beigefügten Betriebs- und Wartungshandbuch vorgeschriebenen Arbeiten einfach und schnell durchführen.

Kühlsystem. Der Drucklüfter fördert die Kühlluft durch den Wasserkühler hinter dem Dieselmotor in Richtung Maschinenheck, damit die erwärmte Luft nicht zur Fahrerkabine gelangt. Auf Wunsch gibt es einen Umkehrlüfter, der eine Anpassung an die örtlichen Einsatzbedingungen gestattet. Der Ölkühler kann gekippt werden, um das Reinigen zu erleichtern. Zur Kühlung des Fahrtriebsöls befindet sich ein Wärmetauscher am Ausgang des Fahrmotors.

Ausleger. Durchgehend geschweißte Kastenprofile aus hochfesten Stahlblechen garantieren eine überragende Verwindungssteifigkeit und Dauerfestigkeit des zweiteiligen Teleskopauslegers. Die große Überlappung zwischen starrem und beweglichem Teleskoprohr sorgt für eine geringere Belastung der Führungsstücke, die demzufolge längere Standzeiten erreichen.

Bordnetz. Zur Serienausrüstung gehört ein versteckter Batterie Hauptschalter, der nicht nur Diebstähle erschwert, sondern auch Batterieentladungen bei abgestellter Maschine vermeidet. Der Sicherungskasten ist bestens geschützt und gut zugänglich in der Fahrerkabine untergebracht.

Überlast-Warneinrichtung. Ein Lastsensor an der Hinterachse sendet Signale an die Überlast-Warneinrichtung in der Kabine, wenn sich die Maschine einem instabilen Zustand nähert. Kontrollleuchten rechts an der Konsole informieren den Fahrer exakt über die nutzbare Tragfähigkeit.

Rundum-Kundenservice

Wie bei allen Caterpillar Produkten, steht auch hinter dem TH215 die weltweite Organisation der Cat Händler.



Maschinen-Management-Service. In diesem Segment bietet der Rundum-Kundenservice die Grundlagen dafür, dass Sie Entscheidungen nicht nach Gefühl, sondern anhand klarer Fakten treffen können und auf diese Weise die maximal mögliche Profitabilität

erreichen. Der Cat Händler berät Sie unter Berücksichtigung aller Aspekte, die mit der Vorhaltung und dem Betrieb Ihrer Maschinen zusammenhängen. Die Unterstützung reicht von Maschinenauswahl und Maschinenkauf über maßgeschneiderte Finanzierungs- und Mietangebote bis zur Kalkulation der voraussichtlichen Vorhalte- und Betriebskosten.

Systematischer Service. Regelmäßige und sorgfältige Wartung ist ein maßgeblicher Schritt zu höchster Zuverlässigkeit und Produktivität Ihrer Maschinen. Was kann Ihnen daher gelegener kommen, als von dieser ausgeklügelten Systemwartung in vollem Umfang zu profitieren?

Vorbeugender Service. Mit Hilfe der vorbeugenden Instandhaltung können Schäden bereits in der Entstehungsphase

erkannt werden, sodass sich kostspielige Folgeschäden sowie Maschinenausfälle weitgehend vermeiden lassen.

Reparatur-Service. Es gibt verschiedene Methoden, die normale Nutzungsdauer aller Komponenten der Cat Maschinen zu verlängern. Preisgünstige Überholungen mit diversen Reparaturvarianten und originalen Cat Ersatzteilen senken unter dem Strich Ihre Betriebskosten. Der Cat Händler sagt Ihnen im Detail, welche Methode im Einzelfall für Sie die optimale Lösung ist.

Prompte Ersatzteilversorgung. Die meisten Teile sind direkt ab Händlerlager lieferbar. Ansonsten erfolgt die Beschaffung innerhalb kürzester Zeit über das weltweit verknüpfte Caterpillar Logistiknetz, auf das jeder Händler direkten, computergestützten Zugriff hat.

Dieselmotor

Caterpillar Vierzylinder-Viertaktmotor 3054B mit Direkteinspritzung.

Nennleistung bei 2300/min

ISO 9249	60 kW/81 PS
80/1269/EWG	60 kW/81 PS
Maximales Drehmoment	300 Nm
Bohrung	103 mm
Hub	127 mm
Hubraum	4,2 l

Betriebsdaten

Maximale Tragfähigkeit	2500 kg
Maximale Hubhöhe	5,50 m
Höchstgeschwindigkeit	32 km/h
Maximale Tragfähigkeit bei max. Hubhöhe	2200 kg
Maximale Reichweite	3,10 m
Maximale Tragfähigkeit bei max. Reichweite	1000 kg
Wenderadius (außen)	3,50 m

Hydrauliksystem

Maximaler Betriebsdruck	240 bar
Maximaler Pumpenförderstrom	80 l/min
Maximaler Betriebsdruck (Zusatzkreis)	240 bar
Maximaler Pumpenförderstrom (Zusatzkreis)	80 l/min
Pumpenbauart	Zahnradpumpe

Bremsen

Betriebsbremse	Ölbadbremse/Vorderachse
Feststellbremse	Vorderachse

Reifen

Standardbereifung	12.5–20, Goodyear MPT
-------------------	-----------------------

Geräuschemissionen

Schalldruckpegel

Bei geschlossenen Türen und Fenstern beträgt der Schalldruckpegel (Innengeräusch) 77 dB(A) gemessen nach ISO 6396

Schallleistungspegel

Der Schallleistungspegel (Außengeräusch) beträgt 105 dB(A) gemessen nach 2000/14/EG (siehe auch Kennzeichnung an der Maschine)

Arbeitshydraulik-Taktzeiten

Ausleger heben	6,0 s
Ausleger senken	4,5 s
Ausleger ausfahren	4,3 s
Ausleger einfahren	5,7 s
Arbeitsgerät vorkippen	2,2 s
Arbeitsgerät rückkippen	2,7 s
Ausleger heben/ausfahren	13,0 s
Ausleger senken/einfahren	8,5 s

Hydrostatischer Fahrtrieb

Fahrstufen (vorwärts/rückwärts)	2
Höchstgeschwindigkeit	
Stufe 1	8 km/h
Stufe 2	20/32 km/h
Betriebsarten	2

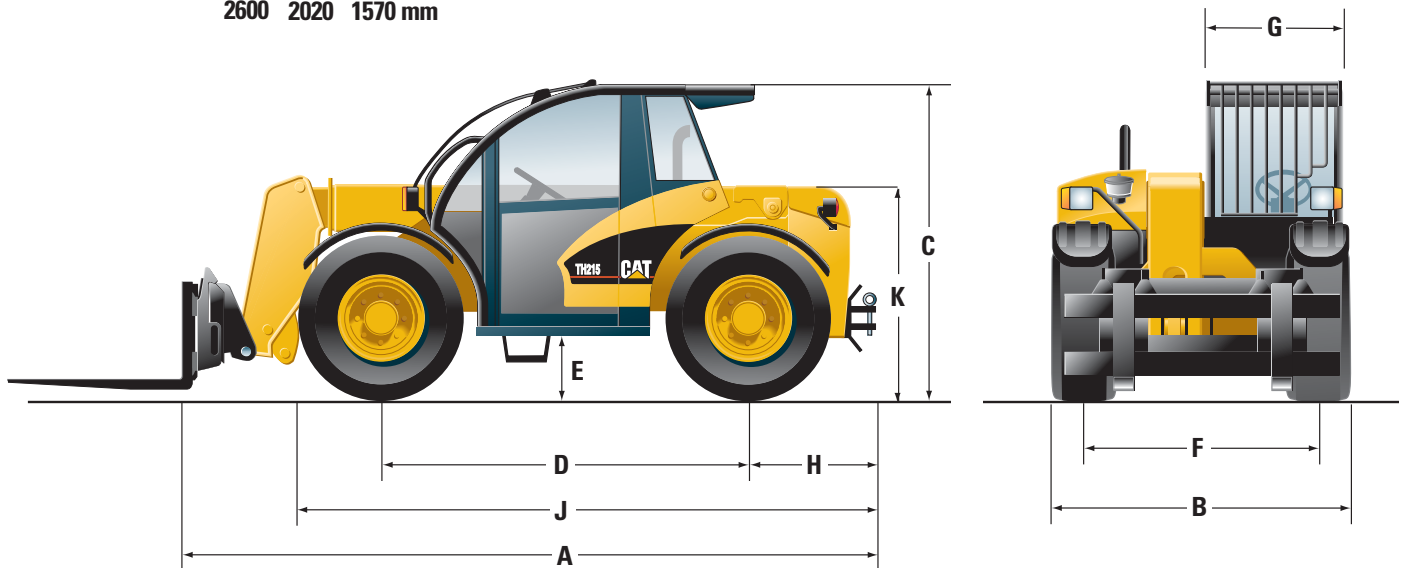
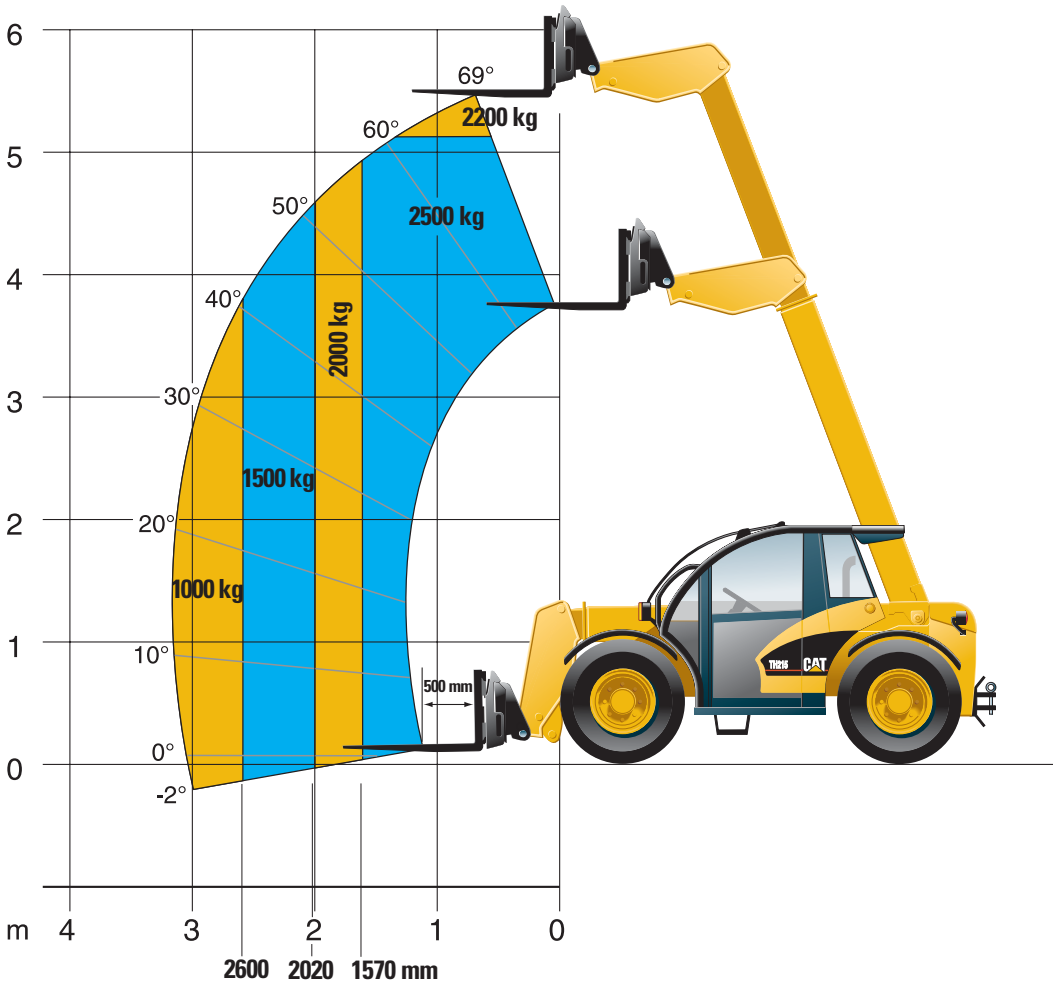
Füllmengen

Kraftstofftank	85,0 l
Hydrauliköltank	55,0 l

Gewicht

Einsatzgewicht	5500 kg
----------------	---------

Traglastkurven und Abmessungen



A Länge über Gabelträger	4200 mm	F Spurweite	1564 mm
B Breite	1900 mm	G Kabinenbreite	845 mm
C Höhe	2130 mm	H Hecküberhang (ab Achsmitte)	800 mm
D Radstand	2300 mm	J Länge über Vorderräder	3700 mm
E Bodenfreiheit	400 mm	K Auslegerfußhöhe	1365 mm

Standardausrüstung

Die Ausrüstung kann je nach Auslieferungsland unterschiedlich sein. Genaue Informationen erhalten Sie bei Ihrem Cat Händler.

Dieselmotor und Fahrtrieb

Allradantrieb, permanent
Cat Dieselmotor 3054B
Fahrtrieb, hydrostatisch/zweistufig
Fahrtrichtungshebel an der Lenksäule
Feststellbremse, pedalbetätigt
(Vorderachse)
Kraftstoff-Wasserabscheider
Lenkantriebsachsen mit Planeten-
Nabengetrieben und geschützt
angeordneten Lenkzylindern
Selbstsperrdifferenzial (Vorderachse)
Servo-Hydraulikbremse mit nassen
Scheibenbremsen in der Vorderachse
Trockenluftfilter mit Haupt- und
Sicherheitspatrone sowie
Wartungsanzeiger
Wechselfilter (Motor-/Hydrogetriebeöl)

Sonstiges

Hub- und Zurrösen
Radabdeckungen (alle vier Räder)
Wasserkühler mit Staubschutzgitter
Zugvorrichtung

Arbeitshydraulik

Hydrauliköl-Feinfilter (5 µm)
Kreuzsteuerhebel (Einhandbedienung)
O-Ring-Armaturen
Zusatzhydraulikkreis (mit Verrohrung
bis Auslegerkopf)

Frostschutz

Cat Langzeit-Frostschutzmittel ELC
(-37 °C)

Ausleger

Rohrbruchsicherungen an den
Hydraulikzylindern
Schnellwechsler (mechanisch) mit
konstantem Kippwinkel über den
gesamten Hubbereich
Teleskop (zweiteilig) mit Kunststoff-
Führungsplatten

Bordnetz (12 V)

Cat Starterbatterie (Kälteprüfstrom
750 A)
Drehstromgenerator, 65 A
Schlüssel-Startschalter mit Start-
Wiederholperre
StVZO-Beleuchtung inklusive
Rückfahrcheinwerfer und
Nebelschlussleuchte
Warnhorn

Fahrerkabine

Arbeitsscheinwerfer (Kabine)
Außenrückspiegel, rechts
Drehzahlmesser
Fußmatte
Gummilager
Heckscheibenwischer
Instrumente (beleuchtet) für Kühlmittel-
/Hydrogetriebeöltemperatur und
Kraftstoffvorrat
Kontrollleuchten für Motoröldruck und
Batterieladekreisl
Lenkung (hydraulisch) mit drei
wählbaren Betriebsarten
Rückspiegel, zusätzlich
Trittstufen/Griffstangen
Tür, zweiteilig (Oberteil separat zu
öffnen)
Überroll-/Steinschlagschutz
(ROPS/FOPS)

Reifen

12.5–20, Goodyear MPT

Sonderausrüstung

Die Ausrüstung kann je nach Auslieferungsland unterschiedlich sein. Genaue Informationen erhalten Sie bei Ihrem Cat Händler.

Fahrerkabine

Fahrersitz, luftgedert
Klimaanlage

Ansaugsystem

Vorreiniger

Hydraulik

Zusatzhydraulikkreis (mit Heckanschluss
für Kippanhänger oder handgeführte
Arbeitsgeräte)

Sonstiges

Zugvorrichtung, hydraulisch

Reifen

375/75 R 20 Michelin XZSL
335/80 R 20 Michelin XM37

Bordnetz

Arbeitsscheinwerfer (Ausleger)
Zusatz-Arbeitsscheinwerfer (Kabine)
Rundum-Kennleuchte mit Magnet-
halterung

Frostschutzmittel

Cat Langzeit-Frostschutzmittel ELC
(-50 °C)

Arbeitsgeräte

Schaufeln
Leichtgutschaufel 2,0 m³
Standardschaufel 0,75 m³
Gabelträger
Standard-Gabelträger ISO-Klasse II
(Hakenaufhängung)
Gabeln
Palettengabeln ISO-Klasse II, 50 x
100 mm, Zinkenlänge 1120 mm
(Hakenaufhängung)
Palettengabeln, 40 x 100 mm,
Zinkenlänge 1120 mm
(Hakenaufhängung)
Palettengabeln, Zinkenlänge 1067 mm

