

# TAIKEUCHI II

## TB 175

### premium





# Komfort und Leistung im Einklang



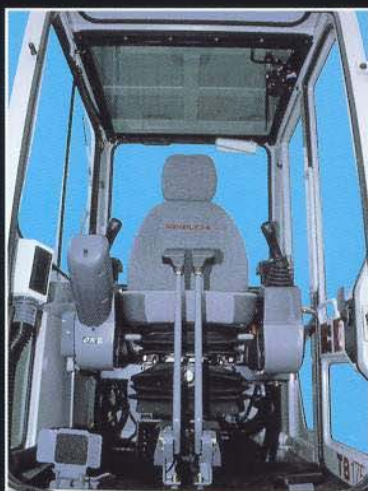
**S**ervohydraulische Vorsteuerung der Joysticks und der Fahrhebel mit Sicherheitsabschaltung



**D**rehzahlminderungs-system per „Mausklick“

## Komfortkabine

**V**ollkomfortsitz 6-fach verstellbar



**O**bere und untere Frontscheibe ist einziehbar

**E**rgonomisch angeordnete Bedienhebel für ermüdungsfreies Arbeiten



**Ü**bersichtliches Display mit optischer und akustischer Überwachungseinheit

**B**reiter Einstieg mit metallischer Türarretierung von innen und außen entarretierbar



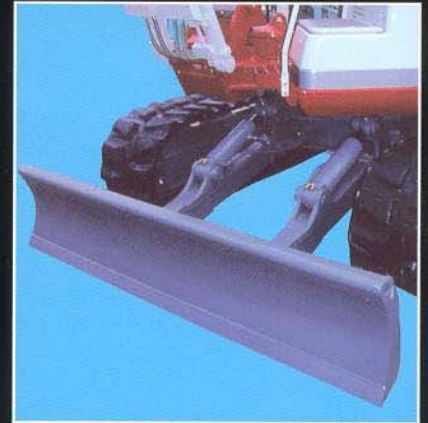
**T**iptronic 3 feststehende Drehzahlbereiche und eine individuelle Drehzahlregulierung



# Kraft und Dynamik – warum sich mit weniger zufrieden geben



**K**ompaktausleger mit  
80° / 60° Schwenkung



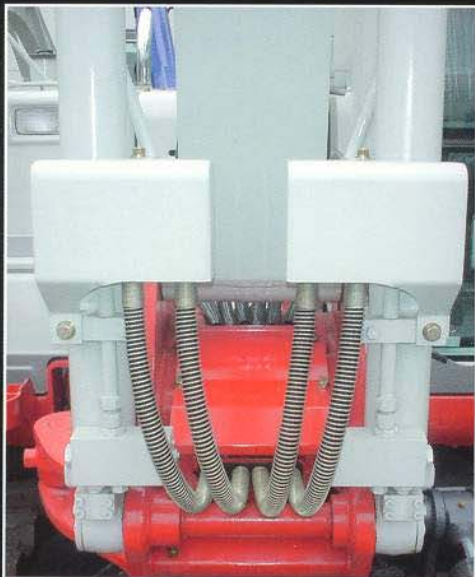
**P**lanierschild aus  
verwindungsfreiem  
Kastenprofil und extra  
stark profilierter Kontur



**Z**wei Hubzylinder mit  
Endlagendämpfung



**H**ochdruckabsper-  
rhähne am serien-  
mäßigen Zusatz  
kreislauf am  
Löffelstiel



**R**ohrbruchsicherung  
Überlastwarneinrich-  
tung und Lasthalteventile  
serienmäßig

**A**rbeitscheinwerfer rundum serienmäßig

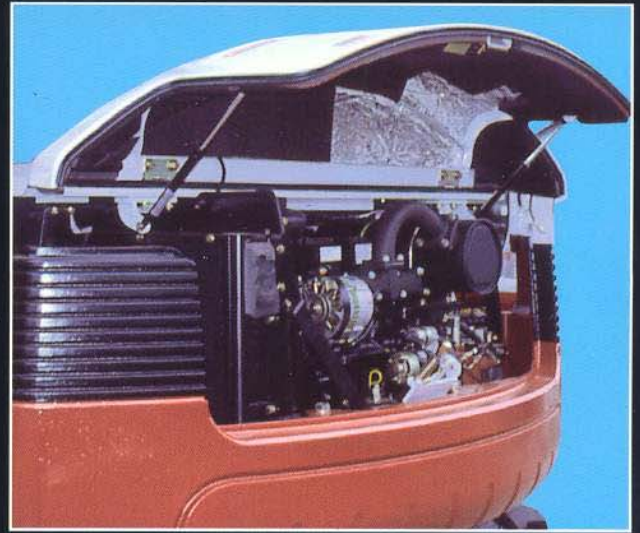




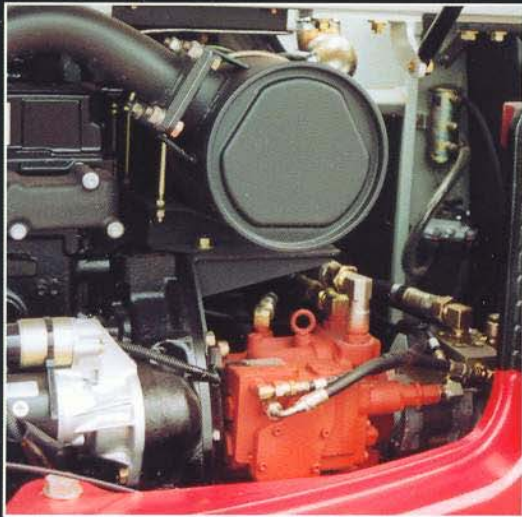
# Wartungsfreundlichkeit wird großgeschrieben



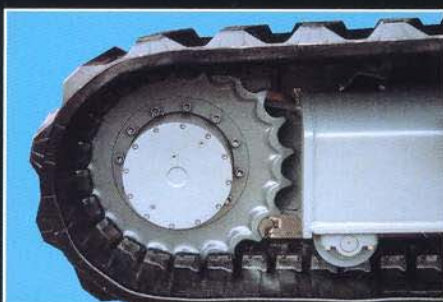
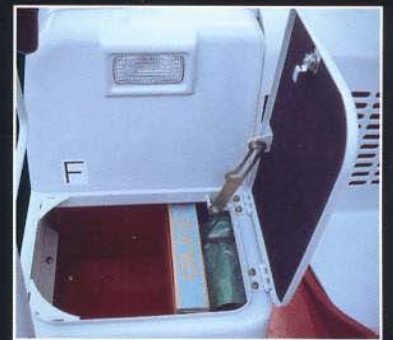
**W**artungsklappen an allen Seiten für einen direkten Zugang zu allen Aggregaten



**S**ummenendleistungsgeregelte Hydraulikanlage für kraftvolle und feinfühligere Arbeitsbewegungen



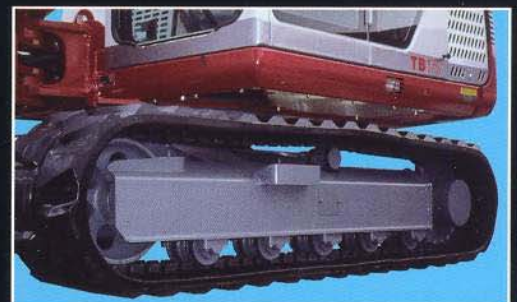
**S**taufach für Anschlagmittel und Bordwerkzeug



**F**eingliedrige Gummiketten

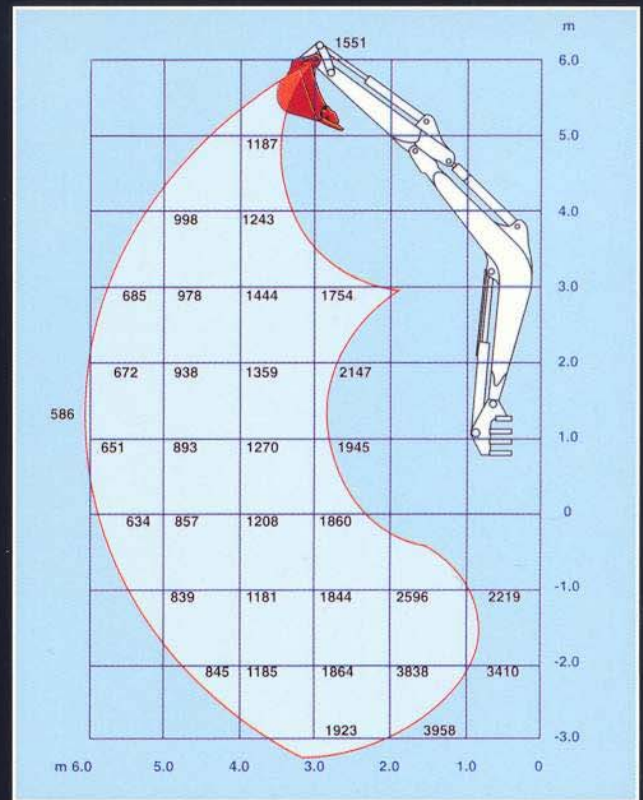
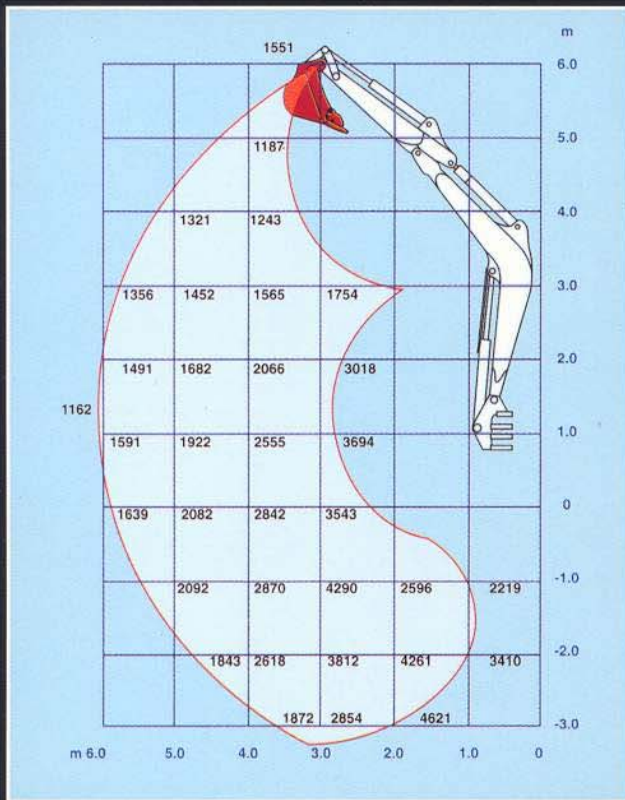
**U**niversallaufwerk Gummi- oder Stahlkette ohne Umbau des Laufwerkes austauschbar

**A**utomatische hydraulische Kettenspannung





# Hubkraft und Standfestigkeit eines ganz Großen



Hublastwerte sind in kg angegeben. Die Tragfähigkeit des Kompaktbaggers ist zum Teil durch die Einstellung der Überdruckventile begrenzt. Es werden weder 75% der statischen Kipplast noch 87% der hydraulischen Hubkraft überschritten.

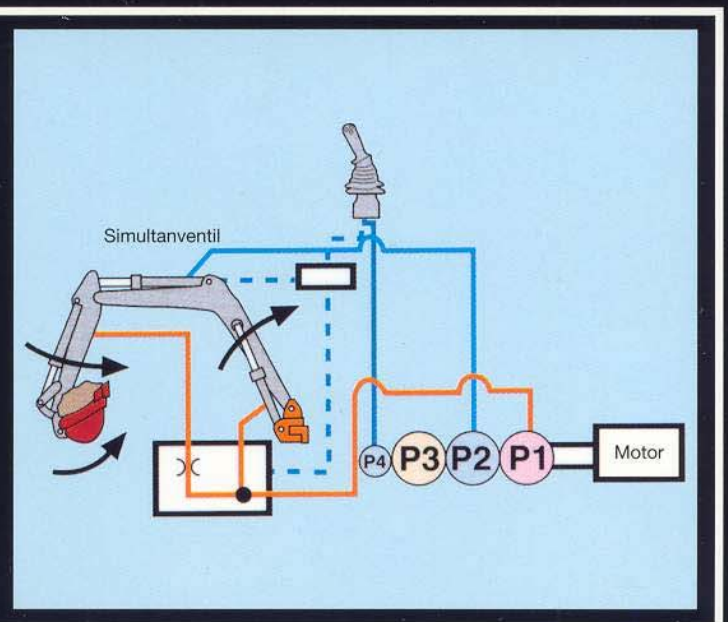
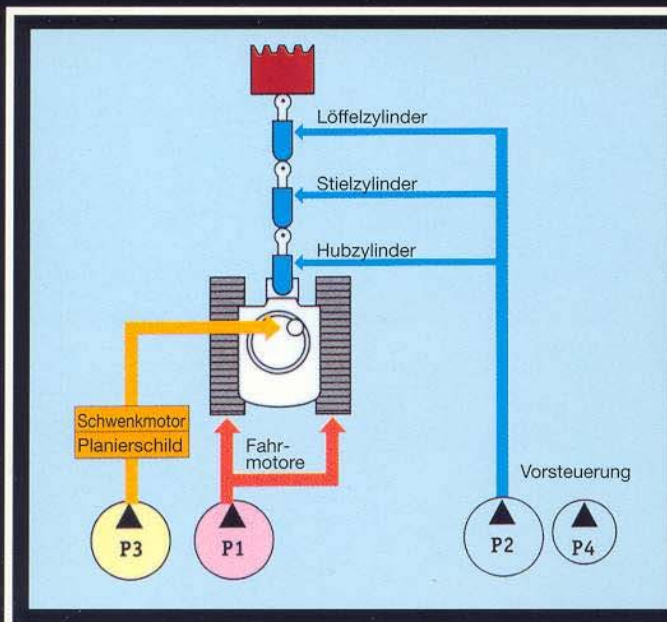
**P**lanierschild unten über die Front

**P**lanierschild unten über die Seite

## Hydraulik in Perfektion

**A**lle Arbeitsbewegungen während des Fahrbetriebes ohne Beeinträchtigung der Arbeitsgeschwindigkeit

**W**eiche und progressive Arbeitszyklen durch gleichmäßige Aufteilung des Förderstromes





# Leistungsdaten, die überzeugen

## Technische Daten **TB 175**

Standardausführung: Kreislauf für Hammerhydraulik, Radiorecorder, Standardtieflöffel 750mm, Planierschild

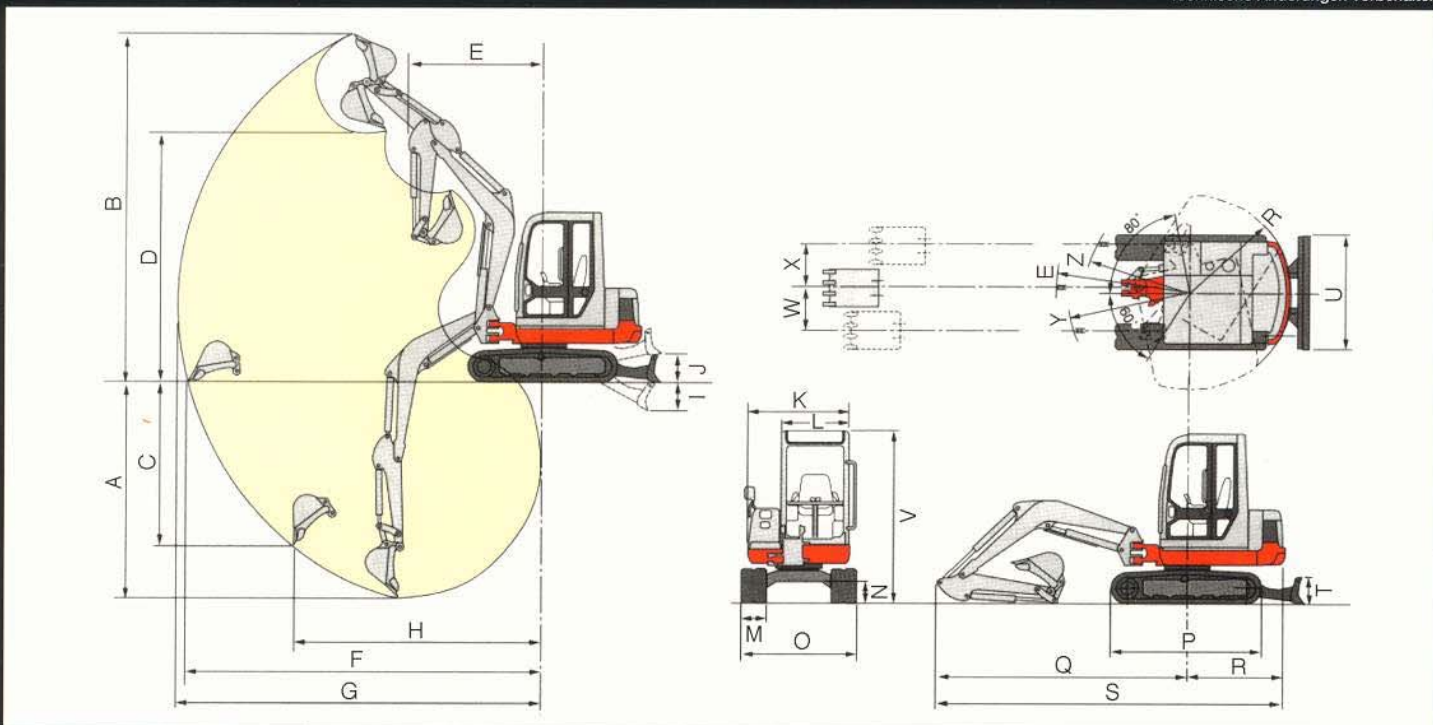
Technische Daten		TB 175
Maschinengewicht	kg	7280
Bodendruck	kg/cm <sup>2</sup>	0,32
Standardtieflöffelinhalt	m <sup>3</sup>	0,25

Motor		
Typ		4TNE98-TBZ
Leistung	Kw/PS/U/min	43,5/59,2/2100
Hubraum	cm <sup>3</sup>	3318
Anzahl der Zylinder	Stück	4
Kühlwasser	l	10
Motoröl	l	11
Tankinhalt	l	120
Schwenkgeschwindigkeit	U/min	5,5 / 10,7
Fahrgeschwindigkeit 1	km/h	3
Fahrgeschwindigkeit 2	km/h	5,5
Steigfähigkeit	Grad	35
Auslegerschwenkwinkel	Grad	60 / 80

Hydraulik		
Hydr. Pumpen	summenleistungsgeregelt	
Max. Fördermenge	l/min	2x74/1x57/1x11
Max. Druck	bar	280
Zusatzhydraulik	l/min	74
Hydrauliktankinhalt	l/min	68
Geräuschpegel	LWA	98
Geräuschpegel	LPA	80

Abmessungen			
Max. Grabtiefe	A	mm	4240
Max. Abstechhöhe	B	mm	7025
Vertikale Grabtiefe	C	mm	3475
Überladehöhe	D	mm	4995
Min. Schwenkradius, gerade	E	mm	2180
Max. Reichweite am Grund	F	mm	6905
Max. Reichweite	G	mm	7055
Max. vertikaler Grabradius	H	mm	4630
Planierschild ab	I	mm	410
Planierschild auf	J	mm	525
Breite Oberwagen	K	mm	2245
Breite Kabine	L	mm	1000
Breite Kette	M	mm	450
Bodenfreiheit	N	mm	385
Breite Laufwerk	O	mm	2150
Länge Laufwerk	P	mm	2855
Länge, Achse-Hubarm horiz.	Q	mm	4840
Schwenkradius hinten	R	mm	1720
Transportlänge	S	mm	6555
Höhe Planierschild	T	mm	500
Breite Planierschild	U	mm	2150
Gesamthöhe	V	mm	2570
Auslegerversatz li.	W	mm	695
Auslegerversatz re.	X	mm	735
Schwenkradius li.	Y	mm	2060
Schwenkradius re.	Z	mm	1635

Technische Änderungen vorbehalten



**SCHÄFER**

Generalimporteur

Wilhelm Schäfer GmbH

Rebhuhnstraße 2-4, 68307 Mannheim

Tel.: 06 21/77 07 126, Telefax: 06 21/77 07 129

E-Mail: info@wschaefer.de

Internet: <http://www.wschaefer.de>

Ihr zuständiger Händler: