

# SOLAR 500 LCV

Betriebsgewicht: 49.700 ~ 51.600 kg

Löffelinhalt (SAE): 2,07 ~ 3,6 m<sup>3</sup>

Motornennleistung: 232 kW (316 Ps) / 2.000 U/min

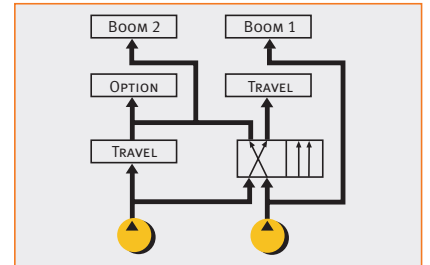
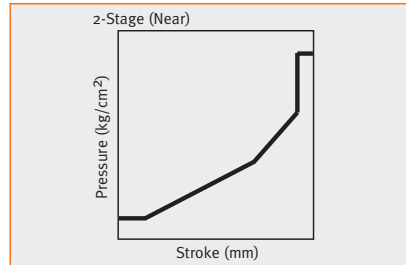


[www.eurodaewoo.com](http://www.eurodaewoo.com)

**DAEWOO**  
Tracing the Way

# Leistung

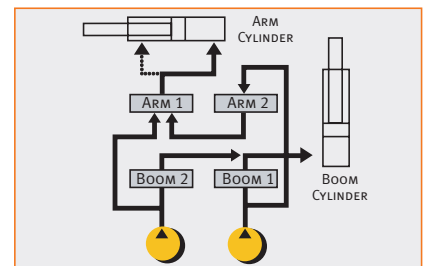
Dieser Hydraulikbagger ist mit einem Intercooler (Ladeluftkühler) ausgestattet, der die höchste Leistung seiner Klasse sowie einen äusserst niedrigen Kraftstoffverbrauch aufweist. Mit seinem e-EPOS-System, der neuen, verbesserten Version von EPOS-SYSTEM, setzt der Bagger hinsichtlich Einsatzfähigkeit, Produktivität und Effizienz neue Maßstäbe. Daraus folgen eine höhere Leistungsfähigkeit sowie ein verringerter Kraftstoffverbrauch.



## Verbesserte Manövrierfähigkeit und Kontrolle

Technisch fortschrittliche Steuer und Joystickventile gewährleisten schnelle, glatte und präzise Kontrolle.

Der Ölfluss für die Fortbewegung und den Einsatz des Auslegers sind bei diesem modernen Hydraulikkreis getrennt. Dies ermöglicht eine präzise und sichere Bedienung beim Heben und Halten von Lasten während der Fahrt.



Die verbesserten Hydraulikkreise für Ausleger, Löffelstiel und Schaufel gewährleisten im kombinierten Betrieb eine ebenso präzise wie verlässliche Kontrolle.

## Motor mit Ladeluftkühlung

Der stärkste und effizienteste Motor seiner Klasse.

## Umweltfreundlicher Motor

Der Motor dieser Maschine erfüllt die US-EPA Tier-II- sowie die Euro-2-Norm.

## Joystickgriff mit 3 Schaltern

Beide Joystickgriffe sind mit unbelegten Schaltern für die Bedienung von Zusatzgeräten versehen.

## Gesteigerte Drehkraft (Mit spezieller Ventiltechnik ausgerüstet)

Die Drehkraft ist um 14 % erhöht worden, um das Beschleunigungs- und Bremsverhalten zu verbessern, die zur Standardausstattung gehörende spezielle Ventiltechnik ermöglicht es der Bedienperson, den Oberwagen an der gewünschten Stelle zu positionieren. Dies bedeutet eine erhebliche Verbesserung der Bedienbarkeit.



# Hervorragende Zuverlässigkeit

Das Qualitätszentrum von Daewoo stellt in anspruchsvollen Tests sicher, dass alle Produkte die hohen Ansprüche der jeweiligen Märkte erfüllen oder sogar übertreffen.



## Hitzeschild für den Turbolader

Ein Schutzschild ist über dem Turbolader angebracht, um zu verhindern, dass die Bedienperson bei Kontrollarbeiten im Motorbereich versehentlich mit heißen Flächen in Berührung kommt.



## Bürstenloser Drehstromgenerator

Der verschleißarme Drehstromgenerator ist unempfindlich gegenüber Staub und anderen Fremdstoffen und daher auch für den Einsatz unter rauen Umgebungsbedingungen geeignet.



## Notdrosselkabel

Bei einer Funktionsstörung der Drehzahlkontrolle kann die Motordrehzahl über das in der Fahrerkabine angebrachte Notdrosselkabel von Hand kontrolliert werden.

## Verbesserte Stabilität

Der Schwerpunkt der Maschine ist tiefer gelegt und durch ein verstärktes Fahrwerk optimiert worden. Dadurch sind die dynamische Stabilität und die seitliche Hubkapazität erheblich verbessert worden.



## Gebläse-Rundumschutz

Zur Vermeidung von erheblichen Körperverletzungen ist um die Gebläseflügel herum ein metallenes Gitternetz angebracht.



## Gummiummantelte Kabelbaumklemmen

Zur Verminderung von Vibrationsschäden sind die Kabelbäume mit gummierten Klemmen versehen worden.



## Größere Gummirohrklemmen

Durch größere und im Material verbesserte Rohrklammern werden Geräuschentwicklung und Vibrationen gedämpft und somit eine größere Langlebigkeit erzielt.

# Arbeitsumgebung

Die geräumige Fahrerkabine erfüllt die einschlägigen ISO Normen und gewährleistet eine verbesserte Rundumsicht. Dank der guten Geräusch- und Vibrationsdämpfung bietet die komfortable Kabine der Bedienperson eine ebenso sichere wie ergonomische Arbeitsumgebung.



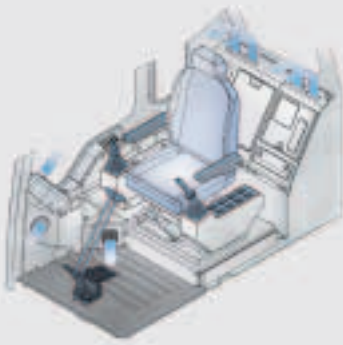
## Gute Sichtverhältnisse

Aufgrund des vergrößerten rechten Seitenfensters und des reduzierten Fensterkreuzes in der Frontscheibe ist das Sichtfeld gegenüber der Vorgängermaschine um 15% erweitert.

## Mehr Beinfreiheit

Die Anzeigen, Bedienelemente und Zusatzeinrichtungen sind in der Kabine ergonomisch angeordnet. Der Sitz lässt sich um 300 mm verschieben und bietet so der Bedienperson bequem Platz für die Füße und Beine.





### Frischluftklimaanlage

Die Klimaanlage und die Heizstufe werden über einen gemeinsamen Tastwahlschalter bedient. Das Mehrfachlüftungssystem sorgt für eine höhere Kühl- bzw. Heizleistung. Durch die verbesserte Frontscheibenenteisung sind Klarheit und Durchblick bei jedem Wetter gewährleistet.

- Leicht auszutauschender Luftfilter
- Große Kühlluft einlassöffnungen
- Frischluft-/Umluftsteuerung nach Industriestandard
- Elektrisches Gebläse mit modularer Kondensationskammer



### Becherhalter

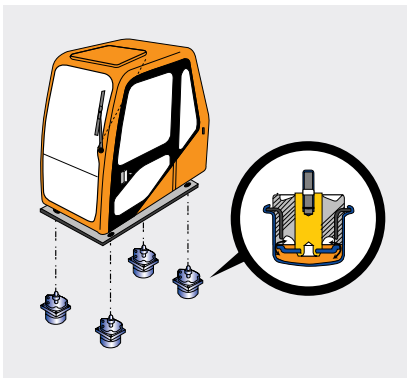
In der Kabine ist ein aufklappbarer Becherhalter angebracht.

### Unbelegte 12 V Ladebuchse

Diese Buchse dient dazu, ein Handy aufzuladen oder ein kleines elektrisches Gerät mit 12 V Gleichstrom zu betreiben.

### Vibrationsdämpfende Kabinenlagerung

Durch das vollisolierende Dämpfungssystem (Vollauflage) wird von außen eindringender Lärm drastisch gedämpft und der Lärmpegel in der Kabine auf Werte gesenkt, wie sie in einem modernen PKW auftreten.



### Langer Frontscheibenwischer

Nach vorn sind die Sichtverhältnisse zusätzlich durch den verlängerten Frontscheibenwischer verbessert.

### Große Dachabdeckung

Die Dachabdeckung lässt sich öffnen. Damit können die Arbeiten auch noch bei maximaler Arbeitshöhe verfolgt werden.



# Wartung

Leichte und schnell durchführbare Wartungs-Checks können die Lebensdauer und damit die Wirtschaftlichkeit des Hydraulikbaggers entscheidend verlängern.



## Motorölablassventil

Das mit einem Schnellverschluss ausgestattete Motorölablassventil ermöglicht schnelle und umweltgerechte Wartungsarbeit.



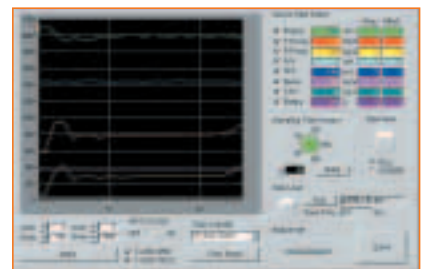
## Elektrische Schalteinheit

Mit dem ausziehbaren Schub für die elektrische Schalteinheit können Wartungs- und Instandsetzungsarbeiten bequem durchgeführt werden.



## PC-Überwachungsfunktion (SMS)

Durch Anschluss eines Laptop-PCs an die Steuereinheit (e-EPOS-Steuereinheit) der Maschine können Daten wie z.B. der Pumpendruck oder die Motordrehzahl graphisch dargestellt werden. Ausserdem können diverse andere Daten über den Zustand der Maschine gespeichert und nach Anschluss eines Druckers ausgedruckt werden.



## Leichter Einbau einer dritten Pumpe

Aufgrund der Anordnung der TOAnbaupumpe ist der Einbau einer dritten Pumpe problemlos möglich.

## Bequeme Reinigung des Kühlers

Der Abstand zwischen Ölkühler und Kühler ist vergrößert worden, um die Einführung einer Luftdüse zu Reinigungszwecken zu erleichtern.

## Wasserabscheider

Der durchsichtige Wasserabscheider ist an einer vom Boden aus leicht zugänglichen Stelle angebracht, so dass das Kraftstoffsystem leicht gewartet werden kann.



# BEDIENUNGSFELD FÜR LCD-GRAFIKMONITOR

Am Bedienungsfeld mit Informationsmonitor können der Maschinenzustand und diverse andere Daten anhand von Texten und Symbolen leicht abgelesen werden.

## VEREINFACHTE BETRIEBSARTENWAHL

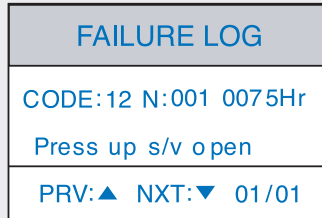
Zur Vereinfachung des Wählvorgangs sind die drei Betriebsarten des Vorgängermodells auf Graben und Grabenaushub reduziert worden.

### Graben :

Allgemeines Graben, planieren, beladen von Fahrzeugen, ermöglicht vielfältige Funktionen.

### Grabenaushub :

Grabenaushub, Wandarbeiten sowie Arbeiten, die Schwenken unter hoher Last erfordern.



## Selbstdiagnose- und Fehlerspeicherfunktionen

Aktuelle und frühere Fehler der Baggersteuerung werden in Echtzeit angezeigt und gespeichert. Dies ermöglicht zutreffende Diagnosen und eine schnelle Instandsetzung.

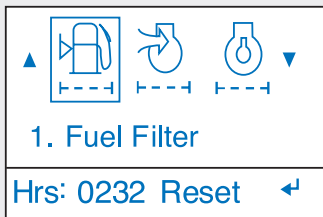


## Echtzeituhr mit Wochentag / Datum

Die Echtzeituhr zeigt das Datum und den Wochentag in bequem lesbarem Format.

## Betriebsstundenzähler für Filter und Öl

Für neun verschiedene Öle und Filter können die Betriebsstunden abgelesen werden. Dadurch lassen sich Wechselfristen problemlos einhalten.



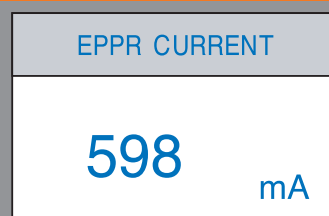
## Mehrsprachendisplay

Das Bedienungsmenü kann in verschiedenen Sprachen angezeigt werden.



## Echtzeitanzeige von Maschinendaten

Zeigt 28 verschiedene Maschinendaten sowie Informationen wie z.B. Pumpenförderdruck und Motordrehzahl.



# Technische Daten



## MOTOR

### MODELL

DAEWOO DE12TIS

### TYP

Wassergekühlt, 4-Takt, Direkteinspritzung

### ANSAUGUNG

Intercooler

### ANZAHL DER ZYLINDER

6

### NENNLEISTUNG DES SCHWUNGRADS

DIN 6271, Netto 232 kW (316 Ps)  
bei 2.000 U/min

SAE J1349, Netto 232 kW (312 Hp)  
bei 2.000 U/min

### HUBRAUM

11.051 cm<sup>3</sup>

### MAX. DREHMOMENT

133 kg.m (1.303 Nm) bei 1.400 U/min

### BOHRUNG/HUB

123 mm x 155 mm

### ANLASSER

24 V

### BATTERIEN

2 x 12 V x 150 Ah



## HYDRAULIKSYSTEM

Das neue EPOS-V-System (Electronic Power Optimizing System) gestattet es dem Bediener, unter allen Betriebsbedingungen den größtmöglichen Wirkungsgrad bei geringstem Treibstoffverbrauch zu erreichen.

- Das Hydrauliksystem ermöglicht die unabhängige wie kombinierte Ausführung der Funktionen.
- 2-Gang-Automatikfahrwerk für hohe Zugkraft und Fahrgeschwindigkeit.
- Kreuzabtastung und kraftstoffsparendes Pumpensystem.
- Leerlauf-Automatik.
- Auswahl zwischen 2 Betriebsarten/Leistungsstufen.
- Computerunterstützte Motorpumpensteuerung.

### HAUPTPUMPEN

2 Axialkolben-Verstellpumpen  
Max. Öldurchflussmenge 2 x 359 l/min

### SERVO-PUMPE

Zahnradpumpe

Max. Öldurchflussmenge 24 l/min

### SCHWENKMOTOR

Überdruckventil 275 bar

### HAUPTÜBERDRUCKVENTILE

Ausleger/Löffelstiel/Löffel  
– Normal 324 bar  
– Leistungszusatz 343 bar  
Fahrwerkkreislauf 324 bar



## HYDRAULIKZYLINDER

Es werden besonders widerstandsfähige Kolbenstangen und Rohre verwendet. Alle Zylinder verfügen über eine Endlagendämpfung zur Verlängerung der Lebensdauer des Zylinders.

Zylinder	Anzahl	Bohrung x Kolbenstange x Hub
Ausleger	2	170 x 115 x 1.610 mm
Löffelstiel	1	190 x 130 x 1.785 mm
Löffel	1	170 x 115 x 1.325 mm



## DREHBARER OBERWAGEN

Tiefgezogenes vollverstärktes Kastenprofil. Dickwandige Stahlplatten bieten Robustheit.



## 2 FAHRPEDALE MIT HEBEL

Servounterstützte Steuerung durch Handhebel und Fußpedale. Gegenläufige Ansteuerung ermöglicht das Drehen auf der Stelle.



## STEUERUNG 2 BEDIENHEBEL

Servounterstützte Steuerung. Der rechte Hebel steuert Ausleger und Löffel, der linke Hebel das Schwenkwerk und den Löffelstiel.

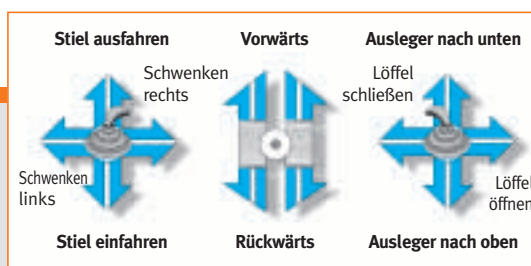


## FAHRERKABINE

Die geräumige, separat aufgebaute, vibrations- und schallgeschützte Fahrerkabine bietet gute Rundumsicht. Die Frontscheibe ist voll einschiebbar. Schiebescheiben in der Fahrerhaustür. Der elastisch gefederte Fahrersitz lässt sich separat, sowie mit den Bedienungskonsolen verstellen. Klimaanlage (Zusatzausstattung). Fahrerkabine gemäß ISO. .

### SCHALLEMISSIONEN

Schalleistungspegel (außen):  
– Angegeben 108 dB (A) (2000/14/EC)  
– Gemessen 107 dB (A) (2000/14/EC)  
Schalldruckpegel (Kabine):  
72 dB (A) (ISO6396)







## SCHWENKMECHANISMUS

Turbo-Axialkolbenmotor mit Planeten-  
untersetzung im Ölbad. Einreihiger  
Kugeldrehkranz mit induktionsgehärteter  
Innenverzahnung. Innenverzahnung  
und Antriebsritzel im Fettbad laufend.  
Die Feststellbremse des Schwenkwerks  
ist eine hydraulisch lösende Federdruckbremse.  
Eine Schwenkverriegelung hält den Oberwagen  
bei Transportarbeiten in Position.

### SCHWENKGESCHWINDIGKEIT

0 - 10,3 U/min

### SCHWENKRADIUS HINTEN

3.665 mm



## FAHRWERK

Allradantrieb durch unabhängigen Axial-  
kolbenmotor mit hohem Drehmoment und  
Planetenuntersetzung. Zwei Fahrhebel bzw.  
Fußpedale sorgen für eine sanfte Fahrweise  
und freie Kontermöglichkeit durch den  
Maschinenführer.

### FAHRGESCHWINDIGKEIT

5,0/3,1 km/h

### MAX. ZUGKRAFT

Zugkraft 33.600 kgf

Steigfähigkeit 35° (70%) kontinuierlich



## UNTERWAGEN

Raupen-Untertwagen. Heavy-Duty-Ketten-  
rahmen, entspannte vollverschweißte  
Struktur. Erstklassige Materialien bieten  
höchste Strapazierfähigkeit. Die Seitenrahmen  
sind sicher und robust mit dem Kettenrahmen  
verschweißst. Lifetime-geschmierte Laufrollen,  
Leiträder und Zwischenräder, abgedichtet  
und im Ölbad laufend. Drei-Steg-Bodenplatten  
aus induktionsgehärteter, gewalzter Legierung.  
Speziell gehärtete Verbindungsstifte.  
Hydraulische Kettenspannung mit  
vibrationsdämpfenden Schockfedern.

### ANZAHL DER ROLLEN UND PLATTEN

#### (JEDE SEITE) BODENKONTAKTFLÄCHE

Tragrollen 3

#### 600 MM PLATTE

Laufrollen 9

Bodenplatten 53

Aufstandslänge 5.465 mm



## BREMSE

Auf die Getriebehauptwelle wirkende  
Zweikreis-Betriebsbremse.  
Hydraulisch lösende Federdruckbremse  
bei Maschinenstandzeiten.



## GEWICHT

Ausgestattet mit 6,3 m Ausleger, 2,9 m  
Löffelstiel, 3,2 m<sup>3</sup> (SAE gehäuft) Löffel  
und 600 mm-Platten

PLATTEN- TYP	Platten- breite	Betriebs- gewicht	Boden- drücke
	600 mm	49.900 kg	0,86 kgf/cm <sup>2</sup>
Drei-Steg- Boden- platte	750 mm	50.600 kg	0,70 kgf/cm <sup>2</sup>
	800 mm	50.900 kg	0,66 kgf/cm <sup>2</sup>
	900 mm	51.400 kg	0,59 kgf/cm <sup>2</sup>



## FÜLLKAPAZITÄTEN (LITER)

Kraftstofftank 620

Kühlersystem 58

### SCHMIERUNG

Motoröl 28

Schwenkwerk (je Seite) 4

Endantrieb (je Seite) 6

Hydrauliktank 420



## LÖFFEL

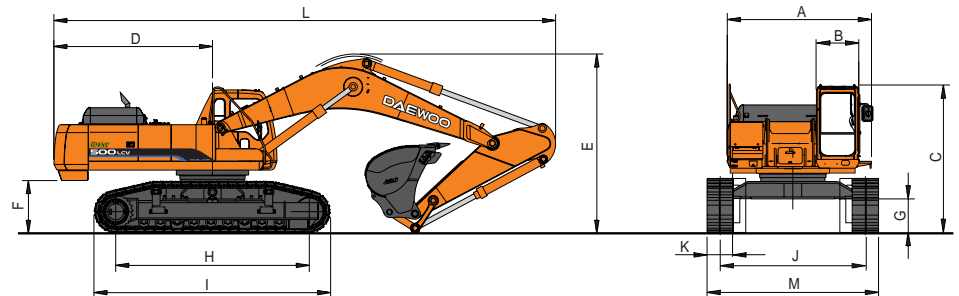
LÖFFELINHALT		BREITE		GEWICHT	EMPFOHLEN	
SAE, gehäuft	CECE, gehäuft	Ohne Zusatzschneiden	Mit Zusatzschneiden		2,4 m Löffelstiel	2,9 m Löffelstiel
2,01 m <sup>3</sup>	1,8 m <sup>3</sup>	1.374 mm	1.451 mm	1.970 kg	A	A
2,85 m <sup>3</sup>	2,55 m <sup>3</sup>	1.824 mm	1.901 mm	2.420 kg	A	A
3,2 m <sup>3</sup>	2,87 m <sup>3</sup>	2.024 mm	2.101 mm	2.675 kg	A	A
3,6 m <sup>3</sup>	3,2 m <sup>3</sup>	2.229 mm	2.306 mm	2.860 kg	A	B

A. Geeignet für Materialien mit einer Dichte von bis zu 2.000 kg/m<sup>3</sup>

B. Geeignet für Materialien mit einer Dichte von bis zu 1.600 kg/m<sup>3</sup>

# Abmaße & Arbeitsbereiche

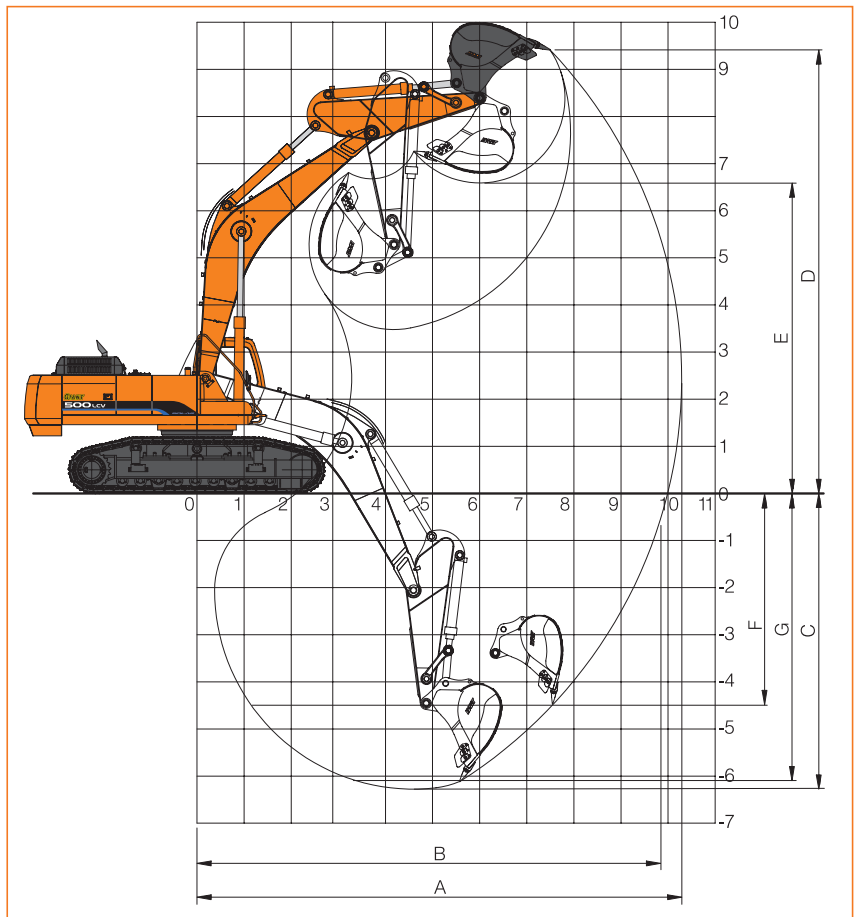
## ABMESSUNGEN



S500LCV

<b>A</b>	<b>Oberwagen Breite über alles</b> / mit optionalen Laufsteg	2.990 mm / 3.278 mm
<b>B</b>	<b>Gesamtbreite Kabine</b>	960 mm
<b>C</b>	<b>Gesamthöhe Kabine</b>	3.350 mm
<b>D</b>	<b>Heckschwenkradius</b>	3.665 mm
<b>E</b>	<b>Gesamthöhe</b> Löffelstiel Länge (2,4 m) Löffelstiel Länge (2,9 m)	4.140 mm 4.250 mm
<b>F</b>	<b>Bodenfreiheit unter Kontergewicht</b>	1.220 mm
<b>G</b>	<b>Bodenfreiheit</b>	760 mm
<b>H</b>	<b>Kettenrad-Abstand</b>	4.470 mm
<b>I</b>	<b>Raupenlänge</b>	5.465 mm
<b>J</b>	<b>Spurweite</b> (ausgefahren / eingefahren)	3.300 mm / 2.740 mm
<b>K</b>	<b>Bodenplattenbreite</b>	600 mm
<b>L</b>	<b>Gesamtlänge</b> Löffelstiel Länge (2,4 m) Löffelstiel Länge (2,9 m)	11.590 mm 11.390 mm
<b>M</b>	<b>Gesamtbreite</b>	3.900 mm / 3.340 mm

## ARBEITSBEREICHE



## GRABKRAFT (ISO)

		2,4 m	2,9 m
<b>Grabkraft Löffel*</b>	kgf	27.300	27.500
	kN	268	270
<b>Grabkraft Löffelstiel*</b>	kgf	29.400	25.400
	kN	288	249

\*Mit Leistungszusatz

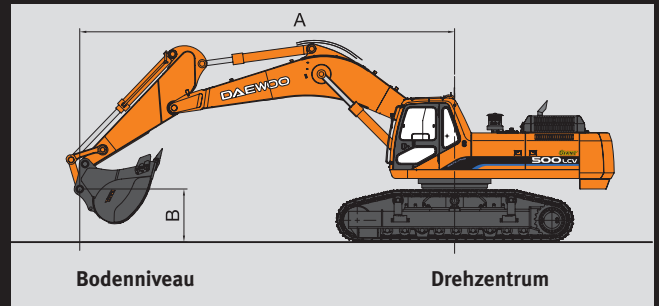
### Ausleger Länge (6,3 m)

Löffelstiel Länge **2.400 mm** **2.900 mm**

<b>A.</b>	<b>max. Reichweite</b>	10.290 mm	10.720 mm
<b>B.</b>	<b>max. Reichweite am Boden</b>	9.990 mm	10.430 mm
<b>C.</b>	<b>max. Grabtiefe</b>	6.280 mm	6.780 mm
<b>D.</b>	<b>max. Reichhöhe</b>	9.410 mm	9.540 mm
<b>E.</b>	<b>max. Ausschütthöhe</b>	6.590 mm	6.680 mm
<b>F.</b>	<b>max. senkrechte Grabtiefe</b>	4.500 mm	5.000 mm
<b>G.</b>	<b>max. Grabtiefe (2,44 m Sohlenlänge)</b>	6.050 mm	6.570 mm

# Hubkapazitäten

STANDARD



Ausleger : 6,3 m  
 Löffelstiel : 2,4 m  
 Löffel : SAE 3,2 m<sup>3</sup> (CECE 2,87 m<sup>3</sup>)  
 Platte : 600 mm  
 Einheit : 1.000 kg

A(m)	2		3		4		5		6		7		8		Max. Reichweite		
	🏠	🏠	🏠	🏠	🏠	🏠	🏠	🏠	🏠	🏠	🏠	🏠	🏠	🏠	🏠	🏠	🏠
B(m)	7										*11,26	*11,26			*11,26	*11,26	7,00
	6										*11,64	*11,64			*11,31	*11,31	7,57
	5						*15,79	*15,79	*13,68	*13,68	*12,32	*12,32			*11,46	10,91	7,98
	4						*18,07	*18,07	*15,05	*15,05	*13,16	*13,16	*11,91	10,67	*11,68	10,15	8,24
	3						*20,22	*20,22	*16,40	*16,40	*14,02	13,00	*12,42	10,48	*11,97	9,72	8,37
	2						*21,80	21,64	*17,51	16,19	*14,76	12,71	*12,87	10,29	*12,30	9,56	8,38
	1				*23,53	*23,53	*22,60	21,23	*18,22	15,87	*15,26	12,49	*13,15	10,15	*12,69	9,65	8,26
	0				*28,49	*28,49	*22,66	21,03	*18,44	15,68	*15,43	12,35	*13,15	10,06	*13,11	10,02	8,02
	-1			*23,66	*23,66	*27,21	*27,21	*22,06	21,00	*18,13	15,62	*15,16	12,29		*13,58	10,77	7,64
	-2	*25,80	*25,80	*30,65	*30,65	*25,30	*25,30	*20,80	*20,80	*17,21	15,66	*14,29	12,34		*14,05	12,11	7,09
	-3	*32,27	*32,27	*27,06	*27,06	*22,56	*22,56	*18,73	*18,73	*15,47	*15,47				*14,45	*14,45	6,33
	-4			*21,94	*21,94	*18,59	*18,59	*15,43	*15,43						*14,56	*14,56	5,28

Ausleger : 6,3 m  
 Löffelstiel : 2,9 m  
 Löffel : SAE 3,2 m<sup>3</sup> (CECE 2,87 m<sup>3</sup>)  
 Platte : 600 mm  
 Einheit : 1.000 kg

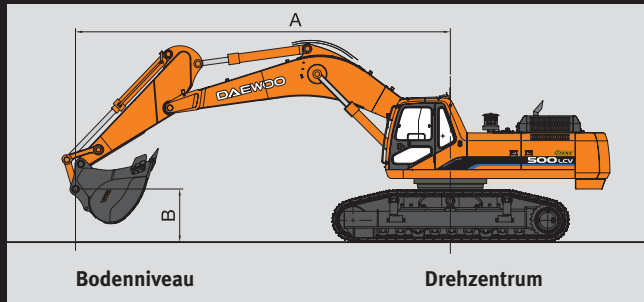
A(m)	2		3		4		5		6		7		8		Max. Reichweite			
	🏠	🏠	🏠	🏠	🏠	🏠	🏠	🏠	🏠	🏠	🏠	🏠	🏠	🏠	🏠	🏠	A(m)	
B(m)	7														*9,92	*9,92	7,60	
	6										*10,65	*10,65	*10,22	*10,22	*10,18	*10,18	8,13	
	5								*12,55	*12,55	*11,41	*11,41	*10,64	*10,64	*10,36	9,75	8,50	
	4				*21,14	*21,14	*16,61	*16,61	*14,01	*14,01	*12,34	*12,34	*11,21	10,67	*10,60	9,13	8,75	
	3				*25,17	*25,17	*18,97	*18,97	*15,50	*15,50	*13,31	13,03	*11,82	10,45	*10,88	8,77	8,87	
	2				*27,92	*27,92	*20,90	*20,90	*16,81	16,28	*14,19	12,71	*12,39	10,24	*11,22	8,62	8,88	
	1				*25,65	*25,65	*22,12	21,36	*17,76	15,90	*14,86	12,45	*12,82	10,07	*11,59	8,68	8,77	
	0			*15,79	*15,79	*27,73	*27,73	*22,60	21,05	*18,25	15,65	*15,23	12,27	*13,02	9,95	*12,02	8,96	8,54
	-1	*16,24	*16,24	*21,01	*21,01	*28,25	*28,25	*22,39	20,93	*18,24	15,52	*15,21	12,17	*12,87	9,88	*12,48	9,54	8,18
	-2	*21,40	*21,40	*26,83	*26,83	*26,73	*26,73	*21,52	20,95	*17,66	15,51	*14,69	12,16		*12,98	10,55	7,68	
	-3	*26,99	*26,99	*30,50	*30,50	*24,43	*24,43	*19,91	*19,91	*16,38	15,60				*13,49	12,29	6,99	
	-4	*32,83	*32,83	*25,89	*25,89	*21,09	*21,09	*17,30	*17,30	*14,08	*14,08				*13,91	*13,91	6,05	
	-5			*19,42	*19,42	*16,13	*16,13								*13,90	*13,90	4,72	

Hinweis 1. Die Kennwerte basieren auf SAE J1097  
 2. Der Lastpunkt ist der Haken an der Rückseite des Löffels  
 3. \* = Die Nennlasten basieren auf der Hydraulikleistung  
 4. Die Nennlasten überschreiten nicht 87 % der Hydraulikleistung oder 75 % der Kippplast

🏠 : Nennlast nach vorn  
 🏠 : Nennlast zur Seite oder bei Drehung um 360 Grad  
 ○ : Bodenniveau o

## SONDERAUSSTATTUNG

**Ausleger : 6,3 m**  
**Löffelstiel : 2,4 m**  
**Löffel : SAE 3,6 m<sup>3</sup> (CECE 3,2 m<sup>3</sup>)**  
**Platte : 600 mm**  
**Einheit : 1.000 kg**



A(m)	2		3		4		5		6		7		8		Max. Reichweite		A(m)
	🏗️	🏗️	🏗️	🏗️	🏗️	🏗️	🏗️	🏗️	🏗️	🏗️	🏗️	🏗️	🏗️	🏗️	🏗️	🏗️	
B(m)																	
7											*11,10	*11,10			*11,10	*11,10	7,00
6											*11,49	*11,49			*11,15	*11,15	7,57
5							*15,63	*15,63	*13,52	*13,52	*12,17	*12,17			*11,30	10,78	7,98
4							*17,91	*17,91	*14,89	*14,89	*13,01	*13,01	*11,76	10,54	*11,53	10,02	8,24
3							*20,05	*20,05	*16,24	*16,24	*13,86	12,87	*12,27	10,34	*11,81	9,59	8,37
2							*21,62	21,49	*17,34	16,05	*14,60	12,58	*12,71	10,16	*12,14	9,42	8,38
1					*23,40	*23,40	*22,42	21,07	*18,05	15,72	*15,10	12,35	*12,99	10,01	*12,53	9,51	8,26
0					*28,29	*28,29	*22,48	20,87	*18,27	15,53	*15,26	12,21	*12,99	9,92	*12,95	9,89	8,02
-1			*23,53	*23,53	*27,02	*27,02	*21,88	20,84	*17,96	15,47	*14,99	12,15			*13,41	10,64	7,64
-2	*25,67	*25,67	*30,43	*30,43	*25,11	*25,11	*20,62	*20,62	*17,04	15,52	*14,12	12,20			*13,88	11,97	7,09
-3	*32,03	*32,03	*26,86	*26,86	*22,37	*22,37	*18,55	*18,55	*15,30	*15,30					*14,29	*14,29	6,33
-4			*21,74	*21,74	*18,41	*18,41	*15,26	*15,26							*14,39	*14,39	5,28

Hinweis 1. Die Kennwerte basieren auf SAE J1097  
 2. Der Lastpunkt ist der Haken an der Rückseite des Löffels  
 3. \* = Die Nennlasten basieren auf der Hydraulikleistung  
 4. Die Nennlasten überschreiten nicht 87 % der Hydraulikleistung oder 75 % der Kipplast

🏗️ : Nennlast nach vorn  
 🏗️ : Nennlast zur Seite oder bei Drehung um 360 Grad  
 ○ : Bodenniveau o

# Standardausrüstung & Zusatzausrüstung

## STANDARDAUSRÜSTUNG

### HYDRAULIKSYSTEM

- Rohrbruchsicherungen an Ausleger und Stiel
- Schockabsorber-Ventile
- Erweiterbarer Steuerblock
- Power Boost - Schalter
- Hammerleitung

### KABINE UND EINRICHTUNG

- Vibrationsgedämpfte Kabine
- Geschlossene Kabine
- Klimaanlage
- Verstellbarer, gefederter Sitz mit Nackenstütze und verstellbaren Armlehnen
- Schließbare obere Frontscheibe und tauschbare untere Frontscheibe
- Kabinenbeleuchtung
- Mehr-Stufen-Scheibenwischer
- Zigarettenanzünder und Aschenbecher
- Dosenhalter
- Kühl- und Warmhaltebox
- Grafisches Anzeigergerät
- Tankanzeige
- Radio mit Kassettendeck
- Fernbedienung An / Aus Schalter für Radio
- 12 Volt Stromanschluss
- Serielle Schnittstelle für Notebook - Verbindung
- Joystick mit 3 Schaltern

### SICHERHEIT

- Große Aufstieghalterungen und Standflächen
- Perforierte Metallplatten auf Geh- und Standflächen auf der Maschine
- Sicherheitsgurt
- Sicherheitsabschaltung bei Armlehne / Kabineneinstieg
- Sicherheitsverglasung
- Nothammer
- Rechter und linker Rückblickspegel
- Schlauchbruch-Sicherheitsventil an Ausleger und Stiel

### SONSTIGES

- 2 teiliger Luftfilter
- Vorfilter
- Wasserabscheider
- Staubschutz für Wasserkühler
- Motortemperatur-Warnanzeige
- Selbststartsperr
- Selbstdiagnosesystem
- Lichtmaschine (24 V, 50 A)
- Hupe
- Halogenscheinwerfer (2 im Rahmen integriert, 2 am Ausleger montiert)
- Elektrische Dieselbetankungspumpe
- Kettenspanner
- Kettenschutz

## ZUSATZAUSRÜSTUNG

### SICHERHEIT

- Überlastwarneinrichtung
- ROPS / FOPS Kabine
- Fahralarm
- Fahr- und Schwenkalarm
- Drehleuchte

### KABINE UND EINRICHTUNG

- Sonnenblende
- Sonnendach

### SONSTIGES

- Greiferleitung
- Doppelter Dieselfilter
- Zusatz-Arbeitsbeleuchtung an der Kabine (4 Front- und 2 Heckscheinwerfer)
- Hochleistungs-Lichtmaschine (24 V, 80 A)

Schlauchbruch- Sicherheitsventil an Ausleger und Stiel



Sonnenblende



Zusatz-Arbeitsbeleuchtung an der Kabine



Elektrische Dieselbetankungspumpe



Rundumleuchte



# SOLAR 500 LCV

## Seoul Office

9th Floor, Daewoo Heavy Industries & Machinery Ltd. Bldg.  
14-34, Youido-dong, Youngdungpo-gu  
150-010, Seoul Korea  
Mail: C. P. O. Box 7955 Seoul, Korea  
Tel. +82 2 2167-3114 Fax +82 2 785-2677  
Website: www.dhiltltd.co.kr

## Euro Daewoo S. A.

1A Rue Achille Degrâce,  
7080 Frameries, Belgium  
Tel. +32 65 61 32 30 Fax +32 65 67 73 38

## Euro Daewoo France

2/4, Rue Pavlov, Z.I. des Bruyères  
78190 Trappes, France  
Tel. +33 1 30 16 21 41 Fax +33 1 30 16 21 44

## Euro Daewoo UK

Daewoo House Unit 6.3 Nantgarw Park Cardiff  
CF4 7QU, U.K.  
Tel. +44 1443 842273 Fax +44 1443 841933

## Daewoo Maschinen Vertriebs GmbH

Hans-Böckler-Str. 27-29  
40764 Langenfeld, Germany  
Tel. +49 2173 8509 18 Fax +49 2173 8509 45  
Website: www.daewoobaumaschinen.de

## AG für Baumaschinen Schmerikon

Allmeindstrasse, 13  
8716 Schmerikon, Switzerland  
Tel. +41 55 286 12 86 Fax +41 55 286 12 87

## Rido Baumaschinen GmbH

Handelstrasse 17  
2512 Oeynhausen, Austria  
Tel. +43 22 52 299 Fax +43 22 52 299 22



Die Abbildungen zeigen nicht immer die Standardausführung der Maschinen. Die abgebildeten Produkte und Ausrüstungen sind nicht auf allen Märkten verfügbar. Wir behalten uns das Recht zur Änderung technischer Daten und zu konstruktiven Maßnahmen ohne Ankündigung vor.

S500LCV\_DE\_02/05 • Design by Size Communication (Belgium)

[www.eurodaewoo.com](http://www.eurodaewoo.com)

**DAEWOO**  
Tracing the Way