

Raupenbagger

R 964 C
Litronic®

Einsatzgewicht mit Tieflöffel-Ausrüstung:	66.400 – 79.600 kg
Einsatzgewicht mit Klappschaufel-Ausrüstung:	68.400 – 78.300 kg
Motorleistung:	320 kW / 434 PS
Tieflöffel-Inhalt:	1,50 – 5,00 m ³
Klappschaufel-Inhalt:	3,50 – 5,00 m ³



LIEBHERR

Technische Daten



Motor

Leistung nach ISO 9249	320 kW (434 PS) bei 1.800 min ⁻¹
Motortyp	Liebherr D 9508
Bauart	8-Zylinder-V-Motor
Bohrung/Hub	128/157 mm
Hubraum	16,16 l
Arbeitsverfahren	4-Takt-Diesel
	Common-Rail-Einspritzsystem
	Turbolader
	Ladeluftkühlung
	emissionsoptimiert
Kühlsystem	Wasserkühlung
Luftfilter	Trockenluftfilter mit Vorabscheider, Haupt- und Sicherheitselement automatische Staubaustragung
Kraftstofftank-Inhalt	1.250 l
Serienmäßig	sensorgesteuerte Leerlaufautomatik
Elektrische Anlage	
Betriebsspannung	24 V
Batterie	2 x 170 Ah/12 V
Starter	24 V/7,8 kW
Generator	Drehstrom 28 V/80 A



Hydraulikanlage

Hydraulikpumpen für Ausrüstung und Fahrwerk	2 Liebherr-Verstellpumpen in Schrägscheibenbauart
Fördermenge max.	2 x 410 l/min.
Betriebsdruck max.	350 bar
Pumpenansteuerung	elektro-hydraulisch, mit elektronischer Grenzlastregelung, Druckabschneidung, Nullhubregelung, Bedarfsstromsteuerung, Summenschaltung
Hydraulikpumpe für Schwenkwerk	reversierbare Schrägscheiben-Verstellpumpe, geschlossener Kreislauf
Fördermenge max.	245 l/min.
Betriebsdruck max.	340 bar
Hydrauliktank-Inhalt	565 l
Hydrauliksystem-Inhalt	1.050 l
Filterung	2 Filter im Rücklauf mit integriertem Feinfilterbereich (5 µm), je 1 Hochdruckfilter pro Arbeitspumpe
Kühlung	Kühler, bestehend aus Kühleinheit für Wasser und Ladeluft sowie 2. Kühler für Hydrauliköl mit hydrostatisch geregelten Lüfterantrieben
MODE-Schaltung	Anpassung der Motorleistung und der Hydraulik über einen Mode-Vorwahlschalter an die jeweiligen Einsatzbedingungen
LIFT	für Lastbearbeiten
FINE	für Präzisionsarbeiten durch sehr feinfühliges Bewegungen
ECO	für besonders wirtschaftliches und umweltfreundliches Arbeiten
POWER	für max. Grableistung und schwere Einsätze
Drehzahleinstellung	stufenlose Anpassung der Motorleistung über die Drehzahl bei jedem vorgewählten Mode
Zusatzfunktionsmenü	4 fest einstellbare Fördermengen für optionale Anbaugeräte



Steuerung

Energieverteilung	über Steuerschieber in Blockbauweise mit integrierten Sicherheitsventilen
Summenschaltung	auf Ausleger und Stiel
Geschlossener Kreislauf	für Überwagen-Schwenkwerk
Betätigung	elektrohydraulische Vorsteuerung
Ausrüstung und Schwenkwerk	– mit proportional wirkenden Kreuzschalthebeln
Fahrwerk	– mit proportional wirkenden Fußpedalen, oder mittels einsteckbarer Hebel
	– Vorwahl der Geschwindigkeit
Zusatzfunktionen	über Kippschalter oder proportional wirkende Fußpedale



Schwenkwerk

Antrieb	Schrägscheibenölmotor mit integriertem Bremsventil
Getriebe	Liebherr-Kompakt-Planetengetriebe
Drehkranz	Liebherr, innenverzahnter, abgedichteter einreihiger Kugeldrehkranz
Oberwagen Drehzahl	0 – 5,6 min ⁻¹ stufenlos
Schwenkmoment	233 kNm
Feststellbremse	nasse Lamellen (negativ wirkend)
Option	pedalbetätigte Positionierbremse



Drehbühne

Bauart	verwindungssteife Stahlkonstruktion
Aufnahme Ausrüstung	parallel durchgehende Längsträger
Laufsteg	auf beiden Seiten



Fahrerkabine

Kabine	Profile und Tiefziehtechnik, elastisch gelagert, schalldämmend, getönte Scheiben, Frontscheibe in Panzerglas, Tür mit Schiebefenster
Fahrersitz	schwingungsgedämpft, auf das Fahrergewicht einstellbar, 6-fach verstellbar
Steuerung	eingebaut in die zum Fahrersitz verstellbaren Bedienungskonsolen
Überwachung	menügeführte Abfrage der aktuellen Betriebszustände über LCD-Display, Automatische Überwachung, Anzeige, Warnung (akustisch und optisch) und Speicherung von abweichenden Betriebszuständen wie z. B. Motorüberhitzung, zu niedriger Motoröl Druck oder Hydraulikölstand
Klimatisierung	serienmäßige automatische Klimaanlage, kombiniertes Kühl-Heizaggregat, zusätzlich Staubfilter im Frisch- und Umluftkreislauf
Schallemission	
ISO 6396	L _{PA} (in Fahrerkabine) = 75 dB(A)
2000/14/EG	L _{WA} (außen) = 107 dB(A)



Unterwagen

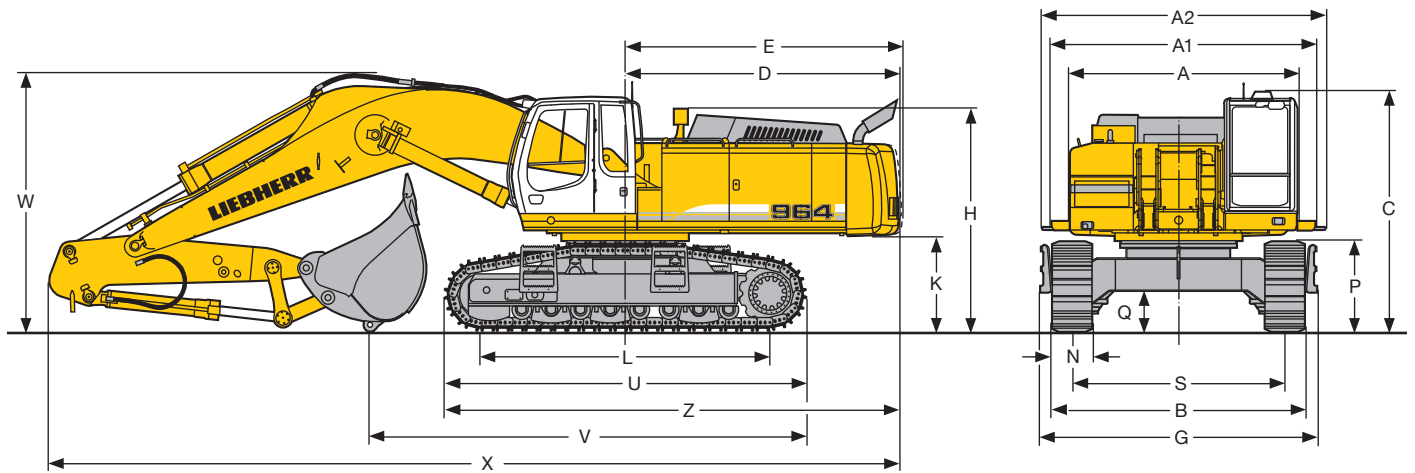
Varianten	
HD	schwere Ausführung
HD-SL	schwere Ausführung, langer Radstand
S-HD	schwere Ausführung für extreme und härteste Einsätze
Antrieb	Liebherr-Schrägscheibenölmotor mit beidseitig wirkenden Bremsventilen
Getriebe	Liebherr-Planetengetriebe
Fahrgeschwindigkeit	HD/HD-SL: I. Stufe – 2,9 km/h II. Stufe – 4,1 km/h S-HD: I. Stufe – 2,6 km/h II. Stufe – 3,7 km/h
Zugkraft max.	HD/HD-SL: 553 kN S-HD: 715 kN
Laufwerk	HD/HD-SL: D 8 K, wartungsfrei S-HD: B 9 S, wartungsfrei
Laufrollen/Stützrollen	HD/S-HD: 8/2 HD-SL: 9/2
Ketten	HD/HD-SL: abgedichtet und fettgeschmiert
Bodenplatten	2-Steg abgeschrägt
Feststellbremsen	nasse Lamellen (negativ wirkend)
Bremsventile	in Fahrmotor integriert



Arbeitsausrüstung

Bauart	Kastenbauweise, Kombination von hochfesten Stahlblechen und Stahlgußteilen
Hydraulikzylinder	Liebherr-Zylinder mit Spezialdichtungs- und Führungssystem sowie Endlagendämpfung
Lagerstellen	abgedichtet und wartungsarm
Schmierung	vollautomatische Zentralschmieranlage (ausgenommen Lasche der Kippkinematik)
Hydraulikverbindungen	Leitungs- und Schlaucharmaturen in SAE-Flanschführung
Tieflöffel	serienmäßig mit Liebherr-Zahnsystem

Abmessungen

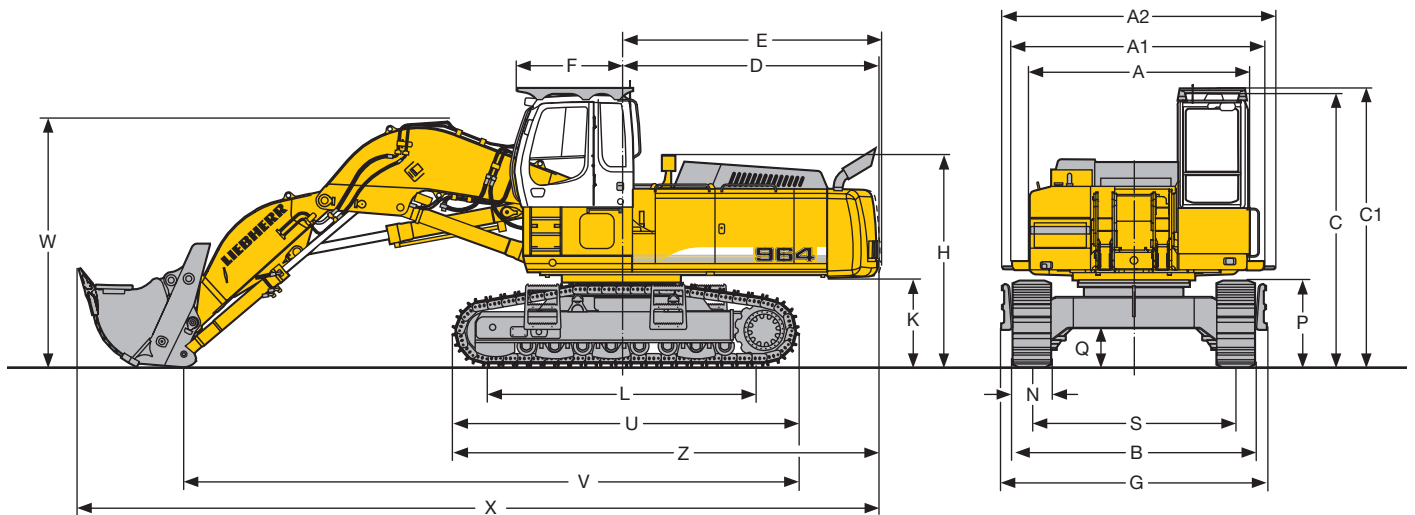


	HD			HD-SL		
	mm			mm		
A	3.506			3.506		
A1	3.976			3.976		
A2	4.235			4.235		
C	3.640			3.640		
D	4.120			4.120		
E	4.155			4.155		
H	3.345			3.345		
K	1.440			1.440		
L	4.345			4.575		
P	1.350			1.350		
Q	605			605		
S	3.200			3.200		
U	5.460			5.700		
N	500	600	750	500	600	750
B*	4.120	4.120	4.120	4.120	4.120	4.120
G**	4.170	4.170	4.320	4.170	4.170	4.320
Z	6.850			6.970		

* Breite ohne Aufstiegen
** Breite mit Aufstiegen

	Löffel- stiel- länge	Monoblock- ausleger 7,00 m	Monoblock- ausleger 8,20 m	Monoblock- ausleger 10,00 m
	m	mm	mm	mm
V bei HD- Unterwagen	2,60	6.600	8.000	-
	3,40	6.150	7.050	10.300
	4,20*	5.800	7.550	9.400
	5,00	-	6.350	8.400
	5,00	-	6.350	8.400
V bei HD-SL- Unterwagen	2,60	6.750	8.150	-
	3,40	6.300	7.200	10.450
	4,20*	5.950	7.700	9.550
	5,00	-	6.500	8.550
	5,00	-	6.500	8.550
W	2,60	3.900	4.300	-
	3,40	4.200	4.250	4.500
	4,20*	3.800	4.350	4.550
	5,00	-	4.200	4.600
	5,00	-	4.200	4.600
X	2,60	12.800	14.150	-
	3,40	12.750	14.000	15.800
	4,20*	12.650	14.000	15.800
	5,00	-	14.000	15.800
	5,00	-	14.000	15.800

* ohne Löffel



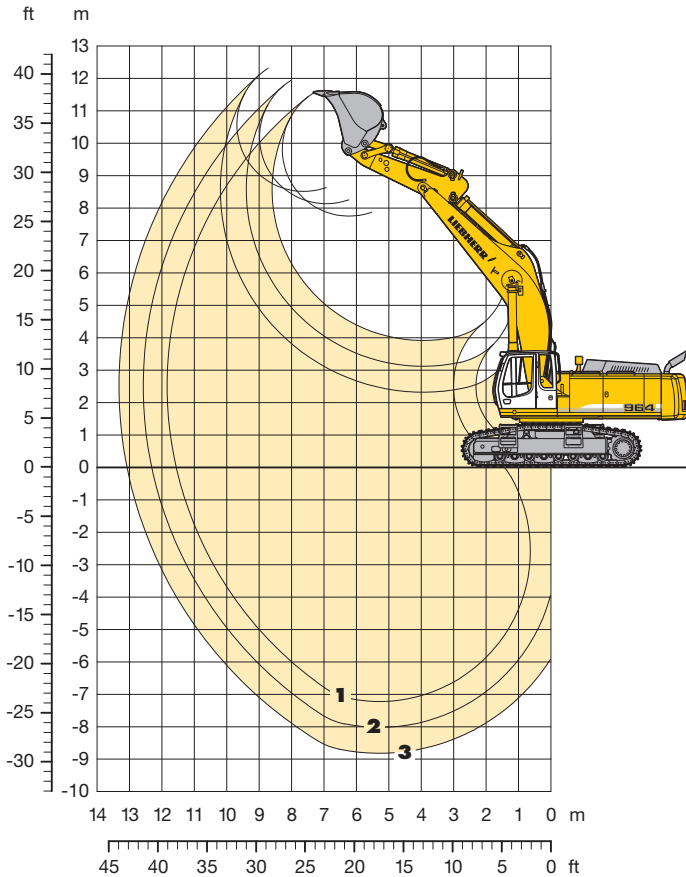
	HD			HD-SL		
	mm			mm		
A	3.506			3.506		
A1	3.976			3.976		
A2	4.235			4.235		
C	4.440			4.440		
C1	4.490			4.490		
D	4.120			4.120		
E	4.155			4.155		
F	1.680			1.680		
H	3.345			3.345		
K	1.440			1.440		
L	4.345			4.575		
P	1.350			1.350		

	HD			HD-SL		
	mm			mm		
Q	605			605		
S	3.200			3.200		
U	5.460			5.700		
N	500	600	750	500	600	750
B*	4.120	4.120	4.120	4.120	4.120	4.120
G**	4.170	4.170	4.320	4.170	4.170	4.320
Z	6.850			6.970		
V1	9.800			9.800		
W1	4.000			4.000		
X1	12.900			12.900		

* Breite ohne Aufstiegen
** Breite mit Aufstiegen

Tieflöffel-Ausrüstung

mit Monoblockausleger 7,00 m



Grabkurven

		1	2	3
Löffelstiellänge	m	2,60	3,40	4,20
Max. Grabtiefe	m	7,25	8,05	8,85
Max. Reichweite auf Grundniveau	m	11,55	12,30	13,10
Max. Ausschütthöhe	m	7,75	8,15	8,50
Max. Reichhöhe	m	11,55	11,95	12,35
Reißkraft ISO	kN	308	260	225
	t	31,4	26,5	22,9
Losbrechkraft ISO	kN	335	335	335
	t	34,2	34,2	34,2

Losbrechkraft ISO max.

356 kN/36,3 t

Dienstgewicht und Bodenbelastung

Das Dienstgewicht beinhaltet den Lieferumfang Grundgerät, Monoblockausleger 7,00 m, Löffelstiel 2,60 m und Tieflöffel mit 4,00 m³ Inhalt.

Unterwagenvarianten		HD			HD-SL		
Bodenplattenbreite	mm	500	600	750	500	600	750
Gewicht	kg	66.400	67.100	68.100	67.400	68.000	69.100
Bodenbelastung	kg/cm ²	1,40	1,18	0,96	1,36	1,14	0,93

Tieflöffel

		Std						HD				
		1.550	1.750	1.950	2.150	2.400	2.600	1.550	1.750	1.950	2.100	2.100
Schnittbreite	mm	1.550	1.750	1.950	2.150	2.400	2.600	1.550	1.750	1.950	2.100	2.100
Inhalt nach ISO 7451	m ³	2,50	3,00	3,50	4,00	4,50	5,00	2,00	2,50	3,00	3,50	4,00
Gewicht Standard-Löffel mit Liebherr-Zähnen Größe 25	kg	2.950	3.150	3.450	3.650	3.850	4.100	-	-	-	-	-
Gewicht HD-Löffel mit Esco-Zähnen Größe 61	kg	-	-	-	-	-	-	3.300	3.500	3.800	4.150	4.350
Spez. Gewicht des Grabgutes mit Stiel 2,60 m	t/m ³	-	2,20	2,20	1,80	1,80	1,50	-	-	2,20	2,20	1,80
mit Stiel 3,40 m	t/m ³	2,20	1,80	1,80	1,50	1,20	-	-	2,20	1,80	1,50	1,20
mit Stiel 4,20 m	t/m ³	1,80	1,50	1,20	-	-	-	1,80	1,50	1,20	-	-

Tragfähigkeit

mit Monoblockausleger 7,00 m

Stiel 2,60 m

Höhe (m)	Unterwagen	Ausladung (m)								
		3,0	4,5	6,0	7,5	9,0	10,5	12,0	13,5	15,0
10,5	HD HD-SL									
9,0	HD HD-SL				6,9# (6,9#) 6,9# (6,9#)					
7,5	HD HD-SL				10,7# (10,7#) 10,7# (10,7#)					
6,0	HD HD-SL				11,6# (11,6#) 11,6# (11,6#)	10,4 (10,6#)				
4,5	HD HD-SL	22,5# (22,5#) 22,5# (22,5#)	16,1# (16,1#) 16,1# (16,1#)	13,0# (13,0#) 13,0# (13,0#)	10,0 (11,2#) 10,1 (11,2#)					
3,0	HD HD-SL	28,1# (28,1#) 28,1# (28,1#)	18,3 (18,7#) 18,6 (18,7#)	12,9 (14,4#) 13,1 (14,4#)	9,5 (12,0#) 9,6 (12,0#)					
1,5	HD HD-SL	26,0# (26,0#) 26,0# (26,0#)	17,0 (20,7#) 17,2 (20,7#)	12,1 (15,6#) 12,3 (15,6#)	9,0 (12,7#) 9,1 (12,7#)					
0	HD HD-SL	16,7# (16,7#) 16,7# (16,7#)	26,0 (29,7#) 26,4 (29,7#)	16,3 (21,5#) 16,5 (21,5#)	11,5 (16,3#) 11,7 (16,3#)	8,7 (12,4) 8,8 (13,0#)				
- 1,5	HD HD-SL	24,7# (24,7#) 24,7# (24,7#)	26,1 (28,7#) 26,5 (28,7#)	16,1 (21,2#) 16,3 (21,2#)	11,3 (16,2#) 11,5 (16,2#)	8,6 (12,3) 8,7 (12,8#)				
- 3,0	HD HD-SL	32,3# (32,3#) 32,3# (32,3#)	26,0# (26,0#) 26,0# (26,0#)	16,3 (19,6#) 16,5 (19,6#)	11,4 (15,1#) 11,6 (15,1#)					
- 4,5	HD HD-SL	28,5# (28,5#) 28,5# (28,5#)	21,6# (21,6#) 21,6# (21,6#)	16,5# (16,5#) 16,5# (16,5#)						
- 6,0	HD HD-SL		13,8# (13,8#) 13,8# (13,8#)							
- 7,5	HD HD-SL									
- 9,0	HD HD-SL									
- 10,5	HD HD-SL									

Stiel 3,40 m

Höhe (m)	Unterwagen	Ausladung (m)								
		3,0	4,5	6,0	7,5	9,0	10,5	12,0	13,5	15,0
10,5	HD HD-SL									
9,0	HD HD-SL									
7,5	HD HD-SL						7,8# (7,8#) 7,8# (7,8#)			
6,0	HD HD-SL						10,1# (10,1#) 10,1# (10,1#)	9,3# (9,3#) 9,3# (9,3#)		
4,5	HD HD-SL						14,1# (14,1#) 14,1# (14,1#)	11,6# (11,6#) 11,6# (11,6#)	10,1 (10,1#) 10,1# (10,1#)	6,1# (6,1#) 6,1# (6,1#)
3,0	HD HD-SL		25,0# (25,0#) 25,0# (25,0#)	17,0# (17,0#) 17,0# (17,0#)	13,1 (13,2#) 13,2# (13,2#)	9,5 (11,0#) 9,6 (11,0#)	7,0 (8,5#) 7,1 (8,5#)			
1,5	HD HD-SL		27,3 (29,0#) 27,7 (29,0#)	17,3 (19,5#) 17,6 (19,5#)	12,1 (14,7#) 12,3 (14,7#)	8,9 (11,9#) 9,1 (11,9#)	6,7 (9,4#) 6,8 (9,4#)			
0	HD HD-SL	15,0# (15,0#) 15,0# (15,0#)	26,1 (29,6#) 26,5 (29,6#)	16,3 (20,9#) 16,6 (20,9#)	11,5 (15,7#) 11,7 (15,7#)	8,5 (12,3) 8,6 (12,5#)	6,5 (7,6#) 6,6 (7,6#)			
- 1,5	HD HD-SL	20,8# (20,8#) 20,8# (20,8#)	25,8 (29,8#) 26,2 (29,8#)	15,9 (21,2#) 16,1 (21,2#)	11,1 (16,0#) 11,3 (16,0#)	8,3 (12,0) 8,4 (12,7#)				
- 3,0	HD HD-SL	26,9# (26,9#) 26,9# (26,9#)	26,0 (27,9#) 26,4 (27,9#)	16,1 (20,4#) 16,2 (20,4#)	11,0 (15,5#) 11,2 (15,5#)	8,3 (12,0) 8,4 (12,0#)				
- 4,5	HD HD-SL	33,6# (33,6#) 33,6# (33,6#)	24,3# (24,3#) 24,3# (24,3#)	16,2 (18,1#) 16,5 (18,1#)	11,3 (13,7#) 11,5 (13,7#)					
- 6,0	HD HD-SL	25,1# (25,1#) 25,1# (25,1#)	18,4# (18,4#) 18,4# (18,4#)	13,6# (13,6#) 13,6# (13,6#)						
- 7,5	HD HD-SL									
- 9,0	HD HD-SL									
- 10,5	HD HD-SL									

Stiel 4,20 m

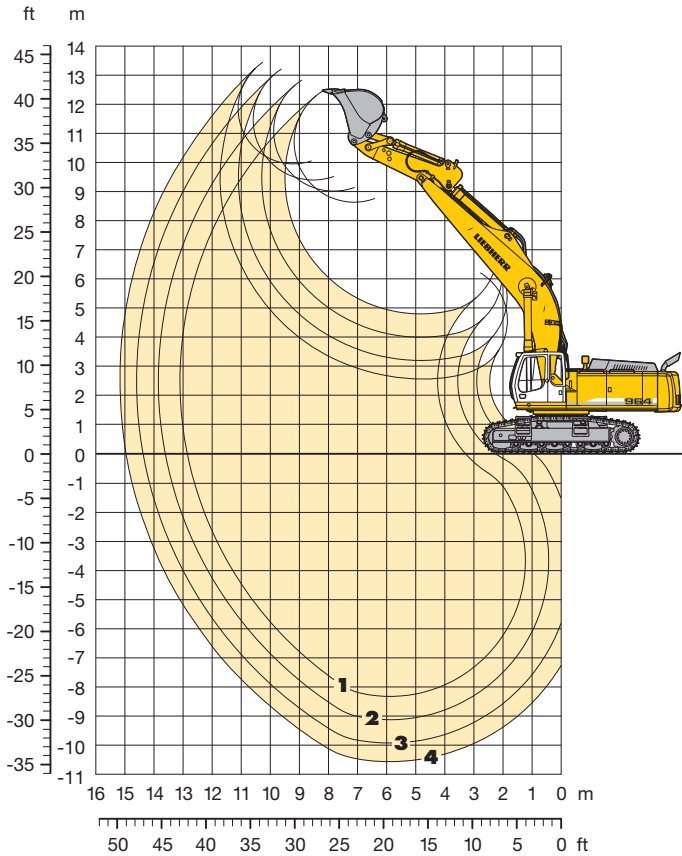
Höhe (m)	Unterwagen	Ausladung (m)								
		3,0	4,5	6,0	7,5	9,0	10,5	12,0	13,5	15,0
10,5	HD HD-SL									
9,0	HD HD-SL									
7,5	HD HD-SL					7,5# (7,5#) 7,5# (7,5#)	2,6# (2,6#) 2,6# (2,6#)			
6,0	HD HD-SL					8,0# (8,0#) 8,0# (8,0#)	6,1# (6,1#) 6,1# (6,1#)			
4,5	HD HD-SL					10,1# (10,1#) 10,1# (10,1#)	8,9# (8,9#) 8,9# (8,9#)	7,4 (8,2#) 7,5 (8,2#)		
3,0	HD HD-SL	23,9# (23,9#) 23,9# (23,9#)	21,4# (21,4#) 21,4# (21,4#)	15,0# (15,0#) 15,0# (15,0#)	11,9# (11,9#) 11,9# (11,9#)	9,6 (10,0#) 9,7 (10,0#)	7,0 (8,8#) 7,2 (8,8#)			
1,5	HD HD-SL	12,3# (12,3#) 12,3# (12,3#)	26,8# (26,8#) 26,8# (26,8#)	17,8 (18,0#) 18,0# (18,0#)	12,3 (13,6#) 12,5 (13,6#)	8,9 (11,0#) 9,1 (11,0#)	6,6 (9,4#) 6,8 (9,4#)			
0	HD HD-SL	14,4# (14,4#) 14,4# (14,4#)	26,5 (29,5#) 26,9 (29,5#)	16,5 (20,0#) 16,8 (20,0#)	11,5 (14,9#) 11,7 (14,9#)	8,4 (11,9#) 8,6 (11,9#)	6,3 (9,3) 6,5 (9,9#)			
- 1,5	HD HD-SL	18,3# (18,3#) 18,3# (18,3#)	25,7 (30,1#) 26,1 (30,1#)	15,8 (20,9#) 16,1 (20,9#)	11,0 (15,6#) 11,2 (15,6#)	8,1 (11,8) 8,2 (12,3#)	6,1 (9,1) 6,3 (10,0#)			
- 3,0	HD HD-SL	23,1# (23,1#) 23,1# (23,1#)	25,6 (29,1#) 26,0 (29,1#)	15,6 (20,7#) 15,8 (20,7#)	10,8 (15,6#) 10,9 (15,6#)	7,9 (11,7) 8,1 (12,2#)				
- 4,5	HD HD-SL	28,5# (28,5#) 28,5# (28,5#)	26,0 (26,5#) 26,4 (26,5#)	15,7 (19,3#) 16,0 (19,3#)	10,8 (14,6#) 11,0 (14,6#)	8,1 (11,0#) 8,2 (11,0#)				
- 6,0	HD HD-SL	32,0# (32,0#) 32,0# (32,0#)	22,0# (22,0#) 22,0# (22,0#)	16,1# (16,1#) 16,1# (16,1#)	11,3 (11,8#) 11,5 (11,8#)					
- 7,5	HD HD-SL		14,0# (14,0#) 14,0# (14,0#)							
- 9,0	HD HD-SL									
- 10,5	HD HD-SL									

Die Traglastwerte sind am Lasthaken des Tieflöffels in Tonnen (t) angegeben und auf festem, ebenem Untergrund 360° schwenkbar. Die Klammerwerte gelten in Längsrichtung des Unterwagens. Die Werte gelten für 600 mm breite 2-Stege-Bodenplatten. Gemäß ISO 10567 betragen diese 75 % der statischen Kipplast oder 87 % der hydraulischen Hubkraft (gekennzeichnet durch #). Die maximale Traglast an der Lastöse des Tieflöffels beträgt 27 t. Bei demontiertem Löffel (3,00 m³) erhöht sich die Traglast um 3.150 kg und bei demontiertem Kippzylinder, Umlenkhebel und Verbindungslasche um weitere 1.100 kg. Die Tragfähigkeit des Gerätes wird durch die Standsicherheit, das Hubvermögen der hydraulischen Einrichtungen oder die maximal zulässige Traglast des Lasthakens begrenzt.

Für den Hebezeugbetrieb müssen Hydraulikbagger nach der Europäischen Norm EN 474-5 mit Rohrbruchsicherungen an den Hubzylindern, mit einer Überlastwarneinrichtung und einem Lastdiagramm ausgerüstet sein.

Tieflöffel-Ausrüstung

mit Monoblockausleger 8,20 m



Grabkurven

		1	2	3	4
Löffelstiellänge	m	2,60	3,40	4,20	5,00
Max. Grabtiefe	m	8,30	9,10	9,90	10,55
Max. Reichweite auf Grundniveau	m	12,80	13,55	14,35	14,95
Max. Ausschütthöhe	m	8,65	9,00	9,40	9,95
Max. Reichhöhe	m	12,45	12,80	13,20	13,40
Reißkraft ISO	kN	308	260	225	204
	t	31,4	26,5	22,9	20,8
Losbrechkraft ISO	kN	335	335	335	313
	t	34,2	34,2	34,2	31,9

Losbrechkraft ISO max.

356 kN/36,3 t

Dienstgewicht und Bodenbelastung

Das Dienstgewicht beinhaltet den Lieferumfang Grundgerät, Monoblockausleger 8,20 m und Löffelstiel 3,40 m und Tieflöffel mit 2,50 m³ Inhalt.

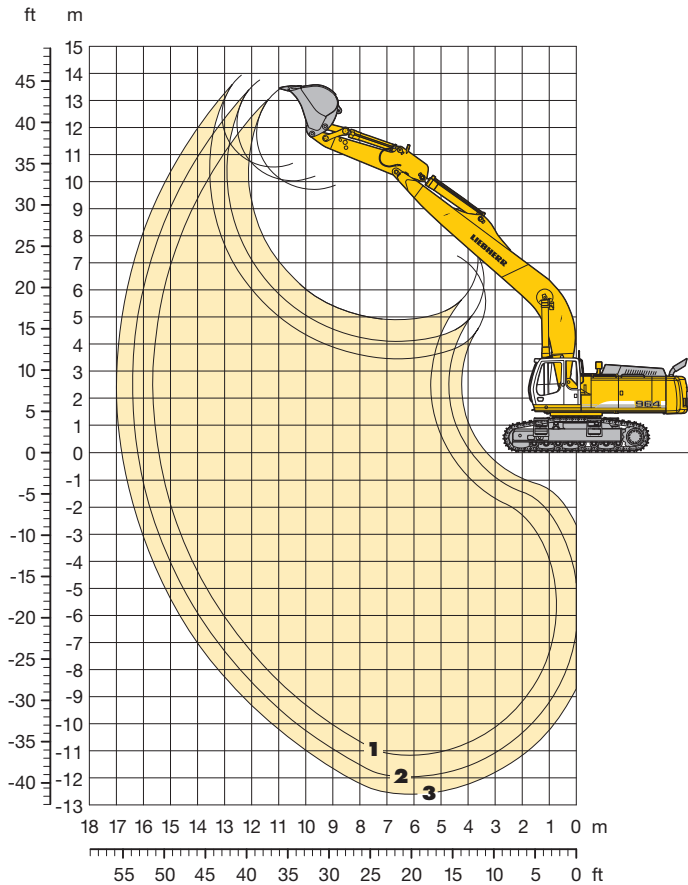
Unterwagenvarianten	HD			HD-SL		
Bodenplattenbreite mm	500	600	750	500	600	750
Gewicht kg	66.600	67.300	68.300	67.600	68.200	69.300
Bodenbelastung kg/cm ²	1,40	1,18	0,96	1,36	1,14	0,93

Tieflöffel

		Std						HD				
Schnittbreite	mm	1.300	1.500	1.700	1.550	1.750	1.950	2.150	1.550	1.750	1.950	2.100
Inhalt nach ISO 7451	m ³	1,65	2,00	2,35	2,50	3,00	3,50	4,00	2,00	2,50	3,00	3,50
Gewicht Standard-Löffel mit Liebherr-Zähnen Größe 25	kg	-	-	-	2.950	3.150	3.450	3.650	-	-	-	-
Gewicht HD-Löffel mit Esco-Zähnen Größe 61	kg	-	-	-	-	-	-	-	3.300	3.500	3.800	4.150
Gewicht R 954 C Standard-Löffel mit Liebherr-Zähnen Größe 25	kg	2.100	2.250	2.500	-	-	-	-	-	-	-	-
Spez. Gewicht des Grabgutes mit Stiel 2,60 m	t/m ³	-	-	-	2,20	1,80	1,50	1,20	2,20	1,80	1,50	1,20
mit Stiel 3,40 m	t/m ³	-	-	-	1,80	1,50	1,20	-	1,80	1,50	1,20	-
mit Stiel 4,20 m	t/m ³	-	-	-	1,50	1,20	-	-	1,50	1,20	-	-
mit Stiel 5,00 m	t/m ³	2,20	1,80	1,50	-	-	-	-	-	-	-	-

Tieflöffel-Ausrüstung

mit Monoblockausleger 10,00 m



Grabkurven

		1	2	3
Löffelstiellänge	m	3,40	4,20	5,00
Max. Grabtiefe	m	11,15	11,95	12,60
Max. Reichweite auf Grundniveau	m	15,45	16,20	16,80
Max. Ausschütthöhe	m	9,70	10,05	10,50
Max. Reichhöhe	m	13,40	13,75	13,90
Reißkraft ISO	kN	260	225	204
	t	26,5	22,9	20,8
Losbrechkraft ISO	kN	335	335	313
	t	34,2	34,2	31,9

Losbrechkraft ISO max.

356 kN/36,3 t

Dienstgewicht und Bodenbelastung

Das Dienstgewicht beinhaltet den Lieferumfang Grundgerät mit schwerem Ballastgewicht, Monoblockausleger 10,00 m, Löffelstiel 4,20 m und Tieflöffel mit 1,50 m³ Inhalt.

Unterwagenvarianten		HD			HD-SL		
Bodenplattenbreite	mm	500	600	750	500	600	750
Gewicht	kg	71.200	71.900	72.900	72.200	72.800	73.900
Bodenbelastung	kg/cm ²	1,50	1,27	1,03	1,45	1,22	0,99

Tieflöffel

		Std						
Schnittbreite	mm	1.300	1.500	1.700	1.150	1.350	1.550	1.750
Inhalt nach ISO 7451	m ³	1,65	2,00	2,35	1,50	2,00	2,50	3,00
Gewicht Standard-Löffel mit Liebherr-Zähnen Größe 25	kg	–	–	–	2.550	2.750	2.950	3.150
Gewicht R 954 C Standard-Löffel mit Liebherr-Zähnen Größe 25	kg	2.100	2.250	2.500	–	–	–	–
Spez. Gewicht des Grabgutes mit Stiel 3,40 m	t/m ³	–	–	–	2,20	1,80	1,50	1,20
mit Stiel 4,20 m	t/m ³	–	–	–	1,80	1,50	1,20	–
mit Stiel 5,00 m	t/m ³	1,80	1,50	1,20	–	–	–	–

Tragfähigkeit

mit Monoblockausleger 10,00 m

Stiel 3,40 m

Höhe (m)	Unterwagen	Ausladung (m)												
		3,0	4,5	6,0	7,5	9,0	10,5	12,0	13,5	15,0				
10,5	HD													
	HD-SL													
9,0	HD													
	HD-SL													
7,5	HD													
	HD-SL													
6,0	HD													
	HD-SL													
4,5	HD													
	HD-SL													
3,0	HD													
	HD-SL													
1,5	HD													
	HD-SL													
0	HD													
	HD-SL													
- 1,5	HD													
	HD-SL													
- 3,0	HD													
	HD-SL													
- 4,5	HD													
	HD-SL													
- 6,0	HD													
	HD-SL													
- 7,5	HD													
	HD-SL													
- 9,0	HD													
	HD-SL													
- 10,5	HD													
	HD-SL													

Stiel 4,20 m

Höhe (m)	Unterwagen	Ausladung (m)												
		3,0	4,5	6,0	7,5	9,0	10,5	12,0	13,5	15,0				
10,5	HD													
	HD-SL													
9,0	HD													
	HD-SL													
7,5	HD													
	HD-SL													
6,0	HD													
	HD-SL													
4,5	HD													
	HD-SL													
3,0	HD													
	HD-SL													
1,5	HD													
	HD-SL													
0	HD													
	HD-SL													
- 1,5	HD													
	HD-SL													
- 3,0	HD													
	HD-SL													
- 4,5	HD													
	HD-SL													
- 6,0	HD													
	HD-SL													
- 7,5	HD													
	HD-SL													
- 9,0	HD													
	HD-SL													
- 10,5	HD													
	HD-SL													

Stiel 5,00 m

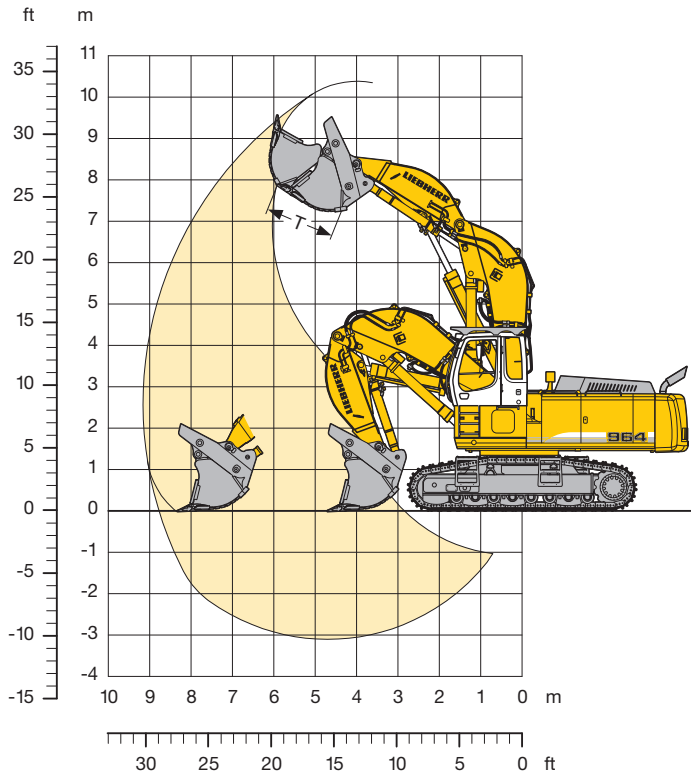
Höhe (m)	Unterwagen	Ausladung (m)												
		3,0	4,5	6,0	7,5	9,0	10,5	12,0	13,5	15,0				
10,5	HD													
	HD-SL													
9,0	HD													
	HD-SL													
7,5	HD													
	HD-SL													
6,0	HD													
	HD-SL													
4,5	HD													
	HD-SL													
3,0	HD													
	HD-SL													
1,5	HD													
	HD-SL													
0	HD													
	HD-SL													
- 1,5	HD													
	HD-SL													
- 3,0	HD													
	HD-SL													
- 4,5	HD													
	HD-SL													
- 6,0	HD													
	HD-SL													
- 7,5	HD													
	HD-SL													
- 9,0	HD													
	HD-SL													
- 10,5	HD													
	HD-SL													

Die Traglastwerte sind am Lasthaken des Tieföffels in Tonnen (t) angegeben und auf festem, ebenem Untergrund 360° schwenkbar. Die Klammerwerte gelten in Längsrichtung des Unterwagens. Die Werte gelten für 600 mm breite 2-Steg-Bodenplatten. Gemäß ISO 10567 betragen diese 75 % der statischen Kipplast oder 87 % der hydraulischen Hubkraft (gekennzeichnet durch #). Die maximale Traglast an der Lastöse des Tieföffels beträgt 27 t. Bei demontiertem Löffel (2,00 m³/1,65 m³*) erhöht sich die Traglast um 2.750 kg/2.100 kg* und bei demontiertem Kippzylinder, Umlenkhebel und Verbindungsflasche um weitere 1.100 kg/750 kg*. Die Tragfähigkeit des Gerätes wird durch die Standsicherheit, das Hubvermögen der hydraulischen Einrichtungen oder die maximal zulässige Traglast des Lasthakens begrenzt.

Für den Hebezeugbetrieb müssen Hydraulikbagger nach der Europäischen Norm EN 474-5 mit Rohrbruchsicherungen an den Hubzylindern, mit einer Überlastwarneinrichtung und einem Lastdiagramm ausgerüstet sein.

* Die Werte gelten nur für Stiel 5,00 m

Klappschaufel-Ausrüstung



Grabkurve

Max. Reichweite auf Planum	8,79 m
Max. Ausschütthöhe	7,25 m
Max. Vorschubweg	3,61 m
Klappschaufelöffnungsweite T	1.650 mm
Max. Vorschubkraft	500 kN/51,0 t
Max. Vorschubkraft auf Planum	410 kN/41,8 t
Max. Losbrechkraft	370 kN/37,7 t

Dienstgewicht und Bodenbelastung

Das Dienstgewicht beinhaltet den Lieferumfang Grundgerät mit Fahrerkabinenerhöhung, Klappschaufel-Ausrüstung und Klappschaufel 4,00 m³ Stufe II.

Untervariante		HD		HD-SL	
Bodenplattenbreite	mm	500	600	500	600
Gewicht	kg	68.400	69.100	69.400	70.000
Bodenbelastung	kg/cm ²	1,44	1,22	1,40	1,17

Klappschaufel

Schnittbreite SAE	mm	2.270 ¹⁾	2.270 ¹⁾	2.570 ¹⁾	2.570 ¹⁾	2.570 ¹⁾
Inhalt nach SAE	m ³	3,50	3,50	4,00	4,00	4,50
Gewicht	kg	6.300	6.900	6.100	6.700	6.300
Spez. Gewicht des Grabgutes	t/m ³	2,20	2,20	1,80	1,80	1,65
Verschleißteilsatz-Ausführungsstufe		II	III	I	II	I

¹⁾ Klappschaufel mit Delta-Schneide, mit Zähnen Größe 25

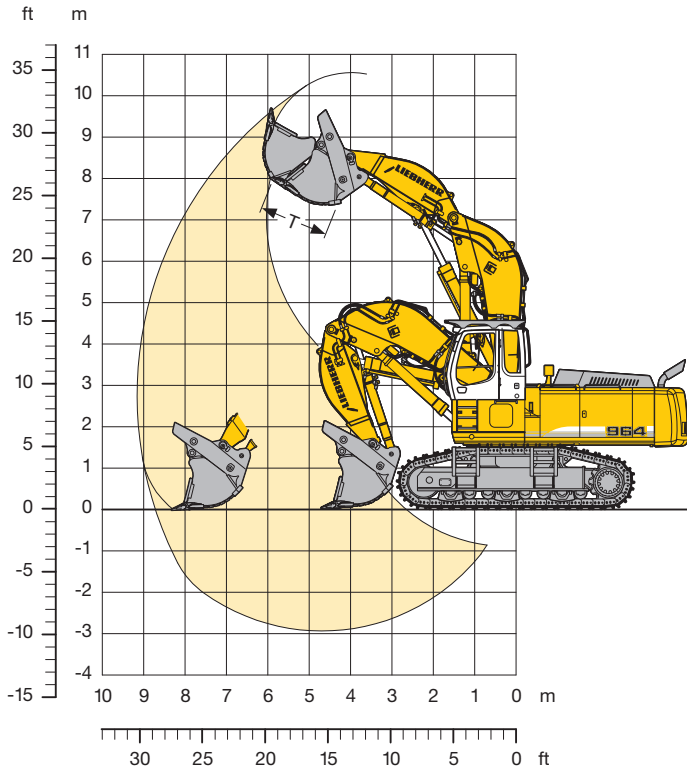
Ausführungsstufe I: Für verschleißarmes Material (z. B. Kalkstein ohne Feuerstein-Einschlüsse).

Ausführungsstufe II: Material vorgesprengt oder leichtlösbare Felsen (Klasse 3 bis 4 nach DIN 18300).

Ausführungsstufe III: Für sehr verschleißintensives Material (z. B. Felsen mit hohem Silicium-Anteil, Sandstein usw.).

Klappschaufel-Ausrüstung

Super Mass Excavation



Grabkurve

Max. Reichweite auf Planum	8,75 m
Max. Ausschütthöhe	7,40 m
Max. Vorschubweg	3,66 m
Klappschaufelöffnungsweite T	1.650 mm
Max. Vorschubkraft	500 kN/51,0 t
Max. Vorschubkraft auf Planum	410 kN/41,8 t
Max. Losbrechkraft	370 kN/37,7 t

Dienstgewicht und Bodenbelastung

Das Dienstgewicht beinhaltet den Lieferumfang Grundgerät mit Ballastgewicht 14,5 t, Fahrerkabinenerhöhung, Klappschaufel-Ausrüstung und Klappschaufel 4,50 m³ Stufe II.

Untergartenvariante	S-HD	
Bodenplattenbreite	mm	500 600
Gewicht	kg	77.600 78.300
Bodenbelastung	kg/cm ²	1,57 1,32

Klappschaufel

Schnittbreite SAE	mm	2.570 ¹⁾	2.570 ¹⁾	2.570 ¹⁾	2.570 ¹⁾	2.570 ¹⁾	2.570 ¹⁾
Inhalt nach SAE	m ³	4,00	4,50	4,50	4,50	5,00	5,00
Gewicht	kg	7.300	6.300	6.900	7.500	6.500	7.100
Spez. Gewicht des Grabgutes	t/m ³	2,20	1,80	1,80	1,80	1,65	1,65
Verschleißteilsatz-Ausführungsstufe		III	I	II	III	I	II

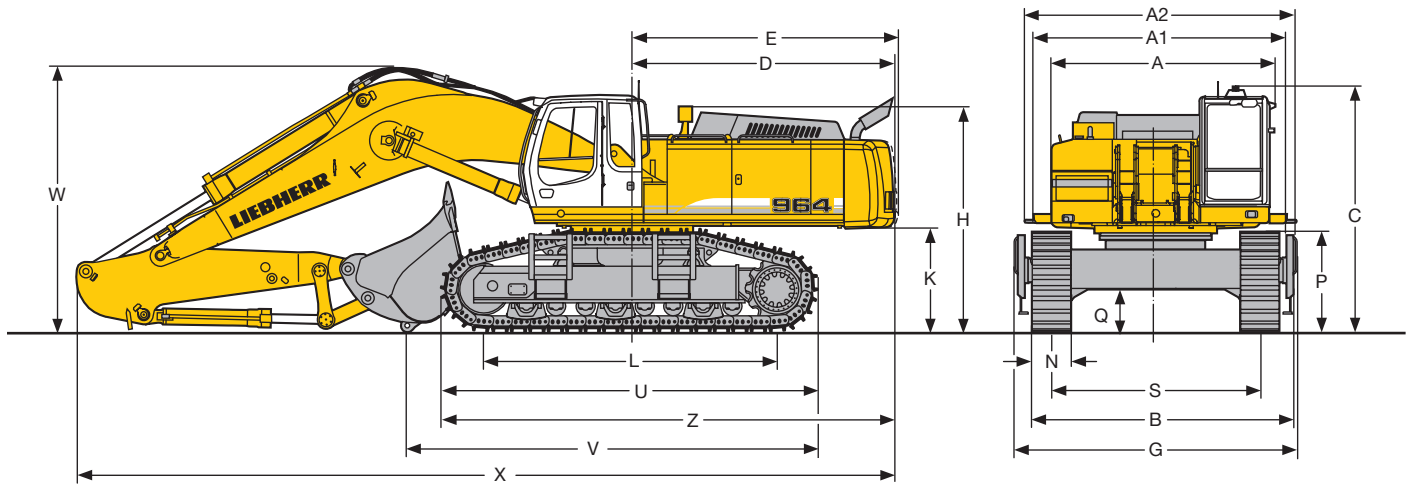
¹⁾ Klappschaufel mit Delta-Schneide, mit Zähnen Größe 25

Ausführungsstufe I: Für verschleißarmes Material (z. B. Kalkstein ohne Feuerstein-Einschlüsse).

Ausführungsstufe II: Material vorgesprenzt oder leichtlösbare Felsen (Klasse 3 bis 4 nach DIN 18300).

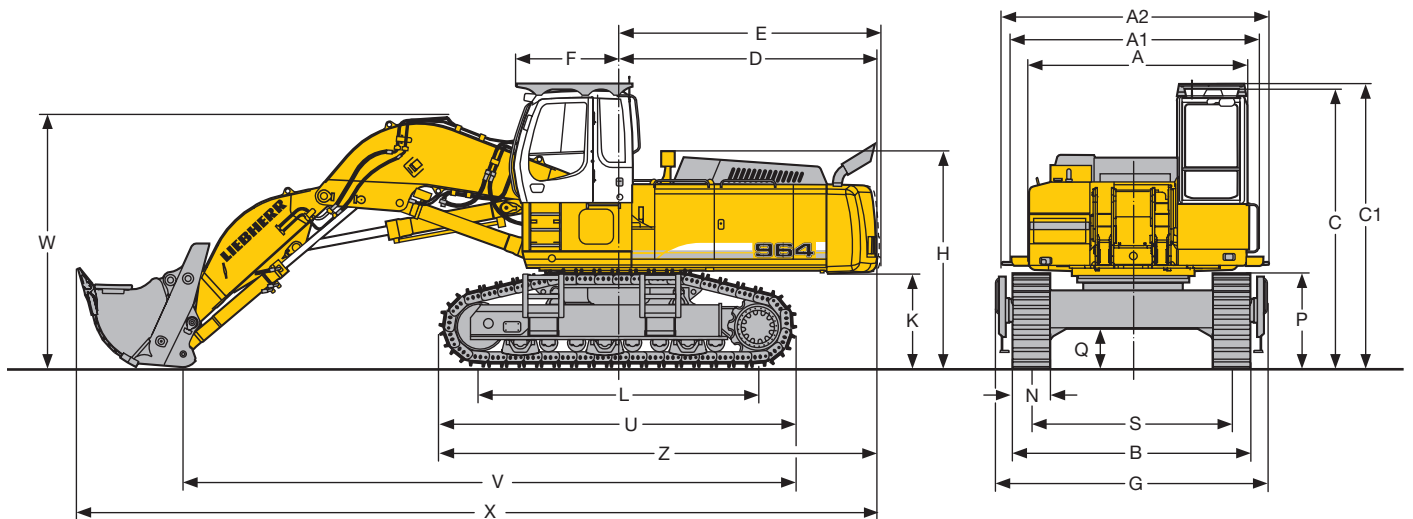
Ausführungsstufe III: Für sehr verschleißintensives Material (z. B. Felsen mit hohem Silicium-Anteil, Sandstein usw.).

Abmessungen SME



	S-HD	mm
A		3.506
A1		3.976
A2		4.235
C		3.790
D		4.120
E		4.155
H		3.490
K		1.585
L		4.540
P		1.527
Q		650
S		3.250
U		5.740
N	500 600 750	
B	3.985 3.985 4.000	
G	4.410 4.410 4.410	
Z		7.000

	Löffel- stiel- länge m	Monoblockausleger 7,00 m mm
V bei S-HD- Unterwagen	3,00	6.350
W	3,00	4.100
X	3,00	12.750

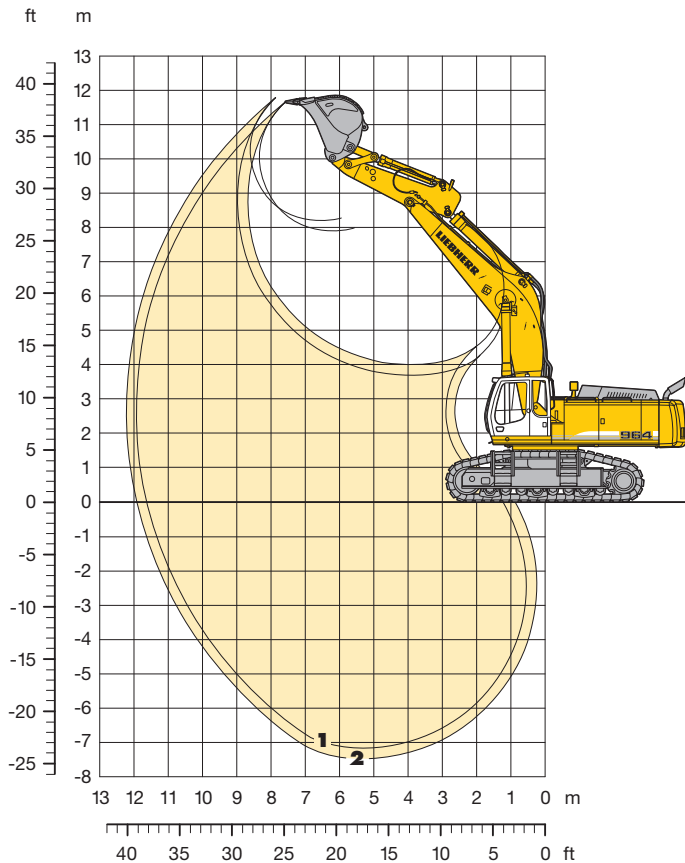


	S-HD	mm
A		3.506
A1		3.976
A2		4.235
C		4.585
C1		4.635
D		4.120
E		4.155
F		1.680
H		3.490
K		1.585
L		4.540

	S-HD	mm
P		1.527
Q		650
S		3.250
U		5.740
N	500 600 750	
B	3.985 3.985 4.000	
G	4.410 4.410 4.410	
Z		7.000
V1		9.950
W1		4.100
X1		12.900

Tieflöffel-Ausrüstung

Super Mass Excavation mit Monoblockausleger 7,00 m SME



Grabkurven

		1	2
Löffelstiellänge	m	2,60	3,00
		SME	SME
Max. Grabtiefe	m	7,15	7,45
Max. Reichweite auf Grundniveau	m	11,60	11,90
Max. Ausschütthöhe	m	7,90	8,20
Max. Reichhöhe	m	11,65	11,80
Reißkraft ISO	kN	358	328
	t	36,5	33,4
Losbrechkraft ISO	kN	395	395
	t	40,2	40,3

Dienstgewicht und Bodenbelastung

Das Dienstgewicht beinhaltet den Lieferumfang Grundgerät mit Ballastgewicht 14,5 t, Monoblockausleger 7,00 m SME, Löffelstiel 3,00 m SME und Tieflöffel mit 4,50 m³ Inhalt.

Untervariante	S-HD			
Bodenplattenbreite	mm	500	600	750
Gewicht	kg	77900	78600	79600
Bodenbelastung	kg/cm ²	1,57	1,32	1,07

Tieflöffel

		HD	HD-V
Schnittbreite nach SAE	mm	2.350 ¹⁾	2.100 ³⁾
Inhalt nach ISO 7451	m ³	4,50	4,00
Gewicht	kg	4.700	5.000
Spez. Gewicht des Grabgutes			
mit Stiel 2,60 m SME	t/m ³	2,20	2,20
mit Stiel 3,00 m SME	t/m ³	1,80	1,80

¹⁾ Felstieflöffel in HD-Ausführung mit Zähnen Größe V 61 SD (einzusetzen ab Bodenklasse 6, nach VOB, Teil C DIN 18300)

²⁾ Felstieflöffel in HD-Ausführung mit Delta-Schneide mit Zähnen Größe V 61 SD (einzusetzen ab Bodenklasse 6, nach VOB, Teil C DIN 18300)

³⁾ Felstieflöffel in HD-V-Ausführung mit Zähnen Größe V 61 SD (einzusetzen ab Bodenklasse 6, nach VOB, Teil C DIN 18300)

Tragfähigkeit

Super Mass Excavation mit Monoblockausleger 7,00 m SME

Stiel 2,60 m SME

Höhe (m)	Unterwagen	Ausladung (m)								
		3,0	4,5	6,0	7,5	9,0	10,5	12,0	13,5	15,0
9,0	S-HD				9,0# (9,0#)					
7,5	S-HD				9,2# (9,2#)					
6,0	S-HD				10,0# (10,0#)	8,9# (8,9#)				
4,5	S-HD		20,5# (20,5#)	14,2# (14,2#)	11,2# (11,2#)	9,5# (9,5#)				
3,0	S-HD		25,3# (25,3#)	16,6# (16,6#)	12,5# (12,5#)	10,2# (10,2#)				
1,5	S-HD		27,2# (27,2#)	18,2# (18,2#)	13,5# (13,5#)	10,5 (10,8#)				
0	S-HD	17,3# (17,3#)	26,6# (26,6#)	18,9# (18,9#)	13,6 (14,1#)	10,2 (11,0#)				
-1,5	S-HD	27,0# (27,0#)	25,3# (25,3#)	18,4# (18,4#)	13,4 (13,9#)	10,1 (10,7#)				
-3,0	S-HD	31,0# (31,0#)	22,7# (22,7#)	16,9# (16,9#)	12,8# (12,8#)					
-4,5	S-HD	24,2# (24,2#)	18,3# (18,3#)	13,8# (13,8#)						
-6,0	S-HD									

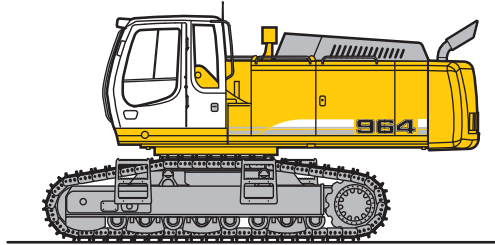
Stiel 3,00 m SME

Höhe (m)	Unterwagen	Ausladung (m)								
		3,0	4,5	6,0	7,5	9,0	10,5	12,0	13,5	15,0
9,0	S-HD									
7,5	S-HD					7,8# (7,8#)				
6,0	S-HD				9,2# (9,2#)	8,2# (8,2#)				
4,5	S-HD	20,5# (20,5#)	18,8# (18,8#)	13,2# (13,2#)	10,5# (10,5#)	8,9# (8,9#)				
3,0	S-HD		23,9# (23,9#)	15,7# (15,7#)	11,8# (11,8#)	9,6# (9,6#)	7,8# (7,8#)			
1,5	S-HD		26,6# (26,6#)	17,6# (17,6#)	13,0# (13,0#)	10,3# (10,3#)	7,8 (8,0#)			
0	S-HD	16,4# (16,4#)	27,0# (27,0#)	18,5# (18,5#)	13,5 (13,7#)	10,0 (10,7#)				
-1,5	S-HD	24,6# (24,6#)	25,9# (25,9#)	18,4# (18,4#)	13,2 (13,7#)	9,8 (10,6#)				
-3,0	S-HD	33,1# (33,1#)	23,5# (23,5#)	17,2# (17,2#)	12,9# (12,9#)					
-4,5	S-HD	27,2# (27,2#)	19,6# (19,6#)	14,5# (14,5#)	10,6# (10,6#)					
-6,0	S-HD		12,9# (12,9#)							

Die Traglastwerte sind am Lasthaken des Tieflöffels in Tonnen (t) angegeben und auf festem, ebenem Untergrund 360° schwenkbar. Die Klammerwerte gelten in Längsrichtung des Unterwagens. Die Werte gelten für 600 mm breite 2-Steg-Bodenplatten. Gemäß ISO 10567 betragen diese 75 % der statischen Kipplast oder 87 % der hydraulischen Hubkraft (gekennzeichnet durch #). Die maximale Traglast an der Lastöse des Tieflöffels beträgt 27 t. Bei demontiertem Löffel (4,50 m³) erhöht sich die Traglast um 4.700 kg und bei demontiertem Kippzylinder, Umlenkhebel und Verbindungsglasche um weitere 1.100 kg. Die Tragfähigkeit des Gerätes wird durch die Standsicherheit, das Hubvermögen der hydraulischen Einrichtungen oder die maximal zulässige Traglast des Lasthakens begrenzt.

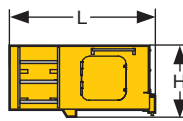
Für den Hebezeugbetrieb müssen Hydraulikbagger nach der Europäischen Norm EN 474-5 mit Rohrbruchsicherungen an den Hubzylindern, mit einer Überlastwarneinrichtung und einem Lastdiagramm ausgerüstet sein.

Abmessungen und Gewichte



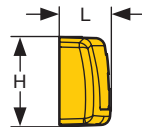
Grundgerät

Bodenplattenbreite	mm	500	600	750
Gewicht mit HD-Unterswagen	kg	50.550	51.200	52.200
Gewicht mit HD-Unterswagen und Ballastgewicht 14.500 kg	kg	54.050	54.700	55.700
Gewicht mit HD-SL-Unterswagen	kg	51.500	52.150	53.200
Gewicht mit HD-SL-Unterswagen und Ballastgewicht 14.500 kg	kg	55.000	55.650	56.700
Gewicht mit S-HD-Unterswagen und Ballastgewicht 14.500 kg	kg	59.500	60.200	61.250



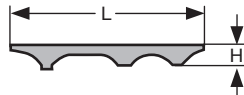
Fahrerkabine-Erhöhung

L Länge	mm	1.820
H Höhe	mm	930
Breite	mm	1.370
Gewicht	kg	600



Ballastgewicht

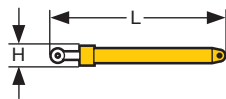
L Länge	mm	790	790
H Höhe	mm	1.390	1.390
Breite	mm	3.260	3.260
Gewicht	kg	11.300	14.800



Schutzgitter oben

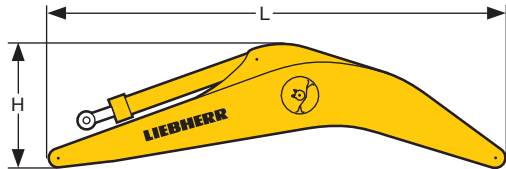
L Länge	mm	1.960
H Höhe	mm	185
Breite	mm	1.110
Gewicht	kg	75

Abmessungen und Gewichte



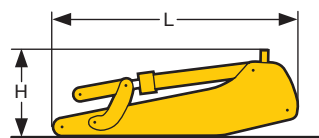
Hubzylinder (zwei)

L Länge	mm	2.650
H Höhe	mm	490
Breite	mm	360
Gewicht	kg	2 x 750



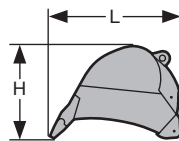
Monoblockausleger mit Stielzylinder

Kennlänge	m	7,00	7,00	8,20	10,00
		SME			
L Länge	mm	7.350	7.350	8.550	10.350
H Höhe	mm	2.250	2.200	2.050	2.350
Breite	mm	1.450	1.450	1.450	1.450
Gewicht	kg	7.400	7.200	7.850	9.000



Löffelstiel mit Löffelkippzylinder

Kennlänge	m	2,60	3,00	2,60	3,40	4,20	5,00
		SME		SME			
L Länge	mm	4.000	4.400	3.950	4.650	5.450	6.250
H Höhe	mm	1.350	1.350	1.250	1.250	1.200	1.200
Breite	mm	950	950	950	950	950	850
Gewicht	kg	4.500	4.750	3.500	3.800	4.100	4.000



Tieflöffel Std

Schnittbreite	mm	1.150	1.350	1.550	1.750	1.950	2.150	2.400	2.600
I Inhalt	m ³	1,50	2,00	2,50	3,00	3,50	4,00	4,50	5,00
L Länge	mm	2.250	2.250	2.250	2.250	2.250	2.250	2.250	2.250
H Höhe	mm	1.650	1.650	1.650	1.650	1.650	1.650	1.650	1.650
Breite	mm	1.200	1.400	1.600	1.800	2.000	2.200	2.450	2.650
Gewicht	kg	2.550	2.750	2.950	3.150	3.450	3.650	4.100	4.200

Tieflöffel Std R 954 C

Schnittbreite	mm	1.300	1.500	1.700
I Inhalt	m ³	1,65	2,00	2,35
L Länge	mm	2.100	2.100	2.100
H Höhe	mm	1.500	1.500	1.500
Breite	mm	1.350	1.550	1.750
Gewicht	kg	2.100	2.250	2.500

Tieflöffel HD

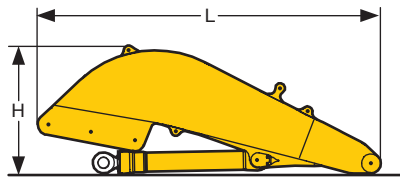
Schnittbreite	mm	1.550	1.750	1.950	2.100	2.100
I Inhalt	m ³	2,00	2,50	3,00	3,50	4,00
L Länge	mm	2.200	2.200	2.300	2.300	2.300
H Höhe	mm	1.600	1.600	1.600	1.600	1.700
Breite	mm	1.600	1.800	2.000	2.150	2.150
Gewicht	kg	3.300	3.500	3.800	4.150	4.350

Tieflöffel SME

		HD	HD-V
Schnittbreite	mm	2.350	2.350* 2.100
I Inhalt	m ³	4,50	4,50 4,00
L Länge	mm	2.400	2.500 2.400
H Höhe	mm	1.700	1.800 1.700
Breite	mm	2.400	2.400 2.150
Gewicht	kg	4.700	4.800 5.000

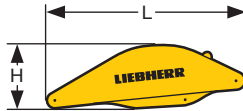
* mit Delta-Schneide

Abmessungen und Gewichte



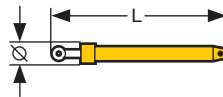
Schwenkarm für Ladeschaufel

L	Länge	mm	4.750
H	Höhe	mm	1.950
	Breite	mm	1.900
	Gewicht ohne Vorschubzylinder	kg	5.050
	Gewicht Vorschubzylinder	kg	650



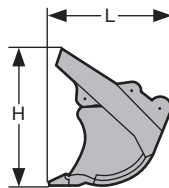
Schaufelstiel

L	Länge	mm	3.250
H	Höhe	mm	1.100
	Breite	mm	1.500
	Gewicht	kg	2.500



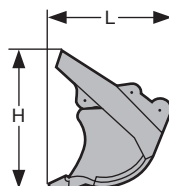
Schaufelkippzylinder (zwei)

L	Länge	mm	2.550
Ø	Durchmesser	mm	350
	Breite	mm	500
	Gewicht	kg	2 x 400



Klappschaufel

Schnittbreite	mm	2.270	2.570	2.570
I Inhalt	m ³	3,50	4,00	4,50
L Länge	mm	2.300	2.300	2.300
H Höhe	mm	2.400	2.400	2.400
Breite	mm	2.300	2.600	2.600
Gewicht				
Ausführungsstufe I	kg	-	6.100	6.300
Ausführungsstufe II	kg	6.300	6.700	-
Ausführungsstufe III	kg	6.900	-	-



Klappschaufel SME

Schnittbreite	mm	2.570	2.570	2.570
I Inhalt	m ³	4,00	4,50	5,00
L Länge	mm	2.300	2.300	2.500
H Höhe	mm	2.400	2.400	2.500
Breite	mm	2.600	2.600	2.600
Gewicht				
Ausführungsstufe I	kg	-	6.300	6.500
Ausführungsstufe II	kg	-	6.900	7.100
Ausführungsstufe III	kg	7.300	7.500	-

Ausstattung



Unterswagen

3 Kettenführungen pro Längsträger	•
Integrierte Fahrtriebe	•
Feststellbremse	•
Ketten abgedichtet und fettgeschmiert	•
Leitradsschutz	•
Unterswagenvarianten	+
Verschiedene Bodenplattenbreiten	+



Oberswagen

Motorabdeckklappe mit Gasfeder	•
Werkzeugraum abschließbar	•
Handläufe, Antirutschbeläge	•
Werkzeugsatz	•
Wartungsfreie Feststellbremse im Schwenkwerk	•
Wartungsfreie HD-Batterien	•
Schalldämmung	•
Elektrische Betankungspumpe	+
Pedalbetätigte Positionierschwenkbremse	+
Sonderlackierung – Kompletgerät	+
Scheinwerferschutz – vorn	+
Schweres Ballastgewicht	+



Hydraulik

Elektronische Grenzlastregelung	•
Mode-Schaltung mit beliebiger Zwischenstellung	•
Druckspeicher für kontrolliertes Absenken der Ausrüstung bei abgeschaltetem Motor	•
Absperrventil zwischen Hydrauliktank und Pumpen	•
Druckabschneidung	•
Filter mit integriertem Feinfilterbereich (5 µm)	•
Druckprüfanschlüsse für Hydraulik	•
Zusatzsteuerkreise	+
Befüllung mit umweltfreundlichen Ölen	+
Nebenstromfilter	+



Motor

Common-Rail-Einspritzsystem	•
Abgasturbolader	•
Haupttrennschalter für Elektroanlage	•
Luftfilter mit Vorabscheider, Haupt- und Sicherheitselement	•
Leerlaufautomatik	•
Luftfilter mit automatischer Staubaustragung	•
Erfüllt Abgasnorm der Stufe IIIA/Tier 3	•
Kaltstartanlage	•
Kraftstoffvorwärmung	+



Fahrerkabine

Tragende Struktur aus Profilen verkleidet mit Tiefziehteilen	•
Getönte Seitenscheiben	•
Panzerglasscheibe (Frontscheibe)	•
Schiebefenster in Tür	•
Wisch-Waschanlage für Front- und Dachscheibe	•
6-fach verstellbarer Sitz	•
Fahrsitz unabhängig oder zusammen mit Steuerkonsolen verstellbar	•
Kleiderhaken	•
Automatische Heiz-Klimaanlage mit Defrosterfunktion	•
Kabinenbeleuchtung	•
Rollos	•
Einbauvorbereitung für Radioanlage	•
Einschraubbare Handhebel für Fahrpedale	•
Zigarettenanzünder und Aschenbecher	•
Herausnehmbare Fußmatte	•
Dokumenten- und Ablagefach	•
Kontroll- und Warnleuchten	•
Tastatur und Display für Öltemperatur, Motordrehzahl und -öldruck	•
Zusätzliche Betriebsstunden-Anzeige von außen einsehbar	•
Radioanlage	+
Kühlbox elektrisch	+
Fahrsitz luftgefedert mit Kopfstütze und Heizung	+
Rundumkennleuchte	+
Zusatzscheinwerfer auf Kabinendach (vorn/hinten)	+
Steinschlagschutz FOPS	+
Frontscheibenschutz ausklappbar	+
Wegfahrsperre elektronisch	+
Feuerlöscher	+



Ausrüstung

Zylinder-Endlagendämpfung	•
Vollautomatische Zentralschmieranlage (ausgenommen Lasche der Kippkinematik)	•
ReGeneration plus	•
Lagerstellen abgedichtet/O-Ring Abdichtung zwischen Tieflöffel und Stiel	•
SAE-Flanschverbindungen in allen Hochdruckleitungen	•
Arbeitsscheinwerfer am Ausleger	•
Lasthaken 27 t am Schnellwechseladapter	•
Lasthaken 27 t am Tieflöffel	+
Überlastwarneinrichtung	+
Hydraulischer Schnellwechseladapter	+
Kolbenstangenschutz	+
Komplett abgedichtete Löffelkinematik	+
Schlauchschnellkupplungen für Zusatzwerkzeuge	+
Leitungen für Zusatzwerkzeuge	+
Zentralschmierung für Lasche mit Schutzdeckel	+
Liebherr-Löffelprogramm	+
Spezial- und Sondergrabgefäße	+
Sonderlackierung	+

• = Standard, + = Option

Ausrüstungs- und Anbauteile fremder Fabrikate dürfen ohne Abstimmung mit Liebherr nicht ein- oder angebaut werden.

Liebherr-France SAS

2 avenue Joseph Rey, B.P. 90287, F-68005 Colmar Cedex

+33 389 21 30 30, Fax +33 389 21 37 93

www.liebherr.com, E-Mail: info.lfr@liebherr.com