

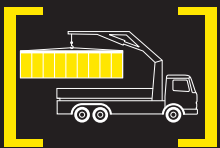
PK 60002

Performance

PALFINGER CRANE



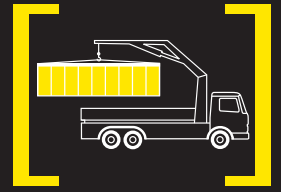
SCHWERLASTKRAN FÜR HOHE ANSPRÜCHE



ENORME HUBKRÄFTE

Der PK 60002 *Performance* eröffnet seinen Anwendern ein breites Einsatzspektrum: 20,4 Meter hydraulische Reichweite und ein Hubmoment von 58,3 mt sorgen dafür. Durch die Verwendung hochfester Feinkornbaustähle ist auch das Verhältnis von Eigengewicht und Leistung ideal.

Zusätzlich garantieren technische Highlights wie AOS oder Power Link Plus und HPLS (High Power Lifting System), optional die integrierte Stabilitätskontrolle (ISC) für die überzeugende Performance dieses Großkrans.



HIGH-TECH DER EXTRAKLASSE



Advanced Package

- HPLS
- Ölkühler montiert
- Funkfernsteuerung
- Auslastungsanzeige am Bedienpult
- PALTRONIC 50



Lasthalteventile

Sie verhindern ein Absinken des Kranarmes und sind serienmäßig am Schwenkwerk und am Hub-, Knick- und an den Schubzylindern montiert. Die Ventile sind so positioniert, dass sie vor Beschädigung geschützt sind.



Steuerventil

Das Load-Sensing-fähige Proportionalventil ermöglicht in Kombination mit der Funkfernsteuerung ein sehr feinfühliges Steuern des Kranes.

Zusatzknickarme

Zur Erweiterung der Einsatzmöglichkeiten des PK 60002 *Performance* sind Zusatzknickarme in mehreren Ausführungen und für verschiedene Armversionen erhältlich.



AOS

Das von PALFINGER patentierte aktive Schwingungsdämpfungssystem kompensiert Stöße und starke Lastwechsel, die durch den Kranbetrieb entstehen. Aufgrund des Fehlens von Eigenschwingungen kann punktgenau, wesentlich schneller und dadurch wirtschaftlicher gearbeitet werden.

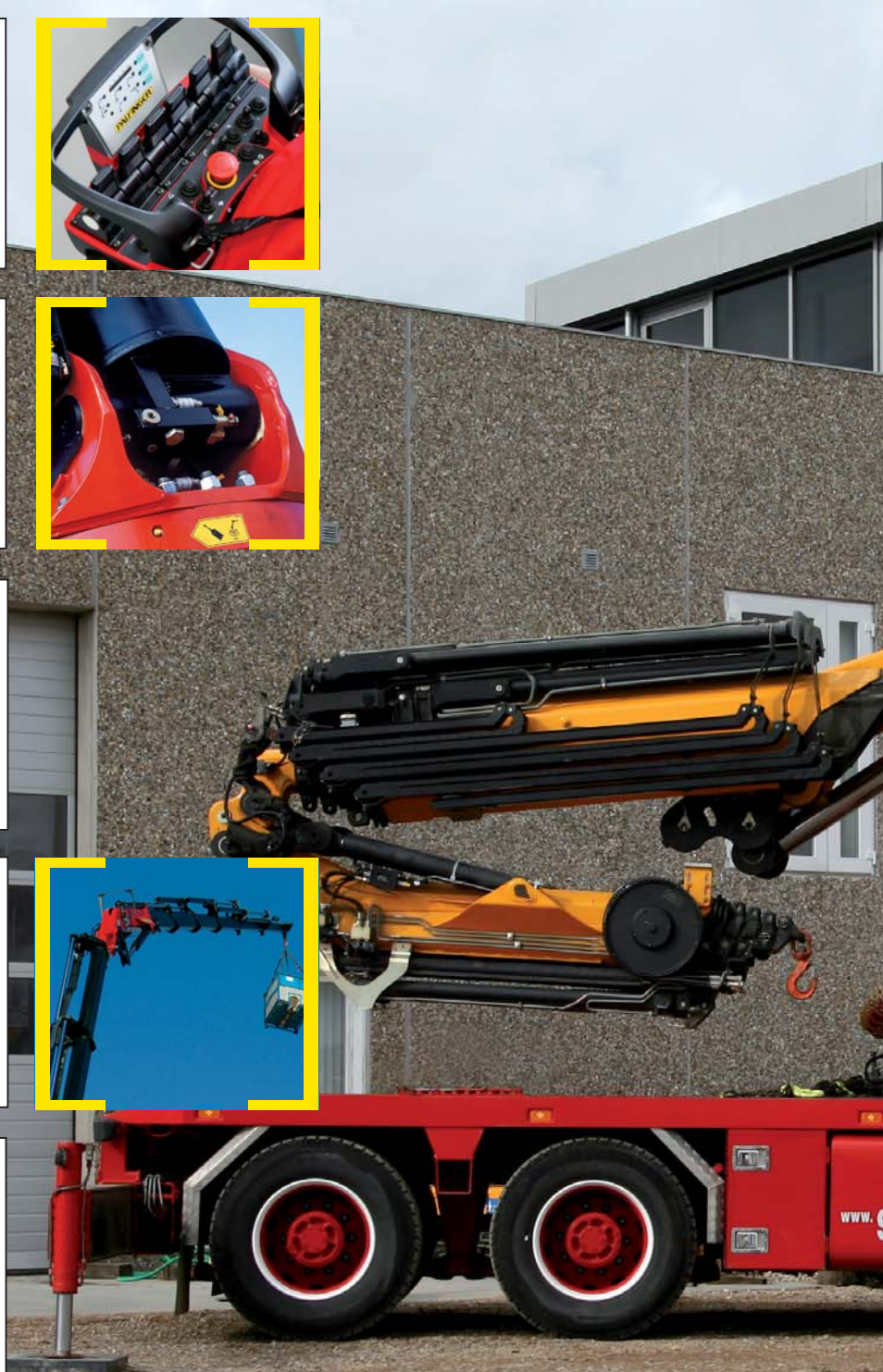
Endlosschwenkwerk

Das serienmäßige Endlosschwenkwerk mit Kugeldrehkranz ermöglicht einen uneingeschränkten Aktionsradius. Dadurch arbeitet der Kran wesentlich schneller und wirtschaftlicher.



Integration des Grundgestells (optional)

Die direkte Integration des Grundgestells in den Hilfsrahmen garantiert eine niedrige Bauhöhe.



ÜBERZEUGENDE ARGUMENTE



Schlauchrüstung für Zusatzgeräte

Mit dieser Option können Sie die Ölversorgung von Zusatzgeräten sicherstellen. Die Schläuche werden in kompakten Schlauchwannen und Kunststoffgliederketten geführt. Dadurch sind sie optimal geschützt.



Functional Design

- Abdeckung im Bereich des Steuerschiebers
- Abdeckung der Schläuche hinter der Kransäule
- Abstützung mit innenliegenden Hydraulikschläuchen



POWER LINK PLUS

Dieser speziell von PALFINGER entwickelte, nach oben überstreckbare Knickarm zeichnet sich durch eine hervorragende Bewegungsgeometrie aus. Selbst unter ungünstigen Platzverhältnissen können schwierige Kranarbeiten problemlos durchgeführt werden.

Rückölverwertung

Überzeugend ist die hohe Geschwindigkeit des Ausschubsystems. Sie resultiert aus der serienmäßig eingebauten Rückölverwertung und den großzügig dimensionierten Hydraulikleitungen. Das ermöglicht eine um 30 Prozent höhere Arbeitsgeschwindigkeit!



KTL – Kathodische Tauchlackierung

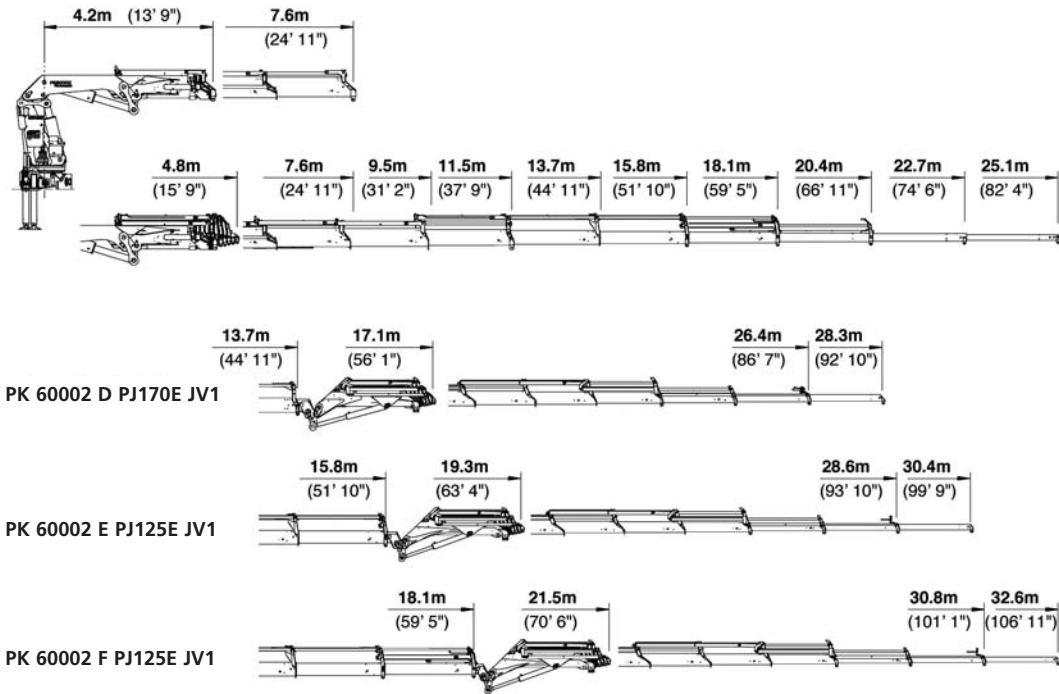
Die drahtkorn-gestrahnten Komponenten werden im Tauchverfahren mit einer Zink-Phosphatierung überzogen und elektrostatisch KTL-beschichtet. Mit der abschließenden Zwei-Komponenten-Decklackierung entsteht ein Oberflächenschutz, wie er bisher nur in der Automobilindustrie üblich war.



Abstützung

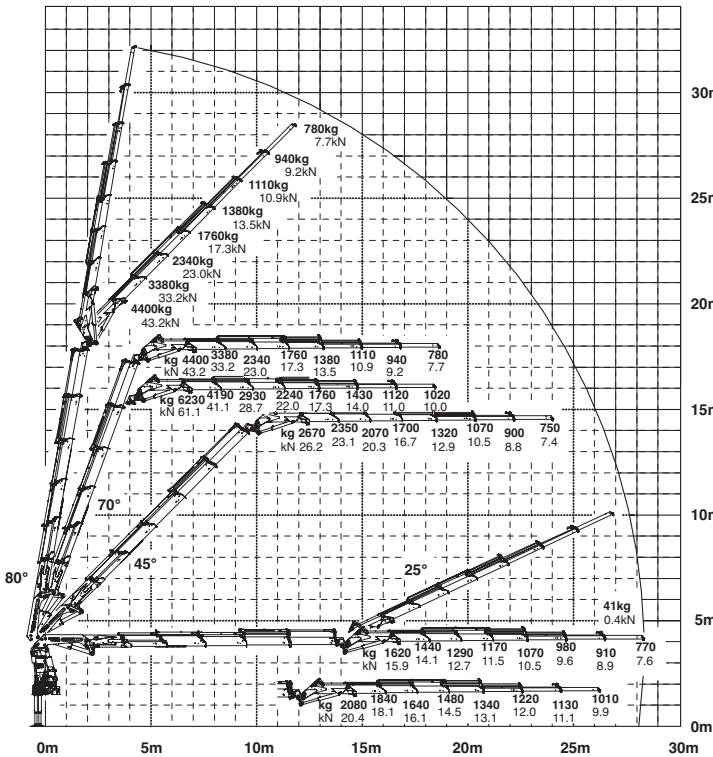
Die serienmäßige 8,6 m Abstützung sorgt für optimale Standsicherheit. Sie kann auf Wunsch mit patentierten 180° hydraulisch hochschwenkbaren Stützzyklindern geliefert werden. Die Steuerventile für Kran und Zusatzabstützung sind serienmäßig am Grundgestell montiert.

MINIMALES EIGENGEWICHT

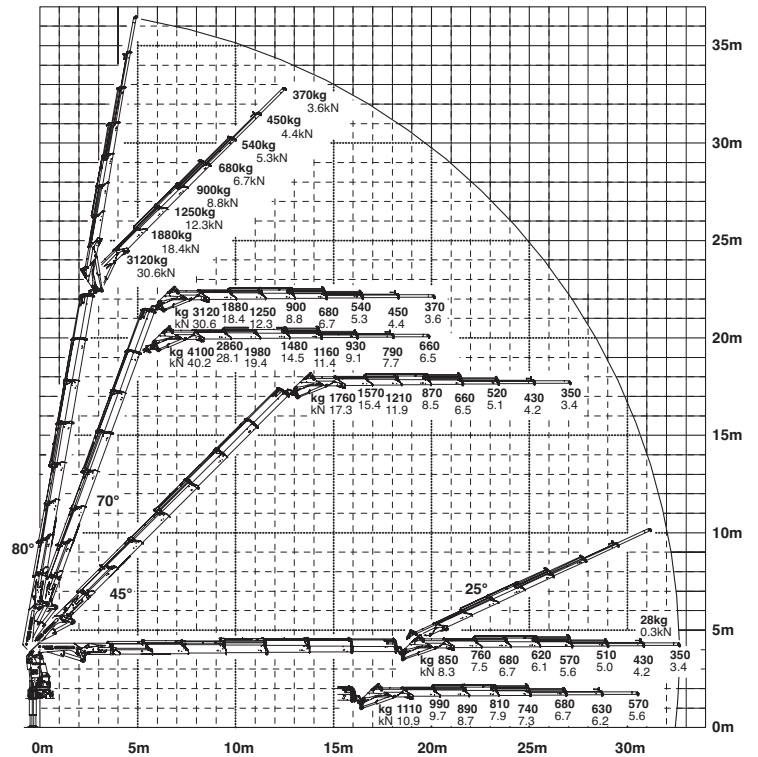


PK 60002 Performance

D PJ170E JV1 DPS PLUS

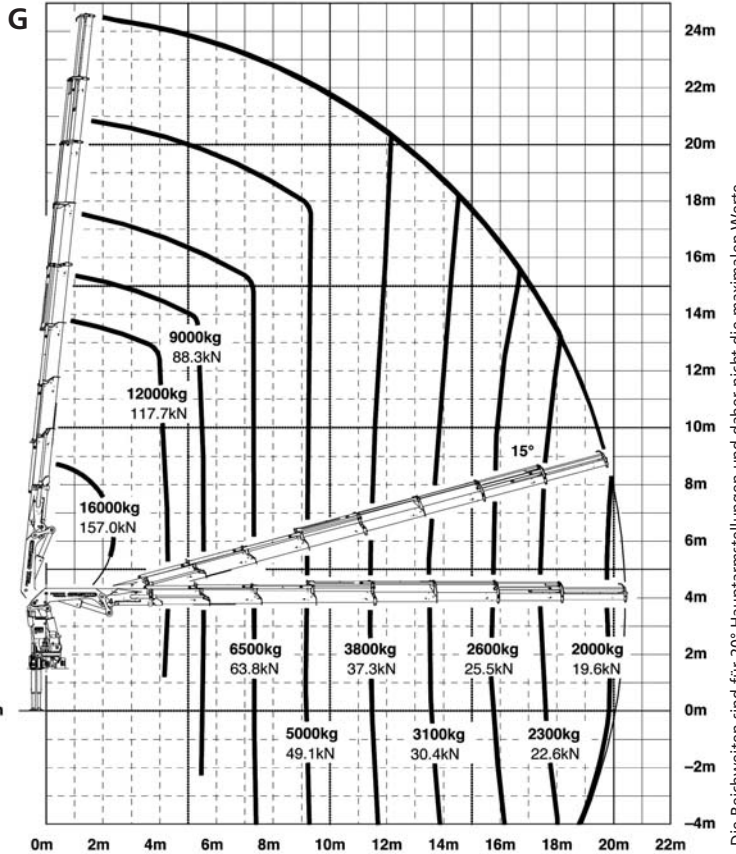
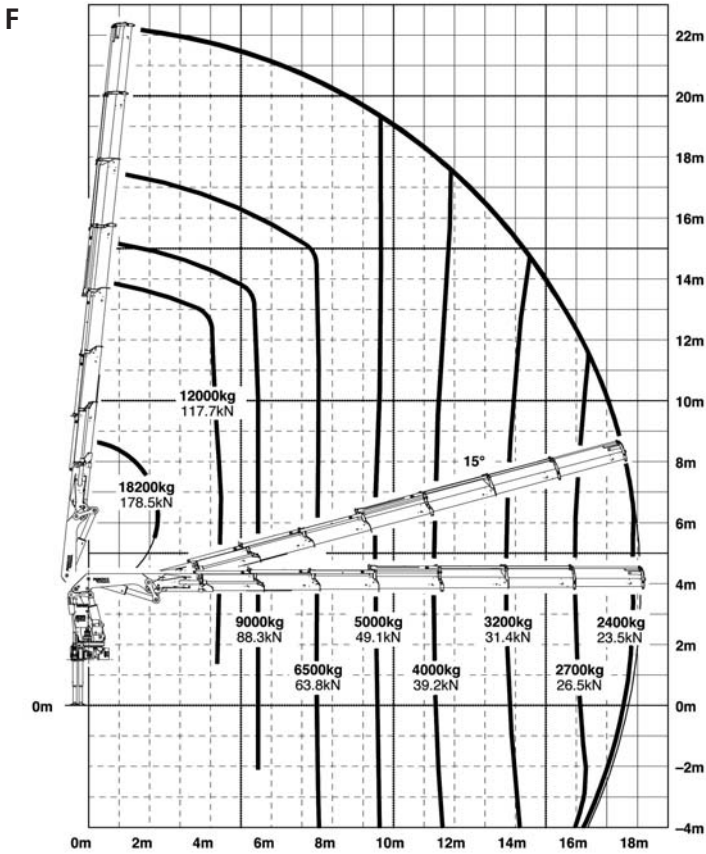
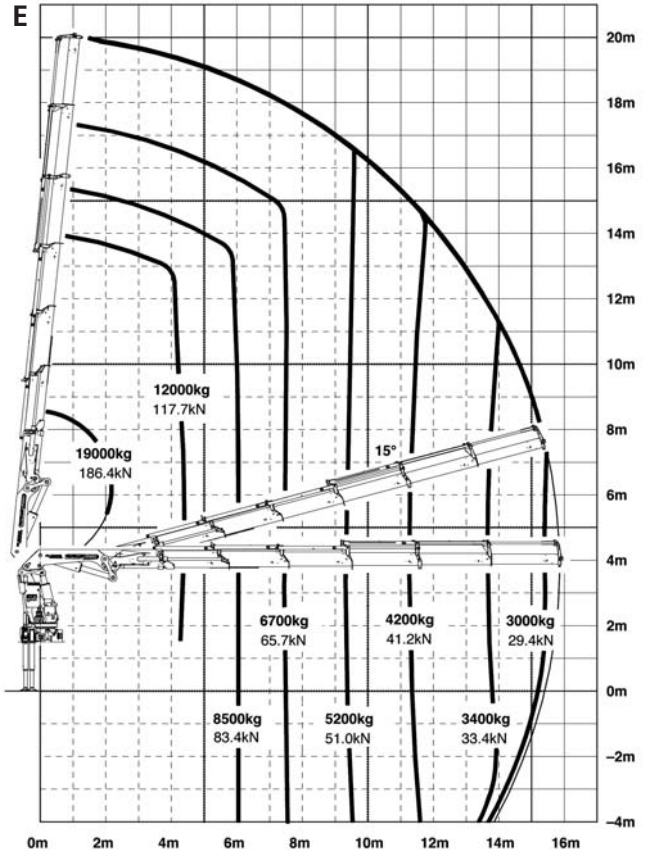
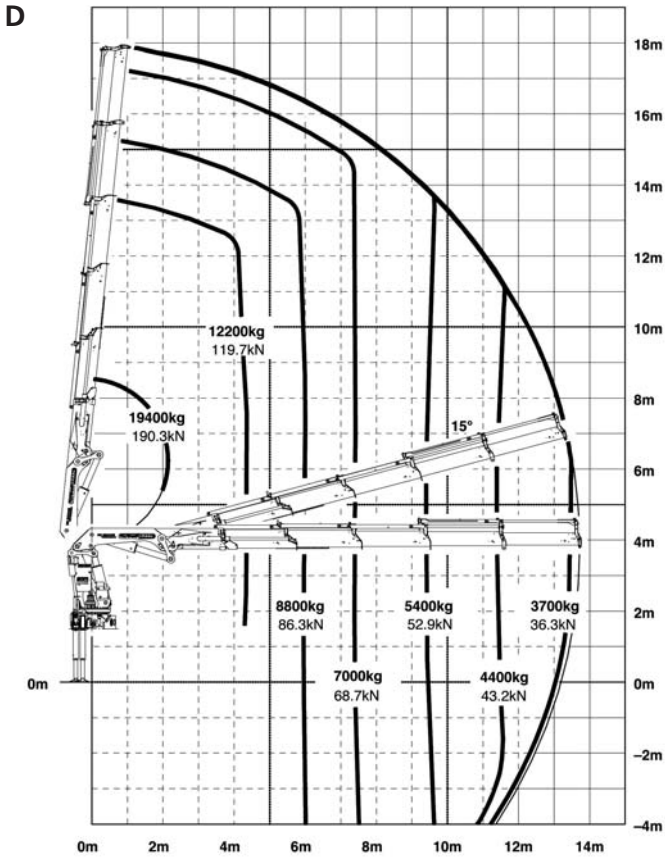


F PJ125E JV1 DPS PLUS



GROSSE REICHWEITEN

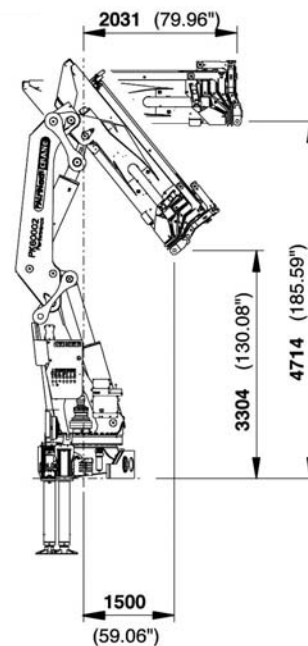
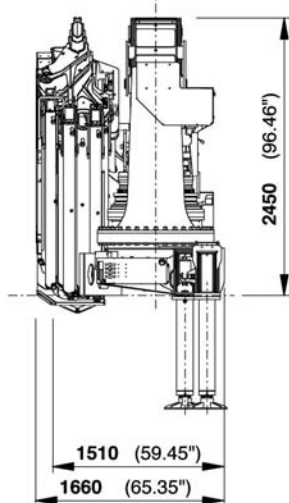
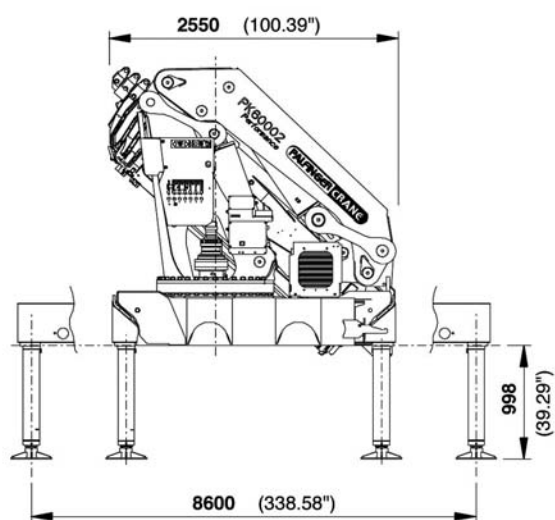
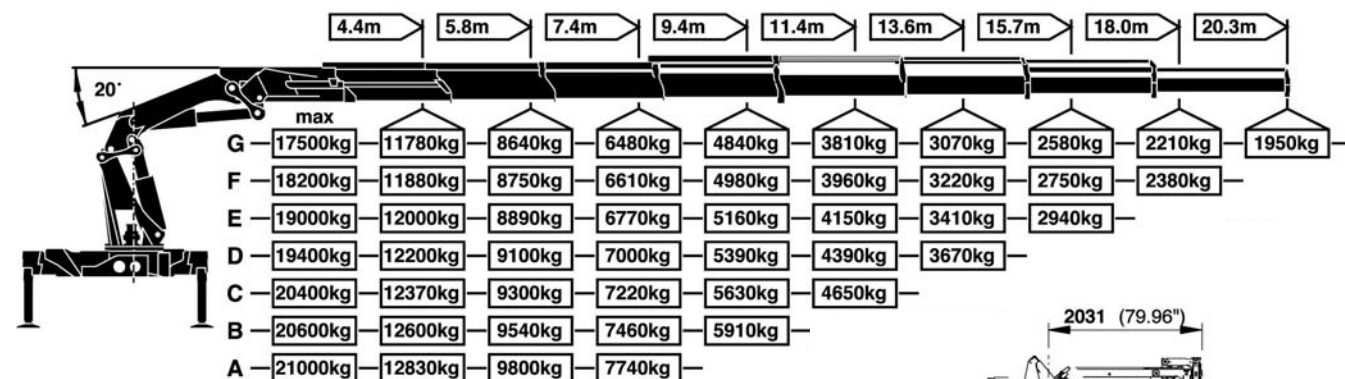
PK 60002 Performance



Die Reichweiten sind für 20° Hauptarmstellungen und daher nicht die maximalen Werte.

PK 60002 PERFORMANCE: VIELSEITIG EINSETZBAR

Max. Hubkräfte



PK 60002 Performance

Technische Daten (EN 12999 H1-B3)

Max. Hubmoment	58,3mt/572,0 kNm
Max. Hubkraft	21000 kg/206,0 kN
Max. hydraulische Reichweite	20,4 m
Max. mechanische Reichweite	25,1 m
Max. Reichweite (mit 2. Knickarm)	32,6 m
Schwenkbereich	endlos
Schwenkmoment	
mit 1 Getriebe	4,5mt/44,1 KNm
mit 2 Getrieben	7,0mt/68,7 KNm

PK 60002 A Performance

Standardkran

Reichweite	7,7 m
Abstützbreite standard	8,6 m
Platzbedarf für Montage	min. 1,51 m/max. 1,66 m
Kranbreite zusammengelegt	2,55 m
Max. Betriebsdruck	350 bar
Empfohlene Fördermenge der Pumpe	
RC und LS-Betrieb	von 80 l/m bis 100 l/m
Eigengewicht Standardkran	4956 kg

Die abgebildeten Krane sind teilweise mit Wunschausrüstung ausgestattet und entsprechen nicht immer der Standardausführung. Beim Kranaufbau sind länderspezifische Vorschriften zu beachten.

