

 **NEW HOLLAND**

LM1340/LM1343/LM1345
LM1443/LM1445
LM1745



TELEHAENDLER TURBO

 **NEW HOLLAND**

LEISTUNG DURCH ERFAHRUNG

LM1340/LM1343/LM1345 LM1443/LM1445/LM1745

EINE KOMPLETTE PRODUKTPALETTE



6 verschiedene Modelle garantieren eine optimale Flexibilität von Version und Ausrüstung für jeden denkbaren Einsatz. Die überzeugenden Leistungsmerkmale der gesamten Produktreihe sind:

- außergewöhnlicher Bedienkomfort
- die beste Standsicherheit in ihrer Geräteklasse
- perfekte Feinsteuerung und Präzision bei allen Arbeitsbewegungen
- hervorragende Rundumsicht



Verfügbare Abstützungsvarianten (abhängig vom jeweiligen Modell)

- schmal – für Einsätze in engen Baustellen mit beschränktem Bewegungsraum
- breit – für Einsätze, bei denen absolute Standsicherheit verlangt wird

RUNDUMSICHT UND BEDIENKOMFORT

Die geräumige Kabine bietet die beste Rundumsicht aller vergleichbaren Geräte im Markt. Die abgerundete Frontscheibe mit ihrer großen Glasfläche erlaubt dem Maschinenführer jederzeit einen perfekten Blick auf den Arbeitsbereich auch bei voll ausgefahrener Ausrüstung und auf engen Baustellen.



Die Kabinentür verfügt über einen Öffnungswinkel von 180° und arretiert, wenn sie vollständig geöffnet ist. Der Türflügel besteht aus zwei Teilen, von denen der obere Teil separat geöffnet werden kann.



LM1340/LM1343/LM1345 LM1443/LM1445/LM1745

BEDIENKOMFORT



Der optimale Arbeitsplatz für den Maschinenführer mit "Wohnzimmer-Qualität". Alle Kontrollanzeigen und Bedienelemente sind ergonomisch optimal platziert und garantieren sicheren Betrieb und komfortables Arbeiten. Die Oberflächen des Innenraumes der Fahrerkabine sind mit einer ABS-Kunststoffbeschichtung versehen und lassen sich schnell und einfach reinigen.



Die stufenlos in der Neigung verstellbare Lenksäule ist bereits im Standardlieferumfang enthalten und ermöglicht eine optimale Anpassung der Sitzposition des Maschinenführers.



Die elektro-hydraulische Steuerung der Arbeitsausrüstung erfolgt über einen Multifunktionshebel, der insgesamt 9 Funktionen bietet und damit eine perfekte Kontrolle aller Arbeitsbewegungen ermöglicht. Die proportionale Ansteuerung des Teleskopauslegers garantiert eine maximale Präzision bei der genauen Platzierung der Ladung.

HYDRAULIKSYSTEM – ANTRIEB

Die Load-Sensing-Hydraulik mit Mengenteilung ermöglicht eine völlig separate Ansteuerung aller Arbeitsbewegungen.

Das nach hinten gebaute Hauptsteuerventil ermöglicht einen einfachen und schnellen Zugang. Die Demontage von anderen Komponenten ist dabei nicht notwendig.



CNH 3,9 Liter Turbo Motor
Der in Längsrichtung eingebaute Motor gewährleistet eine einfache und schnelle Wartung.



Das 4 + 3 PowerShift-Getriebe garantiert eine ausgezeichnete Leistung und Präzision beim Verfahren und Positionieren der Ladung im Einsatz. Hohe Geschwindigkeit 35 kph.

TELEHAENDLER TURBO





LM1340/LM1343/LM1345 LM1443/LM1445/LM1745 KINDERLEICHTE BEDIENUNG



Die neuen Modelle besitzen einen außergewöhnlich kleinen Wendekreis von nur 3,89 m und ermöglichen damit einen Einsatz auch unter extrem beengten Verhältnissen. Die Allradsteuerung verfügt über 3 verschiedene Betriebsarten:

- Vorderradsteuerung
- Allradsteuerung
- Hundegang



LM1340 TURBO - 4000 kg
LM1343 TURBO - 4300 kg
LM1345 TURBO - 4500 kg
LM1443 TURBO - 4300 kg
LM1445 TURBO - 4500 kg
LM1745 TURBO - 4500 kg

Hohe Tragfähigkeit und Standsicherheit Die besten Werte im Vergleich zum Wettbewerb

LEISTUNGSDATEN

MOTOR

GETRIEBE

HYDRAULIKSYSTEM

BEREIFUNG

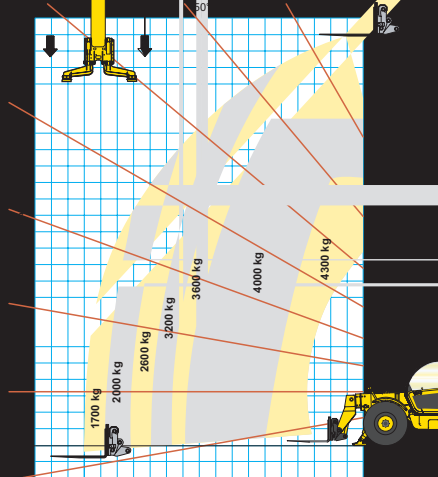
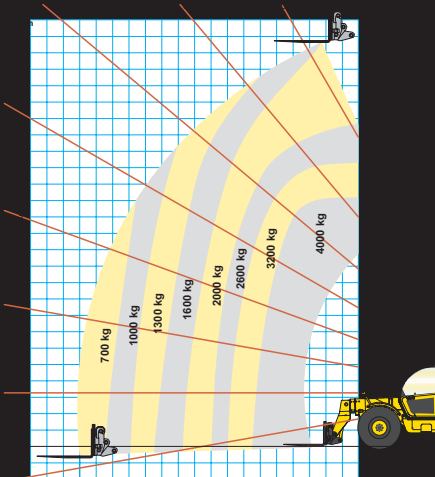
FÜLLMENGEN

ABMESSUNGEN (mit MITAS 405/70x24)

LM1340 TURBO

LM1343 TURBO

LM1345 TURBO



BEREIFUNG
R
ELI
MIT
D

LEISTUNGSDATEN		LM1443 kleine Abstützung	LM1445 große Abstützung
Max., Tragfähigkeit (bei 500 mm Lastschwerpunkt)	kg	4300/4000*	4500/4000*
Maximale Hubhöhe	m	13,55/13,30*	13,55/13,30*
Hubkraft bei max. Reichweite	kg	1400/650*	1500/650*
Tragfähigkeit bei maximaler Hubhöhe	kg	3000/1700*	3600/1700*
Reichweite bei maximaler Hubhöhe	m	0,50/1,00*	0,30/1,00*
Maximale Reichweite	m	9,33/9,33*	9,33/9,33*
Hubhöhe bei max. Traglast (4000 kg)	m	8,90/7,30*	11,40/7,30*
Ausbrechkraft	daN	7750/7750*	7750/7750*
Dienstgewicht	kg	11330	11460

* Hinterachse mit Selbstsperrdifferential (Option)

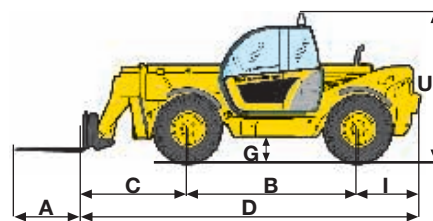
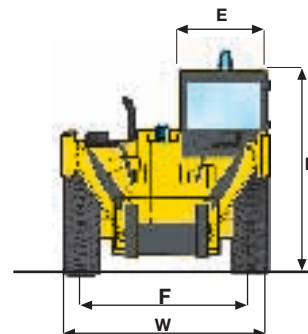
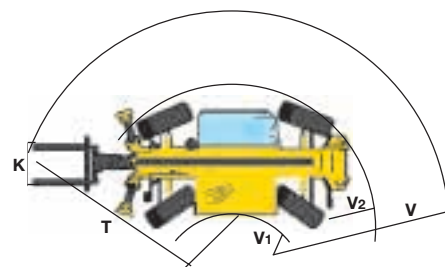
MOTOR	
Hersteller/Typ	CNH 4TAA 3,9
Bauart	Turbolader/Luftkühlung
Hubraum	ltr 3,9
Nennleistung (ISO 14396)	kW/PS 88/120
Max. Drehmoment	Nm 435@1400 rpm

GETRIEBE	
Typ	Powershift
Vorwärts-/ Rückwärtsgänge	4/3
Höchstgeschwindigkeit bei Straßenfahre	Km/h 35

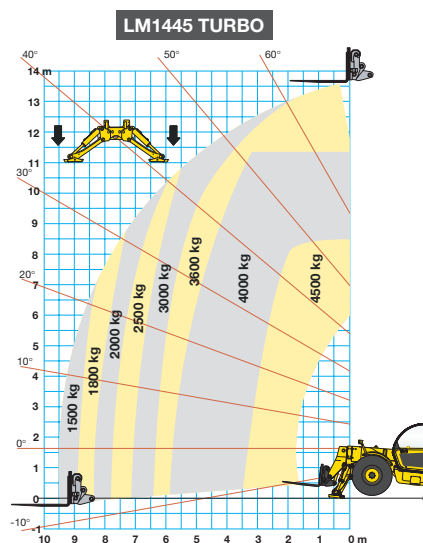
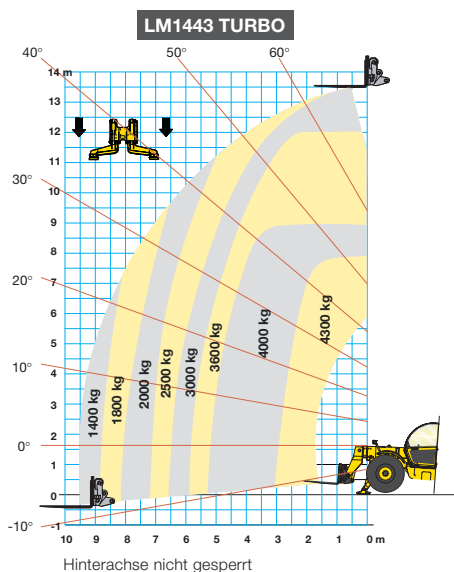
HYDRAULIKSYSTEM	
Typ	load sensing
Hydraulische Betrieben	Servo
Gleichzeitige Arbeitsbewegungen	yes
Hydraulikpumpe	Zahnradpumpe
Pumpenförderstrom	l/min 115
Betriebsdruck	bar 245

FÜLLMENGEN	
Kraftstofftank	ltr 135
Hydrauliksystem	ltr 180

ABMESSUNGEN (mit MITAS 405/70x24)	A	B	C	D	E	F	G	H	I	K	T	U	V	V ₁	V ₂	W
mm	1200	3120	1617	5850	1000	2050	402	2450	1100	1260	4552	2730	5390	980	3890	2445

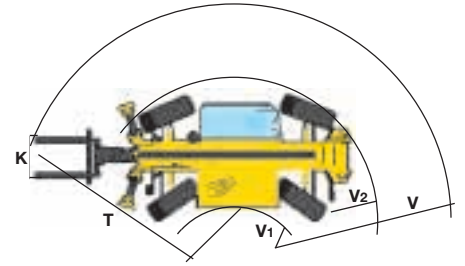


BEREIFUNG	
13.00x24	GOOD-YEAR
15.5x25	MICHELIN
405/70x24	MITAS
400/80x24	DUNLOP

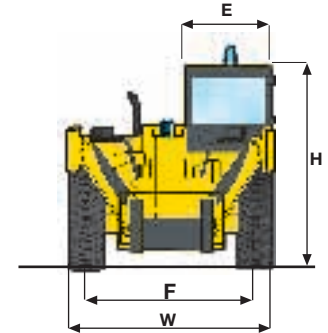


EN 1459/B

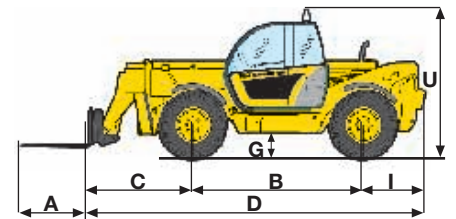
LEISTUNGSDATEN		LM1745 unabgestürzt	LM1745 abgestürzt
Max., Tragfähigkeit (bei 500 mm Lastschwerpunkt)	kg	4000	4500
Maximale Hubhöhe	m	16,24	16,60
Hubkraft bei max. Reichweite	kg	-	450
Tragfähigkeit bei maximaler Hubhöhe	kg	700	3000
Reichweite bei maximaler Hubhöhe	m	2.00	1.00
Maximale Reichweite	m	12,54	12,54
Hubhöhe bei max. Traglast (4000 kg)	m	7,40	7,95
Ausbrechkraft	daN	7750	7750
Dienstgewicht	kg	12300	12300



MOTOR	
Hersteller/Typ	CNH 4TAA 3,9
Bauart	Turbolader/Luftkühlungr
Hubraum	litr 3,9
Nennleistung (ISO 14396)	kW/PS 88/120
Max. Drehmoment	Nm 435@1400 rpm



GETRIEBE	
Typ	Powershift
Vorwärts-/ Rückwärtsgänge	4/3
Höchstgeschwindigkeit bei Straßenfahrtle	Km/h 35

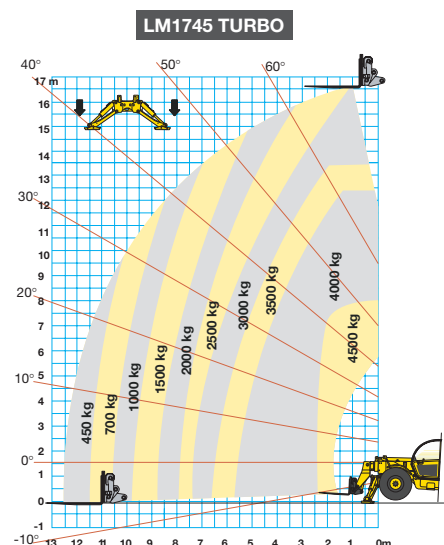
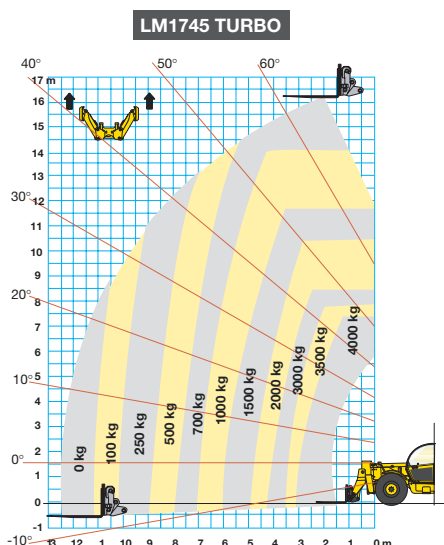


HYDRAULIKSYSTEM	
Typ	load sensing
Hydraulische Betrieben	Servo
Gleichzeitige Arbeitsbewegungen	si
Hydraulikpumpe	Zahnradpumpe
Pumpenförderstrom	l/min 115
Betriebsdruck	bar 245

BEREIFUNG	
13.00x24	GOOD-YEAR
15.5x25	MICHELIN
405/70x24	MITAS
400/80x24	DUNLOP

FÜLLMENGEN	
Kraftstofftank	litr 135
Hydrauliksystem	litr 180

ABMESSUNGEN (mit MITAS 405/70x24)	A	B	C	D	E	F	G	H	I	K	T	U	V	V ₁	V ₂	W
mm	1200	3120	1902	6135	1000	2050	402	2450	1100	1260	4598	2730	5445	980	3890	2445





KOMPONENTEN & SERVICE

Das New Holland Händlernetzwerk ist die beste Gewährleistung für die kontinuierliche Produktivität das an die Kunden gelieferten Maschinen. New Holland Servicetechniker sind komplett ausgestattet, um alle Wartungs- und Reparaturarbeiten durchzuführen und alle Servicestellen entsprechen dem von New Holland auferlegten strengen Qualitätsstandard. Das weltweite New Holland Komponentennetzwerk gewährleistet schnellen und zuverlässigen Ersatz für reduzierte Stillstandzeiten, höhere Produktivität und natürlich profitablen Betrieb für die Kunden.

BEI IHREM VERTRAGSHÄNDLER

Die Informationen in dieser Broschüre sind nur allgemeiner Art. Die Firma NEW HOLLAND KOBELCO CONSTRUCTION MACHINERY S.p.A. kann Detailangaben oder Spezifikationen zu dem in dieser Broschüre beschriebenen Produkt jederzeit aus technischen oder sonstigen Gründen ändern. Die Abbildungen zeigen die Produkte nicht notwendigerweise in Standardausführung. Die hier gezeigten Abmessungen, Gewichte und Fassungsvermögen sowie die verwendeten Umrechnungsdaten sind nur ungefähre Angaben und im Rahmen der normalen Fertigungsmethoden Abweichungen unterworfen.

Published by NEW HOLLAND KOBELCO CONSTRUCTION MACHINERY S.p.A. - www.newholland.com
 Printed in Italy - LEADER Firenze - Cod. 73301285 - DOO - Printed 02/05

 **NEW HOLLAND**



NEW HOLLAND IST EINE MARKE VON CNH.
 CNH: DER ALLROUND PARTNER FÜR IHRE GANZ SPEZIFISCHEN AUFGABEN.