

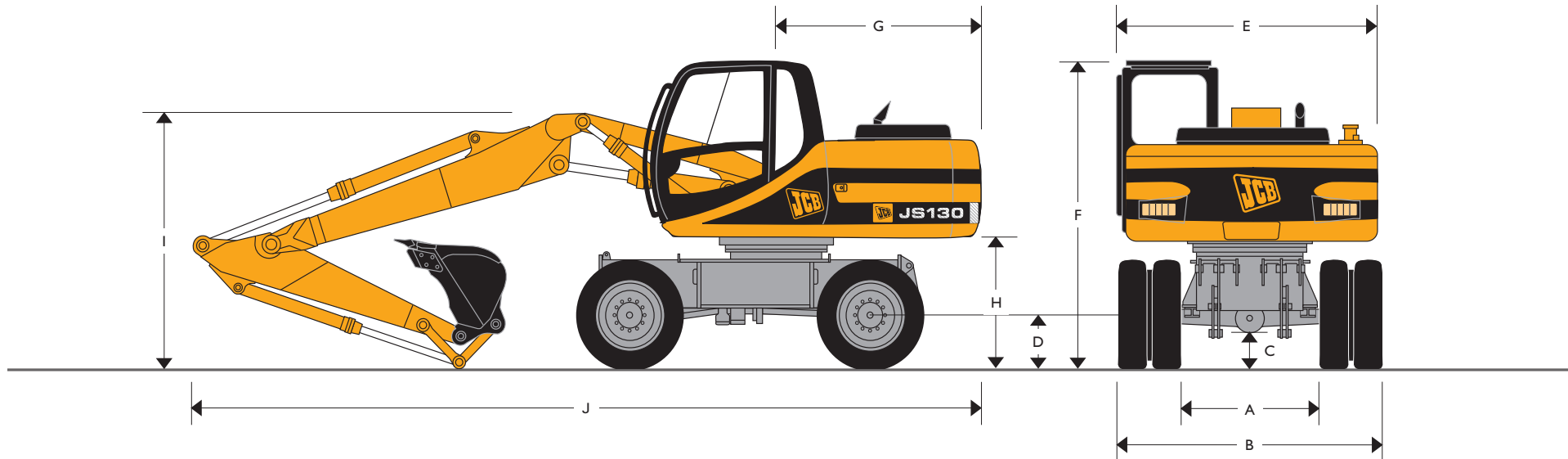


# JCB MOBILBAGGER | JS130W



MAX. BETRIEBSGEWICHT  
MOTOR-NETTOLEISTUNG

14960 kg  
68 kW (95 PS)



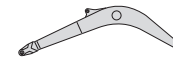
## ABMESSUNGEN

### Angaben in mm

A	Breite zwischen Zwillingen, Innenkante	1330
B	Breite zwischen Zwillingen, Außenkante	2490
C	Bodenfreiheit	350
D	Höhe bis Achsmittellinie, Zwillingenbereifung	498
	Höhe bis Achsmittellinie, Einfachbereifung	519
E	Gesamtbreite (bei abmontiertem Geländer)	2410
F	Höhe, Oberkante Kabine	3040
G	Hecklänge	2050
H	Kontergewicht-Bodenfreiheit	1240

### Monoausleger

Löffelstiellänge		2,10m	2,50m	3,0m
I	mm	3040	3040	3040
J	mm	7580	7600	7630



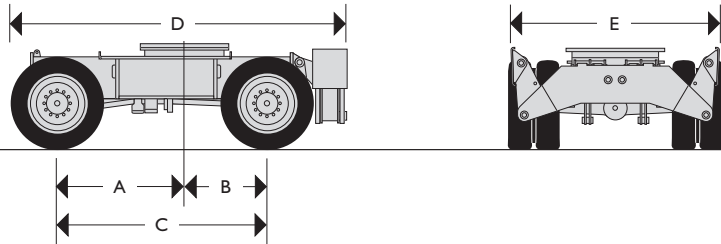
### Verstellausleger

Löffelstiellänge		2,10m	2,50m	3,0m
I	mm	3040	3040	3040
J	mm	7310	7650	7890



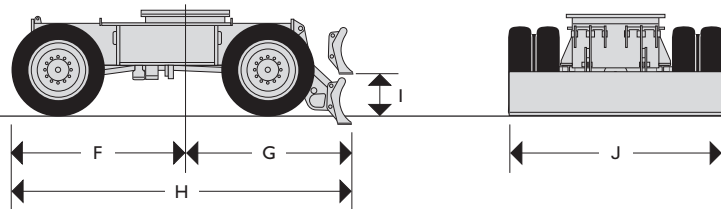


## UNTERWAGENOPTIONEN



### Angaben in mm

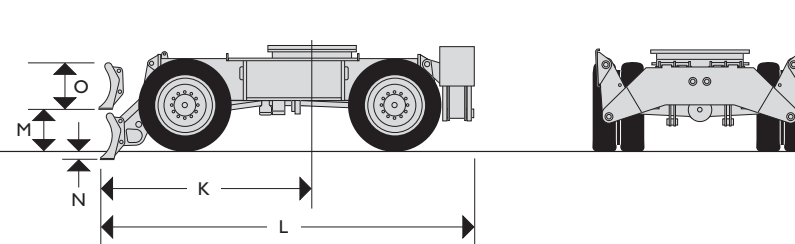
A	Mittelpunkt Drehkranz bis Vorderachse	1500
B	Mittelpunkt Drehkranz bis Hinterachse	1000
C	Radstand	2500
D	Länge einschließlich Heckabstützung	3950
E	Breite über Abstützung (angehoben)	2480



### Angaben in mm

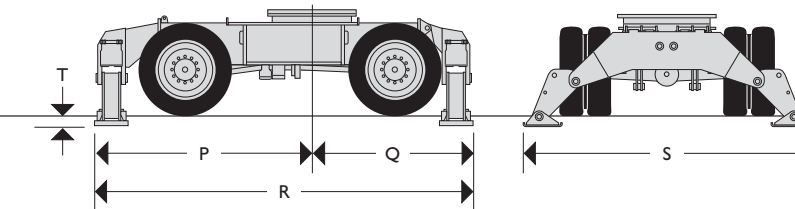
F	Mittelpunkt Drehkranz bis Vorderkante Vorderreifen	1990
G	Mittelpunkt Drehkranz bis Heckplanierschild (abgesenkt)	2090
H	Länge einschließlich Heckplanierschild (angehoben)	4050
I	Heck-Planierschild über Boden (angehoben)	450
J	Planierschildbreite	2480

## UNTERWAGENOPTIONEN



### Angaben in mm

K	Mittelpunkt Drehkranz bis Front-Planierschild (abgesenkt)	2530
L	Länge einschließlich Abstützung und Planierschild (angehoben)	4460
M	Unterkante Front-Planierschild über Boden (angehoben)	450
N	Grabtiefe Planierschild	130
O	Planierschildhöhe	500



### Angaben in mm

P	Mittelpunkt Drehkranz bis Frontabstützung	2520
Q	Mittelpunkt Drehkranz bis Heckabstützung	1960
R	Länge einschließlich Front- und Heckabstützung	4480
S	Breite über Abstützung (abgesenkt)	3550
T	Abstützungs-Hubhöhe	130



## MOTOR

<b>Typ</b>	Wassergekühlter 4-Takt-4-Zylinder-Reihenmotor, Turbodiesel mit Direkteinspritzung
<b>Nettoleistung</b>	(SAE J1349 und 80/1269/EG) 68 kW (95 PS) bei 2200 U/min
<b>Hubraum</b>	4,329 Liter
<b>Anlasser</b>	24 Volt
<b>Batterien</b>	2 x 12 Volt, HD-Ausführung
<b>Lichtmaschine</b>	24 Volt, 40 Ampere

## SCHWENKSYSTEM

<b>Antriebsstrang</b>	Axialkolbenmotor und Planetenuntersetzungsgetriebe als Endantrieb
<b>Schwenkbremse</b>	Hydraulische Arbeitsbremse sowie automatisch wirkende federbetätigte Scheiben-Feststellbremse
<b>Schwenkgeschwindigkeit</b>	13,4 U/min
<b>Drehkranz</b>	Innenverzahnter großer Drehkranz, in vollständig abgedichtetem Fettbad laufend
<b>Schwenkverriegelung</b>	Verriegelbar in verschiedenen Positionen über Bremse und mechanische Verriegelung

## UNTERWAGEN

<b>Bauweise</b>	Hochfestes Flansch-U-Profil
<b>Unterwagenoptionen:</b>	
<b>Planierschild</b>	Front- oder Heckmontage über Bolzen
<b>Abstützung</b>	Front- oder Heckmontage über Bolzen, unabhängig voneinander zu betätigen - plus Kombinationen
<b>Verstauen des Greifers</b>	Hoch belastbarer, über Bolzen befestigter Greiferbügel
<b>Getriebe</b>	Hydrostatikantrieb über Kolbenmotor und Lastschaltgetriebe
<b>Fahrtgeschwindigkeit</b>	Unterer Fahrgeschwindigkeitsbereich bis 7,6 km/h Oberer Fahrgeschwindigkeitsbereich bis 20 km/h Kriechgang Geschwindigkeit bis 3,3 km/h
<b>Achsen Vierradantrieb</b>	Pendelung der vorderen Lenkachse zum Ausgleichen von Boden-Unebenheiten.
<b>Achslast</b>	26 Tonnen
<b>Achspendelung</b>	+/- 8,5 Grad
<b>Bodenfreiheit</b>	350 mm
<b>Lenkung</b>	Vollhydraulisch
<b>Wenderadius</b>	
An Außenkante der Reifen	5,45 m
An Außenkante des vorn montierten Planierschilds	6,06 m
<b>Bremsen</b>	Vollhydraulische Zweikreisbremsanlage
<b>Feststellbremse</b>	Integriert in das Getriebe

## BAGGERAUSRÜSTUNG

<b>Ausleger</b>	Monoausleger oder Verstellausleger (TAB) mit der Wahl unterschiedlicher Löffellängen für die optimale Anpassung an die jeweiligen Anforderungen an Reichweite, Hubkapazität und Reißkraft.
<b>Löffelanlenkung</b>	Wahl von drei Ausführungen: Hubkapazität von 1 Tonne, maximale Hubkapazität und ohne Lashaken – mit arretierbarer Löffelanlenkung (für Greifarbeiten).

## HYDRAULIKSYSTEM

<b>System</b>	Load-Sensing Hydrauliksystem mit Verstellkolbenpumpen und Bedarfsstromregelung für höchste Leistung.
<b>Hauptpumpen</b>	2 verstellbare Axialkolbenpumpen
Max. Förderleistung	2 x 123 l/min
Hauptkreisdruck	314 bar
Mit Power Boost-Funktion	343 bar
<b>Servopumpe</b>	Zahnradpumpe
Max. Förderleistung	22 l/min
Servodruck	40 bar
<b>Optionale Hydraulikkreise:</b>	
<b>Hydraulikhammer</b>	Mit integrierter automatischer Motordrehzahlregelung und Rücklauffilter
Max. Förderleistung	123 l/min
Max. Druck	314 bar (voreingestellt auf 180 bar)
<b>Greiffunktion</b>	
Max. Förderleistung	138 l/min
Max. Druck für Betätigung des Greiferzylinders	314 bar
<b>Zusatzhydraulik inkl. Verrohrung</b>	Zwei Optionen erhältlich: eine für einen Durchfluss von 20 l/min und eine zweite für einen verstellbaren Durchfluss von 27-45 l/min
<b>Hydraulikzylinder</b>	Mit gehärteten, verchromten Kolbenstangen und Endlagendämpfung an Ausleger-, Löffelstiel- und Löffelzylinder
<b>Filtersystem</b>	
Tank	150 Mikron, Ansaugsieb
Hauptrücklaufleitung	10 Mikron, Faserelement
Vorsteuerleitung	10 Mikron, Papierelement
Plexus-Nebenstromleitung	1,5 Mikron, Papierelement
Hydraulikhammer-Rücklauf	10 Mikron, verstärktes Mikrofaserelement

## REIFEN

<b>Zwillingsbereifung</b>	10.00 x 20-Reifen (16PR) mit Zwischenring
<b>Einzelbereifung</b>	18R x 19.5-Reifen (Gürtelreifen)

## KABINE

Kabine aus Pressstahl mit hochfestem Walzprofilrahmen. Alle Scheiben aus getöntem Sicherheitsglas mit zweiteiliger, komplett zu öffnender Frontscheibe, die im Kabinendach verstaut werden kann. Mit Gasfederunterstützung. Parallelogramm-Scheibenwischer mit Scheibenwaschanlage. Zu öffnende Türfenster. Frischluftgebläse und Heizung mit Defrosterdüsen für die Frontscheibe.

Mehrfach verstellbarer gefederter Komfortsitz mit Armlehne und verstellbarer Rückenlehne. Digitales Radiokassettengerät. Zigarettenanzünder Digitaluhr und Ablagefach als Standardausstattung.



## INSTRUMENTIERUNG

### AMS – Advanced Management System

Das Advanced Management System (AMS) von JCB misst und regelt Motor- und Pumpenleistung für optimale Maschinenleistung in den vier wählbaren Arbeitsmodi –

H (Hart)	100 % Motor- und Hydraulikleistung für schwerste Einsätze
S (Standard)	90 % Motor- und Hydraulikleistung für wirtschaftliches Arbeiten
L (Leicht)	70 % Motor- und Hydraulikleistung für Präzisionsarbeiten und geringen Kraftstoffverbrauch
F (Fein)	70 % Leistung mit permanenter Druckerhöhung (Power Boost) für Hebeinsätze

Das System überwacht alle wichtigen Maschinenfunktionen und die vom Fahrer vorgenommenen Einstellungen, die am bequem im Blickfeld des Fahrers angeordneten Display angezeigt werden. Die in das System integrierte Diagnosefunktion überwacht dauerhaft Einsatz und Leistung der Maschine und gibt dem Wartungstechniker wertvolle Informationen zu möglichen Maschinenfehlern.

## STANDARD-AUSHUBLÖFFEL

Alle Löffel sind voll verschweißte JCB-Stahlöffel mit abgedichteten Drehbolzen aus gehärtetem Stahl und auswechselbaren Verschleißteilen.

Max. Breite mm	Inhalt (nach SAE, gehäuft) m³	Gewicht kg
600	0,32	369
750	0,43	423
900	0,55	468
1000	0,63	507
1100	0,72	537
1200	0,80	576

## STANDARD-TIEFLÖFFEL

	Liter
Kraftstofftank	240
Motor Kühlmittel	16,4
Motoröl	14,7
Schwenk-Untersetzungsgetriebe	2,2
Hydrauliksystem	124
Hydrauliktank	73
Getriebe	3,4
Achsdifferenziale (jeweils)	hinten 12, vorn 14
Achsnaben (jeweils)	2,0

## STANDARD AUSRÜSTUNG

Automatischer Warmlauf des Motors; Luftfilter mit doppeltem Filterelement; feinmaschiger Kühlergrill; Heavy Duty Lichtmaschine; Elektrik-Trennschalter; Heavy Duty Batterien; Color-Sicherheitsverglasung; Radio und Kassettengerät; Aufbewahrungsfach für den Fahrer; Herausnehmbare Bodenmatte; Windschutzscheiben-Wisch-Wasch-System; Steckdose; Power Boost-Funktion (kurzfristige Druckerhöhung); Automatische Leerlaufschaltung; Drehzahlverstellung per Knopfdruck; Servohydraulisches Dämpfungssystem; Plexus Hydraulikölfeinfilter; Zentrale Hydraulikdruckprüfpunkte (Minimess); Montagehalterungen für Zusatzverrohrungen; Arbeitsscheinwerfer - an Ausleger und Hauptrahmen; Oberwagen mit unteren Abdeckungen; Außenspiegel; Geländer und rutschfeste Trittplatten; Kriechgang; Löffelanlenkung arretierbar; Lastschaltgetriebe; Pendelachsenblockierung; Verstellbare Lenksäule; Federkraftunterstützt zu öffnende Frontscheibe; Automatischer Warmlauf von Motor und Hydraulik.

## OPTIONALE AUSRÜSTUNG

Schlauchbruchsicherheitsventile und Überlastwarnrichtung; Löffelanlenkung mit Lasthaken; Universallöffel; Grabenrumlöffel; Hydraulikhämmer; Zusatzhydraulik inkl. Verrohrung; Umschaltung von Löffel- auf Greiferfunktion; Klimaanlage; Arbeitsscheinwerfer an Kabine und Heckarbeitsscheinwerfer; Rundumleuchte; Zusätzlicher Werkzeugkasten; Greiferbügel; Biologisch abbaubares Öl; Betankungspumpe; Kabinenschutzgitter FOPS; Luftfederter Sitz.

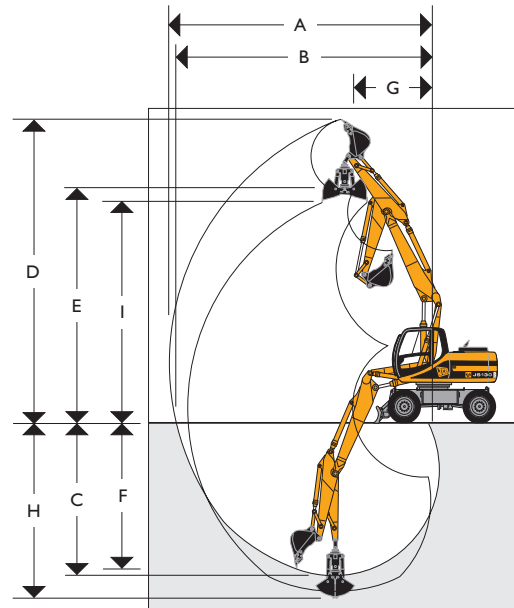
## FÜLLMENGEN BETRIEBSGEWICHTE

Unterwagen					
	12.700 kg	13.140 kg	13.580 kg	14.120 kg	14.460 kg
	13.200 kg	3.640 kg	14.080 kg	14.620 kg	14.960 kg

Maschine mit Standardlöffel und Zwillingbereifung. Bei Maschinen mit Einzelbereifung 400 kg abziehen.



## ARBEITSBEREICH



## ARBEITSBEREICH

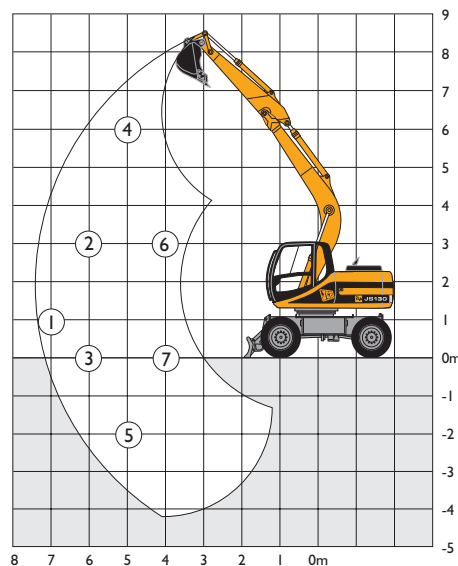
Ausleger



Löffelstielgröße	2,10m	2,50m	3,00m	2,10m	2,50m	3,00m
A Max. Reichweite	mm 7980	8350	8800	8360	8750	9235
B Max. Reichweite (am Boden)	mm 7745	8125	8585	8140	8525	9000
C Max. Grabtiefe	mm 4775	5175	5675	5020	5425	5930
D Max. Schürfhöhe	mm 9185	9455	9775	9675	10000	10400
E Max. Überladehöhe	mm 6780	7050	7400	7275	7575	7950
F Max. vertikale Grabtiefe	mm 4200	4600	5050	4240	4625	5105
G Mindestschwenkradius	mm 2050	2050	2410	2490	2575	2680
H Max. Grabtiefe mit Greifer	mm 4900	5300	5800	5145	5550	6055
I Max. Schütthöhe mit Greifer	mm 6655	6925	7275	7150	7450	7825
Löffeldrehwinkel	182°	182°	182°	182°	182°	182°
Reißkraft, Löffelstiel	kg 8843	7430	6190	8843	7430	6190
Reißkraft, Löffelstiel (mit Power Boost)	kp 9570	8040	6700	9570	8040	6700
Ausbrechkraft, Löffel	kp 7720	7720	7720	7720	7720	7720
Ausbrechkraft, Löffel (mit Power Boost)	kp 8350	8350	8350	8350	8350	8350



## HUBKAPAZITÄTEN – MONOAUSLEGER



Löffelgewicht 468 kg

O/E = Hubkapazität, Oberwagen in Längsrichtung.

360° = Hubkapazität über den gesamten Schwenkbereich.

Hinweise: 1. Die angegebenen Hubkapazitäten basieren auf der ISO-Norm, d.h. 75 % der minimalen Kipplast oder 87 % der Hydraulikhubkapazität, wobei der jeweils niedrigere Wert gültig ist. Mit \* markierte Angaben basieren auf der Hydraulikhubkapazität.

2. Die angegebenen Hubkapazitäten setzen voraus, dass sich die Maschine auf festem, ebenem Untergrund befindet, stabilisiert ist und mit Zwillingbereifung sowie einem zugelassenen Lasthaken und Löffel ausgerüstet ist.

3. Hubkapazitäten können örtlichen Beschränkungen unterliegen. Bitte fragen Sie Ihren Händler.

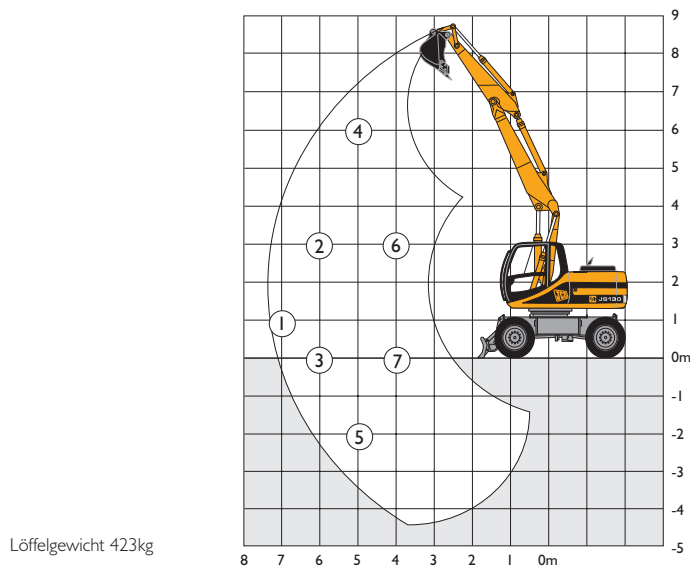
## HUBKAPAZITÄTEN – MONOAUSLEGER

Unterwagen														
		2,10m	2,50m	3,00m	2,10m	2,50m	3,00m	2,10m	2,50m	3,00m	2,10m	2,50m	3,00m	
Löffelstiellänge	①	O/E	2410	2400	2390	2500	2490	2480	3280*	3180*	3020*	3280*	3180*	3020*
	360°	1520	1530	1500	1830	1830	1810	2370	2360	2350	2730	2720	2710	
②	O/E	3220	3070*	2770*	3300*	3070*	2770*	3300*	3070*	2770*	3300*	3070*	2770*	
	360°	2100	2130	2130	2490	2510	2520	3170	3070*	2770*	3300*	3070*	2770*	
③	O/E	3030	3020	3010	3140	3130	3120	3950*	3860*	3690*	3950*	3860*	3690*	
	360°	1910	1920	1880	2300	2290	2270	2970	2960	2940	3420	3420	3400	
④	O/E	2260*	2460*	2020*	2260*	2460*	2020*	2260*	2460*	2020*	2260*	2460*	2020*	
	360°	2260*	2460*	2020*	2260*	2460*	2020*	2260*	2460*	2020*	2260*	2460*	2020*	
⑤	O/E	3990	3960	3910	4140	4140	4050	4760*	4820*	4800*	4760*	4820*	4800*	
	360°	2480	2480	2400	2990	2460*	2910	3890	3860	3800	4510	4470	4420	
⑥	O/E	4400*	3980*	3420*	4400*	3980*	3420*	4400*	3980*	3420*	4400*	3980*	3420*	
	360°	4050	3980*	3420*	4400*	3980*	3420*	4400*	3980*	3420*	4400*	3980*	3420*	
⑦	O/E	5820	5840	5830	6010	6030	5900*	6290*	6170*	5900*	6290*	6170*	5900*	
	360°	3520	3570	3530	4260	4270	4270	5600	5620	5620	6290*	6170*	5900*	

Alle Gewichte in kg.



## HUBKAPAZITÄTEN – VERSTELLAUSLEGER (TAB)



O/E = Hubkapazität, Oberwagen in Längsrichtung.

360 ° = Hubkapazität über den gesamten Schwenkbereich.

Hinweise: 1. Die angegebenen Hubkapazitäten basieren auf der ISO-Norm, d.h. 75 % der minimalen Kipplast oder 87 % der Hydraulikhubkapazität, wobei der jeweils niedrigere Wert gültig ist. Mit \* markierte Angaben basieren auf der Hydraulikhubkapazität.

2. Die angegebenen Hubkapazitäten setzen voraus, dass sich die Maschine auf festem, ebenem Untergrund befindet, stabilisiert ist und mit Zwillingsbereifung sowie einem zugelassenen Lasthaken und Löffel ausgerüstet ist.

3. Hubkapazitäten können örtlichen Beschränkungen unterliegen. Bitte fragen Sie Ihren Händler.

## HUBKAPAZITÄTEN – VERSTELLAUSLEGER (TAB)

Unterwagen													
		2,10m	2,50m	3,00m	2,10m	2,50m	3,00m	2,10m	2,50m	3,00m	2,10m	2,50m	3,00m
①	O/E	2470	2460	2450	2560	2550	2540	3120*	3110*	2940*	3210*	3110*	2940*
	360°	1550	1540	1530	1870	1860	1850	2420	2410	2400	2790	2780	2770
②	O/E	3230*	3030*	2770*	3230*	3030*	2770*	3230*	3030*	2770*	3230*	3030*	2770*
	360°	2140	2160	2180	2540	2560	2590	3200	3030*	2770*	3230*	3030*	2770*
③	O/E	3080	3080	3060	3190	3190	3170	3850*	3760*	3610*	3850*	3760*	3610*
	360°	1920	1920	1890	2320	2310	2290	3010	3010	2990	3480	3470	3460
④	O/E	2690*	2460*	2080*	2690*	2460*	2080*	2690*	2460*	2080*	2690*	2460*	2080*
	360°	2690*	2460*	2080*	2690*	2460*	2080*	2690*	2460*	2080*	2690*	2460*	2080*
⑤	O/E	4060	4020	3970	4200	4170	4110	4650*	4700*	4680*	4650*	4700*	4680*
	360°	2490	2460	2400	3020	2980	2920	3940	3910	3850	4570	4540	4480
⑥	O/E	4500*	4160*	3640*	4500*	4160*	3640*	4500*	4160*	3640*	4500*	4160*	3640*
	360°	4070	4160*	3640*	4500*	4160*	3640*	4500*	4160*	3640*	4500*	4160*	3640*
⑦	O/E	5870	5890	5850	6070	6060	5860*	6150*	6080*	5860*	6150*	6080*	5860*
	360°	3510	3520	3510	4260	4270	4270	5630	5650	5650	6150*	6080*	5860*

Alle Gewichte in kg.



## EIN GLOBALES ENGAGEMENT FÜR QUALITÄT

Vom Ein-Mann-Betrieb zu einem führenden Unternehmen ist es ein langer, harter Weg. JCB ist diesen Weg gegangen: Kompromisslose Kunden-Orientierung und eine hochwertige Produktpalette machen das britische Unternehmen zu Europas größtem Hersteller von Baggerladern, Raupenbaggern, Mobilbaggern, Teleskopen, Radladern, Muldenkippern, Gelände-Gabelstaplern, Industrie-Gabelstaplern, Mini-/Midi-Baggern, Kompaktladern und Traktoren in Privatbesitz.

Dank hoher Investitionen, nicht nur in Forschung und Entwicklung, sondern auch in alle produkt- und herstellungsbegleitenden Technologien, gehören die JCB Standorte zu den modernsten in Europa.

Innovative Forschungs- und Entwicklungsarbeit, intensive Testverfahren und permanente Qualitätskontrollen garantieren die Leistungsfähigkeit, Zuverlässigkeit und Langlebigkeit von JCB Produkten weltweit.

Über ein enges internationales Verkaufs- und Servicenetz, bestehend aus mehr als 400 Händlern und Verkaufs-Repräsentanzen, exportiert JCB über 70 % seiner Produkte in alle Kontinente.

Der Weg hat sich gelohnt. Überzeugen Sie sich selbst!



JCB Baumaschinen und Industriemaschinen GmbH, Graf-Zeppelin-Strasse 16, 51147 Köln.  
Tel. : (02203) 9262 – 0. Fax: (02203) 9262 – 118. Homepage: <http://www.jcb.com>

JCB behält sich das Recht vor, ohne Benachrichtigung seine Modelle und deren technische Daten, Ausstattung und Zubehör abzuändern. Die im Werbematerial enthaltenen Angaben gelten nur als Richtlinie und können in gewissen Märkten vom Lieferumfang abweichen. Das JCB-Logo ist eingetragenes Warenzeichen von J C Bamford Excavators Ltd.