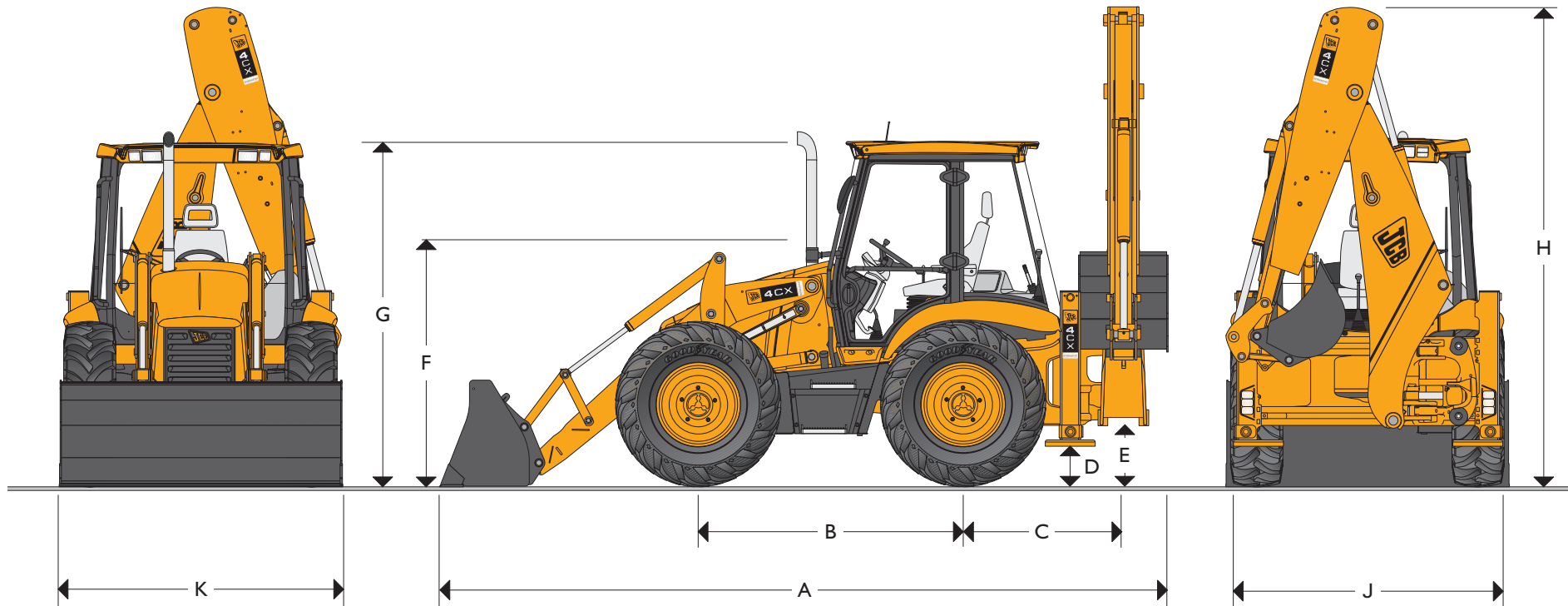




JCB BAGGERLADER | 4CX SITEMASTER



MAX. MOTORLEISTUNG: 74,6 kW (100 PS)
 MAX. GRABTIEFE: 5,88 m
 MAX. LADESCHAUFEL-KAPAZITÄT: bis 1,3 m³



STATISCHE ABMESSUNGEN

JCB Baggerlader zeichnen sich aus durch einen hoch belastbaren einteiligen Hauptrahmen, die modulare Bauweise des Antriebsstrangs und den zur Geräuschkämpfung vollkommen gekapselten Motorraum aus. Alle Türen, Tanks und Staubehälter lassen sich mit dem Zündschlüssel öffnen.

Maschinentyp	4CX Sitemaster
	m
A Gesamtlänge	5,91
B Radstand	2,22
C Abstand Schwenkwerkmittelpunkt zu Mitte Hinterachse	1,36
D Bodenfreiheit Abstützungen	0,34
E Bodenfreiheit Schwenkwerk	0,50
F Höhe Lenkradmitte	1,88

Maschinentyp	4CX Sitemaster
	m
G Höhe Kabinendach	2,88
H Gesamthöhe in Transportstellung	3,62
J Heckrahmenbreite	2,36
K Schaufelbreite	2,33
K* Schaufelbreite	2,44

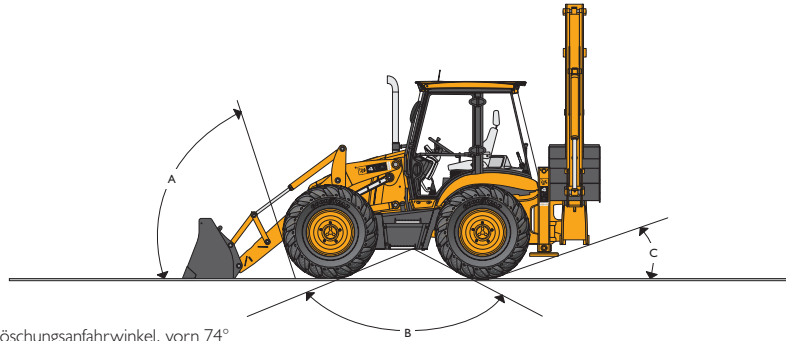
* Sonderausstattung



JCB BAGGERLADER | 4CX SITEMASTER



BÖSCHUNGSWINKEL



- A Böschungsanfahrwinkel, vorn 74°
- B Überfahrwinkel 118°
- C Böschungsanfahrwinkel, hinten 19°

BETRIEBSGEWICHT

Die Angabe gilt für die Maschine mit 610 mm Baggerlöffel, Teleskopstiel, 6-in-1 Schaufel mit Gabeln und vollem Kraftstofftank.

Maschinentyp	4CX Sitemaster
Gewicht	kg 8660

MOTOR

Kraftvoller Vierzylinder, Dieselmotor mit Direkteinspritzung, wartungsarme zahnradgetriebene Wasserpumpe, robuste Gussölwanne, servicefreundliche Schraubfilter für Öl und Kraftstoff, Wasserabscheider, Doppелеlement-Luftfilter, Thermo- Kaltstarteinrichtung.

Maschinentyp	4CX Sitemaster	
Hersteller	JCB 1004- 40T	
Hubraum	3,99 Liter	
Ansaugung	Mit Turbolader	
Nenn Drehzahl	2200	
Nennleistung		
Brutto ISO/ TR 14396 und SAE J1995	kW/PS	74,6 (100)
SAE netto ISO 9249 (EU 80/ 1269 und SAE J1349)	kW/PS	69,2 (93)
Max. Drehmoment		
Brutto ISO/ TR 14396 und SAE J1995	Nm	403
Netto ISO 9249 (EU 80/ 1269 und SAE J1349)	Nm	393
Max. Drehmoment bei U/min		1400

LENKUNG

Die Hydraulikversorgung des kraftvollen hydrostatischen Systems erfolgt durch die Haupthydraulikpumpe über Prioritätslenkungsventil. Bei Motorausfall ist Notlenkung gewährleistet. Drei Lenkungsarten sind wählbar: Vorderrad-, Allrad- und Hundeganglenkung.

Maschinentyp	4CX Sitemaster
Lenkachsen	Kombinierte Lenk- / Antriebsachsen
Lenkradumdrehungen - von Anschlag zu Anschlag	2 ³ / ₄
	m
Wendekreis über äußeres Vorderrad – ungebremst	9,1
Wendekreis über Laderschaufel – ungebremst	10,7
Wendekreis über äußeres Vorderrad – gebremst	8,0
Wendekreis über Laderschaufel – gebremst	9,5

(Die Werte sind abhängig von Reifengröße, Bodenbeschaffenheit, etc.)

MOTOR VERSORGUNGSSYSTEM

Das Motor-Versorgungssystem wurde neu konzipiert, um die täglichen Prüfungen und die routinemäßigen Servicearbeiten zu vereinfachen und um Wartungsintervalle zu verlängern.

Kraftstoffart	Diesel.
Kraftstofffilter	Austauschbare Schraubfilterpatrone plus Wasser/ Sedimentabscheider.
Luftfilter	Doppелеlement Zyklonluftfilter.
Ölfilter und Schmierung	Hauptstrom- Schraubfilter.
Kühlsystem	Ausgelegt zum Einsatz in heißen Klimazonen, mit 0,5 bar Unterdruck saugender Lüfterflügel. Druckausgleichbehälter mit integriertem Einfüllstutzen.

ELEKTRISCHE ANLAGE

12 Volt Anlage, gekapselt nach Norm IP 69 (Druckwasser geschützt), zentrale Anordnung aller elektrischer Sicherungen und Relais, Batterie Hauptschalter.

Anzeigeelemente	Drehzahlmesser, Motorkühlmitteltemperatur, Kraftstoffstand, Betriebsstundenzähler, Uhr.
Warnanlage	Akustisches und optisches Kontroll- System für Motoröl, Getriebetemperatur, Feststellbremse, Batterieladestrom, Luftfilterkapazität, Lichtmaschine.
Batterie	115 Ah.
Vorbereitet	Lautsprecher, Antenne und Elektrik für Radioinstallation, Stromversorgung für Rundumleuchte.
Hupe	Betätigung möglich von der Sitzposition zum Lader oder zum Bagger.
Lichtmaschine	75 A (85 A auf Wunsch).
Arbeitsscheinwerfer vorn	Zwei Einheiten, fest montierte, mit Doppelreflektor.
Arbeitsscheinwerfer hinten	Vier Einheiten, verstellbare.



JCB BAGGERLADER | 4CX SITEMASTER



GETRIEBE

Die vollsynchronisierten Getriebe wurden speziell für die JCB Baggerlader entwickelt. Das JCB Powershift-Getriebe ermöglicht schnelle Gangwechsel ohne an Steigungen Geschwindigkeit zu verlieren. Das auf Wunsch erhältliche JCB 6- Gang- Auto- Powershift-Getriebe schaltet zudem automatisch und drehzahlabhängig zwischen dem 4., 5. und 6. Gang. Außerdem ist eine Kickdown Funktion zum Abrufen zusätzlicher Schubkraftreserven vorhanden. Der Bediener kann die Automatikschaltung auch manuell bedienen, wenn die Schaltpunkt-Regelung durch den Bediener erwünscht ist. Ein integriertes Reversiergetriebe ermöglicht Fahrtrichtungswechsel während der Fahrt. Mit der Kombination aus Wandlergetriebe und dem elektrisch geschalteten Reversiergetriebe erzielt der JCB Baggerlader kurze Ladezyklen, die denen eines reinen Radladers nicht nachstehen. Die kleinen Übersetzungen im 1. und 2. Gang bieten ausgezeichnete Schubkraft beim Laden und beim Abschieben oder Abziehen auf der Baustelle.

Maschinentyp	Powershift	Auto-Powershift
Hersteller	JCB	JCB
Typ	PS 764	PS 766
Drehmomentwandler	305 mm	305 mm
Wandlungsverhältnis	2,54 : 1	2,54 : 1
Vorwärts- / Rückwärtsgänge	4 / 4	6 / 4
Gangwahl	Powershift	Powershift
Fahrtrichtungswechsel	Powershuttle	Powershuttle
Fahrgeschwindigkeiten	km/h	km/h
Reifengrößen	16,9 x 28	16,9 x 28
1. Gang	5,1 V / 5,1 R	4,9 V / 6,4 R
2. Gang	9,4 V / 9,4 R	8,3 V / 8,7 R
3. Gang	1,9 V / 21,9 R	11,2 V / 23,3 R
4. Gang	40,6 V / 40,6 R	18,0 V / 31,0 R
5. Gang	-	30,0 V / -
6. Gang	-	40,6 V / -

Je nach Wahl der Reifen können die angegebenen Geschwindigkeiten abweichen.

VORDERACHSE

Die JCB Vorderachsen wurden speziell für Baggerlader entwickelt und sind für eine Vielzahl von Reifenkombinationen geeignet.

Maschinentyp	4CX Sitemaster
Typ	JCB Lenk- und Antriebachsen mit Planetengetrieben in den Achsnaben
Selbstsperrdifferential	Auf Wunsch
Achslasten	kg
Statischer Lastwert	1000
Dynamischer Lastwert	7000
Pendelwinkel	16 °
Lenkzylinder	Doppelt wirkend

HINTERACHSE

Die JCB Hinterachsen wurden speziell für Baggerlader entwickelt und sind für eine Vielzahl von Reifenkombinationen geeignet.

Maschinentyp	4CX Sitemaster
Typ	JCB Lenk- und Antriebachsen mit Planetengetrieben in den Achsnaben
Selbstsperrdifferential	Auf Wunsch
Achslasten	kg
Statischer Lastwert	1000
Dynamischer Lastwert	7000

KABINE

Hervorragende Sicht (und Sicherheit) bieten die übergroßen getönten Glasflächen von 6,4 m. Der Kabinenrahmen ist typgeprüft auf Überrollschutz entsprechend der ISO Norm 3471 (SAE J1040) und auf Schutz gegen herabfallende Objekte gemäß der ISO Norm 3449 (SAE J231) zur maximalen Bediener-sicherheit.

- Ein mehrfach einstellbarer Sitz mit Lendenwirbelunterstützung, zusammen mit ergonomisch positionierten Steuerelementen, minimiert die Beanspruchung des Bedieners.
- Der Kabinengeräuschpegel ist der niedrigste in seiner Klasse für maximalen Komfort des Bedieners.
- Eine Radiovorbereitung mit zwei Stereo- Lautsprechern ist serienmäßig eingebaut.
- Die Kabine ist durch zwei weit öffnende Türen leicht zugänglich. Die hinteren Seitenfenster lassen sich zur besseren Belüftung teilweise oder ganz öffnen. Zur Standardausstattung gehören: Beckengurt, dreistufiges Frischluft/ Umluftheizgebläse, Front- und Heckscheiben Wisch- / Waschanlage, Hüpenbetätigung von der Sitzposition zum Lader wie auch zum Bagger, Außenspiegel und ebener, leicht zu reinigender Boden.
- Das Armaturenbrett befindet sich zum leichteren Ablesen sowohl von der Bagger- als auch von der Ladeposition auf der rechten Seite. Auf Wunsch gibt es eine verschließbare Abdeckung als Schutz gegen mutwillige Beschädigung.
- Motordrehzahlmesser, Kraftstoffstand- und Kühlmitteltemperaturanzeige (und Uhr im Kabinenaufbau) sind in das Armaturenbrett integriert.
- Eine leistungsfähige Klimaanlage ist als Zusatzausstattung bei Maschinen mit Turbomotor erhältlich und bietet dem Bediener während der Arbeit bei hohen Temperaturen einen angenehmen Arbeitsplatz.
- Ein optional erhältlicher beheizbarer Sitz bietet dem Bediener zusätzlichen Komfort durch eine Einrichtung zum automatischen Gewichtsausgleich.
- Das ebenfalls wahlweise erhältliche Hydraulik- Steuersystem 'JCB Precision Controls' bietet dem Bediener den höchsten Bedienerkomfort durch die in die Armlehnen des luftgefederten Sitzes integrierten leicht zu bedienenden Joysticks.

JCB PRECISION CONTROL (auf Wunsch)

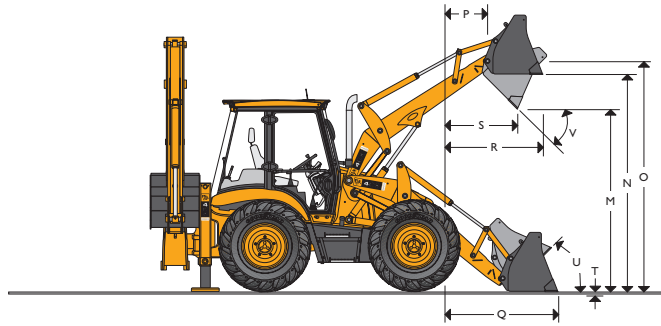
JCB's servohydraulische Vorsteuerung 'PRECISION CONTROL' ermöglicht dem Anwender besonders feinfühliges Ansteuern der Hydraulikfunktionen des Laders und des Baggers bei nur geringen Betätigungskräften. Die Joysticks sind in die Armlehnen des Sitzes integriert. Sie lassen sich ergonomisch optimal an die Körpermaße des Anwenders anpassen. Darüber hinaus wird mehr Fußraum gewonnen und die Sicht auf Ausrüstung und Arbeitsbereich ist vollkommen frei. Die servohydraulische Steuerung des Laders erfolgt ebenfalls per Joystick nach dem ISO Radlader Schema. Mit dem Lader Joystick auf einer gemeinsamen Basis schwenkt der Steuerhebel für die Zusatzhydraulik, über den Anbaugeräte ebenfalls sehr präzise angesteuert werden.



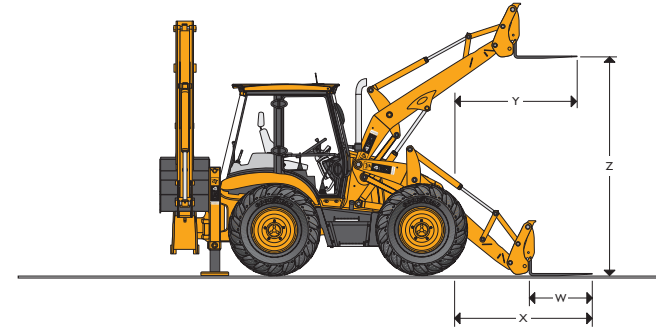
JCB BAGGERLADER | 4CX SITEMASTER



LADER ABMESSUNGEN



LADER ANBAUGERÄTE



LADER ABMESSUNGEN – 6-in-1 Schaufel

	m
M Schütthöhe	2,69
N Überladehöhe	3,18
O Bolzenhöhe	3,46
P Bolzenreichweite nach vorn	0,41
Q Reichweite am Boden (Schaufelboden horizontal)	1,39
R Max. Reichweite in voller Höhe	1,17
S Reichweite in voller Höhe, vollständig gekippt	0,76
T Schürftiefe	0,18
U Rückrollwinkel am Boden	45°
V Ausschüttwinkel	45°
Maulweite	0,95

LADER ANBAUGERÄTE – Leistung und Daten mit Palettengabel

	An 6-in-1 Schaufel montierte Gabeln	Am Schnellwechsler montierte Gabeln
	m	m
Zinkenbreite	0,08	0,08
W Zinkenlänge	1,1	1,1
X Reichweite am Boden	2,68	2,13
Y Reichweite in voller Höhe	2,30	1,76
Z Hubhöhe	2,90	3,28
Gabelabstand – min.	0,2	0,2
Gabelabstand – max.	2,17	1,03
Nenntragfähigkeit bei 500 mm Lastschwerpunkt Abstand kg	1000	2000

LADER ANBAUGERÄTE – Direkt Montiert

Lader- Schaufeln sind nach Größe und Anwendung aufgeführt. Alle Schaufeln sind vorgebohrt, um zusätzliche Wendemesser oder Grabzähne aufzunehmen. Der flache, im oberen Bereich eingeschweißte Kastenrahmen sorgt für zusätzliche Steifigkeit und dient zudem als Orientierungshilfe beim Positionieren der Schaufel.

	6-in-1 Schaufel	
	Kapazität SAE	
Breite mm	Nennkapazität m ³	Kapazität gestrichen voll m ³
2350	1,0	0,76
2350	1,2	1,02
2440	1,3	1,19

LADERLEISTUNG

Der Lader bietet Parallelführung mit Niveauregulierung beim Heben und Senken und verbessert damit den Materialrückhalt und gewährt sicheren Umgang mit palettierten Gütern auf Gabeln. Große Schaufelvolumina in Verbindung mit hohen Hub- und Ausbrechkräften maximieren die Produktivität.

Schaufelausbrechkraft	kN	60,14
Reißkraft – Laderarme	kN	54,84
Hubkapazität bis zur vollen Höhe	kg	3425
Klemmkraft	kN	28,85



JCB BAGGERLADER | 4CX SITEMASTER



BREMSEN

Die JCB Bremsanlage bietet effiziente und gleichbleibend wirksame Bremswirkung. Die selbstnachstellende Lamellenbremsanlage ist innenliegend und läuft im Ölbad für geringen Wartungsaufwand und eine lange Betriebslebensdauer.

- Ein 3- Positionsschalter ermöglicht die Wahl von Zweiradantrieb mit Zweiradbremse, Zweiradantrieb mit Vierradbremse, oder Allradantrieb mit Vierradbremse.
- Alle Maschinen sind serienmäßig mit servo- unterstützten Bremsen für hohe Bremsleistung bei geringen Betätigungskräften ausgerüstet.
- Zwillings- Bremspedale ermöglichen einen engeren gebremsten Wendekreis und bessere Lenkungskontrolle auf rutschigem Boden.
- Automatische Bremskraftverteilung hält die Maschine sicher in der Spur.
- Lamellendurchmesser: 220 mm. Reibungsfläche: 129.000 mm pro Lamellenpaket.
- Die unabhängige Feststellbremse ist an der Eingangswelle der Hinterachse angebracht und hält die Maschine sicher an Steigungen im Verhältnis von 1 : 3. Die Feststellbremse ist im Bedarfsfall aus der Kabine heraus nachstellbar, und der Getriebe- Trennschalter beugt dem Überfahren und der vorzeitigen Abnutzung der Bremsbeläge vor.
Feststellbremse: Scheibendurchmesser: 280 mm. Reibungsfläche: 5.416 mm.

REIFEN

16,9/ 14 x 24, 12PR Reifen mit Industrieprofil
 16,9 x 28, 10PR Reifen mit Industrieprofil
 16,9 x 28, 12PR Reifen mit AS Profil- und Industrieprofil
 16,9 x 28, Radial Reifen mit AS- Profil
 440/ 80 x 28, Radial Reifen mit Industrieprofil
 15,5 x 25, Radial Reifen mit Industrieprofil
 17,5 x 25, Reifen mit Industrieprofil

SCHWINGUNGSDÄMPFUNGSSYSTEM (auf Wunsch)

Das JCB Schwingungsdämpfungssystem (Smooth Ride System SRS) besteht aus einem mit Stickstoff und Öl gefüllten Akkumulator, der in den Hydraulikkreislauf der Lader- Hubzylinder eingebaut ist. Wenn es aktiviert wird, können die Laderarme relativ zur Maschine schwingen. Unebenheiten der Fahrbahn oder des Baustellengeländes und daraus resultierende Fahrschwingungen werden effektiv gemindert.

Betätigung Kann je nach Einsatz und Leistungsanforderung über einen Schalter im Armaturenbrett vom Maschinenführer aktiviert werden.

JCB POWERSLIDE

Nur JCB kann diese Option des hydraulisch verschiebbaren Heckbaggers durch Betätigung eines Pedals in der Kabine anbieten. Mit dieser Neuheit ist es möglich den kompletten Bagger über den Heckrahmen zu verschieben ohne Zuhilfenahme der Baggerhydraulik. Asphalt und Betonpflasterflächen werden geschont.

HYDRAULIKSYSTEM

Das Hydrauliksystem verfügt über Tandem- Zahnradpumpen und Geschwindigkeitsregelung für die Hydraulik (HSC) mit einem Modulationsventil, das die Hydraulikleistung automatisch variiert und Kraft und Geschwindigkeit den Anforderungen anpasst.

- Ergonomisch angeordnete Hebel sorgen für präzise Steuerung von Radlader und Bagger.
- Ein 10 Mikron Hauptstromfilter sorgt dafür, dass das Öl frei von Schadstoffen bleibt.

Pumpenförderleistung bei 2200 U/min	l/min
Hauptpumpe	90
Zweite Pumpe	57
System- Arbeitsdruck	bar
Bagger und Lader	227

FASSUNGSVERMÖGEN

Maschinentyp	4CX Sitemaster
	Liter
Kühlsystem	23
Kraftstoff tank	160
Motoröl mit Filter	10
Powershift- Getriebeöl (Viergang)	16
Auto- Powershift- Getriebeöl (Sechsgang)	16
Hinterachse	16
Vordere Antriebsachse	16
Hydrauliksystem einschl. Tank	13



BAGGERLÖFFEL – Standardprofil

JCB Baggerlöffel werden speziell für die Verwendung an JCB Maschinen ausgelegt, um die Ausbrechkraft zu maximieren, um den Materialrückhalt zu optimieren und um saubere Schnittflächen bei Ausschachtungen zu erzielen.

Breite*	Kapazität SAE		Gewicht (+ Grabzähne)	
	Nennkapazität m ³	Kapazität gestrichen m ³	kg	Grabzähne
305	0,06	0,05	102	3
400	0,09	0,07	109	3
457	0,1	0,09	116	3
610	0,17	0,13	140	4
800	0,24	0,17	162	5
950	0,30	0,21	198	5

* Einschließlich Seitenschneiden. Breite ohne Seitenschneiden, abzüglich 25 mm.

BAGGERLÖFFEL – Tiefprofil

Breite*	Kapazität SAE		Gewicht (+ Grabzähne)	
	Nennkapazität m ³	Kapazität gestrichen m ³	kg	Grabzähne
305	0,09	0,07	102	3
457	0,16	0,13	122	3
610	0,23	0,18	142	4
800	0,30	0,24	163	5
950	0,38	0,30	183	5
1100	0,48	0,34	203	6

* Einschl. Seitenschneiden. Breite ohne Seitenschneiden, abzüglich 25 mm.

BAGGER ABMESSUNGEN

		m
A SAE max Grabtiefe	Ausgefahren	5,53
	Eingefahren	4,32
SAE 60 cm ebene Sohle	Ausgefahren	5,50
	Eingefahren	4,29
Max. Grabtiefe	Ausgefahren	5,88
	Eingefahren	4,67
B Reichweite – auf Standniveau bis Mitte Hinterrad	Ausgefahren	7,88
	Eingefahren	6,74
C Reichweite – auf Standniveau bis Mitte Schwenkwerk	Ausgefahren	6,54
	Eingefahren	5,40
D Reichweite – max. Höhe bis Mitte Schwenkwerk	Ausgefahren	3,75
	Eingefahren	2,82
E Reichweite seitwärts – bis Maschinen- Mittellinie	Ausgefahren	7,16
	Eingefahren	6,02
F SAE Arbeitshöhe	Ausgefahren	6,26
	Eingefahren	5,45
G Überladehöhe	Ausgefahren	4,73
	Eingefahren	3,84
SAE Überladehöhe	Ausgefahren	4,28
	Eingefahren	3,39
H Max. Seitenversetzbarkeit		1,16
J Löffeldrehwinkel		201°

BAGGERLEISTUNG

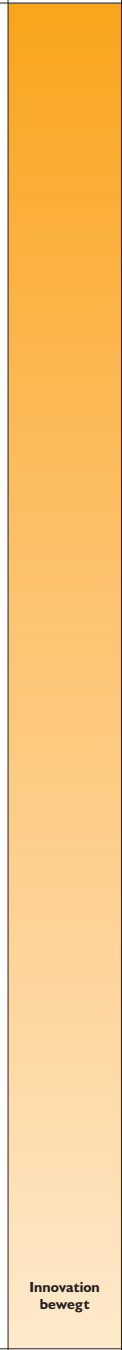
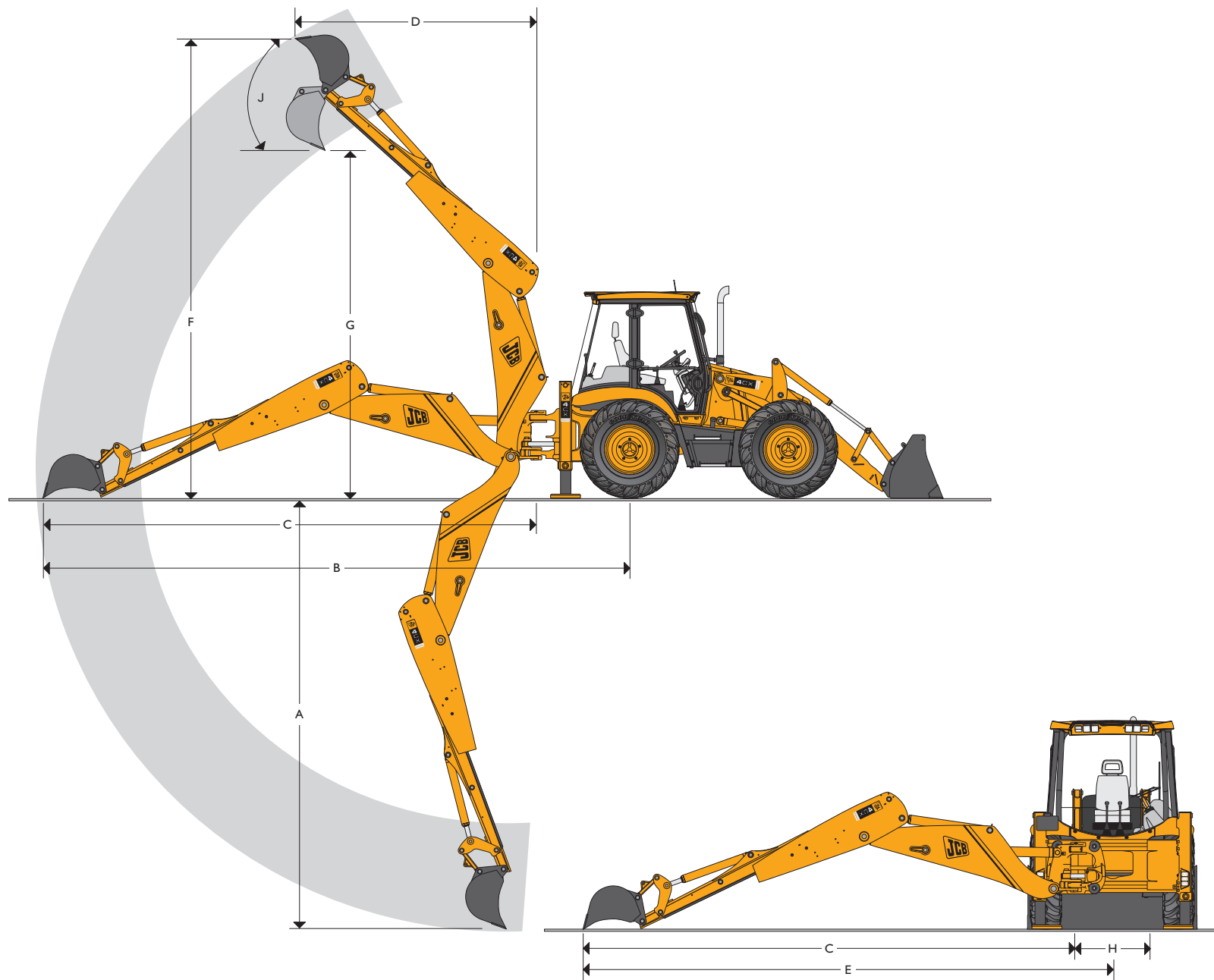
		kN
Ausbrechkraft Löffel		48,41*
		55,92**
Reißkraft Löffelstiel	Ausgefahren	24,72
	Eingefahren	36,61
Hubkapazität am Löffelbolzen bei voller Reichweite	Ausgefahren	1245
	Eingefahren	1575

* Position Löffelkippschwinge 'Geschwindigkeit'.

** Position Löffelkippschwinge 'Kraft'.



JCB BAGGERLADER | 4CX SITEMASTER





EUROPAS GROSSE BAUMASCHINENMARKE

JCB's Einsatz für seine Kunden und seine Produkte hat aus einem Ein- Mann- Betrieb den größten britischen Hersteller von Baggerladern, Teleskopen, Radladern, Kompaktladern, Minibaggern, Raupen- und Mobilbaggern sowie Ackerschleppern entstehen lassen.

Inzwischen ist JCB einer der innovativsten und größten Baumaschinenhersteller in Europa. Durch konstante und umfangreiche Investitionen in die neuesten Produktionstechnologien gehören die JCB Werke schon lange zu den modernsten in Europa.

Innovative Forschungs- und Entwicklungsarbeit, intensive Testverfahren und permanente Qualitätskontrollen tragen dazu bei, daß JCB Maschinen heute in der ganzen Welt für ihre Leistungsfähigkeit, Zuverlässigkeit und Langlebigkeit bestens bekannt sind.

Über ein umfassendes internationales Verkaufs- und Servicenetz mit über 400 Händlern und Vertretungen exportiert das Unternehmen über 70% seiner Produkte in alle fünf Kontinente.

Eine Erfolgsstory, die nicht von ungefähr kommt. Überzeugen Sie sich selbst.



JCB Deutschland GmbH, Graf-Zeppelin-Strasse 16, 51147 Köln.

Tel. : (02203) 9262 – 0. Fax: (02203) 9262 – 118. Homepage: <http://www.jcb.com>

JCB behält sich das Recht vor, ohne Benachrichtigung seine Modelle und deren technische Daten, Ausstattung und Zubehör abzuändern. Die im Werbematerial enthaltenen Angaben gelten nur als Richtlinie und können in gewissen Märkten vom Lieferumfang abweichen. Das JCB-Logo ist eingetragenes Warenzeichen von J C Bamford Excavators Ltd.