

IT28G

Industrie-Radlader

CAT®



Cat® Dieselmotor 3056E ATAAC

Nennleistung (ISO 9249)

98 kW/133 PS

Schaufelinhalt

1,6–5,0 m³

Einsatzgewicht

12 130 kg

Industrie-Radlader IT28G

Eine moderne Umschlagmaschine mit beeindruckender Leistung und Zuverlässigkeit.

Caterpillar® Antriebsstrang

- ✓ Der ausschließlich aus Caterpillar-Komponenten bestehende Antriebsstrang bringt die verfügbare Kraft optimal auf den Boden. Schadstoffarmer Cat Sechszylinder-Dieselmotor 3056E ATAAC, automatisches Cat Lastschaltgetriebe, Drehmomentwandler und Achsen sind leistungsmäßig exakt aufeinander abgestimmt. **Seite 4**

Umweltverträglichkeit

- ✓ Leises Außengeräusch, niedrige Abgasemissionen sowie saubere Öl- und Filterwechsel bürgen für weitgehende Schonung der Umwelt und Einhaltung der aktuellen EU-Richtlinien. **Seite 13**

Fahrerkabine

- ✓ In der ergonomisch gestalteten Kabine findet der Fahrer einen komfortablen Arbeitsplatz vor. Leichtgängige Bedienelemente und die neue, übersichtliche Instrumentenkonsole ermöglichen ein ermüdungsarmes und produktives Arbeiten. **Seite 6**

Hydrauliksystem

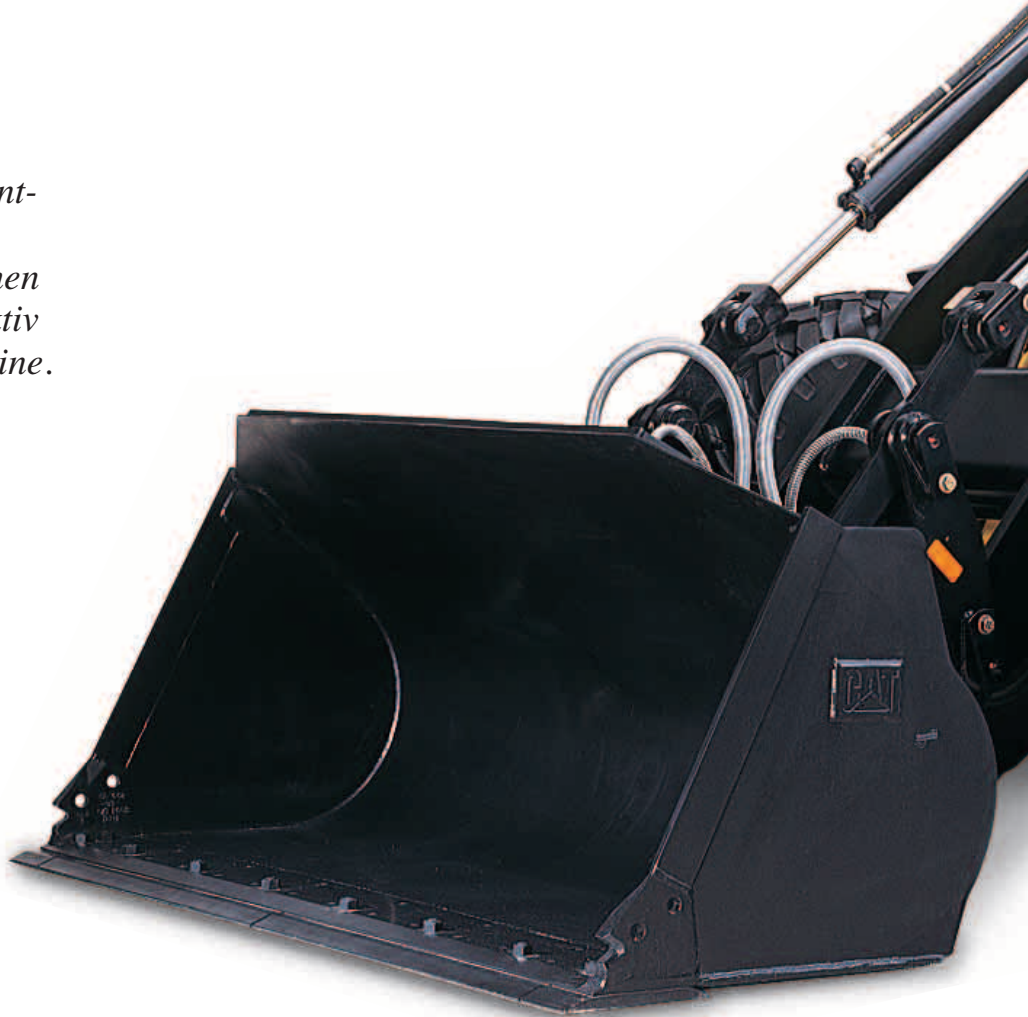
Die lastgeregelte Dreikreis-Arbeits-hydraulik mit Axialkolben-Verstellpumpe sorgt für kurze Taktzeiten. Am Steuerblock, der in Scheibenbauweise ausgeführt ist, kann im Bedarfsfall ein weiteres Steuerventil nachgerüstet werden. **Seite 8**

Caterpillar Rundum-Kundenservice

Wie hinter allen Caterpillar Produkten steht auch hinter dem IT28G die weltweite Cat Händlerorganisation, die mit einem breit gefächerten Dienstleistungsangebot und schneller Ersatzteilversorgung für maximale Maschinenverfügbarkeit und minimale Betriebskosten sorgt. **Seite 14**

Vorbildliche Bedienbarkeit, hohe Motorleistung, großer Drehmomentanstieg, starke Hydraulik und praktischer Schnellwechsler machen den IT28G zu einer höchst produktiv und vielseitig einsetzbaren Maschine.

✓ *Neuheit*



Servicefreundlichkeit

Alle täglichen Wartungsarbeiten lassen sich mühelos vom Boden aus erledigen. Hochschwenkbare Motorraumklappen geben den Zugriff auf den Dieselmotor frei und der ausschwenkbare Lüfter erleichtert das Reinigen des Wasserkühlers. **Seite 9**

Arbeitsgeräte

Eine breite Palette von Caterpillar Arbeitsgeräten ermöglicht die enge Abstimmung des IT28G auf die Einsatzbedingungen. Mit dem optionalen Schnellwechselsystem kann der Fahrer die benötigten Geräte rasch austauschen, ohne die Kabine verlassen zu müssen. **Seite 10**

Vorhalte- und Betriebskosten

Verlängerte Wartungsintervalle, elektronisches Überwachungssystem, niedriger Kraftstoffverbrauch und schnelle Arbeitstakte sparen Zeit und Geld. **Seite 12**



Caterpillar Antriebsstrang

Robuste und sorgfältig aufeinander abgestimmte Cat Komponenten garantieren maximale Zugkraft und Hydraulikleistung.

Dieselmotor. Der Cat Sechszylinder-Dieselmotor 3056E ATAAC mit Turbolader und luftgekühltem Ladeluftkühler zeichnet sich durch beeindruckende Zuverlässigkeit, Standfestigkeit und Leistungsfähigkeit aus. Die elektronische Steuerung sorgt in jeder Betriebssituation für eine präzise Anpassung von Einspritzmenge und Einspritzzeitpunkt.

Drehmomentanstieg. Mit dem großen Drehmomentanstieg von 48% ist auch bei schwersten Einsätzen ein hohes Durchzugsvermögen sichergestellt.

Abgasemissionen. Der schadstoffarme 3056E ATAAC erfüllt die strengen Anforderungen der EU-Richtlinie 97/68/EG, Stufe II.

Zylinderdrücke. Moderater Druckanstieg und niedrige Spitzendrücke tragen maßgeblich zur außergewöhnlichen Zuverlässigkeit und Langlebigkeit des Motors bei.

Kühlsystem. Die Anordnung des Kühlers außerhalb des Motorraums resultiert in niedrigeren Schallemissionen, höherer Kühlleistung und geringerer Kühlerverschmutzung. Der ausschwenkbare Lüfter erleichtert das Reinigen des Kühlernetzes.

Ladeluftkühler. Durch den luftgekühlten Ladeluftkühler wird die Verbrennung des Kraftstoffs erheblich verbessert, sodass sich der Schadstoffausstoß merklich verringert.

Steuergerät. Das elektronische Caterpillar Steuergerät optimiert Motorleistung und Emissionen unter allen Betriebsbedingungen. Darüber hinaus bietet es sinnvolle Schutzfunktionen, die den Verschleiß des Motors reduzieren.

Wartung. Das Motoröl muss nur alle 500 Betriebsstunden gewechselt werden.

Achsen. HD-Ausführung sowie verstärkte Zahnräder und Lager bürgen für verlängerte Standzeiten. Die Pendel-Hinterachse verbessert Traktion, Standsicherheit und Geländegängigkeit.

Bremsen. Gekapselte, ölgekühlte Scheibenbremsen vorn und hinten unterliegen nur minimalem Verschleiß und stellen sich automatisch nach.

HD-Bremsen. Bei der optionalen Heavy-Duty-Bremsanlage, die für extreme Einsätze vorgesehen ist, werden zusätzliche Bremsscheiben und ein Ölkühler eingebaut.



Differenziale. Lamellen-Selbstsperrdifferenziale in Vorder- und Hinterachse verbessern die Traktion speziell auf morastigem Untergrund.

Gleitringdichtungen. Zuverlässige Gleitringdichtungen mit Gummi-Vorspannrings verhindern Ölleckagen und Schmutzeintritt.

Getriebe. Im praxiserprobten Cat Lastschaltgetriebe mit vier Vorwärts- und drei Rückwärtsgängen kommen HD-Bauteile zur Anwendung, um die Dauerfestigkeit auch bei häufigem Schalten unter voller Last zu erhöhen. Mit der elektronisch gesteuerten Schaltautomatik wird dem Fahrer das Arbeiten wesentlich erleichtert.

Schaltkupplungen. Dank der elektronischen Kupplungsdrucksteuerung schaltet das Getriebe weich durch alle Gänge und Fahrtrichtungen.

Zahnräder. Die präzisionsgeschliffenen, gehärteten Zahnäder weisen eine breite Kontaktfläche auf und zeichnen sich durch einen sehr ruhigen Lauf aus.

Gangschaltung. Der Fahrer kann zwischen manueller Schaltung und zwei automatischen Schaltprogrammen wählen. Schaltprogramm 1 fährt die Gänge voll aus, um die bestmögliche Beschleunigung zu erreichen. Dagegen wechselt Schaltprogramm 2 die Gänge bereits bei niedrigerer Drehzahl, sodass sich der Fahrerkomfort verbessert und zugleich Kraftstoff gespart wird.



Fahrerkabine

Ergonomische Gestaltung, hoher Komfort, beste Rundumsicht und leichte Bedienbarkeit prägen den Innenraum.

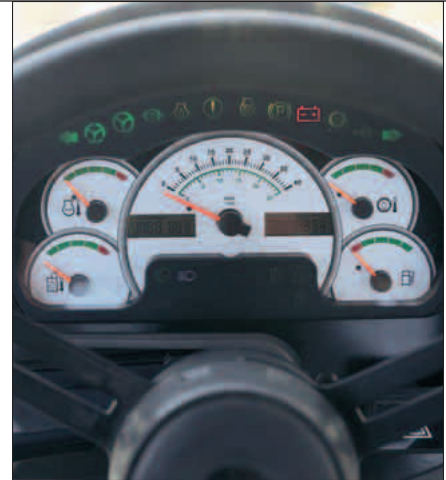


Ergonomie. In der geräumigen und komfortablen Kabine kann der Fahrer des IT28G ausdauernd und produktiv arbeiten. Als besondere Merkmale sind große Fenster, ergonomische Bedienelemente, praktische Ablagen und niedriger Lärmpegel hervorzuheben.

Türen/Trittstufen. Beide Türen verfügen über einen Öffnungswinkel von 180° und können an den Seitenwänden der Kabine arretiert werden. Breite, ausgestellte Trittstufen machen das Auf- und Absteigen mühelos und sicher.

Fenster. Die großzügige Verglasung verhilft dem IT28G-Fahrer zu vorbildlicher Rundumsicht. Beide Türen sind mit Schiebefenster ausgestattet. Zum Entfrosten der Heckscheibe ist ein Ventilator vorhanden.

Vorwärtssicht. Weil der Abstand zwischen den Hubrahmenarmen relativ groß ist, wird der Blick auf Arbeitsbereich und Arbeitsgerät nur minimal eingeschränkt.



Instrumentierung. Die überarbeitete Instrumentenkonzole mit leicht ablesbaren Anzeigen liegt im direkten Sichtfeld des Fahrers. Die Anzahl der Kontrollleuchten und Diagnosefunktionen wurde vergrößert.

Drehzahlautomatik. Per Tastendruck lässt sich das Gaspedal in beliebiger Stellung arretieren, sodass die vorgegebene Motordrehzahl automatisch beibehalten wird.

Lenkung. Die Lenkhydraulik mit Axialkolben-Verstellpumpe und Lastregelung sorgt für konstante Lenkgeschwindigkeit unter allen Einsatzbedingungen. Um das Ein- und Aussteigen zu erleichtern, kann man die verstellbare Lenksäule hochkippen.



Steuerhebel. Aufgrund der hydraulischen Vorsteuerung lassen sich die beiden Steuerhebel leicht und feinfühlig bewegen. Im Kreuzsteuerhebel für Hub- und Kippfunktionen ist eine Wippe zum schnellen Umschalten der Fahrtrichtung integriert. Optional gibt es den IT28G mit einer Dreihebelsteuerung.

Fahrersitz. Der Fahrersitz ist serienmäßig mit einem strapazierfähigen Textilbezug versehen. Verstellvorrichtungen für Längsposition, Sitzpolsterwinkel/-höhe, Armlehnenwinkel und Federungshärte gestatten eine individuelle Anpassung. Weitere Sitzoptionen:

- Cat Kontursitz mit zusätzlichen Einstellungen für Rückenlehnenwinkel und Lendenwirbelstütze
- Cat Kontursitz mit Luftfederung anstelle der mechanischen Federung

Sicherheitsgurt. An allen Sitzversionen ist ein Automatik-Sicherheitsgurt mit 75 mm breiten Gurtbändern montiert.



Ablagen. Für die persönlichen Dinge des Fahrers bietet die IT28G-Kabine reichlich Platz: abschließbare Staubox, große Abstellmulden, Getränkehalter und Kleiderhaken. Außerdem ist ein Werkzeugkasten vorhanden.

Optionale Kabinenausstattung.

Durch sinnvolles Zubehör kann die Ausstattung der Fahrerkabine individuell erweitert werden:

- Spannungswandler 24/12-Volt zur Versorgung von Handy, Radio usw.
- Sonnenblende für das Frontfenster
- Sonnenrollo für das Heckfenster
- Zusatz-Arbeitscheinwerfer

Arbeits- und Lenkhydraulik

Lastgeregelter Caterpillar Hydrauliksysteme mit exzellentem Wirkungsgrad und feinfühligem Steuerung.



Steuerung. Caterpillar Arbeits- und Lenkhydraulik bestehen durch leichtgängige Bedienelemente und feinfühliges Steuerung.

Leistung. Kurze Arbeits- und Lenktaktzeiten ermöglichen eine hohe Produktivität. Auch die optimierte Kraftverteilung auf Fahrtrieb und Hydraulik trägt zur überragenden Leistungsfähigkeit des IT28G bei.

Steuerhebel. Mit dem griffigen Kreuzsteuerhebel können Hub- und Kippfunktionen gleichzeitig aktiviert werden.

Lenkhydraulik. Die Lenkhydraulik mit Lastregelung nimmt nur so viel Leistung auf, wie die momentane Betriebssituation erfordert. Daher steht bei nicht betätigter Lenkung mehr Leistung für Fahrtrieb und Arbeitshydraulik zur Verfügung.

Arbeitshydraulik. Dank der automatischen Lastregelung wird die Abstimmung von Arbeitshydraulik und Fahrtrieb so optimiert, dass der IT28G die meisten Ladeinsätze im zweiten statt im ersten Gang bewältigen kann, sodass sich Wirtschaftlichkeit und Produktivität deutlich erhöhen.

Pumpen. Arbeits- und Lenkhydraulikkreise sind mit separaten Axialkolben-Verstellpumpen ausgerüstet. Dadurch verbessert sich das Ansprechverhalten der Maschine beträchtlich.

Kippzylinder. Die groß dimensionierten Kippzylinder verhelfen dem IT28G u.a. zu exzellenter Leistung beim Rückwärtsabziehen des Bodens mit der Schaufel sowie beim präzisen Absetzen von Lasten.

Schläuche. Flexible, langlebige Caterpillar XT-Hochdruckschläuche und robuste XT-Armaturen gewährleisten einen dauerhaft leckölfreien Betrieb. Schlauchplatzer sind beim IT28G eine ausgesprochene Seltenheit.

Steuerblock. Serienmäßig wird der IT28G mit einem Dreiventil-Steuerblock für Hub-, Kipp- und Zusatzkreise geliefert. Bei Bedarf lässt sich am Steuerblock, der in Scheibenbauweise ausgeführt ist, ein viertes Steuerventil nachrüsten.

Messanschlüsse. Werksseitig montierte Anschlüsse erlauben schnelle Druckmessungen zur Prüfung des gesamten Hydrauliksystems.

Ölproben-Zapfventile. An Dieselmotor, Getriebe und Hydraulik sind Zapfventile angebracht, die eine saubere Entnahme von Ölproben für die Zeppelin Öldiagnose Z.O.D. ermöglichen.

Schwingungsdämpfung. Die optionale hydraulische Schwingungsdämpfung reduziert die bei Radladern auftretenden Nickschwingungen und verbessert dadurch Fahreigenschaften und Materialhaltevermögen. Das System schaltet sich abhängig von der Fahrgeschwindigkeit automatisch ein und aus, kann bei Bedarf aber auch vollständig deaktiviert werden.

Servicefreundlichkeit

Geringere Wartungsansprüche und verbesserter Zugang reduzieren den Instandhaltungsaufwand.

Zugänglichkeit. Hochschwenkbare Klappen mit Gasfedern erlauben einen mühelosen Zugang zum Motorraum. Alle Filter und Wartungsstellen befinden sich in unmittelbarer Reichweite. Reinigungsarbeiten an Wasser- und Ölkühlern sind sehr einfach zu erledigen.

Wartung. Sämtliche Wartungsmaßnahmen lassen sich auf dem Boden stehend durchführen. Praktische Schaugläser gestatten eine schnelle Kontrolle der Kühlmittel-, Hydrauliköl- und Getriebeölstände.

Kühlsystem. Weil sich der außerhalb des Motorraums angeordnete, hydrostatisch angetriebene Lüfter ausschwenken lässt, wird das Reinigen des Wasserkühlernetzes erheblich erleichtert.

Umkehrlüfter. Mit dem als Sonderausrüstung erhältlichen Umkehrlüfter können Schmutzansammlungen im Kühlernetz ohne Betriebsunterbrechung herausgeblasen werden.

Ölprobenentnahme. An Motor, Getriebe und Hydraulik angebrachte Zapfventile gestatten die schnelle und saubere Entnahme von Ölproben für die Zeppelin Öldiagnose Z.O.D.

Ölfilter. Motor-, Getriebe- und Hydraulikölfilter sind nicht nur bestens zugänglich, sondern auch hängend angeordnet, sodass sie sich leichter und umweltfreundlicher auswechseln lassen.

Selbstdiagnose. Getriebeelektronik mit Selbstdiagnosefunktion und Cat Datenbus unterstützen Servicetechniker bei der Fehlersuche. Aufgetretene Fehler werden in der Instrumentenkonsolle in Codeform angezeigt.



Kühlmittel. Das Caterpillar Langzeit-Kühlmittel erlaubt Wechselintervalle von bis zu 6000 Betriebsstunden.

Sonstige Merkmale. Neben den bereits beschriebenen Merkmalen zeigen die nachstehenden Besonderheiten, dass die Servicefreundlichkeit von Grund auf in die Konstruktion des IT28G einbezogen wurde:

- Wartungsfreie Gelenkwelle
- Nachstellfreie Bremsen
- Nachstellfreies Einspritzsystem
- In Gruppen zusammengefasste Schmiernippel
- Schlauchschellen mit gleichmäßiger Spannkraftverteilung
- Ummantelte und farbcodierte Verkabelung

Arbeitsgeräte

Unterschiedliche Arbeitsgeräte steigern die Einsatzvielfalt.

Vielseitigkeit. Diverse Caterpillar Arbeitsgeräte erweitern den Anwendungsbereich des IT28G erheblich.

Schnellwechsler. Mit dem hydraulischen Schnellwechselsystem lassen sich verschiedene Arbeitsgeräte in Sekundenschnelle gegeneinander austauschen. Der Fahrer kann dabei in der Kabine bleiben, denn zum Ver- und Entriegeln des Schnellwechslers ist lediglich ein Schalter zu betätigen.

Ladeeinsätze. Auf Hoch- und Tiefbaustellen sowie bei der Rückverladung erweist sich der IT28G als leistungsfähige Lademaschine. Hohe Felgenzugkraft, exzellente Ausbrechkraft und großes Hubvermögen sorgen für zügiges, produktives Arbeiten mit Schaufeln aus dem umfangreichen Caterpillar Angebot:

- Universalschaufeln
- Erdbauschaufeln
- Leichtgutschaufeln
- Kombischaufeln
- Seitenkippschaufeln
- Hochkippschaufeln
- Materialumschlagschaufeln

Materialumschlag. Infolge hervorragender Sichtverhältnisse und starker Hubkraft ist der IT28G eine ideale Umschlagmaschine, die mit diversen Arbeitsgeräten ausgerüstet werden kann:

- Palettengabeln
- Rund- und Schnittholzgabeln (wahlweise mit Klammer)
- Lastarm
- Ballenklammer usw.



Sondereinsätze. Mit weiteren Arbeitsgeräten aus dem Cat Lieferprogramm bewältigt der IT28G eine Vielzahl von speziellen Aufgaben. Einige Ausrüstungsbeispiele:

- Planierschild
- Schneepflug
- Kehrbesen
- Asphaltfräse
- Laderechen

Sonderausführung. Für Einsätze, die keinen Austausch des Arbeitsgerätes erfordern, ist der IT28G auch ohne Schnellwechsler lieferbar.



Parallelkinematik. Die ausgeklügelte Parallelkinematik der Hubeinrichtung sorgt dafür, dass die Arbeitsgeräte – zum Beispiel Palettengabeln – ohne Nachsteuern über den gesamten Hubweg in waagerechter Stellung bleiben. Der lange Hubrahmen mit hoch liegender Anlenkung ermöglicht im Vergleich zu Radladern mit Z-Kinematik wesentlich größere Hubhöhen und Reichweiten. Die hydraulische Rückkippkraft ist so bemessen, dass Ladegüter auch bei voller Ausnutzung der maximal zulässigen Nennlast in jeder Situation sicher und präzise platziert werden können.



Müllausrüstung. Auf Wunsch ist der IT28G mit Müllausrüstung lieferbar, zu der unter anderem spezielle Schutzvorrichtungen für Fahrerkabine und Beleuchtung sowie Maschinenheck und -unterseite gehören.

Zusatzhydraulik. Auf Wunsch kann der IT28G mit einem vierten Hydraulikkreis geliefert werden. Dadurch ist der Betrieb von Arbeitsgeräten möglich, die eine Zusatzhydraulik erfordern, zum Beispiel Kehrbesen, Erdbohrer, Hochkipp- und Seitenkippschaufeln.

Vorhalte- und Betriebskosten

Innovative Technik verbessert die Wirtschaftlichkeit.



Kraftstoffverbrauch. Der Cat Dieselmotor 3056E ATAAC geht selbst bei schweren Einsätzen sparsam mit dem Kraftstoff um und trägt dadurch wesentlich zum kostengünstigen Betrieb des IT28G bei.

Arbeitstaktzeiten. Angehobene Motorleistung und höherer Drehmomentanstieg resultieren in kürzeren Arbeitstaktzeiten, sodass unter dem Strich eine größere Produktivität erzielt wird.

Instandhaltung. Längere Wartungsintervalle reduzieren den Instandhaltungsaufwand und steigern die Maschinenverfügbarkeit:

- Hydraulikölwechsel alle 4000 Betriebsstunden
- Hydraulikölfilterwechsel alle 1000 Betriebsstunden
- Motorölwechsel alle 500 Betriebsstunden

Gangschaltung. Weiche Gangwechsel – bewirkt durch die elektronische Kupplungsdrucksteuerung – verbessern den Fahrerkomfort und ermöglichen eine höhere Arbeitsleistung.

Automatiklüfter. Das niedrigere Drehzahlniveau des temperaturgesteuerten Lüfters bringt Einsparungen beim Kraftstoffverbrauch.

Leistungsdrosselung. Mithilfe der automatischen Leistungsdrosselung von bis zu 50% bei bestimmten Betriebszuständen wird der Dieselmotor vor übermäßigem Verschleiß geschützt.

Wegfahrsperr. Bei Maschinen mit optionalem Caterpillar Maschinensicherungssystem MSS (Machine Security System) kann das Wegfahren der Maschine durch Unterbrechen wichtiger Stromkreise des Bordnetzes verhindert werden. Die Inbetriebnahme der Maschine ist nur mit einem codierten Schlüssel möglich.

Kommunikationssystem. Das Caterpillar Kommunikationssystem *Product Link* versetzt Cat Händler und Kunden in die Lage, Betriebsstunden, Standort und ggf. auch Zustandsdaten der Maschine über Satellit zu erfassen. Für den Informationsfluss des benutzerfreundlichen Systems werden das Internet und die Website des Händlers benutzt. Bei konsequenter Nutzung lassen sich mit diesem Satelliten-Kommunikationssystem die Betriebskosten durch rechtzeitige Instandhaltungsmaßnahmen und optimierte Maschinennutzung spürbar senken.

Umweltverträglichkeit

Ein vorrangiges Konstruktionsziel bei allen Caterpillar Produkten.

Energiebilanz. Aus der hohen Produktivität des IT28G resultiert ein niedriger Kraftstoffverbrauch pro Tonne. Folglich zeichnet sich die Maschine durch eine vorbildliche Energiebilanz aus.

Abgasemissionen. Im IT28G kommt der elektronisch gesteuerte, schadstoffarme Cat Dieselmotor 3056E ATAAC zum Einsatz, der die strengen Grenzwerte der EU-Richtlinie 97/68/EG, Stufe II, unterschreitet.

Schallisoliation. Nicht nur in der Kabine des IT28G geht es auffallend leise zu, auch das Außengeräusch hat hörbar abgenommen. Aufgrund des separat angeordneten Kühlers konnte der Dieselmotor komplett gekapselt werden, was sich in einer deutlichen Lärmverminderung niederschlägt.

Kältemittel. Die als Sonderausrüstung lieferbare Klimaanlage wird im Werk mit umweltfreundlichem Kältemittel R134a befüllt, das keine schädlichen Fluorchlorkohlenstoffe enthält.

Wartung. Einfüll- und Ablassöffnungen wurden so konstruiert, dass sich Betriebs- und Schmierstoffe sauber wechseln bzw. nachfüllen lassen. Motoröl-, Getriebeöl- und Hydraulikölfilter sind hängend montiert, damit beim Abschrauben kein Öl ausläuft. Cat XT-Hydraulikschläuche, Schlaucharmaturen mit O-Ringabdichtung sowie zuverlässig abgedichtete Hydraulikzylinder sorgen für dauerhaft leckölfreien Betrieb.



Austauschprogramm. Viele Bauteile des IT28G sind von Grund auf für mehrere Laufzeitzyklen konzipiert und werden nach der Aufarbeitung im Caterpillar Werk ins umfangreiche AT-Programm übernommen.

Bio-Hydrauliköl. Das gesamte Hydrauliksystem ist so ausgelegt, dass es bei Bedarf – beispielsweise in Wasserschutzgebieten – problemlos mit biologisch rasch abbaubarem Caterpillar Hydrauliköl HEES betrieben werden kann.

Cat Rundum-Kundenservice

Wie bei allen Caterpillar Produkten, steht auch hinter dem IT28G die weltweite Organisation der Cat Händler.

Kompetente Rundum-Betreuung.

Der Cat Rundum-Kundenservice beginnt bei Ihrem ersten Kontakt mit dem örtlichen Caterpillar Händler und setzt sich fort über die gesamte Nutzungsdauer Ihrer Cat Produkte.

Enge Partnerschaft. Unter dem Cat Rundum-Kundenservice ist eine Partnerschaft zwischen Ihnen und dem Cat Händler zu verstehen, deren Zielsetzung in einer optimalen Kundenzufriedenheit besteht. Der Rundum-Kundenservice umfasst alle Produkte und Dienstleistungen, aber auch alle Mitarbeiter des Caterpillar Händlers, die Ihnen jederzeit verlässlich mit Rat und Tat zur Seite stehen.

Schlüssiges Konzept. Zum Rundum-Kundenservice gehört ein breit gefächertes Spektrum von Dienstleistungen, die Ihnen den entscheidenden Vorsprung gegenüber Ihren Wettbewerbern sichern.

Maschinen-Management-Service.

In diesem Segment bietet der Rundum-Kundenservice die Grundlagen dafür, dass Sie Entscheidungen nicht nach Gefühl, sondern anhand klarer Fakten treffen können und auf diese Weise die maximal mögliche Profitabilität erreichen. Der Cat Händler berät Sie unter Berücksichtigung aller Aspekte, die mit der Vorhaltung und dem Betrieb Ihrer Maschinen zusammenhängen. Die Unterstützung reicht von Maschinenauswahl und Maschinenkauf über maßgeschneiderte Finanzierungs- und Mietangebote bis zur Kalkulation der voraussichtlichen Vorhalte- und Betriebskosten.



Systematischer Service. Regelmäßige und sorgfältige Wartung ist ein maßgeblicher Schritt zu höchster Zuverlässigkeit und Produktivität Ihrer Maschinen. Was kann Ihnen daher gelegener kommen, als von dieser ausgeklügelten Systemwartung in vollem Umfang zu profitieren?

Vorbeugender Service. Mithilfe der vorbeugenden Instandhaltung können Schäden bereits in der Entstehungsphase erkannt werden, sodass sich kostspielige Folgeschäden sowie Maschinenausfälle weitgehend vermeiden lassen.

Reparatur-Service. Es gibt verschiedene Methoden, die normale Nutzungsdauer aller Komponenten der Cat Maschinen zu verlängern. Preisgünstige Überholungen mit diversen Reparaturvarianten und originalen Cat Ersatzteilen senken unter dem Strich Ihre Betriebskosten. Der Cat Händler sagt Ihnen im Detail, welche Methode im Einzelfall für Sie die optimale Lösung ist.

Prompte Ersatzteilversorgung.

Die meisten Teile sind direkt ab Händlerlager lieferbar. Ansonsten erfolgt die Beschaffung innerhalb kürzester Zeit über das weltweit verknüpfte Caterpillar Logistiknetz, auf das jeder Händler direkten, computergestützten Zugriff hat.

Dieselmotor

Elektronisch gesteuerter Caterpillar Sechszylinder-Viertaktmotor 3056E ATAAC mit Turbolader und luftgekühltem Ladeluftkühler.

Nennleistung bei 2300/min

ISO 9249	98 kW/133 PS
80/1269/EWG	98 kW/133 PS

Bohrung 100 mm

Hub 127 mm

Hubraum 6,0 l

- Die angegebenen Nennleistungen wurden am Schwungrad gemessen und gelten für Höhenlagen bis 3000 m. Bei der Messung war der Motor mit Lüfter, Luftfilter, Schalldämpfer und Drehstromgenerator ausgerüstet
- Bei Einsatzhöhen über 3000 m wird die Leistung automatisch stufenweise gedrosselt, um Folgeschäden zu verhindern
- Die Abgasemissions-Grenzwerte gemäß EU-Richtlinie 97/68/EG, Stufe II, werden unterschritten

Besonderheiten

- Direkteinspritzsystem mit elektronisch gesteuerter Verteilerpumpe
- Dreiringkolben mit Ölkühlung durch Spritzdüsen
- Wasserpumpe und Ölpumpe mit Zahnradantrieb
- Einteiliger Gusseisen-Zylinderkopf mit zwei Ventilen pro Zylinder
- Kraftstoff-Wasserabscheider und Handförderpumpe
- Ölproben-Zapfventil
- Auswechselbare, trockene Zylinderlaufbuchsen
- Ventildeckel aus Aluminiumguss
- Leicht zu reinigender Wasserkühler

Getriebe

Höchstgeschwindigkeiten (Reifen 20.5–25 L-2)

Vorwärts	km/h
1	8
2	13
3	26
4	38
Rückwärts	
1	8
2	13
3	26

- Elektronisches Lastschaltgetriebe mit wählbarem manuellen oder automatischen Schaltmodus
- Schaltkupplungen mit hitzebeständigen, scher- und verschleißfesten Reibbelägen
- Präzisionsgeschliffene, gehärtete Stirnräder mit geringen Laufgeräuschen
- Kickdown-Taste im Arbeitshydraulik-Steuerhebel
- Elektronische Kupplungsdrucksteuerung für ruckarme Gangwechsel

Arbeitshydraulik

Pumpenförderstrom bei 2300/min, 70 bar, Öl SAE 10W, 65 °C 152 l/min

Hydrauliktaktzeiten	
Heben	6,1 s
Abkippen	1,4 s
Senken (Schwimmstellung, Schaufel leer)	2,8 s
Gesamt	10,3 s

Maximaler Betriebsdruck 221 bar

Doppeltwirkende Hubzylinder	
Bohrung	121 mm
Hub	685 mm

Doppeltwirkende Kippzylinder	
Bohrung	102 mm
Hub	755 mm

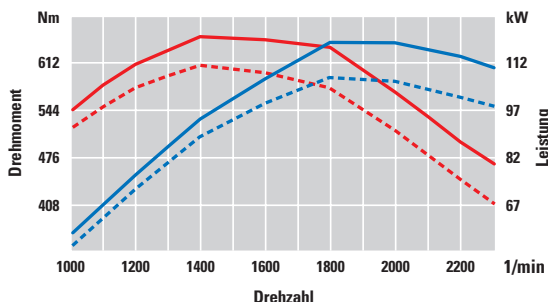
- Axialkolben-Verstellpumpe
- Leichtgängige Steuerhebel mit hydraulischer Vorsteuerung
- Elektronische Hydrauliksperrung zum Abschalten sämtlicher Funktionen
- Leckölfreie Schlaucharmaturen mit O-Ringabdichtung
- Hydraulische Schwingungsdämpfung zur Verminderung der Nickschwingungen beim Fahren

Drehmoment

--- netto
— brutto

Leistung

--- netto
— brutto



Reifen

Serienmäßige Ausrüstung mit Radialreifen 20.5 R 25 XHA (L-3).

- 17.5 - 25
- 17.5 R25
- 550/65 R25
- 20.5 - 25
- 20.5 R25
- Weitere Reifengrößen auf Anfrage
- In bestimmten Einsätzen (zum Beispiel bei Load-and-Carry) kann die Tragfähigkeitsgrenze der Reifen infolge des großen Leistungsvermögens des IT28G überschritten werden. Lassen Sie sich von Ihrem Reifenhändler ausführlich über den richtigen Reifentyp für Ihre spezielle Anwendung beraten.

Lenkung

Kleinsten Wenderadius (Reifenaußenkante)	5070 mm
Lenkeinschlagwinkel (nach jeder Seite)	40°
Lenkzylinderbohrung (2)	70 mm
Pumpenförderstrom bei Motornennendrehzahl und 70 bar	104 l/min
Maximaler Betriebsdruck	207 bar

- Vollhydraulische Lenkung
- Zentrales Knickgelenk mit stark dimensionierten Lagern
- Vorder- und Hinterräder laufen in derselben Spur
- Axialkolben-Verstellpumpe mit Lastregelung
- Verstellbare Lenksäule
- Stabile Gummi-Rahmenanschlüge
- Bei Motorausfall automatisch zuschaltende Notlenkung (entspricht ISO 5010)

Hydrauliksteuerung

Hubkreis

- Vorgesteuertes Wegeventil mit vier Schaltstellungen (Heben, Neutral, Senken, Schwimmen)
- Automatischer Hubendschalter (einstellbar von horizontaler Hubrahmenposition bis zur vollen Hubhöhe)

Kippkreis

- Vorgesteuertes Wegeventil mit drei Schaltstellungen (Einkippen, Neutral, Auskippen)
- Automatische Schaufelrückführung mit vorwählbarem Grabwinkel

Betätigung

- Leichtgängige Einhebelsteuerung für Hub- und Kippkreise (auf Wunsch Zweihebelsteuerung)
- Vierter Steuerkreis mit separaten Hebeln als Sonderausrüstung lieferbar
- Mechanische Steuerhebelverriegelung für Straßenfahrten

Achsen

- Caterpillar HD-Achsen – vorn starr, hinten pendelnd aufgehängt.
- Maximaler Hinterachs-Pendelwinkel – $\pm 12^\circ$ (mit Bereifung 17.5–25, L-2)
- Maximaler Hinterachs-Pendelweg – 423 mm (Reifen 17.5) bzw. 326 mm (Reifen 20.5)
- Gekapselte, innenliegende Scheibenbremsen und Planetengetriebe
- Gleitringdichtungen zwischen Achswellen und Achsgehäuse
- Selbstsperrdifferenziale mit Schlupfbegrenzung in beiden Achsen
- Fernschmiernippel für Hinterachs-Pendelaufhängung
- Präzisionsgeschliffene, ruhig laufende Zahnradsätze

Bremsen

Betriebsbremse

- Gekapselte, ölkühlte Scheibenbremsen beiderseits der Differenziale in Vorder- und Hinterachse
- Automatischer Verschleißausgleich und Schaulöcher im Achsgehäuse
- Getrennte Kreise für Vorder- und Hinterräder
- Zwei hängende Bremspedale mit abschaltbarer Getriebeneutralisierung
- Vollhydraulische Betätigung

Hilfsbremse

- Kontrollleuchte für Bremsdruckmangel
- Druckspeicher für Hilfsbremsung bei Motorausfall

Feststellbremse

- Mechanisch betätigte Trommelbremse im Antriebsstrang mit Wirkung auf alle vier Räder
- Automatische Getriebeneutralisierung bei angelegter Bremse

Verstärkte Bremse

- Optionales HD-Bremssystem mit integriertem Ölkühler

Gewicht

Einsatzgewicht	12 130 kg
----------------	-----------

Füllmengen

	Liter
Kraftstofftank	225
Kühlsystem	42
Dieselmotor	21
Getriebe	35
Achsen	25
Hydrauliksystem (mit Tank)	125
Hydrauliktank	70

Fahrerkabine

- Integrierter Überrollschutzaufbau (ROPS) gemäß ISO 3471:1994
- Steinschlagschutz (FOPS) nach ISO 3449:1992

Schallpegel

Schalldruckpegel

- Bei geschlossenen Türen und Fenstern beträgt der Schalldruckpegel (Innengeräusch) in der Caterpillar Fahrerkabine 74 dB(A) gemessen nach ISO 6394:1992
- Bei längerem Betrieb der Maschine mit geöffneten Türen/Fenstern oder in lauter Umgebung muss der Fahrer gegebenenfalls einen Gehörschutz verwenden

Schalleistungspegel

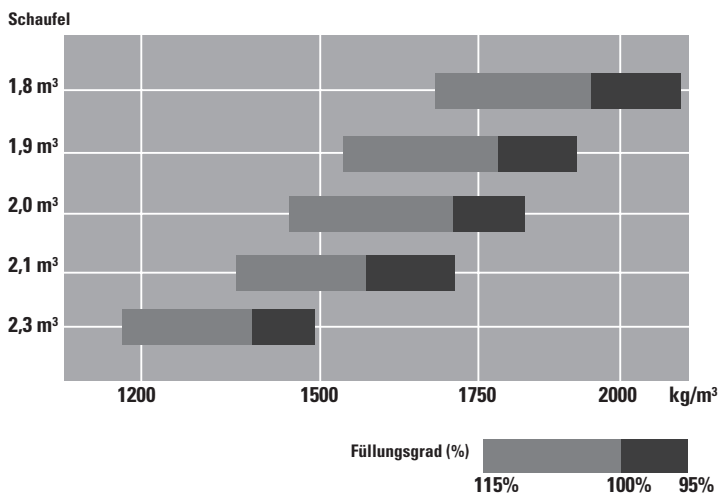
- Der Schalleistungspegel (Außen-geräusch) beträgt 101 dB(A) gemessen nach 2000/14/EG (Blauer-Engel-Version, siehe auch Kennzeichnung an der Maschine)

Sonstige Spezifikationen

	Änderung des Einsatzgewichts	Änderung der statischen Kipplast (eingelenkt)
	kg	kg
Klimaanlage	48	56
Gegengewicht 290 kg (abgebaut)	-290	-283
Unterbodenschutzblech (Dieselmotor)	17	24
Unterbodenschutzblech (Getriebe)	58	56
Schwingungsdämpfung, hydraulisch	41	20
Reifen (einteilige Felgen)		
17.5–25, 12 PR (L-2)	-421	-262
17.5–25, 12 PR (L-3)	-342	-213
17.5 R 25, radial (L-2/L-3)	-279	-174
17.5 R 25, radial (L-2)	-374	-232
17.5 R 25, radial (L-3)	-218	-136
Reifen (dreiteilige Felgen)		
17.5–25, 12 PR (L-2)	-289	-180
17.5–25, 12 PR (L-3)	-217	-147
17.5 R 25, radial (L-2)	-173	-108
17.5 R 25, radial (L-2/L-3)	-249	-155
17.5 R 25, radial (L-3)	-149	-93
550/65 R 25, radial (L-2)	44	28
550/65 R 25, radial (L-3)	104	65
20.5–25, 12 PR (L-2)	144	90
20.5–25, 12 PR (L-3)	188	122
20.5 R 25, radial (L-2)	68	42
20.5 R 25, radial (L-3)	240	148

Schaufel-Auswahldiagramm

Materialschüttgewicht

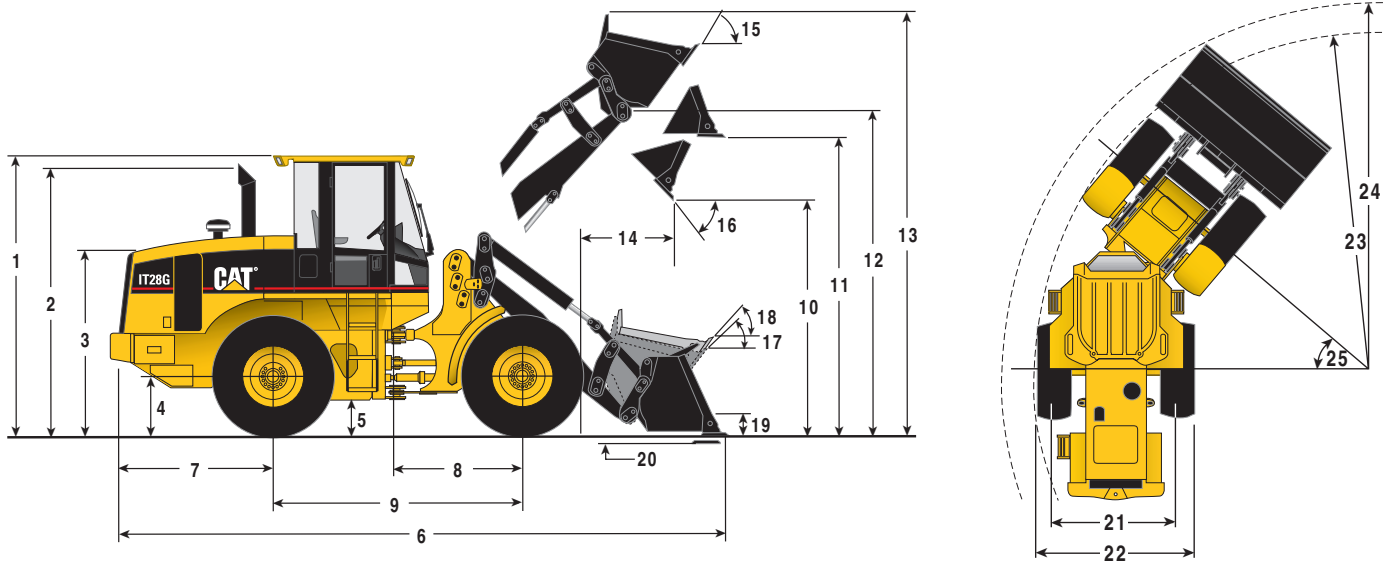


Typische Schüttgewichte

	kg/m³
Basalt	1960
Bauxit, Kaolin	1420
Ton/Lehm	
natürlich gewachsen	1660
trocken	1480
nass	1660
Ton und Schotter	
trocken	1420
nass	1540
Zerfallenes Gestein	
75% Gestein, 25% Erde	1960
50% Gestein, 50% Erde	1720
25% Gestein, 75% Erde	1570
Erde	
trocken, gelagert	1510
nass, ausgehoben	1600
Granit	
gebrochen	1660
Kies, Schotter	
gebrochen	1930
trocken	1510
trocken, 6–50 mm	1690
nass, 6–50 mm	2020
Gips	
gebrochen	1810
zerkleinert	1600
Kalkstein	
gebrochen	1540
zerkleinert	1540
Sand	
trocken, lose	1420
feucht	1690
nass	1840
Sand und Ton/Lehm	
lose	1600
Sand und Kies/Schotter	
trocken	1720
nass	2020
Sandstein	1510
Schiefer	1250
Schlacke	
gebrochen	1750
Stein	
zerkleinert	1600
Holzsplitzel	400

Abmessungen mit Ladeschaufel

Bei allen Maßen handelt es sich um Zirkawerte. Einige Maße hängen vom Schaufeltyp ab (siehe auch Betriebsdaten).

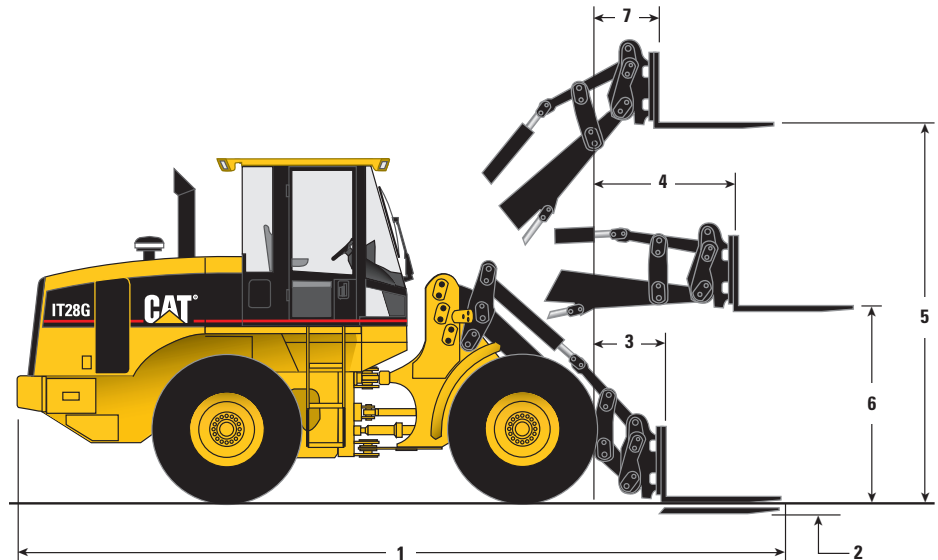


1 Höhe über ROPS/FOPS-Kabine		3268 mm
2 Höhe über Auspuffrohr		3184 mm
3 Höhe über Motorhaube		2197 mm
4 Höhe bis Achsmitte		684 mm
5 Bodenfreiheit		407 mm
6 Gesamtlänge		7256 mm
7 Hecküberhang (ab Hinterachsmitte)		1973 mm
8 Mittenabstand Vorderachse/Knickgelenk		1450 mm
9 Radstand		2900 mm
10 Ausschütthöhe bei maximaler Hubhöhe und 45°-Auskippwinkel		2967 mm
11 Höhe bis Schaufel bei max. Hubhöhe und Fahrstellung		3694 mm
12 Höhe bis Schaufeldrehgelenk bei max. Hubhöhe		3980 mm
13 Gesamthöhe bei max. Hubhöhe		5045 mm
14 Reichweite bei max. Hubhöhe und 45°-Auskippwinkel		958 mm
15 Rückkippwinkel bei max. Hubhöhe		55°
16 Ausschüttwinkel bei max. Hubhöhe		45°
17 Max. Rückkippwinkel auf Standebene		53°
18 Max. Rückkippwinkel in Fahrstellung		56°
19 Höhe in Fahrstellung		382 mm
20 Schürftiefe		108 mm
	17.5-25 12 PR (L-2)	20.5-25 12 PR (L-2)
21 Spurweite	2427 mm	2537 mm
22 Breite über Reifen	1950 mm	1950 mm
23 Kleinster Wenderadius über Reifen	5228 mm	5233 mm
24 Kleinster Wenderadius über Schaufelecken	5781 mm	5781 mm
25 Lenkwinkel links/rechts	40°	40°
Änderung des Vertikalmaßes	-64 mm	-

Abmessungen mit Palettengabeln

Bei allen Maßen handelt es sich um Zirkawerte. Einige Maße hängen von der Gabelzinkenlänge ab (siehe Betriebsdaten).

1	Gesamtlänge (siehe unten)
2	9 mm
3	750 mm
4	1513 mm
5	3843 mm
6	1923 mm
7	703 mm



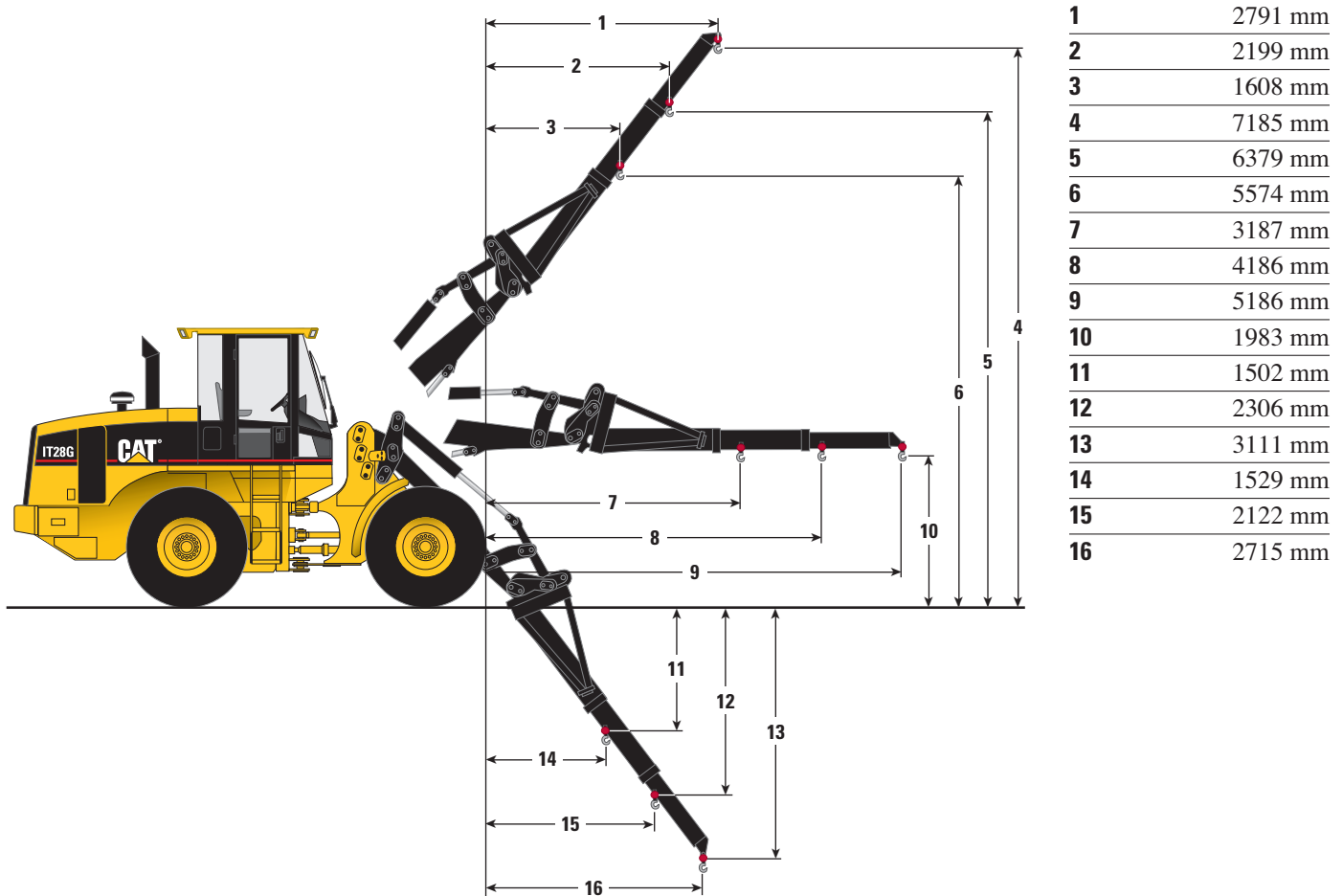
Betriebsdaten mit Palettengabeln

	Gabelzinkenlänge 1050 mm	Gabelzinkenlänge 1200 mm	Gabelzinkenlänge 1350 mm
Nutzlast			
EN 474-3, unebener Untergrund (60% der statischen Kipplast bei max. Knickwinkel)	3759 kg	3651 kg	3549 kg
EN 474-3, fester, ebener Untergrund (80% der statischen Kipplast bei max. Knickwinkel)	5012 kg	4868 kg	4732 kg
1 Gesamtlänge	7425 mm	7575 mm	7725 mm
Lastschwerpunkt	525 mm	600 mm	675 mm
Statische Kipplast mit waagerechtem Hubrahmen, gerade*	7187 kg	6893 kg	6790 kg
Statische Kipplast mit waagerechtem Hubrahmen, eingelenkt (40°)*	6265 kg	6085 kg	5915 kg
Einsatzgewicht*	11 707 kg	11 723 kg	11 737 kg

* Gilt für Maschinen mit optionalem Gegengewicht, Schmier- und Betriebsstoffen, ROPS-Fahrerkabine, Notlenksystem, Reifen 555/70 R 25 (L-3) sowie Fahrer (80 kg). Statische Kipplast gemäß SAE J732 (Juni 1992)

Abmessungen mit Lastarm

Bei allen Maßen handelt es sich um Zirkawerte.



Betriebsdaten mit Lastarm

	eingefahren	mittig	ausgefahren
Nutzlast	2555 kg	1767 kg	1470 kg
Statische Kipplast, gerade*	5110 kg	4066 kg	3380 kg
Statische Kipplast, eingelenkt (40°)*	4450 kg	3535 kg	2940 kg
Einsatzgewicht*	11 584 kg	11 584 kg	11 584 kg

* Gilt für Maschinen mit optionalem Gegengewicht, Schmier- und Betriebsstoffen, ROPS-Fahrerkabine, Notlenksystem, Reifen 20.5-25, 12 PR (L-2) sowie Fahrer (80 kg). Statische Kipplast gemäß SAE J732 (Juni 1992)

Standstabilität und Einsatzgewicht der Maschine hängen von Reifengröße, Reifenballast und sonstiger Ausrüstung ab.

Betriebsdaten mit Ladeschaufel

Die Daten gelten für Maschinen mit optionalem Gegengewicht, Schmier- und Betriebsstoffen, ROPS-Fahrerkabine, Notlenksystem, Reifen 555/70 R 25 (L-3) [siehe englischen Specalog] sowie Fahrer (80 kg).



Schaufeln mit Schnellwechsler-Aufhängung

		Universalschaufeln							Erdbau- schaufel	Leichtgut- schaufel	
		Unterschraubmesser			Anschraub-Zahnhalter, Zahnspitzen und Unterschraubsegmente*			Anschraub-Zahnhalter und Zahnspitzen*		Bündige Anschweiß- zahnhalter*	Unterschraub- messer
Schaufel-Nenninhalt	m ³	1,8	2,0	2,3	1,8	2,0	2,3	1,7	1,9	1,7	2,8
Schaufelinhalt, gestrichen	m ³	1,5	1,7	1,9	1,5	1,7	1,9	1,5	1,6	1,5	2,3
Schnittbreite	mm	2549	2549	2549	2549	2549	2549	2532	2532	2615	2550
Ausschütthöhe bei max. Hubhöhe und 45°-Ausschüttwinkel	mm	2967	2911	2849	2855	2799	2737	2855	2737	3039	2860
Reichweite bei max. Hubhöhe und 45°-Ausschüttwinkel	mm	958	1014	1021	1052	1109	1116	1052	1116	934	1222
Reichweite bei 45°-Ausschüttwinkel und 2130 mm Hubhöhe	mm	1537	1567	1546	1578	1605	1580	1578	1580	1470	1754
Reichweite bei waagerechtem Hubrahmen	mm	2303	2383	2431	2449	2529	2577	2449	2577	2242	2546
Schürftiefe	mm	108	108	143	122	122	156	122	156	94	112
Gesamtlänge	mm	7256	7336	7435	7402	7482	7496	7380	7496	7255	7504
Gesamthöhe bei max. Hubhöhe	mm	5045	5080	5238	5045	5080	5238	5045	5080	4968	5352
Wenderadius mit Schaufel in Fahrstellung	mm	5662	5680	5770	5712	5731	5831	5712	5831	5670	5845
Statische Kipplast, gerade	kg	8619	8530	8093	8532	8456	8014	8710	8196	8832	8351
Statische Kipplast, 40° eingelenkt	kg	7469	7388	6973	7381	7313	6894	7550	7065	7584	7214
Ausbrechkraft	kN	112	104	95	112	104	94	121	111	121	87
Einsatzgewicht	kg	12 116	12 134	12 312	12 185	12 194	12 374	12 100	12 288	12 055	12 178

* Die Maße wurden an der Vorderkante der Schaufelzähne gemessen, um praxiserhaltende Daten zu erhalten (nach SAE wird bis zur Vorderkante des Schneidmessers gemessen).

Standardausrüstung

Die Standardausrüstung kann je nach Auslieferungsland unterschiedlich sein. Genaue Angaben erhalten Sie von Ihrem Caterpillar-Händler.

Bordnetz (24 V)

Blinker, vorn/hinten
Drehstromgenerator, 80 A
Halogen-Arbeitsscheinwerfer,
vorn/hinten
Rückfahr-Warkeinrichtung
Schlüssel-Startschalter
Starterbatterien (2x 12 V), wartungsfrei
Starthilfe
StVZO-Beleuchtung

Fahrerkabine

Ablage mit Getränkehalter
Außenrückspiegel (2)
Automatik-Sicherheitsgurt mit 75 mm
breiten Gurtbändern
Druckbelüftung
Fahrsitz mit Textilbezug, einstellbarer
Federung, Rückenlehne und
Armlehne
Heckscheibenventilator
Heizung mit Entfrosterfunktion
Hydrauliksteuerhebel mit Vorsteuerung
Innenleuchte
Innenrückspiegel (2)
Instrumente:
Kühlmittelthermometer
Hydraulikölthermometer
Getriebeölthermometer
Kraftstoffvorratsanzeige
Tachometer
Drehzahlmesser, digital
Betriebsstunden-/Wegstreckenzähler,
digital
Kleiderhaken
Kontrollleuchten:
Betriebsspannung
Bremsdruck
Feststellbremse
Getriebeöltemperatur
Hydraulikölfilter
Kühlmitteltemperatur
Lenksystem
Motoröldruck

Lenksäulenverstellung
Radiovorrichtung (Halterung,
Spannungswandler, Verkabelung,
Steckdose, zwei Lautsprecher)
Schalldämmung
Schiebefenster, linke/rechte Tür
Sicherheitsverglasung, getönt
Steckdosen, innen/außen
Türen (2)
Türfeststeller (vom Boden aus
erreichbar)
Überrollschutz
Warnhorn, elektrisch
Wischwaschanlagen (vorn/hinten) mit
Intervallschaltung und integrierten
Spritzdüsen
Zigarettenanzünder
Antriebsstrang
Achsdichtungsschutze
Caterpillar Dieselmotor 3056E ATAAC
(schadstoffarm) mit Turbolader und
luftgekühltem Ladeluftkühler
Fahrantrieb (hydrodynamisch) mit
Drehmomentwandler, automatischem
Lastschaltgetriebe 4V/3R,
Getriebeneutralisierung,
Einhebelschaltung und Kickdown-
Taste
Gelenkwelle, wartungsfrei
Kraftstoff-Handförderpumpe
Ölproben-Zapfventile (Dieselmotor,
Getriebe)
Schalldämpfer
Scheibenbremsen
(gekapselt/ölgeschmiert) mit
hydraulischer Betätigung
Schnellwechsel-Trockenluftfilter
Selbstsperrdifferenziale, vorn/hinten
Wasserkühler mit ausschwenkbarem
Lüfter

Hydraulik

Diagnoseanschlüsse
Lenkhydraulik mit Lastregelung
Notlenkung
Ölkühler
Ölproben-Zapfventil
Steuerhebelsperre
Dreikreis-Arbeitshydraulik mit
Zweihebelbedienung und integriertem
Fahrtrichtungsschalter

Sonstiges

Cat Langzeit-Kühlmittel ELC (-36 °C)
Cat Schnellwechsler (normale oder
breite Ausführung)
Fernschmiernippel
Gegengewicht
Hilfs- und Feststellbremse
Hubausschalter, automatisch
Kotflügel, groß/hinten
(straßenverkehrstauglich)
Kotflügel, vorn
Lenkanschlänge, gepolstert
Lüfter (ausschwenkbar) mit
temperaturgesteuertem
hydrostatischem Antrieb
Luftfilter-Wartungsanzeiger
Motorraumklappen, verschließbar
Radioantenne
Schaugläser (Kühlmittel, Getriebeöl,
Hydrauliköl)
Zugvorrichtung

Sonderausrüstung

Die Sonderausrüstung kann je nach Auslieferungsland unterschiedlich sein. Genaue Angaben erhalten Sie von Ihrem Caterpillar-Händler.

Bordnetz

Drehstromgenerator, 95 A
Steckdose, 12 V

Fahrerkabine

Cat Kontur-Fahrersitz mit Textilbezug
Cat Kontur-Fahrersitz mit Textilbezug
und Luftfederung
Klimaanlage mit Kältemittel R134a
Sonnenblende, vorn
Sonnenrollo, hinten

Antriebsstrang

Kühlwasser-Vorwärmer
Schwingungsdämpfung, hydraulisch
Sondergetriebe (kürzere Übersetzung)
Umkehrlüfter

Hydraulik

Dreikreisshydraulik mit
Dreihebelsteuerung
Ölkühler (HD-Version)
Rohrbruchsicherungen
Vierkreisshydraulik

Sonstiges

Beleuchtungs-Schutzvorrichtungen
Cat Langzeit-Kühlmittel ELC (-50 °C)
Cat Wegfahrsperrung MSS (Machine
Security System)
Frontfenster-Schutzgitter
Gabelträger mit Palettengabeln
Ladeschaufel und Schneidwerkzeuge
Lastarm
Müllausrüstung
Radialreifen 550/65 R 25 oder 17.5 R 25
Rundum-Kennleuchte mit Magnethalter
Unterbodenschutzbleche
(Dieselmotor/Getriebe)
Zusatz-Arbeitsscheinwerfer
(kabinenmontiert)
Zusatz-Gegengewicht 290 kg

Industrie-Radlader IT28G

HGHL2836 (02/2003) hr

Änderungen bei Konstruktion und Ausrüstung vorbehalten.
Abgebildete Maschinen können Sonderausrüstung aufweisen.

www.CAT.com
© 2003 Caterpillar

CATERPILLAR[®]