

We build a better future

HL760-9

Equipada con motor Tier 3



*La foto puede incluir equipo opcional.

El placer del trabajo

Un operador que goza de su trabajo, trabaja mejor. Es por eso que en Hyundai Heavy Industries hacemos lo posible para que esto ocurra. Hemos fusionado las preferencias del operador, la precisión rápida y el rendimiento duradero en un producto de calidad. El equipo de movimiento de tierra Hyundai Serie 9 simplemente hace que el tiempo vuele, ¡hace que el trabajo sea un placer!



*La foto puede incluir equipo opcional.

Descripción de la máquina

Componentes principales de gran fiabilidad

Tecnología de motor

Motor Cummins Tier-III QSB6.7 probado, fiable, de bajo consumo de combustible y bajo nivel de ruidos. Electrónicamente controlado para una relación óptima combustible aire, combustión limpia y eficiente. Sistema de combustión HPCR ("Common Rail" de alta presión)/ Sistema de autodiagnóstico. Diferentes modos de funcionamiento (Power / Standard / Economy) controlado por interruptor rotativo.

ZF Transmisión completamente automática

4 modos automáticos (Manual / Light / Normal / Heavy) para diferentes aplicaciones. Protección de la transmisión a bajas temperaturas (con sistema automático de calentamiento). Autodiagnóstico e historial de alarmas. Suave cambio de marchas por medio de la válvula de modulación de control proporcional / Hueco del embrague autorregulador. Botón de reducción de velocidad e interruptor de marcha adelante-punto muerto-marcha atrás para mayor confort

Ejes

Ejes delantero y trasero equipados con diferencial de desplazamiento limitado para máxima tracción en diferentes condiciones de terreno
Frenos autorregulables, montados en cubos de ruedas

Gran durabilidad

Sistema hidráulico "Load sensing – Flow sharing" con bomba de caudal variable. Sistema de refrigeración mejorado con gran resistencia a los choques térmicos y a las vibraciones. La brida del cilindro de dirección y la articulación del cazo están diseñadas con acero fundido sin tensión.

Mayor confort para el operario

Visibilidad mejorada

Mayor cabina con ventana delantera curva. Visibilidad extra con más cristal en la puerta inferior. Todas las ventanas disponen de cristal de seguridad

Más comodidad

Mayor capacidad de refrigeración y calefacción con control de temperatura completamente automático. Columna de dirección reclinable y telescópica y gran reposamuñecas regulable para satisfacer las preferencias del operario. Varios espacios de almacenamiento en la cabina / Radio y reproductor MP3 con entrada USB. Grandes escalones de aluminio para acceder a la cabina de forma fácil y segura.

Avanzada pantalla LCD de color

Nueva pantalla LCD de color con indicadores digitales de fácil lectura para la temperatura del aceite hidráulico y del agua y el nivel de combustible

Sistema de monitorización con configuración de la posición del monoblock y el cazo y sistema de carga para aumentar la eficiencia del trabajo y evitar la sobrecarga. A través de la pantalla LCD se puede comprobar la condición del motor, de la transmisión y de otros dispositivos eléctricos en un abrir y cerrar de ojos.

Cámara retrovisora activada automáticamente para trabajar de una forma más fácil y segura. El recientemente desarrollado sistema de gestión remota de Hyundai Hi-mate, con tecnología por satélite GPS, proporciona el más alto nivel de servicio y asistencia técnica a nuestros clientes.

Fácil mantenimiento

Ventilador de refrigeración hidráulico reversible para reducir el consumo de combustible y los niveles de ruido. Los indicadores visuales facilitan el mantenimiento; los puntos de servicio son accesibles desde el nivel del suelo. Mayor durabilidad de los filtros y del aceite hidráulico.

Preferencias

Para el operador que puede ajustar la máquina a sus necesidades, trabajar es un placer. La serie 9 respeta las preferencias del trabajador con respecto al confort, la facilidad de manejo y el control. Panel de instrumentos con pantalla de 5,7 pulgadas en el centro neurálgico de preferencia.



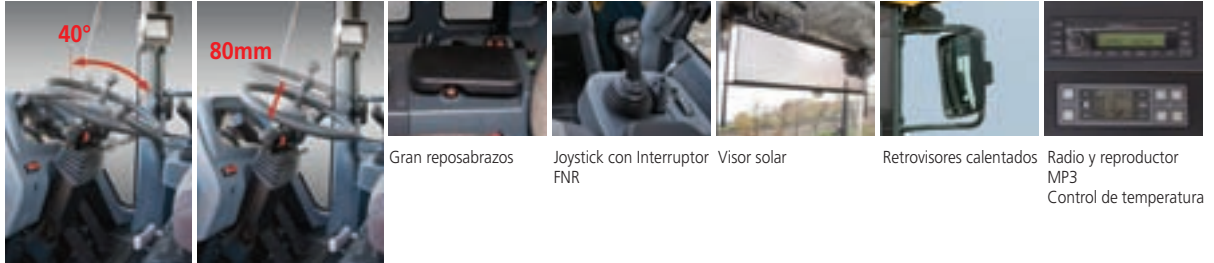
Cabina espaciosa y cómoda

La cabina de reciente diseño fue concebida para ofrecer al operador más espacio, mejor visibilidad y mayor confort. La ventana delantera es curva y hay un 17% más de vidrio que en la serie anterior. Se prestó especial atención a un interior limpio y abierto con mucha visibilidad alrededor de la máquina y de la obra. Un sistema ergonómico equilibrado de la cabina coloca al operador en la posición perfecta para trabajar de forma segura. El control de temperatura completamente automático ofrece 11 orificios de ventilación de aire y mayor capacidad de refrigeración y calefacción para un óptimo control de la temperatura. Los orificios del eliminador de escarcha de las ventanas delantera y trasera y un precalentador eléctrico hacen más cómodo trabajar en condiciones de frío.

*La foto puede incluir equipo opcional.

Comodidad para el operador

En una cabina de la serie 9 se puede regular fácilmente la columna de dirección y el reposamuñecas para mayor comodidad. Un joystick por piloto ofrece un alto grado de control de las fijaciones hidráulicas. Un interruptor de marcha adelante- punto muerto- marcha atrás en el joystick facilita la selección de la dirección de traslación. El visor solar enrollable en la ventana delantera y opcional en la ventana trasera permite reducir el resplandor y mejorar la visibilidad. Retrovisores calentados para que estén desempañados cuando hace frío.



Columna de dirección reclinable / telescópica

Estrés reducido

El trabajo ya es lo suficientemente estresante. El entorno de trabajo debería estar libre de estrés. La serie 9 de Hyundai proporciona un interior de cabina mejorado, más espacio y un cómodo asiento para minimizar el estrés del operador. Un potente sistema de control del clima proporciona al operador la temperatura ambiente que prefiera. Se ha instalado un avanzado sistema de audio con AM / FM estéreo y reproductor de MP3 con entrada USB para que pueda escuchar su música favorita.

Avanzada pantalla LCD



El avanzado tablero con una amplia pantalla LCD en color de 5,7 pulgadas permite seleccionar sus preferencias personales en la máquina. El operador puede preestablecer la posición de desenganche del monoblock y el nivel del cazo mientras se monitoriza la configuración preferida en el monitor. Un sistema integrado de carga da una indicación clara de la carga en el monitor y contribuye a una mayor eficiencia de trabajo. Para conseguir que la máquina sea más versátil y el operador más productivo, se han integrado en el monitor una cámara retrovisora de autodiagnóstico activada automáticamente y listas de comprobación de mantenimiento y seguridad del inicio de la máquina. La pantalla LCD está montada sobre una abrazadera giratoria regulable para ajustarse a las preferencias del operador.

Pantalla LCD regulable



Rendimiento

Para el operador que puede confiar en su máquina, trabajar es un placer. La serie 9 representa un rendimiento duradero de fuerza, velocidad y fiabilidad. El innovador sistema hidráulico hace que la cargadora con ruedas de la serie 9 se maniobre suavemente y sea fácil de controlar.



*La foto puede incluir equipo opcional.

Mayor durabilidad y fiabilidad



Los ejes mejorados optimizan la conducción en terrenos desnivelados. Frenos autorreguladores que automáticamente compensan el desgaste del disco, reducen los intervalos de servicio de mantenimiento y mejoran el rendimiento del freno. El nuevo sistema hidráulico sensor de carga con una bomba de pistón de volumen variable y la válvula de control principal de centro cerrado, proporcionan potencia hidráulica eficiente y ahorros extra de energía. Los refrigerantes completamente rediseñados, montados en paralelo con rebabas sin lamas en la serie 9 facilitan la limpieza y los servicios de mantenimiento. Todos los refrigerantes están diseñados con una placa de barra de aluminio y se someten a amplias pruebas de fábrica para choques y vibraciones térmicos y para asegurar una larga durabilidad. El condensador de aire de aluminio sin lamas montado en la parte superior y el compresor de C/A de caudal variable están diseñados para maximizar la capacidad de refrigeración y el ahorro de energía. Se han vuelto a diseñar la brida del cilindro de dirección y la articulación del cazo y ahora están hechas de acero moldeado para añadir fuerza y fiabilidad extras.

Diferentes modos operativos



Las cargadoras con ruedas de la serie 9 están diseñadas para permitir que el operador personalice la potencia del motor de la máquina, la regulación del cambio de la transmisión automática y el tope del embrague basados en su aplicación y preferencia. Cómodos interruptores rotatorios permiten ajustar fácilmente el modo de potencia del motor, el modo de cambio de marcha de la transmisión y el modo de tope del embrague. Además, la cargadora con ruedas de la serie 9 puede estar equipada con un sistema de control de recorrido opcional. El sistema de control de recorrido tiene un acumulador amortiguador que amortigua los cilindros del monoblock, con el fin de mejorar el confort del operador y reducir la pérdida de material. La versatilidad de los modos operativos de la serie 9 contribuye al aumento de la productividad, al mayor confort para el operador y al menor consumo de combustible.



3 Modos de potencia del motor

Modo Power: trabajos pesados
Modo Standard: trabajo general
Modo Economy: trabajos ligeros

4 Modos de cambio de transmisión

Modo manual
Modo Auto-Light: carga de pesos ligeros y de larga distancia
Modo Auto-Normal: carga general y retirada de material ligero
Modo Auto-Heavy: carga de grandes pesos y retirada de material pesado

3 Modos de tope del embrague

Modo Low: distancias cortas y cargas rápidas
Modo Medium : carga general
Modo High: carga en pendientes



Motor
Cummins QSB 6.7

El motor CUMMINS QSB6.7 combina controles electrónicos de autoridad completa con rendimiento fiable. La combinación de un sistema de alta presión y una avanzada tecnología de combustión en cilindros, tiene como resultado un aumento de la potencia y una reducción del consumo de combustible. Para controlar estos productos de alta potencia, la electrónica se desarrolla para el entorno más exigente, incluyendo aplicaciones en entornos polvorientos y difíciles, para cumplir con las normas vigentes sobre emisiones incluidas las EPA Tier3 y EU Stage IIIA.



Transmisión
completamente
automática

Se ha implementado una transmisión completamente automática para maximizar la durabilidad, minimizar la pérdida de potencia, aumentar la velocidad de traslación y reducir el nivel de ruido. Un control mejorado del embrague y un cambio fluido contribuyen a una conducción suave. Los fallos de transmisión se registran y se acceden a ellos por el monitor.

Rentable

Para el propietario es un placer ser dueño de una máquina que ahorra dinero. Las excavadoras de la serie 9 contribuyen a su negocio como soluciones de movimiento de tierra que ahorran tiempo, combustible, repuestos y dinero. El Sistema de Gestión Remota permite a los propietarios de las máquinas rastrear, monitorizar y gestionar a distancia.

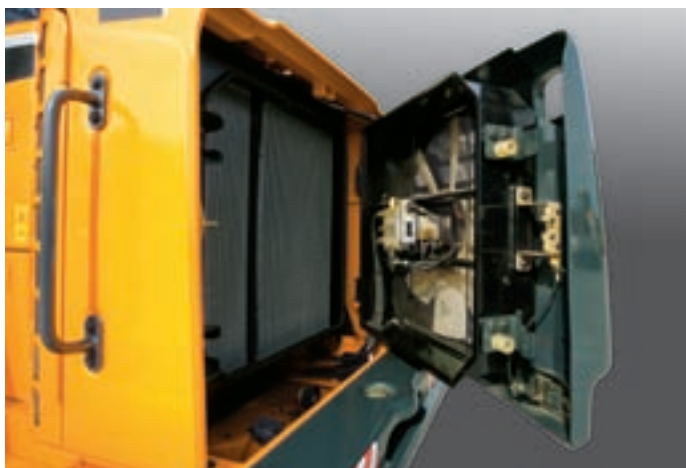


*La foto puede incluir equipo opcional.



Hi-mate (Sistema de Gestión Remota)

Hi-mate, el recientemente desarrollado sistema de gestión remota de Hyundai, con tecnología por satélite GPS, proporciona a nuestros clientes el más alto nivel de soporte técnico y de servicio de mantenimiento. Hi-mate permite hacer un seguimiento del rendimiento de la máquina, verificar su ubicación y tener acceso a la información de diagnóstico a distancia a través de cualquier conexión a Internet.



Fácil acceso

El ventilador refrigerante y el motor del ventilador están integrados en la puerta trasera para permitir un fácil acceso y servicios de mantenimiento regulares. La cómoda ubicación de los indicadores de aceite de transmisión y de refrigerante hace que la comprobación de los niveles de líquido sea rápida y eficiente. Gracias al acceso desde el suelo a los filtros de aceite y combustible, las tomas de engrase, los fusibles eléctricos, los componentes electrónicos, junto con grandes compartimentos abiertos, el mantenimiento de la serie 9 es todo un placer para los mecánicos.



Ventilador de refrigeración hidráulico

El ventilador de refrigeración hidráulico montado separadamente regula la velocidad del ventilador según las temperaturas reales del refrigerante, el aire de admisión, el aceite de transmisión y el aceite hidráulico. Este nuevo diseño de ventilador reduce el consumo de combustible y el ruido de la máquina. La función inversa automática o manual del ventilador expulsa las partículas de los refrigerantes.



Guardabarros (opcionales)

Las cargadoras de ruedas de la serie 9 están equipadas con guardabarros traseros completos y faldones delantero y trasero (opcionales) para reducir salpicaduras en el bastidor de la cabina y la máquina.



Filtro de aceite hidráulico
(1000 hrs.)



Aceite hidráulico
(5000 hrs.)

Mayor durabilidad de los componentes

Las máquinas de la serie 9 están diseñadas para aumentar los intervalos de tiempo para la lubricación y la durabilidad de los componentes. Los filtros hidráulicos de larga duración duran hasta 1000 horas y el "long-life hydraulic oil" (aceite hidráulico de larga duración) certificado de Hyundai sólo necesita cambiarse cada 5000 hrs. Además, un nuevo cojinete del rodillo del pivote central, ahora de doble hilera de rodillos cónicos, requiere menos mantenimiento. Una larga duración y componentes de menor desgaste proporcionan un ahorro de tiempo y dinero.

Especificaciones

MOTOR

Fabricante/modelo	CUMMINS QSB6.7
Tipo	Motor diesel de 4 ciclos, turboalimentado, de inyección directa de aire, controlado electrónicamente
Potencia bruta	215 HP (160 kW) / 2100 rpm
Potencia neta	212 HP (158 kW) / 2100 rpm
Par máximo	97 kg.m (700 lb.ft) / 1500 rpm
Nº de cilindros	6

※ No requiere modificación para su uso continuo hasta 3048m (10,000ft). Este motor cumple las normativas sobre EPA(Tier III) / EU(Stage III-A).

Diámetro x carrera	107 mm (4.21") x 124 mm (4.88")
Cilindrada	6,7 ℓ (409 cu in)
Índice de compresión	17.2 : 1
Filtro de aire	Elementos dobles, secos
Alternador	24V; 70 Amp
Batería	2 x 12 V; 130 Ah.
Motor de arranque	24 V; 3,7 kW

TRANSMISIÓN

Tipo convertidor de par	3 elementos, una etapa monofásico
--------------------------------	-----------------------------------

※ Servoasistencia completamente automática, de tipo por ejes intermediarios con cambio suave de rango y dirección. Convertidor de par que corresponde adecuadamente al motor y a la transmisión para un excelente control de la potencia.

Velocidad de traslación		km/h (mph)
Hacia adelante	1ª	6,3 (3.9)
	2ª	12,0 (7.5)
	3ª	24,0 (14.9)
	4ª	38,1 (23.7)
Hacia atrás	1ª	6,7 (4.2)
	2ª	12,6 (7.8)
	3ª	25,2 (15.7)

EJES

Sistema de tracción	Sistema de tracción a las cuatro ruedas
Soporte	Eje delantero rígido y eje trasero oscilante
Oscilación del eje trasero	+/- 12° (24° total)

Reducción del cubo	Reducción planetaria en el extremo de la rueda
Diferencial	Diferencial delantero y trasero: desplazamiento limitado
Índice de reducción	24.666

SISTEMA HIDRÁULICO

Tipo	Sistema hidráulico sensor de carga
Bomba	Bomba de pistón axial variable, máx. 233 litros/min. (61,6 gal/min.)
Válvula de control	2 bobinas (Cazo, Monoblock) 3 bobinas (Cazo, Monoblock, Aux) Joystick por piloto
Presión del sistema	280 kgf/cm ² (3982 psi)

Controles de la cuchara	Tipo	Circuito pilotaje de elevación e inclinación, control estándar de una palanca joystick.
	Circuito de elevación	La válvula tiene cuatro funciones: elevar, mantener, bajar y flotar. Hay instalado un ajuste para la desconexión automática desde elevación horizontal a completa.
	Circuito de inclinación	La válvula tiene tres funciones: inclinar hacia atrás, mantener y volcar. Hay instalado un ajuste para la posición automática del cazo al ángulo de carga deseado.
Cilindro	Tipo: Doble Nº de cilindros-diámetro x carrera; Lift 2-140 mm (5.5") x 757 mm (29.8") Tilt 1-160 mm (6.2") x 530 mm (20.8") Tilt 1-160 mm (6.2") x 515 mm (20.3")	
Duración del ciclo	llevar (con carga) : 5,8 seg Volcar : 1,2 seg Bajar (vacío) : 3,1 seg Total : 10,1 seg	

FRENOS

Frenos de servicio	Frenos de actuación hidráulica, en baño de aceite en todas las ruedas Independiente eje a eje Autorregulable e integrado en el cubo de la rueda
Freno de estacionamiento	Aplicado por muelle, soltado hidráulicamente, integrado en el eje delantero
Freno de emergencia	Cuando la presión del aceite de los frenos desciende, la luz indicadora avisa al operario y se aplica automáticamente el freno de estacionamiento.

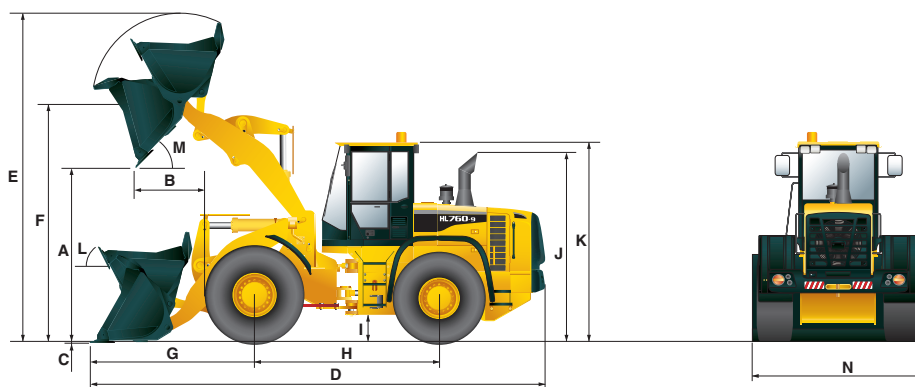
CAPACIDADES DE RELLENO DE MANTENIMIENTO

Tanque de combustible	334 litros (88.2 US gal)
Sistema de refrigeración	39 litros (10.3 US gal)
Cárter del motor	18 litros (4.8 US gal)
Transmisión	32 litros (8.5 US gal)

DESCRIPCIÓN GLOBAL

Descripción	UNIDAD	HL760-9	HL760XTD-9
Peso operativo	kg (lb)	17900 (39,460)	18700 (41,230)
Capacidad de la cuchara	Colmado	m ³ (yd ³)	3,3 (4.3)
	Raso	m ³ (yd ³)	2,8 (3.7)
Potencia de arranque-cuchara	kg (lb)	16230 (35,780)	15820 (34,880)
Carga de vuelco	Recto	kg (lb)	13840 (30,510)
	Vuelta completa	kg (lb)	12100 (26,680)

DIMENSIONES



Descripción	UNIDAD	HL760-9	HL760XTD-9
Tipo de cuchara	Innovador de propósito general de tipo empernado		
A. Distancia al suelo de volcado a altura máxima y a un ángulo de volcado de 45°	mm (ft-in)	2970 (9' 9")	3460 (11' 4")
B. Alcance	Elevación completa	mm (ft-in)	1220 (4')
	Altura de 7 pies	mm (in)	1790 (5' 10")
C. Profundidad de excavación	mm (ft-in)	90 (3.5")	86 (3.4")
D. Longitud total	sobre el suelo	mm (ft-in)	8100 (26' 7")
	en transporte	mm (ft-in)	8030 (26' 4")
E. Altura total (levantado completamente)	mm (ft-in)	5575 (18' 3")	6060 (19' 11")
F. Altura máxima del pivote de la cuchara	mm (ft-in)	4105 (13' 6")	4600 (15' 1")

SISTEMA DE DIRECCIÓN

Tipo	Dirección articulada hidrostática con sensor de carga	
Bomba	Bomba de pistones, 126 litros/min. (33,3 gal/min.)	
Configuración de la válvula de escape	250 kg/cm ² (3555 psi)	
Cilindro	Tipo	Actuación doble
	Diámetro x carrera	75 mm (2.9") x 440 mm (17.3")
Ángulo de giro	40° (cada dirección)	

Características - Articulación del bastidor de punto central.
- Columna de dirección de inclinación y telescópica.

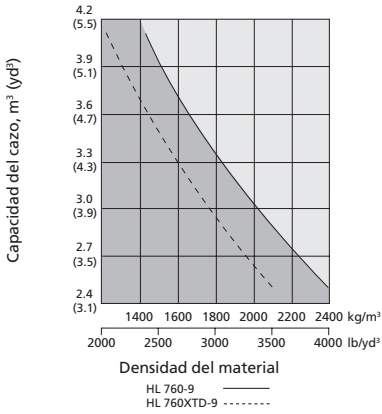
Eje delantero	38 litros (10.0 US gal)
Eje trasero	31 litros (8.2 US gal)
Tanque hidráulico	178 litros (47 US gal)
Sistema hidráulico (incluido tanque)	252 litros (66.6 US gal)

NEUMÁTICOS

Tipo	Neumáticos de diseño de cargadora, sin tubos
Estándar	23.5-25, 20 PR, L3
Las opciones incluyen	20.5-25, 16 PR, L3
	23.5-25, 20 PR, L5 20.5 R25 XHA*

Descripción	UNIDAD	HL760-9	HL760XTD-9
G. Proyección delantera	mm (ft-in)	2780 (9' 1")	3245 (10' 8")
H. Distancia entre ejes	mm (ft-in)	3300 (10' 10")	3300 (10' 10")
I. Caída libre al suelo	mm (ft-in)	420 (1' 5")	420 (1' 5")
J. Altura sobre el escape	mm (ft-in)	2960 (9' 9")	2960 (9' 9")
K. Altura sobre la cabina	mm (ft-in)	3450 (11' 4")	3450 (11' 4")
L. Ángulo de regresión	sobre el suelo	grados	42
	en transporte	grados	47
M. Ángulo de volcado	grados	47	47
Círculo límite		mm (ft-in)	13130 (43' 1")
		mm (ft-in)	13560 (44' 6")
N. Anchura total	Con cuchara	mm (ft-in)	2900 (9' 6")
	Sin cuchara	mm (ft-in)	2770 (9' 1")

GUÍA DE SELECCIÓN DEL CAZO



ESPECIFICACIONES COMPLEMENTARIAS

Descripción	Cambio de peso operativo Kg. (lb)	Cambio en la carga de vuelco estática - Recto Kg. (lb)	Cambio en la carga de vuelco estática - Giro completo de 40° Kg. (lb)
20.5-25 16PR L3	-872 (-1,922)	-670 (-1,470)	-590 (-1,300)
23.5 R25 XHA*	+8 (+18)	+6 (+13)	+5 (+11)

EQUIPO ESTÁNDAR

Sistema eléctrico

- Alternador, 70A
- Alarmas, sonoras y visuales
 - obstrucción del filtro de aire
 - error de transmisión
 - voltaje del alternador
 - brake oil pressure
 - presión del aceite de frenos
 - freno de estacionamiento
 - nivel de combustible
 - temperatura del aceite hidráulico
 - temperatura del refrigerante
 - presión del aceite de frenos de servicio
- Alarma de seguridad
- Baterías, sin necesidad de mantenimiento 950 CCA, 12V, (2)
- Indicadores
 - Temperatura del refrigerante del motor
 - nivel de combustible
 - temperatura del aceite hidráulico
 - velocímetro
 - emperatura del aceite de transmisión
 - voltímetro
- Claxon, eléctrico
- Intermitentes
 - tope del embrague
 - luz larga
 - señal de giro
 - luces de trabajo
- pantalla LCD
 - reloj y código del fallo
 - horas operativas

- rpm del motor
- indicador de la marcha de la transmisión
- tiempo y distancia del trabajo
- emperatura (refrigerante aceite hidráulico, aceite T/M)
- Sistema de iluminación
 - 2 luces de techo LED
 - 2 luces de parada y posición trasera
 - 4 señales de giro
 - luces de freno (contrapeso)
 - 2 faros en el chasis delantero
 - 2 luces de trabajo en el techo de la cabina (parte delantera)
 - 2 luces de trabajo en el techo de la cabina (parte trasera)
- Interruptores
 - tope del embrague
 - emergencia
 - llave de contacto, interruptor de arranque/parada
 - luces principales (luces de trabajo y principales)
 - freno de estacionamiento
 - limpiaparabrisas trasero
 - Interruptor principal de la batería
 - corte del sistema de pilotaje
- Motor de arranque, eléctrico
- Sistema de arranque y carga (24-volt)
- Cabina**
- Cabina, ROPS(ISO3471)/FOPS(ISO3449) (ruido suprimido y presurizado) con:
 - encendedor y cenicero

- gancho para el abrigo
- Control automático de la temperatura
 - aire acondicionado y calefacción
 - eliminador de escarcha
 - limpiaparabrisas intermitente, delantero y trasero
- Espacio de almacenaje personal:
 - sujetavacos para latas y vasos
- Retrovisores (2 en el interior)
- Retrovisores (2 en el exterior)
- Cinturón de seguridad retráctil de 2" y asiento de suspensión regulable con reposabrazos
- Columna de dirección reclinable / telescópica
- Volante con botón de bola
- Visor solar (ventana delantera)
- Cristal de seguridad tintado
- Cabina con dos puertas
- Bolsillo para revistas
- Pedales
 - un pedal acelerador
 - un pedal de freno
- Alfombrilla de goma
- Reposamuñecas
- Reproductor de radio / USB
- Motor**
- Anticongelante
- Motor, Cummins QSB6.7
 - Diesel de bajas emisiones, Tier-III
- 3 modos operativos
 - power/standard/economy
- Puertas del motor, con cerradura

- Cebador de combustible del motor
- Protección del ventilador
- Separador de combustible/agua
- Calentador de combustible
- Silenciador, debajo del capó con gran tubo de escape
- Tapa para la lluvia, toma de aire del motor
- Radiador (tipo desaireación)
- Dispositivo auxiliar de arranque (calentador de la toma de aire)
- Sensor de agua en el filtro de combustible
- Calentador de combustible
- Tren de rodaje**
- Frenos: de servicio, en baño de aceite integrados
- Diferencial delantero y trasero: desplazamiento limitado
- Freno de estacionamiento
- Convertidor de par
- Transmisión, controlada por ordenador, cambio suave electrónico, cambio automático y cambio rápido incluidos
- Radiador de aceite de transmisión
- Sistema hidráulico**
- Desenganche del monoblock, automático
- Posicionador del cazo, automático
- Válvulas de presión de diagnóstico
- Refrigerante del aceite hidráulico
- Sistema hidráulico
 - 2 bobinas, una palanca, control por pilotaje para la actuación del monoblock y el cazo

- Dirección, sensor de carga
- Ventilador de refrigeración remota, impulsado hidráulicamente, tipo sensor de temperatura
- Otros**
- Barra de bloqueo de articulación
- Indicador visual del nivel de refrigerante
- Contrapeso
- Puertas y cerraduras de la cabina, una sola llave para todas
- Puertas, acceso para el mantenimiento (con cierre)
- Barra de remolque con pasador
- Indicador de la varilla del nivel de aceite del motor
- Situado ergonómicamente y antideslizante, izquierda y derecha
 - pasamanos
 - escaleras
 - plataformas
 - escalones
- Guardabarros delanteros
- Protección, biela del cilindro del cazo
- Indicador visual del nivel de aceite hidráulico
- Abrazadera para la matrícula
- Ganchos de ascenso y descenso
- Mecanismo articulado de la cargadora, diseño de barra en Z sellada
- Paradas de la dirección amortiguadas
- Neumáticos (23.5-25, 20PR,L3)
- Nivel del aceite de la transmisión
- Tapas con cerradura antivandalismo

EQUIPAMIENTO OPCIONAL

Convertidor de CC de 24 a 12 voltios	Extintor	Sistema de control del recorrido	Neumáticos :	HI-Mate (Sistema de gestión remota)
Control de clima: <ul style="list-style-type: none"> - sólo aire acondicionado - sólo calefacción 	Gran elevación con contrapeso extra, 605 kg (1,330 lb)	Retrovisores traseros calentados (2 en el exterior)	- 20.5 - 25, 16PR, L3	Cámara retrovisora
Rotativo	Control hidráulico, 2 palancas	Ventilador de refrigeración reversible	- 23.5 - 25, 20PR, L5	Prefiltro del aire del motor
Auxiliar, 2 luces de trabajo en el techo delantero (luces de trabajo Xenon)	Control hidráulico, 3 palancas	Asiento	- 23.5 R25 XHA	Pedal de freno doble
Auxiliar, 2 luces de trabajo en el techo trasero	3ª bobina para función auxiliar	- Cinturón de seguridad estático de 2" y suspensión mecánica regulable (vinilo)	Caja de herramientas	Visor solar enrollable (ventana trasera)
Cuchilla de tipo atornillable	Joystick con interruptor de traslación (FNR)	- Cinturón de seguridad estático de 3" y suspensión mecánica regulable	Diente, 1 pieza, tipo atornillable	Matrícula y luz
Dirección por joystick	Guardabarros traseros	- Cinturón de seguridad retráctil de 2" y asiento de aire regulable (calentado)	Diente, 2 piezas, de tipo atornillable	Cámara retrovisora
	Faldones antibarro		Protecciones	
	Traje del operador		- cárter	
	Horquillas de palés		- transmisión	
			Calzo de la rueda	

El equipo estándar y opcional puede variar. Póngase en contacto con su distribuidor Hyundai para más información. La máquina puede variar según las normativas internacionales. Todas las medidas del sistema imperial se han redondeado hasta la libra o pulgada más cercana.

PONGASE EN CONTACTO CON

HYUNDAI
HEAVY INDUSTRIES EUROPE
CONSTRUCTION EQUIPMENT

Hyundai Heavy Industries Europe N.V.

VOSSENDAAL 11, 2440 GEEL, BELGIUM TEL: (32) 14-56-2200 FAX: (32) 14-59-3405