



CARRELLO ELEVATORE MODELLO *Excellent*

15L / 18L / 20LA -7

CARRELLI ELEVATORI GPL HYUNDAI

We build a better future



■ Alcune foto potrebbero rappresentare la macchina con equipaggiamento opzionale.

Potenza superiore & elevate prestazioni



Sistema OPSS (Operator Presence Sensing System)

Non é possibile comandare l'inclinazione, il sollevamento e l'abbassamento del montante con il relativo comando quando l'operatore non si trova nella normale posizione di guida. (Optional)



15L / 18L / 20LA -7

Hyundai presenta una nuova linea di carrelli elevatori a GPL della Serie 7. Potenza e prestazioni eccellenti garantiscono una produttività ottimale.

MOTORE HMC BETA

37 kW / 2450 rpm



Motore ad elevata efficienza

La qualità riconosciuta sul mercato del motore HMC BETA assicura prestazioni eccellenti, durata e fornisce un valore aggiunto al carrello elevatore. I 37 kW sviluppati dal motore sono più che sufficienti per qualsiasi applicazione, non solo con attrezzature normali, ma anche con attrezzature speciali che richiedono elevata potenza.



15L/18L/20LA-7

Funzionamento regolare, efficienza e design ergonomico consentono ai carrelli elevatori della Serie 15L/18L/20LA-7 di soddisfare tutte le vostre necessità.

Indicatori di facile lettura e quadro comandi resistente all'acqua



- 1 Spia freno di stazionamento
- 2 Indicatori di direzione
- 3 Spia riserva carburante
- 4 Spia olio motore
- 5 Spia temperatura olio trasmissione
- 6 Spia livello di carica batteria
- 7 Spia filtro aria
- 8 Indicatore faro di lavoro
- 9 Spia decantatore
- 10 Indicatore preriscaldamento
- 11 Indicatore temperatura liquido refrigerante
- 12 Indicatore carburante
- 13 Contatore
- 14 Spia controllo motore
- 15 Allarme cintura di sicurezza
- 16 Allarme OPSS

Sistema frenante a dischi in bagno d'olio



L'adozione dei freni a disco in bagno d'olio migliora notevolmente le prestazioni dell'impianto frenante. Lo sforzo richiesto sul pedale risulta ridotto in pendenza e i freni a disco in bagno d'olio prevedono un intervallo di manutenzione 5 volte più lungo di quelli convenzionali.

Maggiore angolo di inclinazione del montante



Utilizzando l'angolo di inclinazione del montante di 6° in avanti e 10° all'indietro, l'operatore può svolgere le operazioni di carico e scarico rapidamente e in totale sicurezza.

Maggiore velocità di traslazione e maggiore pendenza superabile



Velocità di traslazione (MAX)

- 15L-7 : 20,7 km/h
- 18L-7 : 20,7 km/h
- 20LA-7 : 20,7 km/h

Pendenza superabile (MAX)

- 15L-7 : 37%
- 18L-7 : 33,1%
- 20LA-7 : 31%



La nuova 15L/18L/20LA-7

economia / facilità di manutenzione



sicurezza / ecologia



Leader nel mondo

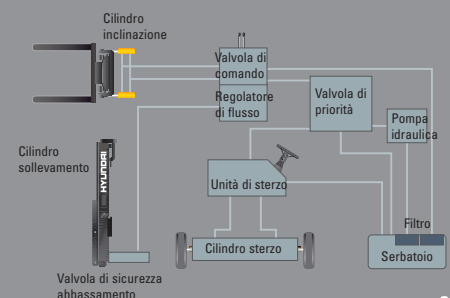
Veloce e costante nelle prestazioni

Grazie alla sua capacità di sollevare e abbassare velocemente il montante e di inclinarlo in avanti e indietro, il nuovo carrello garantisce ottime condizioni operative in fase di scarico. Quando il carrello è completamente pieno, la velocità di abbassamento del montante viene controllata con precisione dalla relativa valvola di comando, garantendo la massima sicurezza.



Impianto idraulico all'avanguardia

L'impianto idraulico di ultima generazione a grande portata assicura tempi di risposta rapidi durante le operazioni, mentre la valvola di controllo della rumorosità migliora l'efficienza e la durata.



Comodo & semplice da usare



Adattabilità assoluta

Il design ergonomico della postazione di lavoro consente all'operatore di selezionare la posizione più comoda, in modo da aumentare la produttività.

Il design basato sui più moderni principi ergonomici riduce lo stress dell'operatore e ne aumenta l'efficienza.



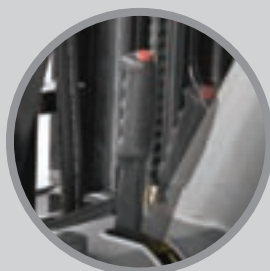
Risposta delle leve di comando

E' sufficiente un minimo sforzo da parte dell'operatore e i comandi rispondono in modo preciso, sicuro ed efficace.



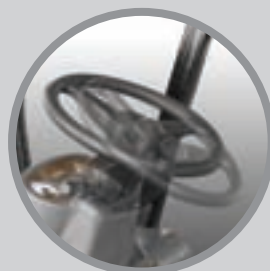
Leva con interruttore multifunzione

La leva multifunzione con interruttori garantisce facile accesso alle luci e all'avvisatore acustico.



Freno di stazionamento

Il freno di stazionamento del tipo con nottolino d'arresto richiede minor sforzo da parte dell'operatore.



Volante regolabile

Il volante con pulsante avvisatore acustico può essere regolato tramite una leva collocata a destra dell'operatore, in modo da consentire all'operatore di trovare la posizione più comoda.



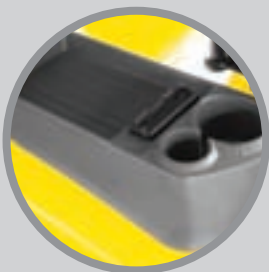
Sedile a sospensione completamente regolabile

Il sedile dal design gradevole ed ergonomico, facile da regolare, assicura elevato comfort, sicurezza e durata.



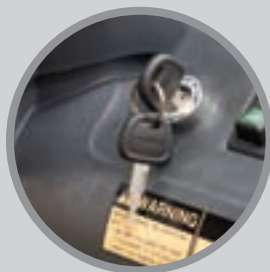
Robusto tettuccio di protezione

La robusta protezione di sicurezza è conforme alle normative CEE e ANSI e protegge l'operatore durante i lavori più pericolosi.



Portabicchiere e scatola console

Vani aggiuntivi sono posizionati all'interno della cabina e offrono grande comodità all'operatore.



Dispositivo anti-riavviamento

Il nuovo sistema evita che il motorino di avviamento si riavii durante il funzionamento del motore.



Pedali posizionati ergonomicamente

I pedali dell'acceleratore e del freno e il pedale "inch" sono posizionati in modo ergonomico per garantire all'operatore il massimo comfort.



Ampia visuale per operazioni sicure

L'operatore è in grado di lavorare con maggiore precisione, in totale sicurezza, grazie all'ampia visuale garantita dal montante.



Supporto tettuccio di protezione completamente flottante

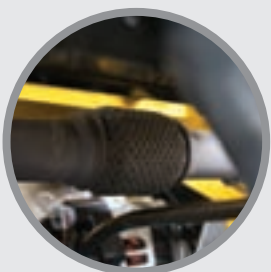
L'elemento in gomma antivibrazioni collocato tra la protezione superiore e il telaio riduce le vibrazioni e il rumore durante la guida. Questo contribuisce non solo a ridurre lo stress dell'operatore, ma anche ad aumentare la sicurezza.

Lunga durata & facilità di manutenzione



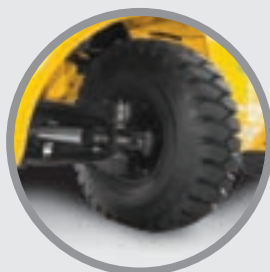
Design ergonomico della cabina operatore!

Il design della cabina basato sui più moderni principi ergonomici riduce lo stress dell'operatore e ne aumenta l'efficienza.



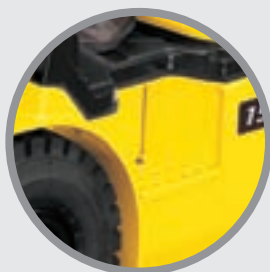
Soffietto d'espansione

Il soffietto di espansione assorbe le vibrazioni e riduce il rumore generato dal sistema di scarico, prolungando anche il ciclo vitale dell'impianto di scarico.



Gruppo servosterzo completamente idrostatico

Un sistema di sterzo a comando idraulico garantisce una sterzata flessibile e regolare, evitando contraccolpi e l'inerzia del volante.



Ampia pedana poggiapiedi

Un'ampia pedana aperta consente di salire e scendere dal carrello con comodità e sicurezza.



Faro posteriore di sicurezza

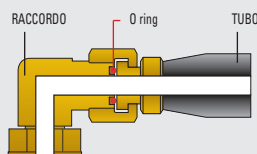
I fanali posteriori combinati, comprendenti indicatori di direzione, luci posteriori e luci di stop sono posizionati in modo da garantire la massima sicurezza.

Trasmissione Power-Shift con comando elettrico a lunga durata



Assale trainante di tipo sdoppiato a lunga durata

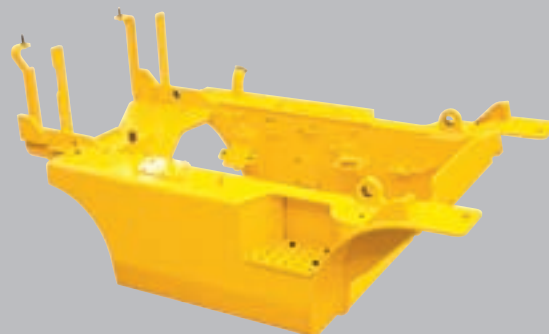
La trasmissione Powershift assicura elevata velocità di traslazione e funzionamento regolare in qualsiasi condizione di carico, anche elevato, e aumenta la produttività.



Guarnizioni ORFS (O-Ring Face Seal)

Le tubazioni con guarnizioni ORFS evitano perdite di olio idraulico.

Monotelaio rinforzato



Monotelaio rinforzato

Il monotelaio rinforzato, progettato sulla base di accurate analisi strutturali, garantisce sicurezza e lunga durata.

15L | 18L | 20LA -7



Design centralizzato per facilità di manutenzione!

La disposizione ideale dei componenti consente di effettuare gli interventi di manutenzione comodamente e con facilità.



Controllo condizioni olio



Radiatore in alluminio con protezione totale contro il calore



Sostituire il filtro aria, tipo Cyclone da 6"



Protezione scorrevole amovibile



Fari protetti ad alta intensità



Scatola fusibili accessibile e compatta, facile da controllare



Installazione batteria con rotazione

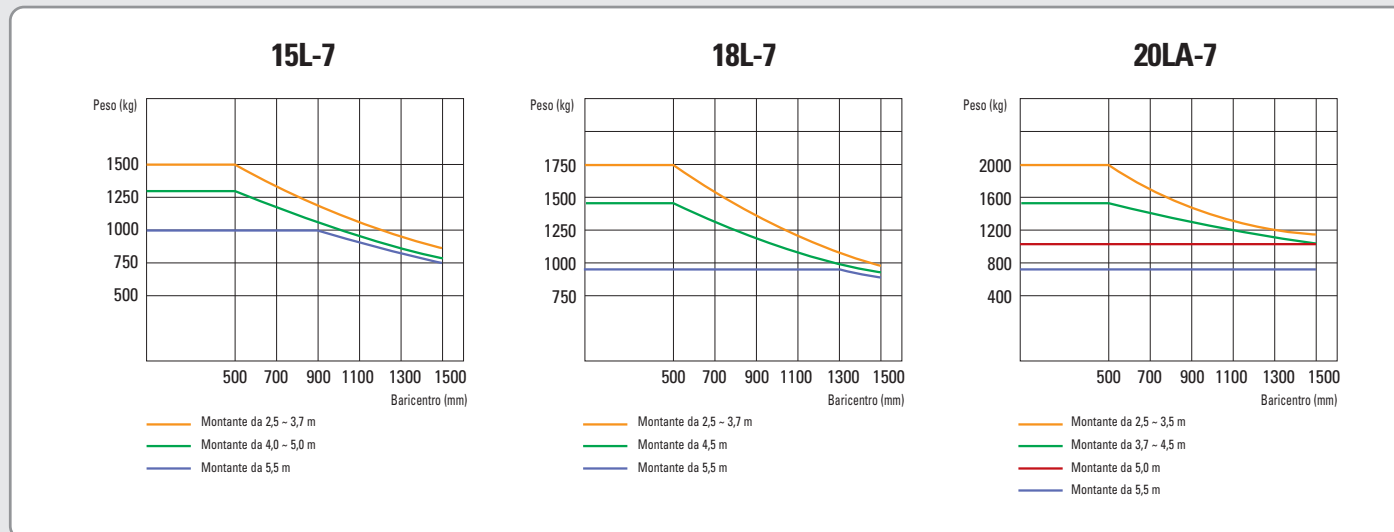
Specifiche tecniche & dimensioni

Specifiche del montante

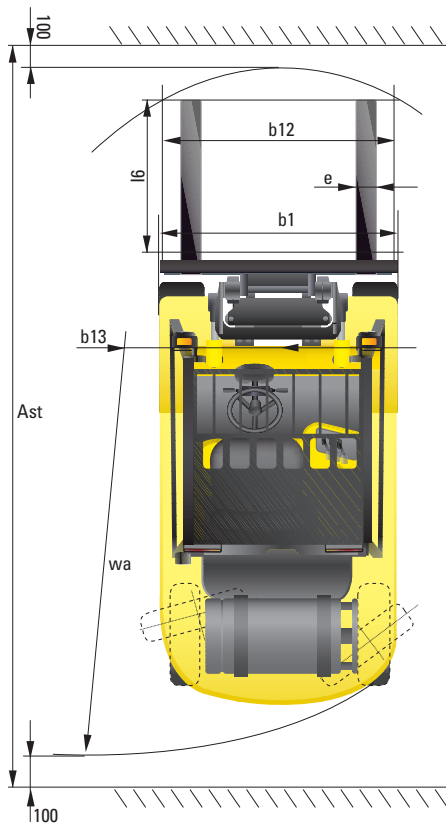
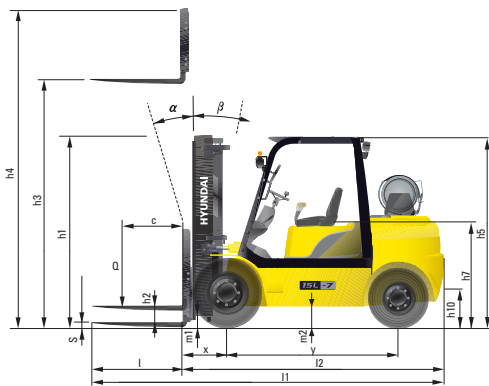
Tipo di montante	Altezza massima forche	Altezza di ingombro (abbassato)	Angolo di inclinazione		Portata senza spostamento laterale a 500 mm			Portata con spostamento laterale a 500 mm			Peso senza carico Pneumatico singolo			Altezza libera						
					Portata pneumatico singolo			Portata pneumatico singolo			Portata pneumatico singolo			con bkr			senza bkr			
			gradi	15L-7	18L-7	20LA-7	15L-7	18L-7	20LA-7	15L-7	18L-7	20LA-7	15L-7	18L-7	20LA-7	15L-7	18L-7	20LA-7	15L-7	18L-7
Avanti	Indietro	kg (lb)	kg (lb)	kg (lb)	kg (lb)	kg (lb)	kg (lb)	kg (lb)	kg (lb)	kg (lb)	kg (lb)	kg (lb)	kg (lb)	mm (in)	mm (in)	mm (in)	mm (in)	mm (in)	mm (in)	
Altezza libera limitata in 2 livelli	V250	2525 (99.4)	1755 (69.1)	6	10	1500 (3,000)	1750 (3,500)	2000 (4,000)	1400 (3,000)	1650 (3,500)	1890 (4,000)	2764 (6,094)	2938 (6,478)	3085 (6,801)	145 (5.7)	145 (5.7)	150 (5.9)	145 (5.7)	145 (5.7)	150 (5.9)
	V270	2725 (107.3)	1855 (73.0)	6	10	1500 (3,000)	1750 (3,500)	2000 (4,000)	1400 (3,000)	1650 (3,500)	1890 (4,000)	2778 (6,124)	2952 (6,500)	3099 (6,831)	145 (5.7)	145 (5.7)	150 (5.9)	145 (5.7)	145 (5.7)	150 (5.9)
	V300	3025 (119.1)	2005 (78.9)	6	10	1500 (3,000)	1750 (3,500)	2000 (4,000)	1400 (3,000)	1650 (3,500)	1890 (4,000)	2798 (6,169)	2972 (6,552)	3119 (6,875)	145 (5.7)	145 (5.7)	150 (5.9)	145 (5.7)	145 (5.7)	150 (5.9)
	*V330	3325 (130.9)	2155 (84.8)	6	10	1500 (3,000)	1750 (3,500)	2000 (4,000)	1400 (3,000)	1650 (3,500)	1890 (3,900)	2818 (6,213)	2992 (6,597)	3139 (6,920)	145 (5.7)	145 (5.7)	150 (5.9)	145 (5.7)	145 (5.7)	150 (5.9)
	V350	3525 (138.8)	2255 (88.8)	6	10	1500 (3,000)	1750 (3,500)	2000 (4,000)	1400 (3,000)	1650 (3,475)	1890 (3,850)	2832 (6,243)	3006 (6,626)	3152 (6,950)	145 (5.7)	145 (5.7)	150 (5.9)	145 (5.7)	145 (5.7)	150 (5.9)
	V370	3725 (146.7)	2355 (92.7)	6	10	1500 (3,000)	1750 (3,500)	1950 (3,975)	1400 (3,000)	1650 (3,425)	1845 (3,775)	2845 (6,273)	3019 (6,656)	3166 (6,979)	145 (5.7)	145 (5.7)	150 (5.9)	145 (5.7)	145 (5.7)	150 (5.9)
	V400	4025 (158.5)	2505 (98.6)	6	10	1450 (3,000)	1735 (3,500)	1550 (3,425)	1365 (2,900)	1635 (3,325)	1465 (3,225)	2870 (6,326)	3044 (6,710)	3190 (7,033)	145 (5.7)	145 (5.7)	150 (5.9)	145 (5.7)	145 (5.7)	150 (5.9)
	V450	4525 (178.1)	2855 (112.4)	6	6	1375 (2,975)	1650 (3,350)	1500 (3,300)	1290 (2,800)	1550 (3,175)	1420 (3,125)	2936 (6,473)	3110 (6,857)	3257 (7,180)	145 (5.7)	145 (5.7)	150 (5.9)	145 (5.7)	145 (5.7)	150 (5.9)
	V500	5025 (197.8)	3105 (122.2)	6	6	1300 (2,850)	1450 (3,200)	1000 (2,200)	1225 (2,700)	1365 (3,025)	940 (2,075)	2970 (6,547)	3144 (6,931)	3290 (7,254)	145 (5.7)	145 (5.7)	150 (5.9)	145 (5.7)	145 (5.7)	150 (5.9)
V550	5525 (217.5)	3355 (132.1)	6	5	1000 (2,200)	950 (2,075)	750 (1,650)	930 (2,050)	880 (1,950)	690 (1,525)	2990 (6,583)	3164 (6,976)	3311 (7,299)	145 (5.7)	145 (5.7)	150 (5.9)	145 (5.7)	145 (5.7)	150 (5.9)	
Altezza libera in 3 livelli	TF370	3735 (147.0)	1805 (71.1)	6	6	1500 (3,000)	1750 (3,500)	1925 (3,925)	1400 (2,950)	1650 (3,375)	1820 (3,715)	2913 (6,423)	3087 (6,806)	3243 (7,150)	1299 (51.1)	1299 (51.1)	1300 (51.2)	798 (31.4)	798 (31.4)	803 (31.6)
	TF400	4035 (158.9)	1905 (75.0)	6	6	1500 (3,000)	1700 (3,475)	1875 (3,850)	1400 (2,875)	1600 (3,300)	1775 (3,650)	2933 (6,465)	3107 (6,849)	3263 (7,193)	1399 (55.1)	1399 (55.1)	1400 (55.1)	898 (35.4)	898 (35.4)	903 (35.6)
	TF430	4335 (170.7)	2005 (78.9)	6	6	1450 (2,975)	1700 (3,400)	1825 (3,750)	1365 (2,825)	1600 (3,200)	1725 (3,550)	2952 (6,508)	3126 (6,891)	3282 (7,235)	1499 (59.0)	1499 (59.0)	1500 (59.1)	998 (39.3)	998 (39.3)	1003 (39.5)
	TF450	4535 (178.5)	2105 (82.9)	6	6	1425 (2,925)	1635 (3,325)	1650 (3,625)	1340 (2,750)	1540 (3,150)	1550 (3,450)	2971 (6,550)	3145 (6,933)	3301 (7,277)	1599 (63.0)	1599 (63.0)	1600 (63.0)	1098 (43.2)	1098 (43.2)	1103 (43.4)
	TF470	4735 (186.4)	2155 (84.8)	6	6	1400 (2,875)	1450 (3,200)	1350 (2,975)	1320 (2,725)	1365 (3,000)	1275 (2,825)	2983 (6,575)	3157 (6,959)	3313 (7,303)	1649 (64.9)	1649 (64.9)	1650 (65.0)	1148 (45.2)	1148 (45.2)	1153 (45.4)
	TF500	5035 (198.2)	2255 (88.8)	6	6	1375 (2,800)	1400 (3,075)	1000 (2,200)	1295 (2,650)	1320 (2,925)	935 (2,075)	3002 (6,619)	3176 (7,003)	3332 (7,346)	1749 (68.9)	1749 (68.9)	1750 (68.9)	1248 (49.1)	1248 (49.1)	1253 (49.3)
	TF550	5535 (217.9)	2455 (96.7)	6	5	1050 (2,300)	1100 (2,425)	750 (1,650)	985 (2,175)	1030 (2,300)	690 (1,550)	3040 (6,702)	3214 (7,086)	3370 (7,430)	1949 (76.7)	1949 (76.7)	1950 (76.8)	1448 (57.0)	1448 (57.0)	1453 (57.2)
	TF600	6035 (237.6)	2655 (104.5)	6	5	750 (1,650)	750 (1,650)	500 (1,100)	700 (1,550)	700 (1,550)	450 (990)	3112 (6,861)	3286 (7,244)	3442 (7,588)	2149 (84.6)	2149 (84.6)	2150 (84.6)	1648 (64.9)	1648 (64.9)	1653 (65.1)
	TF650	6535 (257.3)	2855 (112.4)	3	3	500 (1,100)	500 (1,100)	450 (990)	450 (990)	450 (990)	400 (880)	3157 (6,959)	3331 (7,342)	3487 (7,686)	2349 (92.5)	2349 (92.5)	2350 (92.5)	1848 (72.8)	1848 (72.8)	1853 (73.0)
TF700	7035 (277.0)	3055 (120.3)	3	3	350 (775)	250 (550)	300 (660)	300 (675)	200 (450)	250 (560)	3193 (7,038)	3367 (7,422)	3523 (7,766)	2549 (100.4)	2549 (100.4)	2550 (100.4)	2048 (80.6)	2048 (80.6)	2053 (80.8)	

* Standard

Portata



Dimensioni



Specifiche tecniche

Identificazione

		Hyundai	Hyundai	Hyundai	
1.1	Produttore	Hyundai	Hyundai	Hyundai	
1.2	Modello	15L-7	18L-7	20LA-7	
1.3	Alimentazione: elettrica (batteria o rete), diesel, benzina, carburante gas, manuale	CARBURANTE GAS	CARBURANTE GAS	CARBURANTE GAS	
1.4	Tipo di funzionamento: manuale, a pedale, da terra, in cabina, commissionatore	in cabina	in cabina	in cabina	
1.5	Portata / carico nominale	kg (lb)	1500 (3000)	1750 (3500)	2000 (4000)
1.6	Distanza dal baricentro	c mm (in)	500 (24)	500 (24)	500 (24)
1.8	Distanza di carico, dal centro dell'asse motore alla forca	x mm (in)	394 (15.5)	394 (15.5)	399 (15.7)
1.9	Interasse	y mm (in)	1410 (56)	1410 (56)	1410 (56)

Pesi

2.1	Peso di servizio	kg (lb)	2818 (6,213)	2992 (6,596)	3139 (6,920)
2.2	Carico assale, carico anteriore/posteriore	kg	3726 / 592	4092 / 650	4462 / 677
2.3	Carico assale, scarico anteriore/posteriore	kg	1276 / 1542	1234 / 1759	1188 / 1951

Ruote, telaio

		ad aria	ad aria	ad aria	
3.1	Pneumatici: in gomma pieni, superelastici, ad aria, poliuretano	ad aria	ad aria	ad aria	
3.2	Dimensioni pneumatici, anteriori	6.50 - 10 - 12PR	6.50 - 10 - 12PR	6.50 - 10 - 12PR	
3.3	Dimensioni pneumatici, posteriori	5.00 - 8 - 10PR	5.00 - 8 - 10PR	5.00 - 8 - 10PR	
3.5	Ruote, numero anteriori / posteriori (x = ruote non motrici)	2x / 2	2x / 2	2x / 2	
3.6	Larghezza cingolo, anteriore	mm (in)	890 (35)	890 (35)	890 (35)
3.7	Larghezza cingolo, posteriore	mm (in)	910 (35.8)	910 (35.8)	910 (35.8)

Dimensioni base

4.1	Inclinazione avanti / indietro montante / carrello forca (α/β)	degrees	6 / 10	6 / 10	6 / 10
4.2	Altezza montante abbassato	h1 mm (in)	2155 (85)	2155 (85)	2155 (85)
4.3	Altezza libera	h2 mm (in)	145 (5.7)	145 (5.7)	150 (5.9)
4.4	Altezza di sollevamento	h3 mm (in)	3300 (130)	3300 (130)	3300 (130)
4.5	Altezza montante esteso	h4 mm (in)	4332 (171)	4332 (171)	4332 (171)
4.7	Altezza tetto protezione (cabina) dal suolo	h5 mm (in)	2110 (83)	2110 (83)	2110 (83)
4.8	Altezza sedile / altezza verticale	h7 mm (in)	1040 (41)	1040 (41)	1040 (41)
4.12	Altezza di accoppiamento	h10 mm (in)	262 (10.3)	261 (10.3)	258 (10.2)
4.19	Lunghezza complessiva	l1 mm (in)	3133 (123)	3163 (125)	3203 (126)
4.20	Lunghezza totale al dorso forche	l2 mm (in)	2233 (88)	2263 (89)	2303 (91)
4.21	Larghezza complessiva	b1 mm (in)	1070 (42)	1070 (42)	1070 (42)
4.22	Dimensioni forche (tipo a gancio)	L x W x T mm (in)	900 x 100 x 35 (35.4 x 4 x 1.4)	900 x 100 x 35 (35.4 x 4 x 1.4)	900 x 100 x 40 (35.4 x 4 x 1.5)
4.23	Carrello forche ISO 2328, classe / tipo A, B		II / A	II / A	II / A
4.24	Larghezza carrello forche	b12 mm (in)	980 (38.6)	980 (38.6)	980 (38.6)
4.31	Luce libera al suolo, carico, sotto il montante	m1 mm (in)	120 (4.7)	120 (4.7)	120 (4.7)
4.32	Luce libera al suolo, centro interasse	m2 mm (in)	145 (5.7)	145 (5.7)	145 (5.7)
4.33	Larghezza passaggio per pallet 1000x1200 in senso trasversale (larghezza x lunghezza) Ast	mm (in)	3552 (139.8)	3609 (142.0)	3649 (143.6)
4.34	Larghezza passaggio per pallet 800x1200 in senso longitudinale (larghezza x lunghezza) Ast	mm (in)	3752 (147.7)	3809 (150.0)	3849 (151.5)
4.35	Raggio di sterzata	Wa mm (in)	1958 (77.1)	2015 (79.3)	2050 (80.7)
4.36	Distanza dalla punta del perno più piccolo	b13 mm (in)	586 (23)	586 (23)	586 (23)

Dati prestazionali

5.1	Velocità di traslazione (senza carico)	km/h (mph)	20,7 (12,9)	20,7 (12,9)	20,7 (12,9)
5.2	Velocità di sollevamento, con carico/senza carico	mm/s	650 / 680	650 / 680	650 / 680
5.3	Velocità di abbassamento, con carico/senza carico	mm/s	500 / 450	500 / 450	500 / 450
5.5	Forza di trazione alla barra, con carico	kg (lb)	1520 (1,457)	1528 (1,451)	1540 (1,446)
5.7	Prestazioni in pendenza, carico/scarico	%	37 / 24	33,1 / 21,8	31 / 20
5.9	Tempo di accelerazione, carico/scarico (10 m)	sec	NA	NA	NA
5.10	Freno di servizio		Meccanico / idraulico	Meccanico / idraulico	Meccanico / idraulico

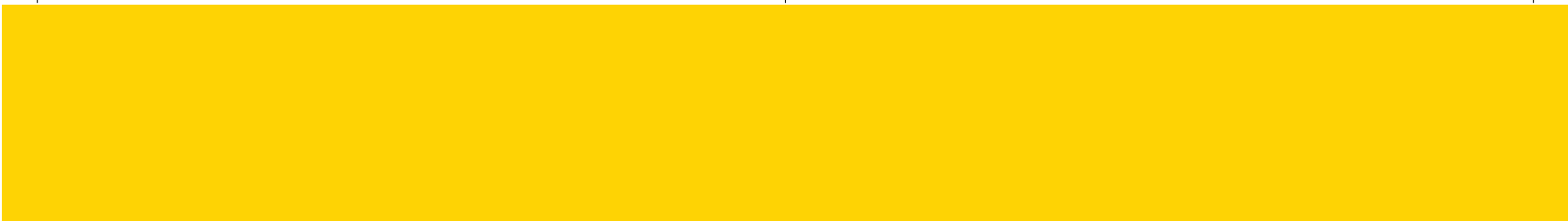
Motore

		HMC BETA	HMC BETA	HMC BETA	
6.1	Costruttore del motore / marca	HMC BETA	HMC BETA	HMC BETA	
6.2	Potenza motore secondo la norma ISO 1585	kW	37	37	37
6.3	Velocità nominale	1/min	2450	2450	2450
6.4	Numero cilindri / cilindrata	Anz/cm ³	4 / 1975	4 / 1975	4 / 1975
6.5	Consumo carburante secondo ciclo VDI	litri/h	NA	NA	NA

Altri dati

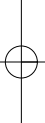
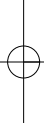
		Trasmissione Power-shift	Trasmissione Power-shift	Trasmissione Power-shift	
8.1	Tipo di trasmissione	Trasmissione Power-shift	Trasmissione Power-shift	Trasmissione Power-shift	
8.2	Pressione operativa (sistema/attrezzature)	bar	195 / 153	195 / 153	195 / 153
8.3	Volume olio	litri	30	30	30
8.4	Livello sonoro all'orecchio dell'operatore secondo la norma DIN 12053	db (A)	NA	NA	NA

1) con montante DZ + 25 mm; con spostamento laterale integrato x = 375mm (con montante DZ + 25 mm); con spostamento ad aggancio x = 410,5 mm (con montante DZ + 25 mm)



Note

Lined area for notes, consisting of multiple horizontal lines.



Carrelli elevatori ecologici



Ricambi disponibili in tempi rapidi



Facile manutenzione



Network globale

SISTEMA CERES

CERES (Construction Equipment Resource Support) é il nuovo sistema informativo HHI montato su tutti i prodotti Hyundai Construction Equipment per tutte le filiali, i clienti e i distributori d'oltreoceano.

<http://ceres.hhi.co.kr>

15L / 18L / 20LA -7

- **CABINA E RISCALDATORE**
- **SPOSTAMENTO LATERALE**
- **SPOSTAMENTO LATERALE INCORPORATO**
- **FORCHE**
750 mm; 850 mm; 1050 mm; 1200 mm;
1350 mm; 1500 mm
- **SOVRAPATTINI**
1300 mm; 1500 mm; 1700 mm
- **INCLINAZIONE**
6/6°; 6/5°; 3/3°
- **PNEUMATICI**
Gomme cushion, non-marking
- **SEDILE**
Tasca, bracciolo, sostegno lombare
- **MORSETTO LPG**
Rotazione verso l'esterno,
rotazione verso il basso
- **M.C.V**
a 4 elementi
- **INTERRUTTORE PRINCIPALE**
- **FARO ROTANTE**
- **INTERRUTTORE DI EMERGENZA**
- **FARO DI LAVORO LUCE TARGA**
- **Sistema OPSS**
(Operator Presence Sensing System)
Traslazione, Traslazione + Montante
- **TUBAZIONI ATTREZZATURE**
Tubazione a 3 elementi,
tubazione a 4 elementi

* Hyundai é costantemente impegnata nell'aggiornamento e miglioramento dei propri prodotti. Si riserva quindi il diritto di fornire prodotti che possono differire leggermente dalle descrizioni e dalle illustrazioni fornite nel presente catalogo. Per ulteriori informazioni sugli optional disponibili, contattate il Vostro Concessionario Hyundai. Le specifiche possono essere modificate senza preavviso.

 **HYUNDAI**
HEAVY INDUSTRIES CO., LTD.
CONSTRUCTION EQUIPMENT DIVISION

Head Office 1 CHEONHA-DONG, DONG-KU, ULSAN, KOREA
(Sales Office) Tel: (82) (52) 202-7970, 7729 Fax: (82) (52) 202-7979, 7720

U.S. Operation **Hyundai Construction Equipment U.S.A., Inc.**
955 ESTES AVENUE, ELK GROVE VILLAGE IL 60007
Tel: (1) 847-437-3333 Fax: (1) 847-437-3574

European Operation **Hyundai Heavy Industries Europe N.V.**
VOSSENDAAL 11, 2440 GEEL, BELGIUM
Tel: (32) 14-562200 Fax: (32) 14-593405 ~ 06

SI PREGA DI CONTATTARE

www.hyundai.eu

IT - 2007.9 Rev 0.